

ПК0 Врезка в сущ. г-в Ру<1.2МПа Ду 200мм  
г-дом Г4 Ду 108мм  
ПК0+2 Задвижка AVK Ду 100 в подземном исп.  
по черт. 154.05-0-ГСН.ЗД  
Металл. ограждение 2.0x2.0м  
по норм. 145.04-0-ГСН.ОГР-И

ПК0+4 Неразъемное соединение сталь-полиэтилен  
Ø108-110

**ОАО «Воентелеком»**  
107014 г. Москва ул. Большая Оленья д.15  
тел. 8 (495) 600-50-05, 8 (495) 790-91-81

**ОАО «ЦЕНТРЕЛЕКОМ»**  
МОСКОВСКИЙ ФИЛИАЛ  
ЦТУ, ЛТЦ г.Чехов  
"СОГЛАСОВАНО"

01.06.11  
дата подпись

Филиал ГУП МО «Мособлгаз»  
«Серпуховмежрайгаз» чеховская РЭС  
Существующий газопровод  
Нанесен верно  
Диаметр 100 мм  
Длина 100 м  
Согласовать со службой защиты подземных  
газопроводов тел. 95-24-58  
«01.06.11»  
Тел. (8-495-72) 5-51-29

СЛУЖБА ЗАЩИТЫ ПОДЗЕМНЫХ  
ГАЗОПРОВОДОВ  
«01.06.11»  
Тел. (8-495-72) 5-51-29

РОССИЙСКАЯ ФЕДЕРАЦИЯ  
АДМИНИСТРАЦИЯ ЧЕХОВСКОГО  
МУНИЦИПАЛЬНОГО РАЙОНА  
Отдел охраны  
природных ресурсов  
«01.06.11»  
Тел. (8-495-72) 5-51-29

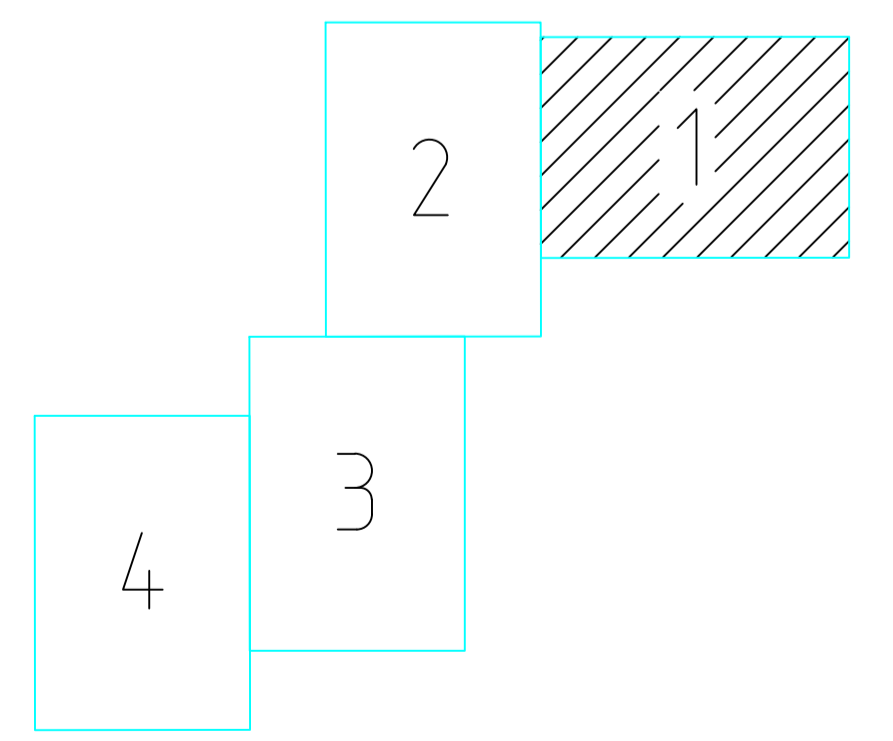
Филиал ГУП МО «Мособлгаз»  
«Серпуховмежрайгаз» чеховская РЭС  
Служба защиты подземных газопроводов  
Элементов ЭЗЗ нет  
Подпись *Иван. Сид. Сидоров*  
«05» 05 2011 год

Филиал ГУП МО «Мособлгаз»  
«Серпуховмежрайгаз» чеховская РЭС  
Согласовано  
Подпись *Иван. Сид. Сидоров*  
«05» 05 2011 год

с ОАО «Воентелеком»  
согласовано. Копия  
св-во о вводе в эксплуатацию  
ЦЕНТРАЛЬНЫЙ ФИЛИАЛ  
ОАО «Воентелеком»  
ул. 3-я Хорошая д.17  
тел. 950-18-34; тел. 600-32-42

Начало футляра  
ПК1+85.10  
Прокладка газ-да ПЭ#110x12.3 под автодорогой в  
ПЭ футляре Ø225x20,5 L=26,3м. ГОСТ 18599-2001\*  
с контрольной тразбойкой методом ННБ.  
Конец футляра  
ПК2+11.40

Согласовано  
По трассе газопровода  
каминный не имеет  
Директор СМ  
Цибульский



Изм.	Кол.ч.	Лист	№ док.	Подп.	Дата	Газоснабжение	Страница	Лист	Листов
Директор							Р	1	4
Исполн.		Пискинов Е.Ю.				План трассы газопровода М 1:500			
Н-контр.									

Рег. № 549-7 «10» 06 2011г.

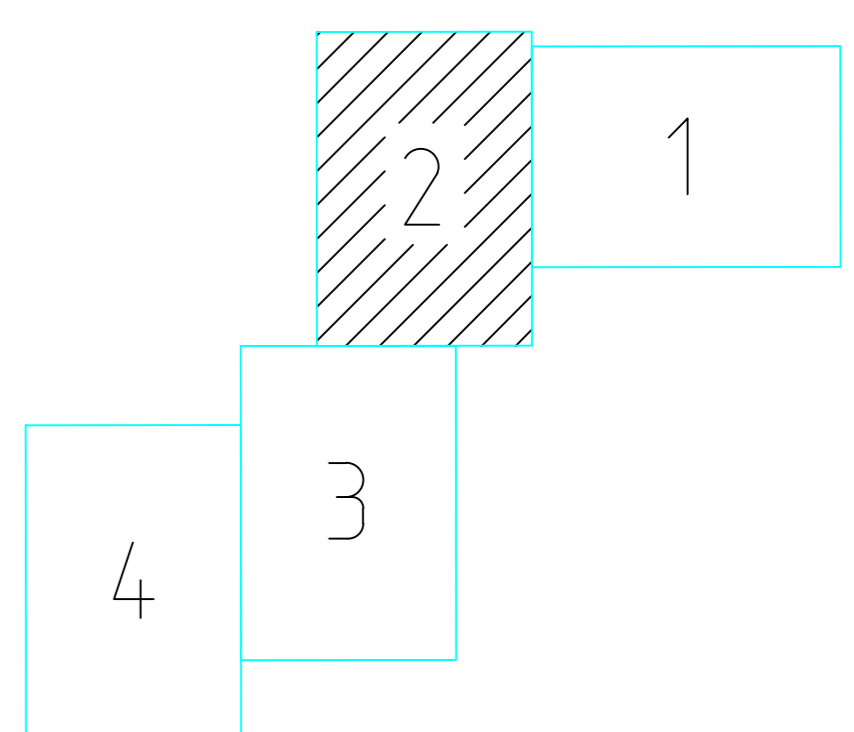
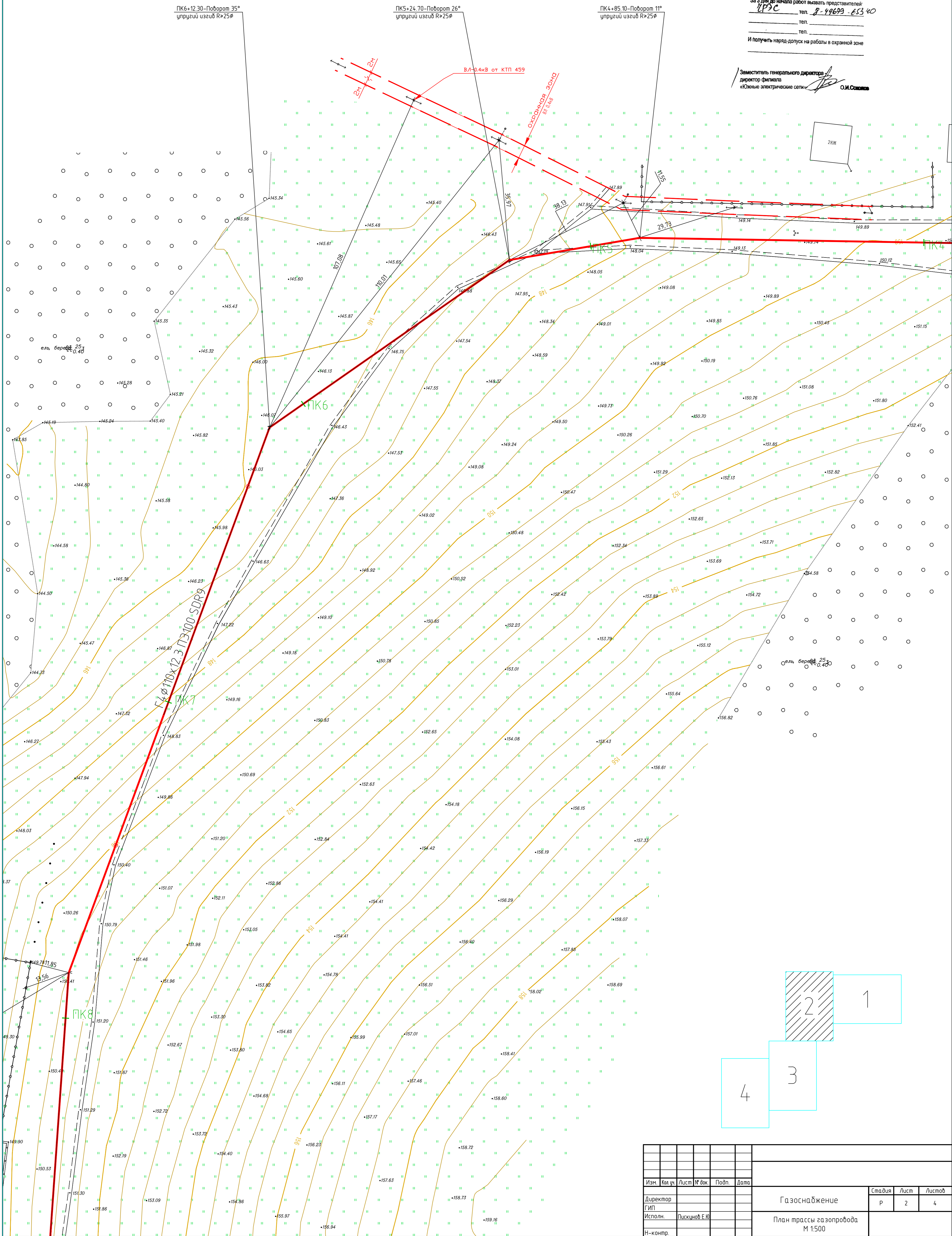
**Филиал ОАО «МОЭСК»  
Южные электрические сети**

Трасса газопровода  
согласована при условии:  
Пересечение и сближение с ВЛ 0,4кВ от КТП 459  
выполнить согласно действующим нормативам.

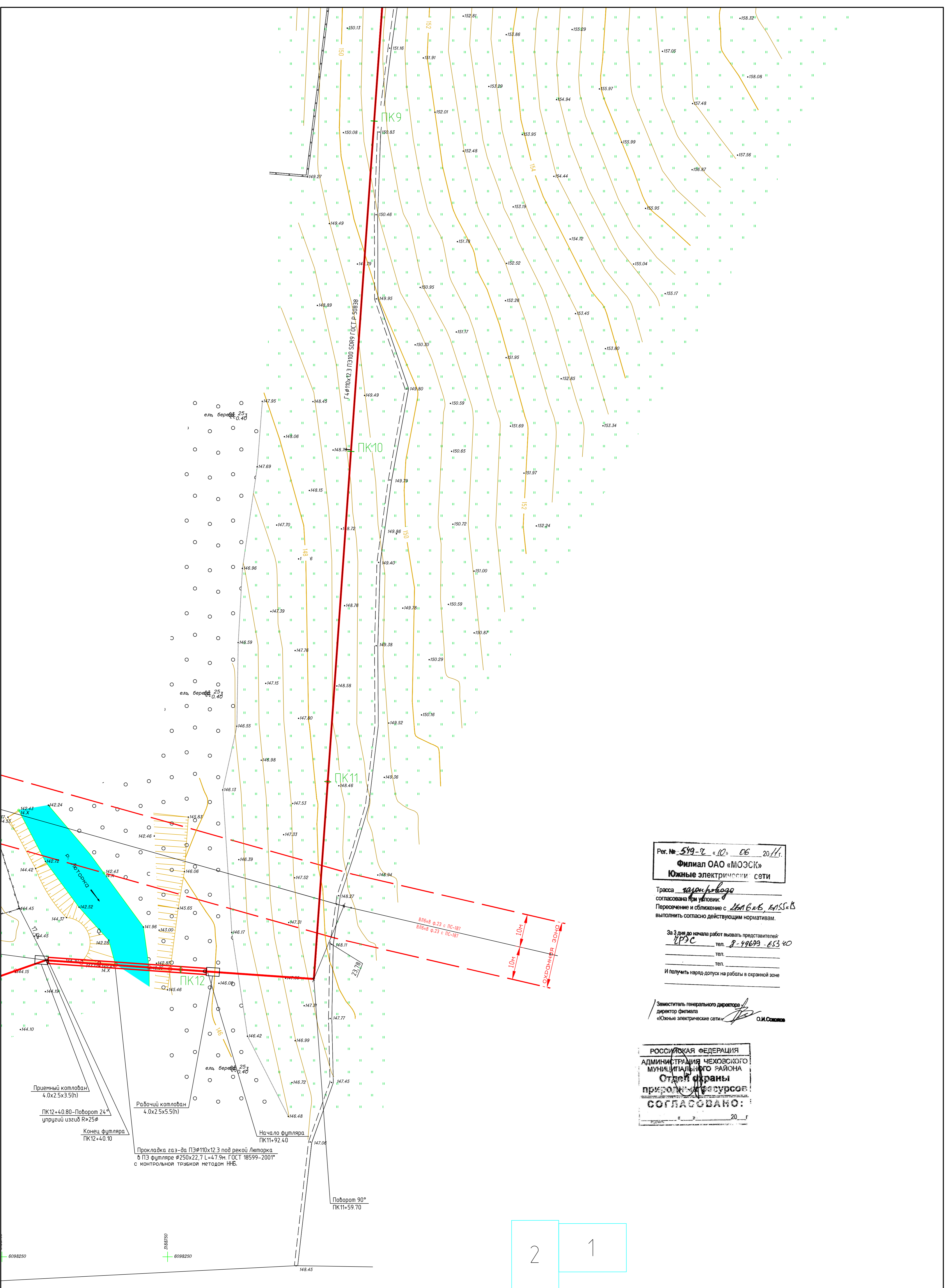
За 3 дня до начала работ вызвать представителя:  
ИРС тел. 8-49693-65340

И получить наряд-допуск на работы в охранной зоне

Земельный генеральный директор  
директор филиала  
«Южные электрические сети» О.И.Соловьев



Изм.	Кол.ч.	Лист	№ док.	Подп.	Дата	Газоснабжение	Страница	Лист	Листов
Директор							Р	2	4
Исполн.							План трассы газопровода М 1:500		
Н-контр.									



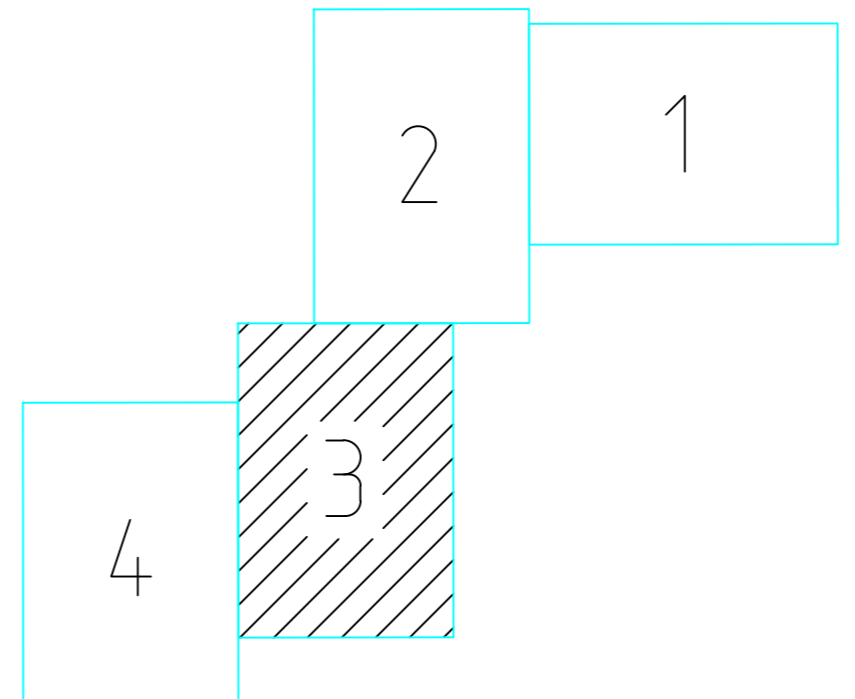
Рег. № 519-2 «10» 06 2011 г.  
**Филиал ОАО «МОЭСК»**  
**Южные электрические сети**

Трасса защитного  
 согласована при условии:  
 Пересечение и сближение с ИМ Б.В. КАСАЕВ  
 выполнить согласно действующим нормативам.

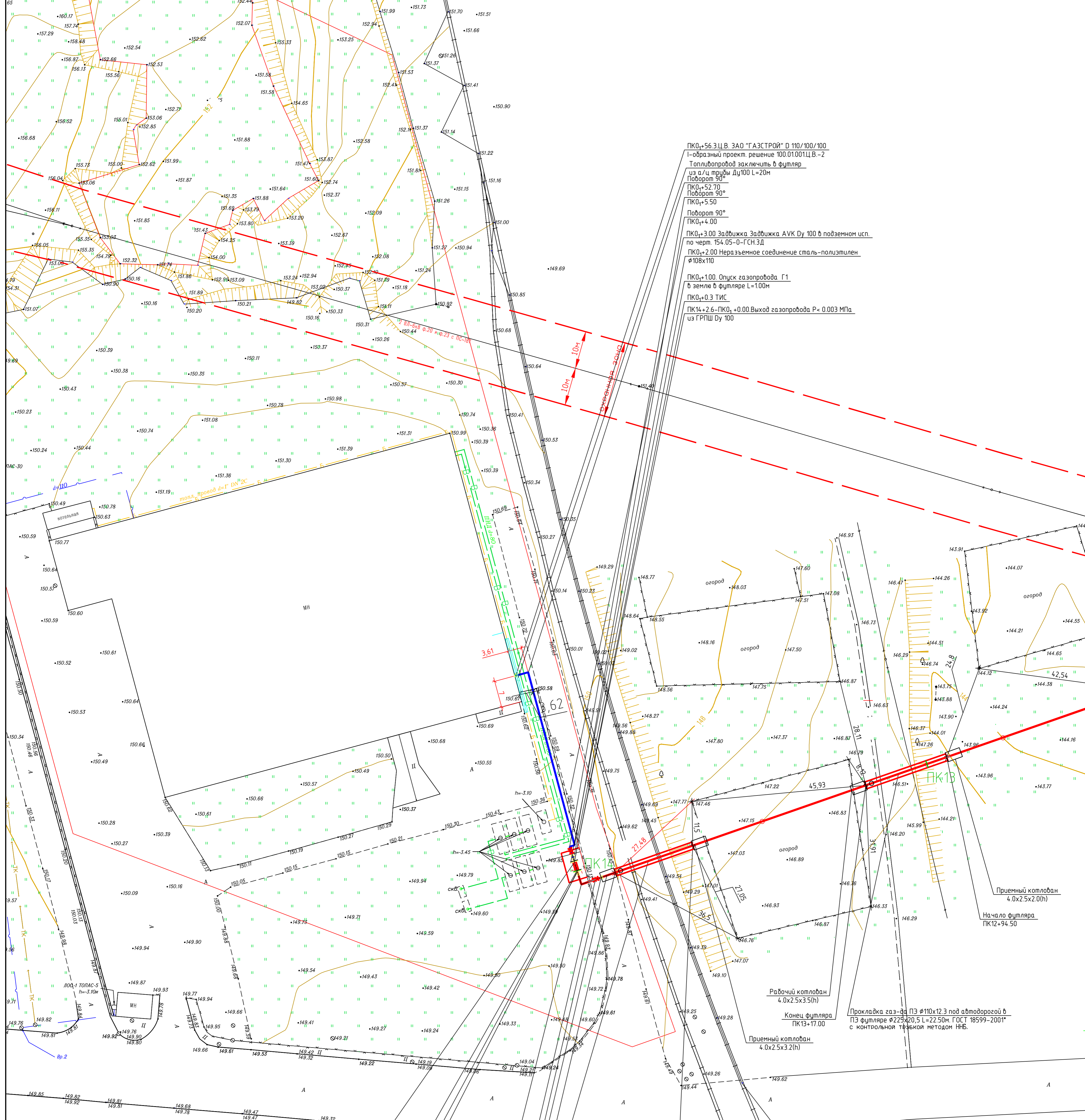
За 3 дня до начала работ вызвать представителей  
ИРС тел. 8-49699-65340  
 \_\_\_\_\_ тел. \_\_\_\_\_  
 \_\_\_\_\_ тел. \_\_\_\_\_  
 И получить наряд-допуск на работы в охранной зоне

Заместитель генерального директора  
 директор филиала  
 «Южные электрические сети» О.И.Соловьев

**РОССИЙСКАЯ ФЕДЕРАЦИЯ**  
**АДМИНИСТРАЦИЯ ЧЕХОВСКОГО**  
**МУНИЦИПАЛЬНОГО РАЙОНА**  
**Отдел охраны**  
**природных ресурсов**  
**СОГЛАСОВАНО:**  
 \_\_\_\_\_ 20\_\_ г.



Изм.	Кол.уч.	Лист	№ док.	Подп.	Дата				
Директор						Газоснабжение	Стандия	Лист	Листов
ГИП							Р	3	4
Исполн.	Пискунов Е.Ю.						План трассы газопровода М 1:500		
Н-контр.									



ПК0+56.3 Ц.В. ЗАО "ГАЗСТРОЙ" D 110/100/100  
 I-образный проект, решение 100.01001ЦВ-2  
 Толлыворобод закльчыць в футляр  
 из а/ч трубы Ду100 L=20м  
 Поворот 90°  
 ПК0+52.70  
 Поворот 90°  
 ПК0+5.50  
 Поворот 90°  
 ПК0+4.00  
 ПК0+3.00 Задвижка Задвижка AVK Ду 100 в подземном исп.  
 по черт. 154.05-0-ГСН.ЗД  
 ПК0+2.00 Неразъемное соединение сталь-полиэтилен  
 Ø108x110  
 ПК0+1.00 Опуск газопровода Г1  
 в землю в футляре L=1.00м  
 ПК0+0.3 ТИС  
 ПК14+2.6-ПК0+0.00 Выход газопровода P<0.003 МПа  
 из ГРПШ Ду 100

ГРПШ тип МРП-900 ЗАО "Газстрой" (г. Домодедово)  
 с основной и резервной линиями регулирования  
 с двумя регуляторами РДНК-50  
 в ограждении по черт. 145.04-0-ГСН.ОГР-И

ПК14+0.50-Выход з-да Г4 Ø108x4  
 в ГРПШ

ПК14+0.2 ТИС

ПК13+99.50-Выход из земли з-да Г4 Ø108x4  
 из земли в футляре Ø219x6.0 L=1,0м

ПК13+92.3 Задвижка AVK Ду 100 в подземном исп.  
 по черт. 154.05-0-ГСН.ЗД

ПК13+91.30 Неразъемное соединение полиэтилен-сталь  
 Ø110x108

Рабочий котлован  
 4.0x2.5x2.2(н)

Конец футляра  
 ПК13+86.80

Прокладка газ-да ПЗ Ø110x12.3 под ж/д путями в  
 ПЗ футляре Ø225x20.5 L=21.60м ГОСТ 18599-2001\*  
 с контрольной трезькой методом ННБ.



Сопласкан  
 ктн уделанн вкнполненн  
 ДЗ №75 от 26.05.11 г.  
 Главной инженер  
 Промышленности  
 А.А. Гуманов  
 06.06.11 г.

2 1

3 4

Изм.	Кол.ч.	Лист	№ док.	Подп.	Дата	Газоснабжение		
Директор						Статья	Лист	Листов
ГИП						Р	4	4
Исполн.	Пискунов Е.Ю.					План трассы газопровода М 1:500		
Н-контр.								