

Ведомость рабочих чертежей основного комплекта		
ЛИСТ	НАИМЕНОВАНИЕ	ПРИМЕЧАНИЕ
ОВ1-2	Общие данные	
ОВ3	Характеристика отопительно-вентиляционного оборудования. План-схема	
ОВ4	План первого этажа	
ОВ5	План второго этажа	
ОВ6	Схема П1, В1	
ОВ7	Схема П2, В2	

Ведомость ссылочных и прилагаемых документов		
ОБОЗНАЧЕНИЕ	НАИМЕНОВАНИЕ	ПРИМЕЧАНИЕ
	ССЫЛОЧНЫЕ	
с.4.904-69	Узлы и детали инженерного оборудования жилых и общественных зданий	
5.904-1	Детали крепления воздуховодов	
Online	Вентиляционные решетки РР, РФ. Техническое описание	
Neoclima	Вентиляторы VSR, NDS96. Технический каталог	
	ПРИЛАГАЕМЫЕ	
010-01.5-ОВ.С	Спецификация оборудования и материалов	2 листа

Настоящий проект выполнен в соответствии с действующими правилами и нормами и предусматривает взрыво- и пожаробезопасность при эксплуатации помещений и установок.



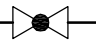
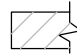




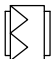
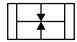

Гл. инженер






Лукаш И.Н.

Основные показатели по чертежам отопления и вентиляции								
Наименование здания (сооружения) помещения	Объем, м ³	Периоды года tн, °С	Расчетный тепловой поток, Вт (ккал/ч)				Расход холода, Вт	Установленная мощность эл.двигателей, кВт
			Отопление	Вентиляция	Горячее водоснабжение	Общий		
Торговые залы (1,2 этаж) магазина по ул. Леваневского, 22	3541	Холодный, -24	34 160 (29 370)	--	--	34 160 (29 370)	28 100	7,8800
			воздуш. отопление					

Условные обозначения

— T1 —	подающий трубопровод отопления		вентилятор
— T2 —	обратный трубопровод отопления		вентрешетка
	шаровый кран		перекрытие
	зонт вытяжного канала		обратный клапан
	воздуховод в плане		огнезадерживающий клапан
—	воздуховод на схеме		фильтр кассетный
	электрокалорифер		
	шумоглушитель		

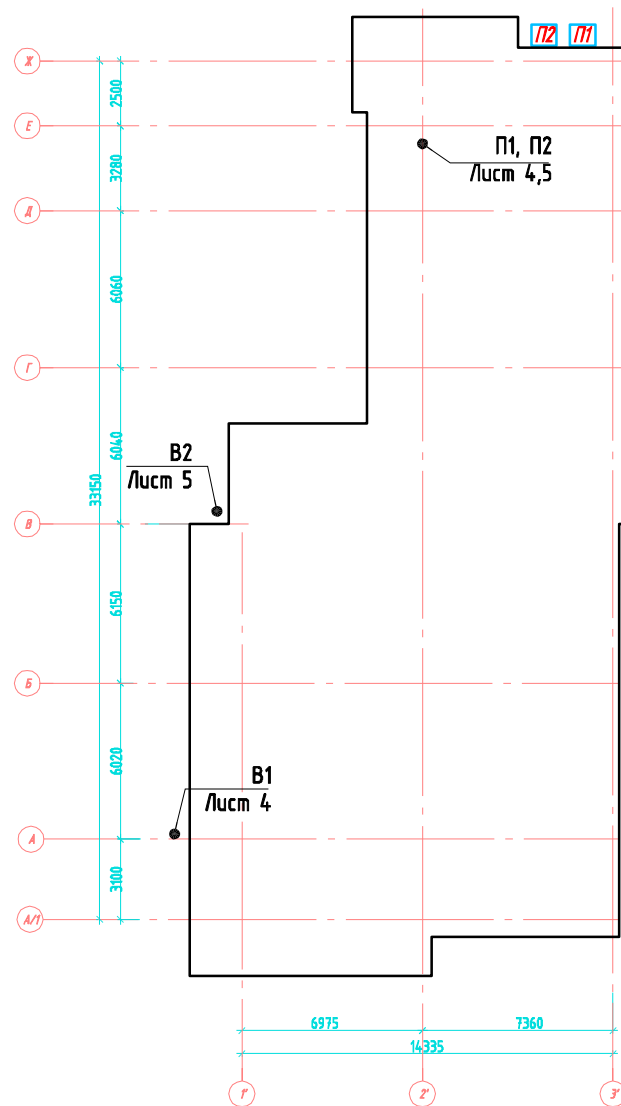
						12-229-2010-ОВ		
						Реконструкция магазина и кафе с пристройкой по ул. Леваневского, 22		
Изм	Кол.уч.	Лист	№ док	Подпись	Дата	Стадия	Лист	Листов
						РП	1	7
Гл. инженер		Лукаш			12.10			
Разработал		Виноградов			12.10	Общие данные		
Н. контроль		Лукаш			12.10			

Инв. № подл. Подпись и дата Взам. инв. №

ХАРАКТЕРИСТИКА ОТОПИТЕЛЬНО-ВЕНТИЛЯЦИОННОГО ОБОРУДОВАНИЯ

Обозначение системы	Кол-во систем	Наименование обслуживаемого помещения (технологического оборудования)	Тип установки, агрегата	Вентилятор			Электродвигатель			Воздуонагреватель				Фильтр			Воздухоохладитель							
				Тип, исполнение по взрывозащите	№	L, м³/ч	P, Па	n, об/мин	Тип, исполнение по взрывозащите	N, кВт	n, об/мин	Тип	Кол.	Т° нагрева		Расход тепла, Вт(ккал/ч)	ΔP, Па	Тип	Кол.	ΔP, Па	Тип	Кол	Температура охлаждения, °C	
														от	до								от	до
ПВ1	1	Торговый зал 1 этажа	NDS 96LH3h	Установка воздушного отопления		5000	196	2400	NDS 96LH3h	1,5	2400	NDS 96LH3h	1	-24	+18	33 560 (28 855)	20	KFS 60-30	1	50	NDS 96LH3h	1	28,2	23
ПВ2	1	Торговый зал 2 этажа	NDS 96LH3h	Установка воздушного отопления		5000	196	2400	NDS 96LH3h	1,5	2400	NDS 96LH3h	1	-24	+18	33 560 (28 855)	20	KFS 60-30	1	50	NDS 96LH3h	1	28,2	23
В1	1	Торговый зал 1 этажа	VSR 60-35/31-6D	Канальный вентилятор		2350	200	930	VSR 60-35/31-6D	0,94	930													
В2	1	Торговый зал 1 этажа	VSR 60-35/31-6D	Канальный вентилятор		2100	200	930	VSR 60-35/31-6D	0,94	930													

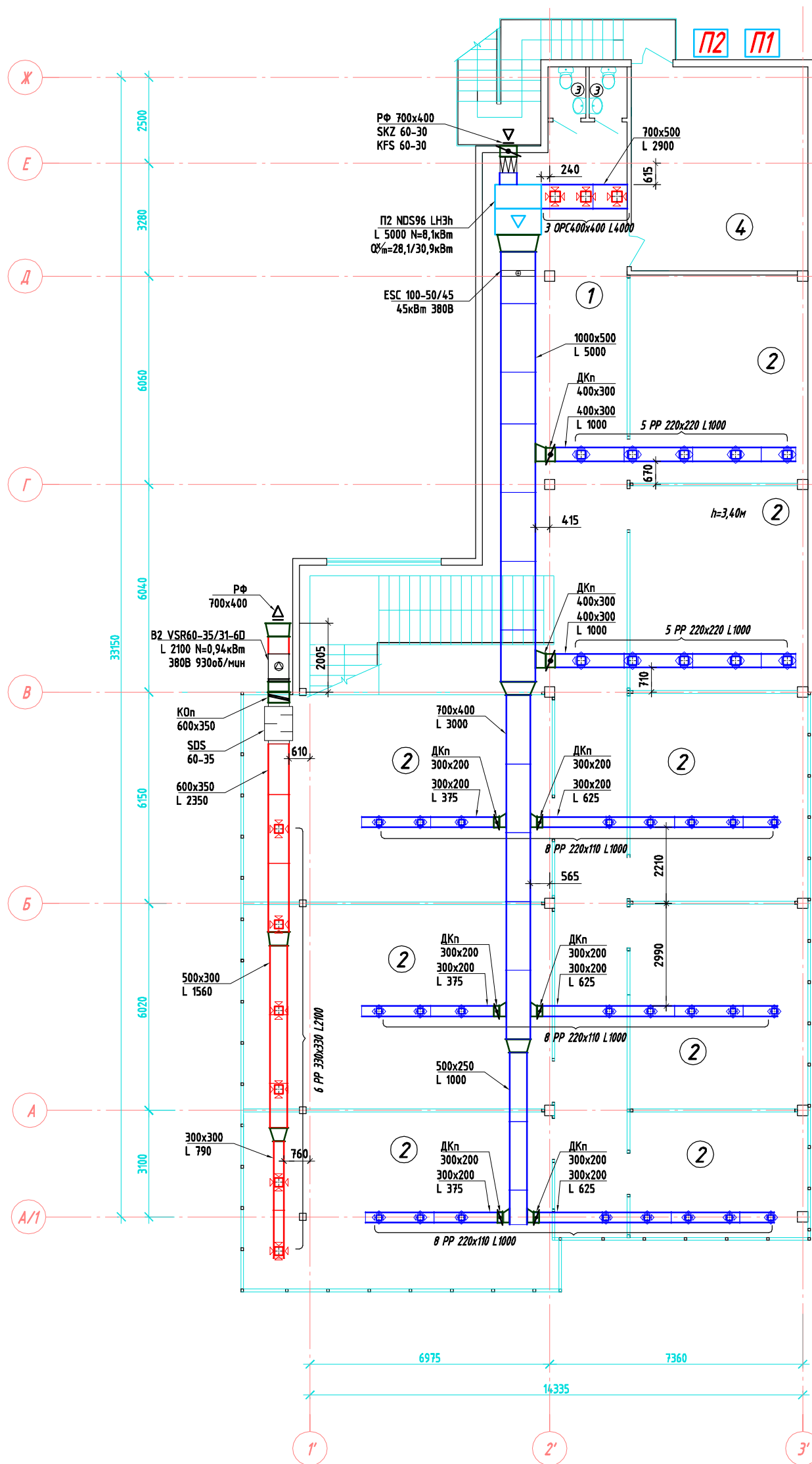
ПЛАН-СХЕМА



Инд. № подл. Подпись и дата. Взам. инв. №

						12-229-2010-0B			
						Реконструкция магазина и кафе с пристройкой по ул. Леваневского, 22			
Изм	Кол.уч.	Лист	№ док	Подпись	Дата	Вентиляция торговых залов	Стадия	Лист	Листов
							РП	3	
Гл. инженер		Лукаш			12.10		Характеристика отопительно-вентиляционного оборудования	ЧТПП "ОПТИМ" г. Сумы	
Разработал		Виноградов			12.10				
Н. контроль		Лукаш			12.10				

ПЛАН ВТОРОГО ЭТАЖА



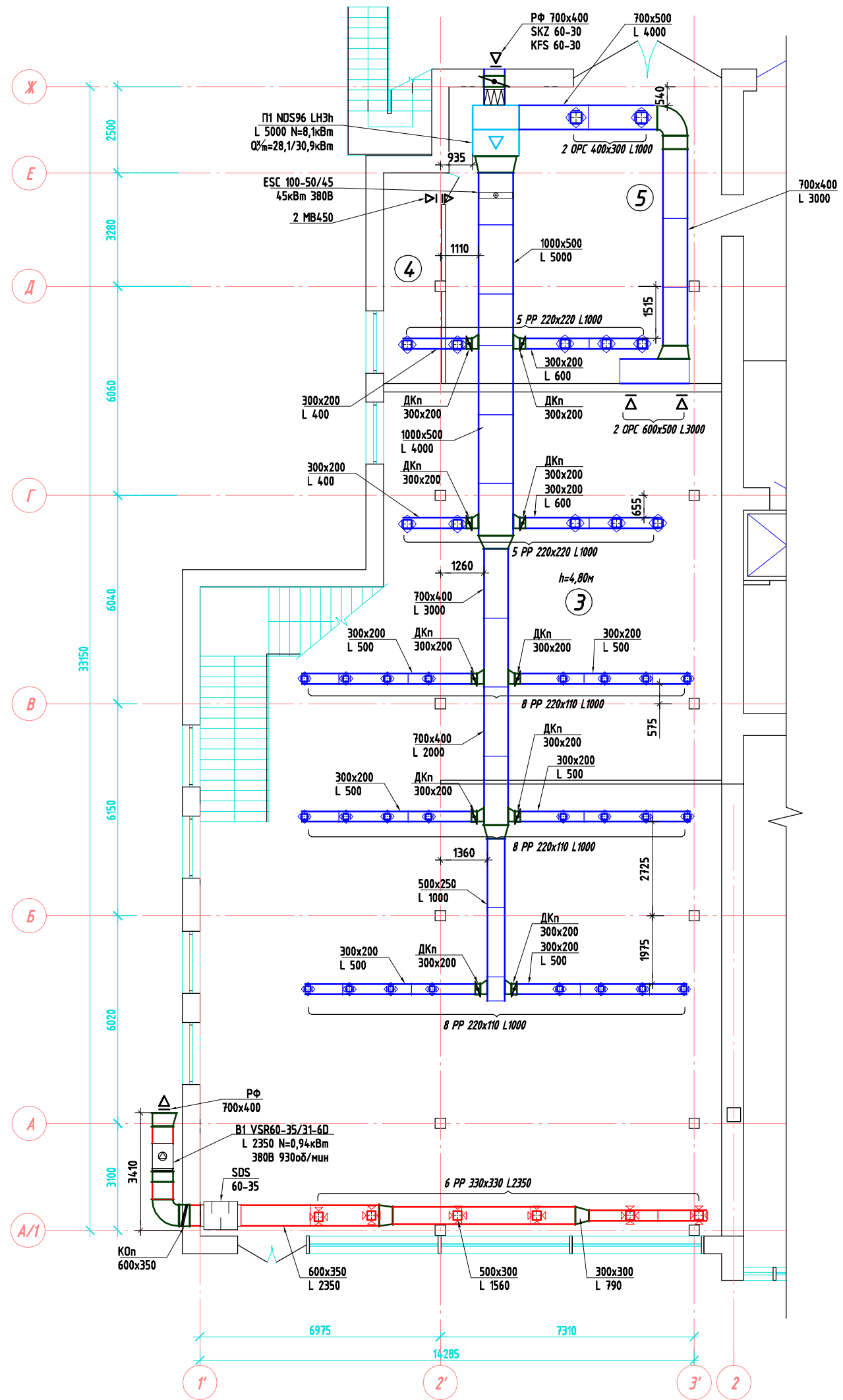
Экспликация помещений

Номер помещения	Наименование	Площадь, м ²
1	Коридор	102,27
2	АРЕНДА (магазины промтоваров)	296,36
3	Санузел	3,32
4	Вспомогательное помещение	30,50
	ЛК	23,60

12-229-2010-0В					
Реконструкция магазина и кафе с пристройкой по ул. Леваневского, 22					
Изм	Кол.уч.	Лист	№ док	Подпись	Дата
Гл. инженер	Лукаш				12.10
Разработал	Виноградов				12.10
Н. контроль	Лукаш				12.10
Вентиляция торговых залов				Стадия	Лист
План второго этажа				РП	5
				ЧТПП "ОПТИМ" г. Сумы	

Инв. № подл. Подпись и дата. Взам. инв. №

ПЛАН ПЕРВОГО ЭТАЖА

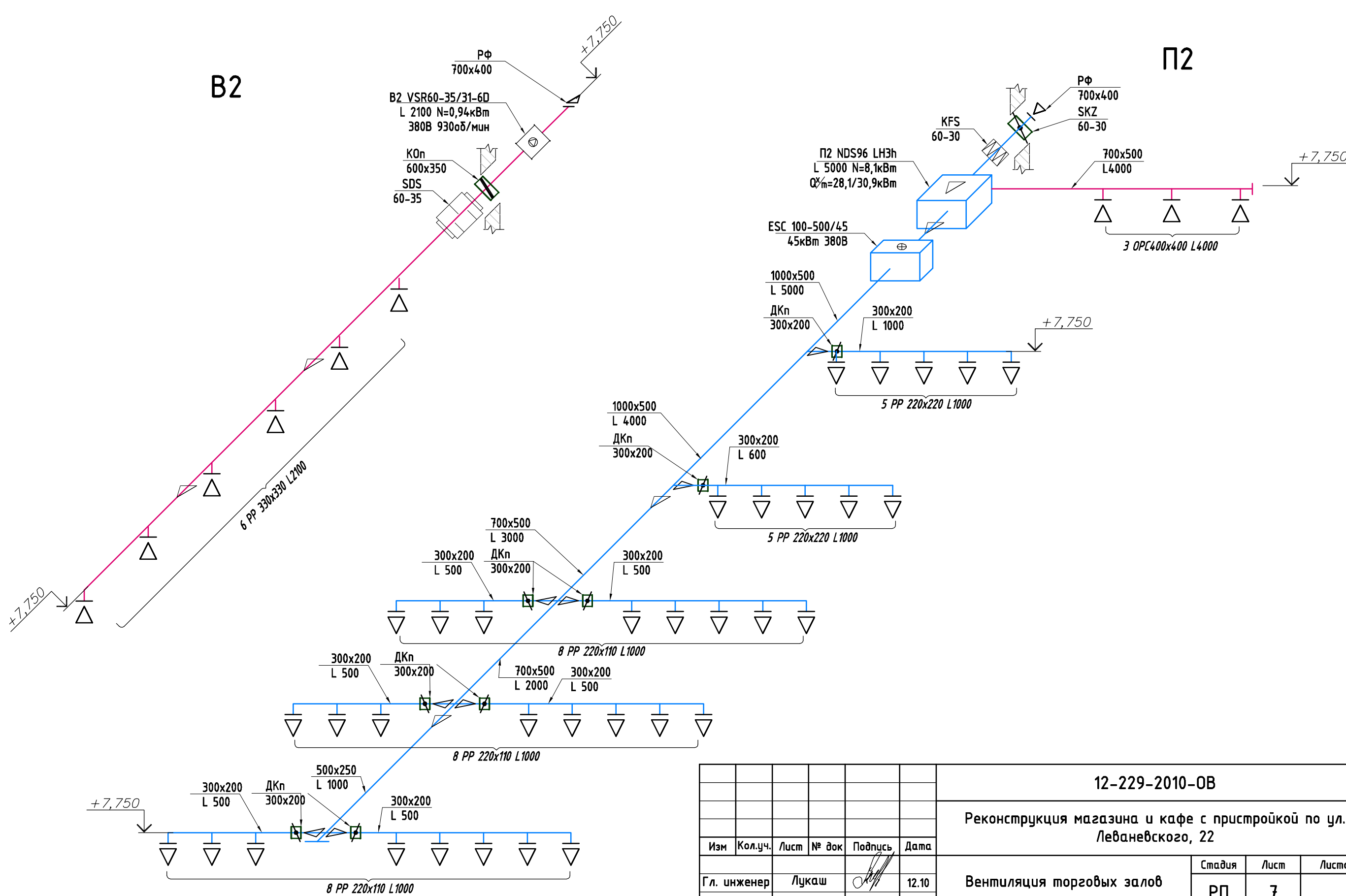


Экспликация помещений

Номер помещения	Наименование	Площадь, м²
3	Торговый зал	319,0
4	Подсобное помещение	10,16
5	Загрузочная	68,54

Инв. № подл. Подпись и дата Взам. инв. №

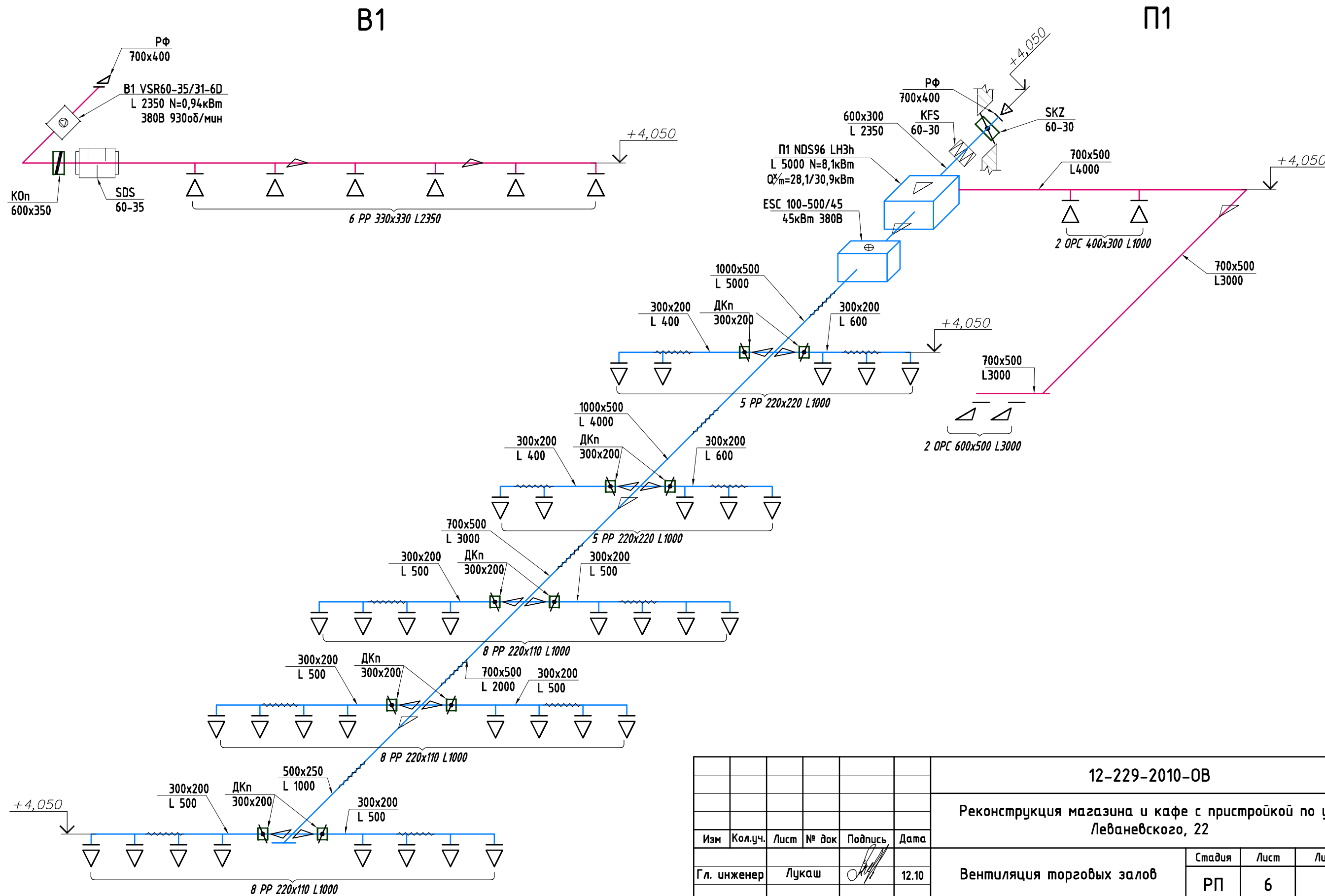
12-229-2010-0В					
Реконструкция магазина и кафе с пристройкой по ул. Леваневского, 22					
Изм	Колуч.	Лист	№ док.	Подпись	Дата
Гл. инженер	Лукаш				12.10
Разработал	Виноградов				12.10
Н. контроль	Лукаш				12.10
Вентиляция торговых залов				Стация	Лист
План первого этажа				РП	4
				ЧТПП "ОПТИМ" г. Сумы	



Инв. № подл. Подпись и дата. Взам. инв. №

Изм	Кол.уч.	Лист	№ док	Подпись	Дата
Гл. инженер		Лукаш			12.10
Разработал		Виноградов			12.10
Н. контроль		Лукаш			12.10

12-229-2010-0В		
Реконструкция магазина и кафе с пристройкой по ул. Леваневского, 22		
Вентиляция торговых залов	Стадия РП	Лист 7
Схема П2, В2		Листов
ЧТПП "ОПТИМ" г. Сумы		



Инв. № подл. Подпись и дата. Взам. инв. №

						12-229-2010-0B			
						Реконструкция магазина и кафе с пристройкой по ул. Леваневского, 22			
Изм	Кол.уч.	Лист	№ док	Подпись	Дата	Вентиляция торговых залов	Стадия	Лист	Листов
							РП	6	
						Гл. инженер	ЧТПП "ОПТИМ" г. Сумы		
						Разработал			
						Н. контроль			

Позиция	Наименование и техническая характеристика	Тип, марка, обозначение документа опросного листа	Код оборудования, изделия, материала	Завод-изготовитель	Единица измерения	Колич-во	Масса единицы	Примечание	10
1	2	3	4	5	6	7	8	9	
	Материалы и оборудование, поставляемые заказчиком								
	<u>Вентиляция</u>								
П1,2	Вентиляционная установка Nдв=2х1,5кВт 380В 2400 об/хв	Neoclima NDS 96LH3h		Циклон-К м. Сумы					
	Qm/x=28/30кВт L 5000м ³ /ч Нр 196Па с фильтром EU4 охладителем фреоновым, резервным вентилятором, автоматикой управления			0542-787-463	шт	2	105		
				095-615-85-77					
П1, 2	Компрессорно-конденсаторный блок Qm/x=28/30кВт, 380В N=12кВт	Neoclima NU 96LH3			шт	2	218		
В1,2	Вентилятор Nдв=0,94кВт 380В 930 об/мин L 2350/2100 м ³ /ч 200Па	Neoclima VSR 60-35/31-6D			шт	2	32		
	Электрокалорифер 1000х500 45кВт 380В 2ступ. с автоматикой	Neoclima ESC 100-50/45			шт	2	44		
	Фильтр 600х300 EU3	Neoclima KFS 60-30			шт	2	6		
	Заслонка 600х300 с эл.приводом 220В	Neoclima SKZ 60-30			шт	2	8		
	Дроссель-клапан 300х200	ДКп 300х200			шт	16			
	Дроссель-клапан 400х300	ДКп 40-30			шт	2			
	Клапан обратный 600х350	КОн 60-35			шт	2			
	Шумоглушитель 600х350 1000L	Neoclima SDS 60-35			шт	2	37		
	Решетка регулируемая 220х110	PP 220х110			шт	48			
	Решетка регулируемая 220х220	PP 220х220			шт	20			
	Решетка регулируемая 330х330	PP 330х330			шт	12			
	Решетка регулируемая 400х300	ВЕНТС ОРС400х300			шт	2			
	Решетка регулируемая 400х400	ВЕНТС ОРС400х400			шт	3			
	Решетка регулируемая 600х500	ВЕНТС ОРС600х500			шт	2			
	Решетка наружная 700х400	РФ 700х400			шт	4			
	Решетка дверная 400х100	ВЕНТС МВ450			шт	2			

Взам. инв. №

Подпись и дата

Инв. № подл.

Изм	Кол.уч.	Лист	№ док	Подпись	Дата
Гл. инженер		Лукаш			12.10
Разработал		Виноградов			12.10
Н. контроль		Лукаш			12.10

12-229-2010-ОВ.С

Реконструкция магазина и кафе с пристройкой по ул.
Леваневского, 22

Вентиляция торговых залов

Спецификация оборудования и
материалов

Стадия	Лист	Листов
РП	1	2
ЧТПП "ОПТИМ" г. Сумы		

Позиция	Наименование и техническая характеристика	Тип, марка, обозначение документа опросного листа	Код оборудования, изделия, материала	Завод-изготовитель	Единица измерения	Колич-во	Масса единицы	Примечание
1	2	3	4	5	6	7	8	9
	Изделия							
	Воздуховоды из оцинк. стали	ГОСТ 14918-80						
	клас "П" δ=0,5мм				м.п.	86		
	300x200							
	300x300				м.п.	10		
	400x300				м.п.	16		
	клас "Н" δ=0,7мм							
	500x250				м.п.	10		
	500x300				м.п.	12		
	600x300				м.п.	4		
	600x350				м.п.	18		
	700x400				м.п.	30		
	700x500				м.п.	8		
	1000x500				м.п.	26		
	Камера смешения δ=1,0мм 1300x700x500h				шт	2		
	МАТЕРИАЛЫ							
	Изоляция воздуховодов δ=8мм экраниров.	ArmaDuct			м²	420		

Инд. № подл. Подпись и дата. Взам. инв. №

Змін	Кіл.уч.	Аркуш	№ док	Підпис	Дата