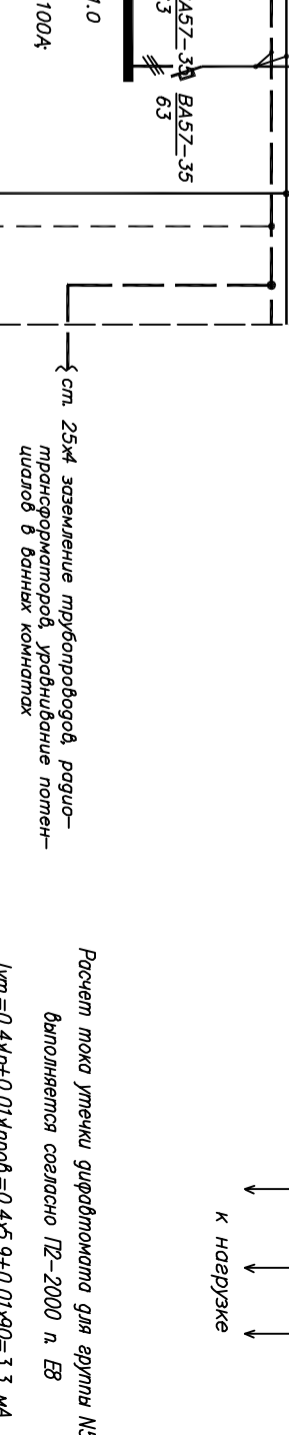
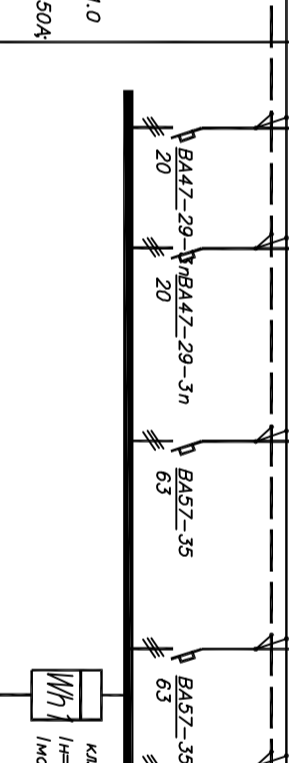
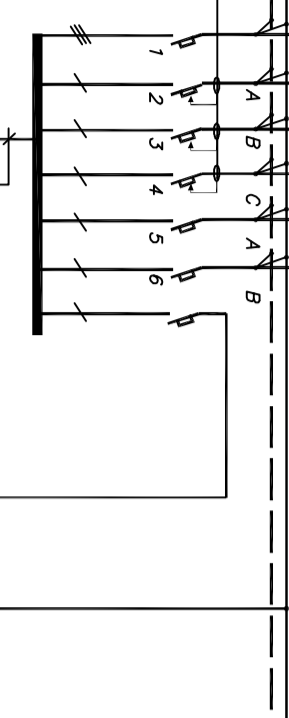


Инв. N подг.	Подп. и дата	Взам. инв. N



Расчет тока утечки дифавтомата для варианта N5 выполняется согласно ПЭ-2000 п. Е8

$I_{\text{ут}} = 0,44 \text{ p} + 0,01 I_{\text{пр}} = 0,44 \times 5 + 0,01 \times 80 = 3,3 \text{ мА}$

Объект вписан от неавстроград к кабельным шлюзам выполняются проводом ПВБ сечением 6 мм<sup>2</sup>.

назначение питающей линии	Циркуляция носос марки Милл в осях 2-3, Учет тепла	Электроснабжение кофигуратор	Рабочее освещение лестничной клеткой (фотопередел)	Рабочее освещение лестничной клетки (фотопередел)	Рабочее освещение лестничной клетки (фотопередел)	Блок управления ЭПУ	Электроснабжение кофигуратор	Рабочее освещение лестничной клетки (фотопередел)	Рабочее освещение лестничной клетки (фотопередел)	Рабочее освещение лестничной клетки (фотопередел)	Освещение электропроводки	Рабочее освещение подвала (фотопередел)	Рабочее освещение ИТЛ	Штук. механика ТМ	Носос дренажный
Р-у, кВт	0,87	Р-у, кВт=2,4	0,044	0,175	0,044	0,1	к=2,4 n=15	0,044	0,175	0,044	0,1	0,044	1,15	0,1	0,3
№	N8	C1	N1-1	N2-1	N4-1	N13-1	N7-1	N1-2	N2-2	N4-2	N13-2	N7-2	N11	N3	N5
	5														

