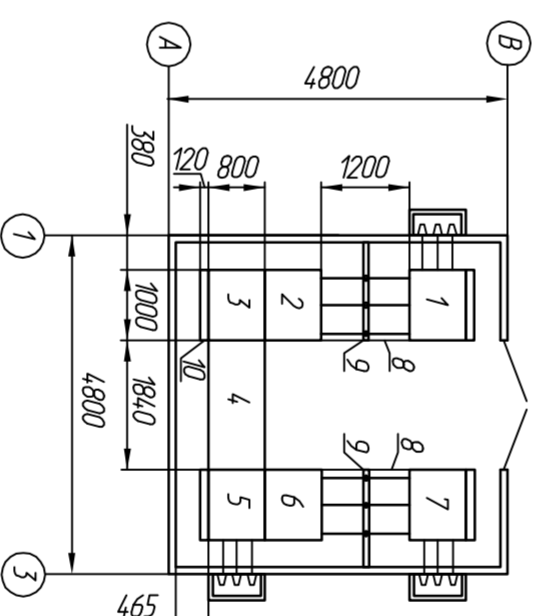


№ п/п	Запросившему объекту	Ввод №1	T-2	Линейная №1	Шляный мост	Секционная	T-1	Ввод №2
1	Назначение камеры	7	6	5	4	3	2	1
2	Порядковый номер камеры КСВ							
3	Номинальное напряжение, кВ	10						
4	Номинальный ток сборных шин, А (АДЗТТ-50х5)	630						
5	Схема соединений воздушных цепей							
6	Номер схемы воздушных цепей	203	304	217		241	304	203
7	Обозначение камеры	КС-В-20/630-203У3	КС-ПР-630-304У3	КС-В-20/630-217У3	ШМР-КС	КС-В-20/630-241У3	КС-ПР-630-304У3	КС-В-20/630-203У3
8	Обозначение схемы воздушных цепей							
9	Род отключающего тока	-220	-	-220	-	-220	-	-220
10	Тип	ВВ/ТЕЛ-10-20/630 Ч2	ВНПР-10/630-63Ш					
	Блок управления	ВУ/ТЕЛ-220-05А						
11	Выключатель	ВВ/ТЕЛ-220-02А						
	Блок питания	ВР/ТЕЛ-220-02А						
12	Ограничитель перенапряжений	ОН-РТ/ТЕЛ10/115УХ12						
	Трансформатор тока	ТТ01 10У3 100/5 0,5/10Р 10/75 3шт.						
13	Количество трансформаторов тока нулевой последовательности (ТТН) типа ТЭПН 53							
	Счетчик электрической энергии							
14	Измерения							
	Устройство измерения							
15	Двухфазный измерительный ЦИРС01/1/4							
	Вых. 0-5мВ	0-100						
16	Защита микропроцессорная	МР-500						
	Блок питания защиты	БПТ-615						
17	Тип трансформатора и количество	ОЛС-125/10,5У2						
	Кодифицирует трансформации	10500/220						
20	Тип преобразователя							
	Код преобразователя							
21	Тип преобразователя							

22	Шкафы		
23	Дополнительные требования заказчика	1. Определитель ток переменный, напряжение 220В. 2. Ячейки заземлить, присоединить их к контуру заземления РУ-10 кВ ПЛ. 3. В стене воздушных соединений предусмотреть возможность подключения ТС-механических на отработке "Судис" в соединении обьекта. 4. Неиспользуемые ячейки воздушного выключателя и его соединяющих ножек, ТУ-механических. 5. Предусмотреть опорожнение воздушных цепей и обмотки. 6. Предусмотреть установку защитных устройств и оборудования. 7. Предусмотреть установку защитных устройств (ИТЭ). 8. Предусмотреть установку защитных устройств (ИТЭ). 9. Предусмотреть установку защитных устройств (ИТЭ). 10. Предусмотреть установку защитных устройств (ИТЭ). 11. Предусмотреть установку защитных устройств (ИТЭ). 12. Предусмотреть установку защитных устройств (ИТЭ). 13. Предусмотреть установку защитных устройств (ИТЭ). 14. Предусмотреть установку защитных устройств (ИТЭ). 15. Предусмотреть установку защитных устройств (ИТЭ). 16. Предусмотреть установку защитных устройств (ИТЭ). 17. Предусмотреть установку защитных устройств (ИТЭ). 18. Предусмотреть установку защитных устройств (ИТЭ). 19. Предусмотреть установку защитных устройств (ИТЭ). 20. Предусмотреть установку защитных устройств (ИТЭ). 21. Предусмотреть установку защитных устройств (ИТЭ). 22. Предусмотреть установку защитных устройств (ИТЭ). 23. Предусмотреть установку защитных устройств (ИТЭ). 24. Предусмотреть установку защитных устройств (ИТЭ). 25. Предусмотреть установку защитных устройств (ИТЭ). 26. Предусмотреть установку защитных устройств (ИТЭ). 27. Предусмотреть установку защитных устройств (ИТЭ).	
24	Примечания	1. Предусмотреть установку защитных устройств (ИТЭ). 2. Предусмотреть установку защитных устройств (ИТЭ). 3. Предусмотреть установку защитных устройств (ИТЭ). 4. Предусмотреть установку защитных устройств (ИТЭ). 5. Предусмотреть установку защитных устройств (ИТЭ). 6. Предусмотреть установку защитных устройств (ИТЭ). 7. Предусмотреть установку защитных устройств (ИТЭ). 8. Предусмотреть установку защитных устройств (ИТЭ). 9. Предусмотреть установку защитных устройств (ИТЭ). 10. Предусмотреть установку защитных устройств (ИТЭ). 11. Предусмотреть установку защитных устройств (ИТЭ). 12. Предусмотреть установку защитных устройств (ИТЭ). 13. Предусмотреть установку защитных устройств (ИТЭ). 14. Предусмотреть установку защитных устройств (ИТЭ). 15. Предусмотреть установку защитных устройств (ИТЭ). 16. Предусмотреть установку защитных устройств (ИТЭ). 17. Предусмотреть установку защитных устройств (ИТЭ). 18. Предусмотреть установку защитных устройств (ИТЭ). 19. Предусмотреть установку защитных устройств (ИТЭ). 20. Предусмотреть установку защитных устройств (ИТЭ). 21. Предусмотреть установку защитных устройств (ИТЭ). 22. Предусмотреть установку защитных устройств (ИТЭ). 23. Предусмотреть установку защитных устройств (ИТЭ). 24. Предусмотреть установку защитных устройств (ИТЭ). 25. Предусмотреть установку защитных устройств (ИТЭ). 26. Предусмотреть установку защитных устройств (ИТЭ). 27. Предусмотреть установку защитных устройств (ИТЭ).	
25	Наименование объекта	МТФ на 600 вольт двойного ввода в н.п. Заречье. Разветвляющего района	
26	Заказчик и его адрес	ЧЭП ЧЭС Разветвляющего района	
27	Исполнитель	г.Гомель, ЧЭП "Завод Энергооборудование"	

Линия размещения оборудования в РУ-10кВ
М 1:100



Примечание:
8-лист В10Х-1250Х-1900
9-конструкция под изоляторы
10-панель управления разветвляющего ШМР-КС

4.81.2011-39-ЭП/10-1				МТФ на 600 вольт двойного ввода в н.п. Заречье, Разветвляющего района			
Иск.	Конт.	Лист	№ док.	Подп.	Дата	Смод.	Лист
					03.11		
Нач. отд.					03.11		
Вед. инж.					03.11		
Опроектировал лист на камеры КС-В, КС-ПР							
Н. Копил				03.11			