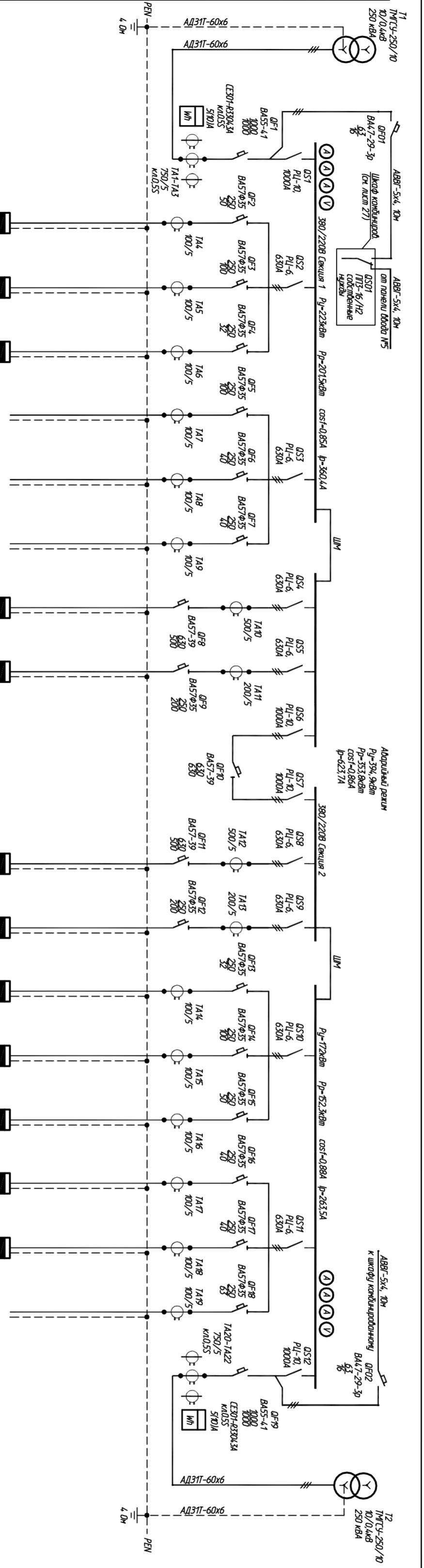


Инд. № подл. Подпись и дата Взам. инв. №

Технический проект на монтаж и подключение оборудования к ВЛ
Сторона шты
Исполнительное производство
Экземпляр проекта №
К. А. д. и. А.
Технический проект на монтаж и подключение оборудования к ВЛ
кабель, провод, сечение, длина, ΔU%



Номер шкафа	Пит. шкафы	1						2		4		6		7						5	
		ЩОТ-3-05У3						ЩОТ-3-07У3		ЩОТ-3-7У3		ЩОТ-3-07У3		ЩОТ-3-05У3							
№	№	1	2	3	4	5	6	7	8	9	10	11	12	13	14	15	16	17	18	19	20
		1	2	3	4	5	6	7	8	9	10	11	12	13	14	15	16				
№	№	94	532	256				2204	84,7	2204	84,7	295	532	94	75	4,2					
Вс. каб.	Вс. каб. А	16,8	67,8	34				3571	439	3571	439	4,7	67,8	16,8	314	224					
Назначение линии		Насосная (поз.52)	Тепловая (поз.6)	Тепловая (поз.35)	резерв	резерв	резерв	Душево-молч. блок (поз.3)	Коридоры на 500 (поз.4)	Душево-молч. блок (поз.3)	Коридоры на 500 (поз.4)	Тепловая (поз.6)	Насосная (поз.52)	Насосная (поз.38)	Векторная (поз.39)	резерв					

Примечание: Автоматический выключатель АВР-5к/3к-3р (см. инв. №) установлен по месту в шкафу №311.	
И.контр.	ОЗТ

И.контр.		ОЗТ	
МФ на 600 вольт доучено стада в нп. Заречье. Разнокассов район.			
4812011-39-ЭП			
Двухпроводная подстанция с воздушными линиями ТП 2х250кВА. Схема принципиальная РУ-ОКВ без АВР			
Страна	Лист	Листов	Листов
С	5		
Формат А4х6			