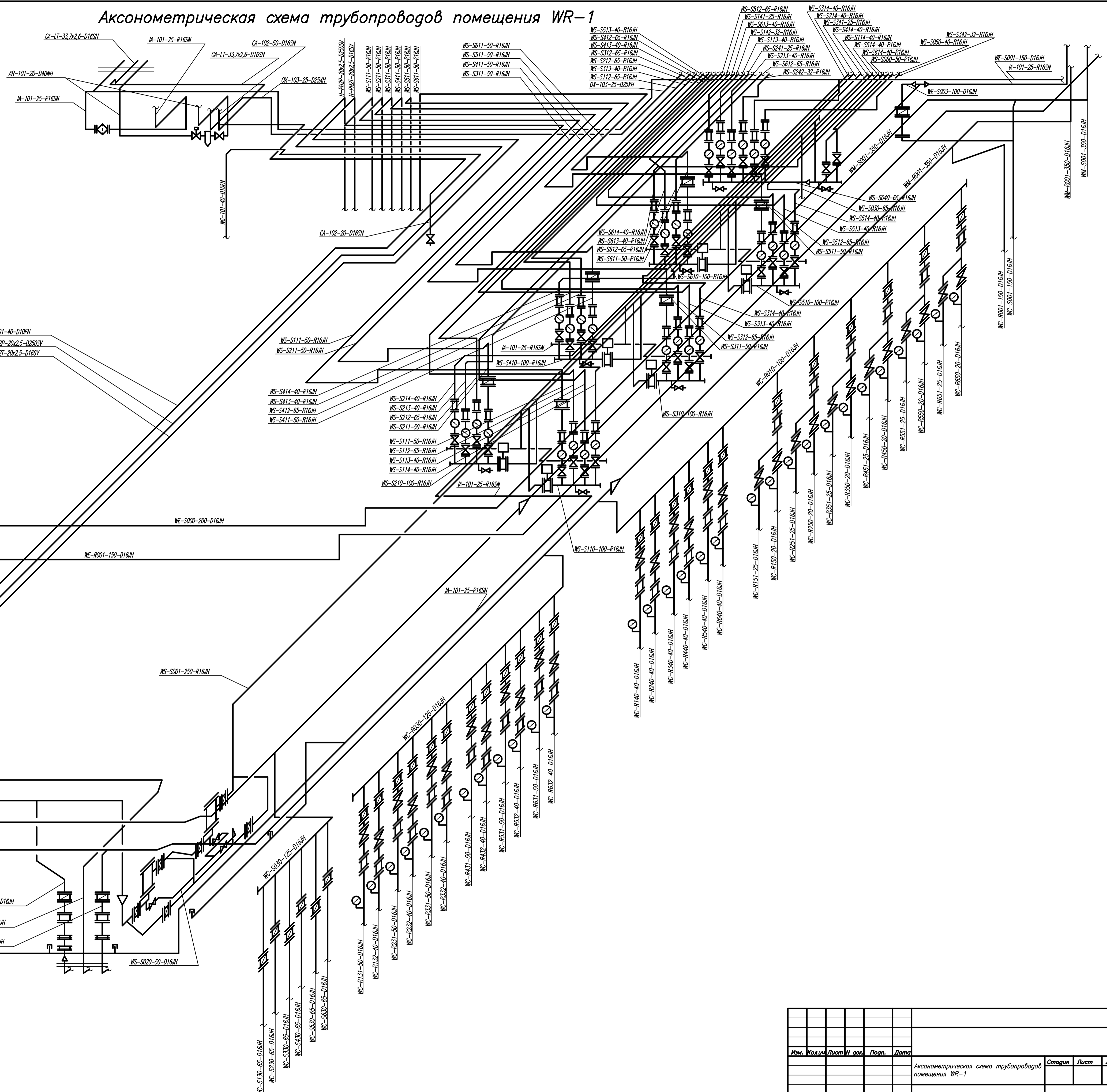


Аксонметрическая схема трубопроводов помещения WR-1

Условные обозначения

- NG — природный газ
- H — трубопроводы гидравлические
- IA — приборный воздух
- CA — сжатый воздух
- AR — аргон
- OX — кислород
- WS — струйное охлаждение МНЛЗ
- WM — вода охлаждения кристаллизатора
- WE — аварийное охлаждение
- WC — замкнутый контур охлаждения оборудования

Имя, И. госл. | Дата, и. госл. | Вып. шиф. и. госл. |



Изм.	Кол. ч.	Лист	И. госл.	Подп.	Дата	Аксонметрическая схема трубопроводов помещения WR-1	Стадия	Лист	Листов