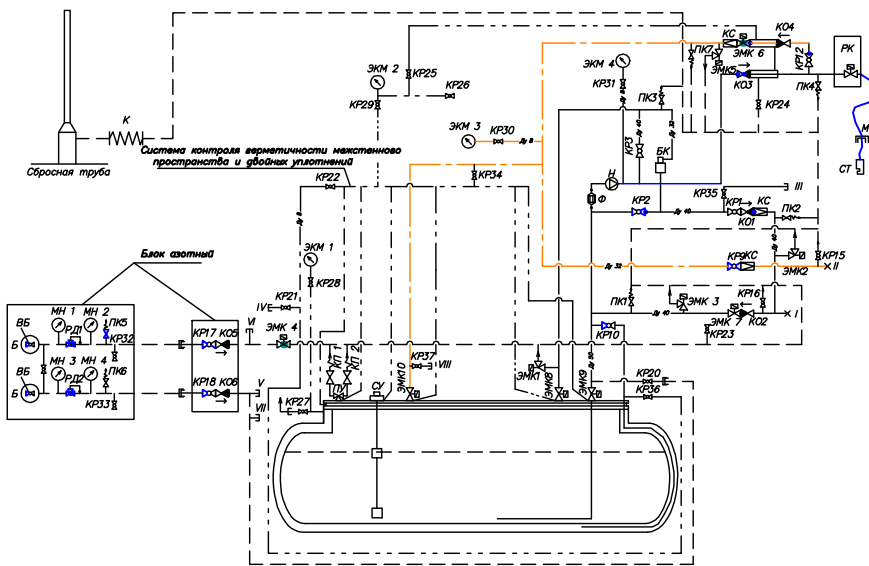


Технологическая схема работы оборудования КПМ Джи Ти ПД 1x10; FD-150 с выходом на 1 ТРК



- КР 1 - КР 3 - кран шаровой DN 40;
- КР 9 - КР 10 - кран шаровой DN 32;
- КР 12, КР 15 - КР 18, КР 20-КР 37 - кран шаровой DN 15;
- ЭМК 1 - ЭМК 5 - электромагнитный клапан DN 15;
- ЭМК 6 - электромагнитный клапан DN 20;
- ЭМК 7 - ЭМК 9 - электромагнитный клапан DN 50;
- ЭМК 10 - клапан электромагнитный DN 32;
- ЭММ 1 - ЭММ 4 - электромагнитный манометр;
- МН 1 - МН 4 - манометр;
- РД 1 - РД 2 - регулятор давления;
- РК - раздаточная колонка;
- КП 1, КП 2 - клапан предохранительный;
- ПУ - переключательное устройство;
- СУ - сигнализатор уровня;
- КО 1 - КО 3 - клапан обратный Ду 40;
- КО 4 - КО 6 - клапан обратный Ду 20;
- ПК 1 - ПК 7 - предохранительный клапан;
- КС - клапан сферический;
- БК - байпасный клапан;
- Н - агрегат насосный;
- Ф - фильтр;
- К - компрессор;
- Б - баллон;
- ВЕ - вентиль баллонный;
- МР - муфта разрывная;
- ↑ - свеча сбросная (с выходом на сбросную трубу);

Технологическая схема выкопирована из схемы ЗАО «ДЖИ ТИ СЭВЭН»

						1КА09.10-ТХ		
						Автоматическая газоперекачивающая установка сжиженного газа на 400 условных кубических метров в сутки в п. Архангелово		
Изм.	Исполн.	Лист	Всего	Изд.	Дата	Технологическая схема		
Исполнитель	Автомат	Исполнитель	Исполнитель	Исполнитель	Исполнитель	Страниц	Лист	Листов
Изм.	Исполн.	Лист	Всего	Изд.	Дата	II	2	3
Технологическая схема работы оборудования КПМ Джи Ти ПД 1x10; FD-150 с выходом на 1 ТРК						ОАО «Сибирский завод химического оборудования» г. Сургут		

Дата, № докум. Подпись и дата. Форма № 10-1/01