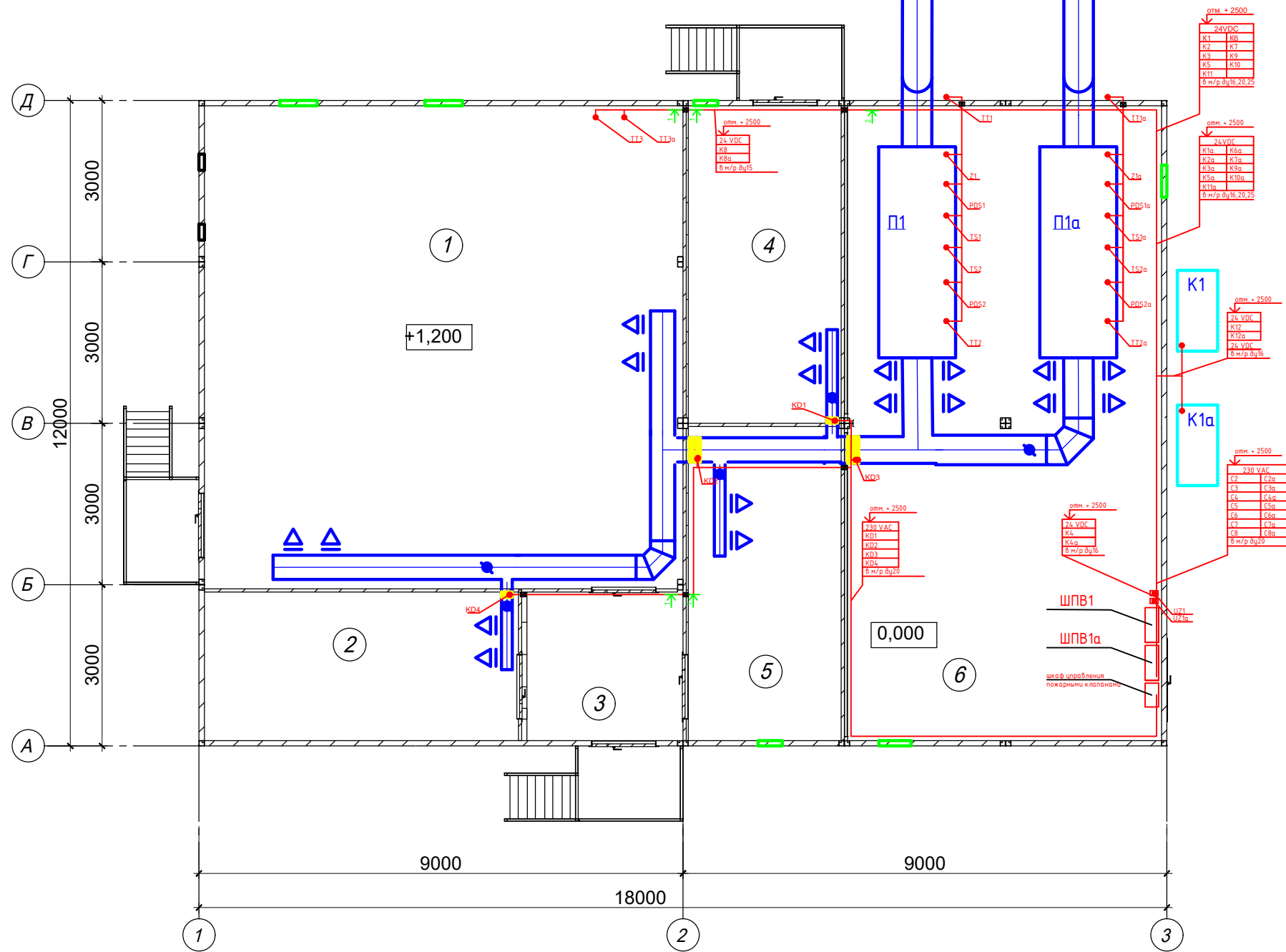


# План контроллерной

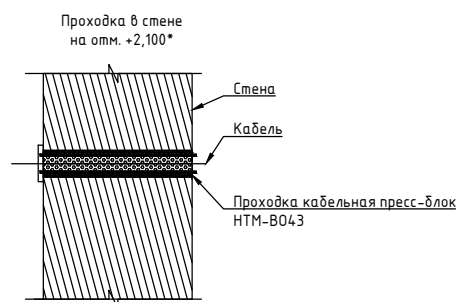


## Технические указания.

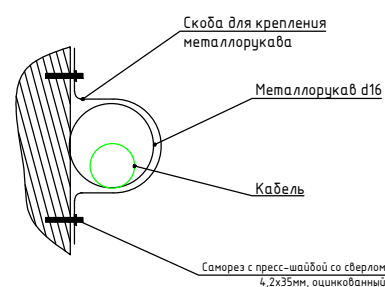
1. Позиции монтируемых приборов, а также маркировка кабелей соответствуют схеме соединений и подключений внешних проводок.
2. Проложить кабели от оборудования КИПиА до шкафов автоматики в металлорукаве гофрированном на скобах с шагом 500мм., на отметке +2100.см. разрез 2
3. Проходы контрольных кабелей через стену блок докса осуществить в пресс-блоке НТМ-В043
4. Кабели проложить по стенам и конструкциям вентустановок
5. Прокладку кабелей через стену осуществить в проходке типа "пресс-блок" см. разрез 1
6. При монтаже кабельных трасс выполнять требования СП 76.13330.2016 и ПУЭ.
7. Монтаж приборов выполнять с соблюдением требований СП 77.13330.2016.
8. Заземление приборов и исполнительных механизмов см.ч. ЭМ
9. Перечень материалов см. в спецификации
10. \* Уточнить при монтаже.

Примечание: Система управление дымовыми клапанами см. в части АПТ

1-1



2-2



К-35-11300-АОВ					
Приточная вентиляция здания контроллерной					
Изм.	Кол.уч.	Лист	№ док.	Подп.	Дата
Разработал		Гранченко			5.24
Проверил		Негодаев			5.24
Утвердил		Чеснокова			5.24
Переход на электронные РСУ				Стадия	Лист
План расположения оборудования и кабельных трасс				Р	14
				Листов	20

Инв.№ подл.	
Подпись и дата	
Взам. инв.№	