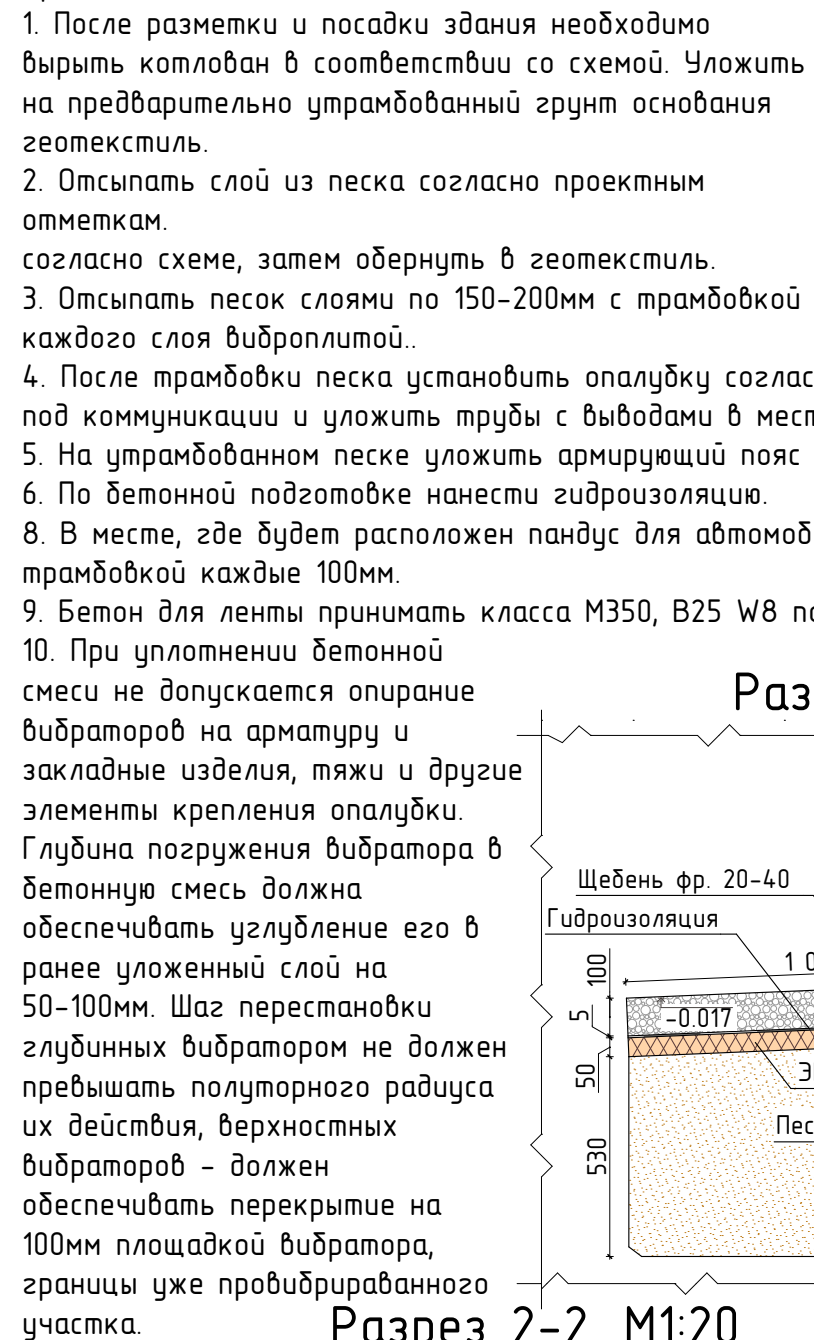
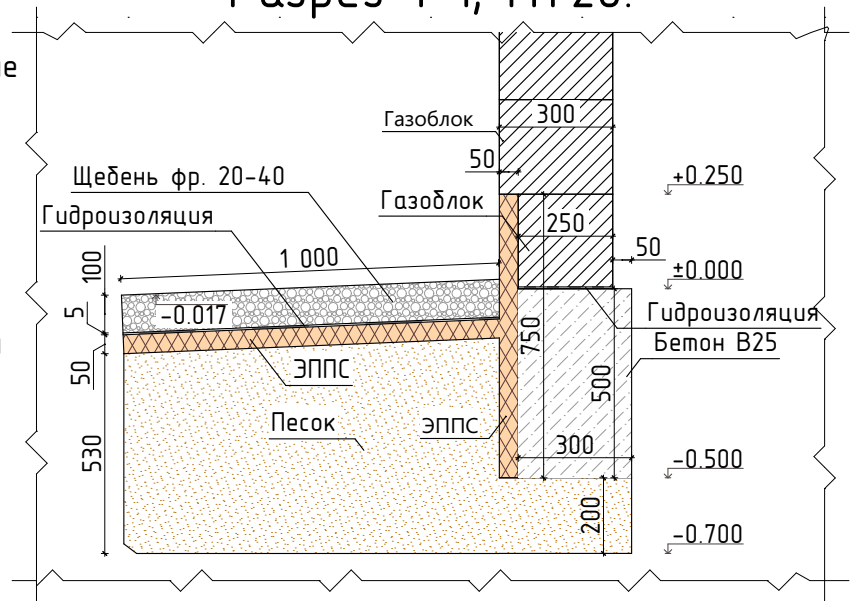


Ведомость материалов.

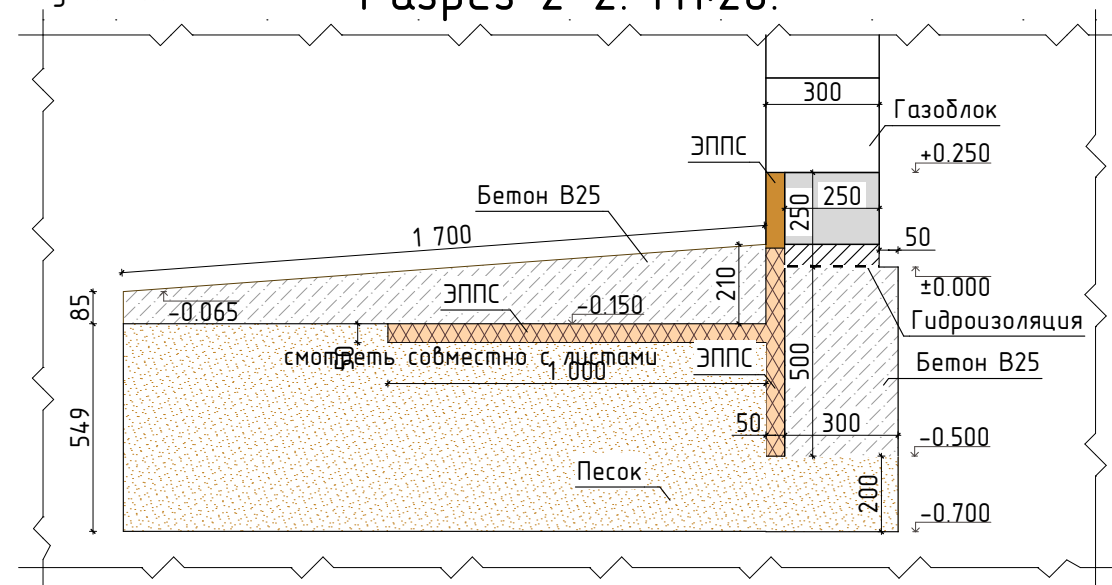


Материал	Объем, м3	Примечание
Песок	35.23	
ЭППС 50	4.72	
Бетон - В25 М350	14.86	
Щебень фр. 20-40	4.84	

Разрез 1-1, М1:20.



Разрез 2-2. М1:20.



смотреть совместно с листами 18,19,20,21,22,23,24

		Подп.	Дата	Проект дома КР 25ЮП01.00-ОЛ-12.5х16-300	ЭП 25ЮП01.00-ОЛ-12.5х16-300		Опалубочный план фундамента. Разрез 1-1,2-2. Ведомость материалов.	Лист	Листов	
Разраб.	Палкин		05.03.2025		Раздел	КР		17	61	
Пров.			05.03.2025							

Ведомость арматуры.

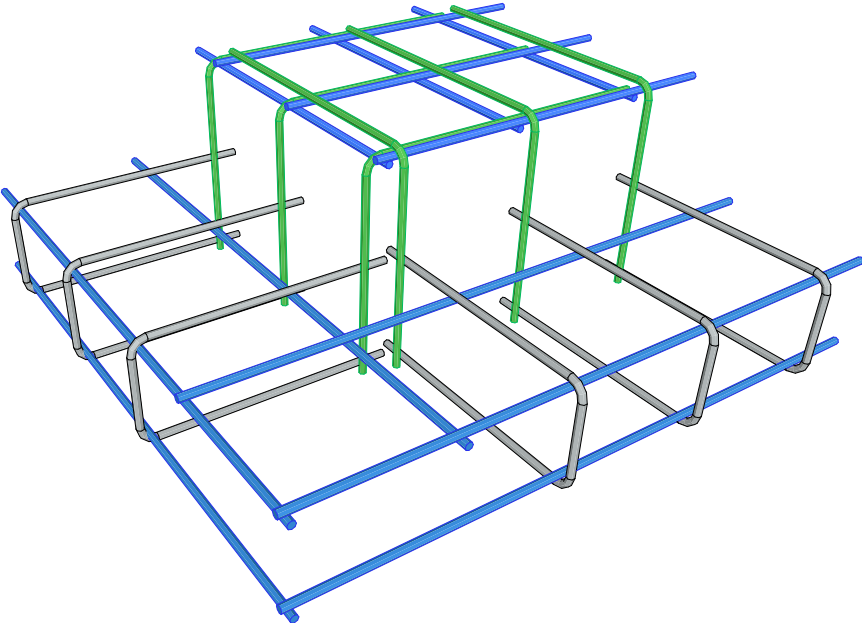
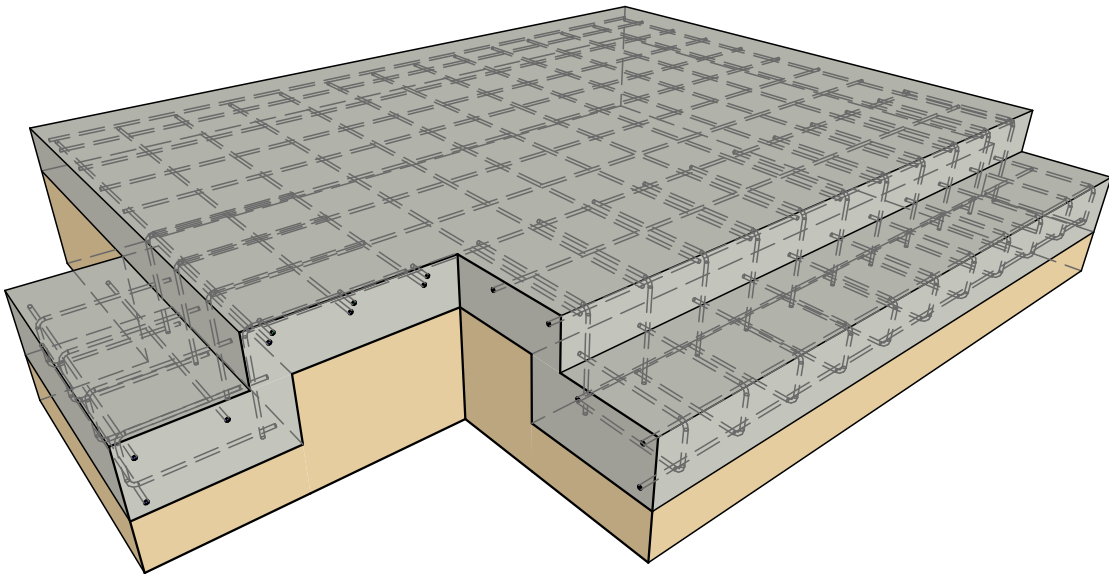
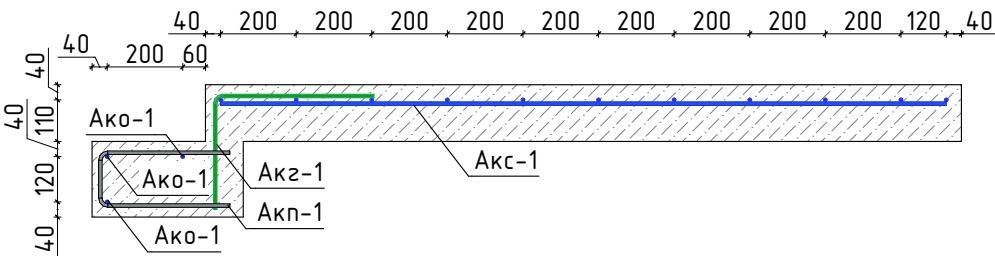
Поз.	Наименование	Обозначение	Кол-во	Длина, (м)	Масса, (кг)	Примечание
Акз-1	ГОСТ 34028-2016	φ10А500	20	0.71	0.44	
Ако-1	ГОСТ 34028-2016	φ10А500	3	2.94	1.81	
Ако-2	ГОСТ 34028-2016	φ10А500	3	1.44	0.89	
Акп-1	ГОСТ 34028-2016	φ10А500	20	0.81	0.50	
Акс-1	ГОСТ 34028-2016		1	57.62	35.55	
				101.16	62.45	

Примечание:
1. Стыки арматуры должны располагаться в разбежку. Длина нахлестки не менее 30 φ арматуры.
2. Для обеспечения защитных слоев бетона фиксаторы арматуры устанавливать на горизонтальных и вертикальных элементах конструкции.
3. Гибку арматурных и закладных изделий производить на гибочных машинах или приспособлениях, обеспечив радиусы загиба не менее указанных в СП 63.13330.2012. Гибка с разогревом не допускается.
4. В данном проекте принята фиксация арматуры при помощи вязальной проволоки (без сварки). Применение сварных соединений арматуры не допускается. Применить вязальную проволоку марки ВР-1 по ГОСТ 6727-80.

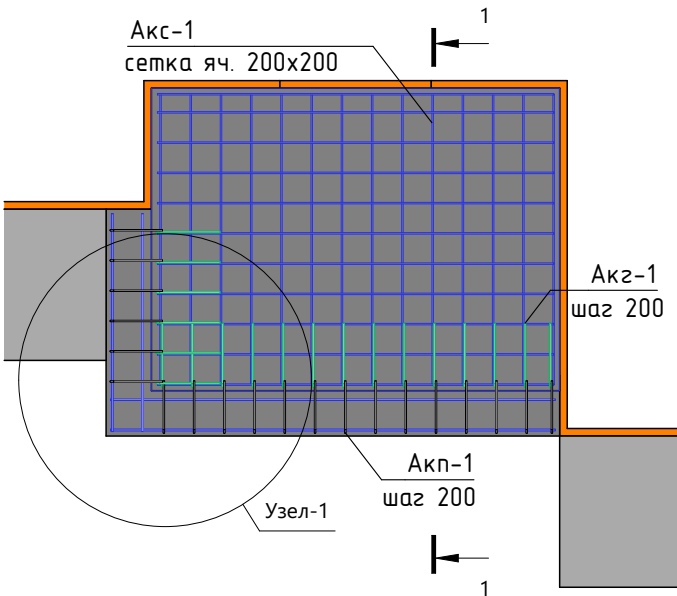
Ведомость деталей.

Поз.	Эскиз	Поз.	Эскиз
Акз-1		Акп-1	

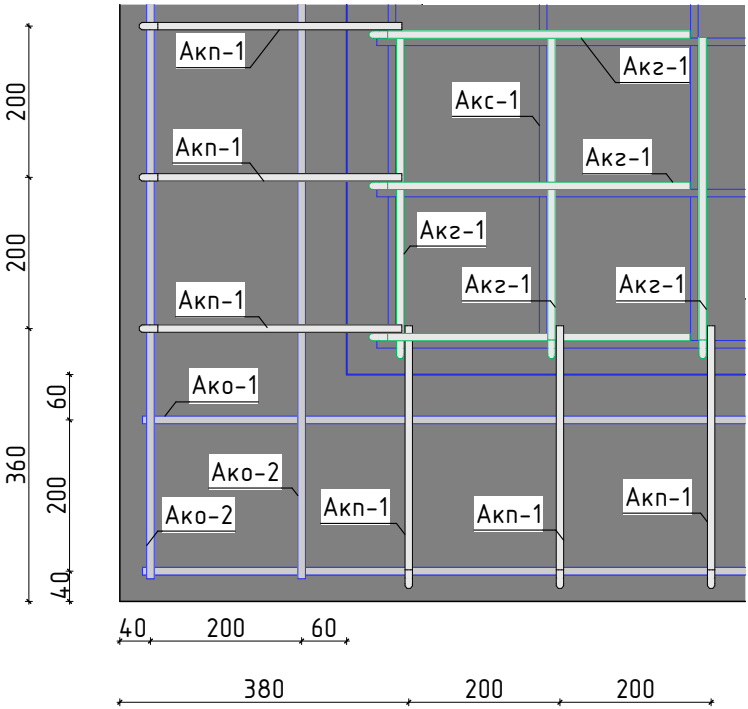
Сечение 1-1. М1:20.



М1:50.



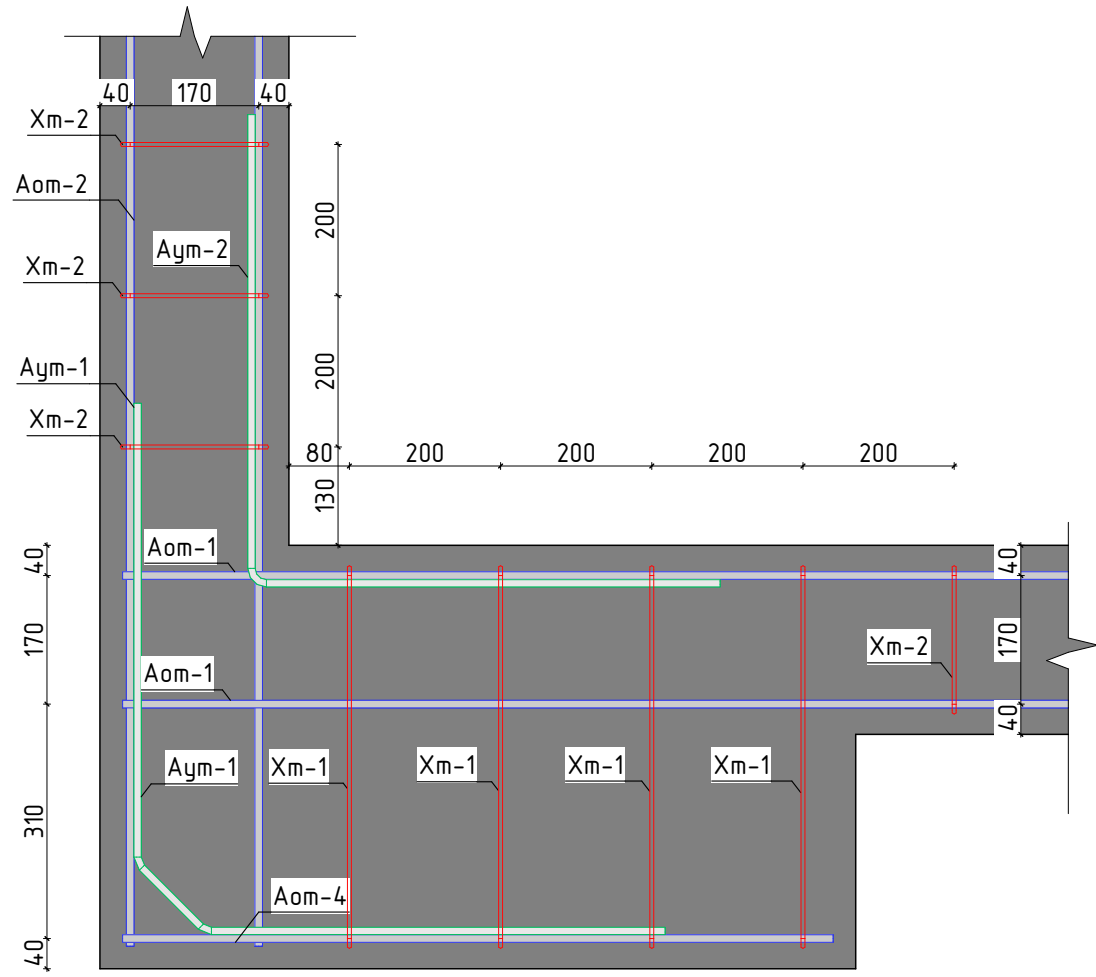
Узел-1. М1:10.



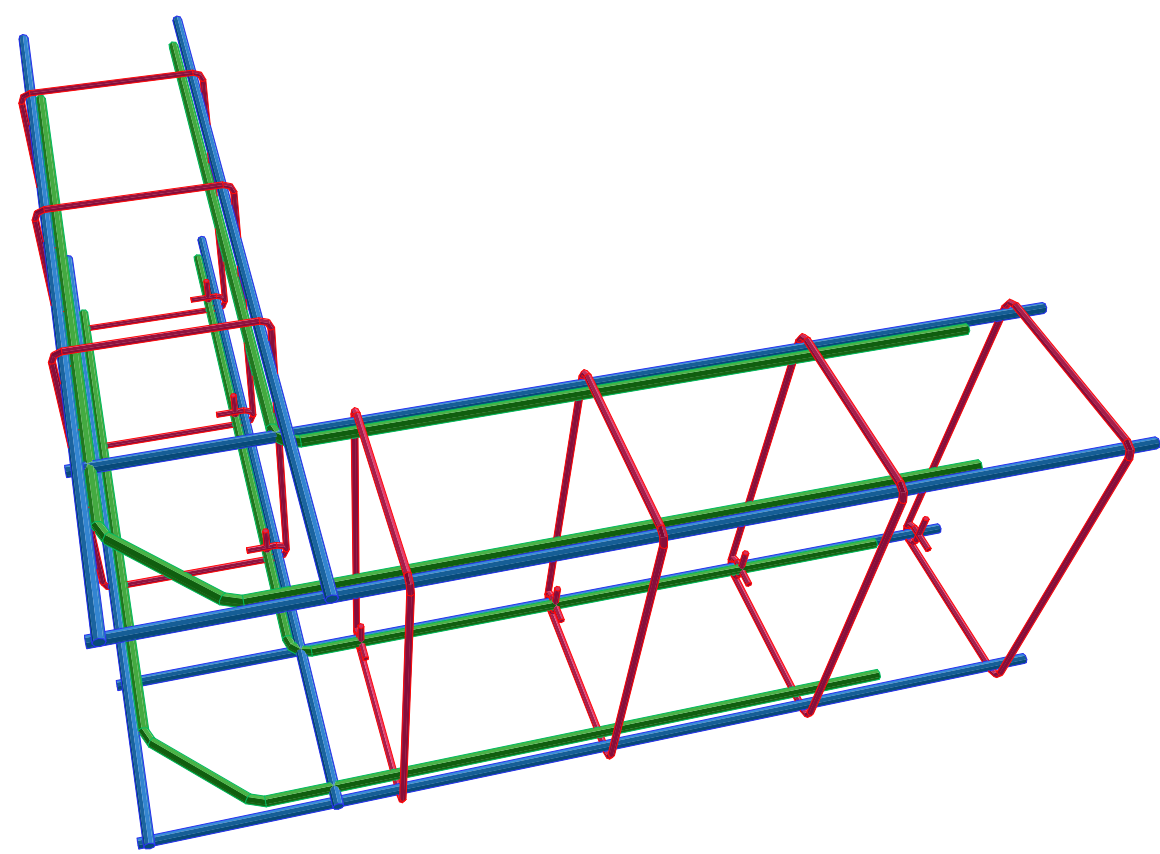
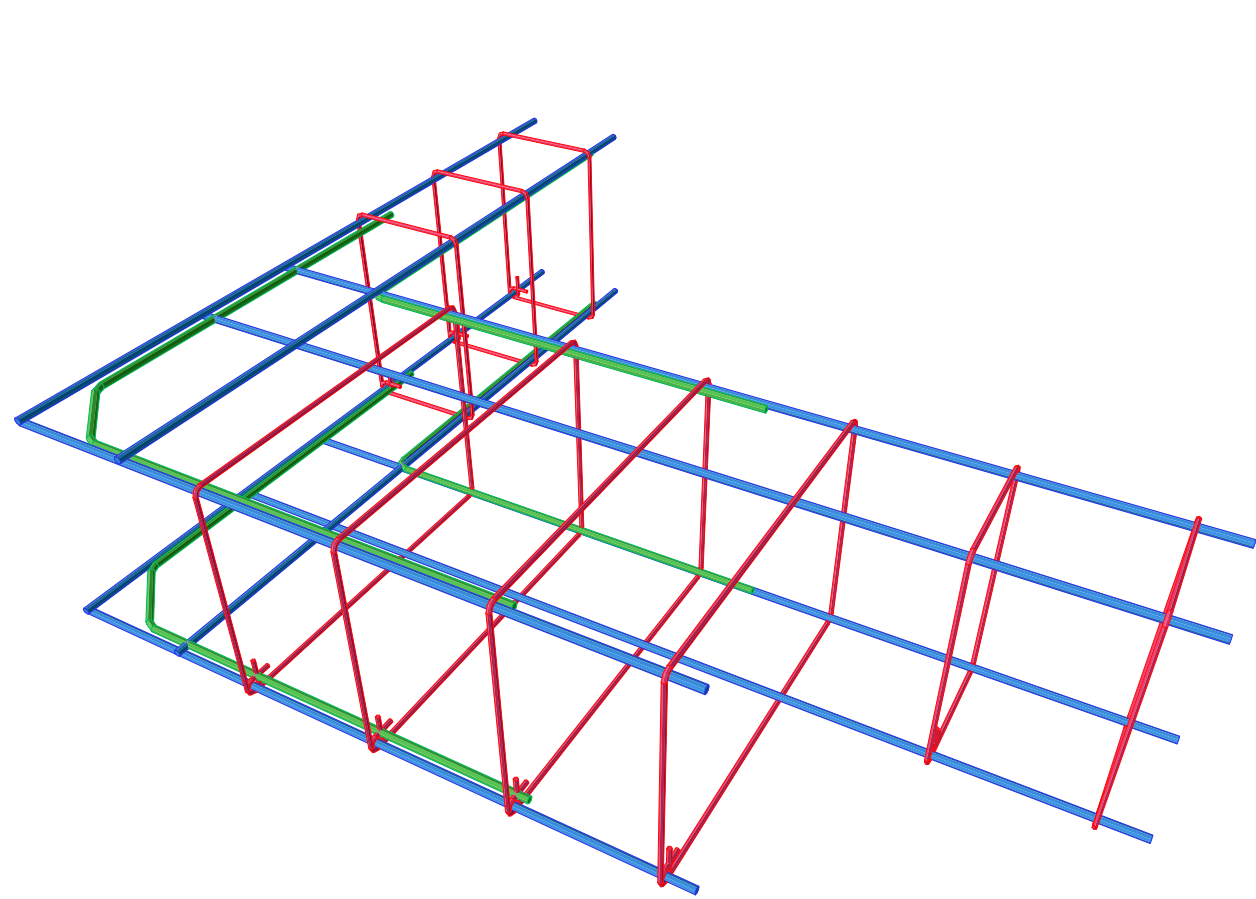
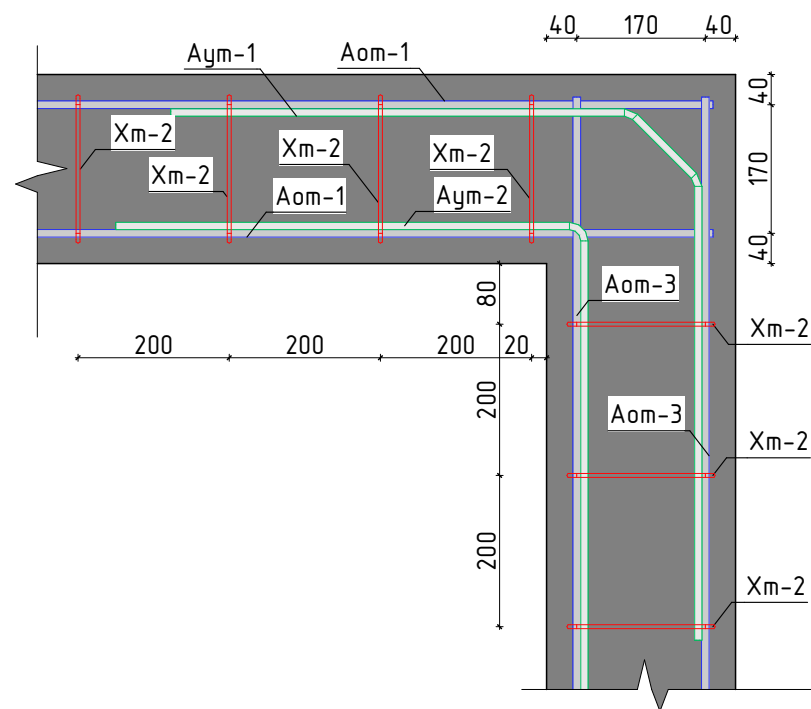
смотреть совместно с листами 17,18,19,20,22,23,24

Разраб.	Палкин	Подп.	Дата	Проект дома КР 25ЮП01.00-ОЛ-12.5х16-300	ЭП 25ЮП01.00-ОЛ-12.5х16-300	Схеме армирования фундамента. Сечение 1-1. Ведомость арматуры, деталей. Узел 1. 3Д.	Лист	Листов	
			05.03.2025				21	61	
		Пров.	05.03.2025		Раздел				
					КР				

Узел-1. М1:10.



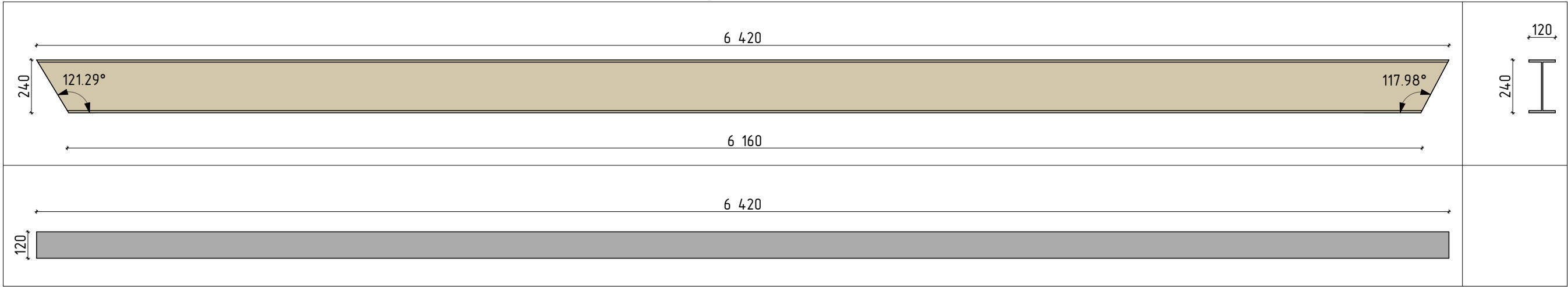
Узел-2. М1:10.



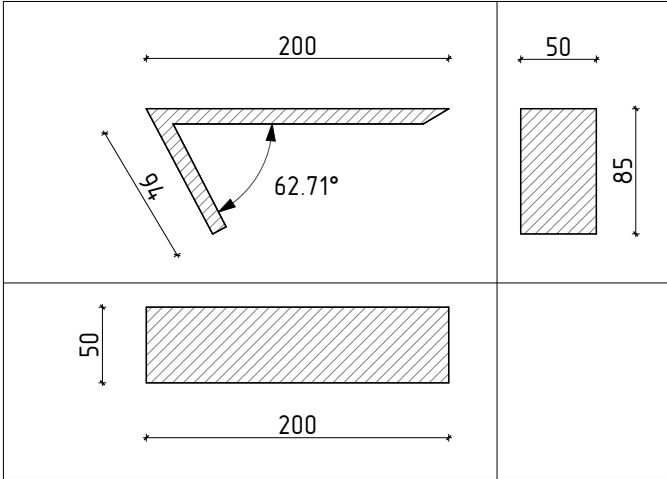
смотреть совместно с листами 17,18,19,20,21,22,23

			Подп.	Дата	Проект дома КР 25ЮП01.00-ОЛ-12.5х16-300	ЭП 25ЮП01.00-ОЛ-12.5х16-300		Армирование фундамента террасы. Узел 1,2.	Лист	Листов	
Разраб.	Палкин		05.03.2025	Раздел		КР			24	61	
Пров.			05.03.2025								

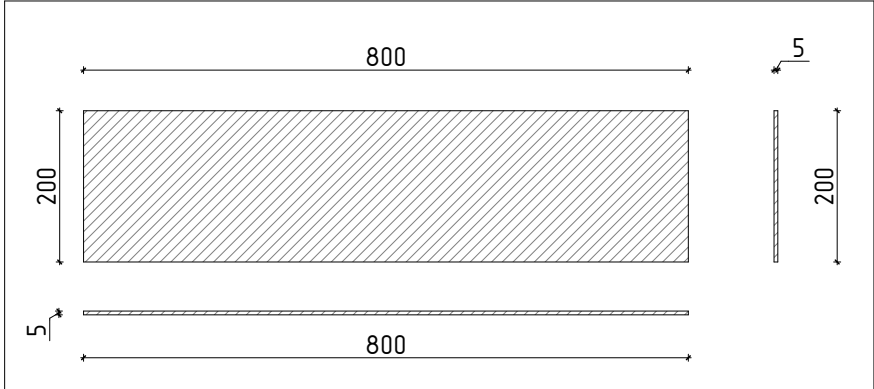
Косоур М 1:20.



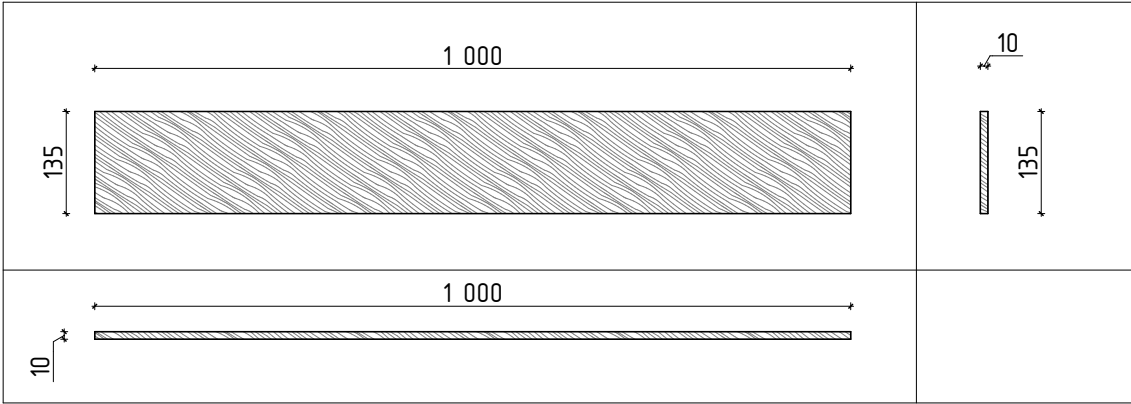
Опора под ступень. М 1:5.



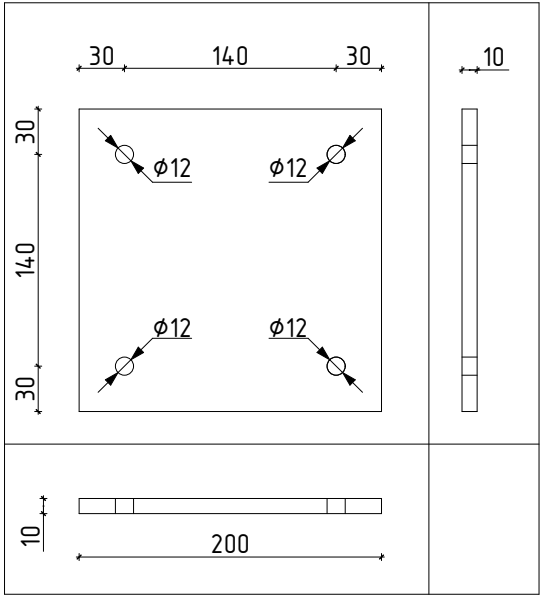
Пластина под ступень. М 1:10.



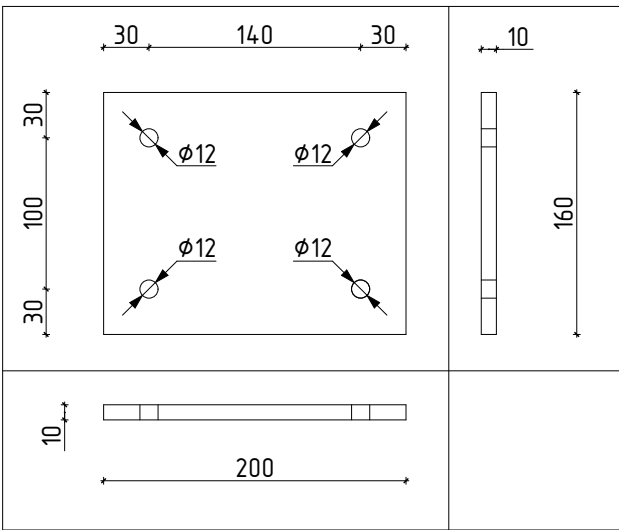
Подступень. М 1:10.



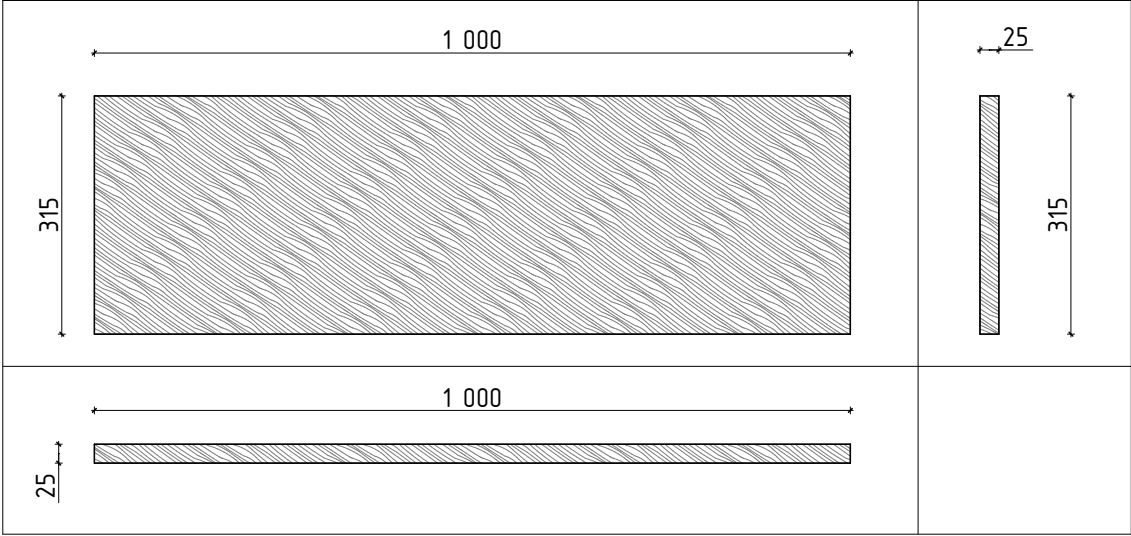
Нижняя пластина
крепления. М 1:10.



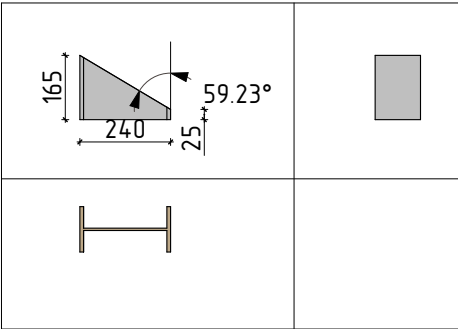
Верхняя пластина крепления. М
1:10.



Протупень. М 1:10.



Верт. опорное соедин-ние
косоура. М 1:10.



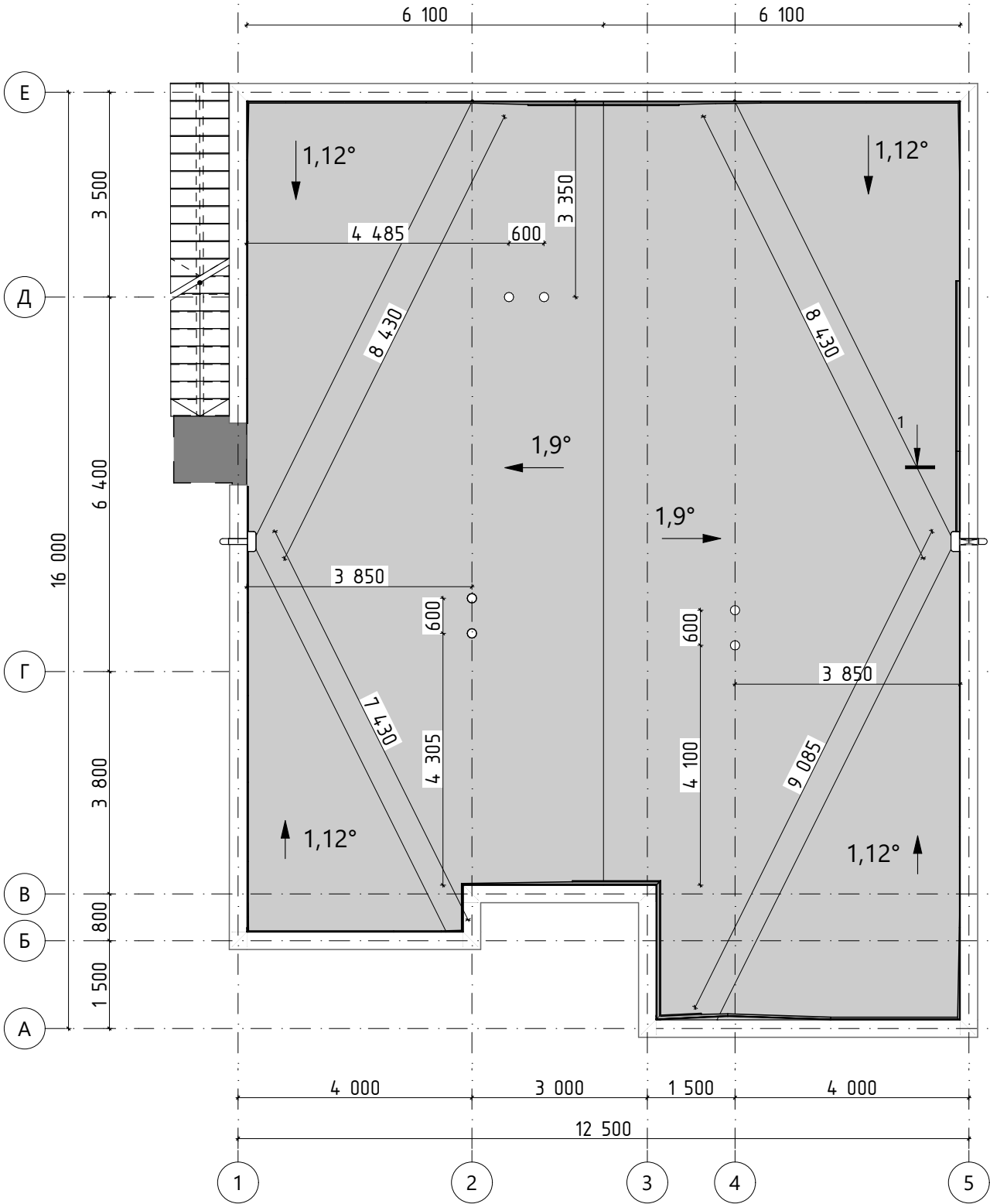
смотреть совместно с листами 33

5 675

смотреть совместно с листами 34

		Подп.	Дата	Проект дома КР 25ЮП01.00-0Л-12.5х16-300	ЭП 25ЮП01.00-0Л-12.5х16-300		Схема монтажа лестница. Разрез 1-1. Ведомость материалов. Ведомость крепежа.	Лист	Листов	
Разраб.	Палкин		05.03.2025		Раздел	КР		33	61	
Пров.			05.03.2025							

M1:100.



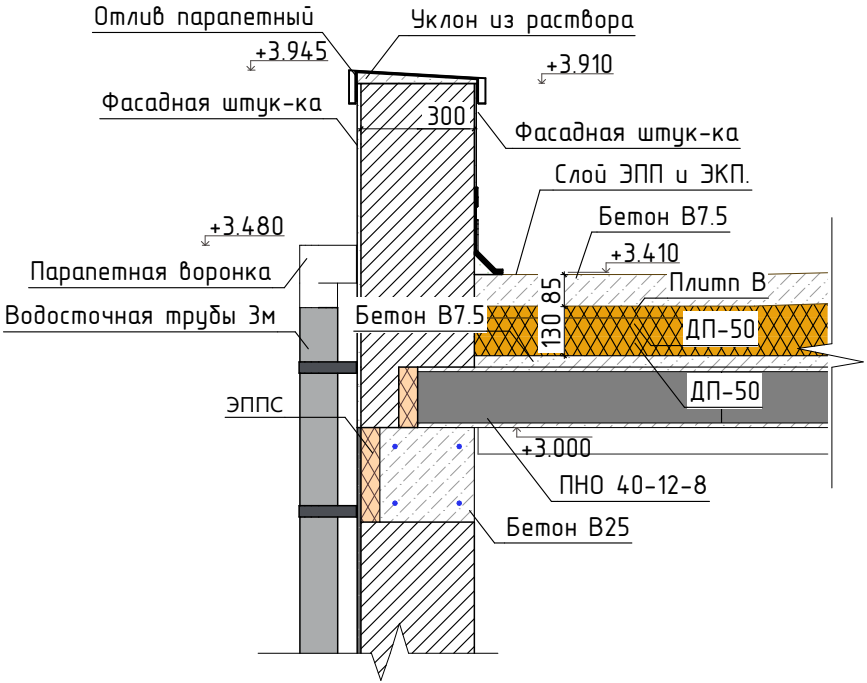
Ведомость материалов стяжки.

Материал	Объем, м3	Примечание
Бетон - В7,5 М100	21.42	

Ведомость материалов.

Наименование	Площадь, м2
Гидроизоляция ЭКП	216.01
Гидроизоляция ЭПП	216.01
Пароизоляция	181.28
Праймер битумный	195.98
Сетка армирующая	178.40

Разрез 1-1. М1:20.



Ведомость парапетной крышки.

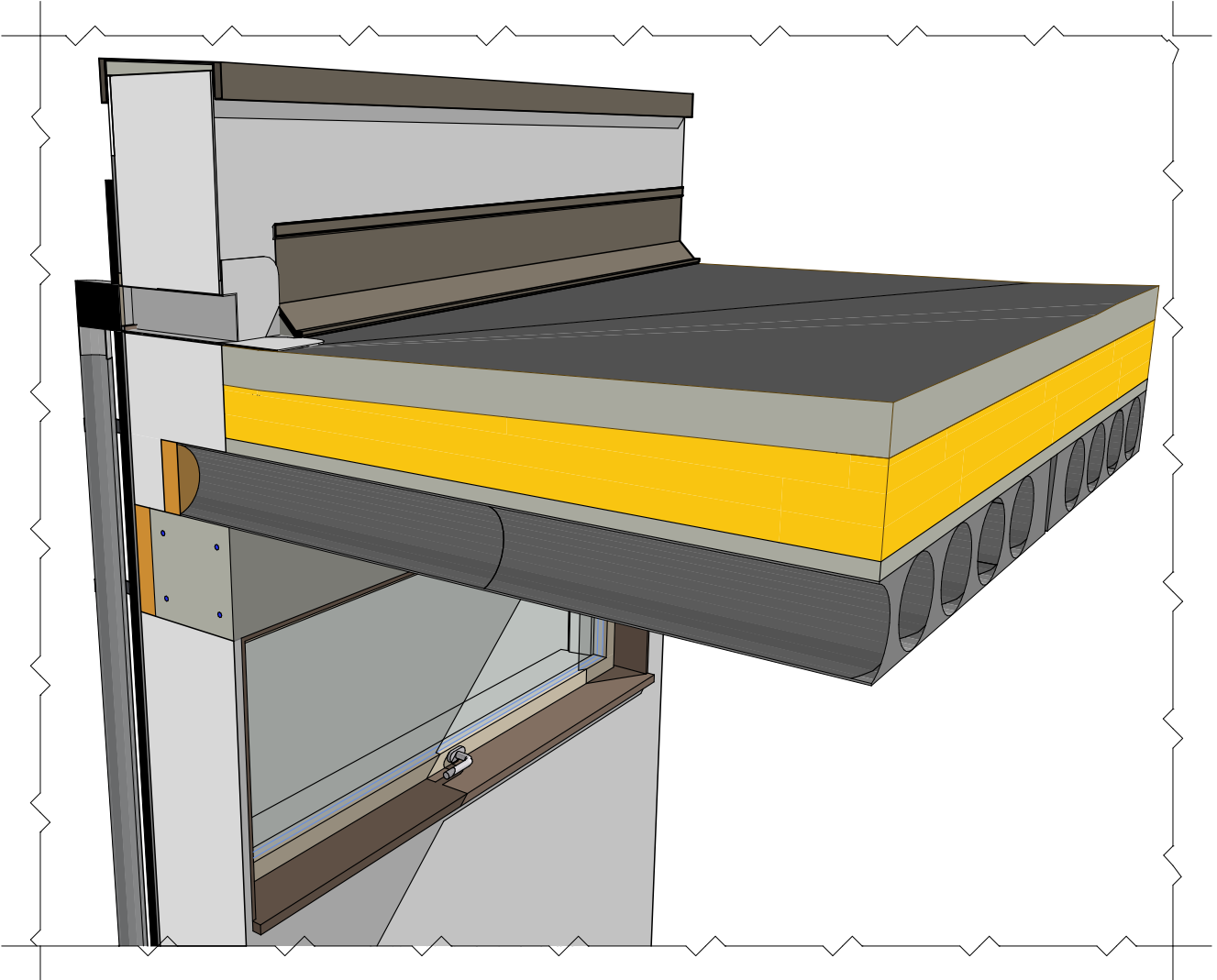
Наименование	Длина	Примечание
Заглушки торцевые		2 шт.
Отлив парапетный	56 135 мм	

Ведомость планок примыкания.

Наименование	Длина	Примечание
Рейка примыкания кровли	55 420 мм	

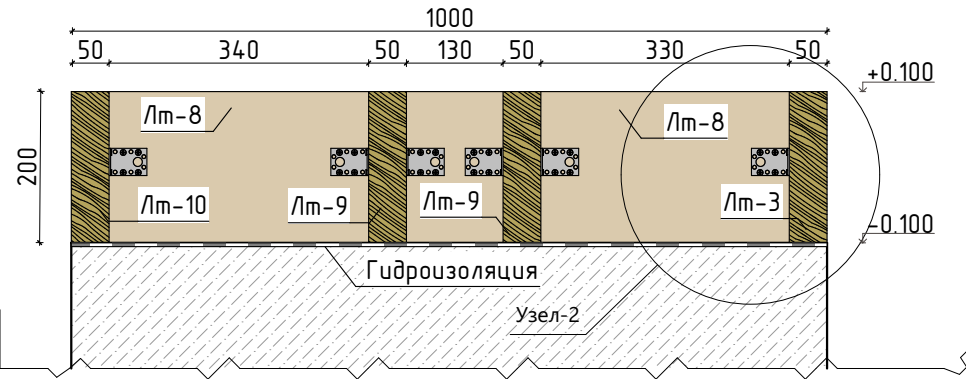
Ведомость водосточной системы.

Наименование	Кол-во, шт	Примечание
Водосточная трубы Эм	2	
Парапетная воронка	2	

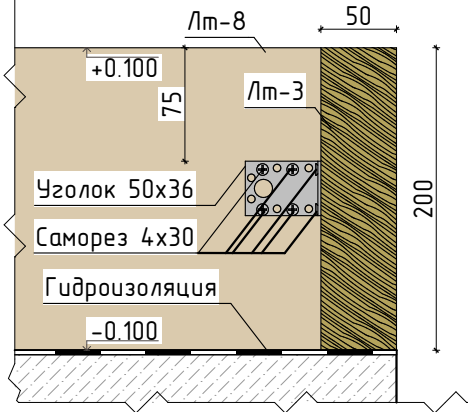


смотреть совместно с листами 35, 36, 37

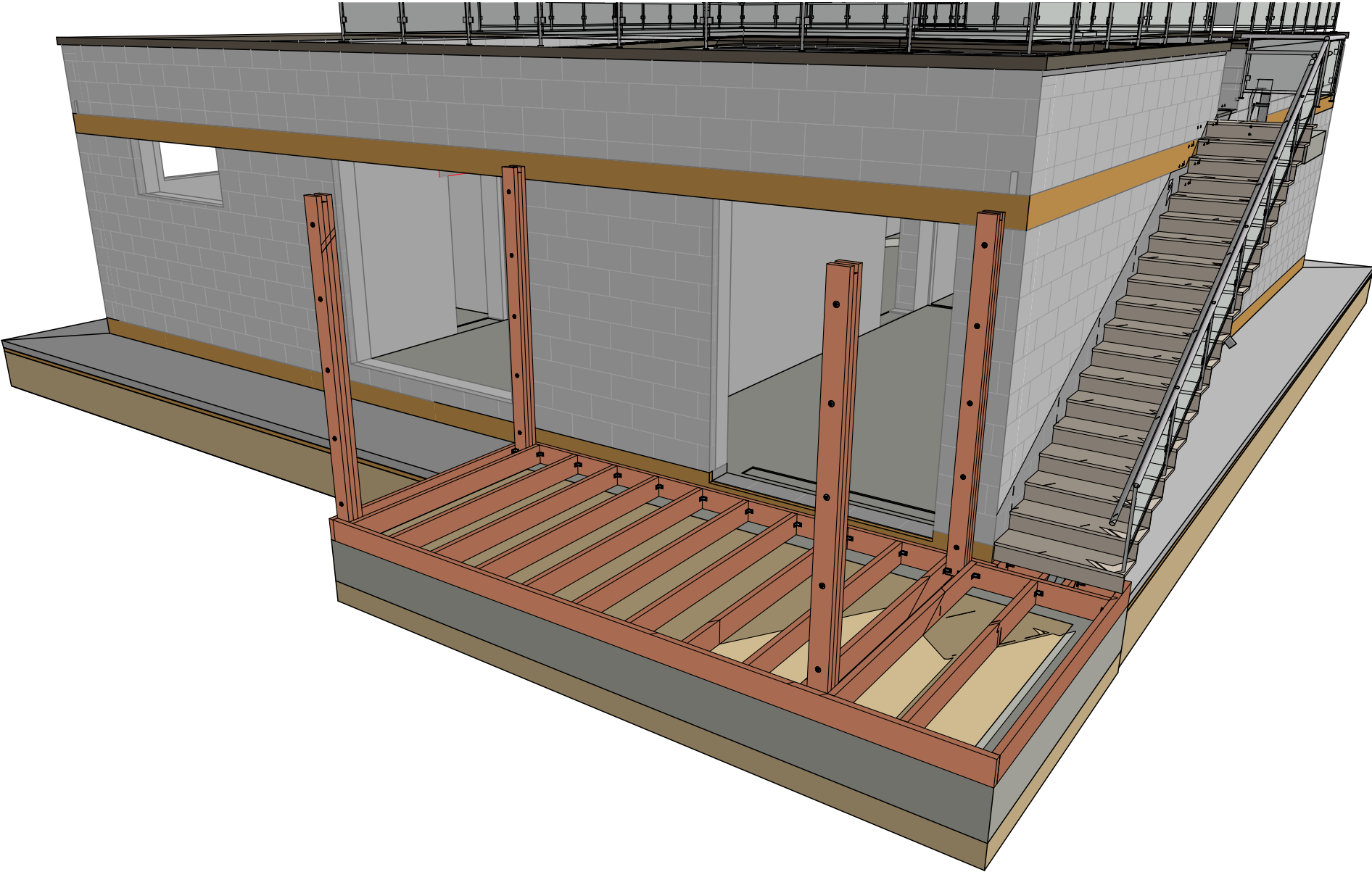
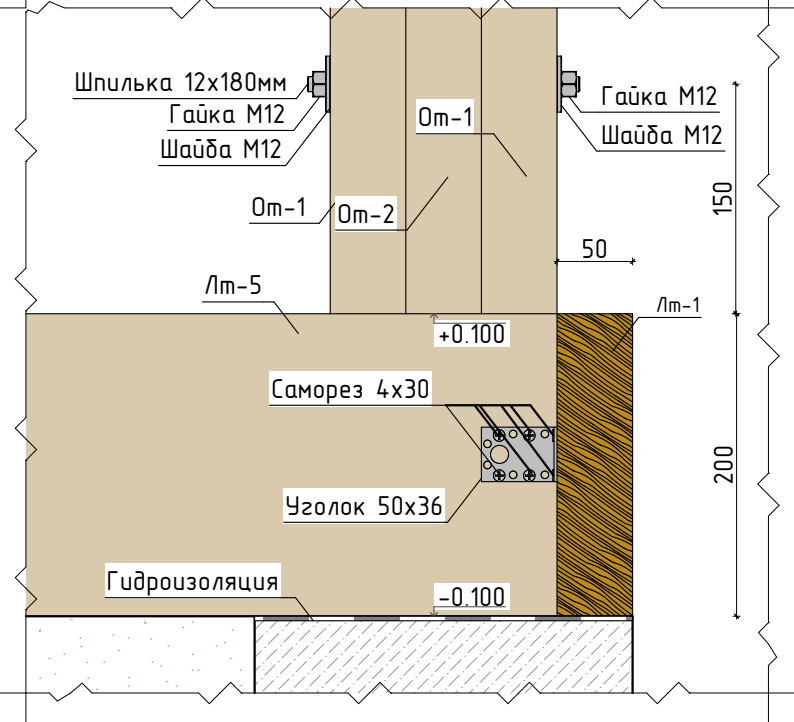
Разрез 2-2. М1:10.



Узел-2. М1:5.



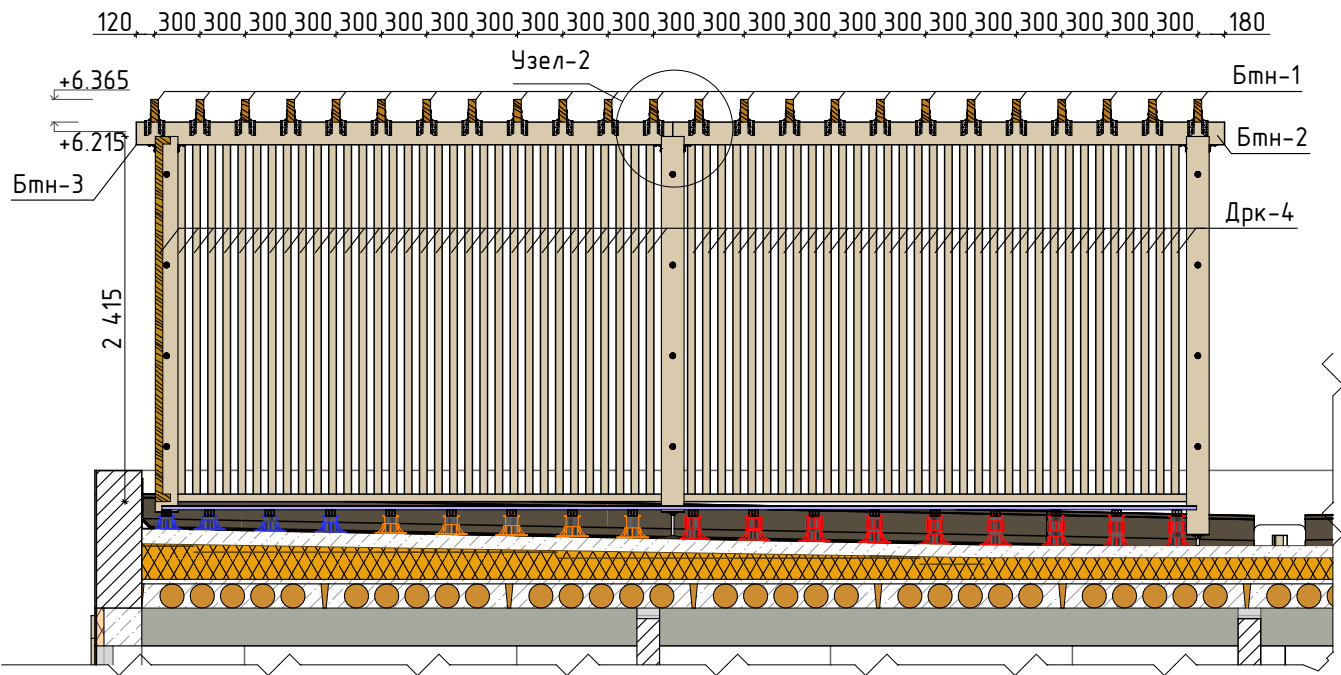
Узел-1. М1:5.



смотреть совместно с листами 46, 47, 49, 50

			Подп.	Дата	Проект дома	ЭП 25ЮП01.00-ОЛ-12.5x16-300	Лагу террасы. Разрез 2-2. Узел 1, 2. ЗД.	Лист	Листов	
	Разраб.	Палкин		05.03.2025	КР 25ЮП01.00-ОЛ-12.5x16-300			48	61	
	Пров.			05.03.2025		Раздел	КР			

M1:50.



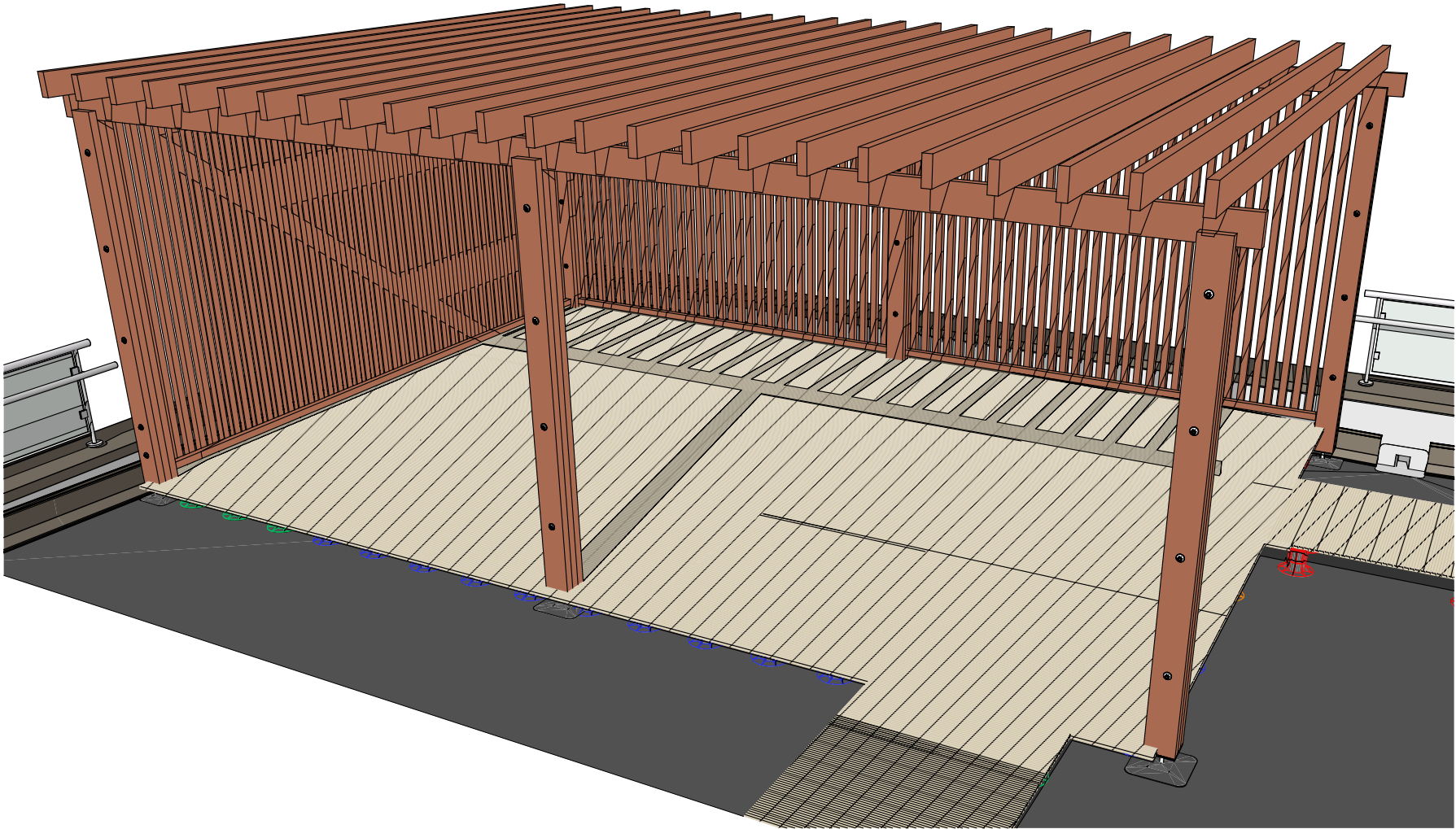
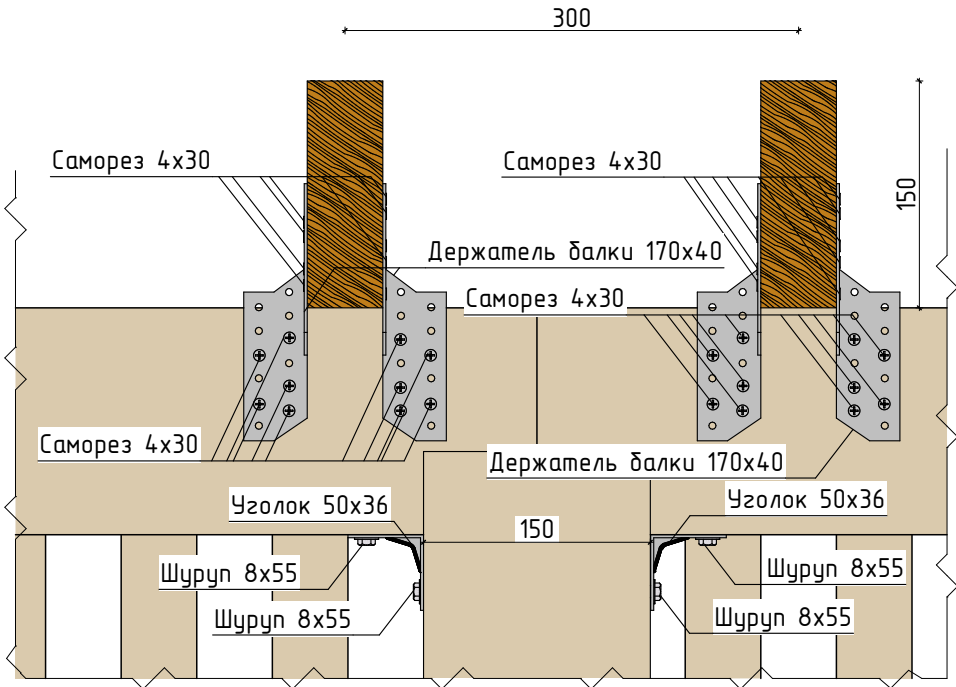
Ведомость пиломатериала 50х50.

Поз.	Наименование	Профиль	Длина	Объем, м3	Кол-во, шт	Порода древесины	Примечание
Дрк-1	ГОСТ 8486-86	Брусок 50х 50 мм	4 495	0.02	2	Сосна	
Дрк-2	ГОСТ 8486-86	Брусок 50х 50 мм	3 325	0.01	1	Сосна	
Дрк-3	ГОСТ 8486-86	Брусок 50х 50 мм	3 200	0.01	1	Сосна	
Дрк-4	ГОСТ 8486-86	Брусок 50х 50 мм	2 415	1.10	110	Сосна	
			281 165 мм	1.14 м³			

Ведомость крепежа.

Наименование	Кол-во, шт	Примечание
Держатель балки 170х40	192	
Саморез 4х30	1826	
Уголок 50х36	14	
Шуруп 8х55	27	

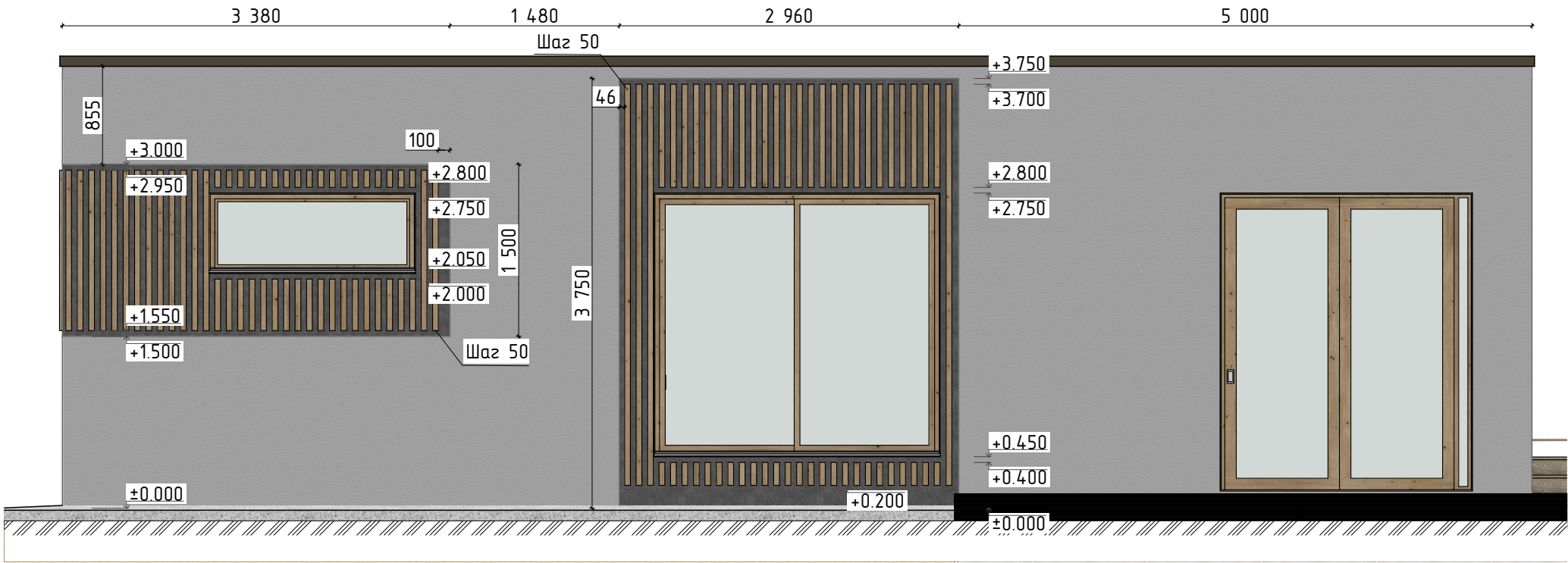
Узел-2. М1:5.



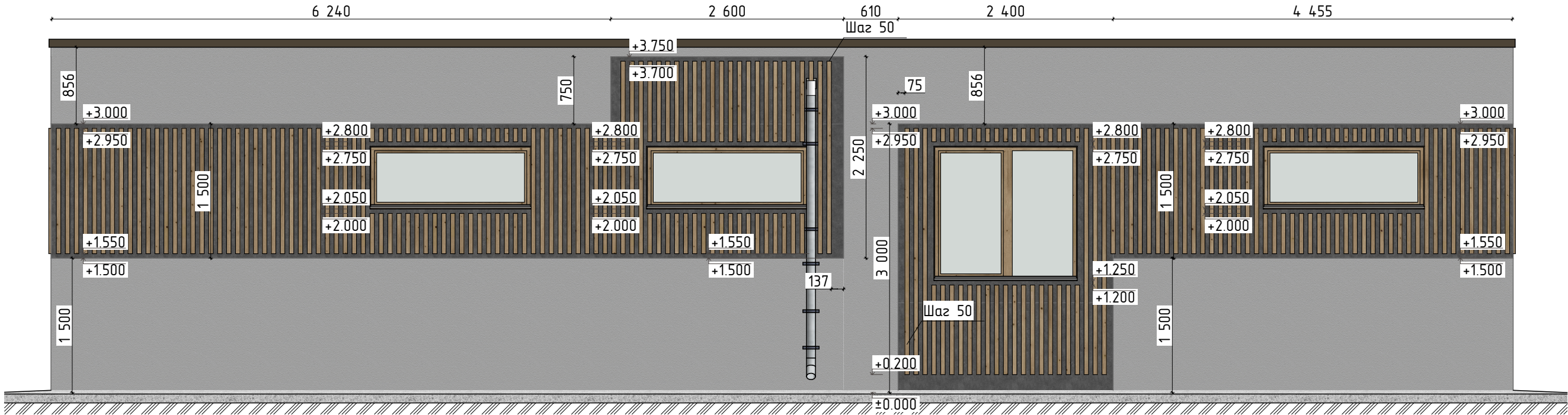
смотреть совместно с листами 51, 52

Разраб.	Палкин	Подп.	Дата	Проект дома КР 25ЮП01.00-ОЛ-12.5х16-300	ЭП 25ЮП01.00-ОЛ-12.5х16-300	Балки террасы эксп. кровли. Узел 2. Ведомость пиломатериалов. Ведомость крепежа. ЗД.	Лист	Листов	
							53	61	

Разрез 6-6. М1:50.



Разрез 7-7. М1:50.



смотреть совместно с листами 54, 55, 56

			Подп.	Дата	Проект дома КР 25ЮП01.00-ОЛ-12.5х16-300	ЭП 25ЮП01.00-ОЛ-12.5х16-300		Отделка фасада. Разрез 6-6. 7-7.	Лист	Листов	
Разраб.	Палкин		05.03.2025	Раздел		КР			57	61	
Пров.			05.03.2025								