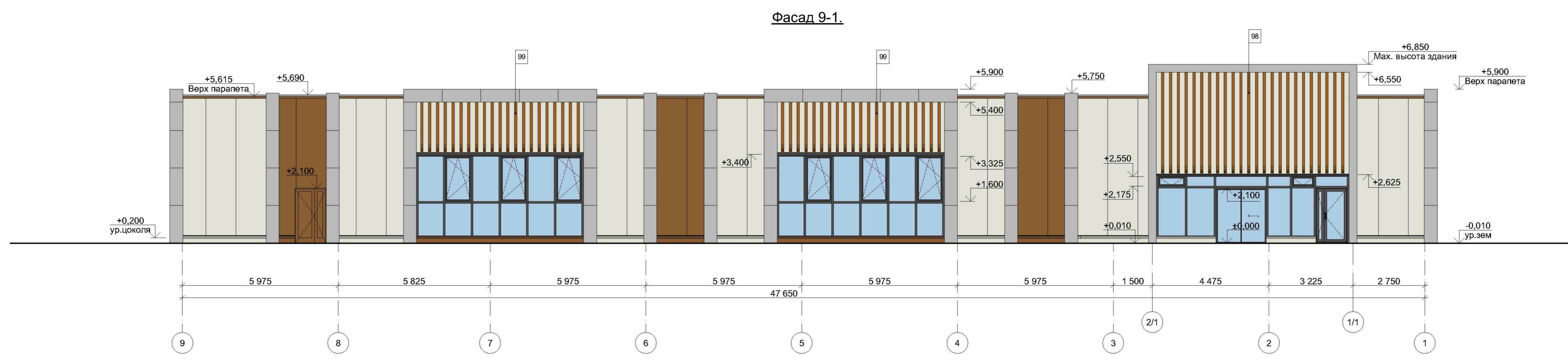
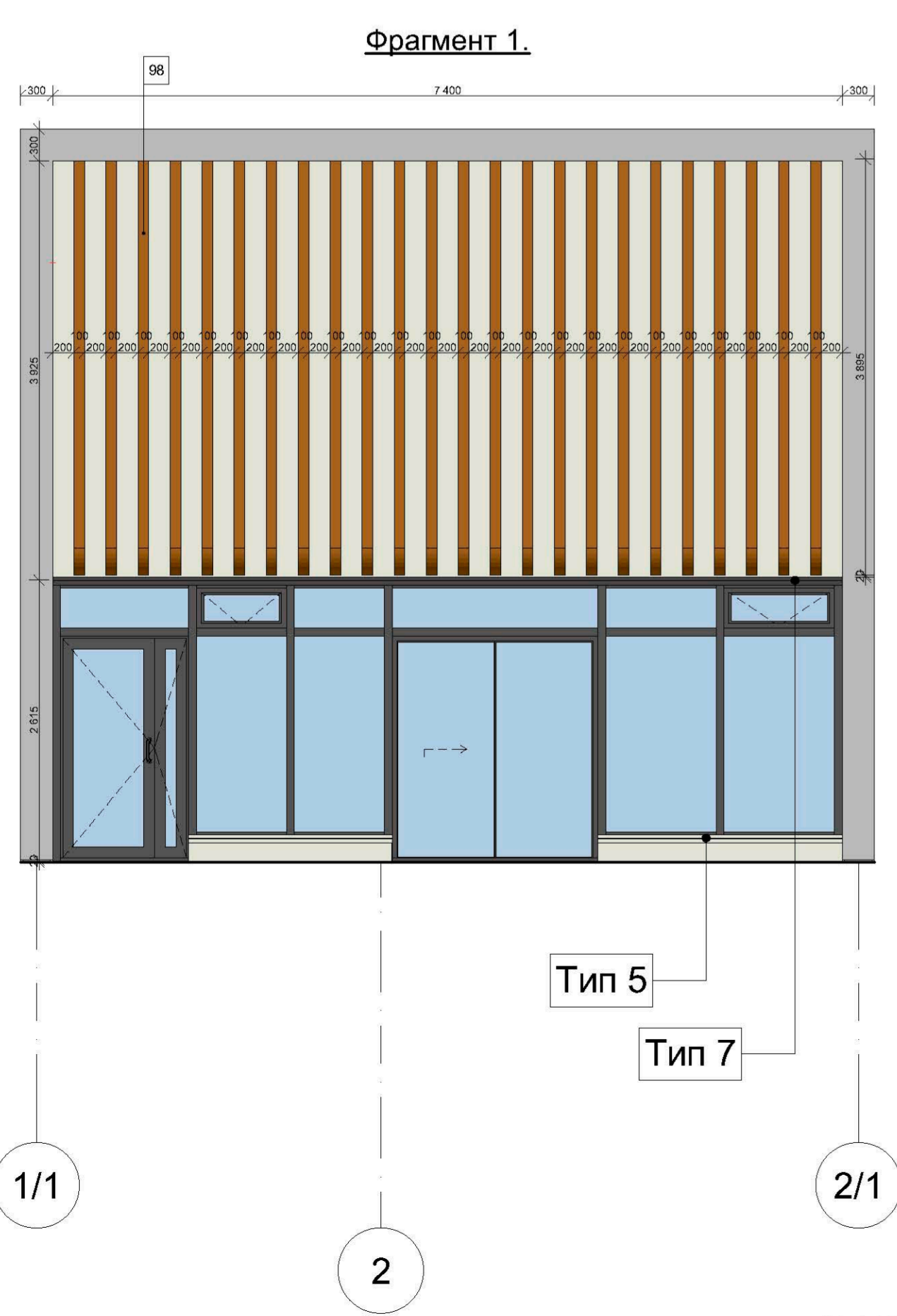


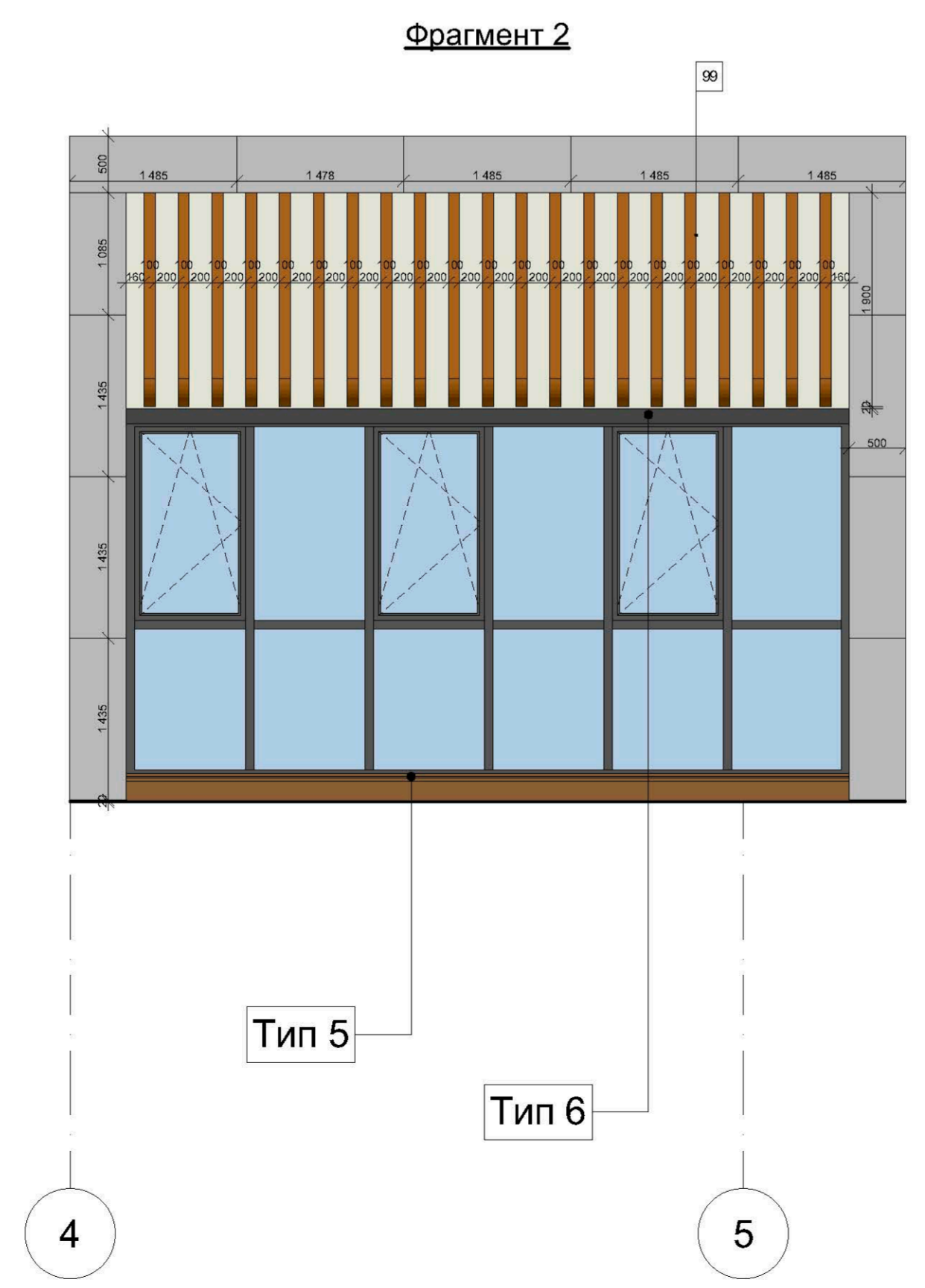
М 1:100



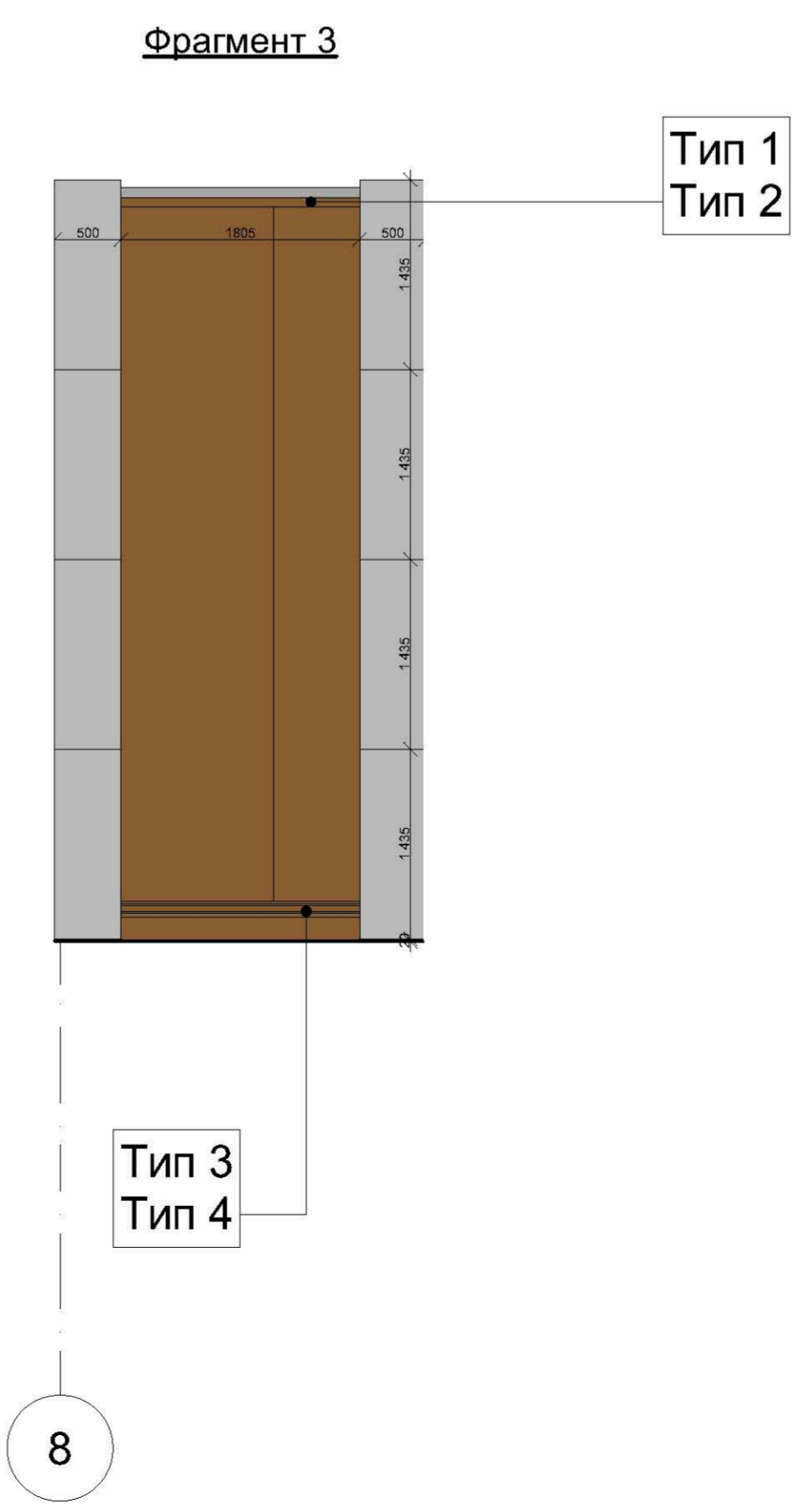
М 1:100



М 1:50



М 1:50



М 1:50

Тип 1
Тип 2

Тип 3
Тип 4

Тип 5
Тип 7

Тип 5
Тип 6

Ведомость отделки фасадов.

№	Наименование элемента фасада	Вид элемента фасада	Описание	Цвет
1	Наружние стены		Стеновая сэндвич панель 150мм "Техностиль" (или аналог)	RAL 1015
2	Наружние стены		Стеновая сэндвич панель 150мм "Техностиль" (или аналог)	RAL 8011
3	Декоративные элементы "Тилластры"		АКГ Alcolec (или аналог)	RAL 9001
4	Декоративные элементы "Рейки"		Алюминиевые литварные панели Alcolec 2 мм (или аналог)	Дерево "Ольха медовый" №3
5	Цоколь		Металлический лист с полимерным покрытием 4мм (или аналог)	RAL 8011
6	Цоколь		Металлический лист с полимерным покрытием 4мм (или аналог)	RAL 1015
7	Отлив цоколя		Металлический лист с полимерным покрытием 4мм (или аналог)	RAL 8011
8	Отлив цоколя		Фасонный элемент из оцинкованной стали с полимерным покрытием (или аналог)	RAL 1015
9	Отлив парапета		Фасонный элемент из оцинкованной стали с полимерным покрытием (или аналог)	RAL 8011
10	Витраж торгового зала		Ленточное остекление алюминиевый профиль 75 мм (или аналог)	RAL 7004
11	Витраж главного входа		Ленточное остекление алюминиевый профиль 75 мм (или аналог)	RAL 7004
12	Дверь эвакуационного выхода		Двустворчатая металлическая дверь. Минимальная ширина створки 900мм. Предел огнестойкости не менее EI-60	RAL 8011

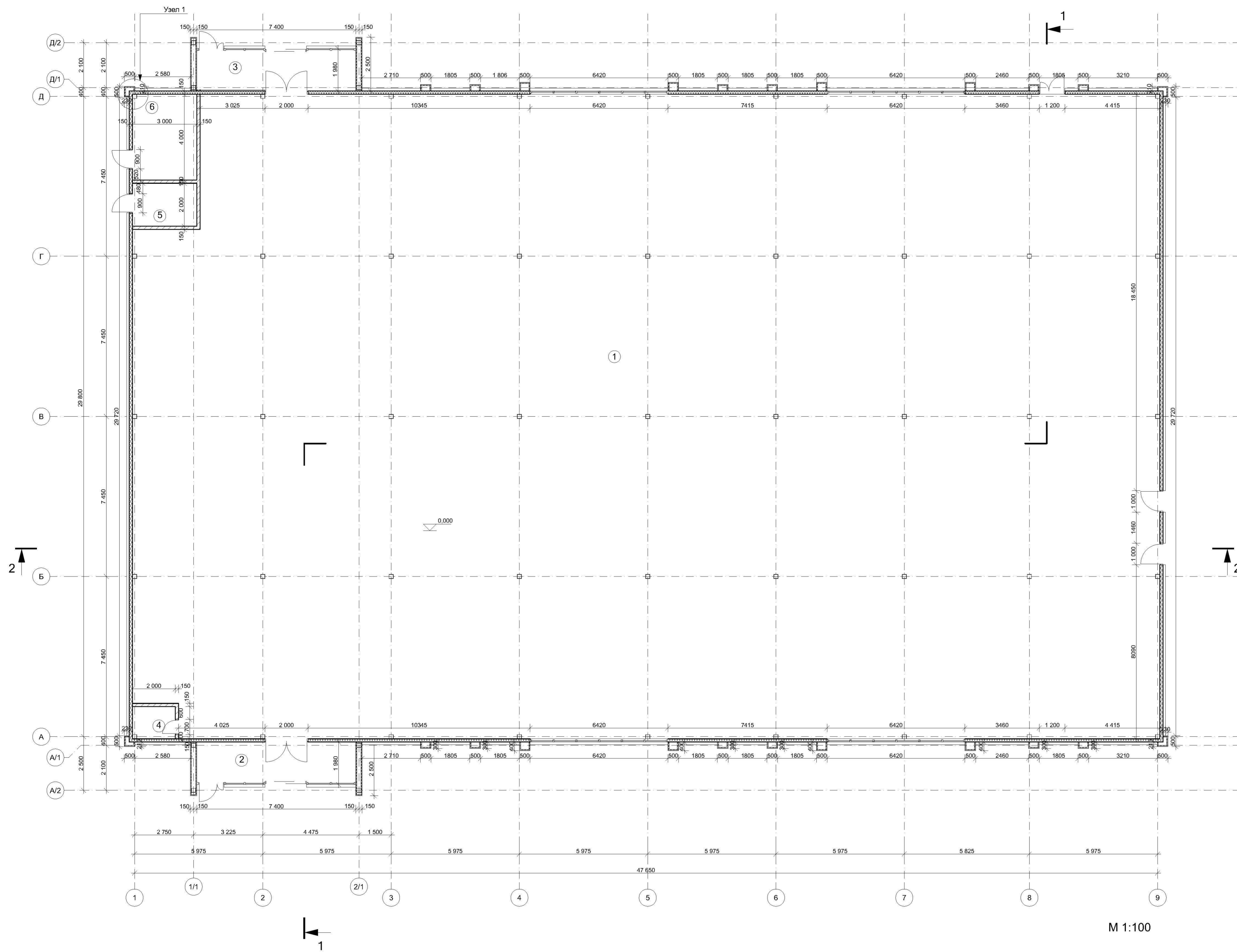
Изм.	Копия	Лист	№/лж	Подп.	Дата	Стадия	Лист	Листов
						П	14	20
ГАП								
Архитектор						Фасад 1-9, Фасад 9-1, Фрагменты 1,2,3.		

*См. совместно с лист 15,20.



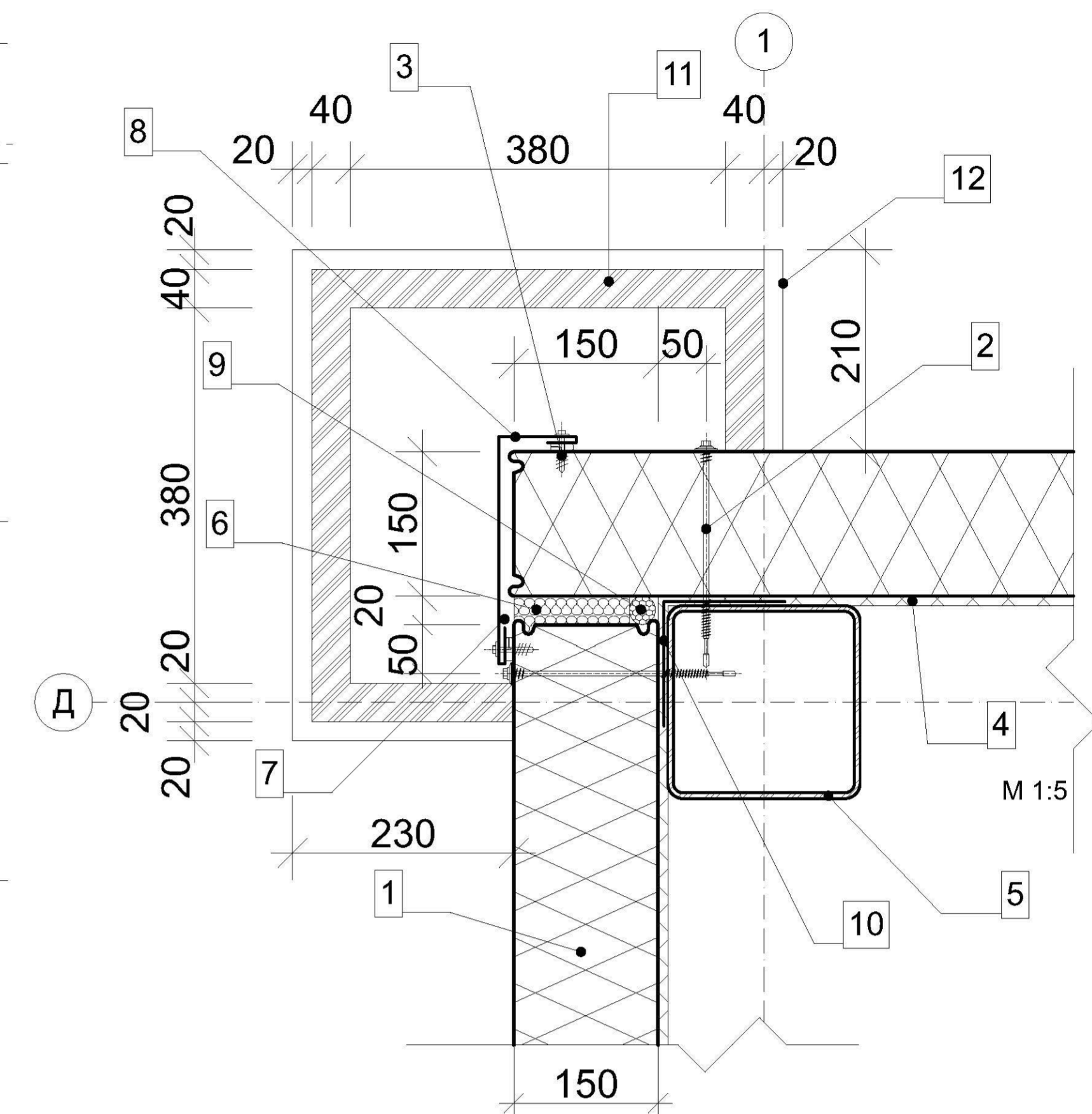
Magazin

План 1 этажа



M 1:100

Узел 1.



1. Стеновая "сэндвич"-панель 150мм;
2. Самосверлящий шуруп с EPDM шайбой;
3. Самосверлящий шуруп с EPDM шайбой;
4. Уплотнительная лента;
5. Стальная колонна 200x200мм (несущий каркас);
6. Минеральная вата;
7. Герметик для наружных работ;
8. Фасонный элемент Тип 8 (См. лист 20);
9. Пароизоляционная мастика;
10. Фасонный элемент;
11. Металлокаркас для АКП;
12. АКП.

Ведомость отделки помещений						
№	Наименование	Площадь отделки стен, м2	Тип	Отделка стен	Периметр стен, м	Примечание
1	Торговый зал	60		- Штукатурка; - Сэндвич-панель;	156 355,0	без учёта колонн; без учёта сэндвич-панелей
2	Тамбур	30		- Сэндвич-панель; - АКП;	10 910,0	
3	Тамбур	30		- Сэндвич-панель; - АКП;	13 248,2	
4	С/у	29,5		- Плитка керамическая;	6 600,0	без учёта колонн;
5	Электрощитовая	43,5		- Плитка керамическая;	10 000,0	без учёта колонн;
6	Тех. помещение	61,5		- Плитка керамическая;	13 600,0	без учёта колонн;

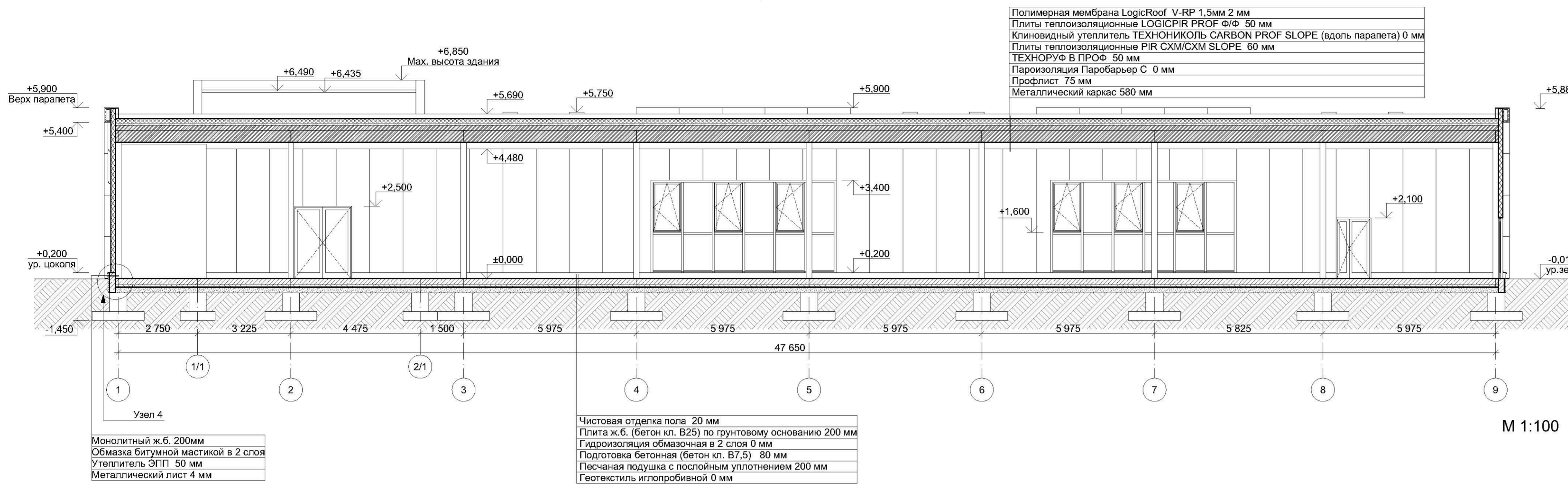
Экспликация 1-й этаж		
№	Наименование	Площадь, м2
1	Торговый зал	1 410,4
2	Тамбур	13,9
3	Тамбур	13,9
4	С/у	3,0
5	Электрощитовая	6,0
6	Тех. помещение	12,0
		1 459,2 м²

Примечания:
 - Толщина отделки из АКП от края до мест крепления, составляет - 20 мм;
 - Колонны покрыть огнезащитным составом, огрунтовка, покраска.

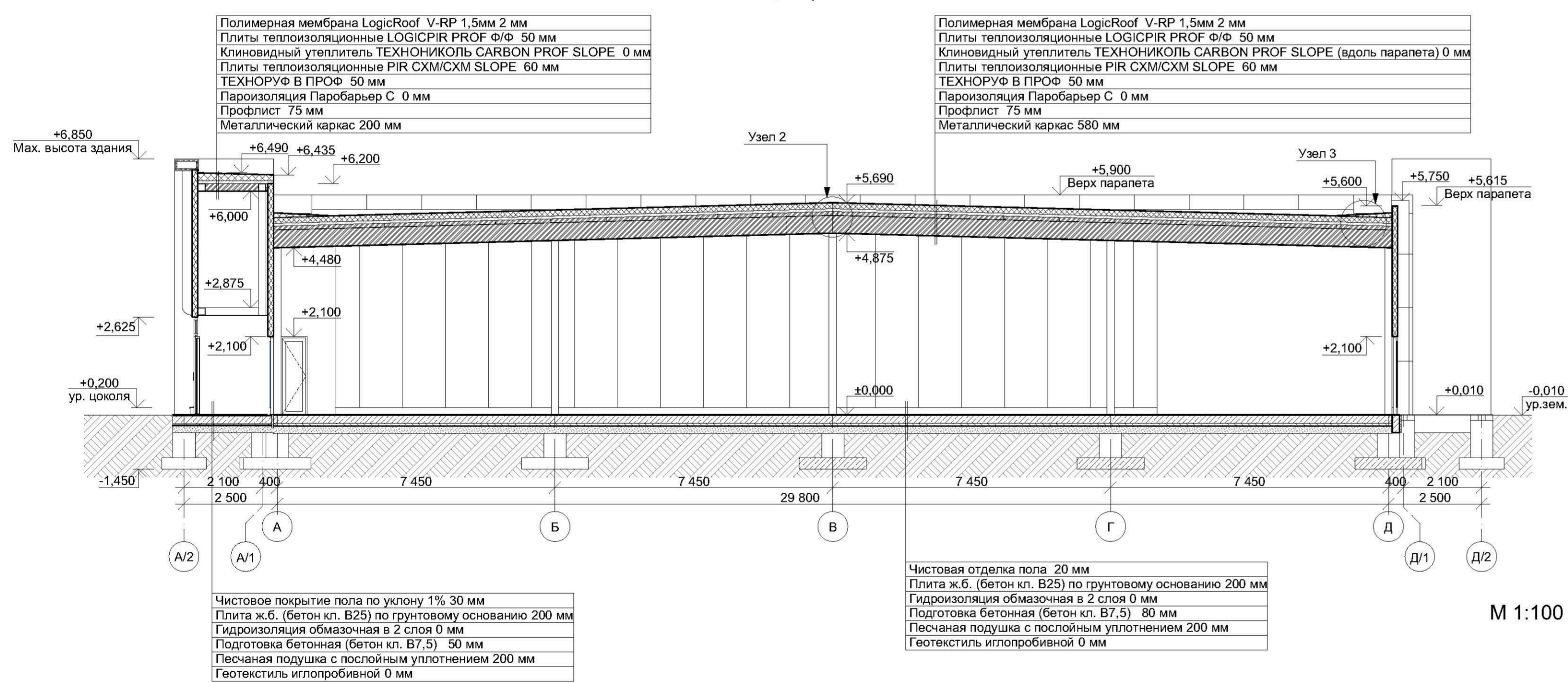
*См. совместно с лист 20.

Изм.	Копия	Лист	№/лос	Подп.	Дата	Стадия	Лист	Листов
						П	12	20
ГАП						План 1 этажа.		
Архитектор								

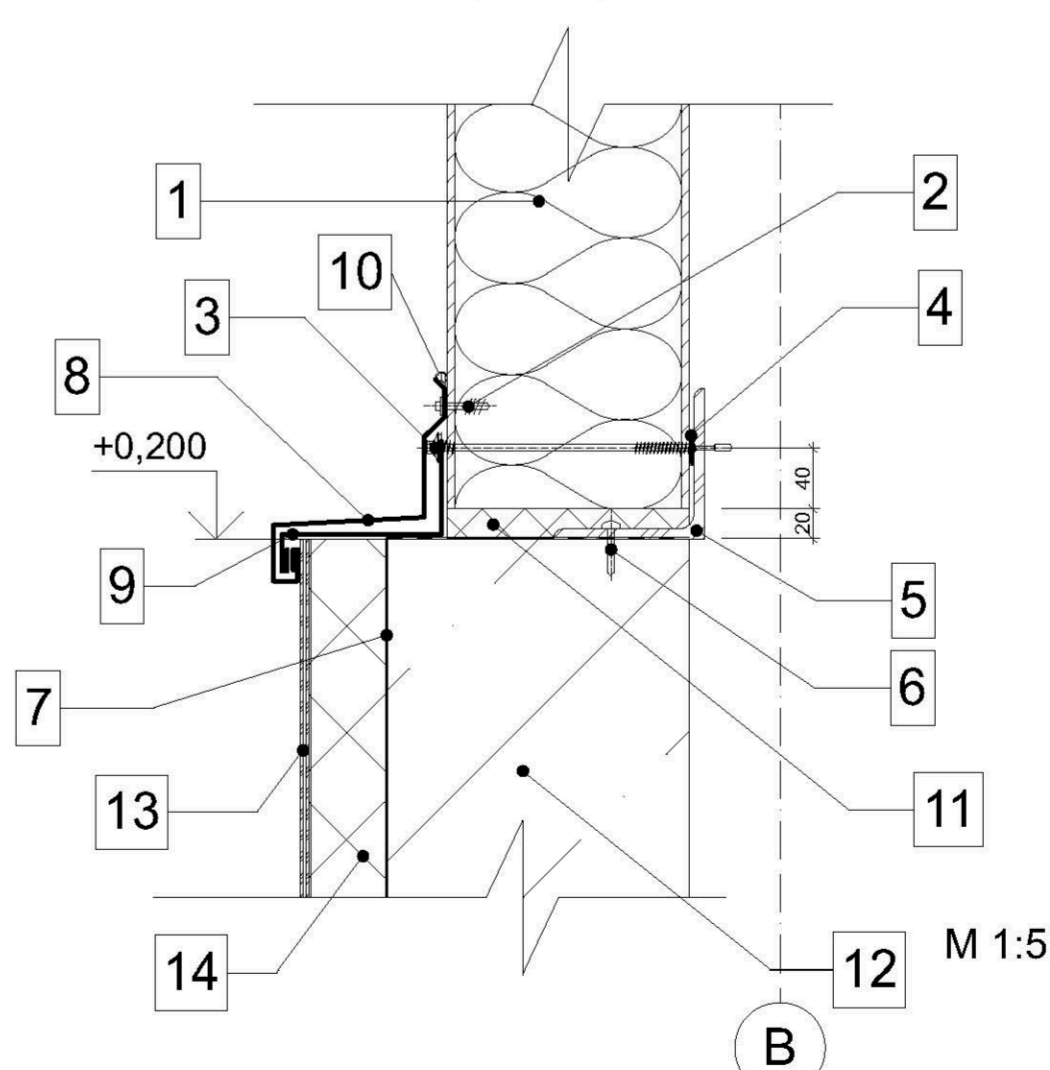
Разрез 2-2.



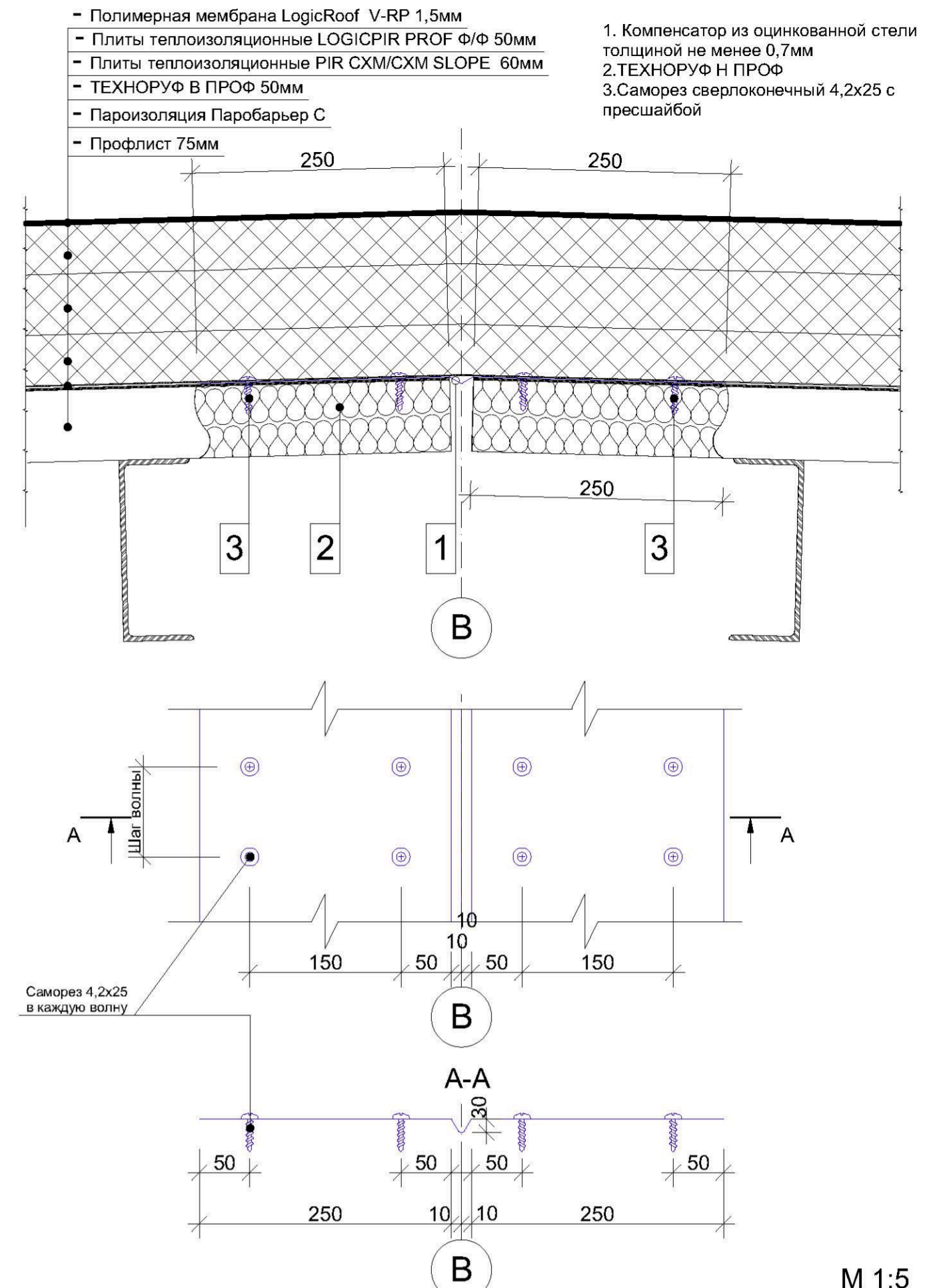
Разрез 1-1.



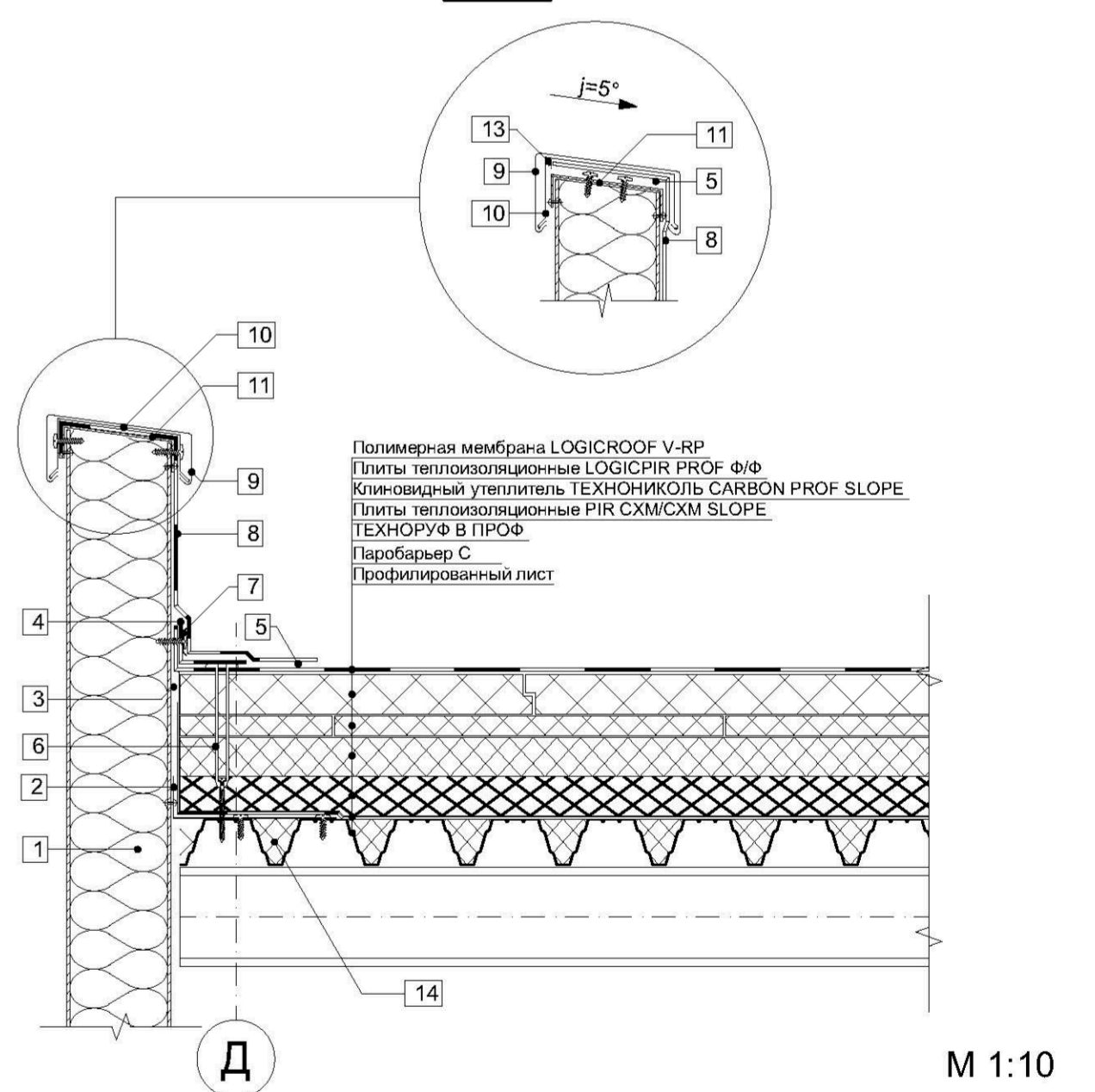
Узел 4



Узел 2.



Узел 3



Примечания:
 * Вместо телескопического крепежного элемента возможна установка стальной прижимной рейки и телескопического крепежа для индукции.

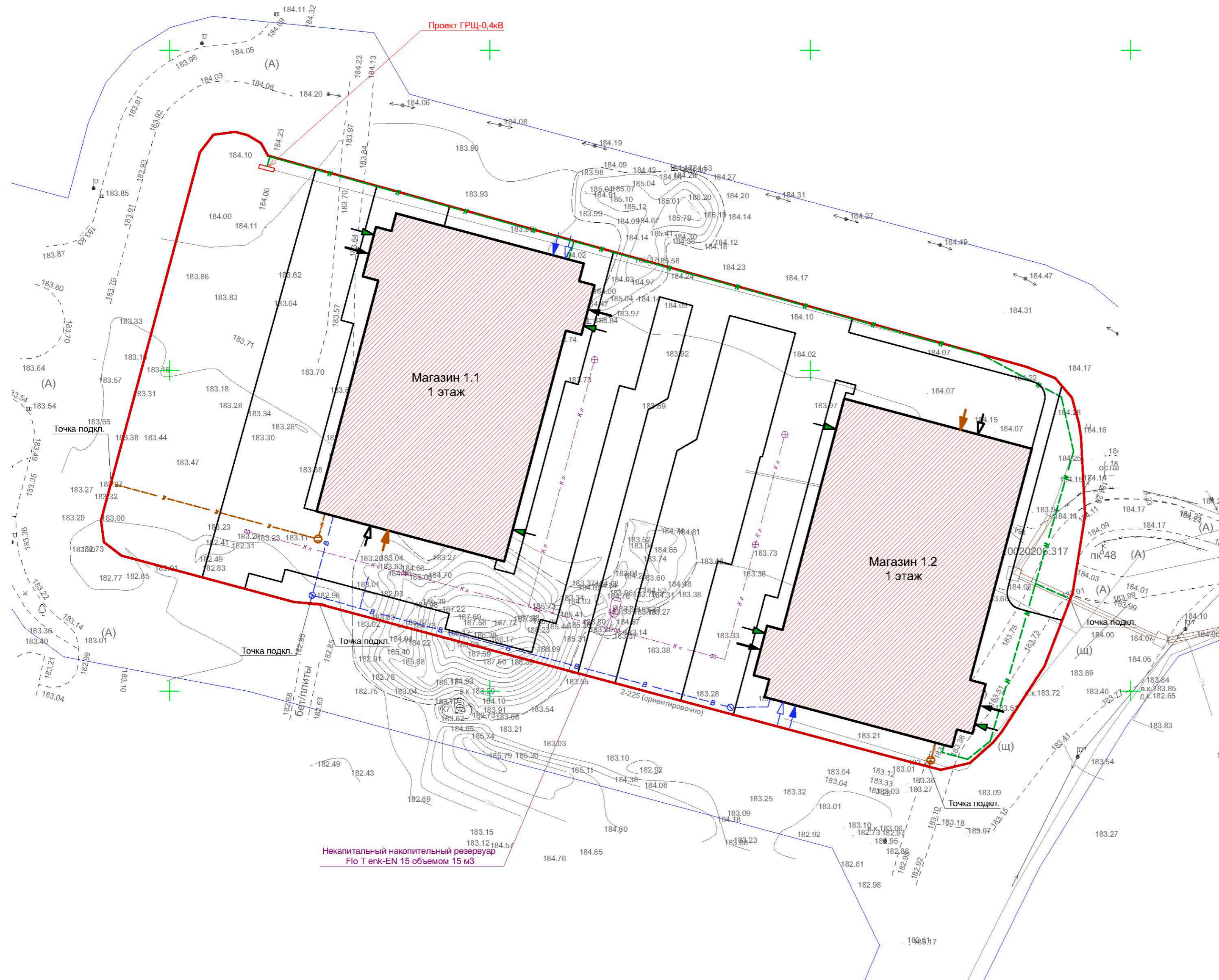
Изм.	Колуч.	Лист	№ док.	Подп.	Дата	Стадия	Лист	Листов
						П	13	20
ГАП								
Архитектор								

*См. совместно с лист 20.

Сводный план инженерных сетей.

Условные обозначения:

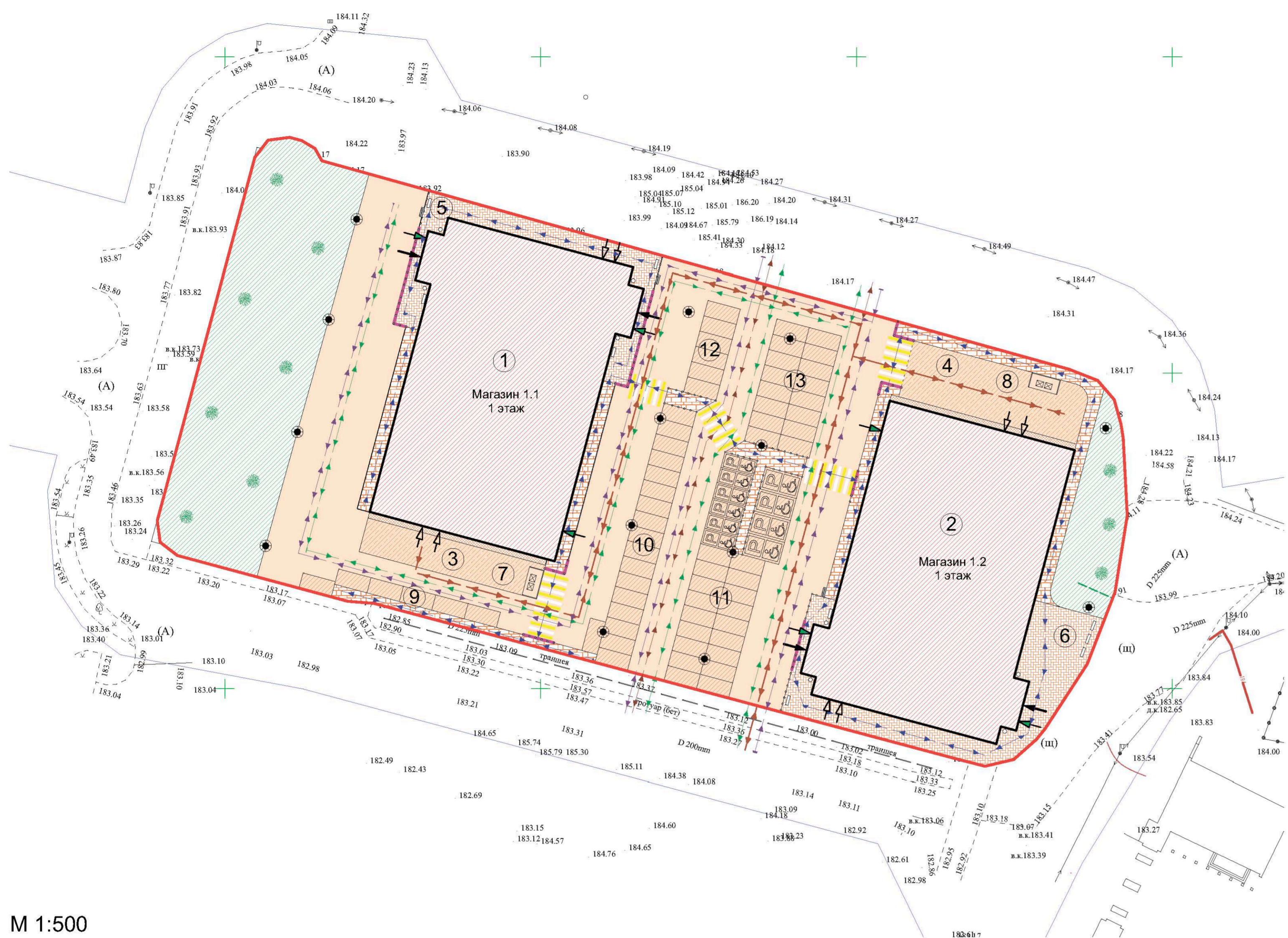
-  - граница проектируемого участка;
-  - границы соседних участков;
-  - проектируемые здания и сооружения;
-  - проезды, тротуары;
-  - водоснабжение подземное;
-  - канализация подземная;
-  - канализация ливневая подземная;
-  - электрические сети низкого напряжения, подземные;
-  - вход в электрощитовую;
-  - вход в тех. помещение;
-  - эвакуационный выход;
-  - главный вход;
-  - загрузка/разгрузка;
-  - служебный вход;
-  - дождеприёмный колодец;
-  - колодец водоснабжения;
-  - колодец ливневой канализации;
-  - колодец канализации;



М 1:500

						СПОЗУ - 11/23		
						по адресу: Московская область, г.о. Красногорск, деревня Сабурово к.н. 50:11:0020206:317		
Изм.	Копч.	Лист	№Док.	Подп.	Дата	Стадия	Лист	Листов
						П	22	16
ГАП								
Архитектор								

Схема планировочной организации земельного участка.



M 1:500

Условные обозначения:

- граница проектируемого участка;
- границы соседних участков;
- проектируемые здания и сооружения;
- площадка для посетителей (твердые покрытия);
- проектируемый тротуар ширина min 2,0 м (твердые покрытия);
- зона загрузки/выгрузки (твердые покрытия);
- площадка для контейнеров ТБО;
- проектируемая отмостка ширина min 1,0 м (твердые покрытия);
- проектируемый проезд в границах землепользования (твердые покрытия);
- стоянка временного пребывания а/м (твердые покрытия);
- зона озеленения;
- парковочное место для МГН;
- место занижения бортового камня;
- обозначение главного входа в здание;
- обозначение служебных входов;
- обозначение эвакуационных выходов;
- движение пожарной техники;
- движение грузового транспорта;
- движение легкового транспорта;
- движение пешеходов;
- пешеходный переход;

Ведомость зданий и сооружений

№	Наименование	Кол-во	Этажность	Застройка, М²	Собств., М²
1	Магазин. Очередь строительства 1.1	1	1	1498,9	1498,2
2	Магазин. Очередь строительства 1.2	1	1	1498,9	1498,2

Ведомость площадок

№	Наименование	Ед.изм.	Кол-во	Примечание
1	Магазин. Очередь строительства 1.1	шт.	1	Проектируемое
2	Магазин. Очередь строительства 1.2	шт.	1	Проектируемое
3	Зона загрузки / выгрузки. Очередь строительства 1.1	м²	149,6	Проектируемое
4	Зона загрузки / выгрузки. Очередь строительства 1.2	м²	254,4	Проектируемое
5	Площадка для посетителей. Очередь строительства 1.1	м²	229,8	Проектируемое
6	Площадка для посетителей. Очередь строительства 1.2	м²	376,3	Проектируемое
7	Площадка для контейнеров ТБО. Очередь строительства 1.1	м²	11,3	Проектируемое
8	Площадка для контейнеров ТБО. Очередь строительства 1.2	м²	11,3	Проектируемое
9	Стоянка временного пребывания а/м (8м/м)	м²	79,8	Проектируемое
10	Стоянка временного пребывания а/м (18м/м)	м²	239,4	Проектируемое
11	Стоянка временного пребывания а/м (28м/м)	м²	405,6	Проектируемое
12	Стоянка временного пребывания а/м (8м/м)	м²	79,8	Проектируемое
13	Стоянка временного пребывания а/м (16м/м)	м²	212,8	Проектируемое

Ведомость элементов озеленения

Условное обозначение	Наименование	Тип	Ед.изм.	Кол-во
	Травяное покрытие	Натуральный газон	м²	1448,7
	Точечно расположенные высокие кустарники без плодов или ягод	Туя	шт.	10

Ведомость покрытий

№ п/п	Наименование	Тип покрытия	Ед.изм.	S в границах участка	S во вл. границах участка
А	Площадка для временного пребывания а/м	Тип 1	м²	1017,4	-
Б	Тротуар	Тип 2	м²	469,2	-
В	Площадка для посетителей	Тип 2	м²	606,1	-
Г	Отмостка	Тип 2	м²	59,4	-
Д	Проезд	Тип 1	м²	2480,4	-
Е	Площадка для разгрузки	Тип 1	м²	404	-
Ж	Площадка для контейнеров ТБО	Тип 1	м²	22,6	-

Типы покрытий

Тип покрытия	Материал покрытия
Тип 1	1 слой Асфальтобетон пористый, М1 из горячей крупнозернистой смеси на вяжущем битуме марки БНД 60/90 ГОСТ 9128-2009 n=0,04 м. 2 слой (финиш) Асфальтобетон плотный, тип Б, М1 из горячей мелкозернистой смеси на вяжущем битуме марки БНД 60/90 ГОСТ 9128-2009 n=0,04 м.
Тип 2	1 слой (финиш) Асфальтобетон плотный, тип Г содержащим природного песка от 30% и более, из горячей мелкозернистой смеси на вяжущем дорожном битуме марки БНД 60/90 согласно ГОСТ 11955-82, ГОСТ 22248-90, ГОСТ 9128-2009 n=0,06 м.

Ведомость малых архитектурных форм и элементов освещения

Условное обозначение	Наименование	Количество	Примечания
	Фонарь уличный	14шт.	Проектируемое
	Металлическая урна	8шт.	Проектируемое
	Стационарные парковочные столбики. Столбик разделительный гибкий 750 мм цельный. 3 светоотражающие полосы. Материал сэвillen.	163шт.	Проектируемое
	Уличные лавочки металлические с деревянными элементами. Металлический каркас , деревянные элементы.	9шт.	Проектируемое
	Велопарковка на 10 мест (или аналог).	3шт.	Проектируемое

Баланс территорий

№ п/п	Наименование	Количество			Баланс территории в границах участка, %	Примечание	
		Ед.изм.	в границах участка	за границами участка			Всего
1	Площадь земельного участка к.н. 50:11:0020206:317	м²	9501,00	-	9501,00	100	Проектируемое
2	Площадь застройки. Оч.ст. 1.1.	м²	1498,90	-	1498,90	16	Проектируемое
3	Площадь застройки. Оч.ст. 1.2.	м²	1498,90	-	1498,90	16	Проектируемое
4	Площадь асфальтобетонного покрытия	м²	5054,70	-	5054,70	53	Проектируемое
5	Площадь травяного покрытия	м²	1448,70	-	1448,70	15	Проектируемое

Примечания:

- Схема планировочной организации земельного участка выполнена на основании:
 - градостроительного плана на земельный участок топографической съемки, выданной заказчиком.
- Строительство здания магазина выполняется в один этап.
- Длина выступающих декоративных элементов не превышает 500 мм, не входит в площадь застройки.
- Реализация транспортной сети и иных элементов благоустройства производится одновременно с объектом строительства.
- Проектом предусмотрена автомобильная парковка на 74 маш./мест. Проектируются парковочные места: 70 маш./мест размером 5,3x2,5 м., из них 6 м/м для МГН, а также 4 маш./мест для МГН размером 6,0x3,6 м.). Согласно СП 42.13330.2016. "Свод правил. Градостроительство. Планировка и застройка городских и сельских поселений.", расчет парковочных мест выполнен по таб. 11.8 и приложение Ж, для объектов широкого назначения с широким ассортиментом товаров продовольственной и (или) непродовольственной групп (торговые центры, торговые комплексы, супермаркеты, универсамы, универмаги и т.д.) производится из расчета 40-50 м2 от общей площади.

Расчёт минимального количества м/м :
 $1459,2 \text{ м}^2 / 40 \text{ м}^2 = 37 \text{ м/м}$ (Оч. строительства 1.1)
 $1459,2 \text{ м}^2 / 40 \text{ м}^2 = 37 \text{ м/м}$ (Оч. строительства 1.2)

- Парковочные места для МГН располагаются на расстоянии 22 м и 32 м от основных входов в здания согласно СП 59.13330.2016 Доступность зданий и сооружений для маломобильных групп населения. Каждое машино-место для МГН организовано выходом на тротуар шириной 1,5 м.
- Проектом предусмотрено два въезда на автостоянку / территорию магазина с дороги расположенной вокруг земельного участка (ул. Рождественская земельный участок с к.н..
- Ограждение территории не предусмотрено.
- Контейнерная площадка размещена на удалении от окон жилых зданий, границ участков детских учреждений на расстоянии не менее чем 20 м. Контейнер закрытого типа.

СПОЗУ - 11/23							
Изм.	Копия	Лист	№ док.	Подп.	Дата		
					Страницы	Лист	Листов
ГАП					П	21	24
Архитектор					СПОЗУ		