

ООО "Иваныч"

РАБОЧАЯ ДОКУМЕНТАЦИЯ

Объект:

Жилые помещения.

Адрес объекта:

Квартира по адресу: ул. Старая Басманная

Вентиляция, кондиционирование воздуха.

Москва
2024 г.

ООО "Иваныч"

РАБОЧАЯ ДОКУМЕНТАЦИЯ

Объект:

Жилые помещения.

Адрес объекта:

Квартира по адресу: ул. Старая Басманная

Вентиляция, кондиционирование.

ГИП

/ _____ /

Москва
2024 г.

Согласовано			
Инв. № подл.			
Подп. и дата			
Взам. инв. №			

Ведомость ссылочных и прилагаемых документов

Общая часть.

Обозначение	Наименование	Примечание
<u>Ссылочные документы</u>		
СП 60.13330.2016	«Отопление, вентиляция и кондиционирование»	
СП 131.13330.2018	«Строительная климатология»	
СНиП 23-02-2003	«Тепловая защита зданий»	
СНиП 23-03-2003	«Защита от шума»	
СП 7.13130.2013	«Отопление, вентиляция и кондиционирование. Противопожарные требования»	
<u>Прилагаемые документы</u>		
ОВ-ВуК.СО	Спецификация оборудования и материалов	на 3 листах

Проект вентиляции и кондиционирования выполнен на основании архитектурно-строительных чертежей, технического задания и нормативных документов:

- СП 131.13330.2012 "Строительная климатология";
- СП 60.13330.2016 "Отопление, вентиляция и кондиционирование. Актуализированная редакция СНиП 41-01-2003";
- СП 51.13330.2011 "Защита от шума. Актуализированная редакция СНиП 23-03-2003";
- СП 7.13130.2013 "Отопление, вентиляция, кондиционирование. Требования пожарной безопасности".

Вентиляция, кондиционирование.

Для поддержания температуры воздуха в летний период в квартире предусматривается установка VRF-системы, внутренние блоки кондиционеров настенного типа. Блоки располагаются на стенах квартиры. Слив дренажа в канализацию через сифон самотеком или с использованием дренажной помпы, уклон трассы 1 см на 1 м.

Для соблюдения нормируемых уровней шума и вибрации от работы оборудования предусматриваются следующие технические решения:

- применение оборудования с пониженным уровнем шума
 - внутренние блоки подобраны на средней скорости
- Воздуховоды запроектированы из тонколистовой оцинкованной стали, толщиной согласно приложению "К" СП 60.13330.2020, а так же гибкие и пластиковые.

Для удаления воздуха из помещений с/у, гардеробных предусматривается отдельная установка вытяжных вентиляторов.

Автоматизация.








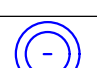

Регулирование температуры настенного блока кондиционера выполняется от инфракрасного пульта управления. Включение вытяжных канальных вентиляторов выполняется от отдельных клавиш.

Монтаж и эксплуатация.

Монтаж систем вентиляции, сдачу систем в эксплуатацию следует производить в соответствии со СНиП 3.05.01-85. "Внутренние санитарно-технические работы". СНиП 3.01.01-85 "Организация строительного производства". СНиП 3.01.04-87 "Приемка в эксплуатацию законченных строительных объектов. Основные положения".

Все отступления от проектных решений должны быть согласованы с представителями авторского надзора. Прокладку трасс холодоснабжения выполнить в изоляции. Привязки, отметки труб и дренажа системы кондиционирования, отверстия в стенах, уточнить при производстве монтажных замеров и работ. Дренаж проложить с уклоном 0,01. Предусмотреть доступ для технического обслуживания.

Перечень условных обозначений

Обозначение	Наименование	Примечание
	- воздуховод из оцинкованной стали круглого и прямоугольного сечения	Приточный
	- воздуховод из оцинкованной стали круглого и прямоугольного сечения	Вытяжной
	- звукопоглощающие теплоизолированные воздуховоды SONODUCT	гибкие воздуховоды
	- дроссель-клапан, воздушный клапан, обратный клапан	
	- Обратный трубопровод системы холодоснабжения (газ)	
	- Подающий трубопровод системы холодоснабжения (жидкость)	
	- Трубопровод системы отвода конденсата	
	- Диффузор системы вентиляции	
	- Шумоглушитель	

Проектная документация разработана в соответствии с Задаaniem на проектирование, нормами, правилами, инструкциями и государственными стандартами и обеспечивает безопасную эксплуатацию здания при соблюдении предусмотренных проектной документацией мероприятий.

ГИП _____

						Заказчик	ОВ	
						Квартира по адресу: ул. Старая Басманная		
Изм.	Кол.уч.	Лист	№ док.	Подп.	Дата			
ГИП					26.06	Вентиляция и Кондиционирование	Стадия	
Разработал	ИваНыч			26.06	Р		Лист	
Проверил				26.06	Общие данные (начало)		Листов	
						000 "ИваНыч"		

Согласовано

Взам. инв. №

Подп. и дата

Инв. № подл.

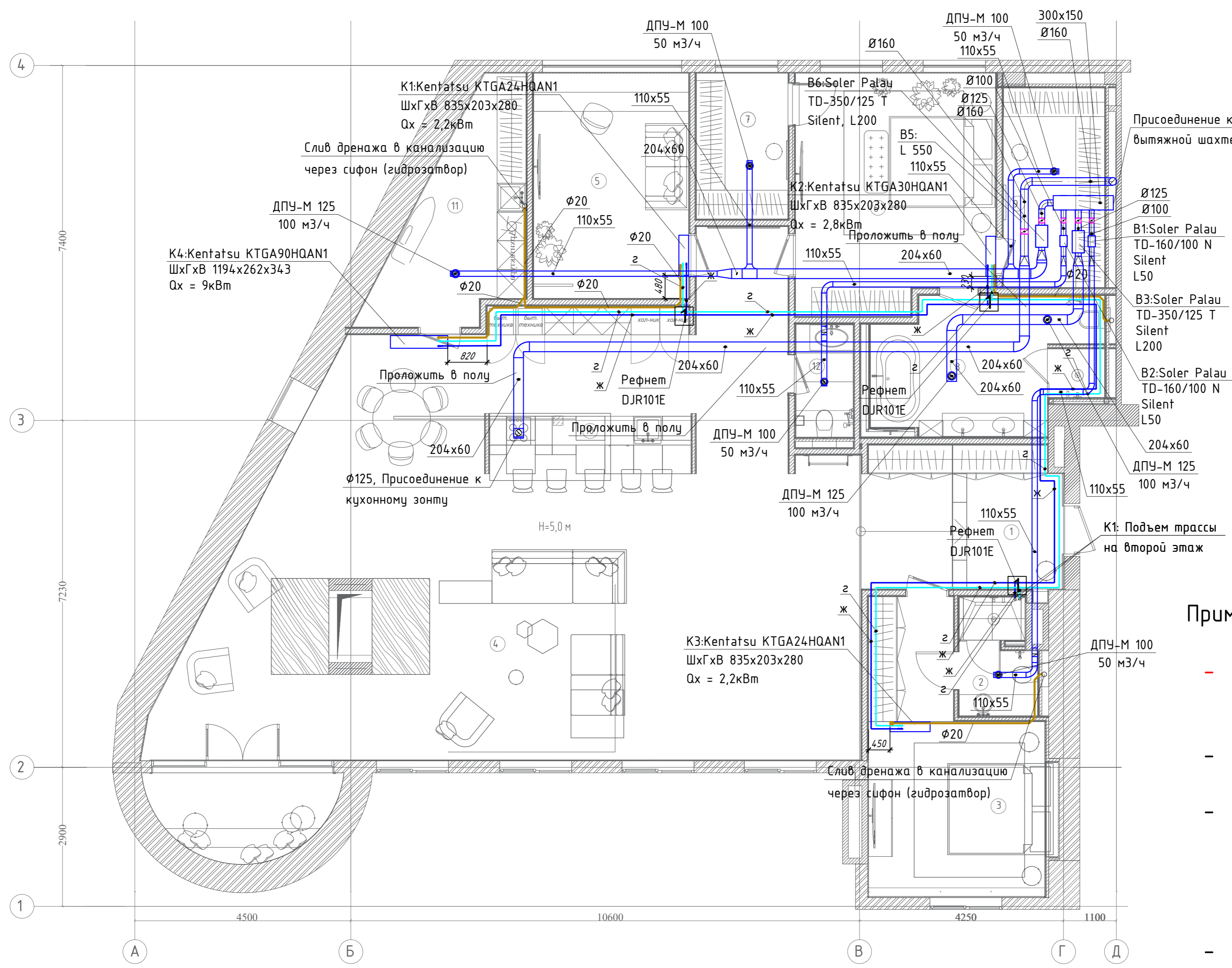
Характеристика отопительно-вентиляционных систем

Обозначение системы	Кол-во систем	Наименование обсуживаемого помещения (технического оборудования)	Тип установки	Вентилятор			Электродвигатель			Воздуонагреватель				Фильтр		Воздухоохладитель				Примечание		
				L, м3/ч	P, Па	n, об/мин	Тип исполнения по взрывозащите	N, кВт	n, об/мин	Тип	Кол.	Т-ра нагрева, °C		Расход тепла, кВт	Тип	Кол.	Тип	Кол.	Т-ра охлаждения, °C		Расход холода, кВт	
												от	до						от			до
K1.1	1	Наружный блок	KYRA220HZAN3	9000	-	-	Комплектно с эл. дв.	6,3	-	R410A	-	-26	20	25	-	-	R410A	1	26	20	22,4	380-415-60-3 В/Гц/Ф
K1	1	Настенный блок	KTGA24HQAN1	446/409/373	-	-	Комплектно с эл. дв.	0,3	-	R410A	-	-26	20	2,4	EU2	1	R410A	1	26	20	2,2	220-240-50-1 В/Гц/Ф
K2	1	Настенный блок	KTGA30HQAN1	457/421/402	-	-	Комплектно с эл. дв.	0,3	-	R410A	-	-	-	3,2	-	-	R410A	1	28	20	2,8	220-240-50-1 В/Гц/Ф
K3	1	Настенный блок	KTGA24HQAN1	446/409/373	-	-	Комплектно с эл. дв.	0,3	-	R410A	-	-26	20	2,4	EU2	1	R410A	1	26	20	2,2	220-240-50-1 В/Гц/Ф
K4	1	Настенный блок	KTGA90HQAN1	1427/1232/1043	-	-	Комплектно с эл. дв.	0,9	-	R410A	-	-26	20	10,0	EU2	1	R410A	1	26	20	9,0	220-240-50-1 В/Гц/Ф
K5	1	Настенный блок	KTGA90HQAN1	1427/1232/1043	-	-	Комплектно с эл. дв.	0,9	-	R410A	-	-26	20	10,0	EU2	1	R410A	1	26	20	9,0	220-240-50-1 В/Гц/Ф
B1	1	Вытяжной вентилятор	TD-160/100 N Silent	50	45	-	Комплектно с эл. дв.	0,3	-	-	-	-	-	-	-	-	-	-	-	-	-	220-240-50-1 В/Гц/Ф
B2	1	Вытяжной вентилятор	TD-160/100 N Silent	50	45	-	Комплектно с эл. дв.	0,3	-	-	-	-	-	-	-	-	-	-	-	-	-	220-240-50-1 В/Гц/Ф
B3	1	Вытяжной вентилятор	TD-350/125 T Silent	200	65	-	Комплектно с эл. дв.	0,3	-	-	-	-	-	-	-	-	-	-	-	-	-	220-240-50-1 В/Гц/Ф
B6	1	Вытяжной вентилятор	TD-350/125 T Silent	200	65	-	Комплектно с эл. дв.	0,3	-	-	-	-	-	-	-	-	-	-	-	-	-	220-240-50-1 В/Гц/Ф

Наименование здания (сооружения), помещения	Площадь, м2	Периоды года при tн, гр.С	Расход тепла, Вт				Расход холода, Вт	Установленная мощность электродвигателей, кВт
			на отопление	на вентиляцию	на горячее водоснабжение	общий		
Квартира	270,75	-26	-	-	-	-	10,2	
		26	-	-	-	-		

Инв. № подл. Подп. и дата. Взам. инв. №. Согласовано

						Заказчик			ОВ			
						Квартира по адресу: ул. Старая Басманная						
Изм.	Кол. уч.	Лист	№ док.	Подп.	Дата	Вентиляция и Кондиционирование			Стадия	Лист	Листов	
ГИП									Р	3	12	
Разработал						ИваНыч				ООО "ИваНыч"		
Проверил												



Экспликация помещений		
Номер помещения	Наименование	Площадь, м ²
Первый этаж		
1	Входной тамбур	12,49
2	Гостевая ванная комната	3,76
3	Гостевая спальня	18,01
4	Гостиная	111,46
5	Кабинет	15,23
6	Мастер спальня	20,13
7	Гардероб-1	5,84
8	Мастер СУ	12,79
9	Гардеробная	8,76
10	Кухня	5,29
11	Хозяйственная комната	11,38
12	Гост. СУ	2,83
Второй этаж		
13	Антресоль	29,77
14	Гардеробная	10,19
15	Тех. помещение	2,85
Общая площадь		270,75

Примечание:

- предусмотреть доступ для технического обслуживания вытяжных вентиляторов;
- воздуховоды прижать к потолку;
- использовать гибкие шумоизолированные воздуховоды для присоединения к ВРУ не более 1 метра;
- воздуховод системы В5 проложить в полу.

Условные обозначения

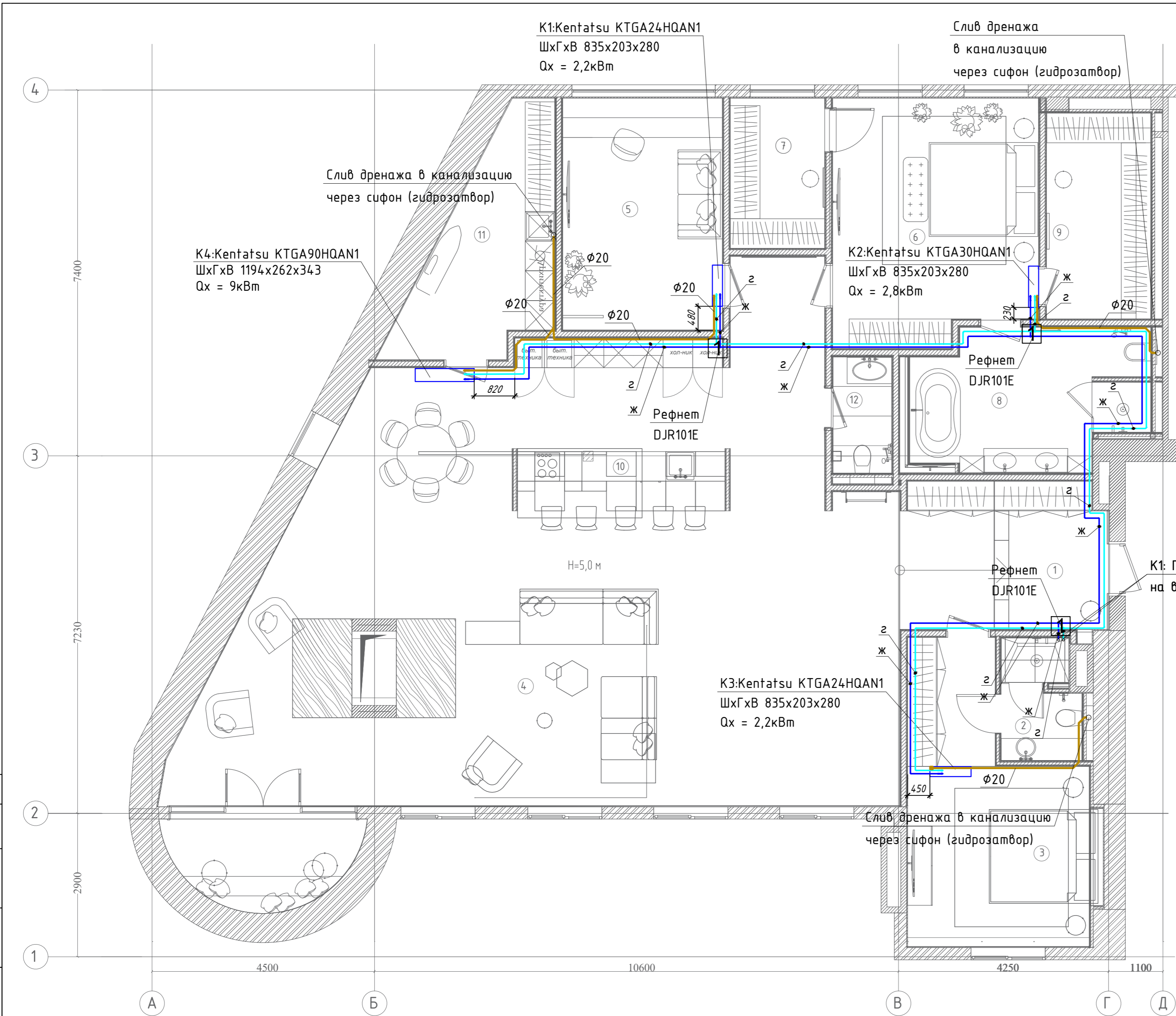
- клапан обратный;
- воздуховод вытяжной;

Условные обозначения

- Внутренний блок сплит-системы кондиционирования настенного типа;
- Группа фреоновпровода и кабель связи;

Создано	
Проверено	
Изм.	
Инв. № подл.	
Подл. и дата	
Взам. инв. №	

Заказчик		08		
Квартира по адресу: ул. Старая Басманная				
Изм.	Кол. уч.	Лист	№ док.	Дата
ГИП				26.06
Разработал	Иваныч			26.06
Проверил				26.06
Вентиляция и Кондиционирование			Стадия	Лист
			Р	4
План квартиры. Сводный план систем Вентиляции и Кондиционирования			000 "Иваныч"	



Экспликация помещений		
Номер помещения	Наименование	Площадь, м ²
Первый этаж		
1	Входной тамбур	12,49
2	Гостевая ванная комната	3,76
3	Гостевая спальня	18,01
4	Гостиная	111,46
5	Кабинет	15,23
6	Мастер спальня	20,13
7	Гардероб-1	5,84
8	Мастер СУ	12,79
9	Гардеробная	8,76
10	Кухня	5,29
11	Хозяйственная комната	11,38
12	Гост. СУ	2,83
Второй этаж		
13	Антресоль	29,77
14	Гардеробная	10,19
15	Тех. помещение	2,85
Общая площадь		270,75

Примечание:

- предусмотреть доступ для технического обслуживания;
- места крепления оборудования и зоны технического обслуживания уточнить при монтаже;
- трубы холодоснабжения проложить в изоляции типа K-Flex;
- уклон дренажа 0.01.

Согласовано
Инв. № подл.
Подп. и дата
Взам. инв. №

Условные обозначения

- Внутренний блок сплит-системы кондиционирования настенного типа;
- Группа фреоновпровода и кабель связи;

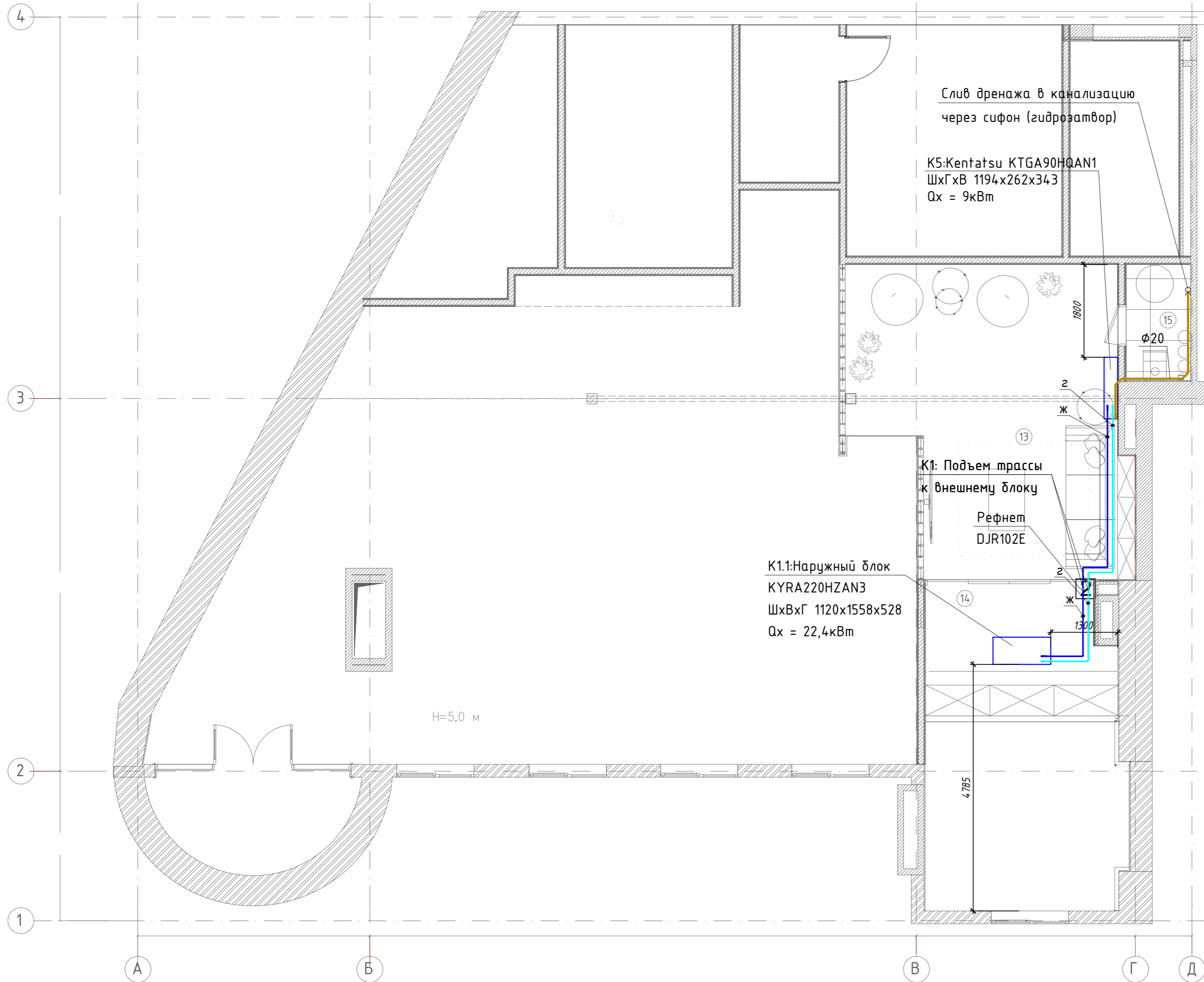
Условные обозначения

- дренажная трасса;
- Рефнет.

Заказчик					08			
Квартира по адресу: ул. Старая Басманная								
Изм.	Кол. уч.	Лист	№ док.	Подп.	Дата	Вентиляция и Кондиционирование		
ГИП					26.06	Р	5	
Разработал	Иваныч				26.06	Лист	12	
Проверил					26.06	000 "Иваныч"		
План 1-го этажа. Система Кондиционирования.							000 "Иваныч"	

Экспликация помещений

Номер помещения	Наименование	Площадь, м ²
Первый этаж		
1	Входной тамбур	12,49
2	Гостевая ванная комната	3,76
3	Гостевая спальня	18,01
4	Гостиная	111,46
5	Кабинет	15,23
6	Мастер спальня	20,13
7	Гардероб-1	5,84
8	Мастер СУ	12,79
9	Гардеробная	8,76
10	Кухня	5,29
11	Хозяйственная комната	11,38
12	Гост. СУ	2,83
Второй этаж		
13	Антресоль	29,77
14	Гардеробная	10,19
15	Тех. помещение	2,85
Общая площадь		270,75



Примечание:

- предусмотреть доступ для технического обслуживания;
- места крепления оборудования и зоны технического обслуживания уточнить при монтаже;
- трубы холодоснабжения проложить в изоляции типа K-Flex;
- уклон дренажа 0.01;
- слив дренажа в канализацию выполнить через гидрозатвор;

Условные обозначения

- Внутренний блок сплит-системы кондиционирования настенного типа;
- Группа фреоновпровода и кабель связи;

Условные обозначения

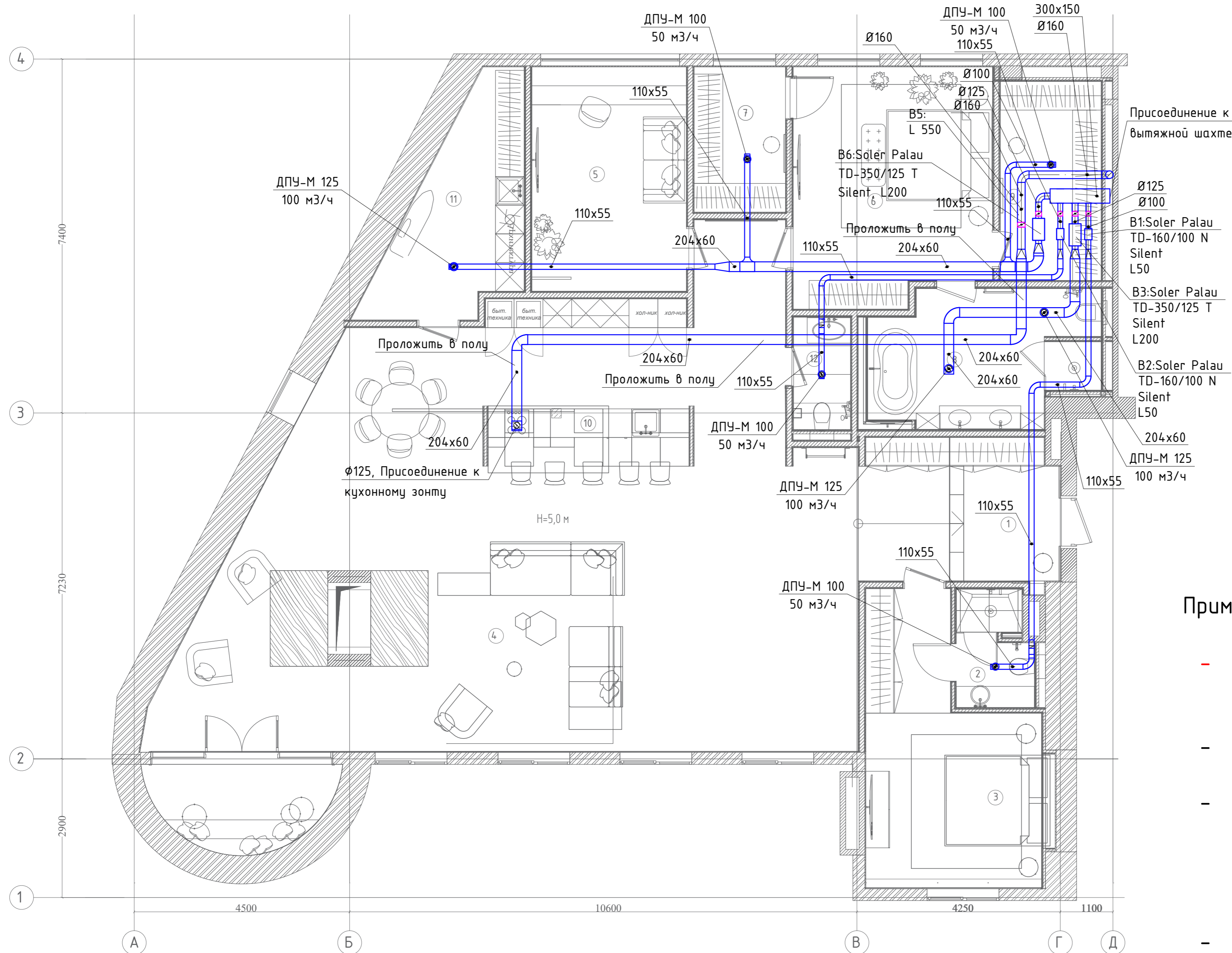
- дренажная трасса;
- Рефнет.

					Заказчик	ОВ			
					Квартира по адресу: ул. Старая Басманная				
Изм.	Кол. уч.	Лист	№ док.	Подп.	Дата	Вентиляция и Кондиционирование	Стадия	Лист	Листов
ГИП					26.06		Р	6	12
Разработал	Иваныч				26.06	План 2-го этажа. Система Кондиционирования.	ООО "Иваныч"		
Проверил					26.06				

Создано
 Взам. инв. №
 Подл. и дата
 Инв. № подл.

Экспликация помещений

Номер помещения	Наименование	Площадь, м ²
Первый этаж		
1	Входной тамбур	12,49
2	Гостевая ванная комната	3,76
3	Гостевая спальня	18,01
4	Гостиная	111,46
5	Кабинет	15,23
6	Мастер спальня	20,13
7	Гардероб-1	5,84
8	Мастер СУ	12,79
9	Гардеробная	8,76
10	Кухня	5,29
11	Хозяйственная комната	11,38
12	Гост. СУ	2,83
Второй этаж		
13	Антресоль	29,77
14	Гардеробная	10,19
15	Тех. помещение	2,85
Общая площадь		270,75



Примечание:

- предусмотреть доступ для технического обслуживания вытяжных вентиляторов;
- воздуховоды прижать к потолку;
- использовать гибкие шумоизолированные воздуховоды для присоединения к ВРУ не более 1 метра;
- воздуховод системы В5 проложить в полу.

Условные обозначения

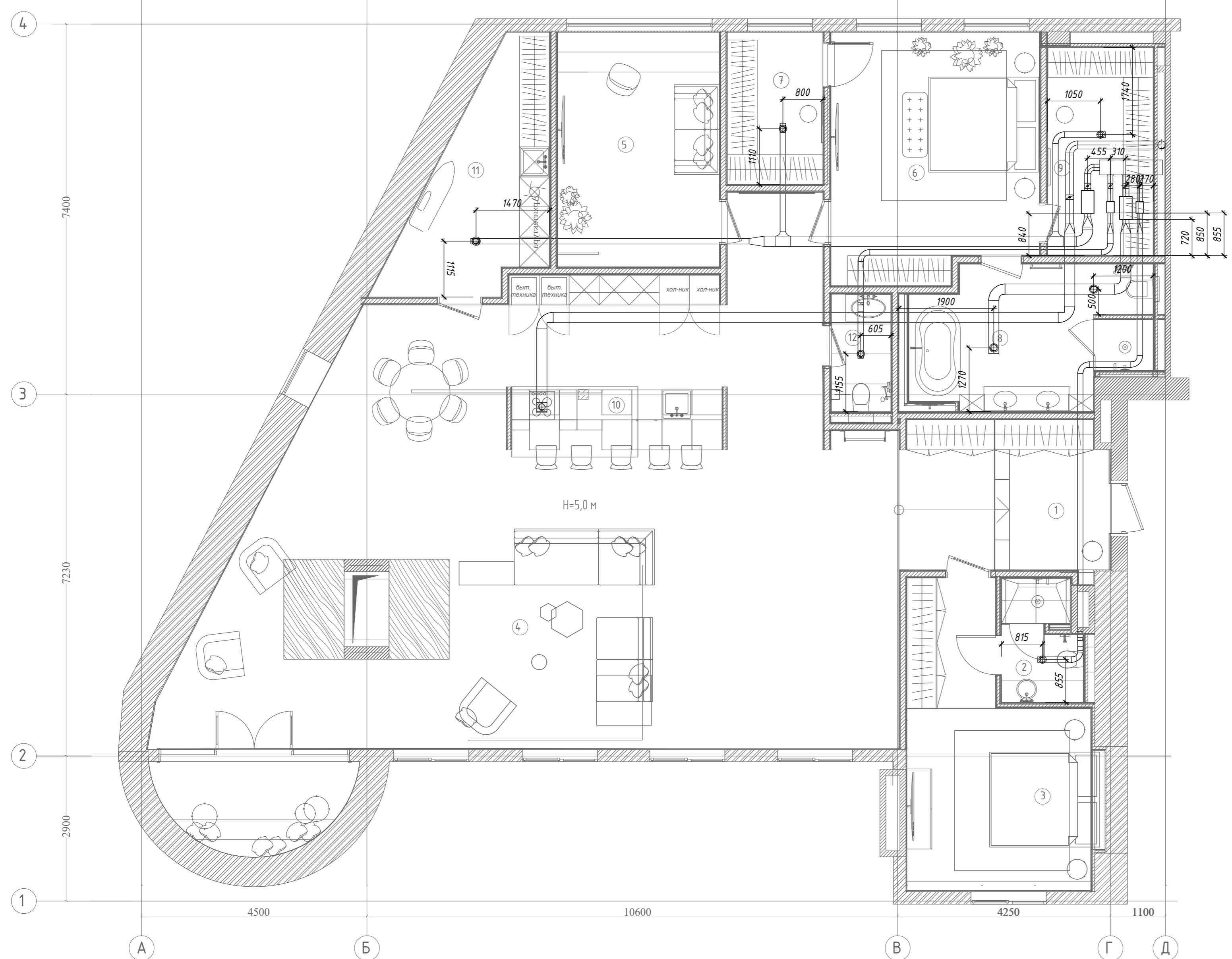
- клапан обратный;
- воздуховод вытяжной;

Заказчик					ОВ
Квартира по адресу: ул. Старая Басманная					
Изм.	Кол. уч.	Лист	№ док.	Подп.	Дата
					26.06
Разработал					Иваныч
Проверил					26.06
Вентиляция и Кондиционирование					Стадия Лист Листов
					Р 7 12
План квартиры. Система Вентиляции.					000 "Иваныч"

Создано
Взам. инв. №
Подл. и дата
Инв. № подл.

Экспликация помещений

Номер помещения	Наименование	Площадь, м ²
Первый этаж		
1	Входной тамбур	12,49
2	Гостевая ванная комната	3,76
3	Гостевая спальня	18,01
4	Гостиная	111,46
5	Кабинет	15,23
6	Мастер спальня	20,13
7	Гардероб-1	5,84
8	Мастер СУ	12,79
9	Гардеробная	8,76
10	Кухня	5,29
11	Хозяйственная комната	11,38
12	Гост. СУ	2,83
Второй этаж		
13	Антресоль	29,77
14	Гардеробная	10,19
15	Тех. помещение	2,85
Общая площадь		270,75



Примечание:

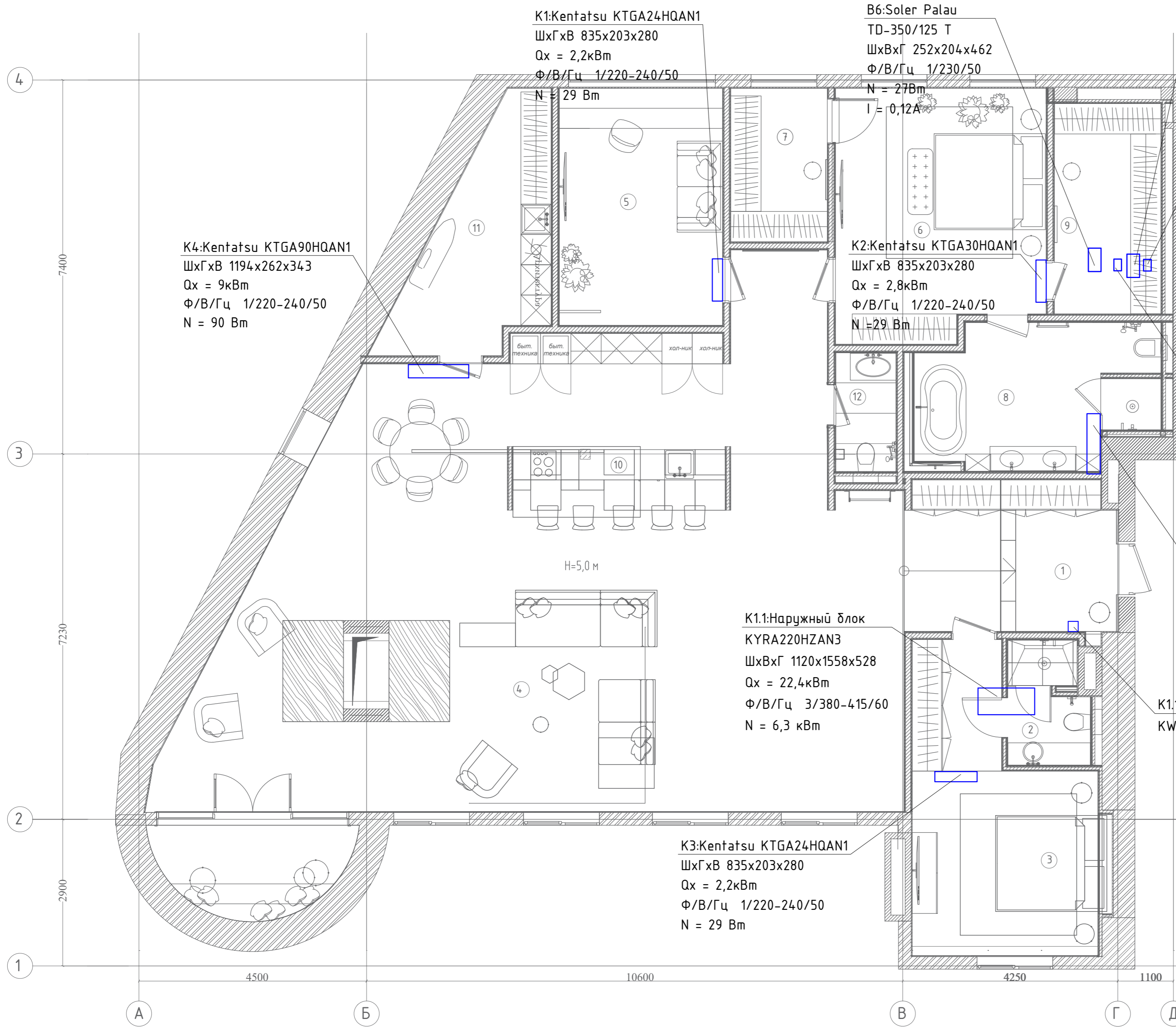
- предусмотреть доступ для технического обслуживания вытяжных вентиляторов;
- воздуховоды прижать к потолку;
- использовать гибкие шумоизолированные воздуховоды для присоединения к ВРУ не более 1 метра;
- воздуховод системы В5 проложить в полу.

Условные обозначения

- клапан обратный;
- воздуховод вытяжной;

Заказчик					08				
Квартира по адресу: ул. Старая Басманная									
Изм.	Кол. уч.	Лист	№ док.	Подп.	Дата	Вентиляция и Кондиционирование			
ГИП					26.06	Стадия	Лист	Листов	
Разработал	Иваныч				26.06	Р	8	12	
Проверил					26.06	План квартиры. Привязки основного оборудования.			
							000 "Иваныч"		

Создано
 Взам. инв. №
 Подп. и дата
 Инв. № подл.

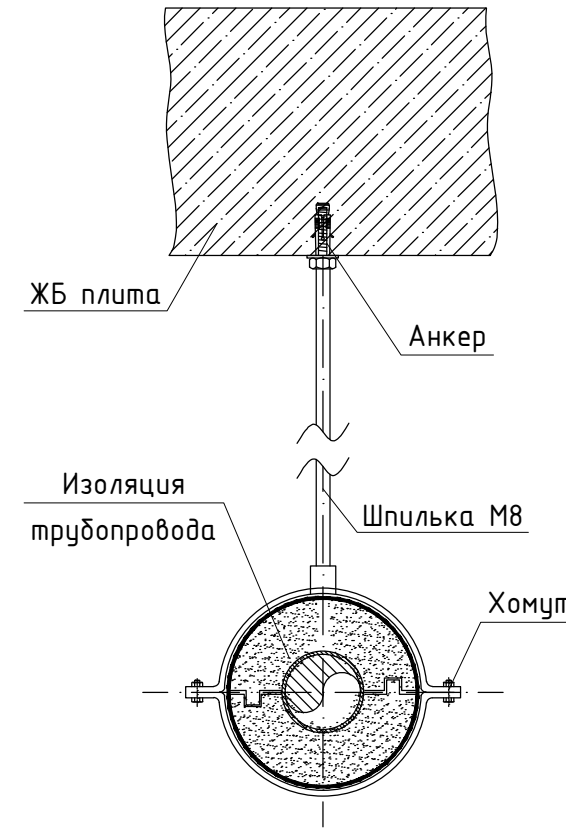
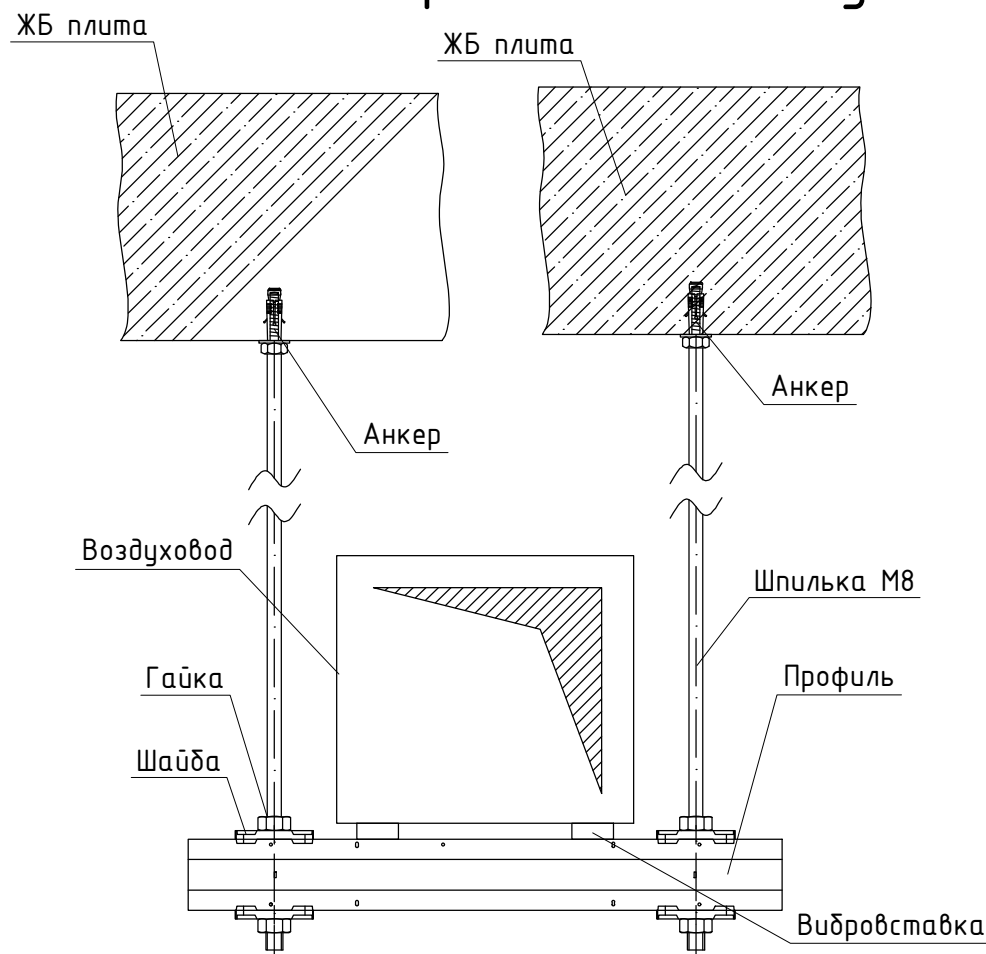
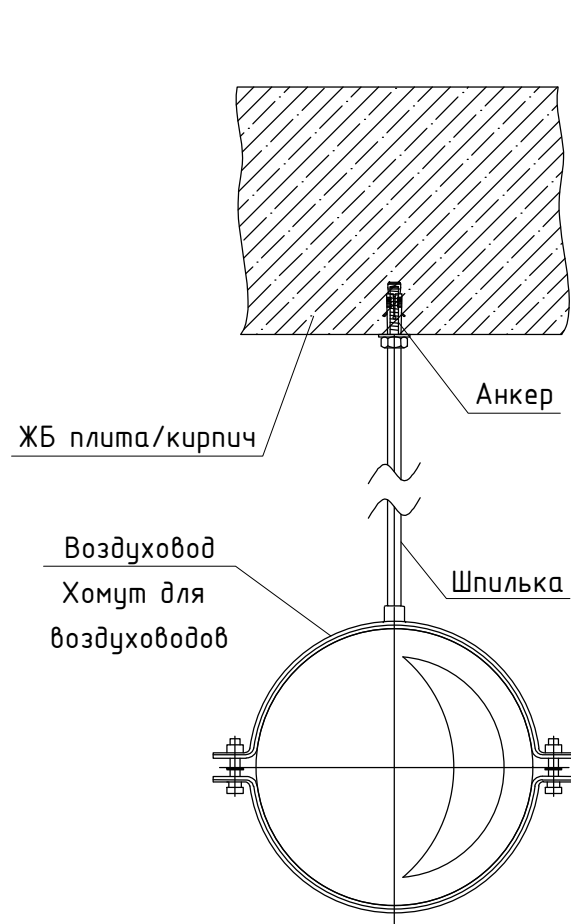


Экспликация помещений		
Номер помещения	Наименование	Площадь, м ²
Первый этаж		
1	Входной тамбур	12,49
2	Гостевая ванная комната	3,76
3	Гостевая спальня	18,01
4	Гостиная	111,46
5	Кабинет	15,23
6	Мастер спальня	20,13
7	Гардероб-1	5,84
8	Мастер СУ	12,79
9	Гардеробная	8,76
10	Кухня	5,29
11	Хозяйственная комната	11,38
12	Гост. СУ	2,83
Второй этаж		
13	Антресоль	29,77
14	Гардеробная	10,19
15	Тех. помещение	2,85
Общая площадь		270,75

Заказчик					08				
Квартира по адресу: ул. Старая Басманная									
Изм.	Кол. уч.	Лист	№ док.	Подп.	Дата	Вентиляция и Кондиционирование	Стадия	Лист	Листов
ГИП					26.06		Р	9	12
Разработал	Иваныч				26.06	План квартиры. Точки питания.	000 "Иваныч"		
Проверил					26.06				

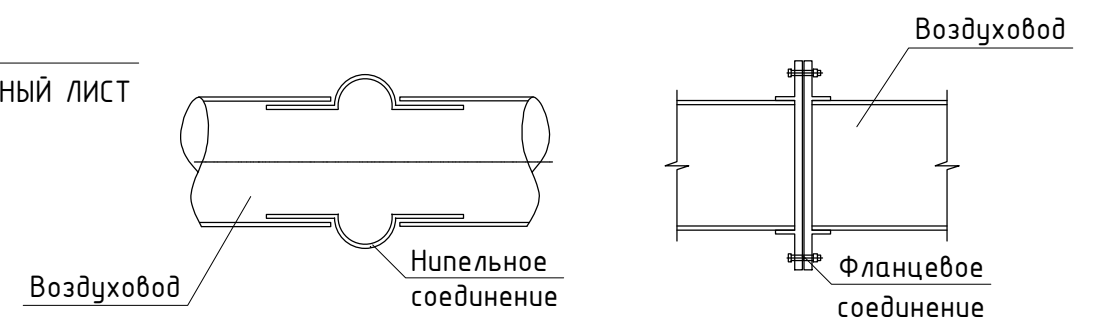
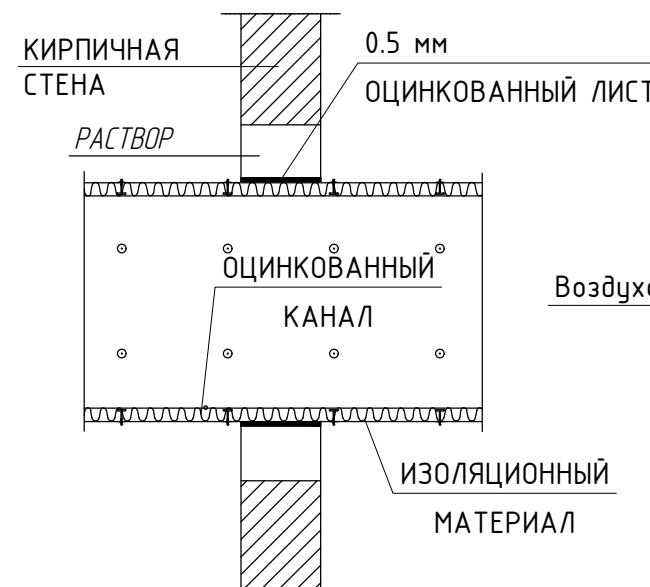
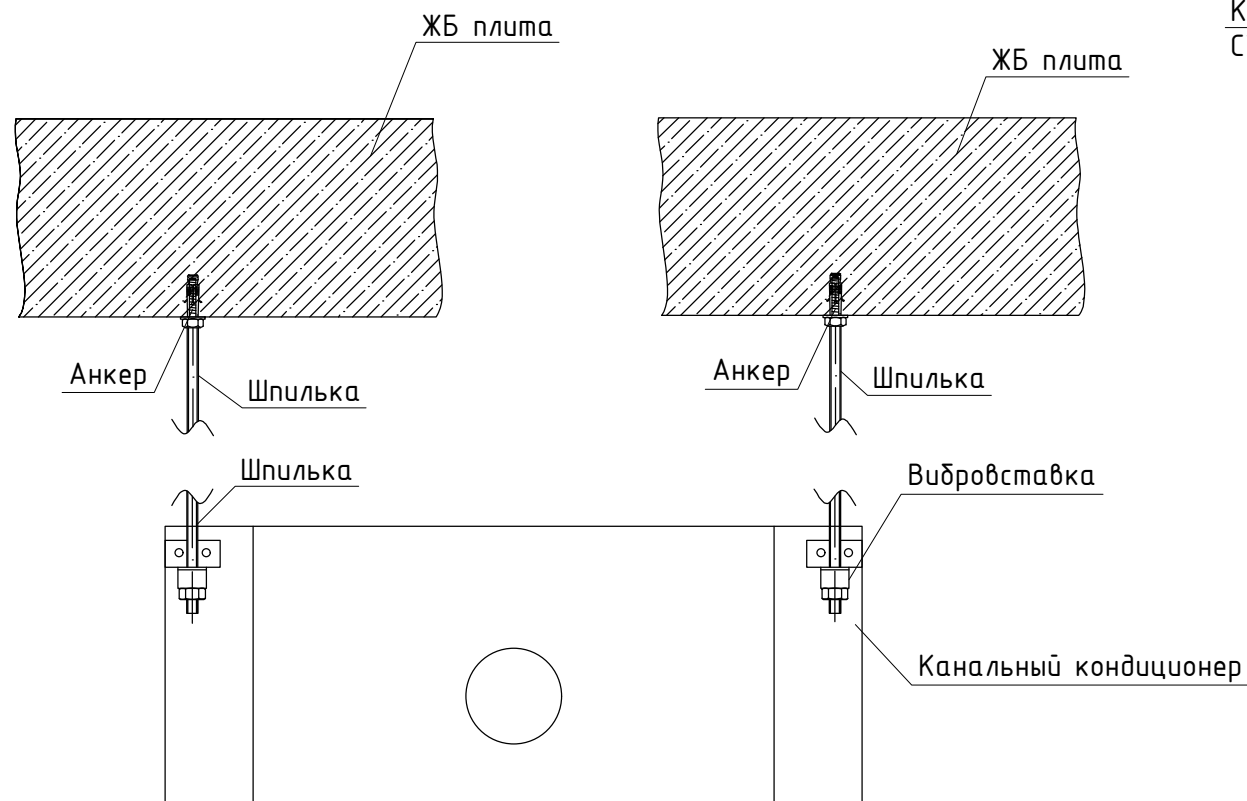
Создано
Взам. инв. №
Подп. и дата
Инв. № подл.

Узлы крепления воздуховодов.



Узел прохода воздуховода через стену

УЧАСТОК СОЕДИНЕНИЯ ВОЗДУХОВОДОВ



Интервал между креплениями	
Фнар	Макс. интервал
32	650 мм
40	800 мм
50	1000 мм
63	1150 мм

Интервал между креплениями	
W	Макс. интервал
<750	3600 мм
750x1500	2700 мм
1500x2250	1800 мм
>2250	1800 мм

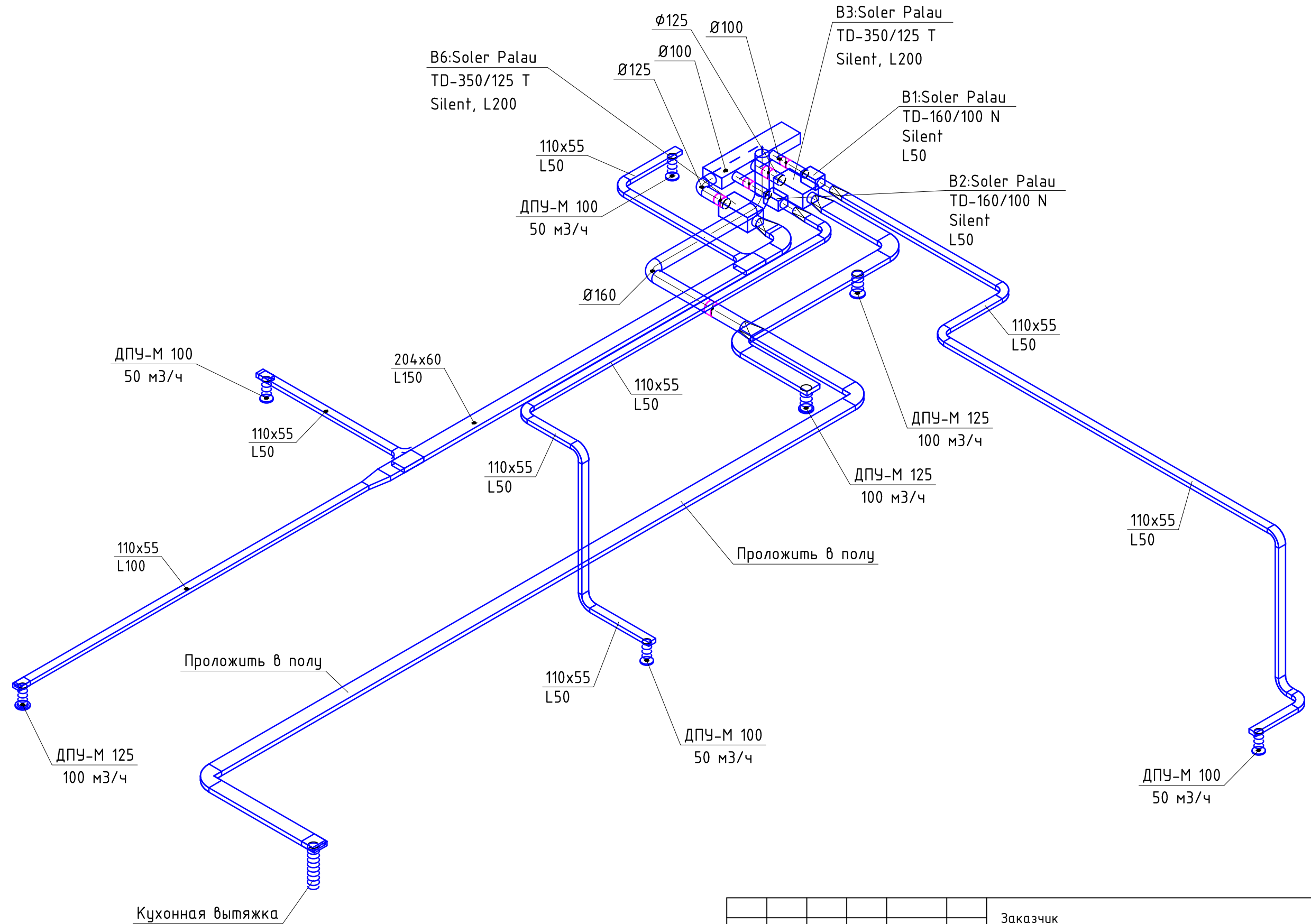
Заказчик						ОВ
Квартира по адресу: ул. Старая Басманная						
Изм.	Кол. уч.	Лист	№ док.	Подп.	Дата	
ГИП					26.06	Вентиляция и Кондиционирование
Разработал	ИваНыч				26.06	Стадия
Проверил					26.06	Лист
План квартиры. Основные узлы крепления.						Р
						Листов
						10
						12
						ООО "ИваНыч"

Согласовано

Взам. инв. №

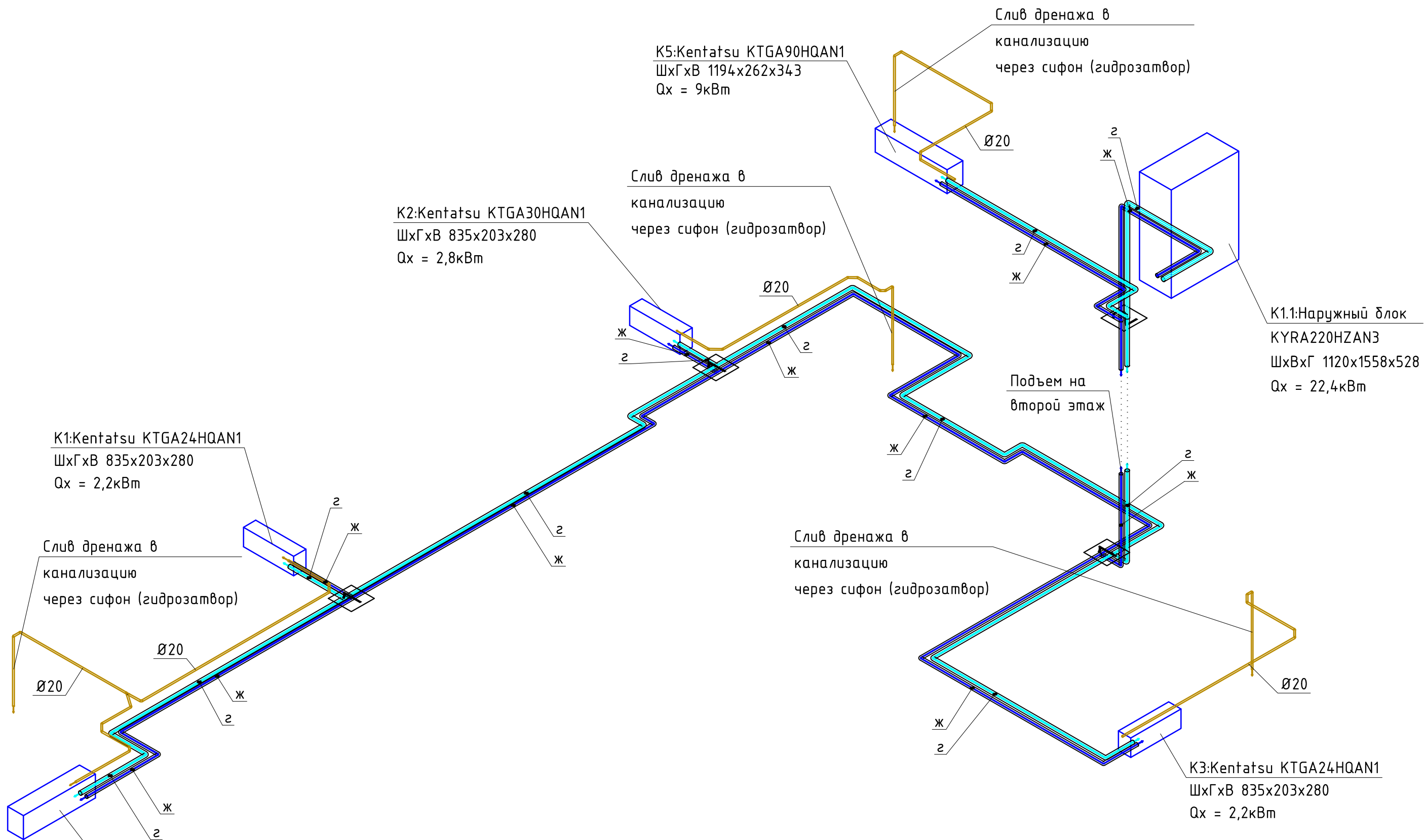
Подп. и дата

Инв. № подл.



Согласовано
Взам. инв. №
Подп. и дата
Инв. № подл.

						Заказчик			ОВ
						Квартира по адресу: ул. Старая Басманная			
Изм.	Кол. уч.	Лист	№ док.	Подп.	Дата	Вентиляция и Кондиционирование	Стадия	Лист	Листов
ГИП					26.06		Р	11	12
Разработал	ИваНыч				26.06				
Проверил					26.06	Аксонетрическая схема. Вентиляция.		ООО "ИваНыч"	



Согласовано	
Взам. инв. №	
Подп. и дата	
Инв. № подл.	

Заказчик						ОВ			
Квартира по адресу: ул. Старая Басманная									
Изм.	Кол. уч.	Лист	№ док.	Подп.	Дата	Вентиляция и Кондиционирование	Стадия	Лист	Листов
ГИП					26.06		Р	12	12
Разработал	ИваНыч				26.06				
Проверил					26.06	АксонOMETрическая схема. Кондиционирование.		ООО "ИваНыч"	