

ООО "Иваныч"

Объект по адресу: г. Москва

РАБОЧАЯ ДОКУМЕНТАЦИЯ

0000/000-00-ХС

г. Москва

2024 г.

ООО "ИваНыч"

Объект по адресу: г. Москва

РАБОЧАЯ ДОКУМЕНТАЦИЯ

0000/000-00-ХС

Согласовано			
Инв. № подл.	Подп. и дата	Взам. инв. №	

ГИП

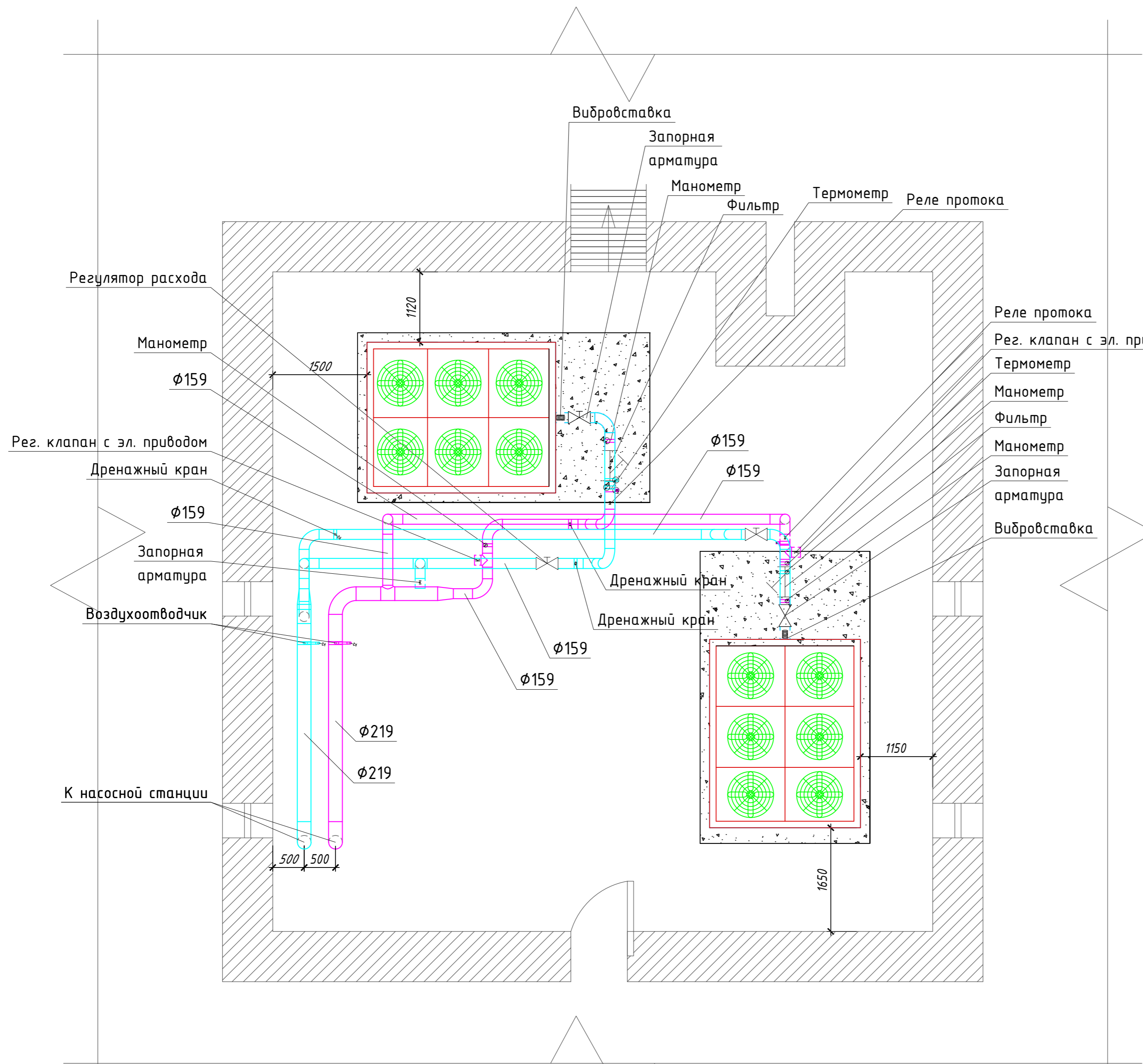
Проверил

Разработал

ИваНыч

г. Москва

2024 г.



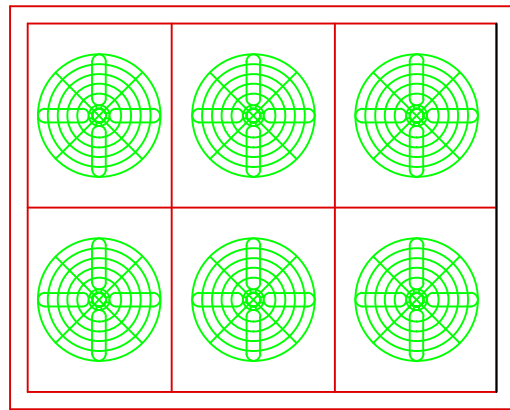
Условные обозначения

- Обратный трубопровод (в чиллер от потребителя);
- подающий трубопровод (из чиллера к потребителю);
- Шаровой вентиль;
- Гибкая вставка;
- Фильтр Сетчатый;
- Манометр;
- Термометр;
- Реле протока;
- Дренажный кран/Воздухоотводчик;

Согласовано
Инв. № подл.
Подп. и дата
Взам. инв. №

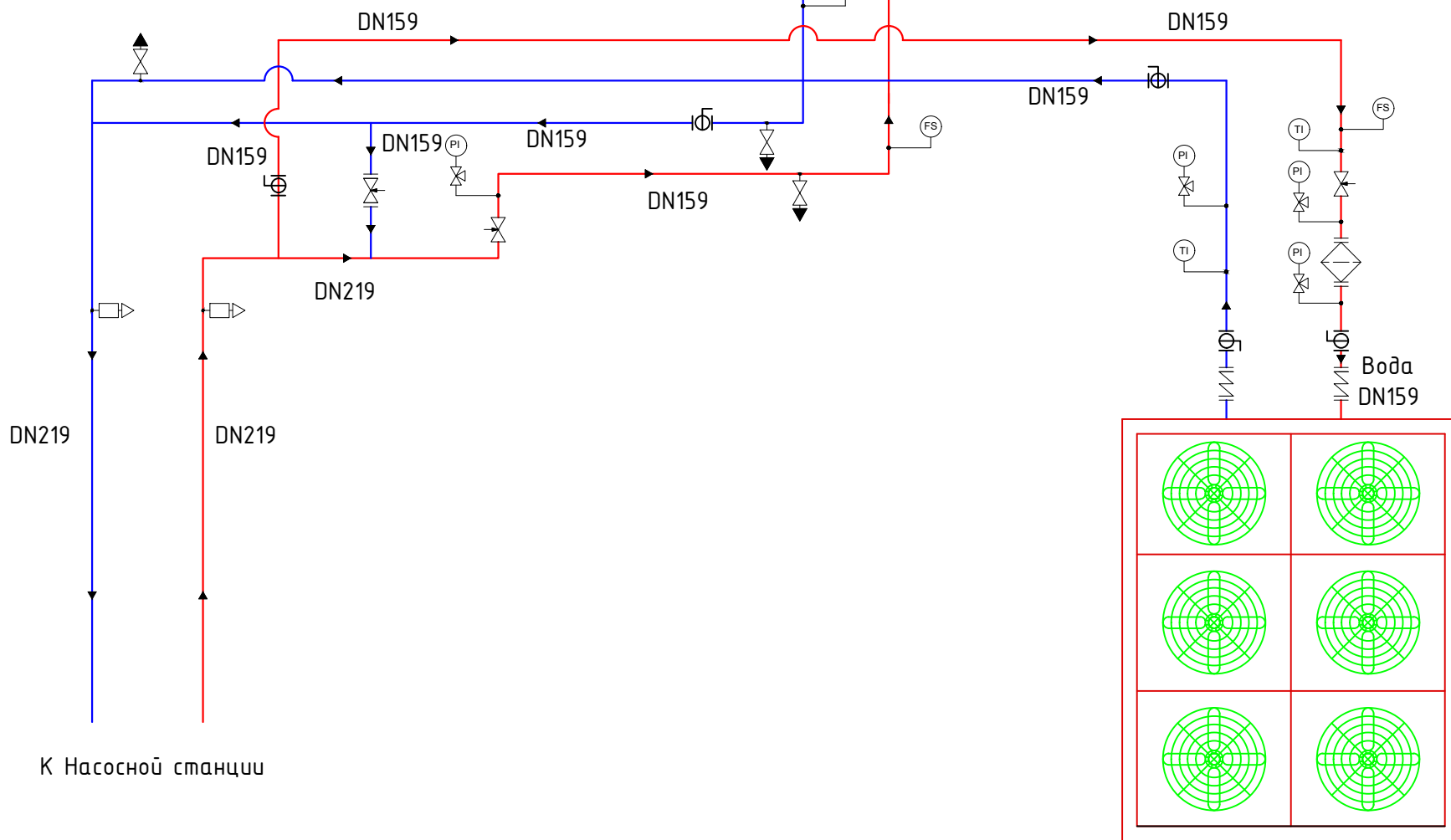
0000/000-00-ХС					
Объект по адресу: г. Москва					
Изм.	Кол. уч.	Лист	№ док.	Подп.	Дата
Разработал		Иваньич			16.05
Проверил					
ГИП					16.05
Н. контр.					
Холодоснабжение				Стадия	Лист
				Р	2
Сводный план				000 "Иваньич"	
Копировал					

XM1
Qx=502,04 кВт

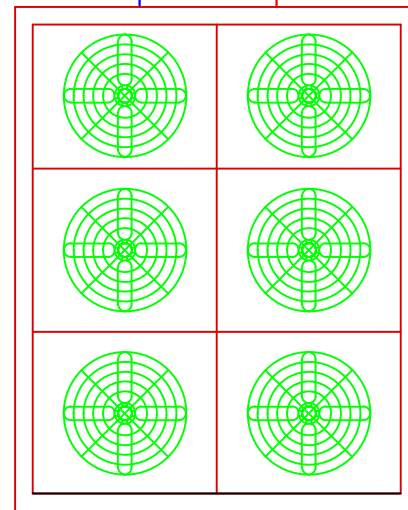


Вода
DN159

Вода
DN159



XM2
Qx=502,04 кВт

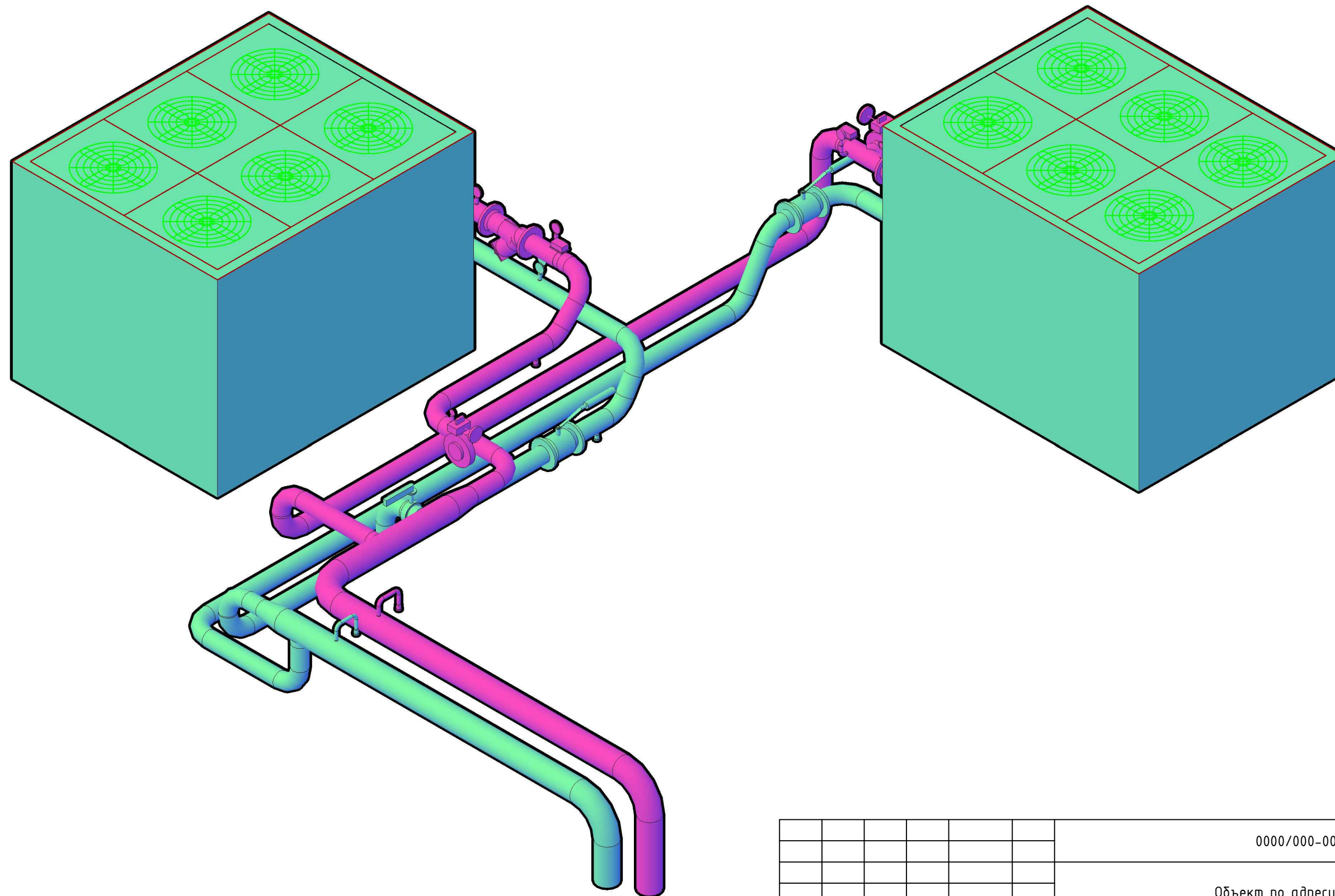


Условные обозначения

- Гибкая вставка;
- Регулирующий клапан;
- Манометр;
- Фильтр;
- Термометр;
- Реле потока;
- Воздухоотводчик;
- Дренажный кран;
- Регулирующий клапан с приводом;
- Подающий трубопровод;
- Обратный трубопровод;

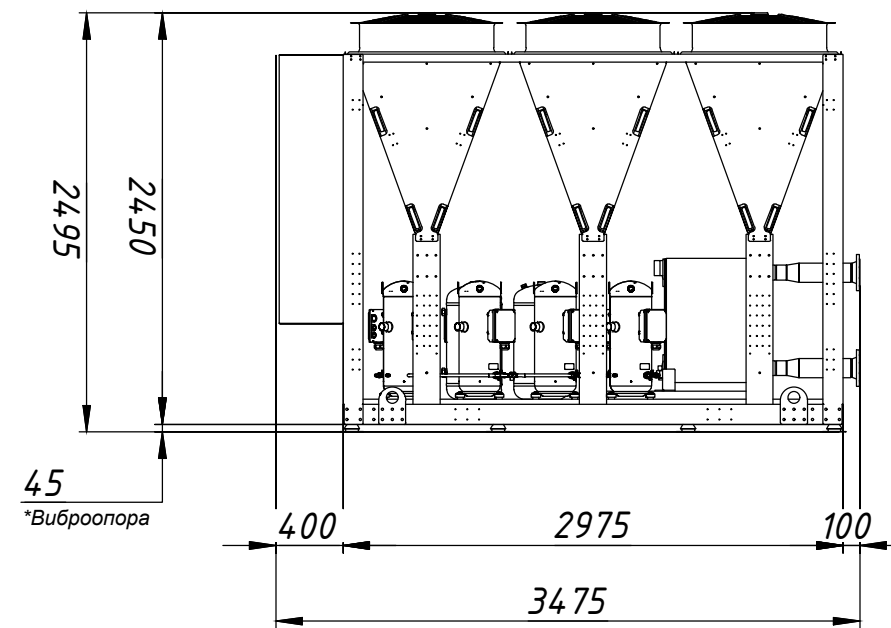
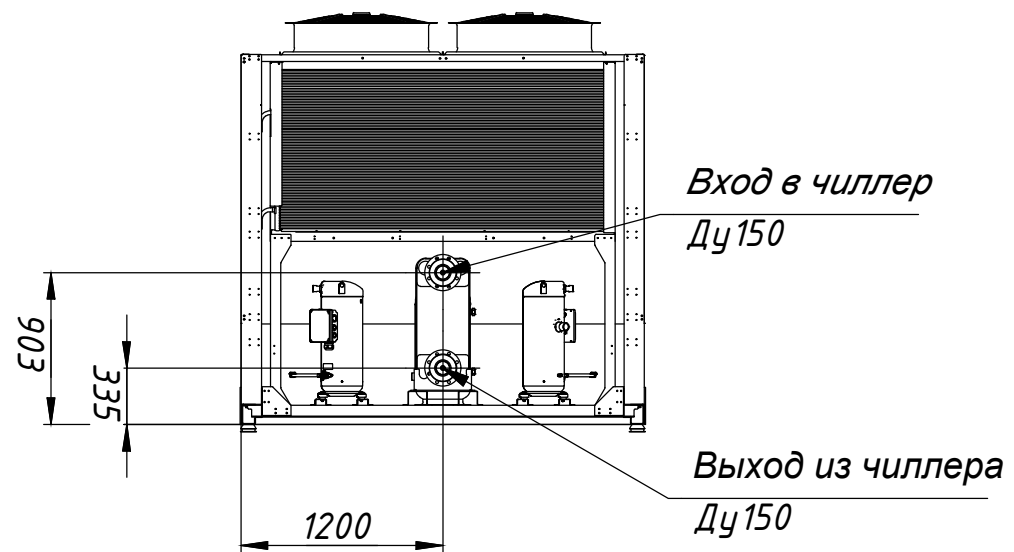
Согласовано	
Взам. инв. №	
Подп. и дата	
Инв. № подл.	

						0000/000-00-ХС			
						Объект по адресу: г. Москва			
Изм.	Кол. уч.	Лист	№ док.	Подп.	Дата	Холодоснабжение	Стадия	Лист	Листов
Разработал		Иваныч			16.05		Р	3	5
Проверил					16.05				
ГИП						Принципиальная схема	ООО "Иваныч"		
Н. контр.									

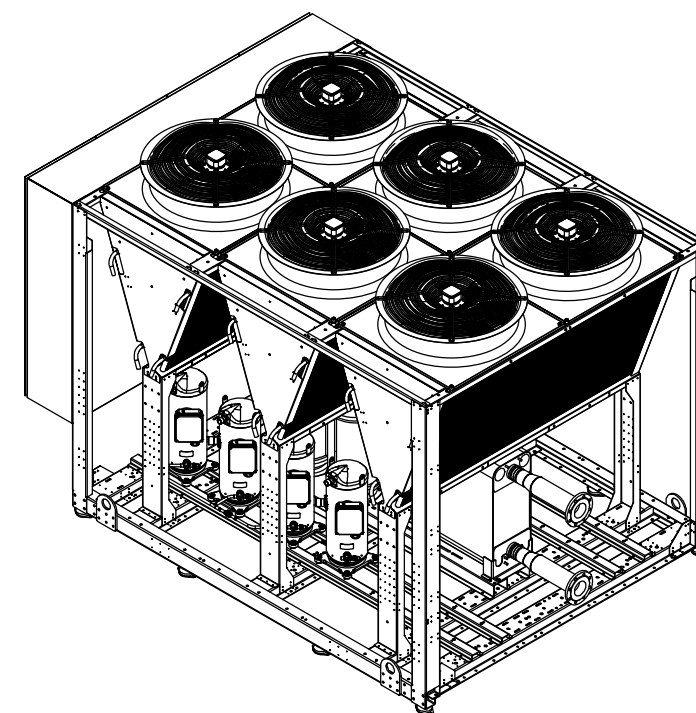
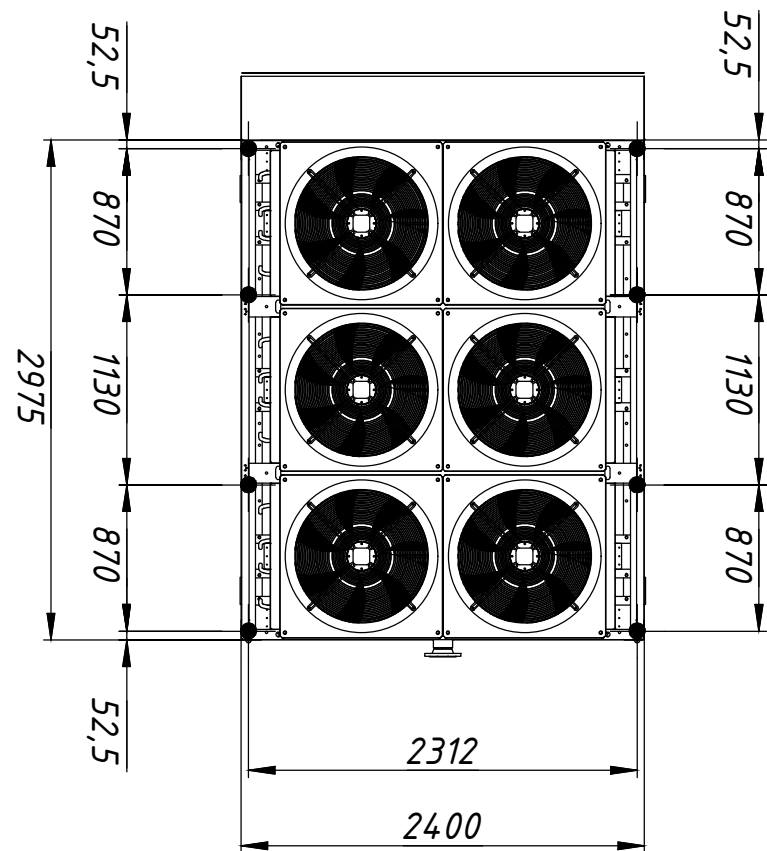


Согласовано			
Инв. № подл.	Подп. и дата	Взам. инв. №	

						0000/000-00-ХС			
						Объект по адресу: г.Москва			
Изм.	Кол.уч.	Лист	№ док.	Подп.	Дата	Холодоснабжение	Стадия	Лист	Листов
Разработал	Иваныч				16.05		Р	4	5
Проверил					16.05	Аксонетрическая схема	ООО "Иваныч"		
Н. контр.									



Точки
расстановки
виброопор



Согласовано					
Взам. инв. №					
Подп. и дата					
Инв. № подл.					

						0000/000-00-ХС			
						Объект по адресу: г. Москва			
Изм.	Кол. уч.	Лист	№ док.	Подп.	Дата	Холодоснабжение	Стадия	Лист	Листов
Разработал		Иваныч			16.05		Р	5	5
Проверил					16.05				
Н. контр.						Чертеж Чиллера. Габаритный размер	ООО "Иваныч"		

Позиция	Наименование и техническая характеристика	Тип, марка, обозначение документа, опросного листа	Код оборудования, изделия, материала	Завод - изготовитель	Единица измерения	Кол-во	Масса единицы, кг	Примечание
1	2	3	4	5	6	7	8	9
	Оборудование							
	Чиллер				шт	2		
	Расходные материалы							
	Труба стальная электросварная прямошовная	Дн 159х4,0			м.п.	18		
	Уголок сталь г/к №5	50х50х5			м.п.	14		
	Электроды сварочные ОК-46 упак 5,3кг ESAB	3х350мм			упак.	1		
	Отвод сталь шовный крутоизогнутый	Дн 159х4,0			шт	12		
	Фланец сталь плоский Ру10 тип 01 ряд 1 исп. В НХСХ	Ду 150			шт	16		
	Муфта сталь ВР с фаской АС	Ду 50 2"			шт	2		
	Муфта сталь ВР с фаской АС	Ду 15 1/2"			шт	6		
	Резьба сталь удлиненная L=50мм	Ду 15			шт	10		
	Компенсатор резиновый EPDM Ру10/16 фл Venarто	Ду 150			шт	4		
	Шпилька сталь оц М20х1000 к.п. 6.8 усиленная Роскреп				шт	4		
	Гайка стальная оц М20 к.п. 5 шестигранная вес DIN 934				кг	10		
	Прокладка резиновая МБС Ру25-40	Ду 150			шт	16		
	Болт стальной М20х80 к.п. 5.8 шестигранный вес DIN 931				кг	30		
	Грунтовка ГФ-021 банка 2,5кг ГОСТ 25129-2020	красно-коричневый			шт	2		
	Манометр, тип ТМ серия 10, исполнение стандартное, подключение снизу, кл. 1,5, черный, Росма				шт	6		

Инв. № подл. Подп. и дата Взам. инв. № Инв. № дубл. Подп. и дата

						0000/000-00-ХС				
						Объект по адресу: г. Москва				
Изм.	Кол.уч	Лист	№ док.	Подп.	Дата					
Разработал	ИваНыч				16.05					
Проверил										
ГИП					16.05					
Н. контр.										
						Холодоснабжение		Стадия	Лист	Листов
								Р	1	2
						Спецификация оборудования и материалов		ООО "ИваНыч"		

Позиция	Наименование и техническая характеристика	Тип, марка, обозначение документа, опросного листа	Код оборудования, изделия, материала	Завод - изготовитель	Единица измерения	Кол-во	Масса единицы, кг	Примечание
1	2	3	4	5	6	7	8	9
	Термометр биметаллический, тип БТ (корпус-сталь), осевой, Росма				шт	4		
	Шаровой латунный кран ВР-ВР полнопроходной, с рукояткой, со спускным клапаном, Ру 20-25, Itap Ideal 115	Ду 15-50			шт	6		
	Шаровой латунный кран ВР-ВР полнопроходной, с рукояткой, Ру 14-50, Itap Ideal 090	Ду 8-100			шт	4		
	Шаровой латунный кран НР-ВР полнопроходной, с рукояткой, Ру 25-50, Itap Ideal 091	Ду 10-50			шт	2		
	Футорка, MVI				шт	2		
	Швеллер №20У 200х76х5,2 сталь г/к ГОСТ 8240-97				м	12		
	Уголок сталь г/к №5 50х50х5 ГОСТ 8509-93				м	6		
	Электроды сварочные ОК-46 3х350мм упак 5,3кг ESAB				упак	3		
	Перчатки (пара) хб ПВХ покрытие Волна 5-ти нитьевые белые Стандарт 10класс				пар	20		

Инв. № подл.	Подп. и дата	Взам. инв. №	Инв. № дубл.	Подп. и дата

Изм.	Кол. уч.	Лист	№ док.	Подп.	Дата	0000/000-00-ХС	Лист
							2