

ООО "Иваныч"

Квартира по адресу: г.Москва, ЖК_Английский
квартал

РАБОЧАЯ ДОКУМЕНТАЦИЯ

0000/000-00-0В

Согласовано:

г. Москва

2024 г.

ООО "ИваНыч"

Квартира по адресу: г.Москва, ЖК_Английский
квартал

РАБОЧАЯ ДОКУМЕНТАЦИЯ

0000/000-00-0В

Согласовано			
Взам. инв. №			
Подп. и дата			
Инв. № подл.			

ГИП

Проверил

Разработал

ИваНыч

г. Москва

2024 г.

Ведомость чертежей

Лист	Наименование	Примечание
	Обложка	На 1 листе А4
	Титульный лист	На 1 листе А4
1	Содержание_А4	На 1 листе А3
2	Общие данные (начало)	
3	Общие данные	
4	Общие данные (окончание)	
5	План квартиры. Вентиляция, Кондиционирование	
6	План квартиры. Зоны технического обслуживания	
7	Привязка воздуховодов, технического и вен. оборудования	
8	План квартиры. План холодоснабжения и отвода дренажа	
9	План квартиры. Точки питания	
10	Узел обвязки фанкойла	На 1 листе А4
11	План квартиры. Привязка и Разрезы решеток	
12	План квартиры. Привязки Пультов	
13	АксонOMETрическая схема. Кондиционирование	
14	План квартиры. ЭД Визуализация	
	Спецификация оборудования и материалов	на 4 листах

Согласовано

Взам. инв. №

Подп. и дата

Инв. № подл.

0000/000-00-0В


Квартира по адресу: г.Москва, ЖК_Английский квартал

Изм.	Кол.уч.	Лист	№ док.	Подп.	Дата				
Разработал	ИваНыч					Вентиляция и Кондиционирование	Стадия	Лист	Листов
Проверил							Р	1	14
ГИП						Содержание	ООО "ИваНыч"		
Н. контр.									

Ведомость ссылочных и прилагаемых документов

Обозначение	Наименование	Примечание
Ссылочные документы		
СП 60.13330.2020	«Отопление, вентиляция и кондиционирование»	
СП 131.13330.2020	«Строительная климатология»	
СП 50.13330.2012	«Тепловая защита зданий»	
СП 73.13330.2012	Внутренние санитарно-технические системы	
СП 51.13330.2011	«Защита от шума»	
СП 7.13130.2013	«Отопление, вентиляция и кондиционирование. Требования пожарной безопасности»	
Прилагаемые документы		
	СРО Союз «ИСЗС-Монтаж»	
ОВ-ВуК.СО	Спецификация оборудования и материалов	на 4 листах

Перечень условных обозначений

Обозначение	Наименование	Примечание
	- воздуховод из оцинкованной стали круглого и прямоугольного сечения	Приточный
	- воздуховод из оцинкованной стали круглого и прямоугольного сечения	Вытяжной
	- звукопоглощающие теплоизолированные воздуховоды SONODUCT	гибкие воздуховоды
	- дроссель-клапан, воздушный клапан, обратный клапан	
	- Обратный трубопровод системы холодоснабжения (газ)	
	- Подающий трубопровод системы холодоснабжения (жидкость)	
	- Трубопровод системы отвода конденсата	
	- Диффузор системы вентиляции	
	- Шумоглушитель	

Согласовано

Взам. инв. №

Подп. и дата

Инв. № подл.

Наименование здания (сооружения), помещения	Объем, м ³	Периоды года при t _н , гр.С	Расход тепла, Вт				Расход холода, Вт	Установленная мощность электродвигателей, кВт
			на отопление	на вентиляцию	на горячее водоснабжение	общий		
Квартира	335	-26	-	-	-	-	6400	0,4
		26	-	-	-	-		

1. Технические решения, принятые в настоящем рабочем проекте, разработаны в соответствии с Задаaniem на проектирование, соответствуют требованиям экологических, санитарно-гигиенических, противопожарных и других норм, действующих на территории Российской Федерации, и обеспечивают безопасную для жизни и здоровья людей эксплуатацию объекта при соблюдении предусмотренных в рабочем проекте мероприятий.

ГИП _____

0000/000-00-0В					
Квартира по адресу: г.Москва, ЖК_Английский квартал					
Изм.	Кол.уч.	Лист	№ док.	Подп.	Дата
Разработал	Иваныч				
Проверил	ГИП				
Н. контр.					
				Стадия	
				Р	Лист
				2	Листов
				14	
Общие данные (начало)				ООО "Иваныч"	

Общие данные

1. Общие положения.

1.1 Проект вентиляции и кондиционирования выполнен на основании архитектурно-строительных чертежей, технического задания и нормативных документов:

- СП 131.13330.2020 "Строительная климатология";
- СП 60.13330.2020 "Отопление, вентиляция и кондиционирование. Актуализированная редакция СНиП 41-01-2003";
- СП 51.13330.2011 "Защита от шума. Актуализированная редакция СНиП 23-03-2003";
- СП 7.13130.2013 "Отопление, вентиляция, кондиционирование. Требования пожарной безопасности".

2. Исходные данные.

Исходными данными для разработки рабочей документации являются

- техническое задание на проектирование;
- архитектурно-строительные чертежи;
- задание на проектирование.

В таблице №1 приведены расчетные параметры воздуха для систем отопления вентиляции и кондиционирования.

	Параметры наружного воздуха		Параметры внутреннего воздуха	
	Теплый период	Холодный период	Теплый период	Холодный период
Системы отопления и вентиляции	26	-26	+24°C±2°C	+20°C±2°C
Системы кондиционирования	26	-	+22°C±2°C	-

3. Сведения об источниках теплоснабжения, параметрах теплоносителей систем вентиляции и кондиционирования.

- Теплоноситель для системы вентиляции - ---;
- Холодоноситель для системы кондиционирования - вода 7/12°C.

4. Описание принятых систем и принципиальных решений по вентиляции и кондиционированию воздуха в помещениях.

4.1 Основные решения по вентиляции. Расчетный воздухообмен:

Приток воздуха в жилые помещения осуществляется с помощью общедомовой приточной вентиляции. Объем поставляемого наружного воздуха - 200 м³/ч (на 1 человека - 30-60 м³/ч), а также естественное проветривание, путём открывания фрамуг, форточек, створок.

Расход вытяжного воздуха из помещений: 2, 4, 5, 6, 8 - принят согласно техническим условиям управляющей компании.

4.2 Описание принятых технических решений:

- Забор вытяжного воздуха производится из верхней зоны;
- В качестве воздухораспределителей проектом предусматривается использование вентиляционных решеток фирмы <Invisiline>.

Соединение воздуховодов ниппельное и на фланцах. Воздуховоды предусматриваются теплоизолированными:

- для систем кондиционирования с использованием блоков канального типа - приток охлажденного воздуха;

На ответвлениях к обслуживаемым помещениям предусматривается установка дроссельных клапанов.

Удаления воздуха из помещений с/у и кухни предусматриваются отдельные обще-домовые вытяжные системы.

5. Кондиционирование

Для снятия теплоизбытков и поддержания комфортной температуры воздуха в помещениях проектом предусмотрено устройство системы кондиционирования воздуха, в качестве которых используются внутренние блоки канального типа фирмы «Danfoss».

Внутренние блоки канального типа, располагаются в запотолочном пространстве. Слив дренажа в канализацию через сифон самотеком, уклон трассы 1 см на 1 м.

6. Автоматизация

Регулирование работы системы кондиционирования осуществляется дистанционно и с помощью проводных пультов управления, расположенных в обслуживаемом помещении.

7. Монтаж и эксплуатация

Монтаж систем вентиляции, сдачу систем в эксплуатацию следует производить в соответствии со СНиП 3.05.01-85. "Внутренние санитарно-технические работы". СНиП 3.01.01-85 "Организация строительного производства". СНиП 3.01.04-87 "Приемка в эксплуатацию законченных строительных объектов. Основные положения".

Все отступления от проектных решений должны быть согласованы с представителями авторского надзора. Прокладку трасс холодоснабжения выполнить в изоляции. Привязки, отметки труб и дренажа системы кондиционирования, отверстия в стенах, уточнить при производстве монтажных замеров и работ. Дренаж проложить с уклоном 0,01. Предусмотреть доступ для технического обслуживания. Перед выходом на монтажные работы уточнить перепад высоты монолитной плиты перекрытия в каждом помещении.

Согласовано	
Взам. инв. №	
Подп. и дата	
Инв. № подл.	

						0000/000-00-0B			
						Квартира по адресу: г.Москва, ЖК_Английский квартал			
Изм.	Кол.уч.	Лист	№ док.	Подп.	Дата				
Разработал		Иваныч				Вентиляция и Кондиционирование	Стадия	Лист	Листов
Проверил							Р	3	14
ГИП									
Н. контр.						Общие данные	ООО "Иваныч"		

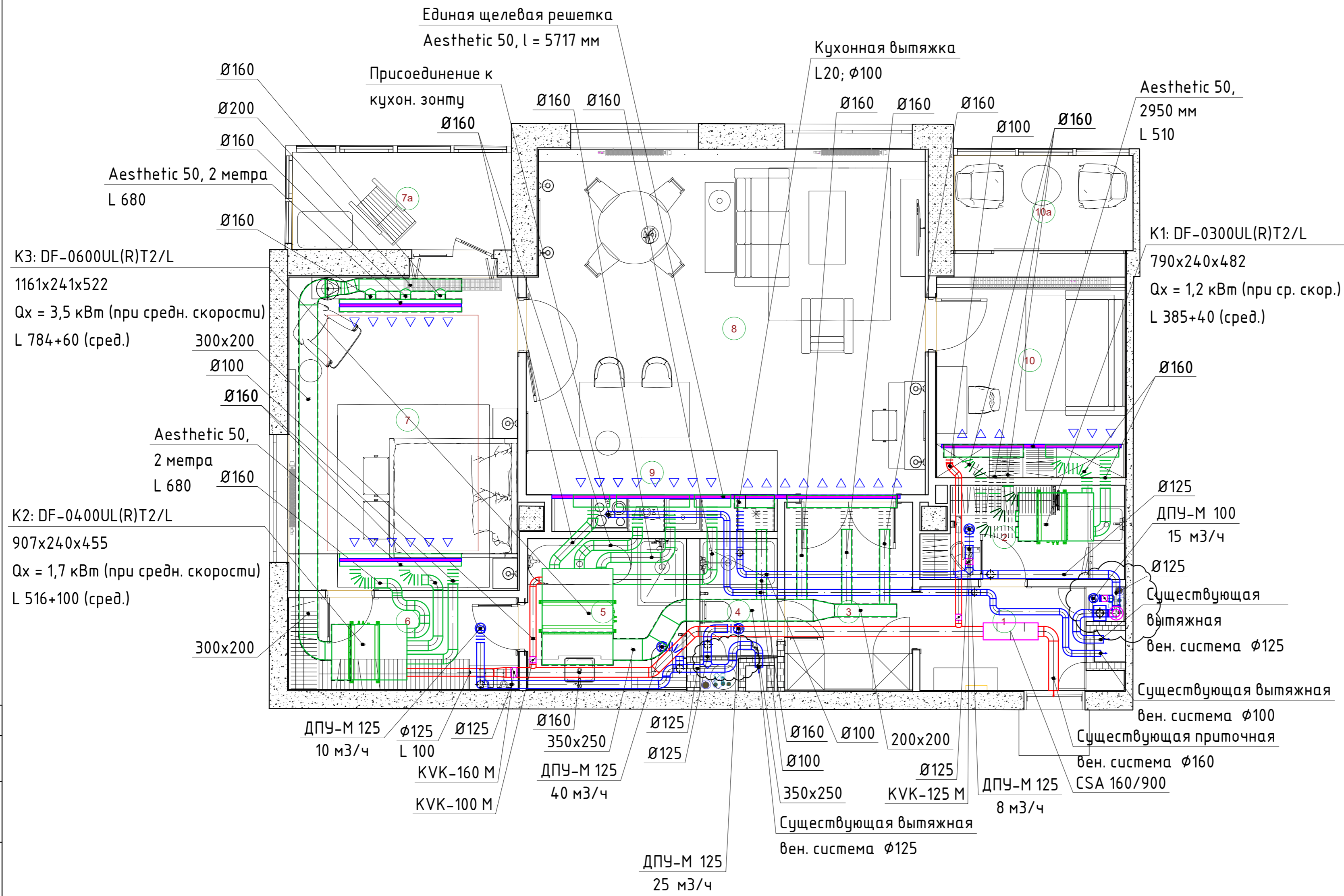
Характеристика отопительно-вентиляционных систем

Обозначение системы	Кол-во систем	Наименование обслуживаемого помещения (технического оборудования)	Тип установки	Вентилятор			Электродвигатель			Воздуонагреватель				Фильтр		Воздухоохладитель				Примечание		
				L, м3/ч	P, Па	n, об/мин	Тип исполнения по взрывозащите	N, кВт	n, об/мин	Тип	Кол.	Т-ра нагрева, °C		Расход тепла, кВт	Тип	Кол.	Тип	Кол.	Т-ра охлаждения, °C		Расход холода, кВт	
												от	до						от			до
K1	1	Канальный блок	DF-0300UL(R)T2/L	510/385/257	50	-	Комплектно с эл. дв.	0,1	-	-	-	-	-	-	EU2	1	вода 7/12	1	28	20	1,2	220-240-50-1 В/Гц/Ф
K2	1	Канальный блок	DF-0400UL(R)T2/L	680/516/344	50	-	Комплектно с эл. дв.	0,1	-	-	-	-	-	-	EU2	1	вода 7/12	1	28	20	1,7	220-240-50-1 В/Гц/Ф
K3	1	Канальный блок	DF-0600UL(R)T2/L	1020/784/523	50	-	Комплектно с эл. дв.	0,1	-	-	-	-	-	-	EU2	1	вода 7/12	1	28	20	3,5	220-240-50-1 В/Гц/Ф
7		Спальня	Приточная	100	-	-	-	-	-	-	-	-	-	-	-	-	-	-	-	-	-	Существующая система вентиляции
8		Гостиная	Приточная	60	-	-	-	-	-	-	-	-	-	-	-	-	-	-	-	-	-	Существующая система вентиляции
10		Кабинет	Приточная	40	-	-	-	-	-	-	-	-	-	-	-	-	-	-	-	-	-	Существующая система вентиляции
2		Постирочная	Вытяжная	8	-	-	-	-	-	-	-	-	-	-	-	-	-	-	-	-	-	Существующая система вентиляции
4		С/у	Вытяжная	25	-	-	-	-	-	-	-	-	-	-	-	-	-	-	-	-	-	Существующая система вентиляции
5		Ванная	Вытяжная	40	-	-	-	-	-	-	-	-	-	-	-	-	-	-	-	-	-	Существующая система вентиляции
6		Гардеробная	Вытяжная	10	-	-	-	-	-	-	-	-	-	-	-	-	-	-	-	-	-	Существующая система вентиляции
9		Кухня-ниша	Вытяжная	20	-	-	-	-	-	-	-	-	-	-	-	-	-	-	-	-	-	Существующая система вентиляции

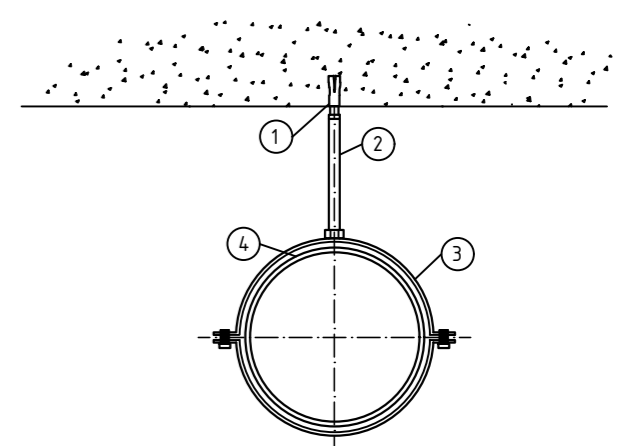
Согласовано				
Взам. инв. №				
Подп. и дата				
Инв. № подл.				

0000/000-00-0B						
Квартира по адресу: г.Москва, ЖК_Английский квартал						
Изм.	Кол.уч.	Лист	№ док.	Подп.	Дата	
Разработал	ИваНыч					
Проверил						
ГИП						
Н. контр.						
Вентиляция и Кондиционирование				Стадия	Лист	Листов
				P	4	14
Общие данные (окончание)				ООО "ИваНыч"		

Экспликация помещений		
Номер помещения	Наименование	Площадь, м ²
1	Прихожая	5,32
2	Постирочная	5,31
3	Холл	6,52
4	С/у	2,46
5	Ванная	6,56
6	Гардеробная	5,80
7	Спальня	19,49
7a	Лоджия 2	5,78
8	Гостиная	34,17
9	Кухня-ниша	5,20
10	Кабинет	10,02
10a	Лоджия 1	4,54
Общая площадь		111,17



Монтаж к перекрытию круглых оцинкованных воздуховодов.



- 1 - Анкер латунный НКД М8х25 HILTI
- 2 - Шпилька резьбовая М8 4.8 HILTI
- 3 - Вентиляционный хомут от Ø100 до Ø250
- 4 - Воздуховод

Условные обозначения

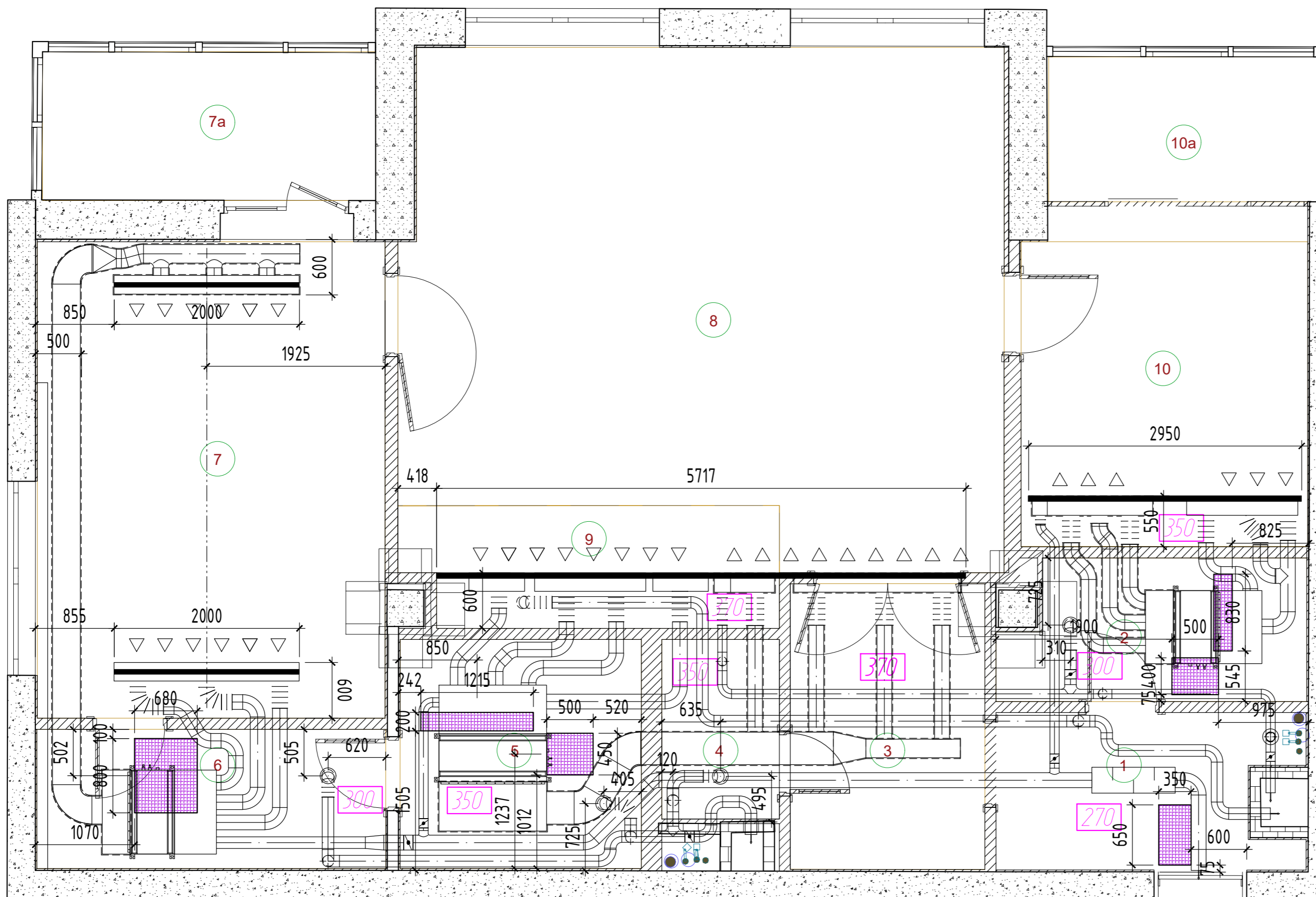
- воздуховод кондиционирования;
- воздуховод приточный;
- воздуховод вытяжной;

Примечание:

- предусмотреть доступ для технического обслуживания;
- подающие воздуховоды канальных кондиционеров проложить в изоляции 10мм;
- воздуховоды и шумоглушители прижать к потолку;
- использовать гибкие шумоизолированные воздуховоды для присоединения к адаптерам решеток длиной не более 1 метра;

0000/000-00-0В					
Квартира по адресу: г.Москва, ЖК_Английский квартал					
Изм.	Кол. уч.	Лист	№ док.	Подп.	Дата
Разработал	Иваныч				
Проверил					
ГИП					
Н. контр.					
Вентиляция и Кондиционирование				Стадия	Лист
				Р	5
План квартиры. Вентиляция, Кондиционирование.				000 "Иваныч"	

Согласовано
Взам. инв. №
Подп. и дата
Инв. № подл.



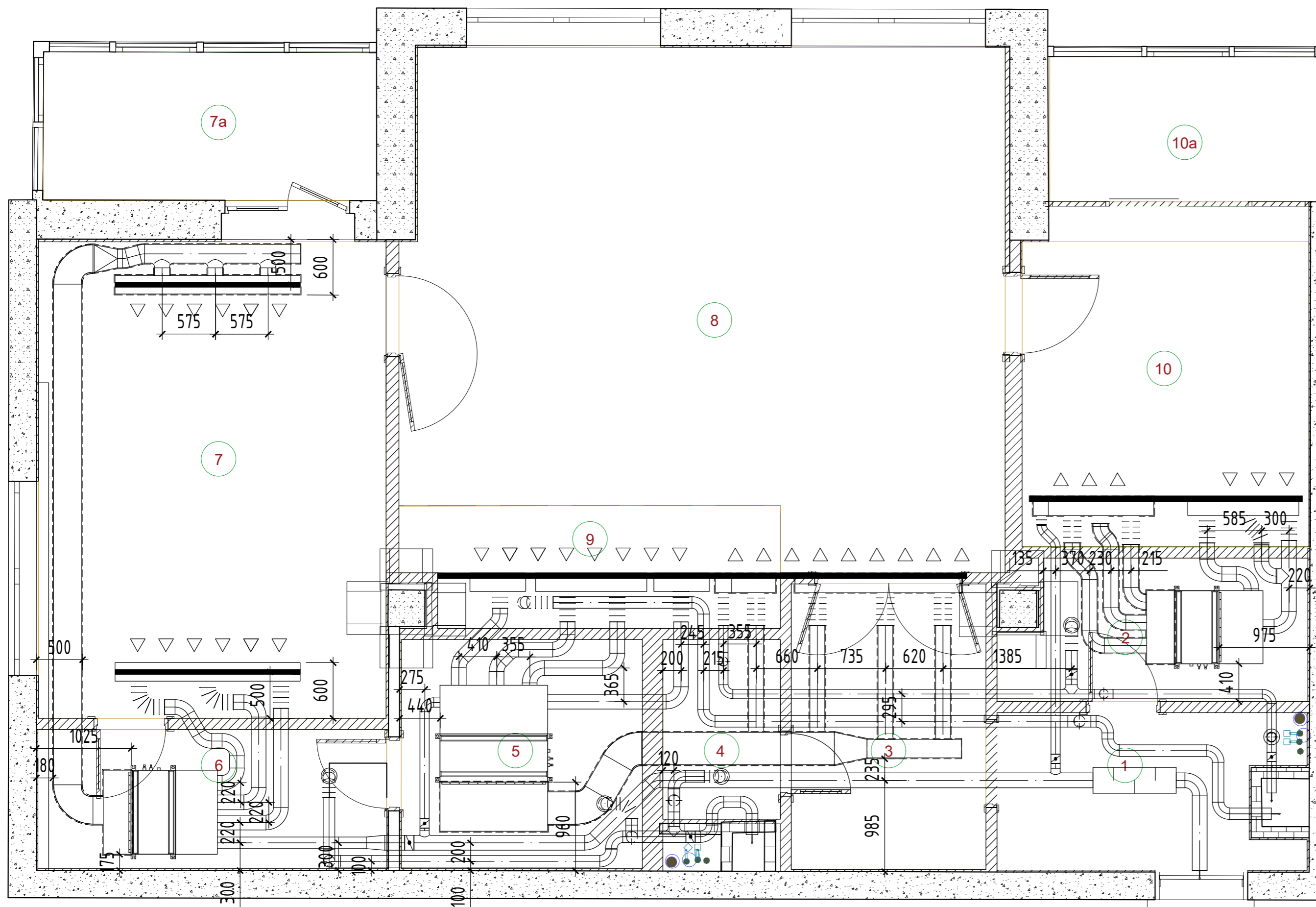
Экспликация помещений		
Номер помещения	Наименование	Площадь, м ²
1	Прихожая	5,32
2	Постирочная	5,31
3	Холл	6,52
4	С/у	2,46
5	Ванная	6,56
6	Гардеробная	5,80
7	Спальня	19,49
7a	Лоджия 2	5,78
8	Гостиная	34,17
9	Кухня-ниша	5,20
10	Кабинет	10,02
10a	Лоджия 1	4,54
Общая площадь		111,17

Примечание:

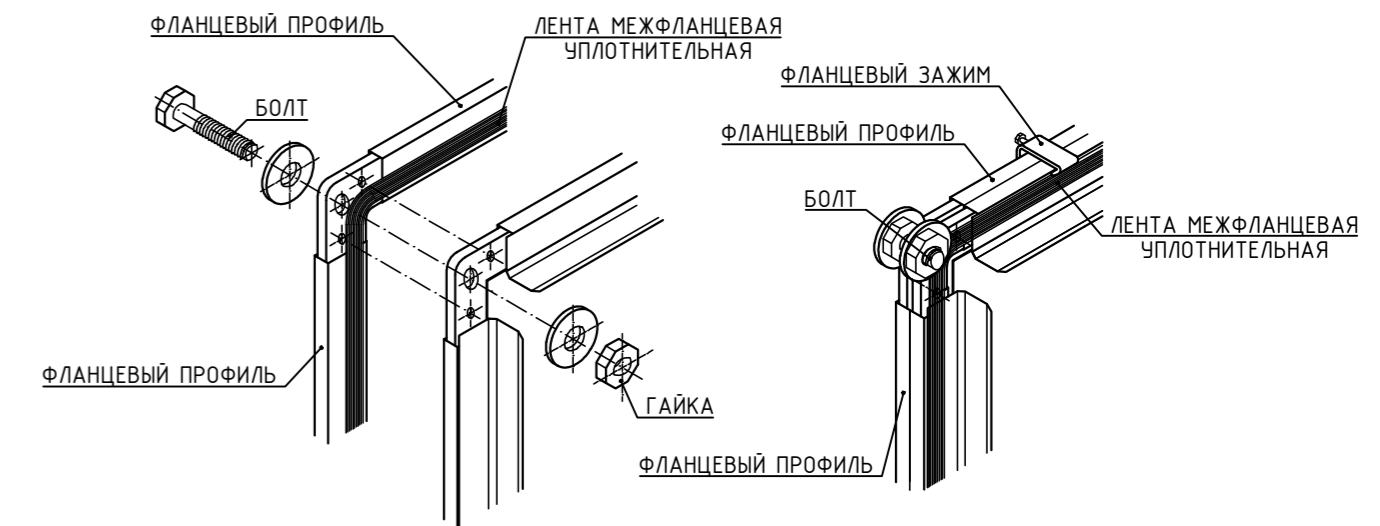
- Предусмотреть доступ для технического обслуживания;
- места крепления оборудования и зоны технического обслуживания уточнить при монтаже;
- подающие воздуховоды канальных кондиционеров проложить в изоляции 10мм;
- воздуховоды и шумоглушители прижать к потолку;
- использовать гибкие шумоизолированные воздуховоды для присоединения к адаптерам решеток длиной не более 1 метра;
- высота запотолочного пространства взята с учетом того, что плита перекрытия смонтирована в один уровень;
- приточный воздуховод во входной группе (пом. №1) при выходе на монтажные работы прижать к потолку по месту (при возможности).

0000/000-00-0В					
Квартира по адресу: г.Москва, ЖК_Английский квартал					
Изм.	Кол.уч.	Лист	№ док.	Подп.	Дата
Разработал	ИваНыч				
Проверил					
ГИП					
Н. контр.					
Вентиляция и Кондиционирование				Стадия	Лист
				Р	6
План квартиры. Зоны технического обслуживания.				Листов	14
				000 "ИваНыч"	

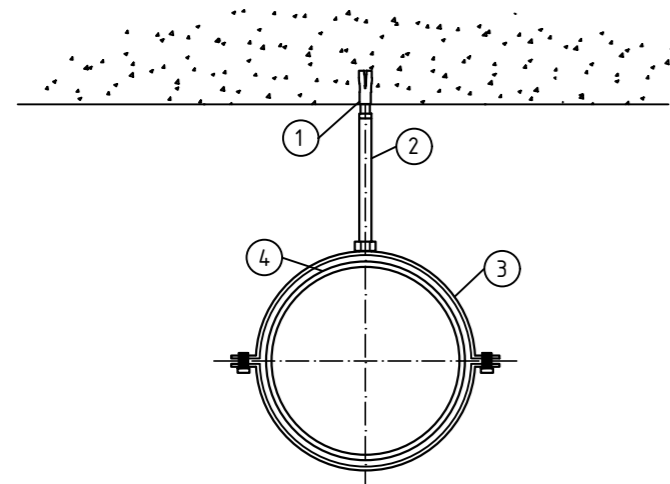
Согласовано	
Взам. инв. №	
Подп. и дата	
Инв. № подл.	



Экспликация помещений		
Номер помещения	Наименование	Площадь, м ²
1	Прихожая	5,32
2	Постирочная	5,31
3	Холл	6,52
4	С/у	2,46
5	Ванная	6,56
6	Гардеробная	5,80
7	Спальня	19,49
7a	Лоджия 2	5,78
8	Гостиная	34,17
9	Кухня-ниша	5,20
10	Кабинет	10,02
10a	Лоджия 1	4,54
Общая площадь		111,17

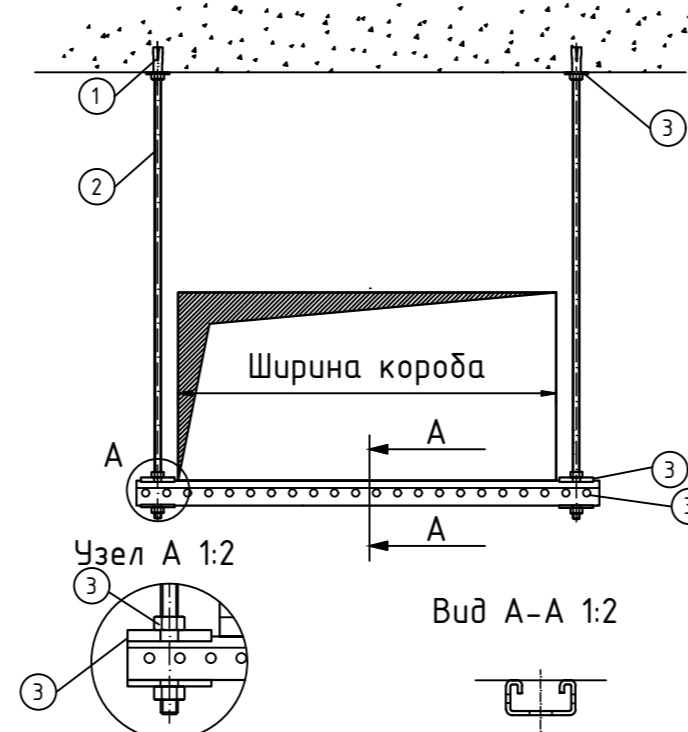


Монтаж к перекрытию круглых оцинкованных воздуховодов.



- 1 - Анкер латунный НКD M8x25 HILTI
- 2 - Шпилька резьбовая M8 4.8 HILTI
- 3 - Вентиляционный хомут от $\phi 100$ до $\phi 250$
- 4 - Воздуховод

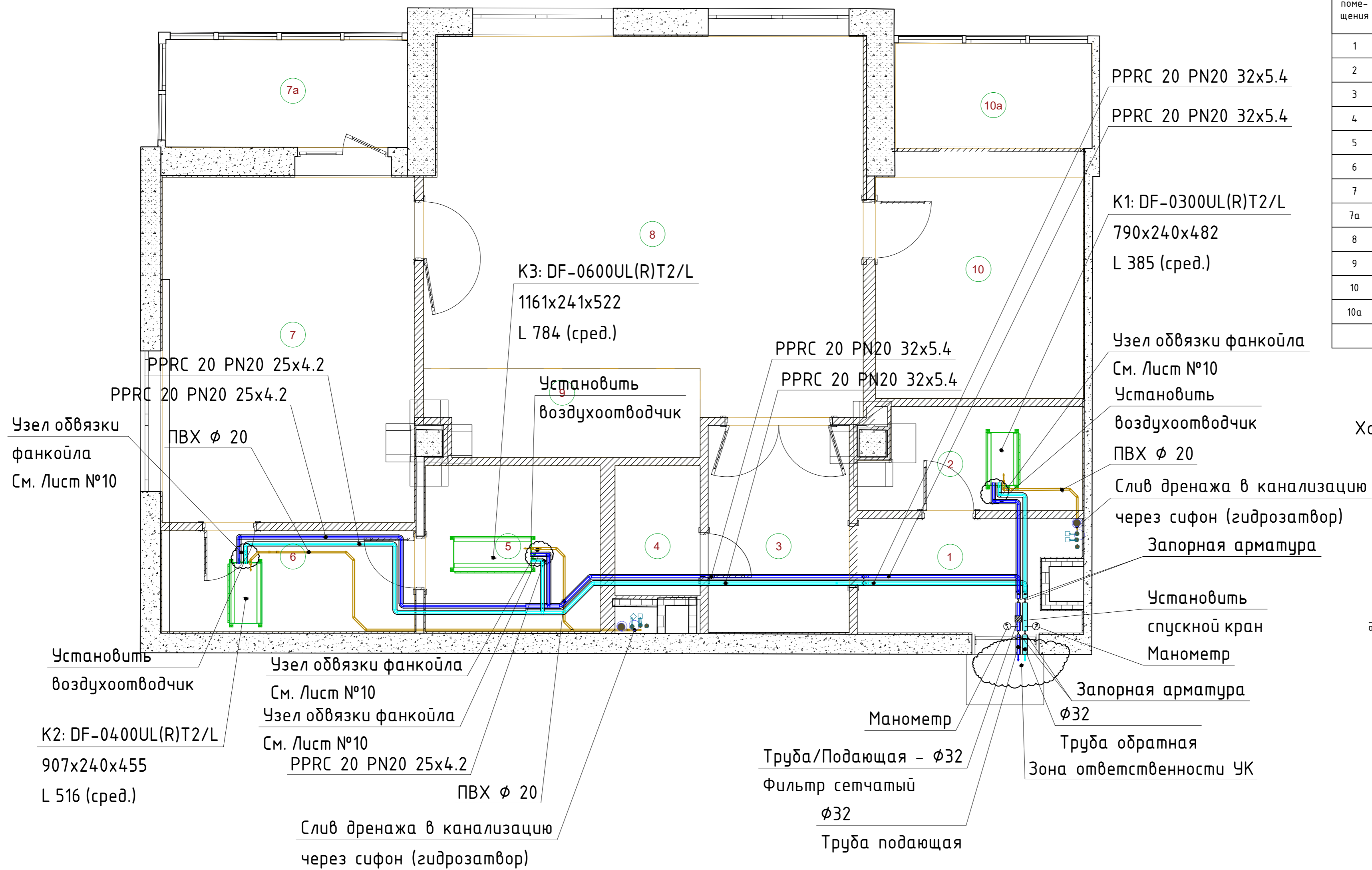
Монтаж к перекрытию горизонтальных прямоугольных воздуховодов.



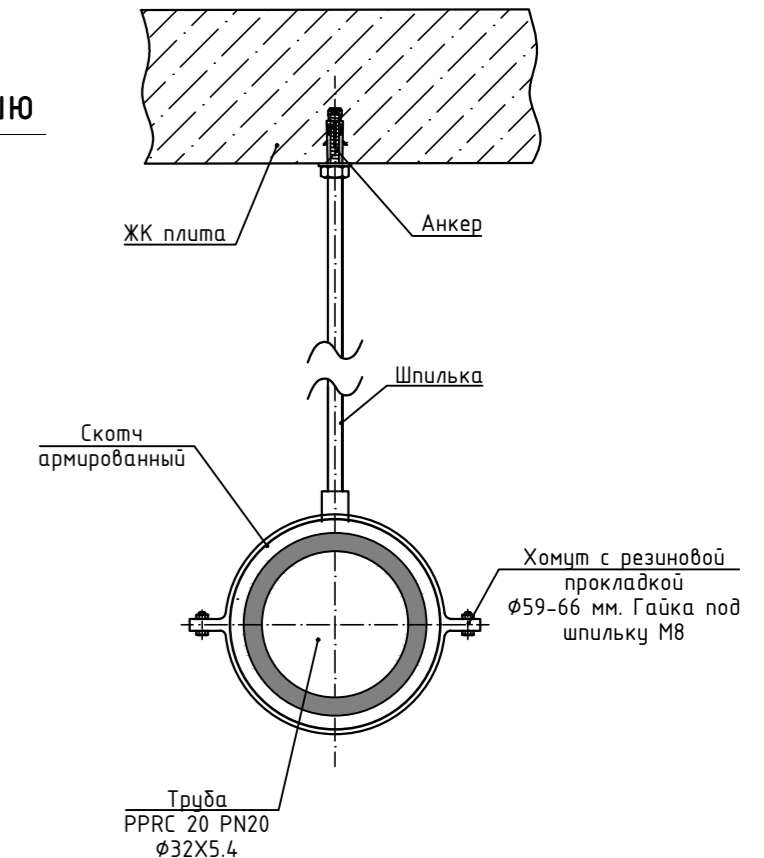
- 1 - Анкер латунный НКD M8x25 HILTI
- 2 - Резьбовая шпилька AM8x2000 4.8 HILTI
- 3 - Шайба A8
- 4 - Гайка M8
- 5 - Траверса 20x30

0000/000-00-0B					
Квартира по адресу: г.Москва, ЖК_Английский квартал					
Изм.	Кол.уч.	Лист	№ док.	Подп.	Дата
Разработал	Иваныч				
Проверил					
ГИП					
Н. контр.					
Вентиляция и Кондиционирование			Стадия	Лист	Листов
			P	7	14
Привязка воздуховодов, технического и вент. оборудования.			ООО "Иваныч"		

Экспликация помещений		
Номер помещения	Наименование	Площадь, м ²
1	Прихожая	5,32
2	Постирочная	5,31
3	Холл	6,52
4	С/у	2,46
5	Ванная	6,56
6	Гардеробная	5,80
7	Спальня	19,49
7a	Лоджия 2	5,78
8	Гостиная	34,17
9	Кухня-ниша	5,20
10	Кабинет	10,02
10a	Лоджия 1	4,54
Общая площадь		111,17



Узел Крепления Трассы Холодоснабжения к Ж/Б Плите



Условные обозначения

- — трасса холодоснабжения;
- — трасса дренажная;

Примечание:

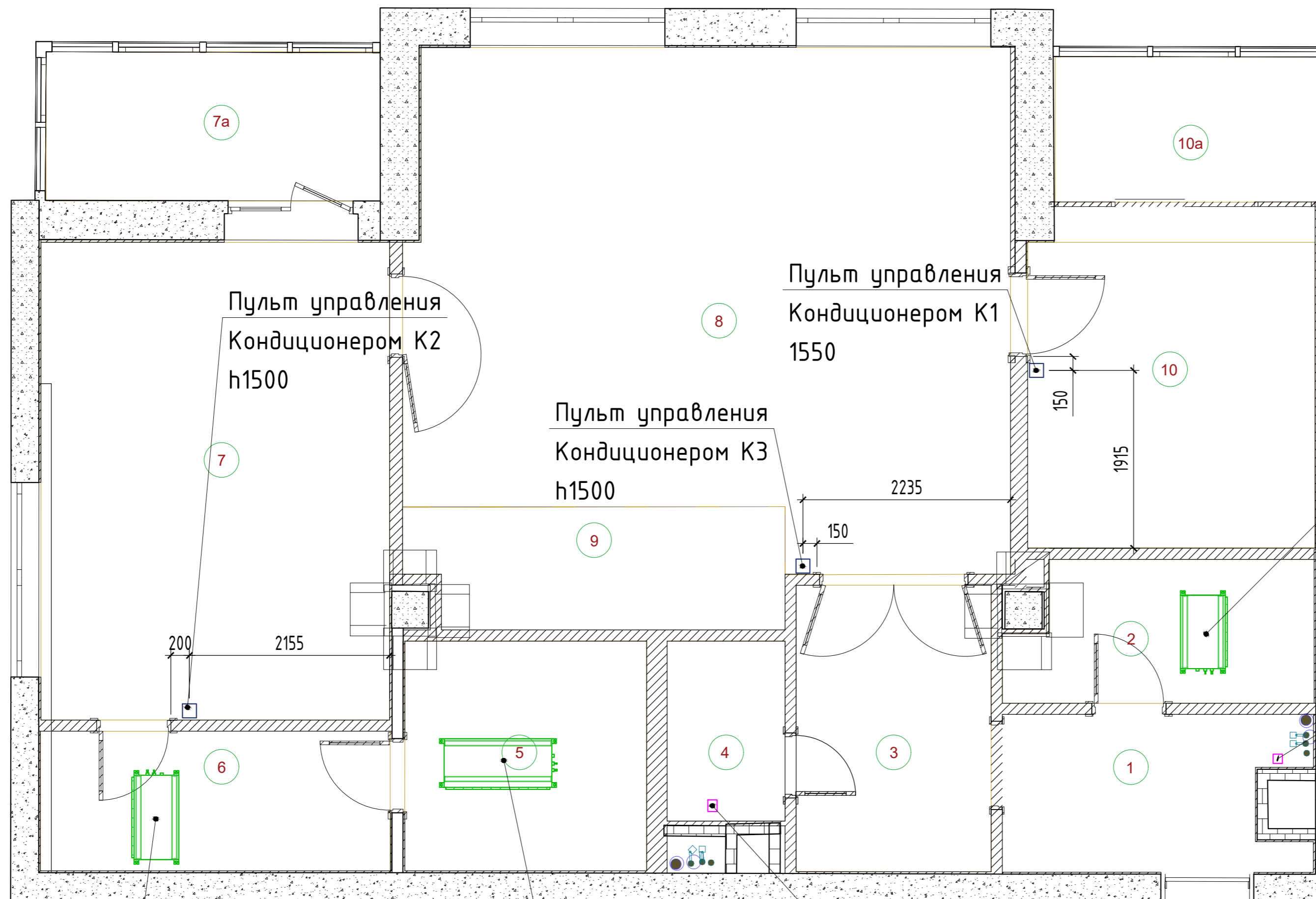
- предусмотреть доступ для технического обслуживания;
- места крепления оборудования и зоны технического обслуживания уточнить при монтаже;
- трубы холодоснабжения проложить в изоляции типа K-Flex;
- уклон дренажа 0.01;
- регулирование хол-пр. фанкойлов произвести с помощью двухходовых клапанов с электроприводом;
- установить в верхних точках системы хол-снабж. вытоматические воздухоотводчики, в нижних точках системы - спускные краны.

0000/000-00-00					
Квартира по адресу: г.Москва, ЖК_Английский квартал					
Изм.	Кол. уч.	Лист	№ док.	Подп.	Дата
Разработал		Иваньч			
Проверил					
ГИП					
Н. контр.					
Вентиляция и Кондиционирование			Стадия	Лист	Листов
			Р	8	14
План квартиры. План холодоснабжения и отвода дренажа.			ООО "Иваньч"		

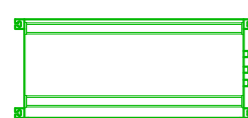
Согласовано
Взам. инв. №
Подл. и дата
Инв. № подл.

Экспликация помещений

Номер помещения	Наименование	Площадь, м ²
1	Прихожая	5,32
2	Постирочная	5,31
3	Холл	6,52
4	С/у	2,46
5	Ванная	6,56
6	Гардеробная	5,80
7	Спальня	19,49
7а	Лоджия 2	5,78
8	Гостиная	34,17
9	Кухня-ниша	5,20
10	Кабинет	10,02
10а	Лоджия 1	4,54
Общая площадь		111,17



Условные обозначения

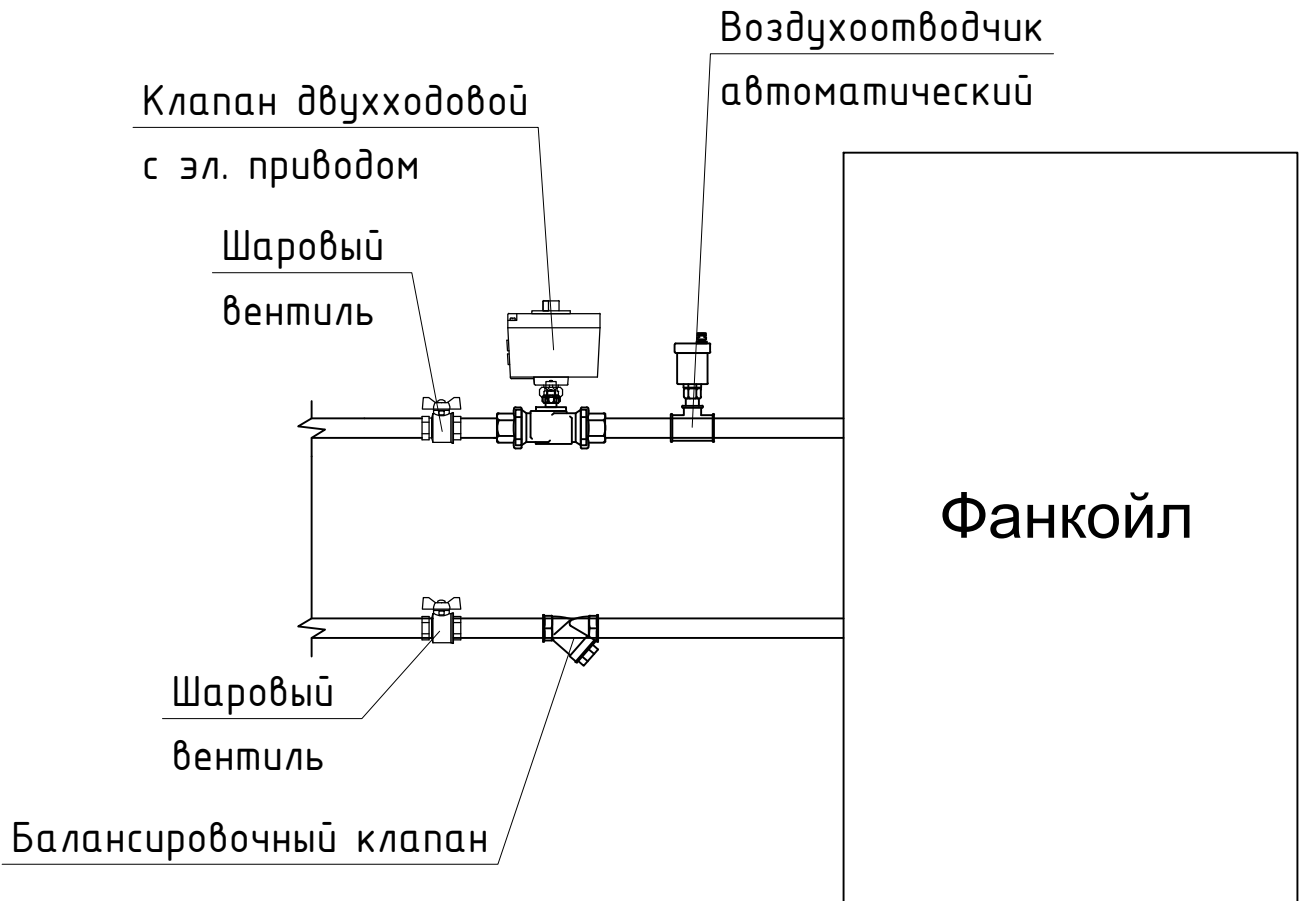


- канальный фанкойл;

Создано	
Взам. инв. №	
Подл. и дата	
Инв. № подл.	

0000/000-00-0В					
Квартира по адресу: г.Москва, ЖК_Английский квартал					
Изм.	Кол. уч.	Лист	№ док.	Подп.	Дата
Разработал	Иваньч				
Проверил					
ГИП					
Н. контр.					
Вентиляция и Кондиционирование				Стадия	Лист
				Р	9
План квартиры. Точки питания.				Листов	14
				000 "Иваньч"	

Регулирование холодопроизводительности фанкойла с помощью двухходовых клапанов с электроприводом.
Узел обвязки двухтрубного фанкойла



Согласовано	

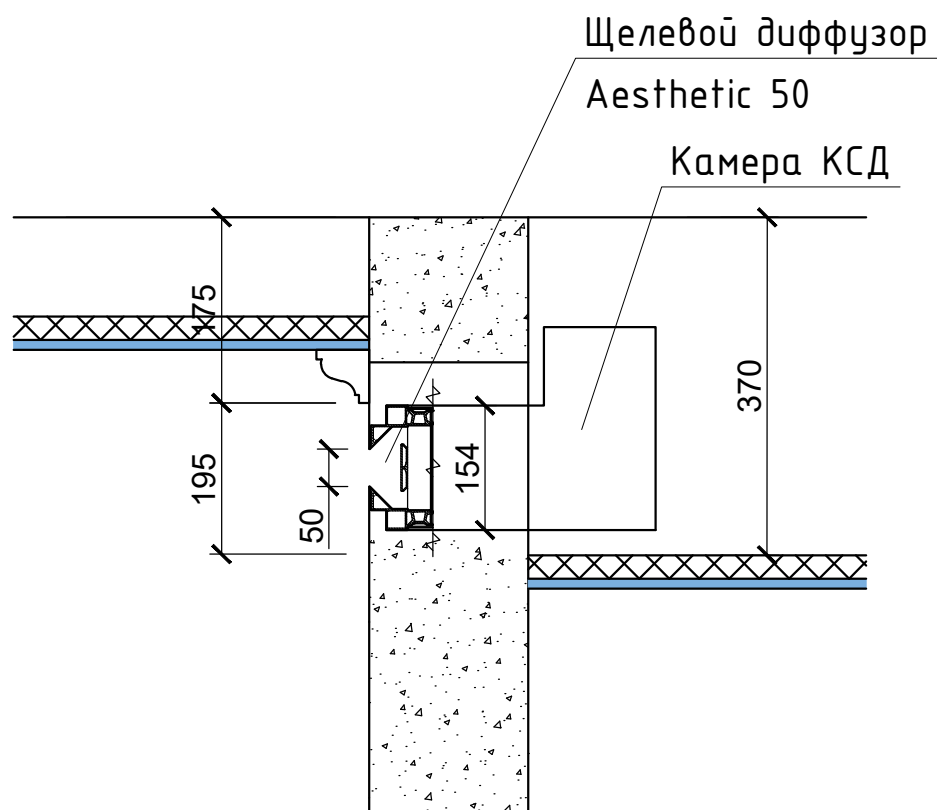
Взам. инв. №

Подп. и дата

Инв. № подл.

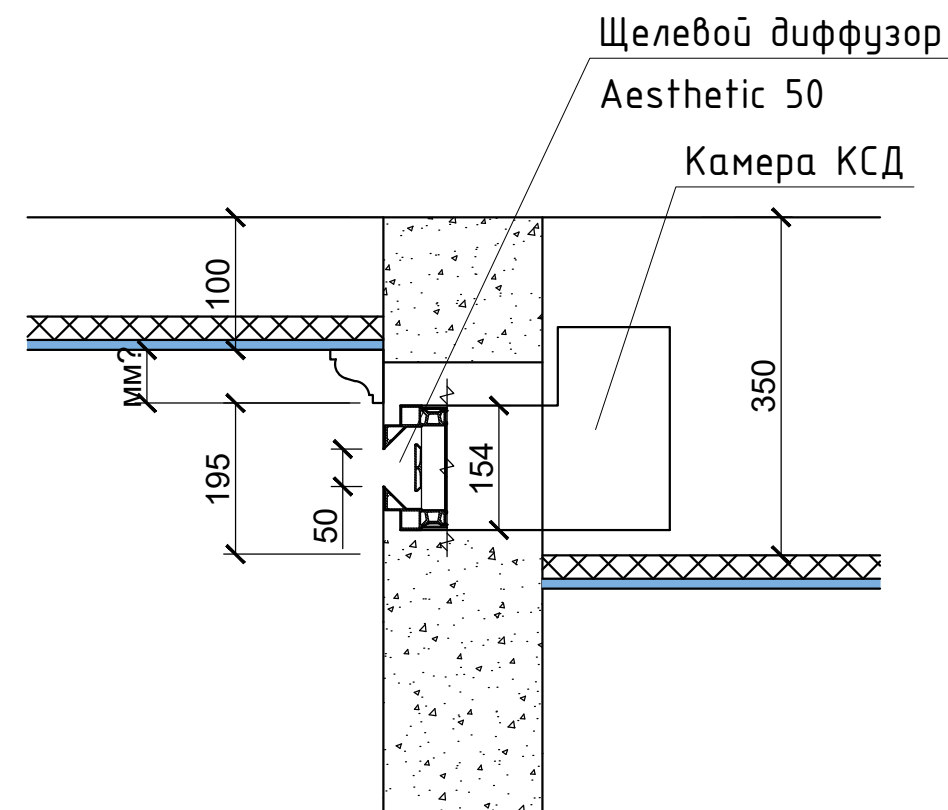
0000/000-00-0В					
Квартира по адресу: г.Москва, ЖК_Английский квартал					
Изм.	Кол.уч.	Лист	№ док.	Подп.	Дата
Разработал	ИваНыч				
Проверил			Вентиляция и Кондиционирование		Стадия
ГИП					Р
Н. контр.			Узел обвязки фанкойла.		Лист
					Листов
					10
					14
					ООО "ИваНыч"

Помещение № 8
Гостиная



Необходимый перепад высот
для установки решетки - 195 мм

Помещение № 10
Кабинет



Необходимый перепад высот
для установки решетки - 195 мм

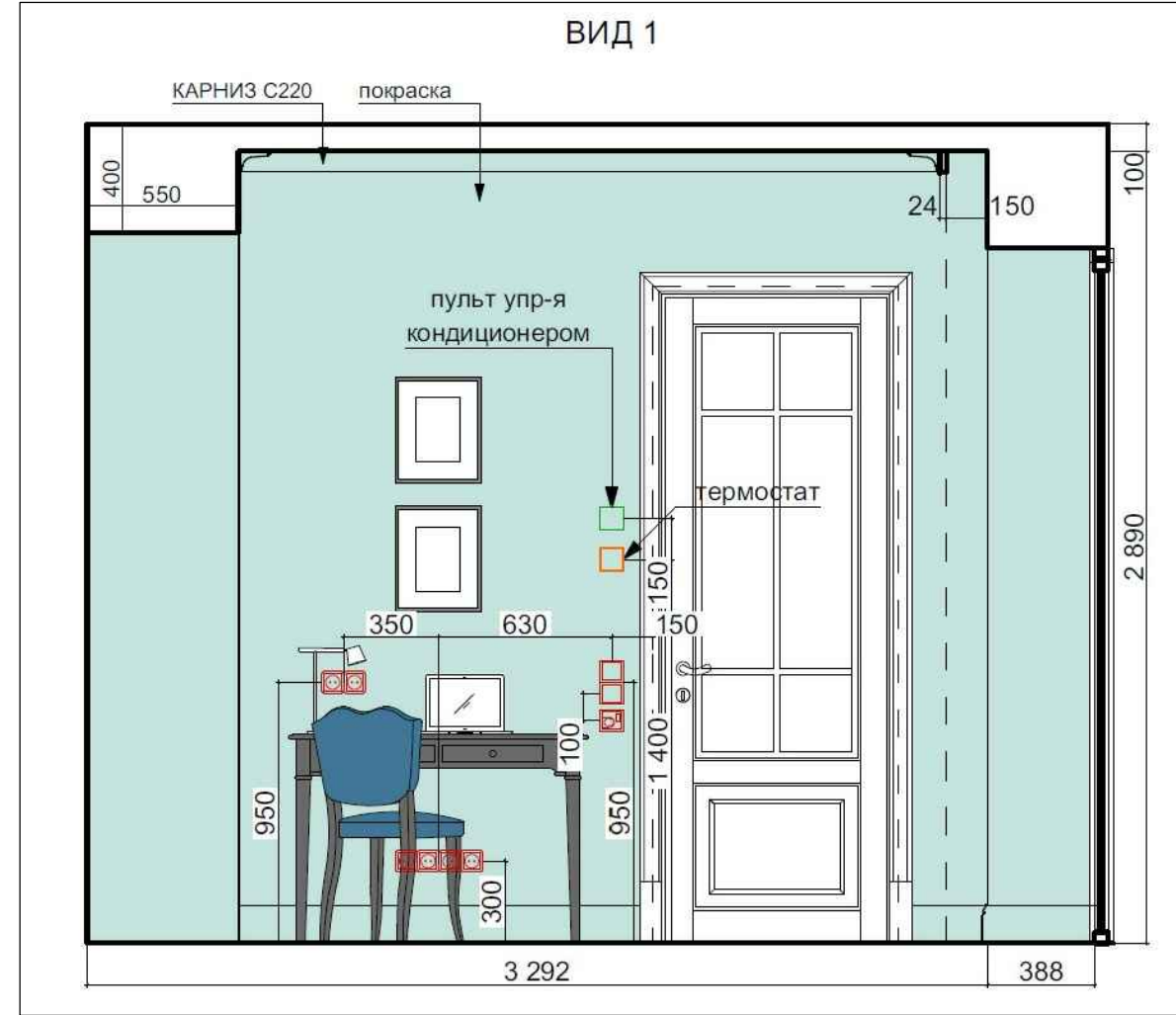
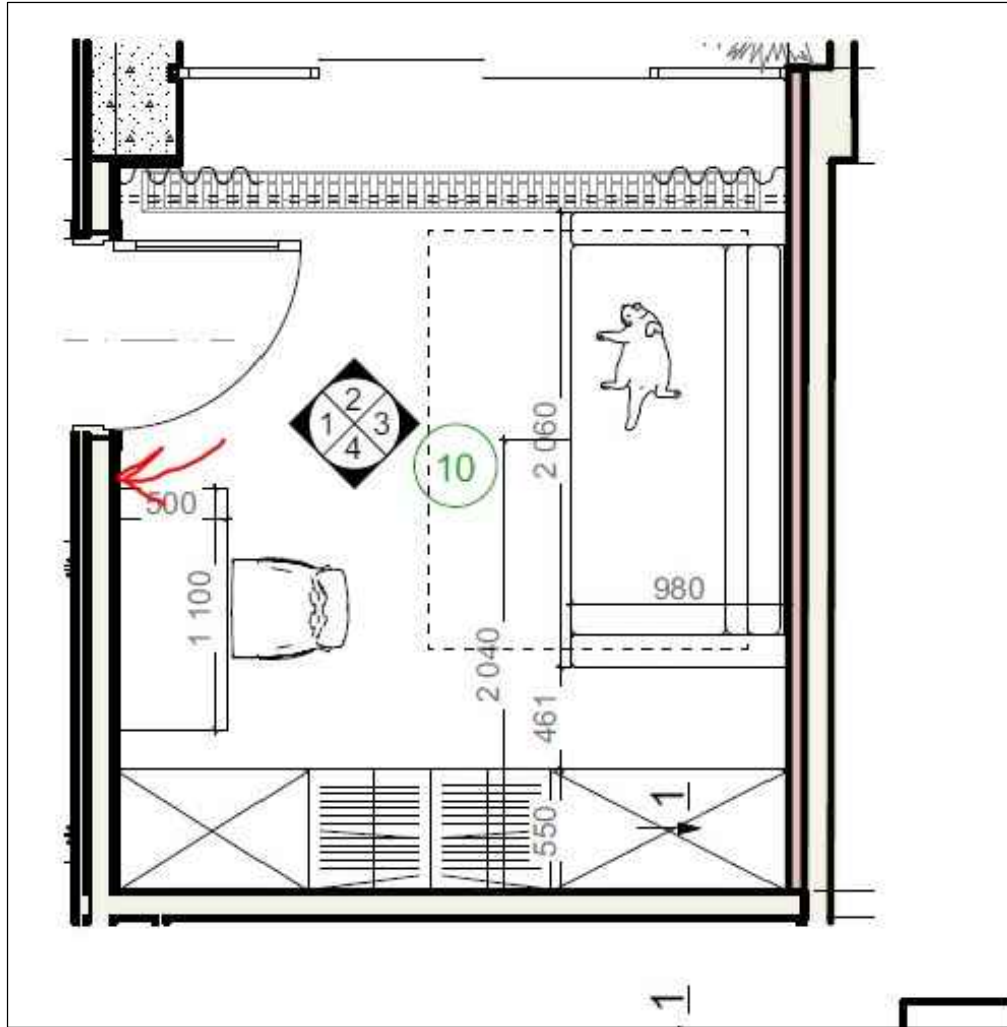
ПРИМЕЧАНИЕ:

Высота крепления решеток взята с
учетом того, что плита перекрытия
смонтирована в один уровень!!!

Согласовано	
Инв. № подл.	Взам. инв. №
Подп. и дата	

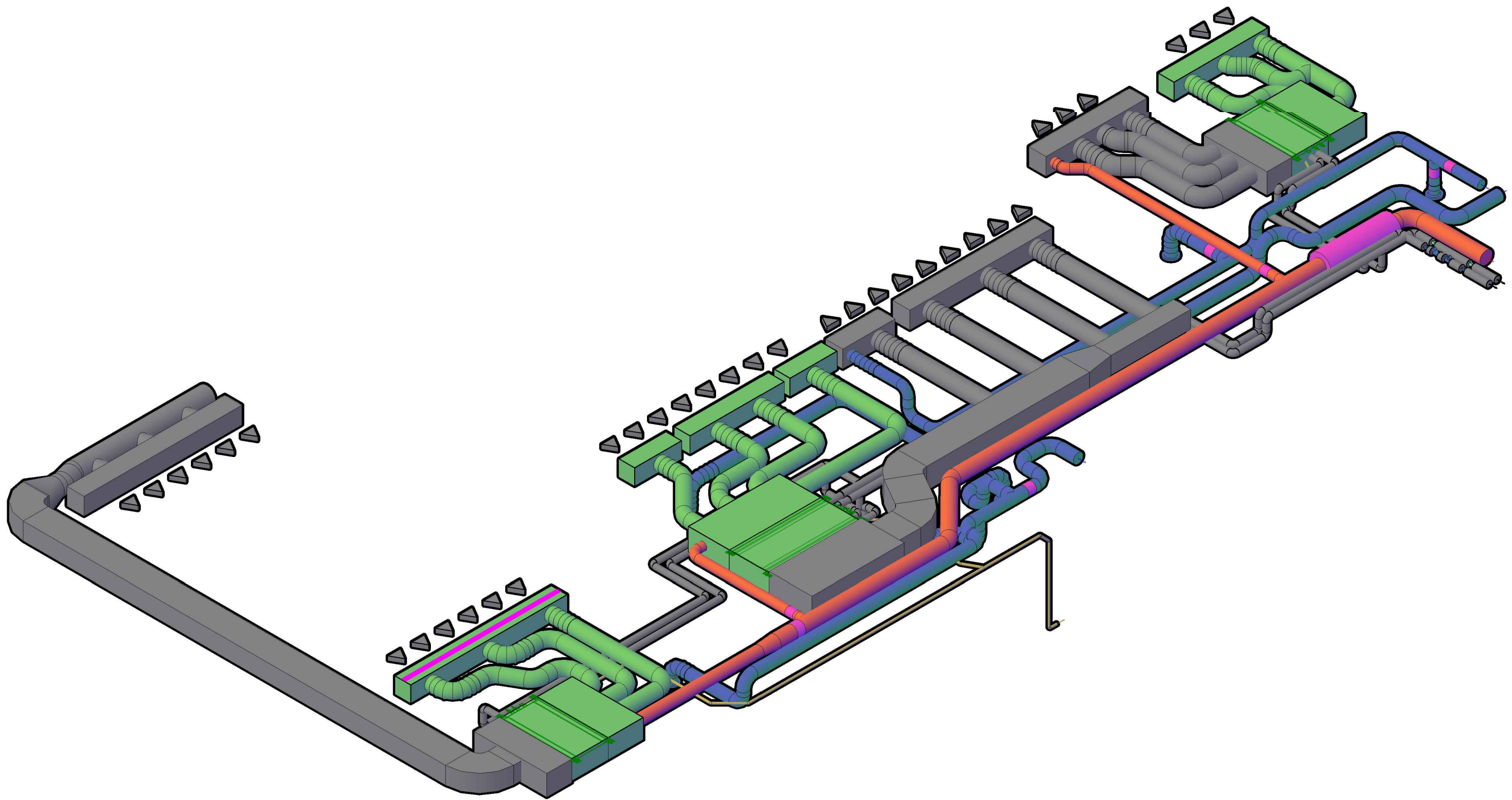
						0000/000-00-0В			
						Квартира по адресу: г.Москва, ЖК_Английский квартал			
Изм.	Кол.уч.	Лист	№ док.	Подп.	Дата	Вентиляция и Кондиционирование	Стадия	Лист	Листов
Разработал	ИваНыч						Р	11	14
Проверил						План квартиры. Привязка и Разрезы решеток.	ООО "ИваНыч"		
ГИП									
Н. контр.									

Кабинет



Согласовано	
Инв. № подл.	Подп. и дата
	Взам. инв. №

						0000/000-00-0В			
						Квартира по адресу: г.Москва, ЖК_Английский квартал			
Изм.	Кол.уч.	Лист	№ док.	Подп.	Дата	Вентиляция и Кондиционирование	Стадия	Лист	Листов
Разработал	ИваНыч						Р	12	14
Проверил						План квартиры. Привязки пультов.	ООО "ИваНыч"		
ГИП									
Н. контр.									



Согласовано					
Взам. инв. №					
Подп. и дата					
Инв. № подл.					

						0000/000-00-0В			
						Квартира по адресу: г.Москва, ЖК_Английский квартал			
Изм.	Кол.уч.	Лист	№ док.	Подп.	Дата	Вентиляция и Кондиционирование	Стадия	Лист	Листов
Разработал		ИваНыч					Р	14	14
Проверил						План квартиры. 3д Визуализация.	ООО "ИваНыч"		
ГИП									
Н. контр.									