

ООО "ИваНыч"

Квартира по адресу: Россия, г.Москва, ЖК-"Триколор"

РАБОЧАЯ ДОКУМЕНТАЦИЯ

0000/000-00-0В

Согласовано:

г. Москва

2024 г.

ООО "ИваНыч"

Квартира по адресу: Россия, г.Москва, ЖК-"Триколор"

РАБОЧАЯ ДОКУМЕНТАЦИЯ

0000/000-00-0В

Согласовано			
Инв. № подл.	Подп. и дата	Взам. инв. №	

ГИП

Проверил

Разработал

ИваНыч

г. Москва

2024 г.

Ведомость чертежей

Лист	Наименование	Примечание
	Обложка	На 1 листе А4
	Титульный лист	На 1 листе А4
1	Содержание_А4	
2	Общие данные (нач.1)	На 3 листах А3
3	Общие данные (нач.2)	
4	Общие данные (окончание)	
5	План квартиры. Вентиляции, Кондиционирование.	
6	План квартиры. Зоны технического обслуживания.	
7	План холодоснабжения и отвода дренажа.	
8	План квартиры. Привязки пультов управления.	
9	План квартиры. Разрезы решеток.	
10	Привязки воздуховодов, технического и вент. оборудования.	
11	АксонOMETрическая схема. Кондиционирование.	
1	Спецификация - Спецификация материалов	На 3 листах А3

Согласовано	

Взам. инв. №

Подп. и дата

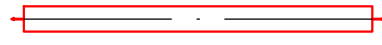
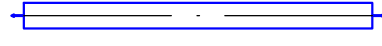


Инв. № подл.

								0000/000-00-0В			
								Квартира по адресу: Россия, г.Москва, ЖК-"Триколор"			
Изм.	Кол.уч.	Лист	№ док.	Подп.	Дата	Вентиляция, Кондиционирование			Стадия	Лист	Листов
Разработал	ИваНыч				10.04				Р	1	11
Проверил					10.04	Содержание_А4			ООО "ИваНыч"		
ГИП											
Н. контр.											

Ведомость ссылочных и прилагаемых документов

Обозначение	Наименование	Примечание
Ссылочные документы		
СП 60.13330.2020	«Отопление, вентиляция и кондиционирование»	
СП 131.13330.2020	«Строительная климатология»	
СП 50.13330.2012	«Тепловая защита зданий»	
СП 73.13330.2012	Внутренние санитарно-технические системы	
СП 51.13330.2011	«Защита от шума»	
СП 7.13130.2013	«Отопление, вентиляция и кондиционирование. Требования пожарной безопасности»	
Прилагаемые документы		
	СРО Союз «ИСЗС-Монтаж»	
ОВ-ВуК.СО	Спецификация оборудования и материалов	на 3 листах

Перечень условных обозначений

Обозначение	Наименование	Примечание
	- воздуховод из оцинкованной стали круглого и прямоугольного сечения	Приточный
	- воздуховод из оцинкованной стали круглого и прямоугольного сечения	Вытяжной
	- звукопоглощающие теплоизолированные воздуховоды SONODUCT	гибкие воздуховоды
	- дроссель-клапан, воздушный клапан, обратный клапан	
	- Обратный трубопровод системы холодоснабжения (газ)	
	- Подающий трубопровод системы холодоснабжения (жидкость)	
	- Трубопровод системы отвода конденсата	
	- Диффузор системы вентиляции	
	- Шумоглушитель	

Согласовано

Взам. инв. №

Подп. и дата

Инв. № подл.

Наименование здания (сооружения), помещения	Объем, м3	Периоды года при tн, гр.С	Расход тепла, Вт				Расход холода, Вт	Установленная мощность электродвигателей, кВт
			на отопление	на вентиляцию	на горячее водоснабжение	общий		
Квартира	412	-26	-	-	-	-	6	
		26	-	-	-	-		

1. Технические решения, принятые в настоящем рабочем проекте, разработаны в соответствии с Задаaniem на проектирование, соответствуют требованиям экологических, санитарно-гигиенических, противопожарных и других норм, действующих на территории Российской Федерации, и обеспечивают безопасную для жизни и здоровья людей эксплуатацию объекта при соблюдении предусмотренных в рабочем проекте мероприятий.

ГИП _____

0000/000-00-0В					
Квартира по адресу: Россия, г.Москва, ЖК-"Триколор"					
Изм.	Кол.уч.	Лист	№ док.	Подп.	Дата
Разработал		ИваНыч			10.04
Проверил					
ГИП					10.04
Н. контр.					
				Стадия	
				Р	Лист
				2	Листов
				11	
Общие данные (Нач.1)				ООО "ИваНыч"	

Общие данные

1. Общие положения.

1.1 Проект вентиляции и кондиционирования выполнен на основании архитектурно-строительных чертежей, технического задания и нормативных документов:

- СП 131.13330.2020 "Строительная климатология";
- СП 60.13330.2020 "Отопление, вентиляция и кондиционирование. Актуализированная редакция СНиП 41-01-2003";
- СП 51.13330.2011 "Защита от шума. Актуализированная редакция СНиП 23-03-2003";
- СП 7.13130.2013 "Отопление, вентиляция, кондиционирование. Требования пожарной безопасности".

2. Исходные данные.

Исходными данными для разработки рабочей документации являются

- техническое задание на проектирование;
- архитектурно-строительные чертежи;
- задание на проектирование.

В таблице №1 приведены расчетные параметры воздуха для систем отопления вентиляции и кондиционирования.

	Параметры наружного воздуха		Параметры внутреннего воздуха	
	Теплый период	Холодный период	Теплый период	Холодный период
Системы отопления и вентиляции	26	-26	+24°C±2°C	+20°C±2°C
Системы кондиционирования	26	-	+22°C±2°C	-

3. Сведения об источниках теплоснабжения, параметрах теплоносителей систем вентиляции и кондиционирования.

- Теплоноситель для системы вентиляции - электричество;
- Холодоноситель для системы кондиционирования - R32/R410a.

4. Описание принятых систем и принципиальных решений по вентиляции и кондиционированию воздуха в помещении.

4.1 Основные решения по вентиляции. Расчетный воздухообмен:

Расход вытяжного воздуха из помещений: 13, 12, 8, 7, 10, 9 - принят согласно техническим условиям управляющей компании.

4.2 Описание принятых технических решений:

- Забор вытяжного воздуха производится из верхней зоны;
- В качестве воздухораспределителей проектом предусматривается использование вентиляционных решеток фирмы <РЕДВЕНТ>.

Соединение воздуховодов ниппельное и на фланцах. Воздуховоды предусматриваются теплоизолированными:

- для приточных установок - воздуховоды наружного воздуха;
- для систем кондиционирования с использованием блоков канального типа - приток охлажденного воздуха;

На ответвлениях к обслуживаемым помещениям предусматривается установка дроссельных клапанов.

Для удаления воздуха из помещений с/у и кухни предусматриваются отдельные вытяжные системы.

5. Кондиционирование

Для снятия теплоизбытков и поддержания комфортной температуры воздуха в помещениях проектом предусмотрено устройство системы кондиционирования воздуха, в качестве которых используются внутренние блоки мульти-сплит, сплит системы фирмы «Dantex», «Hisense».

Проектом предусматривается использование канальных внутренних блоков.

Внутренние блоки канального типа, располагаются в запотолочном пространстве. Слив дренажа в канализацию через сифон самотеком или с использованием дренажной помпы, уклон трассы 1 см на 1 м.

Наружный блок мульти-сплит, сплит системы располагается в тех. помещении.

6. Автоматизация

Регулирование работы системы кондиционирования осуществляется дистанционно и с помощью проводных пультов управления, расположенных в обслуживаемом помещении.

В зависимости от загрузки и холодопроизводительности внутренних блоков автоматически изменяется холодопроизводительность компрессоров наружного блока.

Включение вытяжных канальных вентиляторов выполняется от отдельных клавиш.

Монтаж и эксплуатация.

Монтаж систем вентиляции, сдачу систем в эксплуатацию следует производить в соответствии со СНиП 3.05.01-85. "Внутренние санитарно-технические работы". СНиП 3.01.01-85 "Организация строительного производства". СНиП 3.01.04-87 "Приемка в эксплуатацию законченных строительных объектов. Основные положения".

Все отступления от проектных решений должны быть согласованы с представителями авторского надзора. Прокладку трасс холодоснабжения выполнить в изоляции. Привязки, отметки труб и дренажа системы кондиционирования, отверстия в стенах, уточнить при производстве монтажных замеров и работ. Дренаж проложить с уклоном 0,01. Предусмотреть доступ для технического обслуживания. Перед выходом на монтажные работы уточнить перепад высоты монолитной плиты перекрытия в каждом помещении.

Согласовано
Взам. инв. №
Подп. и дата
Инв. № подл.

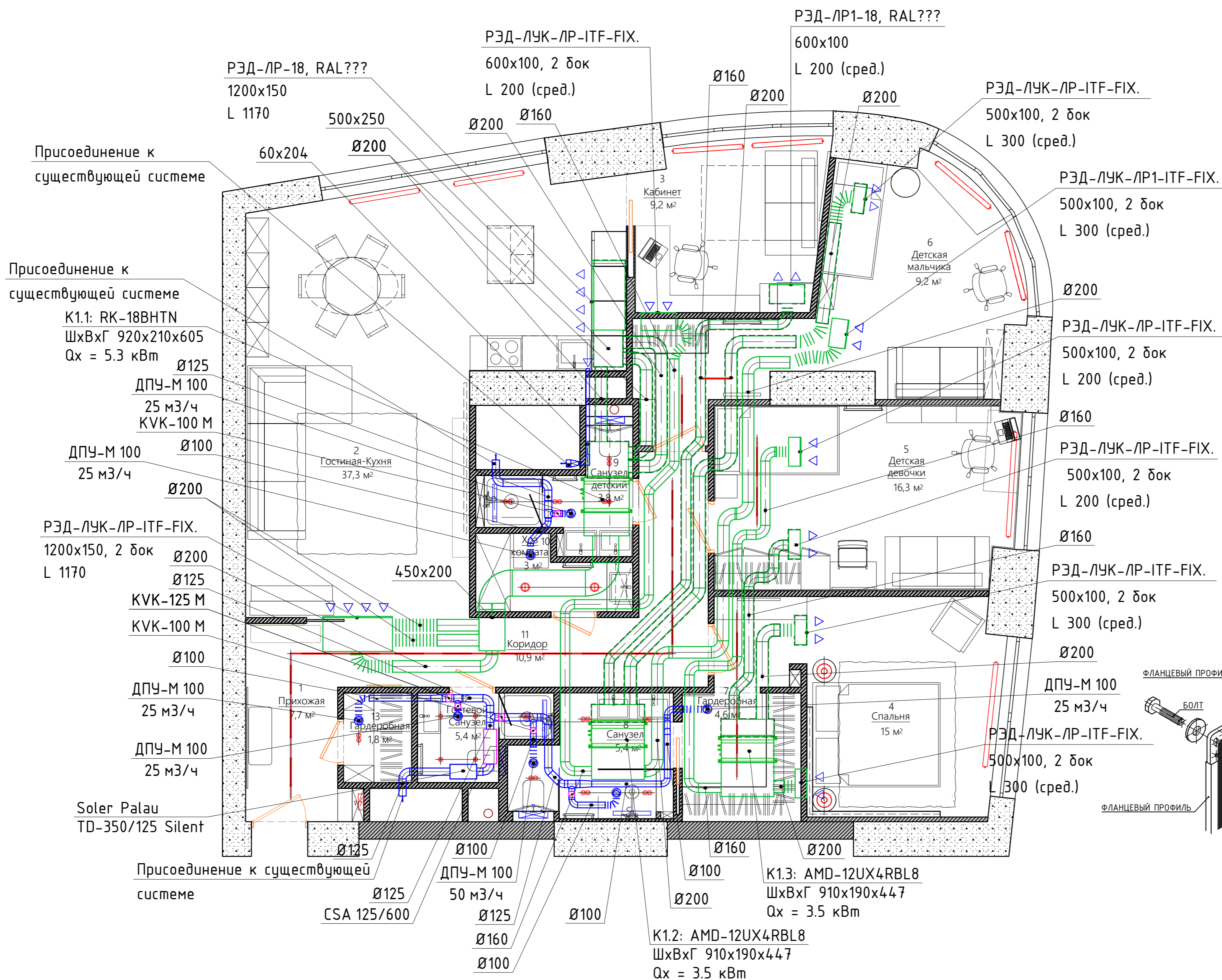
						0000/000-00-0В			
						Квартира по адресу: Россия, г.Москва, ЖК-"Триколор"			
Изм.	Кол.уч.	Лист	№ док.	Подп.	Дата	Вентиляция, Кондиционирование	Стадия	Лист	Листов
Разработал	ИваНыч				10.04		Р	3	11
Проверил					10.04				
ГИП									
Н. контр.						Общие данные (нач.2)	ООО "ИваНыч"		

Характеристика отопительно-вентиляционных систем

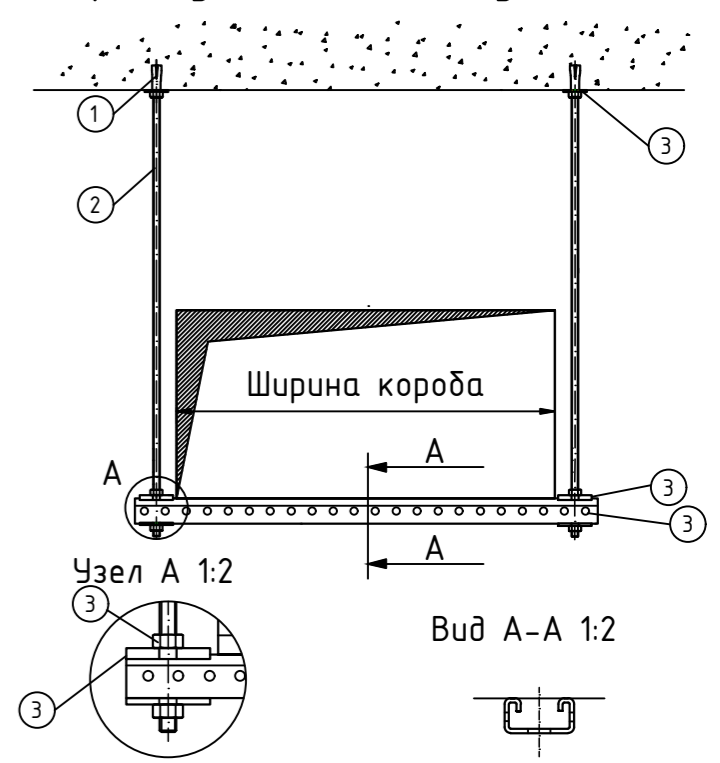
Обозначение системы	Кол-во систем	Наименование обсуживаемого помещения (технического оборудования)	Тип установки	Вентилятор			Электродвигатель			Воздухонагреватель				Фильтр		Воздухоохладитель				Примечание		
				L, м3/ч	P, Па	n, об/мин	Тип исполнения по взрывозащите	N, кВт	n, об/мин	Тип	Кол.	Т-ра нагрева, °C		Расход тепла, кВт	Тип	Кол.	Тип	Кол.	Т-ра охлаждения, °C		Расход холода, кВт	
												от	до						от			до
K1	1	Наружный блок	RK-18HTNE-W	-	-	-	Комплектно с эл. дв.	3,2	-	R410a	1	10	26	5,9	-	-	R410a	1	28	20	5,3	220-240-50-1 В/Гц/Ф
K1.1	1	Канальный блок	RK-18BHTN	1170	70	-	Комплектно с эл. дв.	0,1	-	R410a	1	10	26	5,9	EU2	1	R410a	1	28	20	5,3	220-240-50-1 В/Гц/Ф
K2	1	Наружный блок	AMW3-24U4RJ C	-	-	-	Комплектно с эл. дв.	1,8	-	R32	1	10	26	8,0	-	-	R32	1	28	20	7,0	220-240-50-1 В/Гц/Ф
K1.2	1	Канальный блок	AMD-12UX4RBL 8	600	35	-	Комплектно с эл. дв.	0,1	-	R32	1	10	26	4,0	EU2	1	R32	1	28	20	3,5	220-240-50-1 В/Гц/Ф
K1.3	1	Канальный блок	AMD-12UX4RBL 8	600	35	-	Комплектно с эл. дв.	0,1	-	R32	1	10	26	4,0	EU2	1	R32	1	28	20	3,5	220-240-50-1 В/Гц/Ф
B1	1	Вытяжная установка	TD-350/125 Silent	100	-	-	Комплектно с эл. дв.	0,6	-	-	-	-	-	-	-	-	-	-	-	-	-	220-240-50-1 В/Гц/Ф
B1		Гардеробная		25	-	-	-	-	-	-	-	-	-	-	-	-	-	-	-	-	-	
B1		Санузел		100	-	-	-	-	-	-	-	-	-	-	-	-	-	-	-	-	-	
B2		Санузел детский		25	-	-	-	-	-	-	-	-	-	-	-	-	-	-	-	-	-	Существующая система вентиляции
B2		Хоз. комната		25	-	-	-	-	-	-	-	-	-	-	-	-	-	-	-	-	-	Существующая система вентиляции
B1		Санузел гостевой		25	-	-	-	-	-	-	-	-	-	-	-	-	-	-	-	-	-	
B1		Гардеробная		25	-	-	-	-	-	-	-	-	-	-	-	-	-	-	-	-	-	

Согласовано					
Взам. инв. №					
Подп. и дата					
Инв. № подл.					

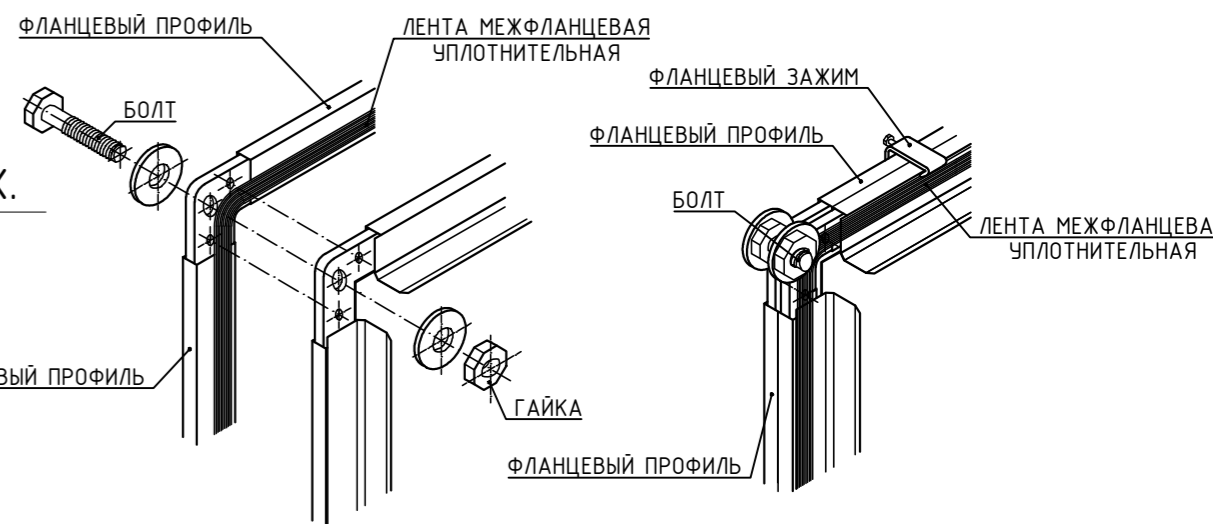
0000/000-00-0B						
Квартира по адресу: Россия, г.Москва, ЖК-"Триколор"						
Изм.	Кол.уч.	Лист	№ док.	Подп.	Дата	
Разработал		ИваНыч			10.04	
Проверил						
ГИП					10.04	
Н. контр.						
Общие данные (окончание)				Р	4	11
ООО "ИваНыч"						



Монтаж к перекрытию горизонтальных прямоугольных воздуховодов.



- 1 - Анкер латунный НКД М8х25 HILTI
- 2 - Резьбовая шпилька АМ8х2000 4.8 HILTI
- 3 - Шайба А8
- 4 - Гайка М8
- 5 - Траверса 20х30



Условные обозначения

- воздуховод кондиционирования;
- воздуховод вытяжной;

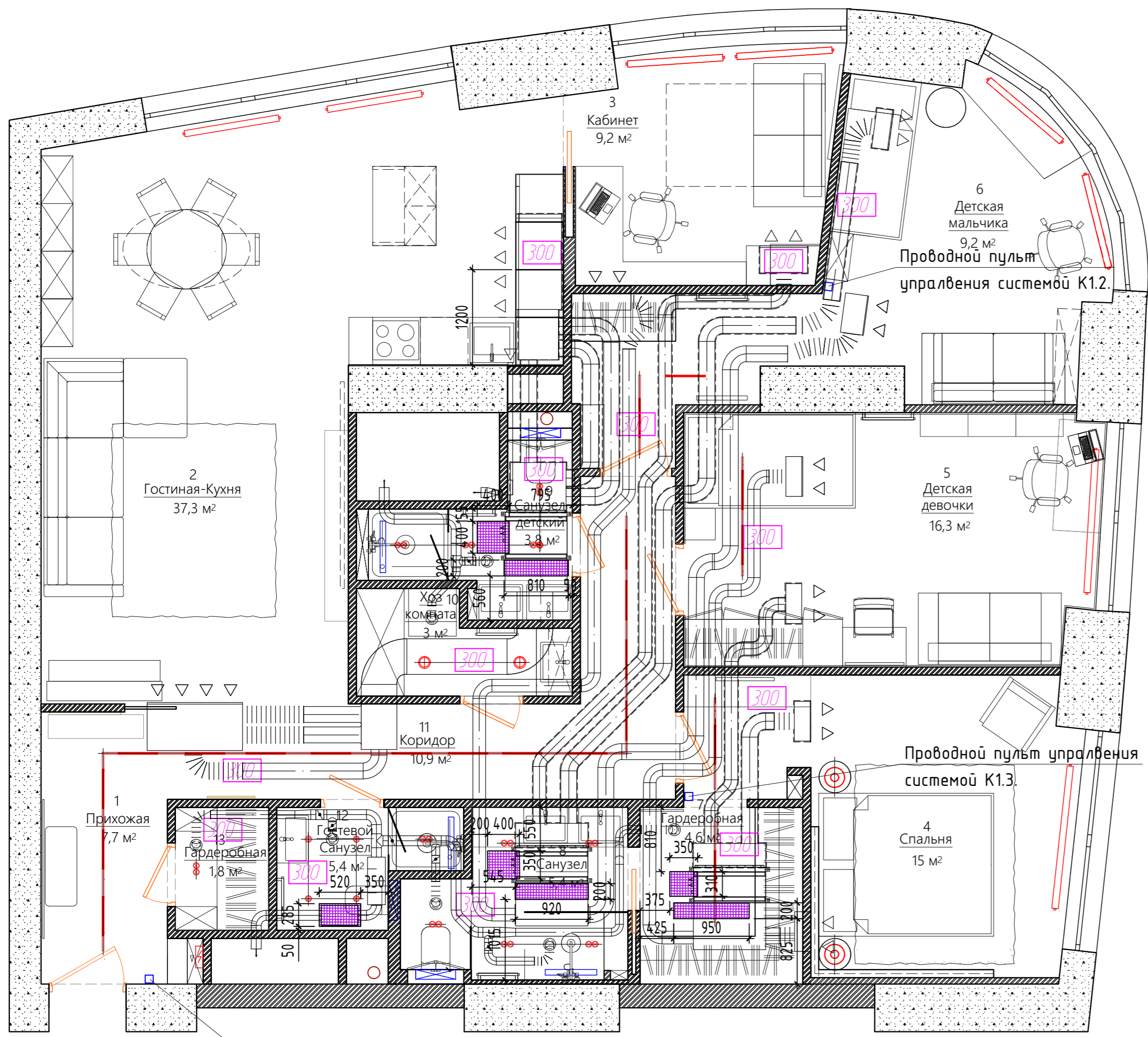
Примечание:

- предусмотреть доступ для технического обслуживания;
- подающие воздуховоды канальных кондиционеров проложить в изоляции 10мм;
- воздуховоды и шумоглушители прижать к потолку;
- использовать гибкие шумоизолированные воздуховоды для присоединения к адаптерам решеток длиной не более 1 метра;

					0000/000-00-00				
					Квартира по адресу: Россия, г.Москва, ЖК-"Триколор"				
Изм.	Кол. уч.	Лист	№ док.	Подп.	Дата	Вентиляция, Кондиционирование	Стадия	Лист	Листов
Разработал		Иваныч			10.04		Р	5	11
Проверил					10.04	План квартиры. Вентиляция, Кондиционирование.	000 "Иваныч"		
ГИП									
Н. контр.									

Согласовано
Взам. инв. №
Подп. и дата
Инв. № подл.

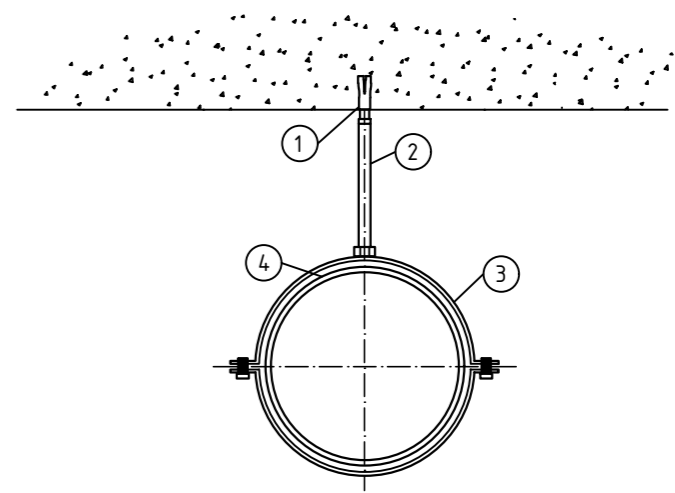
Экспликация помещений		
Номер помещения	Наименование	Площадь, м ²
1	Прихожая	7.7
2	Кухня-гостиная	37.3
3	Кабинет	9.2
4	Спальня	14.9
5	Детская девочки	16.3
6	Детская мальчика	17.5
7	Гардеробная	4.6
8	Санузел	5.4
9	Санузел детский	3.8
10	Хоз. комната	3.0
11	Коридор	10.9
12	Санузел гостевой	2.9
13	Гардеробная	1.8
Общая площадь		135.3



Условные обозначения

- зона технического обслуживания;
- высота запотолочного пространства необходимая для монтажа оборудования, без учета подшивной конструкции и иных коммуникаций

Монтаж к перекрытию круглый оцинкованных воздуховодов.



- 1 - Анкер латунный НКД М8х25 HILTI
- 2 - Шпилька резьбовая М8 4.8 HILTI
- 3 - Вентиляционный хомут от $\phi 100$ до $\phi 250$
- 4 - Воздуховод

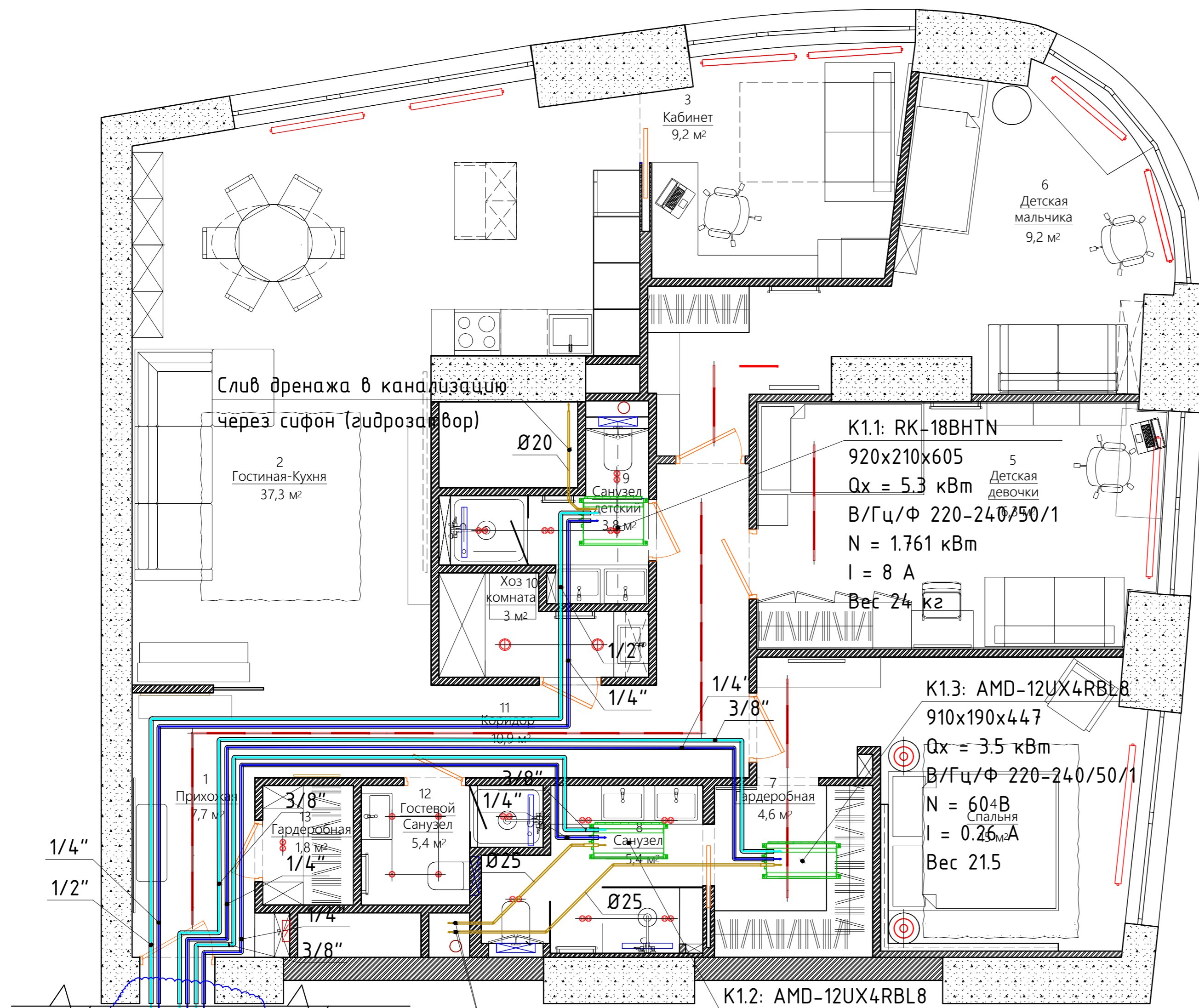
Проводной пульт управления системой К1.1. Высота установки от чистого пола до центра пульта +1,500 мм

Примечание:

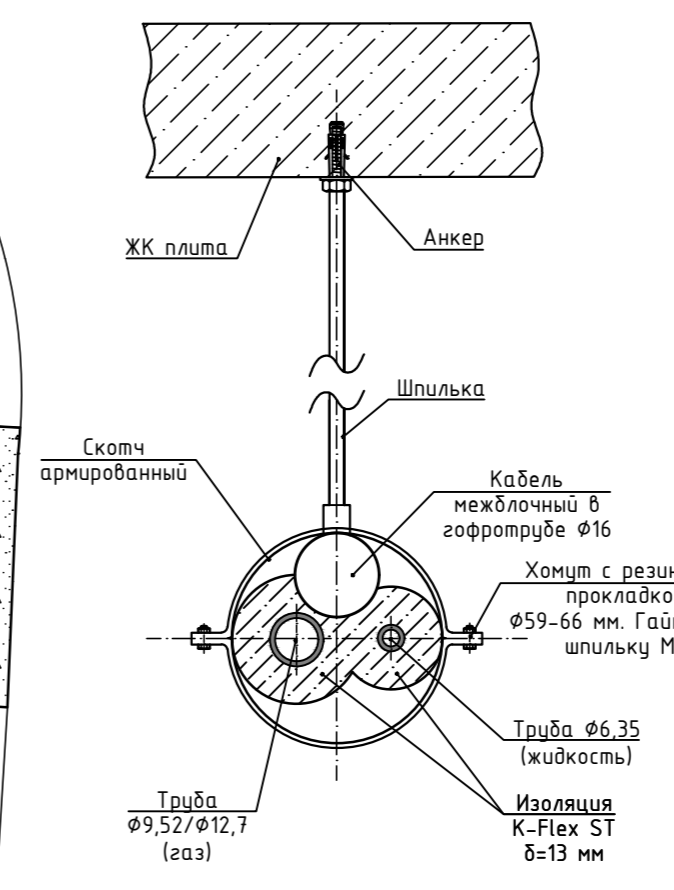
- Предусмотреть доступ для технического обслуживания;
- места крепления оборудования и зоны технического обслуживания уточнить при монтаже;
- подающие воздуховоды канальных кондиционеров проложить в изоляции 10мм;
- воздуховоды и шумоглушители прижать к потолку;
- использовать гибкие шумоизолированные воздуховоды для присоединения к адаптерам решеток длиной не более 1 метра;
- высота запотолочного пространства взята с учетом того, что плита перекрытия смонтирована в один уровень.

					0000/000-00-00				
					Квартира по адресу: Россия, г.Москва, ЖК-"Триколор"				
Изм.	Кол. уч.	Лист	№ док.	Подп.	Дата	Вентиляция, Кондиционирование	Стадия	Лист	Листов
Разработал		Иваныч			10.04		Р	6	11
Проверил					10.04	План квартиры. Зоны технического обслуживания.	000 "Иваныч"		
ГИП									
Н. контр.									

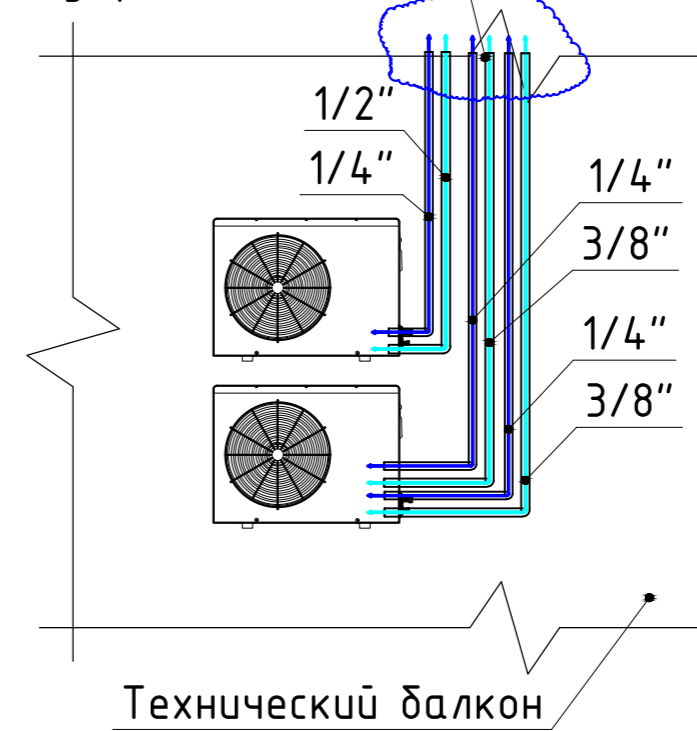
Согласовано
Взам. инв. №
Подп. и дата
Инв. № подл.



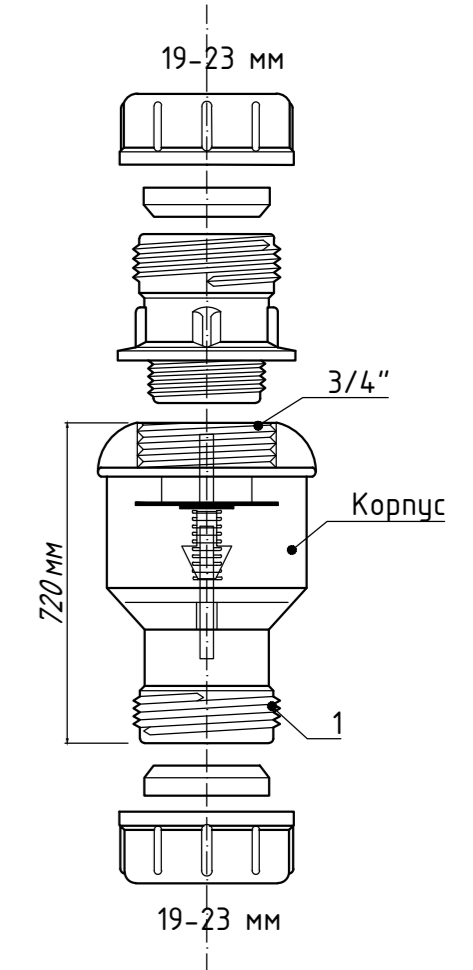
Узел Крепления Трассы Холодоснабжения к Ж/Б Плите



От наружного блока в квартиру к внутренним блокам



Вертикальный сифон (гидрозатвор) для кондиционера



Экспликация помещений		
Номер помещения	Наименование	Площадь, м²
1	Прихожая	7.7
2	Кухня-гостиная	37.3
3	Кабинет	9.2
4	Спальня	14.9
5	Детская девочки	16.3
6	Детская мальчика	17.5
7	Гардеробная	4.6
8	Санузел	5.4
9	Санузел детский	3.8
10	Хоз. комната	3.0
11	Коридор	10.9
12	Санузел гостевой	2.9
13	Гардеробная	1.8
Общая площадь		135.3

Согласовано
Подл. и дата
Взам. инв. №
Инв. № подл.

Примечание:

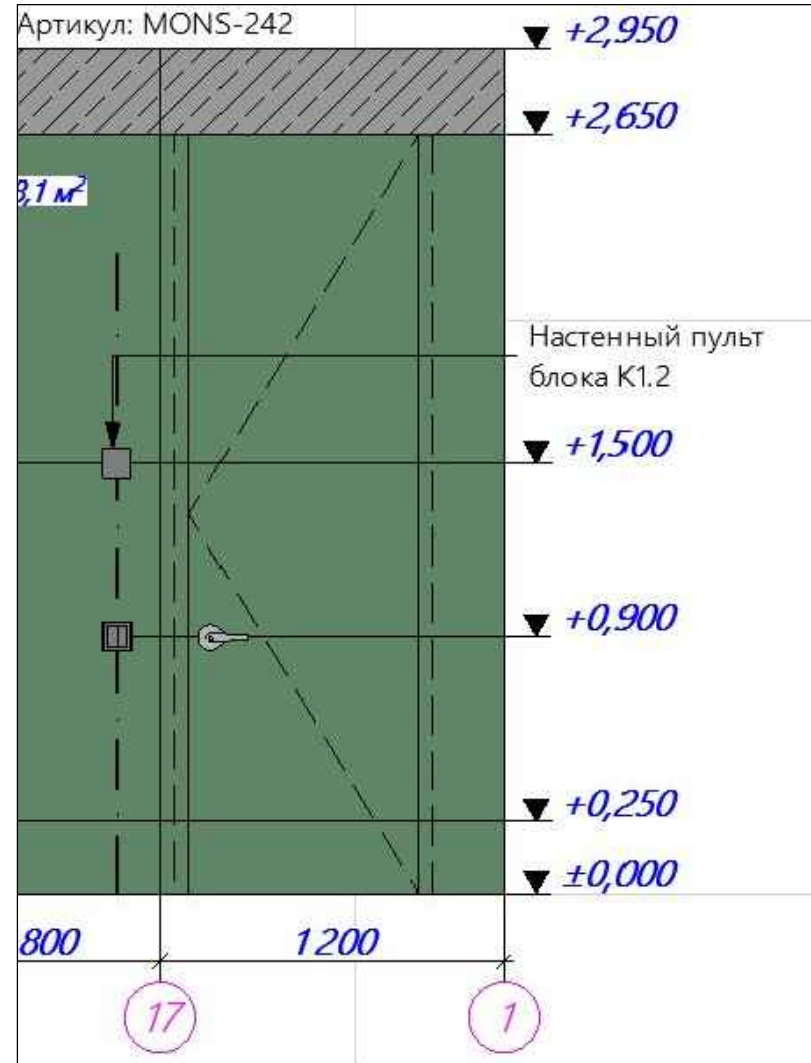
- предусмотреть доступ для технического обслуживания;
- места крепления оборудования и зоны технического обслуживания уточнить при монтаже;
- трубы холодоснабжения проложить в изоляции типа K-Flex;
- уклон дренажа 0,01;

Условные обозначения

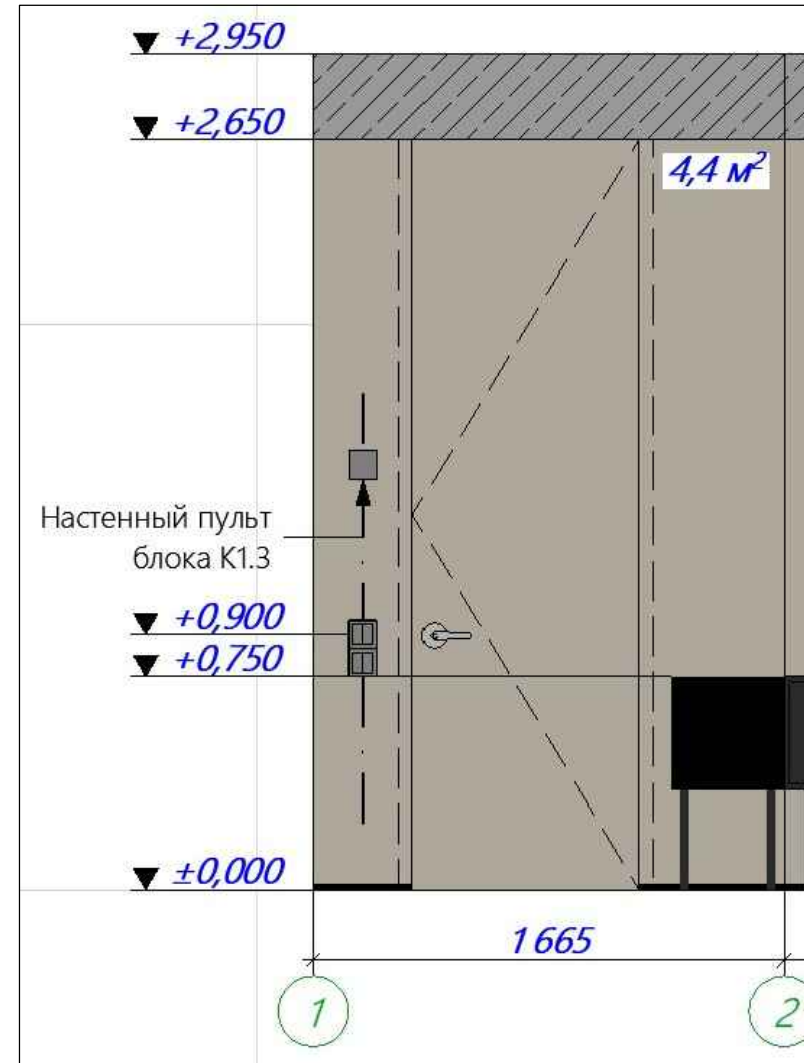
- фреоновые трубопроводы;
- дренажная трасса;

0000/000-00-0В					
Квартира по адресу: Россия, г.Москва, ЖК-"Триколор"					
Изм.	Кол. уч.	Лист	№ док.	Подп.	Дата
Разработал	Иваныч				10.04
Проверил	ГИП				10.04
Н. контр.					
Вентиляция, Кондиционирование			Стадия	Лист	Листов
			Р	7	11
План холодоснабжения и отвода дренажа.			ООО "Иваныч"		

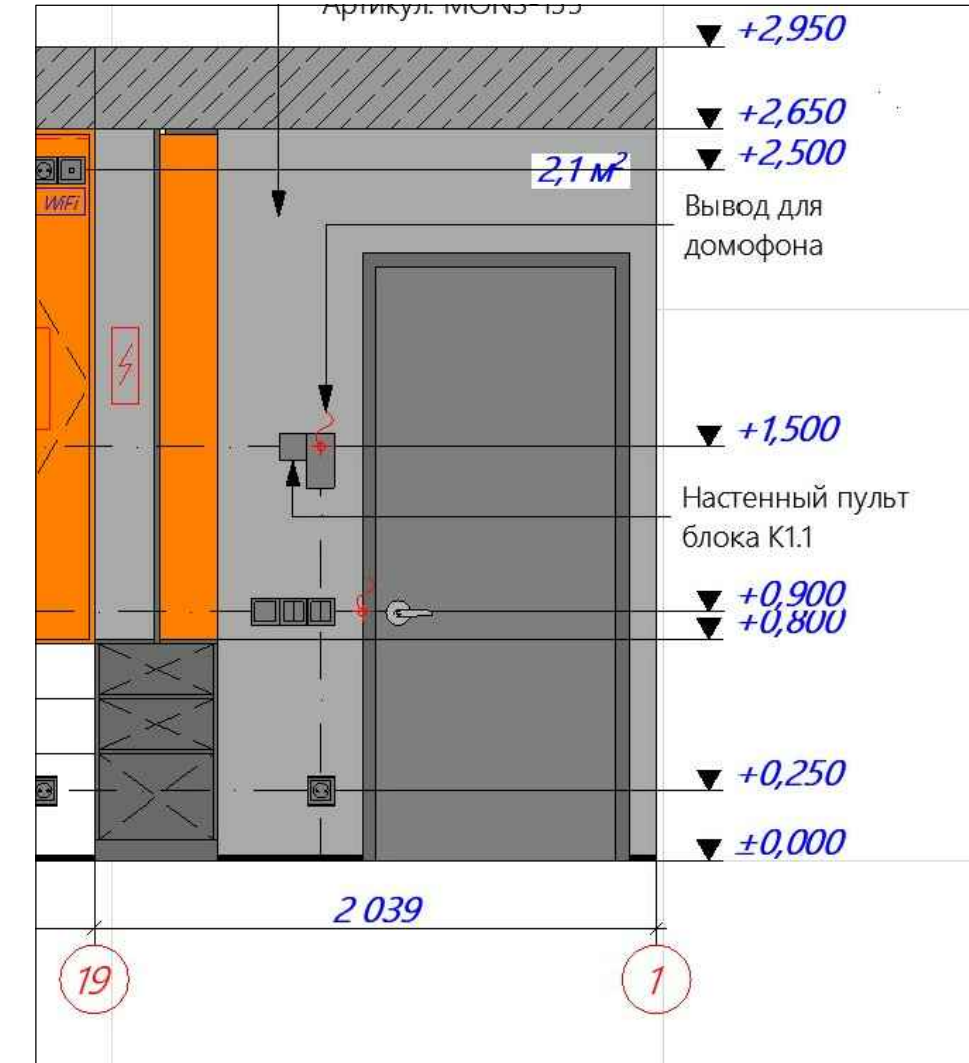
Детская



Спальня



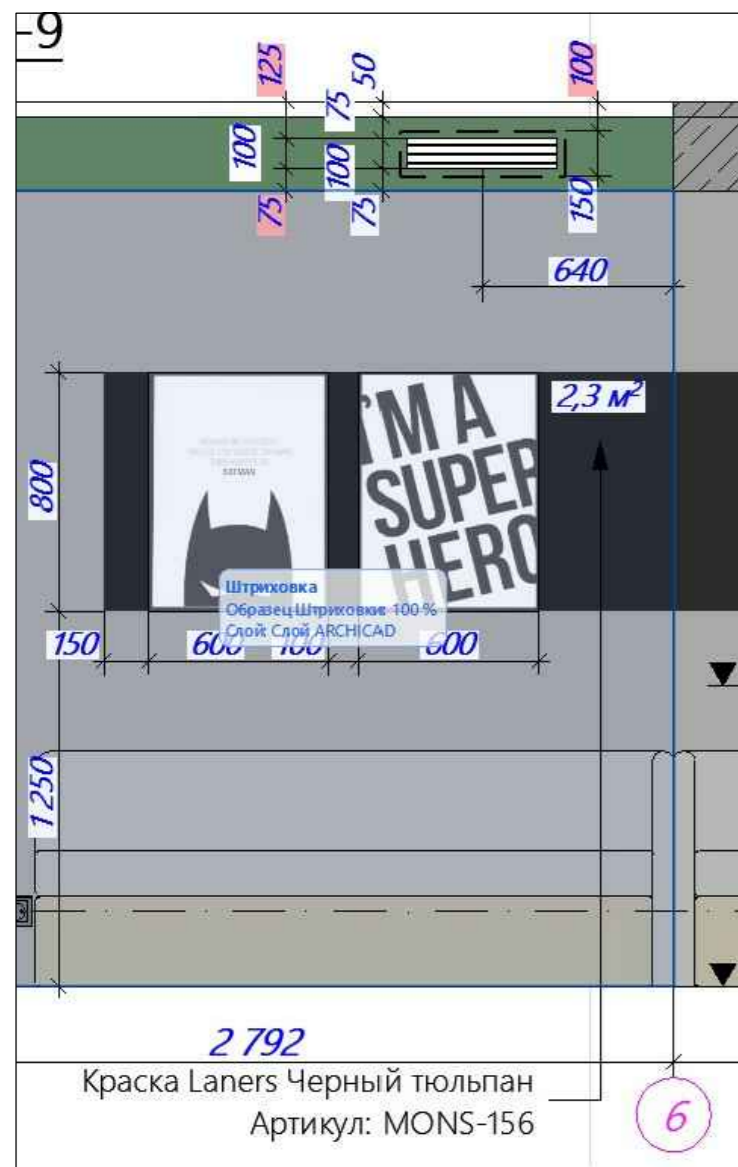
Гостиная



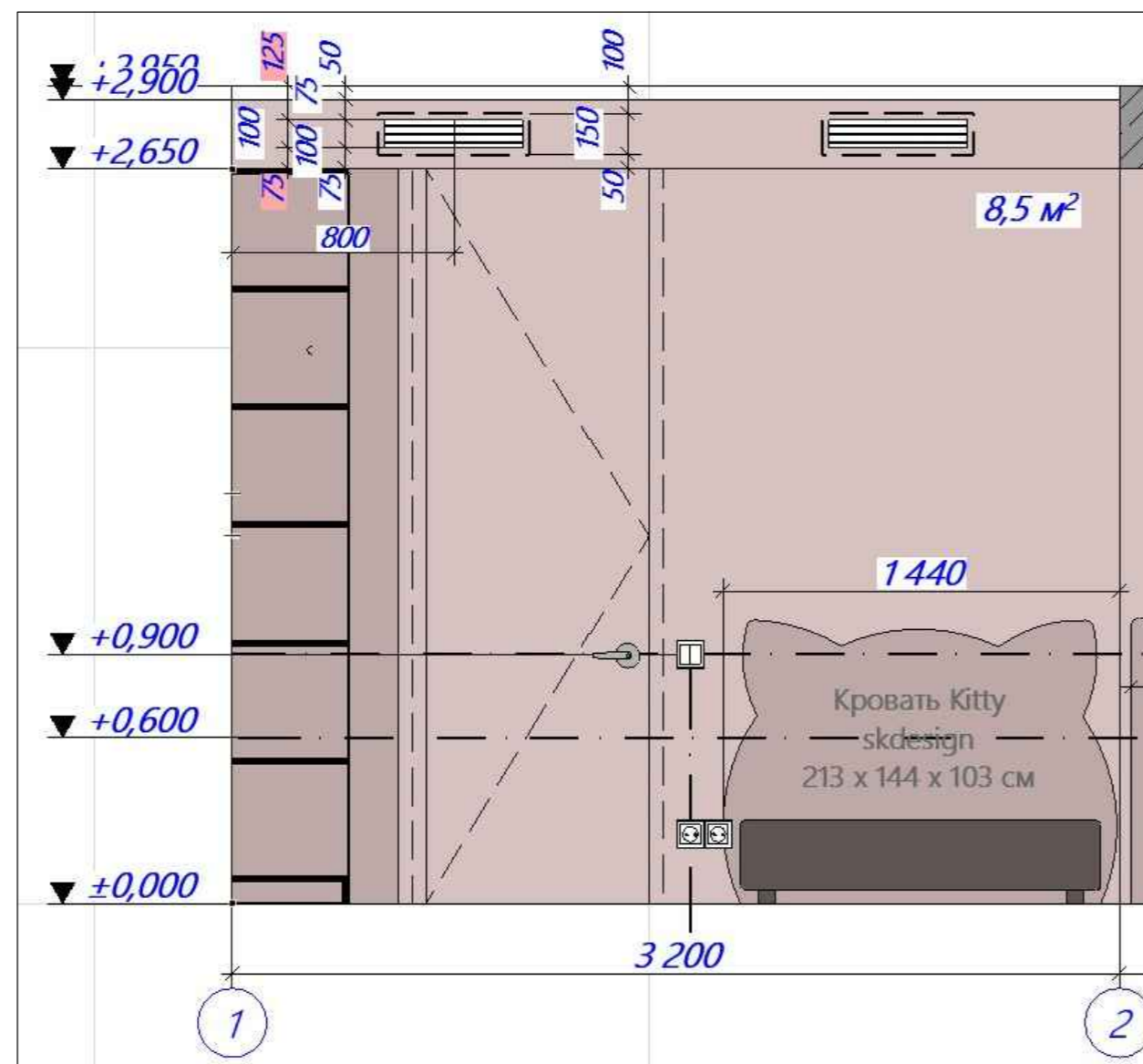
Согласовано					
Инв. № подл.					
Подп. и дата					
Взам. инв. №					

						0000/000-00-08			
						Квартира по адресу: Россия, г.Москва, ЖК-"Триколор"			
Изм.	Кол.уч.	Лист	№ док.	Подп.	Дата	Вентиляция, Кондиционирование	Стадия	Лист	Листов
Разработал		ИваНыч			10.04		Р	8	11
Проверил					10.04				
ГИП									
Н. контр.						План квартиры. Привязки пультов управления.	ООО "ИваНыч"		

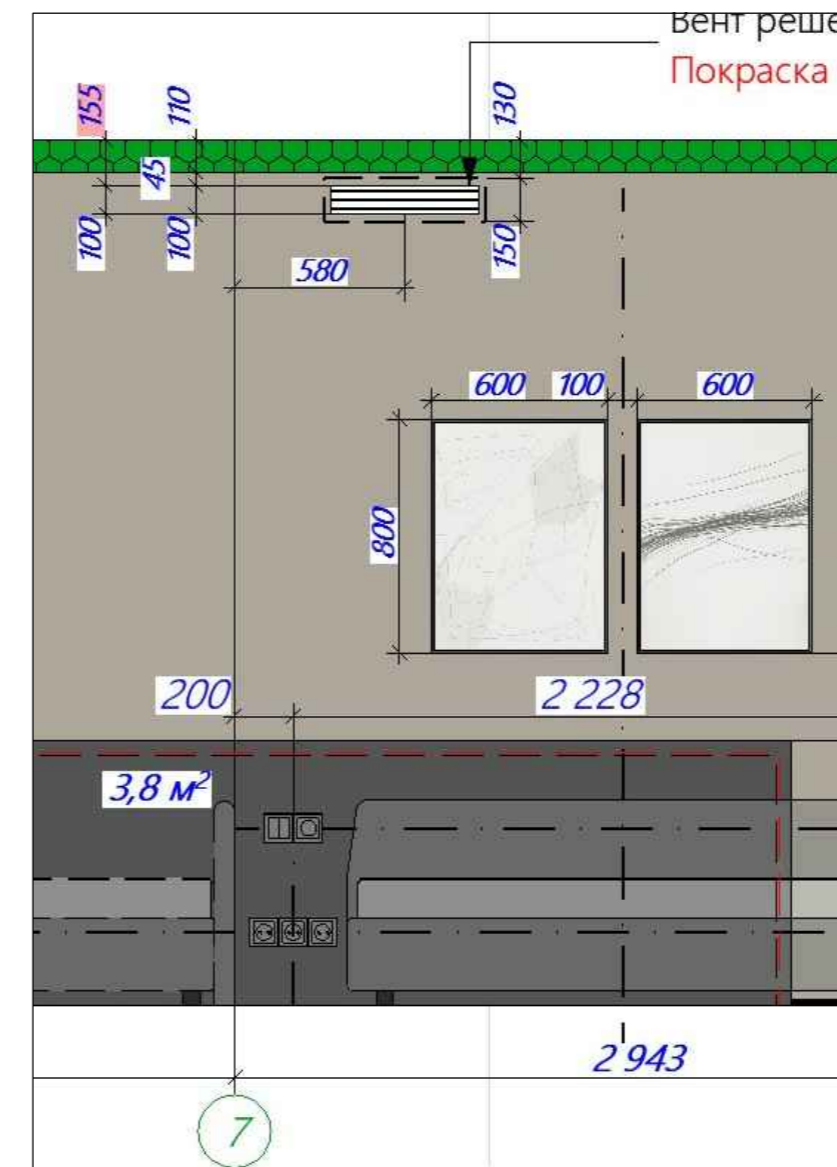
Детская - мальчика



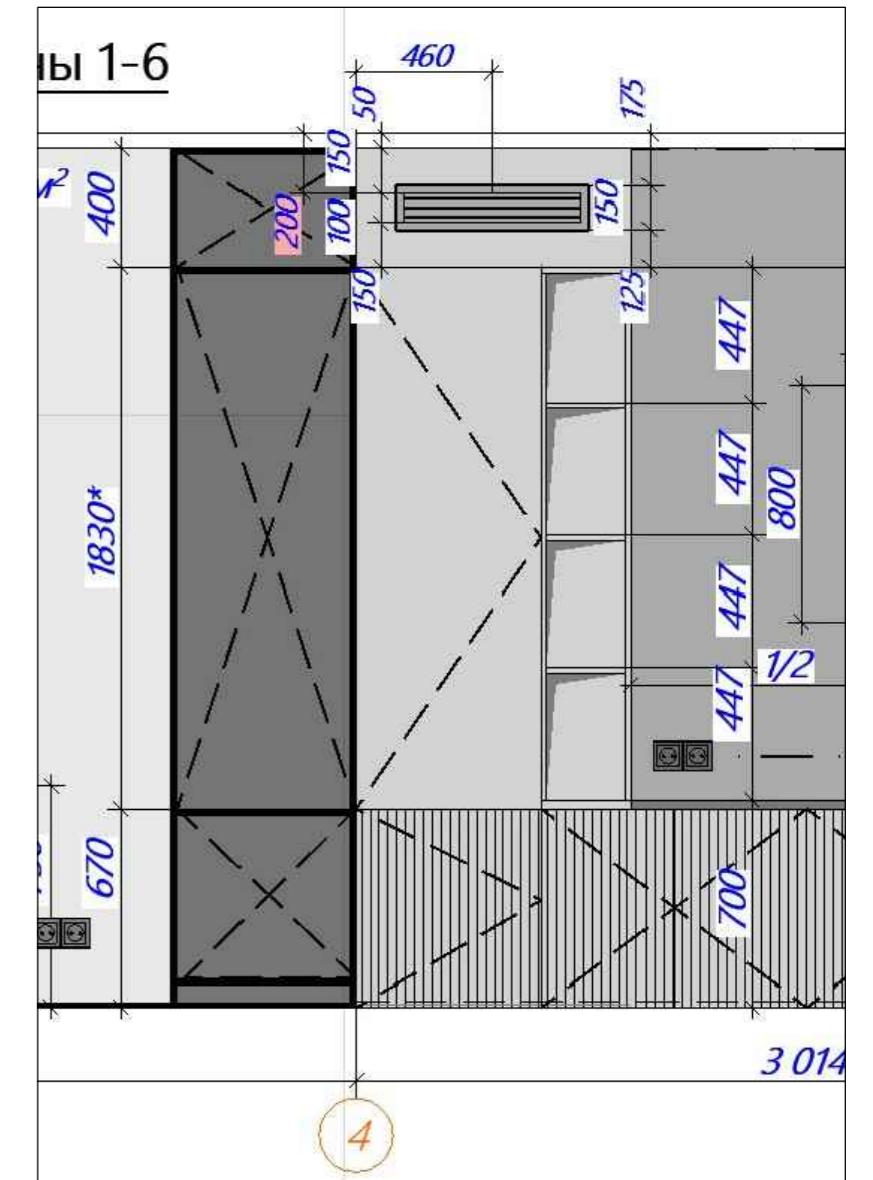
Детская - девочки



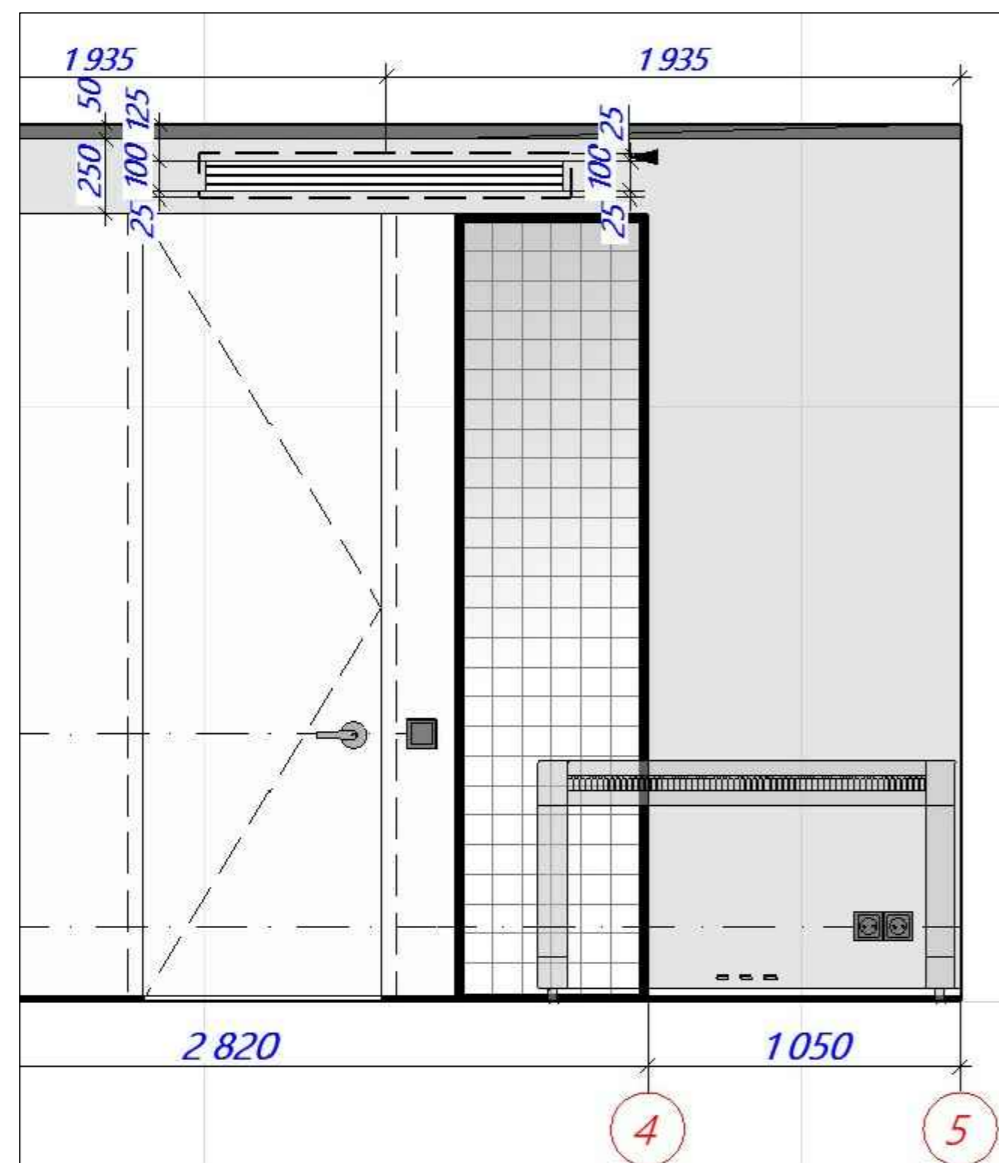
Спальня



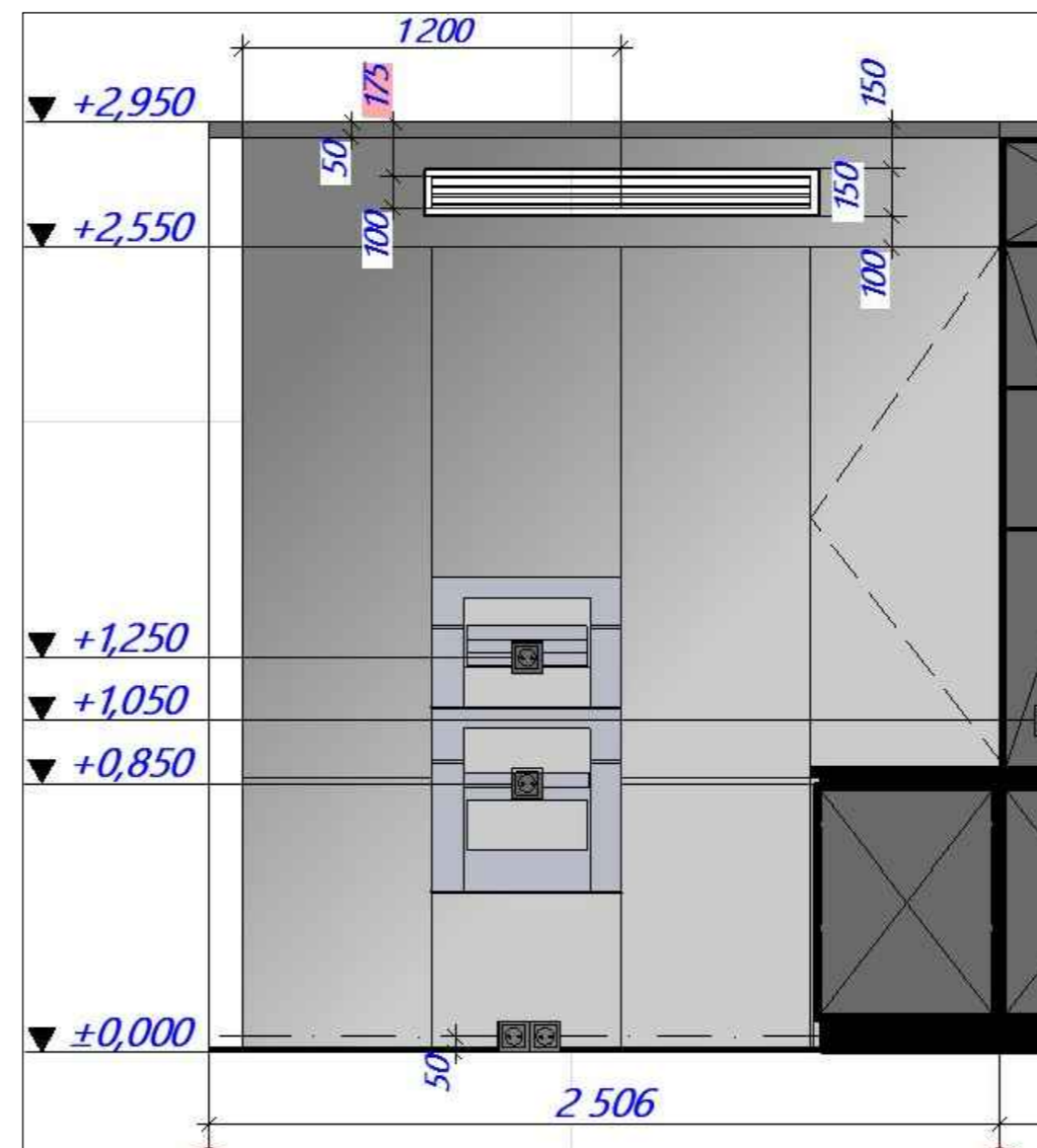
Кабинет



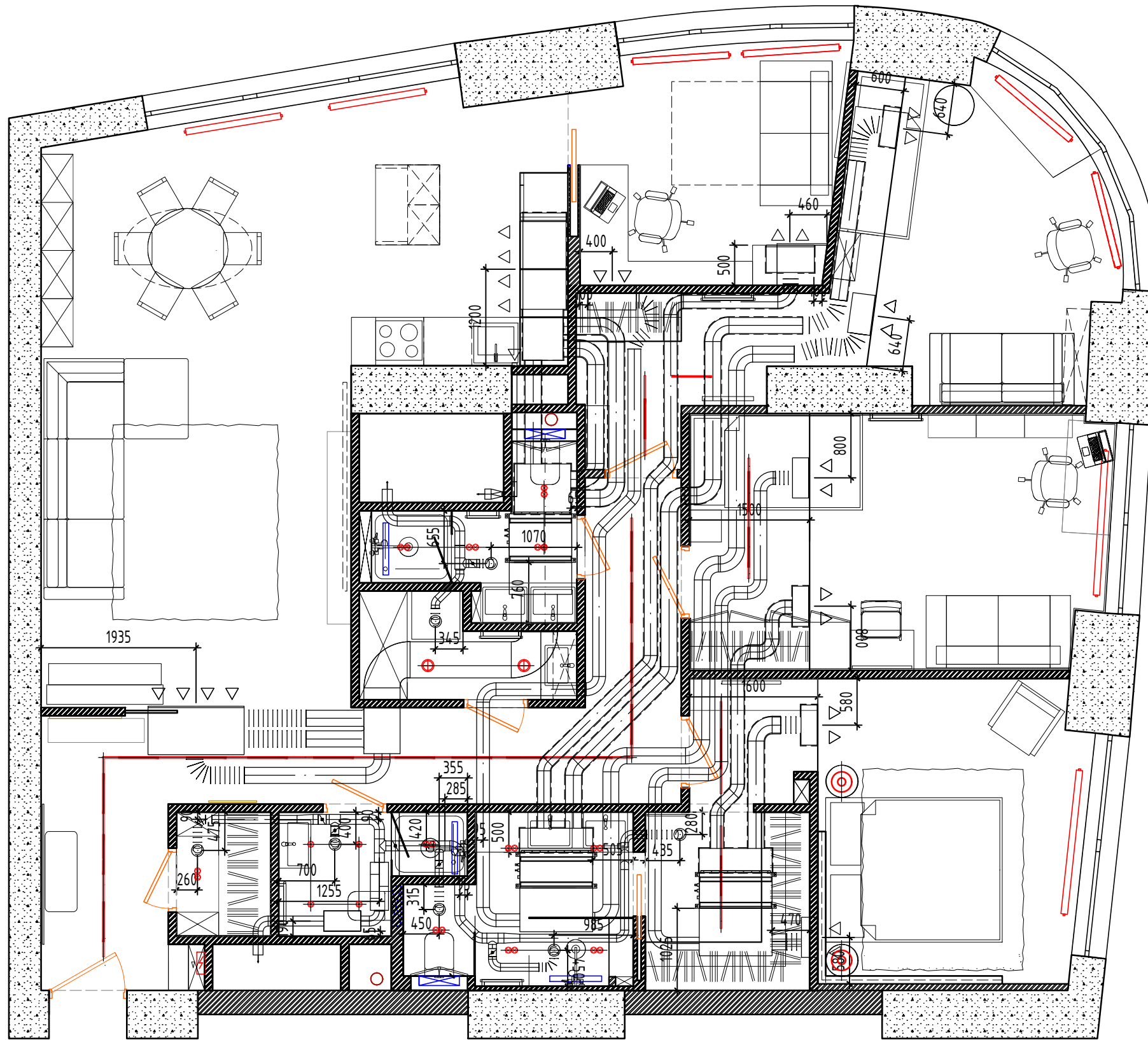
Гостиная



Гостиная-кухня

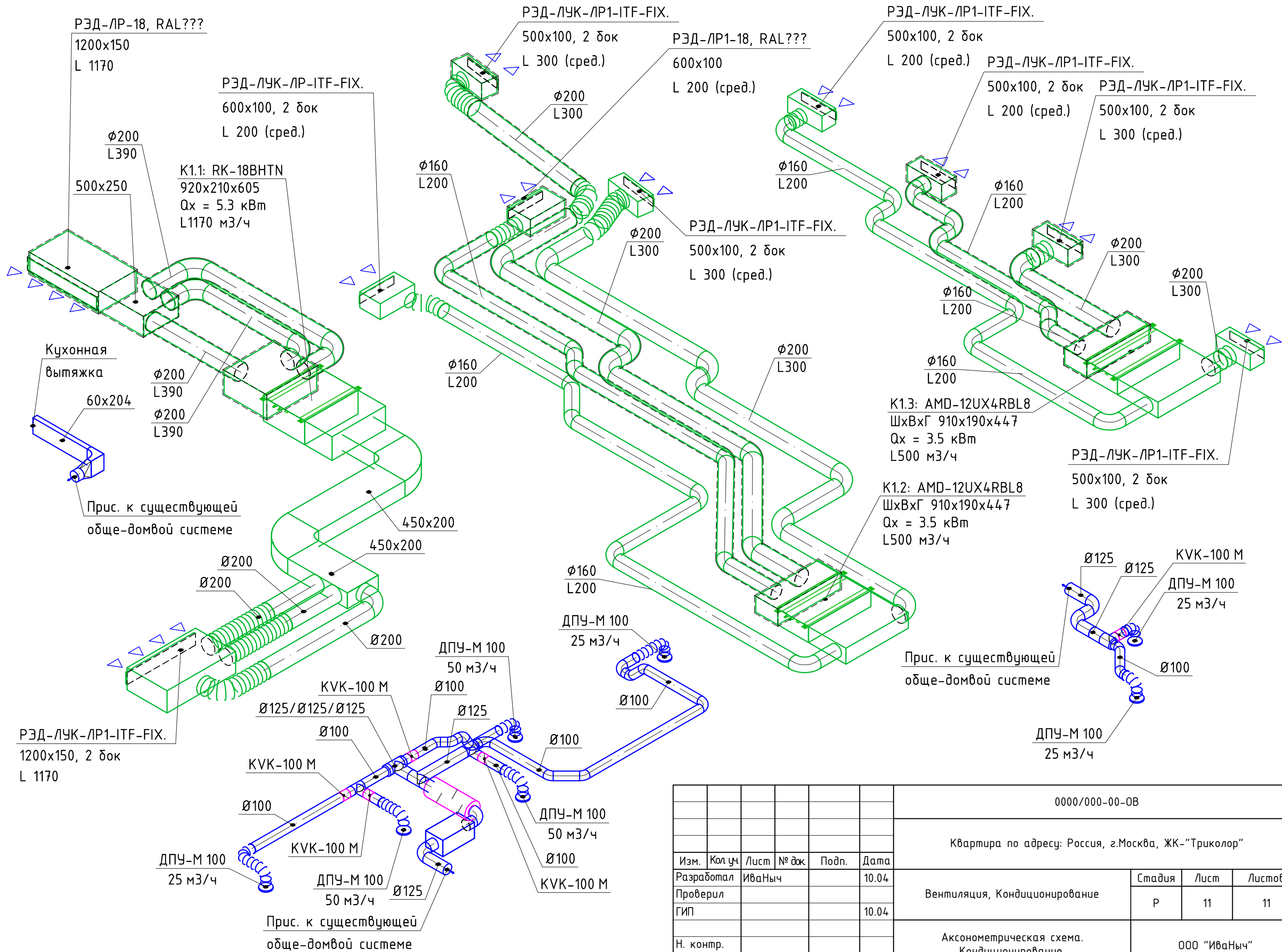


0000/000-00-0В					
Квартира по адресу: Россия, г.Москва, ЖК-"Триколор"					
Изм.	Кол. уч.	Лист	№ док.	Подп.	Дата
Разработал	ИваНыч				10.04
Проверил					
ГИП					10.04
Н. контр.					
Вентиляция, Кондиционирование				Стадия	Лист
				Р	9
План квартиры. Разрезы решеток.				Листов	
				11	
				000 "ИваНыч"	



Согласовано					
Взам. инв. №					
Подп. и дата					
Инв. № подл.					

						0000/000-00-08			
						Квартира по адресу: Россия, г.Москва, ЖК-"Триколор"			
Изм.	Кол.уч.	Лист	№ док.	Подп.	Дата	Вентиляция, Кондиционирование	Стадия	Лист	Листов
Разработал	Иваныч				10.04		Р	10	11
Проверил	ГИП				10.04	Привязки воздуховодов, технического и вент. оборудования.	ООО "Иваныч"		
Н. контр.									



Согласовано	
Взам. инв. №	
Подп. и дата	
Инв. № подл.	

0000/000-00-0В							
Квартира по адресу: Россия, г.Москва, ЖК-"Триколор"							
Изм.	Кол.уч.	Лист	№ док.	Подп.	Дата		
Разработал	Иваныч				10.04		
Проверил							
ГИП					10.04		
Н. контр.							
Вентиляция, Кондиционирование					Стадия	Лист	Листов
Аксонометрическая схема. Кондиционирование.					Р	11	11
					ООО "Иваныч"		