

ВЕДОМОСТЬ РАБОЧИХ ЧЕРТЕЖЕЙ ОСНОВНОГО КОМПЛЕКТА КД

Лист	Наименование	Примечание
1	Общие данные	
2	Схема расположения мауэрлатов на отм. низа +3,200	
3	Конструкции чердачного перекрытия на отм. низа +3,350. 3D виды	
4	Схема расположения конструкций чердачного перекрытия на отм. верха +3,550	
5	Балки чердачного перекрытия Б1 ÷ Б12. Схема сплачивания.	
6	Конструкции крыши. 3D вид	
7	Схема расположения конструкций крыши	
8	Фасады 2-б, И-В и В-И. Фрагмент 1 фасада.	
9	Сечение 1-1	
10	Сечения 2-2 и 3-3	
11	Сечение 4-4	
12	Стропильные ноги Сн1 ÷ Сн9. Схема сплачивания	
13	Стропильные ноги Сн10 ÷ Сн12, Сн14, Сн15, Снв1, Снв2. Схема сплачивания	

ВЕДОМОСТЬ ССЫЛОЧНЫХ И ПРИЛАГАЕМЫХ ДОКУМЕНТОВ

Обозначение	Наименование	Примечание
	<u>Ссылочные документы</u>	
ГОСТ 8486-86	Пиломатериалы хвойных пород. Технические условия	
ГОСТ Р 53292-2009	Огнезащитные составы и вещества для древесины и материалов на ее основе. Общие требования. Методы испытаний	
ГОСТ 10950-2013	Пиломатериалы хвойных пород. Антисептическая обработка способом нанесения на поверхность	
	<u>Прилагаемые документы</u>	
2024-415-КД.С	Спецификация оборудования, изделий и материалов	на 2 листах

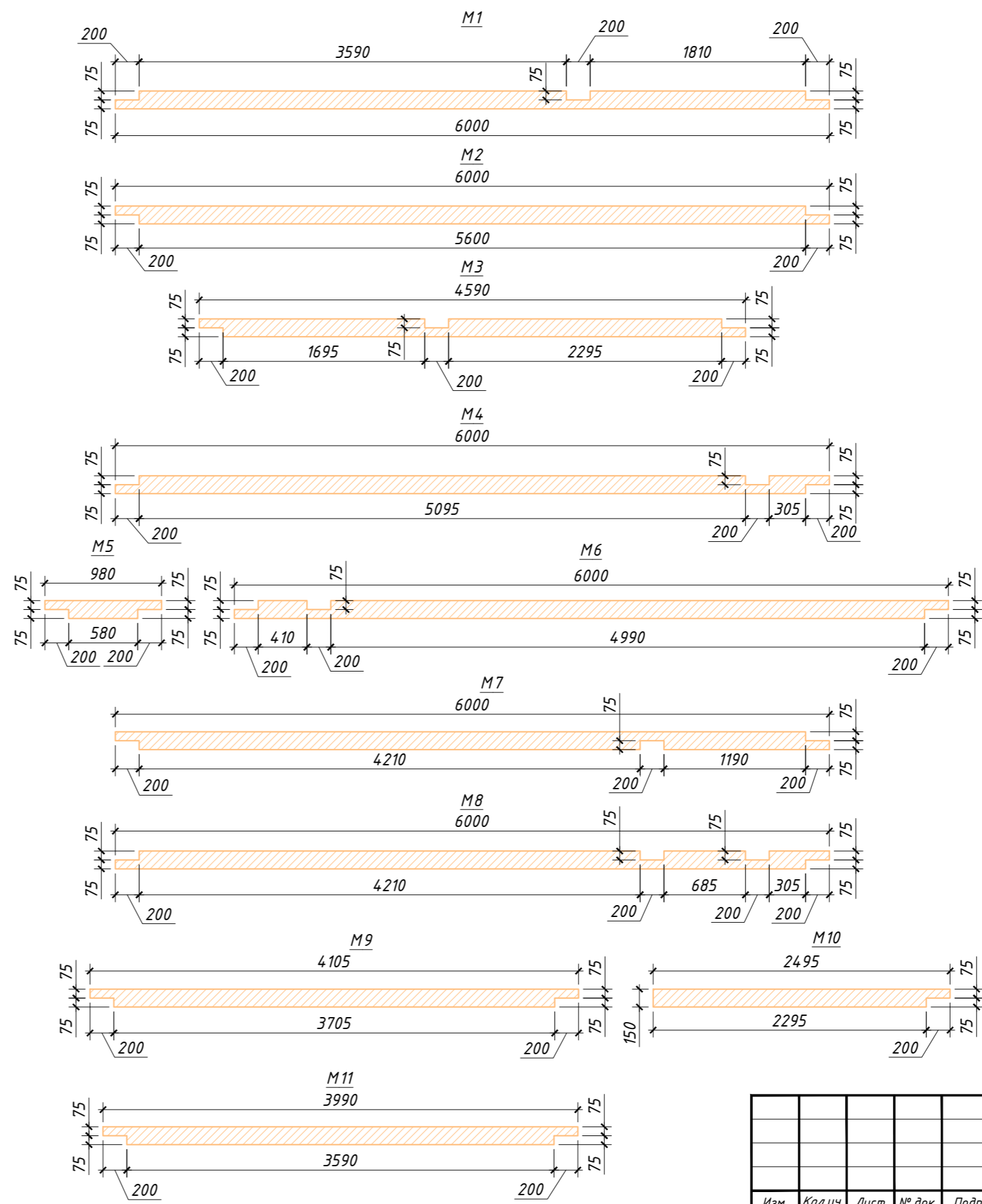
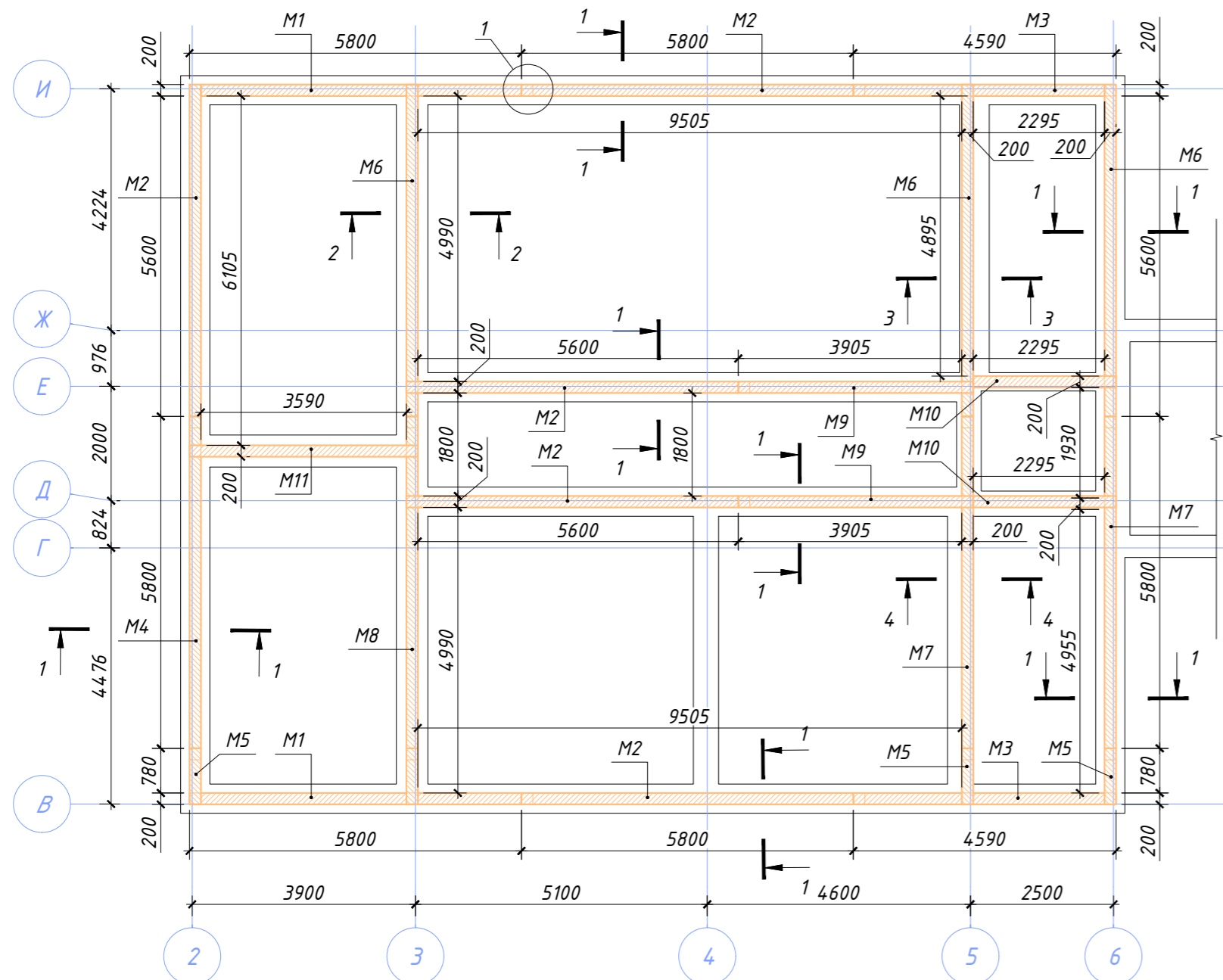
ОБЩИЕ УКАЗАНИЯ

- Рабочие чертежи марки КД капитального ремонта зданий социально-реабилитационного центра ГБУСОН РО «СРЦ Егорлыкского района» по адресу: ст. Егорлыкская, пер. Первомайский, 149 разработаны на основании:
 - технического задания на проектирование;
 - заключения о техническом обследовании.
- Технические решения, принятые в рабочих чертежах, соответствуют техническим требованиям строительных, экологических, санитарно-гигиенических, противопожарных и других норм, действующих на территории Российской Федерации и обеспечивают безопасную для жизни и здоровья людей эксплуатацию объекта при соблюдении предусмотренных рабочими чертежами мероприятий, в том числе:
 - СП 20.13330.2016 "Нагрузки и воздействия";
 - СП 131.13330.2020 "Строительная климатология";
 - СП 64.13330.2017 "Деревянные конструкции".
- За относительную отметку 0,000 принята отметка чистого пола первого этажа существующего здания.
- Степень огнестойкости зданий - II.
- Уровень ответственности зданий - нормальный.
- Класс функциональной пожарной опасности - Ф 1.1
- Класс конструктивной пожарной опасности - С1
- Существующее здание кирпичное, с несущими наружными и внутренними стенами. Чердачное перекрытие - по деревянным балкам.
- Рабочей документацией марки КД предусмотрено возведение новых деревянных конструкций в осях 2-б и В-И существующего здания:
 - мауэрлатов на относительной отм. низа +3,200;
 - чердачного перекрытия на относительной отметке верха +3,550;
 - конструкций крыши.
- Огне- и биозащиту деревянных конструкций выполнить с учетом требований ГОСТ Р 53292-2009. "Огнезащитные составы и вещества для древесины и материалов на ее основе. Общие требования. Методы испытаний" и ГОСТ 10950-2013 "Пиломатериалы хвойных пород. Антисептическая обработка способом нанесения на поверхность".
- Установку в проектное положение отдельных элементов выполнить с применением оцинкованного крепежа для деревянного домостроения - уголков крепежных, оцинкованных болтов и гаек. Перфорированный крепеж для деревянного домостроения закрепить на шурупы по дереву с потайной головкой TORX St Zn TX25 или аналогичные, если иное не указано на чертежах.
- Выполняемые работы освидетельствовать актами на скрытые работы.

						2024-415-КД			
						Капитальный ремонт зданий ГБУСОН РО «СРЦ Егорлыкского района» по адресу: ст. Егорлыкская, пер. Первомайский, 149			
Изм.	Кол.уч.	Лист	№ док.	Подпись	Дата	Стадия	Лист	Листов	
						Здание социально-реабилитационного центра для несовершеннолетних	Р	1	13
Разраб.		Чекарь			06.2024				
Проверил		Толмасов				Общие данные	ИП Толмасов Е.В.		

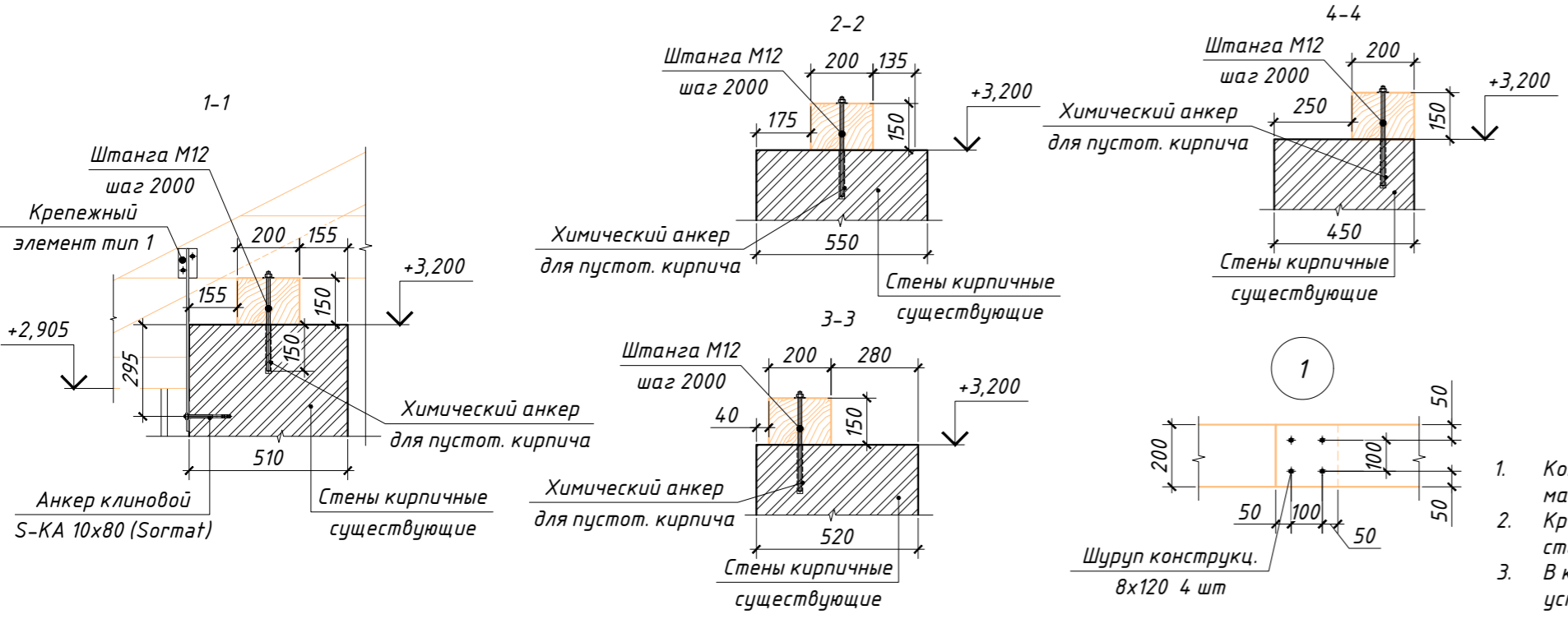
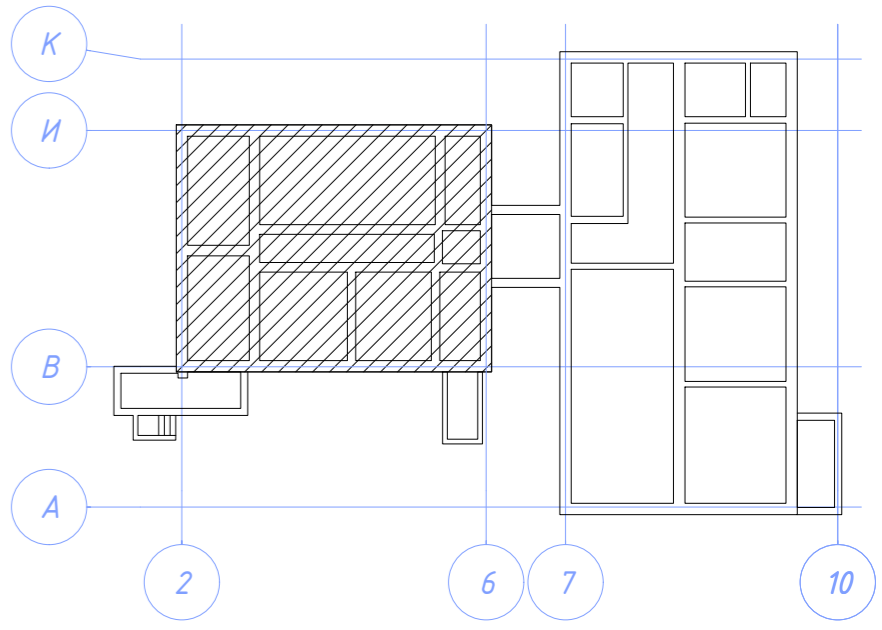
Согласовано
Взамен инв. №
Подпись и дата
Инв. № подл.

СХЕМА РАСПОЛОЖЕНИЯ МАУЭРЛАТОВ НА ОТМ. НИЗА +3,200



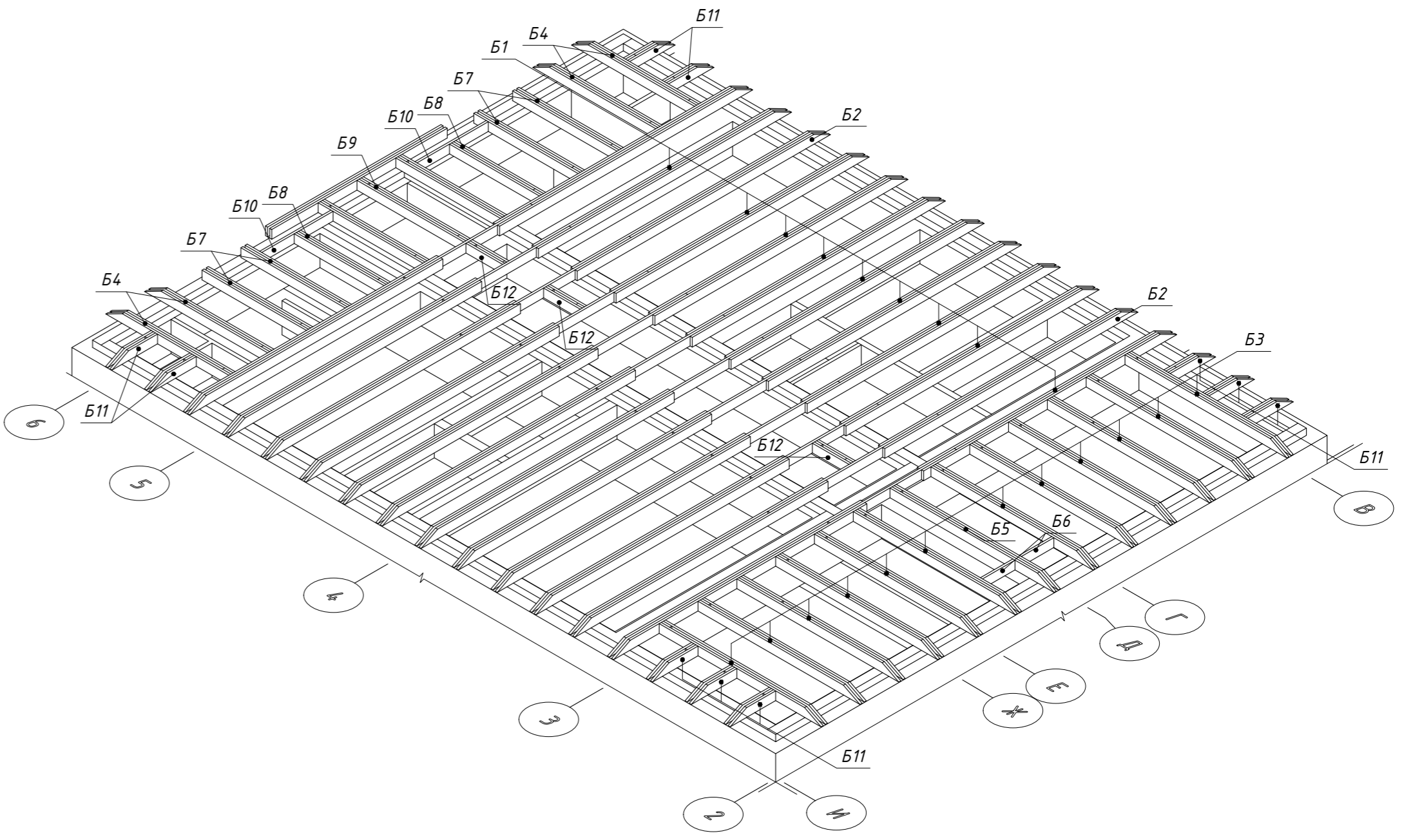
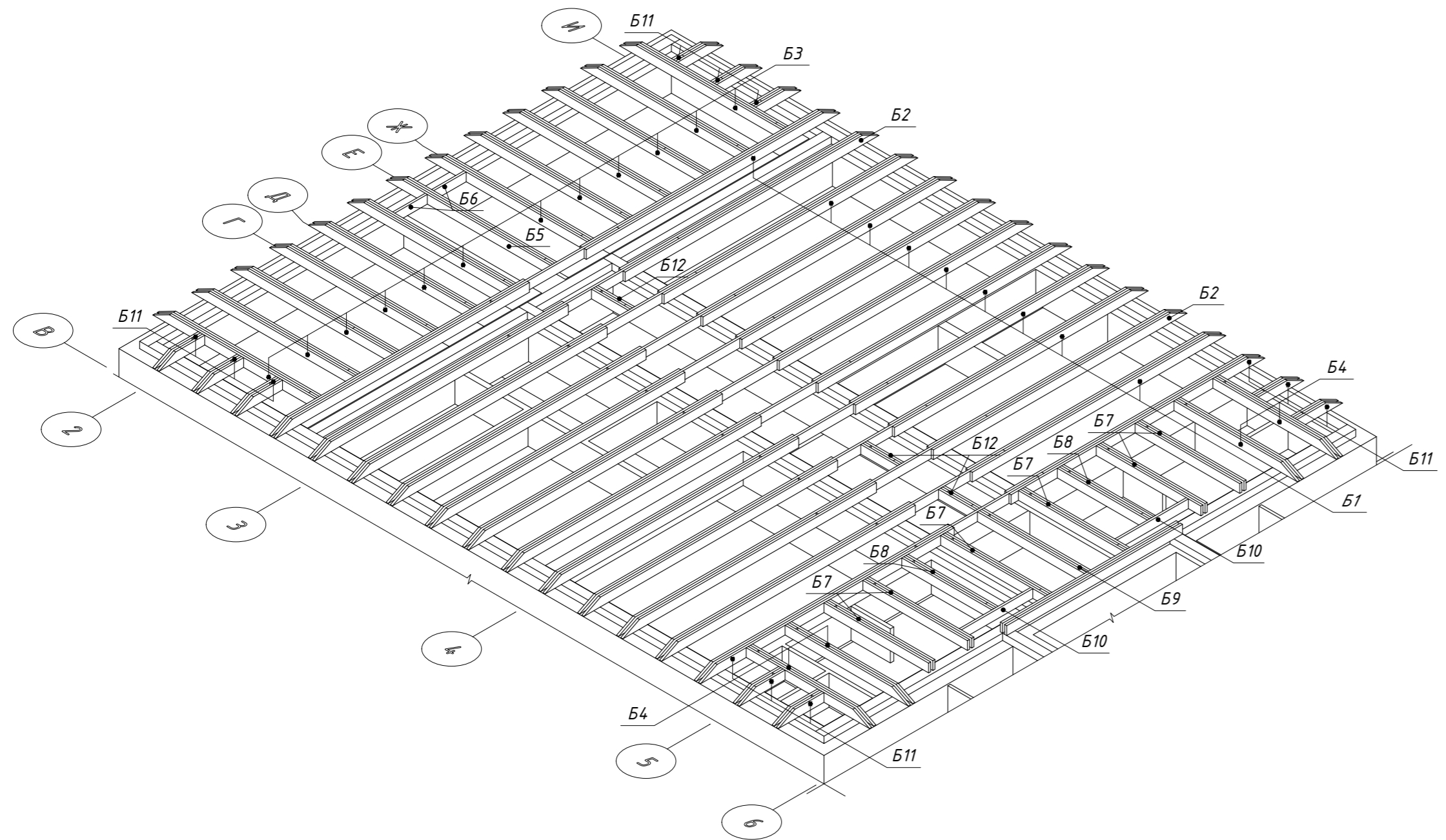
ВЕДОМОСТЬ ЭЛЕМЕНТОВ

Марка	Наименование марки	Сечение		Длина, мм	Кол-во, шт	Примечание
		толщина, мм	высота, мм			
M1	Брус обрезной	200	150	6000	2	
M2	Брус обрезной	200	150	6000	5	
M3	Брус обрезной	200	150	4590	2	
M4	Брус обрезной	200	150	6000	1	
M5	Брус обрезной	200	150	980	3	
M6	Брус обрезной	200	150	6000	3	
M7	Брус обрезной	200	150	6000	2	
M8	Брус обрезной	200	150	6000	1	
M9	Брус обрезной	200	150	4105	2	
M10	Брус обрезной	200	150	2495	2	
M11	Брус обрезной	200	150	3990	1	



- Конструкции мауэрлатов установить на слой рулонного битумосодержащего гидроизоляционного материала.
- Крепление на штангу M12 использовать для временной фиксации собранных элементов мауэрлатов к стенам.
- В качестве основного крепления использовать крепежный элемент тип 1, устанавливаемый после установки в проектное положение конструкций чердачного перекрытия и крыши.

Изм.						2024-415-КД					
Капитальный ремонт зданий ГБУСОН РО «СРЦ Егорлыкского района» по адресу: ст. Егорлыкская, пер. Первомайский, 149						Здание социально-реабилитационного центра для несовершеннолетних					
ИП Толмасов Е.В.						ИП Толмасов Е.В.					

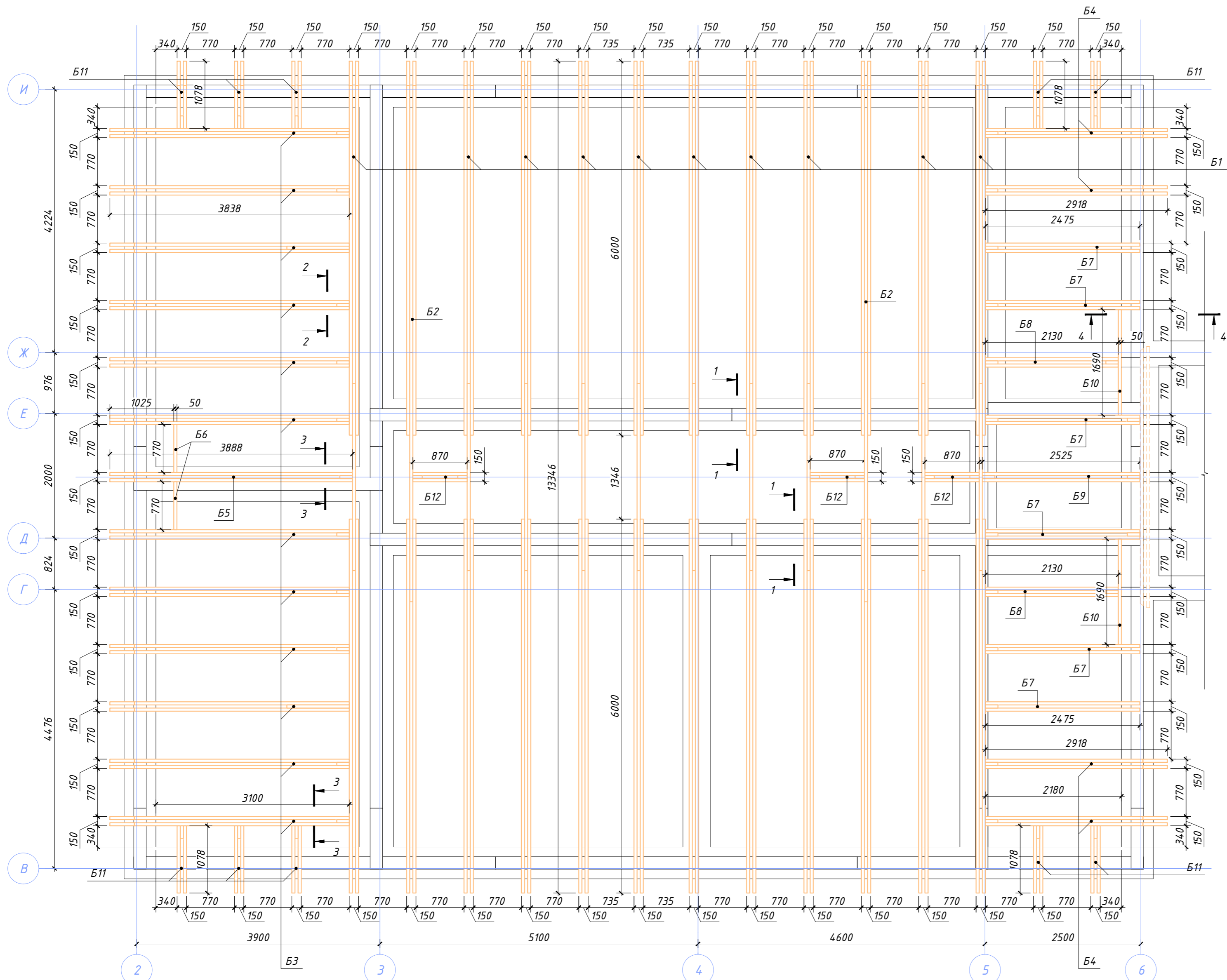


Согласовано
Взамен инв. №
Подпись и дата
Инв. № посл.

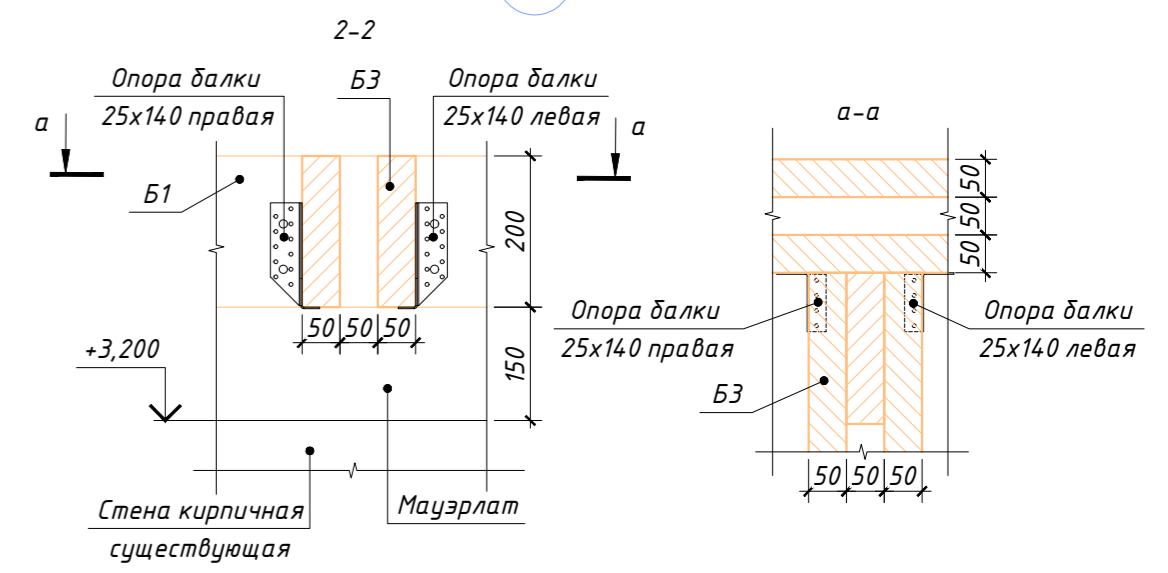
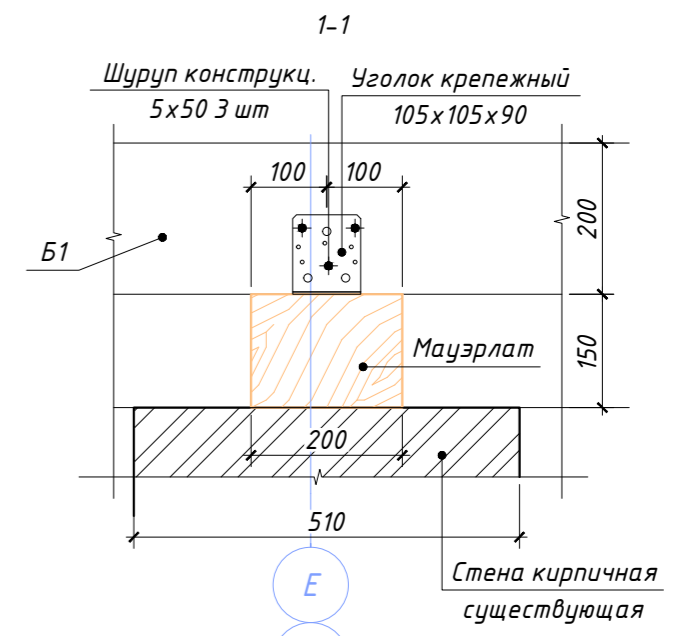
						2024-415-КД		
						Капитальный ремонт зданий ГБУСОН РО «СРЦ Егорлыкского района» по адресу: ст. Егорлыкская, пер. Первомайский, 149		
Изм.	Колуч.	Лист	№ док.	Подпись	Дата	Этадия	Лист	Листов
Разраб.	Чекарь			<i>Чекарь</i>	06.2024	Р	3	13
Проверил	Толмасов					ИП Толмасов Е.В.		
						Конструкции чердачного перекрытия на отм. низа +3,350. 3D виды		

СХЕМА РАСПОЛОЖЕНИЯ КОНСТРУКЦИЙ ЧЕРДАЧНОГО ПЕРЕКРЫТИЯ НА ОТМ. ВЕРХА +3,550

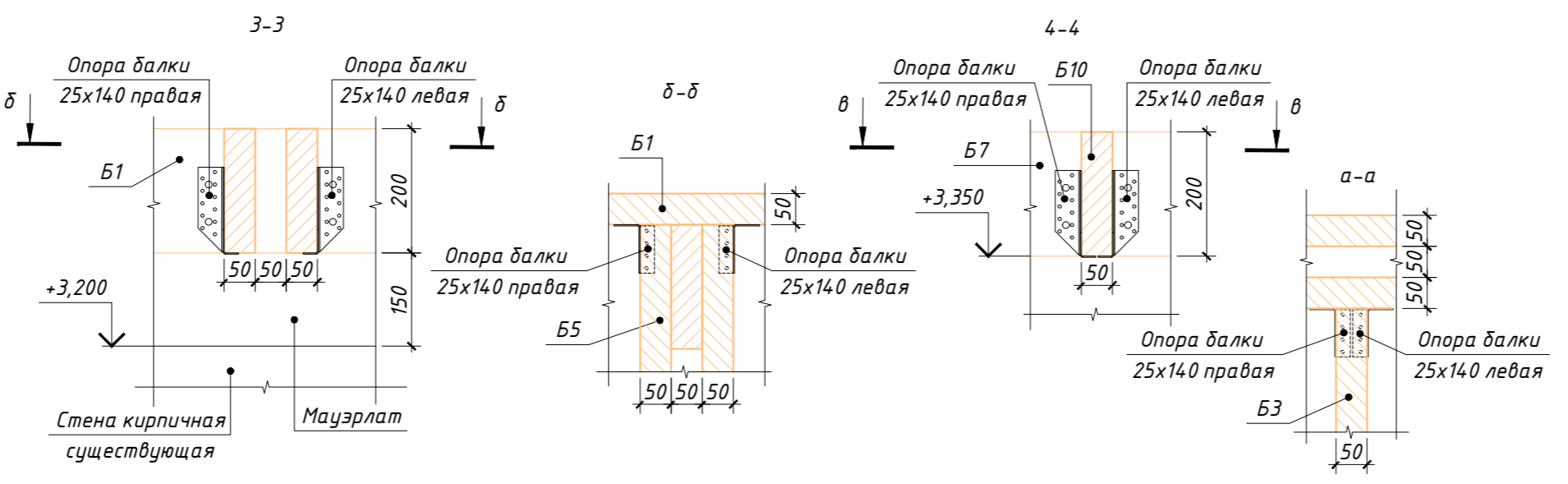
ВЕДОМОСТЬ ЭЛЕМЕНТОВ



Марка	Наименование марки	Сечение		Длина, мм	Кол-во, шт	Примечание
		толщина, мм	высота, мм			
Б1	Доска обрезная	50	200	27000	10	
Б2	Доска обрезная	50	200	28000	2	
Б3	Доска обрезная	50	200	7876	12	
Б4	Доска обрезная	50	200	6036	4	
Б5	Доска обрезная	50	200	7976	1	
Б6	Доска обрезная	50	200	770	2	
Б7	Доска обрезная	50	200	5450	6	
Б8	Доска обрезная	50	200	4660	2	
Б9	Доска обрезная	50	200	5450	1	
Б10	Доска обрезная	50	200	1690	2	
Б11	Доска обрезная	50	200	2356	10	
Б12	Доска обрезная	50	200	2040	3	



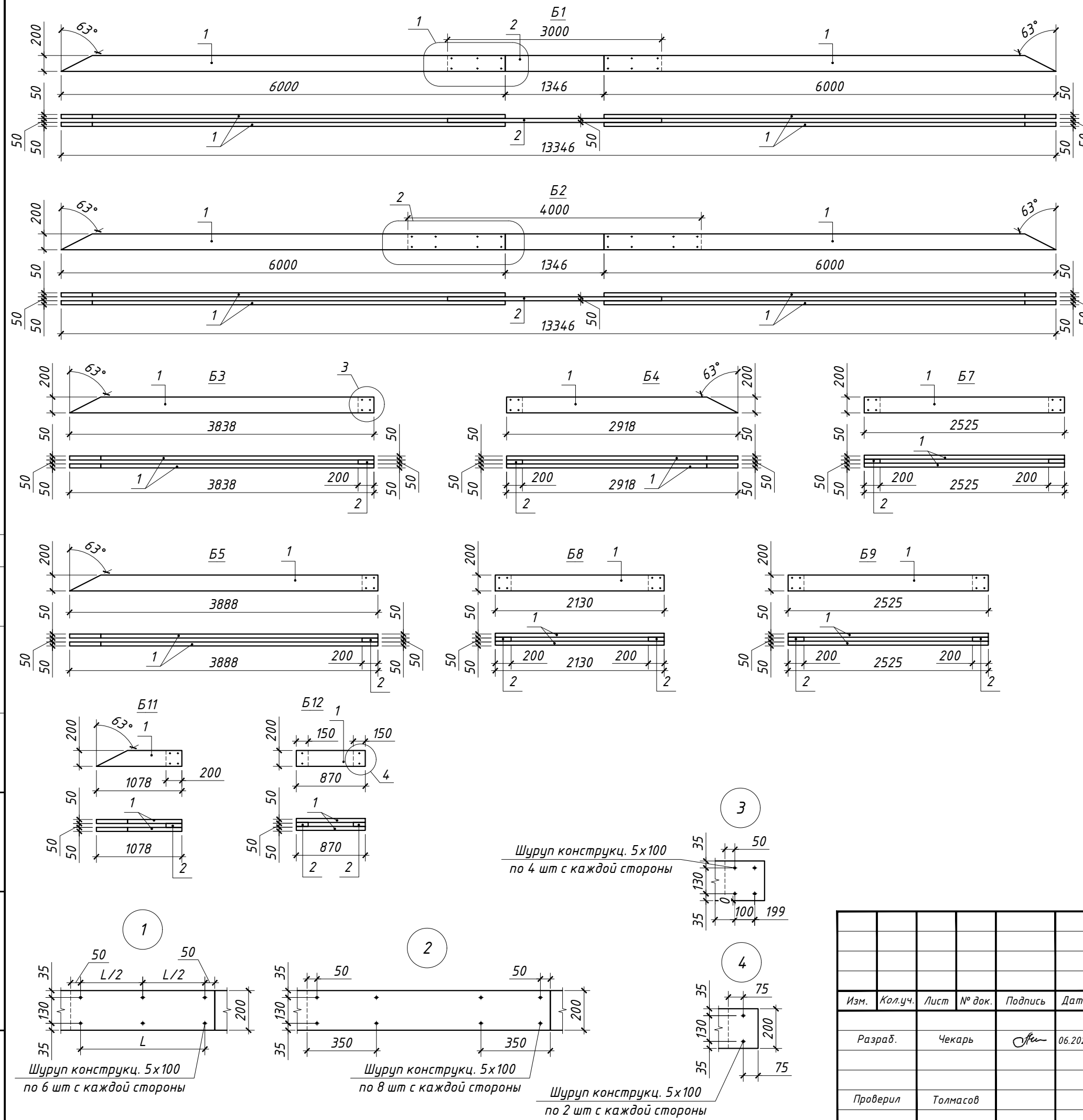
1. Опоры балки 25x140 (левая, правая) закрепить на шурупы по дереву с потайной головкой TORX 5x50 St Zn TX25 или аналогичный по 8 шт на опору.



2024-415-КД					
Капитальный ремонт зданий ГБУСОН РО «СРЦ Егорлыкского района» по адресу: ст. Егорлыкская, пер. Первомайский, 149					
Изм.	Кол.уч.	Лист	№ док.	Подпись	Дата
Разраб.	Чекарь	Офи	06.2024		
Проверил	Толмасов				
Здание социально-реабилитационного центра для несовершеннолетних				Стадия	Лист
Схема расположения конструкций чердачного перекрытия на отм. верха +3,550				Р	4
				Листов	13
				ИП Толмасов Е.В.	

Согласовано
Взамен инв. №
Подпись и дата
Инв. № подл.

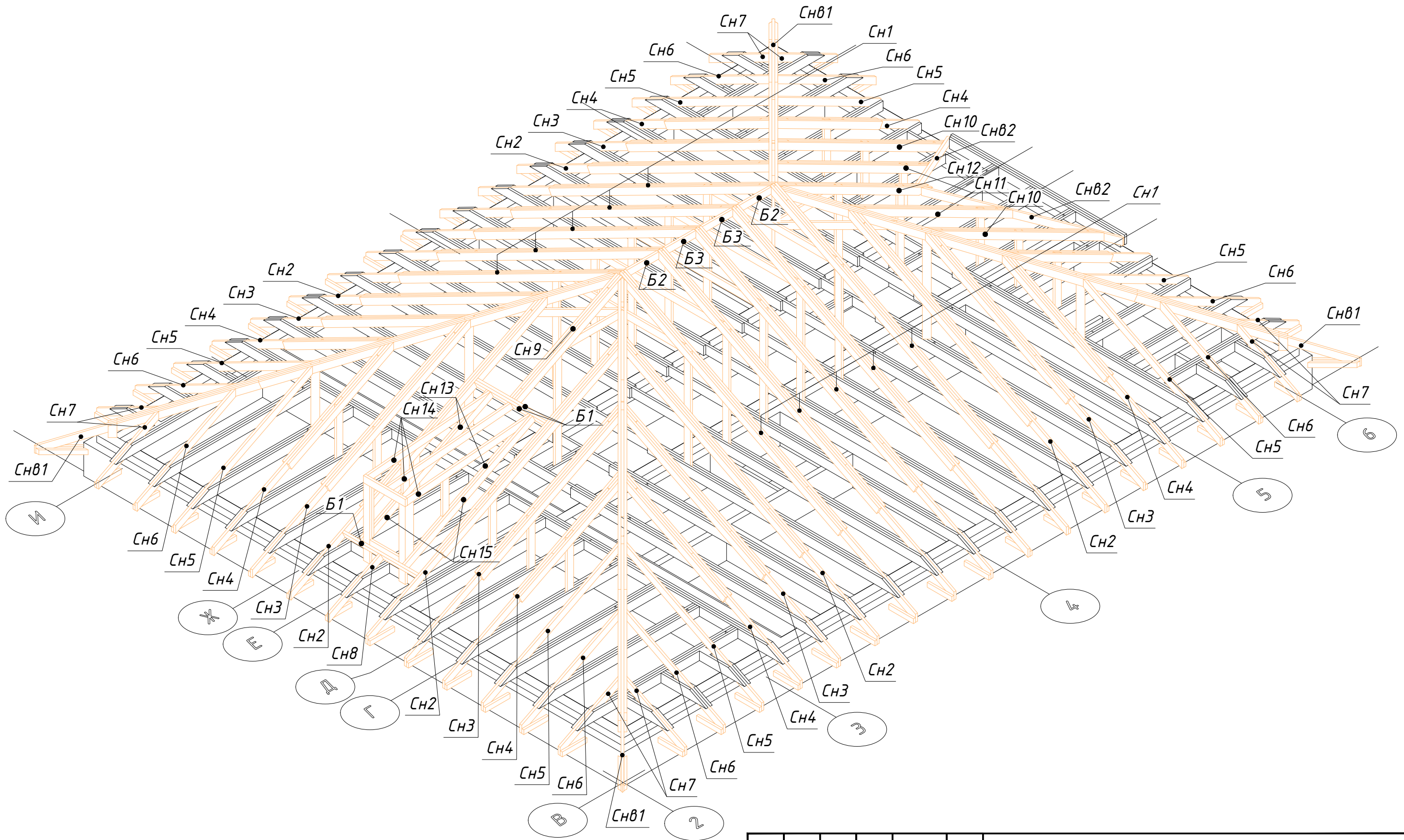
ВЕДОМОСТЬ ЭЛЕМЕНТОВ



Марка	Наименование марки	Сечение		Длина, мм	Кол-во, шт	Примечание
		толщина, мм	высота, мм			
Б1						
1	Доска обрезная	50	200	6000	4	
2	Доска обрезная	50	200	3000	1	27000
Б2						
1	Доска обрезная	50	200	6000	4	
2	Доска обрезная	50	200	4000	1	28000
Б3						
1	Доска обрезная	50	200	3838	2	
2	Доска обрезная	50	200	200	1	7876
Б4						
1	Доска обрезная	50	200	2918	2	
2	Доска обрезная	50	200	200	1	6036
Б5						
1	Доска обрезная	50	200	3888	2	
2	Доска обрезная	50	200	200	1	7976
Б7						
1	Доска обрезная	50	200	2525	2	
2	Доска обрезная	50	200	200	2	5450
Б8						
1	Доска обрезная	50	200	2130	2	
2	Доска обрезная	50	200	200	2	4660
Б9						
1	Доска обрезная	50	200	2525	2	
2	Доска обрезная	50	200	200	2	5450
Б11						
1	Доска обрезная	50	200	1078	2	
2	Доска обрезная	50	200	200	1	2356
Б12						
1	Доска обрезная	50	200	870	2	
2	Доска обрезная	50	200	150	2	2040

Согласовано
Взамен инв. №
Подпись и дата
Инв. № подл.

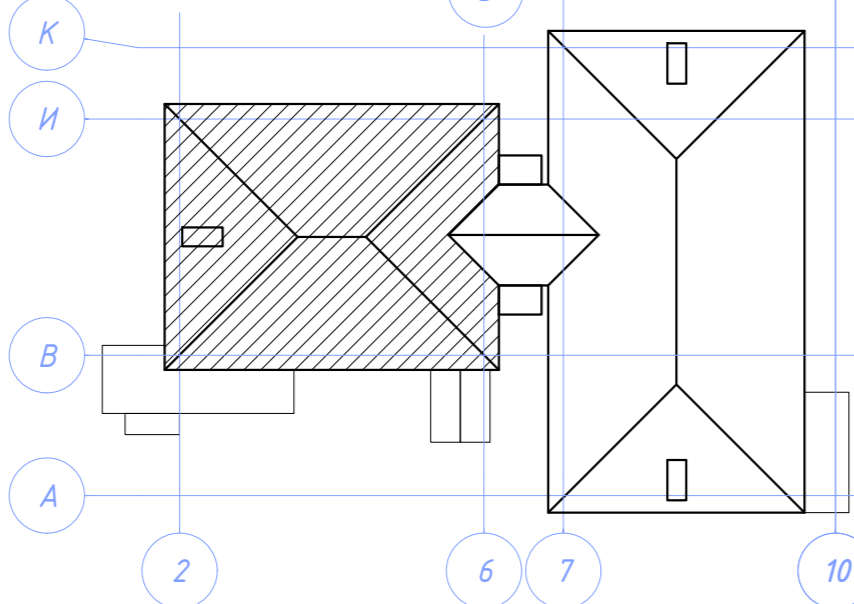
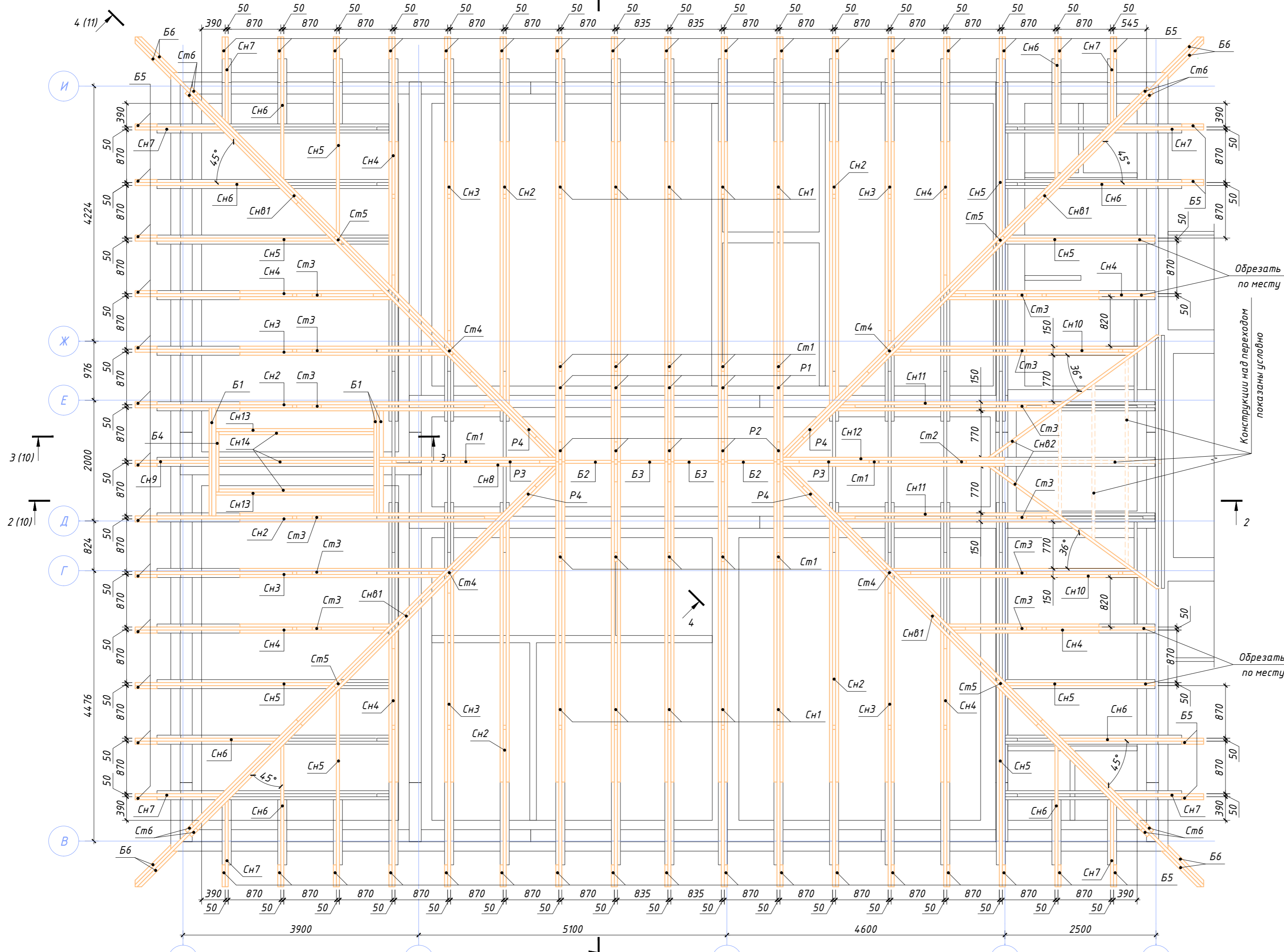
2024-415-КД					
Капитальный ремонт зданий ГБУСОН РО «СРЦ Егорлыкского района» по адресу: ст. Егорлыкская, пер. Первомайский, 149					
Изм.	Кол.уч.	Лист	№ док.	Подпись	Дата
Разраб.	Чекарь			<i>Офи</i>	06.2024
Проверил	Толмасов				
Здание социально-реабилитационного центра для несовершеннолетних				Стадия	Лист
Балки чердачного перекрытия Б1 ÷ Б12. Схема сплачивания.				Р	5
ИП Толмасов Е.В.				Листов	13



Согласовано	
Взамен инв. №	
Подпись и дата	
Инв. № подл.	

						2024-415-КД		
						Капитальный ремонт зданий ГБУСОН РО «СРЦ Егорлыкского района» по адресу: ст. Егорлыкская, пер. Первомайский, 149		
Изм.	Кол.уч.	Лист	№ док.	Подпись	Дата	Этадия	Лист	Листов
						Р	6	13
Разраб.		Чекарь		<i>Чекарь</i>	06.2024	Здание социально-реабилитационного центра для несовершеннолетних		
Проверил		Толмасов				ИП Толмасов Е.В.		

1(9) СХЕМА РАСПОЛОЖЕНИЯ КОНСТРУКЦИЙ КРЫШИ



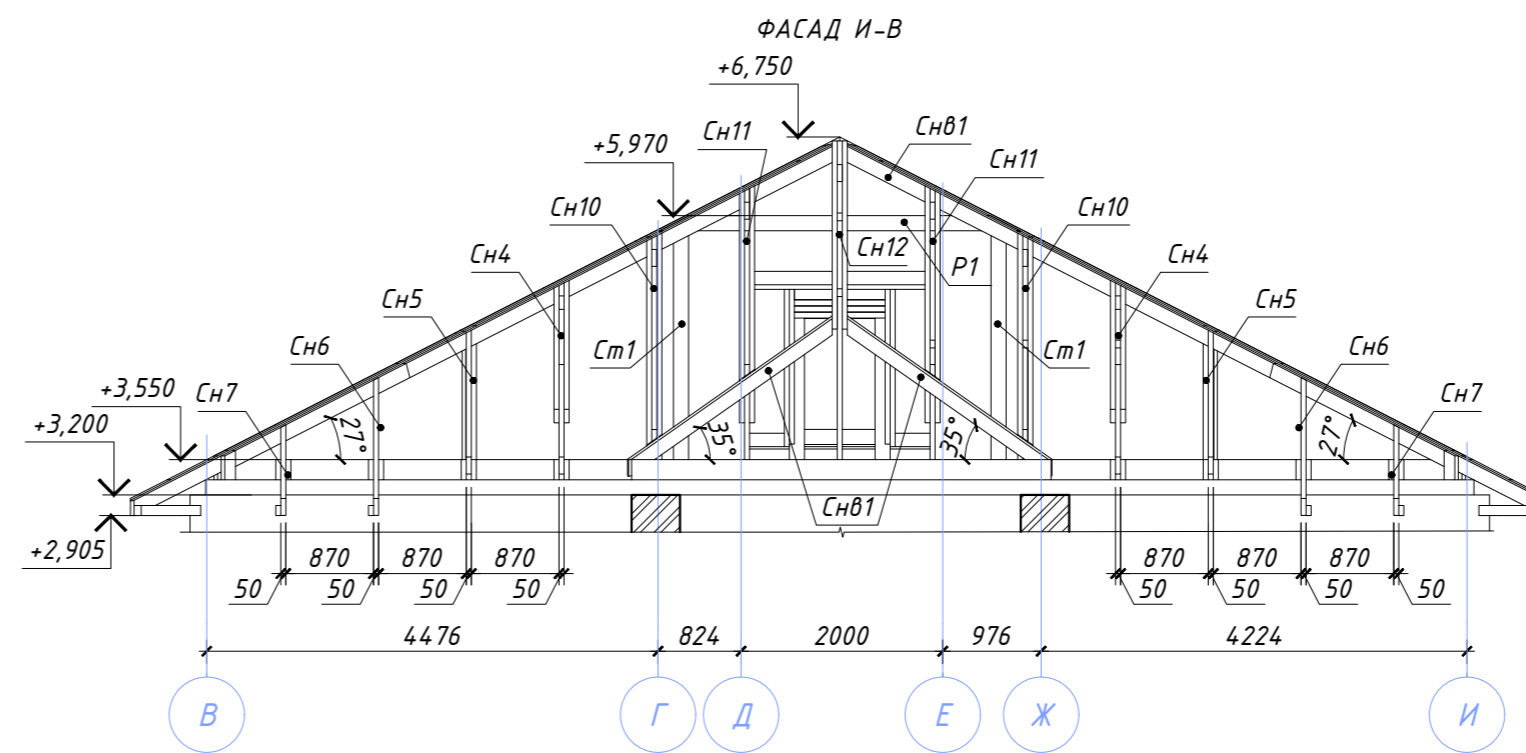
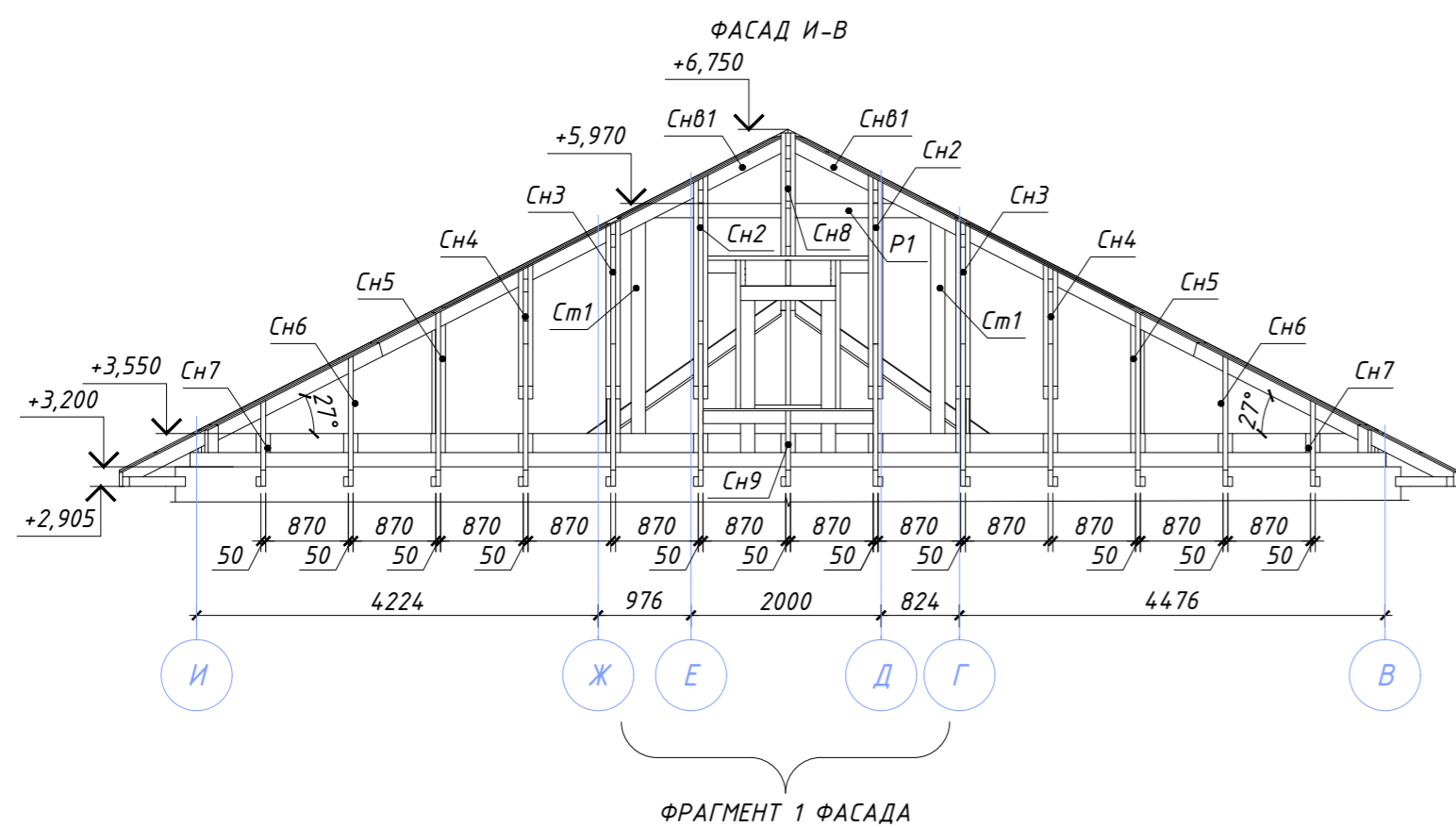
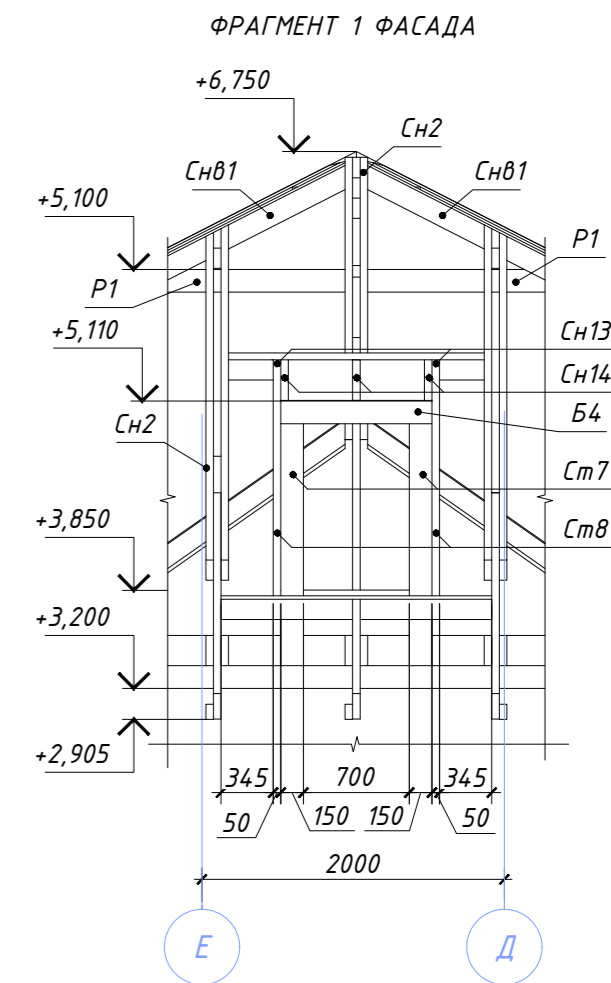
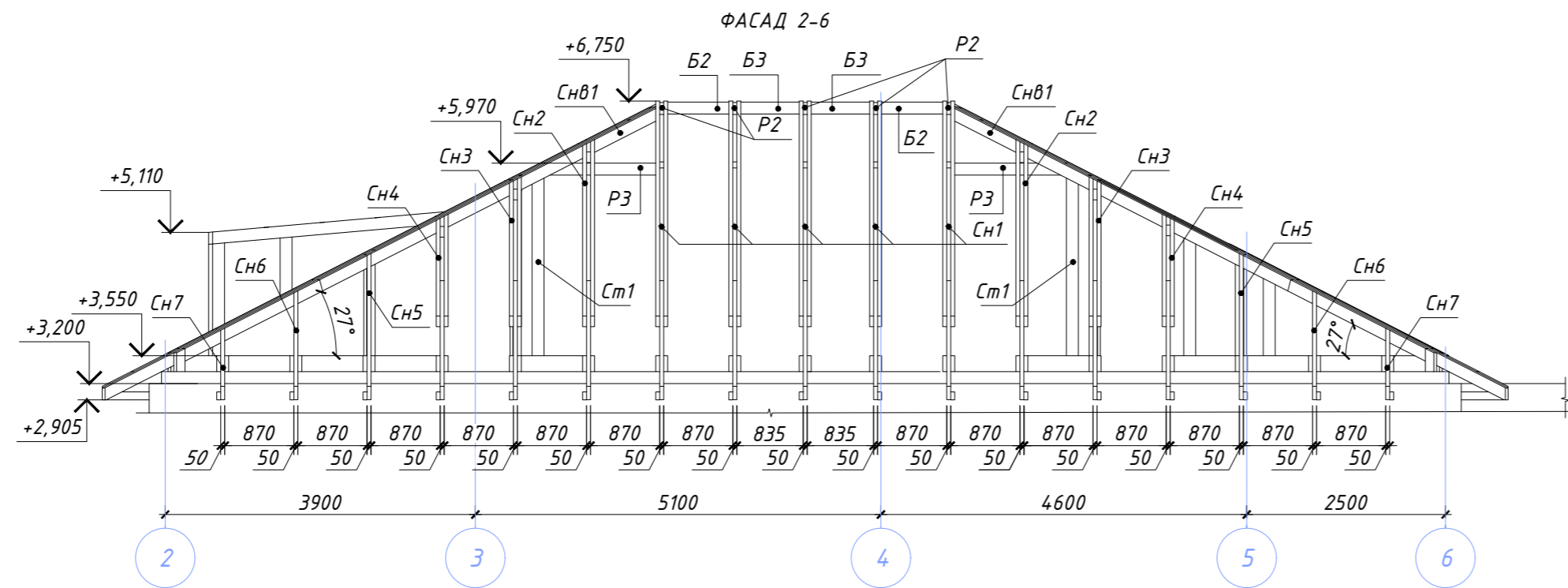
ВЕДОМОСТЬ ЭЛЕМЕНТОВ

Марка	Наименование марки	Сечение		Длина, мм	Кол-во, шт	Примечание
		толщина, мм	высота, мм			
СН1	Доска обрезная	50	150	14900	10	
СН2	Доска обрезная	50	150	12897	6	
СН3	Доска обрезная	50	150	10888	6	
СН4	Доска обрезная	50	150	8823	8	
СН5	Доска обрезная	50	150	3751	8	
СН6	Доска обрезная	50	150	2718	8	
СН7	Доска обрезная	50	150	1686	8	
СН8	Доска обрезная	50	150	6102	1	
СН9	Доска обрезная	50	150	1450	1	
СН10	Доска обрезная	50	150	9828	2	
СН11	Доска обрезная	50	150	9052	2	
СН12	Доска обрезная	50	150	8424	1	
СН13	Доска обрезная	50	150	3436	2	
СН14	Доска обрезная	50	150	3028	3	
СН15	Доска обрезная	50	150	3436	3	
СНВ1	Доска обрезная	50	150	23310	4	
СНВ2	Доска обрезная	50	150	3815	2	
Р1	Доска обрезная	50	150	3000	5	
Р2	Доска обрезная	50	150	661	5	
Р3	Доска обрезная	50	150	1455	2	
Р4	Доска обрезная	50	150	2470	4	
Ст1	Доска обрезная	50	150	2636	12	
Ст2	Доска обрезная	50	150	1856	1	
Ст3	Доска обрезная	50	150	1347	6	
Ст4	Доска обрезная	50	150	2237	4	
Ст5	Доска обрезная	50	150	1300	4	
Ст6	Доска обрезная	50	150	264	8	
Ст7	Доска обрезная	50	150	1614	2	
Ст8	Доска обрезная	50	150	1105	2	
Ст9	Доска обрезная	50	150	746	2	
Б1	Доска обрезная	50	150	1790	3	
Б2	Доска обрезная	50	150	770	2	
Б3	Доска обрезная	50	150	735	2	
Б4	Доска обрезная	50	150	1000	1	
Б5	Доска обрезная	50	100	590	51	
Б6	Доска обрезная	50	100	884	8	

Согласовано
Взамен инв. №
Подпись и дата
Инв. № подл.

Изм.	Кол.уч.	Лист	№ док.	Подпись	Дата
Разраб.		Чекарь		06.2024	
Проверил		Толмасов			

2024-415-КД					
Капитальный ремонт зданий ГБУСОН РО «СРЦ Егорлыкского района» по адресу: ст. Егорлыкская, пер. Первомайский, 149					
Здание социально-реабилитационного центра для несовершеннолетних			Стадия	Лист	Листов
			Р	7	13
Схема расположения конструкций крыши				ИП Толмасов Е.В.	



ФРАГМЕНТ 1 ФАСАДА

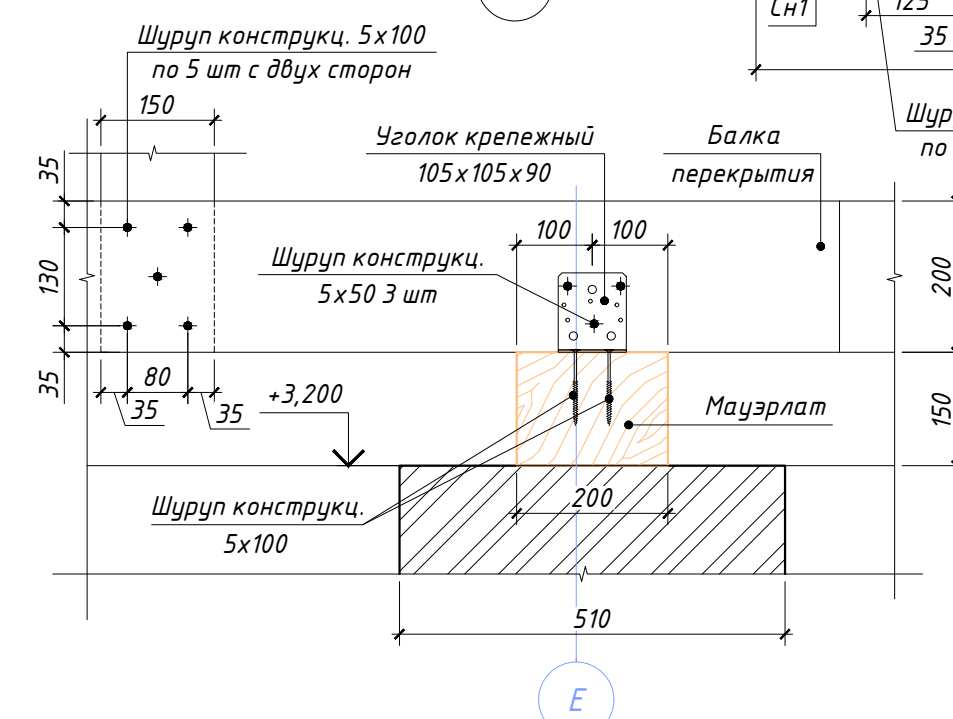
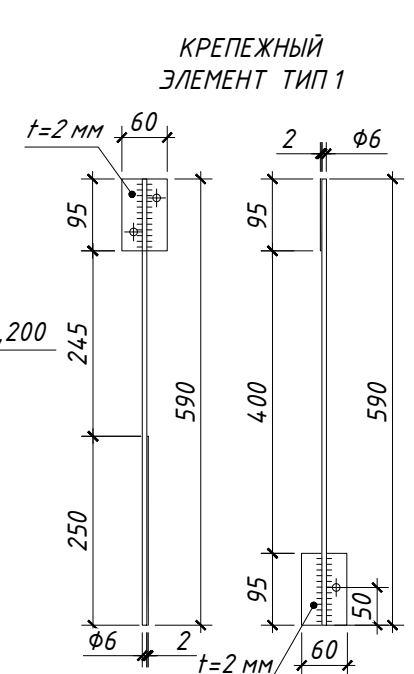
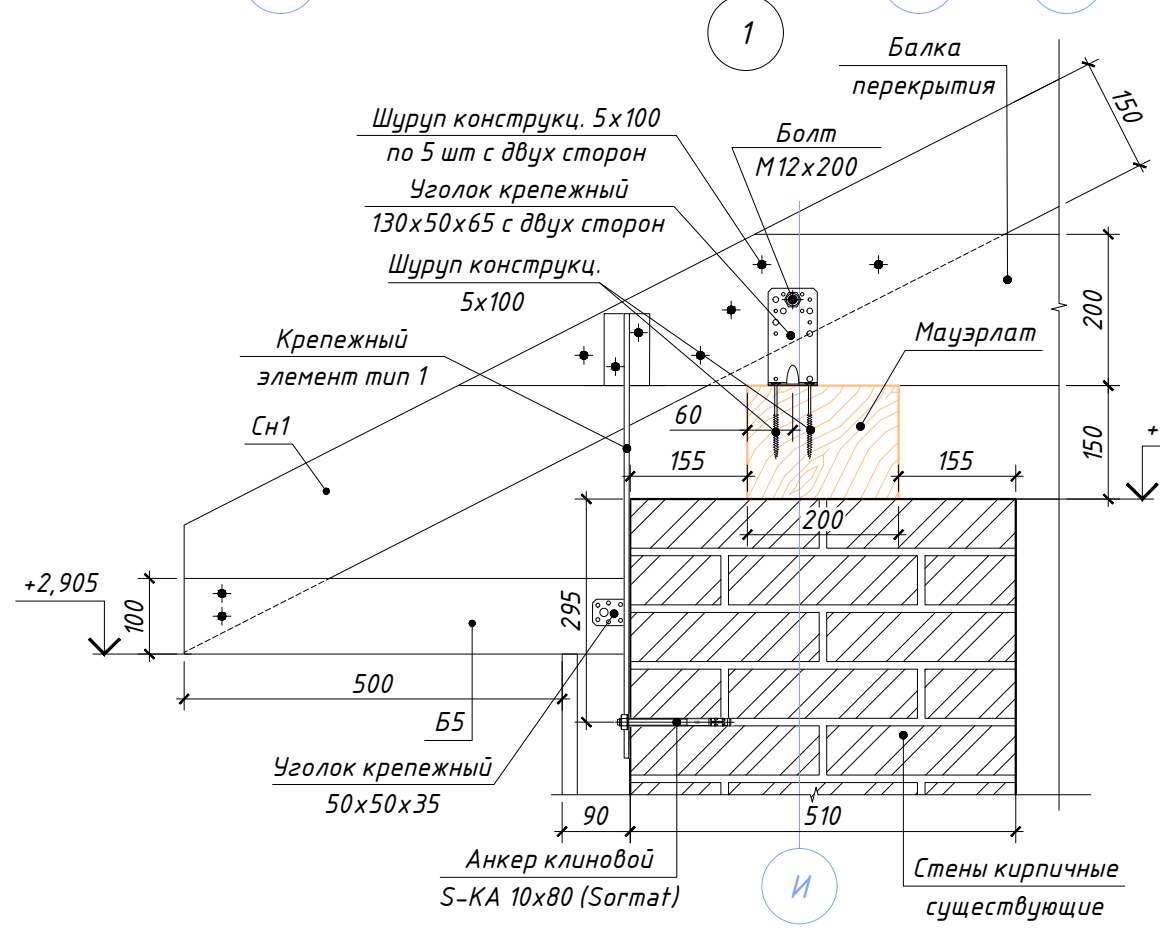
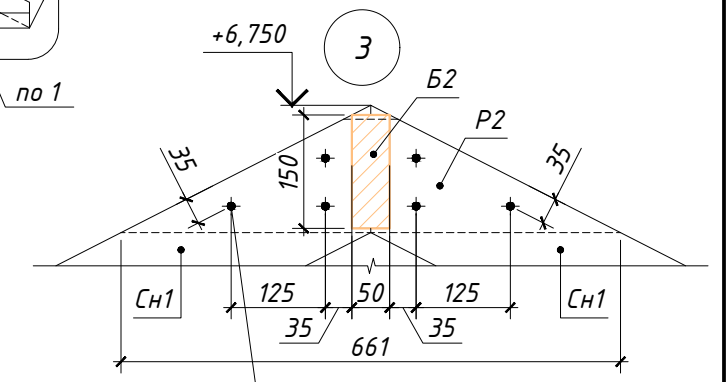
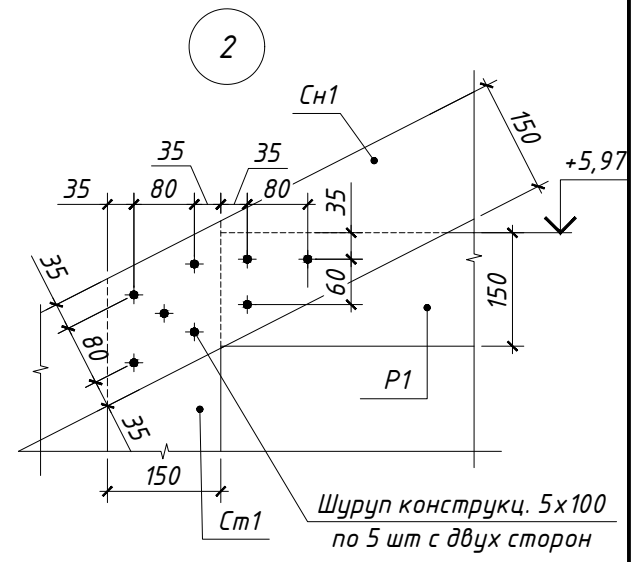
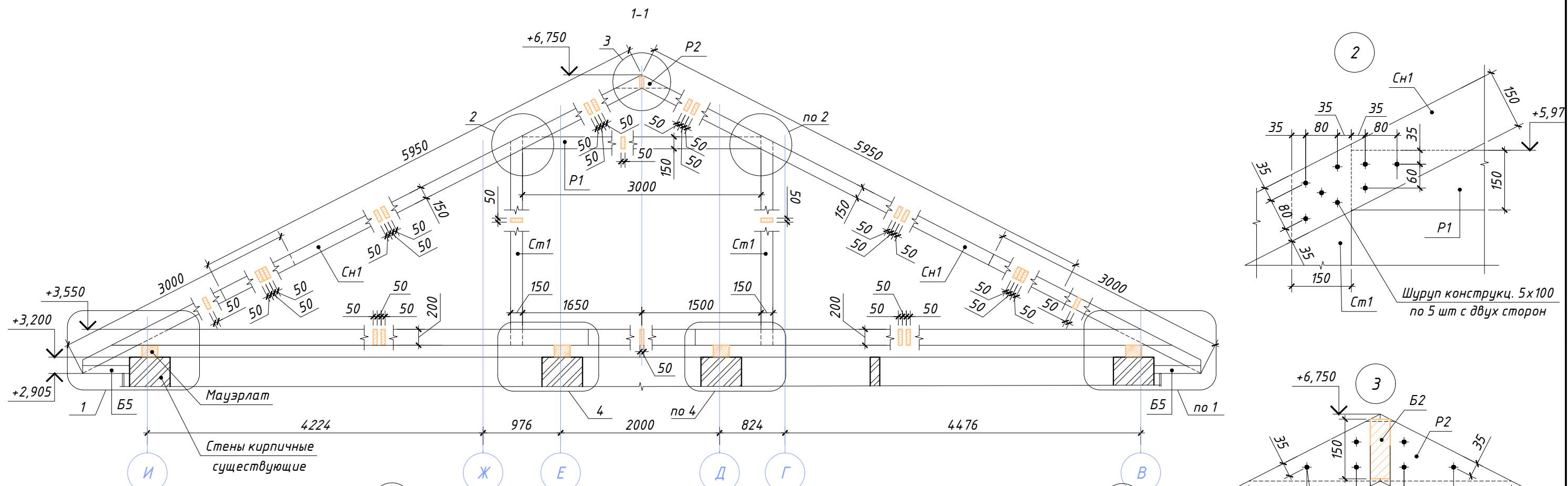
						2024-415-КД			
						Капитальный ремонт зданий ГБУСОН РО «СРЦ Егорлыкского района» по адресу: ст. Егорлыкская, пер. Первомайский, 149			
Изм.	Кол.уч.	Лист	№ док.	Подпись	Дата	Здание социально-реабилитационного центра для несовершеннолетних	Стадия	Лист	Листов
Разраб.	Чекарь			<i>Степанов</i>	06.2024		Р	8	13
Проверил	Толмасов					Фасады 2-6, И-В и В-И. Фрагмент 1 фасада.	ИП Толмасов Е.В.		

Согласовано

Взамен инв. №

Подпись и дата

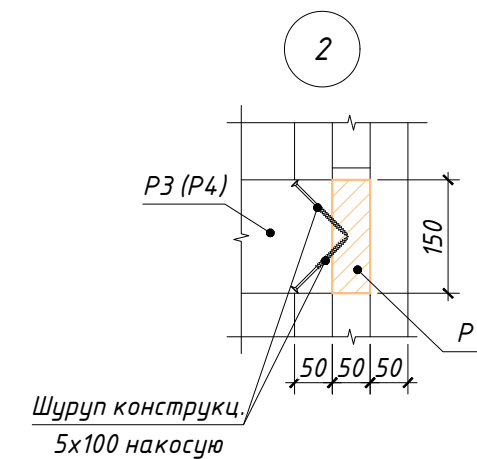
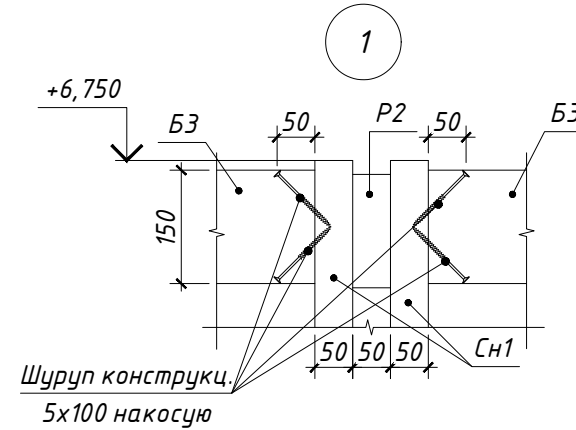
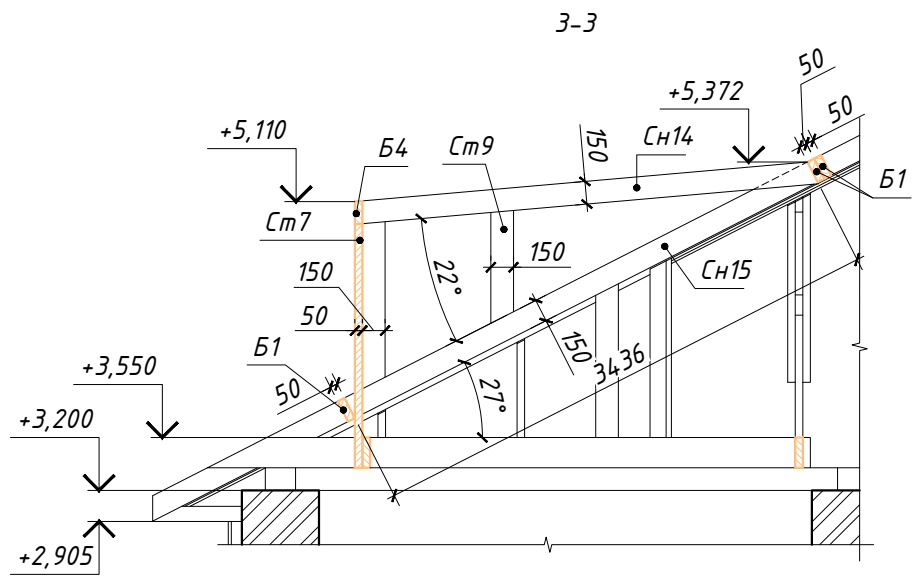
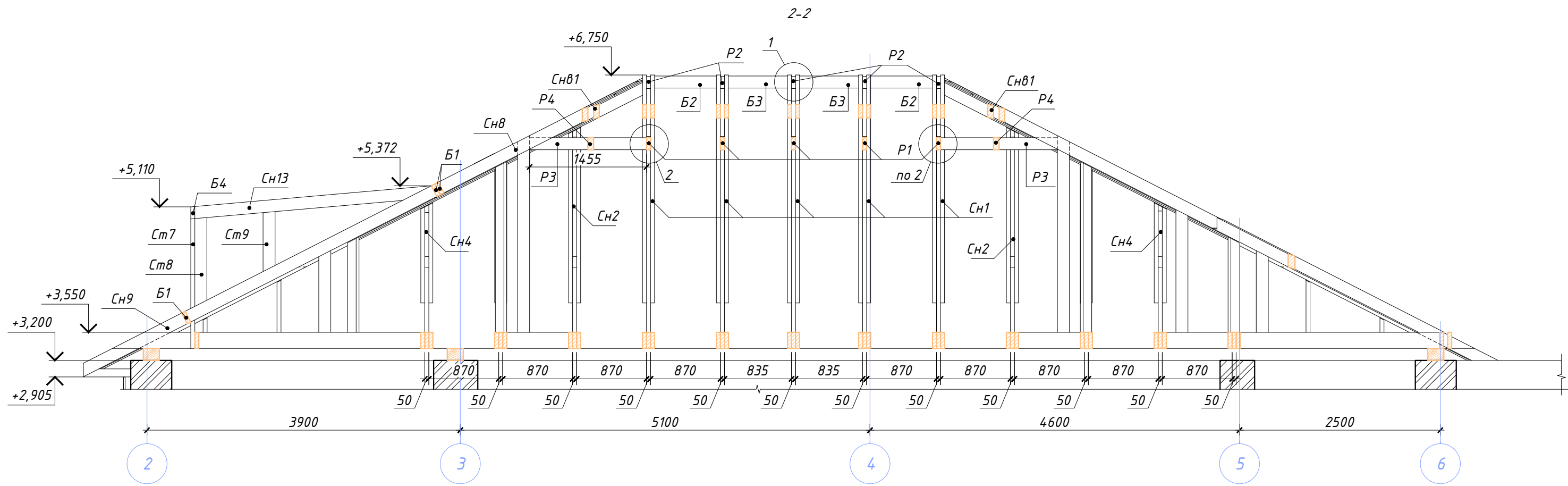
Инв. № посл.



Согласовано	
Взамен инв. №	
Подпись и дата	
Инв. № покл.	

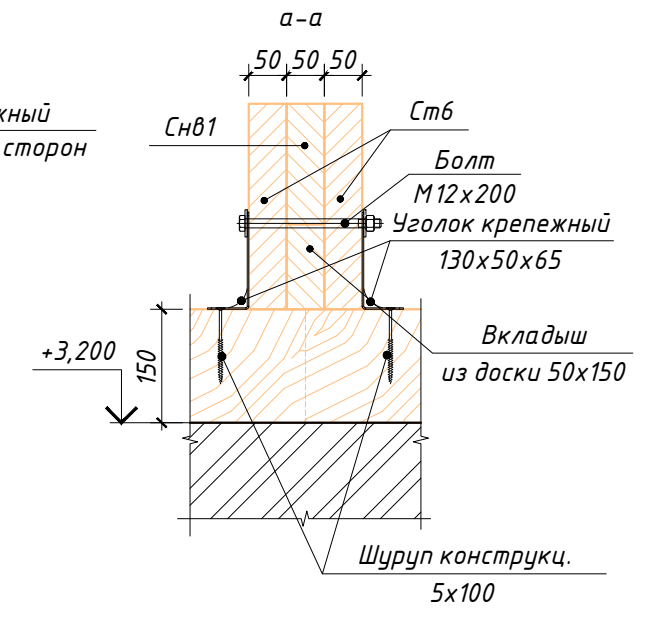
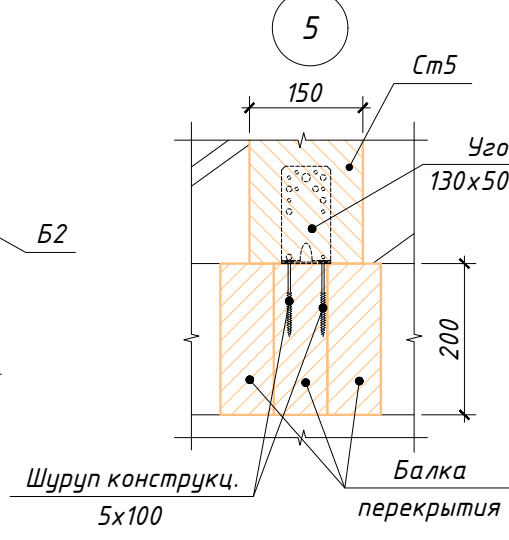
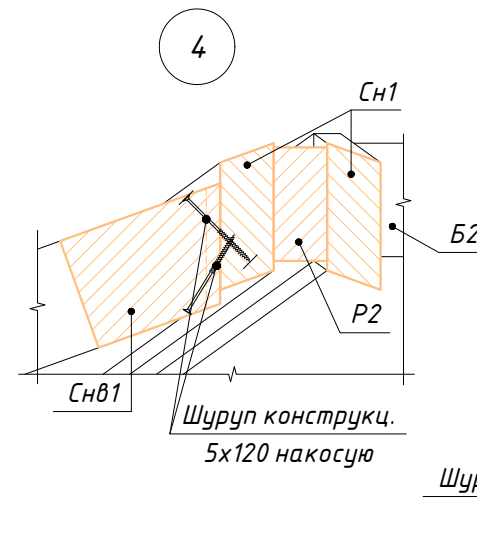
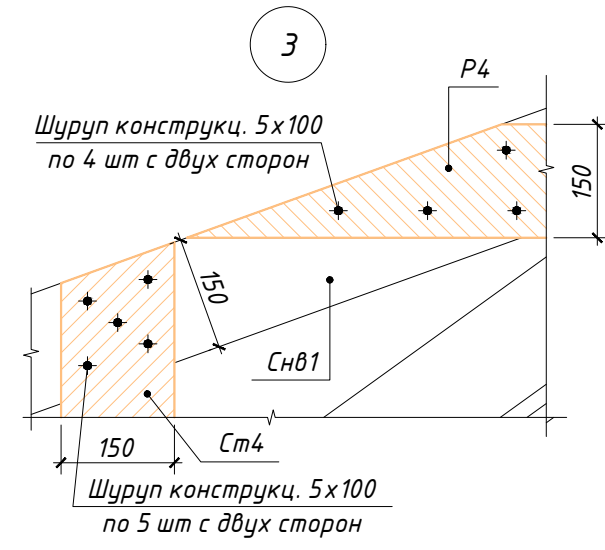
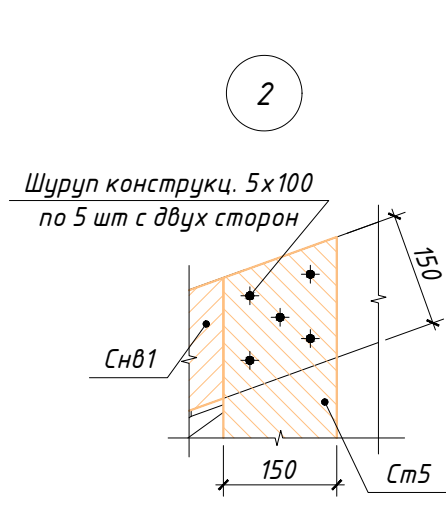
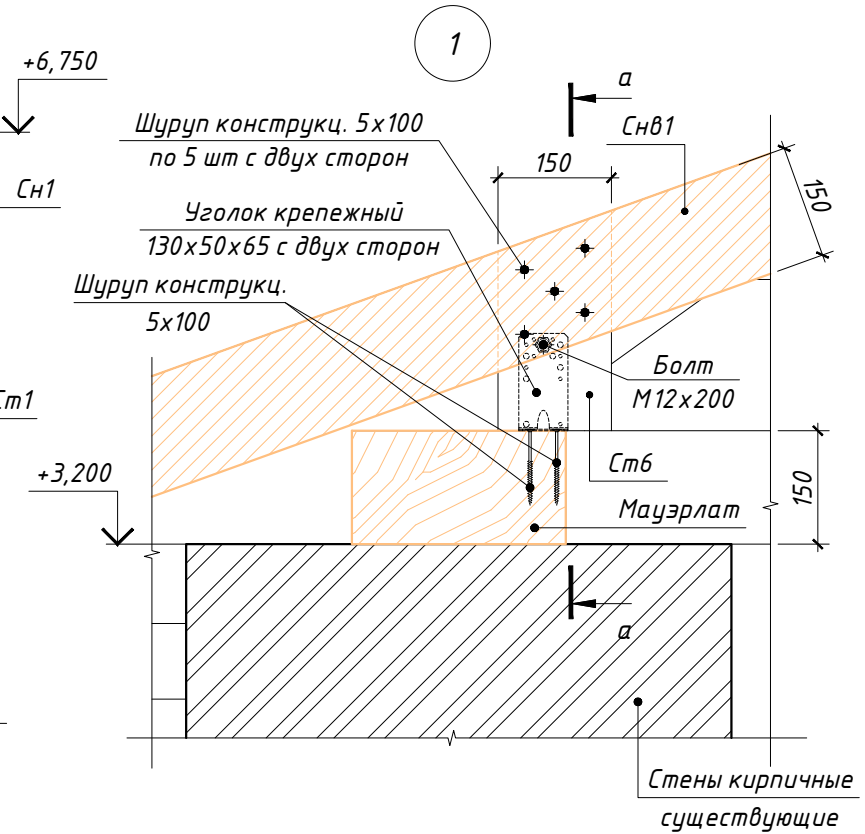
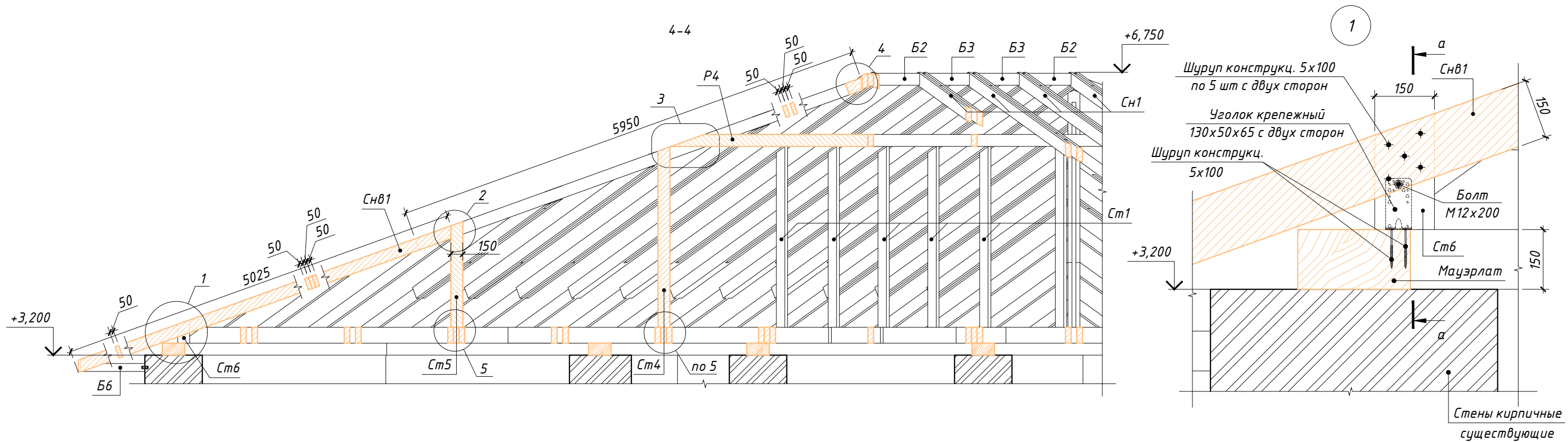
1. Крепление стропильных ног в зоне карнизного свеса выполнить аналогично узлу 1.
2. Крепежный элемент тип 1 установить на каждую вторую балку перекрытия.
3. Узлы 2, 3 и 4 применить во всех аналогичных случаях крепления строек и ригелей.

						2024-415-КД			
						Капитальный ремонт зданий ГБУСОН РО «СРЦ Егорлыкского района» по адресу: ст. Егорлыкская, пер. Первомайский, 149			
Изм.	Кол.уч.	Лист	№ док.	Подпись	Дата	Здание социально-реабилитационного центра для несовершеннолетних	Стадия	Лист	Листов
Разраб.	Чекарь			<i>Чекарь</i>	06.2024		Р	9	13
Проверил	Толмасов					Сечение 1-1	ИП Толмасов Е.В.		



1. Крепление стропильных ног в зоне карнизного свеса выполнить аналогично узлу 1 (лист 9).
2. Крепежный элемент тип 1 установить на каждую вторую балку перекрытия.
3. Крепление стропильных ног Cn2 ÷ Cn12 к стропильным ногам вальмовым Cn81 и Cn82 выполнить на шурупы по дереву с потайной головкой TORX 5*100 St Zn TX25 или аналогичный по 3 шт на узел. Крепление выполнить накосую.

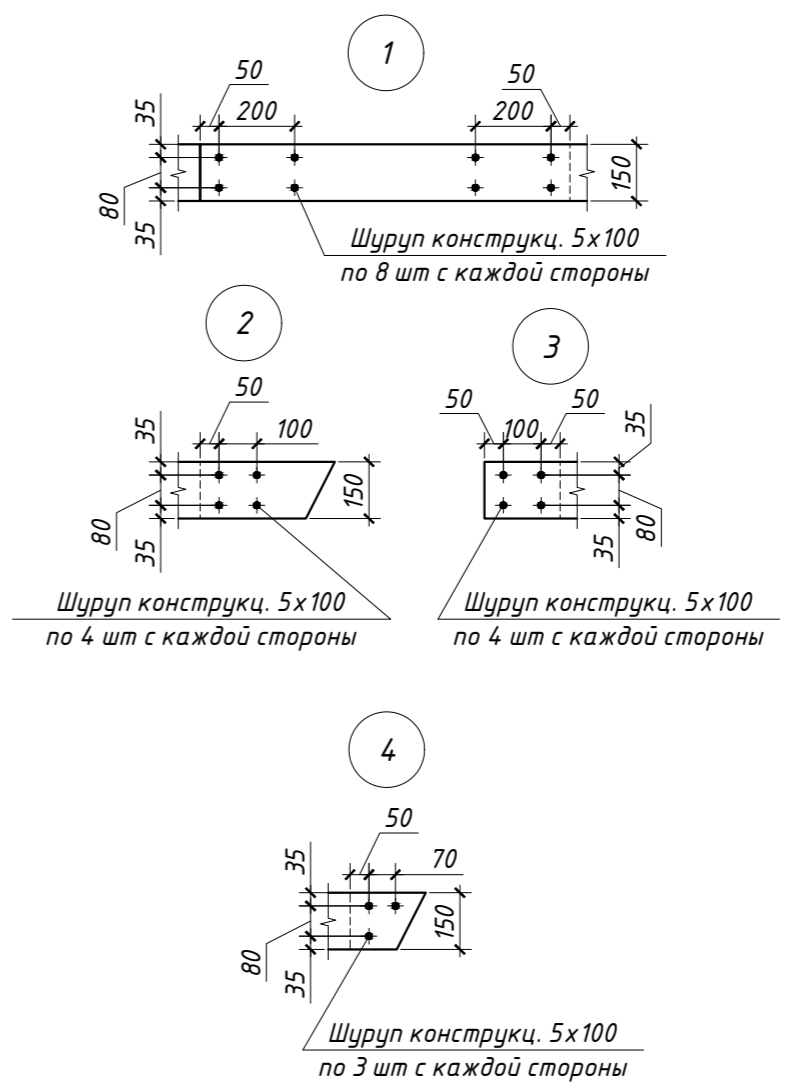
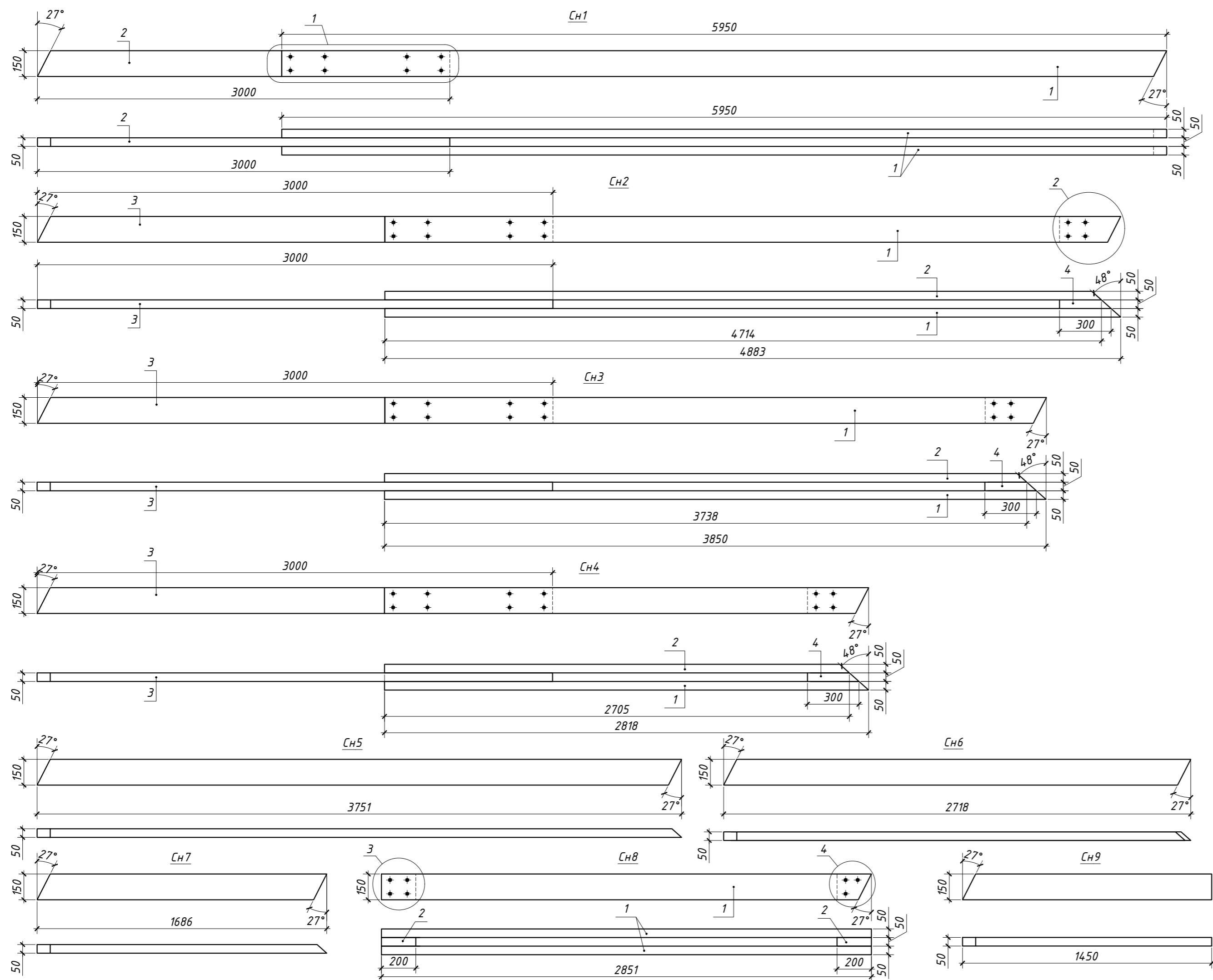
						2024-415-КД			
						Капитальный ремонт зданий ГБУСОН РО «СРЦ Егорлыкского района» по адресу: ст. Егорлыкская, пер. Первомайский, 149			
Изм.	Кол.уч.	Лист	№ док.	Подпись	Дата	Здание социально-реабилитационного центра для несовершеннолетних	Стадия	Лист	Листов
Разраб.		Чекарь		<i>Чекарь</i>	06.2024		Р	10	13
Проверил		Толмасов				Сечения 2-2 и 3-3	ИП Толмасов Е.В.		



Согласовано	
Взамен инв. №	
Подпись и дата	
Инв. № подл.	

- Уголки крепежные установить на стойки Ст4, Ст5 и Ст6 на шурупы по дереву с потайной головкой TORX 5*100 St Zn TX25 или аналогичный по 3 шт на каждую плоскость уголка.
- Балки Б6 закрепить к стене на уголок крепежный 50x50x35 135°. Уголок крепить на анкер клиновой S-KA 6x50 (Sormat).

						2024-415-КД			
						Капитальный ремонт зданий ГБУСОН РО «СРЦ Егорлыкского района» по адресу: ст. Егорлыкская, пер. Первомайский, 149			
Изм.	Кол.уч.	Лист	№ док.	Подпись	Дата	Здание социально-реабилитационного центра для несовершеннолетних	Стадия	Лист	Листов
							Р	11	13
Проверил		Толмасов					Сечение 4-4		ИП Толмасов Е.В.



ВЕДОМОСТЬ ЭЛЕМЕНТОВ

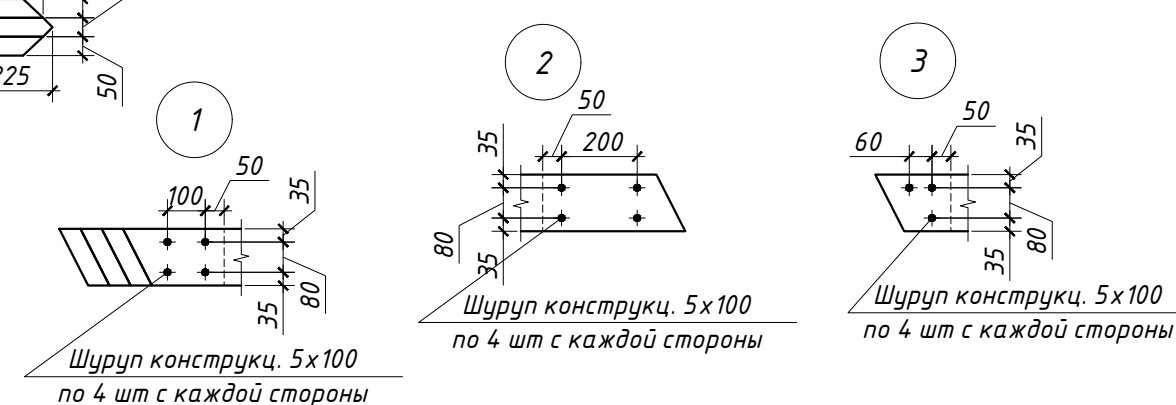
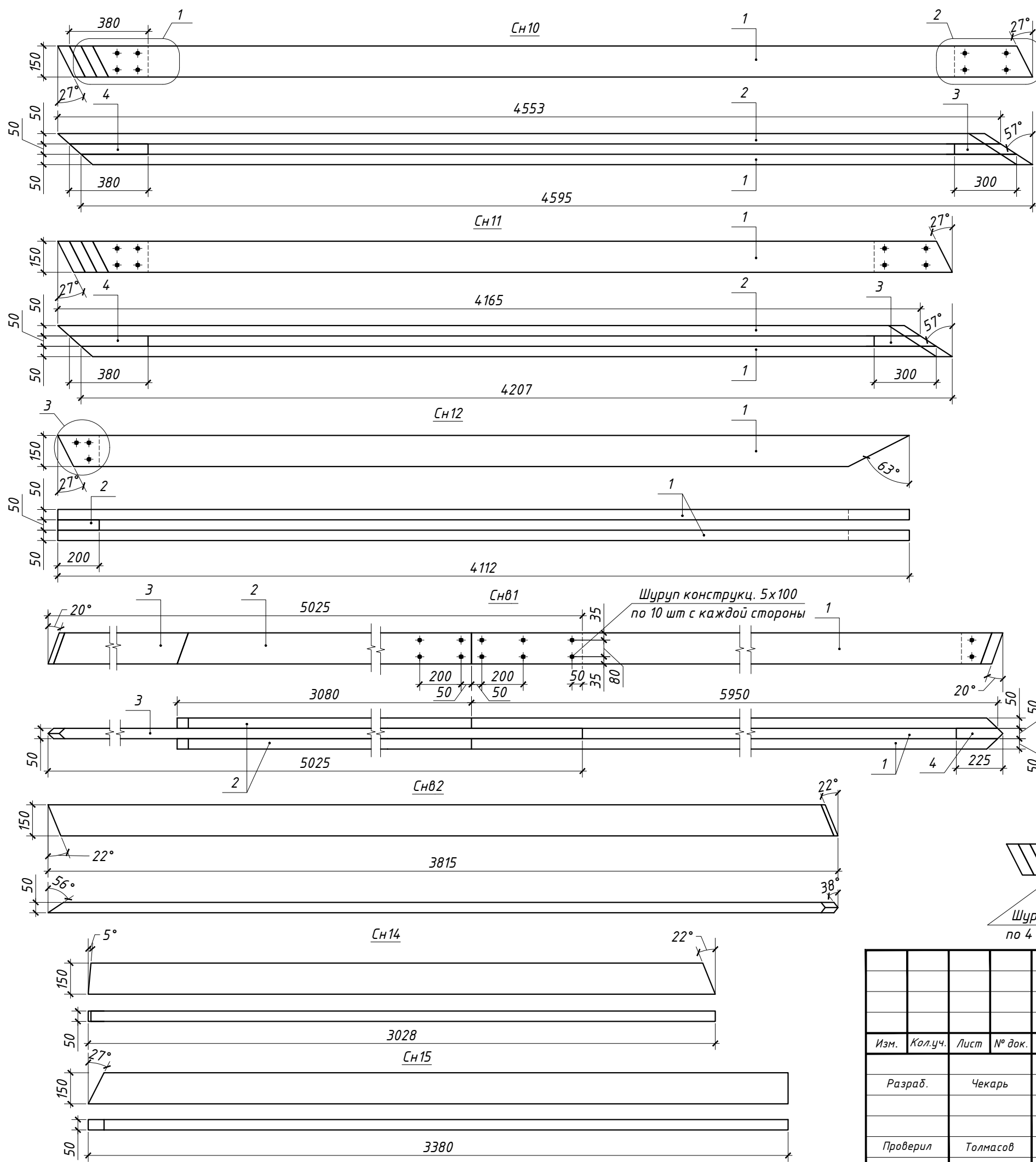
Марка	Наименование марки	Сечение		Длина, мм	Кол-во, шт	Примечание
		толщина, мм	высота, мм			
СН1						
1	Доска обрезная	50	150	5950	2	
2	Доска обрезная	50	150	3000	1	14 900
СН2						
1	Доска обрезная	50	150	4883	1	
2	Доска обрезная	50	150	4714	1	
3	Доска обрезная	50	150	3000	1	
4	Доска обрезная	50	150	300	1	12897
СН3						
1	Доска обрезная	50	150	3850	1	
2	Доска обрезная	50	150	3738	1	
3	Доска обрезная	50	150	3000	1	
4	Доска обрезная	50	150	300	1	10888
СН4						
1	Доска обрезная	50	150	2818	1	
2	Доска обрезная	50	150	2705	1	
3	Доска обрезная	50	150	3000	1	
4	Доска обрезная	50	150	300	1	8823
СН5						
	Доска обрезная	50	150	3751	1	
СН6						
	Доска обрезная	50	150	2718	1	
СН7						
	Доска обрезная	50	150	1686	1	
СН8						
1	Доска обрезная	50	150	2851	2	
2	Доска обрезная	50	150	200	2	6102
СН9						
	Доска обрезная	50	150	1450	1	

2024-415-КД						
Капитальный ремонт зданий ГБУСОН РО «СРЦ Егорлыкского района» по адресу: ст. Егорлыкская, пер. Первомайский, 149						
Изм.	Кол.уч.	Лист	№ док.	Подпись	Дата	
Разраб.	Чекарь			06.2024		
Проверил	Толмасов					
Здание социально-реабилитационного центра для несовершеннолетних				Стадия	Лист	Листов
Стропильные ноги СН1 ÷ СН9. Схема сплачивания				Р	12	13
				ИП Толмасов Е.В.		

Согласовано
 Взамен инв. №
 Подпись и дата
 Инв. № посл.

ВЕДОМОСТЬ ЭЛЕМЕНТОВ

Марка	Наименование марки	Сечение		Длина, мм	Кол-во, шт	Примечание
		толщина, мм	высота, мм			
Сн10						
1	Доска обрезная	50	150	4595	1	
2	Доска обрезная	50	150	4553	1	
3	Доска обрезная	50	150	300	1	
4	Доска обрезная	50	150	380	1	9828
Сн11						
1	Доска обрезная	50	150	4207	1	
2	Доска обрезная	50	150	4165	1	
3	Доска обрезная	50	150	300	1	
4	Доска обрезная	50	150	380	1	9052
Сн12						
1	Доска обрезная	50	150	4112	2	
2	Доска обрезная	50	150	200	1	8424
Снв1						
1	Доска обрезная	50	150	5950	2	
2	Доска обрезная	50	150	3080	2	
3	Доска обрезная	50	150	5025	1	
4	Доска обрезная	50	150	225	1	23310
Снв2						
	Доска обрезная	50	150	3815	1	



Согласовано
Взамен инв. №
Подпись и дата
Инв. № подл.

						2024-415-КД			
						Капитальный ремонт зданий ГБУСОН РО «СРЦ Егорлыкского района» по адресу: ст. Егорлыкская, пер. Первомайский, 149			
Изм.	Кол.уч.	Лист	№ док.	Подпись	Дата	Здание социально-реабилитационного центра для несовершеннолетних	Стадия	Лист	Листов
					06.2024		Р	13	13
Проверил	Толмасов					Стропильные ноги Сн10 ÷ Сн12, Сн14, Сн15, Снв1, Снв2. Схема сплавивания	ИП Толмасов Е.В.		

Поз.	Наименование и техническая характеристика	Тип, марка, обозначение документа, опросного листа	Код продукции	Поставщик	Ед. измерения	Кол-во	Масса 1 ед., кг	Примечание
1	2	3	4	5	6	7	8	9
<u>МАУЭРЛАТЫ</u>								
1	Брус обрезной сорт 1, 150x200 мм, L=6,0 м	ГОСТ 8486-86			м ³	3,42		
2	Штанга резьбовая KTS M12, L=2,0 м	DIN 975			шт	18		
3	Гайка M12x1,75	ГОСТ 5927-70			шт	50		
4	Шайба плоская увеличенная для деревянных конструкций Ф12	ГОСТ 6958-78			шт	50		
5	Химический анкер для кирпича ITN 345 Ve, 345 мл			Sormat	шт	2		
6	Рубероид РКП-350, 10,0x0,5 м	ГОСТ 10923-93			м ²	15,0		
7	Шуруп конструкционный по дереву с широкой головкой TORX 8x120 St Zn TX40				шт	120		
<u>ЧЕРДАЧНОЕ ПЕРЕКРЫТИЕ</u>								
1	Доска обрезная сорт 1, 50x200 мм, L=6,0 м	ГОСТ 8486-86			м ³	2,70		
2	Уголок крепежный оцинкованный 50x130x65x2 мм			АО "НПФ ПЕТРОТЕХ"	шт	22		
3	Опора балки оцинкованная 25x140x2 мм, левая			АО "НПФ ПЕТРОТЕХ"	шт	52		
4	Опора балки оцинкованная 25x140x2 мм, правая			АО "НПФ ПЕТРОТЕХ"	шт	52		
5	Шуруп конструкционный по дереву с широкой головкой TORX 5x50 St Zn TX40				шт	1050		
6	Шуруп конструкционный по дереву с широкой головкой TORX 5x100 St Zn TX40				шт	700		
7	Крепежный элемент тип 1				шт	28		индивидуального изготовления
8	Анкер клиновой S-КА 10x80			Sormat	шт	28		

Согласовано	
Взамен инв. №	
Подпись и дата	
Инв. № подл.	

						2024-415-КД.С			
						Капитальный ремонт зданий ГБУСОН РО «СРЦ Егорлыкского района» по адресу: ст. Егорлыкская, пер. Первомайский, 149			
Изм.	Кол.уч.	Лист	№ док.	Подпись	Дата	Здание социально-реабилитационного центра для несовершеннолетних	Стадия	Лист	Листов
							Р	1	2
Разраб.		Чекарь		<i>Чекарь</i>	06.2024	Спецификация оборудования, изделий и материалов	ИП Толмасов Е.В.		
Проверил		Толмасов							

Поз.	Наименование и техническая характеристика	Тип, марка, обозначение документа, опросного листа	Код продукции	Поставщик	Ед. измерения	Кол-во	Масса 1 ед., кг	Примечание
1	2	3	4	5	6	7	8	9
	<u>КРЫША</u>							
1	Доска обрезная сорт 1, 50x150 мм, L=6,0 м	ГОСТ 8486-86			м ³	5,355		
2	Доска обрезная сорт 1, 50x100 мм, L=6,0 м	ГОСТ 8486-86			м ³	0,21		
3	Уголок крепежный оцинкованный 50x130x65x2 мм, усиленный			АО "НПФ ПЕТРОТЕХ"	шт	126		
4	Уголок крепежный оцинкованный 50x50x35x2 мм			АО "НПФ ПЕТРОТЕХ"	шт	51		
5	Уголок крепежный оцинкованный 50x50x35x2 мм 135°			АО "НПФ ПЕТРОТЕХ"	шт	8		
6	Болт М12х1,75, L=200 мм	ГОСТ 7798-70			шт	67		
7	Гайка М12х1,75	ГОСТ 5927-70			шт	67		
8	Шуруп конструкционный по дереву с широкой головкой TORX 5x100 St Zn TX40				шт	2000		
9	Шуруп конструкционный по дереву с широкой головкой TORX 5x50 St Zn TX40				шт	100		
10	Анкер клиновой S-КА 6x50			Sormat	шт	8		

Согласовано

Взамен инв. №

Подпись и дата

Инв. № подл.

Изм.	Кол.уч.	Лист	№ док.	Подпись	Дата	2024-415-КД.С	Лист
				<i>Ив</i>	06.2024		2