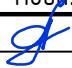


Содержание тома		
Обозначение	Наименование	Примечание
П-12/21-3-1-ИОС5.1.10-С	Содержание тома	
П-12/21-3-1-ИОС5.1.10-ТЧ	Состав проектной документации	
П-12/21-3-1-ИОС5.1.10	Текстовая часть	
П-12/21-3-1-ИОС5.1.10	Структурная схема охранной сигнализации. Схема внешних соединений охранной сигнализации. Условные обозначения.	
П-12/21-3-1-ИОС5.1.10	План охранной сигнализации подвала.	
П-12/21-3-1-ИОС5.1.10	План охранной сигнализации 1-го этажа.	

П-12/21-3-1-ИОС5.1.10-С					
Капитальный ремонт здания Физкультурно-оздоровительного комплекса (плавательный бассейн),					
Изм.	Кол. уч.	Лист	№ док.	Подр.	Дата
Разработал	Выборнов				
Проверил					
ГИП					
Н.контроль					
				Охранная сигнализация.	
				Содержание тома.	
		Стадия	Лист	Листов	
		П	1	1	

а) Исходные данные.

Проект разработан согласно технического задания заказчика.

б) Общие сведения.

Комплекс электрослаботочных устройств включает в себя следующие виды сигнализации:

- охранную сигнализацию;
- передачу сигнала о проникновении по телефонной линии;
- технического задания на проектирование системы ОС;
- архитектурно-строительных чертежей и планов;
- технической документации на оборудование "Болид";
- СП 132.13330.2011; РД 78.36.003-2002.

в) Технические решения.

В качестве стационарного оборудования системы охранной сигнализации выбрана аппаратура "Болид" С2000-КДЛ, С2000-ИТ и С2000М. Приборы установлены в помещении серверной.

Сигнал выводится на пульт охранной организации по телефонной линии. для установки системы охраны в дежурный режим применен считыватель кода идентификационных карточек Touch Memory PROXY-5М.

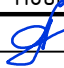
Для ручной подачи сигнала тревоги в случае нападения на охраняемый объект применена тревожная кнопка С2000-КТ установленная на рецпшене.

Шлейфы охранной сигнализации выполнены по топологии "кольцо".

Проектом предусматривается применение адресных магнитоконтактных охранных извещателей "С2000-СМК", извещателей охранный объемных оптико-электронных адресных С2000-ИК исп.02 и извещателей охранных поверхностных оптико-электронных адресных (штора) С2000-Пирон-Ш Извещатели устанавливаются в соответствии с требованиями технической документации на оборудование.

С целью изолирования короткозамкнутых участков с последующим автоматическим восстановлением после снятия короткого замыкания разветвительно-изолирующие блоки БРИЗ. Блоки запроектированы так чтобы при появлении короткозамкнутых участков в помещении отключились датчики только одного типа и помещение осталось под охраной.

Расчет ИБП:

						П-12/21-3-1-ИОС5.1.10-ТЧ			
						Капитальный ремонт здания Физкультурно-оздоровительного комплекса (плавательный бассейн)			
Изм.	Кол. уч.	Лист	№ док.	Подр.	Дата				
Разработал	Выборнов					Охранная сигнализация.	Стадия	Лист	Листов
Проверил							П	1	2
ГИП									
Н.контроль						Текстовая часть.			

ОС1

Наименование прибора	Кол-во	Ток потребления в дежурном режиме, J ма	Ток потребления в режиме "Тревога" J ма
С2000-КДЛ	1	80,0	200,0
С2000-СМК	10	5,0	5,0
С2000-ИК исп.02	8	4,0	440
БРИЗ	8	0,3	2,4
Общий ток потребления		89,3	647,4
Расчет тока АКБ			
Ток АКБ	Wакб = (Jдеж x 1ч + Jтр x 1)х1,3		0,96

ОС2

Наименование прибора	Кол-во	Ток потребления в дежурном режиме, J ма	Ток потребления в режиме "Тревога" J ма
С2000-КДЛ	1	80,0	200,0
С2000-СМК	35	17,5	17,5
С2000-ИК исп.02	15	7,5	825
С2000-Пирон-Ш	4	2,0	2,0
БРИЗ	21	0,8	6,3
Общий ток потребления		107,8	1050,8
Расчет тока АКБ			
Ток АКБ	Wакб = (Jдеж x 1ч + Jтр x 1)х1,3		1,51

ОС4

Наименование прибора	Кол-во	Ток потребления в дежурном режиме, J ма	Ток потребления в режиме "Тревога" J ма
С2000-М	1	35,0	65,0
С2000-Ethernet	1	50,0	50,0
Общий ток потребления		85,0	115,0
Расчет тока АКБ			
Ток АКБ	Wакб = (Jдеж x 1ч + Jтр x 1)х1,3		0,26

Изм.	Лист	№ докум.	Подп.	Дата	Лист
					2

Структурная схема

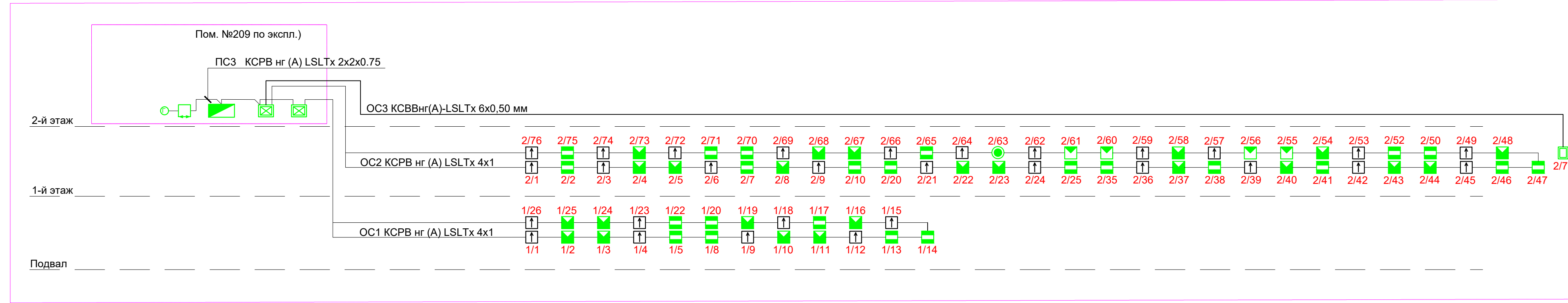
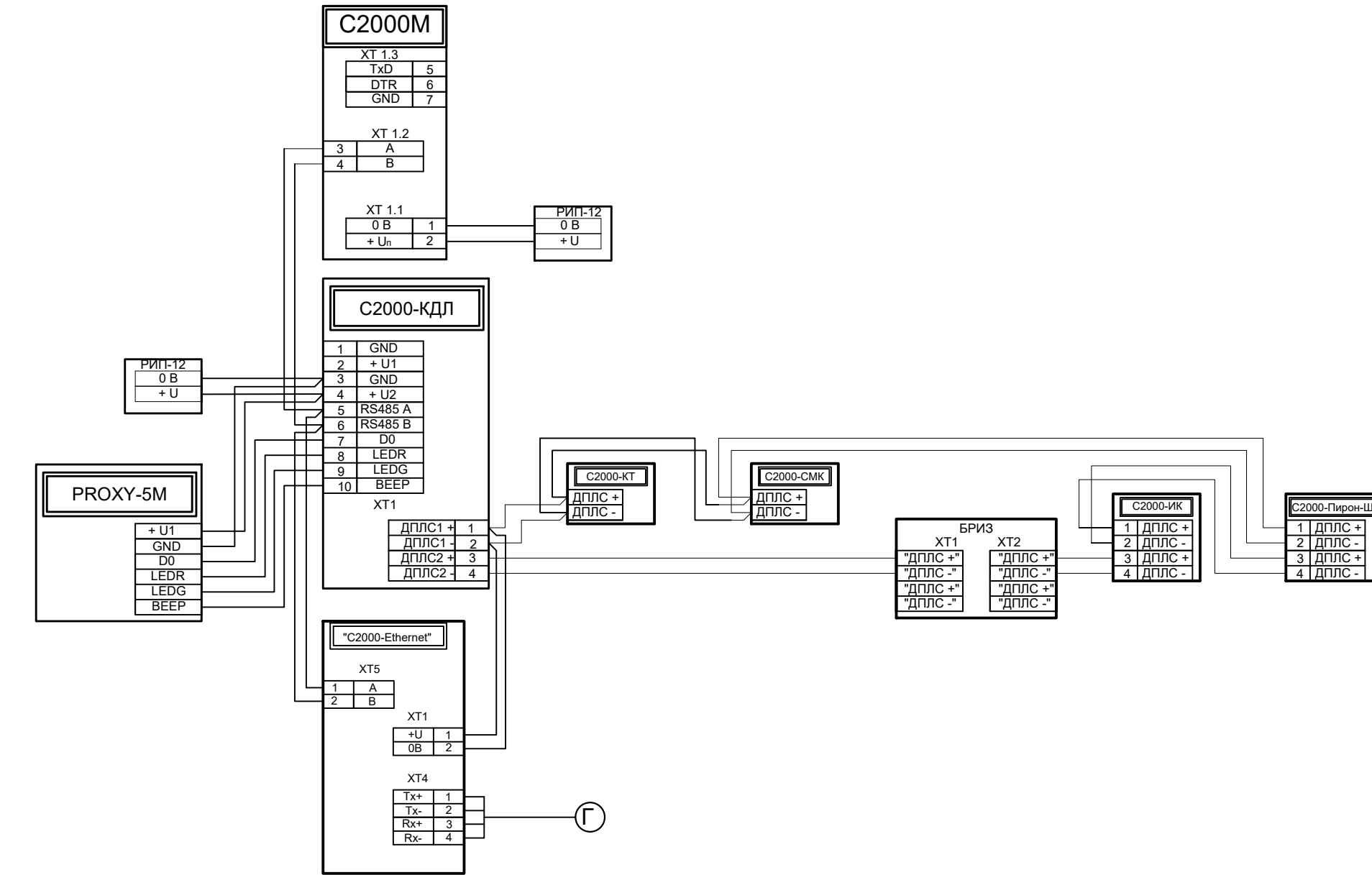


Схема внешних соединений



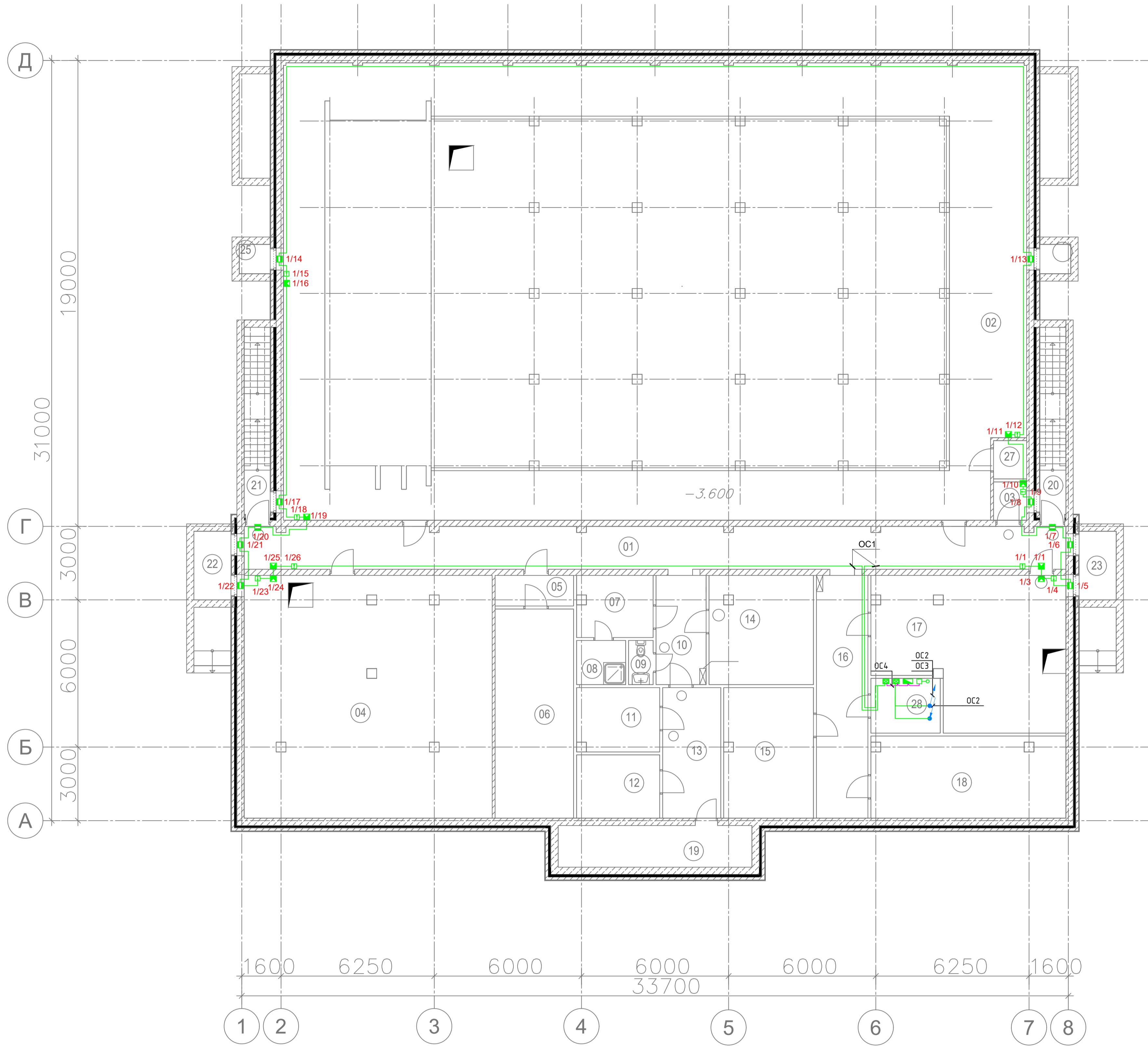
УСЛОВНЫЕ ОБОЗНАЧЕНИЯ

- Контроллер двухпроводной линии связи C2000-КДЛ
- Пульт контроля и управления C2000M
- Блок разветвительно-изолирующий Бриз
- Извещатель охранные магнитоконтактные адресный "C2000-СМК"
- Извещатель охранный объемный оптико-электронный адресный C2000-ИК исп.02
- Извещатель охранный поверхностный оптико-электронный адресный (штора) C2000-Пирон-Ш
- Преобразователь интерфейсов RS-485/RS-232 в Ethernet C2000-Ethernet
- Считыватель кода идентификационных карточек Touch Memory PROXY-5M
- Кнопка тревожная адресная C2000-КТ
- Розетка IP телефонной сети

П-12/21-3-1-ИОС5.1.10					
Капитальный ремонт здания Физкультурно-оздоровительного комплекса (плавательный бассейн)					
Изм.	Кол. уч.	Лист	№ док.	Подр.	Дата
Разработал	Выборнов				
Проверил					
ГИП					
Н.контроль					
Охранная сигнализация.				Стадия	Лист
Структурная схема. Схема внешних соединений.				п	1
				Листов	

Экспликация помещений

Номер пом.	Наименование	Площадь, м2	Учитываемая площадь, м2	Кат. помещения
01	Коридор	60.03	60.03	-
02	Помещение водоподготовки	191.63	191.63	Д
03	Комната хранения реагентов	2.1	2.1	В4
04	ЦТП	99.29	99.29	В4
05	Технический коридор	4.00	4.00	-
06	Электрощитовая	27.30	27.30	В3
07	Комната отдыха персонала	7.85	7.85	-
08	Душевая персонала	3.60	3.60	-
09	Санузел персонала	1.90	1.90	-
10	Коридор	9.09	9.09	-
11	Комната отдыха персонала	8.74	8.74	-
12	Комната отдыха персонала	8.75	8.75	-
13	Технический коридор	12.62	12.62	-
14	Комната персонала	18.82	18.82	-
15	Помещение для спортивного инвент	19.33	19.33	В3
16	Коридор	20.79	20.79	-
17	Мастерская	43.75	43.75	В2
18	Венткамера	26.31	26.31	В3
19	Техническое подполье	13.70	13.70	-
20	Технический вход	8.87	-	-
21	Технический вход	8.87	-	-
22	Прямо́к	4.22	-	-
23	Прямо́к	4.22	-	-
24	Прямо́к	1.51	-	-
25	Прямо́к	1.51	-	-
26	Техническое подполье	301.54	-	-
27	Комната хранения реагентов	2.1	2.1	В4
28	Серверная	6.3	6.3	В3
Итого:		919.35	571.1	



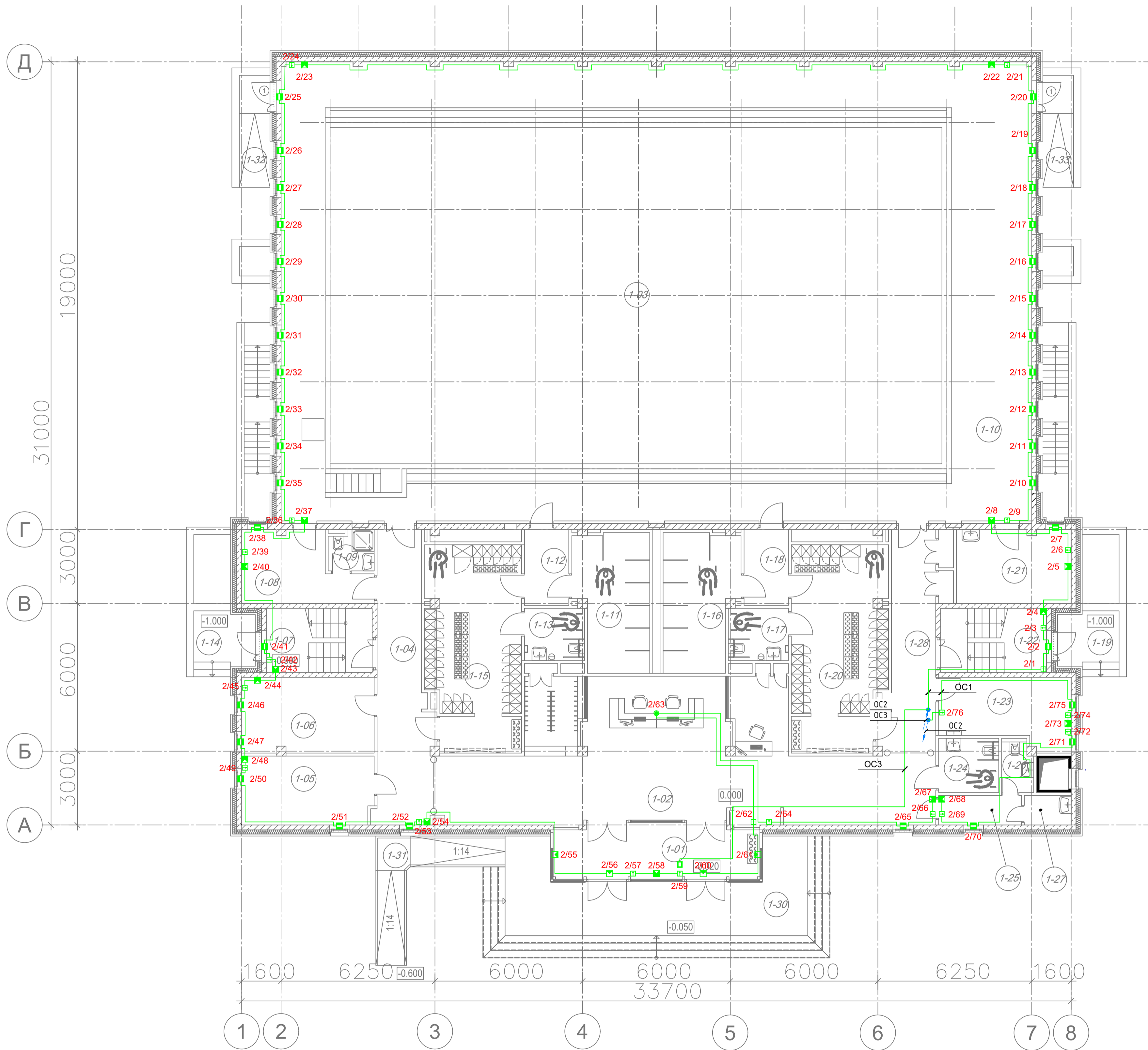
УСЛОВНЫЕ ОБОЗНАЧЕНИЯ

- Контроллер двухпроводной линии связи С2000-КДЛ
- Пульт контроля и управления С2000М
- Блок разветвительно-изолирующий Бриз
- Извещатель охранные магнитоконтактные адресный "С2000-СМК"
- Извещатель охранный объемный оптико-электронный адресный С2000-ИК исп.02
- Извещатель охранный поверхностный оптико-электронный адресный (штора) С2000-Пирон-Ш
- Преобразователь интерфейсов RS-485/RS-232 в Ethernet С2000-Ethernet
- Считыватель кода идентификационных карточек Touch Memory PROXY-5M
- Кнопка тревожная адресная С2000-КТ
- Розетка IP телефонной сети

				П-12/21-3-1-ИОС5.1.10		
				Капитальный ремонт здания		
				Физкультурно-оздоровительного комплекса (плавательный бассейн).		
Изм.	Кол.уч.	Лист	№ док.	Подп.	Дата	
Разработал	Выборнов					
Проверил						
ГИП						
И.контр.						
				Охранная сигнализация.		Стация
				План сети охранной сигнализации		Лист
				подвала.		Листов
				п		2

Экспликация помещений

Номер пом.	Наименование	Площадь м2	Кат. помеще-ния
1-01	Входной тамбур	18.51	-
1-02	Вестибюль	89.70	-
1-03	Чаша бассейна	371.34	-
1-04	Коридор	23.63	-
1-05	Администрация	14.86	-
1-06	Администрация	16.46	-
1-07	Лестница	9.64	-
1-08	Тренерская	12.47	-
1-09	С/У. Душевая.	3.13	-
1-10	Зал бассейна. Обходная дорожка.	196.69	-
1-11	Душевая для спортсменов в раздев	16.02	-
1-12	Преддушевая	5.54	-
1-13	Сан.Узел. МГН	5.17	-
1-14	Крыльцо	6.12	-
1-15	Раздевалка для спортсменов	31.28	B4
1-16	Душевая для спортсменов в раздев	16.02	-
1-17	Сан.Узел. МГН	5.17	-
1-18	Преддушевая	5.54	-
1-19	Крыльцо	6.12	-
1-20	Раздевалка для спортсменов	31.28	B4
1-21	Медицинский кабинет	13.88	-
1-22	Лестница	9.64	-
1-23	Комната приема пищи персонала	13.82	-
1-24	Сан.Узел. МГН	5.36	-
1-25	Коридор	4.03	-
1-26	С/У	2.66	-
1-27	Помещение уборочного инвентаря	2.28	B4
1-28	Коридор	17.57	-
1-30	Крыльцо	52.30	-
1-31	Пандус 1	11.60	-
1-32	Пандус 3	5.69	-
1-33	Пандус 2	5.69	-
Итого:		1021.01	



УСЛОВНЫЕ ОБОЗНАЧЕНИЯ

- Контроллер двухпроводной линии связи С2000-КДЛ
- Пульт контроля и управления С2000М
- Блок разветвительно-изолирующий Бриз
- Извещатель охранные магнитоконтактные адресный *С2000-СМК*
- Извещатель охранный объемный оптико-электронный адресный С2000-ИК исп.02
- Извещатель охранный поверхностный оптико-электронный адресный (штора) С2000-Пирон-Ш
- Преобразователь интерфейсов RS-485/RS-232 в Ethernet С2000-Ethernet
- Считыватель кода идентификационных карточек Touch Memory PROXY-5M
- Кнопка тревожная адресная С2000-КТ
- Розетка IP телефонной сети

П-12/21-3-1-ИОС5.1.10					
Капитальный ремонт здания					
Физкультурно-оздоровительного комплекса (плавательный бассейн)					
Изм.	Кол.уч.	Лист	№ док.	Подр.	Дата
Разработал	Выборнов				
Проверил					
ГИП					
Н.контроль					
Охранная сигнализация.				Стандия	Лист
План сети охранной сигнализации				П	3
1-20 этажа.					