

Содержание тома

Обозначение	Наименование	Примечание
П-12/21-3-1-ИОС5.11-С	Содержание тома	
П-12/21-3-1-ИОС5.11-ТЧ	Текстовая часть	
П-12/21-3-1-ИОС5.11	Структурная схема телефонной сети. Схема внешних соединений телефонной сети.	1
П-12/21-3-1-ИОС5.11	План телефонной сети подвала.	2
П-12/21-3-1-ИОС5.11	План телефонной сети 1-го этажа.	3
П-12/21-3-1-ИОС5.11	План телефонной сети 2-го этажа.	4
П-12/21-3-1-ИОС5.11	Кабельный журнал телефонной сети.	5
П-12/21-3-1-ИОС5.11	Структурная схема часофикации.	6
П-12/21-3-1-ИОС5.11	План сети часофикации 1-го этажа.	7
П-12/21-3-1-ИОС5.11	План сети часофикации 2-го этажа.	8
П-12/21-3-1-ИОС5.11	Структурная схема сигнализации МГН .	9
П-12/21-3-1-ИОС5.11	Схема внешних соединений сигнализации МГН .	10
П-12/21-3-1-ИОС5.11	План системы сигнализации МГН .	11
П-12/21-3-1-ИОС5.11	Структурная схема радиофикации .	12
П-12/21-3-1-ИОС5.11	План сети радиофикации подвала.	13
П-12/21-3-1-ИОС5.11	План сети радиофикации 1-го этажа.	14
П-12/21-3-1-ИОС5.11	План сети радиофикации 2-го этажа.	15
П-12/21-3-1-ИОС5.11	План сети радиофикации 2-го этажа.	16
П-12/21-3-1-ИОС5.11	Структурная схема сети телевидения. Схема внешних соединений сети телевидения.	17
П-12/21-3-1-ИОС5.11	План сети телевидения подвала.	18
П-12/21-3-1-ИОС5.11	План сети телевидения 1-го этажа.	19
П-12/21-3-1-ИОС5.11	План сети телевидения 2-го этажа.	20
П-12/21-3-1-ИОС5.11	Кабельный журнал сети телевидения.	21

Согласовано

Взам. инв. №

Подпись и дата

Инв. № подл.

						П-12/21-3-1-ИОС5.11-С		
						Капитальный ремонт здания Физкультурно-оздоровительного комплекса (плавательный бассейн)		
Изм.	Кол. уч.	Лист	№ док.	Подр.	Дата			
Разработал	Выборнов					Стадия	Лист	Листов
Проверил						П	1	1
ГИП								
Н.контроль						Содержание тома.		

Сети связи.

- а) сведения о емкости присоединяемой сети связи объекта капитального строительства к сети связи общего пользования;

Т. к. по заданию заказчика проектируется IP телефония которая осуществляется по по IP-сетям сведения о емкости присоединяемой сети связи не требуются.

- б) характеристику проектируемых сооружений и линий связи, в том числе линейно-кабельных, - для объектов производственного назначения;

Согласно ТЗ не разрабатывается.

- в) характеристику состава и структуры сооружений и линий связи;

Согласно ТЗ не требуется.

- г) сведения о технических, экономических и информационных условиях присоединения к сети связи общего пользования; сетей связи (на местном, внутризонном и междугородном уровнях);

- е) местоположения точек присоединения и технические параметры в точках присоединения сетей связи;

- ж) обоснование способов учета трафика;

Не требуется.

- з) перечень мероприятий по обеспечению взаимодействия систем управления и технической эксплуатации, в том числе обоснование способа организации взаимодействия между центрами управления присоединяемой сети связи и сети связи общего пользования, взаимодействия систем синхронизации;

Не требуется.

- и) перечень мероприятий по обеспечению устойчивого функционирования сетей связи, в том числе в чрезвычайных ситуациях;

Согласно ТЗ не разрабатывается.

- к) описание технических решений по защите информации (при необходимости);

Согласно ТЗ не разрабатывается.

Согласовано			
Взам. инв. №			
Подпись и дата			
Инв. № подл.			

						П-12/21-3-1-ИОС5.11-ТЧ			
						Капитальный ремонт здания Физкультурно-оздоровительного комплекса (плавательный бассейн)			
Изм.	Кол. уч.	Лист	№ док.	Подр.	Дата				
Разработал	Выборнов					Система видеонаблюдения.	Стадия	Лист	Листов
Проверил							П	1	5
ГИП						Текстовая часть.			
Н.контроль									



Блок контроля обеспечивает прием сигналов по четырем зонам от устройств вызова экстренной помощи МГН. Осуществляет электропитание и контроль четырех линий связи. Состояние каждой из четырех зон отображается на многоцветных световых индикаторах. Прибор оборудован встроенным звуковым сигнализатором с возможностью его отключения. В приборе предусмотрено два системных реле Неисправность и Активация. Электропитание блока контроля осуществляется от бесперебойного источника питания =12В/1А (в состав не входит).

#### AL-DI

Свето-звуковой индикатор предназначен для отображения состояния одной зоны системы помощи МГН. Оборудован встроенным звуковым сигнализатором и двумя световыми индикаторами повышенной яркости. Электропитание устройства осуществляется от блока контроля по двухпроводной линии связи.

#### AL-RB

Кнопка Вызов предназначена для подачи сигнала о необходимой помощи. Оборудована встроенным световым

индикатором. В зоне нажатия на кнопку нанесена надпись Вызов, выполненная шрифтом Брайля. Электропитание осуществляется от блока контроля по двухпроводной линии.

Распределительная сеть МГН выполняется проводом КСРВ нг (А) LS не поддерживающем горение.

#### Часофикация.

В качестве основного оборудования выбраны первичные часы СВР-02-1 и вторичные цифровые часы модели СВР-05.

Характеристика первичных часов СВР-02-1:

- Количество каналов - 2;
- Выходной ток, не более (на каждый канал) - 1А;
- Амплитуда импульса - 24 В (12 В);

Минутный режим:

- Длительность импульса - 1с;
- Период следования - 60с;
- Период следования в режиме подгона - 4с;

Секундный режим:

- Длительность импульса - 100мс;
- Период следования - 1с;
- Период следования в режиме подгона - 200мс;
- Внешняя синхронизация - модуль приема сигнала GPS/ГЛОНАСС с антенной.

Характеристика вторичных часов:

- Поочередное отображение информации: ВРЕМЯ (ЧЧ:ММ) / ДАТА;
- Цвета индикации: зеленый;
- Современный, прочный стальной корпус, алюминиевый профиль;
- Температура эксплуатации: от 0 до +55°C;
- Класс защиты корпуса: IP 54.

Согласовано			
Взам. инв. №			
Подпись и дата			
Инв. № подл.			

Изм.	Лист	№ докум.	Подп.	Дата	П-12/21-3-1-ИОС5.11-ТЧ	Лист
						3

Телевидение.

В качестве периферийного оборудования выбраны Р-телефоны с цветным дисплеем, 1 WAN-портом 10/100Base-TX и 1 LAN-портом 10/100Base-TX:

- Порт WAN 10/100Base-TX для подключения к сети Интернет/РоЕ-коммутатору
- Порт LAN 10/100Base-TX для подключения к ПК
- Разъем для подключения гарнитуры
- Разъем для подключения модуля расширения.

Топология сети телевидения – классическая звезда, то есть горизонтальные кабели от всех телевизионных розеток сводятся на коммутатор.

Кабельная трасса прокладываются в ПВХ трубе за подвесными потолками и под штукатурку на вертикальных участках. Все кабельные линии на рабочих местах оканчиваются телекоммуникационной розеткой с разъемами RJ-45

Радиофикация.

В качестве основного оборудования выбрано устройство подачи программ вещания УППВ 1918 М1 исп. У. УППВ 1918 М1 исп. У предназначено для организации трехпрограммного проводного вещания (ТПВ) и передачи сигналов оповещения о «чрезвычайных» ситуациях.

УППВ исп. У позволяет подключить одновременно до 20 (максимальная выходная мощность 5 Вт) однопрограммных абонентских устройств (приёмников проводного вещания

типа «Россия АГ-1М сеть 15В», или трехпрограммных абонентских устройств (приемник трехпрограммный «НЕЙВА ПТ-322-1 сеть 15В») или аналогичных по параметрам абонентских устройств.

В БИП-03 исп. модуль IP для обеспечивает прием потоковых радиостанций через сеть общего доступа "ИНТЕРНЕТ".

На выходе БИП-03 исп. IP формируется поток по протоколу TCP/IP содержащий все три программы проводного вещания.

В БМС-03 исп. IP-У имеет один приоритетный вход для приема сигналов ГОЧС (оповещения и управления), при поступлении которых происходит отключение эфирных сигналов от БИП-03 исп. IP с подачей сигнала оповещения на выход БМС-03 исп. IP-У по всем 3-м программам.

С выхода БИП-03 исп. IP сформированный поток поступает на вход блока модуляторасмесителя (БМС-03 исп. IP-У), обеспечивающего обработку входного сигналов, разделение на 3 программы, усиление звукового сигнала 1-ой программы до 5Вт, модулирование 2-й и 3-й программы на частоту 78 кГц и 120 кГц соответственно. С выхода БМС-03 исп. IP-У транслируется сигнал трехпрограммного проводного вещания 15В. В БМС-03 исп. IP-У имеет один приоритетный вход для приема сигналов ГОЧС (оповещения и управления), при поступлении которых происходит отключение эфирных сигналов от БИП-03 исп. IP с подачей сигнала оповещения на выход БМС-03 исп. IP-У по всем 3-м программам.

Электропитание оборудования УППВ исп. У выполняется от сети переменного тока напряжением 220В, через источник бесперебойного питания ББЭ-1500.

н) обоснование применяемого коммутационного оборудования, позволяющего производить учет исходящего трафика на всех уровнях присоединения;

Не требуется.

о) характеристику принятой локальной вычислительной сети (при наличии)

Согласно ТЗК не разрабатывается

Локальная вычислительная сеть согласно ТЗ не разрабатывается.

Согласовано			
Взам. инв. №			
Подпись и дата			
Инв. № подл.			

Изм.	Лист	№ докум.	Подп.	Дата	П-12/21-3-1-ИОС5.11-ТЧ	Лист
						4

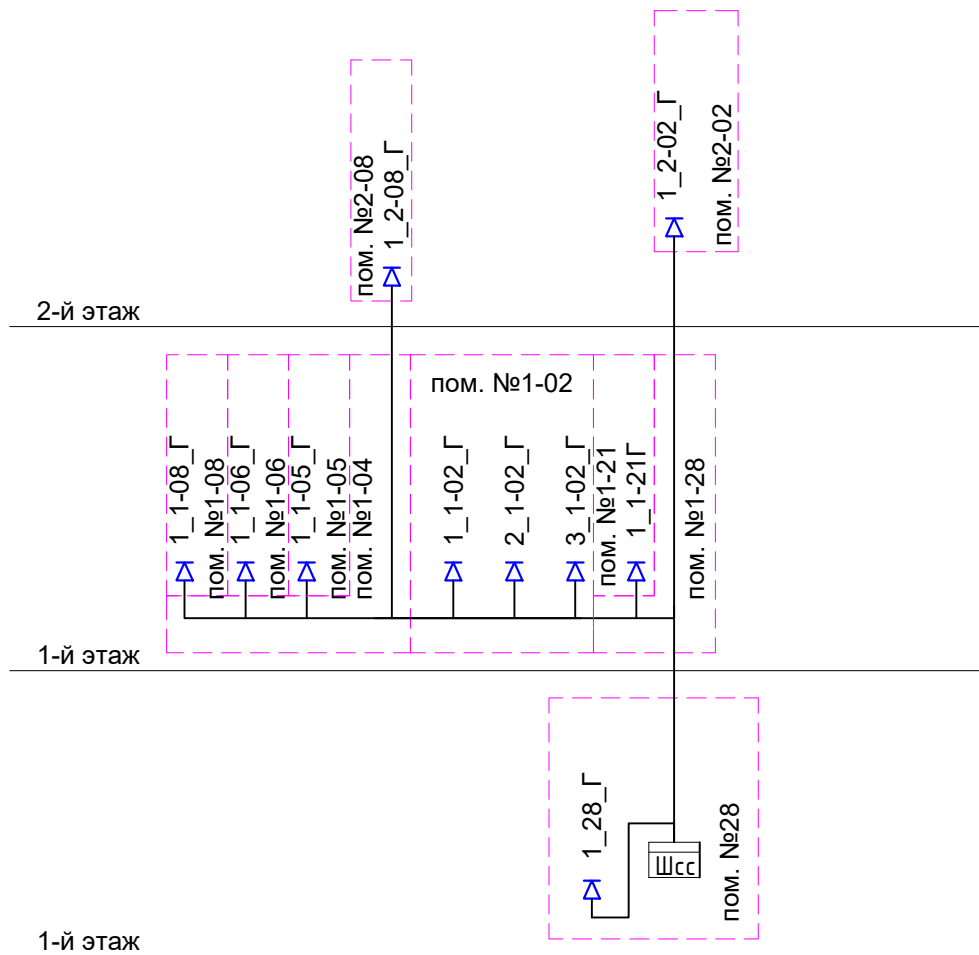
п) обоснование выбранной трассы линии связи к установленной  
 техническими условиями точке присоединения, в том числе воздушных и  
 подземных участков. Определение границ охранных зон линий связи исходя  
 из особых условий пользования;

Не требуется.

Согласовано				
Инв. № подл.				
Подпись и дата				
Взам. инв. №				

Изм.	Лист	№ докум.	Подп.	Дата	П-12/21-3-1-ИОС5.11-ТЧ	Лист
						5

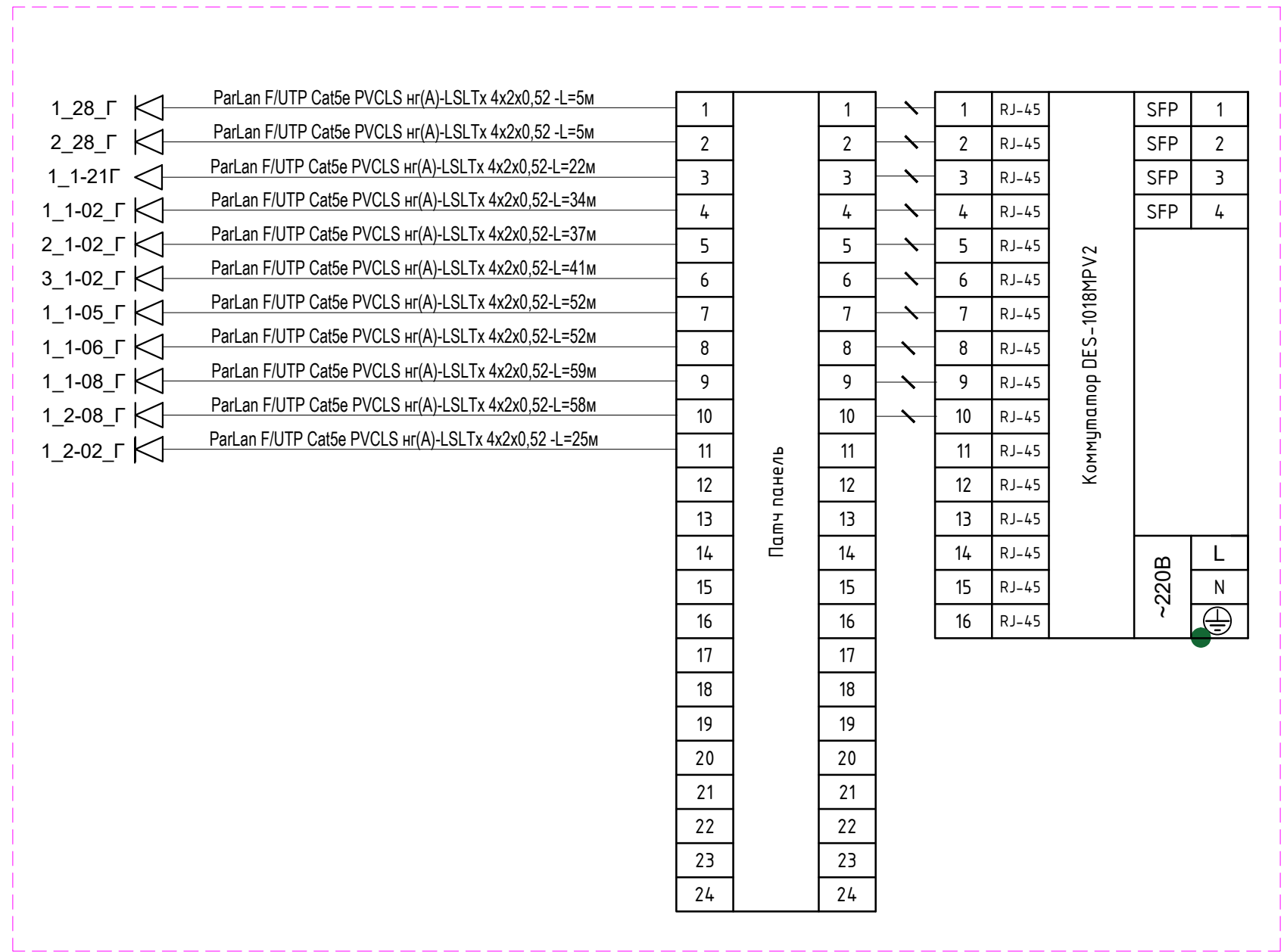
# Структурная схема



## УСЛОВНЫЕ ОБОЗНАЧЕНИЯ

- 3\_1-02\_Г ▢ - Розетка телефонной связи
- Городской
- Номер помещения
- Номер розетки в помещении

# Схема внешних соединений



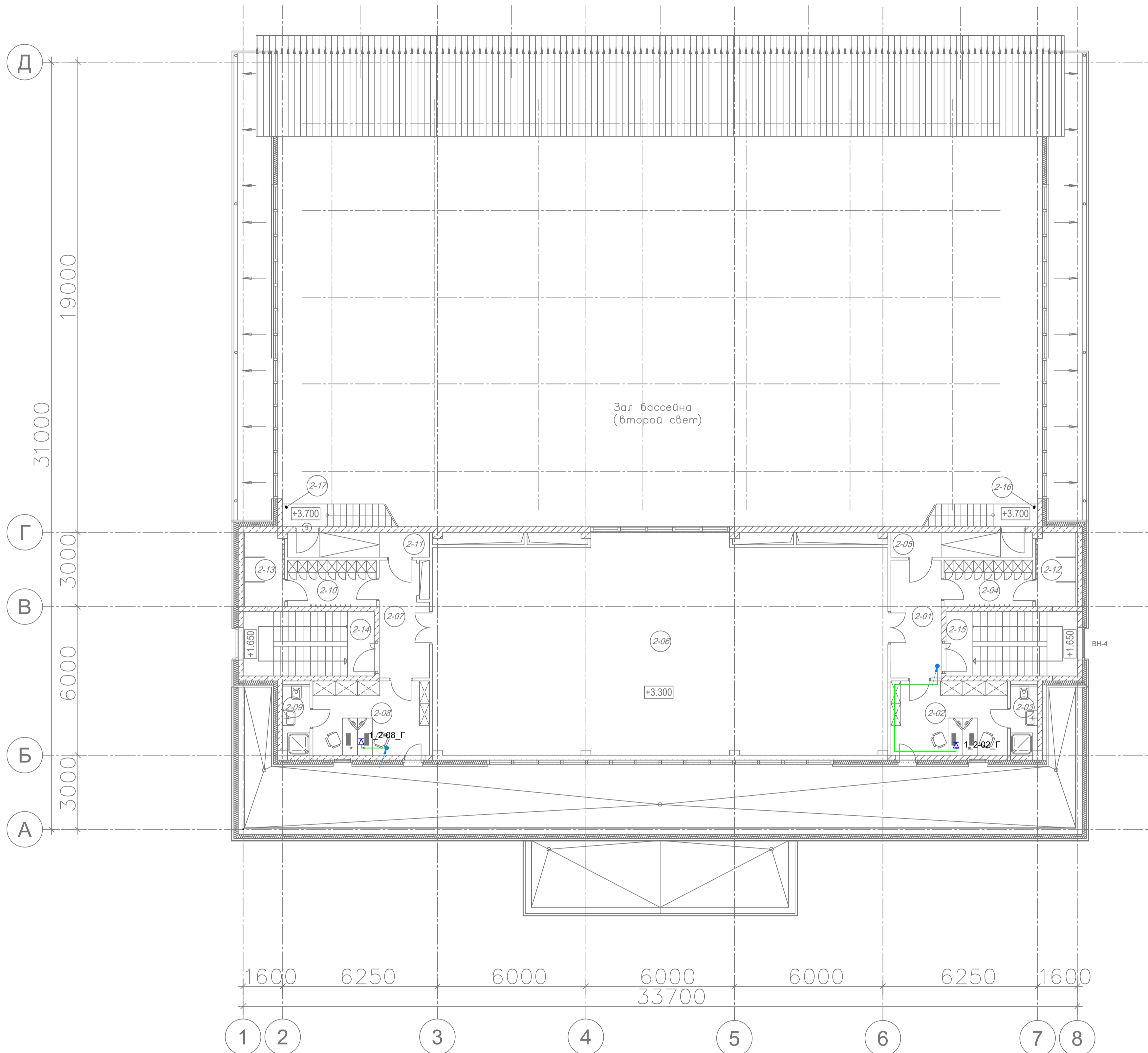
Согласовано

Взам. инв. №	
Подпись и дата	
Инв. № подл.	

П-12/21-3-1-ИОС5.11					
Капитальный ремонт здания Физкультурно-оздоровительного комплекса (плавательный бассейн)					
Изм.	Кол. уч.	Лист	№ док.	Подр.	Дата
Разработал	Выборнов			<i>[Signature]</i>	
Проверил					
ГИП					
Н.контроль					
Сети связи.				Стадия	Лист
				П	1
Структурная схема телефонной сети. Схема внешних соединений телефонной сети.				Листов	21

Экспликация помещений

Номер пом.	Наименование	Площадь м2	Кат. помещения
2-01	Коридор	9.49	
2-02	Административный кабинет	15.07	
2-03	С/У с душевой для персонала	3.03	
2-04	Раздевалка для спортсменов	6.73	B4
2-05	Коридор	5.73	
2-06	Спортивный зал	157.34	
2-07	Коридор	9.49	
2-08	Административный кабинет	15.07	
2-09	С/У с душевой для персонала	3.03	
2-10	Раздевалка для спортсменов	6.73	B4
2-11	Коридор	5.73	
2-12	Техническое помещение	4.79	
2-13	Душевая для спортсменов в раздев	4.79	
2-14	Лестница	13.78	
2-15	Лестница	13.78	
2-16	Балкон	1.62	
2-17	Балкон	1.62	
Итого			277.82



УСЛОВНЫЕ ОБОЗНАЧЕНИЯ  
 3\_1-02\_Г - Розетка телефонной связи  
 - Городской  
 - Номер помещения  
 - Номер розетки в помещении

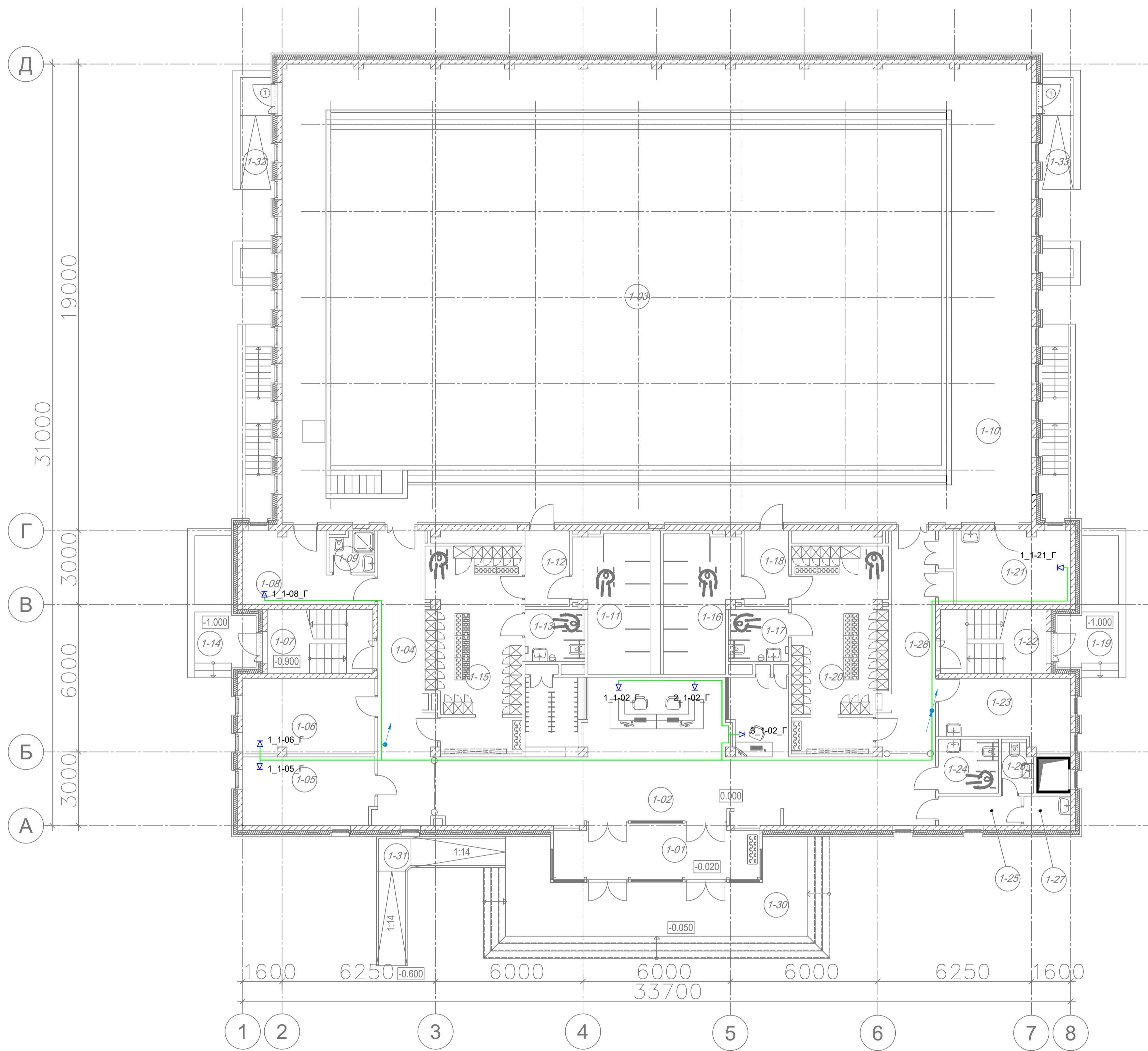
Создано	
Взам. инв. №	
Подпись и дата	
Инв. № подл.	

П-12/21-3-1-ИОС5.11					
Капитальный ремонт здания					
Физкультурно-оздоровительного комплекса (плавательный бассейн)					
Изм.	Кол. уч.	Лист	№ док.	Подр.	Дата
Разработал	Выборнов				
Проверил					
ГИП					
И.контр.					
Сети связи.				Стация	Лист
План телефонной сети 2-го этажа.				П	2
				Листов	



Экспликация помещений

Номер пом.	Наименование	Площадь м2	Кат. помещения
1-01	Входной тамбур	18.51	-
1-02	Вестибюль	89.70	-
1-03	Чаша бассейна	371.34	-
1-04	Коридор	23.63	-
1-05	Администрация	14.86	-
1-06	Администрация	16.46	-
1-07	Лестница	9.64	-
1-08	Тренировочная	12.47	-
1-09	С/У. Душевая.	3.13	-
1-10	Зал бассейна. Обходная дорожка.	196.69	-
1-11	Душевая для спортсменов в раздев.	16.02	-
1-12	Преддушевая	5.54	-
1-13	Сан.Узел. МГН	5.17	-
1-14	Крыльцо	6.12	-
1-15	Раздевалка для спортсменов	31.28	B4
1-16	Душевая для спортсменов в раздев.	16.02	-
1-17	Сан.Узел. МГН	5.17	-
1-18	Преддушевая	5.54	-
1-19	Крыльцо	6.12	-
1-20	Раздевалка для спортсменов	31.28	B4
1-21	Медицинский кабинет	13.88	-
1-22	Лестница	9.64	-
1-23	Комната приема пищи персонала	13.82	-
1-24	Сан.Узел. МГН	5.36	-
1-25	Коридор	4.03	-
1-26	С/У	2.66	-
1-27	Помещение уборочного инвентаря	2.28	B4
1-28	Коридор	17.57	-
1-30	Крыльцо	52.30	-
1-31	Пандус 1	11.60	-
1-32	Пандус 3	5.69	-
1-33	Пандус 2	5.69	-
Итого:		1021.01	



УСЛОВНЫЕ ОБОЗНАЧЕНИЯ

3\_1-02\_Г - Розетка телефонной связи

- Городской

- Номер помещения

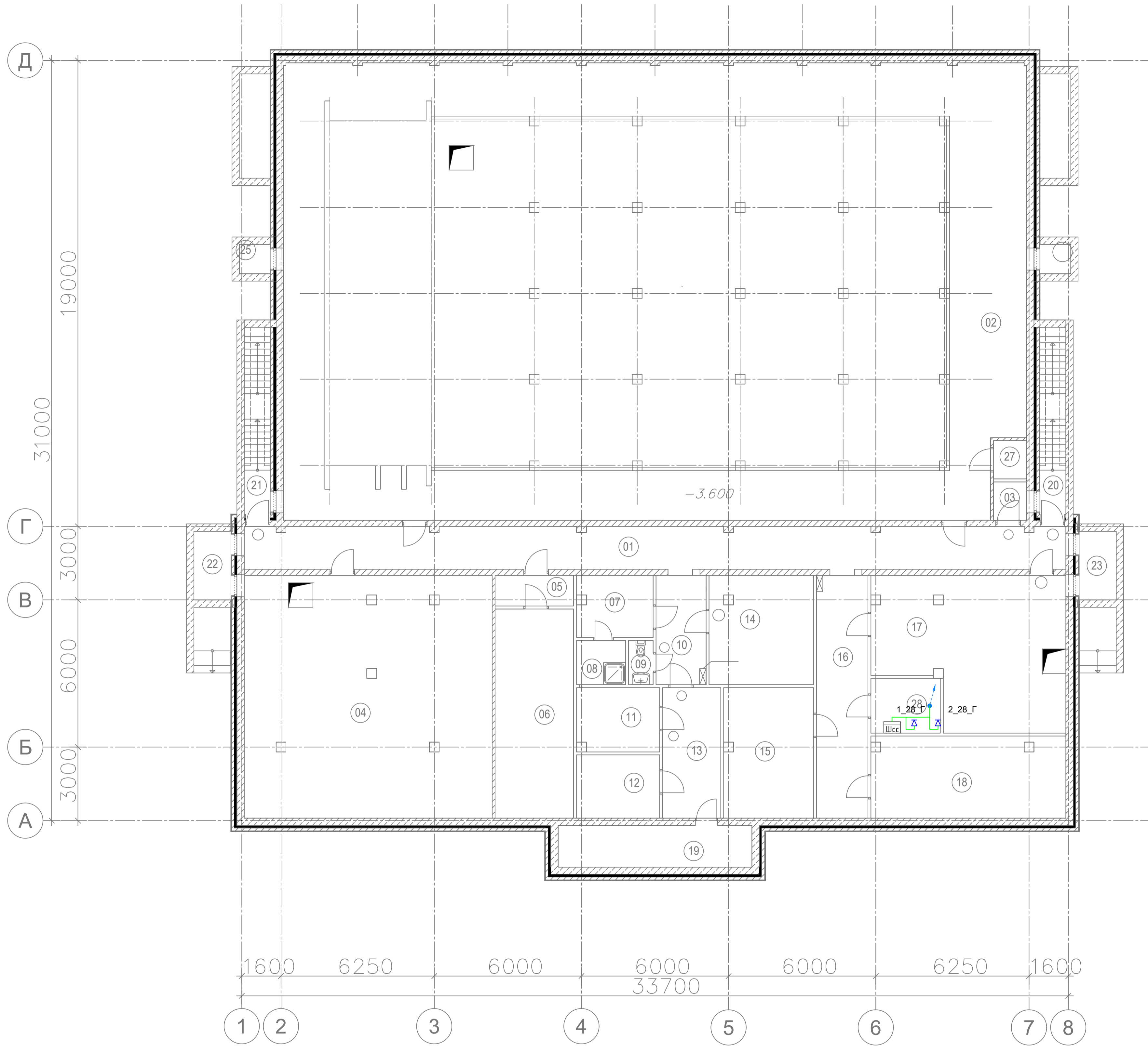
- Номер розетки в помещении

Создано	
Изм. №	
Имя файла	
Получена и дата	
Взам. инв. №	
Имя папки	

П-12/21-3-1-ИОС5.11			
Капитальный ремонт здания			
Физкультурно-оздоровительного комплекса (плавательный бассейн)			
Изм.	Кол. уч.	Лист	№ док.
Разработал	Выборнов		
Проверил			
ГИП			
И.контр.			
Сети связи.		Стация	Лист
План телефонной сети 1-го этажа.		П	3

Экспликация помещений

Номер пом.	Наименование	Площадь, м2	Учитываемая площадь, м2	Кат. помещения
01	Коридор	60.03	60.03	-
02	Помещение водоподготовки	191.63	191.63	Д
03	Комната хранения реагентов	2.1	2.1	В4
04	ЦТП	99.29	99.29	В4
05	Технический коридор	4.00	4.00	-
06	Электрощитовая	27.30	27.30	В3
07	Комната отдыха персонала	7.85	7.85	-
08	Душевая персонала	3.60	3.60	-
09	Санузел персонала	1.90	1.90	-
10	Коридор	9.09	9.09	-
11	Комната отдыха персонала	8.74	8.74	-
12	Комната отдыха персонала	8.75	8.75	-
13	Технический коридор	12.62	12.62	-
14	Комната персонала	18.82	18.82	-
15	Помещение для спортивного инвент	19.33	19.33	В3
16	Коридор	20.79	20.79	-
17	Мастерская	43.75	43.75	В2
18	Венткамера	26.31	26.31	В3
19	Техническое подполье	13.70	13.70	-
20	Технический вход	8.87	-	-
21	Технический вход	8.87	-	-
22	Прямая	4.22	-	-
23	Прямая	4.22	-	-
24	Прямая	1.51	-	-
25	Прямая	1.51	-	-
26	Техническое подполье	301.54	-	-
27	Комната хранения реагентов	2.1	2.1	В4
28	Серверная	6.3	6.3	В3
Итого:		919.35	571.1	



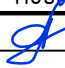
Создано	
Изм. №	
Подпись и дата	
Взам. инв. №	
Инв. № подл.	

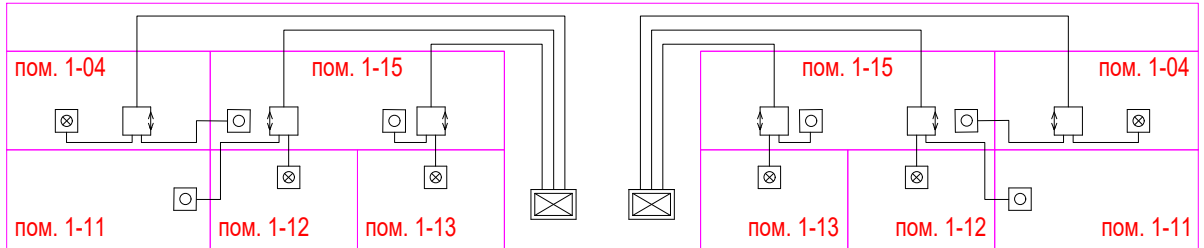
П-12/21-3-1-ИОС5.11					
Капитальный ремонт здания					
Физкультурно-оздоровительного комплекса (плавательный бассейн)					
Изм.	Кол.уч.	Лист	№ док.	Подр.	Дата
Разработал	Выборнов				
Проверил					
ГИП					
Н.контроль					
Сети связи.				Стация	Лист
План телефонной сети подвала.				П	4
Листов					

# Кабельный журнал

Откуда идет	Обознач	Данные провода	Способ прокладки			Куда поступает	Длина, м
			В лотке, м	В ПВХ трубе	В штробе, м		
Шсс патч панель 1	1_28_Г	ParLan F/UTP Cat5e PVCLS нг(A)-LSLTx 4x2x0,52		5		пом. №28	5
	2_28_Г	ParLan F/UTP Cat5e PVCLS нг(A)-LSLTx 4x2x0,52		5		пом. №28	5
	1_1-21_Г	ParLan F/UTP Cat5e PVCLS нг(A)-LSLTx 4x2x0,52		14,5	7,5	пом. №1-21	22
	1_1-02_Г	ParLan F/UTP Cat5e PVCLS нг(A)-LSLTx 4x2x0,52		26,5	7,5	пом. №1-02	34
	2_1-02_Г	ParLan F/UTP Cat5e PVCLS нг(A)-LSLTx 4x2x0,52		29,5	7,5	пом. №1-02	37
	3_1-02_Г	ParLan F/UTP Cat5e PVCLS нг(A)-LSLTx 4x2x0,52		33,5	7,5	пом. №1-02	41
	1_1-05_Г	ParLan F/UTP Cat5e PVCLS нг(A)-LSLTx 4x2x0,52		44,5	7,5	пом. №-05	52
	1_1-06_Г	ParLan F/UTP Cat5e PVCLS нг(A)-LSLTx 4x2x0,52		44,5	7,5	пом. №1-06	52
	1_1-08_Г	ParLan F/UTP Cat5e PVCLS нг(A)-LSLTx 4x2x0,52		51,5	7,5	пом. №-08	59
	1_2-08_Г	ParLan F/UTP Cat5e PVCLS нг(A)-LSLTx 4x2x0,52		50,5	12,5	пом. №2-08	58
	1_2-02_Г	ParLan F/UTP Cat5e PVCLS нг(A)-LSLTx 4x2x0,52		19,5	12,5	пом. №2-02	27

Согласовано

Взам. инв. №							
Подпись и дата	П-12/21-3-1-ИОС5.11						
	Капитальный ремонт здания Физкультурно-оздоровительного комплекса (плавательный бассейн)						
Инв. № подл.	Изм.	Кол. уч.	Лист	№ док.	Подр.	Дата	
	Разработал	Выборнов					
	Проверил						
	ГИП						
	Система видеонаблюдения.				Стадия	Лист	Листов
					П	5	
	Кабельный журнал телефонной сети.						
	Н.контроль						



1-й этаж

УСЛОВНЫУ ОБОЗНАЧЕНИЯ

- Блок контроля AL-SPX4
- Устройство отмены вызова «AL-CB»
- Светозвуковой сигнализатор «AL-DI»
- Устройство вызова «AL-RB»

Согласовано

Взам. инв. №

Подпись и дата

Инв. № подл.

П-12/21-3-1-ИОС5.11

Капитальный ремонт здания  
Физкультурно-оздоровительного комплекса (плавательный бассейн)

Изм.	Кол. уч.	Лист	№ док.	Подр.	Дата

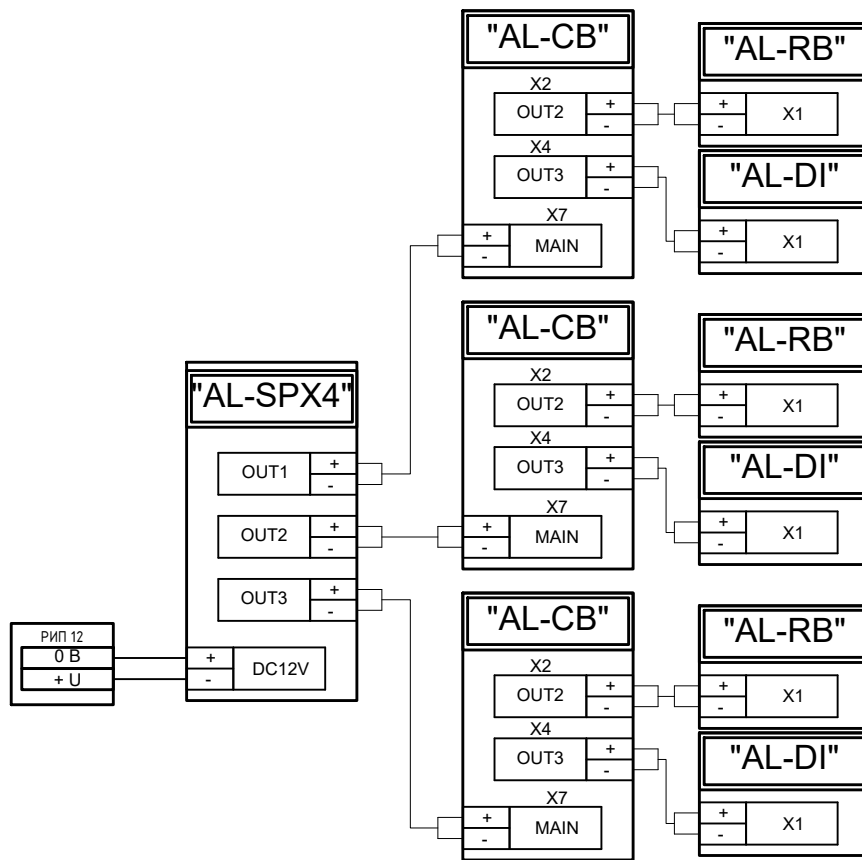
Разработал	Выборнов				
Проверил					
ГИП					
Н.контроль					

Сети связи.

Стадия	Лист	Листов
П	6	

Структурная схема сигнализации МГН.

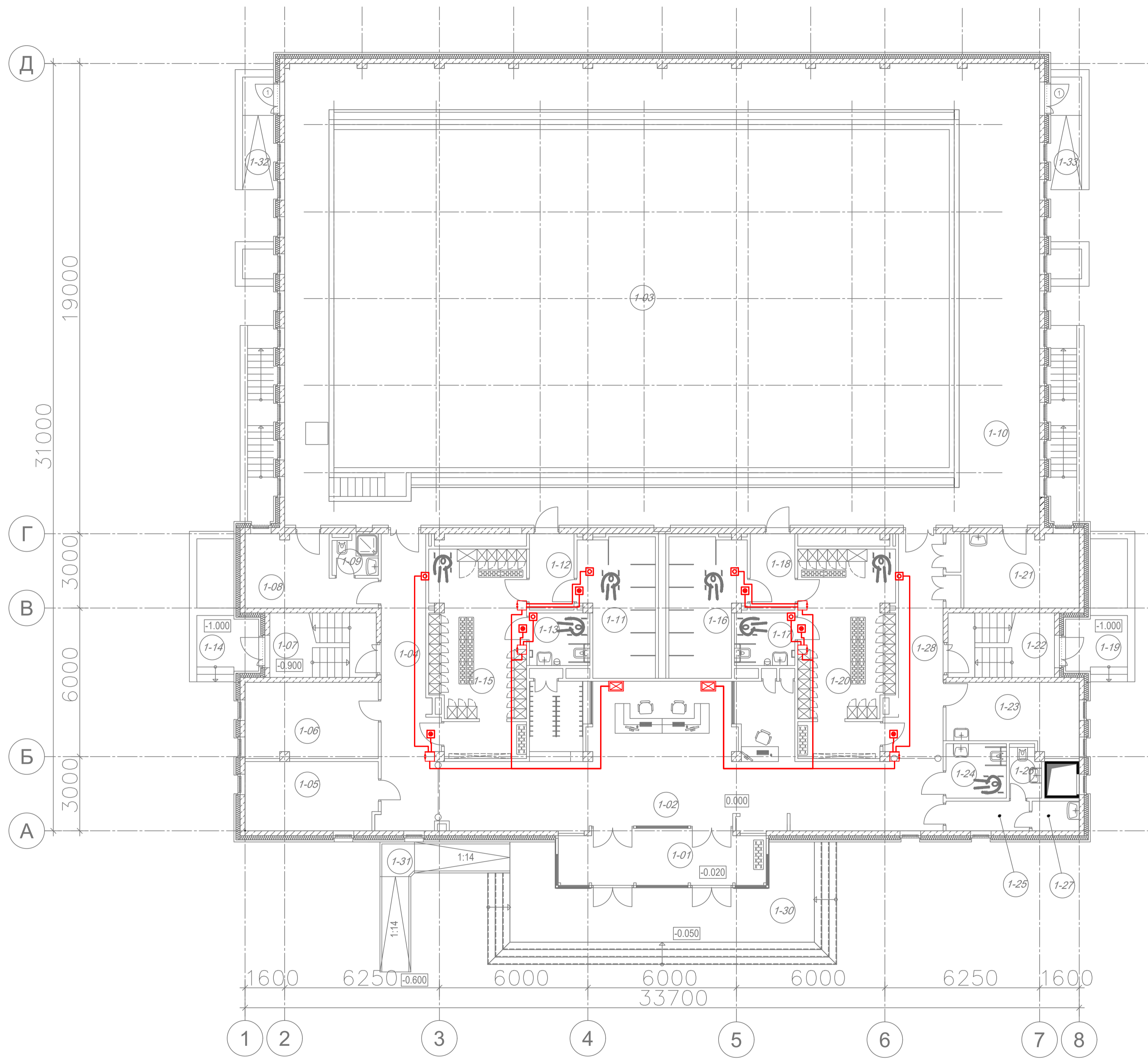
Согласовано



Изм.	Кол. уч.	Лист	№ док.	Подп.	Дата	П-12/21-3-1-ИОС5.11		
						Капитальный ремонт здания Физкультурно-оздоровительного комплекса (плавательный бассейн)		
Разработал	Выборнов			<i>[Signature]</i>		Стадия	Лист	Листов
Проверил						П	7	
ГИП						Сети связи.		
Н.контроль						Схема внешних соединений сигнализации МГН.		

Экспликация помещений

Номер пом.	Наименование	Площадь м2	Кат. помещения
1-01	Входной тамбур	18.51	-
1-02	Вестибюль	89.70	-
1-03	Чаша бассейна	371.34	-
1-04	Коридор	23.63	-
1-05	Администрация	14.86	-
1-06	Администрация	16.46	-
1-07	Лестница	9.64	-
1-08	Тренировочная	12.47	-
1-09	С/У. Душевая.	3.13	-
1-10	Зал бассейна. Обходная дорожка.	196.69	-
1-11	Душевая для спортсменов в раздевалке	16.02	-
1-12	Преддушевая	5.54	-
1-13	Сан.Узел. МГН	5.17	-
1-14	Крыльцо	6.12	-
1-15	Раздевалка для спортсменов	31.28	B4
1-16	Душевая для спортсменов в раздевалке	16.02	-
1-17	Сан.Узел. МГН	5.17	-
1-18	Преддушевая	5.54	-
1-19	Крыльцо	6.12	-
1-20	Раздевалка для спортсменов	31.28	B4
1-21	Медицинский кабинет	13.88	-
1-22	Лестница	9.64	-
1-23	Комната приема пищи персонала	13.82	-
1-24	Сан.Узел. МГН	5.36	-
1-25	Коридор	4.03	-
1-26	С/У	2.66	-
1-27	Помещение уборочного инвентаря	2.28	B4
1-28	Коридор	17.57	-
1-30	Крыльцо	52.30	-
1-31	Пандус 1	11.60	-
1-32	Пандус 3	5.69	-
1-33	Пандус 2	5.69	-
Итого:		1021.01	



УСЛОВНЫЕ ОБОЗНАЧЕНИЯ

- ☒ - Блок контроля AL-SPX4
- ☐ - Устройство отмены вызова «AL-CB»
- ☒ - Светозвуковой сигнализатор «AL-DI»
- ☐ - Устройство вызова «AL-RB»

П-12/21-3-1-ИОС5.11					
Капитальный ремонт здания					
Физкультурно-оздоровительного комплекса (плавательный бассейн)					
Изм.	Кол.уч.	Лист	№ док.	Подр.	Дата
Разработал	Выборнов				
Проверил					
ГИП					
Н.контроль					
Сети связи.				Стандия	Лист
План системы сигнализации МГН.				П	8

Согласовано

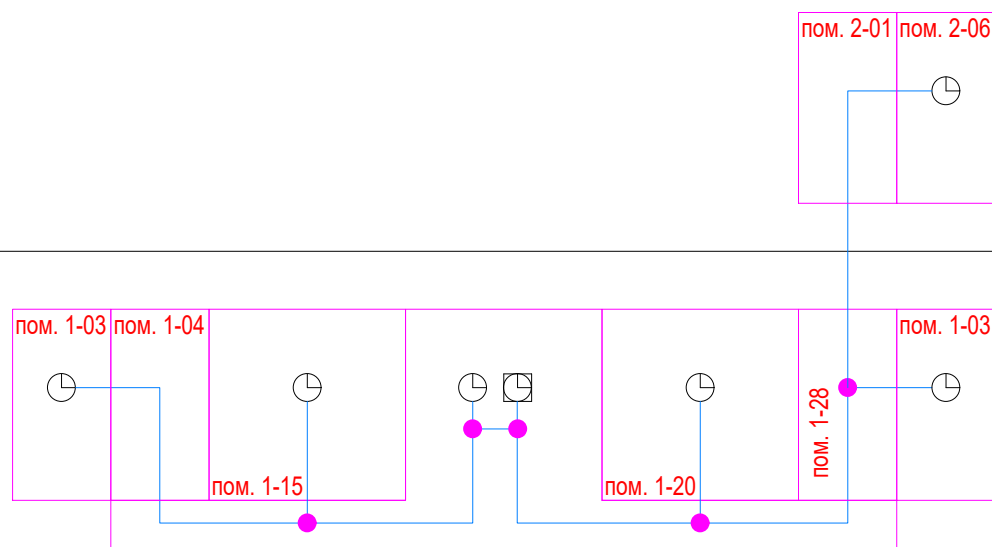
Взам. инв. №

Подпись и дата

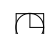

Инв. № подл.

2-й этаж

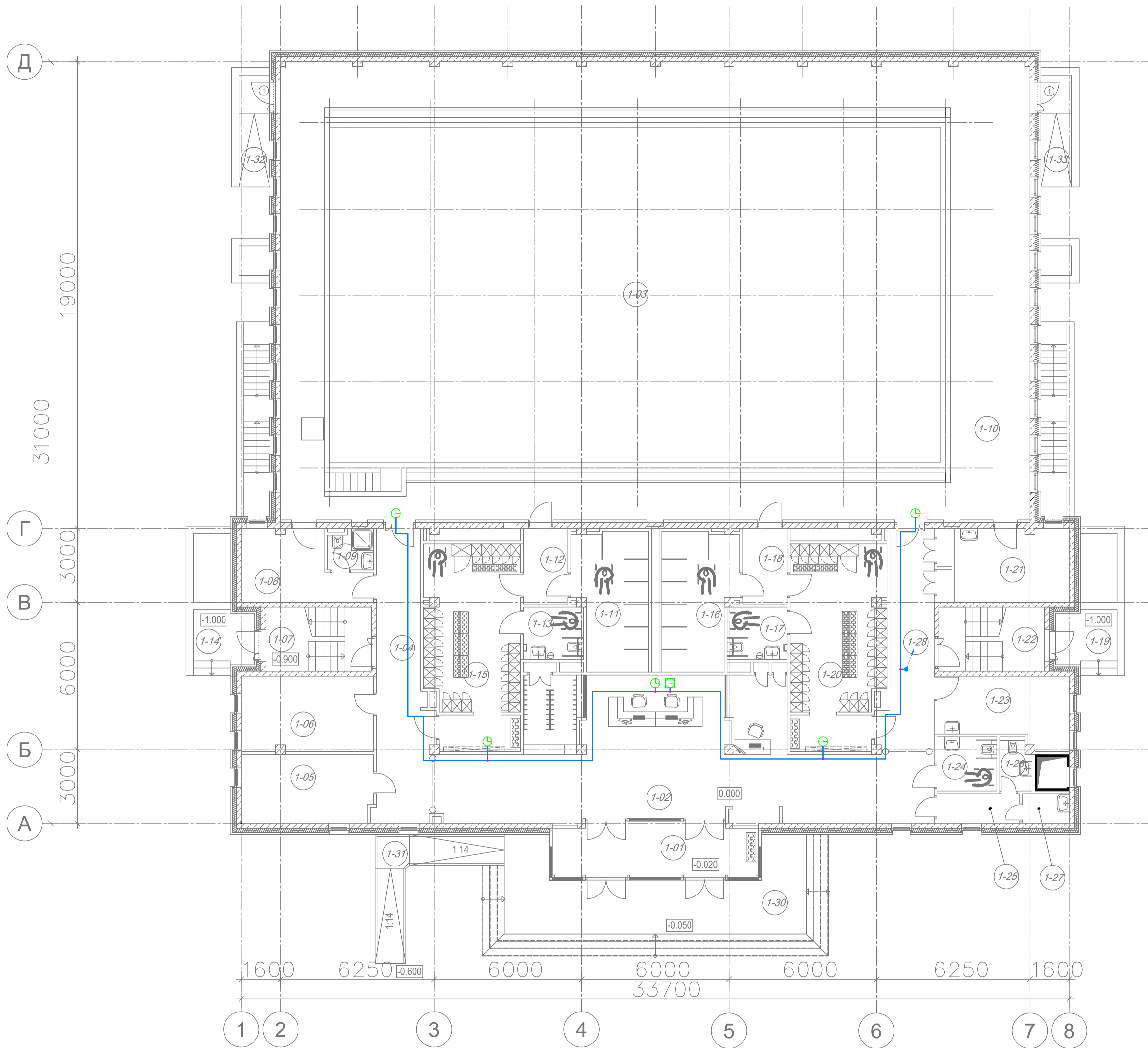
1-й этаж



УСЛОВНЫЮ ОБОЗНАЧЕНИЯ

-  - Первичные часы СВР-02-1
-  - Вторичные цифровые часы СВР-05-4В100

						П-12/21-3-1-ИОС5.11			
						Капитальный ремонт здания Физкультурно-оздоровительного комплекса (плавательный бассейн)			
Изм.	Кол. уч.	Лист	№ док.	Подр.	Дата	Сети связи.	Стадия	Лист	Листов
Разработал		Выборнов		<i>g</i>			П	9	
Проверил						Структурная схема часофикации.			
ГИП									
Н.контроль									



УСЛОВНЫЕ ОБОЗНАЧЕНИЯ

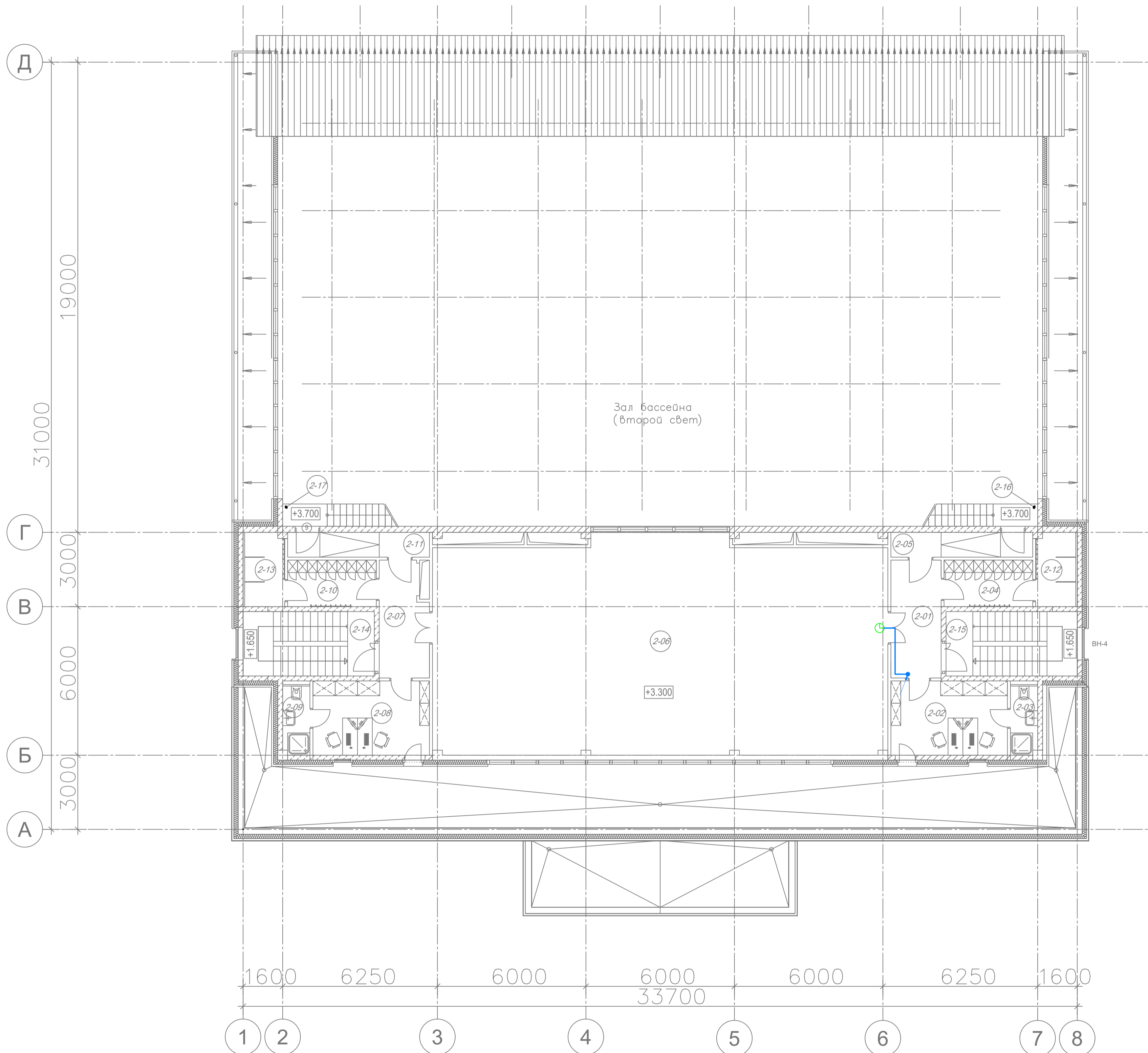
- ☐ - Первичные часы СВР-02-1
- ⊕ - Вторичные цифровые часы СВР-05-4В100

П-12/21-3-1-ИОС5.11					
Капитальный ремонт здания					
Физкультурно-оздоровительного комплекса (плавательный бассейн)					
Изм.	Кол. уч.	Лист	№ док.	Попр.	Дата
Разработал	Выборнов				
Проверил					
ГИП					
И.контр.					
Сети связи.				Стандия	Лист
План сети часофикации 1-го этажа.				П	10
				Листов	



Экспликация помещений

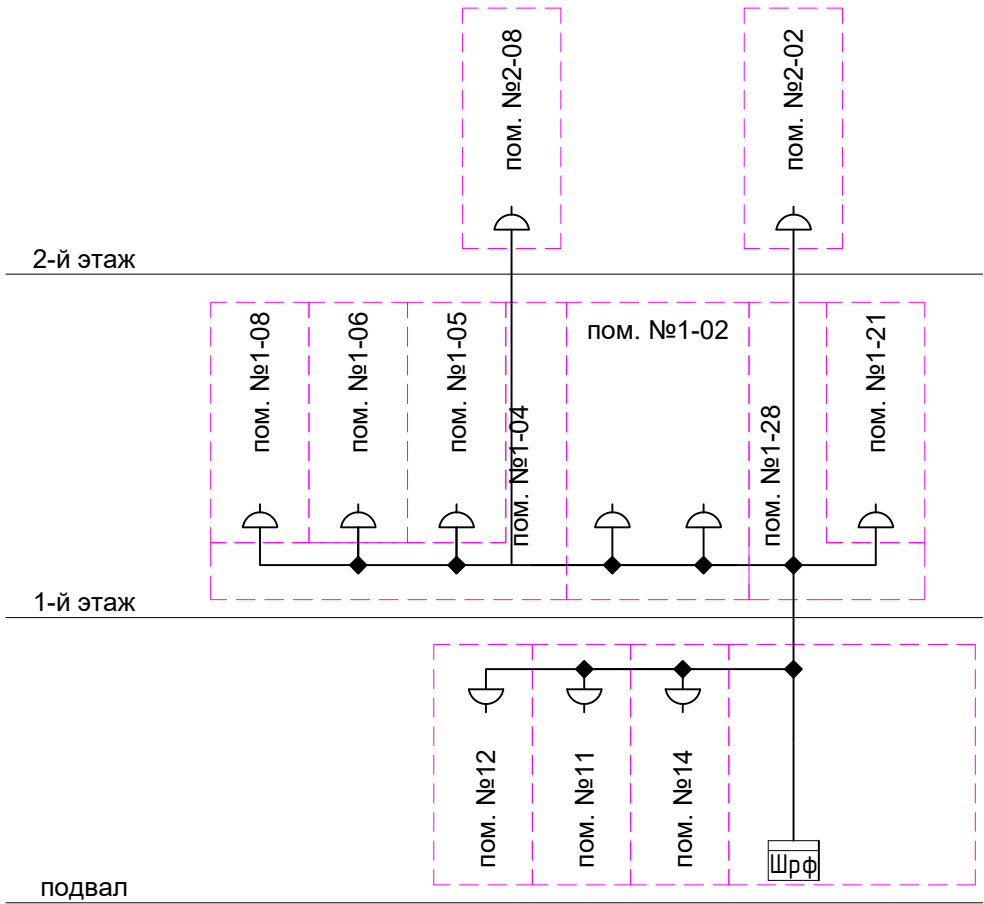
Номер пом.	Наименование	Площадь м2	Кат. помещения
2-01	Коридор	9.49	
2-02	Административный кабинет	15.07	
2-03	С/У с душевой для персонала	3.03	
2-04	Серверная	6.73	B4
2-05	Коридор	5.73	
2-06	Спортивный зал	157.34	
2-07	Коридор	9.49	
2-08	Административный кабинет	15.07	
2-09	С/У с душевой для персонала	3.03	
2-10	Раздевалка для спортсменов	6.73	B4
2-11	Коридор	5.73	
2-12	Техническое помещение	4.79	
2-13	Душевая для спортсменов в раздев	4.79	
2-14	Лестница	13.78	
2-15	Лестница	13.78	
2-16	Балкон	1.62	
2-17	Балкон	1.62	
Итого			277.82





УСЛОВНЫЕ ОБОЗНАЧЕНИЯ

- ☒ - Первичные часы СВР-02-1
- ☒ - Вторичные цифровые часы СВР-05-4В100

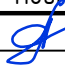
П-12/21-3-1-ИОС5.11					
Капитальный ремонт здания					
Физкультурно-оздоровительного комплекса (плавательный бассейн)					
Изм.	Кол.уч.	Лист	№ док.	Подр.	Дата
Разработал	Выборнов				
Проверил					
ГИП					
Н.контроль					
Сети связи.				Стандия	Лист
План сети часофикации 2-го этажа.				П	11
				Листов	

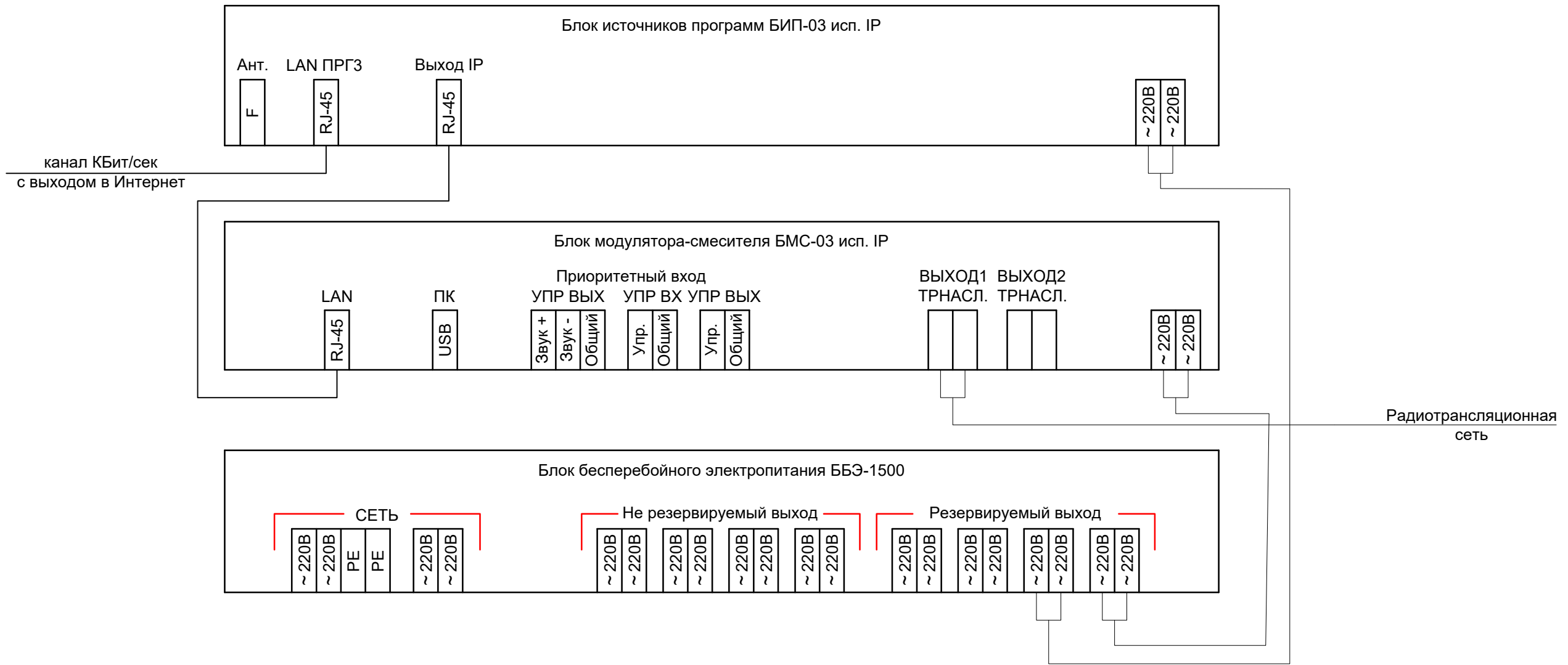


УСЛОВНЫЕ ОБОЗНАЧЕНИЯ

-  - Розетка радио
-  - Коробка радиотрансляционная

Согласовано

						П-12/21-3-1-ИОС5.11					
						Капитальный ремонт здания Физкультурно-оздоровительного комплекса (плавательный бассейн)					
Изм.	Кол. уч.	Лист	№ док.	Подр.	Дата				Стадия	Лист	Листов
Разработал		Выборнов				Сети связи.			П	12	
Проверил						Структурная схема радиофикации .					
ГИП											
Н.контроль											

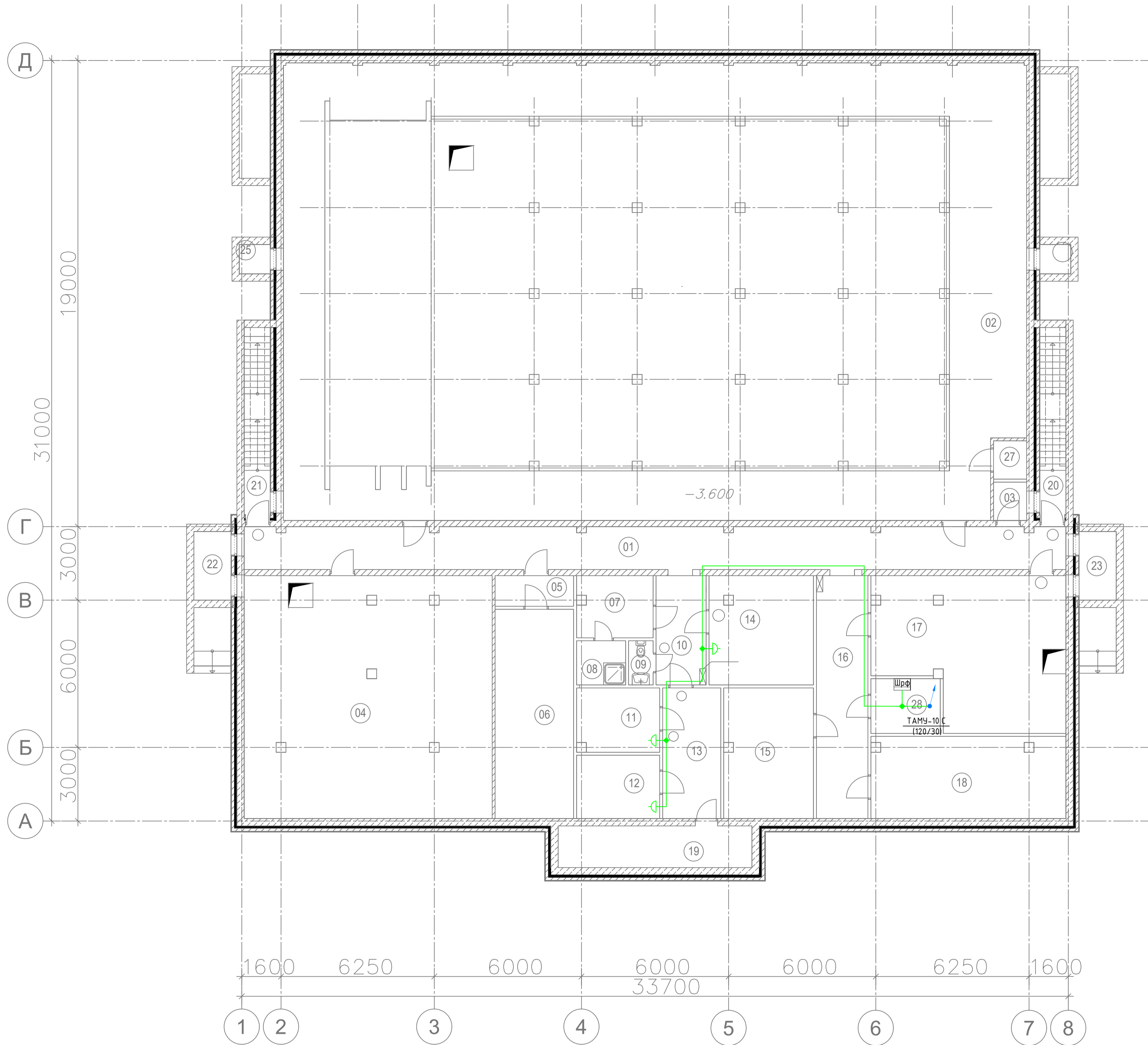


Согласовано			
Изм. № подл.	Подпись и дата	Взам. инв. №	

						П-12/21-3-1-ИОС5.11			
						Капитальный ремонт здания Физкультурно-оздоровительного комплекса (плавательный бассейн)			
Изм.	Кол. уч.	Лист	№ док.	Подр.	Дата	Сети связи.	Стадия	Лист	Листов
Разработал	Выборнов			<i>[Signature]</i>			П	13	
Проверил						Схема внешних соединений основного оборудования радификации.			
ГИП									
Н.контроль									

Экспликация помещений

Номер пом.	Наименование	Площадь, м2	Учитываемая площадь, м2	Кат. помещения
01	Коридор	60.03	60.03	-
02	Помещение водоподготовки	191.63	191.63	Д
03	Комната хранения реагентов	2.1	2.1	В4
04	ЦТП	99.29	99.29	В4
05	Технический коридор	4.00	4.00	-
06	Электрощитовая	27.30	27.30	В3
07	Комната отдыха персонала	7.85	7.85	-
08	Душевая персонала	3.60	3.60	-
09	Санузел персонала	1.90	1.90	-
10	Коридор	9.09	9.09	-
11	Комната отдыха персонала	8.74	8.74	-
12	Комната отдыха персонала	8.75	8.75	-
13	Технический коридор	12.62	12.62	-
14	Комната персонала	18.82	18.82	-
15	Помещение для спортивного инвент	19.33	19.33	В3
16	Коридор	20.79	20.79	-
17	Мастерская	43.75	43.75	В2
18	Венткамера	26.31	26.31	В3
19	Техническое подполье	13.70	13.70	-
20	Технический вход	8.87	-	-
21	Технический вход	8.87	-	-
22	Прямая	4.22	-	-
23	Прямая	4.22	-	-
24	Прямая	1.51	-	-
25	Прямая	1.51	-	-
26	Техническое подполье	301.54	-	-
27	Комната хранения реагентов	2.1	2.1	В4
28	Серверная	6.3	6.3	В3
Итого:		919.35	571.1	



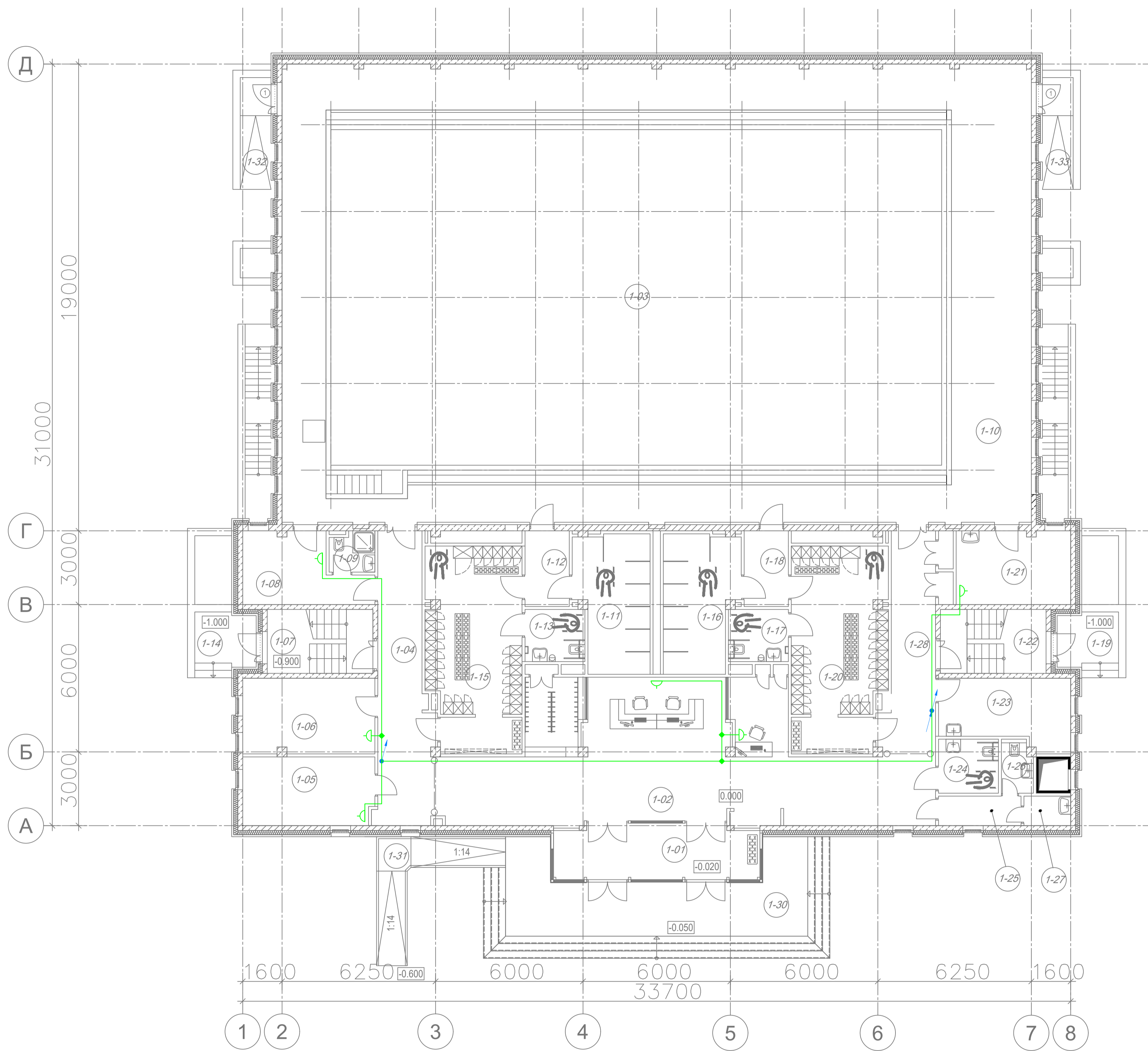
УСЛОВНЫЕ ОБОЗНАЧЕНИЯ

- ⊙ - Розетка радио
- ◆ - Коробка радиотрансляционная
- ⊙<sup>10</sup>/<sub>3,3</sub> - Трансформатор радиотрансляционный

П-12/21-3-1-ИОС.11					
Капитальный ремонт здания					
Физкультурно-оздоровительного комплекса (плавательный бассейн)					
Изм.	Кол.уч.	Лист	№ док.	Подр.	Дата
Разработал	Выборнов				
Проверил					
ГИП					
Н.контроль					
Сети связи.				Стация	Лист
План сети радификации подвала.				П	14
Листов					

Экспликация помещений

Номер пом.	Наименование	Площадь м2	Кат. помещения
1-01	Входной тамбур	18.51	-
1-02	Вестибюль	89.70	-
1-03	Чаша бассейна	371.34	-
1-04	Коридор	23.63	-
1-05	Администрация	14.86	-
1-06	Администрация	16.46	-
1-07	Лестница	9.64	-
1-08	Тренировочная	12.47	-
1-09	С/У. Душевая.	3.13	-
1-10	Зал бассейна. Обходная дорожка.	196.69	-
1-11	Душевая для спортсменов в раздев.	16.02	-
1-12	Преддушевая	5.54	-
1-13	Сан.Узел. МГН	5.17	-
1-14	Крыльцо	6.12	-
1-15	Раздевалка для спортсменов	31.28	B4
1-16	Душевая для спортсменов в раздев.	16.02	-
1-17	Сан.Узел. МГН	5.17	-
1-18	Преддушевая	5.54	-
1-19	Крыльцо	6.12	-
1-20	Раздевалка для спортсменов	31.28	B4
1-21	Медицинский кабинет	13.88	-
1-22	Лестница	9.64	-
1-23	Комната приема пищи персонала	13.82	-
1-24	Сан.Узел. МГН	5.36	-
1-25	Коридор	4.03	-
1-26	С/У	2.66	-
1-27	Помещение уборочного инвентаря	2.28	B4
1-28	Коридор	17.57	-
1-30	Крыльцо	52.30	-
1-31	Пандус 1	11.60	-
1-32	Пандус 3	5.69	-
1-33	Пандус 2	5.69	-
Итого:		1021.01	



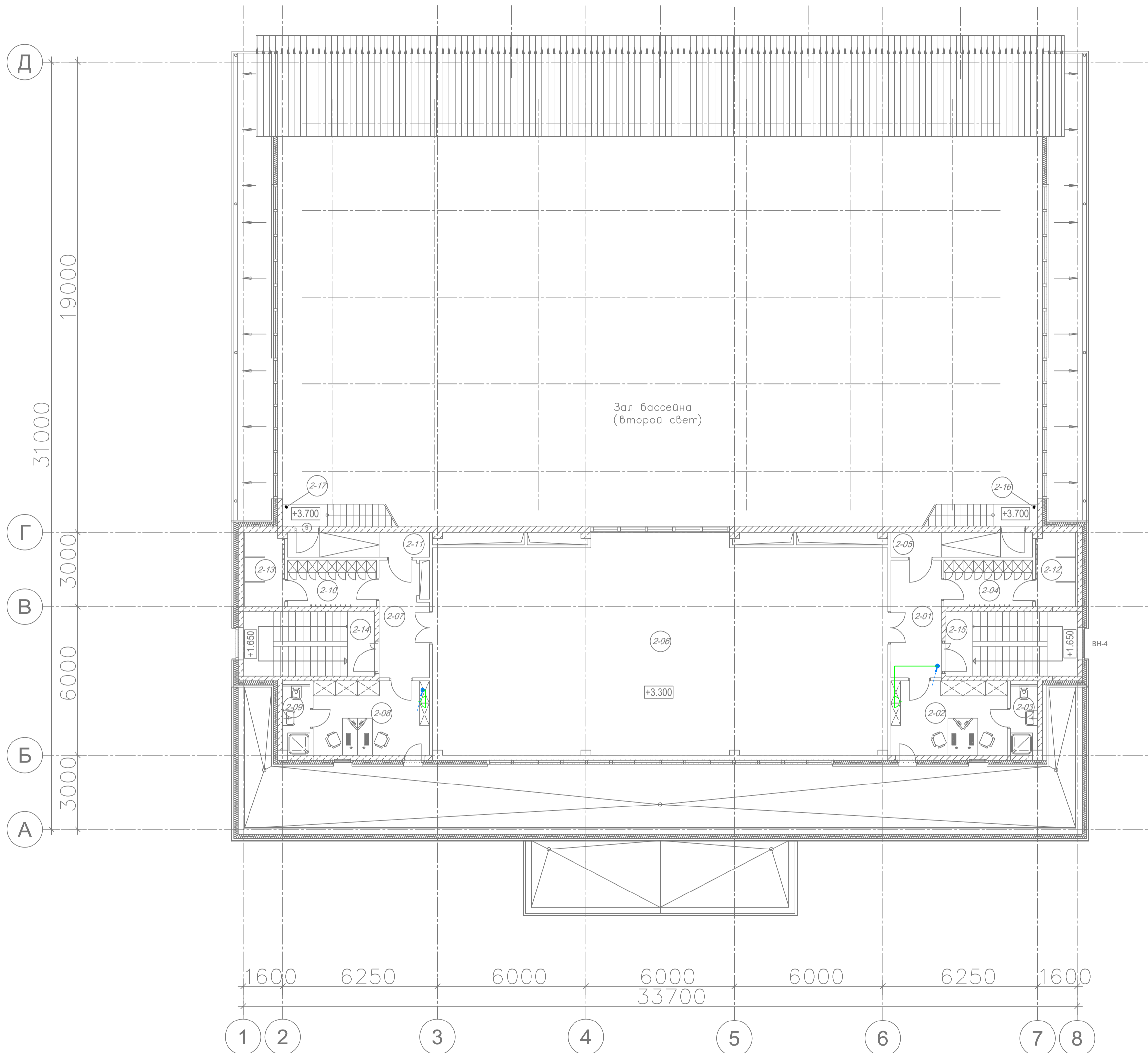
УСЛОВНЫЕ ОБОЗНАЧЕНИЯ

- ◻ - Розетка радио
- ◆ - Коробка радиотрансляционная
- ⊙ - Трансформатор радиотрансляционный

П-12/21-3-1-ИОС5.11					
Капитальный ремонт здания					
Физкультурно-оздоровительного комплекса (плавательный бассейн)					
Изм.	Кол.уч.	Лист	№ док.	Подр.	Дата
Разработал	Выборнов				
Проверил					
ГИП					
И.контр.					
Сети связи.				Стация	Лист
План сети радиофикации 1-го этажа.				П	15
				Листов	

Экспликация помещений

Номер пом.	Наименование	Площадь м2	Кат. помещения
2-01	Коридор	9.49	
2-02	Административный кабинет	15.07	
2-03	С/У с душевой для персонала	3.03	
2-04	Раздевалка для спортсменов	6.73	B4
2-05	Коридор	5.73	
2-06	Спортивный зал	157.34	
2-07	Коридор	9.49	
2-08	Административный кабинет	15.07	
2-09	С/У с душевой для персонала	3.03	
2-10	Раздевалка для спортсменов	6.73	B4
2-11	Коридор	5.73	
2-12	Техническое помещение	4.79	
2-13	Душевая для спортсменов в раздев	4.79	
2-14	Лестница	13.78	
2-15	Лестница	13.78	
2-16	Балкон	1.62	
2-17	Балкон	1.62	
Итого		277.82	



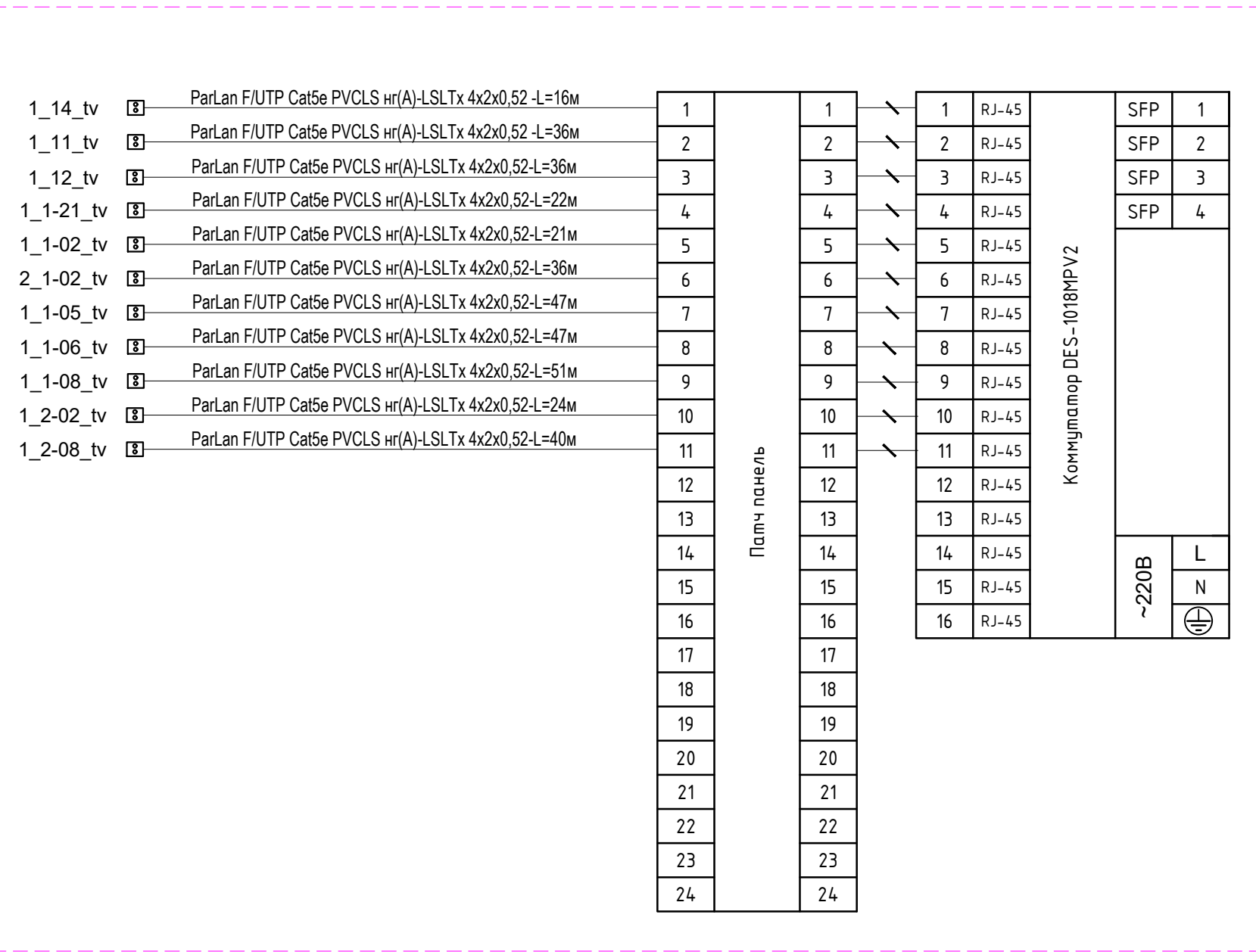
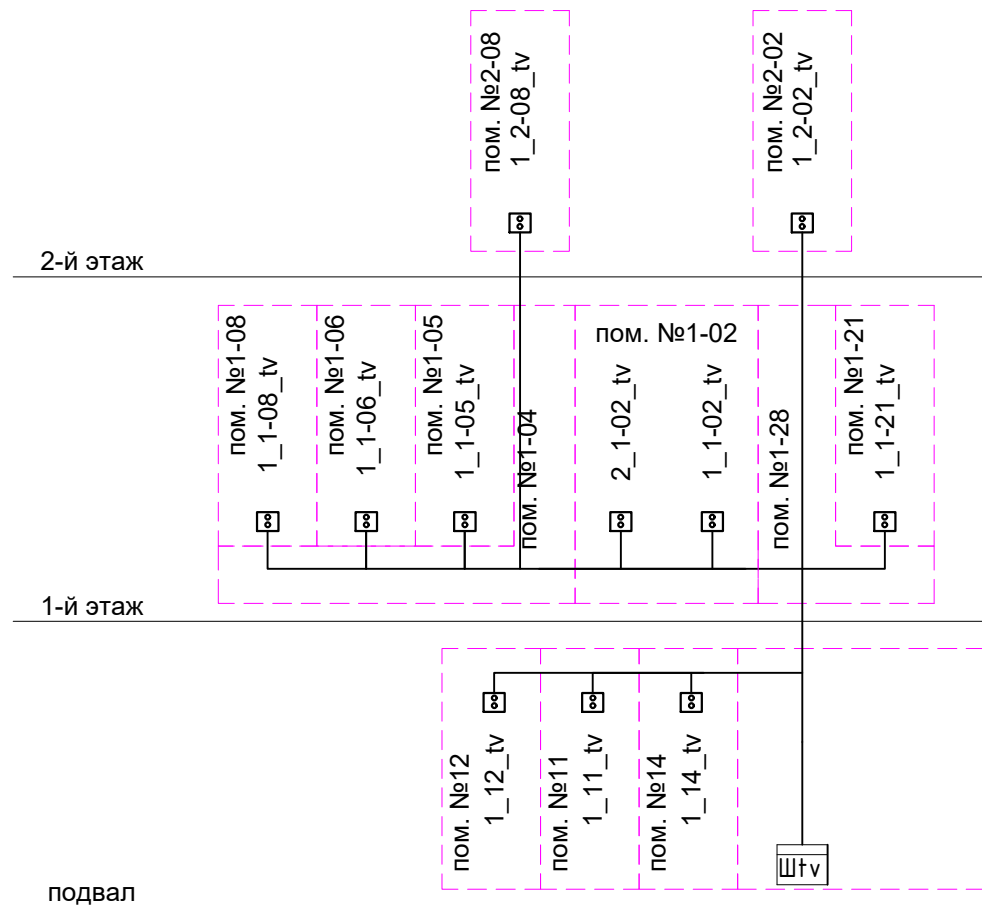
УСЛОВНЫЕ ОБОЗНАЧЕНИЯ

- - Розетка радио
- ◆ - Коробка радиотрансляционная
- ⊙ - Трансформатор радиотрансляционный

П-12/21-3-1-ИОС5.11					
Капитальный ремонт здания					
Физкультурно-оздоровительного комплекса (плавательный бассейн)					
Изм.	Кол.уч.	Лист	№ док.	Подр.	Дата
Разработал	Выборнов				
Проверил					
ГИП					
Н.контроль					
Сети связи.				Страницы	Листы
План сети радиоразвязки 2-го этажа.				П	16

## Структурная схема

## Схема внешних соединений



### УСЛОВНЫЕ ОБОЗНАЧЕНИЯ

3\_1-02\_tv 8 - Телевизионная розетка

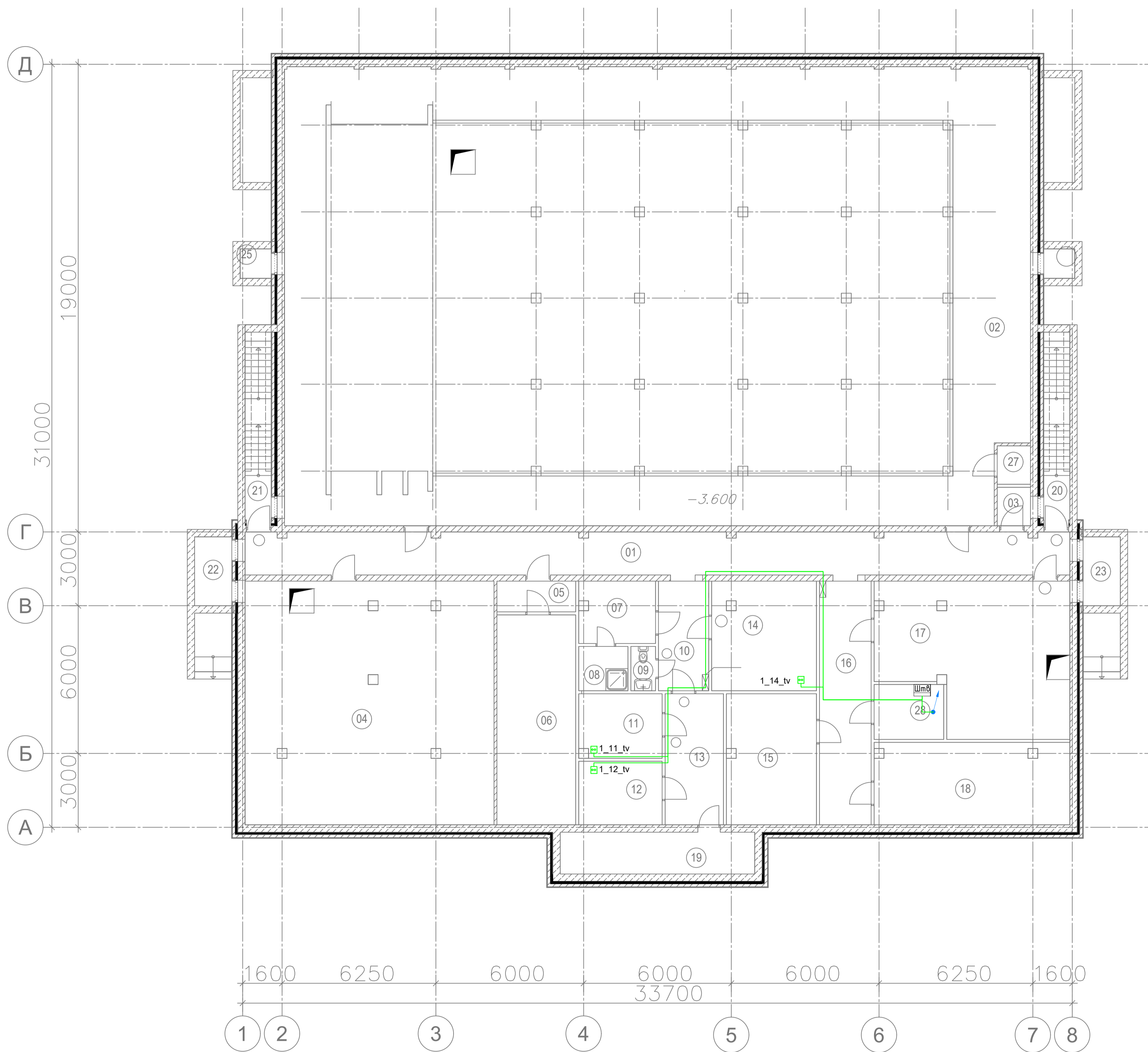
Номер помещения

Номер розетки в помещении

						П-12/21-3-1-ИОС5.11			
						Капитальный ремонт здания Физкультурно-оздоровительного комплекса (плавательный бассейн).			
Изм.	Кол. уч.	Лист	№ док.	Подр.	Дата	Сети связи.	Стадия	Лист	Листов
Разработал		Выборнов		<i>[Signature]</i>			П	17	
Проверил						Структурная схема сети телевидения. Схема внешних соединений сети телевидения.			
ГИП									
Н.контроль									

Экспликация помещений

Номер пом.	Наименование	Площадь, м2	Учитываемая площадь, м2	Кат. помещения
01	Коридор	60.03	60.03	-
02	Помещение водоподготовки	191.63	191.63	Д
03	Комната хранения реагентов	2.1	2.1	В4
04	ЦТП	99.29	99.29	В4
05	Технический коридор	4.00	4.00	-
06	Электрощитовая	27.30	27.30	В3
07	Комната отдыха персонала	7.85	7.85	-
08	Душевая персонала	3.60	3.60	-
09	Санузел персонала	1.90	1.90	-
10	Коридор	9.09	9.09	-
11	Комната отдыха персонала	8.74	8.74	-
12	Комната отдыха персонала	8.75	8.75	-
13	Технический коридор	12.62	12.62	-
14	Комната персонала	18.82	18.82	-
15	Помещение для спортивного инвент	19.33	19.33	В3
16	Коридор	20.79	20.79	-
17	Мастерская	43.75	43.75	В2
18	Венткамера	26.31	26.31	В3
19	Техническое подполье	13.70	13.70	-
20	Технический вход	8.87	-	-
21	Технический вход	8.87	-	-
22	Прямая	4.22	-	-
23	Прямая	4.22	-	-
24	Прямая	1.51	-	-
25	Прямая	1.51	-	-
26	Техническое подполье	301.54	-	-
27	Комната хранения реагентов	2.1	2.1	В4
28	Серверная	6.3	6.3	В3
Итого:		919.35	571.1	



УСЛОВНЫЕ ОБОЗНАЧЕНИЯ

3\_1-02\_tv □ - Телевизионная розетка

Номер помещения

Номер розетки в помещении

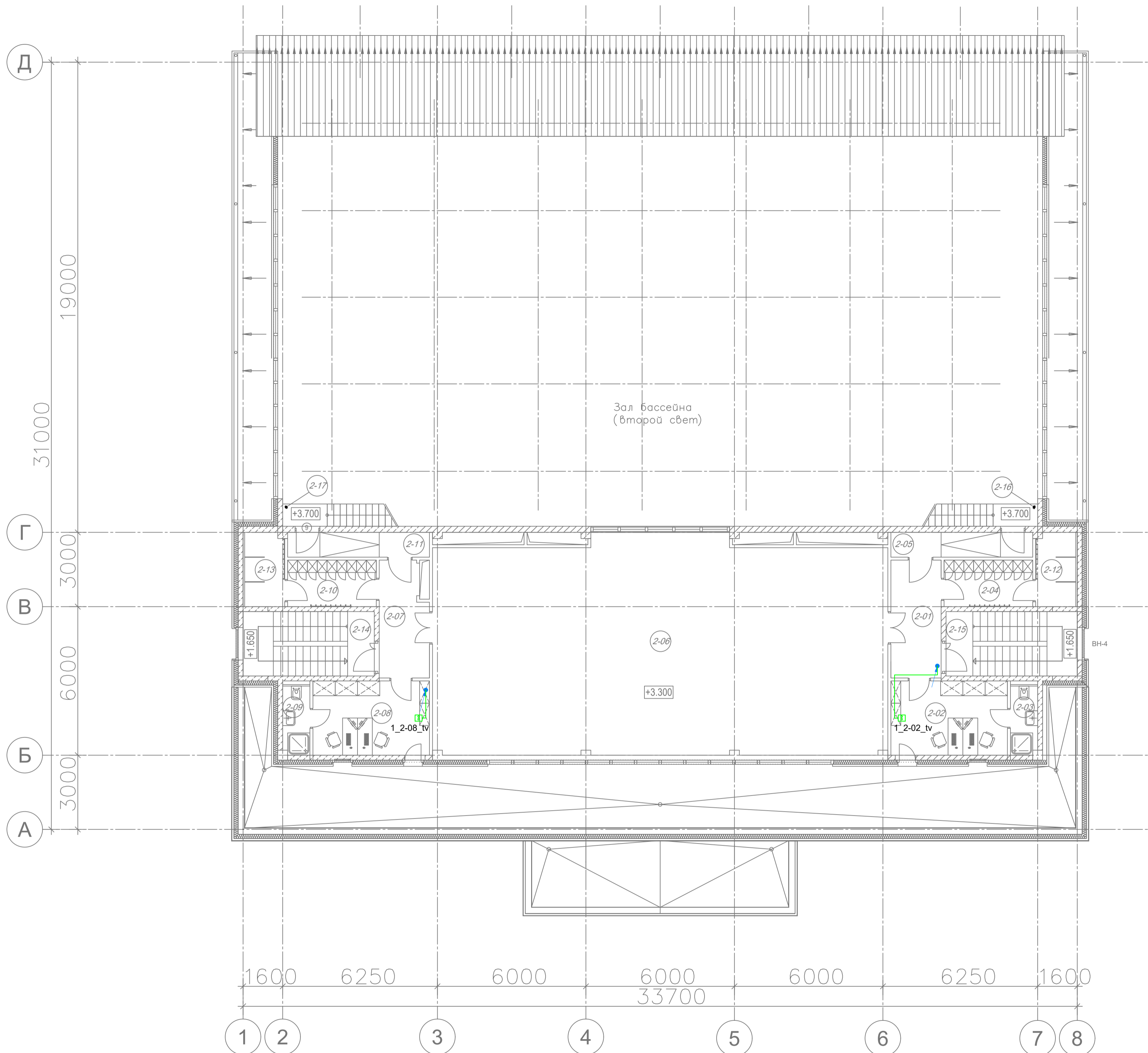
П-12/21-3-1-ИОС.11					
Капитальный ремонт здания					
Физкультурно-оздоровительного комплекса (плавательный бассейн)					
Изм.	Кол.уч.	Лист	№ док.	Подр.	Дата
Разработал	Выборнов				
Проверил					
ГИП					
Н.контроль					
Сети связи.				Стация	Лист
				П	18
План сети телевидения подвала.					





Экспликация помещений

Номер пом.	Наименование	Площадь м2	Кат. помещения
2-01	Коридор	9.49	
2-02	Административный кабинет	15.07	
2-03	С/У с душевой для персонала	3.03	
2-04	Раздевалка для спортсменов	6.73	B4
2-05	Коридор	5.73	
2-06	Спортивный зал	157.34	
2-07	Коридор	9.49	
2-08	Административный кабинет	15.07	
2-09	С/У с душевой для персонала	3.03	
2-10	Раздевалка для спортсменов	6.73	B4
2-11	Коридор	5.73	
2-12	Техническое помещение	4.79	
2-13	Душевая для спортсменов в раздев	4.79	
2-14	Лестница	13.78	
2-15	Лестница	13.78	
2-16	Балкон	1.62	
2-17	Балкон	1.62	
Итого		277.82	



УСЛОВНЫЕ ОБОЗНАЧЕНИЯ

3 1-02\_tv □ - Телевизионная розетка

□ - Номер помещения

□ - Номер розетки в помещении

П-12/21-3-1-ИОС5.11					
Капитальный ремонт здания					
Физкультурно-оздоровительного комплекса (плавательный бассейн)					
Изм.	Кол.уч.	Лист	№ док.	Подр.	Дата
Разработал	Выборнов				
Проверил					
ГИП					
И.контр.					
Сети связи.				Стация	Лист
План сети телевидения 2-го этажа.				П	20
				Листов	

