

**ВЕДОМОСТЬ РАБОЧИХ ЧЕРТЕЖЕЙ ОСНОВНОГО КОМПЛЕКТА**

**ОБЩИЕ УКАЗАНИЯ**

Лист	Наименование	Примечание
1	Общие данные	
2	План технического этажа сетями В1, Т3, Т4	
3	План технического этажа сетями К1	
4	План 1 этажа с сетями В1, Т3, Т4, К1	
5	План 2 этажа с сетями В1, Т3, Т4, К1	
6	План 3 этажа с сетями В1, Т3, Т4, К1	
7	План чердака с сетями К1	
8	Схема сети В1, Т3, Т4	
9	Схема сети К1 (выпуск К1-1) в осях "А-В/1-7"	
10	Схема сети К1 (выпуск К1-2) в осях "А-В/8-14"	
11	Принципиальная схема водомерного узла	

1. Рабочие чертежи разработаны в соответствии с заданием на проектирование, выданными техническими условиями ООО "Водоканал", требованиями технических регламентов, стандартов и сводов правил, в том числе с требованиями следующих нормативных и ведомственных документов:  
 -СП 30.13330 "Внутренний водопровод и канализация зданий";  
 -СП 73.1330 "Внутренние санитарно-технические системы";  
 -СП 40-102-2000 "Проектирование и монтаж трубопроводов систем водоснабжения и канализации из полимерных материалов";  
 2. Перечень видов работ, для которых необходимо составлять акты освидетельствования скрытых работ, ответственных участков сети:  
 - приемка и испытание внутреннего водопровода;  
 - приемка водомерного узла;  
 - приемка и испытание внутренней бытовой, производственной, дождевой и дренажной канализации;  
 - проверка систем водоснабжения, канализации и регулировки сантехприборов;  
 - устройство изоляции трубопроводов;  
 - очистка полости трубопроводов;  
 - испытание трубопроводов на прочность;  
 - проверка трубопроводов на герметичность;  
 - пуско-наладочные работы по насосной установке.

9. Монтаж и испытание сетей водопровода и канализации производить согласно:  
 - СП73.13330.2016; "Внутренние санитарно-технические системы";  
 - СП 40-102-2000."Проектирование и монтаж трубопроводов систем водоснабжения и канализации из полимерных материалов".  
 10. Присоединение горизонтальных участков трубопроводов системы самотечной канализации к вертикальным, присоединение вертикальных участков трубопроводов систем канализации к горизонтальным, присоединение санитарно-технических приборов к отводным трубопроводам и т. п. выполнять фасонными частями под 45 град.  
 11. Жесткая заделка трубопровода в кладке стен и фундаментах зданий и сооружений не допускается.  
 Трубопроводы в местах пересечения строительных конструкций выполняются в гильзах из стальных труб. Зазор между трубопроводом и гильзой тщательно уплотнить мягким несгораемым материалом.  
 12. Стыковые соединения раструбных труб и труб, соединяемых на муфтах, должны обеспечивать компенсацию возможных просадок, для этого применяются резиновые уплотнительные кольца.  
 13. На всех трубах, стояках канализации Ø110мм, при пересечении и перекрытии (снизу перекрытия) установить противопожарные муфты "Огнеза".

**ВЕДОМОСТЬ ССЫЛОЧНЫХ И ПРИЛАГАЕМЫХ ДОКУМЕНТОВ**

Обозначение	Наименование	Примечание
	<b>Ссылочные документы</b>	
ГОСТ 21.205-93	Условные обозначения элементов санитарно-технических систем	
Серии 5.900-9 вып.1	Крепления трубопроводов. Рабочие чертежи	
Серия 4.904-89	Детали крепления санитарно-технических приборов и трубопроводов	
СП 30.13330.2020	"Внутренний водопровод и канализация зданий.	
	<b>Прилагаемые документы</b>	
2601-08.3.1-22-ВК.С	Спецификация оборудования, изделия и материалов	на 6 листах

3. В здании запроектированы следующие системы водопровода и канализации:  
 -водопровод хозяйственно-питьевой;  
 -водопровод горячей воды;  
 -канализация бытовая.  
 4. Подача воды на хозяйственно-питьевые предусматривается от проектируемого ввода в здание в осях "1/Б-В".  
 5. К монтажу внутренних сетей водопровода приняты трубы:  
 - водопровод хозяйственно-питьевой и горячей воды из полипропиленовых труб PN20.  
 6. Трубопроводы в техническом этаже прокладываются под перекрытием. Крепление трубопроводов осуществляется металлическими хомутами. Магистральные трубопроводы в техническом этаже В1, Т3, Т4 прокладываются в изоляции (толщина изоляции б=9мм).  
 7. Сети горячего водоснабжения запроектированы из труб полипропиленовых армированных стекловолокном (для систем ГВС).  
 Приготовление горячей воды предусматривается в котельной. Крепление трубопроводов, стояков по этажам, разводки труб поквартирно осуществляется опорой (клипсой) -держателем (хомутами).  
 Арматура на сети установлена на вводе поквартирно, для отсечения умывальников, на подводах воды к унитаду.  
 8. Бытовая канализация запроектирована для отвода бытовых стоков от санитарных приборов и предусматривается по самотечным трубопроводам внутренних сетей бытовой канализации, затем выпусками К1-1 и К1-2 Ø110 мм стоки отводятся в проектируемую наружную сеть бытовой канализации ( см.чертежи марки НВК). Прокладка внутренних сетей бытовой канализации предусматривается:  
 - поквартирно над полом;  
 - стояки по стенам;  
 - магистральные трубы канализации под перекрытием технического этажа.  
 Сети бытовой канализации Ø50 мм, Ø110 мм монтируются из труб и фитингов по ГОСТ 32414-2013. Выпуски бытовой канализации монтируются трубами для наружной канализации из ПП Ø 110мм по ТУ 2248-010-52384398-2003.

**ОСНОВНЫЕ ПОКАЗАТЕЛИ ПО ЧЕРТЕЖАМ ВОДОПРОВОДА И КАНАЛИЗАЦИИ**

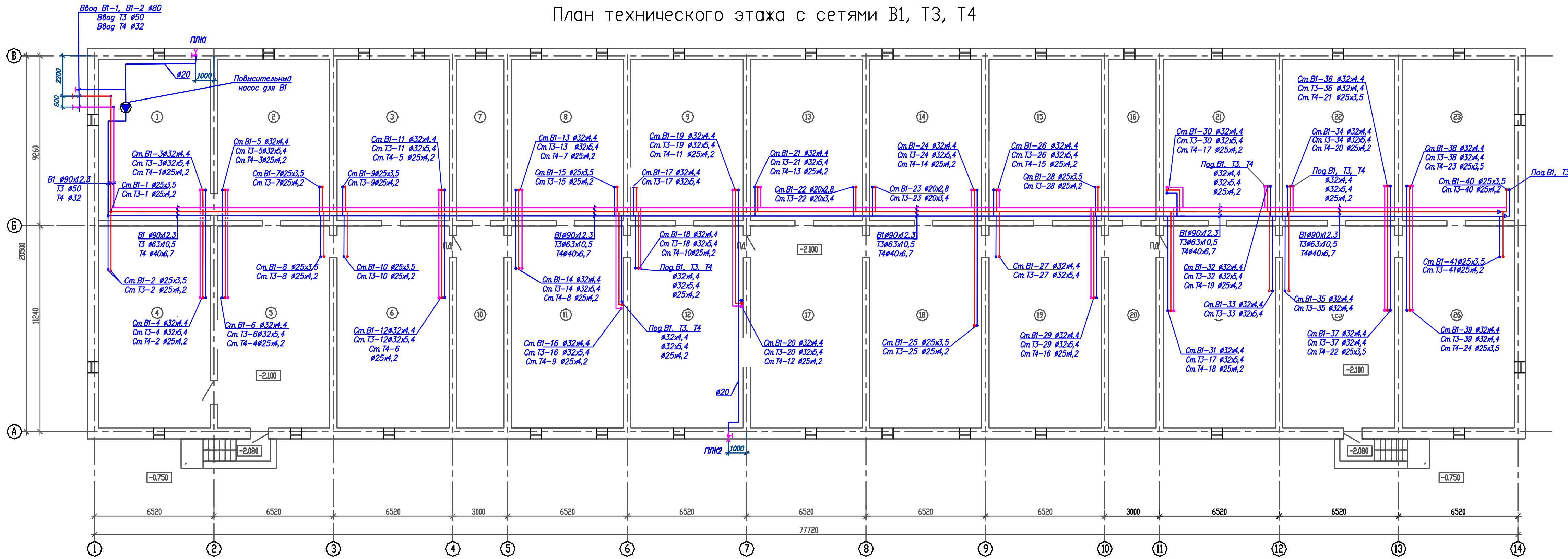
Наименование системы	Потребный напор на вводе (в ТПВ),м	Расчетный расход				Примечание
		м <sup>3</sup> /сут	м <sup>3</sup> /ч	л/сек	При пожаре	
В1		19,98	2,841	1,45		
Т3		16,65	3,349	1,7		
К1		36,63	6,08	4,42		

Инв. № подл. Подпись и дата. Взам. Инв. №

Проектная документация, разработана в соответствии с градостроительным планом земельного участка, заданием на проектирование, градостроительным регламентом, техническими регламентами, в том числе устанавливающими требования по обеспечению безопасной эксплуатации зданий, строения, сооружений и безопасного использования прилегающих к ним территорий, и с соблюдением технических условий.

						2601-08.3.1-22-ВК			
						Малозэтажный многоквартирный жилой дом. Ставропольский край			
Изм	Колыч	Лист	Надк	Подпись	Дата	Малозэтажный многоквартирный жилой дом	Стадия	Лист	Листов
								Р	1
ГИП						Общие данные	Проектная организация		
Разр. Яковлева									
Н.контр.									

# План технического этажа с сетями В1, Т3, Т4



### Экспликация помещений (начало)

Номер помещения	Наименование	Площадь, м²	Кат. пом.
1	Насосная	53,2	
2	Техническое помещение	53,2	
3	Техническое помещение	53,8	
4	ИТП	67,4	
5	Техническое помещение	67,4	
6	Техническое помещение	67,4	
7	Техническое помещение	22,9	
8	Техническое помещение	53,8	
9	Техническое помещение	53,8	

### Экспликация помещений (продолжение)

Номер помещения	Наименование	Площадь, м²	Кат. пом.
10	Техническое помещение	28,6	
11	Техническое помещение	67,4	
12	Техническое помещение	67,4	
13	Техническое помещение	53,8	
14	Техническое помещение	53,8	
15	Техническое помещение	53,8	
16	Техническое помещение	22,9	
17	Техническое помещение	67,4	
18	Техническое помещение	67,4	

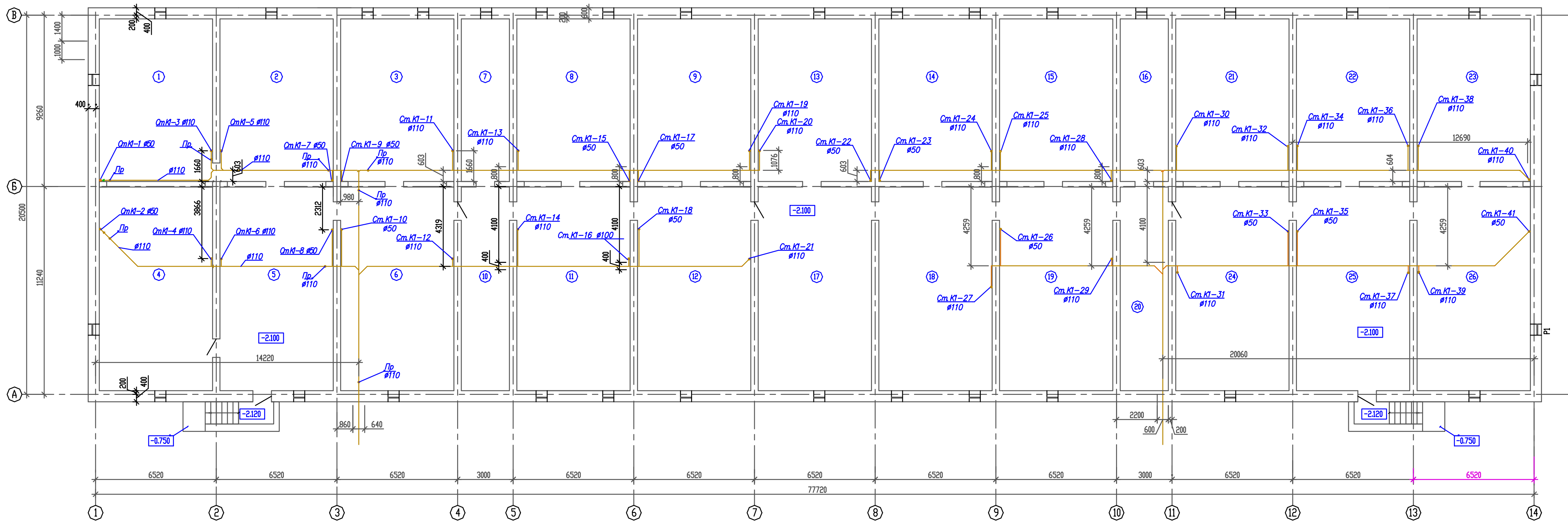
### Экспликация помещений (окончание)

Номер помещения	Наименование	Площадь, м²	Кат. пом.
19	Техническое помещение	67,4	
20	Техническое помещение	28,6	
21	Техническое помещение	53,8	
22	Техническое помещение	53,8	
23	Техническое помещение	53,8	
24	Техническое помещение	67,4	
25	Техническое помещение	67,4	
26	Техническое помещение	67,4	

**Условные обозначения:**  
 — В1 — Водопровод хозяйственно-питьевой  
 — Т3 — Трубопровод горячей воды подающий  
 — Т4 — Трубопровод горячей воды циркуляционный  
 — К1 — Канализация бытовая

2601-08.3.1-22-ВК			
Малоэтажный многоквартирный жилой дом, Ставропольский край			
Изм.	Кол.	Лист	Надк.
Г.И.П.	Инженер	Разработ.	Н.Контр.
Яковлева	Яковлева	Яковлева	Яковлева
Малоэтажный многоквартирный жилой дом		Страница	Листов
План технического этажа с сетями В1, Т3, Т4		Р	2
Проектная организация		г. Невинномысск	
Формат А3х3			

# План технического этажа с сетями К1



## Экспликация помещений (начало)

Номер помещения	Наименование	Площадь, м²	Кат. пом.
1	Насосная	53,2	
2	Техническое помещение	53,2	
3	Техническое помещение	53,8	
4	ИТП	67,4	
5	Техническое помещение	67,4	
6	Техническое помещение	67,4	
7	Техническое помещение	22,9	
8	Техническое помещение	53,8	
9	Техническое помещение	53,8	

## Экспликация помещений (продолжение)

Номер помещения	Наименование	Площадь, м²	Кат. пом.
10	Техническое помещение	28,6	
11	Техническое помещение	67,4	
12	Техническое помещение	67,4	
13	Техническое помещение	53,8	
14	Техническое помещение	53,8	
15	Техническое помещение	53,8	
16	Техническое помещение	22,9	
17	Техническое помещение	67,4	
18	Техническое помещение	67,4	

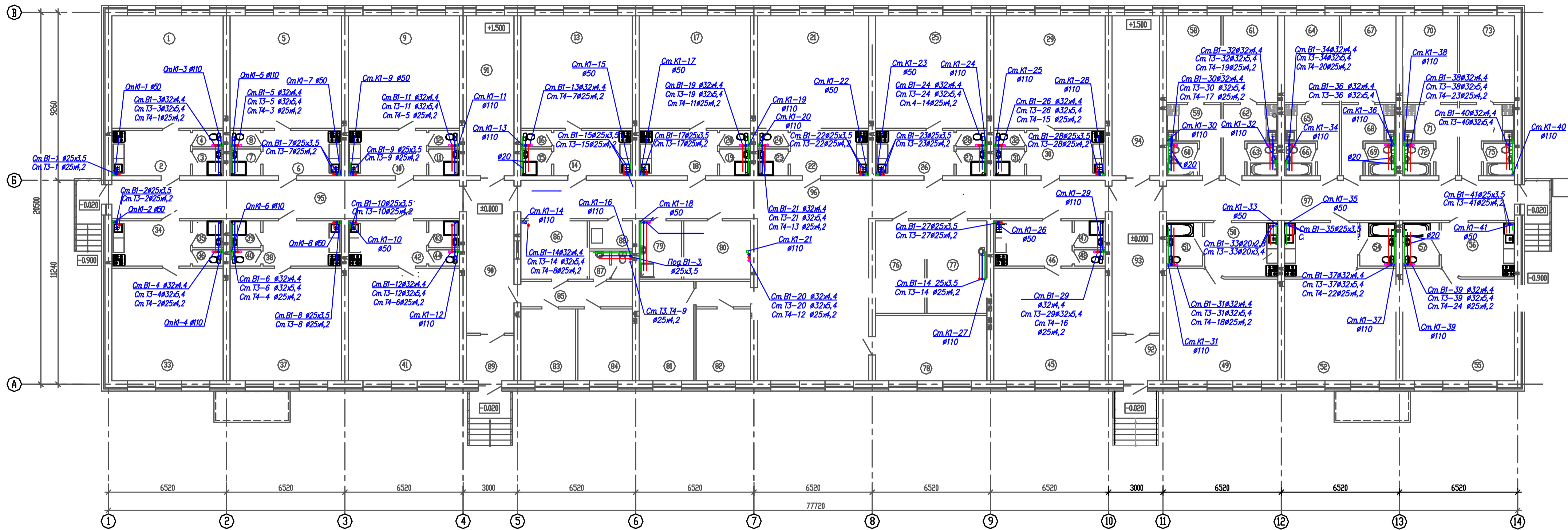
## Экспликация помещений (окончание)

Номер помещения	Наименование	Площадь, м²	Кат. пом.
19	Техническое помещение	67,4	
20	Техническое помещение	28,6	
21	Техническое помещение	53,8	
22	Техническое помещение	53,8	
23	Техническое помещение	53,8	
24	Техническое помещение	67,4	
25	Техническое помещение	67,4	
26	Техническое помещение	67,4	

				2601-08.3.1-22-ВК					
				Малоэтажный многоквартирный жилой дом, Ставропольский край					
Изм.	Кол.	Лист	Надк.	Подпись	Дата	Малоэтажный многоквартирный жилой дом	Стадия	Лист	Листов
Г.И.П.						Р	3		
Разраб.	Яковлева					План технического этажа с сетями К1			Проектная организация
Н.контр.									



План 1 этажа с сетями В1, Т3, Т4, К1



Экспликация помещений (начало)

Номер помещения	Наименование	Площадь, м <sup>2</sup>	Кат. пом.
1-комнатная квартира			
1	Жилая комната	37,5	
2	Кухня-ниша	10,5	
3	Дзевая	2,4	
4	Туалет	1,4	
1-комнатная квартира			
5	Жилая комната	37,5	
6	Кухня-ниша	10,5	
7	Дзевая	2,4	
8	Туалет	1,4	
1-комнатная квартира			
9	Жилая комната	37,5	
10	Кухня-ниша	10,5	
11	Дзевая	2,4	
12	Туалет	1,4	
1-комнатная квартира			
13	Жилая комната	37,5	
14	Кухня-ниша	10,5	
15	Дзевая	2,4	
16	Туалет	1,4	
1-комнатная квартира			
17	Жилая комната	37,5	
18	Кухня-ниша	10,5	
19	Дзевая	2,4	
20	Туалет	1,4	

Экспликация помещений (продолжение)

Номер помещения	Наименование	Площадь, м <sup>2</sup>	Кат. пом.
1-комнатная квартира			
21	Жилая комната	37,5	
22	Кухня-ниша	10,5	
23	Дзевая	2,4	
24	Туалет	1,4	
1-комнатная квартира			
25	Жилая комната	37,5	
26	Кухня-ниша	10,5	
27	Дзевая	2,4	
28	Туалет	1,4	
1-комнатная квартира			
29	Жилая комната	37,5	
30	Кухня-ниша	10,5	
31	Дзевая	2,4	
32	Туалет	1,4	
1-комнатная квартира			
33	Жилая комната	37,5	
34	Кухня-ниша	10,5	
35	Дзевая	2,4	
36	Туалет	1,4	
1-комнатная квартира			
37	Жилая комната	37,5	
38	Кухня-ниша	10,5	
39	Дзевая	2,4	
40	Туалет	1,4	

Экспликация помещений (продолжение)

Номер помещения	Наименование	Площадь, м <sup>2</sup>	Кат. пом.
1-комнатная квартира			
41	Жилая комната	37,5	
42	Кухня-ниша	10,5	
43	Дзевая	2,4	
44	Туалет	1,4	
1-комнатная квартира			
45	Жилая комната	37,5	
46	Кухня-ниша	10,5	
47	Дзевая	2,4	
48	Туалет	1,4	
1-комнатная квартира для ИЖС			
49	Жилая комната	35,4	
50	Кухня-ниша	11,5	
51	Санузел	4,6	
1-комнатная квартира для ИЖС			
52	Жилая комната	35,4	
53	Кухня-ниша	11,5	
54	Санузел	4,6	
1-комнатная квартира для ИЖС			
55	Жилая комната	35,4	
56	Кухня-ниша	11,5	
57	Санузел	4,6	

Экспликация помещений (продолжение)

Номер помещения	Наименование	Площадь, м <sup>2</sup>	Кат. пом.
1-комнатная квартира			
58	Жилая комната	14,0	
59	Кухня-ниша	8,0	
60	Санузел	2,9	
1-комнатная квартира			
61	Жилая комната	14,0	
62	Кухня-ниша	8,0	
63	Санузел	2,9	
1-комнатная квартира			
64	Жилая комната	14,0	
65	Кухня-ниша	8,0	
66	Санузел	2,9	
1-комнатная квартира			
67	Жилая комната	14,0	
68	Кухня-ниша	8,0	
69	Санузел	2,9	
1-комнатная квартира			
70	Жилая комната	14,0	
71	Кухня-ниша	8,0	
72	Санузел	2,9	
1-комнатная квартира			
73	Жилая комната	14,0	
74	Кухня-ниша	8,0	
75	Санузел	2,9	

Экспликация помещений (продолжение)

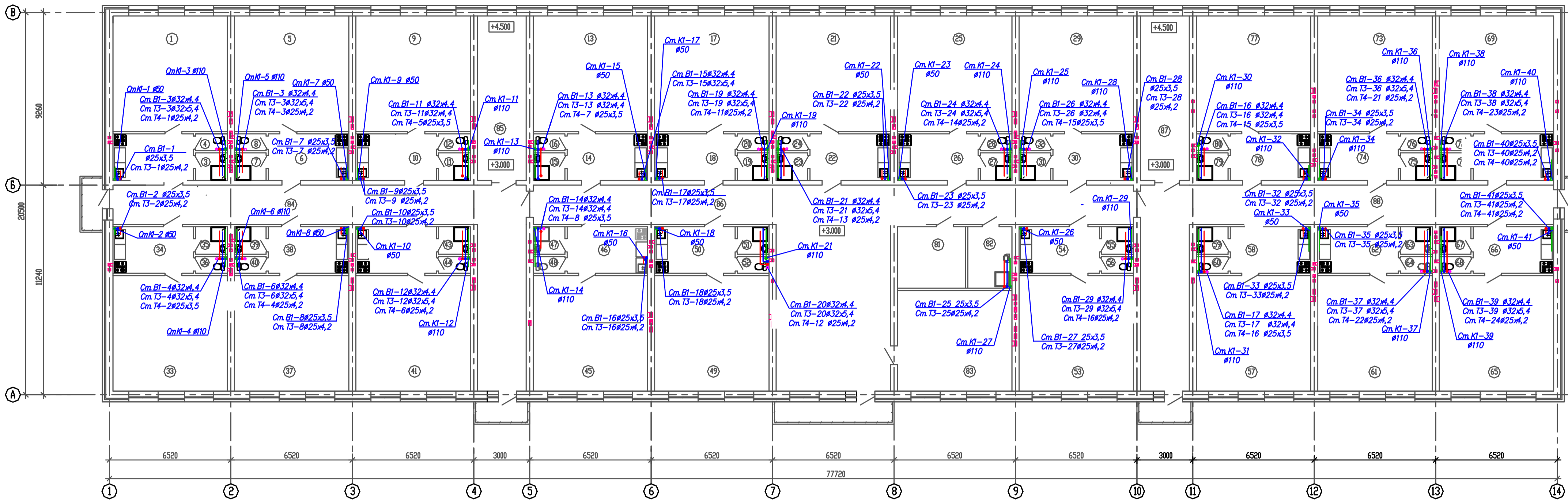
Номер помещения	Наименование	Площадь, м <sup>2</sup>	Кат. пом.
Внеквартирные помещения			
76	Хозяйственная кладовая	13,5	
77	Хозяйственная кладовая	16,5	
78	Кладовая элитного уборного инвентаря	21,7	
79	Помещение уборочного инвентаря	7,4	
80	Хозяйственная кладовая	11,6	
81	Велосипедная	7,4	
82	Колясочная	11,6	
83	Помещение охраны	11,7	
84	Комната отдыха	11,6	
85	Коридор	12,9	
86	Помещение охраны	11,5	
87	Санузел	3,3	
88	Электрощитовая	3,5	
89	Танцев	6,4	
90	Вестибель	21,7	
91	Лестничная клетка	22,7	
92	Танцев	6,4	
93	Вестибель	21,7	
94	Лестничная клетка	22,7	
95	Коридор	39,6	
96	Коридор	121,1	
97	Коридор	41,5	

Условные обозначения:

- В1 — Водопровод хозяйственно-питьевой
- Т3 — Трубопровод горячей воды подающий
- Т4 — Трубопровод горячей воды циркуляционный
- К1 — Канализация бытовая

				2601-08.31-22-ВК		
				Малозатонная многоквартирная жилая дом.		
				Ставропольский край		
Изм.	Кол.	Лист	Подпись	Дата	Малозатонная многоквартирная жилая дом	Страница
Г/ИП					Р	4
Лспец.	Яковлева				План 1 этажа с сетями В1, В2, Т3, Т4, К1	
Разраб.					Проектная организация	
Нконтр.						

План 2 этажа с сетями  
В1, Т3, Т4, К1



Экспликация помещений (начало)

Номер помещения	Наименование	Площадь, м <sup>2</sup>	Кат. пом.
1-комнатная квартира			
1	Жилая комната	37,5	
2	Кухня-ниша	10,5	
3	Дзюмевая	2,4	
4	Туалет	1,4	
1-комнатная квартира			
5	Жилая комната	37,5	
6	Кухня-ниша	10,5	
7	Дзюмевая	2,4	
8	Туалет	1,4	
1-комнатная квартира			
9	Жилая комната	37,5	
10	Кухня-ниша	10,5	
11	Дзюмевая	2,4	
12	Туалет	1,4	
1-комнатная квартира			
13	Жилая комната	37,5	
14	Кухня-ниша	10,5	
15	Дзюмевая	2,4	
16	Туалет	1,4	
1-комнатная квартира			
17	Жилая комната	37,5	
18	Кухня-ниша	10,5	
19	Дзюмевая	2,4	
20	Туалет	1,4	

Экспликация помещений (продолжение)

Номер помещения	Наименование	Площадь, м <sup>2</sup>	Кат. пом.
1-комнатная квартира			
21	Жилая комната	37,5	
22	Кухня-ниша	10,5	
23	Дзюмевая	2,4	
24	Туалет	1,4	
1-комнатная квартира			
25	Жилая комната	37,5	
26	Кухня-ниша	10,5	
27	Дзюмевая	2,4	
28	Туалет	1,4	
1-комнатная квартира			
29	Жилая комната	37,5	
30	Кухня-ниша	10,5	
31	Дзюмевая	2,4	
32	Туалет	1,4	
1-комнатная квартира			
33	Жилая комната	37,5	
34	Кухня-ниша	10,5	
35	Дзюмевая	2,4	
36	Туалет	1,4	
1-комнатная квартира			
37	Жилая комната	37,5	
38	Кухня-ниша	10,5	
39	Дзюмевая	2,4	
40	Туалет	1,4	

Экспликация помещений (продолжение)

Номер помещения	Наименование	Площадь, м <sup>2</sup>	Кат. пом.
1-комнатная квартира			
41	Жилая комната	37,5	
42	Кухня-ниша	10,5	
43	Дзюмевая	2,4	
44	Туалет	1,4	
1-комнатная квартира			
45	Жилая комната	37,5	
46	Кухня-ниша	10,5	
47	Дзюмевая	2,4	
48	Туалет	1,4	
1-комнатная квартира			
49	Жилая комната	37,5	
50	Кухня-ниша	10,5	
51	Дзюмевая	2,4	
52	Туалет	1,4	
1-комнатная квартира			
53	Жилая комната	37,5	
54	Кухня-ниша	10,5	
55	Дзюмевая	2,4	
56	Туалет	1,4	
1-комнатная квартира			
57	Жилая комната	37,5	
58	Кухня-ниша	10,5	
59	Дзюмевая	2,4	
60	Туалет	1,4	

Экспликация помещений (продолжение)

Номер помещения	Наименование	Площадь, м <sup>2</sup>	Кат. пом.
1-комнатная квартира			
61	Жилая комната	37,5	
62	Кухня-ниша	10,5	
63	Дзюмевая	2,4	
64	Туалет	1,4	
1-комнатная квартира			
65	Жилая комната	37,5	
66	Кухня-ниша	10,5	
67	Дзюмевая	2,4	
68	Туалет	1,4	
1-комнатная квартира			
69	Жилая комната	37,5	
70	Кухня-ниша	10,5	
71	Дзюмевая	2,4	
72	Туалет	1,4	
1-комнатная квартира			
73	Жилая комната	37,5	
74	Кухня-ниша	10,5	
75	Дзюмевая	2,4	
76	Туалет	1,4	
1-комнатная квартира			
77	Жилая комната	37,5	
78	Кухня-ниша	10,5	
79	Дзюмевая	2,4	
80	Туалет	1,4	

Экспликация помещений (продолжение)

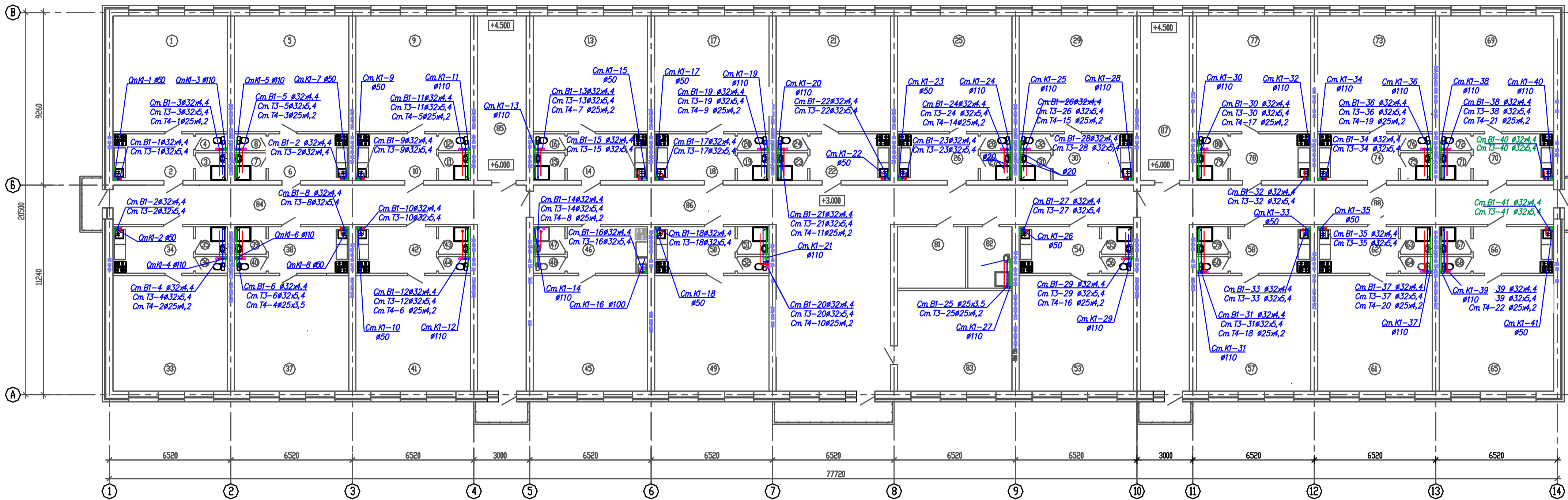
Номер помещения	Наименование	Площадь, м <sup>2</sup>	Кат. пом.
Внеквартирные помещения			
81	Хозяйственная кладовая	13,5	
82	Кладовая уборочного инвентаря	16,5	
83	Хозяйственная кладовая	21,7	
84	Коридор	68,8	
85	Лестничная клетка	22,7	
86	Коридор	121,1	
87	Лестничная клетка	22,7	
88	Коридор	68,8	

Условные обозначения:  
 - В1 - Водопровод хозяйственно-питьевой  
 - Т3 - Трубопровод горячей воды подающий  
 - Т4 - Трубопровод горячей воды циркуляционный  
 - К1 - Канализация бытовая

2601-08.3.1-22-ВК				
Малоэтажный многоквартирный жилой дом, Ставропольский край				
Изм.	Кол.	Лист	Подк.	Дата
Г.И.П.	И.И.И.	И.И.И.	И.И.И.	И.И.И.
Г.И.С.П.	И.И.И.	И.И.И.	И.И.И.	И.И.И.
И.И.И.	И.И.И.	И.И.И.	И.И.И.	И.И.И.
Малоэтажный многоквартирный жилой дом			Стация	Лист
План 2 этажа с сетями В1, В2, Т3, Т4, К1			Р	5
Проектная организация			И.И.И.	



# План 3 этажа с сетями В1, Т3, Т4, К1



Экспликация помещений (начало)

Номер помещения	Наименование	Площадь, м²	Кат. пом.
1-комнатная квартира			
1	Жилая комната	37,5	
2	Кухня-ниша	10,5	
3	Дзюмевая	2,4	
4	Туалет	1,4	
1-комнатная квартира			
5	Жилая комната	37,5	
6	Кухня-ниша	10,5	
7	Дзюмевая	2,4	
8	Туалет	1,4	
1-комнатная квартира			
9	Жилая комната	37,5	
10	Кухня-ниша	10,5	
11	Дзюмевая	2,4	
12	Туалет	1,4	
1-комнатная квартира			
13	Жилая комната	37,5	
14	Кухня-ниша	10,5	
15	Дзюмевая	2,4	
16	Туалет	1,4	
1-комнатная квартира			
17	Жилая комната	37,5	
18	Кухня-ниша	10,5	
19	Дзюмевая	2,4	
20	Туалет	1,4	

Экспликация помещений (продолжение)

Номер помещения	Наименование	Площадь, м²	Кат. пом.
1-комнатная квартира			
21	Жилая комната	37,5	
22	Кухня-ниша	10,5	
23	Дзюмевая	2,4	
24	Туалет	1,4	
1-комнатная квартира			
25	Жилая комната	37,5	
26	Кухня-ниша	10,5	
27	Дзюмевая	2,4	
28	Туалет	1,4	
1-комнатная квартира			
29	Жилая комната	37,5	
30	Кухня-ниша	10,5	
31	Дзюмевая	2,4	
32	Туалет	1,4	
1-комнатная квартира			
33	Жилая комната	37,5	
34	Кухня-ниша	10,5	
35	Дзюмевая	2,4	
36	Туалет	1,4	
1-комнатная квартира			
37	Жилая комната	37,5	
38	Кухня-ниша	10,5	
39	Дзюмевая	2,4	
40	Туалет	1,4	

Экспликация помещений (продолжение)

Номер помещения	Наименование	Площадь, м²	Кат. пом.
1-комнатная квартира			
41	Жилая комната	37,5	
42	Кухня-ниша	10,5	
43	Дзюмевая	2,4	
44	Туалет	1,4	
1-комнатная квартира			
45	Жилая комната	37,5	
46	Кухня-ниша	10,5	
47	Дзюмевая	2,4	
48	Туалет	1,4	
1-комнатная квартира			
49	Жилая комната	37,5	
50	Кухня-ниша	10,5	
51	Дзюмевая	2,4	
52	Туалет	1,4	
1-комнатная квартира			
53	Жилая комната	37,5	
54	Кухня-ниша	10,5	
55	Дзюмевая	2,4	
56	Туалет	1,4	
1-комнатная квартира			
57	Жилая комната	37,5	
58	Кухня-ниша	10,5	
59	Дзюмевая	2,4	
60	Туалет	1,4	

Экспликация помещений (продолжение)

Номер помещения	Наименование	Площадь, м²	Кат. пом.
1-комнатная квартира			
61	Жилая комната	37,5	
62	Кухня-ниша	10,5	
63	Дзюмевая	2,4	
64	Туалет	1,4	
1-комнатная квартира			
65	Жилая комната	37,5	
66	Кухня-ниша	10,5	
67	Дзюмевая	2,4	
68	Туалет	1,4	
1-комнатная квартира			
69	Жилая комната	37,5	
70	Кухня-ниша	10,5	
71	Дзюмевая	2,4	
72	Туалет	1,4	
1-комнатная квартира			
73	Жилая комната	37,5	
74	Кухня-ниша	10,5	
75	Дзюмевая	2,4	
76	Туалет	1,4	
1-комнатная квартира			
77	Жилая комната	37,5	
78	Кухня-ниша	10,5	
79	Дзюмевая	2,4	
80	Туалет	1,4	

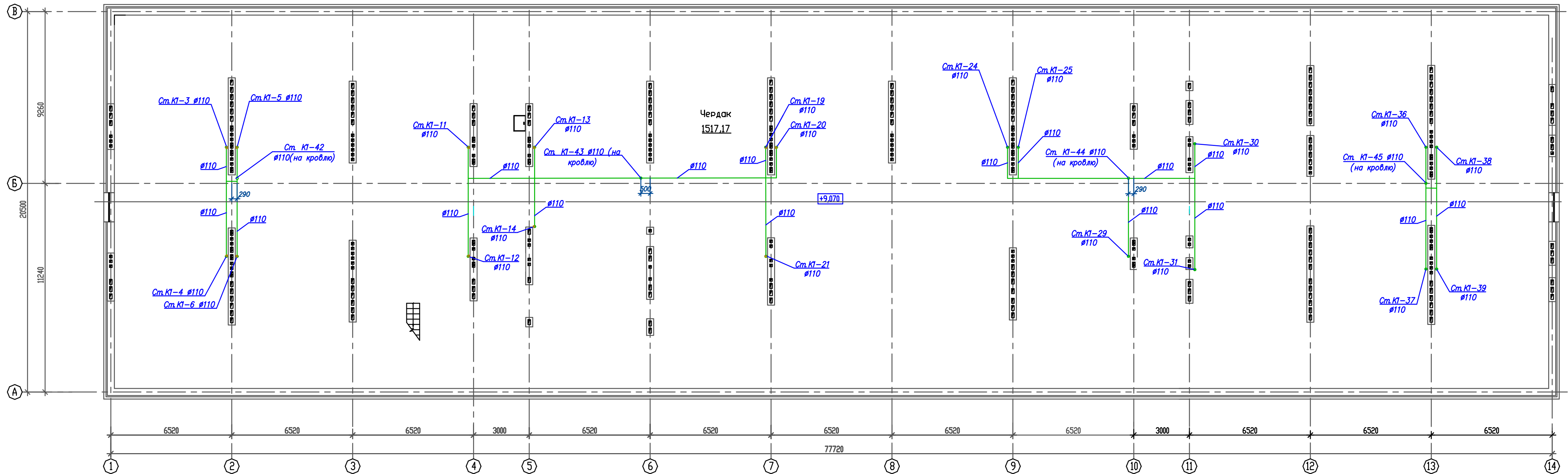
Экспликация помещений (продолжение)

Номер помещения	Наименование	Площадь, м²	Кат. пом.
Внеквартирные помещения			
81	Хозяйственная кладовая	13,5	
82	Кладовая сборного инвентаря	16,5	
83	Хозяйственная кладовая	21,7	
84	Коридор	68,8	
85	Лестничная клетка	22,7	
86	Коридор	121,1	
87	Лестничная клетка	22,7	
88	Коридор	68,8	

Условные обозначения:  
 - В1 - Водопровод хозяйственно-питьевой  
 - Т3 - Трубопровод горячей воды подающий  
 - Т4 - Трубопровод горячей воды циркуляционный  
 - К1 - Канализация бытовая

2601-08.3.1-22-ИОС2,3			
Малоэтажный многоквартирный жилой дом, Ставропольский край			
Изм.	Кол.	Лист	Листов
Г.И.П.	Р	6	
Разроб.	Яковлева	План 3 этажа с сетями В1, Т3, Т4, К1	
Контр.		Проектная организация	

План чердака с сетью К1

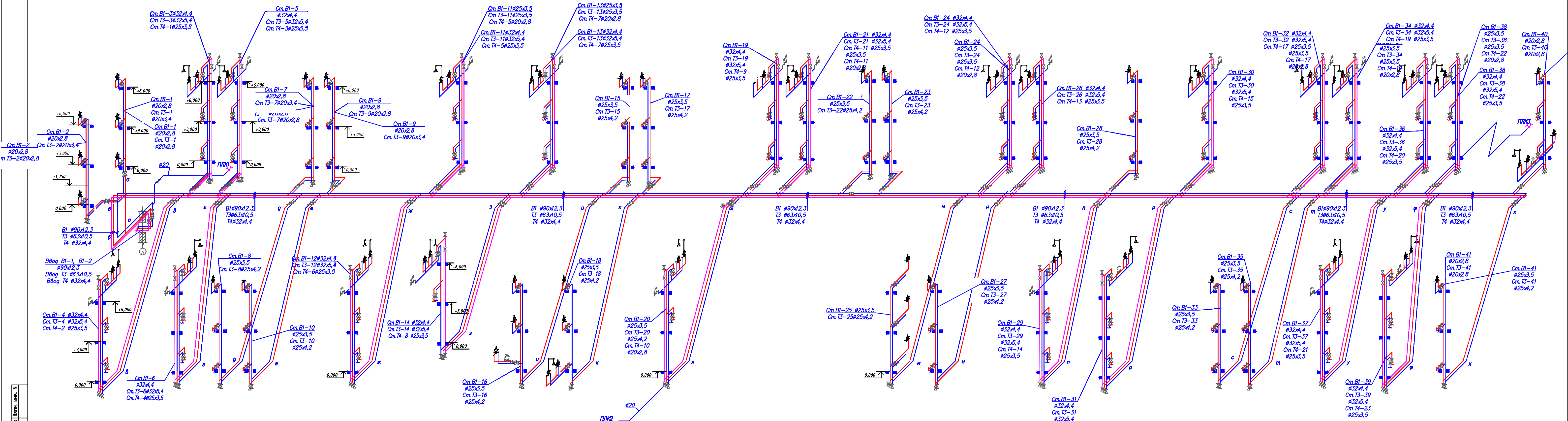


Условные обозначения:

— К1 — Канализация бытовая

						2601-08.3.1-22-ВК			
						Малоэтажный многоквартирный жилой дом, Ставропольский край			
Изм.	Кол.	Лист	Надк.	Подпись	Дата	Малоэтажный многоквартирный жилой дом	Стадия	Лист	Листов
ГИП							Р	7	
Разраб.	Яковлева					План чердака с сетью К1	Проектная организация		
Н.контр.									

# Принципиальная схема сетей В1, Т3, Т4

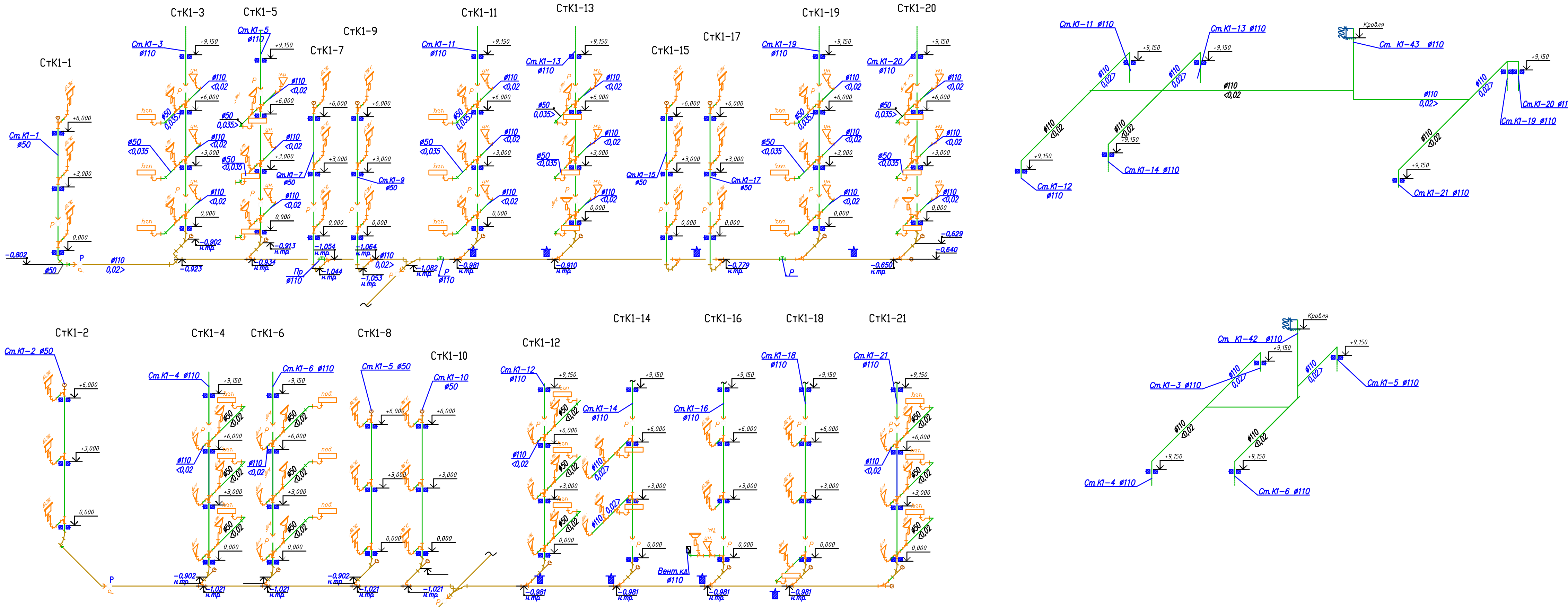


Инв. N подл. Подпись и дата. Взам. инв. N

2601-08.3.1-22-ВК				
Малозатяжная многоквартирная хилоя дом. Ставропольский край				
Изм.	Кол-во/Лист	Индок	Подпись	Дата
ТИП	Малозатяжная многоквартирная хилоя дом			Стадия
Разраб.	Яковлева	Принципиальная схема сетей В1, Т3, Т4.		Лист
Исполн.		Проектная организация		Листов
				Р
				8
				Формат А3x4



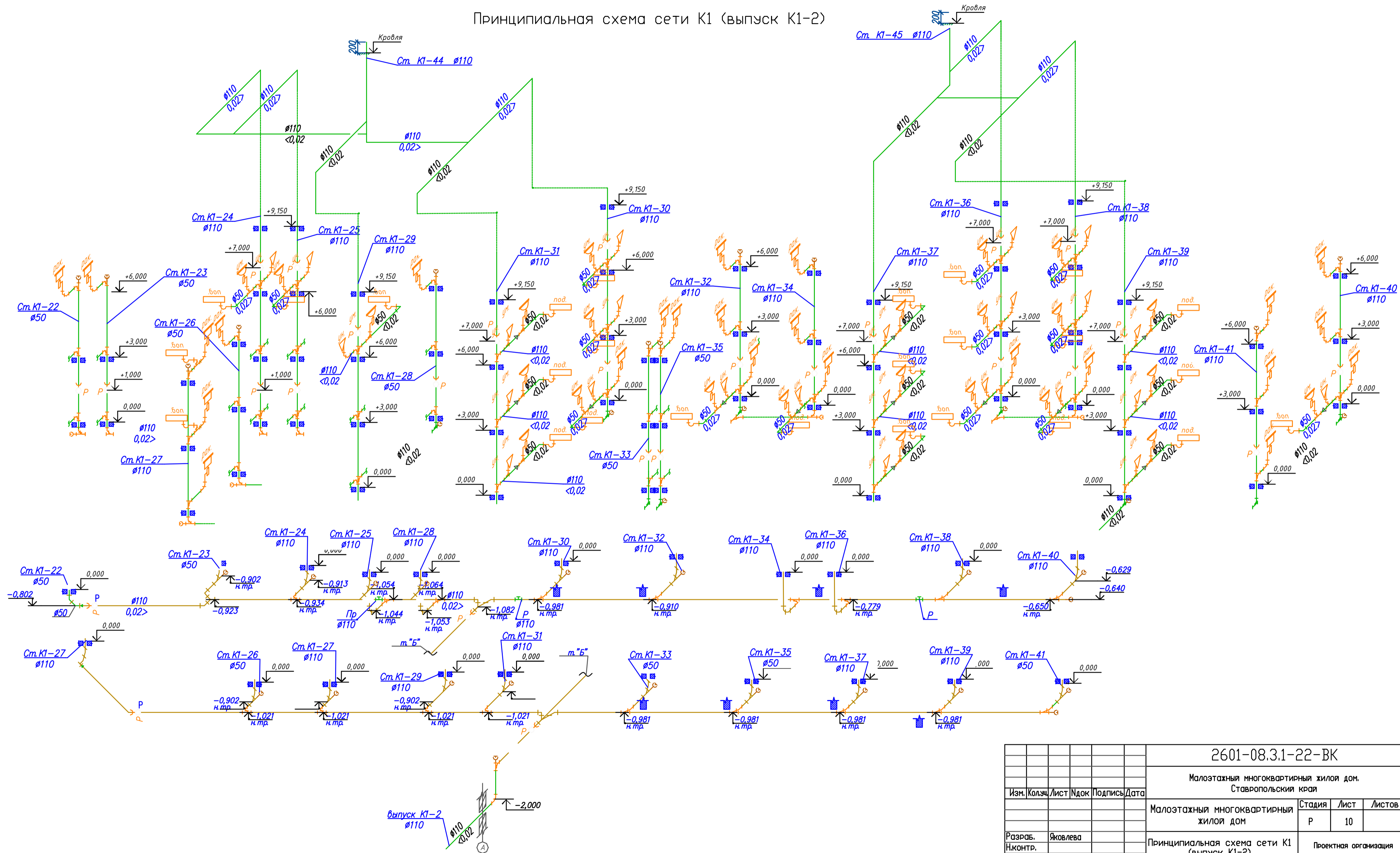
Принципиальная схема сети К1 (выпуск К1-1) в осях "А-В/1-7"



Инв. № подл. Подпись и дата. Взам. инв. №

					2601-08.3.1-22-ВК				
					Малоэтажный многоквартирный жилой дом. Ставропольский край				
Изм.	Кол.	Лист	Надк.	Подпись	Дата	Малоэтажный многоквартирный жилой дом	Стадия	Лист	Листов
						Схема сети К1 (выпуск К1-1)	Р	9	
Разраб.	Яковлева						Проектная организация		
Н.контр.									

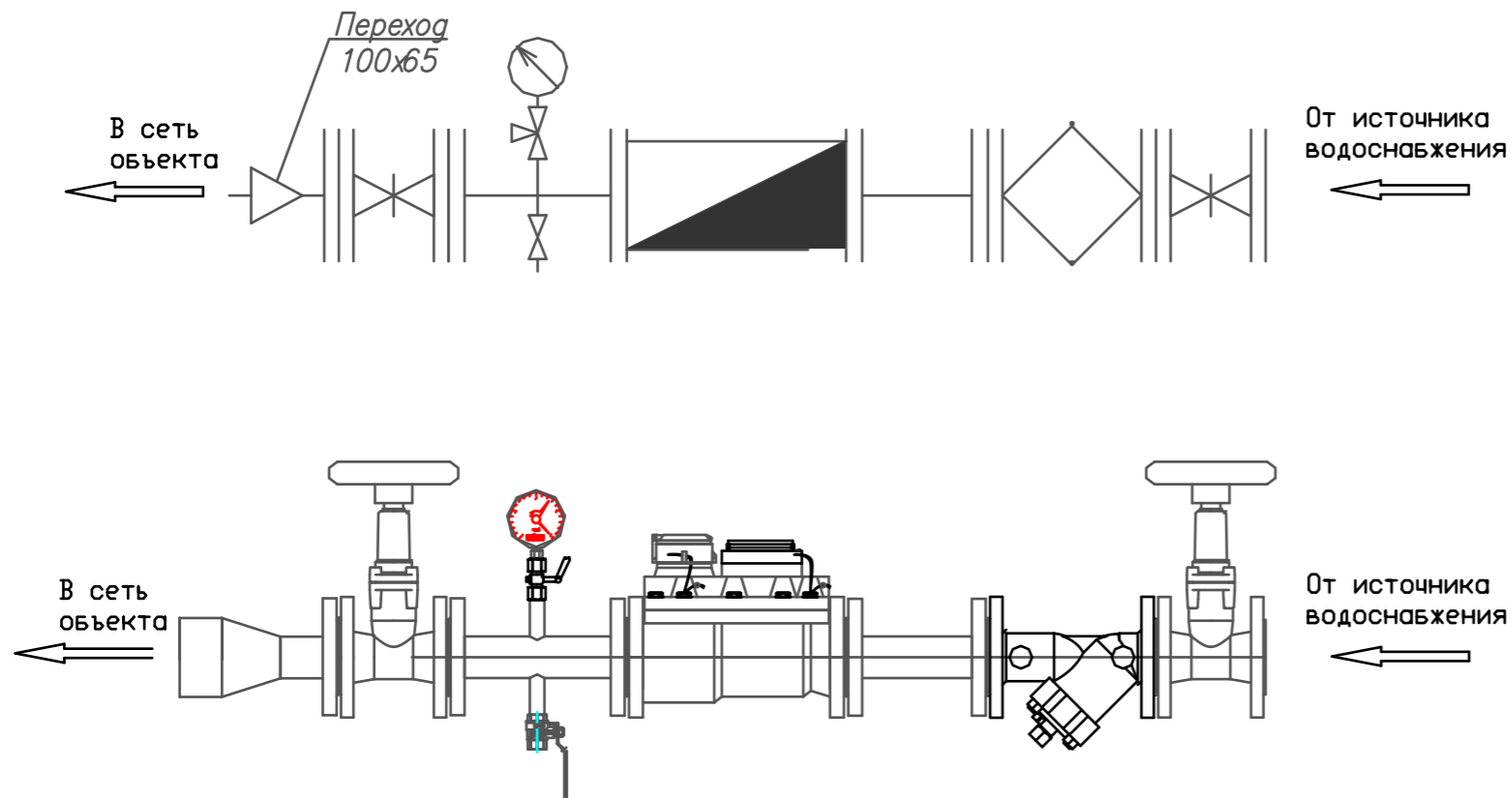
Принципиальная схема сети К1 (выпуск К1-2)



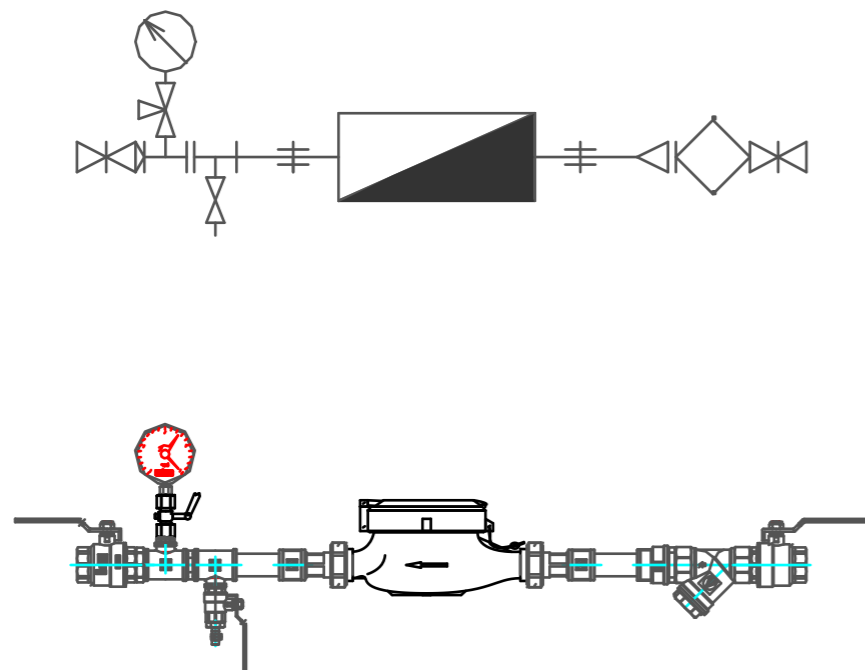
Имя, И. подл. Подпись и дата. Элект. инв. N

2601-08.3.1-22-ВК					
Малоэтажный многоквартирный жилой дом. Ставропольский край					
Изм.	Колыч	Лист	Надк	Подпись	Дата
Малоэтажный многоквартирный жилой дом				Стадия	Лист
				Р	10
Разраб. Яковлева				Проектная организация	
И.контр.					

## Принципиальная схема водомерного узла Ду50



## Принципиальная схема водомерного узла Ду32



Инв.№ подл. Подпись и дата Взам.инв.№

						2601-08.3.1-22-ВК			
						Малозэтажный многоквартирный жилой дом. Ставропольский край			
Изм.	Кол.уч.	Лист	№ док.	Подп.	Дата	Малозэтажный многоквартирный жилой дом	Стадия	Лист	Листов
							Р	11	
Разработ.	Яковлева					Принципиальные схемы водомерных узлов	Проектная организация		
Н.контр.									



Позиция	Наименование и техническая характеристика	Тип, марка, обозначение документа, опросного листа	Код оборудования, изделия, материала	Завод - изготовитель	Единица измерения	Количество	Масса единицы, кг	Примечание
2	3	4	5	6	7	8	9	
	Водопровод хозяйственно-питьевой (В1)							
	1. Клапан обратный Ду80				шт	1		
	1. Кран шаровой Ду80				шт	1		
	2. Кран шаровой Ду32				шт	21		
	4. Кран шаровой Ду25				шт	23		
	5. Кран шаровой Ду20				шт	376	231	
	6. Повысительный насос циркуляционный "In-Line" центробежный вертикальный, N=0.75кВт Q=8м3/ч; H=14м. 1Ф	TD32-18G/2 "СНР"			шт	1		
	7. Муфта комбинированная с нар. резьбой							
	20x1/2"				шт	230		
	32x1"				шт	21		
	25x1"				шт	23		
	8. Трубы из полипропилена PN16 PPR							
	Ø20x2,8	ГОСТ 32415-2013			п.м	156,0		
	Ø25x3,5	ГОСТ 32415-2013			п.м	198,0		
	Ø32x4,4	ГОСТ 32415-2013			п.м	189,0		
	Ø90x12,3	ГОСТ 32415-2013			п.м	80,0		

Инв. № подл. Подпись и дата Взам. инв. №

2601-08.3.1-22-ВК					
Малозатяжные многоквартирные жилые дома Ставропольский край					
Имя	Кол-во	Лист	Мокж	Подпись	Дата
ГМП					
Разраб.	Яковлева				
Н.контр.					

Малозатяжные многоквартирные жилые дома		
Р	1	6
Листов		

Спецификация оборудования, изделия и материалов

Проектная организация

Формат А3

Позиция	Наименование и техническая характеристика	Тип, марка, обозначение документа, опросного листа	Код оборудования, изделия, материала	Завод - изготовитель	Единица измерения	Количество	Масса единицы, кг	Примечание
1	2	3	4	5	6	7	8	9
	6. Фитинги							
	6.1 Колено 90° 25мм				шт	235		
	32мм				шт	28		
	90мм				шт	6		
	6.2 Тройник равнопроходный, dy90				шт	1		
	6.3 Тройник переходный PPR				шт	21		
	90x32x90				шт	19		
	90x25x90				шт	60		
	32x20x32				шт	59		
	25x20x25				шт	5		
	6.4 Муфта переходная				шт	1		
	90x63				шт	1		
	90x20				шт	21		
	32x20				шт	20		
	25x20							
	7. Подводка для воды Г/Ш 0.8м				шт	186		
	8. Смеситель для умывальника двухрукояточный с подводками в одном отверстии,	См-УмДРВА ГОСТ 25809-96			шт	121		
	9. Смеситель для душа двухрукояточный, с подводками в одном отверстии, настенный с душевой сеткой на гибком шланге	См-ВДРНШл ГОСТ 25809-96			шт	63		

Инв. № подл. Подпись и дата Взам. инв. №

2601-08.3.1-22-ВК					
Имя	К. эч.	Лист	Мокж	Подпись	Дата

Лист
2

Формат А3

Позиция	Наименование и техническая характеристика	Тип, марка, обозначение документа, опросного листа	Код оборудования, изделия, материала	Завод - изготовитель	Единица измерения	Количество	Масса единицы, кг	Примечание
1	2	3	4	5	6	7	8	9
	10. Опора неподвижная для труб dy90				шт	26		
	dy32				шт	52		
	dy25				шт	4		
	dy20				шт	160		
	Горячее водоснабжение (Т3,Т4)							
	1. Трубы из полипропилена PN20 PPR				п.м	55,5		
	Ø20x3,4	ТУ 2248-032-00284581-98			п.м	349,0		
	Ø25x4,2	ТУ 2248-032-00284581-98			п.м	160,0		
	Ø32x5,4	ТУ 2248-032-00284581-98			п.м	160,0		
	Ø63x10,5	ТУ 2248-032-00284581-98			п.м	160,0		
	2. Кран шаровой Ду20				шт	223		
	3. Кран шаровой Ду25				шт	18		
	4. Кран шаровой Ду32				шт	42		
	5. Фитинги							
	5.1 Колено 90° 20мм				п.м	260		
	25мм				шт	34		
	63мм				шт	12		
	5.2 Тройник равнопроходный, dy 90				шт	1		
	50				шт	5		
	20				шт	12		

Инв. № подл. Подпись и дата Взам. инв. №

2601-08.3.1-22-ВК					
Имя	К. эч.	Лист	Мокж	Подпись	Дата

Лист
3

Формат А3

Позиция	Наименование и техническая характеристика	Тип, марка, обозначение документа, опросного листа	Код оборудования, изделия, материала	Завод - изготовитель	Единица измерения	Количество	Масса единицы, кг	Примечание
1	2	3	4	5	6	7	8	9
	5.3 Тройник переходный	63х32х63			шт	20		
		63х25х63			шт	21		
		32х20х32			шт	83		
		25х20х25			шт	57		
	6.4Муфта переходная	32х20			шт	20		
		25х20			шт	21		
	7. Смеситель для душа двухрычажный, с подводками в одном отверстии, настенный с душевой сеткой на гибком шланге	См-ВДРНШл ГОСТ 25809-96			шт	63		
	8. Подводка для воды Г/Ш 0.8м				шт	186		
	9. Опора неподвижная для трубы dу63				шт	110		
		dy32			шт	160		
		dy25			шт	388		
		dy20			шт	70		

Имя подл. Подпись и дата

Имя	К. зч	Лист	Мокж	Подпись	Дата
-----	-------	------	------	---------	------

2601-08.3.1-22-ВК

Лист 4

Формат А3

Позиция	Наименование и техническая характеристика	Тип, марка, обозначение документа, опросного листа	Код продукции	Поставщик	Ед. измерения	Количество	Масса 1 единицы, кг	Примечание
1	2	3	4	5	6	7	8	9
	<b>КП Канализация бытовая</b>							
1	Умывальник в том числе				комплект	65		
	а) Умывальник керамический с отверстиями				шт.			
	б) Постамент под умывальник				шт.			
	г) Сифон пластмассовый				шт.			
2	Унитаз в том числе				комплект	62		
	а) Унитаз-компакт				шт.			
	б) Гофра Ду100 для подключения унитаза				шт.			
3	Душевой поддон в том числе				комплект	55		
	а) Поддон душевой чугунный эмалированный мелкий				шт.			
	б) Сифон пластмассовый				шт.			
	б) Гофра Ду50 для подключения				шт.			
4	Ванна стальная ВСт1500, в том числе	ГОСТ 23695-2016			шт.	9		
	б) Гофра Ду50 для подключения				шт.	9		
5	Мойка стальная МСЧ в том числе				шт.	61		
	а) Сифон пластмассовый				шт.	61		
	Ревизия ПП-Г №50	ГОСТ 32414-2013			шт.	32		
	Ревизия ПП-Г №110	ГОСТ 32414-2013			шт.	50		

Имя подл. Подпись и дата

Имя	К. зч	Лист	Мокж	Подпись	Дата
-----	-------	------	------	---------	------

2601-08.3.1-22-ВК.С

Лист 5

Формат А3

Позиция	Наименование и техническая характеристика	Тип, марка, обозначение документа, опросного листа	Код продукции	Поставщик	Ед. измерения	Количество	Масса 1 единицы, кг	Примечание
1	2	3	4	5	6	7	8	9
	<b>Воздушный клапан для неветилируемых канализационных стояков Dn110</b>							
	Труба ПП-Г 50х1,8	ГОСТ 32414-2013			м	290		
	Труба ПП-Г 110х2,7	ГОСТ 32414-2013			м	490		
	Прочистка Пр №50	ГОСТ 32414-2013			шт.	32		
	Прочистка Пр №110	ГОСТ 32414-2013			шт.	25		
	Муфта противопожарная для трубы ПП-Г №110	Огнеза-ПМ	ПМ-110		шт.	75		
	Тройник 50-50-50мм	ГОСТ 32414-2013			шт.	58		
	Тройник 100-100-100 мм	ГОСТ 32414-2013			шт.	75		
	Тройник 100-50-100мм	ГОСТ 32414-2013			шт.	8		
	Отвод 45° №50 мм	ГОСТ 32414-2013			шт.	96		
	Отвод 45° №110 мм	ГОСТ 32414-2013			шт.	50		
	Крестовина плоская 89,7° №110-110-50 мм	ГОСТ 32414-2013			шт.	57		
	Крестовина плоская 89,7° №110-110-110 мм	ГОСТ 32414-2013			шт.	4		
	Сантехнический хомут для крепления труб №50 с элементом крепежа				шт.	48		
	Сантехнический хомут для крепления труб №110 с элементом крепежа				шт.	75		

Имя подл. Подпись и дата

Имя	К. зч	Лист	Мокж	Подпись	Дата
-----	-------	------	------	---------	------

2601-08.3.1-22-ВК.С

Лист 6

Формат А3