

Общие указания

1. Данный комплект чертежей марки КЖ шифр АК-06-23-КЖ разработан на основании:
  - задания на проектирование;
  - архитектурных чертежей;
  - технических условий на строительное проектирование;
2. Условия строительства:
  - место строительства - НСО, Криводановский сельсовет, село Марусино, ул. Глазунова д.6 - уровень ответственности - нормальный;
  - расчетное значение веса снегового покрова - 210кг/м<sup>2</sup> (IV ветровой район по СП20.13330.2016);
  - нормативное значение ветрового давления - 38кг/м<sup>2</sup> (III ветровой район по СП20.13330.2016);
  - сейсмичность площадки строительства - 6 баллов.
  - расчетная температура наружного воздуха - минус 39°С по СП 131.13330.2020;
  - за относительную отметку 0.000 принята отметка чистого пола первого этажа
3. Последовательность монтажа должна обеспечивать устойчивость смонтированной части сооружения на всех стадиях монтажа.
4. Проект разработан для производства работ при плюсовых температурах. При производстве работ в зимних условиях руководствоваться соответствующими строительными нормами и правилами.
5. Арматурные изделия изготавливать в соответствии с требованиями СНиП 12-04-2002 "Безопасность труда в строительстве", ГОСТ 14098-2014 "Соединения сварные арматуры и закладных изделий железобетонных конструкций", ГОСТ 10922-90 "Арматурные и закладные изделия сварные, соединения сварные арматуры и закладных изделий железобетонных конструкций".
6. Данный комплект разработан в соответствии с действующими нормами, правилами и стандартами.
7. При производстве работ все размеры уточнять по месту.
8. Произвести уплотнение бетона после укладки, продолжительность вибрирования должна обеспечить достаточное уплотнение бетонной смеси (прекращение выделения из смеси пузырьков воздуха).
9. Перед началом уплотнения каждого укладываемого слоя бетонную смесь следует равномерно распределить по всей площади бетонируемой конструкции. Высота отдельных выступов над общим уровнем поверхности бетонной смеси перед уплотнением не должна превышать 10 см. Запрещается использовать вибраторы для перераспределения и разравнивания укладываемого слоя бетонной смеси. Уплотнять бетонную смесь в уложенном слое следует только после окончания распределения и разравнивания ее на бетонируемой площади.
10. При уплотнении бетонной смеси не допускается опирание вибраторов на арматуру и закладные изделия, тяжи и другие элементы крепления опалубки.
11. Оптимальный режим выдерживания бетона: температура +18 °С, влажность 90 %.  
Открытые поверхности бетона должны быть защищены от вредного воздействия прямых солнечных лучей и ветра. Температурно-влажностные условия для твердения бетона обеспечиваются влажным состоянием его поверхности путем устройства влагоемкого покрытия и его увлажнения, выдерживания открытых поверхностей бетона под слоем воды, непрерывного распыления влаги над поверхностью бетона. В сухую погоду бетон из портландцемента поливают не менее семи суток, бетон на глиноземистомцементе - не менее трех суток. Поливка при температуре 15 °С и выше производится в течение первых трех суток днем не реже чем через каждые 3 ч и не реже одного раза ночью, а в последующее время - не реже трех раз в сутки. При температуре ниже 5 °С поливку не производят. Защита открытых поверхностей бетона должна быть обеспечена в течение срока, обеспечивающего приобретение бетоном прочности

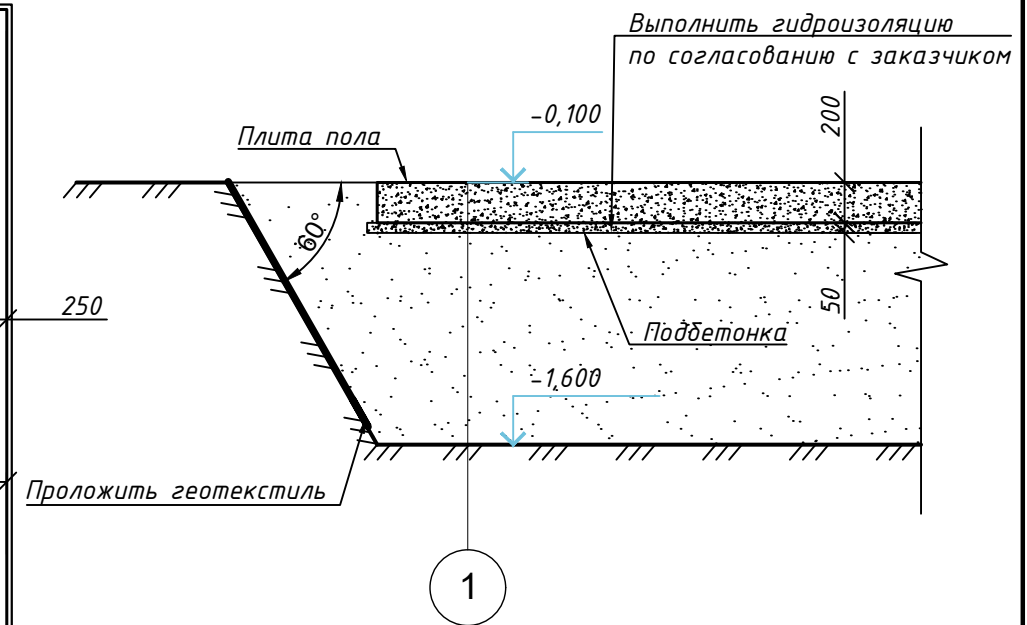
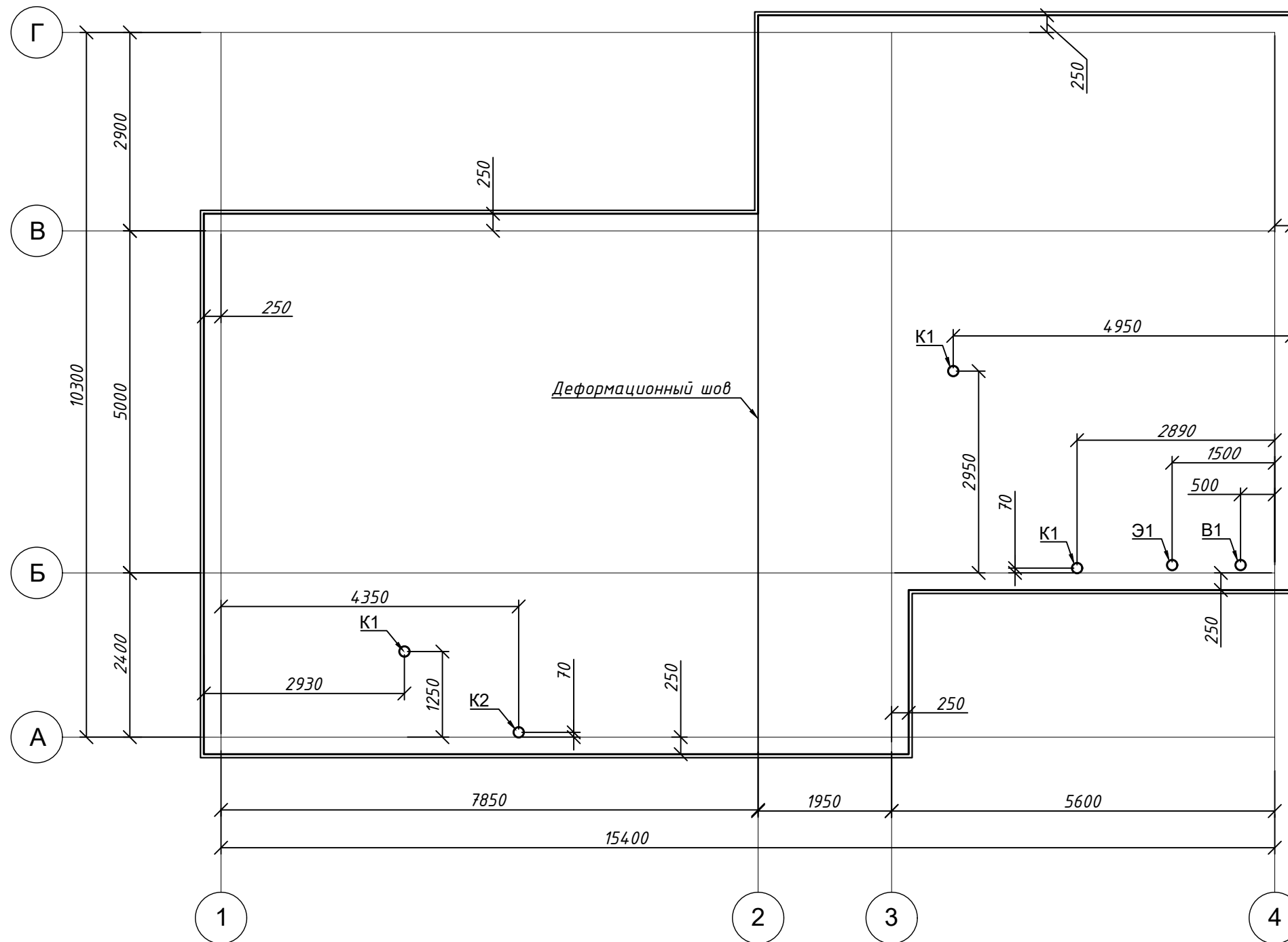
- не менее 70% , в последующем поддерживать температурно-влажностный режим с созданием условий, обеспечивающих нарастание его прочности.
- Во время дождя бетонируемый участок должен быть защищен от попадания воды в бетонную смесь.Случайно размытый бетон следует удалить.
- 12. Распалубку производить не ранее чем через 10 суток после укладки бетона.
- 13. Предельные отклонения расстояния между стержнями в плане не более 10мм
- 14. Отклонение от проектной толщины защитного слоя бетона не должно превышать +8мм и -5мм.
- 15. Опалубка должно иметь плохую адгезию к бетону, рекомендуется смазать перед бетонированием.
- 16. Допускаемые отклонения положения и размеров установленной опалубки по ГОСТ Р 52085.
- 17. Верхний уровень уложенной бетонной смеси должен быть не менее чем на 50 мм ниже верха щитов опалубки.
- 17. Отклонение от прямолинейности поверхности плиты Отклонение от прямолинейности поверхности плиты:
  - 7.5 мм на 1 метр;
  - 10.5 мм на 2метра;
  - 14 мм на 3 метра;
  - 20мм общие;
- 18. Отклонения линейных размеров плиты пола не более 5мм отклонения диагонали не более 5мм.

Лист	Наименование						Примечание		
1	Общие данные								
2	Схема котлована								
3	Плита пола. Опалубочный чертёж.								
4	Плита пола. Армирование вдоль цифровых осей.								
5	Плита пола. Армирование вдоль буквенных осей.								
6	Плита пола. Армирование дополнительное.								
7	Плита пола. Спецификация.								
<b>АК-06-23-КЖ</b>									
Индивидуальный жилой дом по адресу: НСО с.Марусино ул.Глазунова д.6									
Изм.	Кол.уч.	Лист	№ докум.	Подп.	Дата				
Разраб.		Останин							
Индивидуальный жилой дом						Стадия	Лист	Листов	
						Р	1	7	
Общие данные						8-961-848-81-31			



Плита пола. Опалубочный чертёж.

1-1

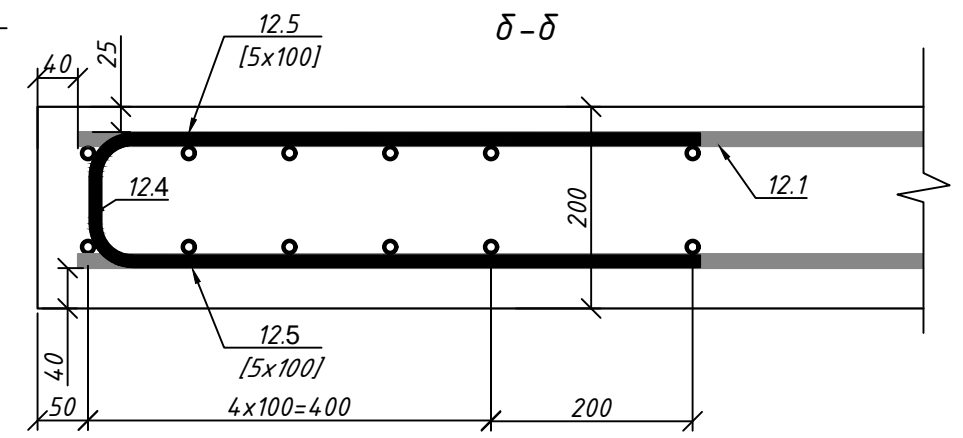
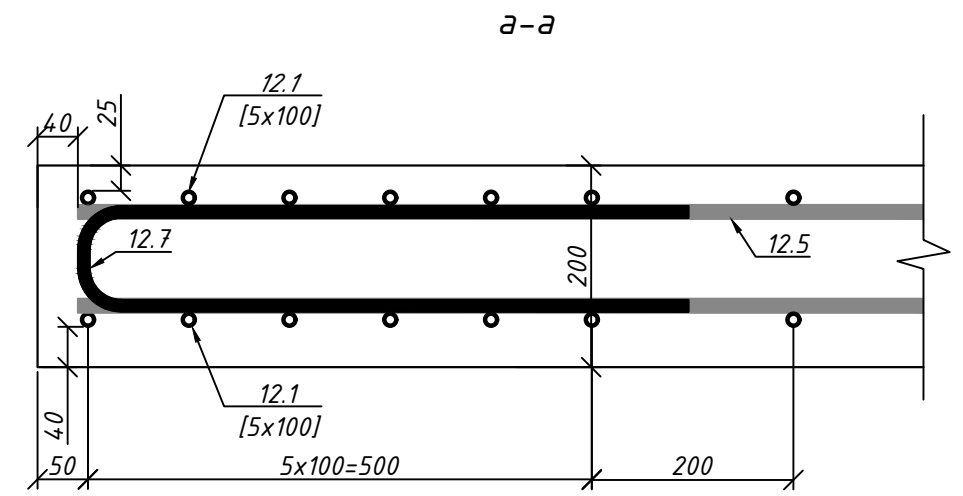
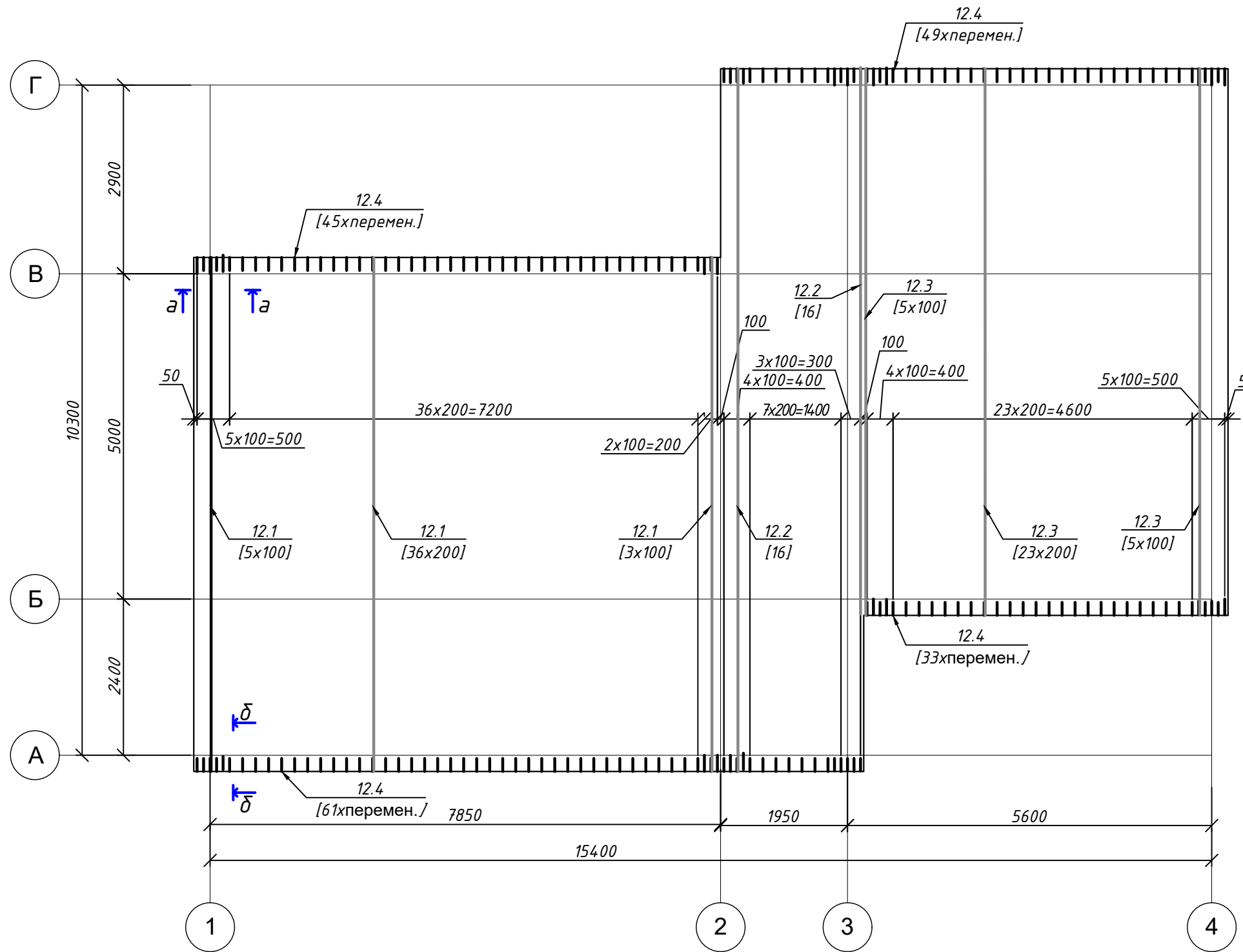


Примечание:

1. Выполнить подготовку из тощего бетона
2. После заливки бетона произвести пропил плиты пола вдоль оси "2" на глубину 60мм с последующей заделкой шва герметиком.
3. Диаметры футляров:
  - K1 d150;
  - K2 d100;
  - В1 d100;
  - Э1 d100;

						<b>AK-06-23-KЖ</b>			
						Индивидуальный жилой дом по адресу: НСО с.Марусино ул.Глазунова д.6			
Изм.	Кол.уч.	Лист	№ докум.	Подп.	Дата	Индивидуальный жилой дом	Стадия	Лист	Листов
Разраб.	Останин			<i>Оста</i>			Р	3	
						Плита пола. Опалубочный чертёж.		8-961-848-81-31	

Плита пола. Армирование вдоль цифровых осей.



Маркировка стержней

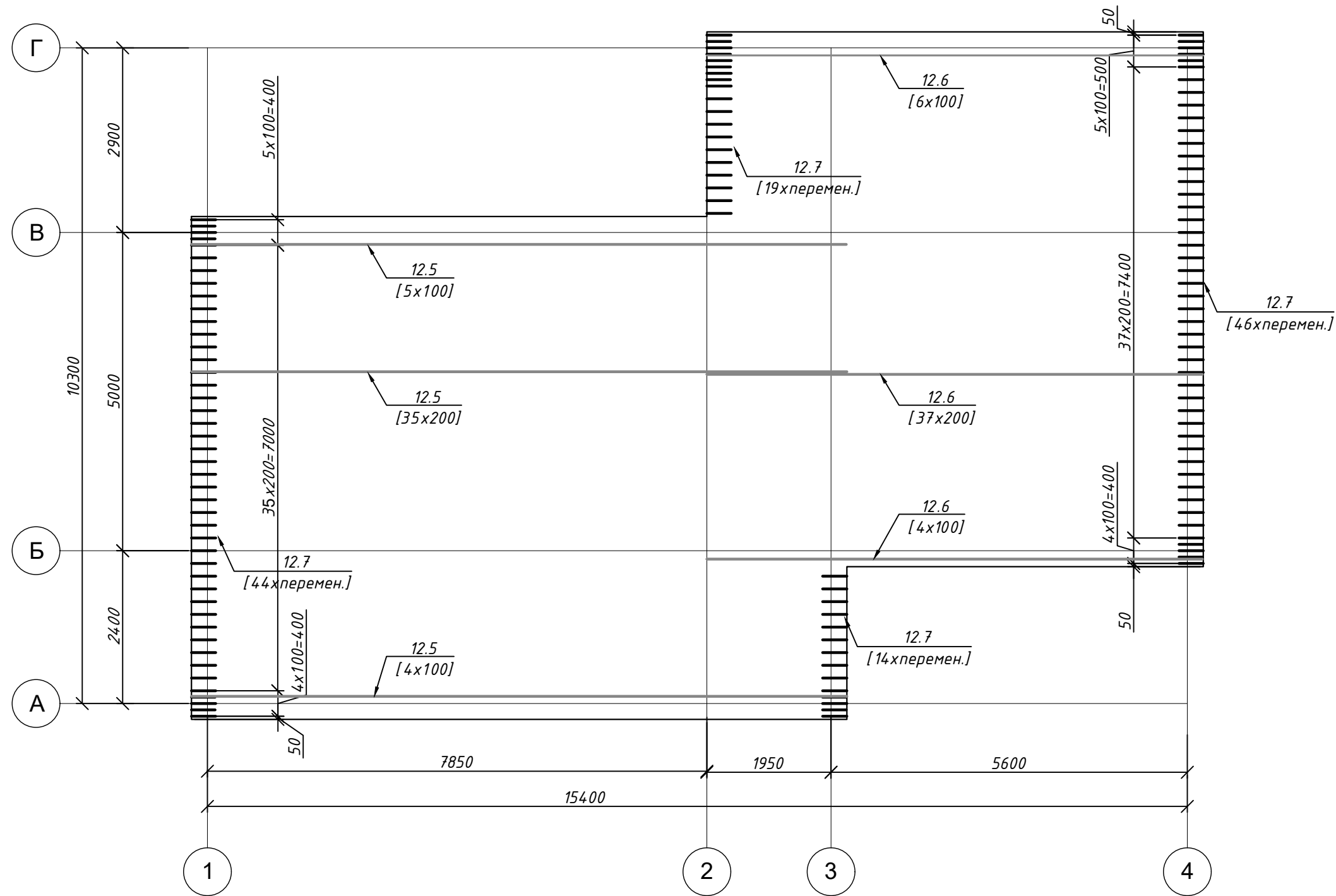
[36x200]  
Кол-во / Шаг

Примечание:

1. Для поддержки верхнего армирования использовать детали поз.12.9 с шагом 600x600.
2. Пересечения арматуры связать проволокой.
3. В местах проходов футляров выполнить подрезку арматуры.
4. Раскрой арматуры см.лист 7

						АК-06-23-КЖ			
						Индивидуальный жилой дом по адресу: НСО с.Марусино ул.Глазунова д.6			
Изм.	Кол.уч.	Лист	№ докум.	Подп.	Дата	Индивидуальный жилой дом	Стадия	Лист	Листов
Разраб.	Останин			<i>[Signature]</i>			Р	4	
						Плита пола. Армирование вдоль цифровых осей.		8-961-848-81-31	

Плита пола. Армирование вдоль буквенных осей.



Маркировка стержней

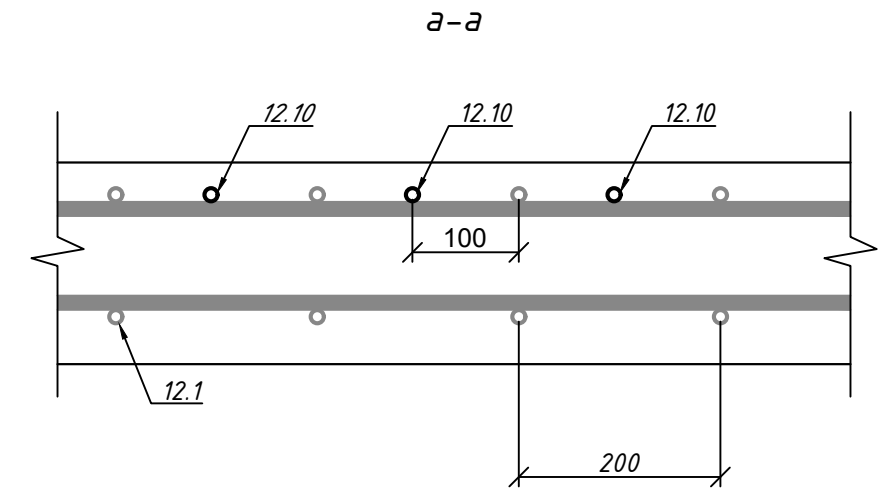
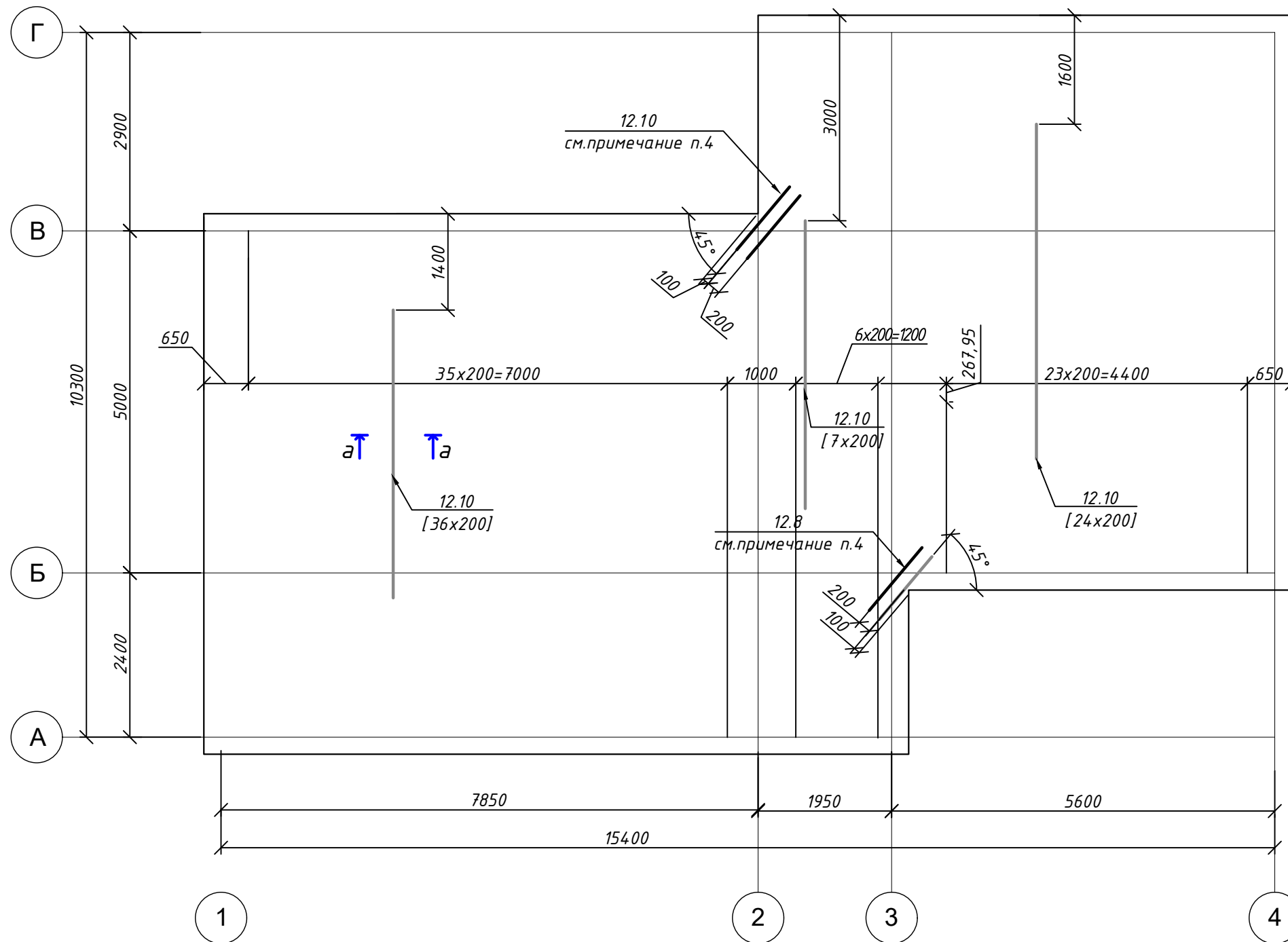
[36x200]  
Кол-во Шаг

Примечание:

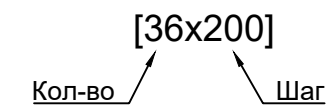
1. Для поддержки верхнего армирования использовать детали поз.12.9 с шагом 600x600.
2. Пересечения арматуры связать проволокой.
3. В местах проходов футляров выполнить подрезку арматуры.
4. Раскрой арматуры см.лист 7
5. Позицию 12.5с чередовать не менее с чем двумя стержнями 12.5 (укладка рядом двух стержней 12.5с не допускается).

						АК-06-23-КЖ			
						Индивидуальный жилой дом по адресу: НСО с.Марусино ул.Глазунова д.6			
Изм.	Кол.уч.	Лист	№ докум.	Подп.	Дата	Индивидуальный жилой дом	Стадия	Лист	Листов
Разраб.	Останин			<i>Останин</i>			Р	5	
						Плита пола. Армирование вдоль буквенных осей.		8-961-848-81-31	

Плита пола. Армирование дополнительное.



Маркировка стержней

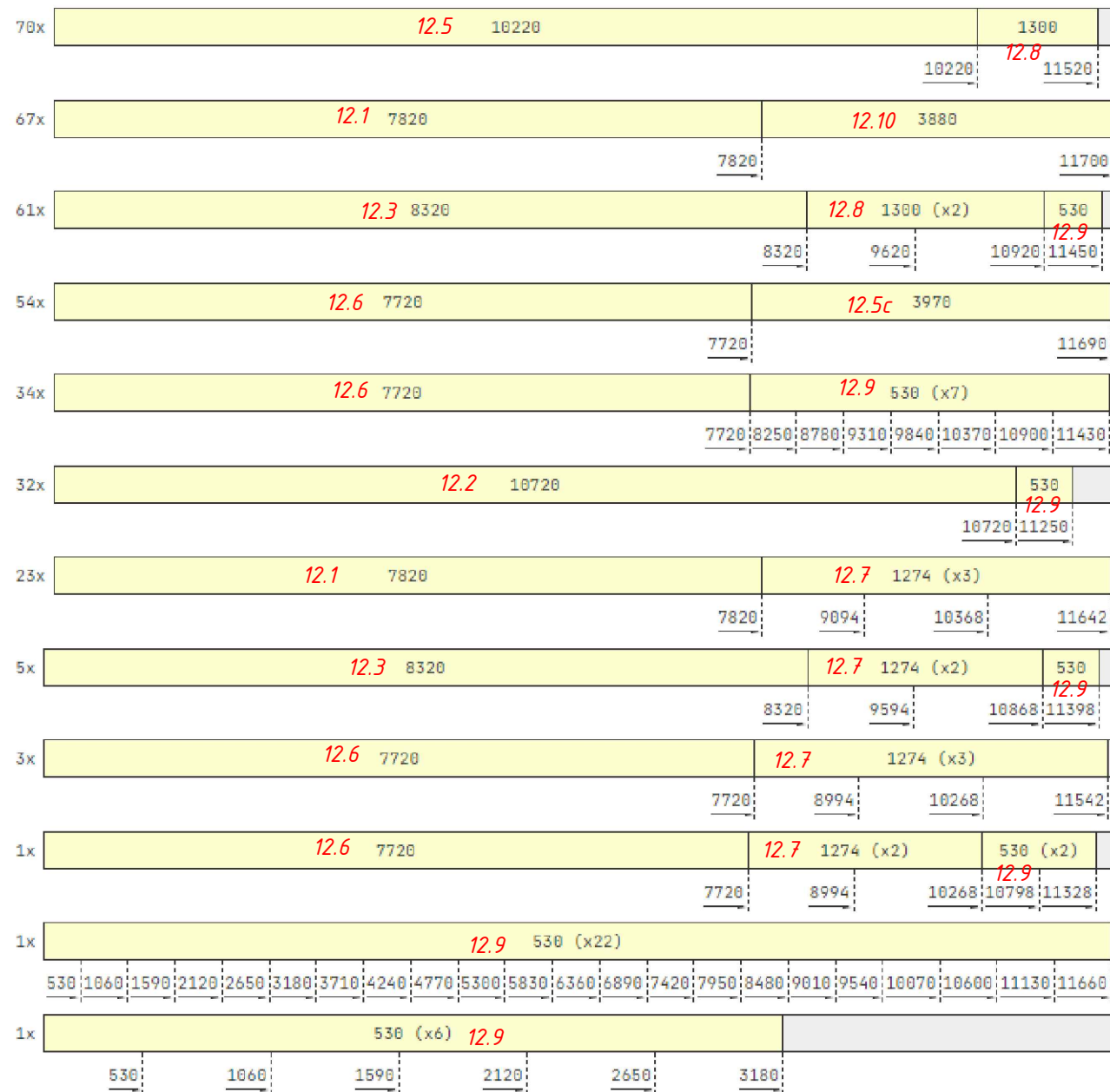


Примечание:

1. Поз.12.10 уложить после установки основного армирования.
2. Пересечения арматуры связать проволокой.
3. Раскрой арматуры см.лист 7
4. Поз.12.8 установить на высоте 70-80мм от верха плиты.

						АК-06-23-КЖ			
						Индивидуальный жилой дом по адресу: НСО с.Марусино ул.Глазунова д.6			
Изм.	Кол.уч.	Лист	№ докум.	Подп.	Дата	Индивидуальный жилой дом	Стадия	Лист	Листов
Разраб.	Останин			<i>(Signature)</i>			Р	6	
						Плита пола. Армирование дополнительное.		8-961-848-81-31	

### Схема раскроя арматуры



**Примечание:**

- Для армирования требуется 352 хлыста арматуры А500с длиной 11700мм
- Теоретический вес 3657.14кг ( вес на металлобазе может отличаться, из-за допуска по длине, закуп производить по кол-ву стержней).
- Позицию 12.5с выполнить стыковкой в нахлест из стержней длиной не менее 3970мм.
- Позицию 12.5с чередовать не менее с чем двумя стержнями 12.5 (укладка рядом двух стержней 12.5с не допускается).
- Объем песка принят при выборке грунта после планировки участка

Поз.	Обозначение	Наименование	Кол-во	Масса ед. кг	Примечание
<u>Детали</u>					
12.1		12-А500с ГОСТ 52544-2006 L-7820	90	6.94	
12.2		12-А500с ГОСТ 52544-2006 L-10720	32	9.61	
12.3		12-А500с ГОСТ 52544-2006 L-8320	67	7.39	
12.4		12-А500с ГОСТ 52544-2006 L-1300	188	1.15	
12.5		12-А500с ГОСТ 52544-2006 L-10220	70	9.08	
12.5с		12-А500с ГОСТ 52544-2006 L-10220	18	10.60	см.примечание
12.6		12-А500с ГОСТ 52544-2006 L-7720	92	6.86	
12.7		12-А500с ГОСТ 52544-2006 L-1274	90	1.13	
12.8		12-А500с ГОСТ 52544-2006 L-1300	4	1.15	
12.9		12-А500с ГОСТ 52544-2006 L-530	366	0.47	
12.10		12-А500с ГОСТ 52544-2006 L-3880	66	3.45	
<u>Материалы</u>					
		Бетон В20, F150, W6	26.96		м3
		Бетон В7.5	6.87		м3
		Песок крупнозернистый строительный	233.0417		м3
		Геотекстиль	92.3400		м2

### Ведомость деталей

Поз.	Эскиз
12.4	
12.6	
12.9	

<b>AK-06-23-KЖ</b>					
Индивидуальный жилой дом по адресу: НСО с.Марусино ул.Глазунова д.6					
Изм.	Кол.уч.	Лист	№ докум.	Подп.	Дата
Разраб.	Останин				
Индивидуальный жилой дом				Стадия	Лист
				Р	7
Плита пола. Спецификация.				8-961-848-81-31	