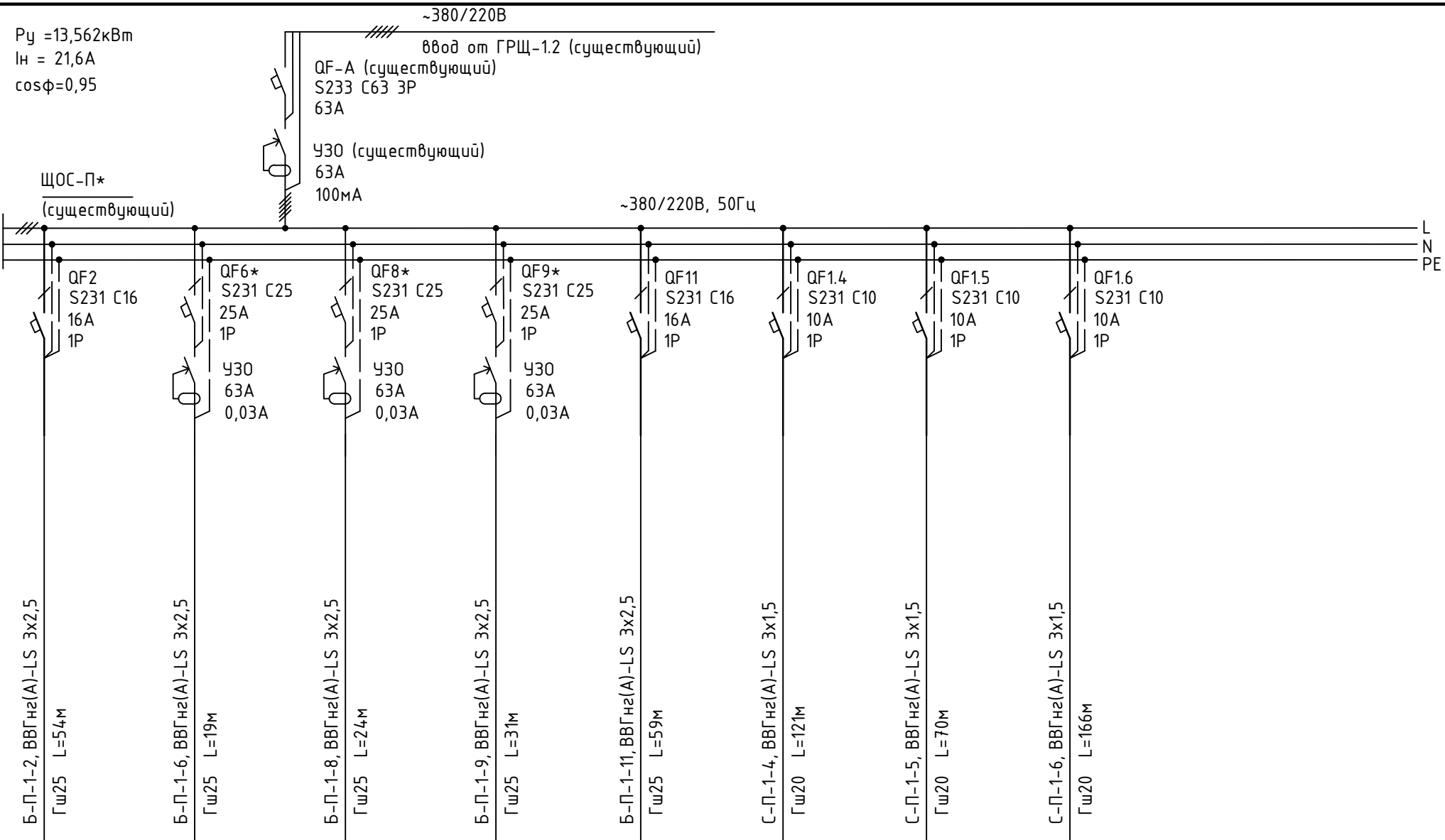


Данные питающей сети	
Шиноряд, распределительный пункт	Аппарат на вводе Тип : I ном., А : расцепитель , А Обозначение, тип напряжение, Руст, кВт; I расч, А
Аппарат отходящей линии	Тип : I ном., А : расцепитель или плавкая вставка, А
Марка и сечение проводника	Обозначение участка сети; длина, м; Обозначение трубы на плане , длина , м
Пусковой аппарат	Обозначение, тип : I ном., А : расцепитель , А; уставка теплового реле, А
Марка и сечение проводника	Обозначение участка сети; длина, м; Обозначение трубы на плане , длина , м



Условное изображение	Электроприемник									
	Номер по плану	ШР			ШР					
Тип электроприемника										
Р ном., кВт	0,48	4,0	4,0	4,0	0,48	0,237	0,099	0,266		
Ток , А	I ном., А	2,7	18,6	18,6	18,6	2,7	1,2	0,5	1,3	
	I пуск., А									
Наименование механизма по плану, номер по технологическому плану	Штепсельные розетки пом. 0.02...0.05	Сушилки для рук пом. 0.01	Сушилки для рук пом. 0.03	Сушилки для рук пом. 0.02	Штепсельные розетки пом. 0.01	Освещение пом. 0.02, 0.04, 0.05	Освещение пом. 0.03	Освещение пом. 0.01		

* Примечание:

1. На схеме показано подключение электрооборудования только реконструируемой части здания.
2. Расчет нагрузки выполнен только для указанных групп.
3. Оболочка щита, вводные аппараты и аппараты на отходящих линиях остаются существующие.
4. Подключенные слаботочные розетки предусмотрено в комплекте 17051_ALZ_CC.
5. Существующий автоматический выключатель QF6 S231 C16 I_p=16A заменить на автоматический выключатель S231 C25 I_p=25A, в линию добавить УЗО 63А 0,03А.
6. Существующий автоматический выключатель QF8 S231 C16 I_p=16A заменить на автоматический выключатель S231 C25 I_p=25A.
7. Существующий автоматический выключатель QF9 S231 C16 I_p=16A заменить на автоматический выключатель S231 C25 I_p=25A.

Заказчик: ОАО "..."

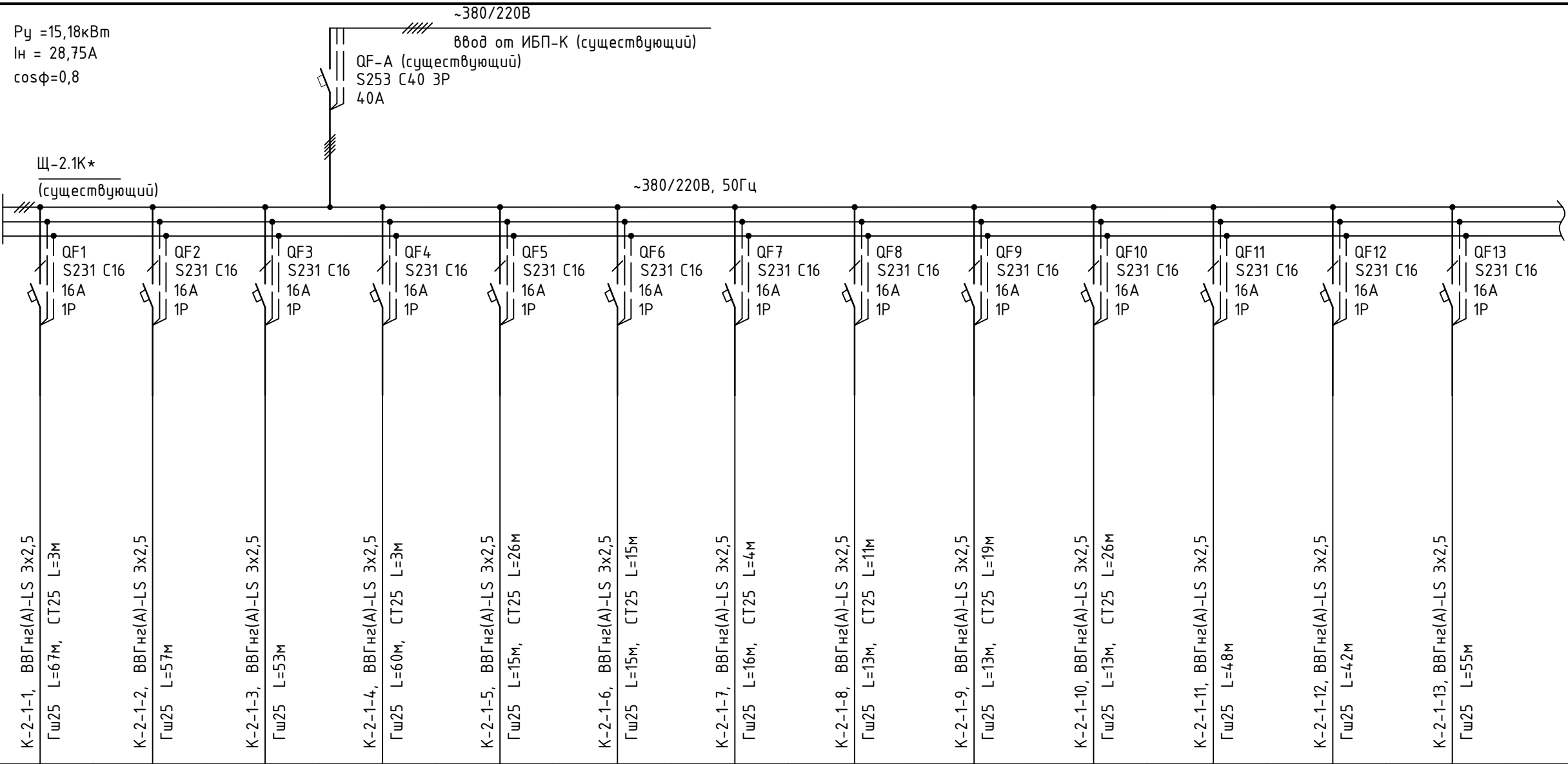
Проектирование офисного пространства по адресу: г.Москва...

Изм.	Кол.	Лист	Недок	Подпись	Дата
Разработал					
ГИП	Шабатин				03.2021
Н.контроль	Серпецкий				03.2021

Электроснабжение и электроосвещение	Стадия	Лист	Листов
	РД	2	

Схема электрическая принципиальная щита ЩОС-П.

Данные питающей сети	
Шинораспределительный пункт	Аппарат на вводе Тип : I ном.,А : расцепитель ,А Обозначение,тип напряжение, Руст, кВт; I расч,А
Аппарат отходящей линии	Тип : I ном.,А : расцепитель или плавкая вставка,А
Марка и сечение проводника	Обозначение участка сети; длина,м; Обозначение трубы на плане , длина , м
Пусковой аппарат	Обозначение, тип : I ном.,А : расцепитель ,А; уставка теплового реле,А
Марка и сечение проводника	Обозначение участка сети; длина,м; Обозначение трубы на плане , длина , м



Условное изображение															
	Номер по плану														
Тип электроприемника															
Р ном.,кВт	0,60	0,24	0,24	0,48	0,72	0,72	0,48	0,72	0,48	0,48	0,36	0,36	0,36		
Ток ,А	I ном., А		3,4	1,4	1,4	2,7	4,1	4,1	2,7	4,1	2,7	2,7	2,0	2,0	2,0
	I пуск.,А														
Наименование механизма по плану, номер по технологическому плану															
Компьютерные розетки пом. 2.11															
Компьютерные розетки пом. 2.12															
Компьютерные розетки пом. 2.10.2															
Компьютерные розетки пом. 2.10.2															
Компьютерные розетки пом. 2.10.2															
Компьютерные розетки пом. 2.10.2															
Компьютерные розетки пом. 2.10.2															
Компьютерные розетки пом. 2.10.2															
Компьютерные розетки пом. 2.10.1															
Компьютерные розетки пом. 2.10.1															
Компьютерные розетки пом. 2.14...2.16															

Согласовано

Взам инв. N

Подп. и дата

Инв. N подл.

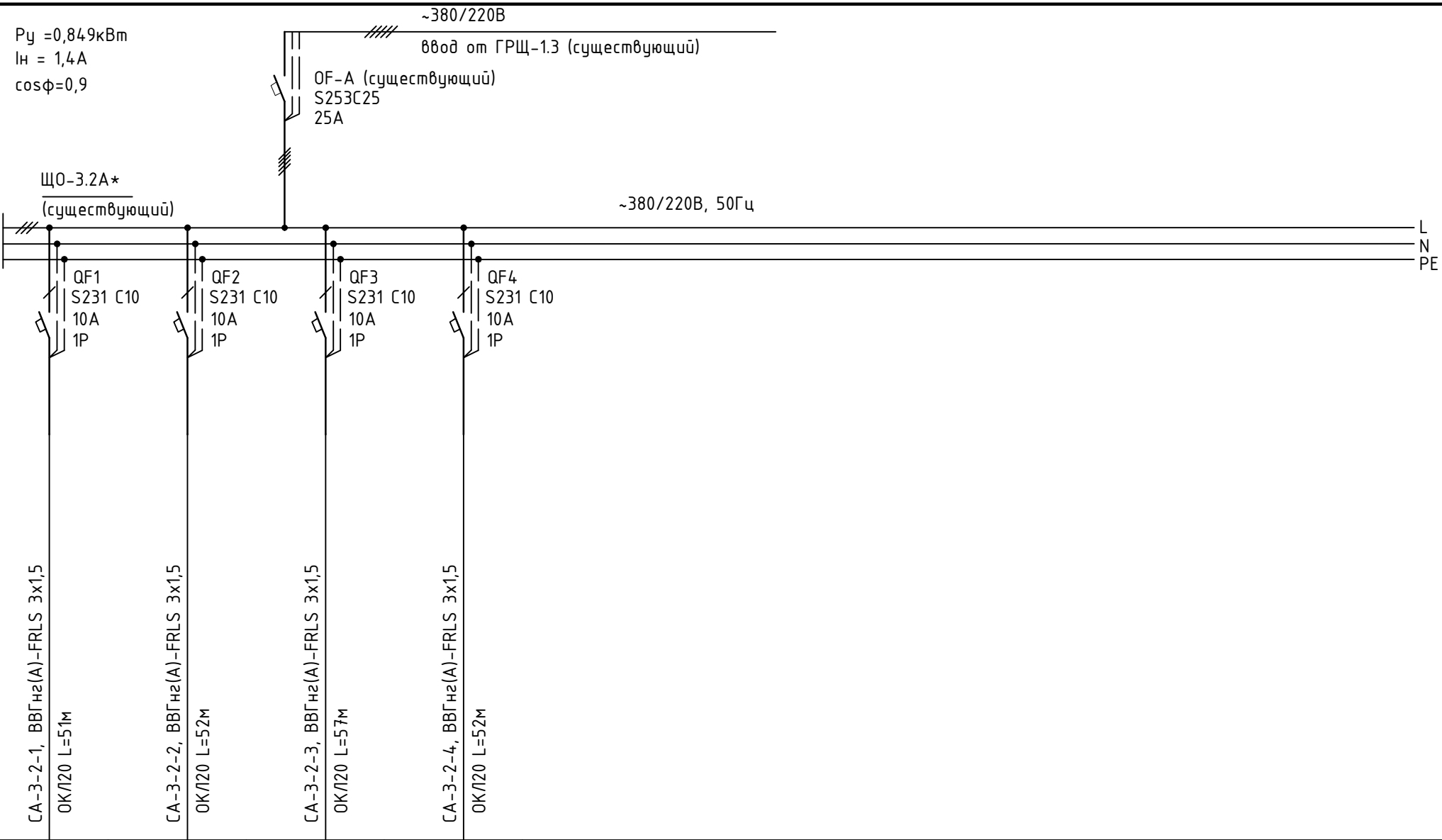
- * Примечание:
1. На схеме показано подключение электрооборудования только реконструируемой части здания.
 2. Расчет нагрузки выполнен только для указанных групп.
 3. Оболочка щита, вводные аппараты и аппараты на отходящих линиях остаются существующие.
 4. Подключение слаботочных розеток предусмотрено в комплекте 17051_ALZ_CC.
 5. Автоматический выключатель QF29 S231 C16 I_p=16А установить дополнительно.

Заказчик: ОАО "..."

Проектирование офисного пространства по адресу: г.Москва...

Изм.	Кол.	Лист	Недок	Подпись	Дата
Разработал					
Электроснабжение и электроосвещение					
Стадия			Лист	Листов	
РД			14.1		
Схема электрическая принципиальная щита Щ-2.1К.					
ГИП	Шабатин				03.2021
Н.контроль	Серпецкий				03.2021

Данные питающей сети	
Шнопробод, распределительный пункт	Аппарат на вводе Тип : I ном.,А : расцепитель ,А Обозначение,тип напряжение, Руст, кВт; I расч,А
Аппарат отходящей линии	Тип : I ном.,А : расцепитель или плавкая вставка,А
Марка и сечение проводника	Обозначение участка сети; длина,м; Обозначение трубы на плане , длина , м
Пусковой аппарат	Обозначение, тип : I ном.,А : расцепитель ,А; уставка теплового реле,А
Марка и сечение проводника	Обозначение участка сети; длина,м; Обозначение трубы на плане , длина , м



Электроприемник	Условное изображение						
	Номер по плану						
	Тип электроприемника						
	Р ном.,кВт	0,256	0,264	0,089	0,240		
	Ток ,А	I ном., А	1,3	1,3	0,4	1,2	
		I пуск.,А					
Наименование механизма по плану, номер по технологическому плану	Аварийное освещение пом. 3.00, 3.01	Аварийное освещение пом. 3.03.2	Аварийное освещение пом. 3.03.1, 3.21	Аварийное освещение пом. 3.03.3			

- * Примечание:
1. На схеме показано подключение электрооборудования только реконструируемой части здания.
2. Расчет нагрузки выполнен только для указанных групп.
3. Оболочка щита, вводные аппараты и аппараты на отходящих линиях остаются существующие.

Заказчик: ОАО "..."					
Проектирование офисного пространства по адресу: г.Москва...					
Изм.	Кол.	Лист	Недок	Подпись	Дата
Разработал					
Электроснабжение и электроосвещение				Стадия	Лист
				РД	27
ГИП Шабатин				03.2021	
Н.контроль Серпецкий				03.2021	
Схема электрическая принципиальная щита ЩО-3.2А.					

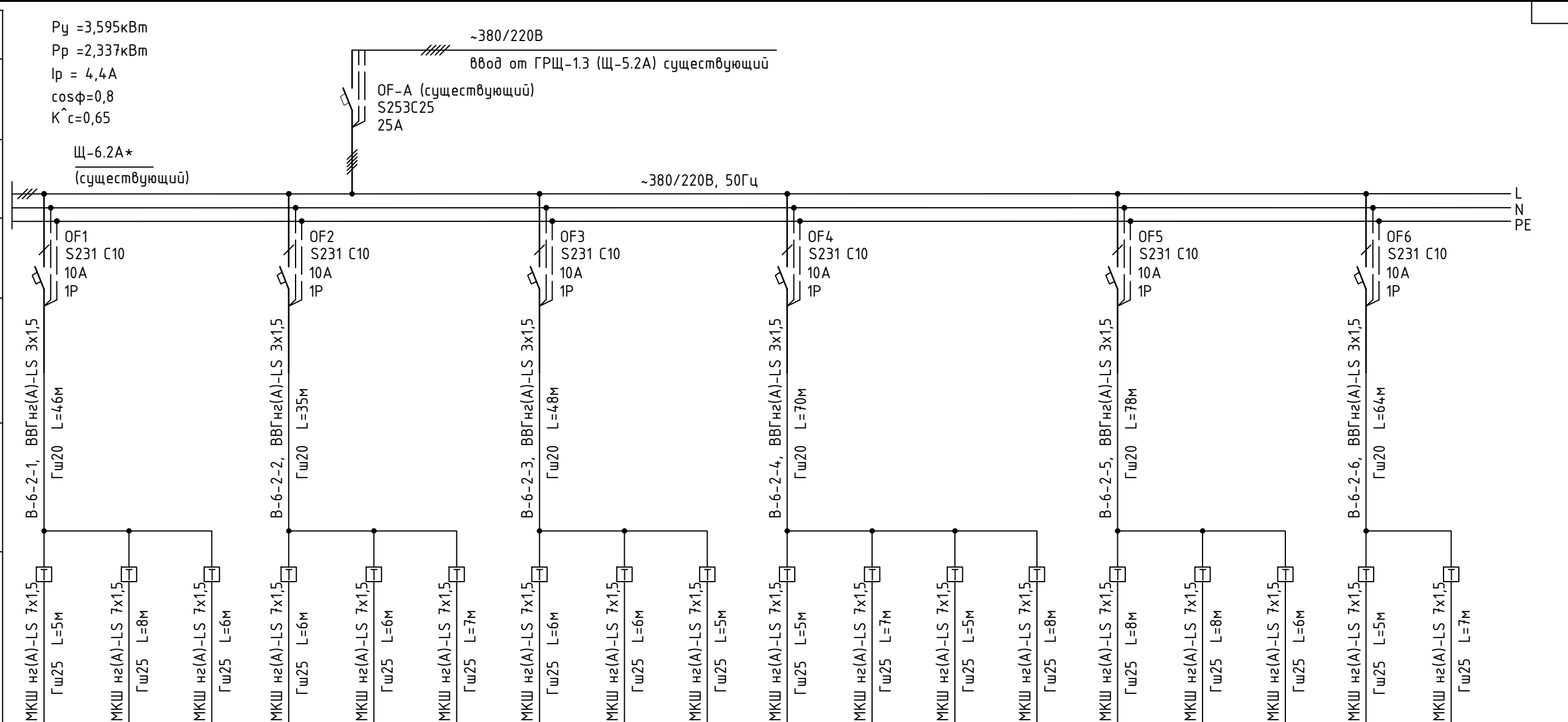
Согласовано

Взам инв. N

Подп. и дата

Инв. N подл.

Данные питающей сети	
Шнопровод, распределительный пункт	Аппарат на вводе Тип : I ном., А : расцепитель , А Обозначение, тип напряжение, Руст, кВт; I расч, А
Аппарат отходящей линии	Тип : I ном., А : расцепитель или плавкая вставка, А
Марка и сечение проводника	Обозначение участка сети; длина, м; Обозначение трубы на плане, длина , м
Пусковой аппарат	Обозначение, тип : I ном., А : расцепитель , А; уставка теплового реле, А
Марка и сечение проводника	Обозначение участка сети; длина, м; Обозначение трубы на плане, длина , м



$P_y = 3,595 \text{ кВт}$
 $P_p = 2,337 \text{ кВт}$
 $I_p = 4,4 \text{ А}$
 $\cos\phi = 0,8$
 $K^* c = 0,65$

Щ-6.2А*
(существующий)

~380/220В
ввод от ГРЩ-1.3 (Щ-5.2А) существующий

OF-A (существующий)
S253C25
25А

~380/220В, 50Гц

Электроприемник	Условное изображение	<input type="checkbox"/>	<input type="checkbox"/>	<input type="checkbox"/>	<input type="checkbox"/>	<input type="checkbox"/>	<input type="checkbox"/>	<input type="checkbox"/>	<input type="checkbox"/>	<input type="checkbox"/>	<input type="checkbox"/>	<input type="checkbox"/>	<input type="checkbox"/>	<input type="checkbox"/>	<input type="checkbox"/>	<input type="checkbox"/>	<input type="checkbox"/>	<input type="checkbox"/>	<input type="checkbox"/>	
	Номер по плану	Ф6.1	Ф6.2	Ф6.3	Ф6.4	Ф6.5	Ф6.6	Ф6.7	Ф6.8	Ф6.9	Ф6.10	Ф6.11	Ф6.12	Ф6.13	Ф6.14	Ф6.15	Ф6.16	Ф6.17	Ф6.18	
	Тип электроприемника																			
	Р ном., кВт	0,305	0,251	0,251	0,087	0,087	0,305	0,087	0,087	0,305	0,305	0,305	0,305	0,251	0,044	0,059	0,059	0,251	0,251	
	Ток , А	I ном., А	1,7	1,4	1,4	0,5	0,5	1,7	0,5	0,5	1,7	1,7	1,7	1,7	1,4	0,3	0,3	0,3	1,4	1,4
		I пуск., А																		
Наименование механизма по плану, номер по технологическому плану	Фанкойл пом.6.02	Фанкойл пом.6.04	Фанкойл пом.6.06	Фанкойл пом.6.08	Фанкойл пом.6.08	Фанкойл пом.6.08	Фанкойл пом.6.08	Фанкойл пом.6.08	Фанкойл пом.6.08	Фанкойл пом.6.08	Фанкойл пом.6.13	Фанкойл пом.6.13	Фанкойл пом.6.13	Фанкойл пом.6.17	Фанкойл пом.6.10	Фанкойл пом.6.11	Фанкойл пом.6.12	Фанкойл пом.6.15	Фанкойл пом.6.14	

* Примечание:
1. На схеме показано подключение электрооборудования только реконструируемой части здания.
2. Расчет нагрузки выполнен только для указанных групп.
3. Оболочка щита, вводные аппараты и аппараты на отходящих линиях остаются существующие.

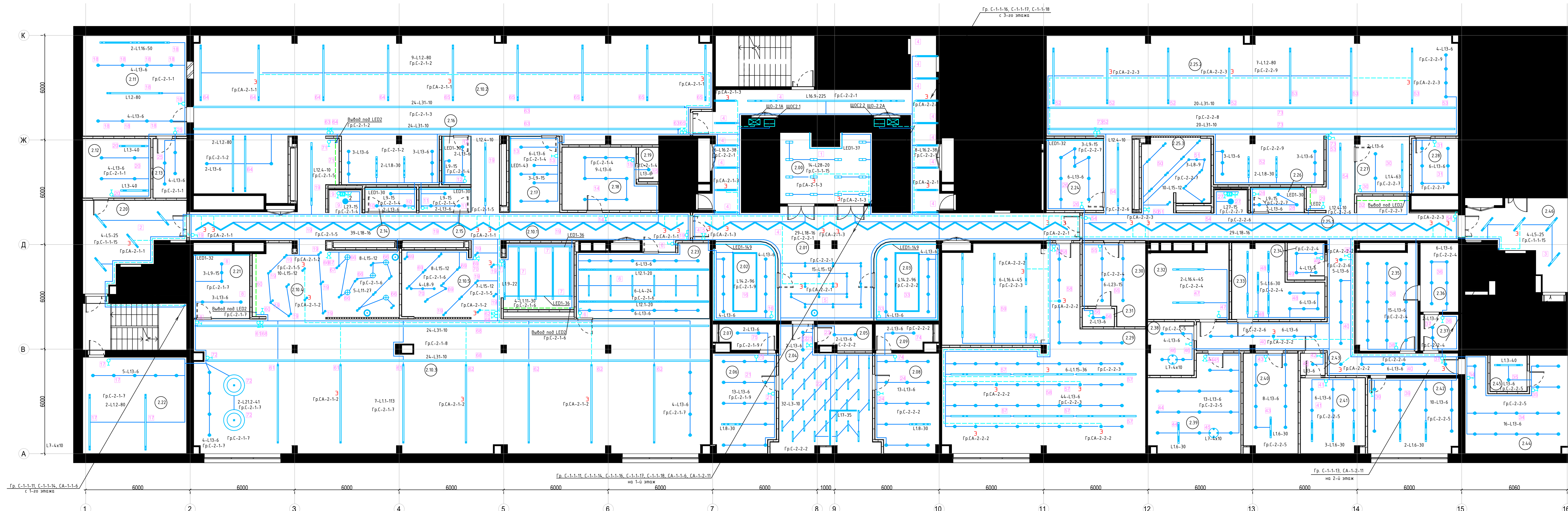
Заказчик: ОАО "..."						
Проектирование офисного пространства по адресу: г.Москва...						
Изм.	Кол.	Лист	Недок	Подпись	Дата	
Разработал						
Электроснабжение и электроосвещение				Стадия	Лист	Листов
				РД	39	
Схема электрическая принципиальная щита Щ-6.2А.						
ГИП	Шабатин				03.2021	
Н.контроль	Серпецкий				03.2021	

Согласовано

Взам инв. N

Подп. и дата

Инв. N подл.



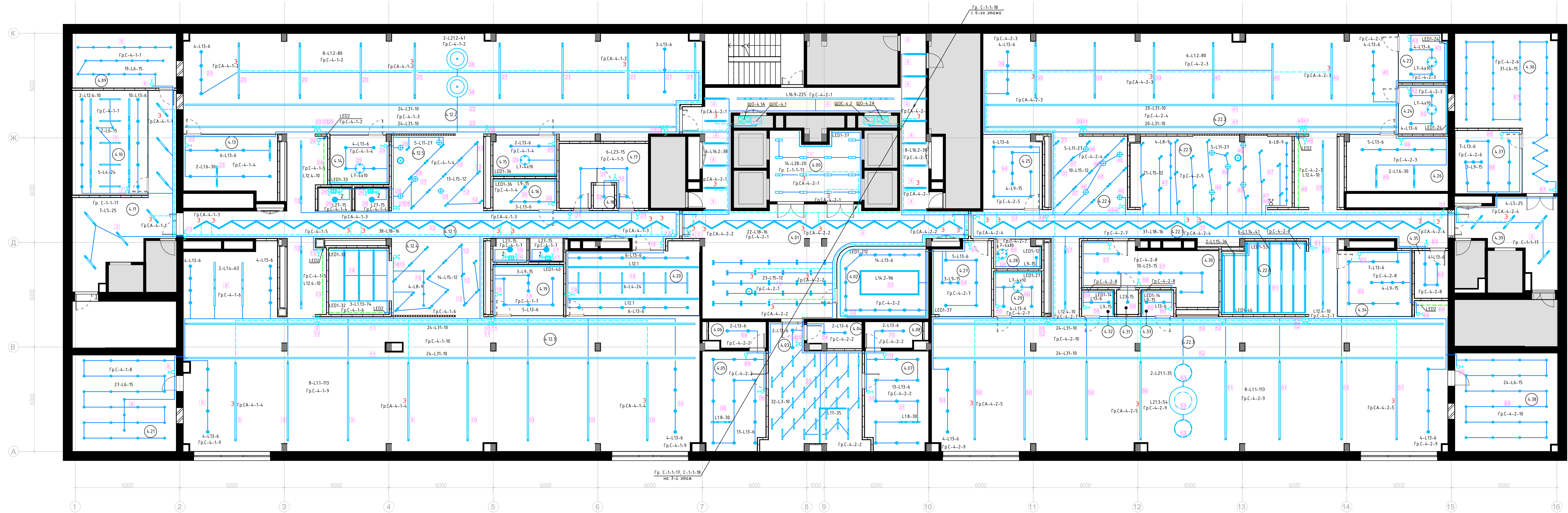
Условные обозначения

- L13 Встраиваемый светодиодный светильник LILY LED SPOT; 6Вт; IP44
- L18 MAYAK Встраиваемый в подвесную потолочную систему линейный светильник; 16Вт
- L3 MAYAK Встраиваемый в подвесную потолочную систему линейный светильник; 10Вт
- L16.2 Встраиваемый светильник MAYAK; 38Вт
- L28 Встраиваемый светильник двойной ART; 20Вт
- L9 Точечный подвесной светильник WOODLED ROTOR Spot; 15Вт
- L1.1 Подвесной светодиодный профиль MAYAK; 113Вт
- L4 MAYAK Встраиваемый в подвесную потолочную систему линейный светильник; 24Вт
- L1.2 Подвесной светодиодный профиль MAYAK; 80Вт
- L1.3 Подвесной светодиодный профиль MAYAK; 40Вт
- L1.4 Подвесной светодиодный профиль MAYAK; 63Вт
- L1.6 Подвесной светодиодный профиль MAYAK; 30Вт
- L1.8 Подвесной светодиодный профиль MAYAK; 30Вт
- L1.9 Подвесной светодиодный профиль MAYAK; 22Вт
- L1.11 Подвесной светодиодный профиль MAYAK; 30Вт
- L1.15 Подвесной светодиодный профиль MAYAK; 36Вт
- L1.16 Подвесной светодиодный профиль MAYAK; 50Вт
- L1.4 Встраиваемый в подвесную потолочную систему линейный светильник MAYAK; 24Вт
- L5 Подвесной светильник MAYAK; 25Вт
- L7 Потолочный накладной светильник WOODLED Rotor Chandelier M;
- L8 Точечный подвесной светильник WOODLED VECTOR Spot L; 9Вт
- L10 Торшер WOODLED ROTOR Floor Lamp; 15Вт
- L11 Подвесной светильник "Фитолампа" WOODLED VITA;
- L12.1 Трековая система встраиваемая MAYAK;
- L12.4 MAYAK Спот для трековой встраиваемой системы; 10Вт
- L14.2 Подвесной светильник MAYAK; 96Вт
- L15 Подвесной светильник двойной LILY LED SPOT; 12Вт
- L16.4 Встраиваемый светильник MAYAK; 45Вт
- L16.9 Встраиваемый светильник MAYAK; 225Вт
- L17 Подвесной угловой профильный светильник MAYAK; 35Вт
- L21.2 Подвесной светодиодный профильный светильник-кольцо MAYAK; 41Вт
- L23 THORNeco AMY VARIO 150 LED встраиваемый светильник; 15Вт
- L27 THORNeco-LENA VARIO накладной светильник; 15Вт
- L31 LED лента MAYAK Светильник подвесной профильный линейный; 10Вт
- LED1 Встраиваемая светодиодная подсветка
- LED2 Встраиваемая светодиодная подсветка в мебельном исполнении
- Вывод провода
- SW1 Выключатель одноклавишный для скрытой установки; IP20
- SW2 Выключатель двухклавишный для скрытой установки; IP20
- SW3 Переключатель проходной одноклавишный для скрытой установки; IP20
- Переключатель проходной одноклавишный и выключатель для скрытой установки; IP20
- Выключатель двухклавишный и выключатель одноклавишный, два поста, в одной рамке; IP20
- ES10 Блок из 2 розеток для скрытой установки, 1 розетки RJ45, 1 выключателя; IP20

Примечание:
 1. Расстояния и высоты установки осветительного оборудования и выключателей указаны в дизайн-проекте.
 2. Подключение слаботочных розеток предусмотрено в комплекте 17051_ALZ_CC, подключение штепсельных розеток см. лист 39.
 3. Подключение торшера предусмотрено через штепсельные розетки.

Экспликация помещений 2-го этажа		
№ Пом.	Наименование	Площадь, м ²
2.00	Лифтовой холл / Elevator hall	20,1
2.01	Холл / Hall	107,4
2.02	Переговорная / Meeting room	16,7
2.03	Переговорная / Meeting room	16,7
2.04	Приемная / Reception room	34,2
2.05	Кухня / Kitchen	4,4
2.06	Кабинет / Private office	20,4
2.07	Санузел (существующий) / WC (existing)	4,5
2.08	Кабинет / Private office	20,6
2.09	Санузел (существующий) / WC (existing)	4,6
2.10.1	Проходная зона / Passable zone	66,3
2.10.2	Открытый проем / Open space	204,6
2.10.3	Открытый проем / Open space	225,9
2.10.4	Совместная работа / Collaboration area	33,9
2.10.5	Совместная работа / Collaboration area	38,3
2.11	Кабинет / Office	34,3
2.12	Тихая зона / Silent zone	13,2
2.13	Склад / Storage	6,5
2.14	Переговорная "Мозговой штурм" / Think sell	4,1
2.15	Переговорная "Мозговой штурм" / Think sell	4,2
2.16	Переговорная "Мозговой штурм" / Think sell	4,6
2.17	Переговорная "Мозговой штурм" / Think sell	12,5
2.18	Гардероб / Cloakroom	17,1
2.19	Раздевалка / Change room	2,2
2.20	Лифтовой холл / Elevator hall	22,2
2.21	Переговорная "Мозговой штурм" / Think sell	11,9
2.22	Кабинет / Office	32,9
2.23	Переговорная / Meeting room	29,9
2.24	Переговорная "Мозговой штурм" / Think sell	13,4
2.25.1	Проходная зона / Passable zone	56,5
2.25.2	Открытый проем / Open space	152,5
2.25.3	Совместная работа / Collaboration area	15,6
2.26	Переговорная "Мозговой штурм" / Think sell	4,4
2.27	Тихая зона / Silent zone	10,1
2.28	Помещение круглосуточных сотрудников / Employees 24 h	8,3
2.29	Канцелярия + Архив / Doc. management + Archive	119,6
2.30	Гардероб / Cloakroom	14,9
2.31	Раздевалка / Change room	1,8
2.32	Архив / Archive	18,4
2.33	Кабинет / Office	18,0
2.34	Кабинет / Office	4,5
2.35	Кабинет / Office	20,1
2.36	Совместная работа / Collaboration area	8,6
2.37	Гардероб / Cloakroom	4,5
2.38	Переговорная "Мозговой штурм" / Think sell	8,0
2.39	Кабинет / Office	26,4
2.40	Кабинет / Office	17,6
2.41	Кабинет / Office	17,7
2.42	Кабинет / Office	22,1
2.43	Проходная зона / Passable zone	30,5
2.44	Кабинет / Office	27,6
2.45	Кабинет / Office	4,3
2.46	Лифтовой холл / Elevator hall	19,4
		1658,8

Заказчик: ОАО "..."				
Проектирование офисного пространства по адресу: г.Москва...				
Изм.	Коп.	Лист	Недок.	Подпись
Разработал				
Электроснабжение и электроосвещение			Стадия	Лист
			РД	42
План сети электроснабжения 2-го этажа. М1:100				
ГИП	Шабатин	03.2021		
Н.контроль	Сергеев	03.2021		



Экспликация помещений 4-го этажа		
№ Пом.	Наименование	Площадь, м²
4.00	Лифтовой холл / Elevator hall	20,1
4.01	Холл / Hall	109,5
4.02	Переговорная / Meeting room	21,7
4.03	Приемная / Reception room	34,2
4.04	Кухня / Kitchen	4,4
4.05	Кабинет / Private office	20,3
4.06	Санузел (существующий) / WC (existing)	4,5
4.07	Кабинет / Private office	20,6
4.08	Санузел (существующий) / WC (existing)	4,6
4.09	Тихая зона / Silent zone	18,6
4.10	Кабинет обучения / Training room	25,9
4.11	Лифтовой холл / Elevator hall	32,4
4.12.1	Проходная зона / Passable zone	89,3
4.12.2	Опен-спейс / Open space	170,3
4.12.3	Опен-спейс / Open space	247,6
4.12.4	Совместная работа / Collaboration area	29,5
4.12.5	Совместная работа / Collaboration area	15,8
4.13	Проектный кабинет / Project room	18,2
4.14	Переговорная "Мозговой штурм" / Think sell	9,4
4.15	Переговорная "Мозговой штурм" / Think sell	8,4
4.16	Переговорная "Мозговой штурм" / Think sell	6,5
4.17	Гардероб / Cloakroom	16,7
4.18	Раздевалка / Change room	1,5
4.19	Переговорная "Мозговой штурм" / Think sell	11,7
4.20	Переговорная / Meeting room	29,4
4.21	Проектный кабинет / Project room	32,9
4.22.1	Проходная зона / Passable zone	79,9
4.22.2	Опен-спейс / Open space	136,2
4.22.3	Опен-спейс / Open space	228,6
4.22.4	Совместная работа / Collaboration area	11,6
4.22.5	Совместная работа / Collaboration area	38,6
4.22.6	Совместная работа / Collaboration area	19,5
4.23	Переговорная "Мозговой штурм" / Think sell	7,8
4.24	Переговорная "Мозговой штурм" / Think sell	7,8
4.25	Переговорная "Мозговой штурм" / Think sell	14,2
4.26	Тихая зона / Silent zone	18,5
4.27	Переговорная / Meeting room	13,8
4.28	Переговорная "Мозговой штурм" / Think sell	4,3
4.29	Переговорная "Мозговой штурм" / Think sell	7,0
4.30	Гардероб / Cloakroom	21,0
4.31	Раздевалка / Change room	1,7
4.32	Ланч-Переговорная / Lounge-meeting room	2,8
4.33	Ланч-Переговорная / Lounge-meeting room	2,8
4.34	Переговорная "Мозговой штурм" / Think sell	16,0
4.35	Сбор мусора / Waste disposal area	5,1
4.36	Проектный кабинет / Project room	39,4
4.37	Переговорная "Мозговой штурм" / Think sell	13,8
4.38	Проектный кабинет / Project room	33,0
4.39	Лифтовой холл / Elevator hall	19,1
		1746,6

Условные обозначения

- L1.1 Подвесной светодиодный профиль MAYAK; 0,113 кВт; габариты: w80xL 4500mm
- L1.2 Подвесной светодиодный профиль MAYAK; 0,08 кВт; Габариты: w80xL 3200mm
- L1.4 Подвесной светодиодный профиль MAYAK; 0,063 кВт; Габариты: w80xL 3200mm
- L1.6 Подвесной светодиодный профиль MAYAK; 0,03 кВт; Габариты: w80xL 1200mm
- L1.8 Подвесной светодиодный профиль MAYAK; 0,03 кВт; Габариты: w80xL 1200mm
- L1.13 Подвесной светодиодный профиль MAYAK; 0,036 кВт; Габариты: w80xL 2950mm
- L1.14 Подвесной светодиодный профиль MAYAK; 0,041 кВт; Габариты: w80xL 4030mm
- L1.15 Подвесной светодиодный профиль MAYAK; 0,036 кВт; Габариты: w80xL 3600mm
- L3 MAYAK Встраиваемый в подвесную потолочную систему линейный светильник; 0,010 кВт
- L4 MAYAK Встраиваемый в подвесную потолочную систему линейный светильник; 0,024 кВт
- L5 MAYAK Подвесной светильник кВт; 0,025 кВт
- L6 Точечный подвесной светильник Woodled VECTOR Spot; 0,015 кВт; габариты: h100xø60 mm
- L7 Потолочный накладной светильник WOODED Rotor Chandelier M; габариты: h120 x d540 mm.
- L8 Точечный подвесной светильник WOODED VECTOR Spot L; 0,009 кВт; габариты: h750 x d60mm.
- L9 Точечный подвесной светильник WOODED ROTOR Spot; кВт= 0,015; Габариты: h300x d120mm
- L10 Торшер WOODED ROTOR Floor Lamp; кВт= 0,015; Габариты: h1600 x d530mm
- L11 Подвесной светильник "Фитолампа" WOODED VITA; Габариты: d1 - 280x d2 - 240mm
- L12.1 Трековая система встраиваемая MAYAK; Габариты: L=7500mm, W=80mm.
- L12.4 MAYAK Spot для трековой встраиваемой системы; 0,01 кВт; Габариты: w80x L 3600mm
- L12.6 MAYAK Spot для трековой встраиваемой системы; 0,01 кВт; Габариты: w80x L 5050mm
- L13 Встраиваемый светодиодный светильник LILY LED SPOT; 0,006 кВт; IP44
- L14.2 Подвесной светильник MAYAK; 0,096 кВт; Габариты: 3400x1400 mm
- L15 Подвесной светильник двойной LILY LED SPOT; 0,012 кВт; габариты: d80mm
- L16.2 Встраиваемый светильник MAYAK; 0,038 кВт; Габариты: L=1500mm, W=80mm.
- L16.9 Встраиваемый светильник MAYAK; 0,225 кВт; габариты: L=9000mm, W=80mm.
- L17 Подвесной угловой профильный светильник MAYAK; 0,035 кВт; габариты: w60 mm
- L18 MAYAK Встраиваемый в подвесную потолочную систему линейный светильник; 0,016 кВт
- L21 Подвесной светодиодный профильный светильник-кольцо MAYAK; 0,035 кВт; Габариты: d1 - 1000x d2 - 950mm
- L21.2 Подвесной светодиодный профильный светильник-кольцо MAYAK; 0,041 кВт; Габариты: d1 - 1200x d2 - 1150mm
- L21.3 Подвесной светодиодный профильный светильник-кольцо MAYAK; 0,054 кВт; Габариты: d1 - 1600x d2 - 1550mm
- L23 THORNeco AMY VARIO 150 LED встраиваемый светильник; 0,015 кВт; Габариты: h60x d100mm
- L27 THORNeco-LENA VARIO накладной светильник; 0,015 кВт; Габариты: h60x d1 - 300x d2 - 250mm
- L28 Встраиваемый светильник двойной ART; 0,02 кВт
- L31 LED лента MAYAK Светильник подвесной профильный линейный; 0,01 кВт; Габариты: w60 mm
- LED1 Встраиваемая светодиодная подсветка
- LED2 Встраиваемая светодиодная подсветка в мебельном исполнении
- Вывод провода

Примечание:
 1. Расстояния и высоты установки осветительного оборудования и выключателей указаны в диаграмме-проекте.
 2. Подключение слаботочных розеток предусмотрено в комплекте 17051_ALZ_CC, подключение штепсельных розеток см. лист 41.
 3. Подключение торшеров предусмотрено через штепсельные розетки.

Заказчик: ОАО "..."				Проектирование офисного пространства по адресу: г.Москва...		
Изм.	Коп.	Лист	Недок.	Подпись	Дата	
Разработал						
Электроснабжение и электроосвещение				Стадия	Лист	Листов
План сети электроосвещения 4-го этажа. М1:100				РД	44	
ГИП	Шабатин	03.2021				
Н.контроль	Сергеевич	03.2021				



Условные обозначения

- Es1** Розетка для скрытой установки однофазная, IP20
- Es2** Бытовая розетка для скрытой установки двухфазная, IP20
- Es5** Розетка для открытой установки двухфазная, IP44
- Es6** Блок из 2 компьютерных и 1 бытовой розеток для скрытой установки и розетки RJ45, IP20
- En3** Напольный люк на 6 постов (3 компьютерные розетки 220В, 1 бытовая розетка 220В, 2xRJ45, модуль с заглушкой для мультимедиа)
- En4** Напольный люк на 8 постов (4 компьютерные розетки 220В, 2 бытовые розетки 220В, 2 розетки RJ45, модуль с заглушкой для мультимедиа)
- Кабель проложен в стальной трубе в заливке пола

Экспликация помещений 4-го этажа		
№ Пом.	Наименование	Площадь, м²
4.00	Лифтовой холл / Elevator hall	20,1
4.01	Холл / Hall	109,5
4.02	Переговорная / Meeting room	21,7
4.03	Приемная / Reception room	34,2
4.04	Кухня / Kitchen	4,4
4.05	Кабинет / Private office	20,3
4.06	Санузел / WC	4,5
4.07	Кабинет / Private office	20,6
4.08	Санузел / WC	4,6
4.09	Тихая зона / Silent zone	18,6
4.10	Кабинет обучения / Training room	25,9
4.11	Лифтовой холл / Elevator hall	32,4
4.12	Проходная зона / Passable zone	89,3
4.12.1	Открытый проем / Open space	170,3
4.12.2	Открытый проем / Open space	24,7,6
4.12.3	Открытый проем / Open space	29,5
4.12.4	Совместная работа / Collaboration area	15,8
4.12.5	Совместная работа / Collaboration area	18,2
4.13	Проектный кабинет / Project room	9,4
4.14	Переговорная "Мозговой штурм" / Think sell	8,4
4.15	Переговорная "Мозговой штурм" / Think sell	6,5
4.16	Переговорная "Мозговой штурм" / Think sell	16,7
4.17	Гардероб / Cloakroom	1,5
4.18	Раздевалка / Change room	11,7
4.19	Переговорная "Мозговой штурм" / Think sell	29,4
4.20	Переговорная / Meeting room	32,9
4.21	Проектный кабинет / Project room	79,9
4.22	Проходная зона / Passable zone	136,2
4.22.1	Открытый проем / Open space	228,6
4.22.2	Открытый проем / Open space	11,6
4.22.3	Совместная работа / Collaboration area	38,6
4.22.4	Совместная работа / Collaboration area	19,5
4.23	Переговорная "Мозговой штурм" / Think sell	7,8
4.24	Переговорная "Мозговой штурм" / Think sell	7,8
4.25	Переговорная "Мозговой штурм" / Think sell	14,2
4.26	Тихая зона / Silent zone	18,5
4.27	Переговорная / Meeting room	13,8
4.28	Переговорная "Мозговой штурм" / Think sell	4,3
4.29	Переговорная "Мозговой штурм" / Think sell	7,0
4.30	Гардероб / Cloakroom	21,0
4.31	Раздевалка / Change room	1,7
4.32	Ланч-Переговорная / Lounge-meeting room	2,8
4.33	Ланч-Переговорная / Lounge-meeting room	2,8
4.34	Переговорная "Мозговой штурм" / Think sell	16,0
4.35	Сбор мусора / Waste disposal area	5,1
4.36	Проектный кабинет / Project room	39,4
4.37	Переговорная "Мозговой штурм" / Think sell	13,8
4.38	Проектный кабинет / Project room	33,0
4.39	Лифтовой холл / Elevator hall	19,1
ЛК1.4	Лестничная клетка/Cage of staircase	16,5
ЛК2.4	Лестничная клетка/Cage of staircase	16,3
ЛК3.4	Лестничная клетка/Cage of staircase	16,5
		1795,8

Заказчик: ОАО "..."				
Проектирование офисного пространства по адресу: г.Москва...				
Изм.	Коп.	Лист	№док	Подпись
Разработал				
Электроснабжение и электроосвещение			Стадия	Лист
			РД	80
План силовой сети бытовых розеток 4-го этажа. М1:100				
ГИП	Шабатин	03.2021		
Н.контроль	Сергейцев	03.2021		



- Условные обозначения**
- E56 Блок из 2 компьютерных и 1 бытовой розеток для скрытой установки и розетки RJ45, IP20
 - E57 Блок из 2 компьютерных и розетки RJ45, IP20
 - E58 Блок из 3 компьютерных и 1 бытовой розетки, 1 RJ45, IP20
 - E59 Блок из 2 компьютерных розеток, 1 RJ45, 1 HDMI, IP20
 - E510 Блок из 2 компьютерных розеток, 1 RJ45, 1 выключатель, IP20
 - Eh1 Напольный люк на 4 поста (2 компьютерные розетки 220В, 1xRJ45, 1xHDMI, модуль с заглушкой для мультимедиа)
 - Eh2 Напольный люк на 4 поста (2 компьютерные розетки 220В, 2xRJ45, модуль с заглушкой для мультимедиа)
 - Eh3 Напольный люк на 6 постов (3 компьютерные розетки 220В, 1 бытовая розетка 220В, 2xRJ45, модуль с заглушкой для мультимедиа)
 - Eh4 Напольный люк на 8 постов (4 компьютерные розетки 220В, 2 бытовые розетки 220В, 2 розетки RJ45, модуль с заглушкой для мультимедиа)
 - Кабель проложен в стальной трубе в заливке пола

Экспликация помещений 2-го этажа		
№ Пом.	Наименование	Площадь, м²
2.00	Лифтовой холл / Elevator hall	20,1
2.01	Холл / Hall	107,4
2.02	Переговорная / Meeting room	16,7
2.03	Переговорная / Meeting room	16,7
2.04	Приемная / Reception room	34,2
2.05	Кухня / Kitchen	4,4
2.06	Кабинет / Private office	20,4
2.07	Санузел / WC	4,5
2.08	Кабинет / Private office	20,6
2.09	Санузел / WC	4,6
2.10.1	Проходная зона / Passable zone	66,3
2.10.2	Открытое пространство / Open space	204,6
2.10.3	Открытое пространство / Open space	225,9
2.10.4	Совместная работа / Collaboration area	33,9
2.10.5	Совместная работа / Collaboration area	38,3
2.11	Кабинет / Office	34,3
2.12	Тихая зона / Silent zone	13,2
2.13	Склад / Storage	6,5
2.14	Переговорная "Мозговой штурм" / Think sell	4,1
2.15	Переговорная "Мозговой штурм" / Think sell	4,2
2.16	Переговорная "Мозговой штурм" / Think sell	4,6
2.17	Переговорная "Мозговой штурм" / Think sell	12,5
2.18	Гардероб / Cloakroom	17,1
2.19	Раздевалка / Change room	2,2
2.20	Лифтовой холл / Elevator hall	22,2
2.21	Переговорная "Мозговой штурм" / Think sell	11,9
2.22	Кабинет / Office	32,9
2.23	Переговорная / Meeting room	29,9
2.24	Переговорная "Мозговой штурм" / Think sell	13,4
2.25	Проходная зона / Passable zone	56,5
2.25.1	Открытое пространство / Open space	152,5
2.25.2	Совместная работа / Collaboration area	15,6
2.26	Переговорная "Мозговой штурм" / Think sell	4,4
2.27	Тихая зона / Silent zone	10,1
2.28	Помещение круглосуточных сотрудников / Employees 24 h	8,3
2.29	Канцелярия + Архив / Doc. management + Archive	119,6
2.30	Гардероб / Cloakroom	14,9
2.31	Раздевалка / Change room	1,8
2.32	Архив / Archive	18,4
2.33	Кабинет / Office	18,0
2.34	Кабинет / Office	4,5
2.35	Кабинет / Office	20,1
2.36	Совместная работа / Collaboration area	8,6
2.37	Гардероб / Cloakroom	4,5
2.38	Переговорная "Мозговой штурм" / Think sell	8,0
2.39	Кабинет / Office	26,4
2.40	Кабинет / Office	17,6
2.41	Кабинет / Office	17,7
2.42	Кабинет / Office	22,1
2.43	Проходная зона / Passable zone	30,5
2.44	Кабинет / Office	27,6
2.45	Кабинет / Office	4,3
2.46	Лифтовой холл / Elevator hall	19,4
ЛК1.2	Лестничная клетка / Cage of staircase	16,2
ЛК2.2	Лестничная клетка / Cage of staircase	16,3
ЛК3.2	Лестничная клетка / Cage of staircase	16,5
		1707,7

Заказчик: ОАО "..."		Проектирование офисного пространства по адресу: г.Москва...			
Изм.	Коп.	Лист	Непод.	Подпись	Дата
Разработал					
Электроснабжение и электроосвещение		Стадия	Лист	Листов	
		РД	53		
ГИП Шабатин Сергеевич		План силовой сети компьютерных розеток 2-го этажа. М1:100			
Н.контроль Сергеевич		03.2021			