

Характеристика отопительно-вентиляционных систем

Обозначение системы	Кол. систем	Наименование обслуживаемого помещения (технологического оборудования)	Тип установки, агрегата	Вентилятор					
				Тип, исполнение по взрывозащите	№	Схема исполнения	Положение	L, м ³ /ч	P, Па (кгс/м ²)
П1	1	Помещение фасовки	КВП-В1 50-30-02	—	1,0	—	1500	370	1500
В1	1	Помещение фасовки	КВП-В1 50-30-02	—	1,0	—	2000	370	1500

Характеристика отопительно-вентиляционных систем



Обозначение системы	Кол. систем	Электродвигатель			Воздуонагреватель				Прим.		
		Тип, исполнение по взрывозащите	N, кВт	n, об/мин	Тип	Кол.	Т-ра нагрева °С			Расход тепла, Вт (ккал/час)	Δ P, кПа
							от	до			
П1	1	AIP80MA	1,1	1500	UTR50-30/3	1,0	-29	+18	23000 (21000)	13,6	U=380В L=65,0Дб
В1	1	AIP80MA	1,1	1500	—	—	—	—	—	—	U=380В L=65,0Дб

Основные показатели по чертежам отопления и вентиляции

Наименование здания	Объем м ³	Периоды года при tн, °С	Расход тепла, Вт (ккал/ч)				Расход холода Вт (ккал/ч)	Установленная мощность кВт
			На отопление	На вентиляцию	На горячее водоснабжение	Общий Вт (ккал/ч)		
Проектируемое здание	510	-29	см. раздел отопление	23000 (21000)	см. раздел ВК	23000 (21000)	—	2,2

Ведомость рабочих чертежей основного комплекта

Лист	Наименование	Примечание
1	Общие данные (начало)	
2	Общие данные (окончание)	
3	Вентиляция. План этажа на отм.0.000	
4	Вентиляция. Схемы систем П1, В1.	

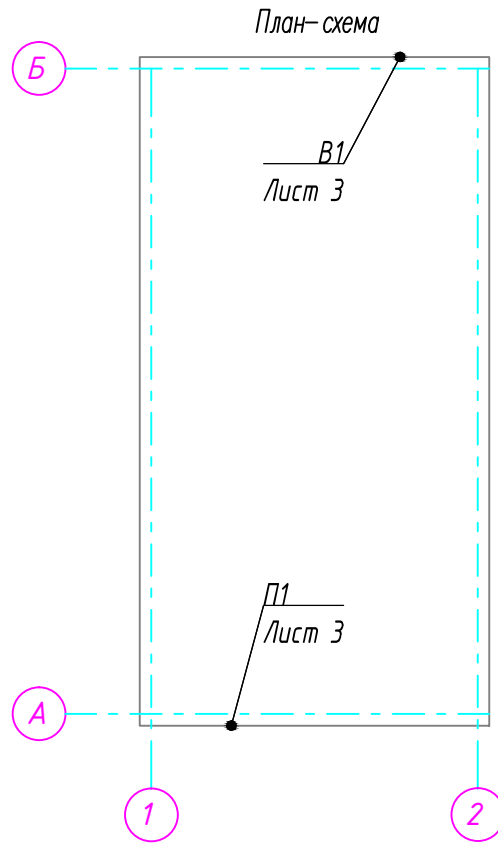
Инв.№ подл.	Погр. и дата	Взам. инв. №	Услуга-ОВ						
			Помещение фасовки ЛВЖ в потребительскую тару, расположенное по адресу: Ивановская обл., Шуйский р-н, д.Остапово, м.Марьяна Роща.						
			Изм.	Код.уч.	Лист	№ док.	Подпись	Дата	
			Разработал	Корнеев				11.21	
			ГИП	Пипкин				11.21	
			Рук проекта					11.21	
			Н. контроль					11.21	
							Стадия	Лист	Листов
							Р	1	4
Общие данные (начало)							ООО«Профилактика 2.0» г.Иваново		

Ведомость ссылочных и прилагаемых документов

Обозначение	Наименование	Примечание
	Ссылочные документы.	
5.904-1. В1	Детали крепления воздуховодов	
5.904-45	Узлы прохода вытяжных шахт через кровлю	
	Прилагаемые документы.	
Услуга-ОВ.С	Спецификация оборудования и материалов	Листов 2

Общие указания:

1. Рабочие чертежи выполнены в соответствии с требованиями действующих норм, правил и стандартов.
2. Теплоносителем для систем теплоснабжения служит вода с параметрами 80-60 °С.
3. Крепление воздуховодов выполнить по серии 5.904-1 В.0.1.
4. Воздуховоды систем вентиляции выполнить из оцинкованной стали по ГОСТ 19904-90.
5. Монтаж системы вентиляции следует вести в соответствии с требованиями СНиП 3.05.01-85.



Инв.№ подл.	Погр. и дата	Взам. инв. №	Услуга-ОВ						
			Помещение фасовки ЛВЖ в потребительскую тару, расположенное по адресу: Ивановская обл., Шуйский р-н, д. Остапово, м. Марьино Роща.						
							Стадия	Лист	Листов
			Изм.	Код.уч.	Лист	№ док	Подпись	Дата	
							Разработал	Корнеев	11.21
							ГИП	Пипкин	11.21
							Рук проекта		11.21
							Н. контроль		11.21
							Общие данные (окончание)		ООО«Профилактика 2.0» г. Иваново
								Р	2

Схема П1

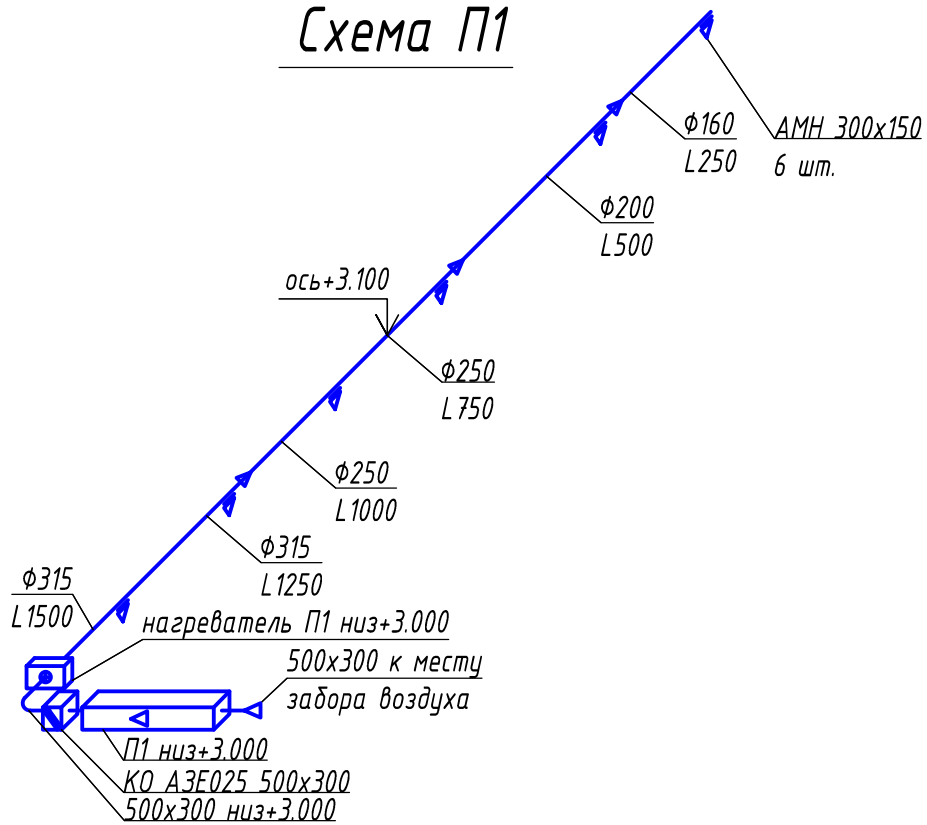
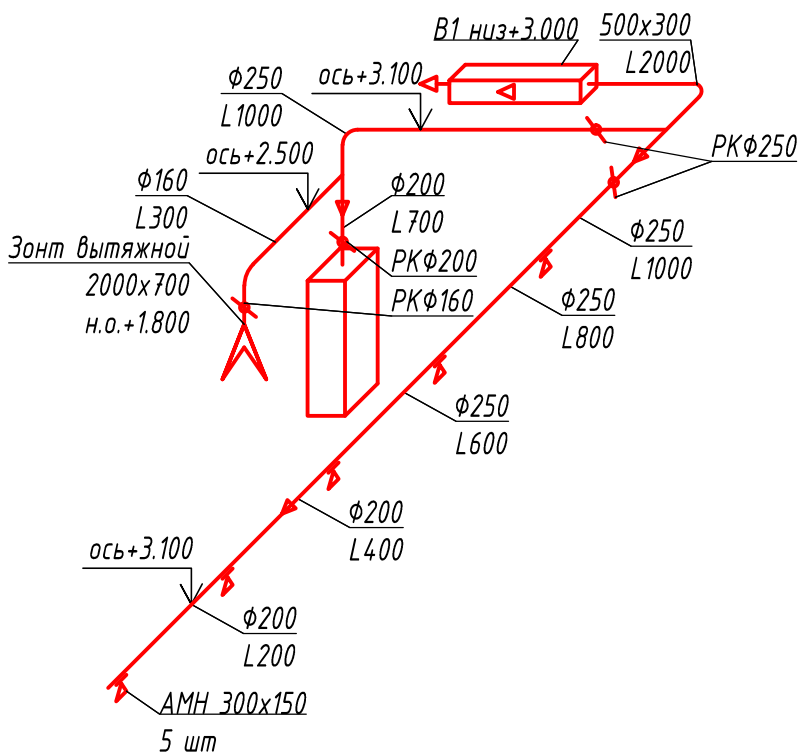


Схема В1



Инв.Н подл. Погр. и дата Взам. инв. М

Изм.	Кодуч.	Лист	№ док	Подпись	Дата
Разработал	Корнеев			<i>[Signature]</i>	11.21
ГИП	Пипкин			<i>[Signature]</i>	11.21
Рук проекта					11.21
Н. контроль					11.21

Услуга—ОВ		
Помещение фасовки ЛВЖ в потребительскую тару, расположенное по адресу: Ивановская обл., Шуйский р-н, д.Остапово, м.Марьино Роща.		
Стадия	Лист	Листов
Р	4	
Вентиляция. Схемы систем П1, В1.		ООО«Профилактика 2.0» г.Иваново

Поз.	Наименование	Тип, марка	Завод изготовитель	Кол	Масса ед., кг	Прим
П1	Канальная вытяжная установка 1.обслуживание слева (взрывозащищенная)	КВП-В1 50-30-02	000"Русь"	1,0	шт.	
	Вентилятор(Эл.двиг: Nu=1,1кВт,U=380В)	КВП-В1 50-30-02	000"Русь"	1,0	шт.	
	Вставка разрывная 500х300		000"Русь"	1,0	шт.	
	Комплект электрических подключений		000"Русь"	1,0	шт.	
	Клапан регулирующий с ручн.приводом	РКØ160	000"Русь"	1,0	шт.	
	Клапан регулирующий с ручн.приводом	РКØ200	000"Русь"	1,0	шт.	
	Клапан регулирующий с ручн.приводом	РКØ250	000"Русь"	2,0	шт.	
	Решетка вентиляционная внутренняя	АМН 300х150	"Арктика"	5,0	шт.	
	Переход воздуховода Ø160/Ø200		"Галвент"	1,0	шт.	
	Переход воздуховода Ø200/Ø250		"Галвент"	1,0	шт.	
	Переход воздуховода Ø250/500х300		"Галвент"	1,0	шт.	
	Колено воздуховода Ø160 90°		"Галвент"	1,0	шт.	
	Колено воздуховода Ø250 90°		"Галвент"	1,0	шт.	
	Колено воздуховода 500х300 90°		"Галвент"	1,0	шт.	
	Тройник воздуховода Ø250/Ø160/Ø250		"Галвент"	1,0	шт.	
	Тройник воздуховода 500х300/Ø250/500х300		"Галвент"	1,0	шт.	
	Фланец соединительный 500х300 в комплекте в болтами и гайками		"Галвент"	4,0	шт.	
	Воздуховод из оцинкованной стали спиральнонавивной б=0,5 Ø160	ГОСТ 24751-81	"Галвент"	2,0	м.	
	Воздуховод из оцинкованной стали спиральнонавивной б=0,5 Ø200	ГОСТ 24751-81	"Галвент"	4,0	м.	
	Воздуховод из оцинкованной стали спиральнонавивной б=0,7 Ø250	ГОСТ 24751-81	"Галвент"	12,0	м.	
	Воздуховод из оцинкованной стали б=0,7 300х150	ГОСТ 24751-81	"Галвент"	1,0	м.	
	Воздуховод из оцинкованной стали б=0,7 500х300	ГОСТ 24751-81	"Галвент"	3,0	м.	
	Лента самоклеящаяся АЛУ-Н		"Диарфлекс"	1,0	шт.	
	Заглушка Ø160	ГОСТ 24751-81	"Галвент"	1,0	шт.	
	Врезка 300х150/Ø160	ГОСТ 24751-81	"Галвент"	1,0	шт.	
	Врезка 300х150/Ø200	ГОСТ 24751-81	"Галвент"	3,0	шт.	
	Врезка 300х150/Ø250	ГОСТ 24751-81	"Галвент"	5,0	шт.	
	Врезка 300х150/Ø315	ГОСТ 24751-81	"Галвент"	2,0	шт.	

Инв.№

Взам. инв. №

Подп. и дата

Изм.	Кол.уч.	Лист.	Подп.	Подпись.	Дата.

Услуга-ОВ

Лист

2