

Характеристика отопительно-вентиляционных систем

Обозначение системы	Кол. систем	Наименование обслуживаемого помещения (технологического оборудования)	Тип установки, агрегата	Вентилятор					Электродвигатель			Воздуонагреватель				Воздухоохладитель				Прим.								
				Тип, исполнение по взрывозащите	№	Схема исполнения	Положение	L _з , м/ч	P, Па (кгс/м ²)	n, об/мин	Тип, исполнение по взрывозащите	N, кВт	n, об/мин	Тип	Кол.	Т-ра нагрева С		Расход тепла, Вт (ккал/час)	Δ P, кПа		Тип	Кол.	Т-ра охлад. С		Расход холода, Вт (ккал/час)	Δ P, кПа		
																от	до						от	до				
П1	1	Помещения кухни	Канал-ПКВ-60-30-4	Канал-ПКВШ-60-30-4				2400	370	1320	в комплекте	1,7	1320	Канал-КВН-60-30-3	1	-31	+18	40000 (35000)	11,8								U=380В L=51ДВ	
П2	1	Помещения кафе	Канал-ПКВ-60-30-4	Канал-ПКВШ-60-30-4				1800	360	1320	в комплекте	1,7	1320	Канал-КВН-60-30-3	1	-31	+18	30000 (26000)	11,8								U=380В L=51ДВ	
В1	1	Помещения кухни	Канал-КВАРК-ФУД-42-42-9-2,8-2-380	Канал-КВАРК-42-42				2650	320	2820	в комплекте	0,75	2820														U=380В L=66ДВ	
В2	1	Помещения кухни	Вент200	Вент200				600	170	2650	в комплекте	0,135	2650														U=230В L=42ДВ	
В3	1	Помещения кухни	Вент160	Вент160				300	150	2700	в комплекте	0,085	2700														U=230В L=42ДВ	
В4	1	Помещения кухни	Вент160	Вент160				400	160	2700	в комплекте	0,085	2700														U=230В L=42ДВ	
В5	1	Помещения кафе	Вент315	Вент315				1000	270	2700	в комплекте	0,225	2700														U=230В L=49ДВ	
В6	1	С/У, КУИ 1 этаж	Вент160	Вент160				400	150	2700	в комплекте	0,085	2700															U=230В L=42ДВ
В7	1	Помещения 1 этаж	Вент100	Вент100				100	50	2300	в комплекте	0,082	2300															U=230В L=48ДВ
В8	1	С/У, КУИ 1 этаж	Вент100	Вент100				100	50	2300	в комплекте	0,082	2300															U=230В L=48ДВ
В9	1	Гардероб	Вент100	Вент100				200	50	2300	в комплекте	0,082	2300															U=230В L=48ДВ
В10	1	Помещения магазина	Вент200	Вент200				600	170	2650	в комплекте	0,135	2650															U=230В L=42ДВ
В11	1	С/У, КУИ 2 этаж	Вент100	Вент100				100	50	2300	в комплекте	0,082	2300															U=230В L=48ДВ
В12-В19	8	С/У номерного фонда	Вент200	Вент200				600	170	2650	в комплекте	0,135	2650															U=230В L=42ДВ
У1-У5	5	Главный вход, загрузочная, вход кафе	КЭВ-1.5П1122Е					1000			в комплекте	0,04		электро тэн	1			1500 электр.										U=380В L=75,0ДВ

Ведомость чертежей основного комплекта марки ОВ

Лист	Наименование	Примечание
1	Общие данные	
2	План первого этажа с сетями вентиляции	
3	План первого этажа с сетями отопления	
4	План второго и третьего этажей с сетями отопления и вентиляции	
5	Схема теплоснабжения калориферов П1,П2. Схемы систем отопления 1-3 этажей	
6	Схемы П1,П2,В1-В19	

Основные показатели по чертежам отопления и вентиляции

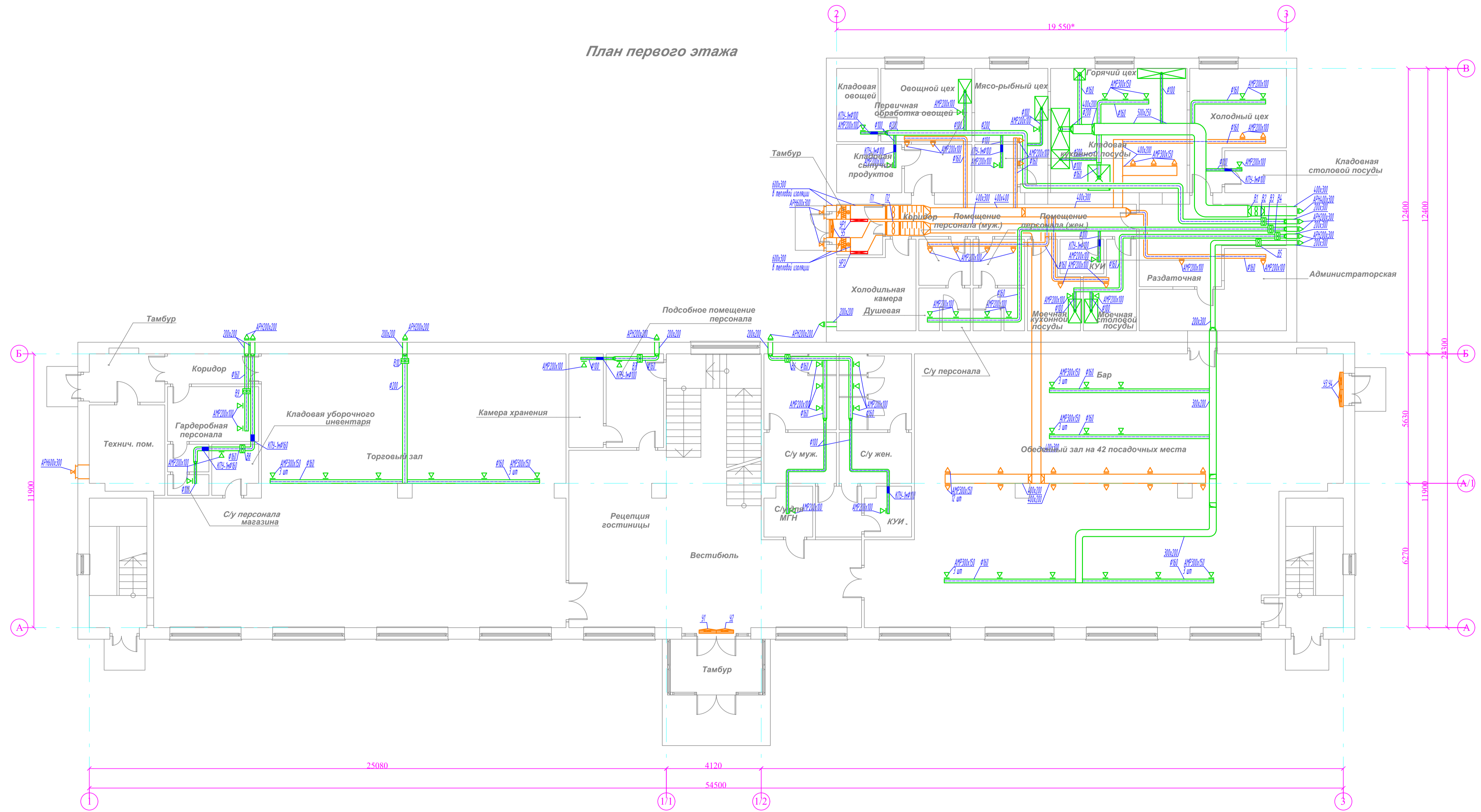
Наименование здания	Объем м ³	Периоды года при tн, °С	Расход тепла, МВт (Гкал/ч)				Расход холода МВт (Гкал/ч)	Установленная мощность электрическая кВт
			На отопление	На вентиляцию	На горячее водоснабжение	Общий Вт (ккал/ч)		
Проектируемое здание	10500,0	-31	0,160 (0,140)	0,070 (0,060)	см. раздел "ВК"	0,230 (0,20)	—	14,0

Ведомость ссылочных и прилагаемых документов

Обозначение	Наименование	Примечание
	Ссылочные документы.	
4.904-69	Детали крепления санитарно-технических приборов и трубопроводов.	
АЗ-1024	Рекомендации по применению стальных и полимерных труб для систем холодного и горячего	
5.904-1. В1	Детали крепления воздуховодов	
	Прилагаемые документы.	
Заказ N 19/19-ОВ.С	Спецификация оборудования и материалов	Листов 4

Заказ N 19/19-ОВ					
Проект здания гостиницы, расположенной по адресу: г. Ярославль, Костромское шоссе (рядом с д.4)					
Изм.	Кол.уч.	Лист	№ док.	Подпись	Дата
Разработал	Корнеев			<i>Корнеев</i>	06.19
Рук. группы					06.19
				Стадия	
				Лист	
				Листов	
				Р	1
				6	
Общие данные				г. Иваново	
Н. контроль					
ГИП				06.19	

План первого этажа

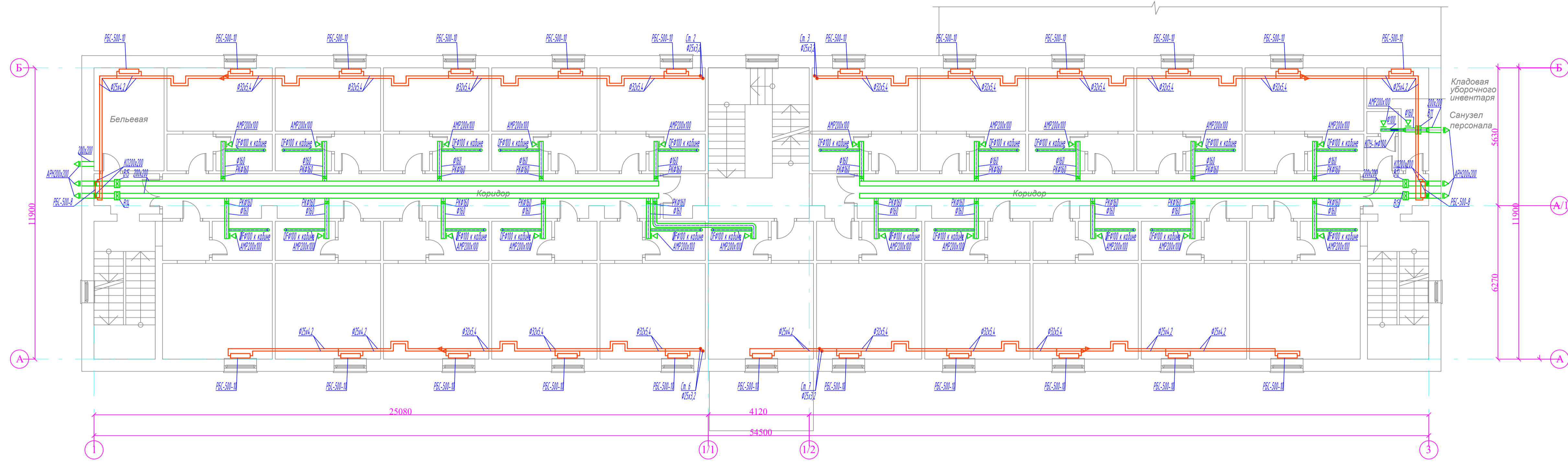


ОБЩИЕ УКАЗАНИЯ

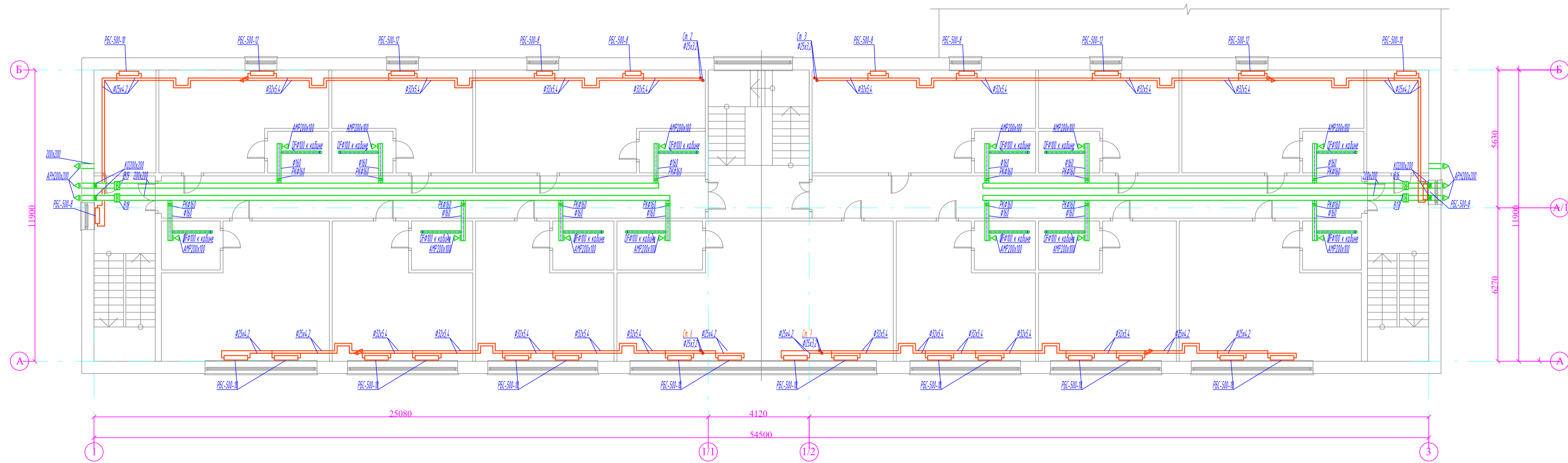
1. Рабочие чертежи выполнены в соответствии с требованиями действующих норм, правил и стандартов.
2. Теплоносителем для системы теплоснабжения служит вода с параметрами 80-60 °С.
3. Крепление трубопроводов выполнить по серии 4.904-69.
4. Крепление воздуховодов выполнить по серии 5.904-1 В.0.1.
5. Воздуховоды систем вентиляции выполнить из оцинкованной стали по ГОСТ 19904-90.
6. Монтаж системы вентиляции следует вести в соответствии с требованиями СНиП 3.05.01-85.
7. Члены проходов воздуховодов через кровлю выполнить по серии 5.904-45.
8. Монтаж систем вентиляции и теплоснабжения выполнять в соответствии с инструкциями, требованиями и рекомендациями, прилагаемыми к устанавливаемому оборудованию.
9. Проект разработан из расчетных параметров наружного воздуха в холодный период: $t = -31^{\circ}\text{C}$. В помещениях предусмотрено поддержание температуры не ниже $t = +20^{\circ}\text{C}$.

					Заказ N 19/19-0В			
					Проект здания гостиницы, расположенной по адресу: г. Ярославль, Костромское шоссе (рядом с д.4)			
Изм.	Кол.чч.	Лист	№ док.	Подпись	Дата	Стадия	Лист	Листов
Разработал	Корнеев				06.19	Р	2	
Рук. группы					06.19			
Н. контроль						План первого этажа с сетями вентиляции		г. Иваново
ГИП					06.19			Формат А1

План второго этажа



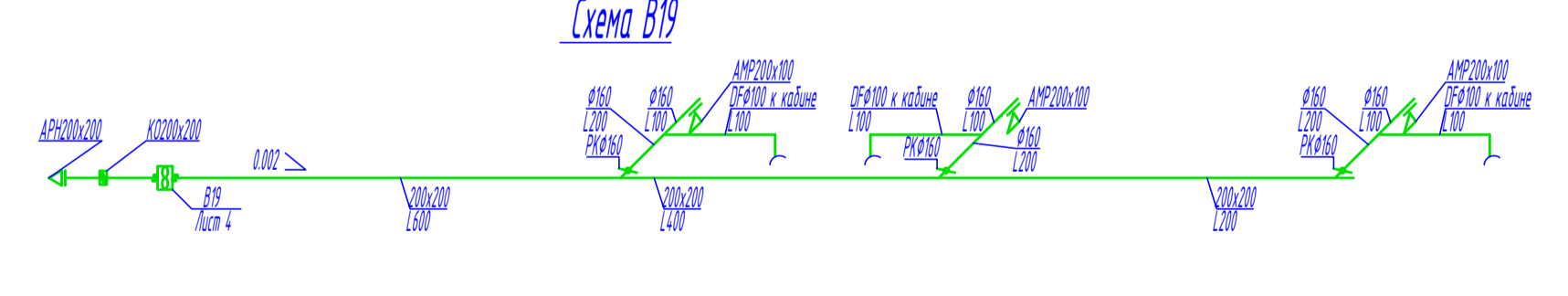
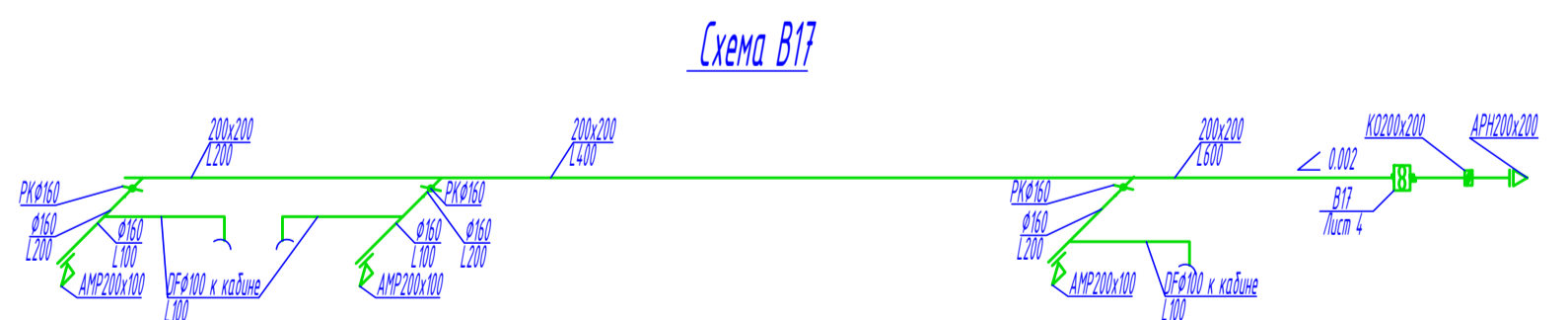
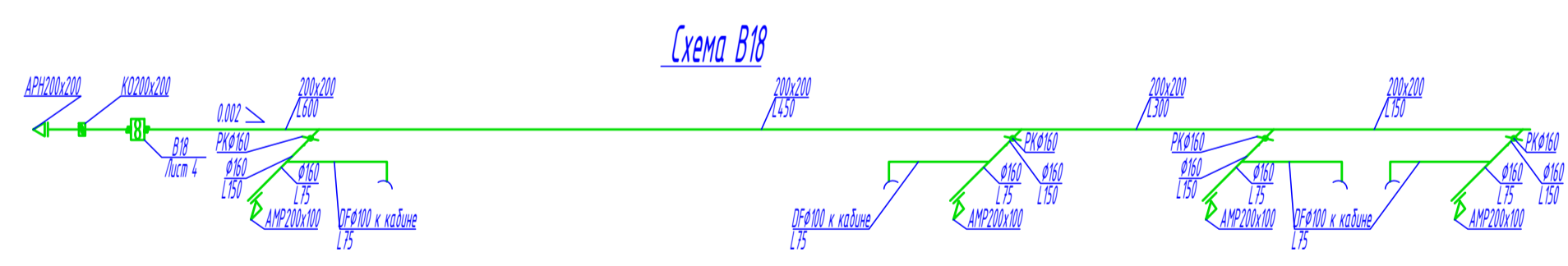
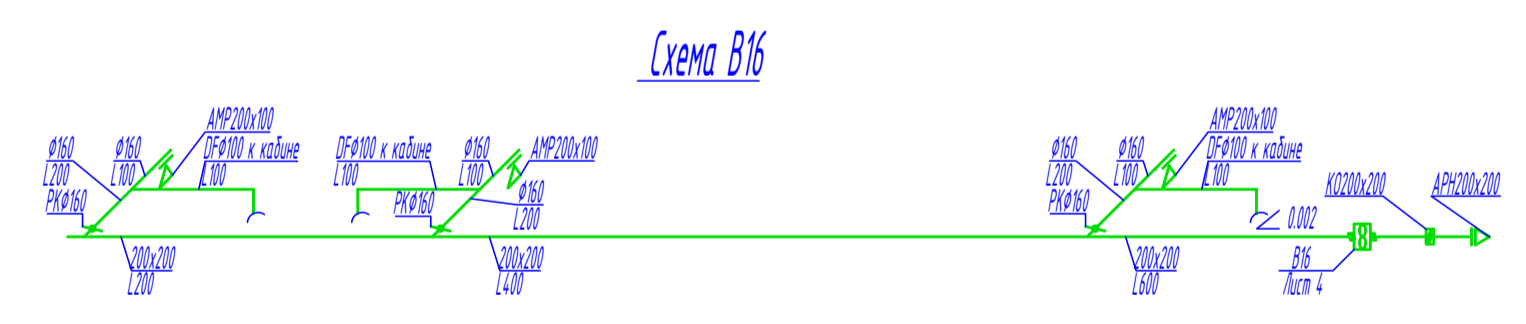
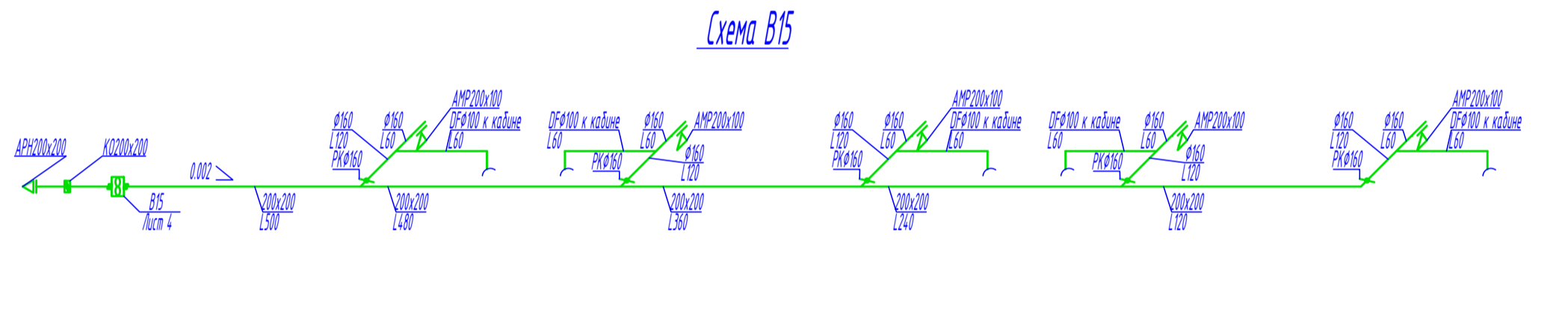
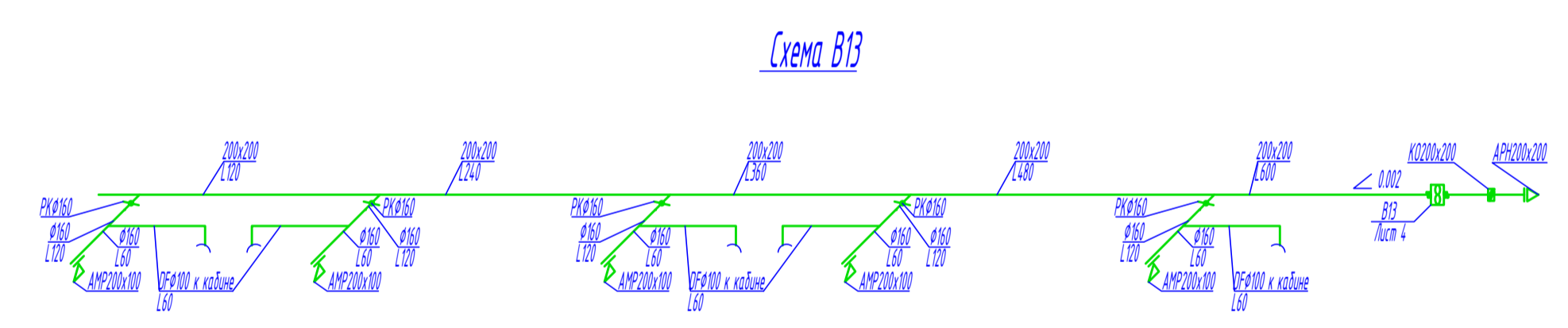
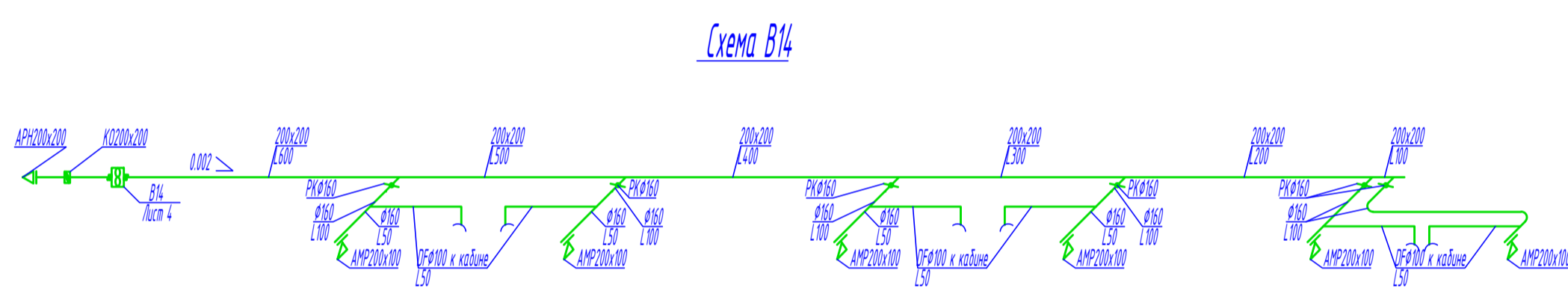
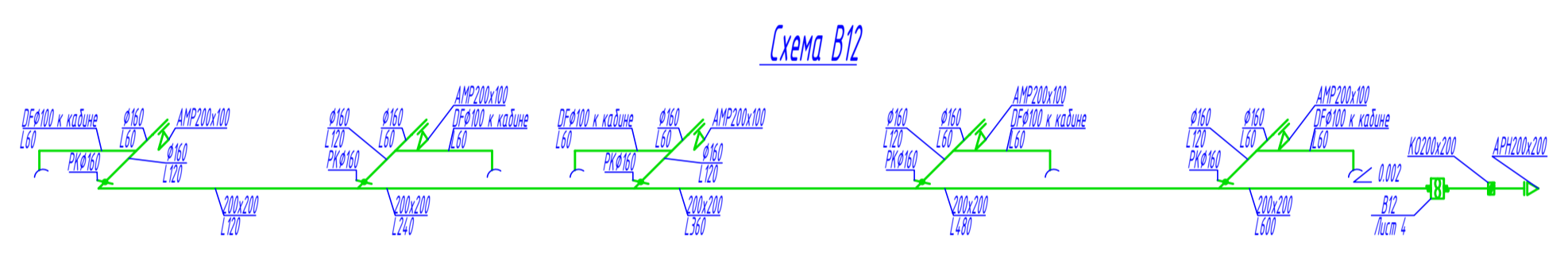
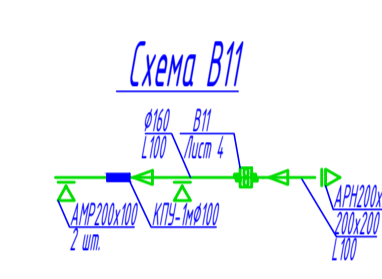
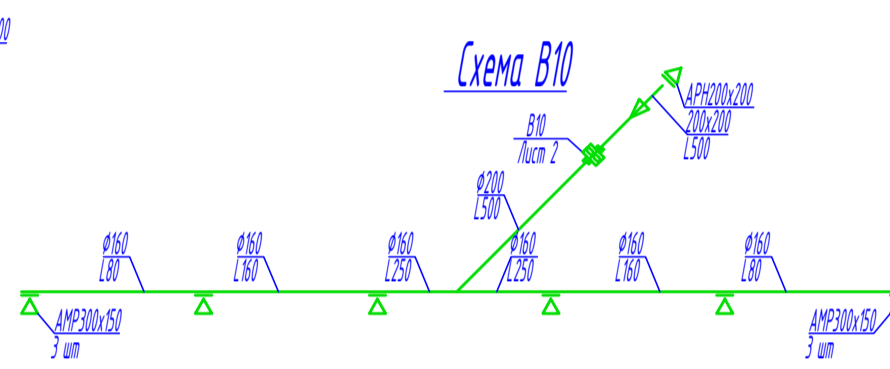
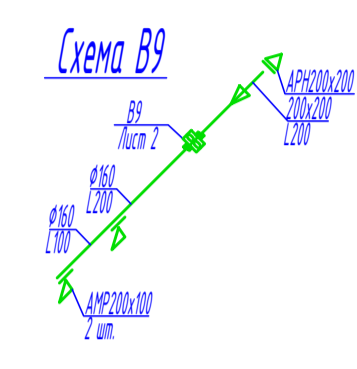
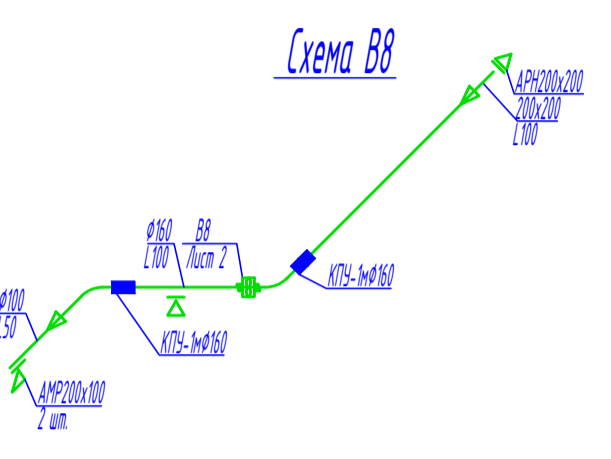
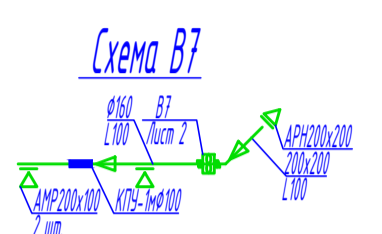
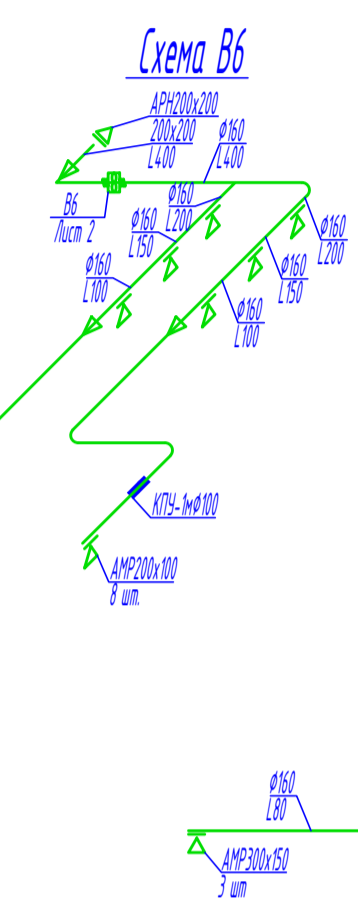
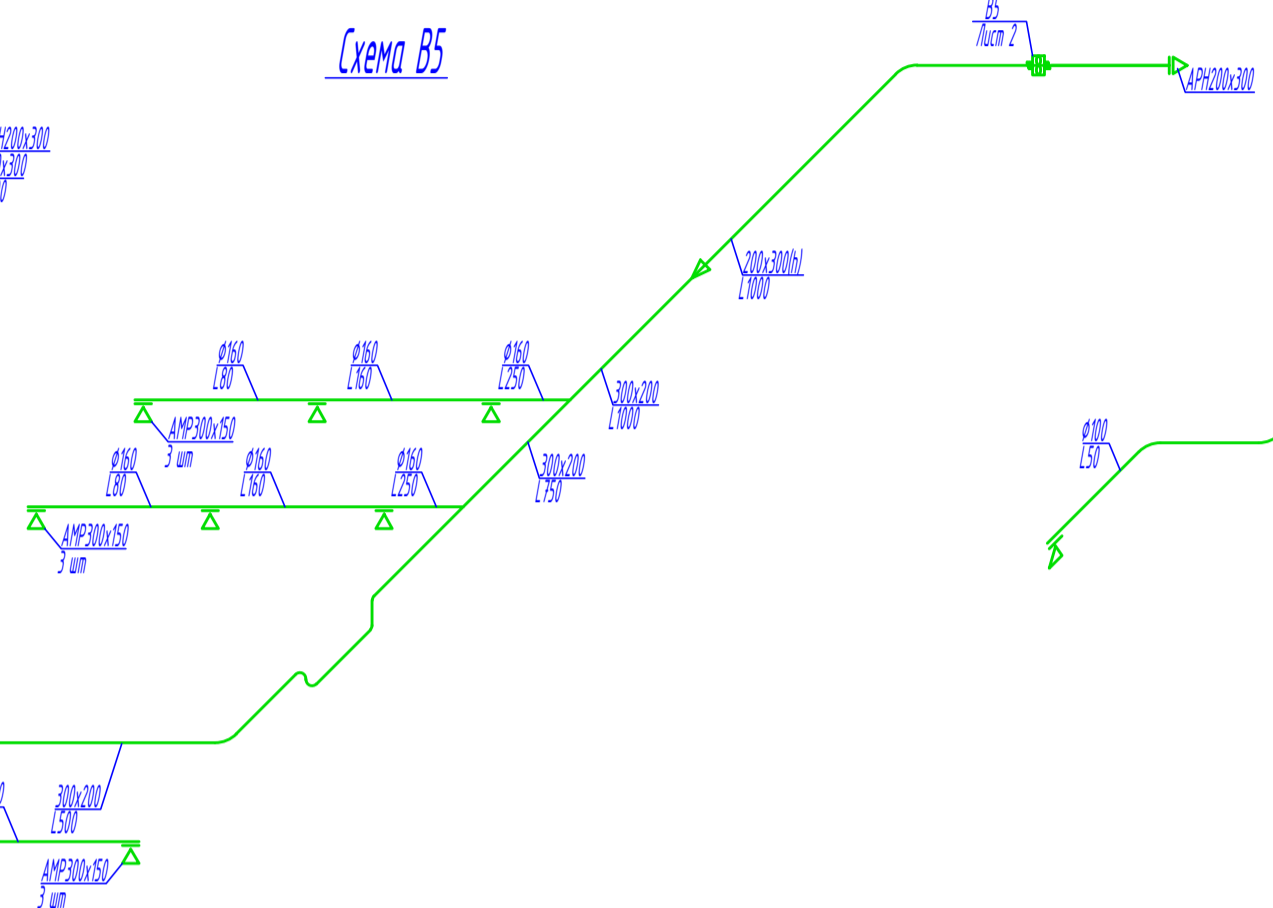
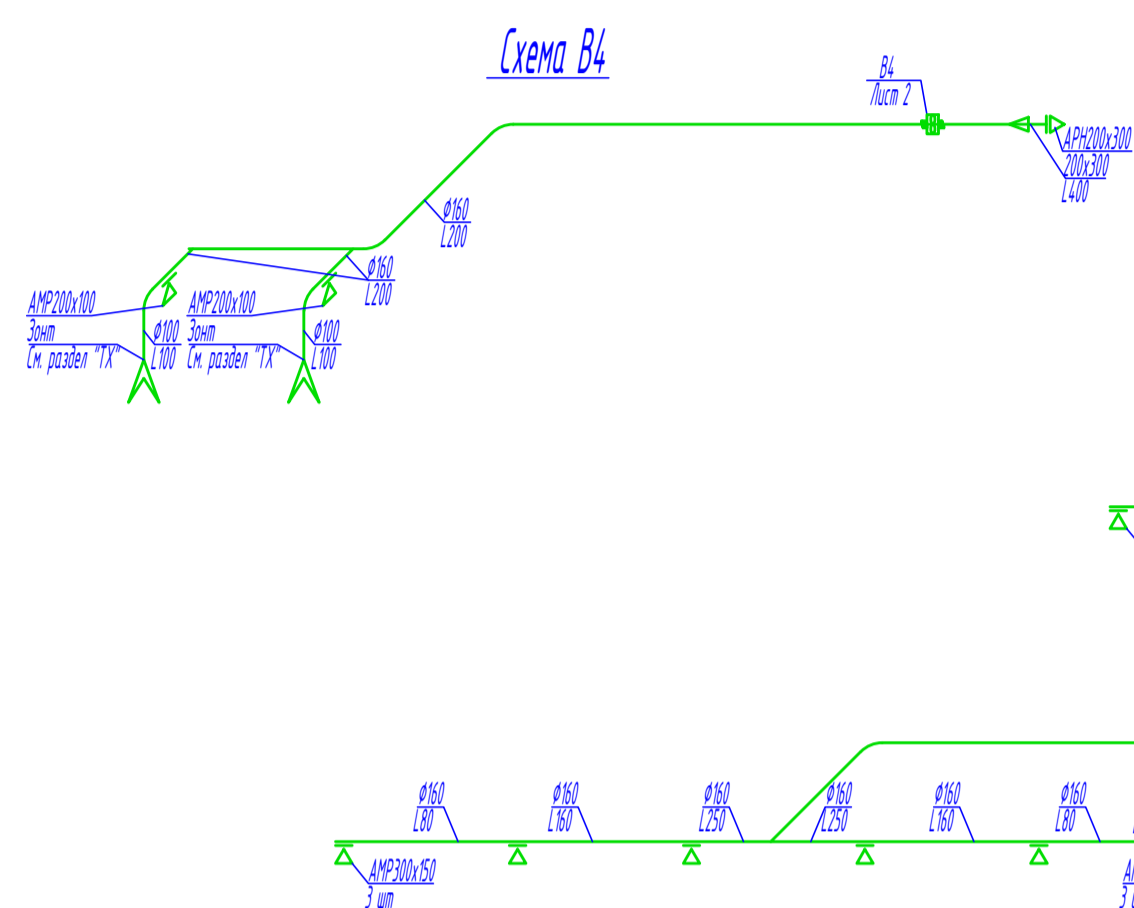
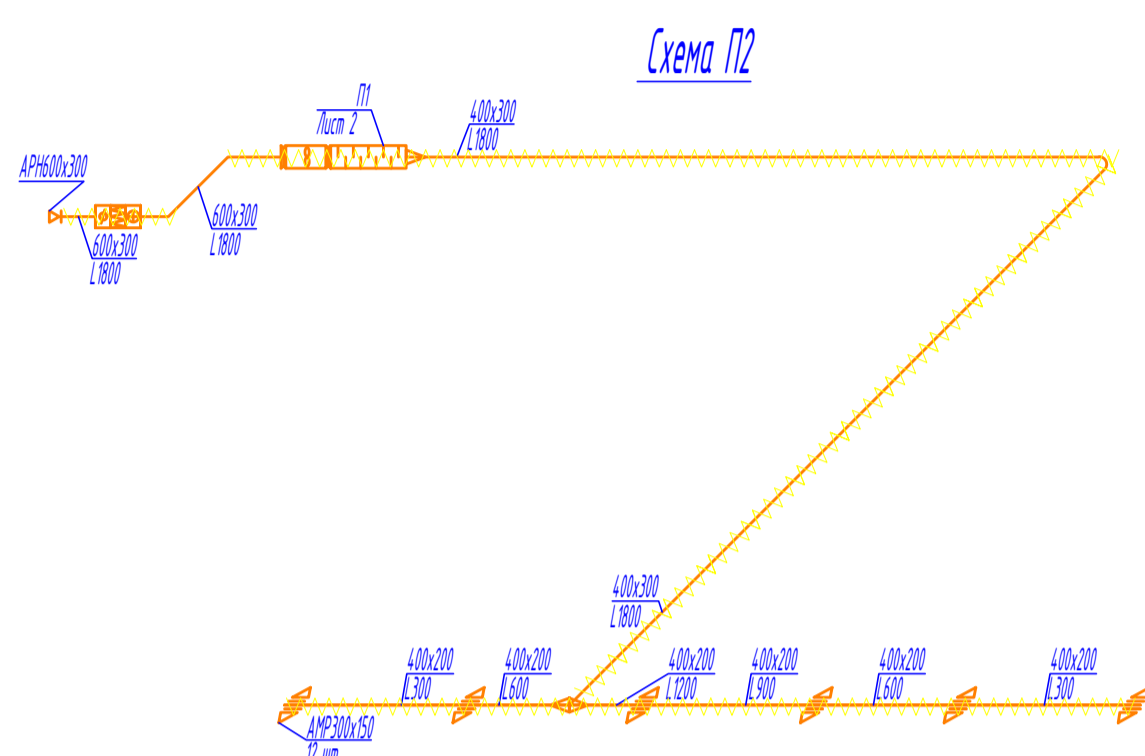
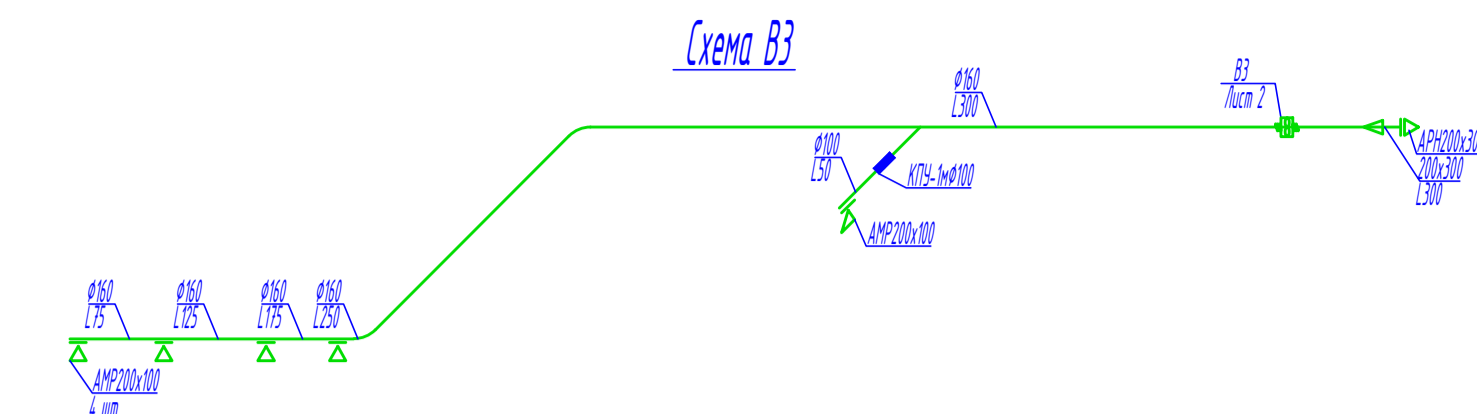
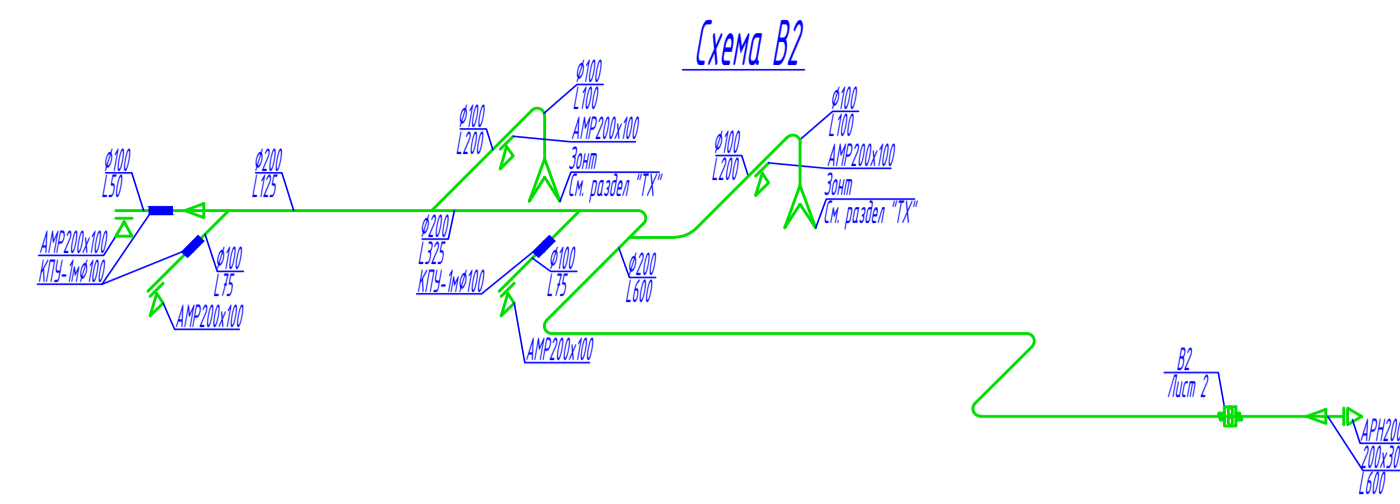
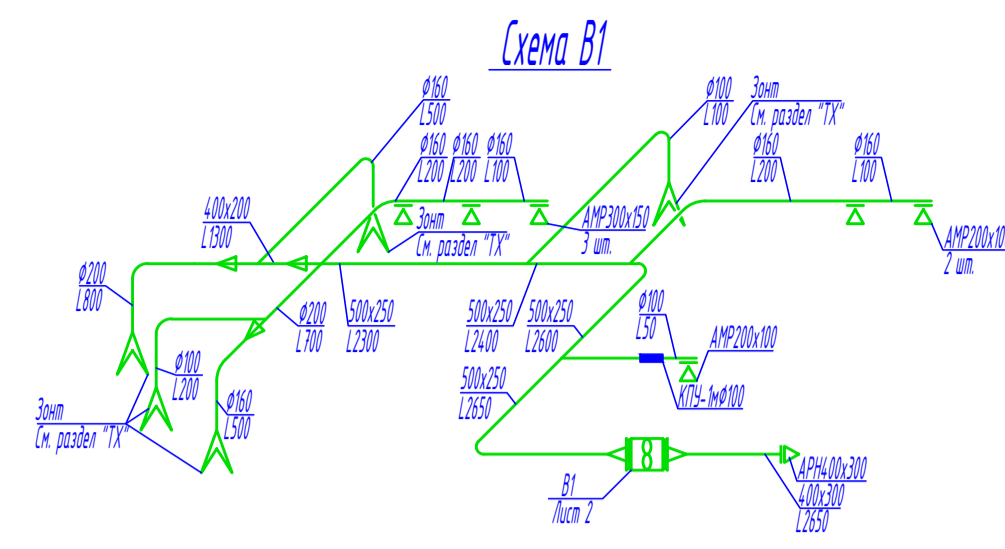
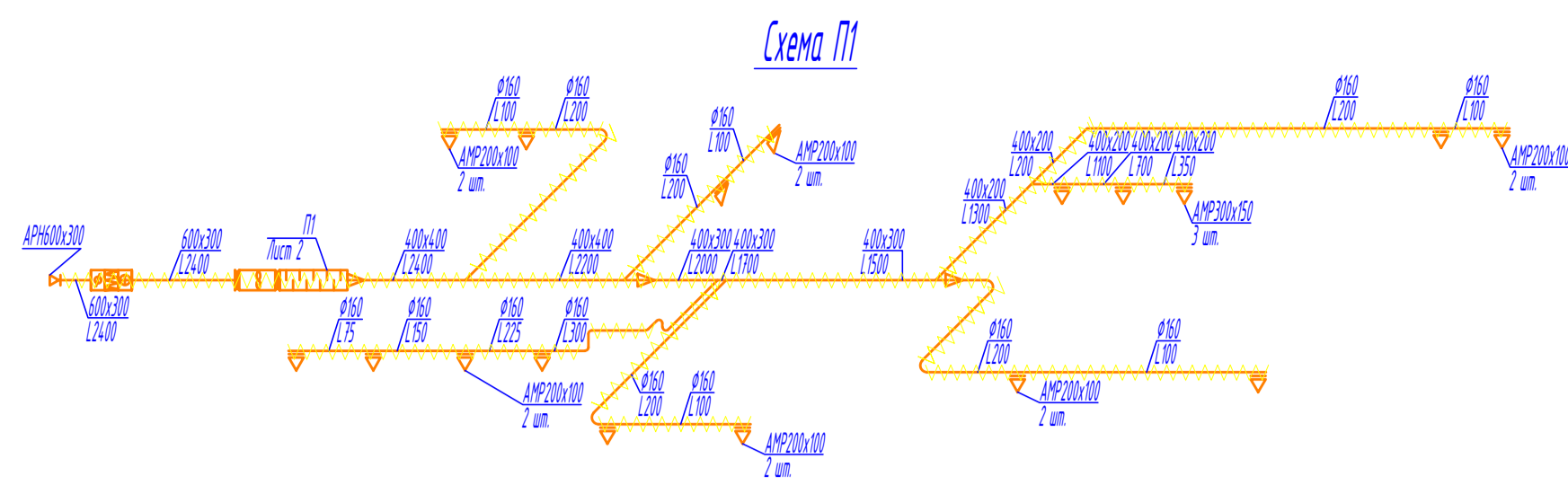
План третьего этажа



Примечания:

1. Трубопроводы условно отодвинуты от стен.
2. Магистральные стояки и трубопроводы теплоизолировать.
3. Полипропиленовые трубопроводы на первом этаже теплоизолировать по всей длине.

Заказ N 19/19-0В					
Проект здания гостиницы, расположенной по адресу: г. Ярославль, Костромское шоссе (рядом с д.4.)					
Изм.	Кол.чч.	Лист	№ док.	Подпись	Дата
Разработал	Корнеев			<i>[Signature]</i>	06.19
Рук. группы					06.19
Н. контроль					
ГИП					06.19
Стадия				Лист	Листов
Р				4	
Планы второго и третьего этажей с сетями отопления и вентиляции				г. Иваново	



Примечания:

1. Коммуникации систем вентиляции монтировать после прокладки трубопроводов водоснабжения и канализации.
2. Вентиляционные установки и воздуховоды расположить возможно ближе к потолку. Отметки расположения воздуховодов определить при производстве монтажных работ.
3. Приточные воздуховоды теплоизолировать по всей длине.

Заказ N 19/19-0В					
Проект здания гостиницы, расположенной по адресу: г. Ярославль, Костромское шоссе (рядом с д.4.)					
Изм.	Кол.чч.	Лист	№фак.	Подпись	Дата
				Корнеев	06.19
Рук. группы					06.19
Н. контроль					
ГИП					06.19
				Стадия	Лист
				Р	6
				Схемы П1,П2,В1-В19	
				г. Иваново	