

### Характеристика отопительно-вентиляционных систем

Обозначение системы	Кол. систем	Наименование обслуживаемого помещения (технологического оборудования)	Тип установки, агрегата	Вентилятор							Электродвигатель			Воздухонагреватель					Воздухоохладитель					Прим.			
				Тип, исполнение по взрывозащите	N <sup>o</sup>	Схема исполнения	Положение	L <sub>3</sub> , м/ч	P, Па (кгс/м <sup>2</sup> )	n, об/мин	Тип, исполнение по взрывозащите	N, кВт	n, об/мин	Тип	Кол.	Т-ра нагрева, °C		Расход тепла, Вт (ккал/час)	Δ P, кПа	Тип	Кол.	Т-ра охладж., °C			Расход холода, Вт (ккал/час)	Δ P, кПа	
ПД1.1, ПД2.1	2	Подача воздуха в лифт для перевозки пожарных подразделений	ОСА-501-071	—	7.1	1,0	—	20000	575(Pvs)	3000	в комплекте	5,5	3000	—	—	—	—	—	—	—	—	—	—	—	—	—	U=380V L=100D8
ПД1.2, ПД2.2	2	Подача воздуха в лифт пассажирский Подача воздуха в зону МГН	ОСА-501-071	—	7.1	1,0	—	24000	530(Pvs)	3000	в комплекте	7,5	3000	—	—	—	—	—	—	—	—	—	—	—	—	—	U=380V L=100D8
ПД1.2", ПД2.2"	2	Подача воздуха в зону МГН	Канал-ПКВ-50-30	—	—	1,0	—	1100	330(Pvs)	2750	в комплекте	0,93	2750	Канал-ЭКВ 50-30-17	1	-28	+18	17000** (14500)	42,0	—	—	—	—	—	—	—	U=380V L=92D8
ВД1, ВД2	2	Дымоудаление приквартирные коридоры	ВРАН9-071-ДУ	—	7.1	1	ПО	18800	890(Pvs)	1440	в комплекте	11,0	1440	—	—	—	—	—	—	—	—	—	—	—	—	U=380V L=92D8	
В1	196	Кухни	VENTS125Ф	VENTS125Ф	—	1	—	100	30(Pvs)	2400	в комплекте	0,016	2400	—	—	—	—	—	—	—	—	—	—	—	—	U=230V L=35D8	
В2	321	С/у	VENTS100Ф	VENTS100Ф	—	1	—	50	25(Pvs)	2400	в комплекте	0,014	2400	—	—	—	—	—	—	—	—	—	—	—	—	U=230V L=35D8	

\* Pvs - статическое давление, Па. Pv - полное давление, Па. \*\* - электрический подогрев.

### Основные показатели по чертежам отопления и вентиляции

Наименование здания	Объем м <sup>3</sup>	Периоды года при t <sub>н</sub> , °C	Расход тепла, МВт (Гкал/ч)				Расход холода кВт (ккал/ч)	Установленная мощность кВт
			На отопление	На вентиляцию	На горячее водоснабжение(средний)	Общий при средней ГВС		
Проектируемое здание	66804,82	-28	1,032 (0,887)	—	0,178 (0,153)	1,210 (1,040)	—	97,49

### Ведомость ссылаемых и прилагаемых документов

Обозначение	Наименование	Примечание
	Ссылаемые документы.	
4.904-69	Детали крепления санитарно-технических приборов и трубопроводов.	
A3-1024	Рекомендации по применению стальных и полимерных труб для систем холодного и горячего водоснабжения, отопления и канализации.	
5.904-1. В1	Детали крепления воздуховодов	
5.904-45	Узлы прохода вытяжных шахт через кровлю	
5.904-51	Зонты и дефлекторы вентиляционных систем	
	Прилагаемые документы.	
980-2019-ОВ.С	Спецификация оборудования, изделий и материалов	Листов 4

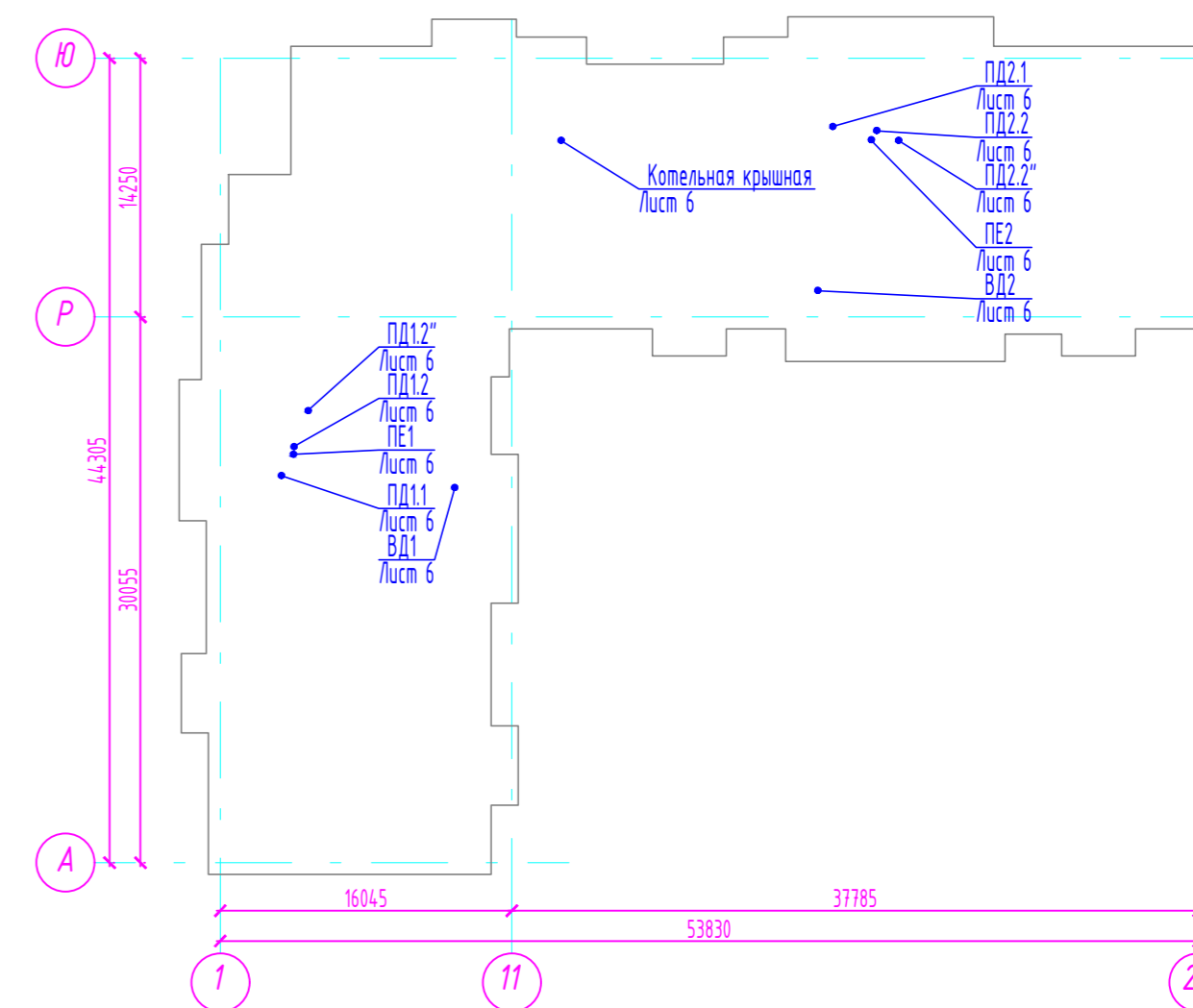
### Ведомость чертежей основного комплекта марки ОВ

Лист	Наименование	Примечание
1	Общие данные	
2	План технического подполья с сетями отопления и вентиляции	
3	План первого этажа с сетями отопления и вентиляции	
4	План 2-14 этажей с сетями отопления и вентиляции	
5	План технического этажа с сетями отопления и вентиляции	
6	План кровли с сетями вентиляции	
7	Схемы стояков системы отопления Сг 1-10	
8	Схемы стояков системы отопления Сг 11-20	
9	Схемы стояков системы отопления Сг 21-30	
10	Схемы стояков системы отопления Сг 31-40	
11	Схемы стояков системы отопления Сг 41-50, ГСг1, ГСг2	
12	Схемы магистральных трубопроводов Т1, Т2 на техническом этаже и в подполье	
13	Схемы ВД1, ВД2, ПЕ1, ПЕ2, ПД1.1, ПД1.2, ПД1.2", ПД2.2, ПД2.2"	

### ОБЩИЕ УКАЗАНИЯ

- Рабочие чертежи выполнены в соответствии с требованиями действующих норм, правил и стандартов.
- Теплоносителем для системы теплоснабжения служит вода с параметрами 90-70°C.
- Крепление трубопроводов выполнить по серии 4.904-69.
- Крепление воздуховодов выполнить по серии 5.904-1 В.0.1.
- Воздуховоды систем вентиляции выполнить из оцинкованной стали по ГОСТ 19904-90.
- Монтаж системы вентиляции следует вести в соответствии с требованиями СНиП 3.05.01-85.
- Узлы проходов воздуховодов через кровлю выполнить по серии 5.904-4.5.
- Монтаж систем вентиляции и теплоснабжения выполнять в соответствии с инструкциями, требованиями и рекомендациями, прилагаемыми к устанавливаемому оборудованию.
- Проект разработан из расчетных параметров наружного воздуха в холодный период: t=-28°C. В помещениях проектируемого здания предусмотрено поддержание температуры не ниже t=+20°C.

План-схема



Примечание:

- Системы В1, В2 на план-схеме не показаны.



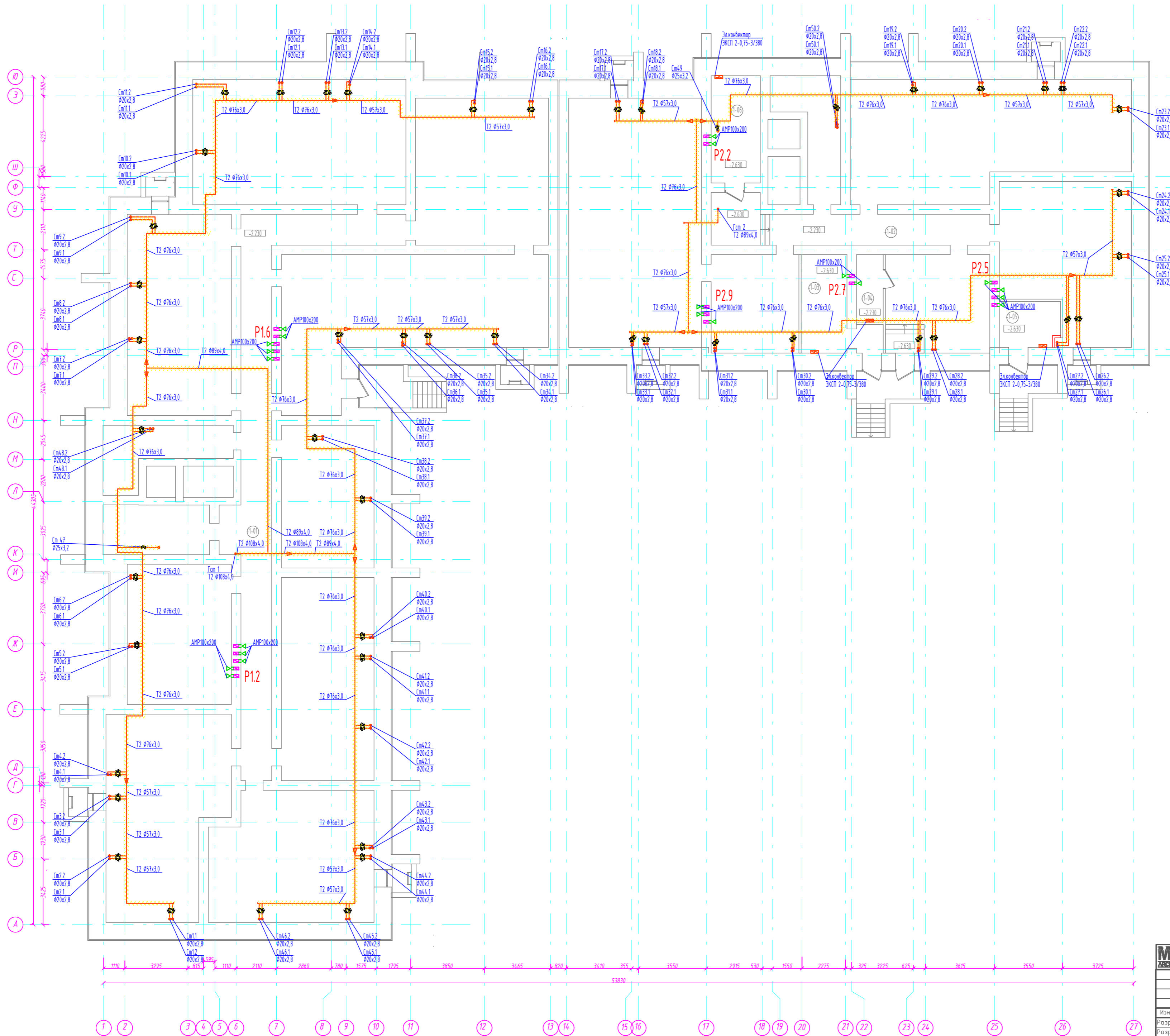
Данный чертеж не подлежит размножению или передаче другим лицам без письменного согласия Архитектурной мастерской "MIR.Architects"

980-2019-ОВ				
Жилой дом с подземной парковкой на 35 мест по адресу: г. Владимир, ул. Фестивальная				
Изм.	Кол.уч.	Лист	№вок.	Подпись
				Дата
Разработал	Корнеев			06.19
Разработал	Абаева			06.19
Н. контроль				
ГИП	Пожидаев			06.19
Стадия			Лист	Листов
Р			1	13
Общие данные				ИП Миряшев П.Н.

План технического подполья

Экспликация помещений

№	Наименование	Площадь м <sup>2</sup>	Категория помещения
-1-01	Помещение для прокладки инженерных коммуникаций		
-1-02	Помещение для прокладки инженерных коммуникаций		
-1-03	Насосная		
-1-04	Комната уборочного инвентаря		В4
-1-05	Электрическая		В4
-1-06	Насосная		



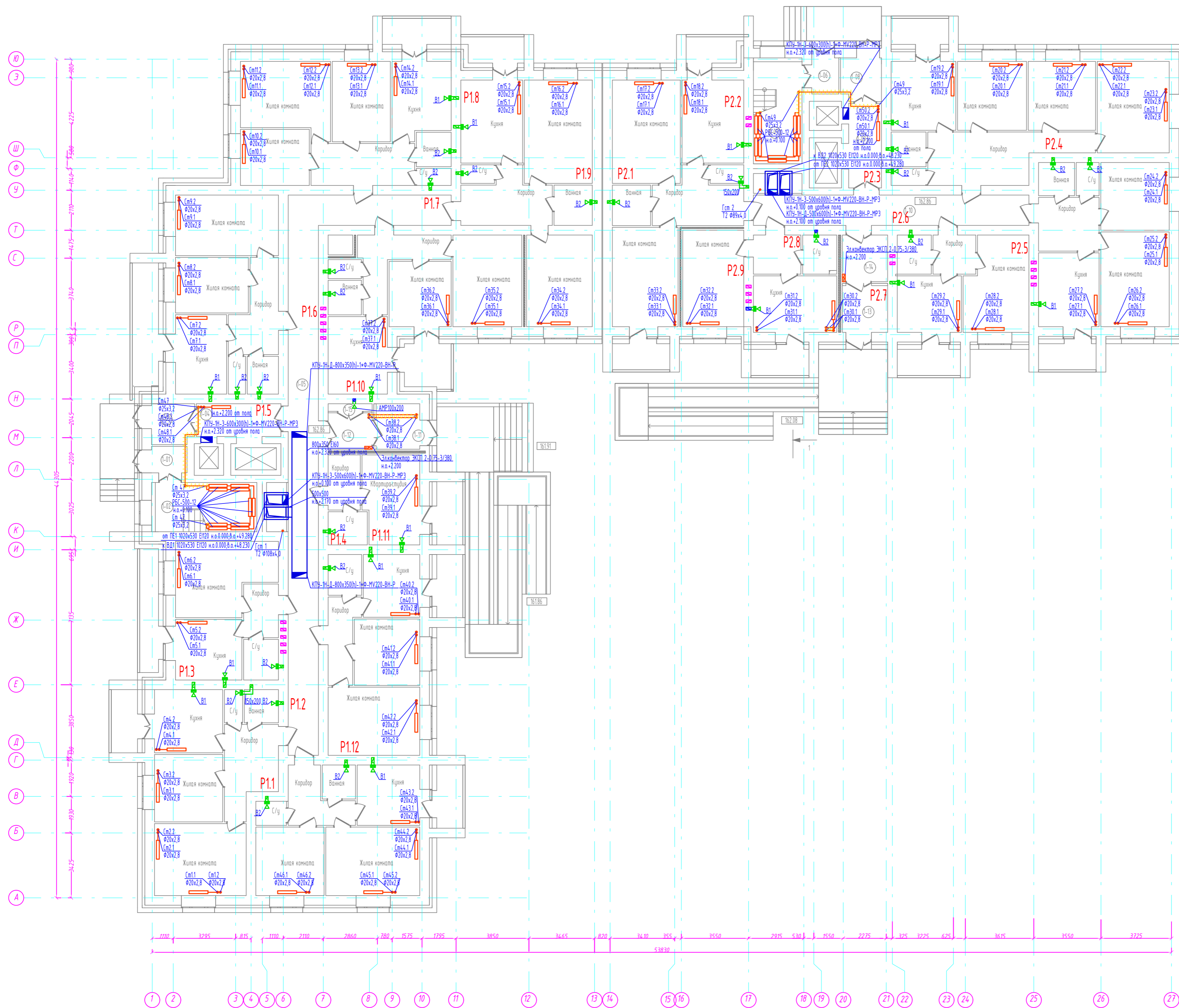
- Примечание:
1. Трубопроводы условно отодвинуты от стен.
  2. Отверстия под трубопроводы выполнять по месту.
  3. Трубопроводы магистральные и стояки теплоизолировать.
  4. Кладочные швы вентиляционных каналов и шахт пожарной вентиляции запереть изнутри запорной крышкой.



Данный чертеж не подлежит размножению или передаче другим лицам без письменного согласия Архитектурной мастерской "MIR.Architects"

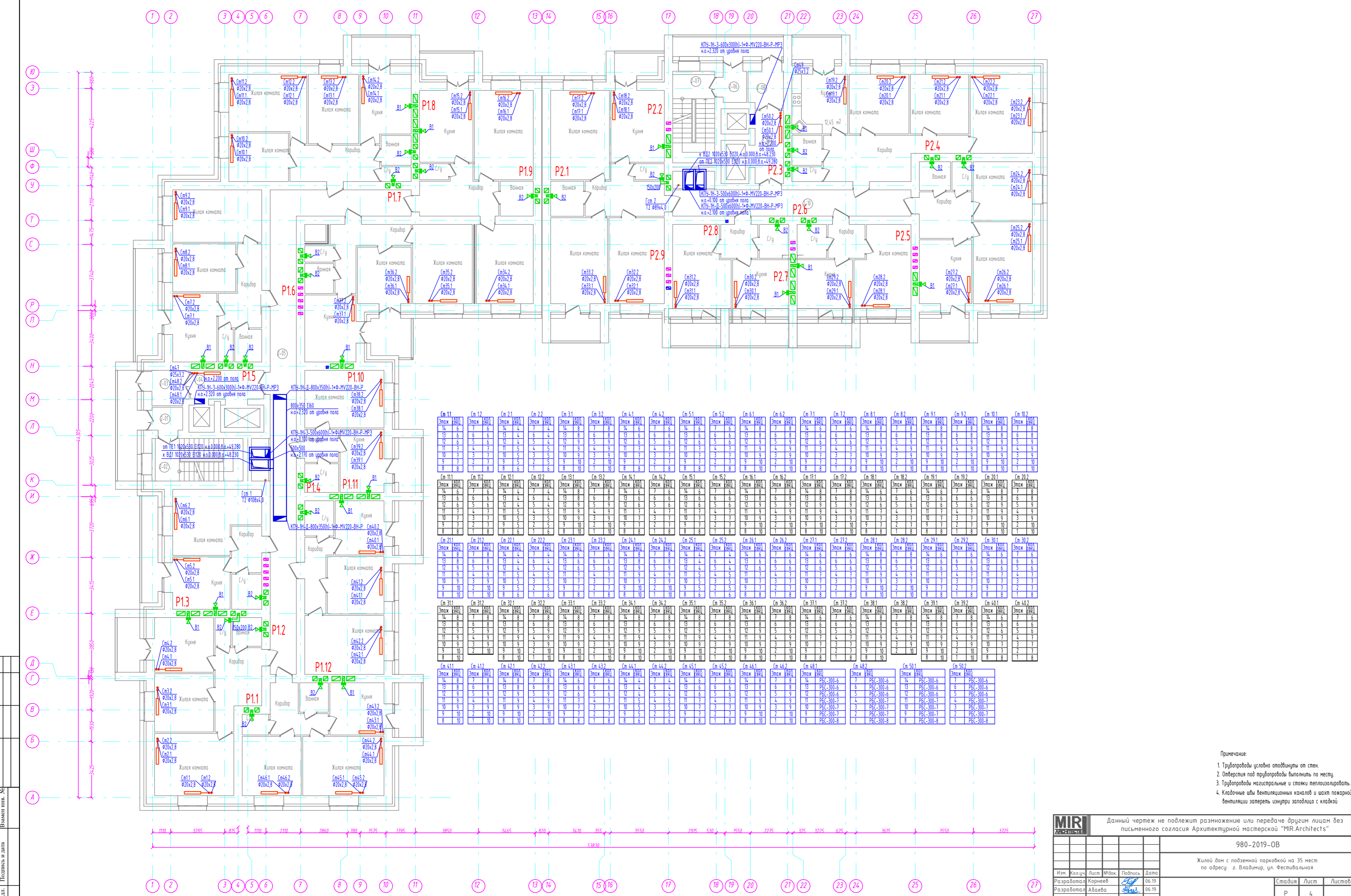
980-2019-0В			
Жилой дом с подземной парковкой на 35 мест по адресу: г. Владимир, ул. Фестивальная			
Изм.	Жол.уч.	Лист	№ док.
Разработал	Корнеев	Подпись	Дата
Разработал	Абаева	Подпись	Дата
Н. контроль			
ГИП	Пожидаев	Подпись	Дата
План технического подполья с сетями отопления и вентиляции			ИП Миряшев П.Н.
Стадия	Лист	Листов	
Р	2		

План первого этажа



- Примечание:
1. Трубопроводы условно отодвинуты от стен.
  2. Отверстия под трубопроводы выполнять по месту.
  3. Трубопроводы магистральные и стояки теплоизолировать.
  4. Кладочные швы вентиляционных каналов и шахт пожарной вентиляции запереть изнутри запорными с клапанами.

		Данный чертеж не подлежит размножению или передаче другим лицам без письменного согласия Архитектурной мастерской "MIR.Architects"	
		980-2019-0В	
Жилой дом с подземной парковкой на 35 мест по адресу: г. Владимир, ул. Фестивальная			
Изм.	Жол.уч.	Лист	№ док.
Разработал	Корнеев	Подпись	Дата
Разработал	Адаева	Подпись	Дата
Н. контроль			
ГИП	Пожидаев	Подпись	Дата
План первого этажа с сетями отопления и вентиляции			Стадия Лист Листов Р 3
ИП Миряшев П.Н.			Формат А



Этаж	№	конт.	конт.	конт.	конт.	конт.	конт.	конт.	конт.
Этаж 11	См 11	14	6	7	6	7	6	7	6
Этаж 12	См 12	13	6	6	6	13	4	6	4
Этаж 13	См 13	12	6	5	6	12	4	5	4
Этаж 14	См 14	11	7	4	7	10	5	4	5
Этаж 15	См 15	10	7	2	7	9	5	2	5
Этаж 16	См 16	9	7	2	7	8	6	1	6
Этаж 17	См 17	8	8	1	8	7	8	1	8
Этаж 18	См 18	7	8	1	8	6	8	1	8
Этаж 19	См 19	6	8	1	8	5	9	3	9
Этаж 20	См 20	5	9	3	9	4	9	3	9
Этаж 21	См 21	4	9	3	9	3	9	3	9
Этаж 22	См 22	3	9	2	9	2	10	2	10
Этаж 23	См 23	2	7	9	7	9	7	9	7
Этаж 24	См 24	1	8	8	8	1	10	8	10
Этаж 25	См 25	1	8	8	8	1	8	8	8
Этаж 26	См 26	1	8	8	8	1	8	8	8
Этаж 27	См 27	1	8	8	8	1	8	8	8

Согласовано:  
Изм. №, дата  
Подпись и дата  
Имя, фамилия, должность

Примечание:  
1. Трубопроводы условно отодвинуты от стен.  
2. Отверстия под трубопроводы выполнять по месту.  
3. Трубопроводы мастиральные и сложки теплоизолировать.  
4. Кладовые щиты вентиляционных каналов и шахт пожарной вентиляции запереть изнутри заподлицо с кладкой

**MIR** 2019-11-19

Данный чертеж не подлежит размножению или передаче другим лицам без письменного согласия Архитектурной мастерской "MIR.Architects"

980-2019-0B

Жилой дом с парковочной на 35 мест по адресу: г. Владимир, ул. Фестивальная

Изм.	Жол.уч.	Лист	№док.	Подпись	Дата
				Корнеев	06.19
				Абаева	06.19

Страница	Лист	Листов
Р	4	

ИП Миряшев П.И.  
ГИП Пожидаев

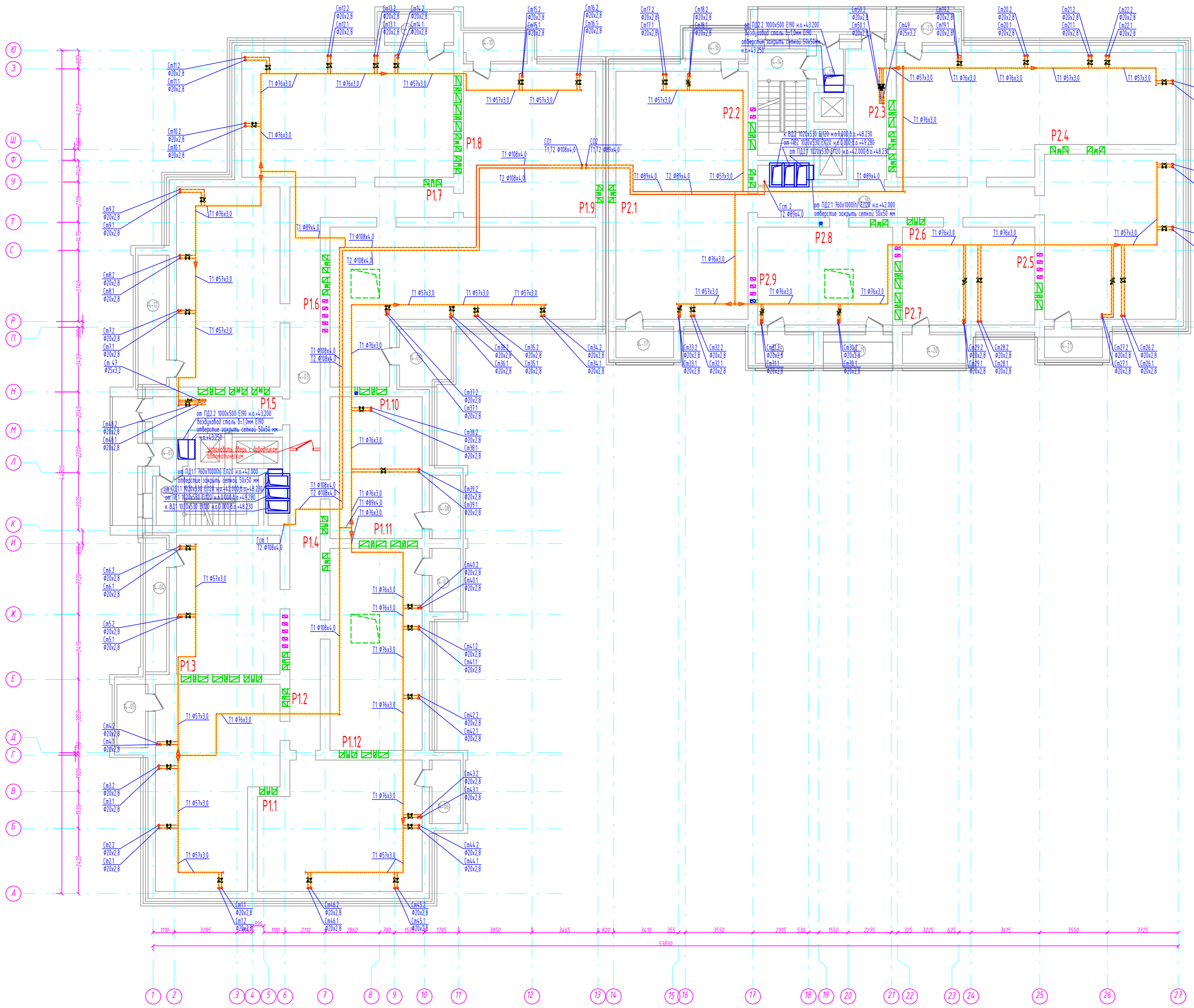
План 2-14 этажей с сетями отопления и вентиляции

Формат А

План технического этажа

Экспликация помещений

№	Наименование	Площадь м <sup>2</sup>	Категория помещения
14-01	Тамбур		
14-02	Лестничная клетка		
14-03	Помещение для прокладки инженерных коммуникаций		
14-04	Помещение для прокладки инженерных коммуникаций		
14-05	Помещение для прокладки инженерных коммуникаций		
14-06	Помещение для прокладки инженерных коммуникаций		
14-07	Помещение для прокладки инженерных коммуникаций		
14-08	Помещение для прокладки инженерных коммуникаций		
14-09	Помещение для прокладки инженерных коммуникаций		
14-10	Помещение для прокладки инженерных коммуникаций		
14-11	Помещение для прокладки инженерных коммуникаций		
14-12	Помещение для прокладки инженерных коммуникаций		
14-13	Тамбур		
14-14	Лестничная клетка		
14-15	Помещение для прокладки инженерных коммуникаций		
14-16	Помещение для прокладки инженерных коммуникаций		
14-17	Помещение для прокладки инженерных коммуникаций		
14-18	Помещение для прокладки инженерных коммуникаций		
14-19	Помещение для прокладки инженерных коммуникаций		
14-20	Помещение для прокладки инженерных коммуникаций		
14-21	Помещение для прокладки инженерных коммуникаций		
14-22	Помещение для прокладки инженерных коммуникаций		



- Примечание:
1. Трубопроводы условно отводятся от стен.
  2. Отверстия под трубопроводы выполнять по месту.
  3. Трубопроводы магистральные и стояки теплоизолировать.
  4. Кладочные швы вентиляционных каналов и шахт пожарной вентиляции затереть изнутри заподлицо с кладкой.

**MIR** ARCHITECTS

Данный чертеж не подлежит размножению или передаче другим лицам без письменного согласия Архитектурной мастерской "MIR.Architects"

980-2019-0B

Жилой дом с подземной парковкой на 35 мест по адресу: г. Владимир, ул. Фестивальная

Изм.	Жол.уч.	Лист	№ док.	Подпись	Дата
Разработал	Корнеев				06.19
Разработал	Абаева				06.19

Н. контроль	Пожидаев				06.19
-------------	----------	--	--	--	-------

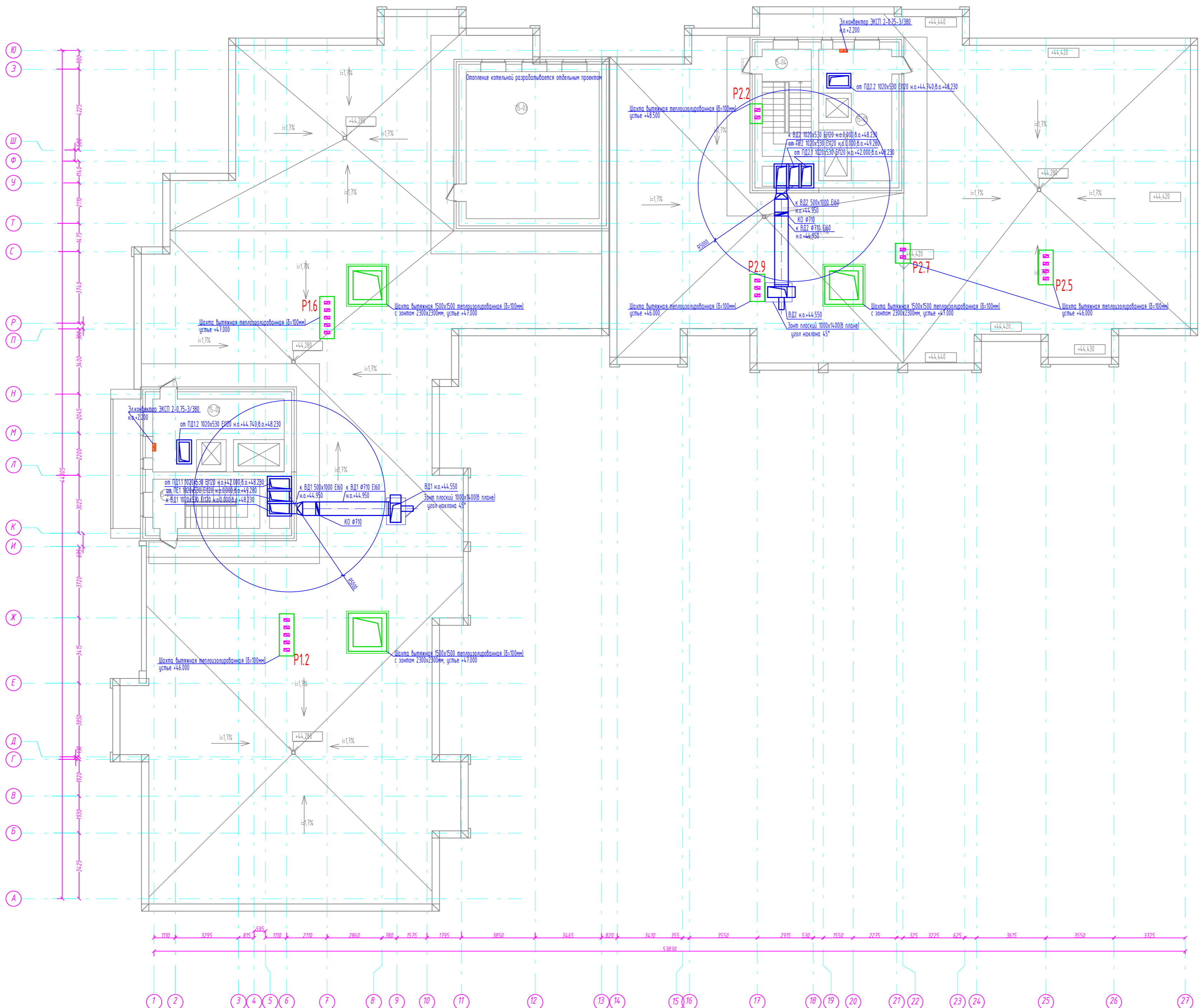
Стадия	Лист	Листов
Р	5	

План технического этажа с сетями отопления и вентиляции

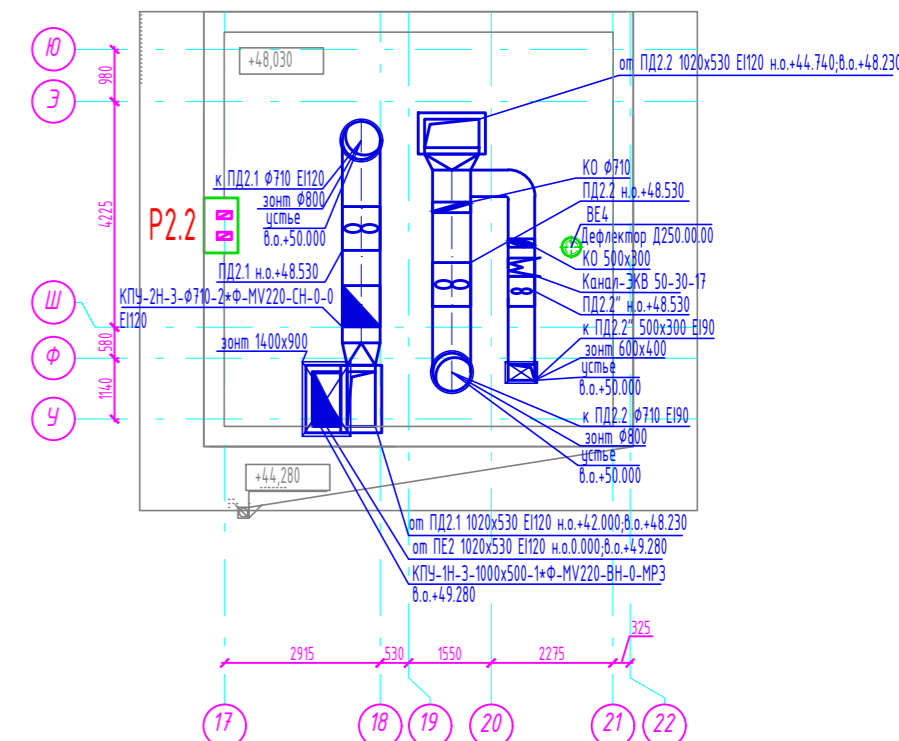
ИП Миряшев П.Н.

Формат А

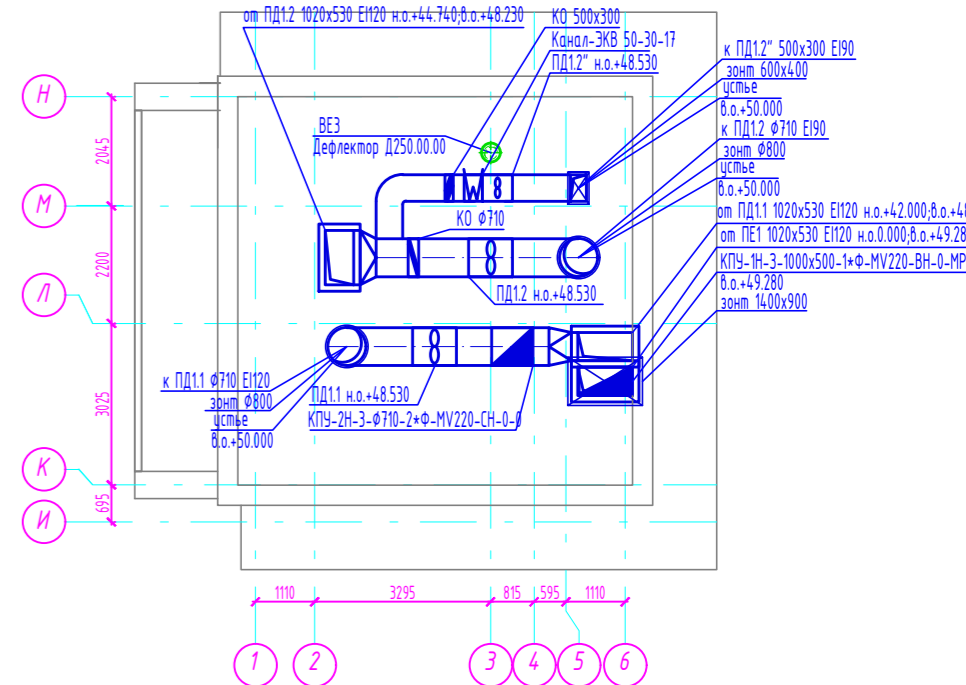
План кровли



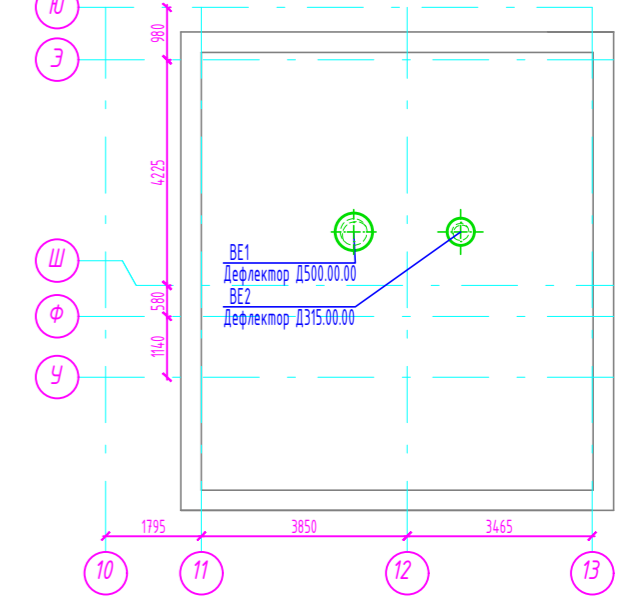
Фрагмент плана кровли в осях Ч-Ю, 17-21



Фрагмент плана кровли в осях И-Н, 1-6



Фрагмент плана кровли в осях Ч-Ю, 10-13



Экспликация помещений

№	Наименование	Площадь, м²	Категория помещения
15-01	Лестничная клетка		
15-02	Машинное помещение лифта		
15-03	Котельная		
15-04	Лестничная клетка		
15-05	Машинное помещение лифта		

**MIR** ARCHITECTS

Данный чертеж не подлежит размножению или передаче другим лицам без письменного согласия Архитектурной мастерской "MIR.Architects"

980-2019-0B

Жилой дом с подземной парковкой на 35 мест по адресу: г. Владимир, ул. Фестивальная

Изм.	Жол.уч.	Лист	№ док.	Подпись	Дата
	Разработал	Корнеев			06.19
	Разработал	Адаева			06.19
Н. контроль					
ГИП	Пожидаев				

Стадия	Лист	Листов
Р	6	

План кровли с сетями вентиляции

ИП Миряшев П.Н.

Формат А