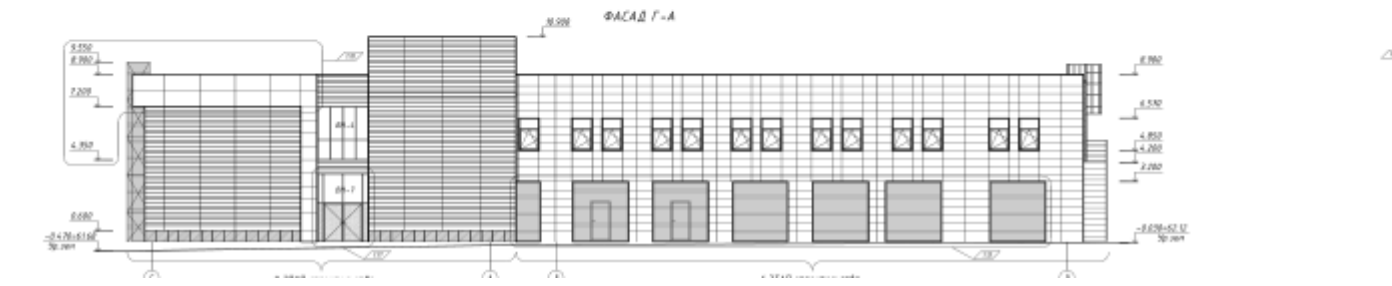
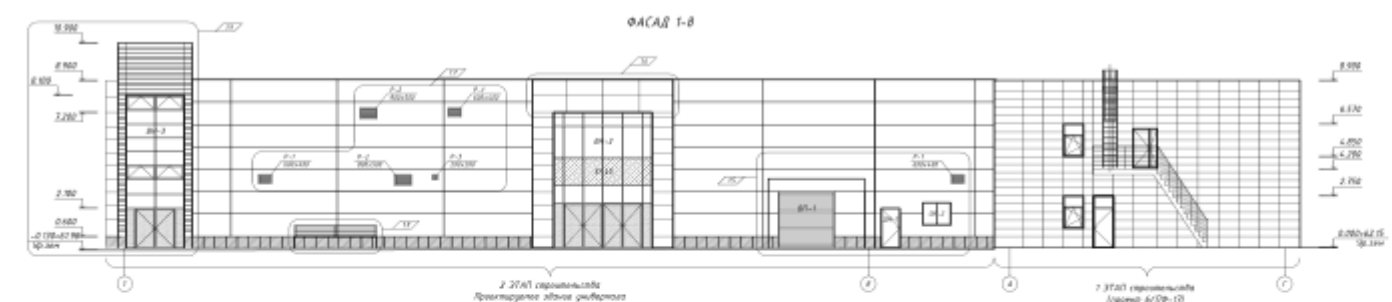
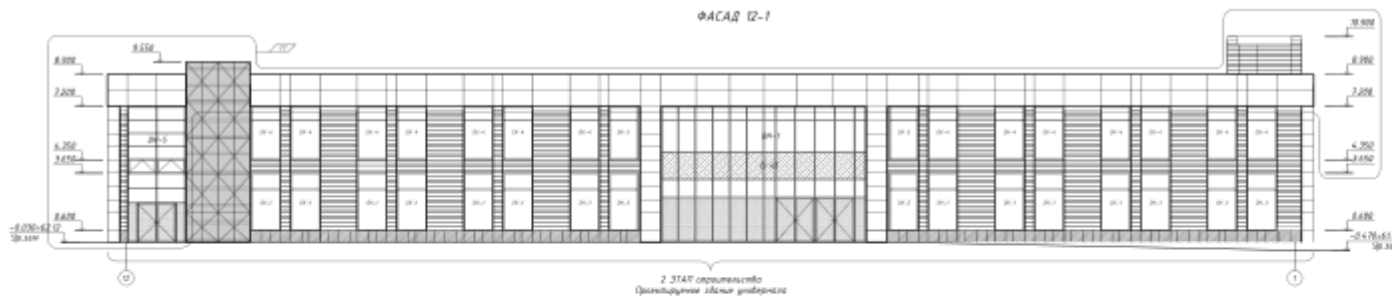


ПАСПОРТ ЦВЕТОВОГО РЕШЕНИЯ ФАСАДОВ



N п/п	Наименование отделываемой поверхности	Материал отделки	Цвет		Примечание
			Цвет	Номер	
1	Отделка фасадов – ТИП 1	Алюминиевые композитные панели GoldStar	Текстура дерева	FR 3501	фасадная система "Премьер"
2	Отделка фасадов – ТИП 2	Керамогранит марки "Italon" 600x600x20 мм	Черный	Black stone	фасадная система "Премьер"
3	Отделка фасадов – ТИП 3	Хромоциментные плитки марки "Визолор"	Серый	Супер latitude breeze LTM 5-108	фасадная система "Премьер"
4	Отделка фасадов – ТИП 4	Трехслойные сэндвич-панели по типу Металл Профила	Серый	RAL 7037	Гладкая поверхность профиля
5	Отделка верха и боковых откосов	Алюминиевые композитные панели GoldStar / хромоциментные плитки марки "Визолор"	Текстура дерева	FR 3501	
6	Конструкции окон, витражей	Двухслойные стеклопакеты, алюминевый профиль, загоска окраска	Черный	RAL9004	Специальный-черный
7	Металлический декоративный элемент из труб прямоугольного сечения (защитный)	Полимерная окраска	Черный	RAL9004	Специальный-черный
8	Металлическая лестница	Огнезащитное покрытие	Серый	RAL 7037	Темно-серый
9	Двери	Сертифицированное, загосканое цветоподобие	Черный	RAL9004	Специальный-черный
10	Падвенные ворота	Сертифицированное, загосканое цветоподобие, по типу КОСНАМ	Серый	RAL 7037	Темно-серый
11	Отделка отливов окон	Алюминиевый отлив, атмосферная сертифицированная окраска	Черный	RAL6004	Специальный-черный



Примечания:
 1. Проектные решения по устройству системы навесного фасада, при разработке стадии Р не распространяются. Данные решения разрабатываются в отдельном проекте с привлечением специализированной организации (исполнителем или поставщиком данных конструкций), отвечающей соответствующим данным ГИО для выполнения данных видов проектных работ. Технические задания и результаты работ согласовываются с проектной организацией и утверждаются Заказчиком. В качестве исходных данных для разработки решений необходимо использовать заводские испытания по расчетным конструкциям, а так же лабораторные испытания анкеров крепления на оспри.
 2. Раскладку облицовочных элементов фасада, в ходе разработки данного проекта, и итоговый результат необходимо согласовать с проектной организацией.