

Общие данные.

Раздел "Архитектурно-строительные решения" разработан на основании технического задания. Задачей предусмотрена разработка проекта по подготовке помещений рентгенодиагностического отделения (капитальный ремонт) к размещению комплекса рентгенодиагностического цифрового со столом-штативом поворотным КРДЦ-Т20/Т2000-«Ренекс» в стационаре ГБУЗ СО «СГБ №5» по адресу: г. Самара, ул. Республиканская, д.56.

Технические решения, принятые в проекте, соответствуют требованиям экологических, санитарно-гигиенических, противопожарных и других норм, действующих на территории РФ, и обеспечивают безопасную для жизни и здоровья людей эксплуатацию объекта при соблюдении предусмотренных в проекте мероприятий.

1. Задачей на проектирование предусмотрено проведение капитального ремонта следующих помещений:

- Комната управления, S=19,32м.кв.;
- Процедурная рентгенодиагностики, S=43,92м.кв.;
- Санузел, S=6,31м.кв.;
- Комната приготовления бария, S=6,69м.кв.
- Коридор, S=10,69м.кв.
- Кабинет врача, S=16,00м.кв.
- Коридор, S=16,88м.кв.

Проект разработан для следующих условий строительства:

- расчетная снеговая нагрузка (IV снеговой район) - 280 кг/м²;
- нормативное значение ветрового давления (III ветровой район) - 38 кг/м²;
- климатический подрайон - IIв;
- зона влажности - сухая;
- сейсмика - 6 баллов.

Мероприятия по антикоррозионной защите конструкций.

Оценка степени агрессивных воздействий среды на элементы здания производится с учетом климатических характеристик района строительства в соответствии со СП 63.13330.2018, СП 50.13330.2012 и вида агрессивной среды. Защита от коррозии поверхностей бетонных и железобетонных конструкций предусматривается со стороны непосредственного воздействия агрессивной среды. Стальные конструкции должны быть защищены лакокрасочными покрытиями. Во время производства работ по антикоррозионной защите, выдержки готовых защитных покрытий, хранения и перевозки конструкций и оборудования, имеющих защитные покрытия, должны приниматься меры к предохранению этих покрытий от загрязнения, увлажнения, механических и иных воздействий и повреждений. При производстве работ по защите поверхностей бетонных, железобетонных и стальных конструкций необходимо соблюдать правила техники безопасности, предусмотренные СП 72.13330.2016, СНиП 12-03-2001, СНиП 12-04-2002, ППБ 01-03, ПОТ РМ-017-2001.

Транспортные, погрузо-разгрузочные, строительно-монтажные и специальные работы вести в соответствии с требованиями главы 8 СНиП 12-03-2001.

Монтаж конструкций выполнять по проекту производства работ и в соответствии с требованиями главы 8 СНиП 12-04-2002.

Антикоррозионные работы в зимнее время следует производить в отапливаемых помещениях или укрытиях. При этом температура воздуха, защитных материалов и защищаемых поверхностей должна соответствовать требованиям п.1.8 СП 70.13330.2012.

Лица, ответственные за производство работ, должны быть ознакомлены с перечисленными главами СНиП, настоящими и дополнительными указаниями производства работ.

Основные виды работ, которые оказывают влияние на безопасность здания и для которых необходимо составлять акты освидетельствования скрытых работ и акты освидетельствования ответственных конструкций:

- составов покрытий требуемой толщины;
- все виды арматурных работ при дальнейшем бетонировании конструкций;
- устройство изоляции стыков по п.3.74 СП 70.13330.2012;
- приемку законченных железобетонных работ выполнять в соответствии с требованиями п.п. 2.111, 2.112, 2.113 СП 70.13330.2012

- приемку выполненных работ по возведению каменных конструкций необходимо производить до оштукатуривания их поверхностей в соответствии с указаниями СП 70.13330.2012 п.п.7.87 и 7.88 .

Акты освидетельствования скрытых работ и приемки ответственных конструкций оформляются в соответствии с указаниями СП 48.13330.2019 «Организация строительства. Актуализированная редакция СНиП 12-01-2004».

До заноса оборудования произвести усиление плит перекрытия, выполнить полностью все строительно-монтажные и отделочные работы, тщательно очистить помещение кабинета и прилегающие коридоры от пыли и грязи.

Здание с продольными и поперечными несущими кирпичными стенами.

Перекрытия - железо-бетонные пустотные плиты.

Работы по усилению плит перекрытия вести по разработанному ППР.

Отступление от принятых в настоящих чертежах технических решений без согласования с авторами проекта не допускается.

Уровень ответственности - нормальный (КС-2). Степень огнестойкости здания - II.

Принятые в проекте архитектурные решения по отделке помещений:

Проектом предусматривается облицовка полов из керамогранита на плиточном клее. По периметру помещений выполняется плинтус высотой 100мм из керамогранита.

Стены и перегородки окрашиваются двухкомпонентной краской по типу StoColor Puran Satin по предварительно оштукатуренной и отшпаклеванной поверхности. В зоне установки умывальников выполняется отделка керамической плиткой 1200x1800мм, S=2,16м.кв.

В качестве подвесного потолка применяется система Armstrong с фиксирующимися металлическими кассетами Clip-In 600x600. Подвесной потолок монтируется на разных высотных отметках в связи с расположением в запотолочном пространстве вентиляционного оборудования.

Двери в процедурной - металлические рентгенозащитные глухие. Двери в кабинетах и комнате приготовления бария - композитные по типу "Капель". Дверь на лестничную клетку - металлическая противопожарная, оснащенная нажимной штангой.

Окна из ПВХ-профилей с поворотной фурнитурой, укомплектовываются москитными сетками. Смотровое окно в процедурной рентгенодиагностики - рентгенозащитное глухое, по индивидуальному заказу.

Инженерные коммуникации систем вентиляции, водоснабжения и канализации зашиваются ГКЛ-коробами по каркасу из оцинкованных профилей. Размеры ГКЛ-коробов уточнить по месту.

Материалы, используемые при отделке помещений, должны иметь сертификаты соответствия, сертификаты пожарной безопасности, декларации о соответствии, а так же должны иметь разрешение на использование в медицинских учреждениях, обеспечивать возможность влажной уборки с применением дезинфицирующих средств.

За относительную отметку 0,000 принята отметка чистого пола коридора 2-го этажа.

Для транспортировки технологического оборудования к месту монтажа проектом предусматривается устройство временного монтажного проема в наружной стене в осях 1-2/А путём демонтажа существующего оконного блока и подоконной части стены до отм. 0,000. Занос технологического оборудования в помещение рентгенодиагностики осуществляется после завершения всех строительно-монтажных работ, за исключением участка стены в зоне монтажного проема. После заноса технологического оборудования внутрь помещения выполняются работы по заделке монтажного проема в наружной стене, установке оконного блока и монтажу радиатора отопления. Вскрытие заводской упаковки технологического оборудования до полного завершения строительно-монтажных работ и очистки помещений от строительной пыли не допускается.

Согласовано

Взам. инв. №

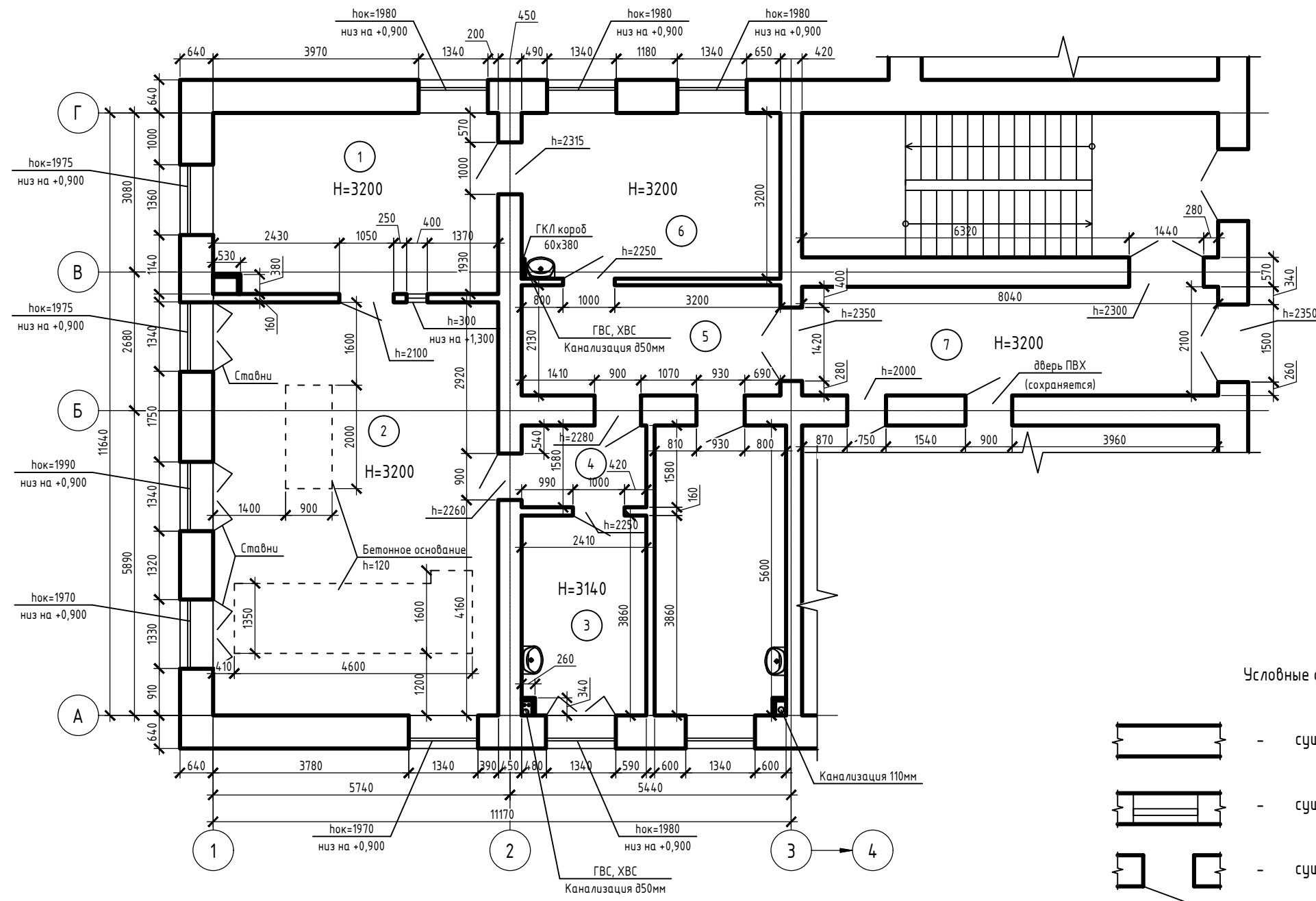
Подп. и дата

Инв. № подл.


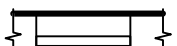

Контракт №69-АС

Проект по подготовке помещений рентгенодиагностического отделения (капитальный ремонт) к размещению комплекса рентгенодиагностического цифрового со столом-штативом поворотным КРДЦ-Т20/Т2000-«Ренекс» в стационаре ГБУЗ СО «СГБ №5» по адресу: г.Самара, ул.Республиканская, д.56

Изм.	Кол.уч.	Лист	№ док.	Подп.	Дата	Стадия	Лист	Листов	
						Архитектурно-строительные решения	Р	2	20
ГИП						Общие данные (окончание)			
Исполнил									
Н.контр.									



Условные обозначения

-  - существующие стены и перегородки
-  - существующие оконные проёмы
-  - существующие дверные проёмы

Экспликация помещений

№ п/п	Наименование	Площадь, м ²	Кат. пом.
1	Комната управления	19,08	
2	Процедурная рентгенодиагностики	43,92	
3	Фотолаборатория	9,21	
4	Тамбур	3,80	
5	Коридор	10,69	
6	Кабинет врача	16,00	
7	Коридор	16,88	
Итого:		119,58	

- Примечания.
- Оси приняты условно.
 - За отметку 0,000 принят уровень чистого пола коридора 2-го этажа.
 - Размеры даны с учетом отделки помещений.

Контракт №69-АС					
Изм.	Кол.уч.	Лист	№ док.	Подп.	Дата
Проект по подготовке помещений рентгенодиагностического отделения (капитальный ремонт) к размещению комплекса рентгенодиагностического цифрового со столом- штативом поворотным КРДЦ-Т20/Т2000-«Ренекс» в стационаре ГБУЗ СО «СГБ №5» по адресу: г.Самара, ул.Республиканская, д.56					
Архитектурно-строительные решения					
Обмерный план 2-го этажа					
ГИП			Стадия		
Исполнил			Лист		
Н.контр.			Листов		
			Р		
			3		
			20		

Ведомость объемов работ

№ п/п	Наименование	Ед. изм.	Кол-во
1	Демонтаж дверей деревянных 2350x1500мм	шт	1
2	Демонтаж дверей деревянных 2350x1420мм	шт	1
3	Демонтаж дверей деревянных 2300x1440мм	шт	1
4	Демонтаж дверей деревянных 2000x750мм	шт	1
5	Демонтаж дверей деревянных 2280x900мм	шт	1
6	Демонтаж дверей деревянных 2250x1000мм	шт	2
7	Демонтаж дверей деревянных 2310x1000мм	шт	1
8	Демонтаж дверей деревянных 2310x1000мм	шт	1
9	Демонтаж дверей ПВХ 2280x930мм	шт	1
10	Демонтаж дверей рентгенозащитных 2260x900мм	шт	1
11	Демонтаж дверей рентгенозащитных 2100x1050мм	шт	1
12	Демонтаж окон рентгенозащитных 400x300мм	шт	1
13	Демонтаж ставней деревянных 1980x1340мм	шт	4
14	Демонтаж оконных блоков 1980x1340мм деревянных	шт	7
15	Демонтаж оконных блоков 1980x1340мм из ПВХ	шт	2
16	Демонтаж подоконных досок 1450x500 деревянных	шт	7
17	Демонтаж подоконных досок 1450x500 из ПВХ	шт	2
18	Демонтаж ГКЛ-коробов на каркасе из оцинкованных профилей	м.кв.	8,74
19	Зачистка потолков от старой краски	м.кв.	119,58
20	Демонтаж облицовки стен из керамической плитки	м.кв.	26
21	Демонтаж штукатурного слоя стен	м.кв.	341,97
22	Демонтаж перегородок из кирпича толщиной 120мм	м.кв.	10,17
23	Демонтаж кирпичной кладки стен	м.куб.	2,9
24	Демонтаж плинтусов деревянных	м.п.	83
25	Демонтаж линолеума	м.кв.	107
26	Демонтаж цементно-песчаной стяжки толщиной 60мм	м.кв.	13,11
27	Демонтаж цементно-песчаной стяжки толщиной 120мм	м.кв.	107
28	Демонтаж железобетонного основания под рентгеновским аппаратом	м.куб.	0,98
29			
30			

Согласовано

Взам. инв. №

Подп. и дата

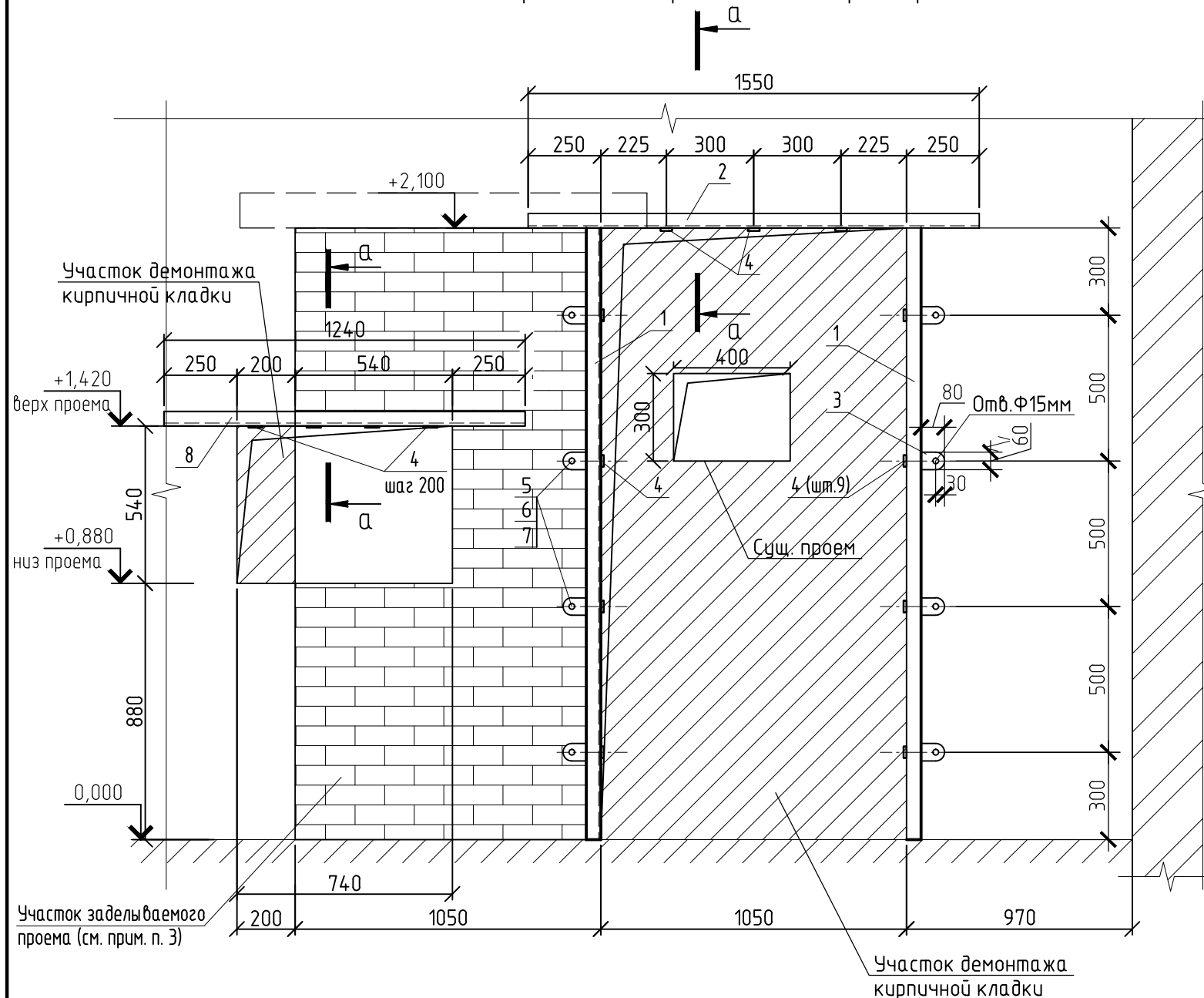
Инв. № подл.

Контракт №69-АС

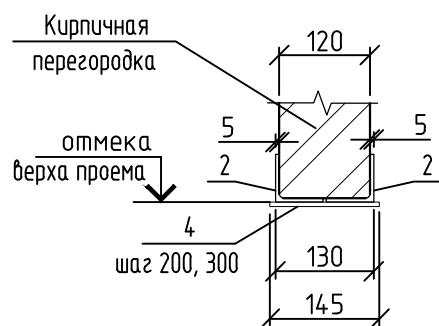
Проект по подготовке помещений рентгенодиагностического отделения (капитальный ремонт) к размещению комплекса рентгенодиагностического цифрового со столом-штативом поворотным КРДЦ-Т20/Т2000-«Ренекс» в стационаре ГБУЗ СО «СГБ №5» по адресу: г.Самара, ул.Республиканская, д.56

Изм.	Кол.уч.	Лист	№ док.	Подп.	Дата		Стадия	Лист	Листов
						Архитектурно-строительные решения	Р	5	20
						Ведомость демонтажных работ			
						Н.контр.			

Вид А
Устройство проемов в перегородке



А-А



- установить уголки (поз.1) с двух сторон стены;
- выполнить горизонтальные штрабы на величину пера уголка для установки элементов поз.2;
- установить уголки (поз.2) с двух сторон стены с приваркой к уголкам (поз.1);
- после установки уголков-перемычек (поз.2) следует приступить к продибке проема. Продибку следует начинать от перемычки вниз и от середины проема к краям;
- при демонтаже кладки от перемычки вниз произвести монтаж стальных полос (поз.4) к конструкциям поз.2;
- зачеканить раствором между элементами перемычек и кладки, по всей длине перемычек и на опорных участках.
- 8. Работы по демонтажу кладки выполнять методом резки и сверления, с помощью легкого электро или пневмоинструмента. Запрещается использование ударно-импульсного инструмента.
- 9. Металлические элементы окрасить масляной краской за 2 раза.

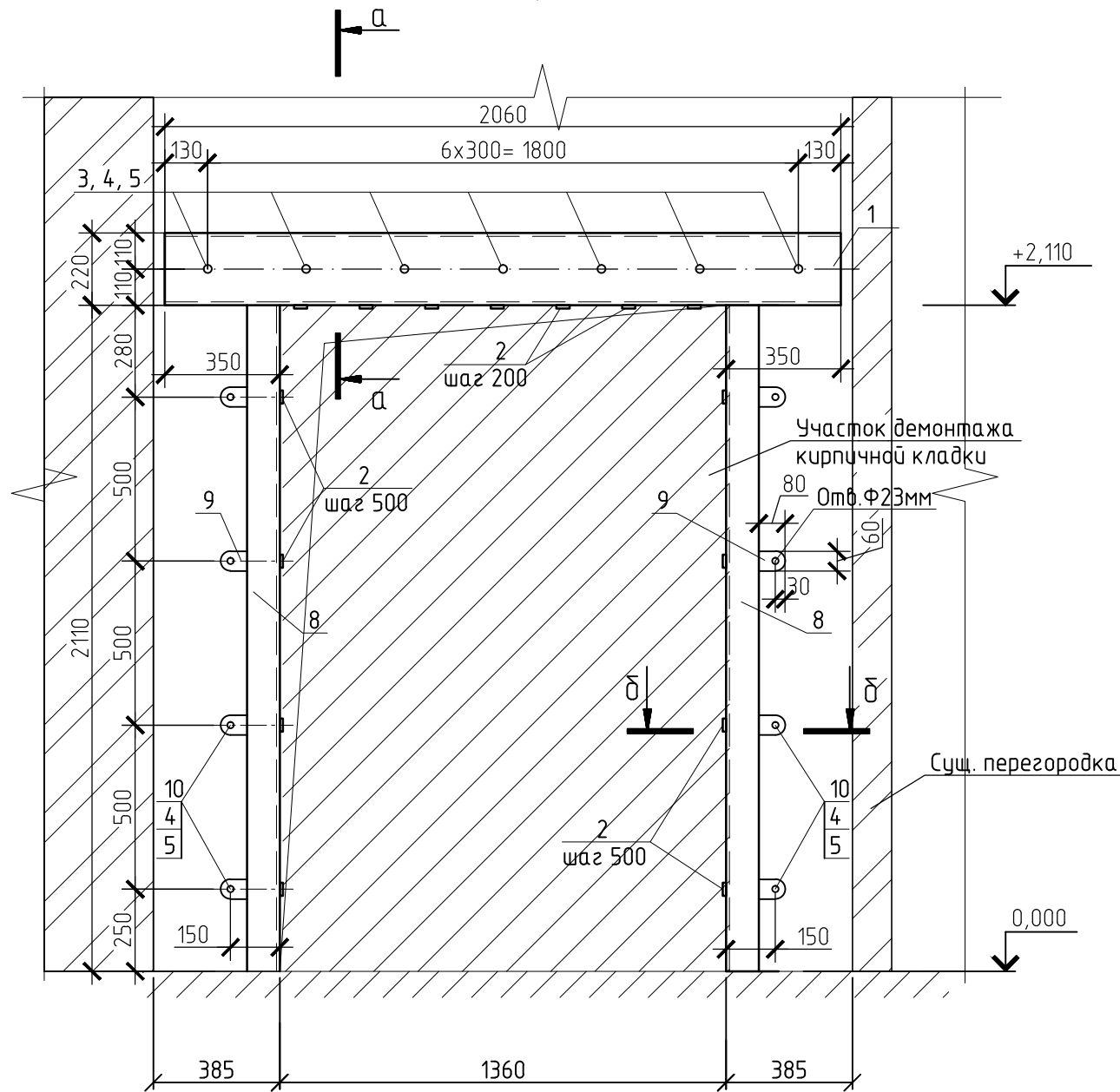
Спецификация элементов

Поз.	Обозначение	Наименование	Кол.	Масса ед.,кг	Примечание
<u>Демонтаж конструкций</u>					
		Демонтаж кирпичной кладки			0,27м ³
<u>Металлические конструкции</u>					
1	Уголок	50x5 ГОСТ 8509-86 L=2100 С245 ГОСТ 27772-2015	4	7,96	
2	Уголок	50x5 ГОСТ 8509-86 L=1550 С245 ГОСТ 27772-2015	2	5,87	
3	Лист	6x60-В-2 ГОСТ 103-2006 L=80 С235 ГОСТ 27772-2015	16	0,23	
4	Лист	6x40-В-2 ГОСТ 103-2006 L=145 С235 ГОСТ 27772-2015	15	0,27	
5	Шпилька	М12 - 6gx170.58 ГОСТ 22042-76	6	0,153	
6	Гайка	шестигранная нормальная ГОСТ ISO 4032-M12	12	0,015	
7	Шайба	12 3X13 ГОСТ 6402-70	12	0,006	
8	Уголок	50x5 ГОСТ 8509-86 L=1240 С245 ГОСТ 27772-2015	2	4,7	
		Кирпичная кладка			0,23м ³

1. Металлические конструкции проемов предварительно окрасить масляной краской за 2 раза.
2. Кирпичную кладку произвести из керамического кирпича марки КР-р-по (КР-л-по) 250x120x65/1НФ/150/2,0/25 по ГОСТ 530-2012 на растворе марки 150.
3. Устройство проемов выполнить в следующем порядке:
 - для установки металлических перемычек оконного проема (поз.8) в существующей кладке перегородки выполнить горизонтальные штрабы на величину пера уголка;
 - заложить существующий дверной проем кирпичной кладкой с учетом размещения проектируемого оконного проема и размещения проектируемых металлических перемычек из уголка (поз.8) с двух сторон перегородки. Перед выполнением кладки выше проектируемых перемычек оконного проема выполнить монтаж стальных полос (поз.4) перемычек оконного проема;
 - зачеканить раствором между верхом кладки заложенного проема и поверхностью существующей перемычки для обеспечения опирания конструкции существующей перемычки по всей длине новой кладки;
 - произвести дополнительный демонтаж кладки перегородки до образования оконного проема по указанным габаритам. Произвести монтаж остальных стальных полос (поз.4) проектируемой перемычки оконного проема;
 - выполнить вертикальные штрабы для установки уголка (поз.1);

Контракт №69-АС					
Проект по подготовке помещения рентгенодиагностического отделения (капитальный ремонт) к размещению комплекса рентгенодиагностического цифрового со столом-штативом поворотным КРДЦ-Т20/Т2000 - "Ренекс" в стационаре ГБУЗ СО "СГБ №5" по адресу: г.Самара, ул. Республиканская, д.56.					
Изм.	Кол.уч.	Лист	№ док.	Подп.	Дата
ГИП				Архитектурно-строительные решения	
Исполнил				Р	7
				Листов	20
Вид А. Устройство проемов в перегородке.					
Н.контр.					

Вид Б
Металлическая рама РМ-1



Ведомость деталей

Поз.	Эскиз
7	

Спецификация элементов

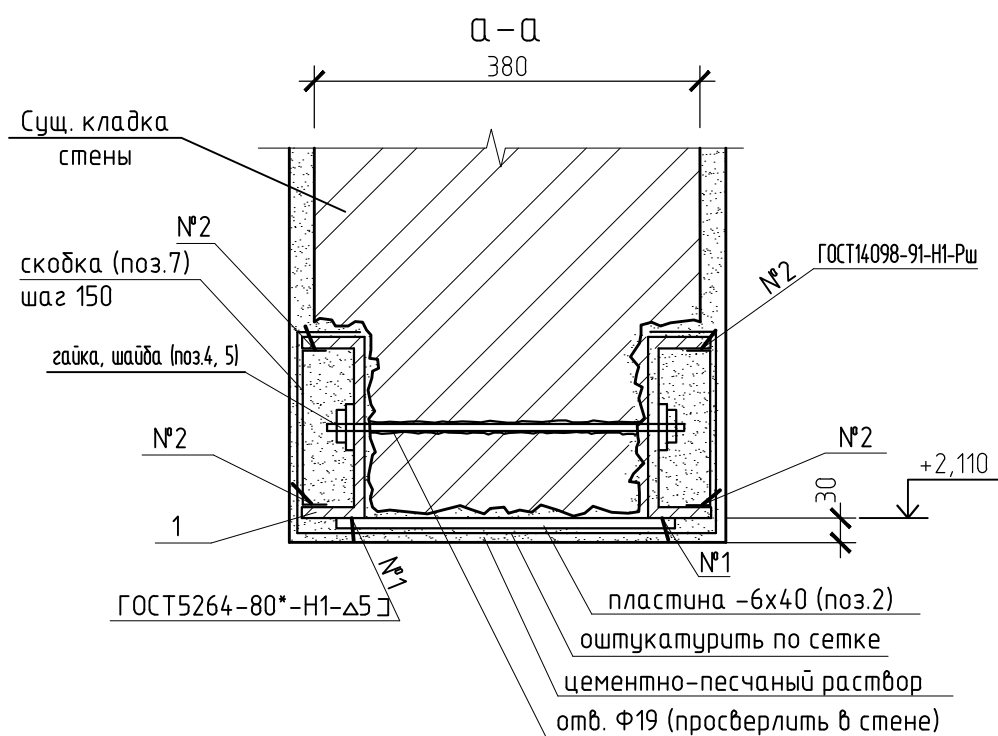
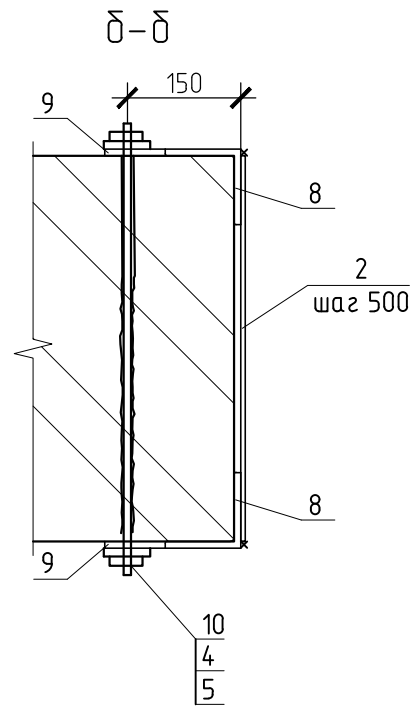
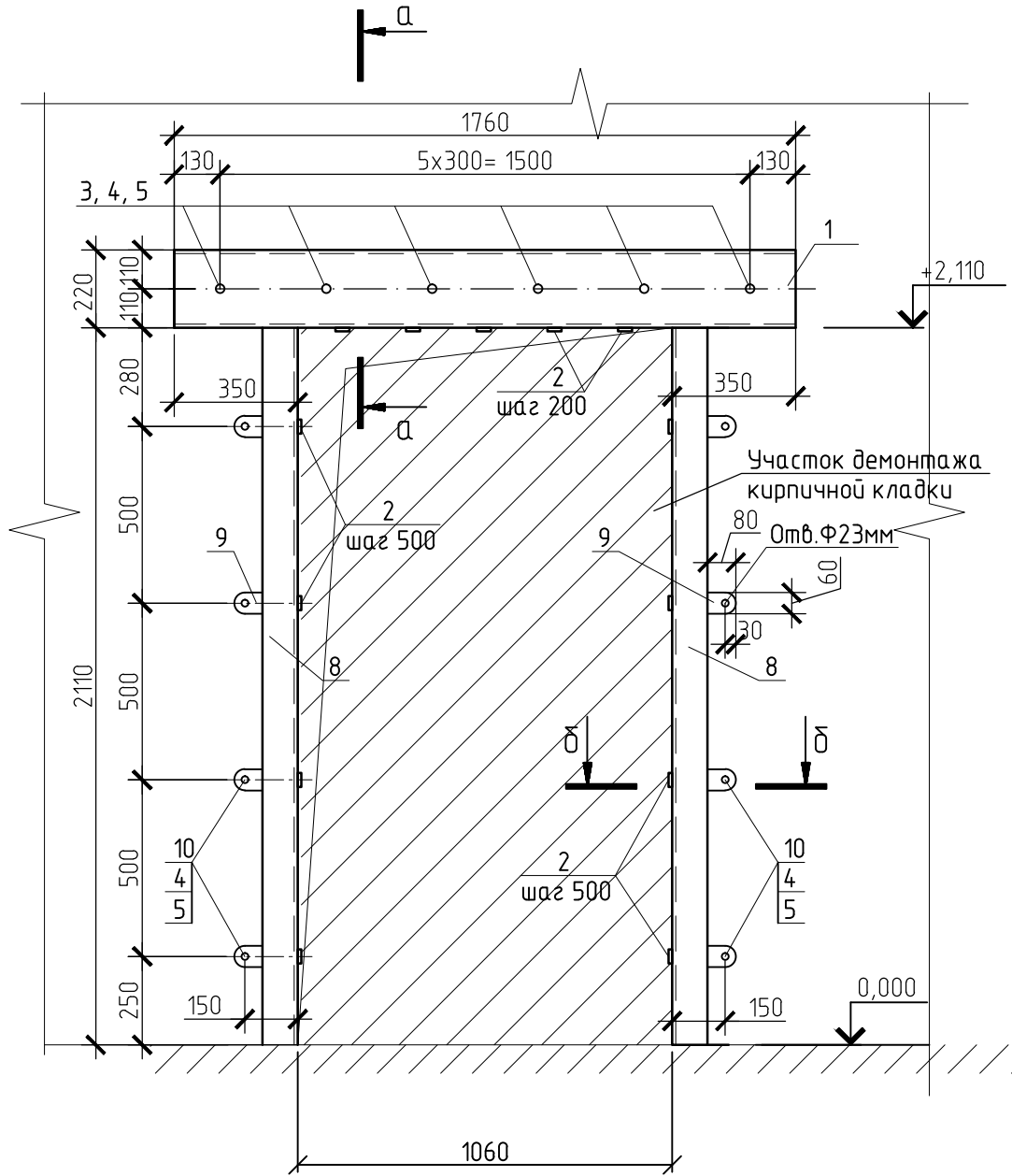
Поз.	Обозначение	Наименование	Кол.	Масса ед., кг	Примечание
<u>Металлическая рама РМ-1</u>					
1		Швеллер 22П ГОСТ 8240-97 С245 ГОСТ 27772-2015 L=2060	2	43,26	
2		Лист 6x40-В-2 ГОСТ 103-2006 С235 ГОСТ 27772-2015 L=350	15	0,66	
3		Шпилька М16 - 6gx400.58 ГОСТ 22042-76	7	0,63	
4		Гайка шестигранная нормальная ГОСТ ISO 4032-M16	30	0,033	
5		Шайба 16 3X13 ГОСТ 6402-70	30	0,006	
7*		6-A-I (A240) ГОСТ 5781-82 L=300	30	0,07	
8		Уголок 100x8 ГОСТ 8509-86 С245 ГОСТ 27772-2015 L=2100	4	25,73	
9		Лист 8x60-В-2 ГОСТ 103-2006 С235 ГОСТ 27772-2015 L=80	16	0,3	
10		Шпилька М16 - 6gx450.58 ГОСТ 22042-76	8	0,71	
		Сетка 1-Р-10-1,2 ГОСТ 5336-80	5,5м ²	3,55	прим.п.5
<u>Демонтаж конструкций</u>					
		Демонтаж кирпичной кладки			1,1м ³

Поз. со * см. ведомость деталей.

- Швеллеры (поз. 1) предварительно окрасить масляной краской за 2 раза.
- Выполнить штрабы толщиной 15мм с двух сторон стены точно под размеры полки швеллеров на глубину 100мм. Высверлить отверстия ф19мм под шпильки с шагом указанным на чертеже.
- Выполнить вертикальные штрабы на величину толщины пера уголка для установки элементов поз.8. Установить в штрабы уголки (поз.8) с двух сторон стены. Закрепить уголки шпильками (поз. 3, 4, 5).
- После проверки надежности установленных элементов, зачеканки цементно-песчаным раствором возможных зазоров вырезать проем фрезой или сверлением без применения ударно-импульсного инструмента. При демонтаже кирпичного простенка приварить полосу (поз.2) с шагом 200мм.
- Металлические элементы рамы РМ-1 оштукатурить по сетке.

Изм.	Кол.уч.	Лист	№ док.	Подп.	Дата	Контракт №69-АС		
						Проект по подготовке помещения рентгенодиагностического отделения (капитальный ремонт) к размещению комплекса рентгенодиагностического цифрового со столом-штативом поворотным КРДЦ-Т20/Т2000 - "Ренекс" в стационаре ГБУЗ СО "СГБ №5" по адресу: г.Самара, ул. Республиканская, д.56.		
						Стадия	Лист	Листов
ГИП						Р	8	20
Исполнил						Вид Б. Металлическая рама РМ-1.		
Н.контр.								

Вид В
Металлическая рама РМ-2



Спецификация элементов

Поз.	Обозначение	Наименование	Кол.	Масса ед.,кг	Примечание
Металлическая рама РМ-2					
1		Швеллер 22П ГОСТ 8240-97 С245 ГОСТ 27772-2015 L=1760	2	36,96	
2		Лист 6x40-В-2 ГОСТ103-2006 С235 ГОСТ27772-2015 L=350	13	0,66	
3		Шпилька М16 - 6gx400.58 ГОСТ 22042-76	6	0,63	
4		Гайка шестигранная нормальная ГОСТ ISO 4032-M16	28	0,033	
5		Шайба 16 3X13 ГОСТ 6402-70	28	0,006	
7*		6-А-1 (А240) ГОСТ 5781-82 L=300	24	0,07	
8		Уголок 100x8 ГОСТ 8509-86 С245 ГОСТ 27772-2015 L=2100	4	25,73	
9		Лист 8x60-В-2 ГОСТ103-2006 С235 ГОСТ27772-2015 L=80	16	0,3	
10		Шпилька М16 - 6gx450.58 ГОСТ 22042-76	8	0,71	
		Сетка 1-Р-10-1,2 ГОСТ 5336-80	5,2м2	3,55	прим.п.5
Демонтаж конструкций					
		Демонтаж кирпичной кладки			0,85м3

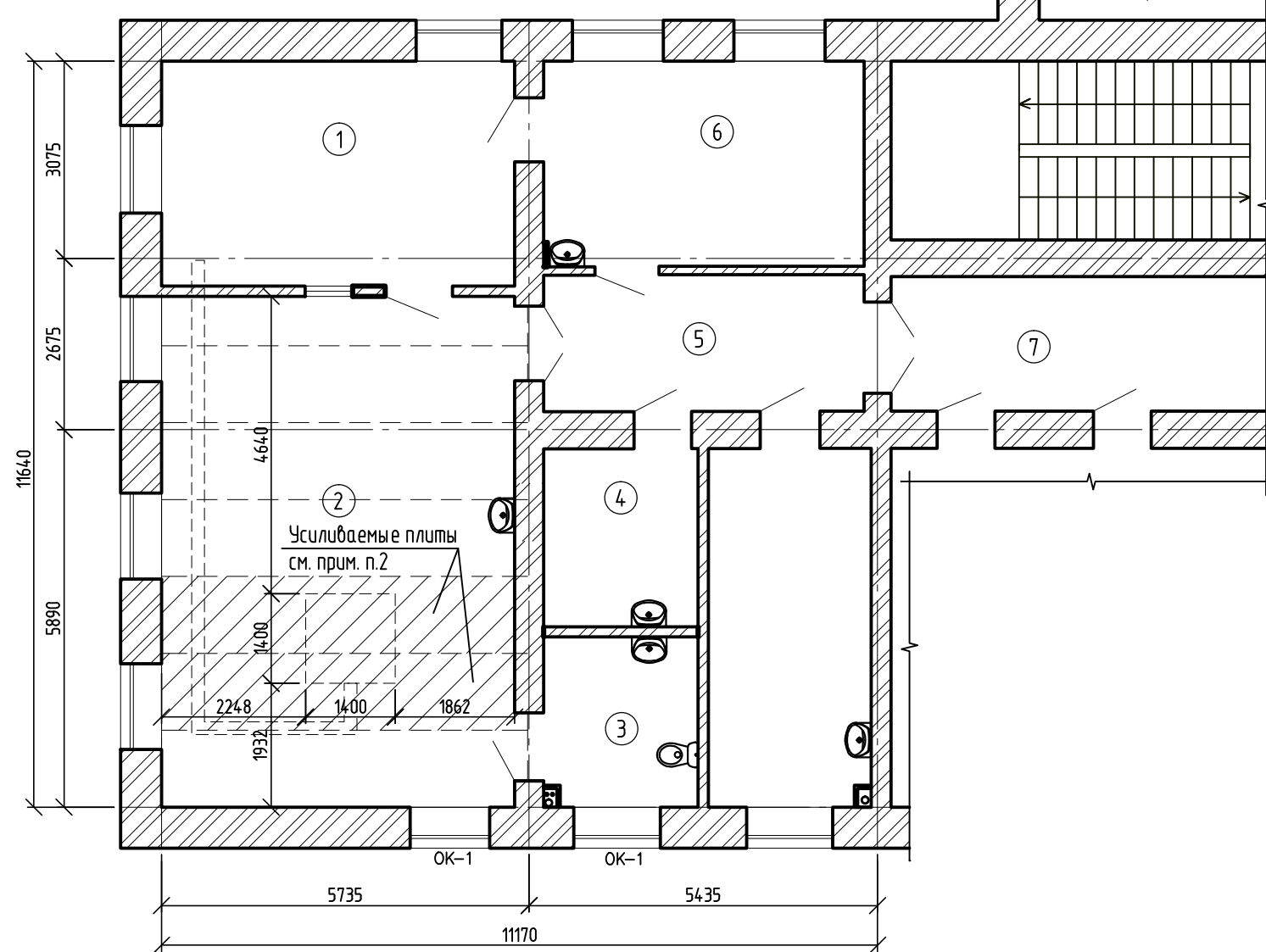
Поз. со * см. ведомость деталей на л.5.

- Швеллеры (поз. 1) предварительно окрасить масляной краской за 2 раза.
- Выполнить штрабы толщиной 15мм с двух сторон стены точно под размеры полки швеллеров на глубину 100мм. Высверлить отверстия ф19мм под шпильки с шагом указанным на чертеже.
- Выполнить вертикальные штрабы на величину толщины пера уголка для установки элементов поз.8. Установить в штрабы уголки (поз.8) с двух сторон стены. Закрепить уголки шпильками (поз. 3, 4, 5).
- После проверки надежности установленных элементов, зачеканки цементно-песчаным раствором возможных зазоров вырезать проем фрезой или сверлением без применения ударно-импульсного инструмента. При демонтаже кирпичного простенка приварить полосу (поз.2) с шагом 200мм.
- Металлические элементы рамы РМ-2 оштукатурить по сетке.

Контракт №69-АС					
Изм.	Кол.уч.	Лист	№ док.	Подп.	Дата
Проект по подготовке помещения рентгенодиагностического отделения (капитальный ремонт) к размещению комплекса рентгенодиагностического цифрового со столом-штативом поворотным КРДЦ-Т20/Т2000 - "Ренекс" в стационаре ГБУЗ СО "СГБ №5" по адресу: г.Самара, ул. Республиканская, д.56.					
Архитектурно-строительные решения					
Вид В. Металлическая рама РМ-2.					
			Стадия	Лист	Листов
			Р	9	20
Н.контр.					

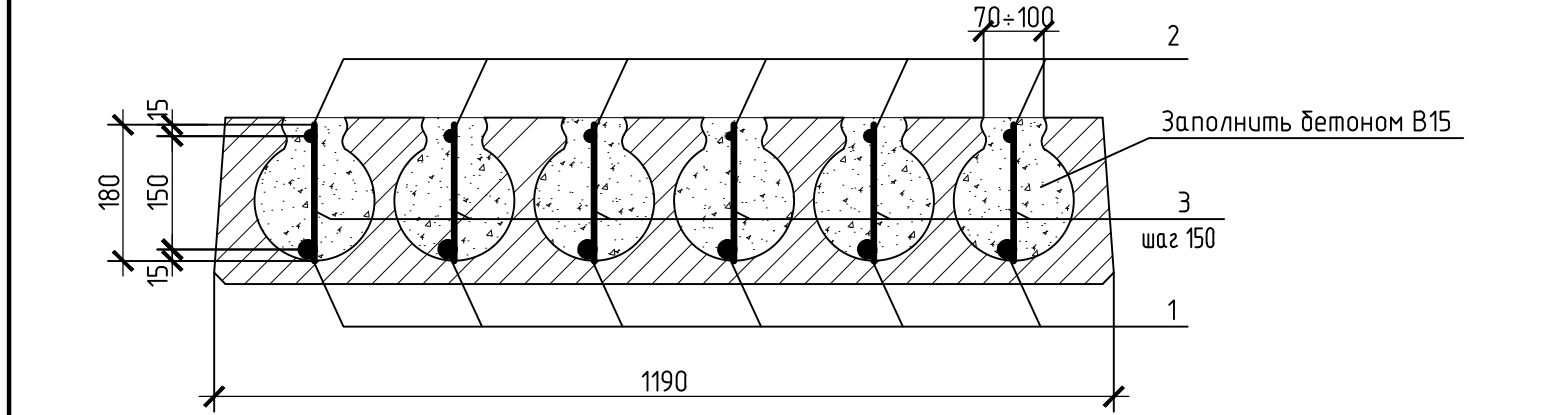
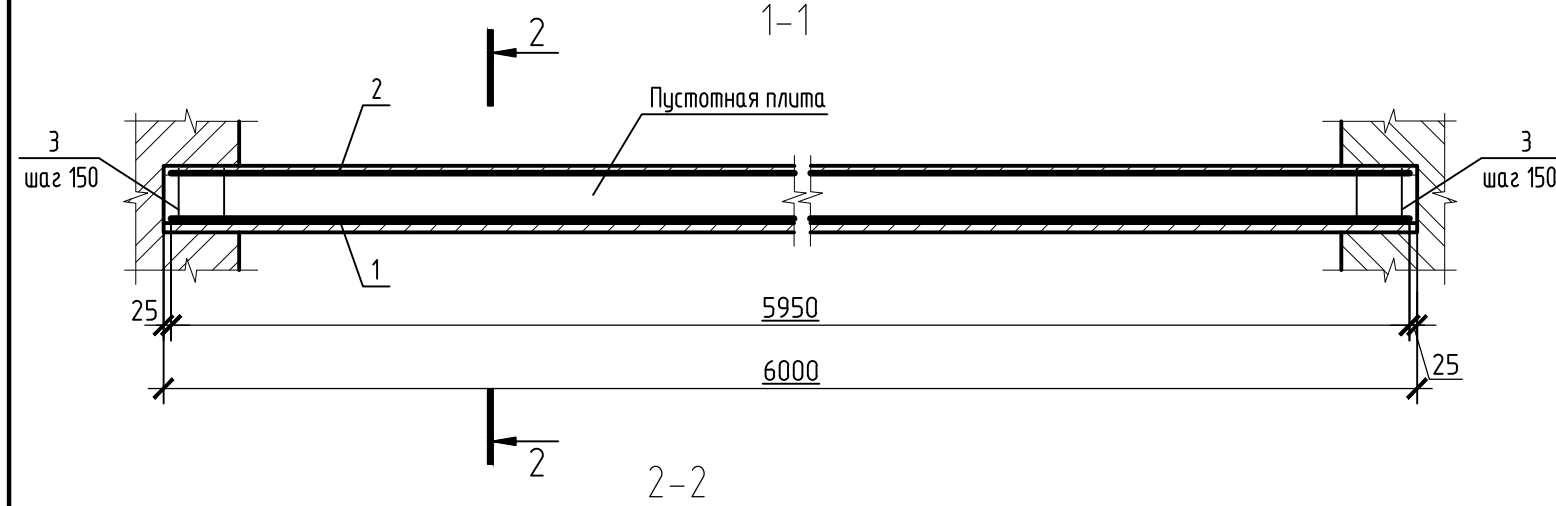
Схема расположения усиливаемых плит перекрытия

Спецификация элементов



Поз.	Обозначение	Наименование	Кол.	Масса ед., кг	Примечание
<u>Усиление пустотной плиты</u>					
1		Ø18 А500С l=5950 ГОСТ 5781-82	6	11,9	
2		Ø10 А500С l=5950 ГОСТ 5781-82	6	3,7	
3		Ø8 А240 l=180 ГОСТ 5781-82	240	0,07	
материалы:					
Бетон В15					0,8м ³

В спецификации дан расход на усиление 1 шт. пустотной плиты перекрытия. Всего - 2 шт.



1. Общие указания см. л. 2.
2. Расположение плит перекрытия подлежащих усилению уточняется с фактическим размещением оборудования. Усиление выполнить для плит размещаемых под установкой оборудования.
3. Марка стали для арматуры А500С - 35Г2С, для арматуры А240 - Ст3сп2.
4. Размеры со * уточнить по месту.

Контракт №69-АС					
Проект по подготовке помещения рентгенодиагностического отделения (капитальный ремонт) к размещению комплекса рентгенодиагностического цифрового со столом-штативом поворотным КРДЦ-Т20/Т2000 - "Ренекс" в стационаре ГБУЗ СО "СГБ №5" по адресу: г.Самара, ул. Республиканская, д.56.					
Изм.	Кол.уч.	Лист	№ док.	Подп.	Дата
ГИП				Архитектурно-строительные решения	
Исполнил				Р	
Н.контр.				Схема расположения усиливаемых плит перекрытия. Разрезы 1-1, 2-2.	
			Стадия	Лист	Листов
			Р	10	20

Схема расположения железобетонного основания под оборудование

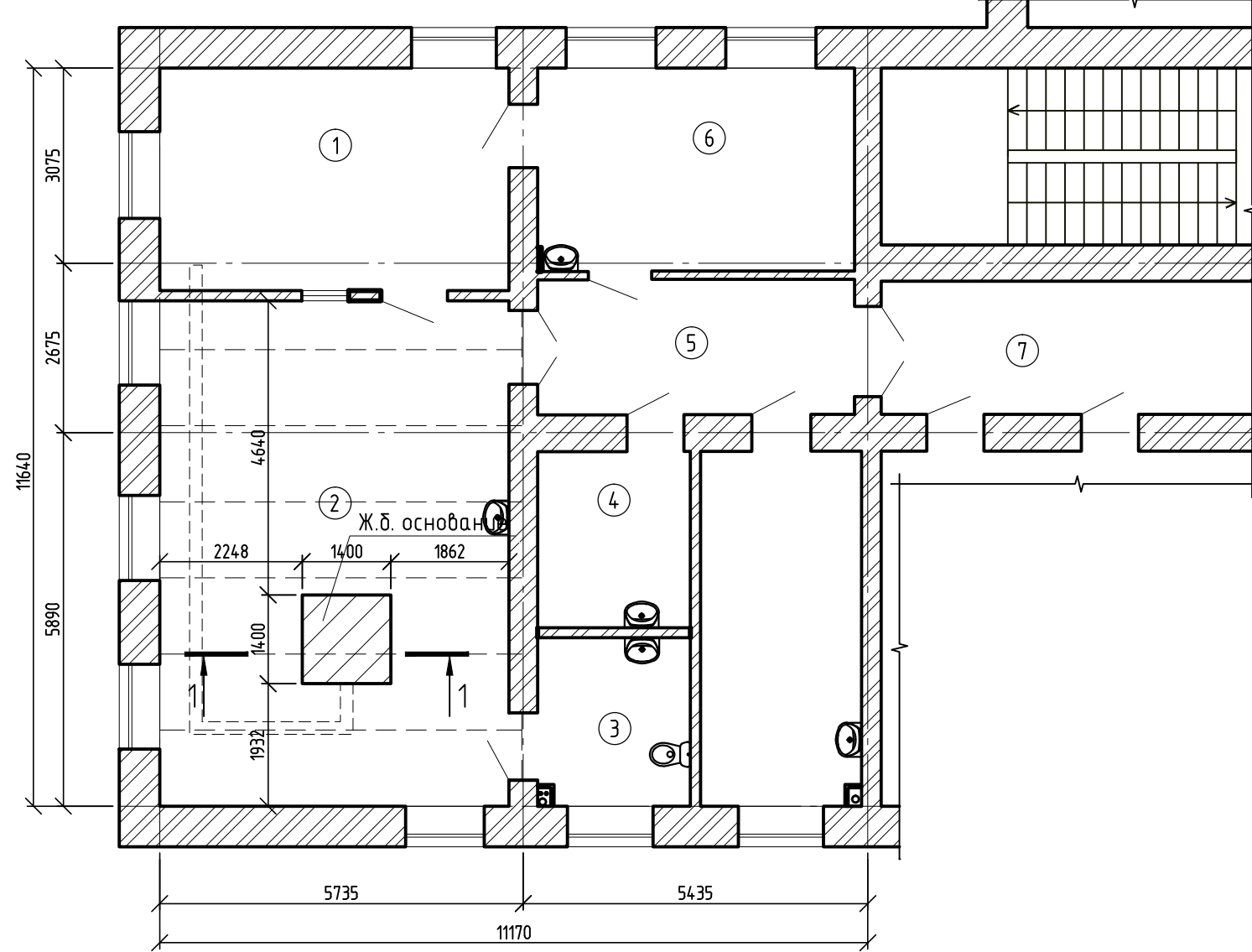
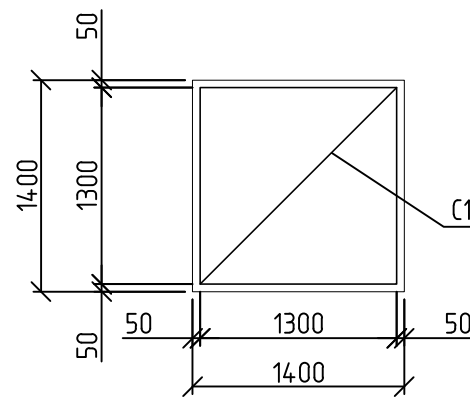
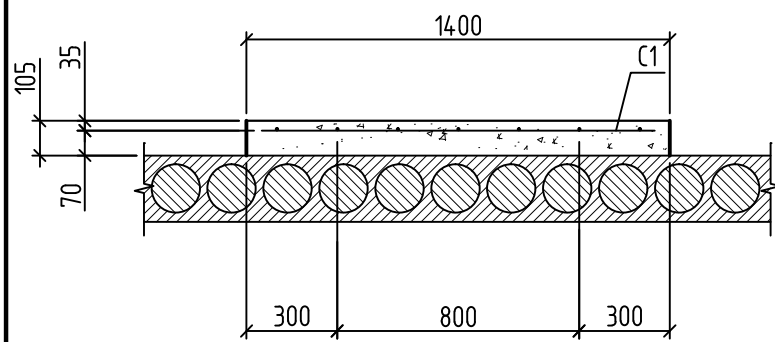


Схема расположения сетки железобетонного основания

1-1



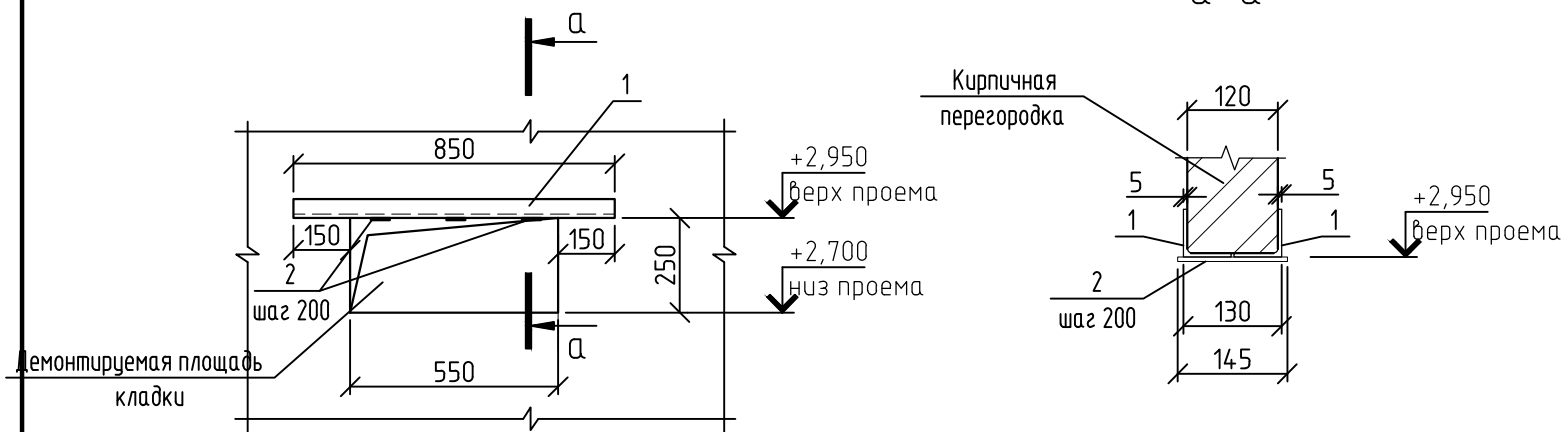
Спецификация элементов

Поз.	Обозначение	Наименование	Кол.	Масса ед., кг	Примечание
		<u>Кабельный канал</u>			
С1		4С 8 А240-200 130x130 50 / 8 А240-200 130x130 50	1	7,18	
		материалы:			
		Бетон В25			0,21м3

1. Поверхность ж.б. основания должна быть ровной, горизонтальной с отклонением уклона от горизонтали ± 2 мм на 1 м длины, но не более 5 мм по всей площади поверхности.

						Контракт №69-АС		
						Проект по подготовке помещения рентгенодиагностического отделения (капитальный ремонт) к размещению комплекса рентгенодиагностического цифрового со столом-штативом поворотным КРДЦ-Т20/Т2000 - "Ренекс" в стационаре ГБУЗ СО "СГБ №5" по адресу: г.Самара, ул. Республиканская, д.56.		
Изм.	Кол.уч.	Лист	№ док.	Подп.	Дата	Стадия	Лист	Листов
						Архитектурно-строительные решения	Р	11 / 20
ГИП						Схема расположения железобетонного основания под оборудование. Разрез 1-1.		
Исполнил								
Н.контр.								

Проем ПР-3



УКАЗАНИЯ ПРОИЗВОДСТВА РАБОТ ПО ПРОЕМУ ПР-3.

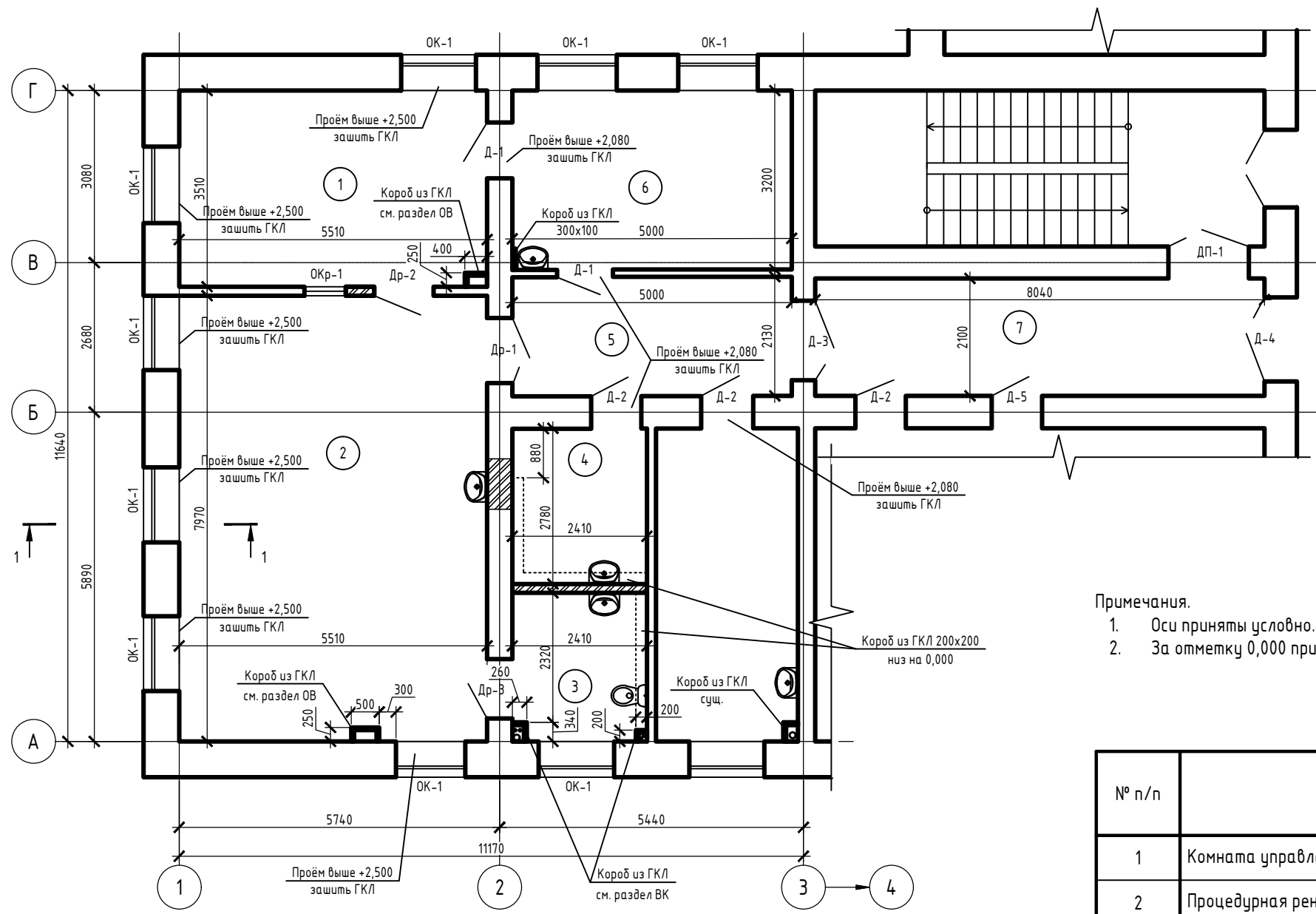
1. ДАННЫЙ ЛИСТ СМОТРИ СОВМЕСТНО С ЛИСТОМ 6.
2. В МЕСТА ПРОБИВКИ ПРОЕМОВ НЕОБХОДИМО ОБЕСТОЧИТЬ ЭЛЕКТРОПРОВОДКУ.
3. РАБОТЫ ВЫПОЛНЯТЬ МЕТОДОМ РЕЗКИ И СВЕРЛЕНИЕМ, С ПОМОЩЬЮ ЛЕГКОГО ЭЛЕКТРО ИЛИ ПНЕВМОИНСТРУМЕНТА
КАТЕГОРИЧЕСКИ ЗАПРЕЩАЕТСЯ ИСПОЛЬЗОВАНИЕ ПЕРФОРАТОРА, КУВАЛДЫ, ОТБОЙНОГО МОЛОТКА И ДРУГИХ ИНСТРУМЕНТОВ, СОЗДАЮЩИХ ВИБРАЦИЮ КОНСТРУКЦИЙ.
4. ПРОБИВКУ ПРОЕМА ВЫПОЛНИТЬ В СЛЕДУЮЩЕМ ПОРЯДКЕ:
 - ВЫПОЛНИТЬ ГОРИЗОНТАЛЬНЫЕ ШТРАБЫ НА ВЕЛИЧИНУ ПЕРЫ УГОЛКА ДЛЯ УСТАНОВКИ ЭЛЕМЕНТОВ ПОЗ.1.
 - УСТАНОВИТЬ В ШТРАБЫ УГОЛКИ (ПОЗ.1) С ДВУХ СТОРОН СТЕНЫ;
 - ЗАЧЕКАНИТЬ РАСТВОРОМ МЕЖДУ ЭЛЕМЕНТАМИ ПЕРЕМЫЧЕК И КЛАДКИ, ПО ВСЕ ДЛИНЕ ПЕРЕМЫЧЕК И НА ОПОРНЫХ УЧАСТКАХ ;
 - ПОСЛЕ УСТАНОВКИ УГОЛКОВ-ПЕРЕМЫЧЕК СЛЕДУЕТ ПРИСТУПИТЬ К ПРОБИВКЕ ПРОЕМА ;
 - ПРОБИВКУ СЛЕДУЕТ НАЧИНАТЬ ОТ ПЕРЕМЫЧКИ ВНИЗ И ОТ СЕРЕДИНЫ ПРОЕМА К КРАЯМ.
 - ВЫПОЛНИТЬ МОНТАЖ МЕТАЛЛИЧЕСКИХ ПОЛОС (ПОЗ.2);
5. ВСЕ РАЗМЕРЫ И КОЛИЧЕСТВО ЭЛЕМЕНТОВ УСИЛЕНИЯ УТОЧНИТЬ ПО МЕСТУ.
7. ВСЕ РАБОТЫ ПРОИЗВОДИТЬ СТРОГО ПО ПРОЕКТУ.
8. ПРОБИВКУ ПРОЕМА ПРОИЗВОДИТЬ СПЕЦИАЛИЗИРОВАННОЙ ФИРМОЙ ИМЕЮЩЕЙ ЛИЦЕНЗИЮ НА ДАННЫЙ ВИД РАБОТ.
9. ВСЕ НЕСУЩИЕ МЕТАЛЛИЧЕСКИЕ ЭЛЕМЕНТЫ ВЫПОЛНИТЬ ИЗ СТАЛИ С245
10. СОЕДИНЕНИЯ ЭЛЕМЕНТОВ МЕТАЛЛОКОНСТРУКЦИЙ ВЫПОЛНЯТЬ РУЧНОЙ ЭЛЕКТРОСВАРКОЙ С ПРИМЕНЕНИЕМ ЭЛЕКТРОДОВ Э-42 ПО ГОСТ 9467-75, ТОЛЩИНА СВАРНЫХ ШВОВ-6 ММ, ДЛИНА ПО КОНТУРУ ПРИМЫКАНИЯ СВАРИВАЕМЫХ ЭЛЕМЕНТОВ.
11. СТАЛЬНЫЕ КОНСТРУКЦИИ (ПЕРЕМЫЧКИ) ПОКРЫТЬ КРАСКОЙ "ПРОТЕРМ СТИЛ" ПО ГРУНТОВКЕ ГФ-021, ИЛИ ОШТУКАТУРИТЬ ПО СЕТКЕ (ГОСТ 5336-80) С ТОЛЩИНОЙ ШТУКАТУРКИ 25 ММ.

Спецификация элементов

Поз.	Обозначение	Наименование	Кол.	Масса ед., кг	Примечание
Проем ПР-3					
1		Уголок $\frac{50 \times 5 \text{ ГОСТ } 8509-86}{С245 \text{ ГОСТ } 27772-2015}$ L=850	2	2,6	
2		Лист $\frac{6 \times 40-В-2 \text{ ГОСТ } 103-2006}{С245 \text{ ГОСТ } 27772-2015}$ L=145	2	0,27	

1. МАТЕРИАЛ МЕТАЛЛОКОНСТРУКЦИЙ СТАЛЬ МАРКИ С-245 ПО ГОСТ 27272-2015.
2. СОЕДИНЕНИЯ ЭЛЕМЕНТОВ МЕТАЛЛОКОНСТРУКЦИЙ ВЫПОЛНЯТЬ РУЧНОЙ ЭЛЕКТРОСВАРКОЙ С ПРИМЕНЕНИЕМ ЭЛЕКТРОДОВ Э-42 ПО ГОСТ 9467-75, ТОЛЩИНА СВАРНЫХ ШВОВ-6 ММ, ДЛИНА ПО КОНТУРУ ПРИМЫКАНИЯ СВАРИВАЕМЫХ ЭЛЕМЕНТОВ.
3. ВСЕ РАЗМЕРЫ БАЛОК УТОЧНИТЬ СТРОГО ПО МЕСТУ.

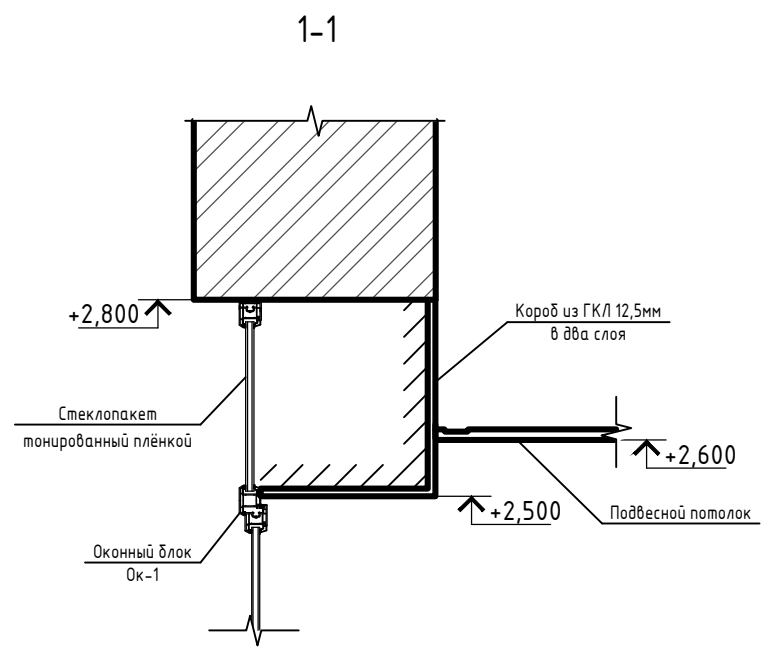
Изм.	Кол.уч.	Лист	№ док.	Подп.	Дата	Контракт №69-АС			
						Проект по подготовке помещения рентгенодиагностического отделения (капитальный ремонт) к размещению комплекса рентгенодиагностического цифрового со столом-штативом поворотным КРДЦ-Т20/Т2000 - "Ренекс" в стационаре ГБУЗ СО "СГБ №5" по адресу: г.Самара, ул. Республиканская, д.56.			
						Архитектурно-строительные решения	Стадия	Лист	Листов
							Р	12	20
						Проем ПР-3.			
Н.контр.									



- Примечания.
1. Оси приняты условно.
 2. За отметку 0,000 принят уровень чистого пола коридора 2-го этажа.

Экспликация помещений

№ п/п	Наименование	Площадь, м ²	Кат. пом.
1	Комната управления	19,32	
2	Процедурная рентгенодиагностики	43,92	
3	Санузел	6,31	
4	Комната приготовления бария	6,69	
5	Коридор	10,69	
6	Кабинет врача	16,00	
7	Коридор	16,88	
Итого:		119,81	



Согласовано

Инв. № подл. Подп. и дата. Взам. инв. №

Контракт №69-АС					
Проект по подготовке помещений рентгенодиагностического отделения (капитальный ремонт) к размещению комплекса рентгенодиагностического цифрового со столом-штативом поворотным КРДЦ-Т20/Т2000-«Ренекс» в стационаре ГБУЗ СО «СГБ №5» по адресу: г.Самара, ул.Республиканская, д.56					
Изм.	Кол.уч.	Лист	№ док.	Подп.	Дата
ГИП					
Исполнил					
Н.контр.					
Архитектурно-строительные решения				Стадия	Лист
				Р	13
Проектная планировка помещений				Листов	20

Ведомость объемов работ

№ п/п	Наименование	Ед. изм.	Кол-во
1	Кирпичная кладка перегородок толщиной 120мм	м.кв.	9,83
2	Монтаж металлических перемычек из арматуры 8мм А1	мн	0,001
3	Монтаж металлических перемычек (лист 7)	мн	0,061
4	Окраска металлических перемычек краской ПФ-115 за два раза (лист 7)	м2	2,9
5	Устройство штраб сечением 100х220мм в кирпичной стене при устройстве рам РМ-1 и РМ-2	м.п.	7,64
6	Монтаж металлических рам РМ-1 и РМ-2	мн	0,414
7	Окраска металлоконструкций рам РМ-1 и РМ-2 краской ПФ-115 за два раза	м2	14,7
8	Пробивка проёмов под инженерные коммуникации в кирпичных стенах	м.куб.	0,216
9	Монтаж металлических перемычек проёмов Пр-3	мн	0,006
10	Грунтовка металлических перемычек ГФ-021 за два раза	м2	0,34
11	Пробивка отверстий в ж/б конструкциях (вскрытие пустот в плитах перекрытия)	м.куб.	0,2
12	Монтаж арматурных каркасов при усилении плит перекрытия	мн	0,22
13	Бетонирование пустот плит перекрытия бетоном В15	м.куб.	0,16
14	Монтаж арматурной сетки С1	мн	0,007
15	Устройство железобетонного основания из бетона В25	м.куб.	0,21
16	Монтаж стеновых коробов из ГКЛ на каркасе из оцинкованных профилей	м.кв.	18,67
17	Монтаж потолочных коробов из ГКЛ (в два слоя) на каркасе из оцинкованных профилей	м.кв.	3,51
18	Монтаж защитных диэлектрических экранов Квартэк "Классик" 1100х600 на радиаторы	шт	9
19			
20			
21			
22			
23			
24			
25			
26			
27			
28			
29			
30			

Согласовано

Взам. инв. №

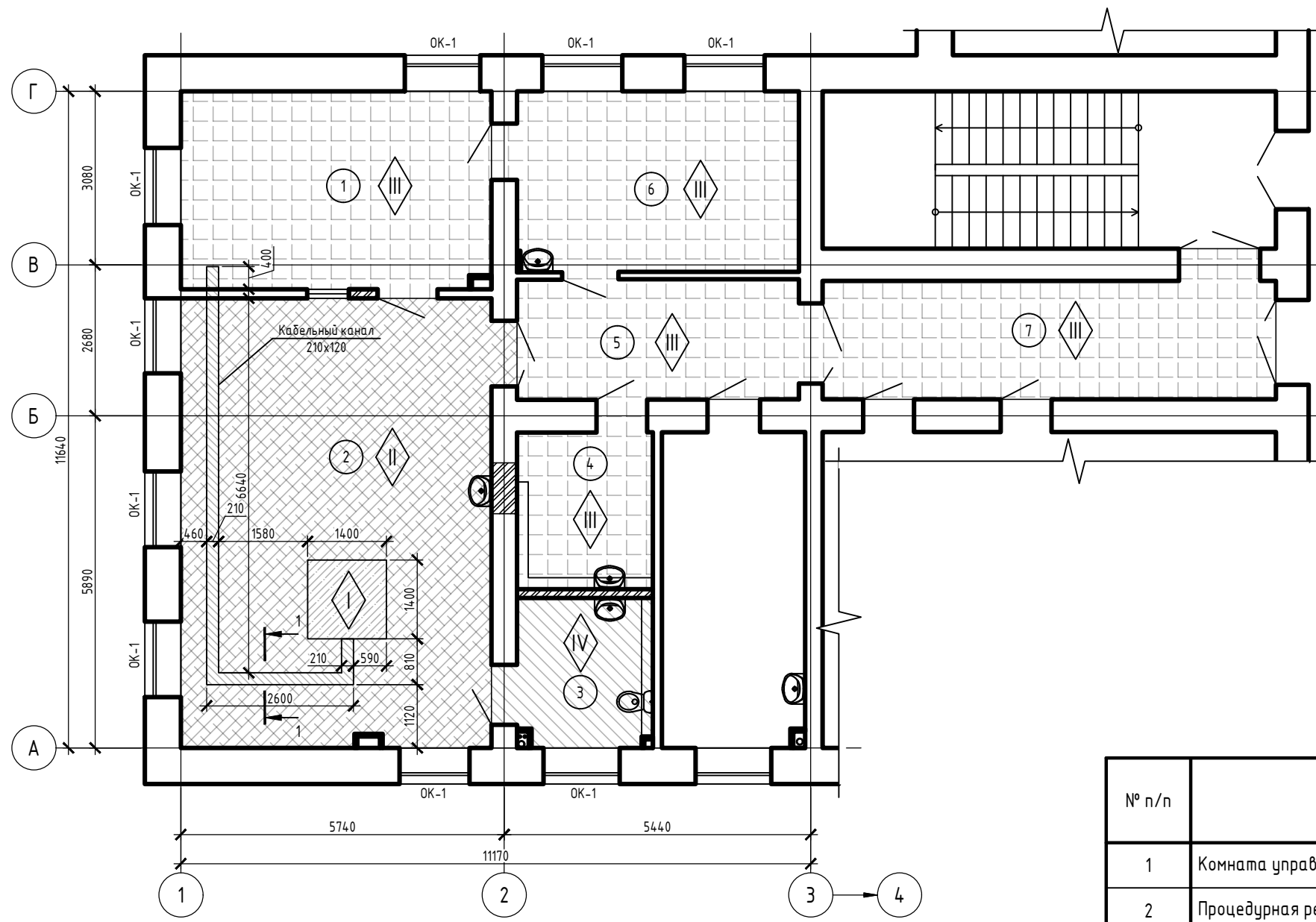
Подп. и дата

Инв. № подл.

Контракт №69-АС

Проект по подготовке помещений рентгенодиагностического отделения (капитальный ремонт) к размещению комплекса рентгенодиагностического цифрового со столом-штативом поворотным КРДЦ-Т20/Т2000-«Ренекс» в стационаре ГБУЗ СО «СГБ №5» по адресу: г.Самара, ул.Республиканская, д.56

Изм.	Кол.уч.	Лист	№ док.	Подп.	Дата		Стадия	Лист	Листов
						Архитектурно-строительные решения	Р	14	20
						Ведомость объемов работ			
						Исполнил			
						Н.контр.			



Экспликация помещений

№ п/п	Наименование	Площадь, м ²	Кат. пом.
1	Комната управления	19,32	
2	Процедурная рентгенодиагностики	43,92	
3	Санузел	6,31	
4	Комната приготовления бария	6,69	
5	Коридор	10,69	
6	Кабинет врача	16,00	
7	Коридор	16,88	
Итого:		119,81	

Контракт №69-АС

Проект по подготовке помещений рентгенодиагностического отделения (капитальный ремонт) к размещению комплекса рентгенодиагностического цифрового со столом-штативом поворотным КРДЦ-Т20/Т2000-«Ренекс» в стационаре ГБУЗ СО «СГБ №5» по адресу: г.Самара, ул.Республиканская, д.56						
Изм.	Кол.уч.	Лист	№ док.	Подп.	Дата	
ГИП						
Исполнил						
Н.контр.						
Архитектурно-строительные решения				Стадия	Лист	Листов
				Р	15	20
План полов						

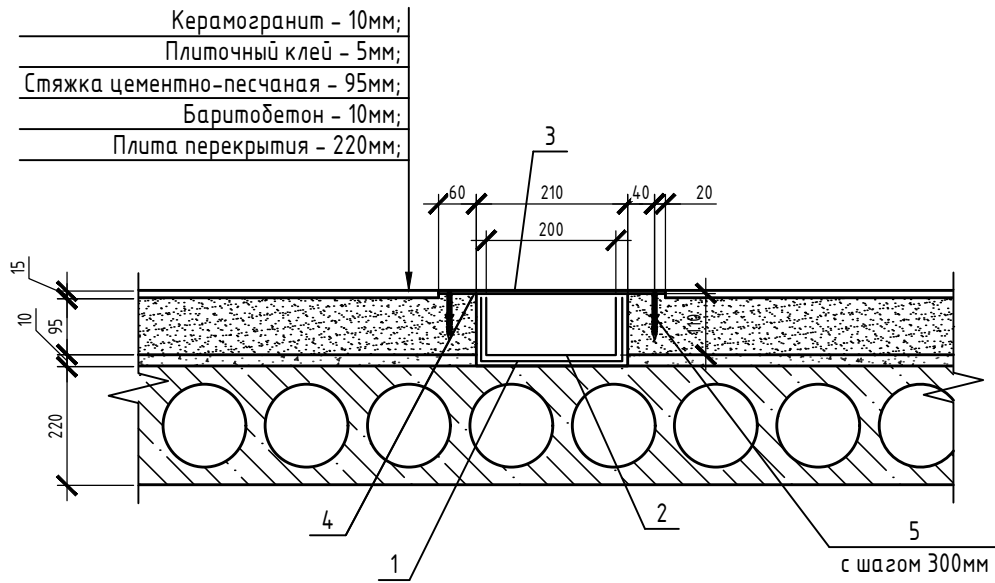
Примечания.

- Оси приняты условно.
- За отметку 0,000 принят уровень чистого пола коридора 2-го этажа.

Согласовано

Инв. № подл.	Подп. и дата	Взам. инв. №

1-1



Спецификация элементов

Поз.	Обозначение	Наименование	Кол.	Масса ед., кг	Примечание
1	ГОСТ 9559-89	Лист ДПРХ 2,0x500x1000 С1	11	11,37	125.07
2	ГОСТ Р 52868-2021	Лоток неперфорированный 200x100x3000	4	-	-
3	ГОСТ 19903-2015	Лист 6x270x1000	11	12,47	137.17
4	-	Неопрен SR/SBR 4x30, м.п.	22	-	-
5	-	Дюбель-гвоздь 6x40мм	88	-	-

Ведомость объемов работ

№ п/п	Наименование	Ед. изм.	Кол-во
1	Грунтовка свинцовых листов с двух сторон грунтом ГФ-021 за два раза	м.кв.	22,00
2	Монтаж свинцовых листов толщиной 2,0мм	кг	125,07
3	Монтаж лотков неперфорированных (без крышки) 200x100x3000	шт	4,00
4	Горячее цинкование стальных листов (крышек лотка)	м2 / тн	6,05/0,137
5	Монтаж крышек лотка из стальных листов 6мм	тн	0,137

Экспликация полов

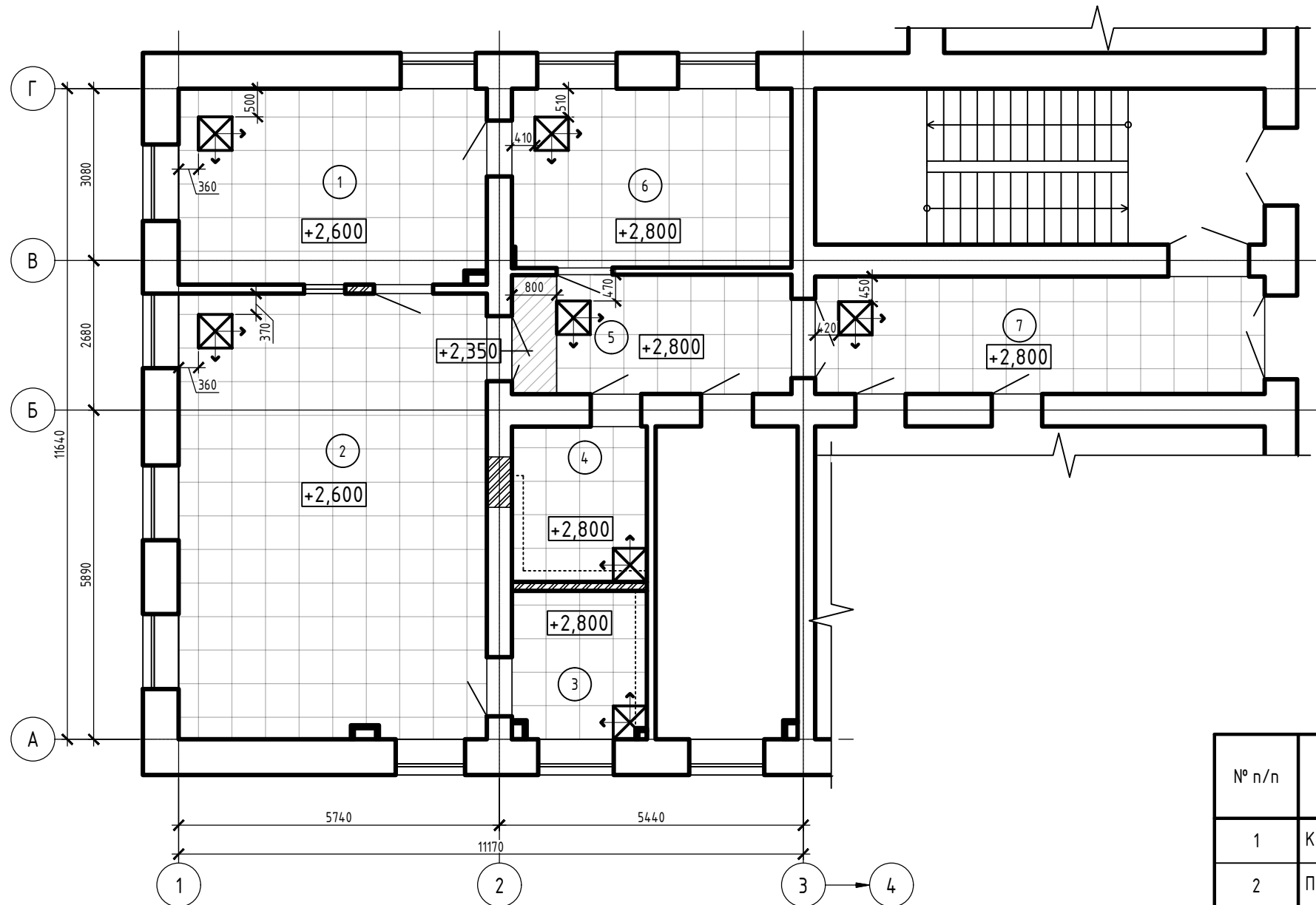
Номер помещения	Тип пола	Схема пола или тип пола по серии	Данные элементов пола (наименование, толщина, основание и др.), мм	Площадь м ²
2	I		- Керамогранит - 10мм; - Плиточный клей - 5мм; - Бетонное основание - 105мм (см. лист 11); - Плита перекрытия - 220мм;	1,96
2	II		- Керамогранит - 10мм; - Плиточный клей - 5мм; - Стяжка цементно-песчаная - 95мм; - Баритобетон - 10мм; - Плита перекрытия - 220мм;	40,3
1, 4, 5, 6, 7	III		- Керамогранит - 10мм; - Плиточный клей - 5мм; - Стяжка цементно-песчаная - 105мм; - Плита перекрытия - 220мм;	72,07
3	IV		- Керамогранит - 10мм; - Плиточный клей - 5мм; - Стяжка цементно-песчаная - 105мм; - Гидроизоляция обмазочная - 0мм - Плита перекрытия - 220мм;	6,75

Примечания.

- Работы по устройству полов выполнять согласно указаниям СП 29.13330.2011 "Полы", СанПиН 2.6.1.1192-03 "Гигиенические требования к устройству и эксплуатации рентгеновских кабинетов, аппаратов и проведению рентгенологических исследований".
- Гидроизоляцию полов выполнить с заведением на стены на 300мм.
- Отметку чистых полов привести в соответствие с существующими полами соседних помещений.
- При монтаже металлических крышек лотков использовать уплотнительную ленту Неопрен SR/SBR 4x30 с клеевым составом.
- Свинцовые листы перед монтажом с двух сторон покрыть грунтом ГФ-021 за два раза.
- Монтаж свинцовых листов вести внахлест не менее чем на 50мм. После монтажа свинцовых листов уложить в кабель-канал неперфорированный лоток из листовой стали для фиксации свинцовых листов в проектное положение. Сквозное крепление свинцовых листов дюбель-гвоздями не допускается.
- Крышки лотка из листовой стали перед монтажом оцинковать.

Контракт №69-АС

Проект по подготовке помещений рентгенодиагностического отделения (капитальный ремонт) к размещению комплекса рентгенодиагностического цифрового со столом-штаблом поворотным КРДЦ-Т20/Т2000-«Ренекс» в стационаре ГБУЗ СО «СГБ №5» по адресу: г.Самара, ул.Республиканская, д.56							
Изм.	Кол.уч.	Лист	№ док.	Подп.	Дата		
ГИП	Архитектурно-строительные решения				Стадия	Лист	Листов
Исполнил					Р	16	20
Экспликация полов. Узел устройства кабельного лотка.							
Н.контр.							



Экспликация помещений

№ п/п	Наименование	Площадь, м ²	Кат. пом.
1	Комната управления	19,32	
2	Процедурная рентгенодиагностики	43,92	
3	Санузел	6,31	
4	Комната приготовления бария	6,69	
5	Коридор	10,69	
6	Кабинет врача	16,00	
7	Коридор	16,88	
Итого:		119,81	

Условные обозначения:

- стартовая потолочная панель;
- подвесной потолок Armstrong Clip-In 600x600;
- ГКЛ-короба по каркасу из оцинкованных профилей.

Согласовано

Инв. № подл. Подп. и дата. Взам. инв. №

Изм.	Кол.уч.	Лист	№ док.	Подп.	Дата	Контракт №69-АС		
Проект по подготовке помещений рентгенодиагностического отделения (капитальный ремонт) к размещению комплекса рентгенодиагностического цифрового со столом-штативом поворотным КРДЦ-Т20/Т2000-«Ренекс» в стационаре ГБУЗ СО «СГБ №5» по адресу: г.Самара, ул.Республиканская, д.56						Стадия	Лист	Листов
						Архитектурно-строительные решения	Р	17
ГИП Исполнил Н.контр.						План потолков		

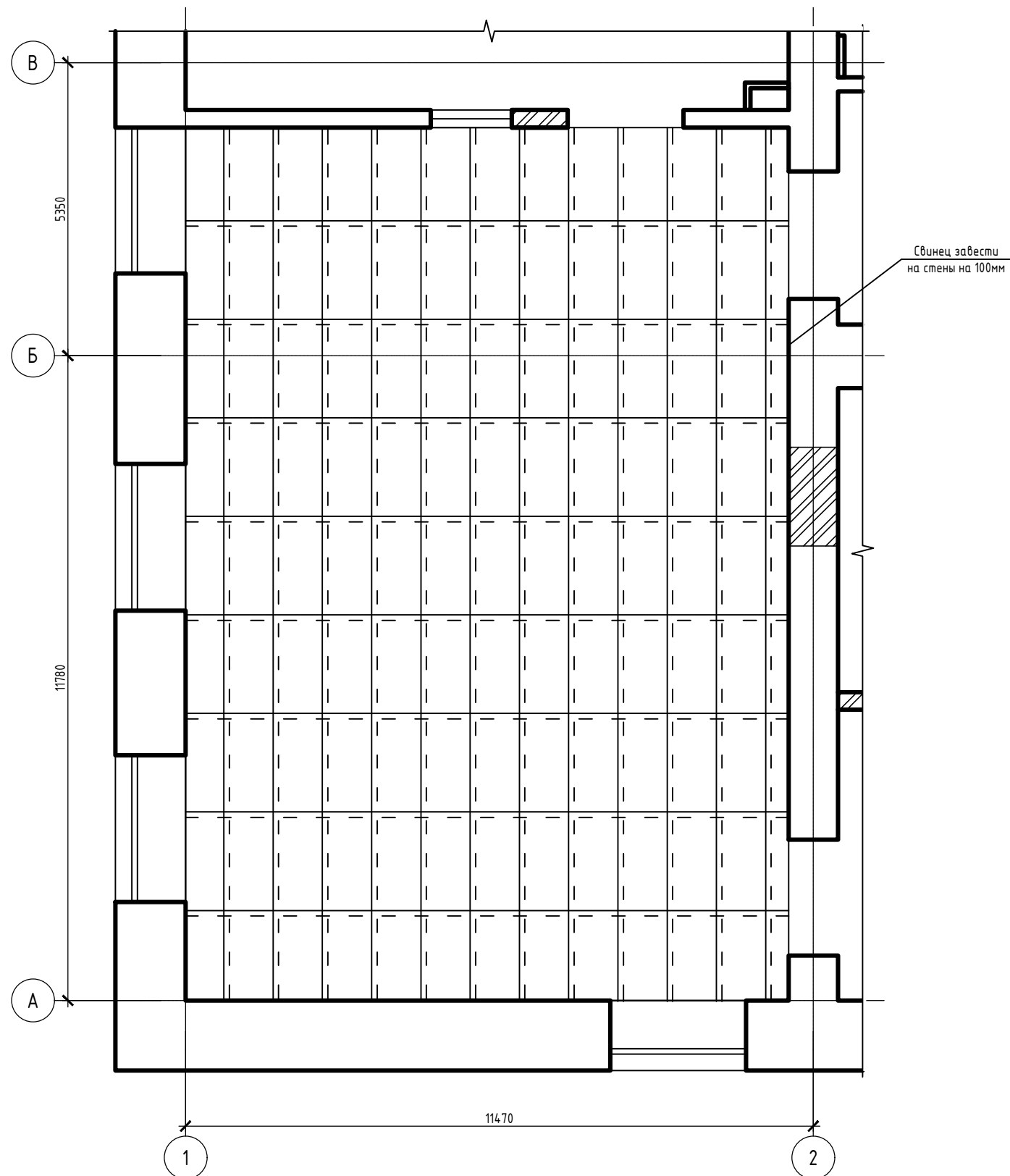
Ведомость объёмов работ

№ п/п	Наименование	Ед. изм.	Кол-во
1	Грунтовка свинцовых листов с двух сторон грунтом ГФ-021 за два раза	м.кв.	120,00
2	Обработка фанерной доски антисептиком	м2	25,41
3	Облицовка потолков свинцовыми листами 0,5мм	м2 / кг	46,66 / 342,0

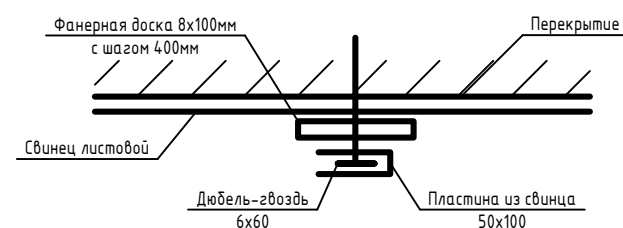
Спецификация элементов

Поз.	Обозначение	Наименование	Кол.	Масса ед., кг	Примечание
1	ГОСТ 9559-89	Лист ДПРНХ 0,5x500x1000 С1	120	2,85	342,00
2	ГОСТ 3916.1-2018	Фанерная доска 8x100мм, м.п.	116	-	-
3	-	Дюбель-гвоздь 6x60мм	290	-	-
4					
5					

Схема раскладки свинцовых листов



Узел крепления свинцовых листов к перекрытию



Примечания.

- Свинцовые листы перед монтажом с двух сторон покрыть грунтом ГФ-021 за два раза.
- Монтаж свинцовых листов вести внахлест не менее чем на 50мм.
- Обеспечить заведение свинцовых листов на стены не менее чем на 100мм.
- Монтаж свинцовых листов к перекрытию вести через фанерную доску с использованием свинцовых пластин для защиты отверстий от дюбель-гвоздей.
- Фанерную доску для крепления свинцовых листов предварительно обработать антисептиком.
- Расчёт количества свинцовых листов:
 - для обшивки перекрытия с заведением на стены - 117 листов;
 - для защиты отверстий от дюбель-гвоздей - 3 листа.

Контракт №69-АС

Проект по подготовке помещений рентгенодиагностического отделения (капитальный ремонт) к размещению комплекса рентгенодиагностического цифрового со столом-штативом поворотным КРДЦ-Т20/Т2000-«Ренекс» в стационаре ГБУЗ СО «СГБ №5» по адресу: г.Самара, ул.Республиканская, д.56						
Изм.	Кол.уч.	Лист	№ док.	Подп.	Дата	
ГИП						
Исполнил						
Н.контр.						
Архитектурно-строительные решения				Стадия	Лист	Листов
Схема раскладки свинцовых листов				Р	18	20

Согласовано

Взам. инв. №

Подп. и дата

Инв. № подл.

Наименование или номер помещения	Вид отделки элементов интерьеров					Примечание	
	Потолок	Площадь, м ²	Стены или перегородки	Площадь, м ²	Плинтус		Длина, п.м
1, 4, 5, 6, 7	-грунтовка акриловая ВАК-01 за 2 раза; - подвесной потолок Armstrong Clip-In 600x600	67,78	- штукатурка цементно-песчаная; - грунтовка акриловая ВАК-01 за 2 раза; - шпаклевка - 3 мм; - грунтовка акриловая ВАК-01 за 2 раза; - окраска двухкомпонентной краской на полиуретановой основе StoColor Puran Satin за 2 раза	172,98 +15,26 (откосы)	Керамогранит на высоту 100 мм	53,48	В месте установки раковины выполнить фартук из глазурованной кафельной плитки светлого цвета размером 1,2x1,8(н)м - 2шт (4,32м.кв.)
	Короба из ГКЛ: - грунтовка акриловая ВАК-01 за 2 раза; - шпаклевка; - грунтовка акриловая ВАК-01 за 2 раза; - двухкомпонентная краска на полиуретановой основе StoColor Puran Satin. Цвет: белый	3,51	Короба ГКЛ - грунтовка акриловая ВАК-01 за 2 раза; - шпаклевка - 3 мм; - грунтовка акриловая ВАК-01 за 2 раза; - окраска двухкомпонентной краской на полиуретановой основе StoColor Puran Satin за 2 раза	7,65			
2	- свинцовый лист 0,5мм - подвесной потолок Armstrong Clip-In 600x600	43,8	- штукатурка цементно-песчаная; - грунтовка акриловая ВАК-01 за 2 раза; - шпаклевка - 3 мм; - грунтовка акриловая ВАК-01 за 2 раза; - окраска двухкомпонентной краской на полиуретановой основе StoColor Puran Satin за 2 раза	70,57 +9,4 (откосы)	Керамогранит на высоту 100 мм	24,3	В месте установки раковины выполнить фартук из глазурованной кафельной плитки светлого цвета размером 1,2x1,8(н)м (2,16м.кв.)
			Короба ГКЛ - грунтовка акриловая ВАК-01 за 2 раза; - шпаклевка - 3 мм; - грунтовка акриловая ВАК-01 за 2 раза; - окраска двухкомпонентной краской на полиуретановой основе StoColor Puran Satin за 2 раза	6,84			
3	-грунтовка акриловая ВАК-01 за 2 раза; - подвесной потолок Armstrong Clip-In 600x600	6,31	- штукатурка цементно-песчаная; - грунтовка акриловая ВАК-01 за 2 раза; - плитка керамическая гладкая глазурованная	28,05 +4,2 (откосы)			
			Короба ГКЛ - грунтовка акриловая ВАК-01 за 2 раза; - плитка керамическая гладкая глазурованная	4,18			

Согласовано

Взам. инв. №

Подп. и дата

Инв. № подл.

Контракт №69-АС

Проект по подготовке помещений рентгенодиагностического отделения (капитальный ремонт) к размещению комплекса рентгенодиагностического цифрового со столом- штативом поворотным КРДЦ-Т20/Т2000-«Ренекс» в стационаре ГБУЗ СО «СГБ №5» по адресу: г.Самара, ул.Республиканская, д.56

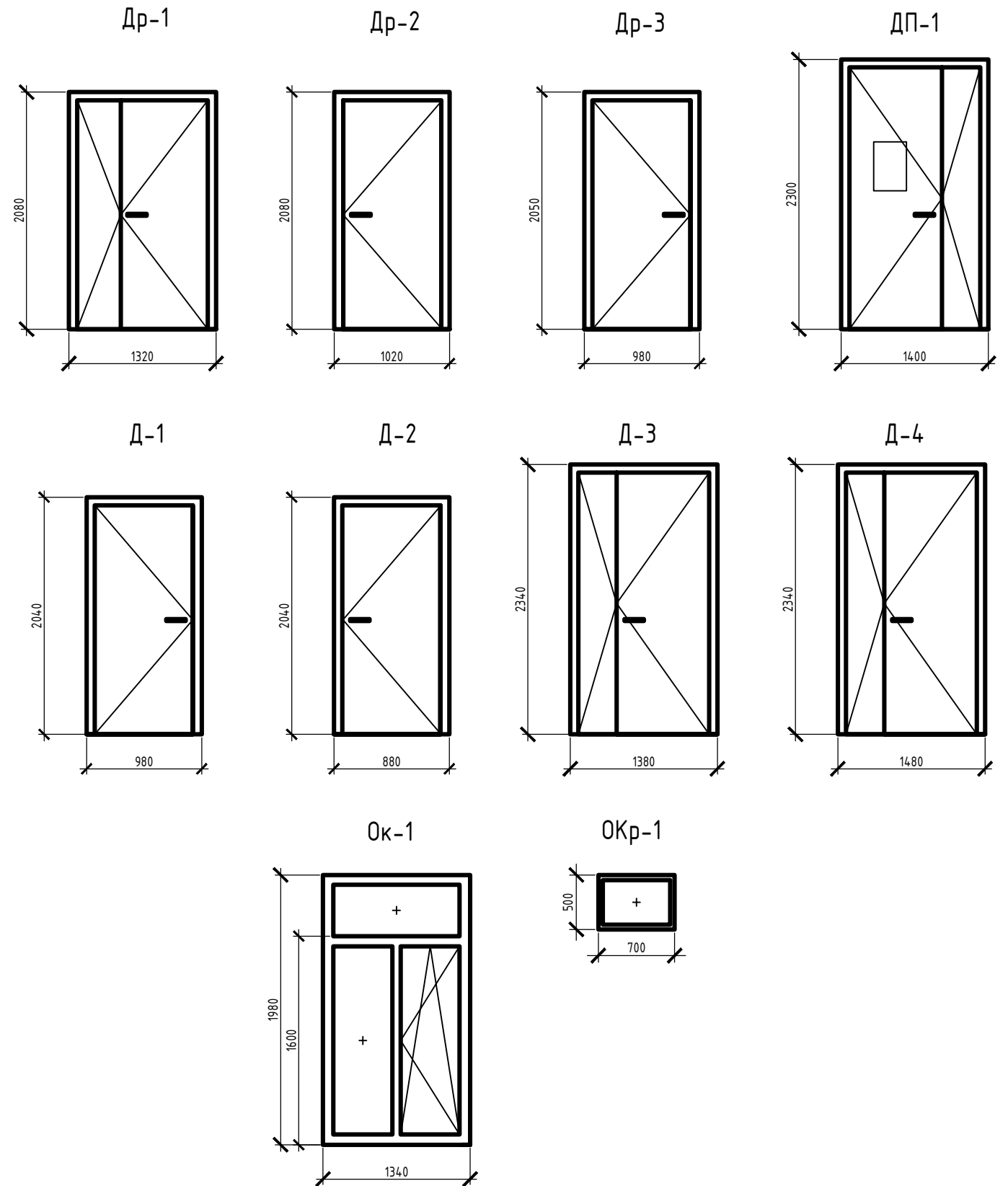
Примечания.

1. Существующие каналы естественной вентиляции в процедурной заделать кирпичом, в остальных помещениях - зашить ГКЛ.
2. Перед монтажом подвесных потолков выполнить облицовку перекрытия свинцом в соответствии с листом 18.
3. В зоне установки умывальников выполнить фартук размером 1,8*1,2м из керамической плитки 300x200мм.
4. Оконные и дверные откосы отделяются аналогично основной отделке стен.
5. Отделку стен выполнить на всю высоту помещения.
6. На радиаторы отопления установить защитные диэлектрические экраны типа Квартэк "Классик" 1100x600 в количестве 9 штук.

Изм.	Кол.уч.	Лист	№ док.	Подп.	Дата	Архитектурно-строительные решения	Стадия	Лист	Листов
						Архитектурно-строительные решения	р	19	20
Ведомость отделки помещений									
Н.контр.									

Спецификация дверных и оконных заполнений

Поз.	Обозначение	Наименование	Кол-во	Масса ед., кг	Примечание
<u>Двери рентгенозащитные</u>					
Др-1	Индивидуальный заказ	ДГ 2080x1320, рабочая створка правая 900мм (проём в свету не менее 2000x1200мм)	1		Рб=1,5мм; Доводчик
Др-2	Индивидуальный заказ	ДГ 2080x1020, левая (проём в свету не менее 2000x900мм)	1		Рб=1,0мм
Др-3	Индивидуальный заказ	ДГ 2080x1020, правая (проём в свету не менее 2000x900мм)	1		Рб=1,5мм
<u>Двери противопожарные</u>					
ДП-1	ГОСТ Р 57327-2016	ДПСО 02 2300x1400, рабочая створка 1000мм правая	1		антипаника
<u>Двери композитные "Капель"</u>					
Д-1	Индивидуальный заказ	ДГ 2050x900, левая	2		Ключ-ключ
Д-2	Индивидуальный заказ	ДГ 2050x800, правая	3		Ключ-ключ
Д-3	Индивидуальный заказ	ДГ 2300x1300, рабочая створка 1000мм правая	1		Ключ-ключ
Д-4	Индивидуальный заказ	ДГ 2300x1400, рабочая створка 1000мм левая	1		Ключ-ключ
<u>Окна рентгенозащитные</u>					
ОКр-1	Индивидуальный заказ	ОК 500x700, глухое	1		Рб=1,0мм
<u>Окна ПВХ</u>					
ОК-1	ГОСТ 30674-99	ОП В2 1340-1980 (4м-8-4м-8-4м)	9		Москитные сетки
ПД-1	ГОСТ 30673-2013	Подоконная доска ПВХ 500мм, L=1450	9		



Согласовано

Взам. инв. №

Подп. и дата

Инв. № подл.

- Примечания.
1. Размеры дверных и оконных блоков уточнить по месту после подготовки проёмов. При заказе рентгенозащитных дверных блоков учесть требования по размерам минимального светового проёма двери (см. Спецификацию оконных и дверных заполнений).
 2. Все дверные блоки выполнить без порога.
 3. Цвет дверных блоков: белый.
 4. Оконные блоки из ПВХ укомплектовать москитными сетками.
 5. Оконные и дверные откосы отделяются аналогично основной отделке стен.

						Контракт №69-АС					
						Проект по подготовке помещений рентгенодиагностического отделения (капитальный ремонт) к размещению комплекса рентгенодиагностического цифрового со столом-штативом поворотным КРДЦ-Т20/Т2000-«Ренекс» в стационаре ГБУЗ СО «СГБ №5» по адресу: г.Самара, ул.Республиканская, д.56					
Изм.	Кол.уч.	Лист	№ док.	Подп.	Дата				Стадия	Лист	Листов
									р	20	20
ГИП						Архитектурно-строительные решения					
Исполнил						Спецификация оконных и дверных заполнений					
Н.контр.											