

Ведомость рабочих чертежей основного комплекта

Лист	Наименование	Примечание
1	Общие данные (начало)	
2	Общие данные (окончание)	
3	Обмерный план помещений 4-го этажа	
4	План демонтируемых конструкций	
5	Ведомость демонтажных работ	
6	Кладочный план	
7	Вид А. Металлическая рама РМ-1	
8	Схема расположения железобетонного основания под оборудование. Разрез 1-1	
9	Схема расположения усиливаемых плит перекрытия. Разрезы 1-1, 2-2	
10	Вид Б. Проём Пр-3	
11	Проектная планировка помещений	
12	Ведомость объёмов работ	
13	План полов	
14	Экспликация полов. Узел устройства кабельного лотка.	
15	План потолков	
16	Ведомость отделки помещений	
17	Спецификация оконных и дверных заполнений	

Согласовано

Инв. № подл. Подп. и дата Взам. инв. №

Ведомость ссылочных и прилагаемых документов

Обозначение	Наименование	Примечание
	<u>Ссылочные документы</u>	
ФЗ №123-ФЗ от 22.07.2008	Технический регламент о требованиях пожарной безопасности	
СП 131.13330.2012	Строительная климатология	
СП 52-101-2003	Бетонные и железобетонные конструкции без предварительного напряжения арматуры	
СП 28.13330.2017	Защита строительных конструкций от коррозии	
СП 20.13330.2016	Нагрузки и воздействия	
СП 70.13330.2012	Несущие и ограждающие конструкции.	
СП 71.13330.2017	Изоляционные и отделочные покрытия	
СП 29.13330.2011	Полы	
СП 12-135-2003	Безопасность труда в строительстве. Отраслевые типовые инструкции по охране труда	
СП 2.1.3678-20	“Санитарно-эпидемиологические требования к эксплуатации помещений, зданий, сооружений, оборудования и транспорта, а также условиям деятельности хозяйствующих субъектов, осуществляющих продажу товаров, выполнение работ или оказание услуг”	
СанПиН 2.6.1.1192-03	Гигиенические требования к устройству и эксплуатации рентгеновских кабинетов	
НРБ-99/2009	Нормы радиационной безопасности	

Контракт №70-АС

Проект по подготовке помещений рентгенодиагностического отделения (капитальный ремонт) к размещению комплекса рентгенодиагностического цифрового «РЕНЕКС-РЦ» с принадлежностями в поликлиническом отделении №1 ГБУЗ СО «СГБ №5» по адресу: г. Самара, ул. Строителей, д.35					
Изм.	Кол.уч.	Лист	№ док.	Подп.	Дата
ГИП					
Исполнил					
Н.контр.					

Стадия	Лист	Листов
Р	1	17

Общие данные (начало)

Общие данные.

Раздел "Архитектурно-строительные решения" разработан на основании технического задания. Задачей предусмотрена подготовка проекта по подготовке помещений рентгенодиагностического отделения (капитальный ремонт) к размещению комплекса рентгенодиагностического цифрового «РЕНЕКС-РЦ» с принадлежностями в поликлиническом отделении №1 ГБУЗ СО «СГБ №5» по адресу: г. Самара, ул. Строителей, д.35.

Технические решения, принятые в проекте, соответствуют требованиям экологических, санитарно-гигиенических, противопожарных и других норм, действующих на территории РФ, и обеспечивают безопасную для жизни и здоровья людей эксплуатацию объекта при соблюдении предусмотренных в проекте мероприятий.

Задачей на проектирование предусмотрено проведение капитального ремонта следующих помещений:

- Помещение 1. Процедурная рентгенодиагностики, S=36,78м.кв.;
- Помещение 2. Комната управления, S=15,62м.кв.;
- Помещение 3. Кабинет врача-рентгенолога, S=16,13 м.кв.

Проект разработан для следующих условий строительства:

- расчетная снеговая нагрузка (IV снеговой район) - 280 кг/м²;
- нормативное значение ветрового давления (III ветровой район) - 38 кг/м²;
- климатический подрайон - IIв;
- зона влажности - сухая;
- сейсмика - 6 баллов.

Мероприятия по антикоррозионной защите конструкций.

Оценка степени агрессивных воздействий среды на элементы здания производится с учетом климатических характеристик района строительства в соответствии со СП 63.13330.2018, СП 50.13330.2012 и вида агрессивной среды. Защита от коррозии поверхностей бетонных и железобетонных конструкций предусматривается со стороны непосредственного воздействия агрессивной среды. Стальные конструкции должны быть защищены лакокрасочными покрытиями. Во время производства работ по антикоррозионной защите, выдержки готовых защитных покрытий, хранения и перевозки конструкций и оборудования, имеющих защитные покрытия, должны приниматься меры к предохранению этих покрытий от загрязнения, увлажнения, механических и иных воздействий и повреждений. При производстве работ по защите поверхностей бетонных, железобетонных и стальных конструкций необходимо соблюдать правила техники безопасности, предусмотренные СП 72.13330.2016, СНиП 12-03-2001, СНиП 12-04-2002, ППБ 01-03, ПОТ РМ-017-2001.

Транспортные, погрузо-разгрузочные, строительно-монтажные и специальные работы вести в соответствии с требованиями главы 8 СНиП 12-03-2001.

Монтаж конструкций выполнять по проекту производства работ и в соответствии с требованиями главы 8 СНиП 12-04-2002.

Антикоррозионные работы в зимнее время следует производить в отапливаемых помещениях или укрытиях. При этом температура воздуха, защитных материалов и защищаемых поверхностей должна соответствовать требованиям п.1.8 СП 70.13330.2012 Лица, ответственные за производство работ, должны быть ознакомлены с перечисленными главами СНиП, настоящими и дополнительными указаниями производства работ.

Основные виды работ, которые оказывают влияние на безопасность здания и для которых необходимо составлять акты освидетельствования скрытых работ и акты освидетельствования ответственных конструкций:

- составов покрытий требуемой толщины;
- все виды арматурных работ при дальнейшем бетонировании конструкций;
- устройство изоляции стыков по п.3.74 СП 70.13330.2012;
- приемку законченных железобетонных работ выполнять в соответствии с требованиями п.п. 2.111, 2.112, 2.113 СП 70.13330.2012
- приемку выполненных работ по возведению каменных конструкций необходимо производить до оштукатуривания их поверхностей в соответствии с указаниями СП 70.13330.2012 п.п.7.87 и 7.88 .

Акты освидетельствования скрытых работ и приемки ответственных конструкций оформляются в соответствии с указаниями СП 48.13330.2019 «Организация строительства. Актуализированная редакция СНиП 12-01-2004».

До заноса оборудования произвести усиление плит перекрытия, выполнить полностью все строительно-монтажные и отделочные работы, тщательно очистить помещение кабинета и прилегающие коридоры от пыли и грязи.

Здание с продольными несущими кирпичными стенами.

Перекрытия - железобетонные пустотные плиты.

Работы по усилению плит перекрытия вести по разработанному ППР.

Отступление от принятых в настоящих чертежах технических решений без согласования с авторами проекта не допускается.

Уровень ответственности - нормальный (КС-2). Степень огнестойкости здания - II.

Принятые в проекте архитектурные решения по отделке помещений:

Проектом предусматривается облицовка полов из керамогранита на плиточном клее. По периметру помещений выполняется плинтус высотой 100мм из керамогранита.

Стены и перегородки окрашиваются двухкомпонентной краской по типу StoColor Puran Satin по предварительно оштукатуренной и отшпаклеванной поверхности. В зоне установки умывальников выполняется отделка керамической плиткой 1200x1800мм, S=2,16м.кв.

Стены процедурной рентгенодиагностики оштукатуриваются баритовым раствором в соответствии с результатами расчета радиационной защиты.

В качестве подвесного потолка применяется система Armstrong с фиксирующимися металлическими кассетами Clip-In 600x600. Подвесной потолок монтируется на разных высотных отметках в связи с расположением в запотолочном пространстве вентиляционного оборудования.

Двери в процедурной - металлические рентгенозащитные глухие. Дверь в кабинет врача-рентгенолога - композитная по типу "Капель".

Окна из ПВХ-профилей с поворотно-откидной фурнитурой, укомплектовываются москитными сетками. Смотровое окно в процедурной рентгенодиагностики - рентгенозащитное глухое, по индивидуальному заказу.

Инженерные коммуникации систем вентиляции, водоснабжения и канализации зашиваются ГКЛ-коробами по каркасу из оцинкованных профилей. Размеры ГКЛ-коробов уточнить по месту.

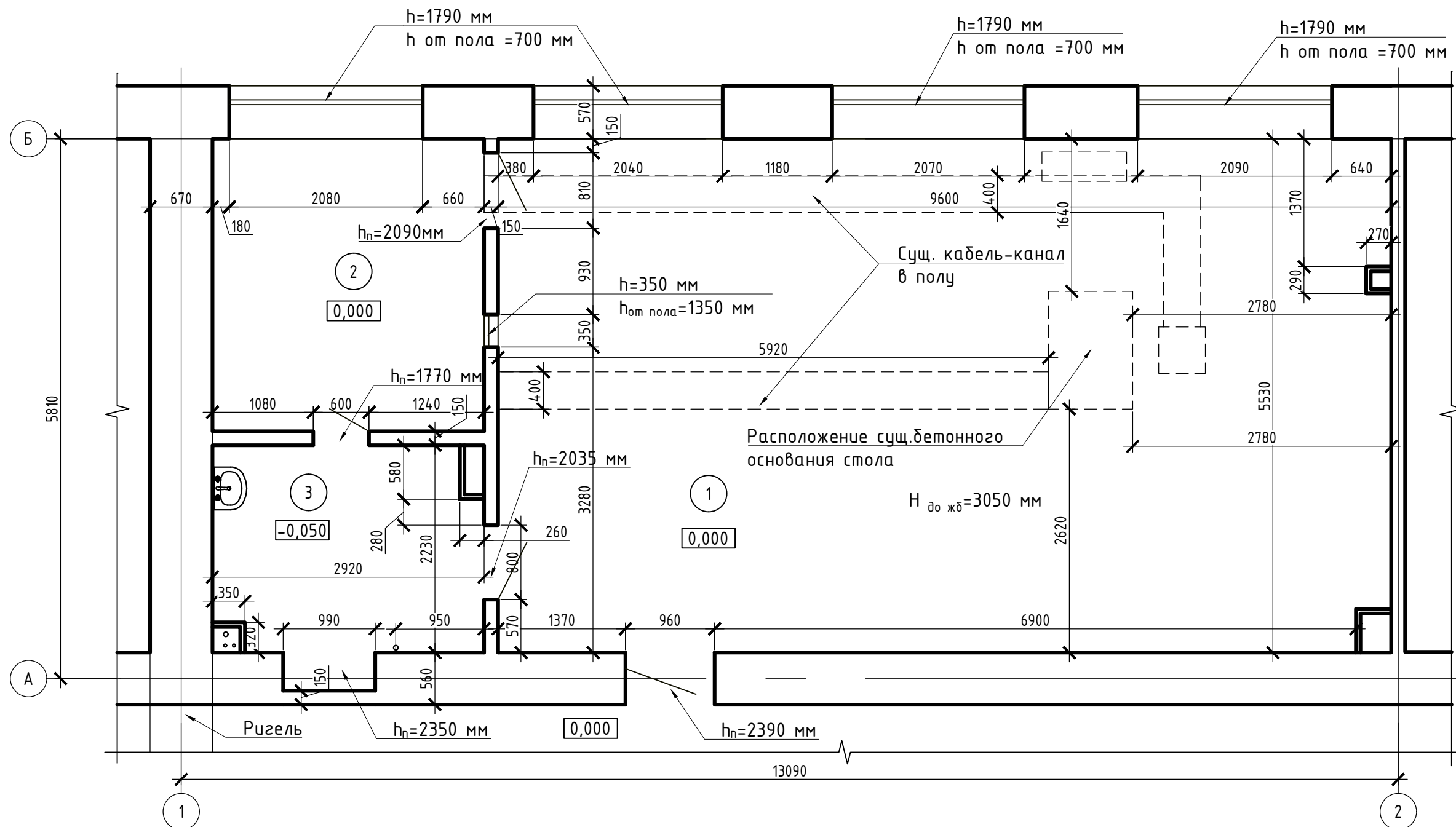
Материалы, используемые при отделке помещений, должны иметь сертификаты соответствия, сертификаты пожарной безопасности, декларации о соответствии, а так же должны иметь разрешение на использование в медицинских учреждениях, обеспечивать возможность влажной уборки с применением дезинфицирующих средств.

За относительную отметку 0,000 принята отметка чистого пола коридора четвертого этажа.


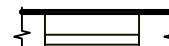

Согласовано

Взам. инв. №
Подп. и дата
Инв. № подл.

						Контракт №70-АС			
						Проект по подготовке помещений рентгенодиагностического отделения (капитальный ремонт) к размещению комплекса рентгенодиагностического цифрового «РЕНЕКС-РЦ» с принадлежностями в поликлиническом отделении №1 ГБУЗ СО «СГБ №5» по адресу: г. Самара, ул. Строителей, д.35			
Изм.	Кол.уч.	Лист	№ док.	Подп.	Дата		Стадия	Лист	Листов
ГИП						Архитектурно-строительные решения	Р	2	17
Исполнил						Общие данные (окончание)			
Н.контр.									



Условные обозначения

-  - существующие стены и перегородки
-  - существующие оконные проёмы
-  - существующие дверные проёмы

Экспликация помещений

Номер помещения	Наименование	Площадь м ²	Кат. пом.
1	Процедурная рентгенодиагностики	52,81	
2	Комната управления	9,18	
3	Фотолаборатория	6,25	
Итого:		68,24	

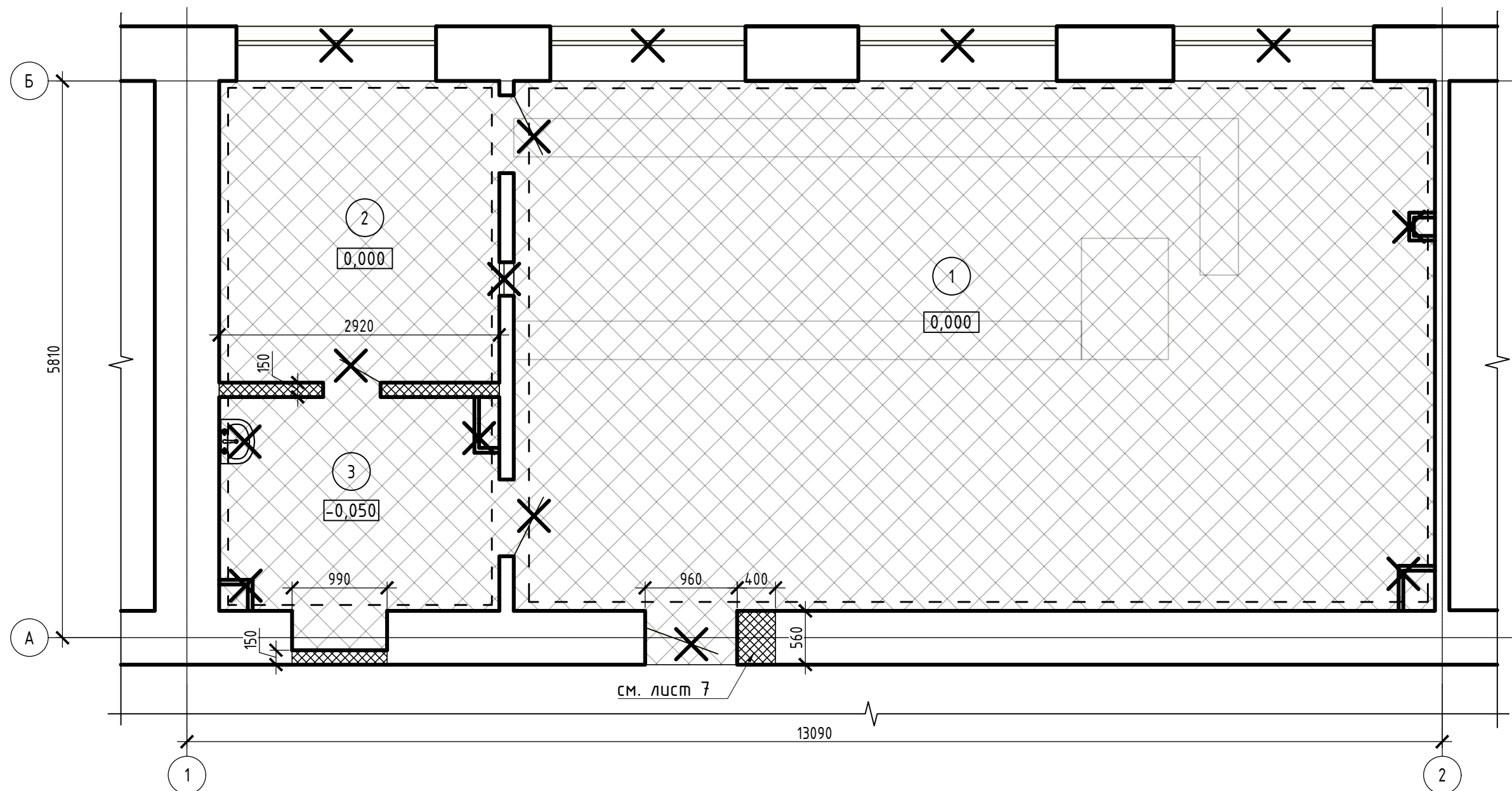
Примечания.

1. Оси приняты условно.
2. За отметку 0,000 принят уровень чистого пола коридора 4-го этажа.
3. Размеры даны с учетом отделки помещений.

Контракт №70-АС

Проект по подготовке помещений рентгенодиагностического отделения (капитальный ремонт) к размещению комплекса рентгенодиагностического цифрового «РЕНЕКС-РЦ» с принадлежностями в поликлиническом отделении №1 ГБУЗ СО «СГБ №5» по адресу: г. Самара, ул. Строителей, д.35

Изм.	Кол.уч.	Лист	№ док.	Подп.	Дата	Архитектурно-строительные решения	Стадия	Лист	Листов
						Архитектурно-строительные решения	Р	3	17
Обмерный план помещений 4-го этажа									
ГИП									
Исполнил									
Н.контр.									



см. лист 7

Условные обозначения:

- демонтируемые конструкции стен и перегородок
- демонтируемое отделочное покрытие стен и перегородок, включая штукатурный слой
- прочие демонтируемые элементы

Экспликация помещений

Номер помещения	Наименование	Площадь м²	Кат. пом.
1	Процедурная рентгенодиагностики	52,81	
2	Комната управления	9,18	
3	Фотолаборатория	6,25	
Итого:		68,24	

Примечания.

1. Полы во всех помещениях демонтируются до плиты перекрытия, включая бетонное основание под существующее технологическое оборудование.
2. Существующие дверные и оконные блоки демонтируются с последующей передачей Заказчику по Акту.
3. Дверные и оконные откосы зачищаются от старой штукатурки.
4. Существующие ГКЛ короба демонтируются.
5. Трубопроводы и оборудование систем отопления, водоснабжения и канализации, включая стояки в пределах 4-го этажа, а так же воздуховоды системы вентиляции демонтируются.
6. Кабельные линии и оборудование систем ЭОМ и АПС демонтируются.
7. Потолки зачищаются от старого отделочного покрытия до прочного основания.
8. Работы по демонтажу выполнять согласно требованиям СП 70.13330.2012 "Несущие и ограждающие конструкции", СНиП 12-03-2001 часть 1 "Безопасность труда в строительстве. Общие требования", СНиП 12-04-2002 часть 2 "Безопасность в строительстве. Строительное производство".
9. Каждый этап работ освидетельствовать представителями комиссии с подписанием соответствующих актов.

Контракт №70-АС

Проект по подготовке помещений рентгенодиагностического отделения (капитальный ремонт) к размещению комплекса рентгенодиагностического цифрового «РЕНЕКС-РЦ» с принадлежностями в поликлиническом отделении №1 ГБУЗ СО «СГБ №5» по адресу: г. Самара, ул. Строителей, д.35								
Изм.	Кол.уч.	Лист	№ док.	Подп.	Дата			
ГИП					Архитектурно-строительные решения	Стадия	Лист	Листов
Исполнил						Р	4	17
Н.контр.					План демонтируемых конструкций			

Согласовано

Взам. инв. №

Подп. и дата

Инв. № подл.

Ведомость объемов работ

№ п/п	Наименование	Ед. изм.	Кол-во
1	Демонтаж дверей деревянных 1770х600мм	шт	1
2	Демонтаж дверей металлических рентгенозащитных 2350х950мм	шт	1
3	Демонтаж дверей металлических рентгенозащитных 2000х800мм	шт	2
4	Демонтаж окон рентгенозащитных 350х350мм	шт	1
5	Демонтаж оконных блоков 1790х2050мм из ПВХ	шт	4
6	Демонтаж подоконных досок 2100х500мм из ПВХ	шт	4
7	Демонтаж ГКЛ-коробов на каркасе из оцинкованных профилей	м.кв.	23,2
8	Зачистка потолков от старой краски	м.кв.	68,24
9	Демонтаж облицовки стен из керамической плитки	м.кв.	29,5
10	Демонтаж штукатурного слоя стен	м.кв.	117,0
11	Демонтаж перегородок из кирпича толщиной 120мм	м.кв.	10,2
12	Демонтаж кирпичной кладки стен (расширение проёма)	м.куб.	0,47
13	Демонтаж покрытия полов из керамогранита	м.кв.	6,25
14	Демонтаж плинтусов деревянных	м.п.	38,2
15	Демонтаж линолеума	м.кв.	61,99
16	Демонтаж бетонного основания под аппарат	м.куб.	0,41
17	Демонтаж цементно-песчаной стяжки толщиной 90мм	м.кв.	55,95
18	Демонтаж цементно-песчаной стяжки толщиной 30мм	м.кв.	6,25
19			
20			
21			
22			
23			
24			
25			
26			
27			
28			
29			
30			

Согласовано

Взам. инв. №

Подп. и дата

Инв. № подл.

Контракт №70-АС

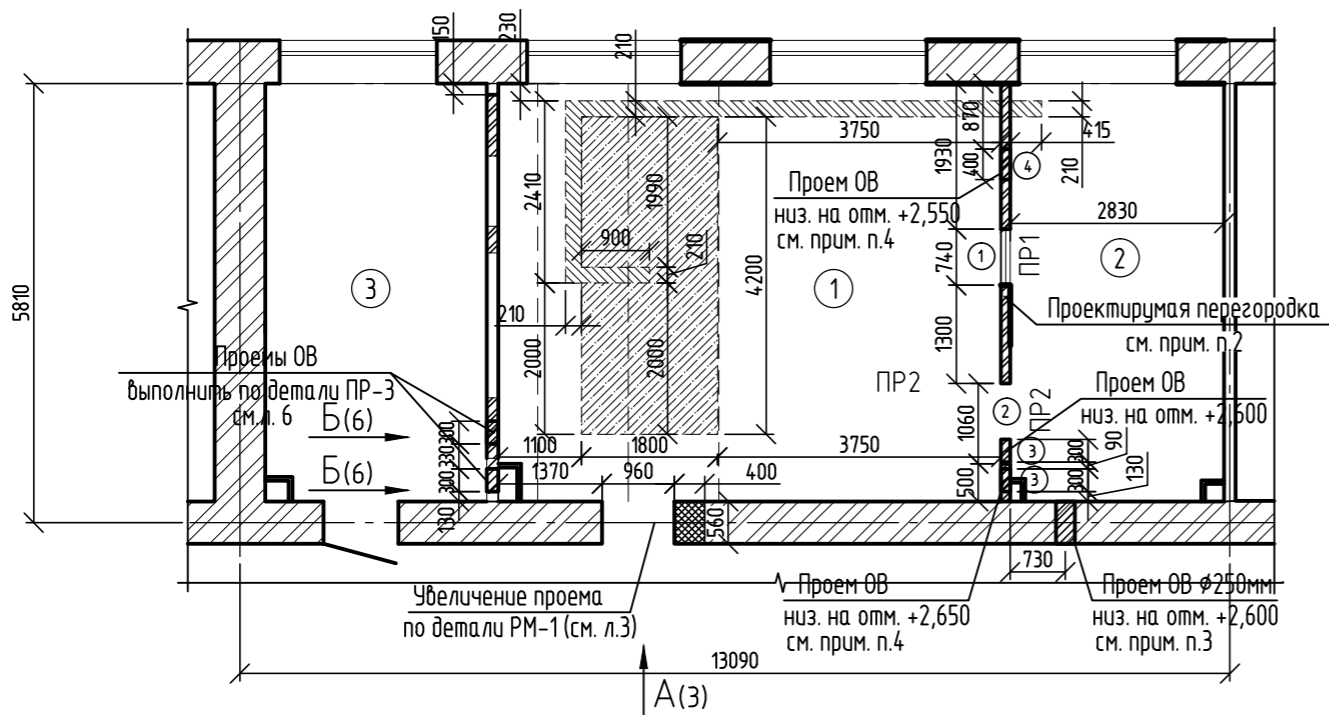
Проект по подготовке помещений рентгенодиагностического отделения (капитальный ремонт) к размещению комплекса рентгенодиагностического цифрового «РЕНЕКС-РЦ» с принадлежностями в поликлиническом отделении №1 ГБУЗ СО «СГБ №5» по адресу: г. Самара, ул. Строителей, д.35

Изм.	Кол.уч.	Лист	№ док.	Подп.	Дата

Архитектурно-строительные решения	Стадия	Лист	Листов
	Р	5	17

Ведомость демонтажных работ

План помещений



Экспликация помещений

Номер помещения	Наименование	Площадь, м²	Кат.* помещения
1	Процедурная рентдиагностики	36,78	
2	Комната управления	15,62	
3	Кабинет врача	16,13	

Спецификация элементов

Поз.	Обозначение	Наименование	Кол.	Масса, ед., кг	Примечание
<u>Кирпичная перегородка</u>					
1		Уголок 50x5 ГОСТ 8509-86 С245 ГОСТ 27772-2015 L=980	2	3,69	
2		Уголок 50x5 ГОСТ 8509-86 С245 ГОСТ 27772-2015 L=1300	2	4,9	
		8-A-I (A240) ГОСТ 5781-82 L=800	6	0,32	
		8-A-I (A240) ГОСТ 5781-82 L=900	3	0,36	
		Кирпичная кладка			1,9м3

Ведомость перемычек

Марка	Схема сечения
Пр-1 (1шт)	
Пр-2 (1шт)	

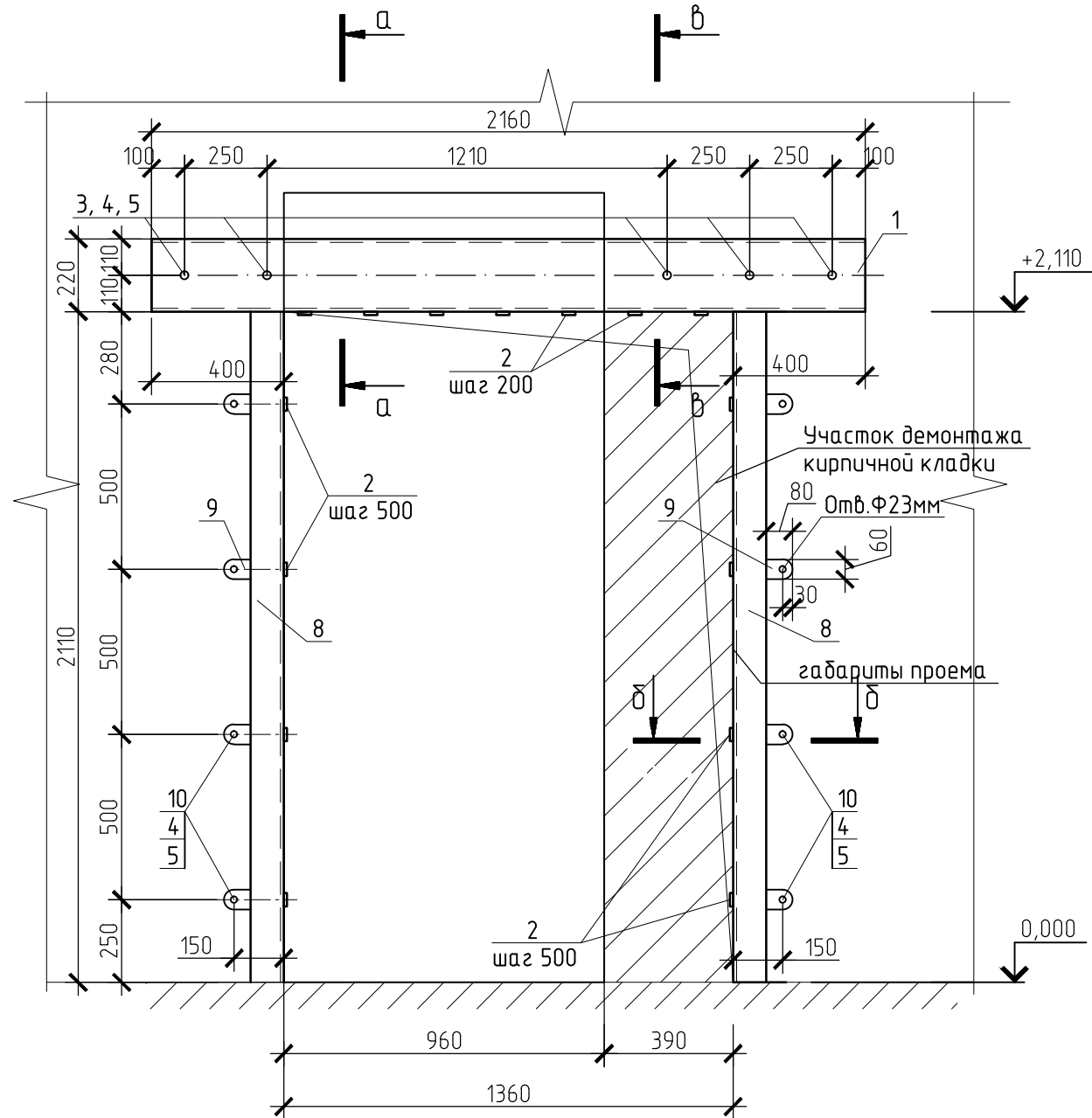
Ведомость проемов

Поз.	Размер проема в кладке
①	740x540 (h)
②	1060x2110 (h)
③	300x300 (h)
④	400x400 (h)

- Общие указания см. л.2
- Перегородки выполнять из керамическим кирпичом Кр-р-по 1НФ/100/2,0/25 ГОСТ 530-2012 на цементно-песчаном растворе М100.
- Проем в существующей стене выполнить методом резки и сверлением, с помощью легкого электро или пневмоинструмента, без применения ударно-импульсного инструмента.
- Над устраиваемыми проемами ③ шириной 300мм проложить арматуру 3Ф8 А-1 (см. спецификацию) с опиранием на кладку не менее 250мм с каждой стороны.

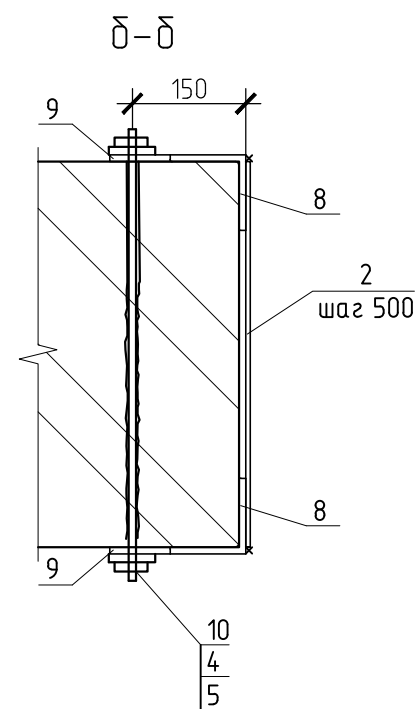
						Контракт №70-АС			
						Проект по подготовке помещений рентгенодиагностического отделения (капитальный ремонт) к размещению комплекса рентгенодиагностического цифрового "Ренекс-РЦ" с принадлежностями в поликлиническом отделении №1 ГБУЗ СО "СГБ №5" по адресу: г.Самара, ул. Строителей, д.35.			
Изм.	Кол.уч.	Лист	№ док.	Подп.	Дата				
						Архитектурно-строительные решения	Стадия Р	Лист 6	Листов 17
						Кладочный план			
Н.контр.									

Металлическая рама РМ-1
(Вид А)

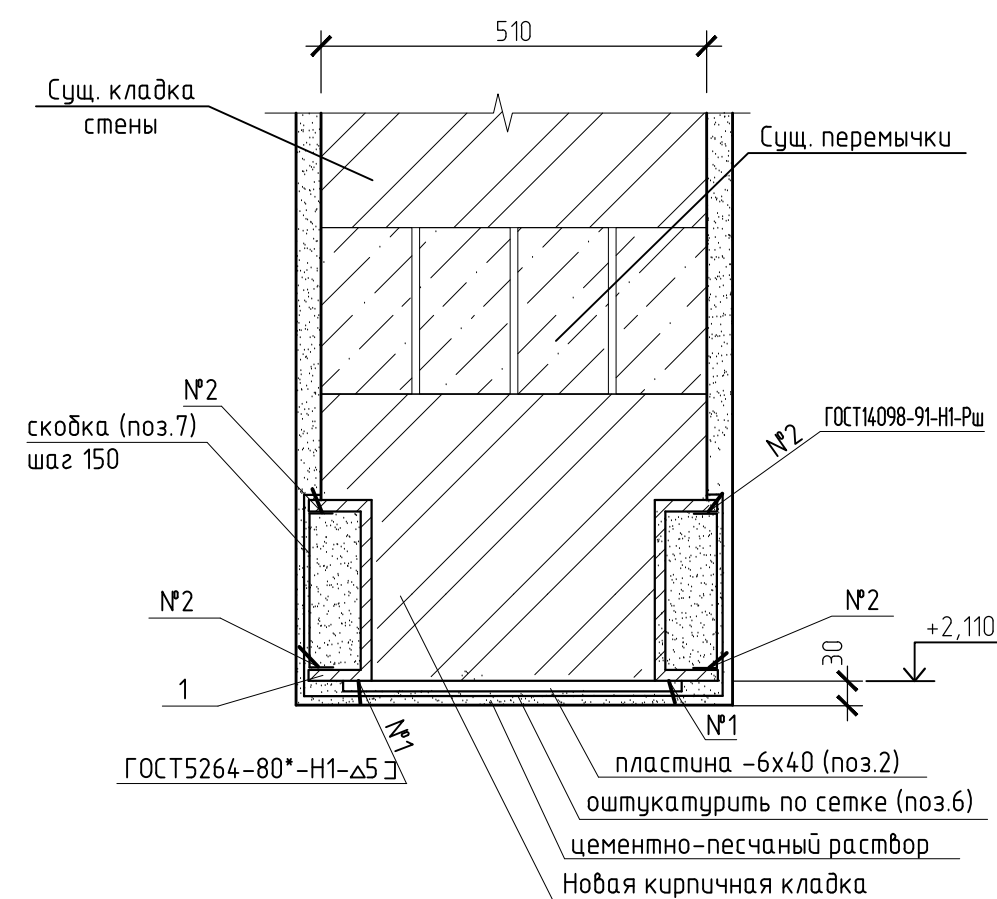


Ведомость деталей

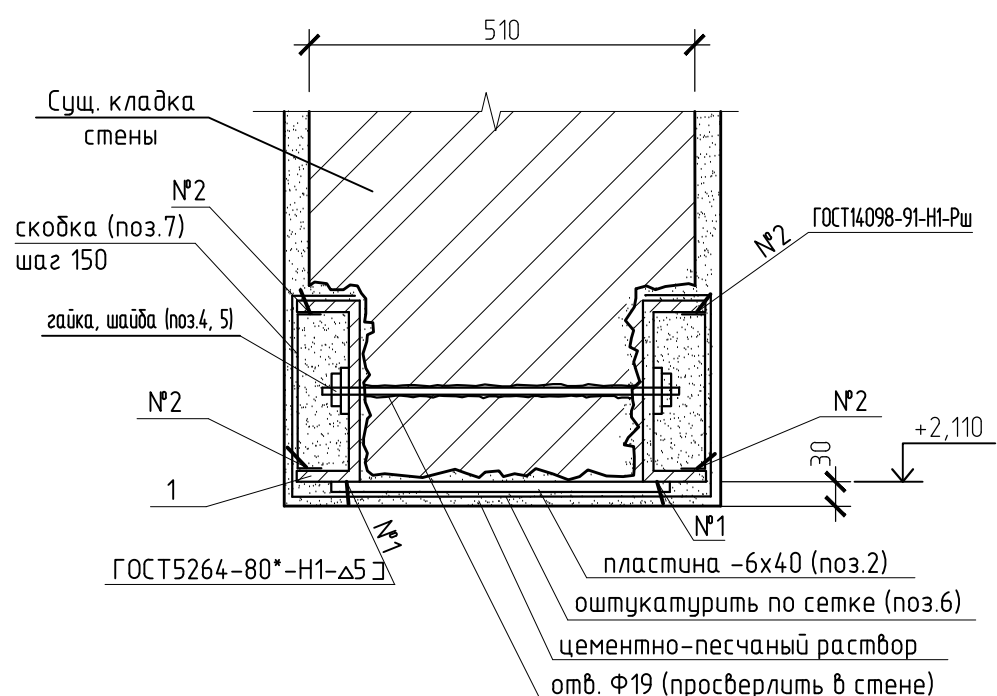
Поз.	Эскиз
7	



а-а



б-б



Спецификация элементов

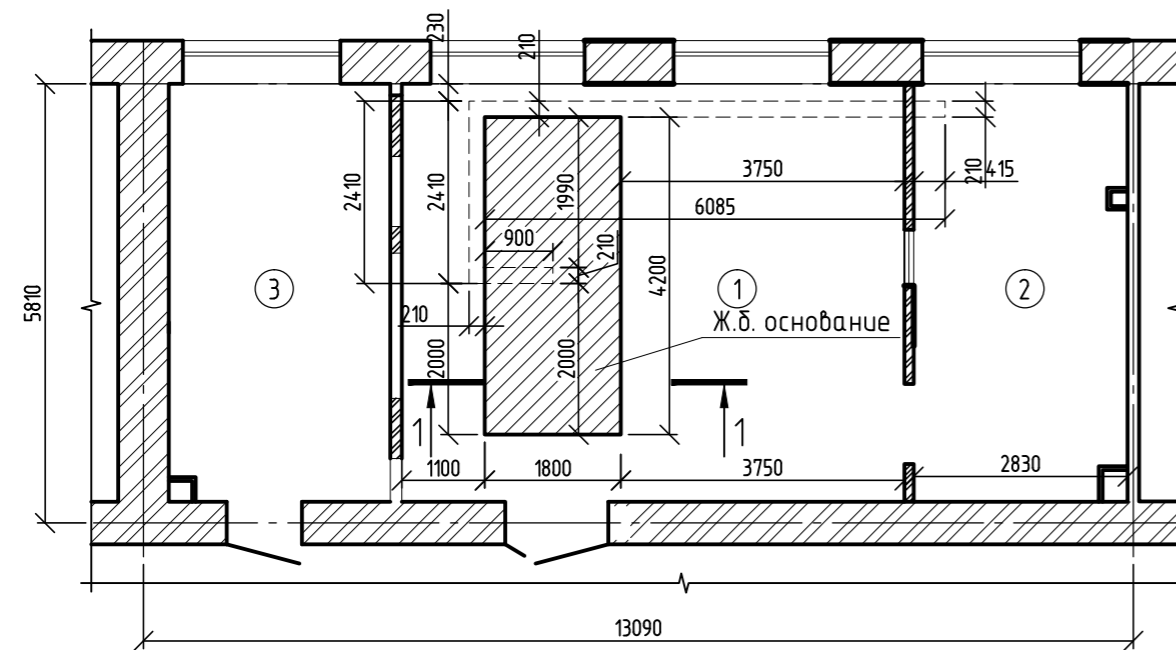
Поз.	Обозначение	Наименование	Кол.	Масса ед., кг	Примечание
Металлическая рама РМ-1					
1		Швеллер 22П ГОСТ 8240-97 С245 ГОСТ 27772-2015 L=2160	2	45,36	
2		Лист 6x40-В-2 ГОСТ103-2006 С235 ГОСТ27772-2015 L=480	15	0,9	
3		Шпилька М16 - 6gx530.58 ГОСТ 22042-76	5	0,84	
4		Гайка шестигранная нормальная ГОСТ ISO 4032-M16	26	0,033	
5		Шайба 16 3X13 ГОСТ 6402-70	26	0,006	
7*		6-А-1 (А240) ГОСТ 5781-82 L=300	30	0,07	
8		Уголок 100x8 ГОСТ 8509-86 С245 ГОСТ 27772-2015 L=2100	4	25,85	
9		Лист 8x60-В-2 ГОСТ103-2006 С235 ГОСТ27772-2015 L=80	16	0,3	
10		Шпилька М16 - 6gx580.58 ГОСТ 22042-76	8	0,92	
		Сетка 1-Р-10-1,2 ГОСТ 5336-80	2,6м2	3,55	прим.п.5
		Кирпичная кладка	0,2м3		

Поз. со * см. ведомость деталей.

- Швеллеры (поз. 1) предварительно окрасить масляной краской за 2 раза.
- Выполнить штрабы толщиной 15мм с двух сторон стены точно под размеры полки швеллеров на глубину 100мм. Высверлить отверстия ф19мм под шпильки с шагом указанным на чертеже.
- Выполнить вертикальные штрабы на величину толщины пера уголка для установок элементов поз.8. Установить в штрабы уголки (поз.8) с двух сторон стены. Закрепить уголки шпильками (поз. 3, 4, 5).
- После проверки надежности установленных элементов, зачеканки цементно-песчаным раствором возможных зазоров вырезать проем фрезой или сверлением без применения ударно-импульсного инструмента. При демонтаже кирпичного простенка прибить полосу (поз.2) с шагом 200мм.
- Металлические элементы рамы РМ-1 оштукатурить по сетке.
- Кирпичную кладку произвести из керамического кирпича марки КР-р-по (КР-л-по) 250x120x65/1НФ/100/2,0/50 по ГОСТ 530-2012 на растворе марки 50.

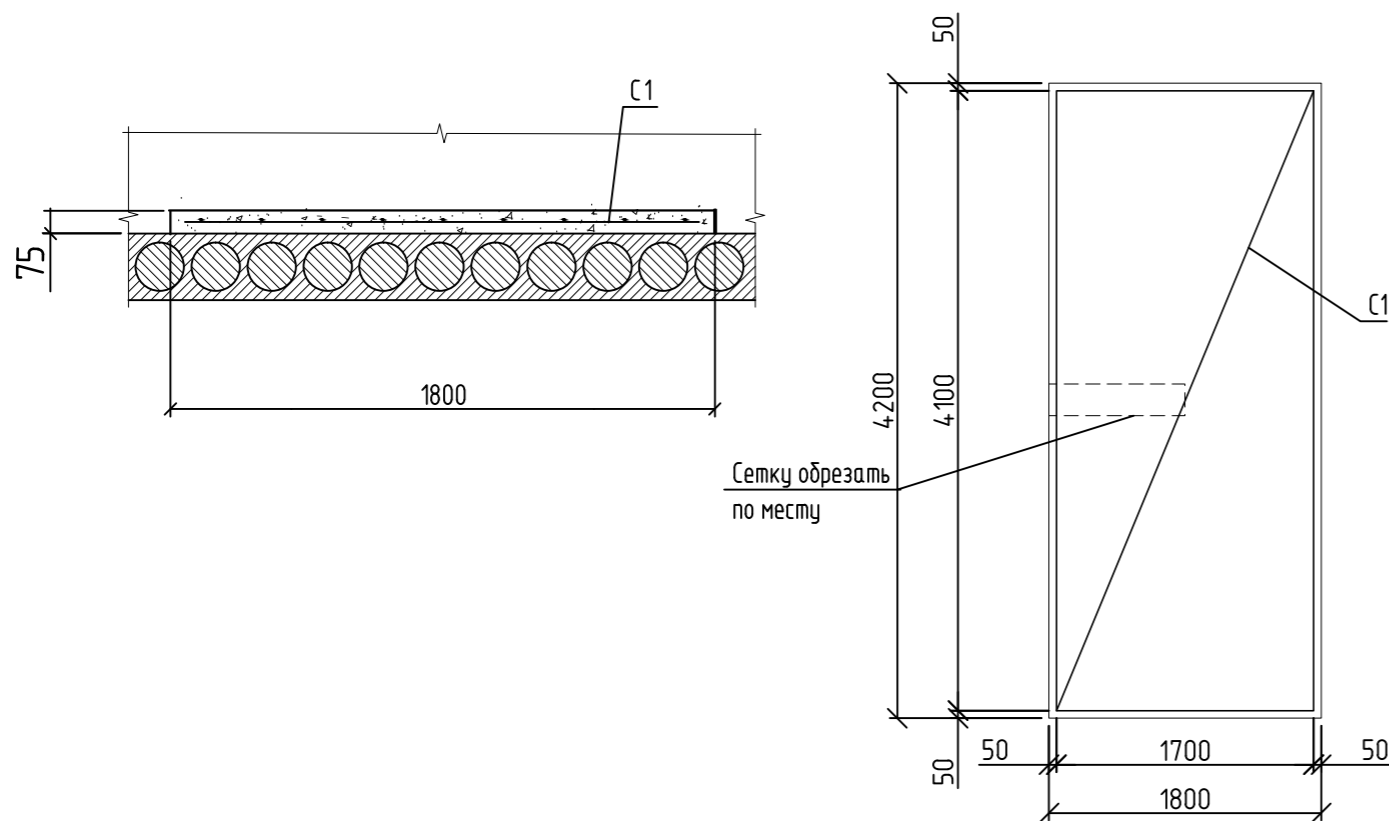
Контракт №70-АС					
Проект по подготовке помещений рентгенодиагностического отделения (капитальный ремонт) к размещению комплекса рентгенодиагностического цифрового "Ренекс-РЦ" с принадлежностями в поликлиническом отделении №1 ГБУЗ СО "СГБ №5" по адресу: г.Самара, ул. Строителей, д.35.					
Изм.	Кол.уч.	Лист	№ док.	Подп.	Дата
ГИП					
Исполнил					
Н.контр.					
Архитектурно-строительные решения				Стадия	Лист
				Р	7
Вид А. Металлическая рама РМ-1				Листов	17

Схема расположения железобетонного основания под оборудование



1-1

Схема расположения сетки железобетонного основания



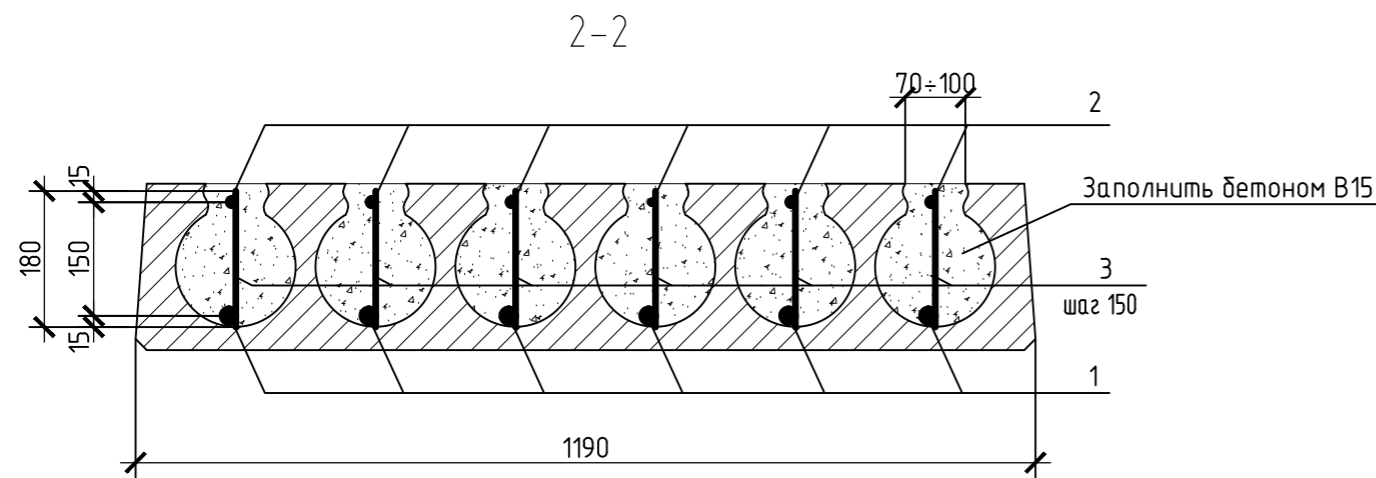
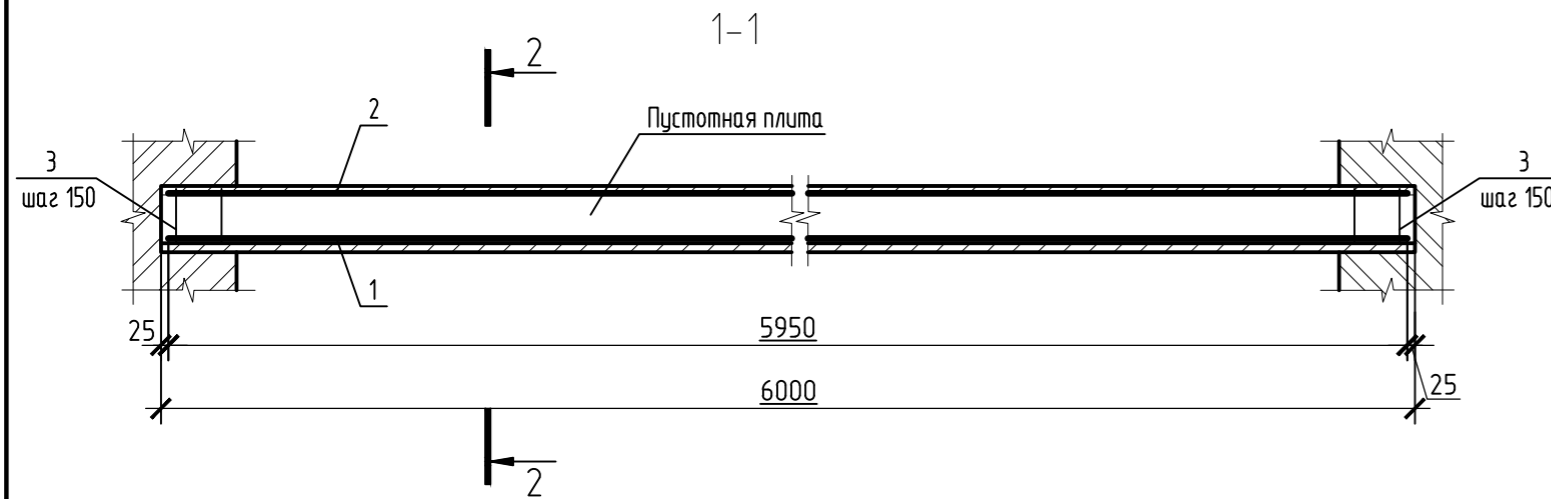
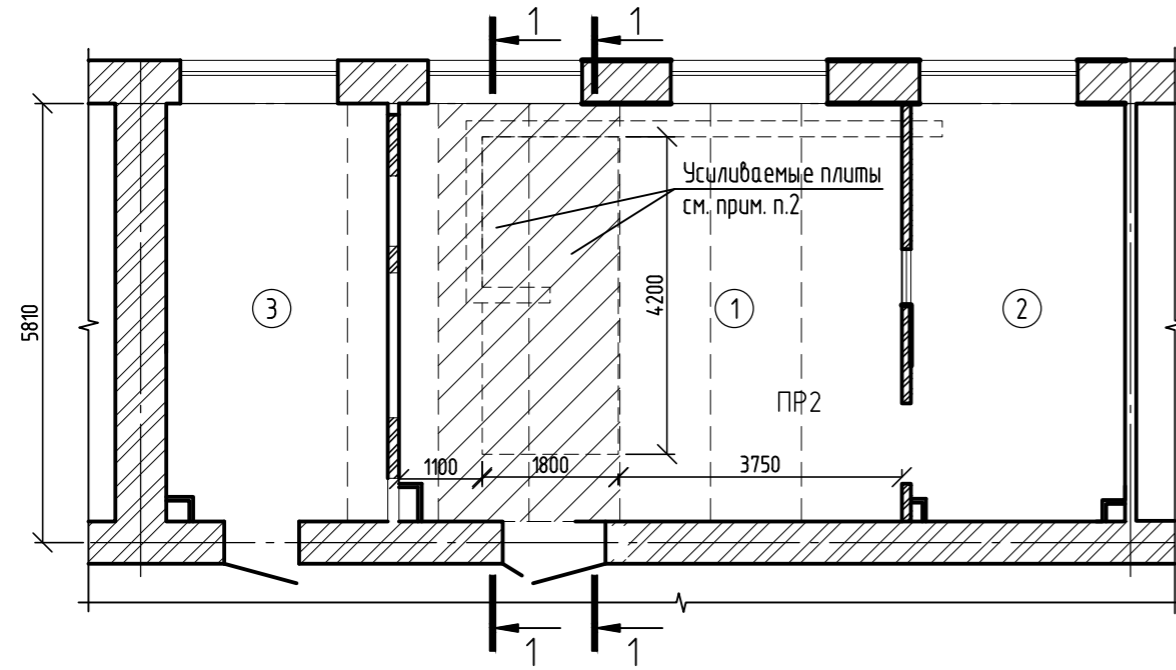
Спецификация элементов

Поз.	Обозначение	Наименование	Кол.	Масса ед., кг	Примечание
		Железобетонное основание			
С1		4С 8 А240-200 170x410 50 8 А240-200 170x410 50	1	26,85	
		Бетон В25			0,57м³

1. Данный лист читать совместно с л. 2
2. Поверхность ж.б. основания должна быть ровной, горизонтальной с отклонением уклона от горизонтали ± 2 мм на 1м длины, но не более 5мм по всей площади поверхности.

						Контракт №70-АС			
						Проект по подготовке помещений рентгенодиагностического отделения (капитальный ремонт) к размещению комплекса рентгенодиагностического цифрового "Ренекс-РЦ" с принадлежностями в поликлиническом отделении №1 ГБУЗ СО "СГБ №5" по адресу: г.Самара, ул. Строителей, д.35.			
Изм.	Кол.уч.	Лист	№ док.	Подп.	Дата				
						Архитектурно-строительные решения	Стадия Р	Лист 8	Листов 17
						Схема расположения железобетонного основания под оборудование. Разрез 1-1.			
Н.контр.									

Схема расположения усиливаемых плит перекрытия



Спецификация элементов

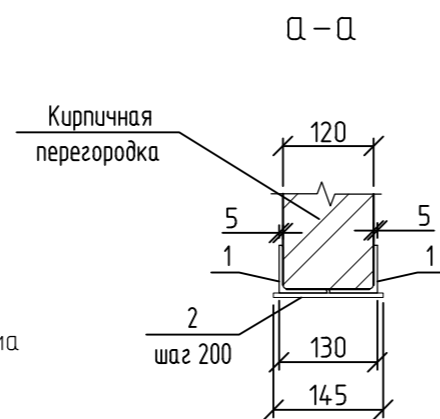
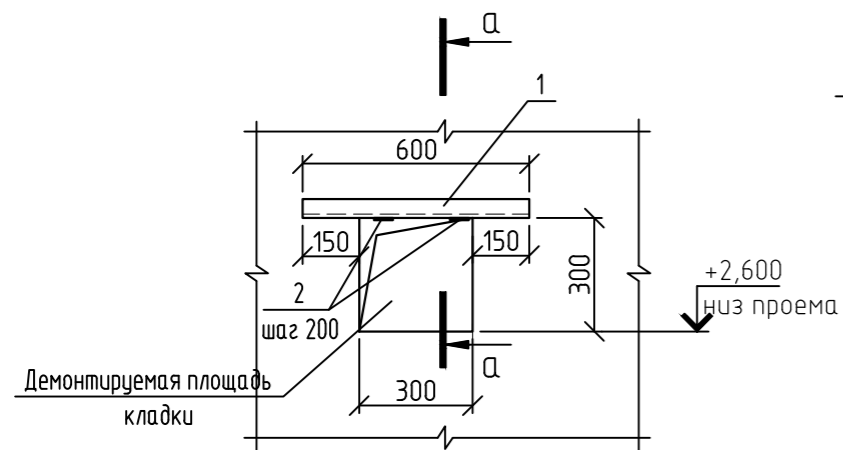
Поз.	Обозначение	Наименование	Кол.	Масса ед., кг	Примечание
<u>Усиление пустотной плиты</u>					
1		∅18 А500С l=5950 ГОСТ 5781-82	6	11,9	
2		∅10 А500С l=5950 ГОСТ 5781-82	6	3,7	
3		∅8 А240 l=180 ГОСТ 5781-82	240	0,07	
материалы:					
Бетон В15					
0,8м ³					

В спецификации дан расход на усиление 1 шт. пустотной плиты перекрытия. Всего – 2 шт.

- Общие указания см. л. 2
- Расположение плит перекрытия подлежащих усилению уточняется с фактическим размещением оборудования. Усиление выполнить для плит размещаемых под установкой оборудования.
- Марка стали для арматуры А500С – 35Г2С, для арматуры А240 – Ст3сп2.
- Размеры со * уточнить по месту.

						Контракт №70-АС			
						Проект по подготовке помещений рентгенодиагностического отделения (капитальный ремонт) к размещению комплекса рентгенодиагностического цифрового "Ренекс-РЦ" с принадлежностями в поликлиническом отделении №1 ГБУЗ СО "СГБ №5" по адресу: г.Самара, ул. Строителей, д.35.			
Изм.	Кол.уч.	Лист	№ док.	Подп.	Дата	Стадия	Лист	Листов	
						Архитектурно-строительные решения	Р	9	17
						Схема расположения усиливаемых плит перекрытия. Разрезы 1-1, 2-2.			
Н.контр.									

Вид Б
(ПР-3)



Спецификация элементов

Поз.	Обозначение	Наименование	Кол.	Масса ед., кг	Примечание
Проем ПР-3					
1		Уголок 50x5 ГОСТ 8509-86 С245 ГОСТ 27772-2015 L=600	2	2,6	
2		Лист 6x40-В-2 ГОСТ 103-2006 С245 ГОСТ 27772-2015 L=145	2	0,27	

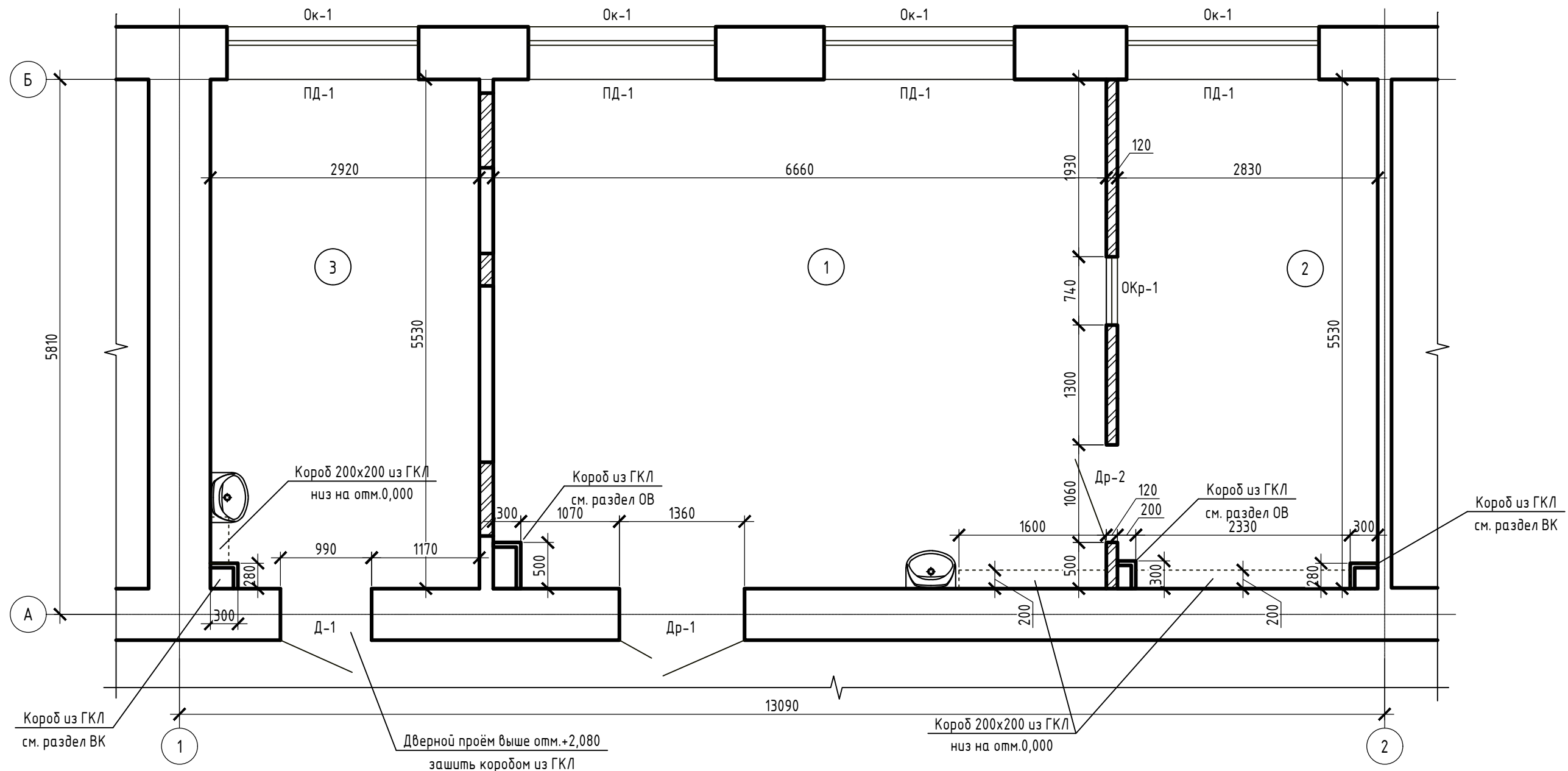
В спецификации элементов дан расход материалов на выполнение проема 300x300 – 1 шт. Всего устраиваемых проемов – 2 шт.

УКАЗАНИЯ ПРОИЗВОДСТВА РАБОТ
ПО ПРОЕМУ ПР-3.

1. ДАННЫЙ ЛИСТ СМОТРИ СОВМЕСТНО С ЛИСТОМ 6.
2. В МЕСТА ПРОБИВКИ ПРОЕМОВ НЕОБХОДИМО ОБЕСТОЧИТЬ ЭЛЕКТРОПРОВОДКУ.
3. РАБОТЫ ВЫПОЛНЯТЬ МЕТОДОМ РЕЗКИ И СВЕРЛЕНИЕМ, С ПОМОЩЬЮ ЛЕГКОГО ЭЛЕКТРО ИЛИ ПНЕВМОИНСТРУМЕНТА
КАТЕГОРИЧЕСКИ ЗАПРЕЩАЕТСЯ ИСПОЛЬЗОВАНИЕ ПЕРФОРАТОРА, КУВАЛДЫ, ОТБОЙНОГО МОЛОТКА И ДРУГИХ ИНСТРУМЕНТОВ, СОЗДАЮЩИХ ВИБРАЦИЮ КОНСТРУКЦИЙ.
4. ПРОБИВКУ ПРОЕМА ВЫПОЛНИТЬ В СЛЕДУЮЩЕМ ПОРЯДКЕ:
 - ВЫПОЛНИТЬ ГОРИЗОНТАЛЬНЫЕ ШТРАБЫ НА ВЕЛИЧИНУ ПЕРЫ УГОЛКА ДЛЯ УСТАНОВКИ ЭЛЕМЕНТОВ ПОЗ.1.
 - УСТАНОВИТЬ В ШТРАБЫ УГОЛКИ (ПОЗ.1) С ДВУХ СТОРОН СТЕНЫ;
 - ЗАЧЕКАНИТЬ РАСТВОРОМ МЕЖДУ ЭЛЕМЕНТАМИ ПЕРЕМЫЧЕК И КЛАДКИ, ПО ВСЕ ДЛИНЕ ПЕРЕМЫЧЕК И НА ОПОРНЫХ УЧАСТКАХ ;
 - ПОСЛЕ УСТАНОВКИ УГОЛКОВ-ПЕРЕМЫЧЕК СЛЕДУЕТ ПРИСТУПИТЬ К ПРОБИВКЕ ПРОЕМА ;
 - ПРОБИВКУ СЛЕДУЕТ НАЧИНАТЬ ОТ ПЕРЕМЫЧКИ ВНИЗ И ОТ СЕРЕДИНЫ ПРОЕМА К КРАЯМ.
 - ВЫПОЛНИТЬ МОНТАЖ МЕТАЛЛИЧЕСКИХ ПОЛОС (ПОЗ.2);
5. ВСЕ РАЗМЕРЫ И КОЛИЧЕСТВО ЭЛЕМЕНТОВ УСИЛЕНИЯ УТОЧНИТЬ ПО МЕСТУ.
7. ВСЕ РАБОТЫ ПРОИЗВОДИТЬ СТРОГО ПО ПРОЕКТУ.
8. ПРОБИВКУ ПРОЕМА ПРОИЗВОДИТЬ СПЕЦИАЛИЗИРОВАННОЙ ФИРМОЙ ИМЕЮЩЕЙ ЛИЦЕНЗИЮ НА ДАННЫЙ ВИД РАБОТ.
9. ВСЕ НЕСУЩИЕ МЕТАЛЛИЧЕСКИЕ ЭЛЕМЕНТЫ ВЫПОЛНИТЬ ИЗ СТАЛИ С245
10. СОЕДИНЕНИЯ ЭЛЕМЕНТОВ МЕТАЛЛОКОНСТРУКЦИЙ ВЫПОЛНЯТЬ РУЧНОЙ ЭЛЕКТРОСВАРКОЙ С ПРИМЕНЕНИЕМ ЭЛЕКТРОДОВ Э-42 ПО ГОСТ 9467-75, ТОЛЩИНА СВАРНЫХ ШВОВ-6 ММ, ДЛИНА ПО КОНТУРУ ПРИМЫКАНИЯ СВАРИВАЕМЫХ ЭЛЕМЕНТОВ.
11. СТАЛЬНЫЕ КОНСТРУКЦИИ (ПЕРЕМЫЧКИ) ПОКРЫТЬ КРАСКОЙ "ПРОТЕРМ СТИЛ" ПО ГРУНТОВКЕ ГФ-021, ИЛИ ОШТУКАТУРИТЬ ПО СЕТКЕ (ГОСТ 5336-80) С ТОЛЩИНОЙ ШТУКАТУРКИ 25 ММ.

1. МАТЕРИАЛ МЕТАЛЛОКОНСТРУКЦИЙ СТАЛЬ МАРКИ С-245 ПО ГОСТ 27272-2015.
2. СОЕДИНЕНИЯ ЭЛЕМЕНТОВ МЕТАЛЛОКОНСТРУКЦИЙ ВЫПОЛНЯТЬ РУЧНОЙ ЭЛЕКТРОСВАРКОЙ С ПРИМЕНЕНИЕМ ЭЛЕКТРОДОВ Э-42 ПО ГОСТ 9467-75, ТОЛЩИНА СВАРНЫХ ШВОВ-6 ММ, ДЛИНА ПО КОНТУРУ ПРИМЫКАНИЯ СВАРИВАЕМЫХ ЭЛЕМЕНТОВ.
3. ВСЕ РАЗМЕРЫ БАЛОК УТОЧНИТЬ СТРОГО ПО МЕСТУ.
4. ДАННЫЙ ЛИСТ СМОТРЕТЬ СОВМЕСТНО С Л.6

						Контракт №70-АС			
						Проект по подготовке помещений рентгенодиагностического отделения (капитальный ремонт) к размещению комплекса рентгенодиагностического цифрового "Ренекс-РЦ" с принадлежностями в поликлиническом отделении №1 ГБУЗ СО "СГБ №5" по адресу: г.Самара, ул. Строителей, д.35.			
Изм.	Кол.уч.	Лист	№ док.	Подп.	Дата				
						Архитектурно-строительные решения	Стадия	Лист	Листов
ГИП							Р	10	17
Исполнил									
Н.контр.						Вид Б. Проем ПР-3.			



Согласовано

Инв. № подл. Подп. и дата. Взам. инв. №

Экспликация помещений

Номер помещения	Наименование	Площадь м²	Кат. пом.
1	Процедурная рентгенодиагностики	36,78	
2	Комната управления	15,62	
3	Кабинет врача	16,13	
Итого:		68,53	

Контракт №70-АС

Проект по подготовке помещений рентгенодиагностического отделения (капитальный ремонт) к размещению комплекса рентгенодиагностического цифрового «РЕНЕКС-РЦ» с принадлежностями в поликлиническом отделении №1 ГБУЗ СО «СГБ №5» по адресу: г. Самара, ул. Строителей, д.35							
Изм.	Кол.уч.	Лист	№ док.	Подп.	Дата		
ГИП							
Исполнил							
Н.контр.							
Архитектурно-строительные решения					Стадия	Лист	Листов
Проектная планировка помещений					Р	11	17

Ведомость объемов работ

№ п/п	Наименование	Ед. изм.	Кол-во
1	Кирпичная кладка перегородок толщиной 120мм	м.кв.	17,14
2	Монтаж металлических перемычек проёмов ПР-1 и ПР-2 из угла 50х50х5	мн	0,017
3	Монтаж металлических перемычек из арматуры 8мм А1	мн	0,003
4	Грунтовка металлических перемычек ГФ-021 за два раза	м2	1,0
5	Заделка кирпичом проёмов в перегородках толщиной 120мм	м.кв.	3,43
6	Устройство штраб сечением 100х220мм в кирпичной стене	м.п.	2,4
7	Монтаж металлической рамы РМ-1 (усиление проёма)	мн	238,2
8	Грунтовка металлоконструкций рамы РМ-1 грунтом ГФ-021 за два раза	м2	6,77
9	Устройство кирпичной кладки стен (при устройстве металлической рамы РМ-1)	м.куб.	0,2
10	Пробивка проёмов под инженерные коммуникации в кирпичных стенах	м.куб.	0,07
11	Монтаж металлических перемычек проёмов Пр-3	мн	0,017
12	Грунтовка металлических перемычек ГФ-021 за два раза	м2	0,8
13	Пробивка отверстий в ж/б конструкциях (вскрытие пустот в плитах перекрытия)	м.куб.	0,2
14	Монтаж арматурных каркасов при усилении плит перекрытия	мн	0,22
15	Бетонирование пустот плит перекрытия бетоном В15	м.куб.	0,16
16	Монтаж арматурной сетки С1	мн	0,027
17	Устройство железобетонного основания из бетона В25	м.куб.	0,57
18	Монтаж стеновых коробов из ГКЛ на каркасе из оцинкованных профилей	м.кв.	10,37
19	Монтаж потолочных коробов из ГКЛ (в два слоя) на каркасе из оцинкованных профилей	м.кв.	16,22
20	Монтаж защитных диэлектрических экранов Квартэк "Классик" 1100х600 на радиаторы	шт	4
21			
22			
23			
24			
25			
26			
27			
28			
29			
30			

Согласовано

Взам. инв. №

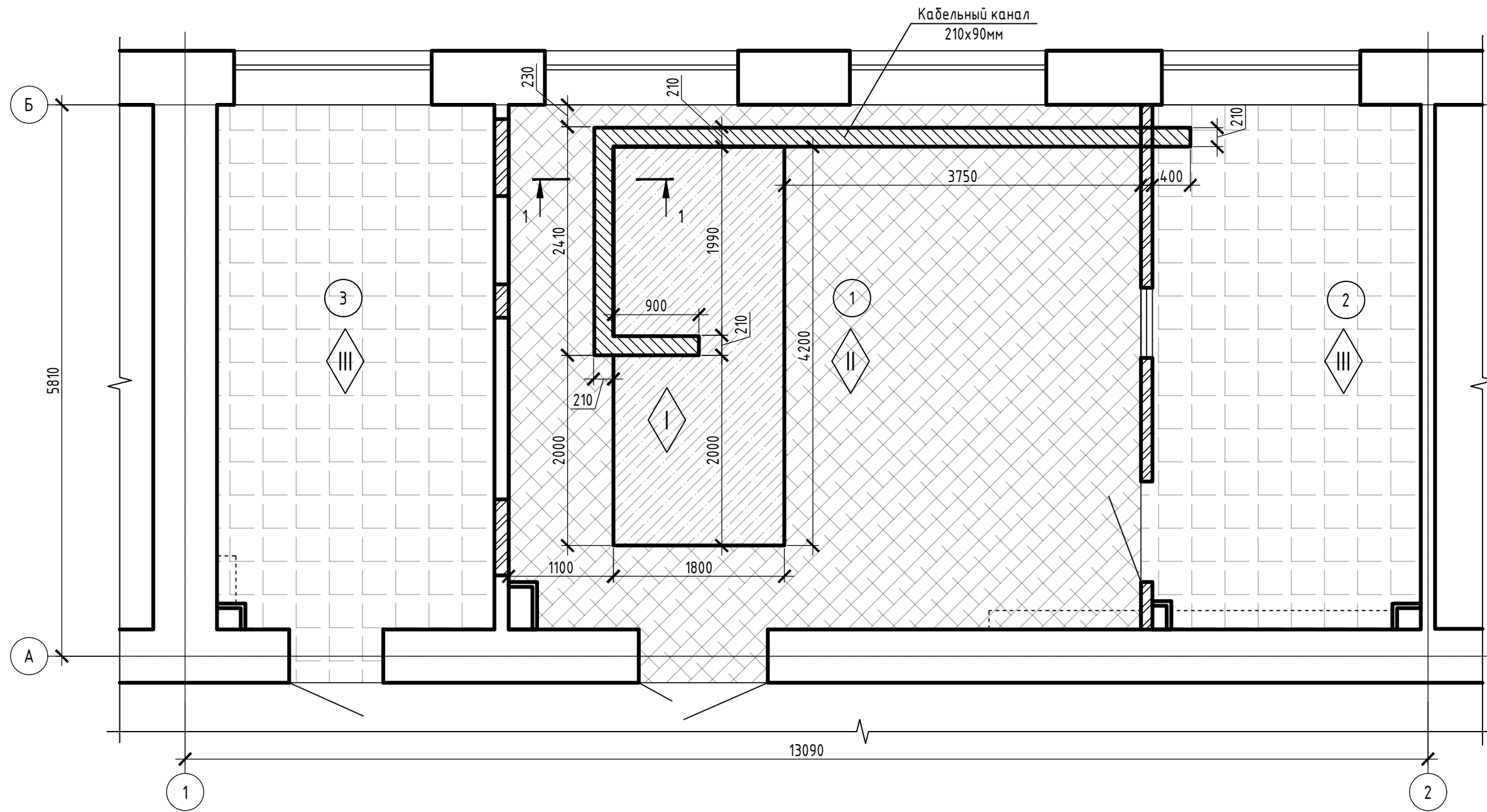
Подп. и дата

Инв. № подл.

Контракт №70-АС

Проект по подготовке помещений рентгенодиагностического отделения (капитальный ремонт) к размещению комплекса рентгенодиагностического цифрового «РЕНЕКС-РЦ» с принадлежностями в поликлиническом отделении №1 ГБУЗ СО «СГБ №5» по адресу: г. Самара, ул. Строителей, д.35

Изм.	Кол.уч.	Лист	№ док.	Подп.	Дата		Стадия	Лист	Листов
						Архитектурно-строительные решения	Р	12	17
						Ведомость объемов работ			
						Н.контр.			



Согласовано

Взам. инв. №

Подп. и дата

Инв. № подл.

Экспликация помещений

Номер помещения	Наименование	Площадь м²	Кат. пом.
1	Процедурная рентгенодиагностики	36,78	
2	Комната управления	15,62	
3	Кабинет врача	16,13	
Итого:		68,53	

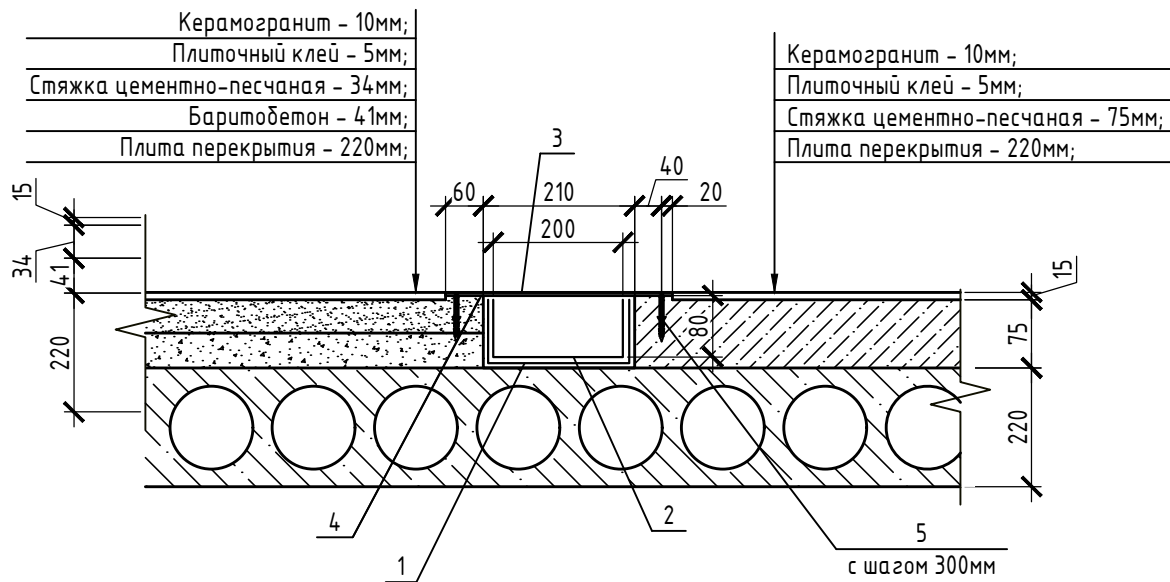
Контракт №70-АС

Проект по подготовке помещений рентгенодиагностического отделения (капитальный ремонт) к размещению комплекса рентгенодиагностического цифрового «РЕНЕКС-РЦ» с принадлежностями в поликлиническом отделении №1 ГБУЗ СО «СГБ №5» по адресу: г. Самара, ул. Строителей, д.35											
Изм.	Кол.уч.	Лист	№ док.	Подп.	Дата						
ГИП	Архитектурно-строительные решения										
Исполнил											
Н.контр.	План полов										
<table border="1"> <tr> <td>Стадия</td> <td>Лист</td> <td>Листов</td> </tr> <tr> <td>Р</td> <td>13</td> <td>17</td> </tr> </table>						Стадия	Лист	Листов	Р	13	17
Стадия	Лист	Листов									
Р	13	17									

Экспликация полов

Номер помещения	Тип пола	Схема пола или тип пола по серии	Данные элементов пола (наименование, толщина, основание и др.), мм	Площадь м ²
1	I		- Керамогранит - 10мм; - Плиточный клей - 5мм; - Бетонное основание - 75мм (см. лист 8); - Плита перекрытия - 220мм;	7,38
1	II		- Керамогранит - 10мм; - Плиточный клей - 5мм; - Стяжка цементно-песчаная - 34мм; - Баритобетон - 41мм; - Плита перекрытия - 220мм;	28,25
2, 3	III		- Керамогранит - 10мм; - Плиточный клей - 5мм; - Стяжка цементно-песчаная - 75мм; - Плита перекрытия - 220мм;	32,13

1-1



Спецификация элементов

Поз.	Обозначение	Наименование	Кол.	Масса ед., кг	Примечание
1	ГОСТ 9559-89	Лист ДПРХ 3,0x500x1000 С1	10	17,05	170.50
2	ГОСТ Р 52868-2021	Лоток неперфорированный 200x80x3000	3	-	-
3	ГОСТ 19903-2015	Лист 6x270x1000	10	12,47	124.70
4	-	Неопрен SR/SBR 4x30, м.п.	20	-	-
5	-	Дюбель-гвоздь 6x40мм	80	-	-

Ведомость объемов работ

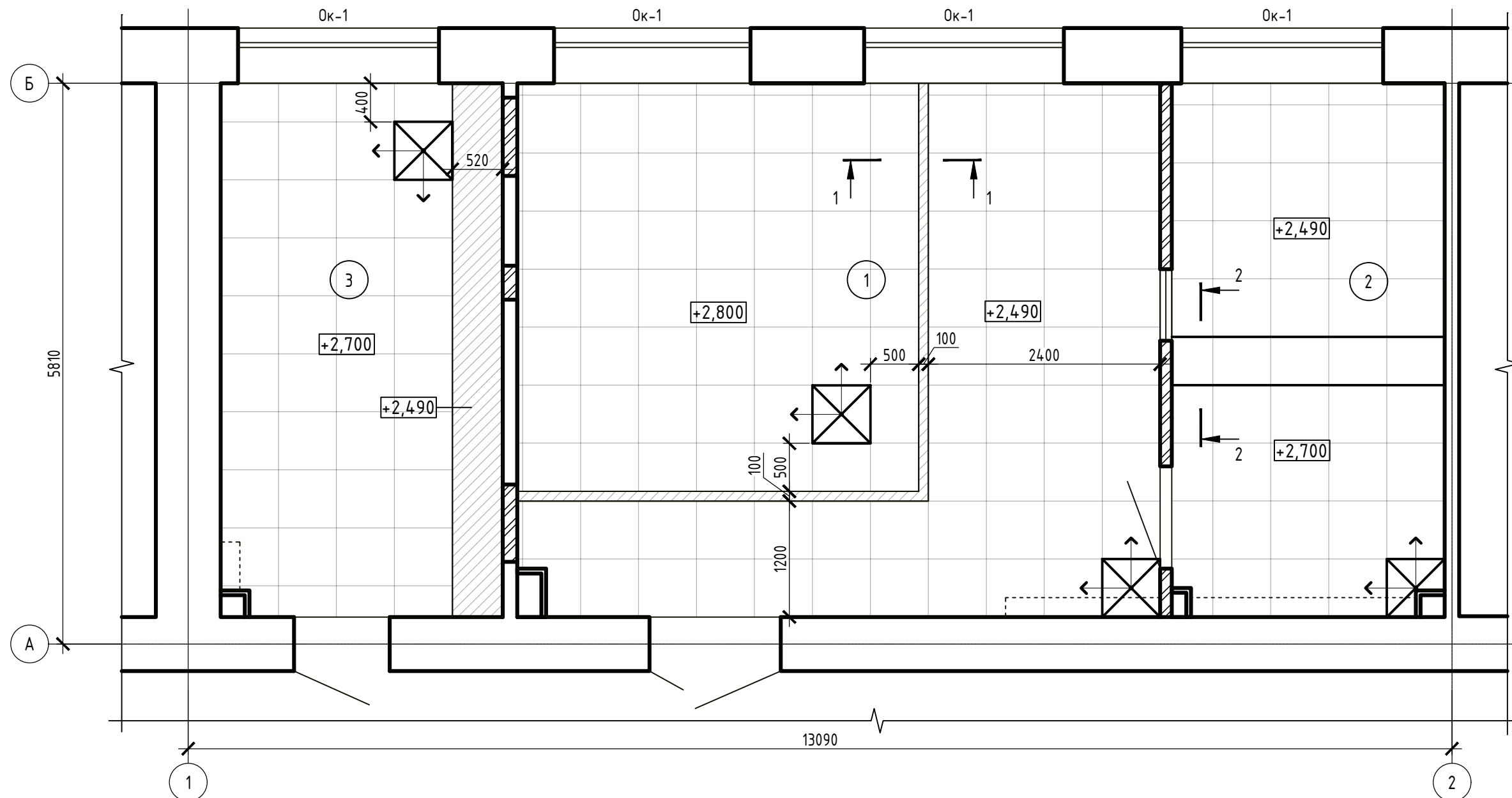
№ п/п	Наименование	Ед. изм.	Кол-во
1	Грунтовка свинцовых листов с двух сторон грунтом ГФ-021 за два раза	м.кв.	20,00
2	Монтаж свинцовых листов толщиной 3,0мм	кг	170,05
3	Монтаж лотков неперфорированных (без крышки) 200x80x3000	шт	3,00
4	Горячее цинкование стальных листов (крышек лотка)	м2 / тн	5,5/0,125
5	Монтаж крышек лотка из стальных листов 6мм	тн	0,125

Примечания.

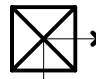
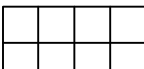

- Работы по устройству полов выполнять согласно указаниям СП 29.13330.2011 "Полы", СанПиН 2.6.1.1192-03 "Гигиенические требования к устройству и эксплуатации рентгеновских кабинетов, аппаратов и проведению рентгенологических исследований".
- Отметку чистых полов привести в соответствие с существующими полами соседних помещений.
- При монтаже металлических крышек лотков использовать уплотнительную ленту Неопрен SR/SBR 4x30 с клеевым составом.
- Свинцовые листы перед монтажом с двух сторон покрыть грунтом ГФ-021 за два раза.
- Монтаж свинцовых листов вести внахлест не менее чем на 50мм. После монтажа свинцовых листов уложить в кабель-канал неперфорированный лоток из листовой стали для фиксации свинцовых листов в проектном положении. Сквозное крепление свинцовых листов дюбель-гвоздями не допускается.
- Крышки лотка из листовой стали перед монтажом оцинковать.

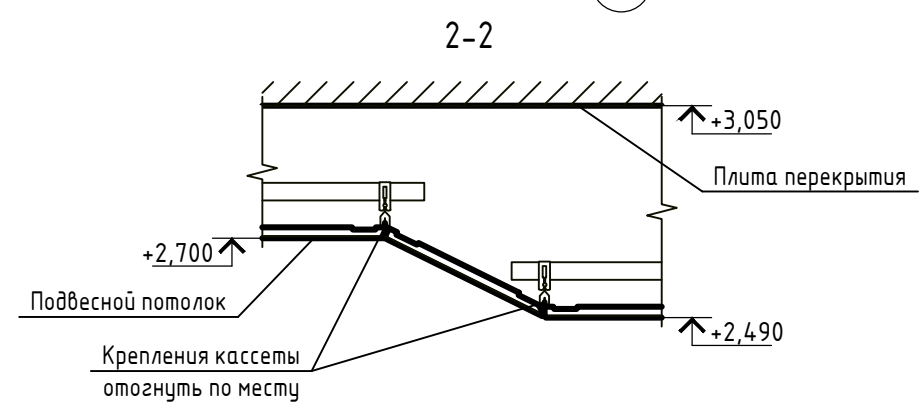
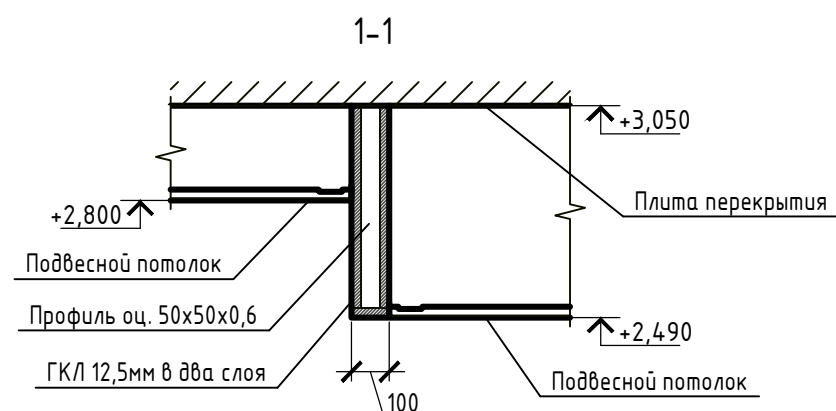
Контракт №70-АС

Проект по подготовке помещений рентгенодиагностического отделения (капитальный ремонт) к размещению комплекса рентгенодиагностического цифрового «РЕНЕКС-РЦ» с принадлежностями в поликлиническом отделении №1 ГБУЗ СО «СГБ №5» по адресу: г. Самара, ул. Строителей, д.35					
Изм.	Кол.уч.	Лист	№ док.	Подп.	Дата
ГИП					
Исполнил					
Н.контр.					
Архитектурно-строительные решения			Стадия	Лист	Листов
			Р	14	17
Экспликация полов. Узел устройства кабельного лотка.					



Условные обозначения:

-  - стартовая потолочная панель
-  - подвесной потолок Armstrong Clip-In 600x600
-  - ГКЛ-короба по каркасу из оцинкованных профилей



Экспликация помещений

Номер помещения	Наименование	Площадь м ²	Кат. пом.
1	Процедурная рентгенодиагностики	36,78	
2	Комната управления	15,62	
3	Кабинет врача	16,13	
Итого:		68,53	

Контракт №70-АС

Проект по подготовке помещений рентгенодиагностического отделения (капитальный ремонт) к размещению комплекса рентгенодиагностического цифрового «РЕНЕКС-РЦ» с принадлежностями в поликлиническом отделении №1 ГБУЗ СО «СГБ №5» по адресу: г. Самара, ул. Строителей, д.35							
Изм.	Кол.уч.	Лист	№ док.	Подп.	Дата		
ГИП							
Исполнил							
Н.контр.							
Архитектурно-строительные решения					Стадия	Лист	Листов
План потолков					Р	15	17

Наименование или номер помещения	Вид отделки элементов интерьеров					Примечание	
	Потолок	Площадь, м ²	Стены или перегородки	Площадь, м ²	Плинтус		Длина, п.м
1	-грунтовка акриловая ВАК-01 за 2 раза; - подвесной потолок Armstrong Clip-In 600x600	31,8	- штукатурка (см. примечание 1); - грунтовка акриловая ВАК-01 за 2 раза; - шпаклевка - 3 мм; - грунтовка акриловая ВАК-01 за 2 раза; - окраска двухкомпонентной краской на полиуретановой основе StoColor Puran Satin за 2 раза	58,31 +7,05 (откосы)	Керамогранит на высоту 100 мм	23,08	В месте установки раковины выполнить фартук из глазурованной кафельной плитки светлого цвета размером 1,2x1,8(н)м (2,16м.кв.)
	Короба из ГКЛ: - грунтовка акриловая ВАК-01 за 2 раза; - шпаклевка; - грунтовка акриловая ВАК-01 за 2 раза; - двухкомпонентная краска на полиуретановой основе StoColor Puran Satin. Цвет: белый	3,78	Короба ГКЛ - грунтовка акриловая ВАК-01 за 2 раза; - шпаклевка - 3 мм; - грунтовка акриловая ВАК-01 за 2 раза; - окраска двухкомпонентной краской на полиуретановой основе StoColor Puran Satin за 2 раза	3,08			
2, 3	-грунтовка акриловая ВАК-01 за 2 раза; - подвесной потолок Armstrong Clip-In 600x600	28,66	- штукатурка цементно-песчаная; - грунтовка акриловая ВАК-01 за 2 раза; - шпаклевка - 3 мм; - грунтовка акриловая ВАК-01 за 2 раза; - окраска двухкомпонентной краской на полиуретановой основе StoColor Puran Satin за 2 раза	90,6 +6,9 (откосы)	Керамогранит на высоту 100 мм	32,62	В месте установки раковины выполнить фартук из глазурованной кафельной плитки светлого цвета размером 1,2x1,8(н)м (2,16м.кв.)
	Короба из ГКЛ: - грунтовка акриловая ВАК-01 за 2 раза; - шпаклевка; - грунтовка акриловая ВАК-01 за 2 раза; - двухкомпонентная краска на полиуретановой основе StoColor Puran Satin. Цвет: белый	5,97	Короба ГКЛ - грунтовка акриловая ВАК-01 за 2 раза; - шпаклевка - 3 мм; - грунтовка акриловая ВАК-01 за 2 раза; - окраска двухкомпонентной краской на полиуретановой основе StoColor Puran Satin за 2 раза	5,99			

Согласовано

Взам. инв. №

Подп. и дата

Инв. № подл.

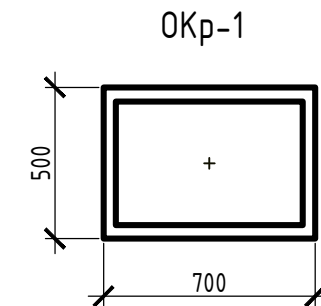
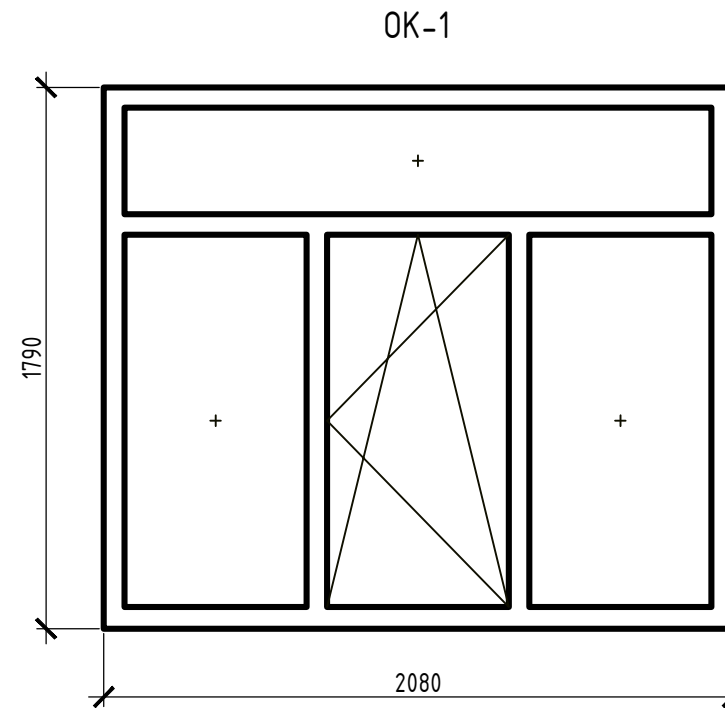
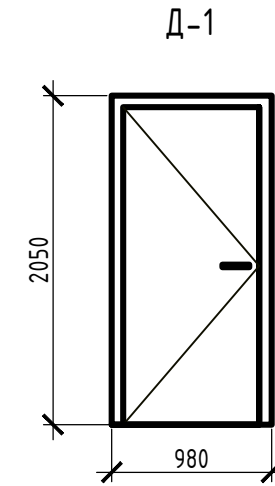
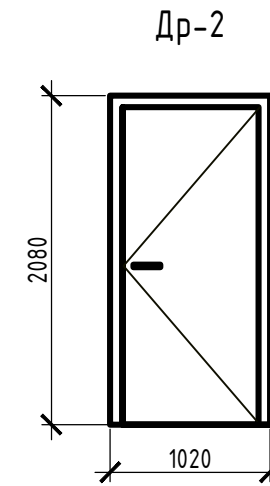
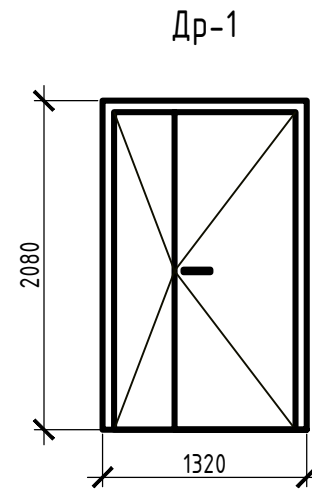
Примечания.

- В помещении процедурной рентгенодиагностики выполнить оштукатуривание стен с учётом результатов расчёта радиационной защиты (расчёт радиационной защиты и обозначения стен представлены в разделе "Технологические решения"):
 - стена А - цементно-песчаная штукатурка (12,73м.кв. + откосы 4,3м.кв.);
 - стена Б - баритовая штукатурка толщиной не менее 7мм + цементно-песчаная штукатурка (14,4м.кв.);
 - стена В - цементно-песчаная штукатурка (17,4м.кв. + откосы 2,75м.кв.);
 - стена Г - баритовая штукатурка толщиной не менее 33мм (16,86м.кв.);
- Существующие каналы естественной вентиляции в процедурной заделать кирпичом, в остальных помещениях - зашить ГКЛ.
- Перед монтажом подвесных потолков выполнить обеспыливание поверхности перекрытия и стен в запотолочном пространстве.
- В зоне установки умывальников выполнить фартук размером 1,8*1,2м из керамической плитки 300x200мм.
- Оконные и дверные откосы отделяются аналогично основной отделке стен.
- Отделку стен выполнить на всю высоту помещения.
- На радиаторы отопления установить защитные диэлектрические экраны типа Квартэк "Классик" 1100x600 в количестве 4-х штук.

						Контракт №70-АС			
Изм.	Кол.уч.	Лист	№ док.	Подп.	Дата	Проект по подготовке помещений рентгенодиагностического отделения (капитальный ремонт) к размещению комплекса рентгенодиагностического цифрового «РЕНЕКС-РЦ» с принадлежностями в поликлиническом отделении №1 ГБУЗ СО «СГБ №5» по адресу: г. Самара, ул. Строителей, д.35			
						Стадия	Лист	Листов	
ГИП						Архитектурно-строительные решения	Р	16	17
Исполнил						Ведомость отделки помещений			
Н.контр.									

Спецификация дверных и оконных заполнений

Поз.	Обозначение	Наименование	Кол-во	Масса ед., кг	Примечание
<u>Двери рентгенозащитные</u>					
Др-1	Индивидуальный заказ	ДГ 2080x1320, рабочая створка правая 900мм (проём в свету не менее 2000x1200мм)	1		Рб=2,0мм; Доводчик
Др-2	Индивидуальный заказ	ДГ 2080x1020, правая (проём в свету не менее 2000x900мм)	1		Рб=1,5мм
<u>Двери композитные "Капель"</u>					
Д-1	Индивидуальный заказ	ДГ 2050x900, левая	1		Ключ-ключ
<u>Окна рентгенозащитные</u>					
ОКр-1	Индивидуальный заказ	ОК 500x700, глухое	1		Рб=1,5мм
<u>Окна ПВХ</u>					
ОК-1	ГОСТ 30674-99	ОП В2 1790-2080 (4м-8-4м-8-4м)	4		Москитные сетки
ПД-1	ГОСТ 30673-2013	Подоконная доска ПВХ 500мм, L=2150	4		



Согласовано

Взам. инв. №
Подп. и дата
Инв. № подл.

Примечания.

1. Размеры дверных и оконных блоков уточнить по месту после подготовки проёмов. При заказе рентгенозащитных дверных блоков учесть требования по размерам минимального светового проёма двери (см. Спецификацию оконных и дверных заполнений).
2. Все дверные блоки выполнить без порога.
3. Цвет дверных блоков: белый.
4. Оконные блоки из ПВХ укомплектовать москитными сетками.
5. Оконные и дверные откосы отделяются аналогично основной отделке стен.

Изм.	Кол.уч.	Лист	№ док.	Подп.	Дата	Контракт №70-АС			
						Проект по подготовке помещений рентгенодиагностического отделения (капитальный ремонт) к размещению комплекса рентгенодиагностического цифрового «РЕНЕКС-РЦ» с принадлежностями в поликлиническом отделении №1 ГБУЗ СО «СГБ №5» по адресу: г. Самара, ул. Строителей, д.35			
ГИП						Архитектурно-строительные решения	Стадия	Лист	Листов
Исполнил							Р	17	17
						Спецификация оконных и дверных заполнений			
Н.контр.									