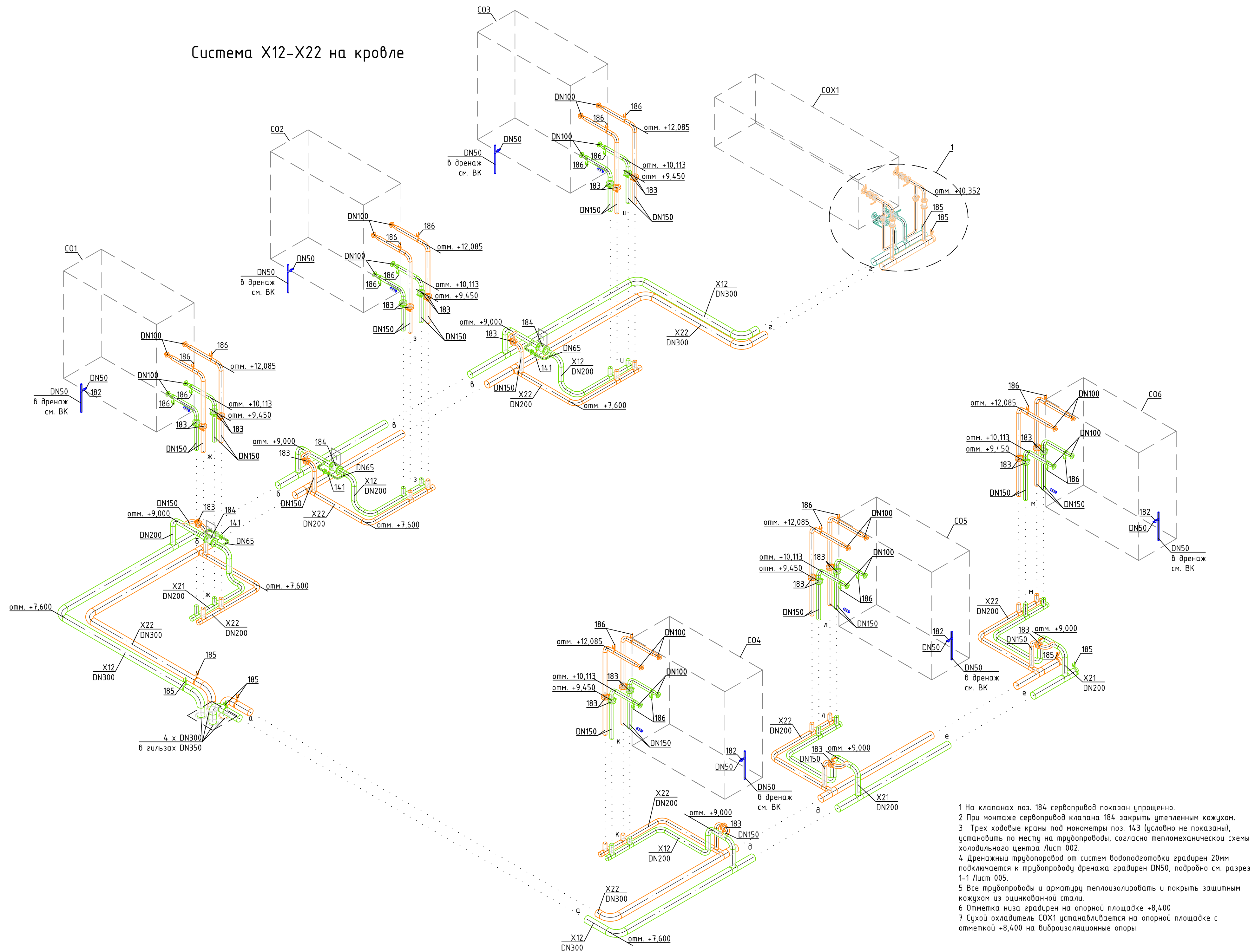
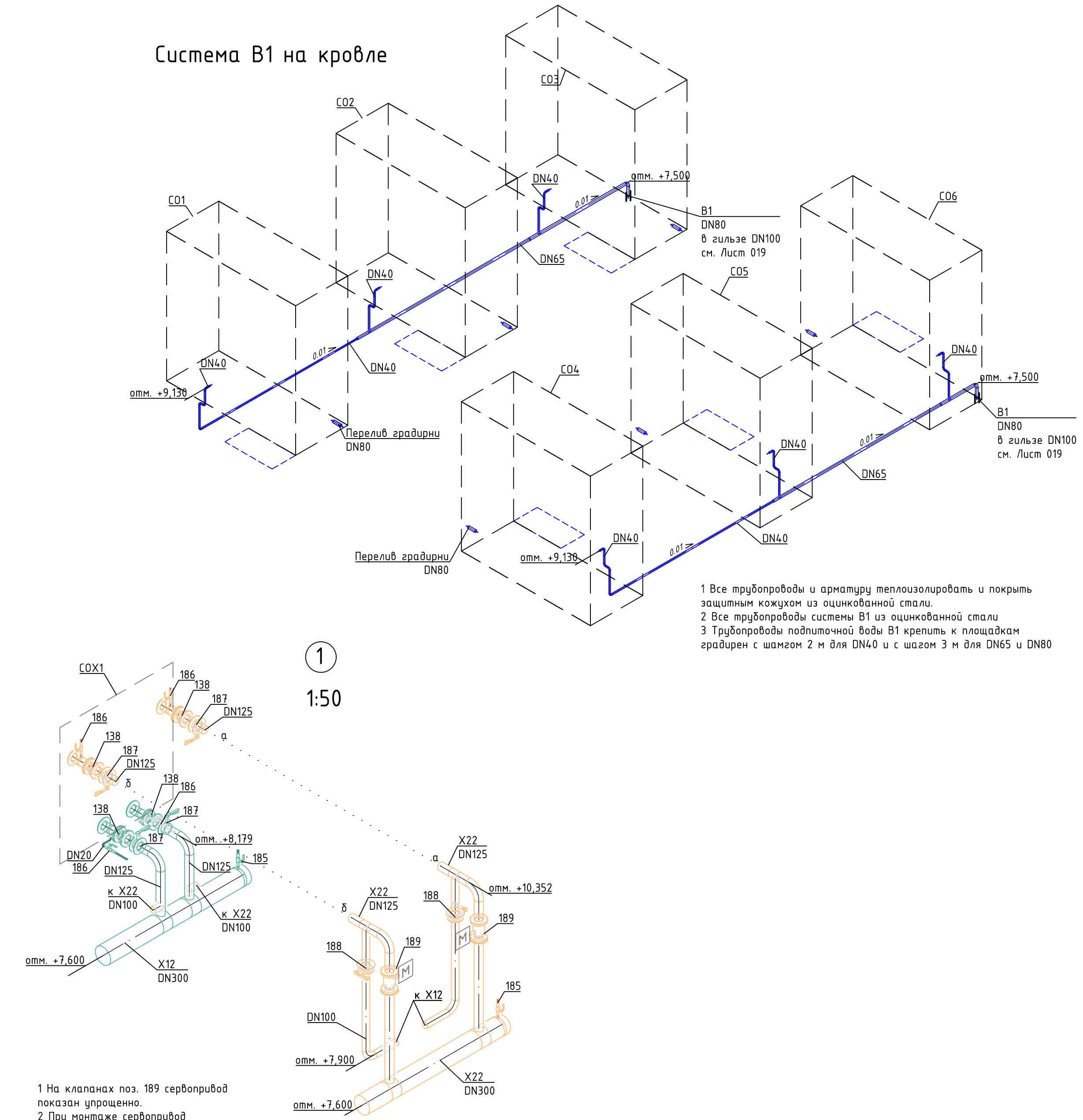


Система X12-X22 на кровле



Система В1 на кровле



- 1 Все трубопроводы и арматуру теплоизолировать и покрыть защитным кожухом из оцинкованной стали.
- 2 Все трубопроводы системы В1 из оцинкованной стали.
- 3 Трубопроводы подпиточной воды В1 крепить к площадкам градирен с шагом 2 м для DN40 и с шагом 3 м для DN65 и DN80.

- 1 На клапанах поз. 184 сервопривод показан упрощенно.
- 2 При монтаже сервопривод клапана 184 закрыть утепленным кожухом.
- 3 Трех ходовые краны под манометры поз. 143 (условно не показаны), установить по месту на трубопроводы, согласно тепломеханической схемы холодильного центра. Лист 002.
- 4 Дренажный трубопровод от систем водоподготовки градирен 20мм подключается к трубопроводу дренажа градирен DN50, подробно см. разрез 1-1 Лист 005.
- 5 Все трубопроводы и арматуру теплоизолировать и покрыть защитным кожухом из оцинкованной стали.
- 6 Отметка низа градирен на опорной площадке +8,400
- 7 Сухой охладитель COX1 устанавливается на опорной площадке с отметкой +8,400 на виброизоляционные опоры.

- 1 На клапанах поз. 189 сервопривод показан упрощенно.
- 2 При монтаже сервопривод клапана 189 закрыть утепленным кожухом.

Инв. № подл.	Подл. и дата	Взам. инв. №