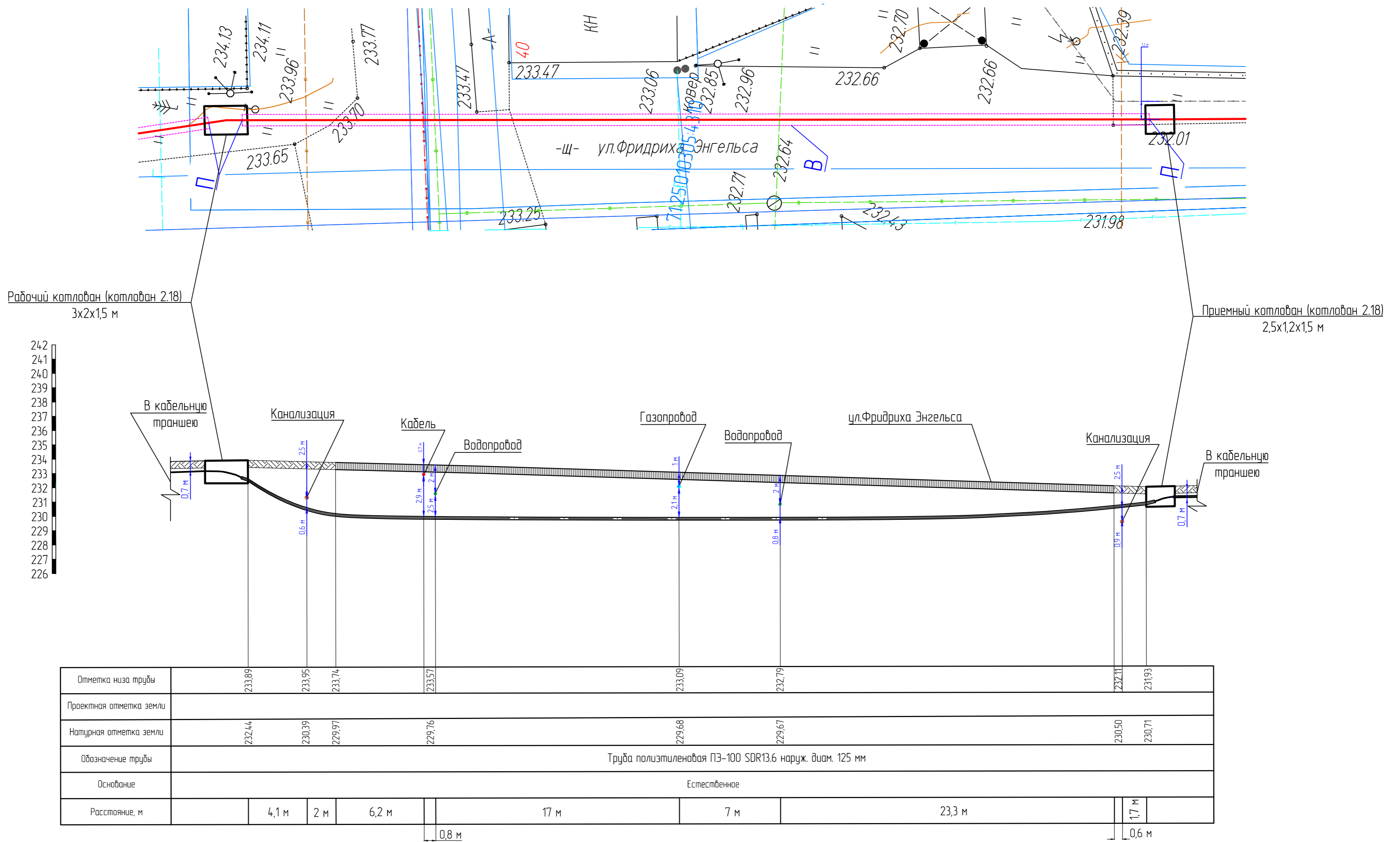


Профиль прокола №2.18
М 1:200



1. Данный чертёж читать совместно с л.2.
2. Кабельные линии прокладываются методом ГНБ на средней глубине 4 м без нарушения целостности поверхностного слоя.
3. Перед выполнением прокола уточнить места и отметки расположения всех существующих подземных инженерных коммуникаций с соответствующими эксплуатирующими организациями и собственниками коммуникаций.
4. Разрез условно выполнен по оси прокола.

Изм.	Кол.Уч.	Лист	№ док.	Подп.	Дата
------	---------	------	--------	-------	------

031/00.21-ЭС