

# Ведомость рабочих чертежей основного комплекта марки "ЭОМ"

Лист	Наименование	Примечание
1	Общие данные (начало)	
2	Общие данные (продолжение)	
3	Общие данные (окончание)	
4	Принципиальная схема ШУА	
5	Принципиальная схема ЩР	
6	План расположения питающих сетей	
7	План расположения сетей эл.освещения	
8	План расположения сетей розеточных групп	

# Ведомость ссылочных и прилагаемых документов

Обозначение	Наименование	Прим.
ГОСТ Р 21.101-2020	Система проектной документации для строительства. Основные требования к проектной и рабочей документации.	
СанПин 2.2.1/2.1.1.1278-03	Гигиенические требования к естественному, искусственному освещению жилых и общественных зданий	
СП 52.13330.2016	Естественное и искусственное освещение	
ГОСТ 5.407-83	Установка выключателей и штепсельных розеток	
	Гигиенические требования к естественному, искусственному освещению жилых и общественных зданий	
ПУЭ-2008	Правила устройства электроустановок	
СП 256.1325800.2016.	Проектирование и монтаж электроустановок жилых и общественных зданий	
ГОСТ 31565-2012	Кабельные изделия. Требования по пожарной безопасности	
	<u>Прилагаемые чертежи</u>	
	Спецификация материалов и оборудования	

Согласовано

Согласовано

Инв.№ подл.

Подпись и дата

Взам. инв.№

<b>RU22CM000095062/ПИР/2022-ЭОМ</b>					
Проект кофейни "Costa Coffee" расположенной по адресу: г. Москва, Киевское шоссе, 22-й км, 6, стр 1 к А5					
Изм.	Кол.уч.	Лист	№ док.	Подпись	Дата
Разработал					06.22
Проверил					06.22
Н. контроль					06.22

<b>Силовое электрооборудование и электроосвещение</b>	Стадия	Лист	Листов
Общие данные	Р	1	8
БизнесСтройПроект			

# Условные обозначения

Обозначение	Наименование	Прим.
	Щит. Пункт распределительный	
	Автоматический выключатель	
	Автоматический дифференциальный выключатель	
	Прибор учета электроэнергии	
	Коробка ответвительная	
	Светильники со светодиодными лампами	
	Светильники со светодиодным источником	
	Датчик движения (присутствия)	
	Выключатель одноклавишный скрытой установки	
	Выключатель двухклавишный скрытой установки	
	Выключатель одноклавишный открытой установки	
	Выключатель двухклавишный открытой установки	
	Переключатель двухклавишный скрытой установки	
	Переключатель одноклавишный скрытой установки	
	Выключатель одноклавишный открытой установки IP54	
	Розетка однополюсная с з/к скрытой установки	
	Розетка однополюсная с з/к открытой установки	
	Разъем силовой трехполюсный с з/к открытой установки	
	Светильники со светодиодным источником	
	Указательные светильники	
	Автономный источник питания	
	Светильники светодиодные трековые	

## Общие данные.

Рабочая документация выполнена на основании задания на проектирование выданном заказчиком.

В качестве распределительного устройства принят щит наружной установки, со степенью защиты IP31, в котором установлены приборы отключения, защиты от перегрузки.

Щит установить в помещении на высоте не более 1700мм от уровня чистого пола, согласно плану распределительных сетей.

Расстояние от трубопроводов (водопровод, отопление, канализация, внутренние водостоки), газопровода и газового счетчика до места установки должно быть не менее 1м.

Рабочей документацией принята система TN-S. Для легкого распознавания проводников и предотвращения ошибочного подключения к КЛ и главной заземляющей шине, N проводник должен иметь голубую, а PE желто-зеленую окраску.

В распределительном устройстве предусмотрены две шины:

N – изолированная от корпуса шина, к которой подключаются нулевые рабочие проводники распределительной и групповой сети;

PE – не изолированная от корпуса шина, соединенная с заземлителем, к которой подключаются заземляющие проводники, все открытые токопроводящие части эл.оборудования.

К главной заземляющей шине должны быть присоединены:

1. PE проводники отходящих линий
2. Заземляющий проводник
3. Проводники уравнивания потенциалов

Согласовано

Согласовано

Инв.№ подл. Подпись и дата Взам. инв.№

						<b>RU22CM000095062/ПИР/2022-ЭОМ</b>			
						Проект кофейни "Costa Coffee" расположенной по адресу: г. Москва, Киевское шоссе, 22-й км, 6, стр 1 к А5			
Изм.	Кол.уч.	Лист	№ док.	Подпись	Дата	<b>Силовое электрооборудование и электроосвещение</b>	Стадия	Лист	Листов
Разработал					06.22		Р	2	8
Проверил					06.22				
						Общие данные	БизнесСтройПроект		
Н. контроль					06.22				

Копировал:

Формат А3

Сети освещения проложить в помещениях с оштукатуренными стенами скрыто в штрабе, на глубине 20мм по намету штукатурки, параллельно пересечению стен с потолком, на расстоянии 200мм от потолка, за обшивными конструкциями и за подвесными потолками в гофрированной трубе из самозатухающего ПВХ, по несгораемому основанию, кабелем ППГнг-НГ. Причем подкладка из несгораемых материалов должна выступать с каждой стороны трубы не менее чем на 10мм.

Выключатели установить на высоте 0,8м, открытой установки. Опуски к выключателям выполнить скрыто в штрабе, на глубине 20мм по намету штукатурки, параллельно пересечению стен.

Разделку кабеля выполнить в специальных коробках установленных за подвесными потолками, любым допустимым способом (сваркой, пайкой, опрессовкой, сжимами, болтовыми соединениями и т.д.).

В качестве рабочего эл.освещения проектом приняты светильники, со светодиодными источниками.

Сети розеточных групп выполнить кабелем ППГнг-НГ, скрыто в штрабе, на глубине 20мм по намету штукатурки, параллельно пересечению стен с потолком, на расстоянии 200мм от потолка, в пространстве за обшивными конструкциями стен и за подвесными потолками в гофрированной самозатухающей ПВХ-трубе по несгораемому основанию.

Розетки с заземляющим контактом и защитными шторками установить на высоте удобной для подключения электроприборов согласно плану расположения сетей розеточных групп, высота установки задана от отм. 0.000 (уровень чистого пола).

Разделку кабеля выполнить в специальных пластмассовых коробках установленных в пространстве за подвесным потолком, а в помещениях с оштукатуренными стенами в специальных ответвительных коробках для скрытой проводки любым допустимым способом (сваркой, пайкой, опрессовкой, сжимами, болтовыми соединениями и т.д.).

Аварийное освещение в этой рабочей документации не рассматривается, принимается существующее.

Согласовано			
Согласовано			

Инв.№	Дата	Взам. инв.№
Инв.№ подл.	Подпись	

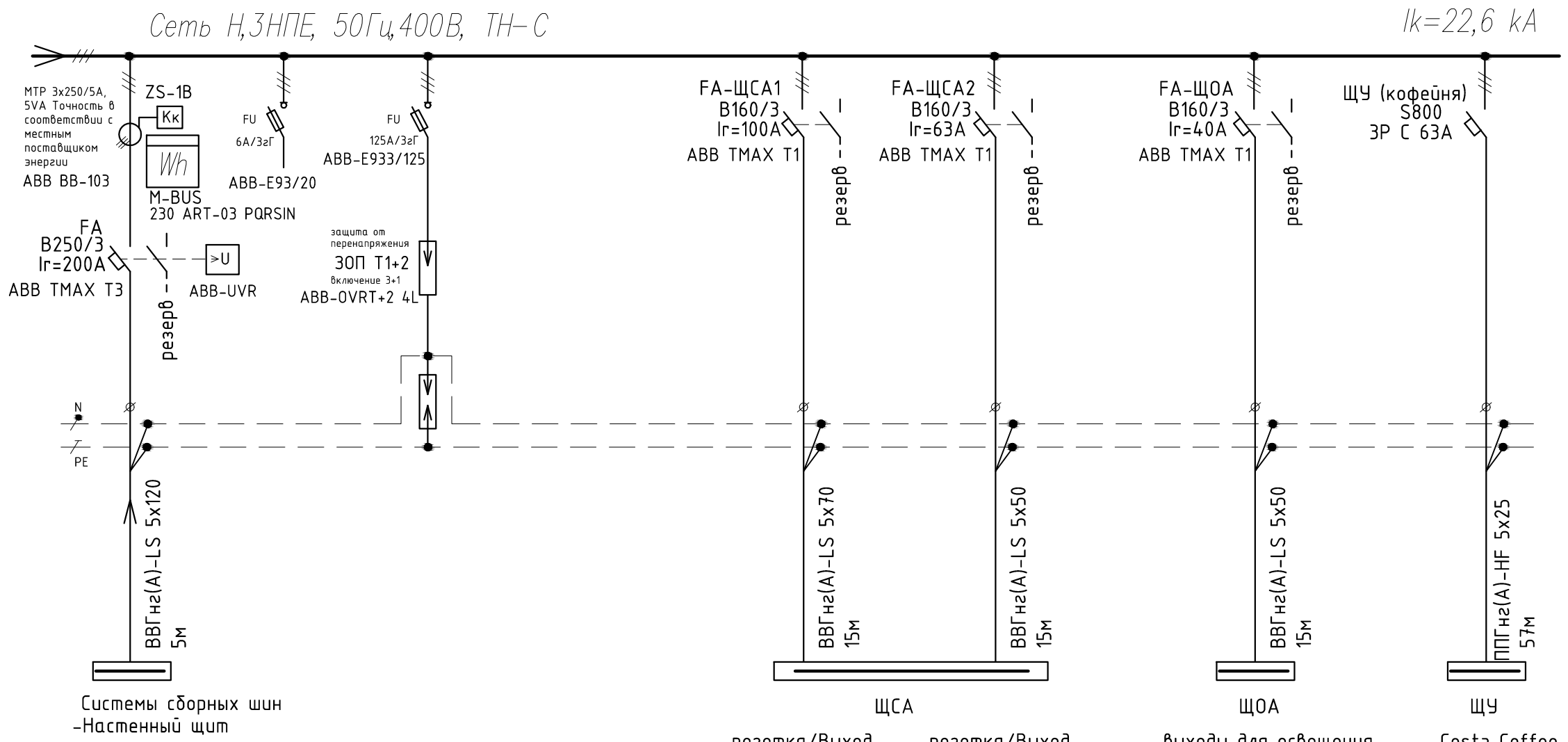
						<b>RU22CM000095062/ПИР/2022-ЭОМ</b>			
						Проект кофейни "Costa Coffee" расположенной по адресу: г. Москва, Киевское шоссе, 22-й км, 6, стр 1 к А5			
Изм.	Кол.уч.	Лист	№ док.	Подпись	Дата	Силовое электрооборудование и электроосвещение	Стадия	Лист	Листов
Разработал					06.22		Р	3	8
Проверил					06.22				
						Общие данные	БизнесСтройПроект		
Н. контроль					06.22				

Данные питающей линии: кабель (провод), марка, сечение, длина

Вводное распределительное устройство  
 Тип вводного автомата, In (A)  
 Прибор учета, тип напряжения, рабочий ток

Марка и сечение провода  
 Маркировка, длина участка сети, вид проводки

Характеристики электроприемника  
 Наименование потребителя



ЩСА: розетка/Выход РС  
 ЩОА: розетка/Выход другая технология  
 ЩУ: выходы для освещения  
 Costa Coffee  
 Pуст=25,0 кВт  
 Pрасч=21,25 кВт  
 Iуст=44,74 А  
 Iрасч=38,03 А  
 cosφ=0,85

щит ЩУА	шина	щит ЩСА	щит ЩОА
ЩУА-531-3.1	105/3/1	ЩСА-531-3.1	ЩОА-531-3.1
ЩУА-531-4.1	105/3/1	ЩСА-531-4.1	ЩОА-531-4.1
ЩУА-531-5.1	105/3/1	ЩСА-531-5.1	ЩОА-531-5.1
ЩУА-532-2.1	105/3/2	ЩСА-532-2.1	ЩОА-532-2.1
ЩУА-532-3.1	105/3/2	ЩСА-532-3.1	ЩОА-532-3.1
ЩУА-532-4.1	105/3/2	ЩСА-532-4.1	ЩОА-532-4.1
ЩУА-532-5.1	105/3/2	ЩСА-532-5.1	ЩОА-532-5.1

<b>RU22CM000095062/ПИР/2022-ЭОМ</b>					
Проект кофейни "Costa Coffee" расположенной по адресу: г. Москва, Киевское шоссе, 22-й км, 6, стр 1 к А5					
Изм.	Кол.уч.	Лист	№ док.	Подпись	Дата
Разработал					06.22
Проверил					06.22
Силовое электрооборудование и электроосвещение					Стадия
р					Лист
р					Листов
р					4
р					8
Схема ЩУА					БизнесСтройПроект
Н. контроль					06.22

Копировал:

Формат А3

Согласовано

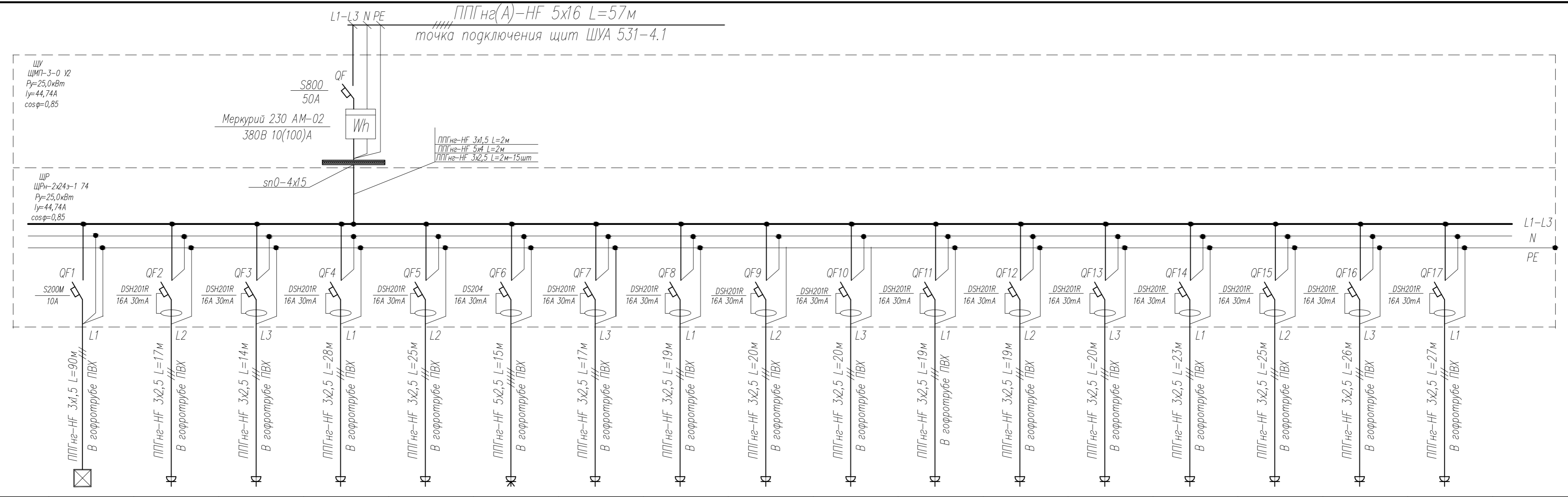
Согласовано

Инв.№ подл.	Подпись и дата	Взам. инв.№

Данные питающей сети

Вводной аппарат;  
обозначение, тип, Ином. А

Марка трехфазного  
счетчика активной энергии



Магистраль

Кабель, провод  
Обозначение;  
марка, количества, число жил  
сечение, длина, м

Трубы  
Обозначение на плане  
длина, м

Условные обозначения

Номер по плану	гр.1	гр.2	гр.3	гр.4	гр.5	гр.6	гр.7	гр.8	гр.9	гр.10	гр.11	гр.12	гр.13	гр.14	гр.15	гр.16	гр.17		
Тип																			
Рабочая мощность	0,8	0,9	0,9	2,0	2,0	6,5	2,0	0,5	2,0	0,7	2,0	0,7	0,5	0,5	0,5	0,5	2,0		
Рабочий ток	4,3	5,9	5,9	12,9	12,9	14,2	12,9	2,7	12,9	4,6	12,9	4,6	2,7	2,7	2,7	2,7	12,9		
Наименование электроприемника	Эл. освещение	Розеточная группа холодильные шкафы	Розеточная группа холодильные шкафы	Розеточная группа (бытовые)	Розеточная группа (бытовые)	Розеточная группа посудомоечная машина	Розеточная группа (бытовые)	Розеточная группа (бытовые)	Розеточная группа кофемашина	Розеточная группа кофемолка	Розеточная группа кофемашина	Розеточная группа кофемолка	Розеточная группа (бытовые)	Розеточная группа (бытовые)	Розеточная группа (бытовые)	Розеточная группа (бытовые)	Розеточная группа кофемашина		

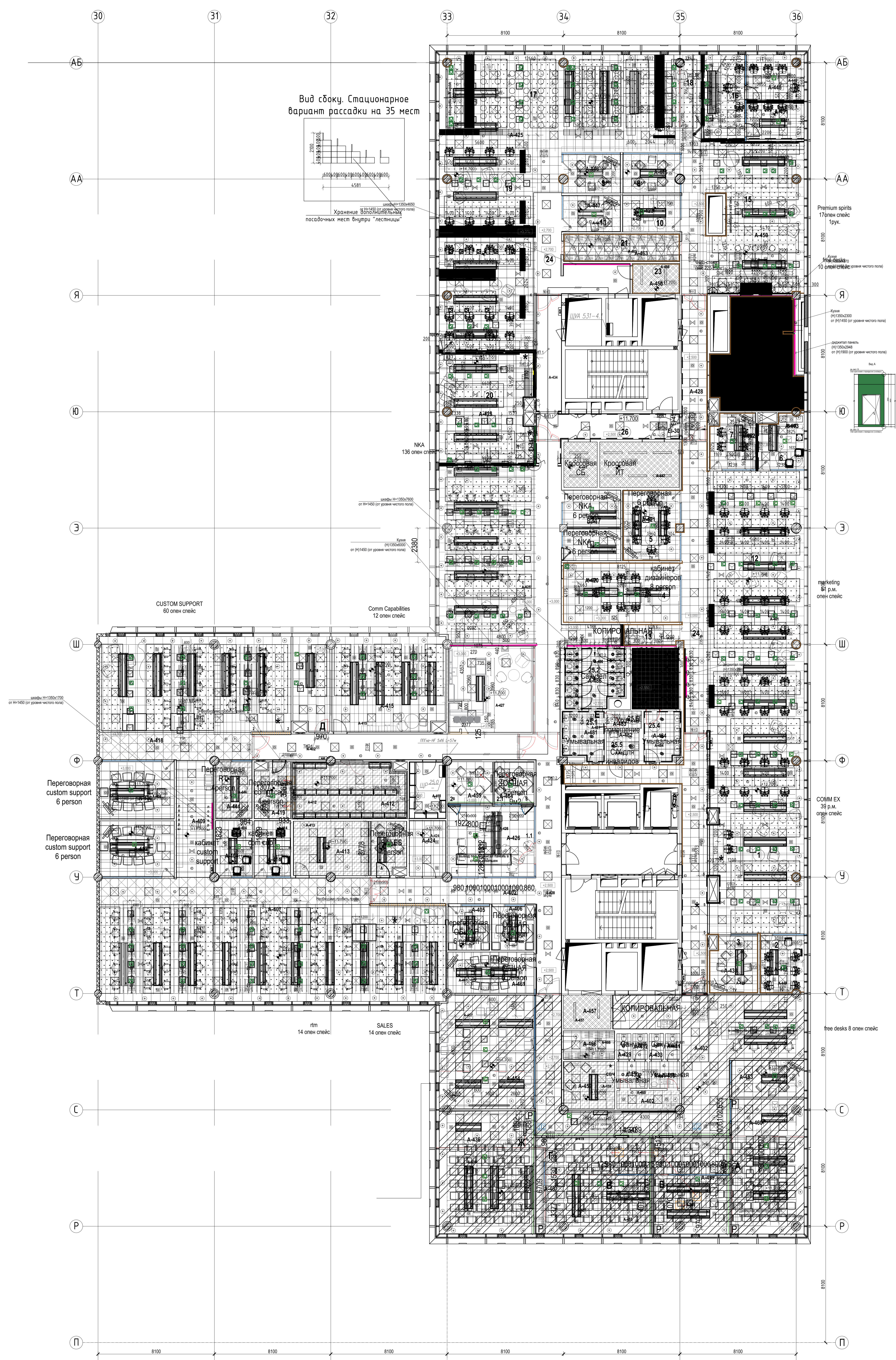
Согласовано

Согласовано

Инв.№ подл. Подпись и дата

Взам. инв.№

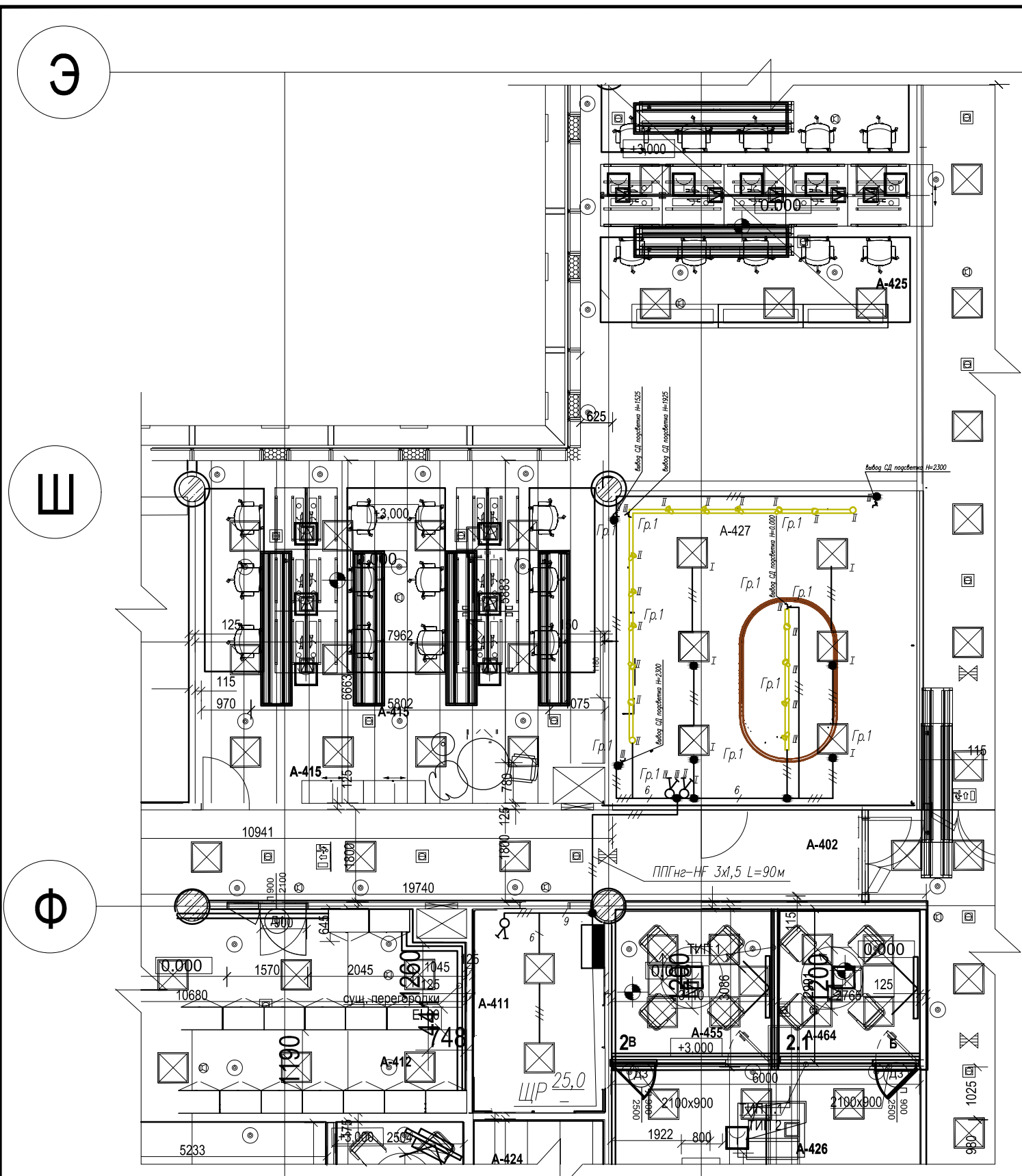
RU22CM00095062/ПИР/2022-ЭОМ					
Проект кофейни "Costa Coffee" расположенной по адресу: г. Москва, Киевское шоссе, 22-й км, 6, стр 1 к А5					
Изм.	Кол.уч.	Лист	№ док.	Подпись	Дата
Разработал					06.22
Проверил					06.22
Н. контроль					06.22
Силовое электрооборудование и электроосвещение			Стадия	Лист	Листов
Принципиальная схема ЩР			р	5	8
			БизнесСтройПроект		



Экспликация 4-го этажа		
Номер	Название помещения	Площадь м <sup>2</sup>
A-400	Переговорная	10,34 м <sup>2</sup>
A-401	Опен спейс	217,01 м <sup>2</sup>
A-402	Коридор	397,1 м <sup>2</sup>
A-403	Копи-пюинт	9,83 м <sup>2</sup>
A-404	Кабинет	10,09 м <sup>2</sup>
A-405	Переговорная	9,10 м <sup>2</sup>
A-406	Переговорная	8,67 м <sup>2</sup>
A-407	Опен спейс	195,60 м <sup>2</sup>
A-408	Переговорная	21,07 м <sup>2</sup>
A-409	Копи-пюинт	21,28 м <sup>2</sup>
A-410	Переговорная	20,36 м <sup>2</sup>
A-411	Склад	10,13 м <sup>2</sup>
A-412	Склад	30,84 м <sup>2</sup>
A-413	Выставочный зал	29,21 м <sup>2</sup>
A-414	Кабинет	10,08 м <sup>2</sup>
A-415	Опен спейс	52,35 м <sup>2</sup>
A-418	Опен спейс	126,62 м <sup>2</sup>
A-419	Переговорная	9,47 м <sup>2</sup>
A-420	Кабинет	32,45 м <sup>2</sup>
A-421	Переговорная	19,87 м <sup>2</sup>
A-422	Переговорная	8,90 м <sup>2</sup>
A-423	Переговорная	10,26 м <sup>2</sup>
A-424	Гардероб	9,89 м <sup>2</sup>
A-425	Опен пейс	410,19 м <sup>2</sup>
A-426	Ресепшн	48,44 м <sup>2</sup>
A-427	Costa Coffee	35,03 м <sup>2</sup>
A-428	Коридор	51,37 м <sup>2</sup>
A-429	С/у	1,78 м <sup>2</sup>
A-430	Умывальная	3,98 м <sup>2</sup>
A-431	С/у	1,80 м <sup>2</sup>
A-432	С/у	1,80 м <sup>2</sup>
A-433	С/у	1,80 м <sup>2</sup>
A-434	Переговорная	8,45 м <sup>2</sup>
A-435	Комната приема пищи	32,83 м <sup>2</sup>
A-436	Трениговая	56,65 м <sup>2</sup>
A-437	Копи-пюинт	11,45 м <sup>2</sup>
A-438	Переговорная	13,01 м <sup>2</sup>
A-440	Опен спейс	22,96 м <sup>2</sup>
A-441	Кроссовая СБ	7,44 м <sup>2</sup>
A-442	Кроссовая ИТ	17,60 м <sup>2</sup>
A-443	Кабинет	11,64 м <sup>2</sup>
A-444	Переговорная	10,30 м <sup>2</sup>
A-445	Переговорная	10,63 м <sup>2</sup>
A-446	Переговорная	10,57 м <sup>2</sup>
A-447	Переговорная	10,17 м <sup>2</sup>
A-448	Кабинет	12,77 м <sup>2</sup>
A-449	Кабинет	12,33 м <sup>2</sup>
A-450	Опен спейс	89,3 м <sup>2</sup>
A-451	Кабинет	10,15 м <sup>2</sup>
A-452	Копи-пюинт	12,44 м <sup>2</sup>
A-453	Переговорная	12,86 м <sup>2</sup>
A-454	Переговорная	51,61 м <sup>2</sup>
A-455	Переговорная	9,42 м <sup>2</sup>
A-456	Электрощитовая	7,03 м <sup>2</sup>
A-457	Электрощитовая	7,81 м <sup>2</sup>
A-458	Умывальная	4,00 м <sup>2</sup>
A-459	Кофе-пюинт	11,71 м <sup>2</sup>
A-460	Трениговая	47,84 м <sup>2</sup>
A-461	Переговорная	17,14 м <sup>2</sup>
A-462	Переговорная	12,1 м <sup>2</sup>
A-463	Гардеробная	15,75 м <sup>2</sup>
A-464	Переговорная	8,15 м <sup>2</sup>
A-466	Гардероб	7,10 м <sup>2</sup>
A-467	Трениговая	54,17 м <sup>2</sup>
A-481	Умывальная	9,79 м <sup>2</sup>
A-482	С/у для инвалидов	5,04 м <sup>2</sup>
A-483	Хоз. помещение	2,93 м <sup>2</sup>
A-484	Умывальная	9,05 м <sup>2</sup>
A-485	Санузел	13,84 м <sup>2</sup>
A-486	Санузел	16,82 м <sup>2</sup>
A-499	Трениговая	35,4 м <sup>2</sup>
A5-103-524	Электрощитовая	5,89 м <sup>2</sup>
A5-103-525	Шахта инженерных систем	6,32 м <sup>2</sup>
A5-103-533	Электрощитовая	5,88 м <sup>2</sup>
A5-103-534	Инженерная шахта	8,39 м <sup>2</sup>
A5-103-532	Инженерная шахта	8,27 м <sup>2</sup>
A5-103-523	Инженерная шахта	8,39 м <sup>2</sup>
A5-104-543	Шахта слаботочных систем	0,76 м <sup>2</sup>
A5-104-527	Шахта слаботочных систем	0,36 м <sup>2</sup>

RU22CM000095062/П/Р-2022-30М				
Проект кофеев "Costa Coffee" расположенной по адресу г. Москва, Киевское шоссе, 22-й км, 6, стр 1 к А5				
Имя	Инициалы	Дата	В.И.	Подпись
Разработчик		06.22		
Проверка		06.22		
Силовое электрооборудование и электроосвещение				
План расположения питающих сетей. М:100				
И. контроль		06.22		
			Лист	Листов
			6	8
			БизнесСтройПроект	Формат А0

Согласовано	
Согласовано	
Инв.№ подл.	Подпись и дата Взам. инв.№



Условные обозначения :

- Светильники со светодиодным источником
- Щит. Пункт распределительный
- Выключатель двухклавишный скрытой установки
- Линия электропроводки в гофротрубе ПВХ
- Коробка ответвительная
- Светильники светодиодные трековые
- Вывод электропроводки для светодиодной подсветки

ПРИМЕЧАНИЕ: Длина сетей эл.освещения задана условно, уточнить фактически при монтаже.

32

33

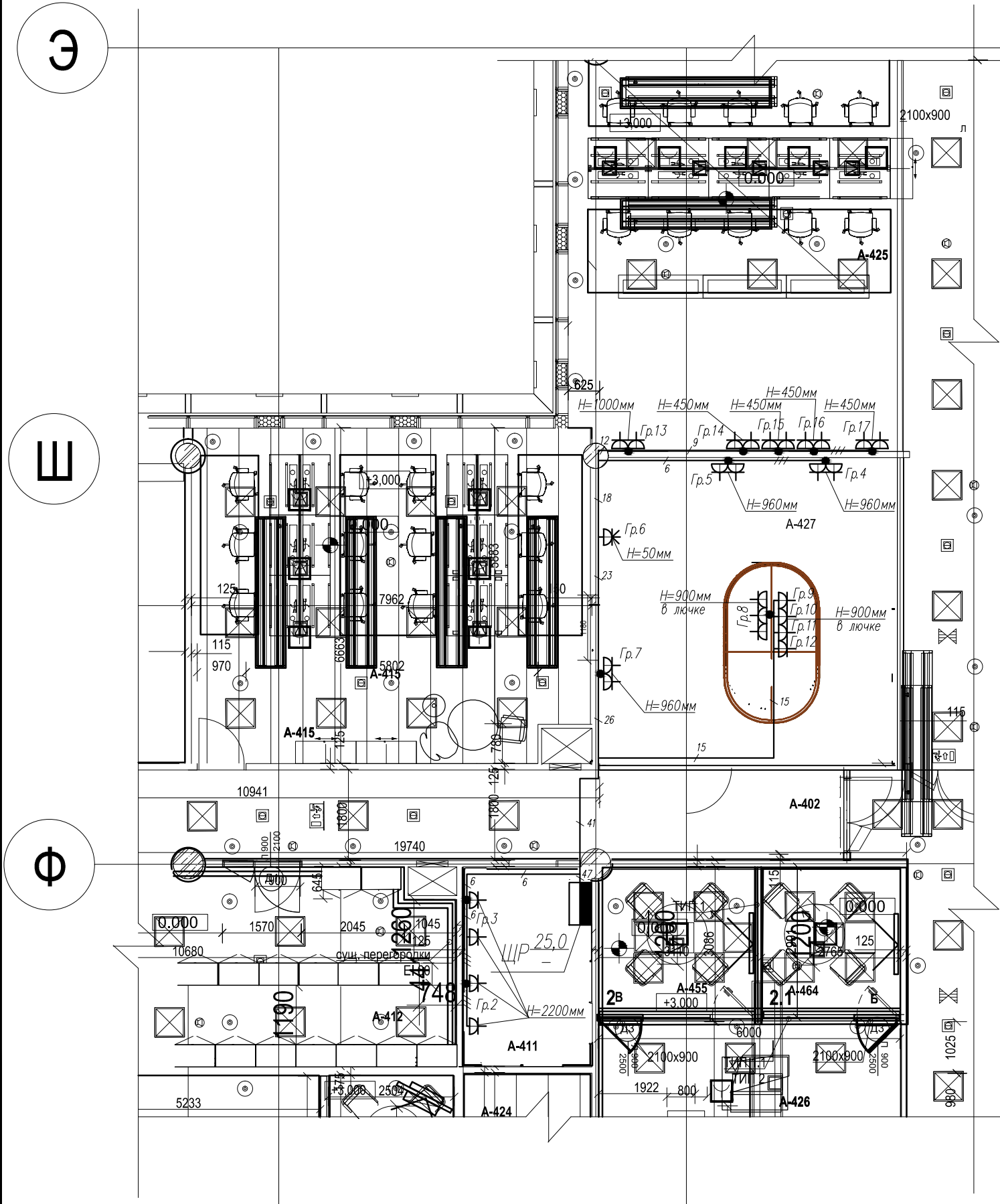
34

RU22CM000095062/ПИР/2022-ЭОМ							
Проект кофейни "Costa Coffee" расположенной по адресу: г. Москва, Киевское шоссе, 22-й км, 6, стр 1 к А5							
Изм.	Кол.уч.	Лист	N док.	Подпись	Дата		
Разработал					06.22		
Проверил					06.22		
Силовое электрооборудование и электроосвещение					Стадия	Лист	Листов
					р	7	8
План расположения сетей эл.освещения. М1:100					БизнесСтройПроект		
Н. контроль					06.22		

Согласовано

Согласовано

Инв.№ подл. Подпись и дата. Взам. инв.№



Условные обозначения :

- Щит. Пункт распределительный
- Розетка однополюсная с з/к скрытой установки
- Разъем силовой 3р+N с з/к скрытой установки
- Линия электропроводки в гофротрубе ПВХ
- Коробка ответвительная

ПРИМЕЧАНИЕ: Длина сетей розеточных групп задана условно, уточнить фактически при монтаже.

32

33

34

						<b>RU22CM000095062/ПИР/2022-ЭОМ</b>			
						Проект кофейни "Costa Coffee" расположенной по адресу: г. Москва, Киевское шоссе, 22-й км, 6, стр 1 к А5			
Изм.	Кол.уч.	Лист	N док.	Подпись	Дата	Силовое электрооборудование и электроосвещение	Стадия	Лист	Листов
Разработал					06.22		р	8	8
Проверил					06.22	План расположения сетей розеточных групп. М1:100	БизнесСтройПроект		
Н. контроль					06.22				

Копировал:

Формат А3



Позиция	Наименование и техническая характеристика	Тип, марка, обозначение документа, опросного листа	Код оборудования, изделий, материалов	Завод-изготовитель	Ед. изм.	Количество	Масса единицы кг	Примечание
	<u>Силовое эл.оборудование</u>							
ЩУ	Корпус распределительный (650x500x220)	ЦМП-3-0 У2		ИЭК	шт	1		
	Выключатель автоматический трехполюсный с номинальным током расцепителя 50А	S800 3р		ABB	шт	2		
	Счетчик э/энергии 3-фаз. 10(100)А	Меркурий 230 АМ-02		Инкотекс СК	шт	1		
	Кросс-модуль	sn0-4x15		ИЭК	шт	1		
ЩР	Корпус металлический	ЩРН-2x24з-1 74		ИЭК	шт	1		
	Выключатель автоматический однополюсный с номинальным током расцепителя 10А	S200M		ABB	шт	1		
	Выключатель автоматический дифференциальный двухполюсный с номинальным током расцепителя 16А	DSH201R		ABB	шт	15		
	Выключатель автоматический дифференциальный четырехполюсный с номинальным током расцепителя 16А	DS204		ABB	шт	1		
	<u>Кабельные изделия</u>							
	Кабель с медными жилами, с ПВХ изоляцией, в оболочке из ПВХ пластика пониженной горючести с низким дымо- и газовыделением							
	5x25 (ф+ф+ф+г+ж/з)	ППГнг-НF-0.66		Россия ГОСТ	м	57		
	5x2,5 (ф+ф+ф+г+ж/з)	ППГнг-НF-0.66	302130	Россия ГОСТ	м	15		
	3x2,5 (ф+г+ж/з)	ППГнг-НF-0.66	1028817	Россия ГОСТ	м	319		
	3x1,5 (ф+г+ж/з)	ППГнг-НF-0.66	1020221	Россия ГОСТ	м	90		

Согласовано

Согласовано

Инв.№ подл. Подпись и дата Взам. инв.№

						<b>RU22CM000095062/ПИР/2022-ЭОМ. С</b>			
						Проект кофейни "Costa Coffee" расположенной по адресу: г. Москва, Киевское шоссе, 22-й км, 6, стр 1 к А5			
Изм.	Кол.уч.	Лист	№ док.	Подпись	Дата	<b>Силовое электрооборудование и электроосвещение</b>	Стадия	Лист	Листов
Разработал					06.22		Р	1	3
Проверил					06.22	<b>Спецификация материалов и оборудования</b>	<b>БизнесСтройПроект</b>		
Н. контроль					06.22				



