

Ведомость рабочих чертежей основного комплекта.

Лист	Наименование	Примечание
1	Общие данные	
2	Однолинейная расчетная схема.	
3	План кабельных трасс и расположения оборудования. Сеть освещения, отм. 0.000. М1:100	
4	План кабельных трасс и расположения оборудования. Розеточная сеть, отм. 0.000. М1:100	
5	План кабельных трасс и расположения оборудования. Сеть освещения, отм. 3.600. М1:100	
6	План кабельных трасс и расположения оборудования. Розеточная сеть, отм. 3.600. М1:100	
7	План кабельных трасс и расположения оборудования. Сеть освещения, отм. 7.200. М1:100	
8	План кабельных трасс и расположения оборудования. Розеточная сеть, отм. 7.200. М1:100	
9	Система повторного заземления и уравнивания потенциалов здания. Отм. 0,000, М1:100.	
10	Система повторного заземления и уравнивания потенциалов здания. Отм. 7,200, М1:100.	
11	Устройство молниезащиты здания. М1:100.	
12	Щит рабочего освещения ЩО1. Однолинейная схема.	
13	Щит аварийного освещения ЩОА1. Однолинейная схема.	
14	Щит рабочего освещения ЩО2. Однолинейная схема.	
15	Щит аварийного освещения ЩОА2. Однолинейная схема.	
16	Щит рабочего освещения ЩО3. Однолинейная схема.	
17	Щит аварийного освещения ЩОА3. Однолинейная схема.	
18	Щит аварийного освещения ЩОА4. Однолинейная схема.	
19	Щит силовой розеточной сети ЩР1. Однолинейная схема.	
20	Щит силовой розеточной сети ЩР2. Однолинейная схема.	
21	Щит силовой розеточной сети ЩР3. Однолинейная схема.	
22	Щит силовой ЩС АПС1. Однолинейная схема.	
23	Щит силовой ЩС АПС2. Однолинейная схема.	
24	Главная заземляющая шина.	
25	Кабельный журнал.	
26	Спецификация оборудования, изделий и материалов.	

Согласовано

Взам. инв. №

Подп. и дата

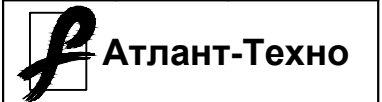
Инв. № подл.

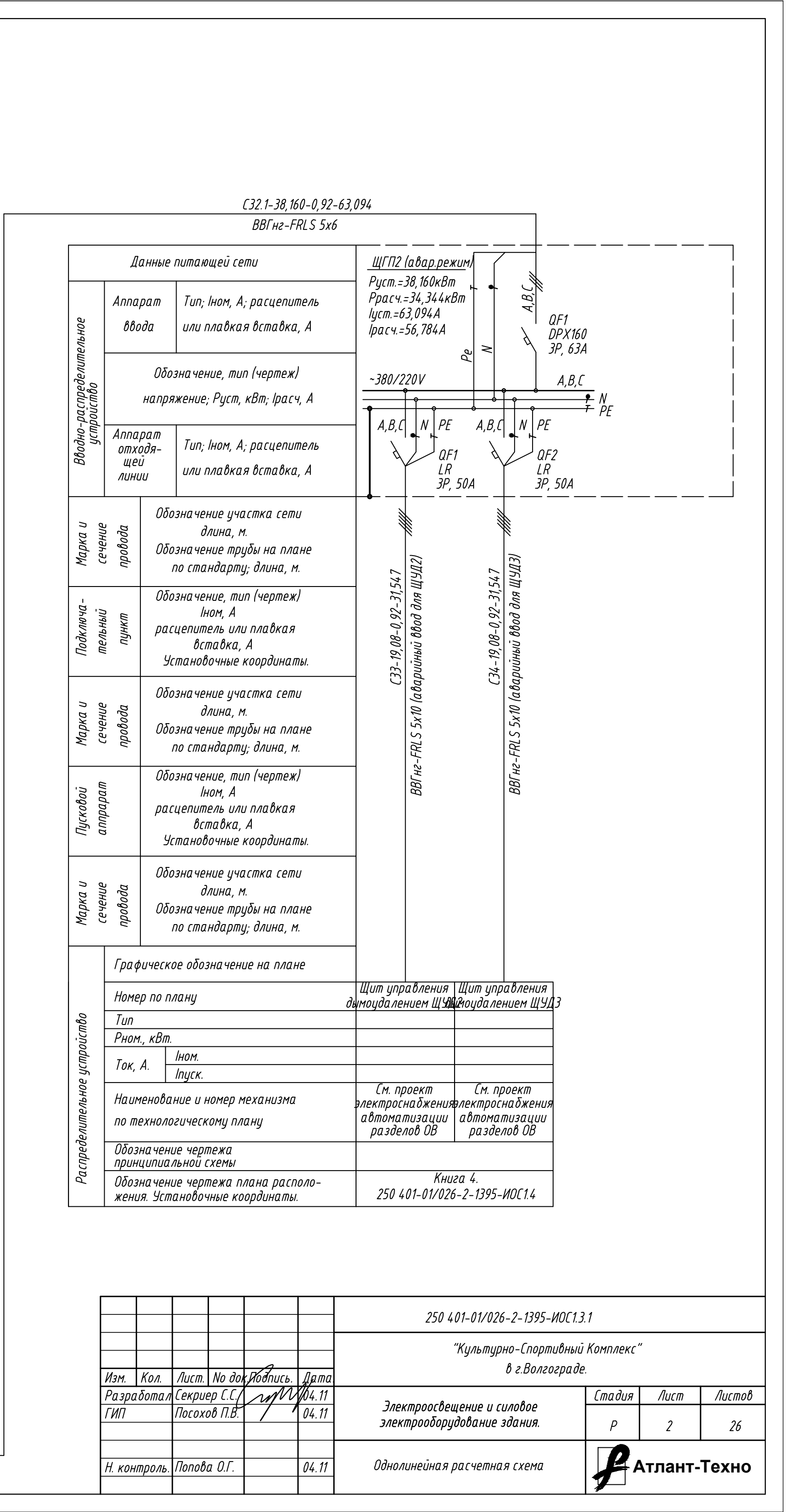
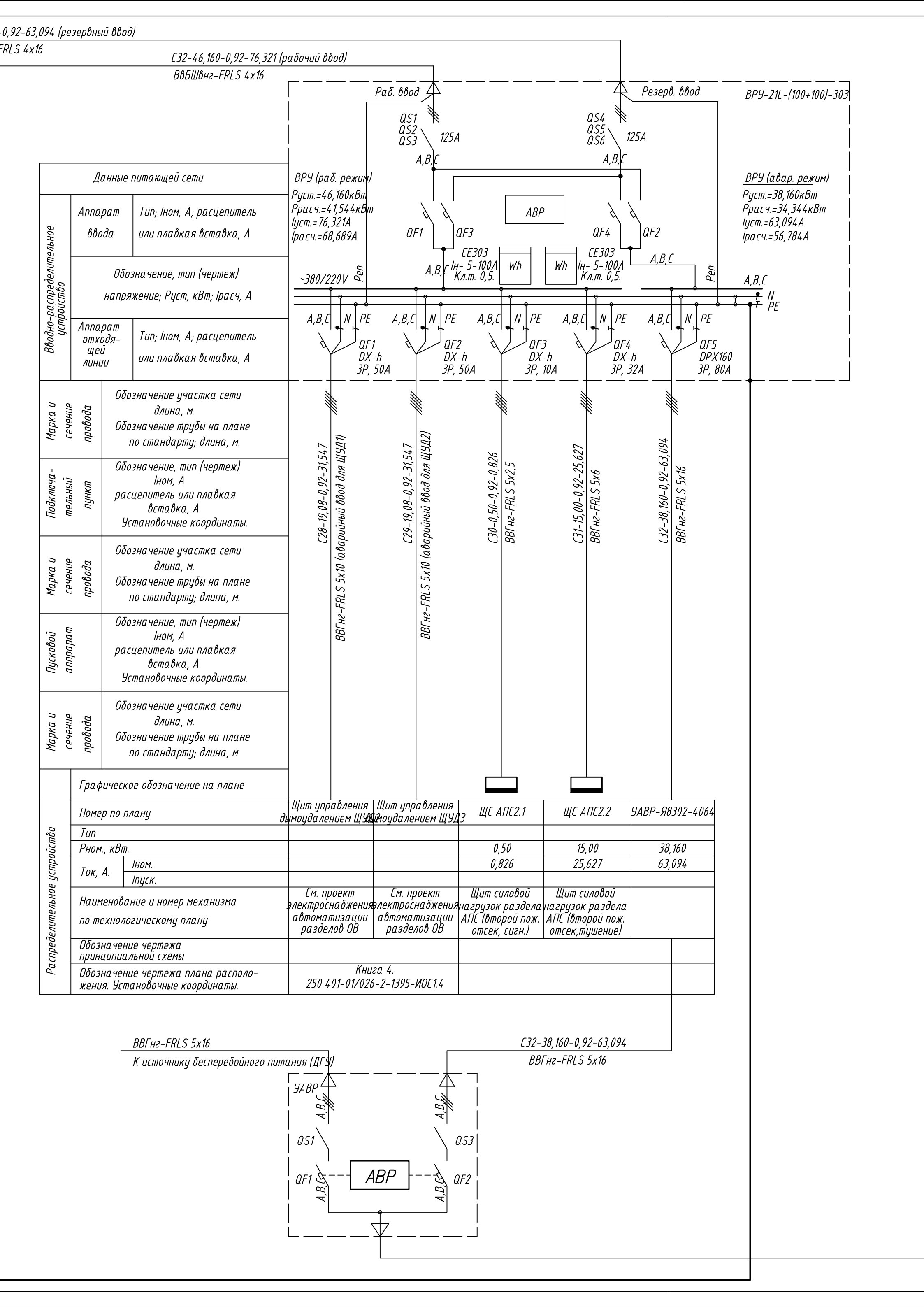
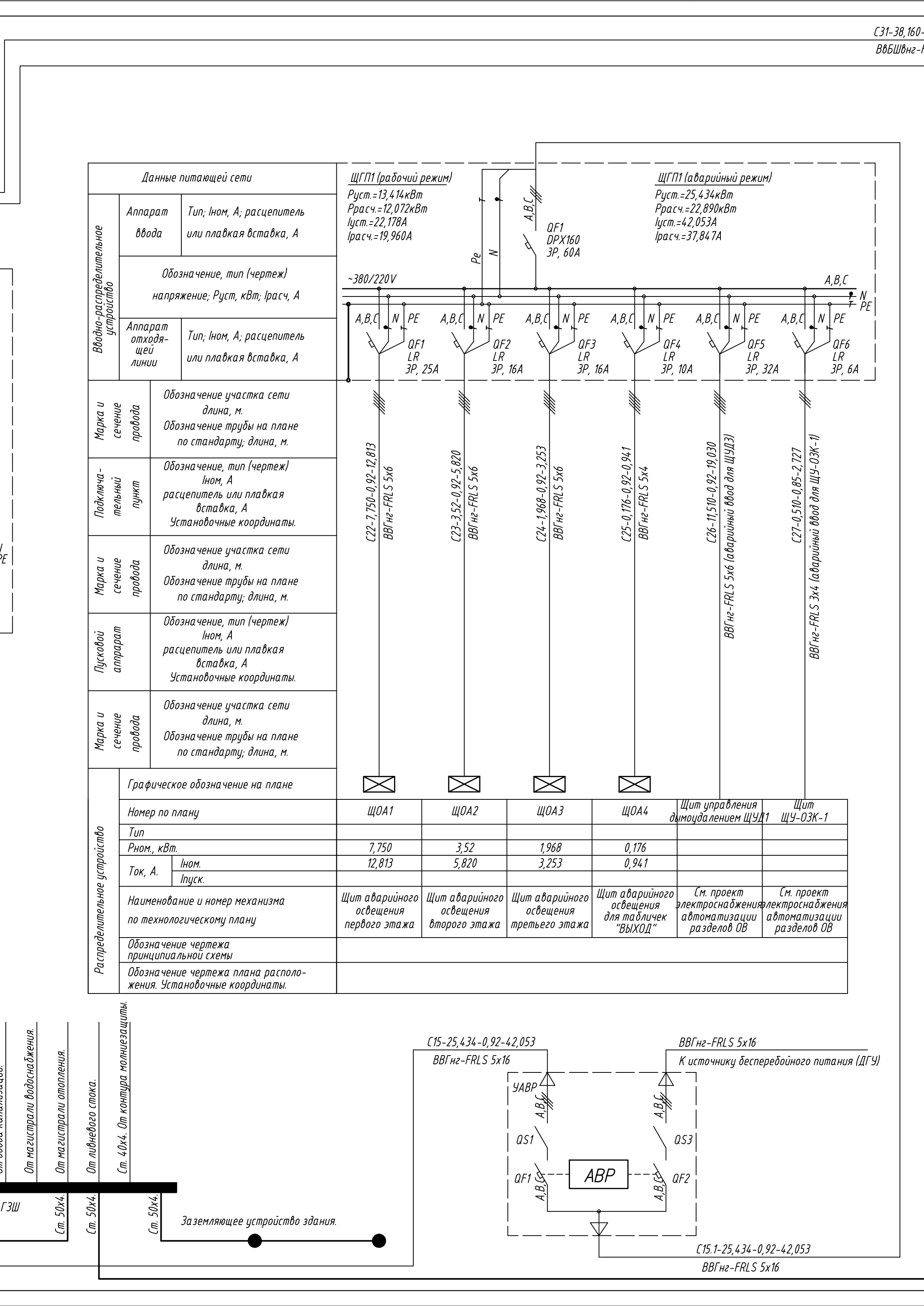
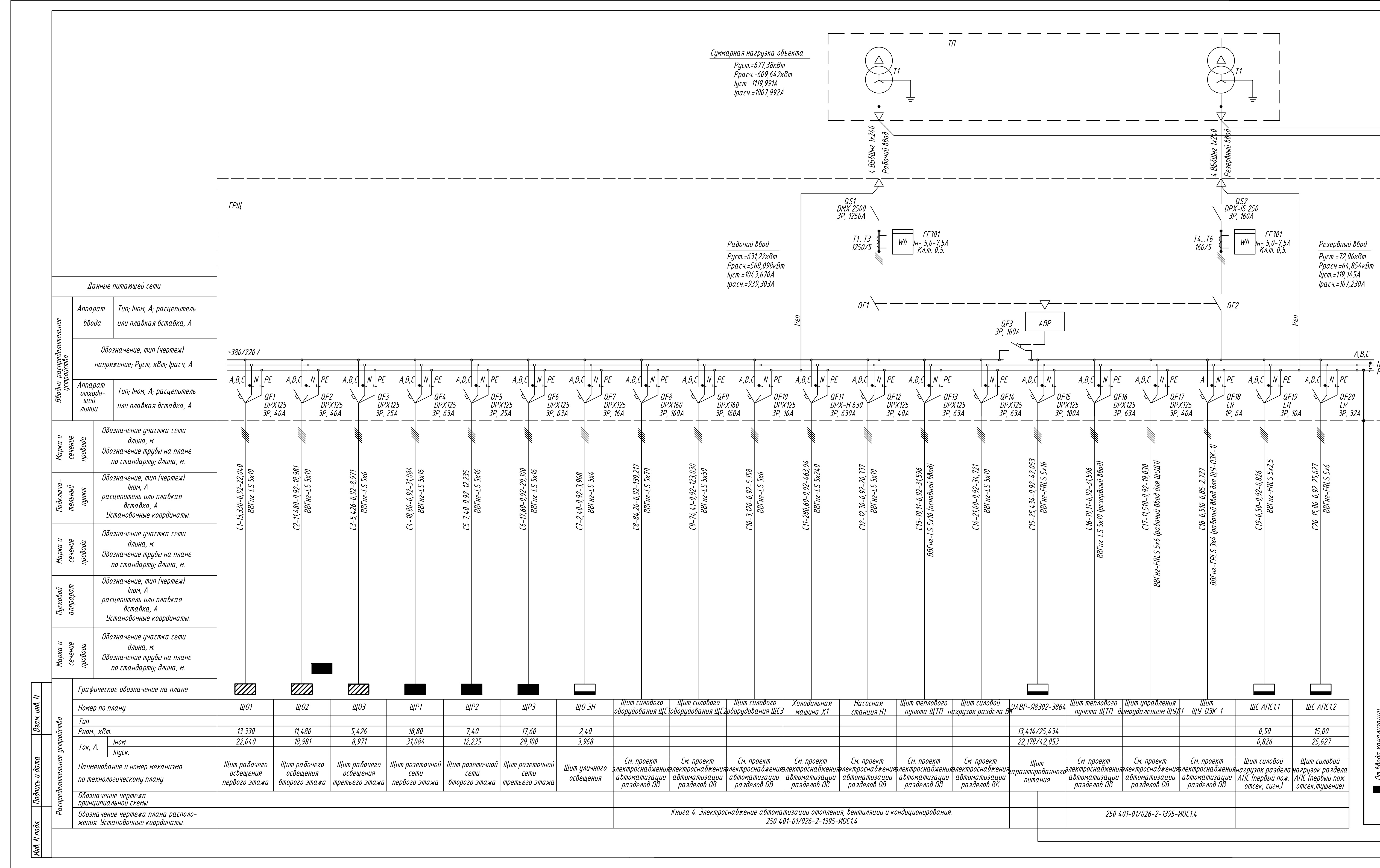
250 401-01/026-2-1395-ИОС1.3

Изм.	Кол. уч.	Лист	№ док.	Подп.	Дата
Разработал				<i>Секриер С.С.</i>	04.11
ГИП				Посохов П.В.	04.11
Н. контр.				Попова О.Г.	04.11

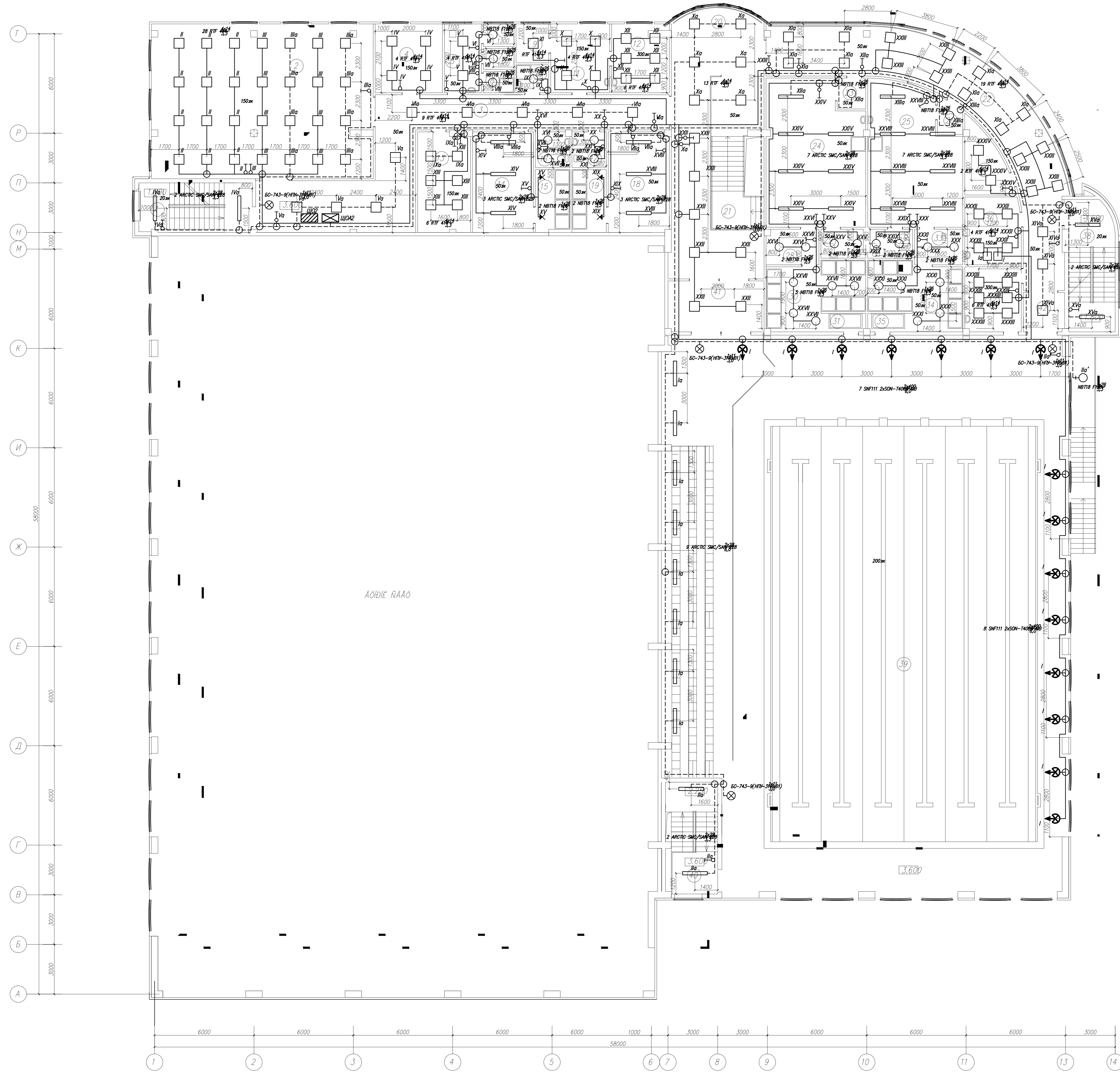
Общие данные

Стадия	Лист	Листов
Р	1	5





План второго этажа на отметке +3,600. Масштаб 1:100.



Данные о арматурах щитков с автоматическими выключателями

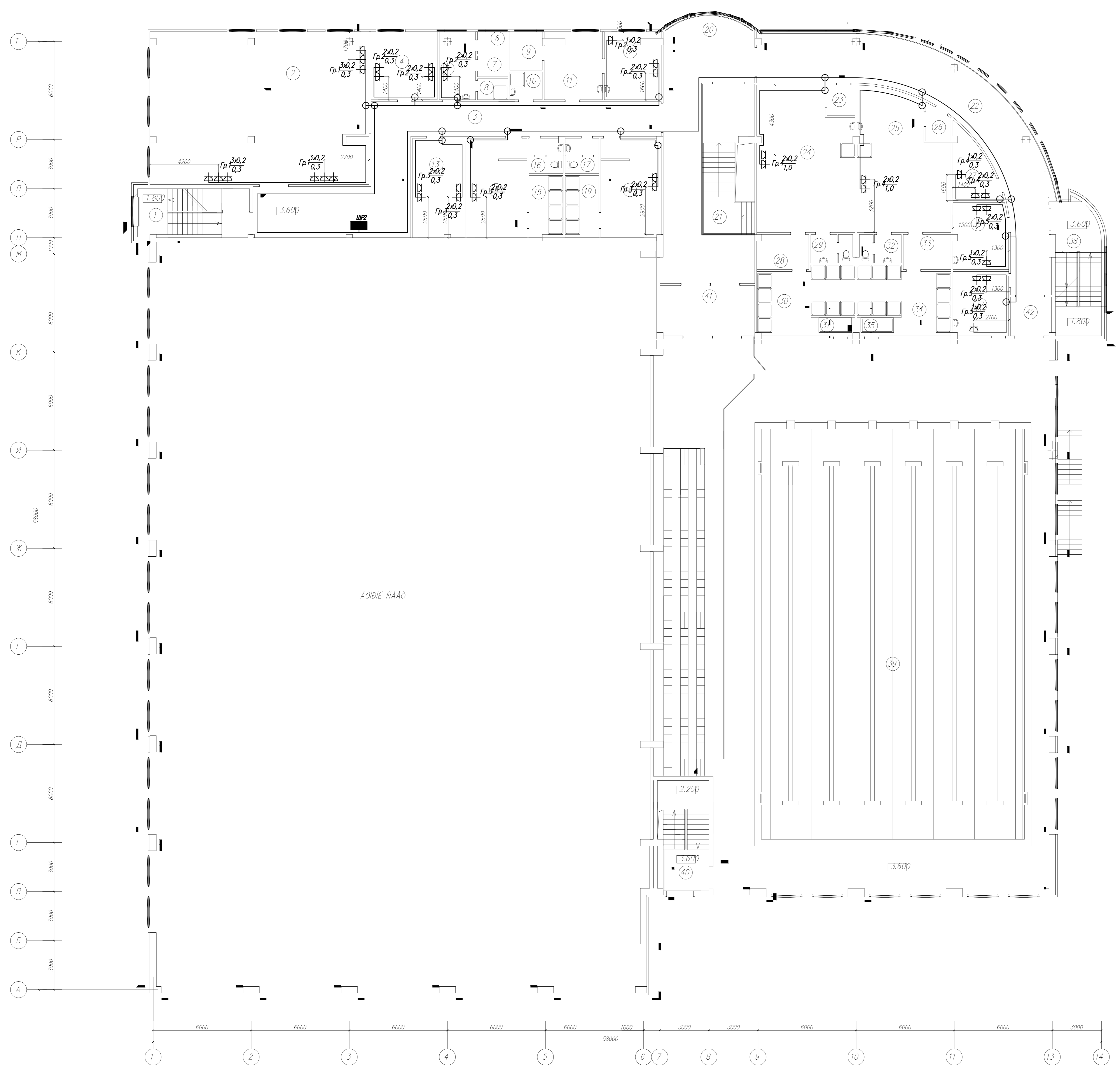
№ щитка	Тип	Характеристики	№ автоматических выключателей				Ток расцепителя А	
			Орнаментальные		Триполюсные			
			Замыкает	Разрывает	Замыкает	Разрывает		
ЩОЗ	12734	11,480	-	-	1	-	25	-
1		6,00						16
II, III		1,12	2		1			10
IV, V		1,056	3					10
VI, VII		0,656	4					10
VIII, IX		0,84	5					10
X, XI		1,14	6					10
XII, XIII		0,672	7					10
XIV, XV			8					10
XVI, XVII								16
ЩОЗ	12732	3,520	-	-	1	-	10	-
18, 19, 20		0,754	1					6
21, 22		0,448	2					6
23, 24		0,616	3					6
25, 26		0,224	4					6
27, 28		0,784	5					6
29, 30		0,444	6					6
31, 32			7					6
33, 34			8					6

Экспликация помещений

№ п/п	Наименование	Площадь, м ²	Кот. помещения
1	лестница	19,21	1
2	входно-холл	126,81	1
3	коридор	70,88	1
4	помещение тренажерной	16,89	1
5	кабинет для переодевания	9,28	1
6	кабинет для переодевания	2,51	1
7	кабинет для переодевания	2,35	1
8	душевая	2,38	1
9	уборная	4,87	1
10	ком. убор. инвентаря	3,49	1
11	акриловая	13,39	1
12	кабинет брэнда	15,52	1
13	помещение спорт. инвентаря	18,81	1
14	раздевалка /м/	21,57	1
15	душевая	7,51	1
16	с/у	4,52	1
17	с/у	4,47	1
18	раздевалка /м/	21,63	1
19	душевая	7,44	1
20	фойе	96,26	1
21	оператив. лестница	11,20	1
22	коридор-акриловая	86,86	1
23	тамбур	2,45	1
24	раздевалка /м/	31,43	1
25	раздевалка /м/	45,28	1
26	тамбур	2,26	1
27	помещение инвентаря	9,56	1
28	продушная	6,87	1
29	с/у женская	4,73	1
30	душевая /м/	20,76	1
31	ванная комната	2,46	1
32	с/у мужская	4,72	1
33	продушная	6,27	1
34	душевая /м/	19,69	1
35	ванная комната	2,47	1
36	помещение тренажерной	11,79	1
37	помещение тренажерной	10,74	1
38	лестница	21,25	1
39	зал бассейна с прыжками на 114 мест	795,56	1
40	лестница	18,32	1
41	тамбур	16,13	1
42	тамбур	5,10	1

Условные обозначения

- Светильники общие обозначение
- Светильники настенная уличная
- Патрон настенная внутренняя установка
- Светильники люминисцентная
- Светильники люминисцентная для подвесных потолков
- Светильники звукоизоляционная (табличка "ВЫХОД")
- Выключатель орнаментальной скрытой установки с третьим замыкающим контактом
- Переключатель кулачковый
- Коробка распорная
- Розетка орнаментальной скрытой установки с третьим замыкающим контактом
- Трансформатор понижающий типа ВПТ
- Нагревательный прибор (француз. конвекционер и т.п.)
- Щит сети рабочего освещения
- Щит розеточной сети
- Щит силового оборудования или щит управления автоматизацией (для ЩУВ см. раздел АД)
- Щит управления вентиляцией (для ЩУВ см. раздел АВ)



Данные о групповых щитках с автоматическими выключателями

№ щитка	Тип	Континентальная мощность	№ на автоматических выключателях				Ток расчетная А	
			Однополюсные		Трехполюсные			
			Земляной	Рабочий	Земляной	Рабочий		
ЩР2	12734	7,40	-	-	1	-	25	-
Гр.1		1,80	1					16
Гр.2		1,80	2					16
Гр.3		1,20	3					16
Гр.4		1,40	4					16
Гр.5		1,20	5					16
			Резерв	6				16
			Резерв	7				16

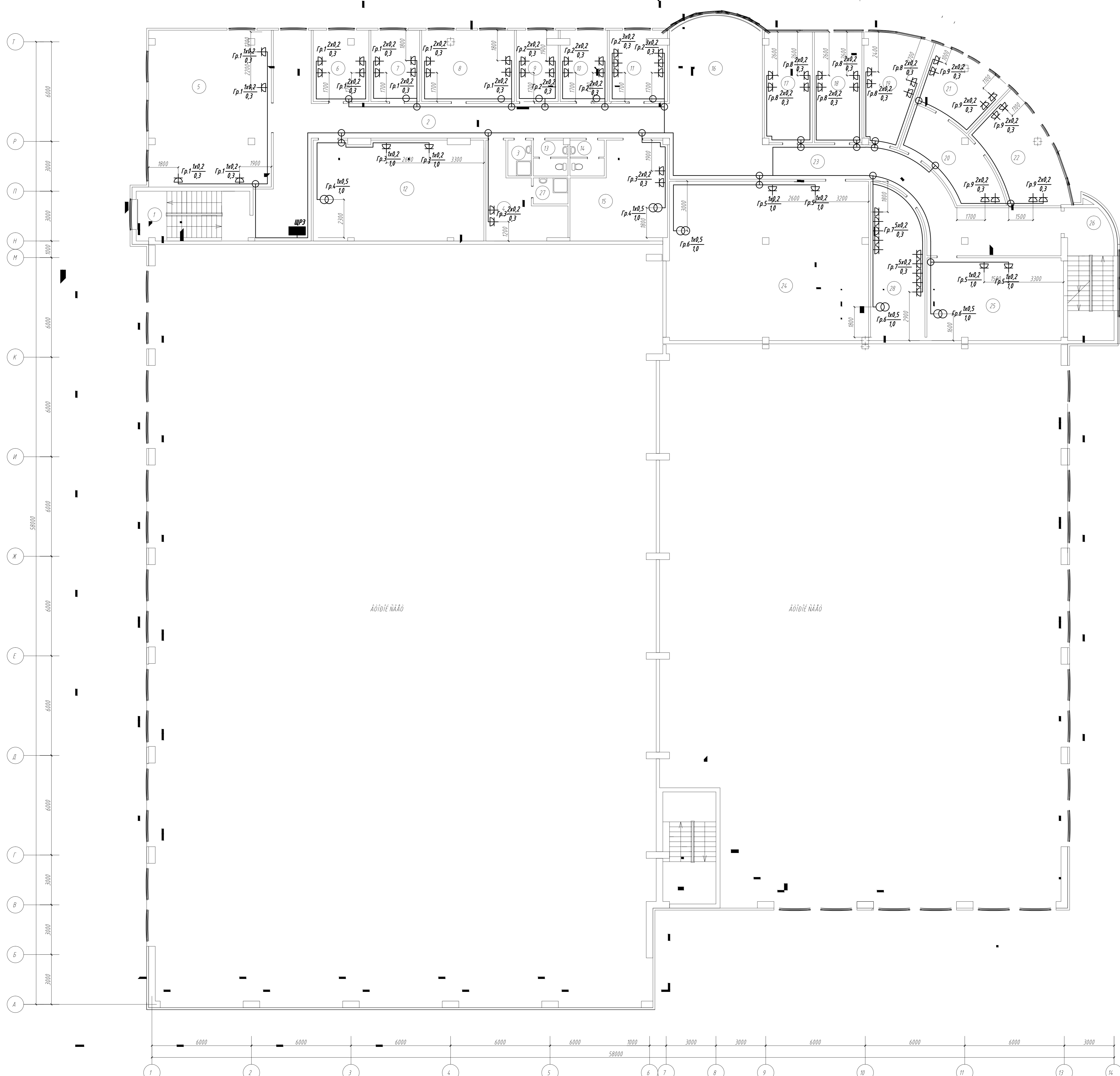
Экспликация помещений

№ помещения	Наименование	Площадь, кв. м	Кот. помещения
1	лестница	19,23	16
2	фитнес-зал	128,81	16
3	коридор	20,98	16
4	помещение тренажерной	16,89	16
5	параллель тренажер	9,28	16
6	кабинг для переодевания	2,53	16
7	кабинг для переодевания	2,38	16
8	душевая	2,38	16
9	уборная	4,67	16
10	пом. убор. инвентаря	3,49	16
11	офисная	13,39	16
12	кабинет брано	15,52	16
13	помещение открытого спортзала	18,81	16
14	раздевалка /м/	21,57	16
15	душевая	7,53	16
16	с/у	4,52	16
17	с/у	4,47	16
18	раздевалка /м/	21,69	16
19	душевая	7,44	16
20	фойе	96,26	16
21	открытая лестница	11,20	16
22	коридор-офисная	86,86	16
23	тамбур	2,45	16
24	раздевалка /м/	51,43	16
25	раздевалка /м/	45,28	16
26	тамбур	2,26	16
27	помещение инвентаря	9,56	16
28	продуваемая	6,87	16
29	с/у женский	4,73	16
30	душевая /м/	20,76	16
31	кабинг брано	2,46	16
32	с/у мужской	4,72	16
33	продуваемая	6,27	16
34	душевая /м/	19,69	16
35	кабинг брано	2,47	16
36	помещение тренажерной	13,79	16
37	помещение тренажерной	12,74	16
38	лестница	21,25	16
39	зал бассейна с трибунами на 114 мест	795,56	16
40	лестница	19,32	16
41	тамбур	16,13	16
42	тамбур	5,10	16

Условные обозначения

- Светильник общего назначения
- Светильник настенный уличный
- Патрон настенный внутренней установки
- Светильник люминесцентный
- Светильник люминесцентный для подвесных потолков
- Светильник экономайзер (таблица "ВЫХОД")
- Выключатель однополюсный скрытой установки с третьим заземляющим контактом
- Переключатель клавишный
- Коробка распорная
- Разетка однополюсная скрытой установки с третьим заземляющим контактом
- Трансформатор понижающий типа ИТП
- Нагревательный прибор (радиатор, кондиционер и т.п.)
- Щит сети рабочего освещения
- Щит расчетной сети
- Щит силового оборудования или щит управления диммированием (для ЩОД см. АЩУ)
- Щит управления вентиляцией (для ЩВВ см. раздел 08)

Составлено: _____
 Проверено: _____
 Дата: _____



Данные о групповых щитах с автоматическими выключателями:

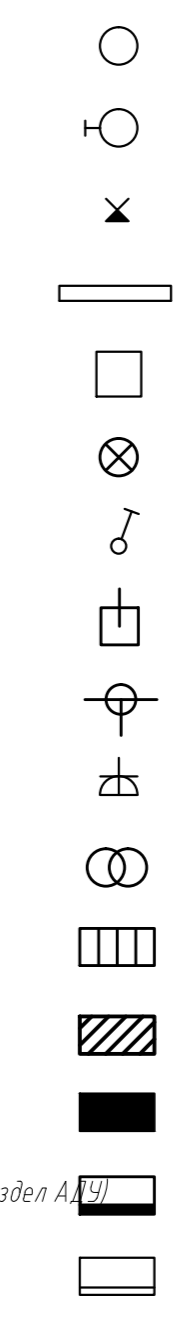
№ щита, групповой щит на плане	Тип	№ по автоматическим выключателям				Ток расщепителя А
		Однополюсные		Трёхполюсные		
		Значение	Резерв	Значение	Резерв	
ЩР3	12734	17,60	-	1	-	40
Gr.1		3,20	1			25
Gr.2		2,40	2			25
Gr.3		1,20	3			16
Gr.4		1,60	4			16
Gr.5		1,40	5			16
Gr.6		2,00	6			25
Gr.7		2,00	7			25
Gr.8		2,40	8			25
Gr.9		2,00	9			25
Резерв			10			25
Резерв			11			25

Экспликация помещений

№ помещения	Наименование	Площадь, кв. м	Кат. помещения
1	лестница	19,23	1
2	коридор	79,45	1
3	пом. убор. инвентаря	3,84	1
4	помещение для персонала	16,84	1
5	тепловой кабинет	16,37	1
6	кабинет нач. отдела	17,22	1
7	помещение зав.ед. хозяйств.	14,06	1
8	помещение для сотрудников отдела на 3 чел.	15,15	1
9	помещение диспетчерской	10,81	1
10	помещение источ. беспереб. питания	12,65	1
11	серверная	14,74	1
12	помещение вентиляторы	81,66	1
13	С/у женский	4,57	1
14	С/у мужской	4,47	1
15	помещение вентиляторы	37,48	1
16	фойе	53,98	1
17	кабинет гл. инженера	19,34	1
18	помещение для сотрудников отдела на 4 чел.	19,14	1
19	душевая	21,34	1
20	приемная	19,83	1
21	кабинет гл. инженера	16,85	1
22	кабинет директора	25,04	1
23	коридор	4,74	1
24	помещение вентиляторы	14,158	1
25	помещение вентиляторы	38,68	1
26	лестница	21,34	1
27	двухъяк	3,28	1
28	районный	27,93	1

Символьные обозначения

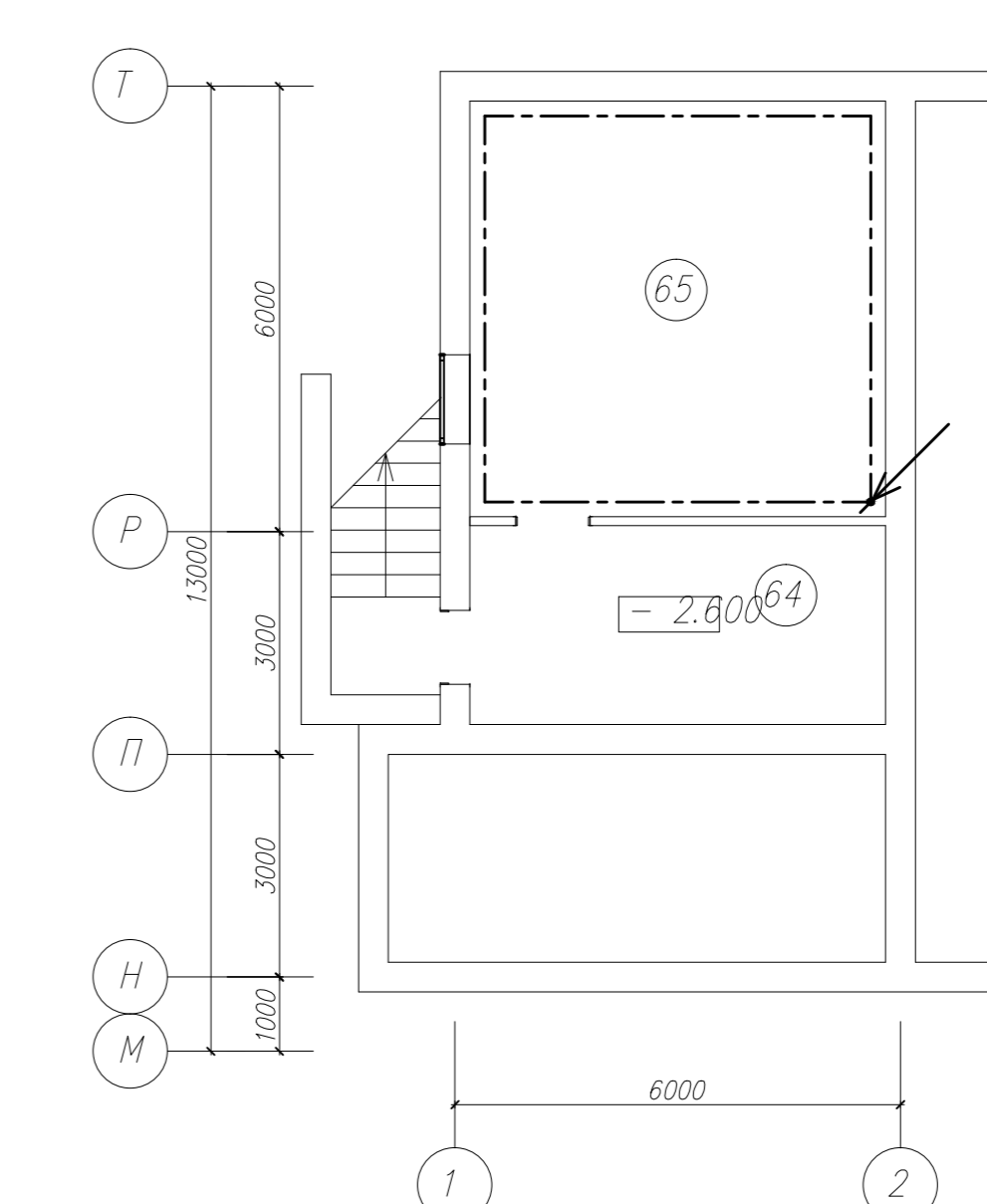
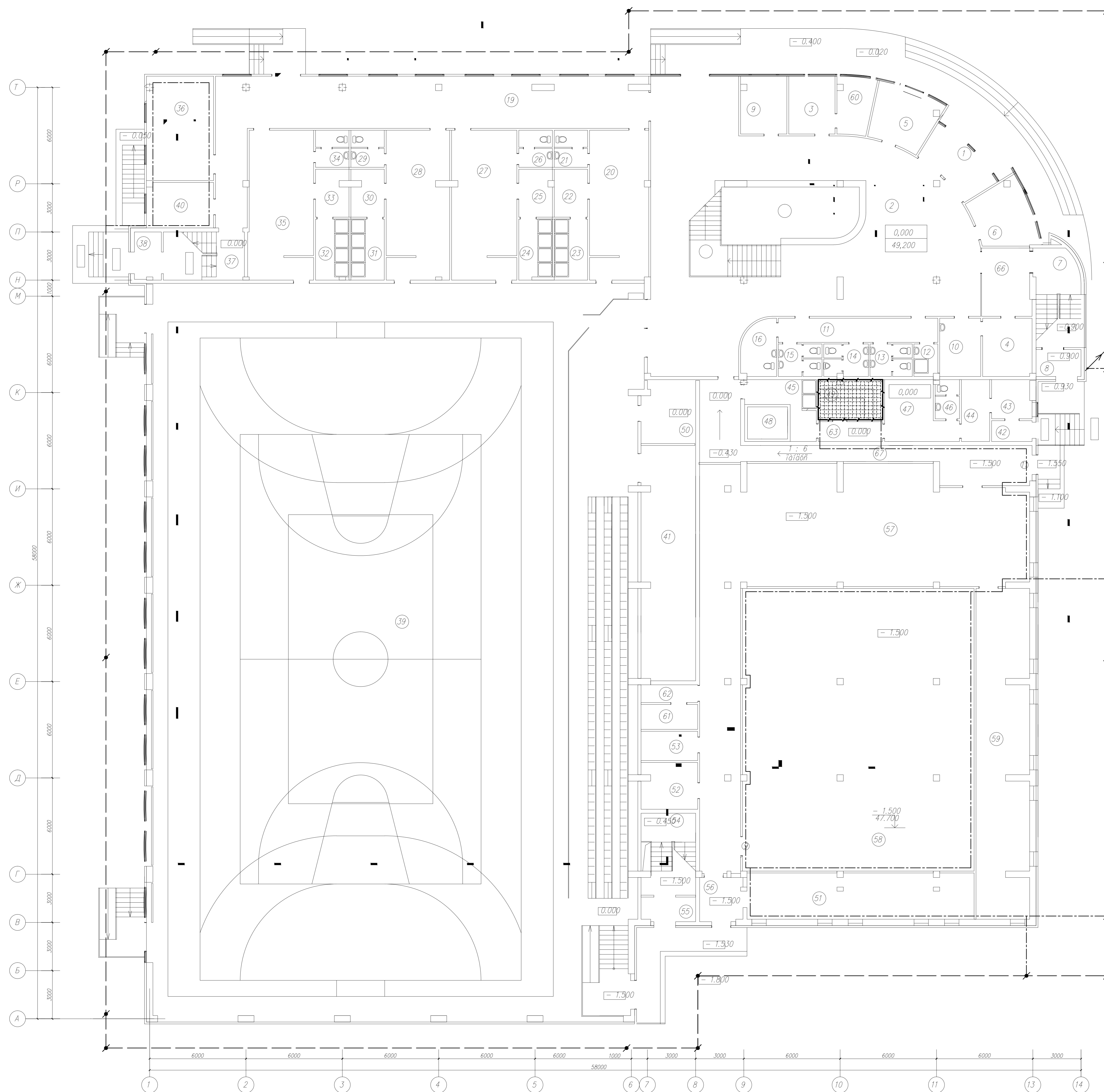
- Светильник общее обозначение
- Светильник настенный уличный
- Патрон настенный Внутренней установки
- Светильник люминесцентный
- Светильник люминесцентный для подвесных потолков
- Светильник люминесцентный (табличка "ВЫХОД")
- Выключатель автоматический скрытой установки с третьим заземл. контактом
- Переключатель кнопочный
- Коробка распаячная
- Разетка автоматическая скрытой установки с третьим заземл. контактом
- Трансформатор понижающий типа РТП
- Нагревательный прибор (француз, кондиционер и т.д.)
- Щит сети рабочего освещения
- Щит разветвительной сети
- Щит силового оборудования или щит управления вымощителем (для ЩЩ ст. раздел А)
- Щит управления вентиляцией (для ЩЩ ст. раздел В)



Электроснабжение
 План щитов
 План щитов
 План щитов

Экспликация помещений.

Номер помещения	Наименование	Площадь, м ²	Кат. помещения
1	тамбур	17,33	т ²
2	вестибюль	224,25	т ²
3	пост охраны	10,08	т ²
4	помещение судейской	10,08	т ²
5	помещение администратора	21,44	т ²
6	регистрация	13,62	т ²
7	лестница	16,19	т ²
8	тамбур	4,70	т ²
9	гардероб охраны	9,60	т ²
10	касса	9,59	т ²
11	коридор	14,67	т ²
12	пом. уборочн. инвентаря	2,71	т ²
13	с/у детский	4,81	т ²
14	с/у мужской	5,08	т ²
15	с/у женский	5,16	т ²
16	с/у инвалидов	6,80	т ²
17	гардероб	24,51	т ²
18	открытая лестница /на второй этаж/	16,50	т ²
19	коридор	98,58	т ²
20	раздевалка спортсменов	33,69	т ²
21	с/у	5,06	т ²
22	преддушевая	6,23	т ²
23	душевая	7,50	т ²
24	душевая	7,48	т ²
25	преддушевая	6,21	т ²
26	с/у	4,79	т ²
27	раздевалка спортсменов	37,16	т ²
28	раздевалка спортсменов	36,06	т ²
29	с/у	4,79	т ²
30	преддушевая	6,21	т ²
31	душевая	7,48	т ²
32	душевая	7,50	т ²
33	преддушевая	6,23	т ²
34	с/у	4,81	т ²
35	раздевалка спортсменов	36,62	т ²
36	тепловой пункт	18,58	т ²
37	лестница	14,22	т ²
38	тамбур	4,68	т ²
39	универсальный спортивный зал с трибунами на 200 мест	1 413,54	т ²
40	тепловой пункт	13,56	т ²
41	тамбур	8,53	т ²
42	техническое помещение	36,78	т ²
43	техническое помещение	27,63	т ²
44	лаборатория анализа воды	17,22	т ²
45	смотровое помещение ванны	692,81	т ²
46	лестница	14,28	т ²
47	тамбур	4,70	т ²
48	тамбур	7,20	т ²
49	электрощитовая	7,47	т ²
		3,29	т ²
		3 026,43	т ²

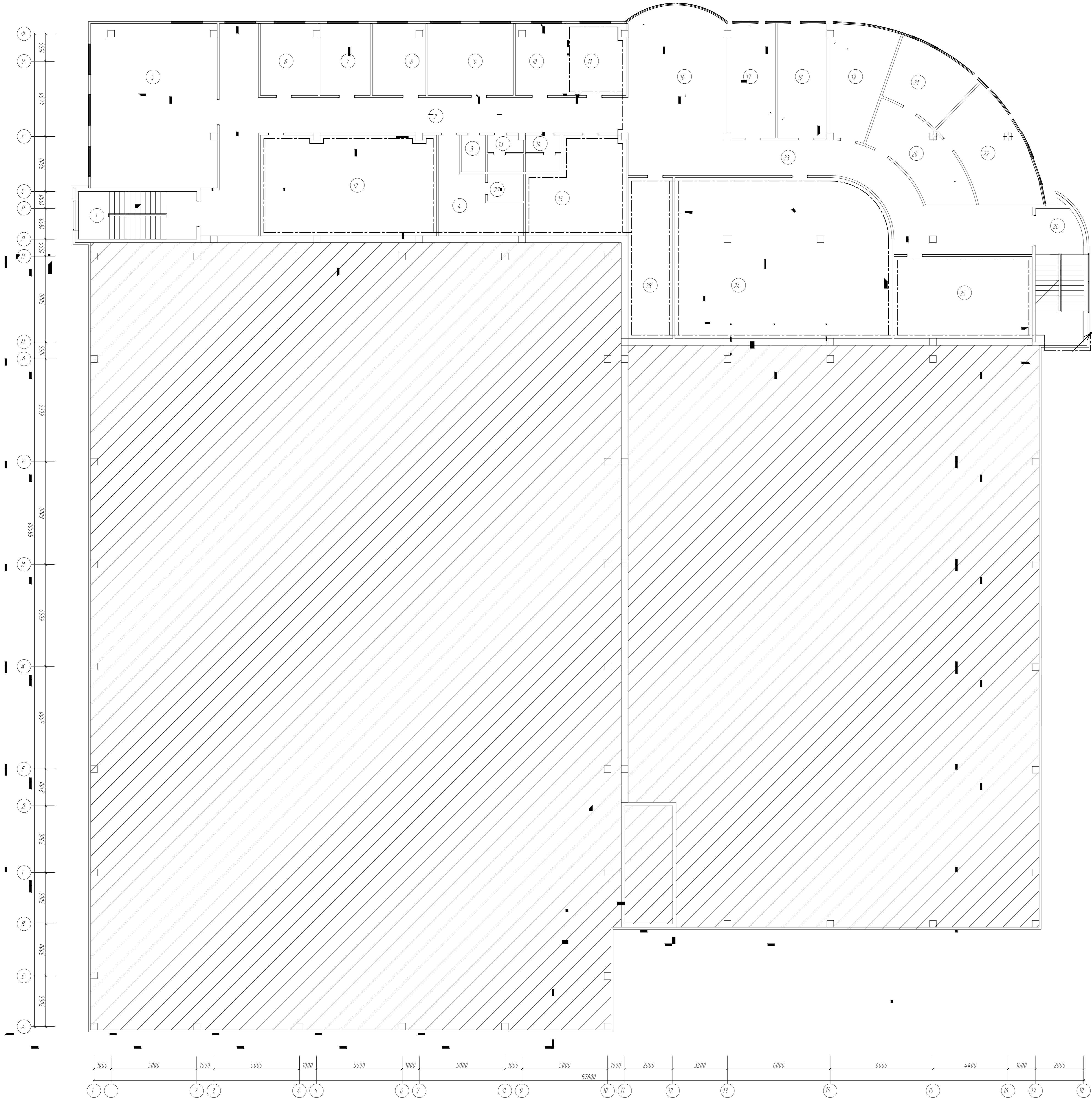


- Условные графические изображения
- внешний контур заземления - полоса стальная 50x4 мм
 - внутренний контур выравнивания потенциалов - полоса стальная 50x4 мм
 - - - контур парной - сталь полосовая 4x25 мм
 - сетка выравнивания потенциала парной, сталь круглая Ø6мм
 - вертикальные электроды подварного заземления здания Ø16 мм

Изм.		Кол.		Лист		№ документа		Дата		2504.01-01/026-2-19/5-ИЭС 1.3.8	
Культурно-спортивный комплекс в г. Волгограде											
Электроснабжение и силовые электрооборудование здания											
Система подварного заземления и выравнивания потенциалов здания											
Дан. 0.000, М:100											
Исполн.			Провер.			Составил			Лист		
Р			9			Р			26		
Атлант-Техно											

Экспликация помещений

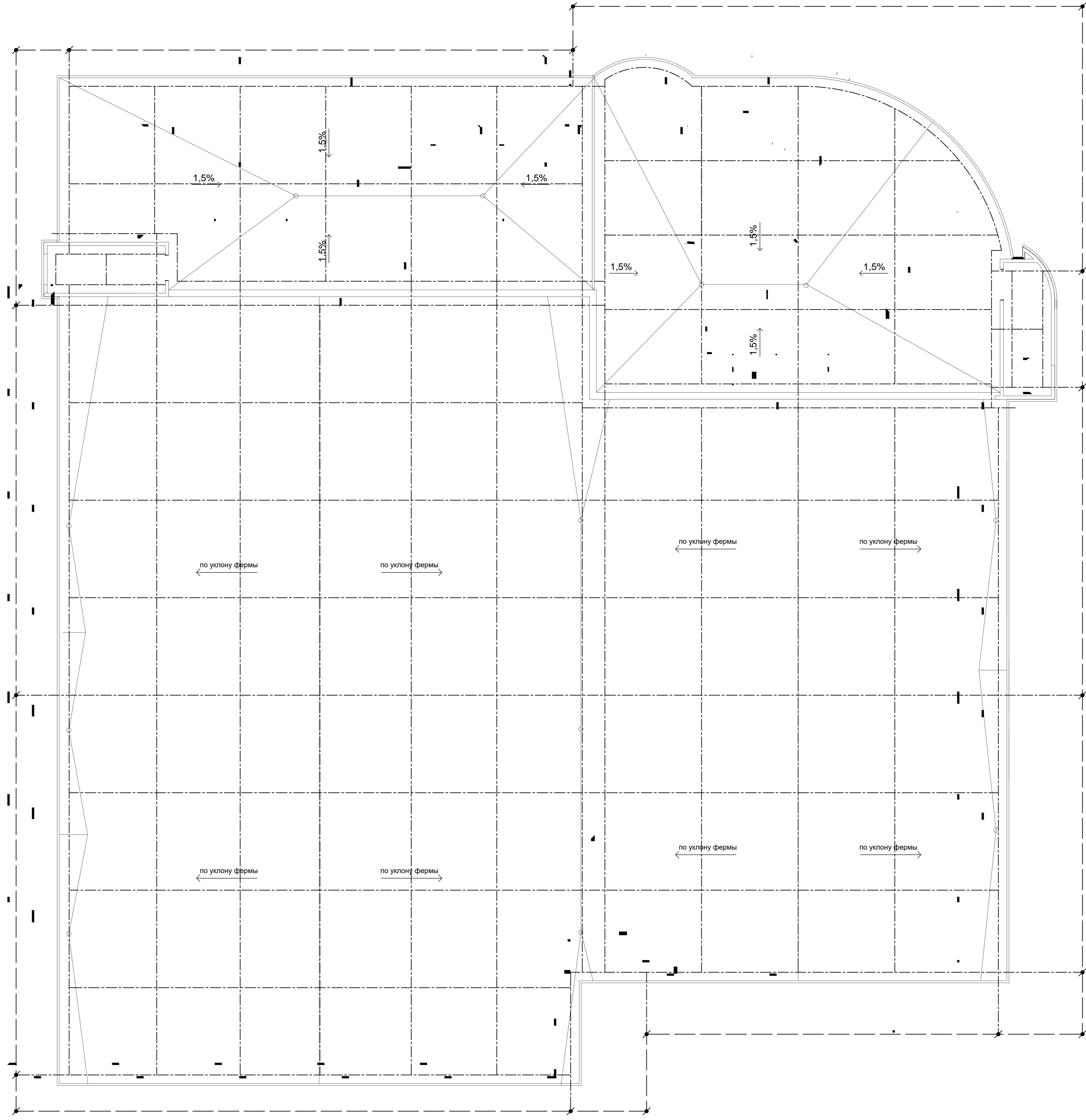
№ п/п	Наименование	Площадь, м ²	Класс помещения
1	лестница	19,23 м ²	
2	коридор	72,45 м ²	
3	пак. убр. инвентаря	3,04 м ²	
4	помещение тех. персонала	16,84 м ²	
5	методический кабинет	60,37 м ²	
6	кабинет нач. отдела	17,22 м ²	
7	помещение завед. жилищфон	14,06 м ²	
8	помещение для сотрудников отдела на 3 чел.	15,15 м ²	
9	помещение диспетчерской	10,61 м ²	
10	помещение источ. беспереб. питания	12,65 м ²	
11	сударня	14,74 м ²	
12	помещение вентиляторы	81,66 м ²	
13	с/у женский	4,52 м ²	
14	с/у мужской	4,47 м ²	
15	помещение вентиляторы	37,46 м ²	
16	фрид	53,98 м ²	
17	кабинет эл. электрика	19,34 м ²	
18	помещение для сотрудников отдела на 4 чел.	19,14 м ²	
19	бухгалтерия	21,34 м ²	
20	приемная	19,83 м ²	
21	кабинет гл. инженера	16,85 м ²	
22	кабинет директора	25,04 м ²	
23	коридор	47,74 м ²	
24	помещение вентиляторы	141,58 м ²	
25	помещение вентиляторы	38,68 м ²	
26	лестница	21,24 м ²	
27	душевая	3,28 м ²	
28	радиопункт	27,93 м ²	



— Уклоно-графические изображения
 - - - - - Внутренний контур выравнивания потолка - полость стальная 50x4 мм

2504/01-01/026-2-1995-МОС 13.9				Культурно-спортивный комплекс в г. Волгограде		
Изм.	Кол.	Лист	№ док. вкл.	Дата	Этап	Лист
Разработано	Секретарь С.С.	1	10/04/11	04.11	Р	10
ГИП	Лискович Г.В.	1	04.11			26
И. контроль	Попель А.Г.		04.11		Система подпиточная для отопления и выравнивания потолка лоб здания. Дим. 7,200, М1.000	
					Аплам-Техно	

6
 5
 4
 3
 2
 1
 0
 1
 2
 3
 4
 5
 6
 7
 8
 9
 10
 11
 12
 13
 14
 15
 16
 17
 18

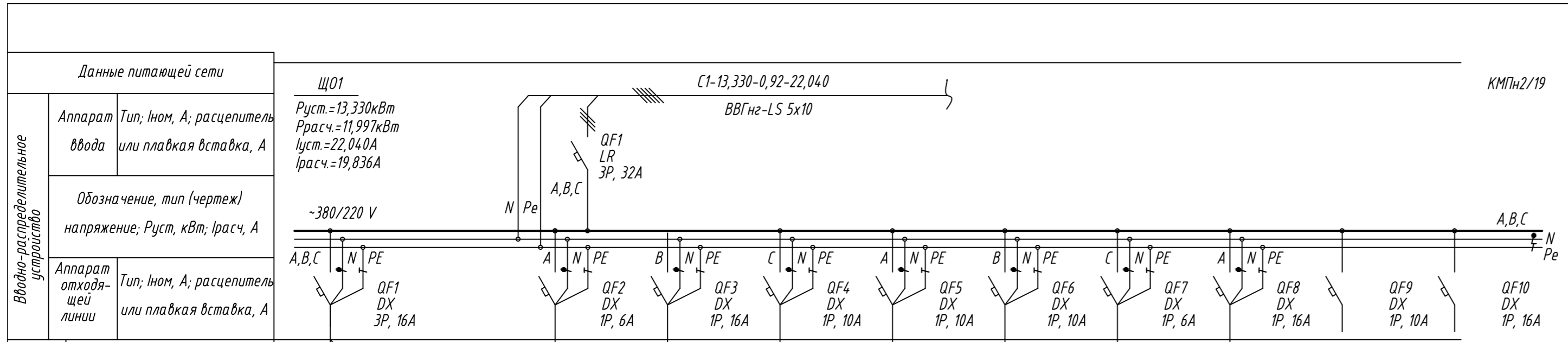


1000 5000 1000 5000 1000 5000 1000 5000 57800 1000 2800 3200 6000 6000 4400 1600 2800
 1 2 3 4 5 6 7 8 9 10 11 12 13 14 15 16 17 18

Условно-графические изображения
 - контур заземления - полоса стальная 50x4 mm.
 - сетка по кровле - пружок ст. Ø8 mm.
 - слухи к контуру по периметру здания - полоса ст. 14x4 mm.
 - вертикальные электроды повторного заземления здания Ø16 mm

250401-01/026-2-1395-ИОС 1.3.10					
Культурно-спортивный комплекс в г. Волгограде.					
Изм.	Коп.	Лист	№ док.	Исполн.	Дата
Разработано	Секретер	С.С.	04.11		
ГИП	Посохов П.В.		04.11		
Н. контроль	Попова О.Г.		04.11		
Электроосвещение и силовое электрооборудование здания.		Стадия	Лист	Листов	
		Р	11	26	
Устройство молниезащиты здания. М1:100.				Атлант-Техно	

Сопровожено
 Лист № 11 из 26



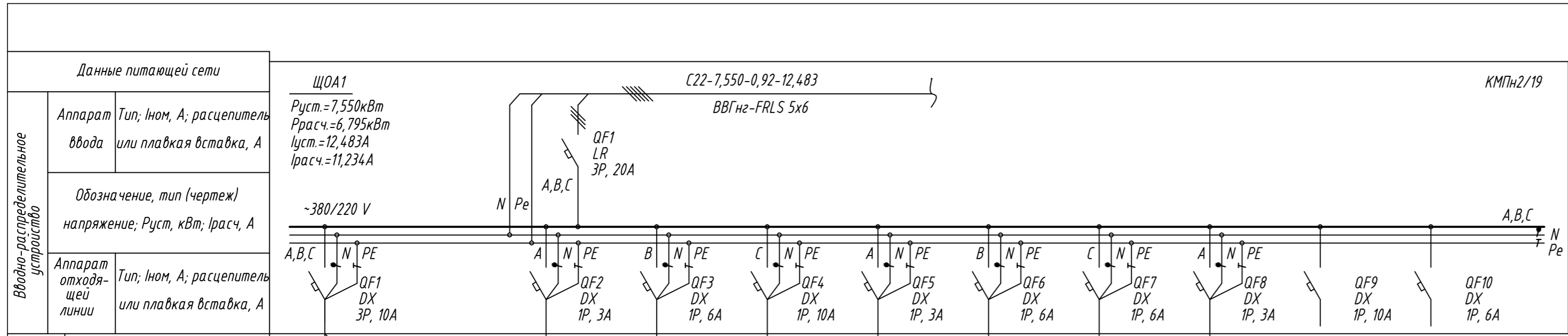
Инд. и подл. Подпись и дата Взам. инв. N

Марка и сечение провода	Обозначение участка сети длина, м.		Обозначение трубы на плане по стандарту; длина, м.	
Подключительный пункт	Обозначение, тип (чертеж) Ином, А		расцепитель или плавкая вставка, А	
Марка и сечение провода	Обозначение участка сети длина, м.		Обозначение трубы на плане по стандарту; длина, м.	
Пусковой аппарат	Обозначение, тип (чертеж) Ином, А		расцепитель или плавкая вставка, А	
Марка и сечение провода	Обозначение участка сети длина, м.		Обозначение трубы на плане по стандарту; длина, м.	
Графическое обозначение на плане				

Номер группы	I	II, III	IV, V, VI	VII...XXVIII	XXIX...XLII	XLIII...XLVII	XLVIII...XLIX	L...LIV	LV...LIV		
Тип											
Рном., кВт.	5,744	0,504	0,724	1,312	0,968	1,176	0,952	0,552	1,400		
Ток, А.	9,497	0,833	3,871	7,016	5,176	6,288	5,090	2,951	7,486		
Ином.											
Ипуск.											
Наименование и номер механизма по технологическому плану	Светильники рабочего освещения	Светильники рабочего освещения	Светильники рабочего освещения	Светильники рабочего освещения	Светильники рабочего освещения	Светильники рабочего освещения	Светильники рабочего освещения	Светильники рабочего освещения	Светильники рабочего освещения	Резерв	Резерв
Обозначение чертежа принципиальной схемы											
Обозначение чертежа плана расположения. Установочные координаты.											

1. Представлено для щита рабочего освещения ЩО1.
2. Оборудование для щита учтено в общей спецификации.

250401-01/026-2-1395-ИДС 1.3.11				
Культурно-спортивный комплекс в г. Волгограде.				
Изм.	Кол.	Лист.	№ док.	Подпись
Разработал	Секриер С.С.	04.11		
ГИП	Посохов П.В.	04.11		
И. контроль.	Попова О.Г.	04.11		
Электросветильники и силовое электрооборудование здания.		Стадия	Лист	Листов
		Р	12	26
Щит рабочего освещения ЩО1. Однолинейная схема.		Атлант-Техно		



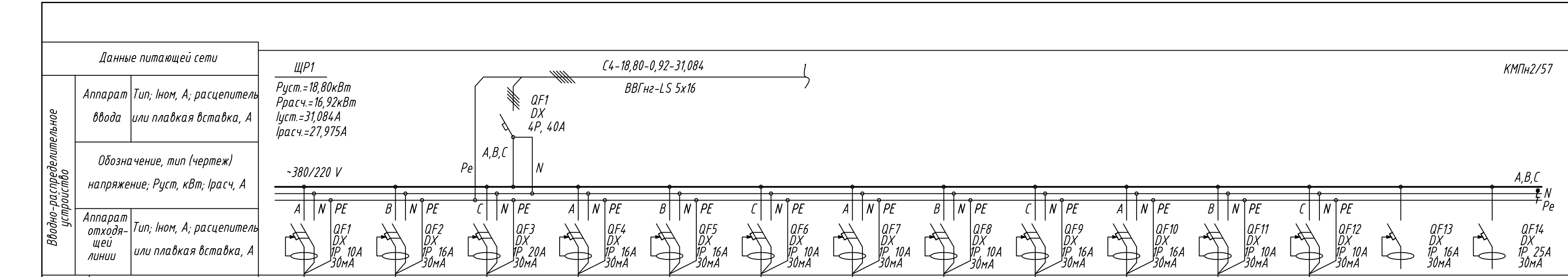
Инв. № подл. Подпись и дата Взам. инв. №

Марка и сечение провода	Обозначение участка сети длина, м.		Обозначение трубы на плане по стандарту; длина, м.	
	C22.1-3,840-0,92-6,349 ВВГнг2-FRLS 5x4, L=89м		C22.2-0,190-0,92-0,314 ВВГнг2-FRLS 5x4, L=109м	
Подключительный пункт	Обозначение, тип (чертеж) Ином, А		расцепитель или плавкая вставка, А	
	C22.3-0,312-0,85-1,668 ВВГнг2-FRLS 3x1,5, L=39м		C22.4-0,642-0,85-3,433 ВВГнг2-FRLS 3x1,5, L=79м	
Марка и сечение провода	Обозначение участка сети длина, м.		Обозначение трубы на плане по стандарту; длина, м.	
	C22.5-0,985-0,85-5,267 ВВГнг2-FRLS 3x1,5, L=159м		C22.6-0,298-0,85-1,593 ВВГнг2-FRLS 3x1,5, L=124м	
Пусковой аппарат	Обозначение, тип (чертеж) Ином, А		расцепитель или плавкая вставка, А	
	C22.7-0,616-0,85-3,294 ВВГнг2-FRLS 3x1,5, L=154м		C22.8-0,444-0,85-2,374 ВВГнг2-FRLS 3x1,5, L=167м	
Марка и сечение провода	Обозначение участка сети длина, м.		Обозначение трубы на плане по стандарту; длина, м.	
	C22.9-0,224-0,85-1,197 ВВГнг2-FRLS 3x1,5, L=36м			

Распределительное устройство	Графическое обозначение на плане												
	Номер группы		Ia	IIa...Va	VIa...Xa	XIa...XVIIa	XVIIIa...XXVa	XXVIa...XXXa	XXXIa...XXXIVa	XXXVa...XXXVIIIa	Ia'...IIa'		
	Тип												
	Рном., кВт.		3,840	0,190	0,312	0,642	0,985	0,298	0,616	0,444	0,224		
	Ток, А.		6,349	1,016	1,668	3,433	5,267	1,593	3,294	2,374	1,197		
	Ином.												
	Iпуск.												
	Наименование и номер механизма по технологическому плану		Светильники аварийного освещения	Светильники аварийного освещения	Светильники аварийного освещения	Светильники аварийного освещения	Светильники аварийного освещения	Светильники аварийного освещения	Светильники аварийного освещения	Светильники аварийного освещения	Светильники аварийного освещения	Резерв	Резерв
	Обозначение чертежа принципиальной схемы												
	Обозначение чертежа плана расположения. Установочные координаты.												

1. Представлено для щита рабочего освещения ЩОА1.
2. Оборудование для щита учтено в общей спецификации.

250401-01/026-2-1395-ИОС 1.3.12				
Культурно-спортивный комплекс в г.Волгограде.				
Изм.	Кол.	Лист.	№ док.	Подпись
Разработал	Секриер С.С.	04.11		
ГИП	Посохов П.В.	04.11		
Электросвещение и силовое электрооборудование здания.		Стадия	Лист	Листов
		Р	13	26
Щит аварийного освещения ЩОА1. Однолинейная схема.		Атлант-Техно		
Н. контроль.	Попова О.Г.	04.11		



Марка и сечение провода	Обозначение участка сети	C4.1-1,00-0,85-5,347												
	Обозначение трубы на плане по стандарту; длина, м.	BBГнг-LS 3x2,5, L=20м												
Подключительный пункт	Обозначение, тип (чертеж)	C4.2-1,20-0,85-6,417												
	Ином, А	BBГнг-LS 3x2,5, L=39м												
Марка и сечение провода	Обозначение участка сети	C4.3-2,40-0,85-12,834			C4.4-1,20-0,85-6,417			C4.5-1,60-0,85-8,556			C4.6-0,40-0,85-2,139			
	Обозначение трубы на плане по стандарту; длина, м.	BBГнг-LS 3x2,5, L=96м			BBГнг-LS 3x2,5, L=111м			BBГнг-LS 3x2,5, L=128м			BBГнг-LS 3x2,5, L=138м			
Пусковой аппарат	Обозначение, тип (чертеж)	C4.7-0,80-0,85-4,278												
	Ином, А	BBГнг-LS 3x2,5, L=14,5м												
Марка и сечение провода	Обозначение участка сети	C4.8-1,00-0,85-5,347		C4.9-1,20-0,85-6,417		C4.10-1,60-0,85-8,556		C4.11-0,80-0,85-4,278		C4.12-0,80-0,85-4,278				
	Обозначение трубы на плане по стандарту; длина, м.	BBГнг-LS 3x2,5, L=165м		BBГнг-LS 3x2,5, L=165м		BBГнг-LS 3x2,5, L=128м		BBГнг-LS 3x2,5, L=14,5м		BBГнг-LS 3x2,5, L=14,5м				
Графическое обозначение на плане	Обозначение участка сети	[Схематическое обозначение проводов]												
	Обозначение трубы на плане по стандарту; длина, м.	[Схематическое обозначение труб]												

Взам. инв. N	Изм.	Кол.	Лист	Но док.	Подпись	Дата	Графическое обозначение на плане														
							[Схематическое обозначение проводов]														
Подпись и дата	Изм.	Кол.	Лист	Но док.	Подпись	Дата	Номер группы	Гр.1	Гр.2	Гр.3	Гр.4	Гр.5	Гр.6	Гр.7	Гр.8	Гр.9	Гр.10	Гр.11	Гр.12		
							Тип														
Инв. N подл.	Изм.	Кол.	Лист	Но док.	Подпись	Дата	Рном., кВт.	1,00	1,20	2,40	1,20	1,60	0,40	0,80	1,00	1,20	1,60	0,80	0,80		
							Ток, А.	Ином.	5,347	6,417	12,834	6,417	8,556	2,139	4,278	5,347	6,417	8,556	4,278	4,278	
Инв. N подл.	Изм.	Кол.	Лист	Но док.	Подпись	Дата	Ином.														
							Ипуск.														
Инв. N подл.	Изм.	Кол.	Лист	Но док.	Подпись	Дата	Наименование и номер механизма по технологическому плану	Ящики ЯТП	Розеточная сеть ~220V	Розеточная сеть ~220V	Розеточная сеть ~220V	Розеточная сеть ~220V	Ящики ЯТП	Розеточная сеть ~220V	Ящики ЯТП	Розеточная сеть ~220V	Розеточная сеть ~220V	Розеточная сеть ~220V	Розеточная сеть ~220V	Резерв	Резерв
							Обозначение чертежа принципиальной схемы														
Инв. N подл.	Изм.	Кол.	Лист	Но док.	Подпись	Дата	Обозначение чертежа плана расположения. Установочные координаты.														

1. Представлено к для щита ЩР1.
2. Оборудование для щита учтено в общей спецификации.

250 401-01/026-2-1395-ИОС1.3.18					
"Культурно-Спортивный Комплекс" в г. Волгограде.					
Изм.	Кол.	Лист	Но док.	Подпись	Дата
Разработал	Секриер С.С.				04.11
ГИП	Посохов П.В.				04.11
Электроосвещение и силовое электрооборудование здания.					
Стадия	Лист	Листов			
Р	19	26			
Н. контроль	Попова О.Г.				04.11
Щит силовой розеточной сети ЩР1. Однолинейная схема.					
