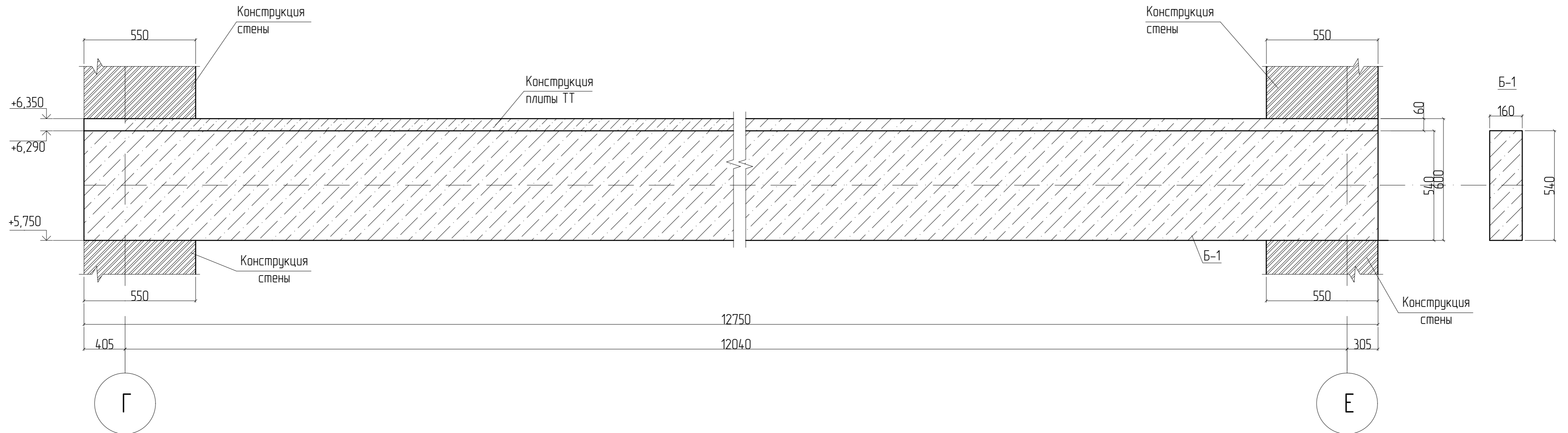


Разрез 1 – 1
(опалубочный чертеж)



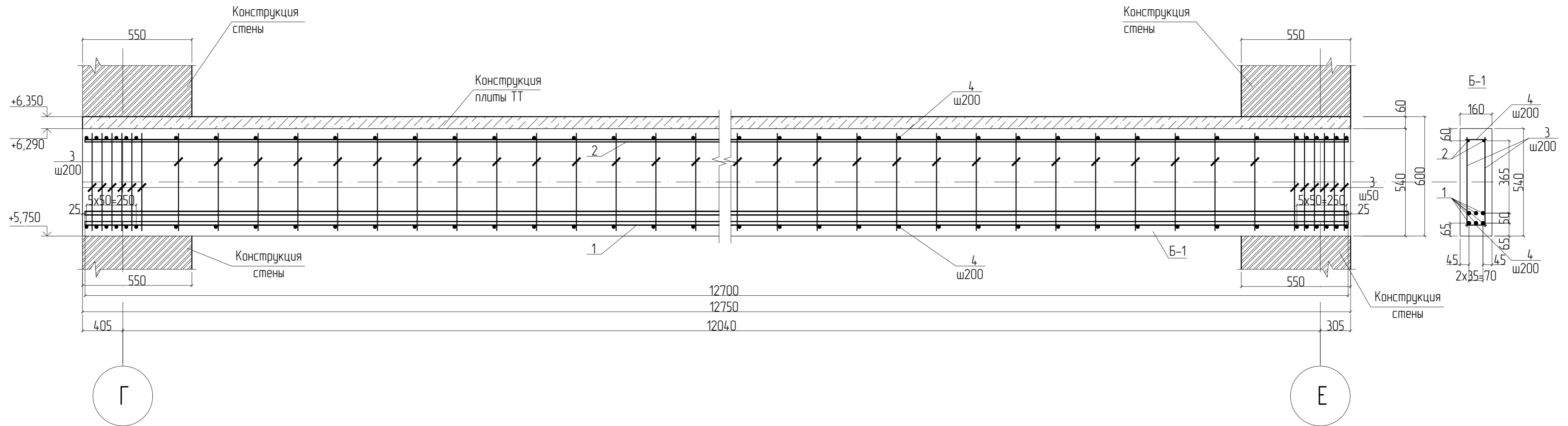
Примечание:

1. Общие указания на листе 1.
2. Примечания по монтажу арматуры на л.18.
3. Арматура в спецификации посчитана с учетом перехлестов
4. В ведомости деталей размеры гнутых стержней указаны по осям сечения стержней
5. В спецификации обозначение "м.п." означает "метров погонных".
6. Порезку арматуры выполнять дисками по металлу, порезка газобыми резаками запрещена
7. Радиус загиба гнутых стержней арматуры $R = (3 \dots 4) * \varnothing$ арм.

Взам. инв. №
Лист № табл.
Инв. № табл.

0373100037619000075-РД-КР5-АС2						
Загородный учебно-оздоровительный комплекс «Солнечный» - филиал РАНХиГС по адресу: Московская область, Солнечногорский район, городское поселение Подарово, дачный поселок Подарово, ул. В Марта, участок №22. Реконструкция административного корпуса, корпусов №№4,5,6,7,13,14, медицинского корпуса, клуба-столовой, благоустройство территории.						
1	-	Ноб.	22-21	<i>ИПР</i>	06/21	
Изм.	Кол.уч.	Лист	№ док.	Подп.	Дата	
Разработал		Ильницкий		<i>ИПР</i>	06/21	
Проверил					06/21	
ГИП		Смалянов		<i>Смалянов</i>	06/21	
Н.контр.		Пронин		<i>Пронин</i>	06/21	
				Стадия	Лист	Листов
				Р	57	
Разрез 1 – 1 (опалубочный чертеж).				 ООО «ВСТГ.Глобал»		

Разрез 1 - 1
(армирование)



Спецификация материалов.

Поз.	Обозначение	Наименование	Кол.	Масса ед., кг	Примеч.
Детали					
1	ГОСТ 34028-2016	∅25 А500 L=12700	6	50,36	
2	ГОСТ 34028-2016	∅25 А500 L=12700	2	50,36	
3	ГОСТ 34028-2016	∅22 А500 L= 450	78	1,34	
4	ГОСТ 34028-2016	∅22 А500 L= 210	78	0,63	
Материалы					
	Конструктивный	Бетон В25, W4, F150	1,12		м³

Расход бетона на весь объем = 17x1,12 = 19,04 м³

Примечание:

- Общие указания на листе 1.
- Примечания по монтажу арматуры на л.18.
- Арматура в спецификации посчитана с учетом перехлестов
- В ведомости деталей размеры гнутых стержней указаны по осям сечения стержней
- В спецификации обозначение "м.п." означает "метров погонных".
- Порезку арматуры выполнять дисками по металлу, порезка газобыми резаками запрещена
- Радиус загиба гнутых стержней арматуры R = (3 .. 4) * ∅ арм.

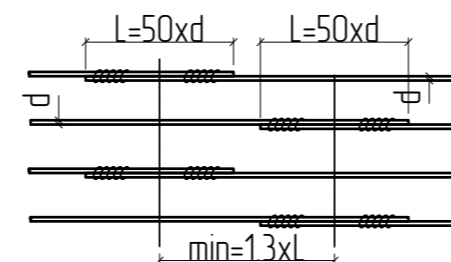
Ведомость расхода стали на объем ,кг.

Марка элемента	Изделия арматурные						Всего
	Арматура класса						
	А 500						
	ГОСТ5781-82*						
	∅22	∅25	Итого				
Б-1	158	6849	7007				7007

Руководство по монтажу

- На проведение производства монтажа железобетонных конструкций необходимо разработать ППР.
- Произвести сборку каркаса из арматуры в месте установки опалубки.
- Выполнить монтаж опалубки.
- Произвести демонтаж отверстий ∅170мм с шагом 1200-1500мм в плите над установленной опалубкой.
- Выполнить заливку бетона через отверстия.
- После набора прочности бетона, через 4 - 6 дней, выполнить демонтаж опалубки.

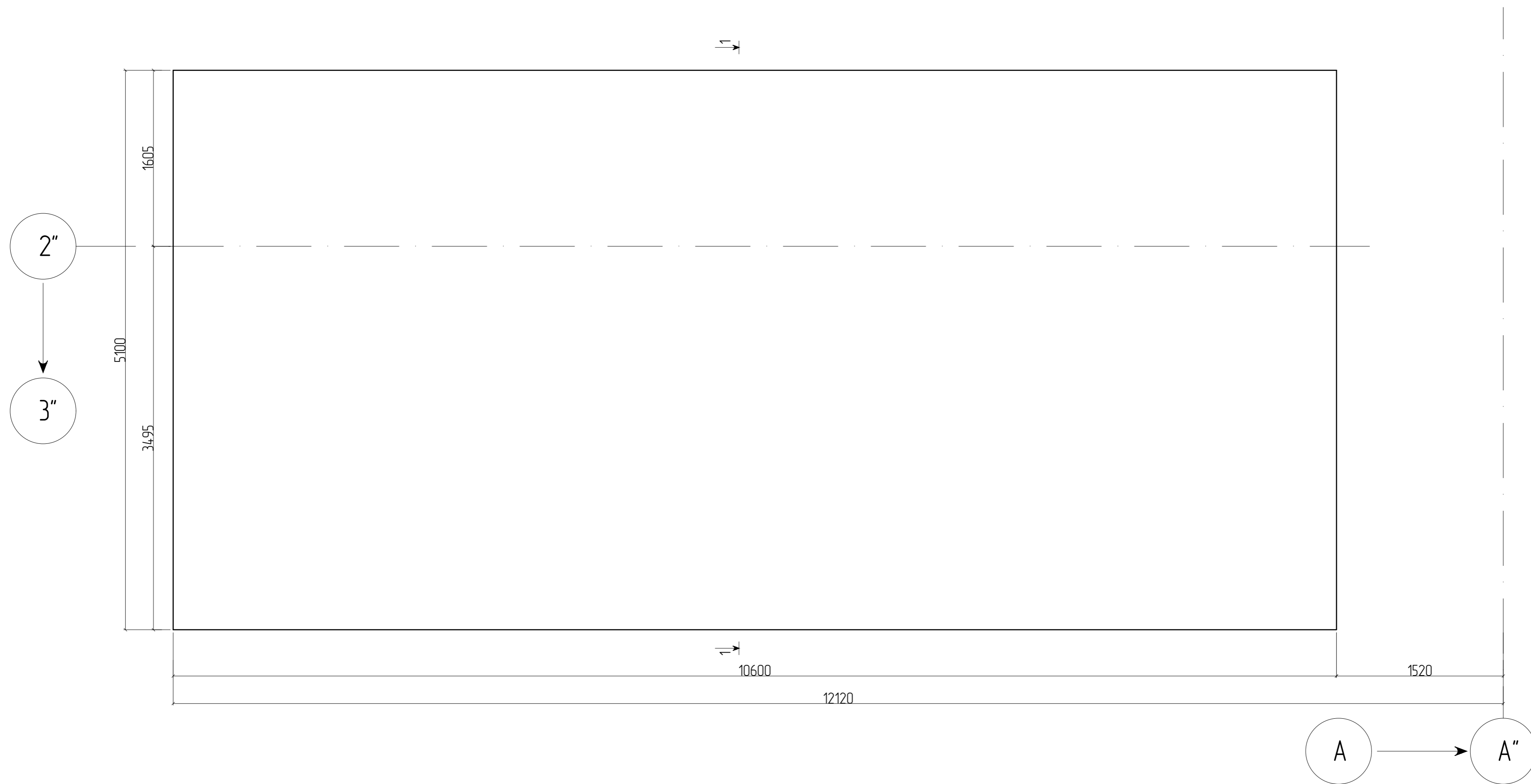
Деталь соединения стержней внахлест



Взам. инв. №
Лист в дата
Инв. № подл.

0373100037619000075-РД-КР5-АС2					
<small>Загородный учебно-оздоровительный комплекс «Солнечный» - филиал РАНХиГС по адресу: Московская область, Солнечногорский район, городское поселение Покровка, дачный поселок Покровка, ул. в Марта, участок №22. Реконструкция административного корпуса, корпусов №№4,5,6,7,13,14, медицинского корпуса, клуба-столовой, благоустройство территории.</small>					
1	-	Нов.	22-21	<i>ИИР</i>	06/21
Изм.	Колуч.	Лист	№ док.	Подп.	Дата
Разработал	Ильницкий			<i>ИИР</i>	06/21
Проверил					06/21
ГИП	Смалянов			<i>Смалянов</i>	06/21
Н.контр.	Пронин			<i>Пронин</i>	06/21
				Стадия	Лист
				Р	58
				Разрез 1 - 1 (армирование), Спецификация.	
				 ООО «ВСТГ-Глобал»	

Опалубочный чертеж в осях А - А" / 1" - 3" на
отм. +10,050



1. Общие указания на листе 1.
2. Примечания по монтажу арматуры на л.18.
3. Арматура в спецификации посчитана с учетом перехлестов
4. В ведомости деталей размеры гнутых стержней указаны по осям сечения стержней
5. В спецификации обозначение "м.п." означает "метров погонных".
6. Порезку арматуры выполнять дисками по металлу, порезка газовыми резаками запрещена
7. Радиус загиба гнутых стержней арматуры $R = (3 \dots 4) * \varnothing$ арм.
8. Катет шва принять наименьшей толщины свариваемого элемента. Сварку производить электродами диаметром 3мм Э42А марки ЧОНИ-13/45 по ГОСТ 9466-75.


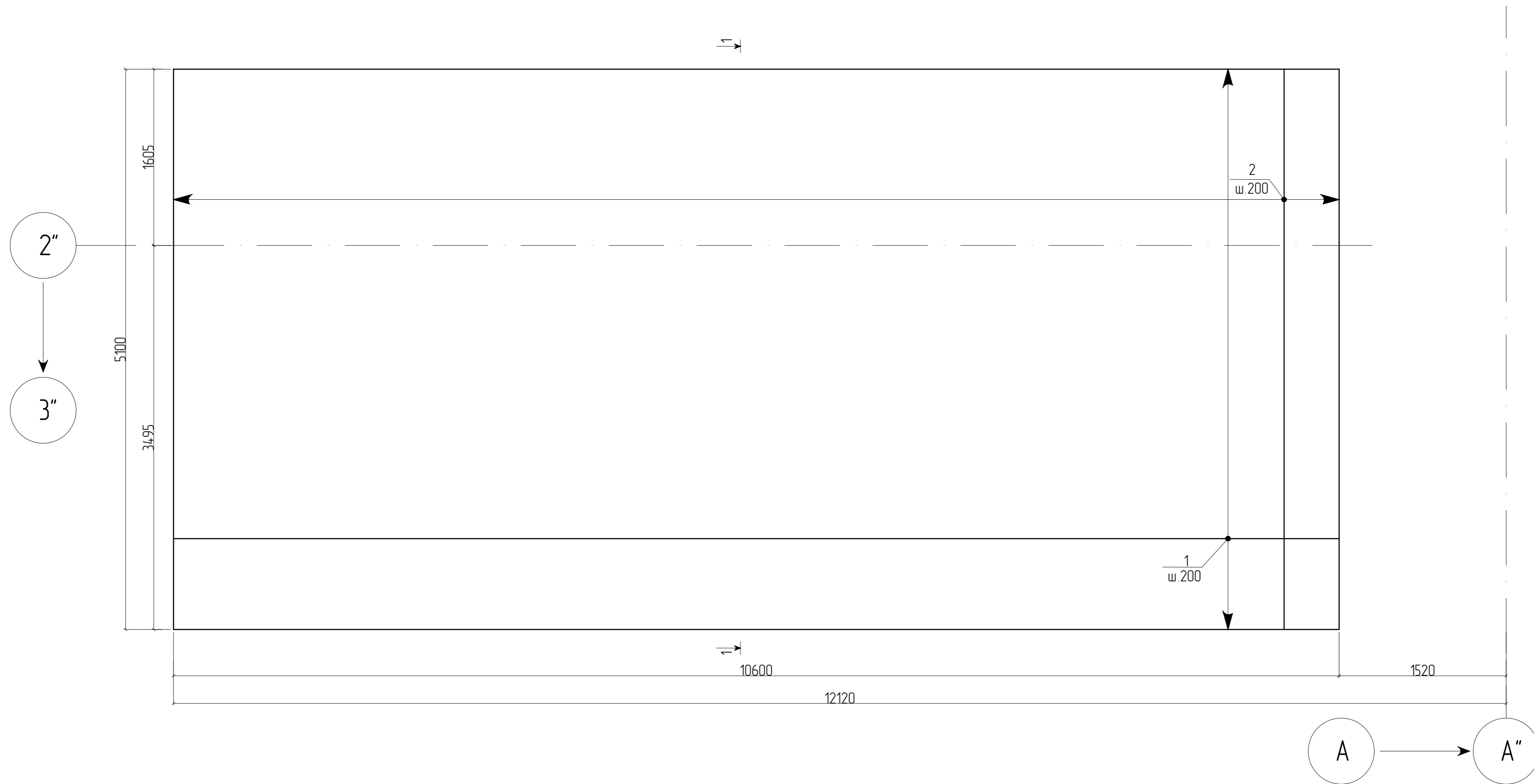
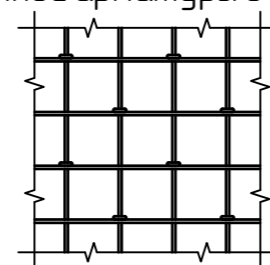
							0373100037619000075-РД-КР5-АС2		
							Загородный учебно-оздоровительный комплекс «Солнечный» - филиал РАНХиГС по адресу: Московская область, Солнечногорский район, городское поселение Подарово, дачный поселок Подарово, ул. в Марта, участок №22. Реконструкция административного корпуса, корпусов №№4,5,6,7,13,14, медицинского корпуса, клуба-столовой, благоустройство территории		
1	-	Ноб.	22-21	<i>ИИР</i>	06/21				
Изм.	Кол.уч.	Лист	№ док.	Подп.	Дата				
Разработал	Ильницкий			<i>ИИР</i>	06/21				
Проверил					06/21				
ГИП	Смалянов			<i>Смалянов</i>	06/21				
Н.контр.	Пронин			<i>Пронин</i>	06/21				
							Реконструкция. Клуб-столовая. Архитектурно-строительные решения.		
							Стадия	Лист	Листов
							Р	59	
							Опалубочный чертеж в осях А - А" / 1" - 3" на отм. +10,050.		
							 ООО «ВСП Глобал»		

Схема нижнего армирования в осях А - А" / 1" - 3" на отм. +10,050

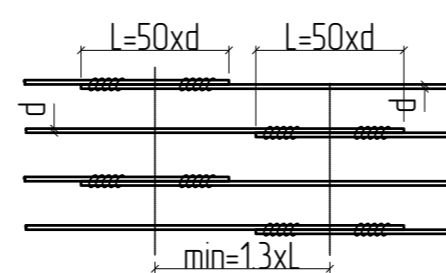


1. Общие указания на листе 1.
2. Примечания по монтажу арматуры на л.18.
3. Арматура в спецификации посчитана с учетом перехлестов
4. В ведомости деталей размеры гнутых стержней указаны по осям сечения стержней
5. В спецификации обозначение "м.п." означает "метров погонных".
6. Порезку арматуры выполнять дисками по металлу, порезка газовыми резаками запрещена
7. Радиус загиба гнутых стержней арматуры $R = (3 \dots 4) * \varnothing$ арм.
8. Катет шва принять наименьшей толщины свариваемого элемента. Сварку производить электродами диаметром 3мм Э42А марки ЧОНИ-13/45 по ГОСТ 9466-75.

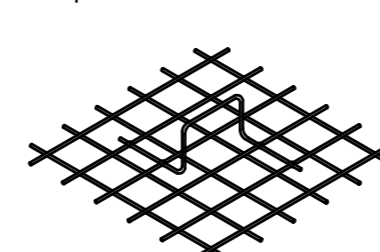
Деталь расположения поперечной арматуры в стенах



Деталь соединения стержней внахлест

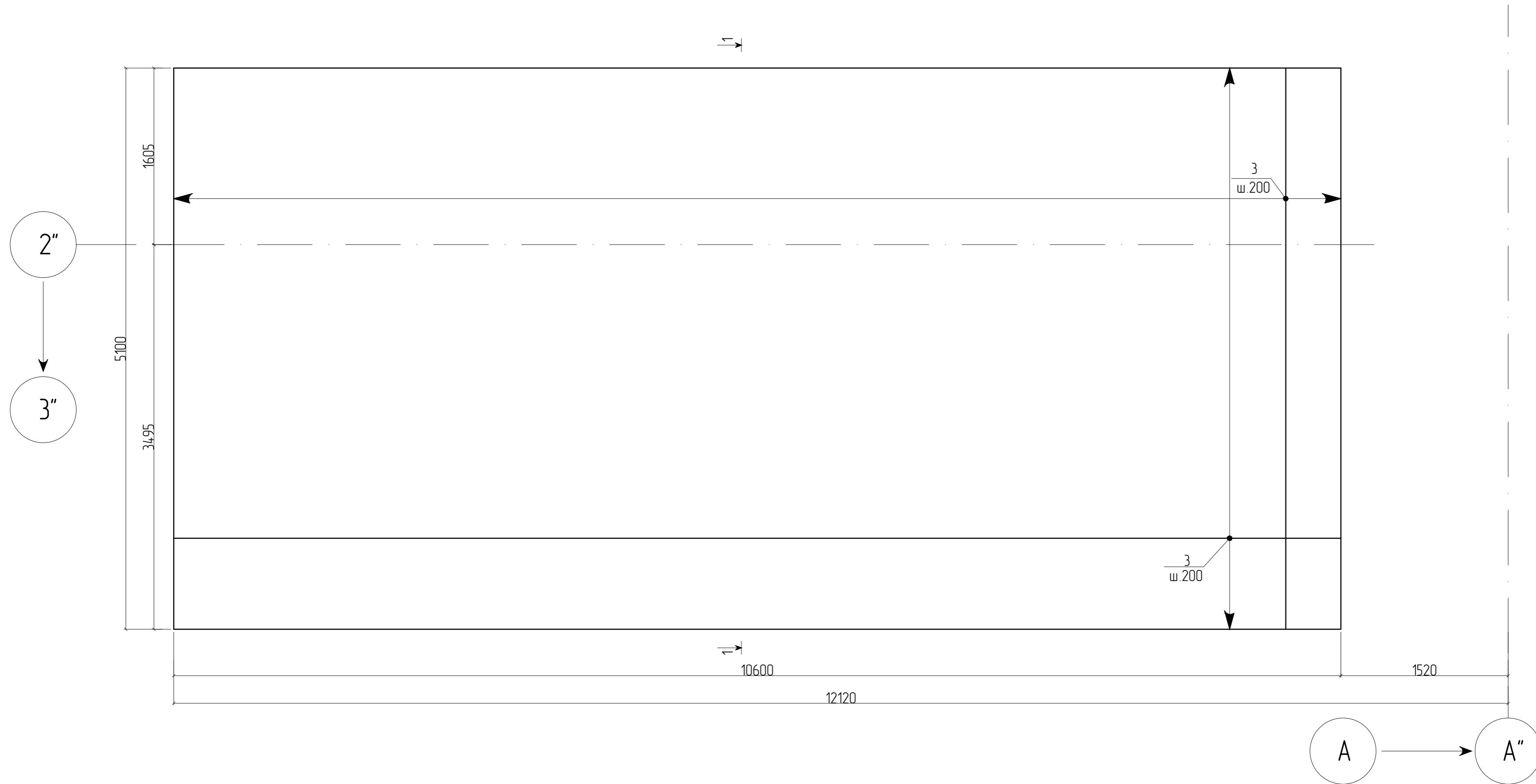


Деталь установки поддерживающих элементов



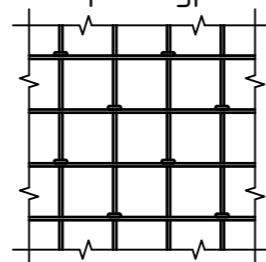
0373100037619000075-РД-КР5-АС2						
Загородный учебно-оздоровительный комплекс «Солнечный» - филиал РАНХиГС по адресу: Московская область, Солнечногорский район, городское поселение Подарово, дачный поселок Подарово, ул. в Марта, участок №22. Реконструкция административного корпуса, корпусов №№4,5,6,7,13,14, медицинского корпуса, клуба-столовой, благоустройство территории						
1	-	Нов.	22-21	<i>ИПР</i>	06/21	
Изм.	Кол.уч.	Лист	№ док.	Подп.	Дата	
Разработал		Ильницкий		<i>ИПР</i>	06/21	
Проверил					06/21	
ГИП		Смолянов		<i>Смолянов</i>	06/21	
Н.контр.		Пронин		<i>Пронин</i>	06/21	
				Реконструкция. Клуб-столовая. Архитектурно-строительные решения.		Листов
				Р		60
				Схема нижнего армирования в осях А - А" / 1" - 3" на отм. +10,050		
				 ООО «ВСП Глобал»		

Схема верхнего армирования в осях А - А" / 1" -
3" на отм. +10,050

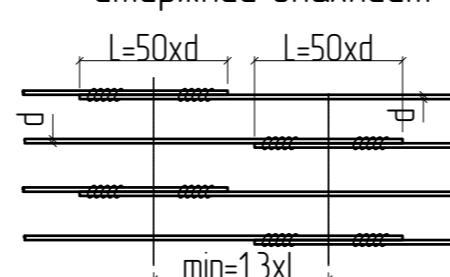


1. Общие указания на листе 1.
2. Примечания по монтажу арматуры на л.18.
3. Арматура в спецификации посчитана с учетом перехлестов
4. В ведомости деталей размеры гнутых стержней указаны по осям сечения стержней
5. В спецификации обозначение "м.п." означает "метров погонных".
6. Порезку арматуры выполнять дисками по металлу, порезка газовыми резаками запрещена
7. Радиус загиба гнутых стержней арматуры $R = (3 \dots 4) * \varnothing$ арм.
8. Катет шва принять наименьшей толщины свариваемого элемента. Сварку производить электродами диаметром 3мм Э42А марки ЧОНИ-13/45 по ГОСТ 9466-75.

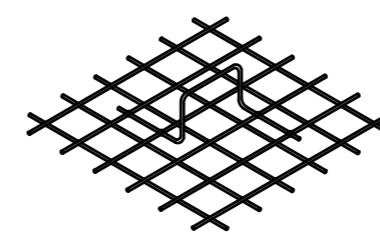
Деталь расположения поперечной арматуры в стенах



Деталь соединения стержней внахлест

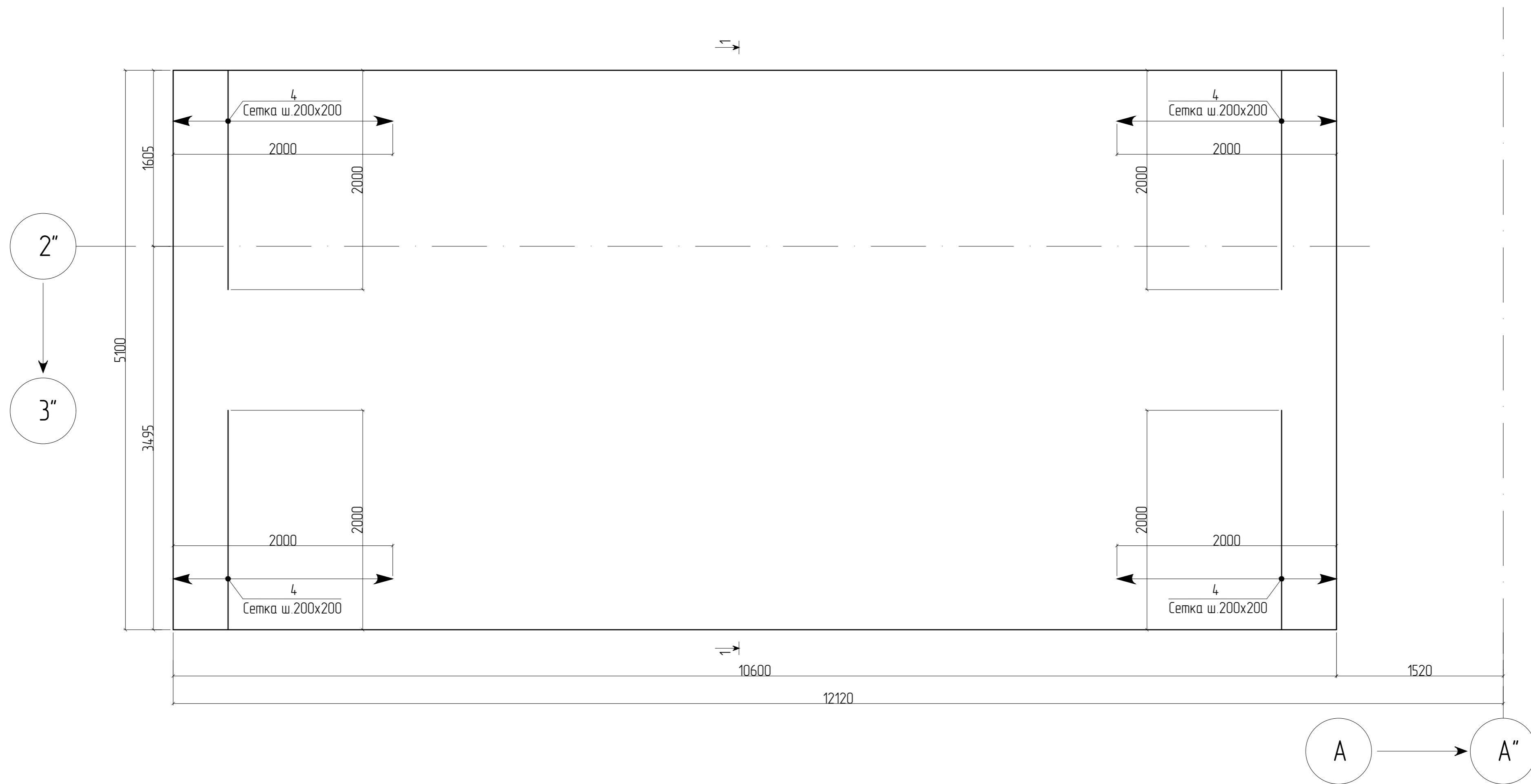


Деталь установки поддерживающих элементов



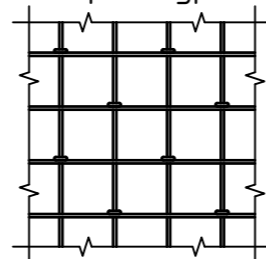
0373100037619000075-РД-КР5-АС2							Закладный учебно-оздоровительный комплекс «Солнечный» - филиал РАНХиГС по адресу: Московская область, Солнечногорский район, городское поселение Подарово, дачный поселок Подарово, ул. В Марта, участок №22. Реконструкция административного корпуса, корпусов №№4,5,6,7,13,14, медицинского корпуса, клуба-столовой, благоустройство территории			
1	-	Нов.	22-21	<i>ИПР</i>	06/21		Реконструкция. Клуб-столовая. Архитектурно-строительные решения.	Стация	Лист	Листов
Изм.	Кол.уч.	Лист	№ док.	Подп.	Дата			Р	61	
Разработал	Ильницкий			<i>ИПР</i>	06/21					
Проверил	Смолянов			<i>Смолянов</i>	06/21					
ГИП										
Н.контр.	Пронин			<i>Пронин</i>	06/21		Схема верхнего армирования в осях Г - Д / 3 - 4 на отм. +10,770	 ООО «ВСП Глобал» Формат: А2А		

Схема верхнего усиления арматурой в осях А - А"
/ 1" - 3" на отм. +10,050

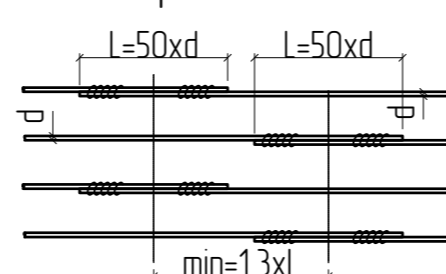


- Общие указания на листе 1.
- Примечания по монтажу арматуры на л.18.
- Арматура в спецификации посчитана с учетом перехлестов
- В ведомости деталей размеры гнутой стержней указаны по осям сечения стержней
- В спецификации обозначение "м.п." означает "метров погонных"
- Порезку арматуры выполнять дисками по металлу, порезка газовыми резаками запрещена
- Радиус загиба гнутой стержней арматуры $R = (3 \dots 4) * \varnothing$ арм.
- Катет шва принять наименьшей толщины свариваемого элемента. Сварку производить электродами диаметром 3мм Э42А марки УОНИ-13/45 по ГОСТ 9466-75.

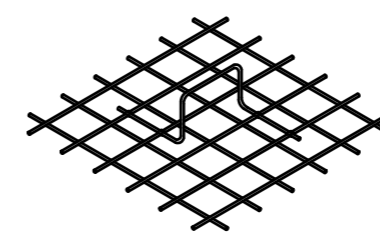
Деталь расположения поперечной арматуры в стенах



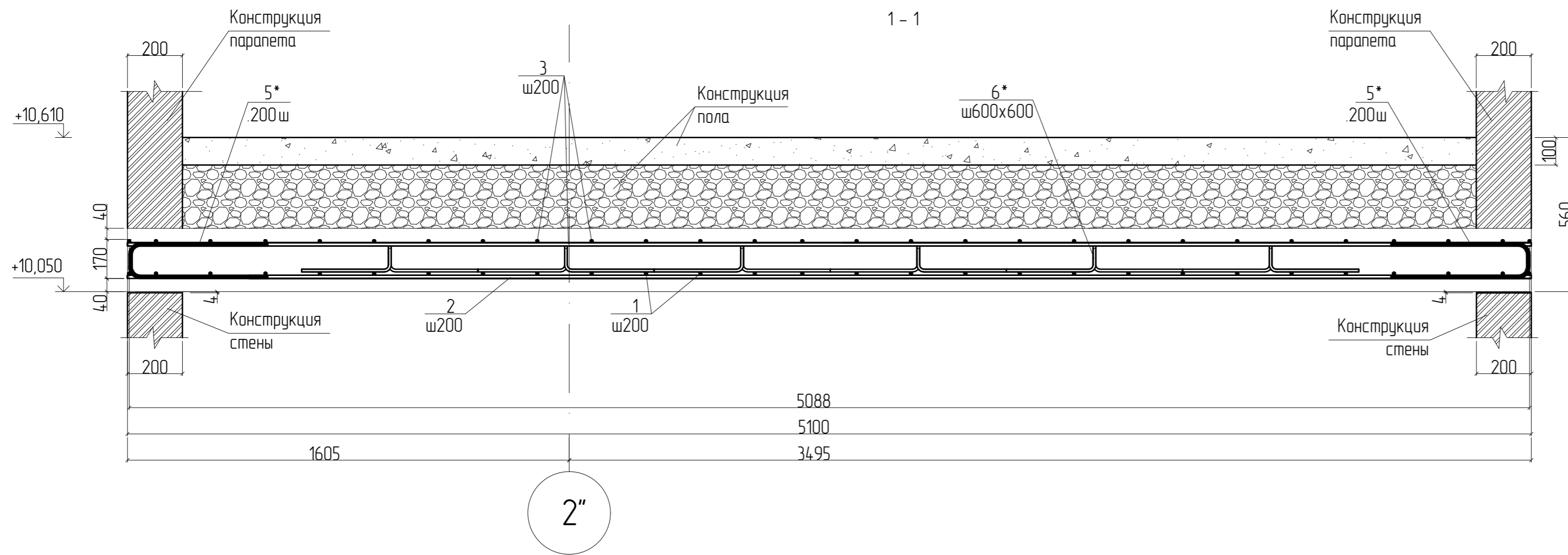
Деталь соединения стержней внахлест



Деталь установки поддерживающих элементов



0373100037619000075-РД-КР5-АС2						
Загородный учебно-оздоровительный комплекс «Солнечный» - филиал РАНХиГС по адресу: Московская область, Солнечногорский район, городское поселение Подарово, дачный поселок Подарово, ул. В Марта, участок №22. Реконструкция административного корпуса, корпусов №№4,5,6,7,13,14, медицинского корпуса, клуба-столовой, благоустройство территории						
1	-	Нов.	22-21	<i>ИИРР</i>	06/21	
Изм.	Кол.уч.	Лист	№ док.	Подп.	Дата	
Разработал		Ильницкий		<i>ИИРР</i>	06/21	
Проверил		Смолянов		<i>Смолянов</i>	06/21	
ГИП						
Н.контр.		Пронин		<i>Пронин</i>	06/21	
Реконструкция. Клуб-столовая. Архитектурно-строительные решения.				Стация	Лист	Листов
				Р	62	
Схема верхнего усиления арматурой в осях А - А" / 1" - 3" на отм. +10,050				 ООО «ВСП Глобал»		



Ведомость деталей

Поз.	Эскиз
5*	
6*	

Спецификация материалов

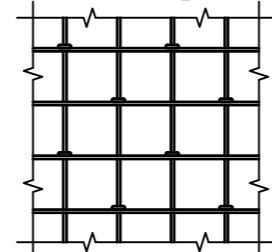
Поз.	Обозначение	Наименование	Кол.	Масса ед., кг	Примеч.
<u>Детали</u>					
1	ГОСТ 34028-2016	∅16 А500 L= м.п.	279	1,58	
2	ГОСТ 34028-2016	∅22 А500 L= м.п.	279	2,98	
3	ГОСТ 34028-2016	∅8 А500 L= м.п.	558	0,395	
4	ГОСТ 34028-2016	∅16 А500 L= м.п.	160	1,58	
5*	ГОСТ 34028-2016	∅12 А500 L=1280	157	1,14	
6*	ГОСТ 34028-2016	∅10 А500 L=1030	162	0,64	
<u>Материалы</u>					
	Конструктивный	Бетон В25, W4, F150	13,79		м ³

* - гнутые арматурные стержни см. ведомость деталей

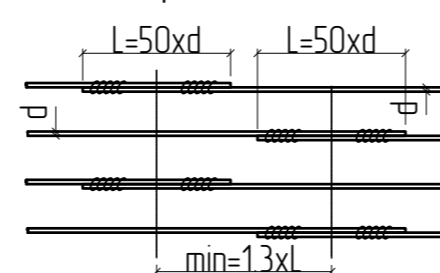
Ведомость расхода стали на объем ,кг.

Марка элемента	Изделия арматурные						Всего
	Арматура класса						
	А 500						
	ГОСТ5781-82*						
	∅ 8	∅ 10	∅ 12	∅ 16	∅ 22	Итого	
Б-1	227	103	184	260	856	1630	1630

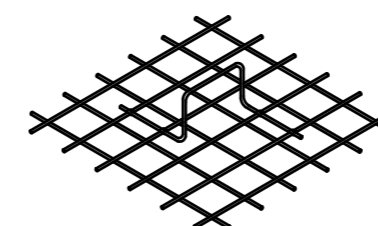
Деталь расположения поперечной арматуры в стенах



Деталь соединения стержней внахлест



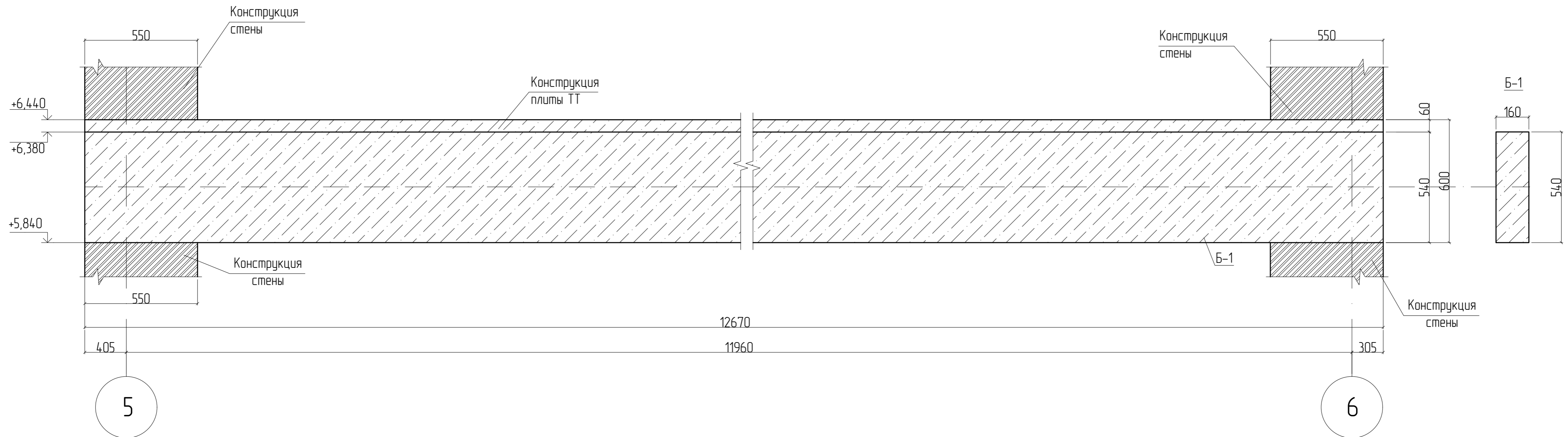
Деталь установки поддерживающих элементов



- Общие указания на листе 1.
- Примечания по монтажу арматуры на л.18.
- Арматура в спецификации посчитана с учетом перехлестов
- В ведомости деталей размеры гнутых стержней указаны по осям сечения стержней
- В спецификации обозначение "м.п." означает "метров погонных".
- Порезку арматуры выполнять дисками по металлу, порезка газовыми резаками запрещена
- Радиус загиба гнутых стержней арматуры $R = (3 \dots 4) \cdot \phi$ арм.
- Катет шва принять наименьшей толщины свариваемого элемента. Сварку производить электродами диаметром 3мм Э42А марки УОНИ-13/45 по ГОСТ 9466-75.

0373100037619000075-РД-КР5-АС2						
1	-	Ноб.	22-21		06/21	
Изм.	Колуч.	Лист	№ док.	Подп.	Дата	
Разработал	Ильницкий				06/21	
Проверил					06/21	
ГИП	Смолянов				06/21	
Н.контр.	Пронин				06/21	
Реконструкция Клуб-столовая. Архитектурно-строительные решения.					Стандия	Лист 63
Разрез 1 - 1, Ведомость деталей, Спецификация.					 ООО «ВСП Глобал»	

Разрез 1 - 1
(опалубочный чертеж)



Примечание:

1. Общие указания на листе 1.
2. Примечания по монтажу арматуры на л.18.
3. Арматура в спецификации посчитана с учетом перехлестов
4. В ведомости деталей размеры гнутых стержней указаны по осям сечения стержней
5. В спецификации обозначение "м.п." означает "метров погонных".
6. Порезку арматуры выполнять дисками по металлу, порезка газобыми резаками запрещена
7. Радиус загиба гнутых стержней арматуры $R = (3 \dots 4) * \varnothing$ арм.

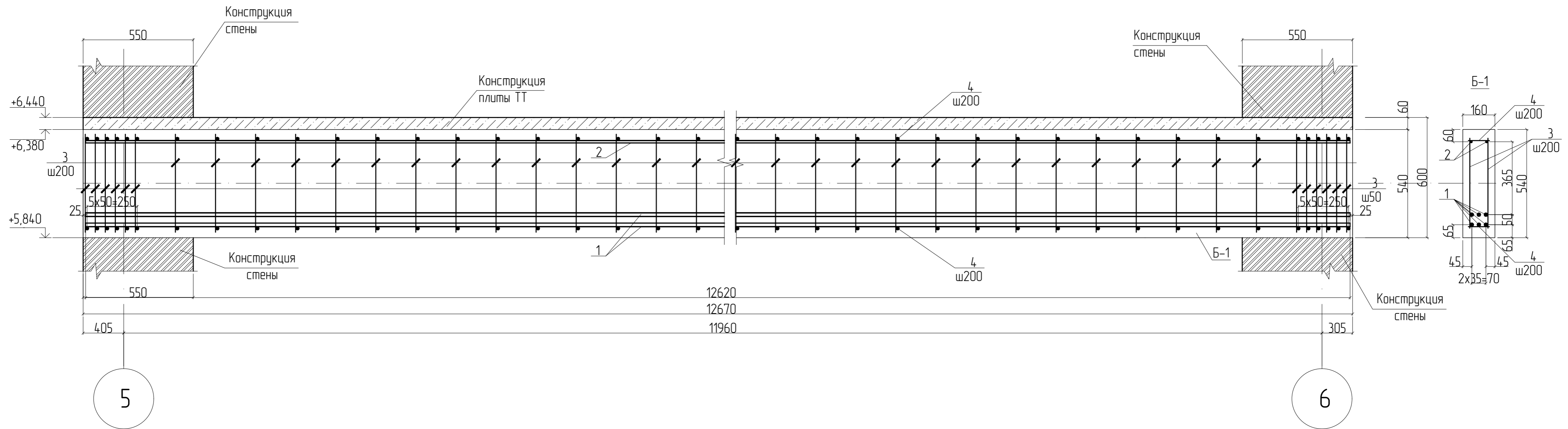
Взам. инв. №

Лист №

Инв. № подл.

0373100037619000075-РД-КР5-АС2						
Загородный учебно-оздоровительный комплекс «Солнечный» - филиал РАНХиГС по адресу: Московская область, Солнечногорский район, городское поселение Подарово, дачный поселок Подарово, ул. В Марта, участок №22. Реконструкция административного корпуса, корпусов №№4,5,6,7,13,14, медицинского корпуса, клуба-столовой, благоустройство территории.						
1	-	Ноб.	22-21	<i>ИИРР</i>	06/21	
Изм.	Кол.уч.	Лист	№ док.	Подп.	Дата	
Разработал		Ильницкий		<i>ИИРР</i>	06/21	
Проверил					06/21	
ГИП		Смалянов		<i>Смалянов</i>	06/21	
Н.контр.		Пронин		<i>Пронин</i>	06/21	
				Стадия		Лист
				Р		66
				Листов		
Разрез 1 - 1 (опалубочный чертеж).						
						ООО «ВСТГ.Глобал»

Разрез 1 - 1
(армирование)



Ведомость расхода стали на объем ,кг.

Марка элемента	Изделия арматурные						Всего
	Арматура класса						
	А 500						
	ГОСТ5781-82*						
	∅ 12	∅ 18	Итого				
Б-1	763	11108	11844				11844

Спецификация материалов.

Поз.	Обозначение	Наименование	Кол.	Масса ед., кг	Примеч.
Детали					
1	ГОСТ 34028-2016	∅18 А500 L=12620	6	33,02	
2	ГОСТ 34028-2016	∅12 А500 L=12620	2	11,21	
3	ГОСТ 34028-2016	∅18 А500 L= 450	77	1,14	
4	ГОСТ 34028-2016	∅18 А500 L= 210	77	0,53	
Материалы					
	Конструктивный	Бетон В25, W4, F150	1,12		м³

Расход бетона на весь объем = 34x1,12 = 38,08 м³

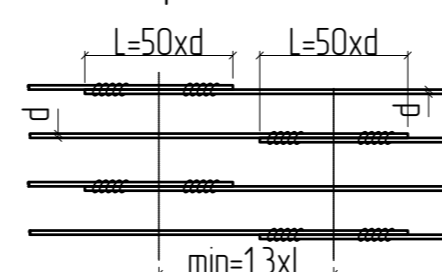
Примечание:

- Общие указания на листе 1.
- Примечания по монтажу арматуры на л.18.
- Арматура в спецификации посчитана с учетом перехлестов
- В ведомости деталей размеры гнутых стержней указаны по осям сечения стержней
- В спецификации обозначение "м.п." означает "метров погонных".
- Порезку арматуры выполнять дисками по металлу, порезка газобыми резаками запрещена
- Радиус загиба гнутых стержней арматуры $R = (3 \dots 4) \cdot \phi$ арм.

Руководство по монтажу

- На проведение производства монтажа железобетонных конструкций необходимо разработать ППР.
- Произвести сборку каркаса из арматуры в месте установки опалубки.
- Выполнить монтаж опалубки.
- Произвести демонтаж отверстий ∅170мм с шагом 1200-1500мм в плите над установленной опалубкой.
- Выполнить заливку бетона через отверстия.
- После набора прочности бетона, через 4 - 6 дней, выполнить демонтаж опалубки.

Деталь соединения стержней внахлест



0373100037619000075-РД-КР5-АС2					
1	-	Ноб.	22-21	ИПР	06/21
Изм.	Колуч.	Лист	№ док.	Подп.	Дата
Разработал	Ильницкий	ИПР			06/21
Проверил	Смолянов				06/21
ГИП					06/21
Н.контр.	Пронин				06/21

Реконструкция Клуб-столовая. Архитектурно-строительные решения.		
Стация	Лист	Листов
Р	67	

Разрез 1 - 1 (армирование). Спецификация

VSP Global
ООО «ВСТГ-Глобал»
Формат: А2А