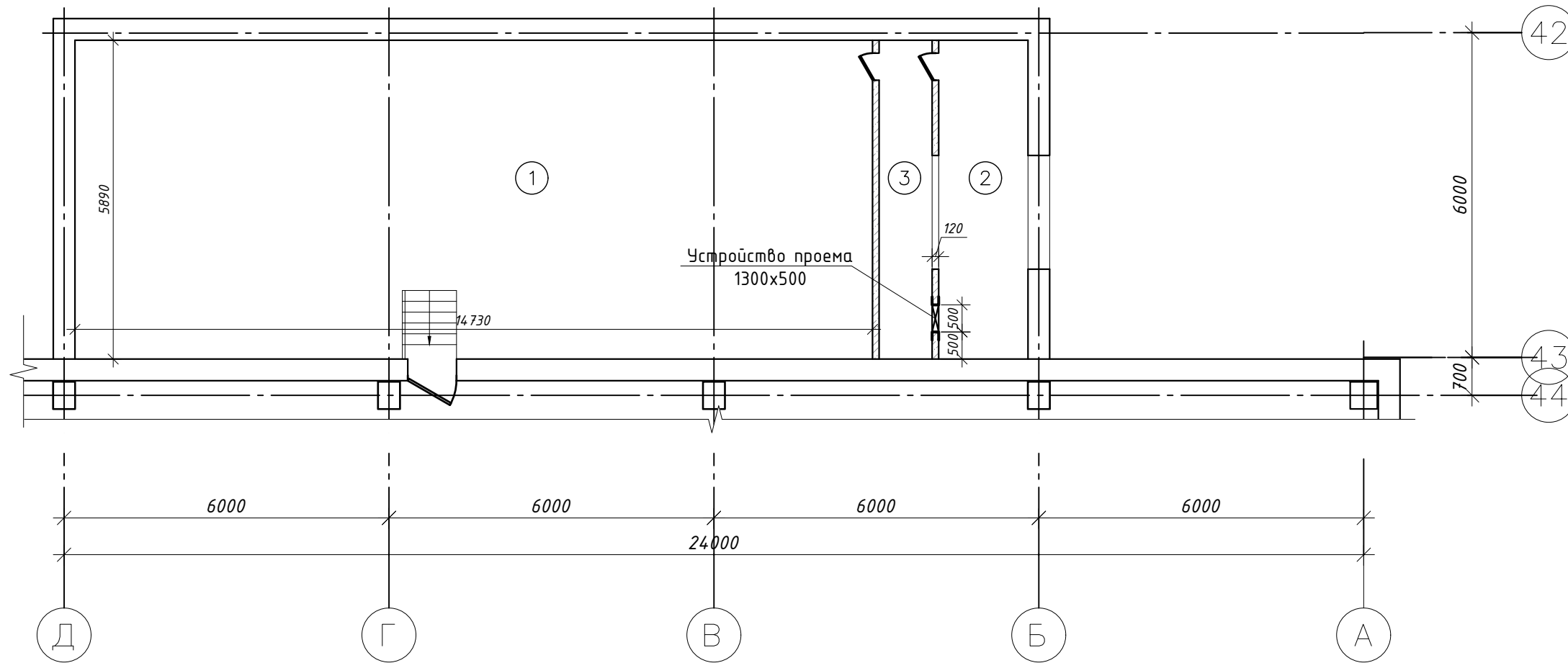


План 3-го этажа в осях Д-Б/42-44



Условные обозначения:

- Обозначение двери
- Монтируемые двери
- Прорывка проема

Экспликация помещений 3-го этажа

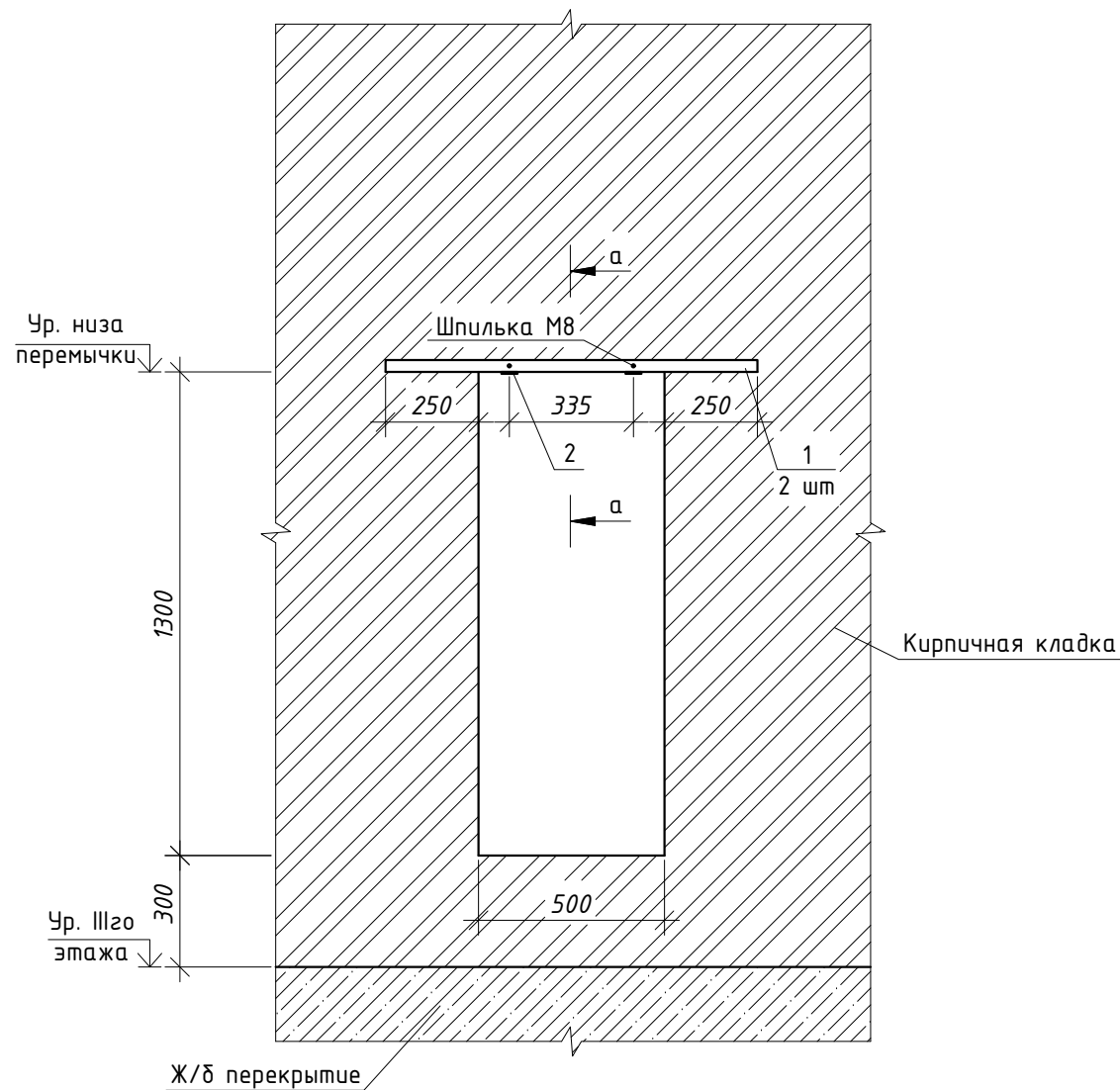
№ пом.	Наименование	S, м2	Кат. пом.
1	Помещение венткамеры	86.76	В4
2	Форкамера	9.72	В4
3	Форкамера	5.77	В4
	Итого	102.25	

1. Спецификацию дверей смотреть на листе АС-11.

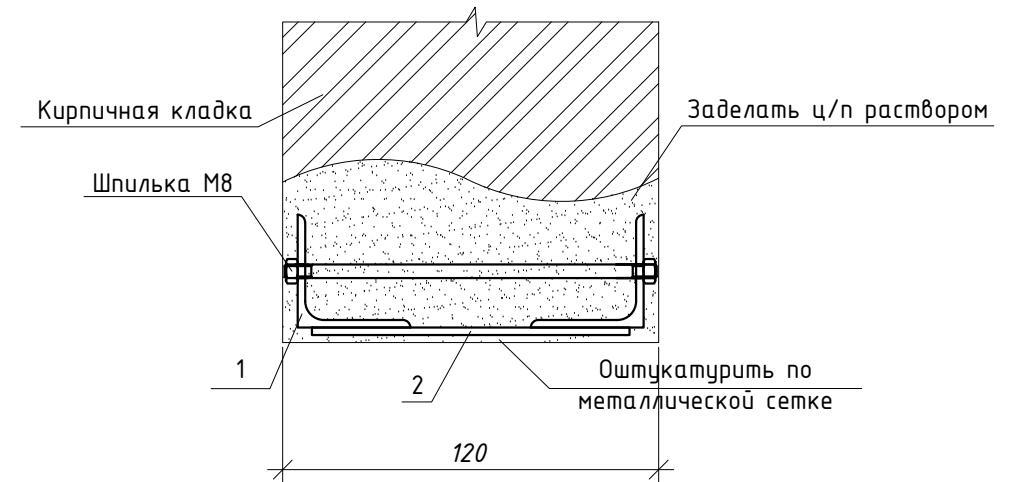
Согласовано	
Взам.инв. N	
Подпись и дата	
Инв. N подл.	

						<b>080-2022-АС</b>			
						Капитальный ремонт части 1 этажа Корпуса № 1 в осях 44-46/В-К для размещения оборудования комплексной обработки кристаллов с устройством приточно-вытяжной венткамеры на 3 этаже в осях 42-44/Б-Д по адресу г. Новосибирск, ул. Тихая, д. 5			
Изм.	Кол.уч.	Лист	№ Док	Подпись	Дата	Архитектурно-строительные решения	Стадия	Лист	Листов
							Р	1	2
Разработал		Сухой		<i>Сухой</i>	10.2022	Схема расположения проемов на плане	ООО "Престиж-ЛТФ"		
Проверил		Ларионова			10.2022				
Н. контр.		Ларионова			10.2022				
ГИП		Ларионова			10.2022				

Схема устройства Вп-1



а - а



Спецификация оформления проема Вп-1

Поз.	Обозначения	Наименование	Кол.	Масса ед, кг	Прим.
1	L	Уголок $\frac{32 \times 3}{C245}$ ГОСТ 8509-93 / ГОСТ 27772-2015 L=1000	2	1,46	
2	—	Полоса $\frac{3 \times 40 \times 80}{C245}$ ГОСТ 103-2006 / ГОСТ 27772-2015 шт.	2	0,08	
3		Шпилька М8 L=120	2		
4		Гайка М8	4		

080-2022-АС

Капитальный ремонт части 1 этажа Корпуса № 1 в осях 44-46/В-К для размещения оборудования комплексной обработки кристаллов с устройством приточно-вытяжной венткамеры на 3 этаже в осях 42-44/Б-Д по адресу г. Новосибирск, ул. Тихая, д. 5

Изм.	Кол.уч.	Лист	№ Док	Подпись	Дата	Архитектурно-строительные решения	Стадия	Лист	Листов
							Р	2	2
Н. контр.					10.2022	Схема устройства вентиляционного проема Вп-1	ООО "Престиж-ЛТФ"		
ГИП					10.2022				

Указания по устройству проема:

1. В местах установки уголков (с обеих сторон перегородки) пробить штробы.
2. Установить в штробы уголки, после чего стянуть их шпильками.
3. Пробить проем.
4. Приварить металлические пластины-хомуты.
5. Установить металлическую сетку в перемычке и оштукатурить по ней.