

# Проектные решения

Проектные решения по архитектурному облику здания приняты в соответствии с его функциональным значением, местом расположения объекта, общим состоянием несущих и ограждающих конструкций, без изменения основных внешних задаритов строения.

Объемно-пространственные решения фасадов здания ЦКБ ГА основано на решениях, позволяющих уйти от существующего тяжеловесного монументального внешнего вида, основанного на сочетании разрозненных конструктивных элементов, заложенных планом концепции трилистника.

Облегчение композиции фасадов, создание динамичного архитектурного рисунка и использование современных материалов позволяет органично вписать архитектурную доминанту больницы в окружающую среду.

Композиция фасадов имеет два центра – два входа в корпус В, расположенных по одной оси. Основной вход – более явная архитектурная доминанта и основа фасадной композиции. Он выделен крыльцом полукруглой формы, не повторяющейся в других элементах здания. Второй вход подчеркнут функциональным навесом для подъезда скорой помощи.

Корпуса больницы визуальны облегчены – воздушными остекленными балконами. Балконные конструкции плавной формы обтекают и сглаживают мощностъ тяжеловесного основания, подчеркивая доминанту больницы над окружающим пространством не только объемом, но и дионической формой естественных линий.

В основу стилистической концепции здания положен современный стиль хай-тек, ассоциирующийся с прогрессом и легкостью архитектурных форм.

Конструкция фасада – легкие металлические навесные фасадные панели, которые позволяют создать наиболее интересную фактуру и цвет фасада. Эти материалы не являются чисто декоративными, позволяя уменьшить теплопотери, предотвратить разрушение наружных стен от воздействия природных факторов. Металлические навесные фасады имеют соответствующие сертификаты по пожарной безопасности и соответствуют требованиям по пожарной безопасности для медицинских учреждений.

Навесные фасады – оптимальное решение для керамзитобетонных навесных панелей, облицованных керамической плиткой благодаря небольшому весу и особенностям крепежной системы. Они широко применяются в строительной практике для ограждающих конструкций этого типа из-за эстетических и технических характеристик.

Применение оконных и балконных блоков из ПВХ и навесных фасадов в комплексе обеспечивает защиту помещений от шума, улучшает теплоизоляционные характеристики ограждающих конструкций и повышает энергоэффективность здания.

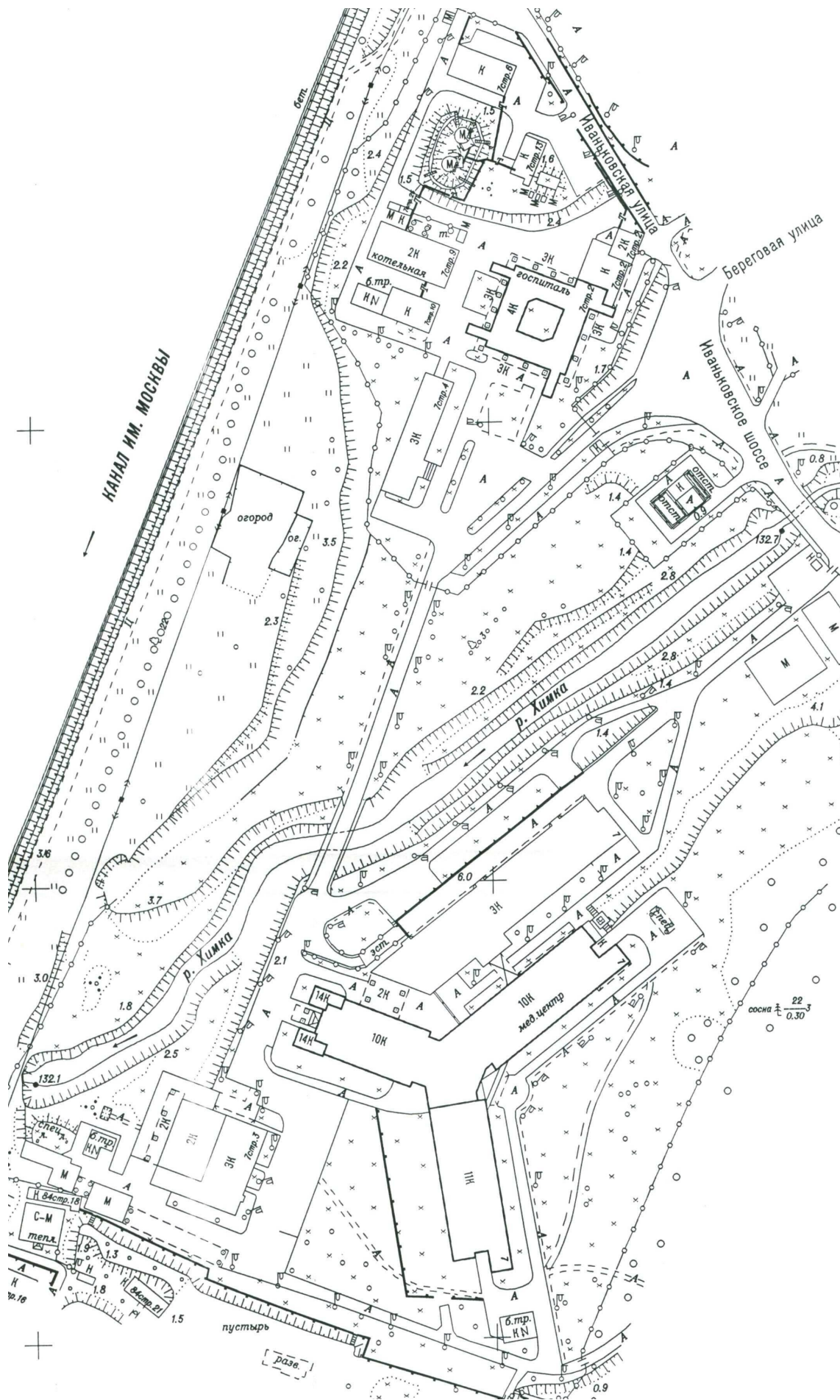
Разработано два варианта колористического решения фасада.

Вариант 1. Основу колористического решения фасада составляют белый, серебристый и оттенки небесно-голубого цвета, символизирующие принадлежность больницы к службе гражданской авиации и подчеркивающие ее функциональное назначение.

Вариант 2. В основу цветовой палитры положена колористка существующего комплекса зданий с учетом сочетания цветовой гаммы реконструируемых корпусов и корпусов, остающихся без изменений.

					Федеральное бюджетное учреждение «Центральная клиническая больница гражданской авиации», г. Москва, Ивановское шоссе, д.7, корпус А, В.	Лист
Изм.	Лист	№ Документа	Подпись	Дата		1

# Ситуационный план



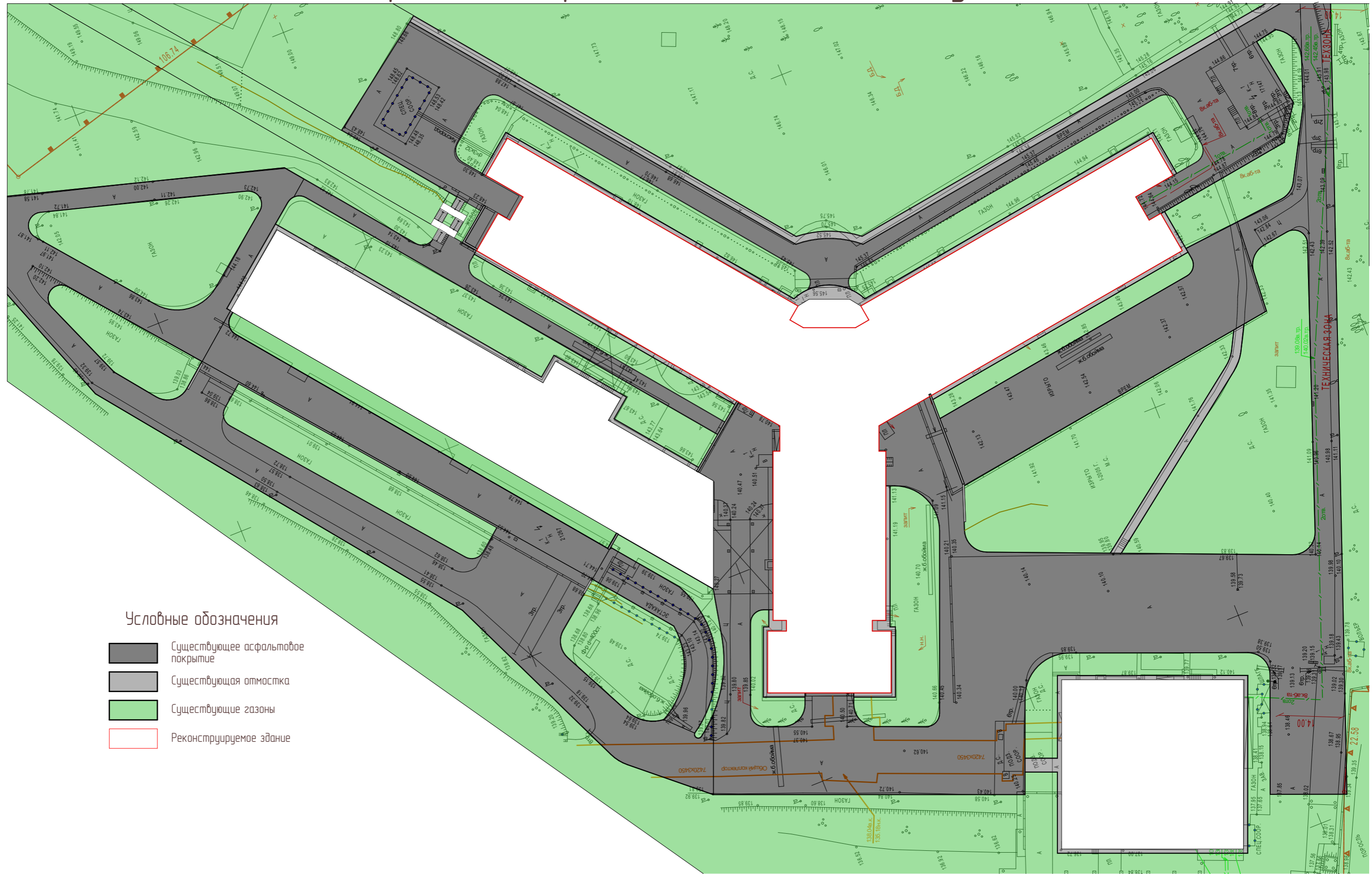
Изм.	Лист	№ Документа	Подпись	Дата
------	------	-------------	---------	------

Федеральное бюджетное учреждение «Центральная  
клиническая больница гражданской авиации»,  
г. Москва, Иваньковское шоссе, д.7, корпус А, В.

Лист

2

# Схема планировочной организации земельного участка



Изм.	Лист	№ Документа	Подпись	Дата

Федеральное бюджетное учреждение «Центральная клиническая больница гражданской авиации»,  
г. Москва, Ивановское шоссе, д.7, корпус А, В

# Фотофиксация 1



Изм.	Лист	№ Документа	Подпись	Дата

Федеральное бюджетное учреждение «Центральная  
клиническая больница гражданской авиации»,  
г. Москва, Ивановское шоссе, д.7, корпус А, В.

Лист

4

## Фотофиксация 2



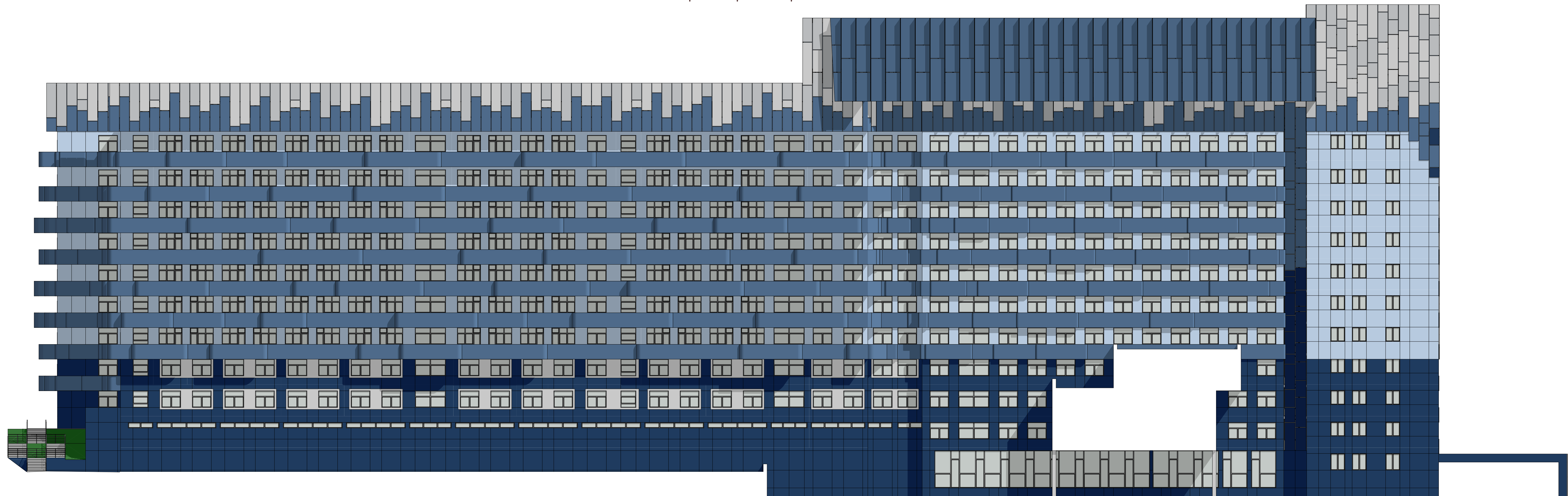
Изм.	Лист	№ Документа	Подпись	Дата

Федеральное бюджетное учреждение «Центральная  
клиническая больница гражданской авиации»,  
г. Москва, Ивановское шоссе, д.7, корпус А, В.

Лист

5

# Схема развёртки фасада 1



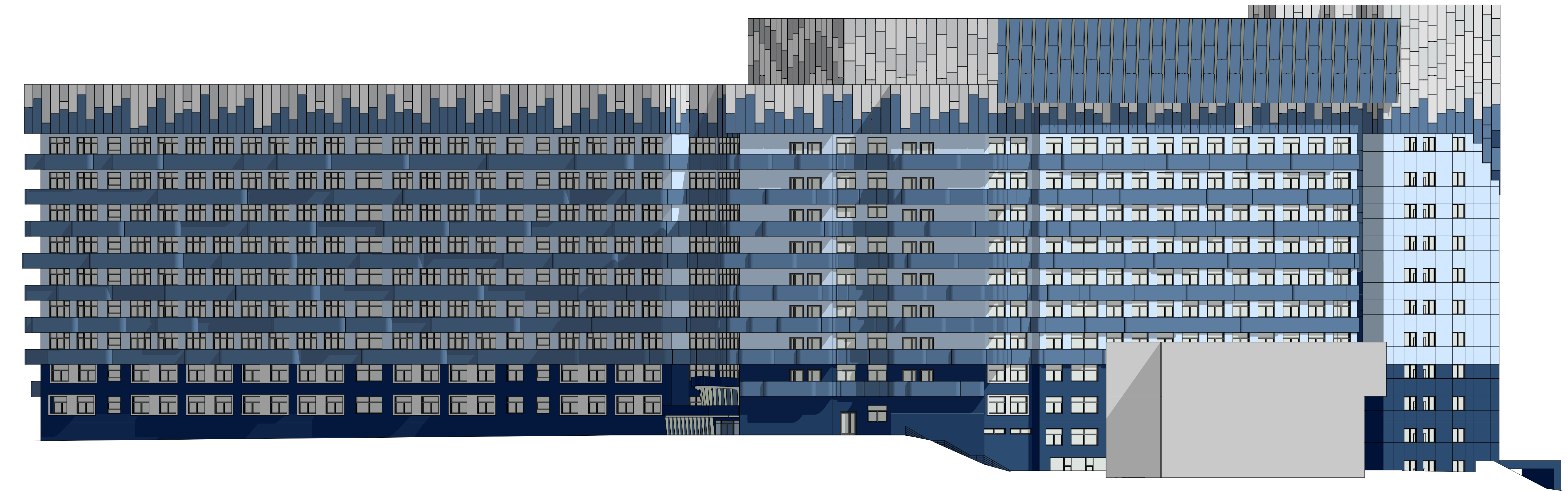
Изм.	Лист	№ Документа	Подпись	Дата

Федеральное бюджетное учреждение «Центральная  
клиническая больница гражданской авиации»,  
г. Москва, Иваньковское шоссе, в.7, корпус А, В

Лист

6

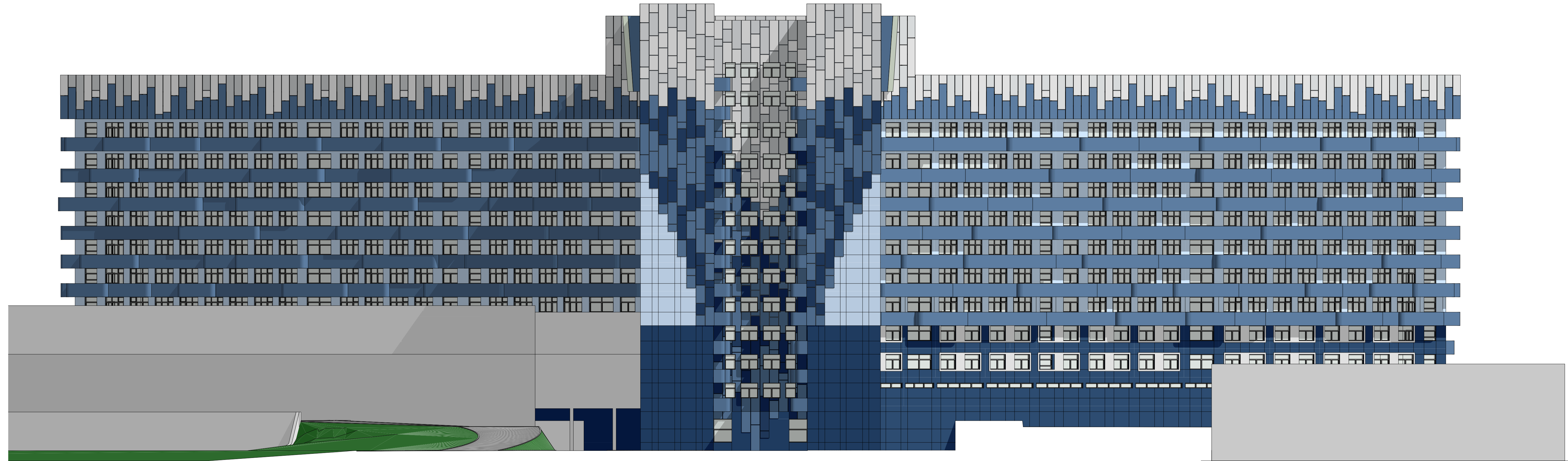
# Схема развёртки фасада 2



Изм.	Лист	№ Документа	Подпись	Дата

Федеральное бюджетное учреждение «Центральная  
клиническая больница гражданской авиации»,  
г. Москва, Иваньковское шоссе, в.7, корпус А, В

# Схема развёртки фасада 3

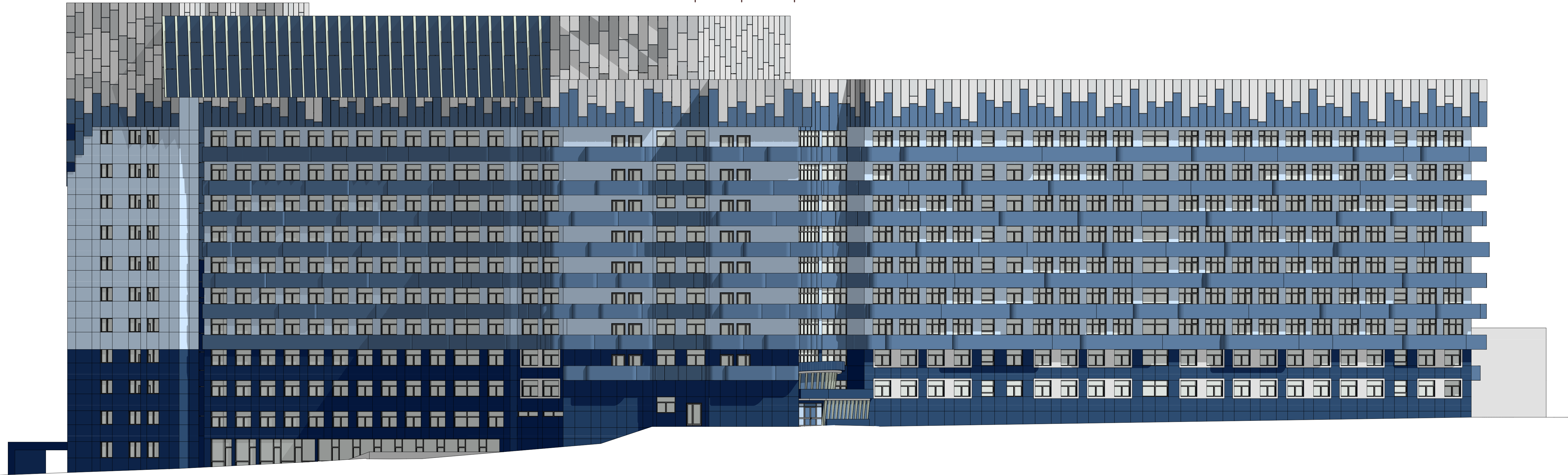


Изм.	Лист	№ Документа	Подпись	Дата

Федеральное бюджетное учреждение «Центральная  
клиническая больница гражданской авиации»,  
г. Москва, Иваньковское шоссе, в.7, корпус А, В



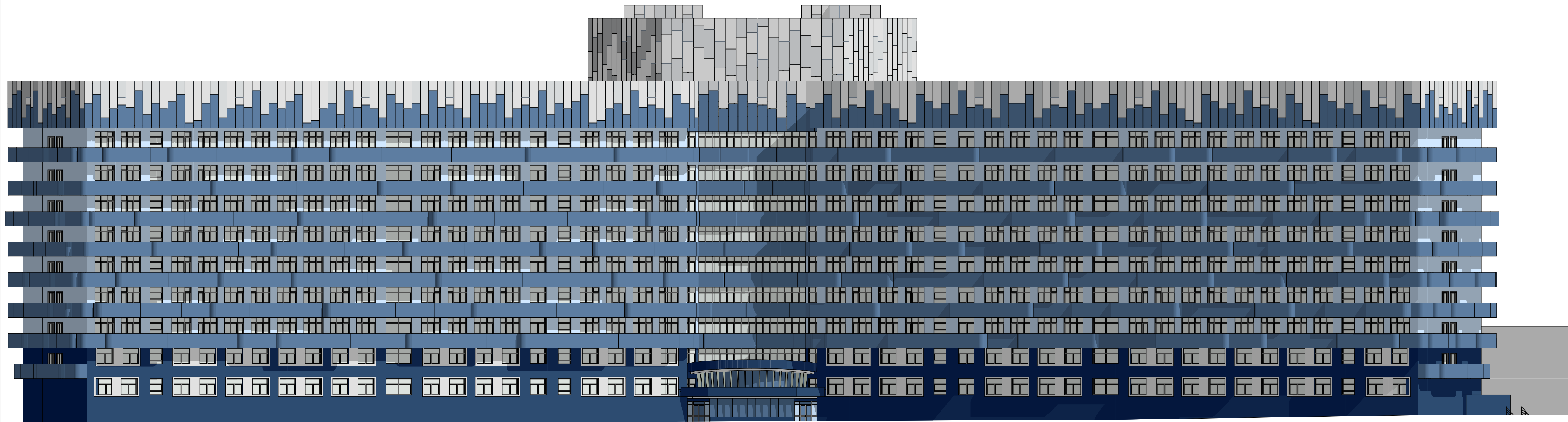
# Схема развёртки фасада 4



Изм.	Лист	№ Документа	Подпись	Дата

Федеральное бюджетное учреждение «Центральная  
клиническая больница гражданской авиации»,  
г. Москва, Иваньковское шоссе, в.7, корпус А, В

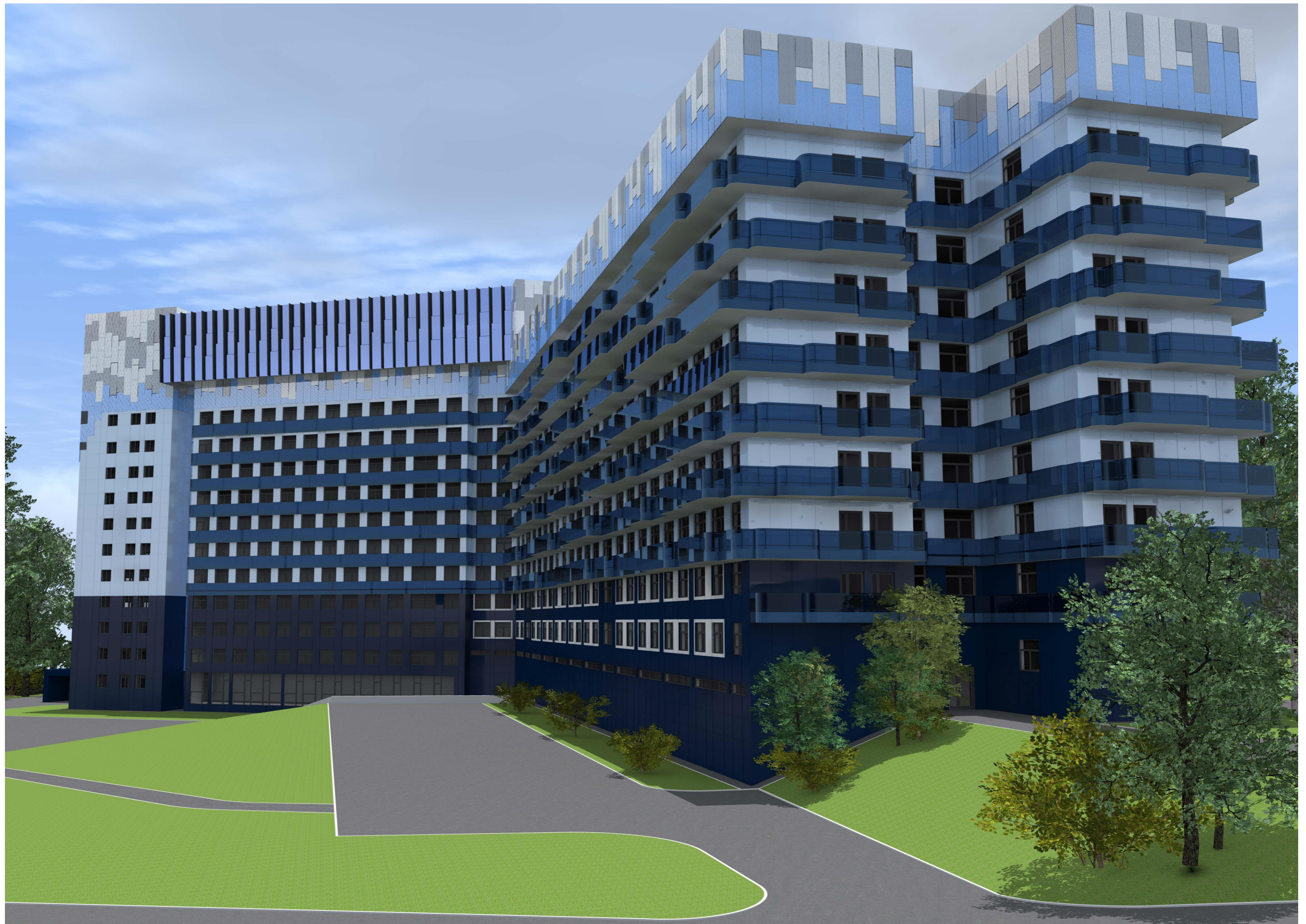
# Схема развёртки фасада 5



Изм.	Лист	№ Документа	Подпись	Дата

Федеральное бюджетное учреждение «Центральная  
клиническая больница гражданской авиации»,  
г. Москва, Иваньковское шоссе, в.7, корпус А, В

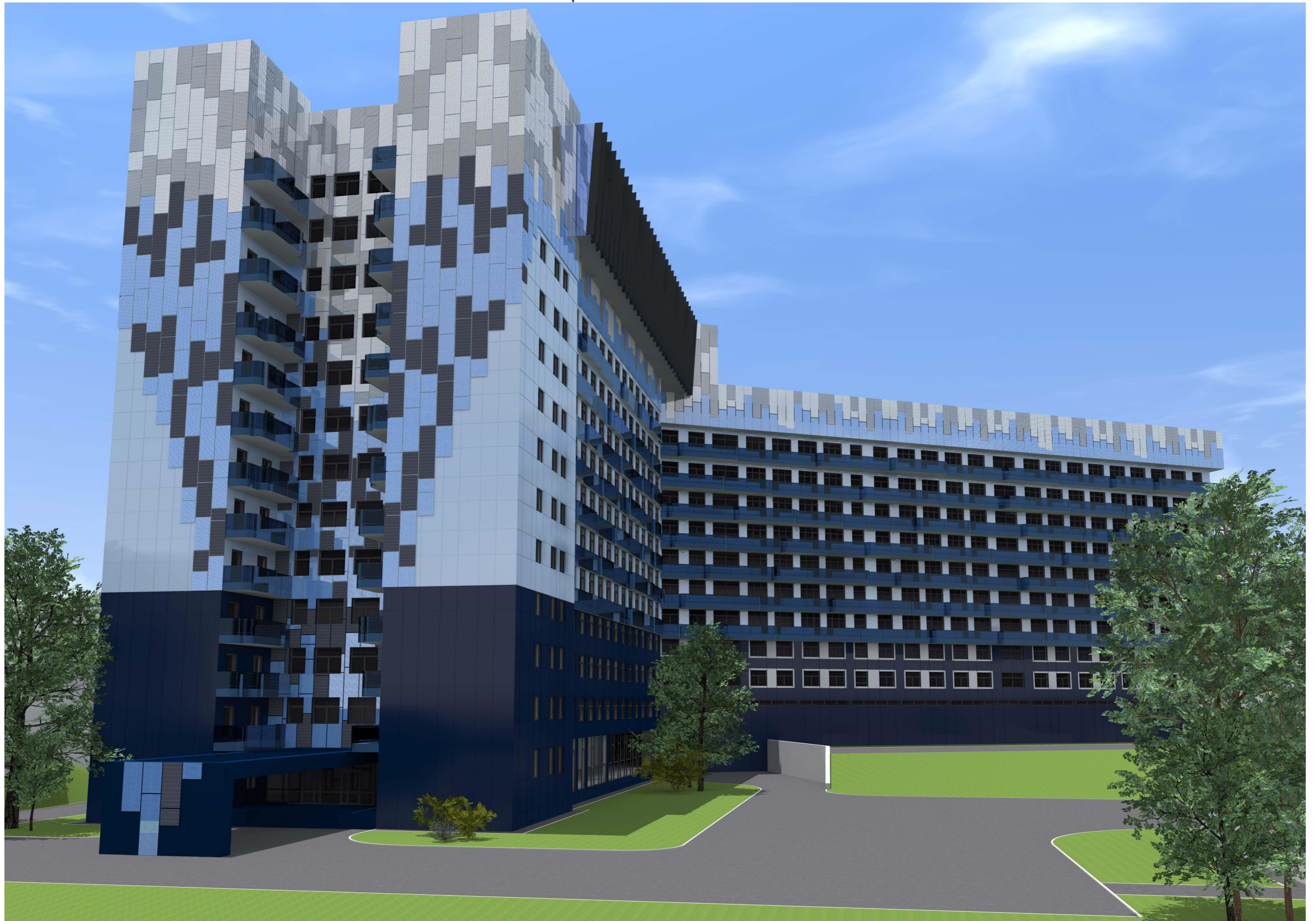
# Перспектива 1



Изм.	Лист	№ Документа	Подпись	Дата

Федеральное бюджетное учреждение «Центральная  
клиническая больница гражданской авиации»,  
г. Москва, Ивановское шоссе, д.7, корпус А, В.

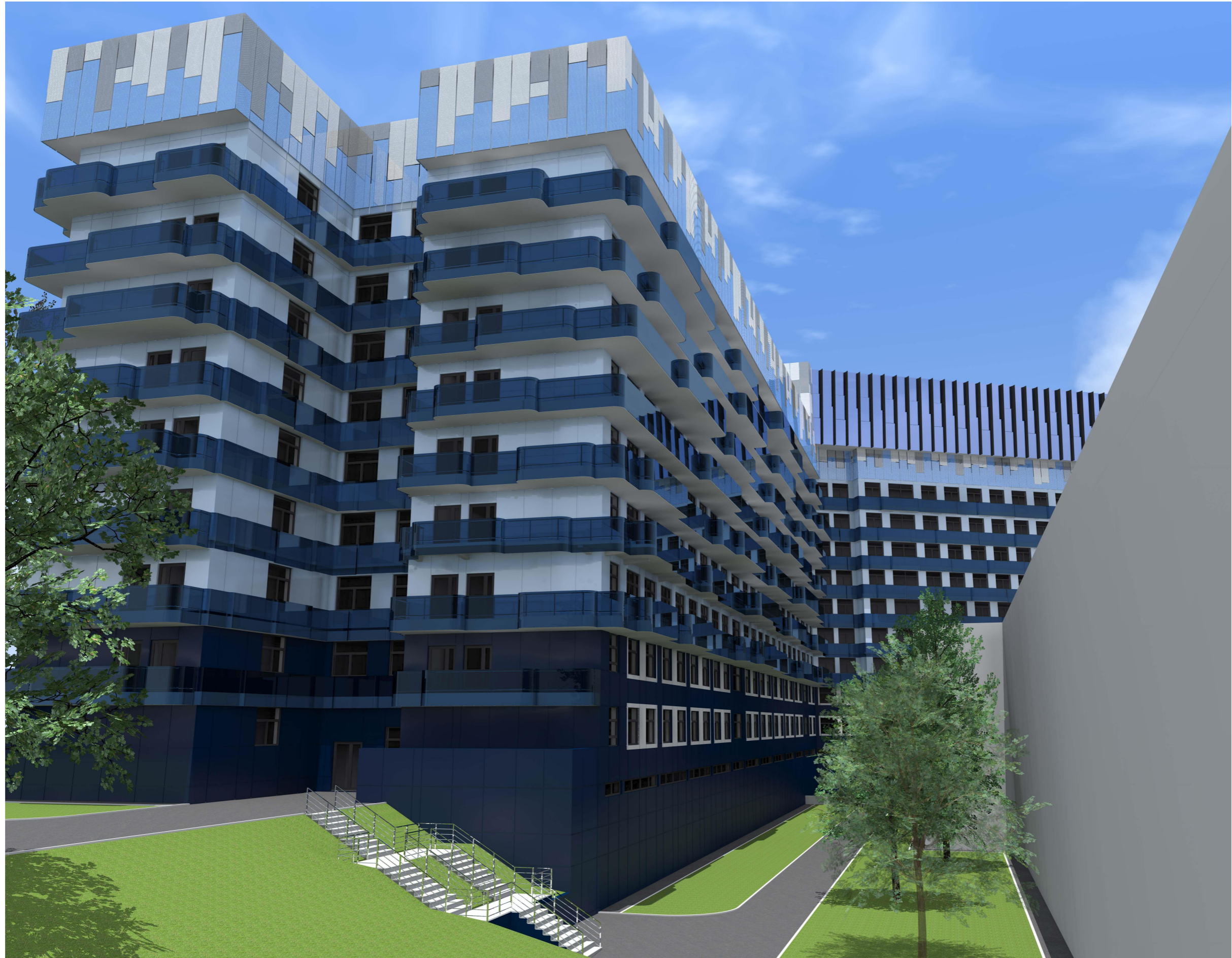
# Перспектива 2



Изм.	Лист	№ Документа	Подпись	Дата

Федеральное бюджетное учреждение «Центральная  
клиническая больница гражданской авиации»,  
г. Москва, Ивановское шоссе, д.7, корпус А, В.

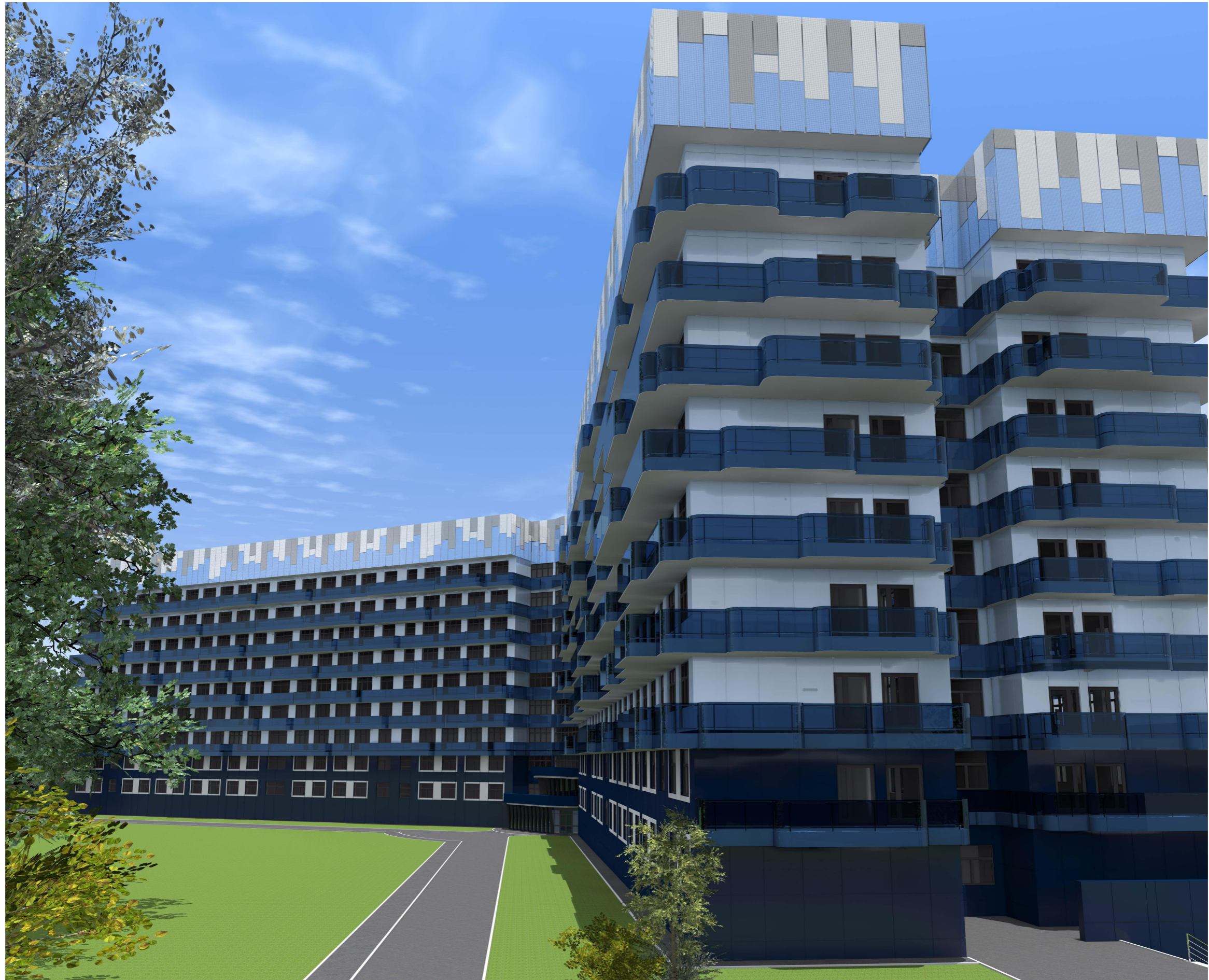
# Перспектива 3



Изм.	Лист	№ Документа	Подпись	Дата

Федеральное бюджетное учреждение «Центральная  
клиническая больница гражданской авиации»,  
г. Москва, Ивановское шоссе, д.7, корпус А, В.

# Перспектива 4



Изм.	Лист	№ Документа	Подпись	Дата

Федеральное бюджетное учреждение «Центральная  
клиническая больница гражданской авиации»,  
г. Москва, Ивановское шоссе, д.7, корпус А, В.

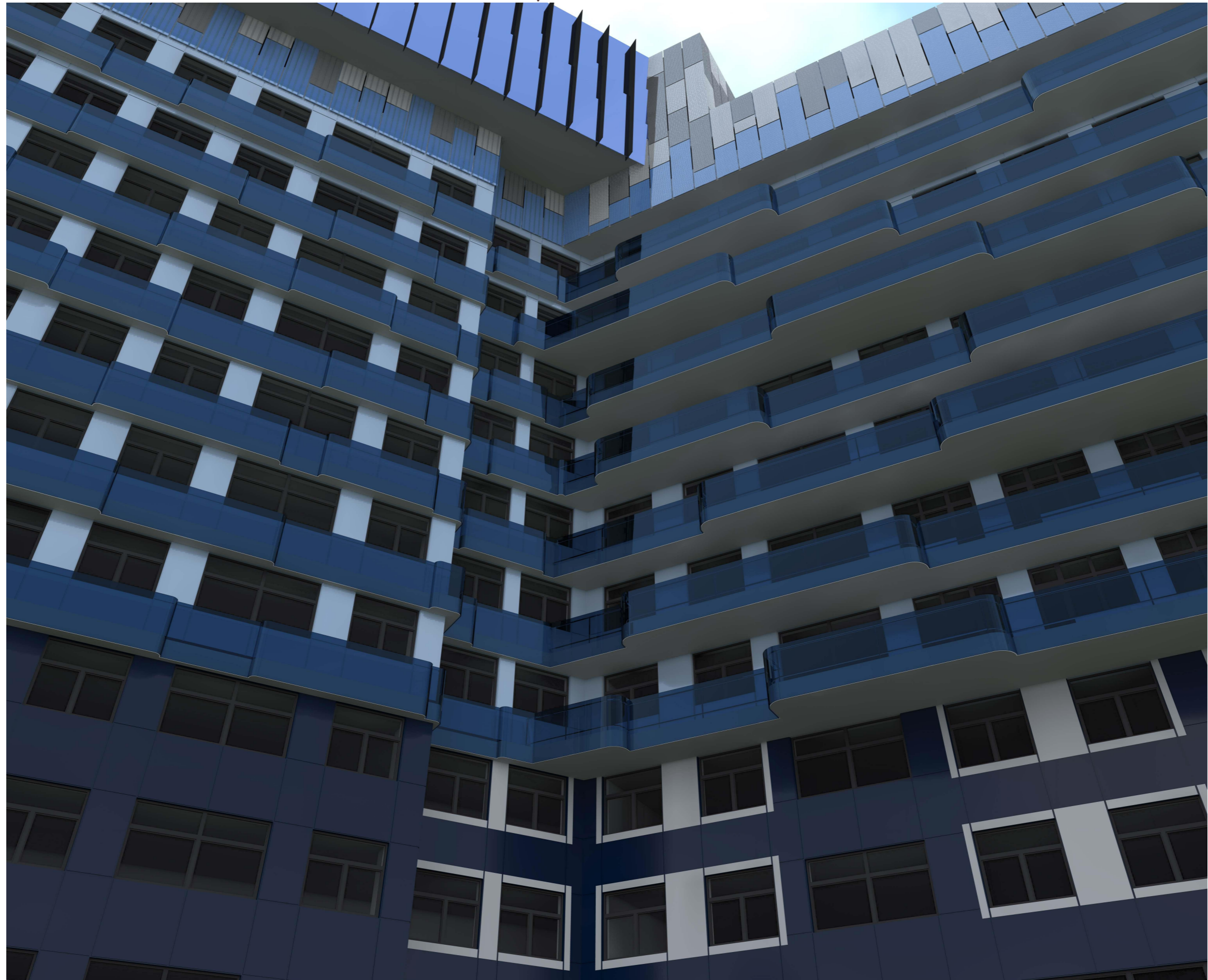
# Перспектива 5



Изм.	Лист	№ Документа	Подпись	Дата

Федеральное бюджетное учреждение «Центральная  
клиническая больница гражданской авиации»,  
г. Москва, Ивановское шоссе, д.7, корпус А, В.

# Перспектива 6

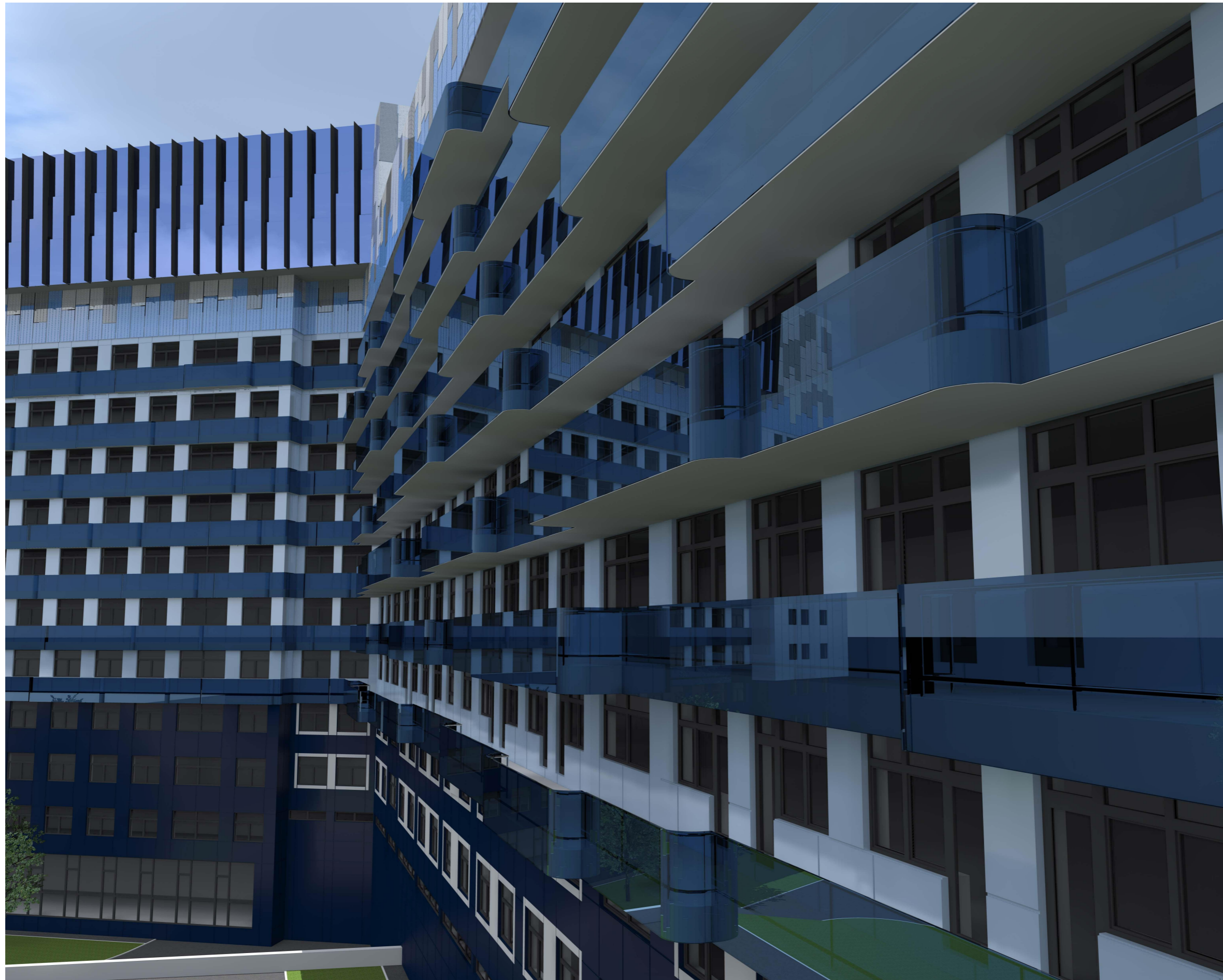


Изм.	Лист	№ Документа	Подпись	Дата

Федеральное бюджетное учреждение «Центральная  
клиническая больница гражданской авиации»,  
г. Москва, Ивановское шоссе, д.7, корпус А, В.



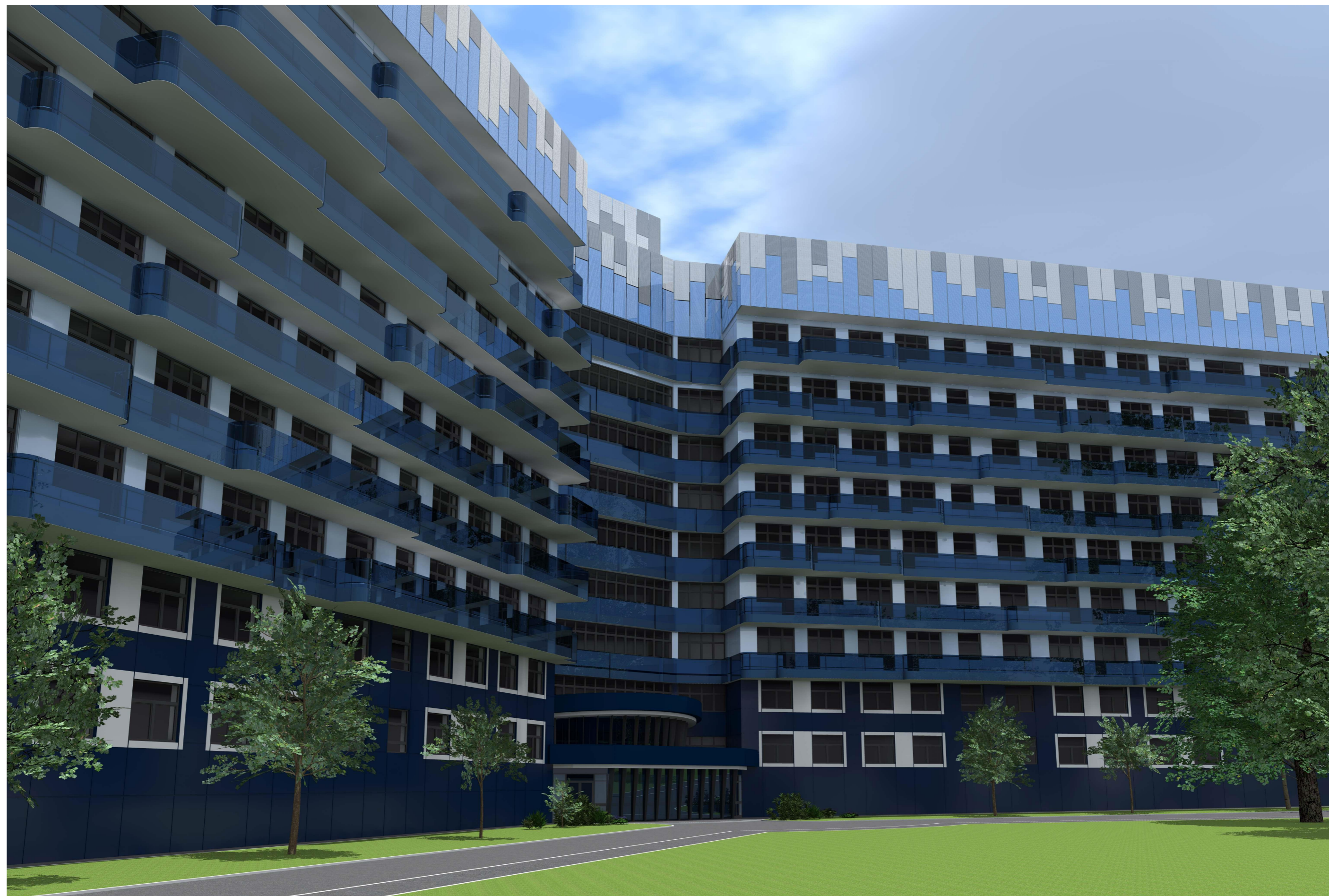
# Перспектива 7



Изм.	Лист	№ Документа	Подпись	Дата

Федеральное бюджетное учреждение «Центральная  
клиническая больница гражданской авиации»,  
г. Москва, Ивановское шоссе, д.7, корпус А, В.

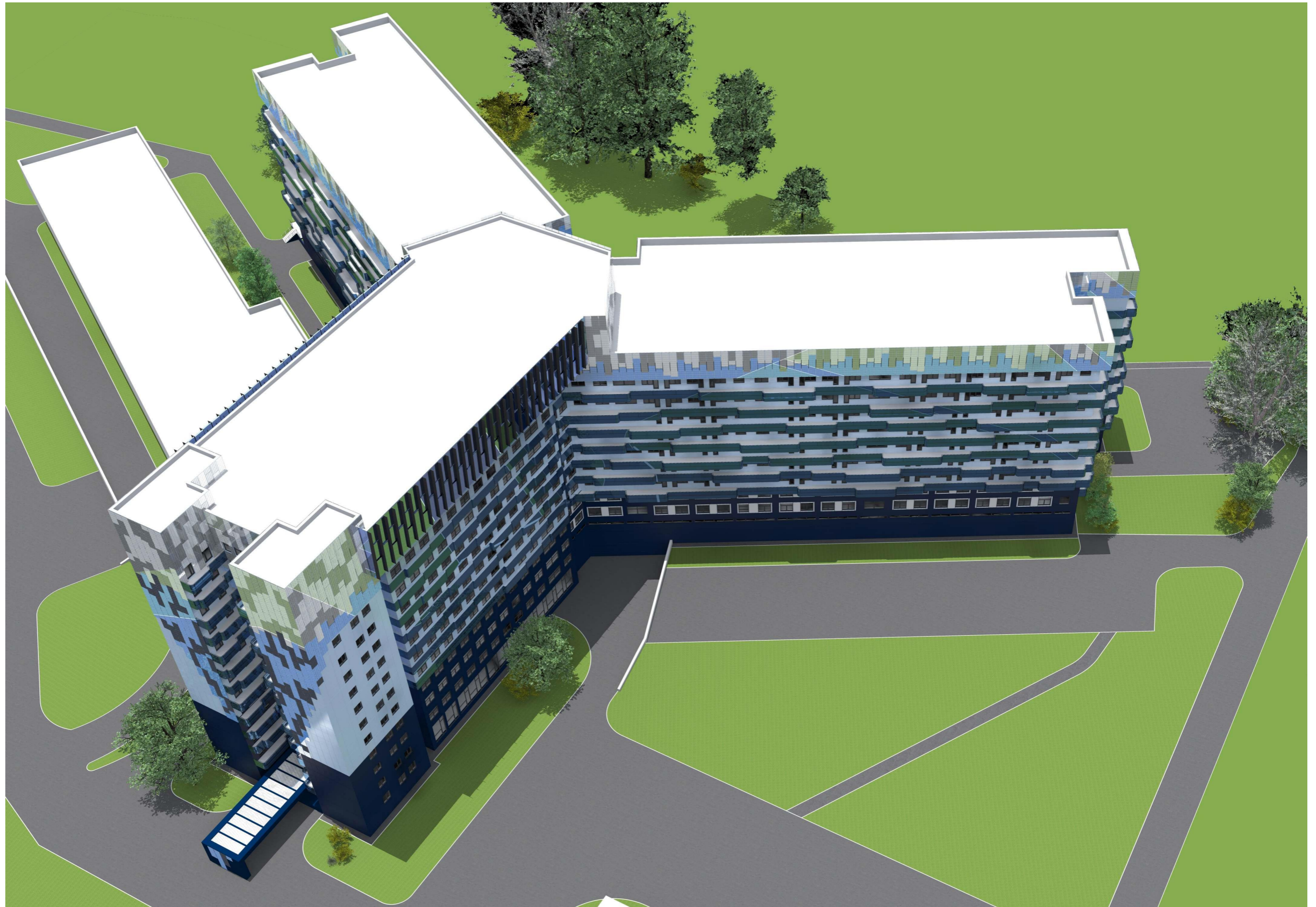
# Перспектива 8



Изм.	Лист	№ Документа	Подпись	Дата

Федеральное бюджетное учреждение «Центральная  
клиническая больница гражданской авиации»,  
г. Москва, Ивановское шоссе, д.7, корпус А, В.

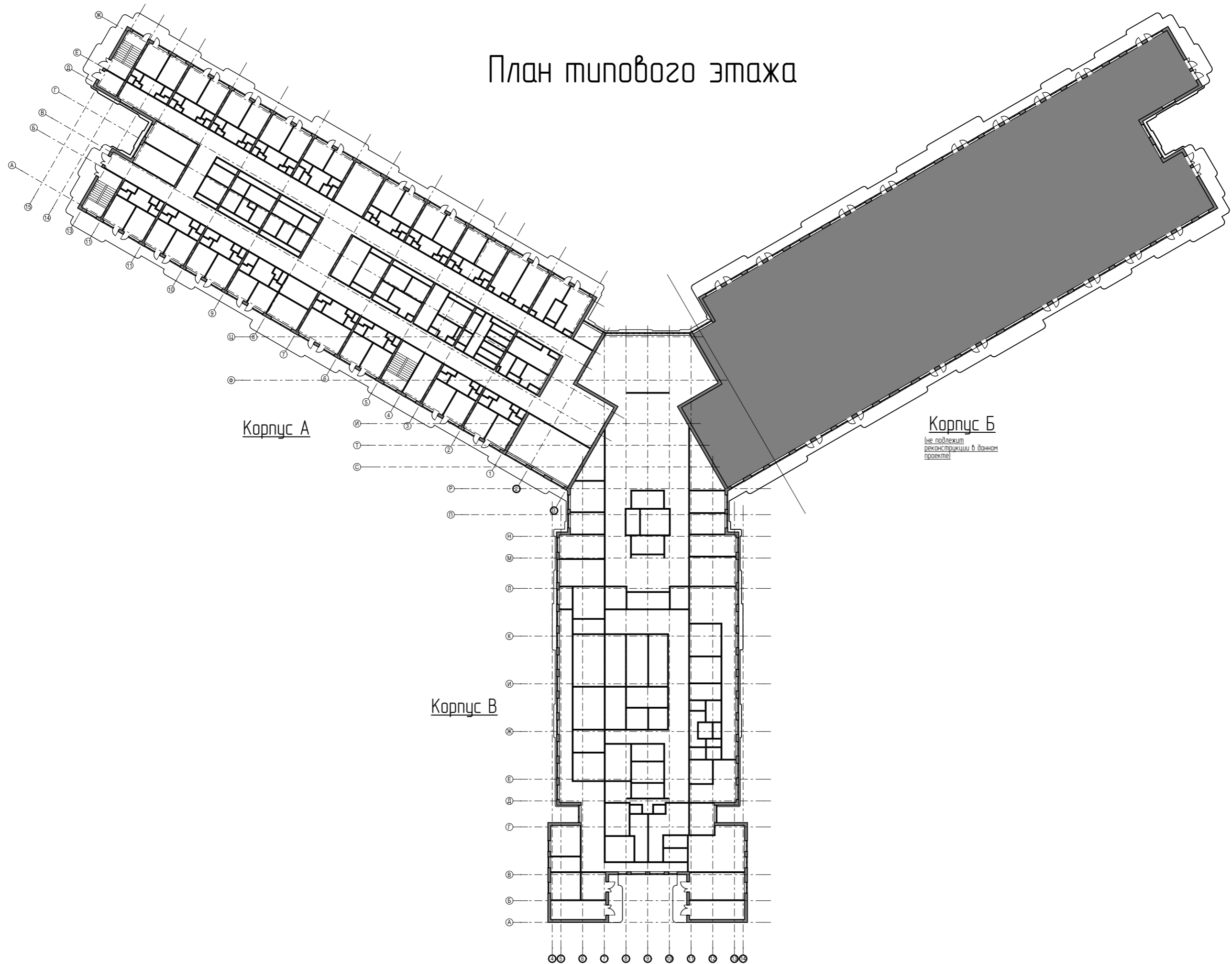
# Перспектива 8



Изм.	Лист	№ Документа	Подпись	Дата

Федеральное бюджетное учреждение «Центральная  
клиническая больница гражданской авиации»,  
г. Москва, Ивановское шоссе, д.7, корпус А, В.

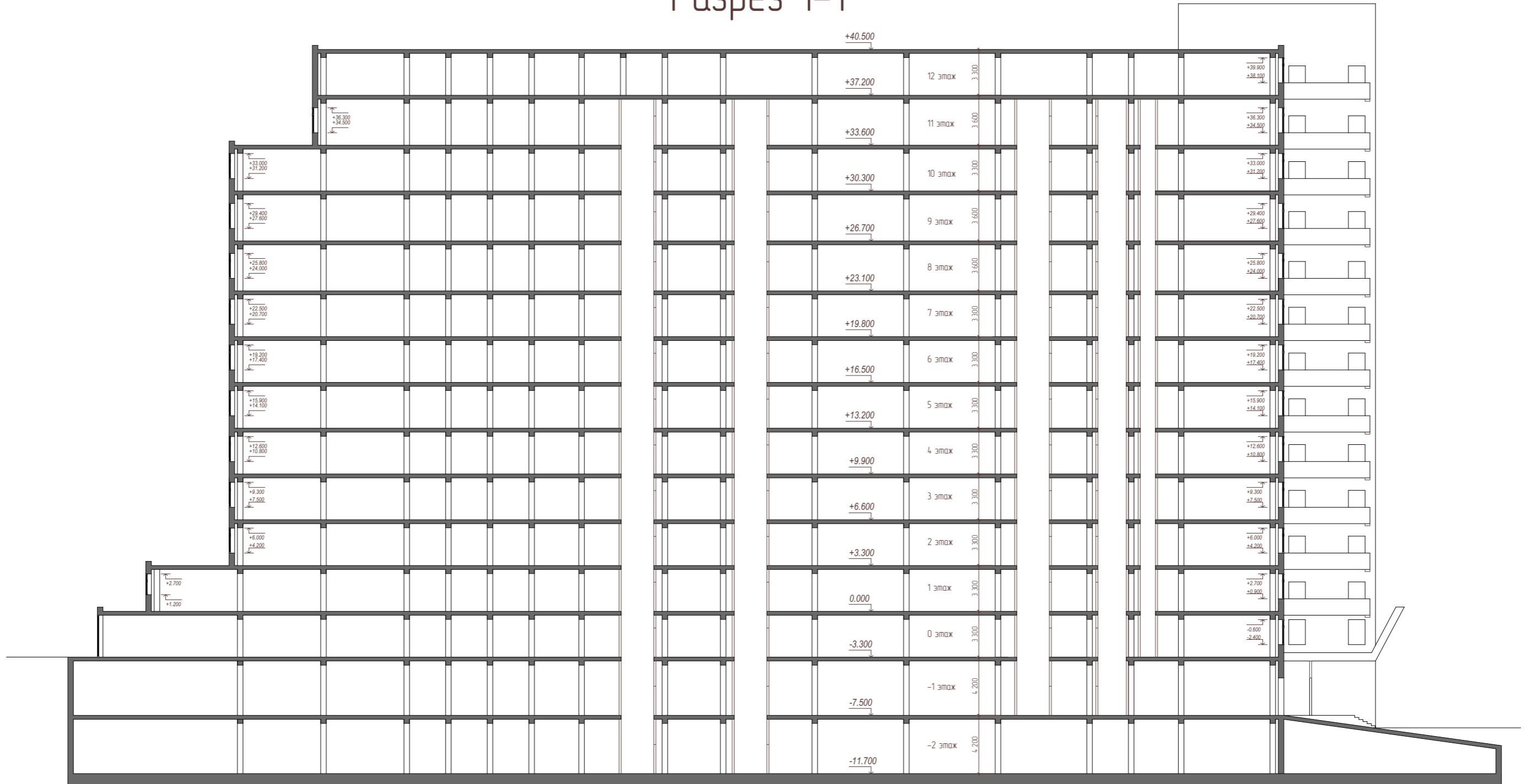
# План типового этажа



Изм.	Лист	№ Документа	Подпись	Дата

Федеральное бюджетное учреждение «Центральная  
клиническая больница гражданской авиации»,  
г. Москва, Ивановское шоссе, д.7, корпус А, В.

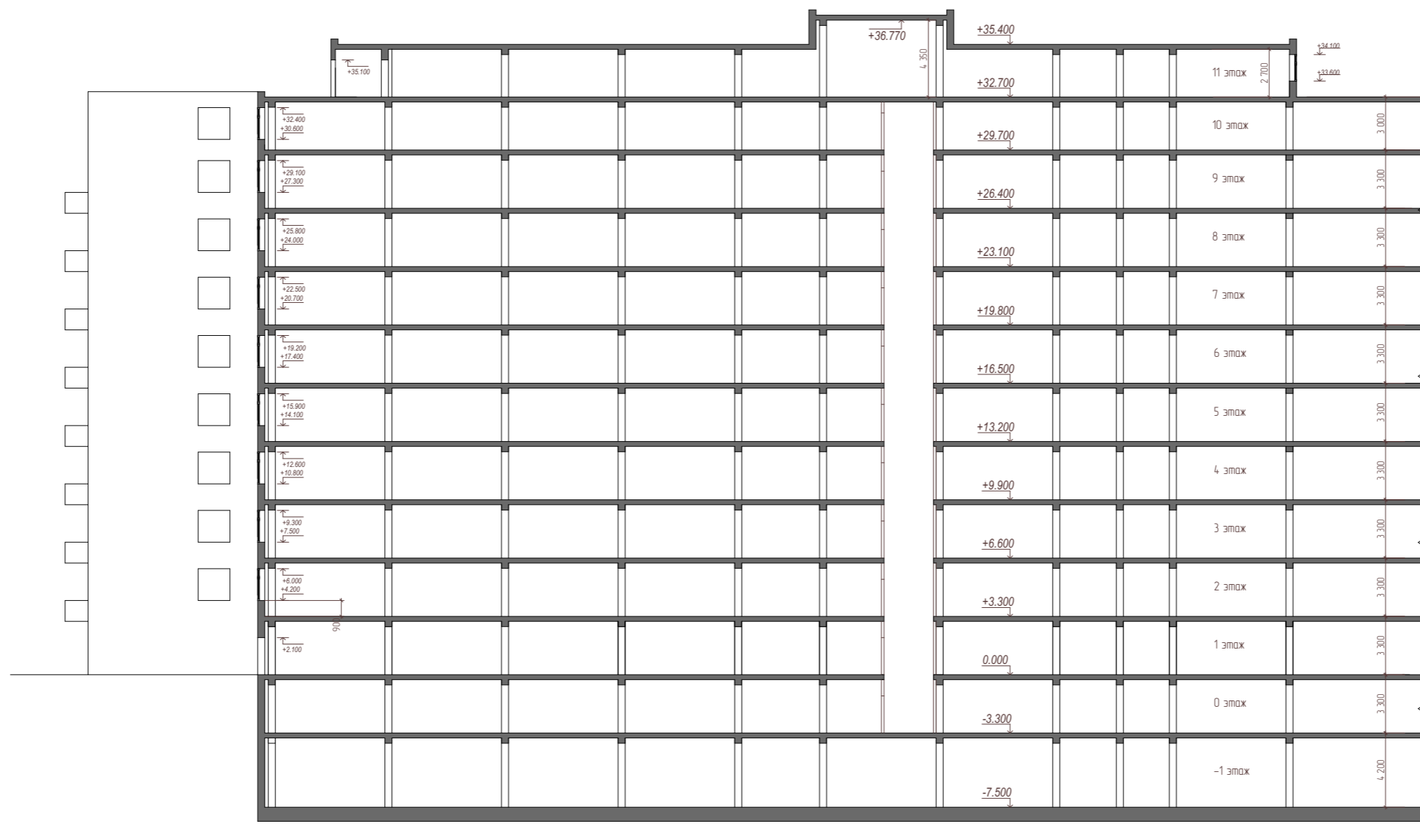
# Разрез 1-1



Изм.	Лист	№ Документа	Подпись	Дата

Федеральное бюджетное учреждение «Центральная  
клиническая больница гражданской авиации»,  
г. Москва, Ивановское шоссе, д.7, корпус А, В.

# Разрез 2-2



Изм.	Лист	№ Документа	Подпись	Дата

Федеральное бюджетное учреждение «Центральная  
клиническая больница гражданской авиации»,  
г. Москва, Ивановское шоссе, д.7, корпус А, В.