

ООО "Востокпроект"

ЭСКИЗНЫЙ ПРОЕКТ

Бизнес-центр в районе пересечения улиц Григоренко и Будника в г. Лесозаводске



Лесозаводск 2012 г.

Общие данные:

Проект здания Бизнес-центра в г. Лесозаводске разработан в соответствии с заданием на проектирование, выданным заказчиком, архитектурно-планировочным заданием и договором №3 от 1.03.2012.

Все конструктивные решения и материалы, принятые в проекте соответствуют требованиям строительных норм и правил, действующих на территории РФ.

Здание Бизнес-центра располагается в районе пересечения улиц Григоренко и Будника в г. Лесозаводске. Участок свободен от застройки. Рельеф участка сложный. Через участок проходит овраг. В связи с этим, на стадии рабочего проектирования необходимо предусмотреть инженерные мероприятия по отводу грунтовых вод от фундамента здания.

Здание трёхэтажное с подвалом имеет габариты 60000x18000 в осях.

На первом и втором этажах запроектированы магазины промышленных товаров. На третьем этаже - офисные помещения с конференц-залом и кафе.

В подвале расположена крытая парковка на 42 автомобиля, помещения отдыха персонала и технические помещения обслуживания здания.

Конструктивно здание в осях 1-12, а-г представляет собой железобетонный сборный каркас с заполнением стен из пеноблоков.

В осях а1-г1, 1/1-6/6 - металлический каркас с заполнением из стеклопакетов "тепловое зеркало" по технологии

"структурное остекление". (см. раздел -АР выполненный ООО "Промакфес")

Кровля здания плоская, совмещённая с организованным внутренним водостоком.

Наружная отделка стен - фентилируемый фасад "Аллюкобонд", внутренняя - штукатурка, ГВЛ по профилю, окраска красками на водной основе.

Перегородки: кирпич, пеноблоки, ГВЛ по металлич. профилю. Окна и двери пластиковые, согласно ГОСТ

Благоустройство территории выполнить устройством клумб, цветников, посадкой деревьев хвойных пород.

Решения по инженерному оборудованию принять рабочим проектом.

Технико-экономические показатели:

1. Площадь застройки	1584.0 м ²
2. Общая площадь	4897.7 м ²
3. Торговая площадь	1791.9 м ²
4. Строительный объём	18227 м ²

Ведомость листов эскизного проекта:

1. Общие данные	лист1
2. Ситуационный план	лист2
3. Схема генплана	лист3
4. План подвального этажа	лист4
5. План 1-го этажа	лист5
6. План 2-го этажа	лист6
7. План 3-го этажа	лист7
8. План кровли	лист8
9. Фасад в осях 1-12	лист9
10. Фасад в осях а-д	лист10
11. Фасад в осях д-а	лист11
12. Фасад в осях 12-1	лист12
13. Разрез 1	лист13
14. Разрез 2	лист14
15. Разрез 3	лист15
16. Разрез 4	лист16
17. Общий вид 1	лист17
18. Общий вид 2	лист18
19. Общий вид 3	лист19

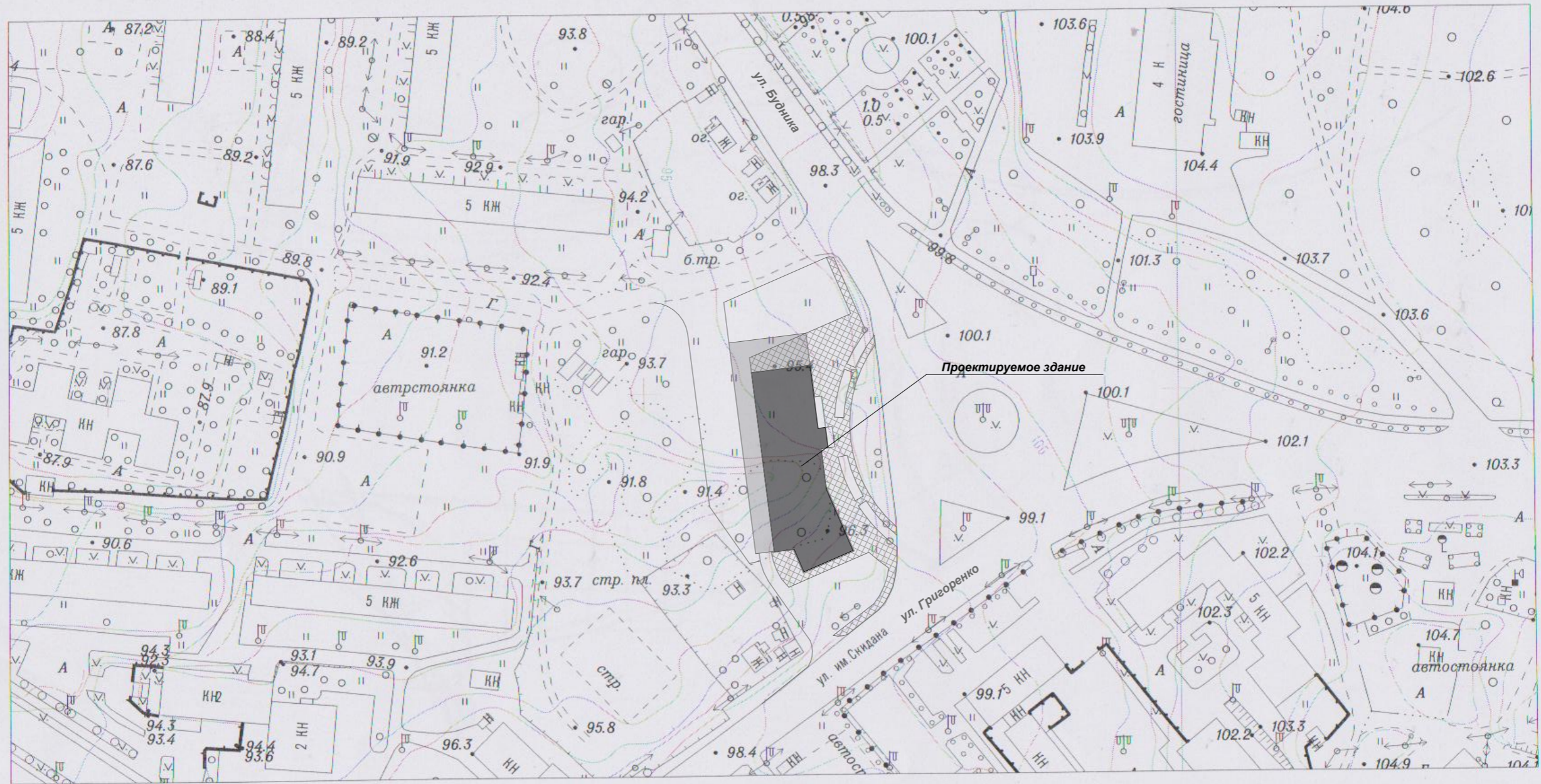
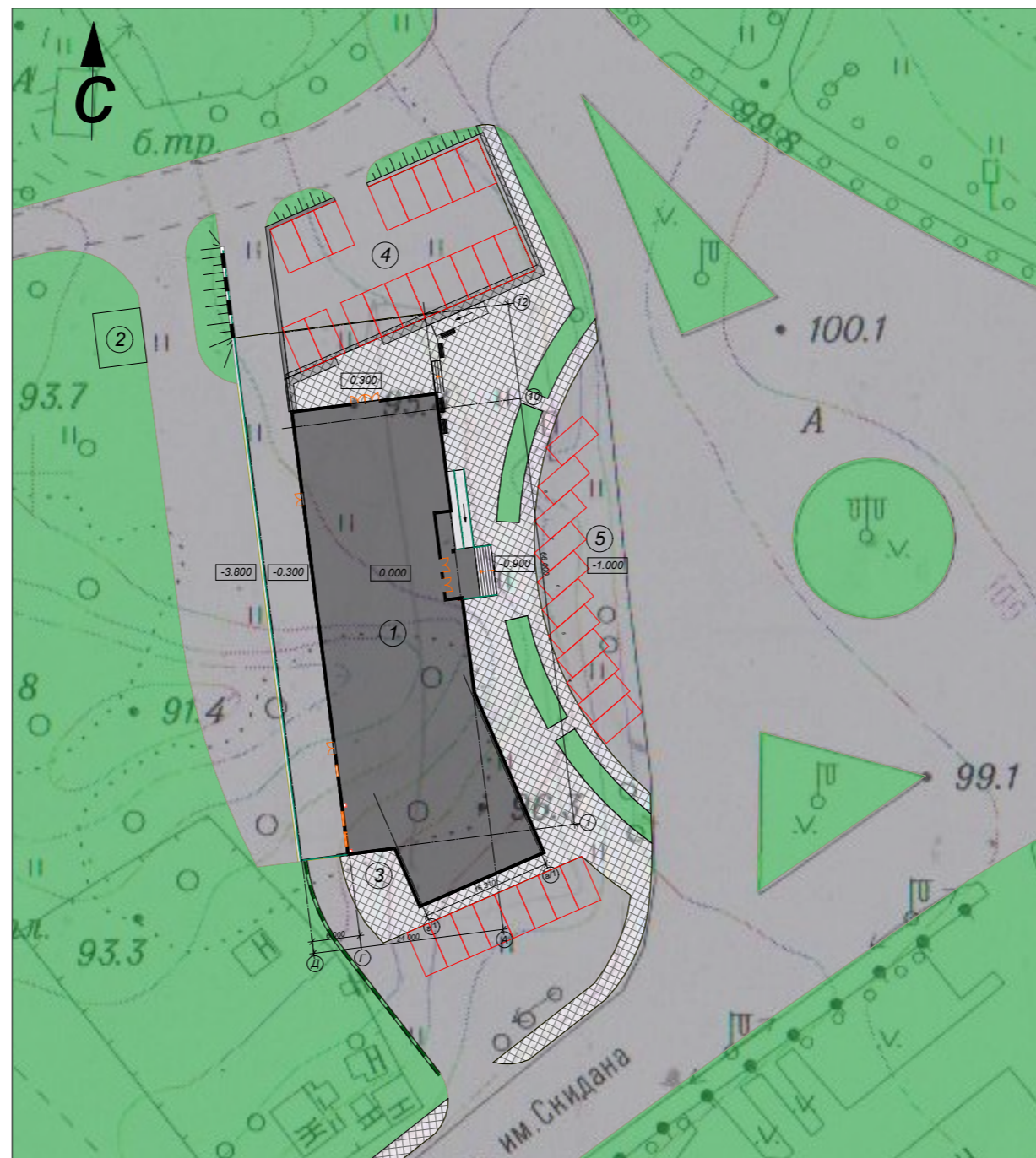
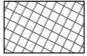





Схема генплана

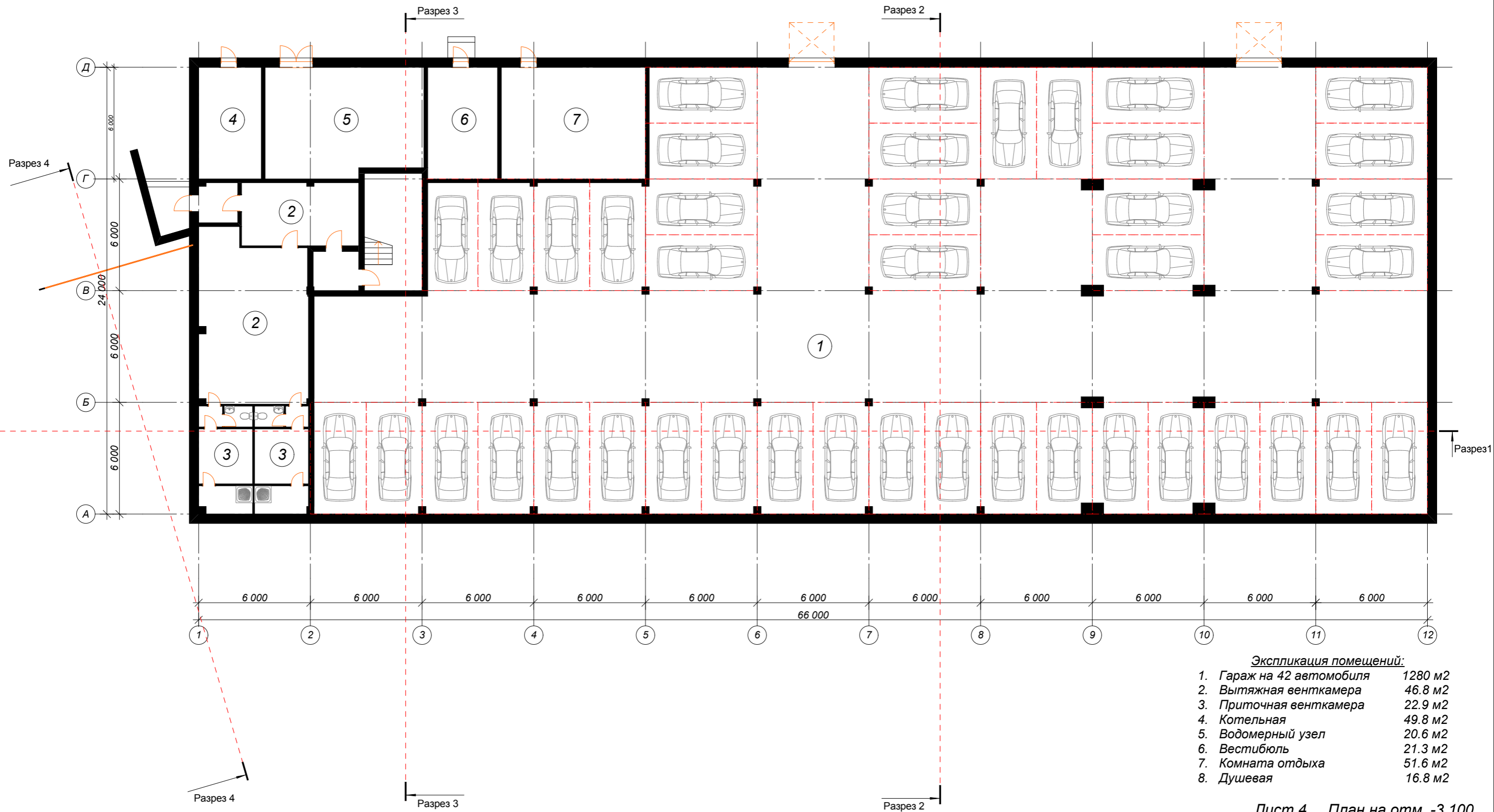


- Экспликация зданий и сооружений:
1. Здание Бизнес-центра
 2. Трансформаторная подстанция
 3. Площадка для мусорных контейнеров
 4. Парковка на 18 автомобилей
 5. Парковка на 12 автомобилей

Условные обозначения:

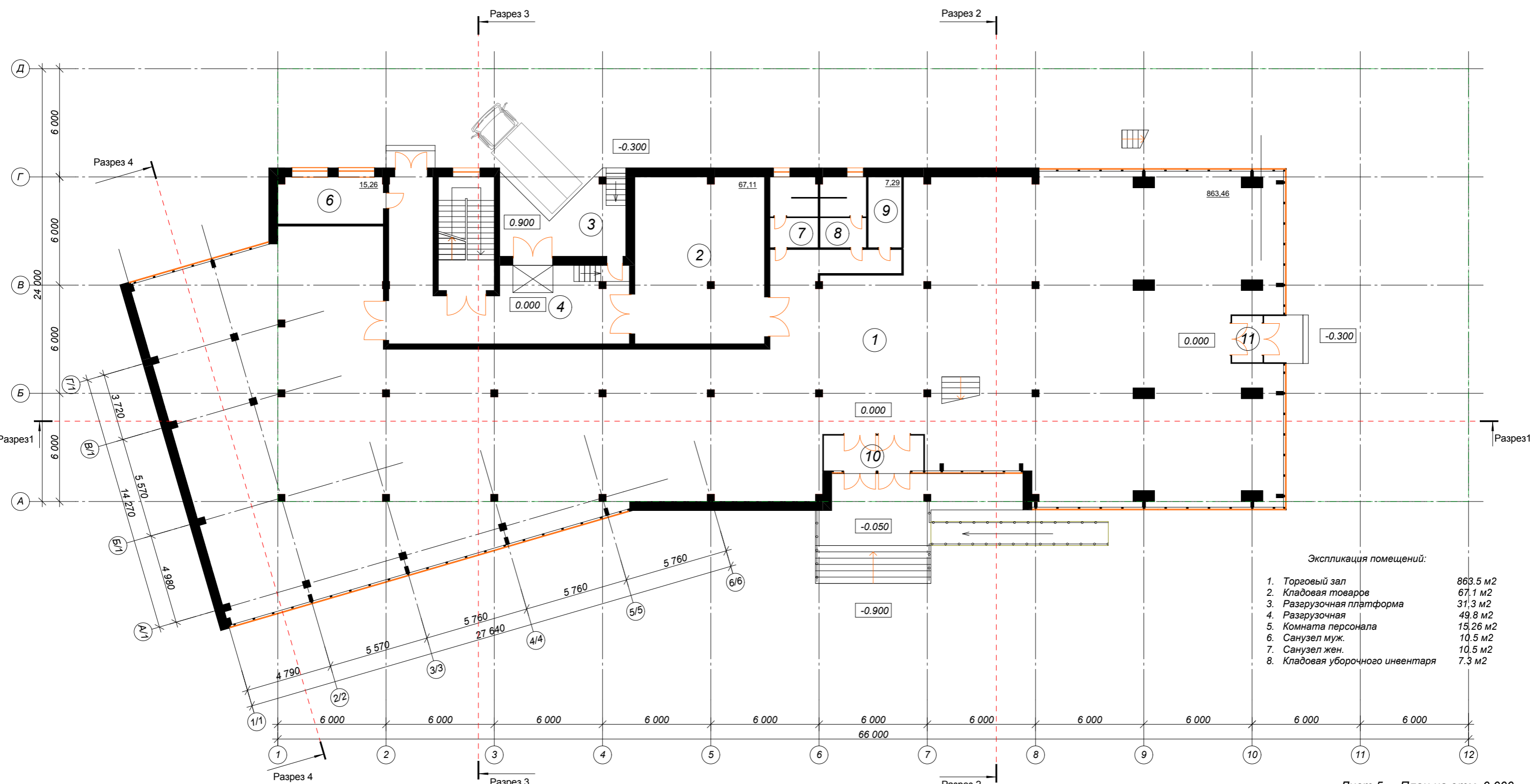
-  - Брусчатка
-  - Асфальт
-  - Газон
-  - Машинместо

Бизнес-центр в районе пересечения ул. Григоренко и ул. Будника в г. Лесозаводске



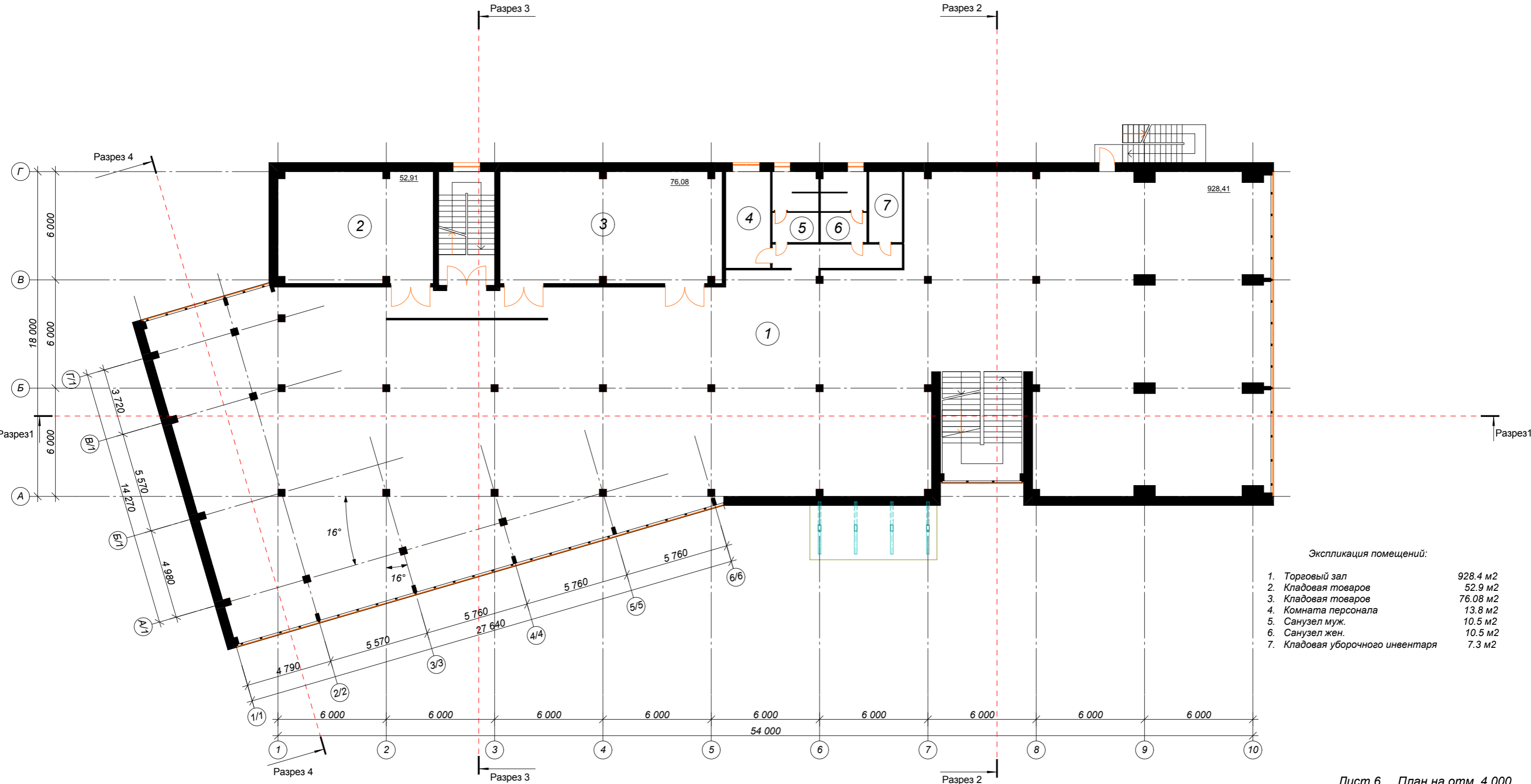
Экспликация помещений:

1. Гараж на 42 автомобиля	1280 м ²
2. Вытяжная венткамера	46.8 м ²
3. Приточная венткамера	22.9 м ²
4. Котельная	49.8 м ²
5. Водомерный узел	20.6 м ²
6. Вестибюль	21.3 м ²
7. Комната отдыха	51.6 м ²
8. Душевая	16.8 м ²



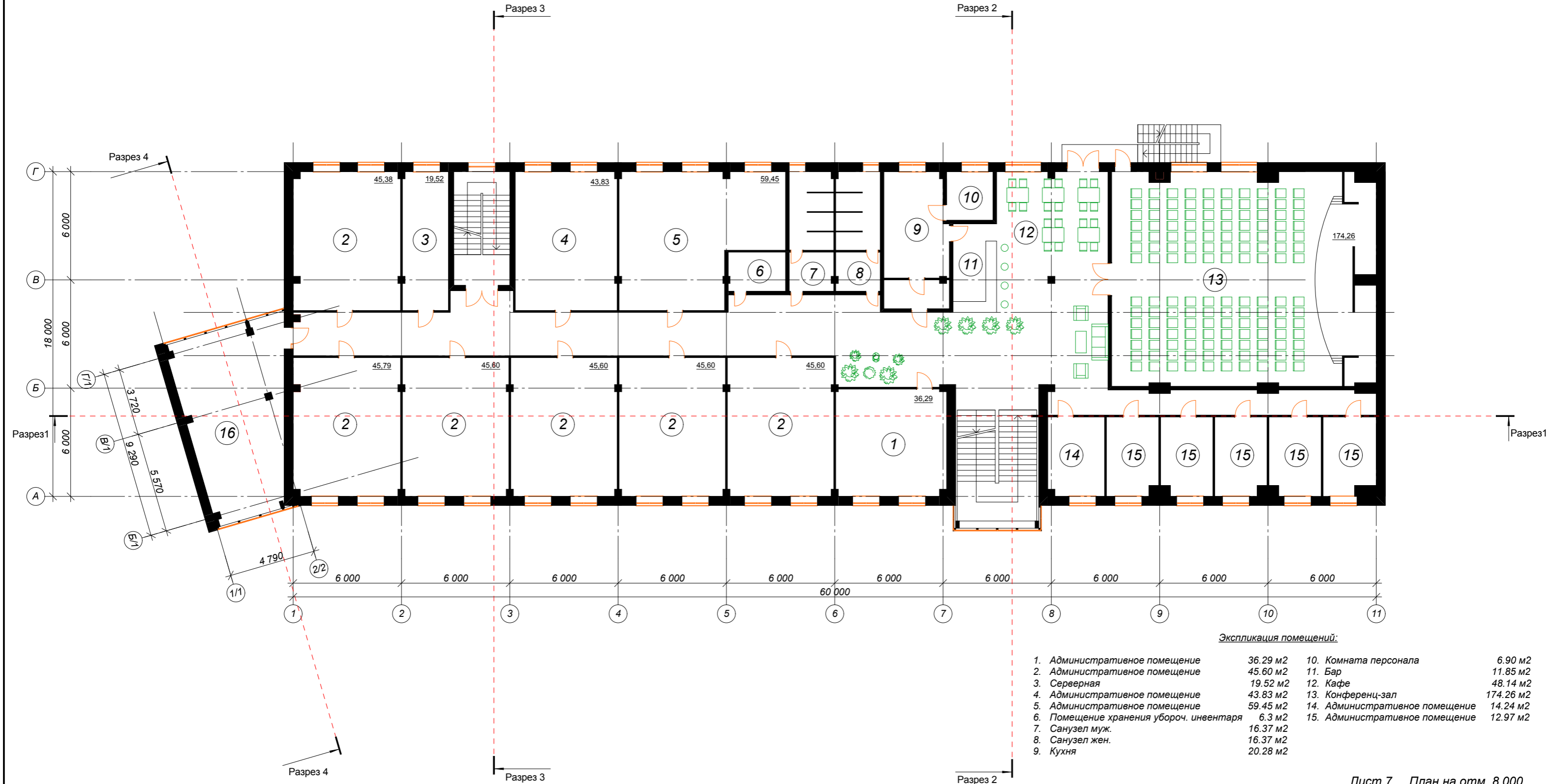
Экспликация помещений:

1. Торговый зал	863.5 м ²
2. Кладовая товаров	67.1 м ²
3. Разгрузочная платформа	31.3 м ²
4. Разгрузочная	49.8 м ²
5. Комната персонала	15.26 м ²
6. Санузел муж.	10.5 м ²
7. Санузел жен.	10.5 м ²
8. Кладовая уборочного инвентаря	7.3 м ²



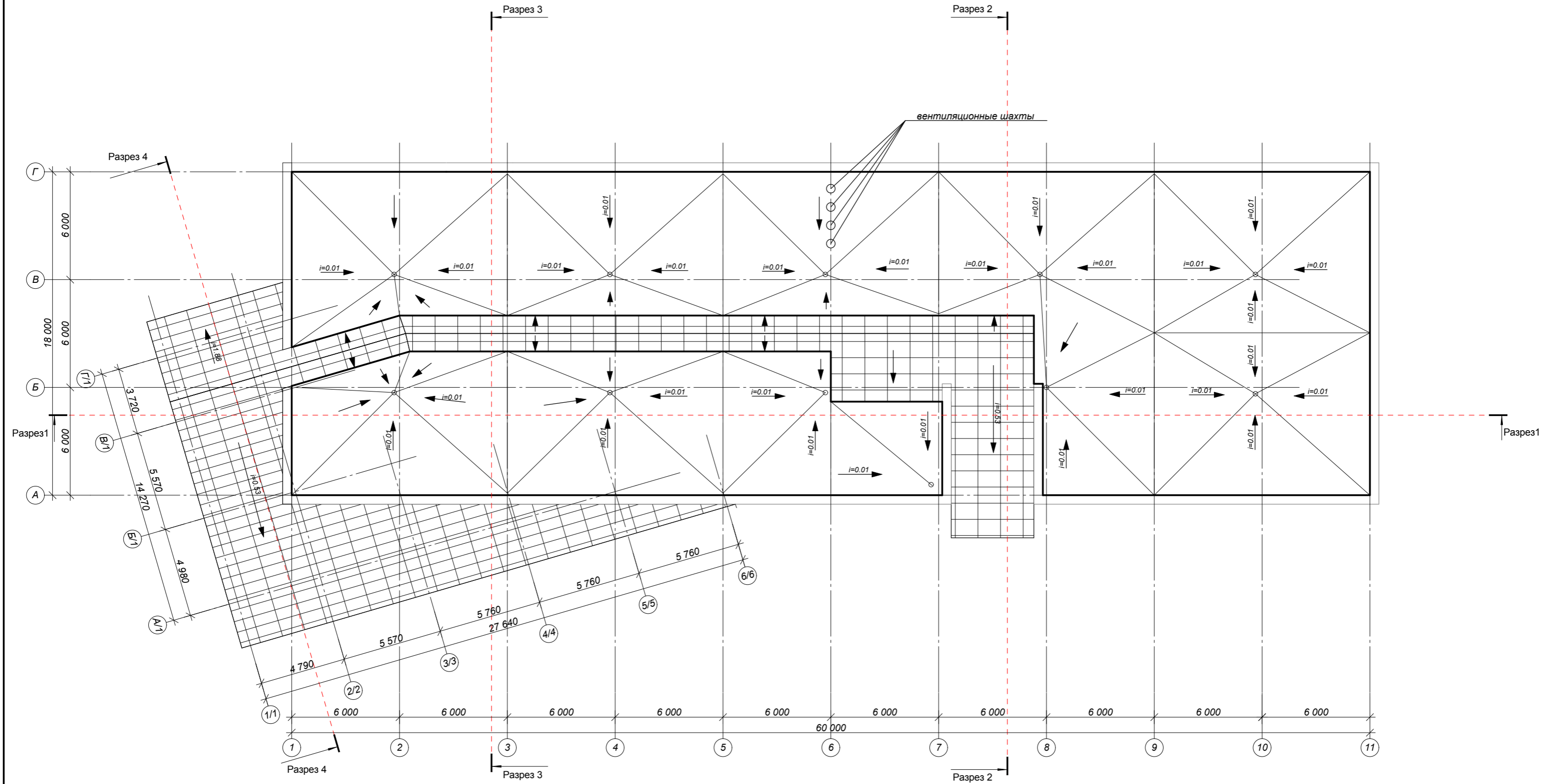
Экспликация помещений:

1. Торговый зал	928.4 м ²
2. Кладовая товаров	52.9 м ²
3. Кладовая товаров	76.08 м ²
4. Комната персонала	13.8 м ²
5. Санузел муж.	10.5 м ²
6. Санузел жен.	10.5 м ²
7. Кладовая уборочного инвентаря	7.3 м ²

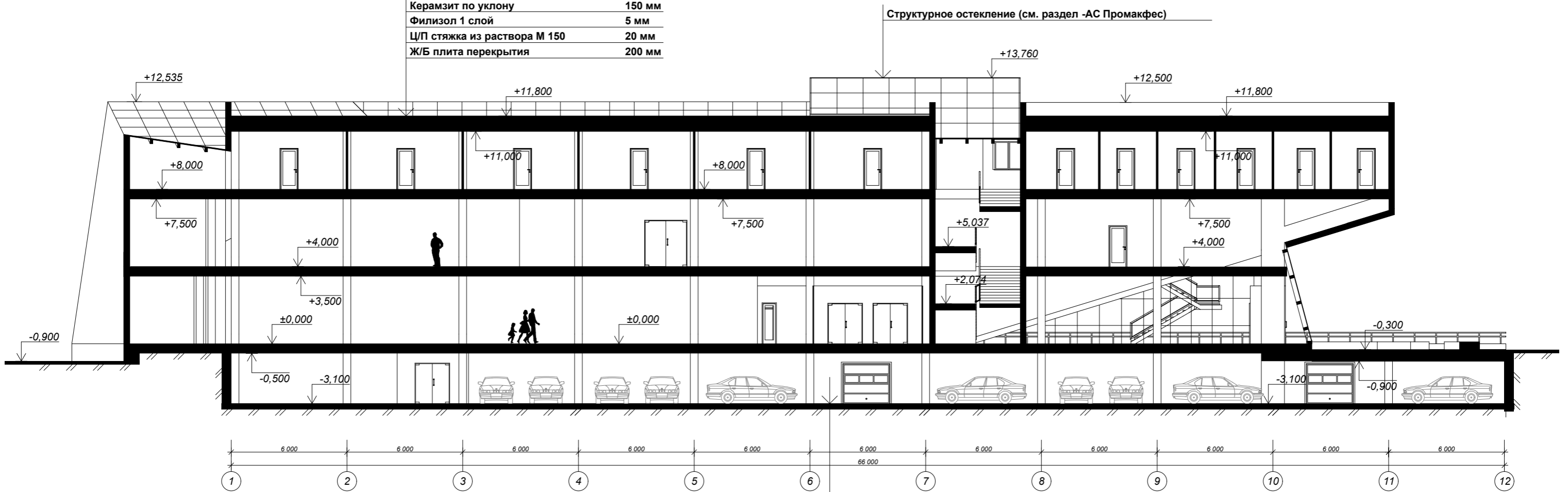


Экспликация помещений:

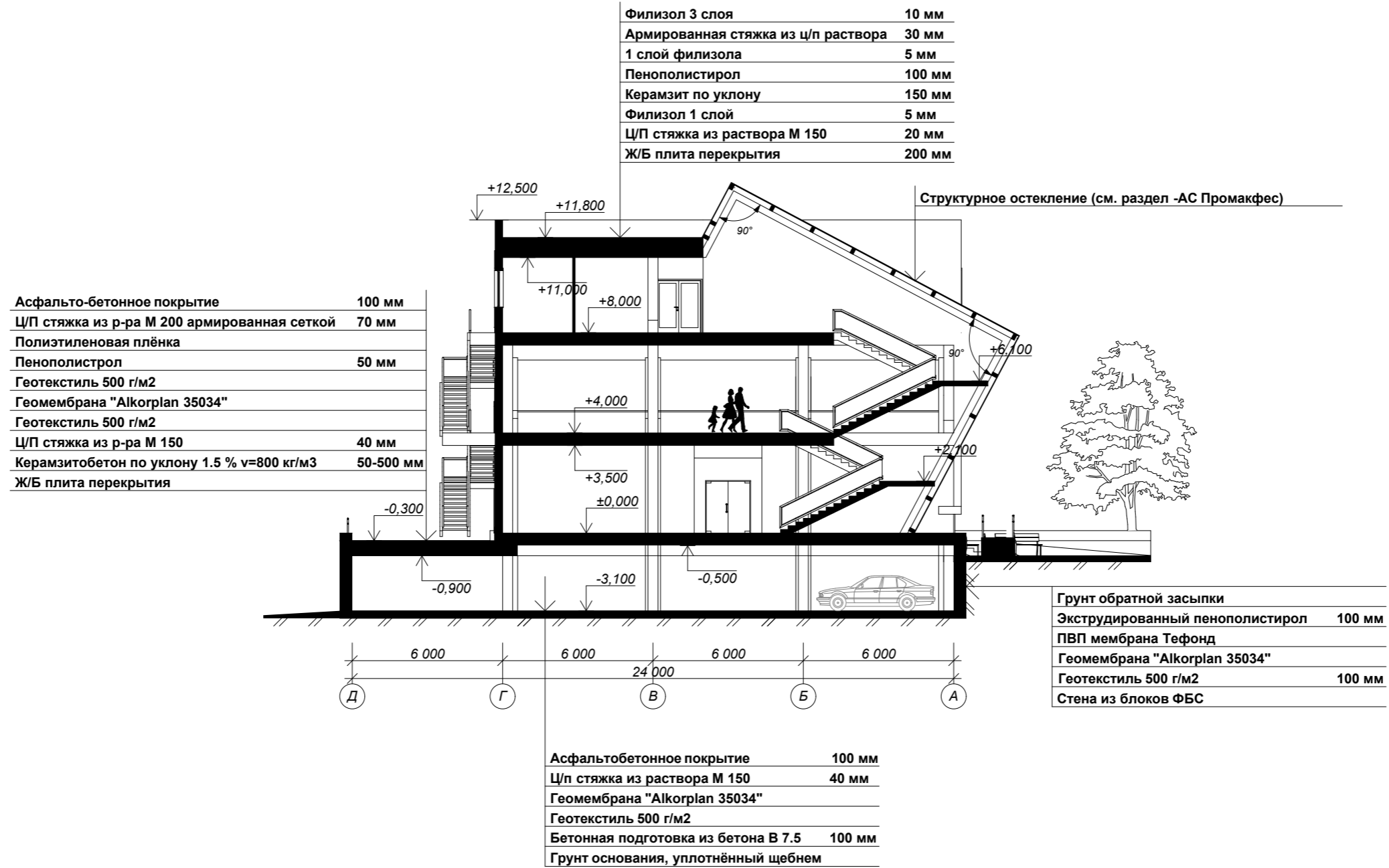
1. Административное помещение	36.29 м ²	10. Комната персонала	6.90 м ²
2. Административное помещение	45.60 м ²	11. Бар	11.85 м ²
3. Серверная	19.52 м ²	12. Кафе	48.14 м ²
4. Административное помещение	43.83 м ²	13. Конференц-зал	174.26 м ²
5. Административное помещение	59.45 м ²	14. Административное помещение	14.24 м ²
6. Помещение хранения убороч. инвентаря	6.3 м ²	15. Административное помещение	12.97 м ²
7. Санузел муж.	16.37 м ²		
8. Санузел жен.	16.37 м ²		
9. Кухня	20.28 м ²		

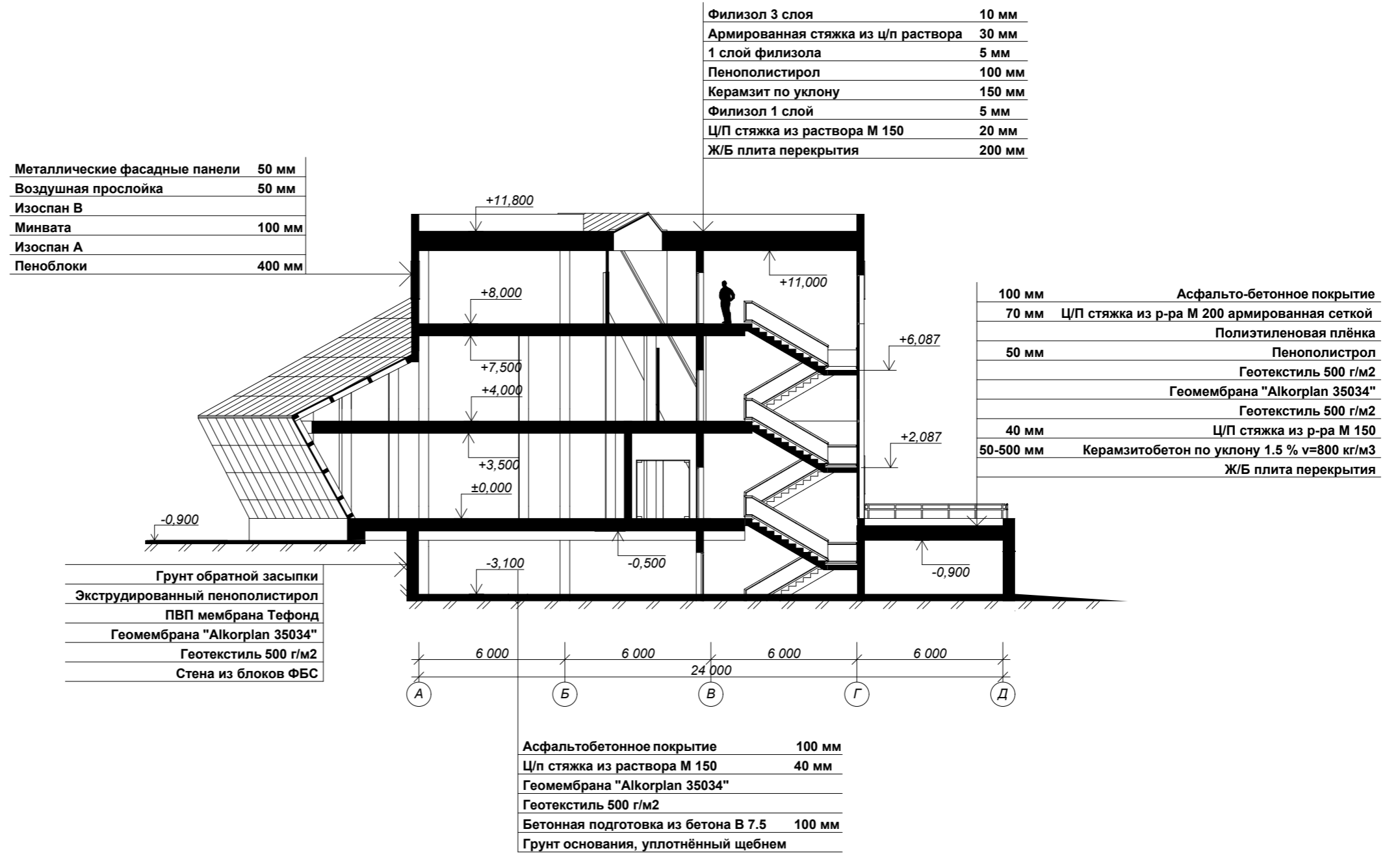


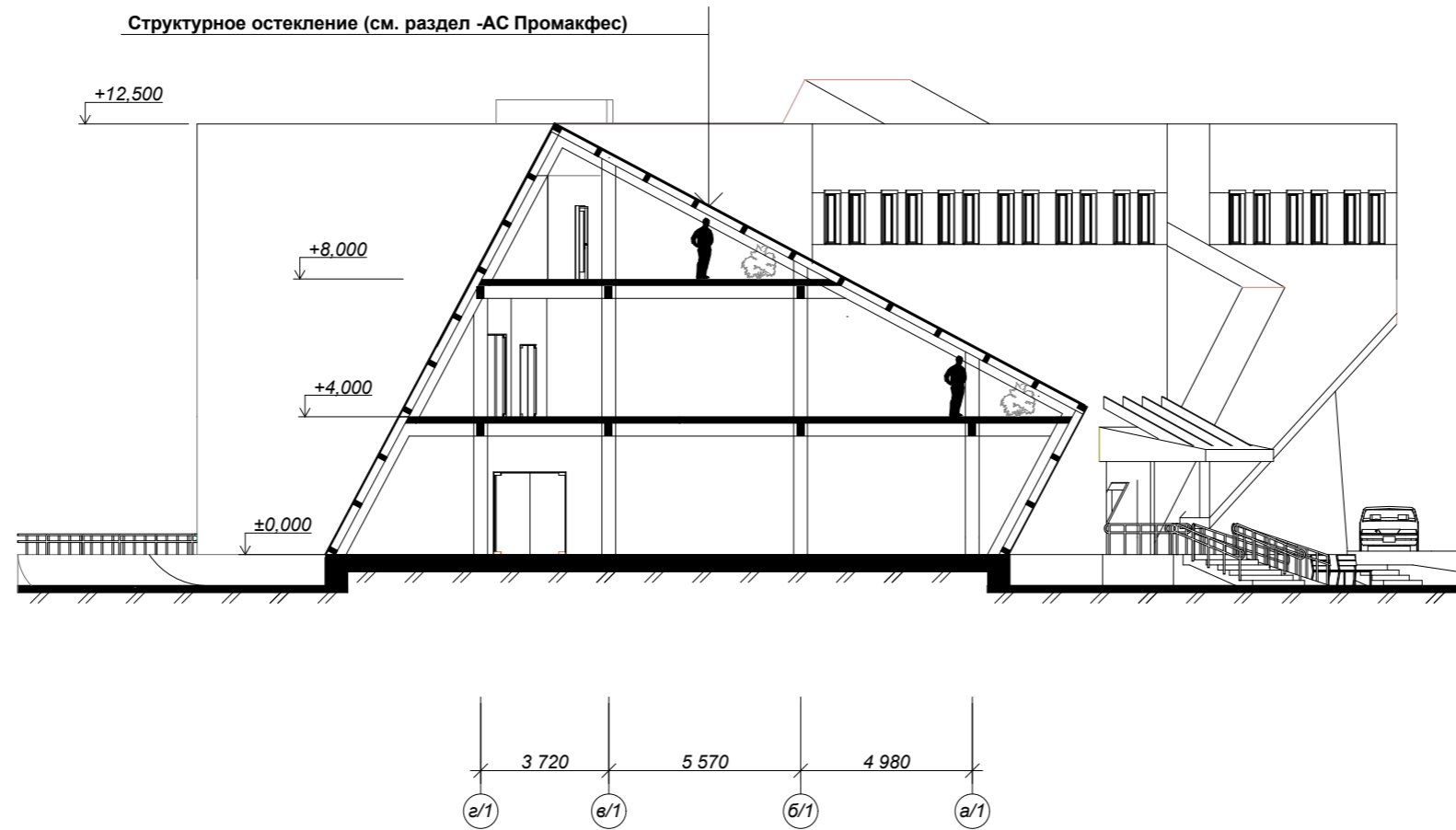
Филизол 3 слоя	10 мм
Армированная стяжка из ц/п раствора	30 мм
1 слой филизола	5 мм
Пенополистирол	100 мм
Керамзит по уклону	150 мм
Филизол 1 слой	5 мм
Ц/П стяжка из раствора М 150	20 мм
Ж/Б плита перекрытия	200 мм



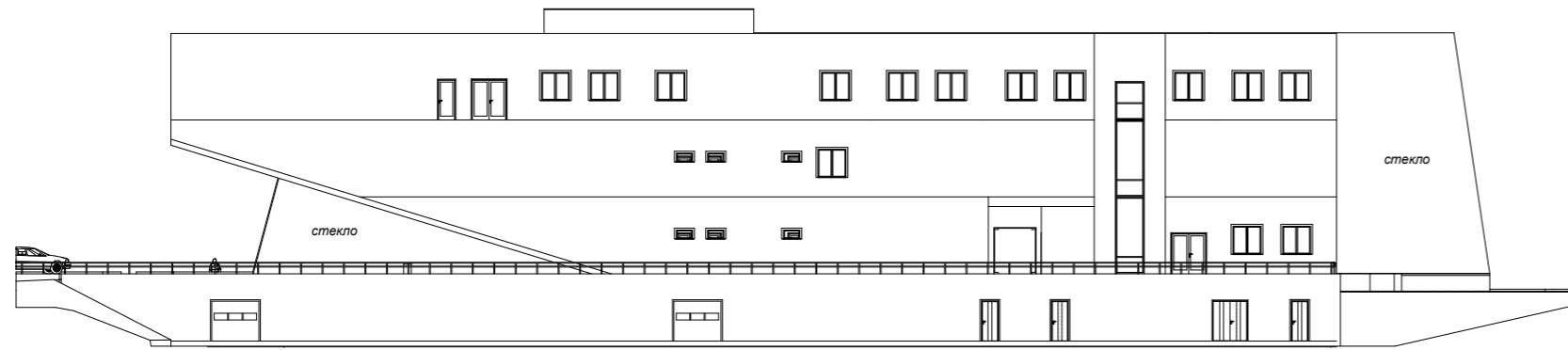
Асфальтобетонное покрытие	100 мм
Ц/п стяжка из раствора М 150	40 мм
Геомембрана "Alkorglan 35034"	
Геотекстиль 500 г/м ²	
Бетонная подготовка из бетона В 7.5	100 мм
Грунт основания, уплотнённый щебнем	



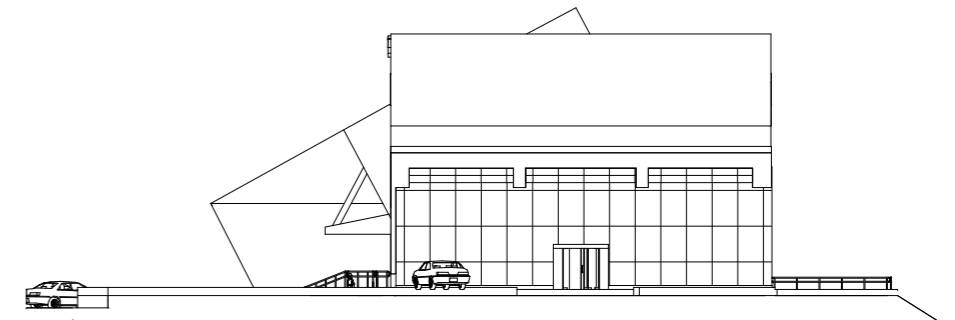




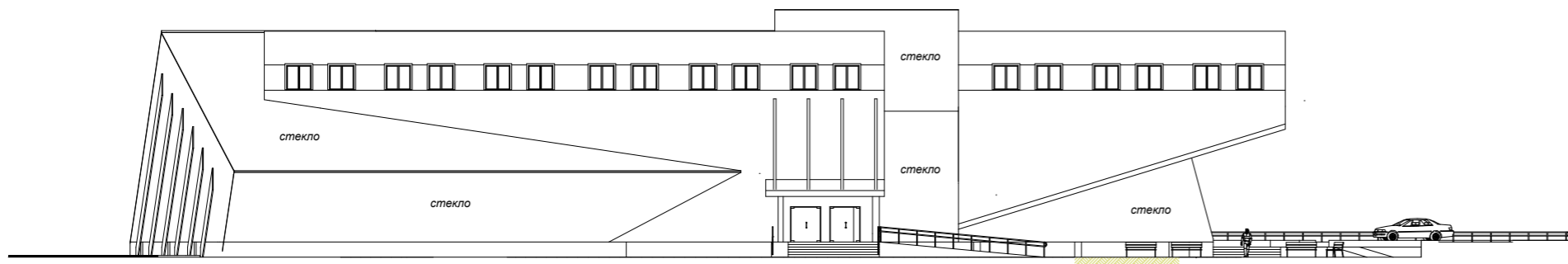
Фасад в осях 12-1



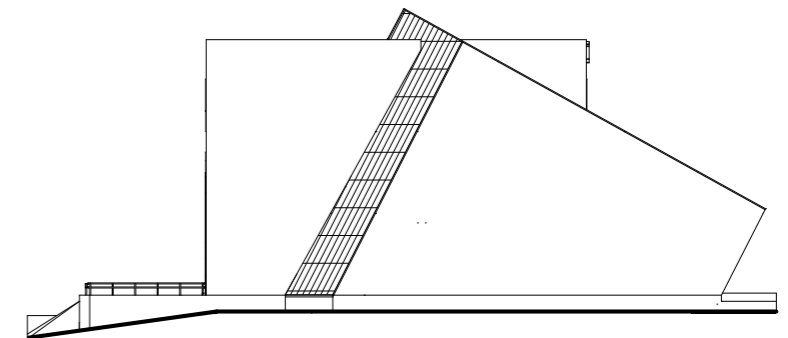
Фасад в осях А-Д



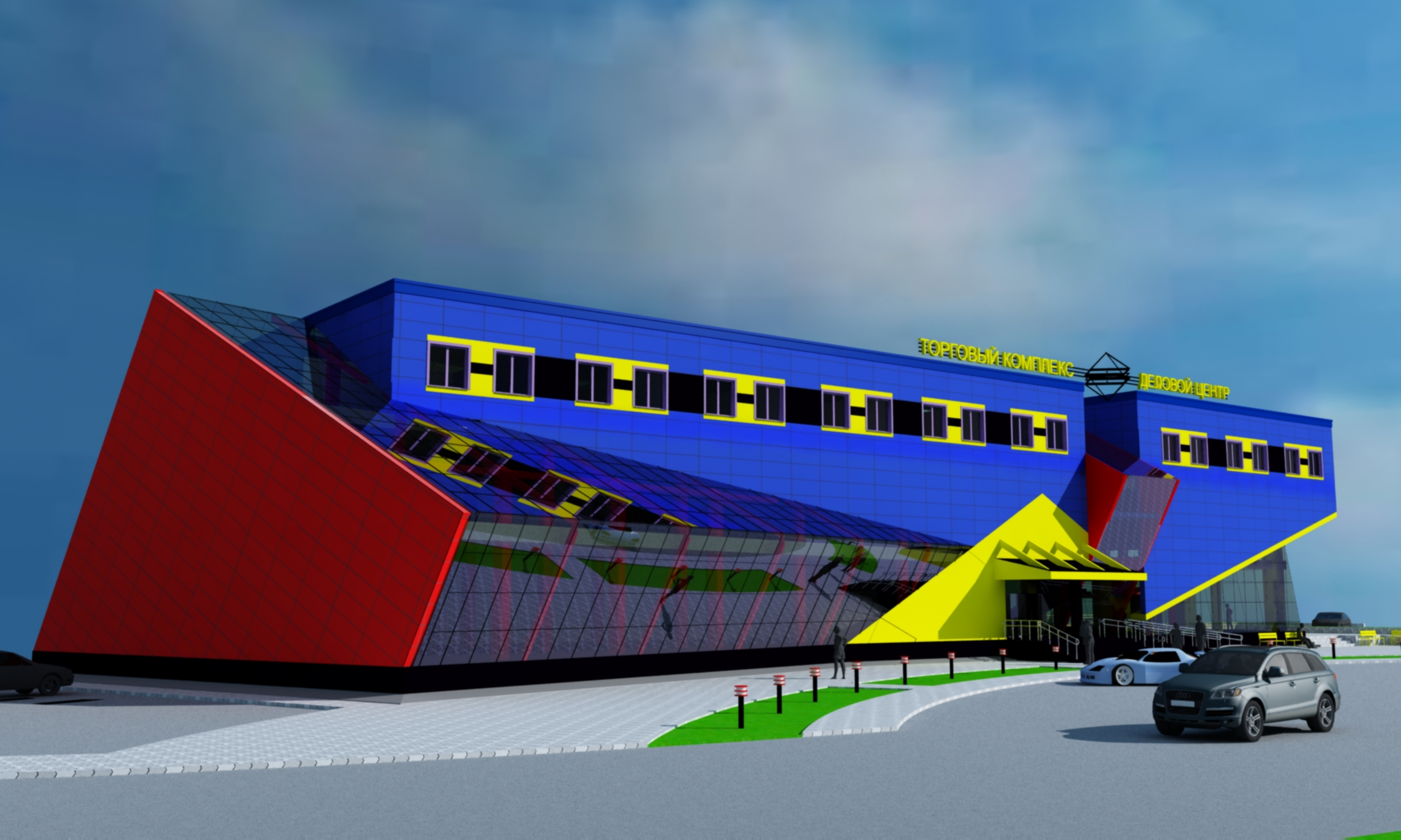
Фасад в осях 1-12



Фасад в осях Д-А







ТОРГОВЫЙ КОМПЛЕКС

ДЕЛОВОЙ ЦЕНТР

