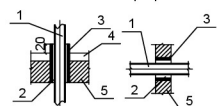
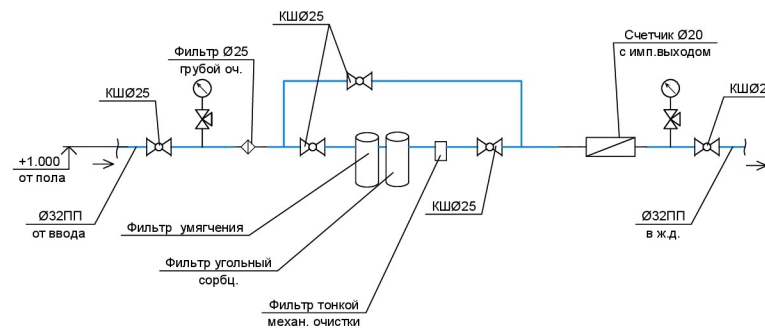


- Примечания:
1. Трубопроводы холодного и горячего водоснабжения в помещении предусматриваются из ПП трубопроводов обернутых теплоизоляцией толщиной 6мм.
 2. Предусмотреть утепление трубопроводов холодного и горячего водоснабжения на всю длину.
 3. Трубопроводы систем водоснабжения испытать до их скрытия в стене.
 4. На каждом ответвлении от коллектора предусмотрен кран шаровый
 5. Выполнить монтаж трубопроводов горячего водоснабжения над трубопроводами холодного водоснабжения. Высотные отметки уточнить при монтаже.
 6. Выполнить после запорной арматуры уклон в сторону кранов поливочных для предотвращения замерзания воды в холодное время суток.
 7. Перед опуском трубопровода водоснабжения беседки, выполнить на ответвлении установку крана шарового. Перед наступлением сезона с отрицательными температурами, выполнить продувку системы холодного водоснабжения беседки через проектируемый кран шаровый.
 8. На вводе в жилой дом предусмотрен кран шаровый с электроприводом (см.р.автоматизация) для защиты от протечек.

Узлы прохождения труб водоснабжения через стены и перекрытия



1. Труба водопроводная;
2. Набивка;
3. Гильза стальная;
4. Цементно-песчанная стяжка;
5. Перекрытие, стена;



ВК					
Жилый дом по адресу: Московская область					
Изм	Кол.уч	Лист	№ Док	Подпись	Дата
Разработал					09.22
Внутренние системы водоснабжения и канализации				Стадия	Лист
				РД	8
Схемы систем В1, Т3. Узел А				ESYSPO.RU	