

Проект единицы блокированного жилого дома



2020

Елистратова Анастасия
3-АДА-9

Ведомость рабочих чертежей

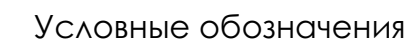
1.	Ведомость
2.	Монтажный план
3.	Монтажный план 2 этаж
4.	Монтажный план 3 этаж
5.	План расположения мебели 1 этаж
6.	План расположения мебели 2 этаж
7.	План расположения мебели 3 этаж
8.	План напольных покрытий 1 этаж
9.	План напольных покрытий 2 этаж
10.	План напольных покрытий 3 этаж
11.	План привязки светильников и выключателей 1 этаж
12.	План привязки светильников и выключателей 2 этаж
13.	План привязки светильников и выключателей 3 этаж
14.	План расположения розеток и эл. выводов 1 этаж
15.	План расположения розеток и эл. выводов 2 этаж
16.	План расположения розеток и эл. выводов 3 этаж
17.	Развертка стен - Санузел
18.	Лестница
19.	Визуализация гостиной
20.	Визуализация кухни
21.	Визуализация детской комнаты 1
22.	Визуализация детской комнаты 2
23.	Визуализация личного кабинета

Общие примечания:

УЧЕБНАЯ ВЕРСИЯ ARCHICAD

1. Все листы проекта смотреть совместно с листом общих примечаний к проекту и визуализацией.
2. Все указанные в проекте размеры необходимо уточнить по месту.
3. Отметка ± 0.000 мм принята за отметку чистого пола на развертках и всех планах, где указана высотная отметка какого-либо оборудования.
4. Предусмотреть расположение закладных деталей в стенах, учитывая план расположения мебели и технческую документацию выбранного оборудования.
5. Предусмотреть расположение закладных деталей на потолке и сопоставить с расположением осветительных приборов и технической документацией поставщиков.
6. Высоты выключателей везде расположены на отметке 900 мм от уровня чистого пола по горизонтальной оси прибора, если не обозначено иное.
7. Во всех влажных зонах предусмотреть влагозащитные светильники и розетки.
8. Размеры всех радиаторов, а так же их привязки и подключения уточняются после предоставления теплорасчетов по всем помещениям и предоставления возможных габаритных размеров изделий фирмой-производителем.

						Санкт-Петербург адм.ц. Приморский Лисий нос, Раздельный пр. 8		
Изм.	Кол.уч.	Лист	№Док.	Подп.	Дата	Проект единицы блокированного жилого дома	Стадия	Лист
Разработала		Елистратова А.Н.						Листов
Проверил		Фешин А.Н.				Ведомость	1	
						СПбГУПТД		




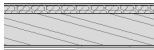



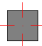
Экспликация

Примечания:

1. Все монтажные узлы гипсокартонных перегородок выполнить по альбому КНАУФ "Типовые строительные конструкции, изделия и узлы. Серия 1.031.9 - 2.07
2. Все указанные размеры необходимо уточнить по месту.
3. Предусмотреть усиление в перегородках в местах крепления мебели, техники, дверных блоков и т.д, ориентируясь на техническую документацию поставщиков оборудования.

						Санкт-Петербург адм.ц. Приморский Лисий нос, Раздельный пр. 8					
Изм.	Кол.уч.	Лист	№Док.	Подп.	Дата	Проект единицы блокированного жилого дома			Стадия	Лист	Листов
Разработала	Елистратова А.Н.										
Проверил	Фешин А.Н.										
						Монтажный план			СПбГУПТД		



-  - Монтируемые перегородки
-  - Наружные стены
-  - Деревянная перегородка
-  - Вентиляционный короб
-  - Трубы канализации
-  - Колонна 400ммx400мм

Экспликация		
7	Коридор 2	3
8	Личная комната	30
9	Комната ребенка	16
10	Сан/узел 2	3
11	Постирочная	2
12	Сан/узел 3	3
13	Гардероб	3
Площадь: 60 м ²		

Примечания:

1. Все монтажные узлы гипсокартонных перегородок выполнить по альбому КНАУФ
2. Типовые строительные конструкции, изделия и узлы. Серия 1.031.9 - 2.07
2. Все указанные размеры необходимо уточнить по месту.
3. Предусмотреть усиление в перегородках в местах крепления мебели, техники, дверных блоков и т.д, ориентируясь на техническую документацию поставщиков оборудования.

						Санкт-Петербург адм.ц. Приморский Лисий нос, Раздельный пр. 8						
										Проект единицы блокированного жилого дома		
Изм.	Кол.уч.	Лист	№Док.	Подп.	Дата	Монтажный план 2 этаж			СПбГУПТД			
Разработала	Елистратова А.Н.											
Проверил	Фешин А.Н.											



-  - Мантируемые перегородки
-  - Наружные стены
-  - Деревянная перегородка
-  - Вентиляционный короб
-  - Трубы канализации
-  - Колонна 400ммх400мм

Экспликация		
14	Личная комната	16
15	Сан/узел 4	3,5
16	Прачечная	3,5
17	Кладовая	3,5
18	Терраса	32
Площадь:		58,5 м ²

Примечания:

1. Все монтажные узлы гипсокартонных перегородок выполнить по альбому КНАУФ
- "Типовые строительные конструкции, изделия и узлы. Серия 1.031.9 - 2.07
2. Все указанные размеры необходимо уточнить по месту.
3. Предусмотреть усиление в перегородках в местах крепления мебели, техники, дверных блоков и т.д, ориентируясь на техническую документацию поставщиков оборудования.

						<p align="center">Санкт-Петербург адм.ц. Приморский Лисий нос, Раздельный пр. 8</p>			
Изм.	Кол.уч.	Лист	№Док.	Подп.	Дата	<p align="center">Проект единицы блокированного жилого дома</p>	Стадия	Лист	Листов
Разработала	Елистратова А.Н.							4	
Проверил	Фешин А.Н.								
						<p align="center">Монтажный план 3 этаж</p>	<p align="center">СПбГУПТД</p>		



1. Монтаж оборудования осуществить согласно технической документации поставщиков.
2. Предусмотреть усиление в перегородках в местах крепления мебели, техники, дверных блоков и т.д., ориентируясь на техническую документацию поставщиков оборудования.

						Санкт-Петербург адм.ц. Приморский Лисий нос, Раздельный пр. 8			
Изм.	Кол.уч.	Лист	№Док.	Подп.	Дата				
Разработала		Елистратова А.Н.				Проект единицы блокированного жилого дома	Стадия	Лист	Листов
Проверил		Фешин А.Н.						5	
						План расположения мебели 1 этаж	СПбГУПТД		



1. Монтаж оборудования осуществить согласно технической документации поставщиков.
2. Предусмотреть усиление в перегородках в местах крепления мебели, техники, дверных блоков и т.д., ориентируясь на техническую документацию поставщиков оборудования.

						Санкт-Петербург адм.ц. Приморский Лисий нос, Раздельный пр. 8			
Изм.	Кол.уч.	Лист	№Док.	Подп.	Дата	Проект единицы блокированного жилого дома	Стадия	Лист	Листов
Разработала	Елистратова А.Н.							6	
Проверил	Фешин А.Н.								
						План расположения мебели 2 этаж	СПБГУПТД		

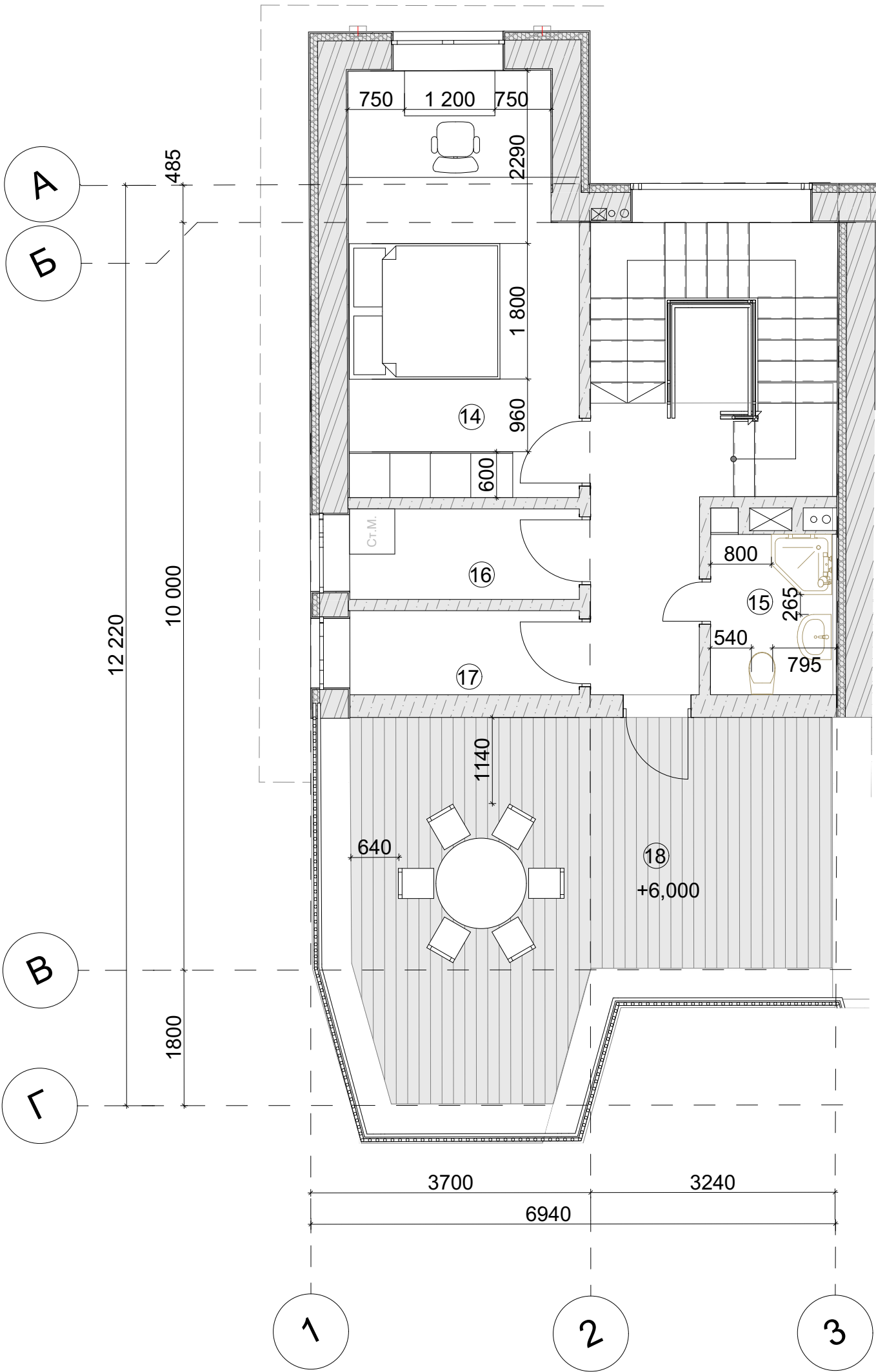
План расположения мебели

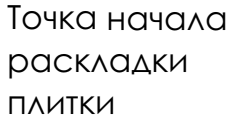
3 этаж

Экспликация		
14	Личная комната	16
15	Сан/узел 4	3,5
16	Прачечная	3,5
17	Кладовая	3,5
18	Терраса	32
Площадь:		58,5 м²

Примечания:
1. Монтаж оборудования осуществить согласно технической документации поставщиков.
2. Предусмотреть усиление в перегородках в местах крепления мебели, техники, дверных блоков и т.д., ориентируясь на техническую документацию поставщиков оборудования.

						Санкт-Петербург адм.ц. Приморский Лисий нос, Раздельный пр. 8			
Изм.	Кол.уч.	Лист	№Док.	Подп.	Дата				
Разработала		Елистратова А.Н.				Проект единицы блокированного жилого дома	Стадия	Лист	Листов
Проверил		Фешин А.Н.						7	
						План расположения мебели 3 этаж	СПбГУПТД		





Точка начала
раскладки
паркета

Экспликация напольных покрытий

Экспликация

1. Все указанные размеры необходимо уточнить по месту.
2. Стык разных напольных покрытий выполнить под дверным полотном.

Санкт-Петербург адм.ц. Приморский
Лисий нос, Раздельный пр. 8

Проект единицы блокированного жилого дома

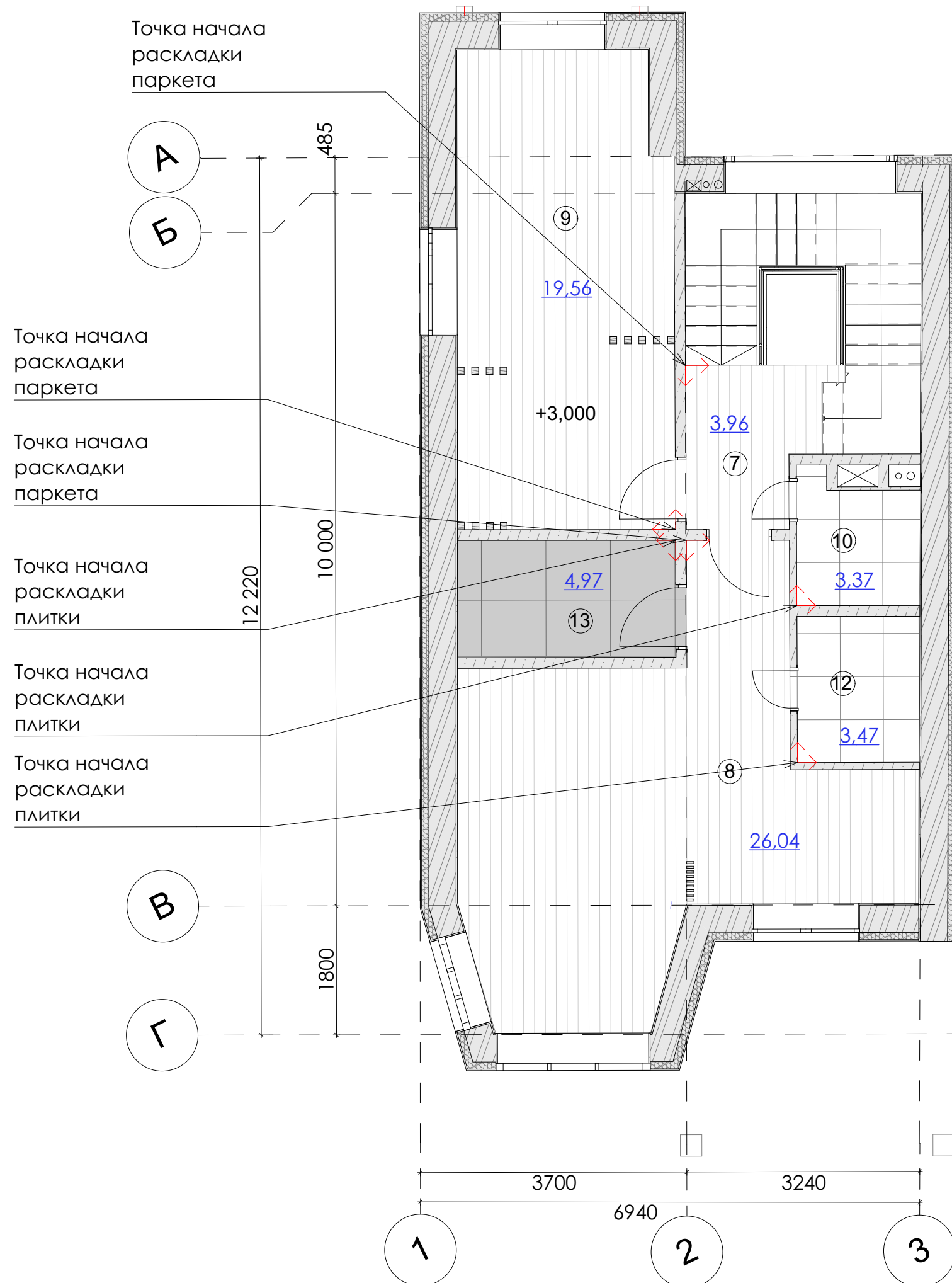
Стадия	Лист	Листов
	8	

План напольных покрытий 1 этаж

СПбГУПТД

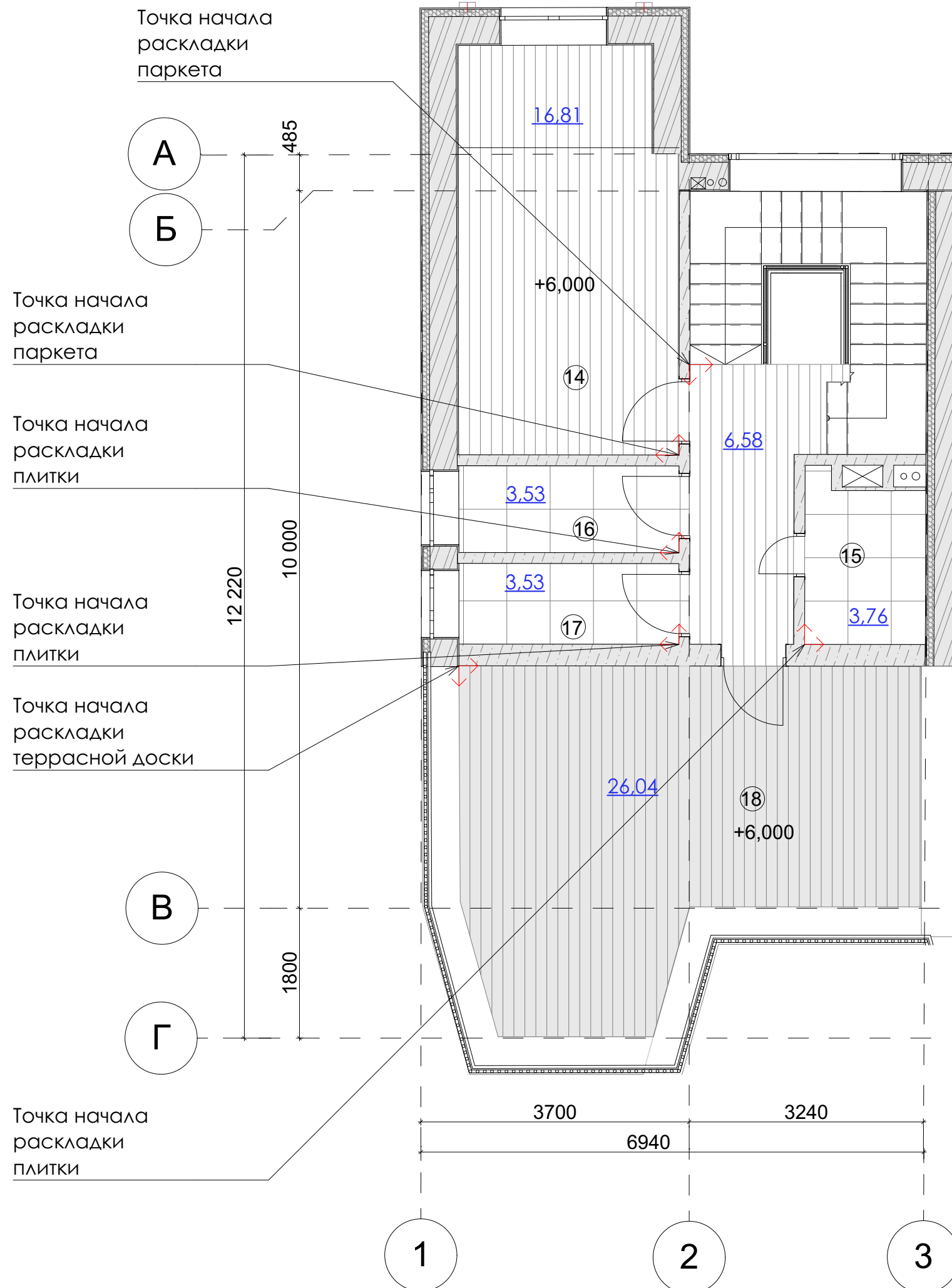
План напольных покрытий

2 этаж



План напольных покрытий

3 этаж



Экспликация напольных покрытий		
		Белый дуб промасленный, цельная доска, структура Nature Line 1285 x 192 mm
		Керамогранит ВМВ8561СР Calacatta полированный 600x600
		Террасная доска HARVEX Nova Шоколад 152x28x4000

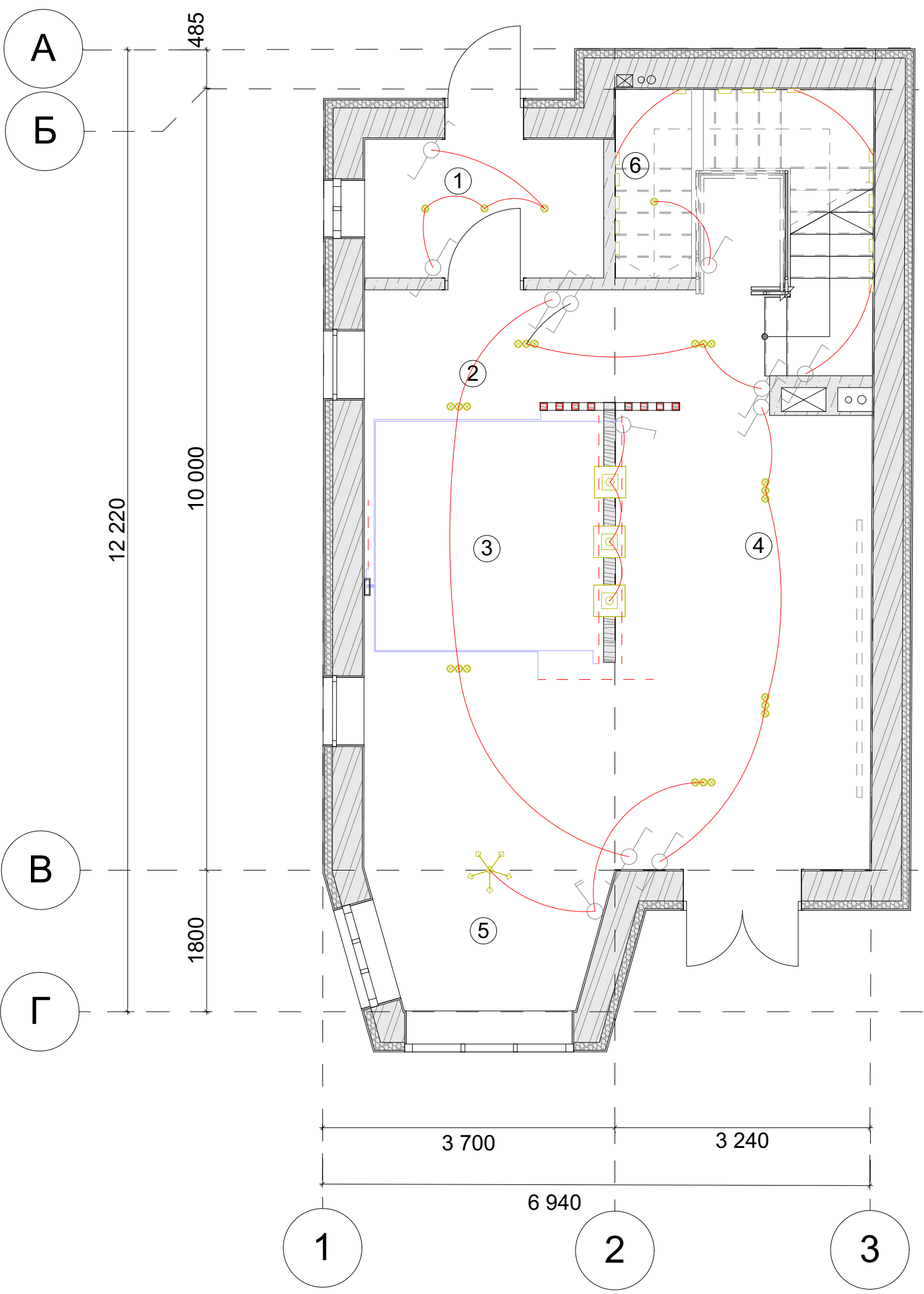
Экспликация		
14	Личная комната	16
15	Сан/узел 4	3,5
16	Прачечная	3,5
17	Кладовая	3,5
18	Терраса	32
Площадь:		58,5 м ²

Примечания:

1. Все указанные размеры необходимо уточнить по месту.
2. Стык разных напольных покрытий выполнить под дверным полотном.

						Санкт-Петербург адм.ц. Приморский Лисий нос, Раздельный пр. 8			
Изм.	Кол.уч.	Лист	№Док.	Подп.	Дата	Проект единицы блокированного жилого дома	Стадия	Лист	Листов
Разработала	Елистратова А.Н.							10	
Проверил	Фешин А.Н.								
						План напольных покрытий 3 этаж	СПбГУПТД		

План привязки светильников,
выключателей и
переключателей



Экспликация переключателей и выключателей

	Переключатель на два направления 1-полюсный
	Выключатель для открытой установки 2-полюсный
	Выключатель для открытой установки 1-полюсный
	Блок питания для светодиодной ленты одноцветной

Экспликация светильников

		Светодиодная лента 220V 2835 120Led White IP68
		Подвесной светильник Maytoni
		Светильник линейный светодиодный, 11 W
		Накладной влагозащищенный светильник PAULMANN 92792 PANEL LINE
		Алюминиевый квадратный светильник встраиваемый Integrator Duo IT-002 Alum
		Jonathan Browning - Le Pentagone Chandelier Chrome
		Mosaico EasyIOS Architonic ID: 1324887

Экспликация

1	Тамбур	5
2	Коридор	6
3	Гостиная	10,5
4	Кухня	18
5	Столовая	12
6	Сан/узел 1	2
Площадь: 54 м²		

Примечание:
1. Высота переключателей и выключателей +900

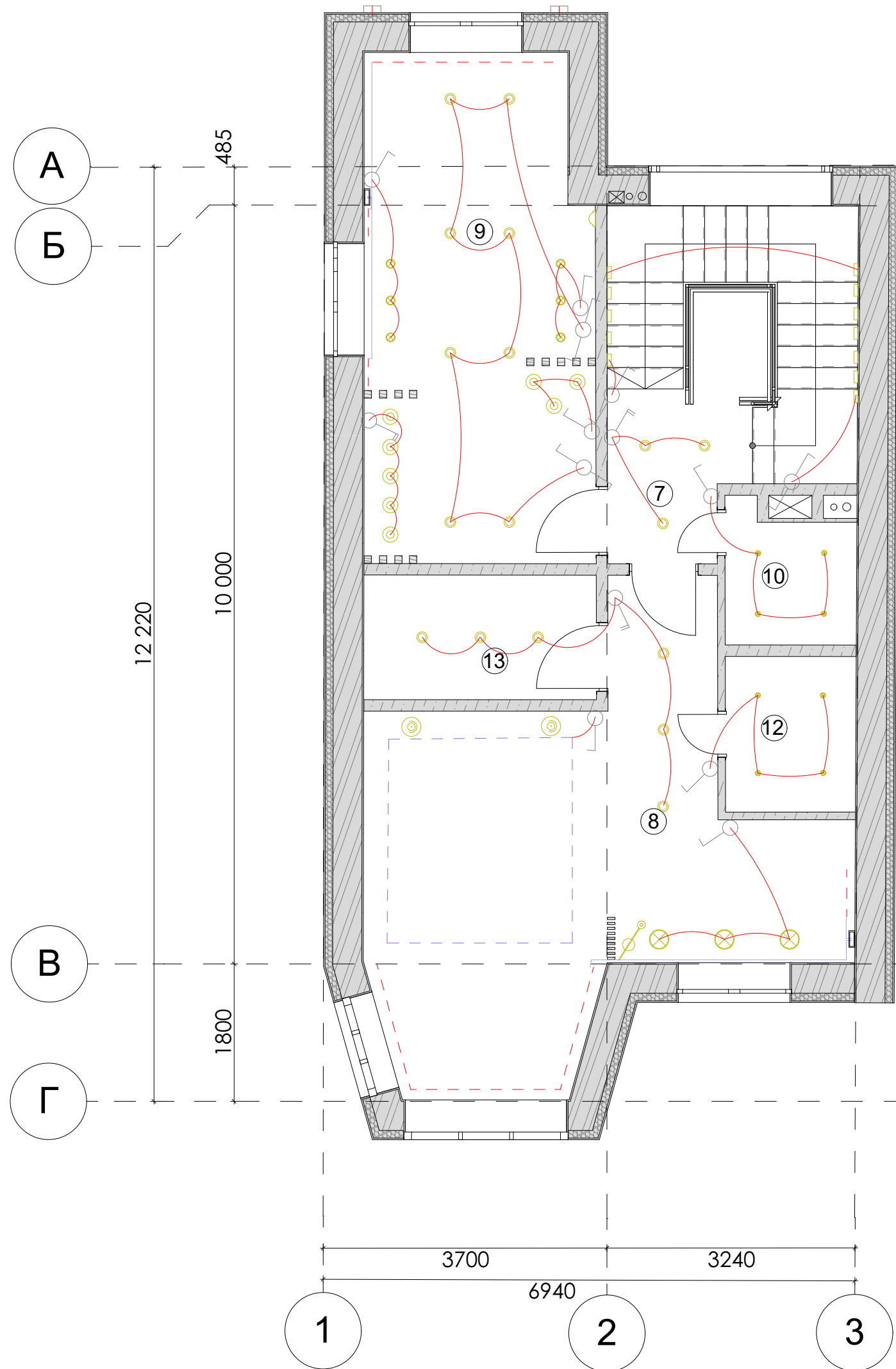
Санкт-Петербург адм.ц. Приморский Лисий нос, Раздельный пр. 8					
Изм.	Кол.уч.	Лист	№Док.	Подп.	Дата
Разработала		Елистратова А.Н.			
Проверил		Фешин А.Н.			
Проект единицы блокированного жилого дома					
План привязки светильников, выключателей и переключателей 1 этаж					

Стадия	Лист	Листов
	11	
СПбГУПТД		

Учебная версия ARCAD

План привязки светильников, выключателей и переключателей

2 этаж



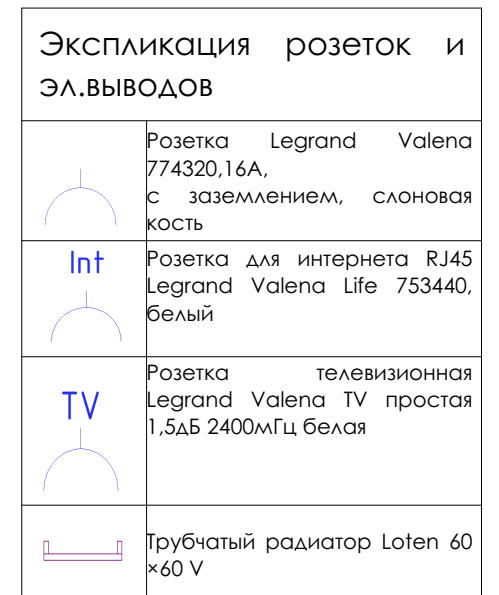
Экспликация переключателей и выключателей	
	Переключатель на два направления 1-полюсный
	Выключатель для открытой установки 2-полюсный
	Выключатель для открытой установки 1-полюсный
	Блок питания для светодиодной одноцветной ленты

Экспликация		
7	Коридор 2	3
8	Личная комната	30
9	Комната ребенка	16
10	Сан/узел 2	3
11	Постирочная	2
12	Сан/узел 3	3
13	Гардероб	3
Площадь: 60 м²		

Примечание:
1. Высота переключателей и выключателей + 900

Экспликация светильников		
		Светодиодная лента 220V 2835 120Led White IP68
		Подвесной светильник Loft Bird Cage multi
		Точечный накладной светильник RULLO 214437
		Накладной влагозащищенный светильник PAULMANN 92792 PANEL LINE
		Алюминиевый квадратный светильник встраиваемый Integrator Duo IT-002 Alum
		Светодиодная лента 3528 12V IP20 6000K St
		Подвесной светильник Nordic

						Санкт-Петербург адм.ц. Приморский Лисий нос, Раздельный пр. 8			
Изм.	Кол.уч.	Лист	№Док.	Подп.	Дата	Проект единицы блокированного жилого дома	Стадия	Лист	Листов
Разработала		Елистратова А.Н.						12	
Проверил		Фешин А.Н.							
						План привязки светильников, выключателей и переключателей 2 этаж	СПбГУПТД		

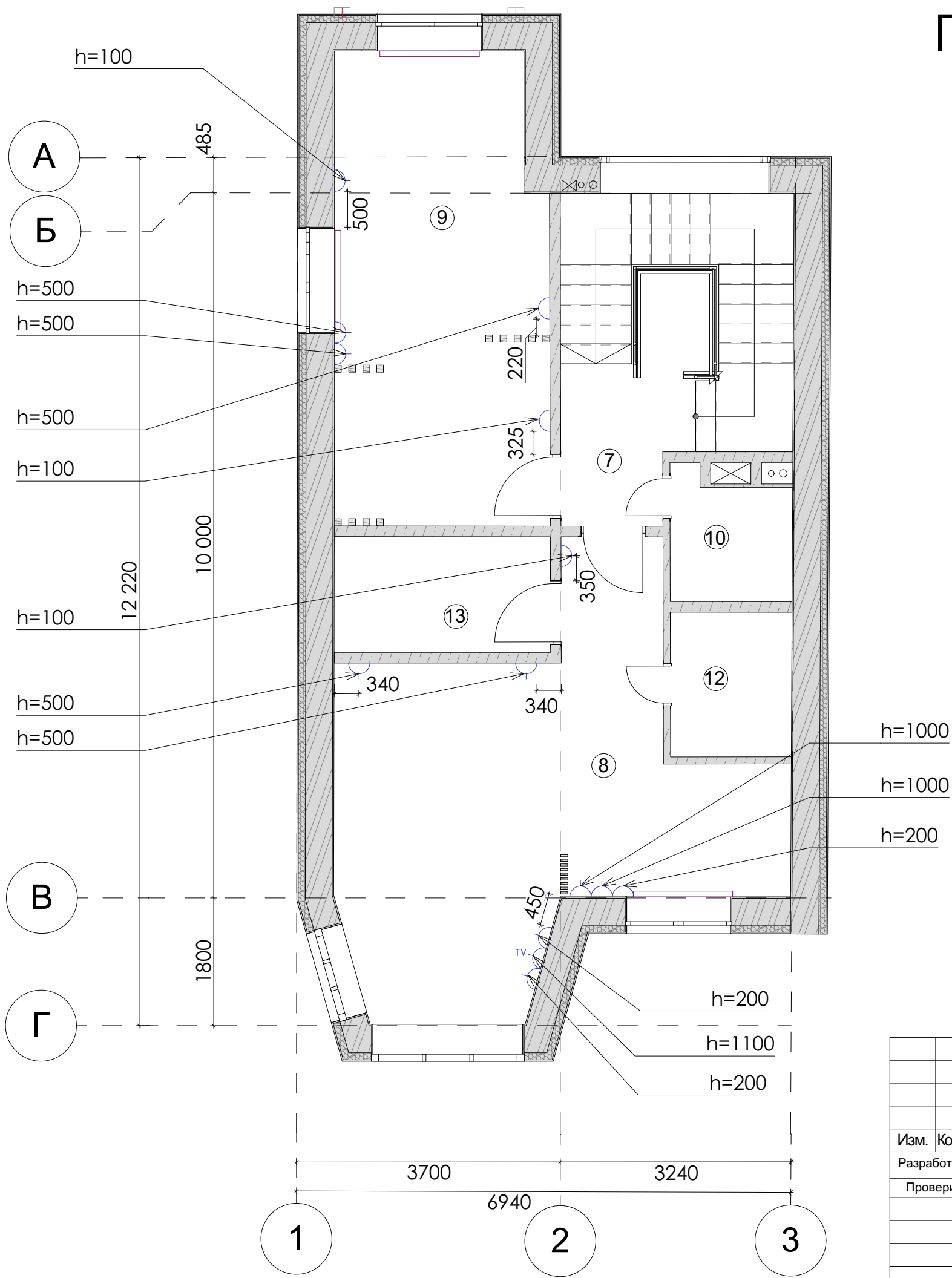


Экспликация		
1	Тамбур	5
2	Коридор	6
3	Гостиная	10,5
4	Кухня	18
5	Столовая	12
6	Сан/узел 1	2
Площадь: 54 м ²		

						Санкт-Петербург адм.ц. Приморский Лисий нос, Раздельный пр. 8			
Изм.	Кол.уч.	Лист	№Док.	Подп.	Дата	Проект единицы блокированного жилого дома	Стадия	Лист	Листов
Разработала		Елистратова А.Н.						14	
Проверил		Фешин А.Н.							
						План расположения розеток и эл.выводов 1 этаж	СПбГУПТД		

План расположения розеток
и эл. выводов
2 этаж

УЧЕБНАЯ ВЕРСИЯ ARCHCAD

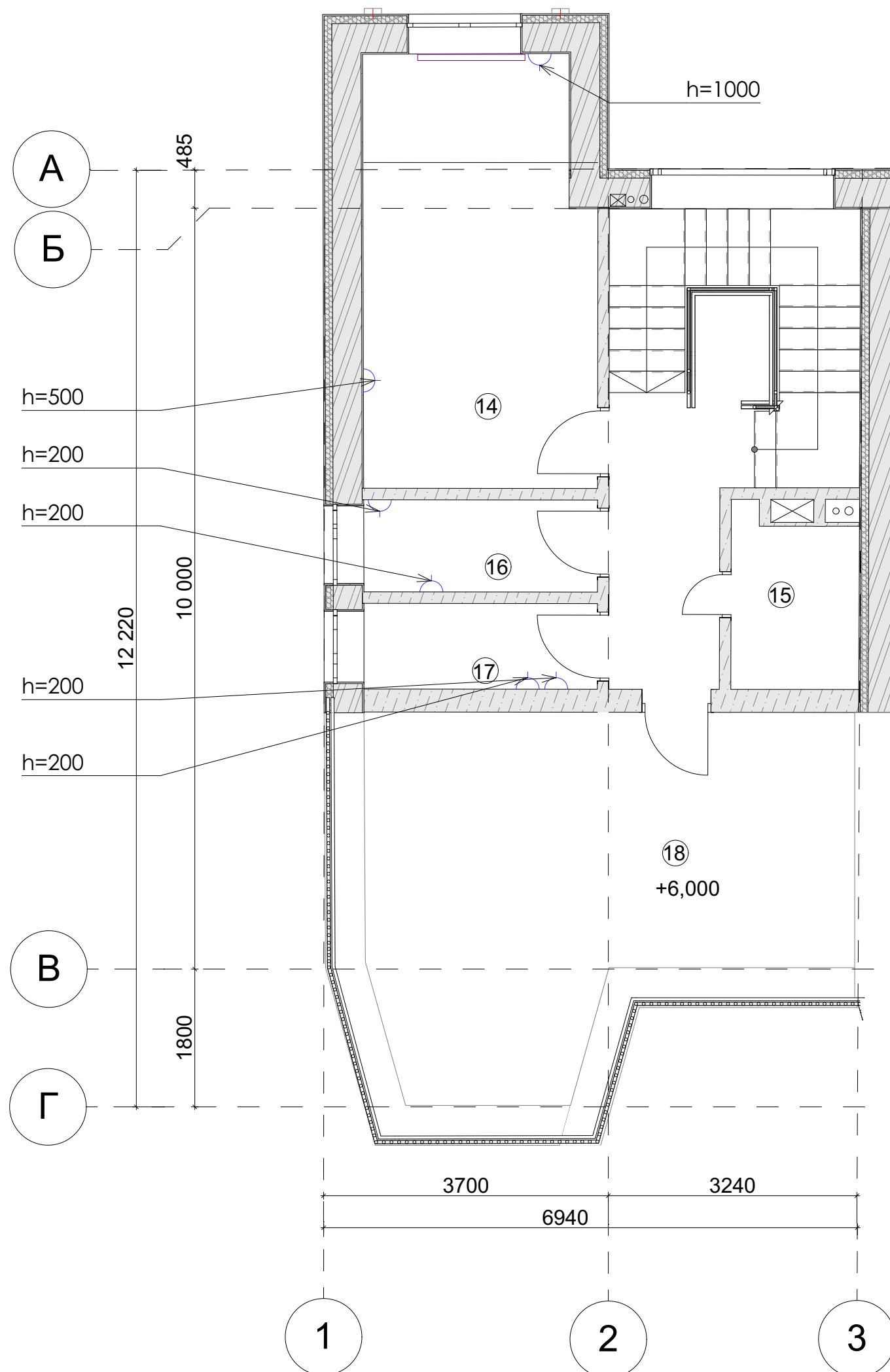




Экспликация розеток и эл.выводов	
	Розетка Legrand Valena 774320,16А, с заземлением, слоновая кость
	Розетка для интернета RJ45 Legrand Valena Life 753440, белый
	Розетка телевизионная Legrand Valena TV простая 1,5дБ 2400МГц белая
	Трубчатый радиатор Loten 60 x60 V

Экспликация		
7	Коридор 2	3
8	Личная комната	30
9	Комната ребенка	16
10	Сан/узел 2	3
11	Постирочная	2
12	Сан/узел 3	3
13	Гардероб	3
Площадь: 60 м²		

						Санкт-Петербург адм.ц. Приморский Лисий нос, Раздельный пр. 8			
Изм.	Кол.уч.	Лист	№Док.	Подп.	Дата	Проект единицы блокированного жилого дома	Стадия	Лист	Листов
Разработала		Елистратова А.Н.						15	
Проверил		Фешин А.Н.							
						План расположения розеток и эл. выводов 2 этаж	СПбГУПТД		

План расположения розеток и эл. выводов 3 этаж



<h1>Экспликация розеток и радиаторов</h1>	
	<p>Розетка Legrand Valena 774320,16А, с заземлением, слоновокость</p>
	<p>Радиатор, ERV 22, RAL 9016 (белый)</p>

Экспликация		
14	Личная комната	16
15	Сан/узел 4	3,5
16	Прачечная	3,5
17	Кладовая	3,5
18	Терраса	32
Площадь:		58,5 м ²

						Санкт-Петербург адм.ц. Приморский Лисий нос, Раздельный пр. 8			
Изм.	Кол.уч.	Лист	№Док.	Подп.	Дата	Проект единицы блокированного жилого дома	Стадия	Лист	Листов
Разработала		Елистратова А.Н.						16	
Проверил		Фешин А.Н.				План расположения розеток и эл.выводов 3 этаж	СПбГУПТД		

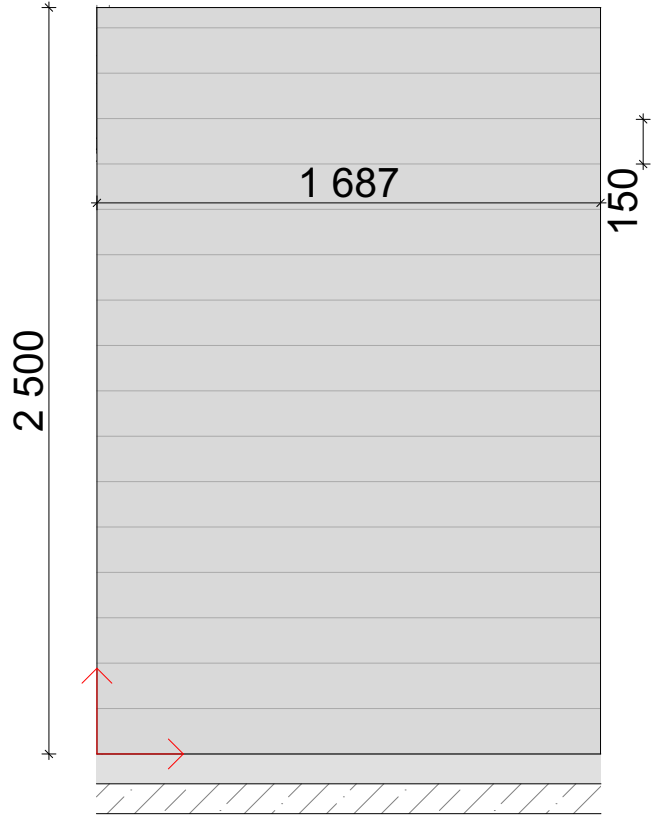
Проект единицы блокированного
жилого дома

Стадия	Лист	Листов
	16	

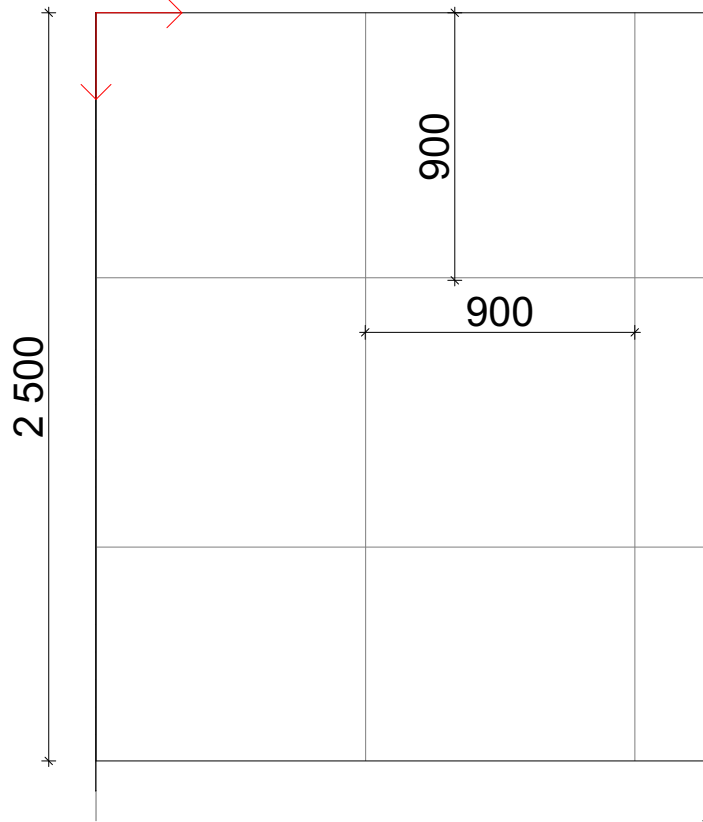
План расположения розеток и
эл.выводов 3 этаж

СПбГУПТД

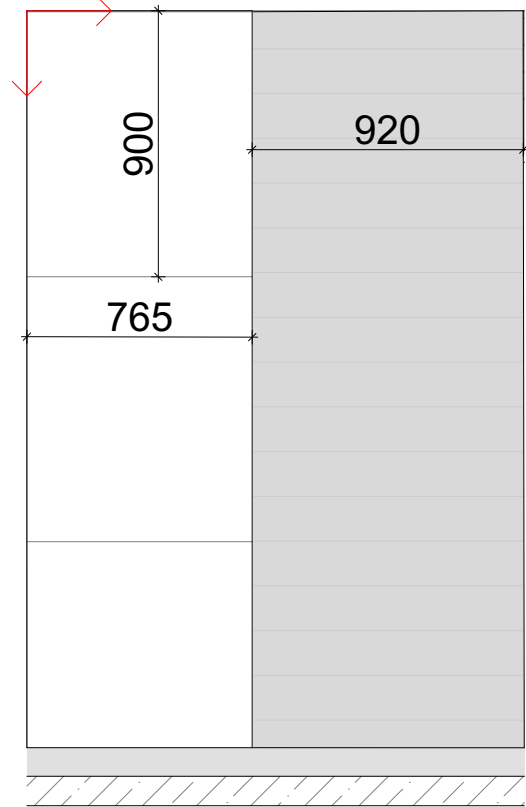
Вид А



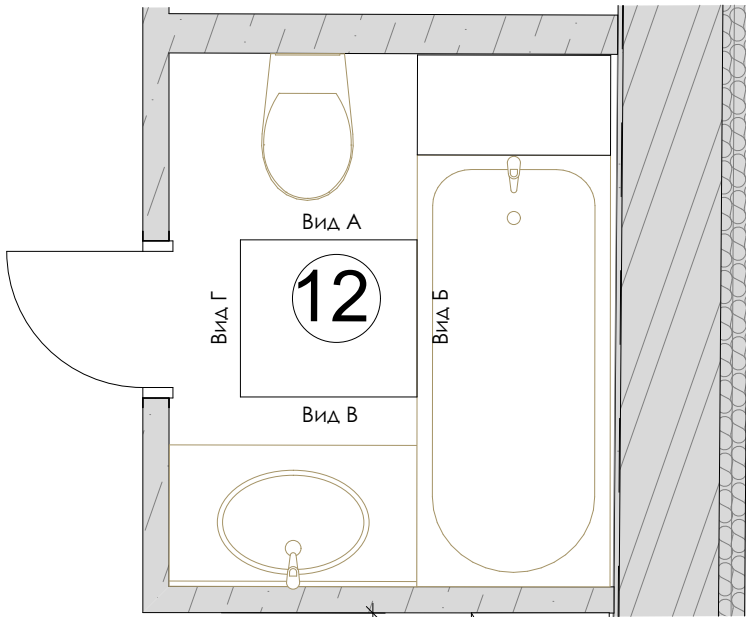
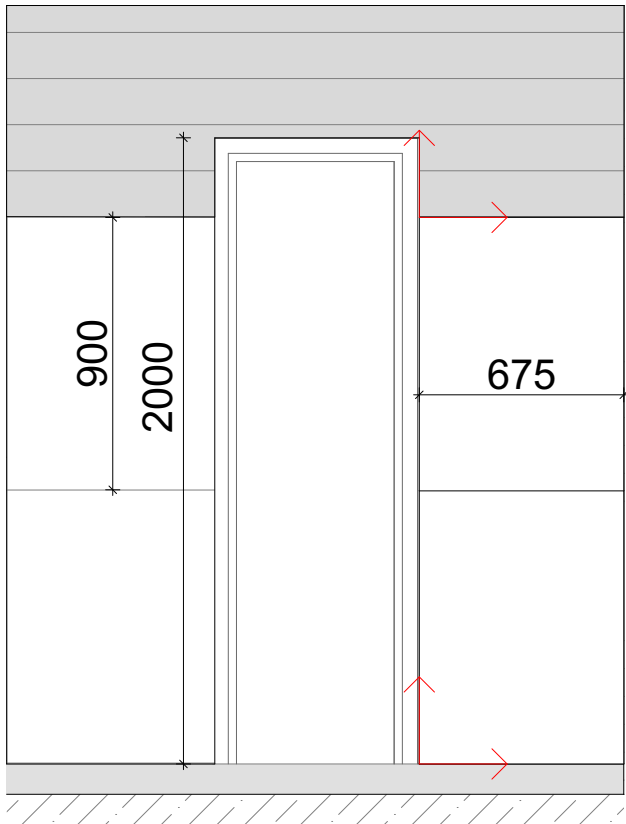
Вид Б



Вид В



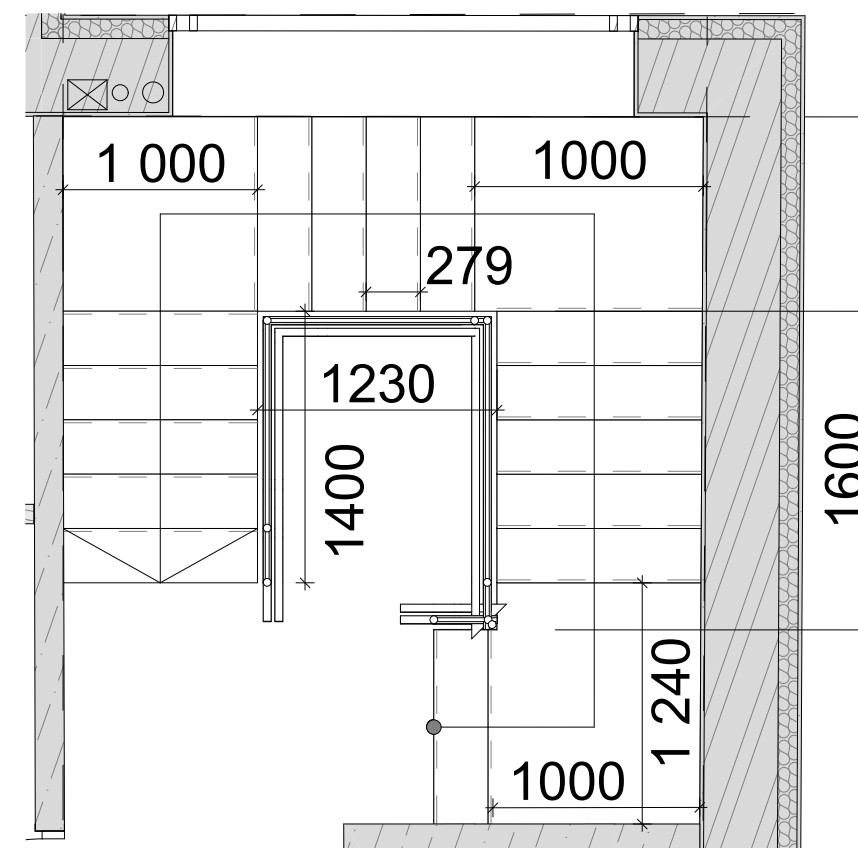
Вид Г





Экспликация стен санузла

		Планкен 4000x150x10 мм от производителя Savewood
		КЕРАМОГРАНИТ LA FAENZA BIANCO CAL RE 90 LP 90X90

						Санкт-Петербург адм.ц. Приморский Лисий нос, Раздельный пр. 8			
Изм.	Кол.уч.	Лист	№Док.	Подп.	Дата				
Разработала		Елистратова А.Н.				Проект единицы блокированного жилого дома	Стадия	Лист	Листов
Проверил		Фешин А.Н.						17	
						Развертка стен - санузел	СПбГУПТД		



	<p>Ступень фронтальная Peldano Forest Marron Gres de aragon</p>
	<p>Противоскользящая тактильная направляющая полоса 29 мм</p>

						<p style="text-align: center;">Санкт-Петербург адм.ц. Приморский Лисий нос, Раздельный пр. 8</p>			
Изм.	Кол.уч.	Лист	№Док.	Подп.	Дата				
Разработала		Елистратова А.Н.				<p style="text-align: center;">Проект единицы блокированного жилого дома</p>	Стадия	Лист	Листов
Проверил		Фешин А.Н.						18	
						<p style="text-align: center;">Лестница</p>	<p style="text-align: center;">СПбГУПТД</p>		

Визуализация гостиной



Визуализация кухни



Визуализация детской комнаты 1



Визуализация детской комнаты 2

УЧЕБНАЯ ВЕРСИЯ ARCHICAD



Визуализация личного кабинета

УЧЕБНАЯ ВЕРСИЯ ARCHICAD

