

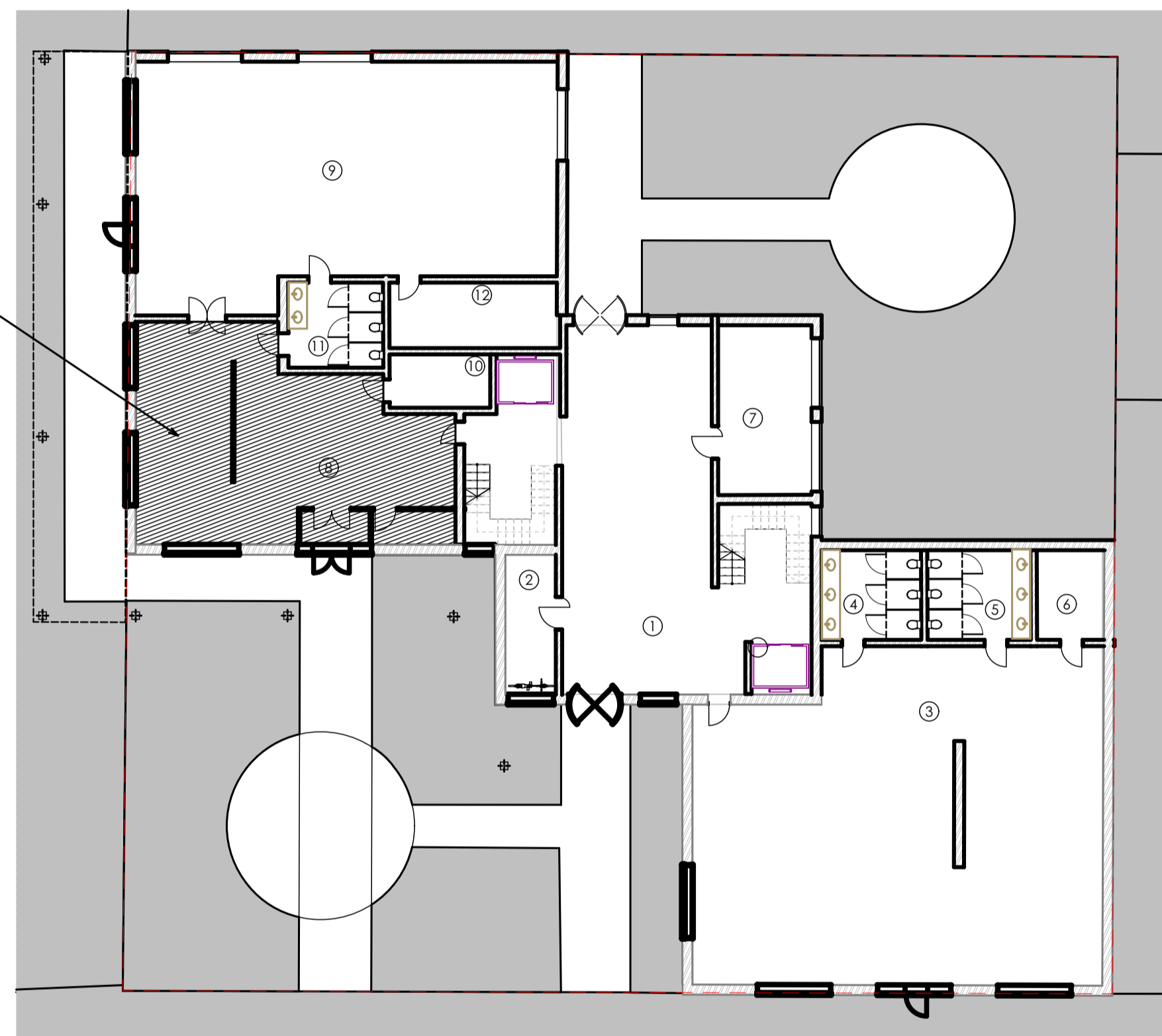
# Кафетерий в Жилом комплексе ул.Перекопская 7. Метро Нарвская

## Техническое задание

В жилом комплексе на первом этаже(см. ген.план) расположен кафетерий для гостей и жителей комплекса. В данном кафетерии присутствует три входа: главный, для жильцов и гости с соседнего помещения. Так же есть сан.узел, моечная, место для уборщицы и персонала, холодильная камера, дополнительный товар на стеллажах и тамбур.

Гостя кафетерия на кассе встречает кассир и предоставляет выбор кофе и выпечки, которая привозится из пекарни, затем бариста выполняет заказ. Посетитель может устроится как за барной стойкой, так и за столиком

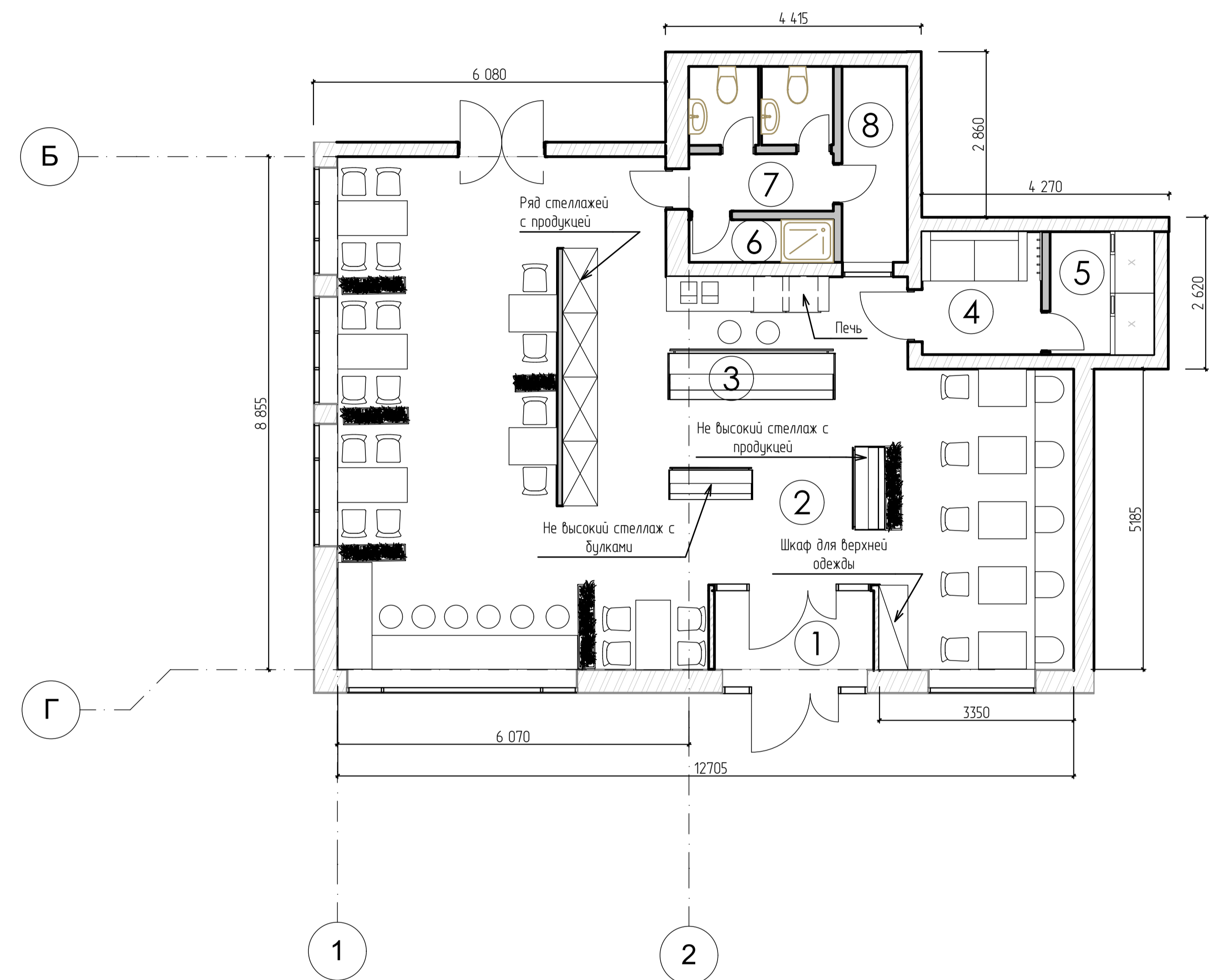
## Генеральный план



Кафетерий

Экспликация 1		
1	Тамбур	3,7
2	Зал	103
3	Касса	9
4	Комната персонала	4,3
5	Холодильная камера	3,8
6	Место для уборщицы	1,8
7	С/У	6,2
8	Холодильная камера	3,7
		Итого 135,5

## План с мебелью



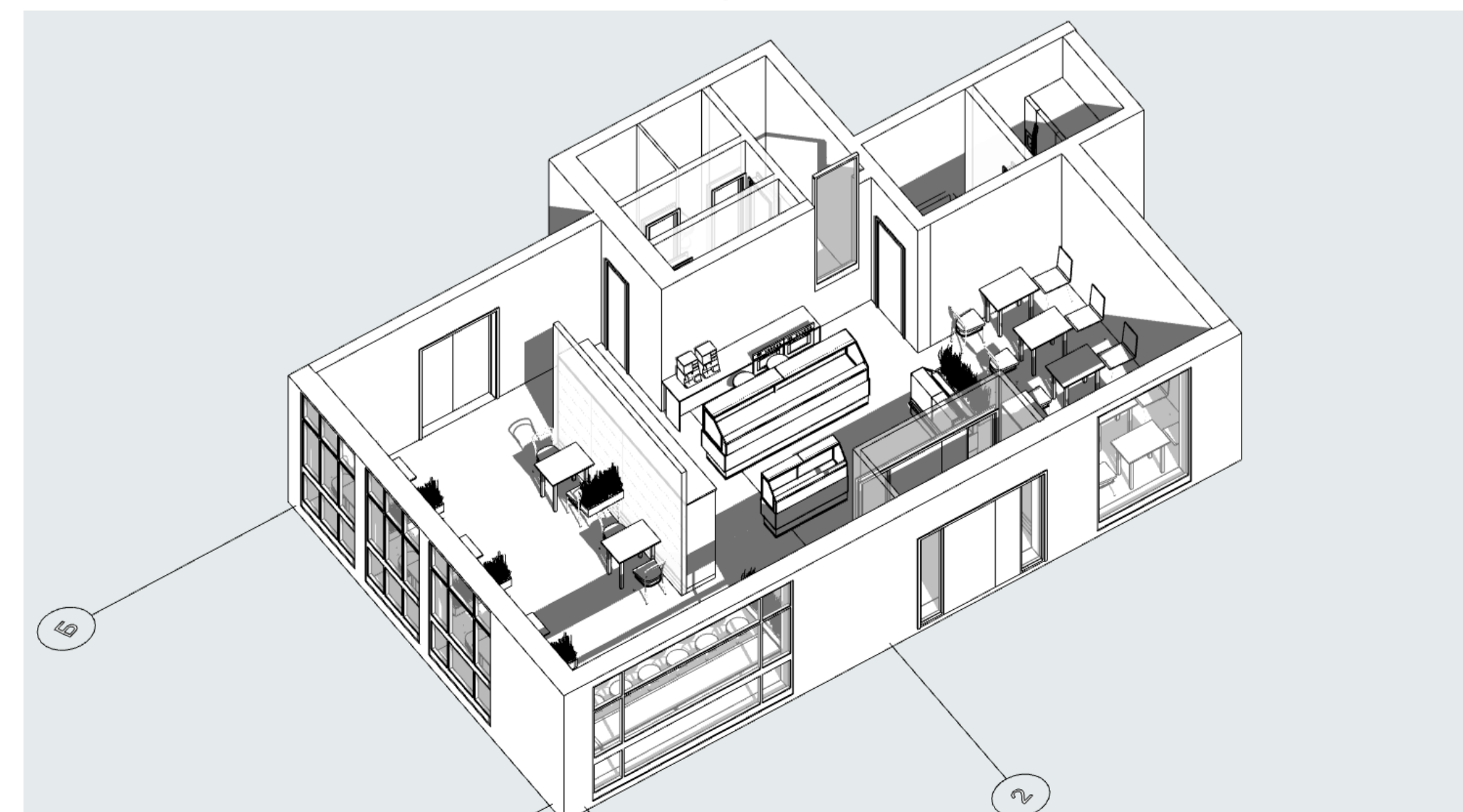
## Зал со столиками на 4 человека



## Касса



## Аксонометрия



Экспликация 1		
1	Холл	146
2	Стоянка для велосипеда и колясок	16,5
3	Детский Центр	225
4	Женский с/у	14
5	Мужской с/у	14
6	Подсобное помещение	6,5
7	Комната охраны	31,5
8	Комерческое помещение	101
9	Комерческое помещение	167
10	Подсобное помещение	23,5
11	Общественный с/у	13
12	Подсобное помещение	23,5
		Итого 781,5