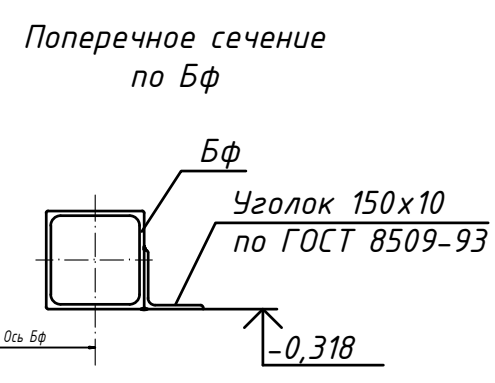
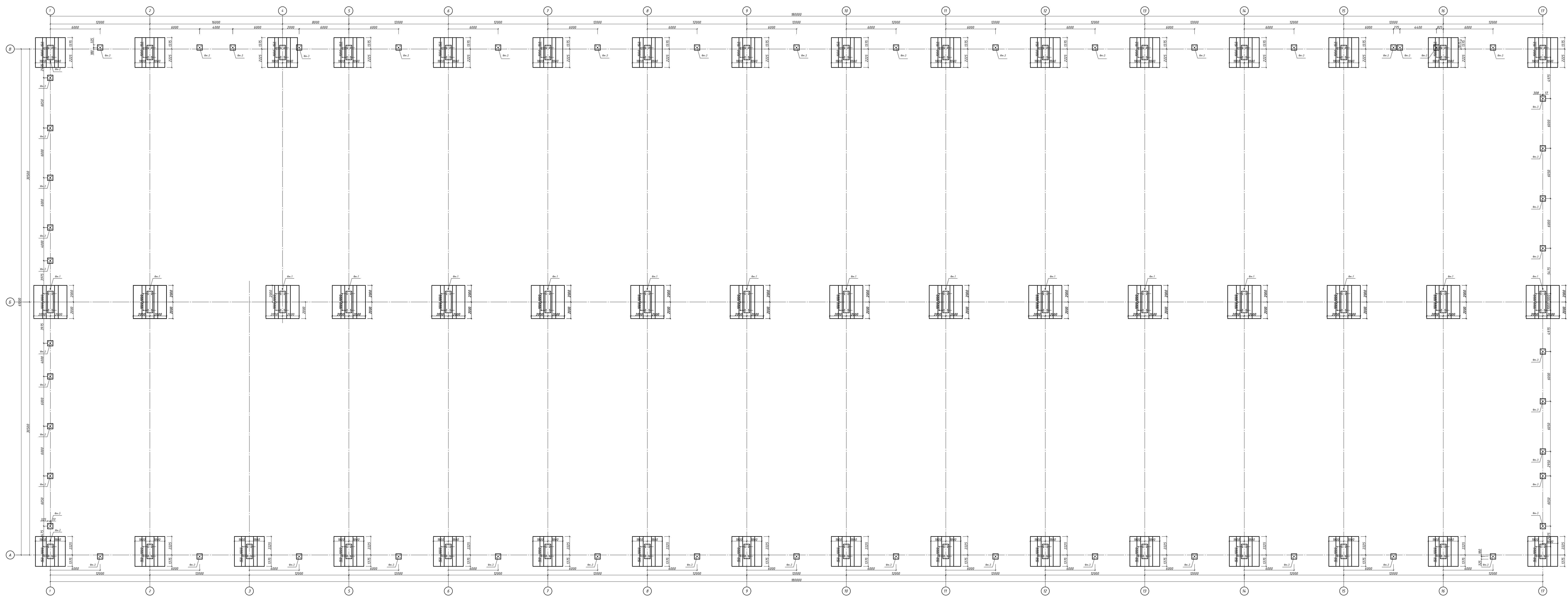


Схема расположения фундаментов на отм. -0.418



1. За отсасываемую отметку 0.000 принят уровень чистого пола, соответствующий абсолютной отметке 199.518м.
2. Отметка пола фундаментов -2.318 и -3.318 что соответствует абсолютным отметкам 197,21 и 196,2м.
3. Выполнение монтажных конструкций следует вести в соответствии с указаниями СП 10.133.01.2012 "Несущие и ограждающие конструкции". СП 12-135-2003 "Безопасность труда в строительстве" - часть 2 "Общие требования" и СП 02-135-2003 "Безопасность труда в строительстве" - часть 2 "Строительные производства".
4. Строительные материалы должны соответствовать требованиям ГОСТ 2335-80.
5. Вертикальные гидравлические нагрузки, соответствующие с грунтом, выполнять обратной засыпкой битумной мастикой МБК-Г ГОСТ 12889-80 за 2 раза по холодной битумной асфальте. Плотность - согласно факту.
6. Объем забиваемого армута - согласно факту.
7. Арматура должна быть изготовлена из горячекатаного арматурного стержня с периодическим профилем.
8. Отраски стальных стержней в области базис колонны, предуготовлена на металлургический завод приращенный к БФ на отм. -0.318 старым шпоничным швом. Шаг шва 50мм, шаг стержня 150мм.
9. Грунты обратной засыпки - местные грунты сев МГ 22 - суглинки тяжелые, без растительных включений, уплотненные до коэффициента 0,93 ступни пола, не более 300мм.

Спецификация к схеме расположения фундаментов

№п/п	Обозначение	Наименование	Единица измерения	Количество	Прим.
1	БФ	Фундамент	шт	12	
2	У	Уголок	шт	12	
3	С	Стержень	шт	12	
4	А	Арматура	шт	12	

22-02-22-1С-УР.КЖ		Инженер-проектировщик	
Имя	Кол.	Дата	Лист
Лит	Кол.	Дата	Лист
Гип	Кол.	Дата	Лист
Разр.	Кол.	Дата	Лист
Проб.	Кол.	Дата	Лист
И. комп.	Кол.	Дата	Лист

Общая ведомость изделий и материалов

Поз.	Обозначение	Наименование	Кол.	Масса ед., кг	Прим.
ФМ-1	07-22.5-ЛЛ-КР4 л. 2	Фундамент ФМ-1	16	23800	

Спецификация изделий и материалов ФМ-1

Поз.	Обозначение	Наименование	Кол.	Масса ед., кг	Прим.
		Фундамент ФМ-1	16		
		Сборочные единицы			
		Арматурные сетки			
С1	ГОСТ 5781-82	Сетка С1 12A500 100x100 25	10	3,06	
С2	ГОСТ 5781-82	Сетка С2 12A500 150x150 25	3	29,6	
		Детали			
1		Ø36 A500 ГОСТ 34028-2016 l=3950	27	31,56	
2		Ø14 A500 ГОСТ 34028-2016 l=3950	27	4,78	
3		Ø12 A400 ГОСТ 34028-2016 l=2680	34	3,09	
4		Ø12 A400 ГОСТ 34028-2016 l=550	24	0,4	
5		Ø12 A400 ГОСТ 34028-2016 l=2550	24	2,17	
6	см. ведомость деталей	Ø12 A400 ГОСТ 34028-2016 l=1520	64	1,35	
7	см. ведомость деталей	Ø12 A400 ГОСТ 34028-2016 l=1540	54	1,38	
		Стандартные изделия			
A1	Класс прочности 8.8	Болт 1.1 М 64x800 ГОСТ 24379.1-2012	8	1,35	
		Материалы			
	Бетон ФМ-1	B25 П1 F200 W6 ГОСТ 7473-2010	9,55		м³
	Бетонная подливка и одетонка базы	B25 П1 F100 W4 ГОСТ 7473-2010	0,57		м³
	Бетонная подготовка	B7,5 П1 F100 W4 ГОСТ 7473-2010	1,8		м³

Фундамент ФМ-1 (опалубочный чертеж)

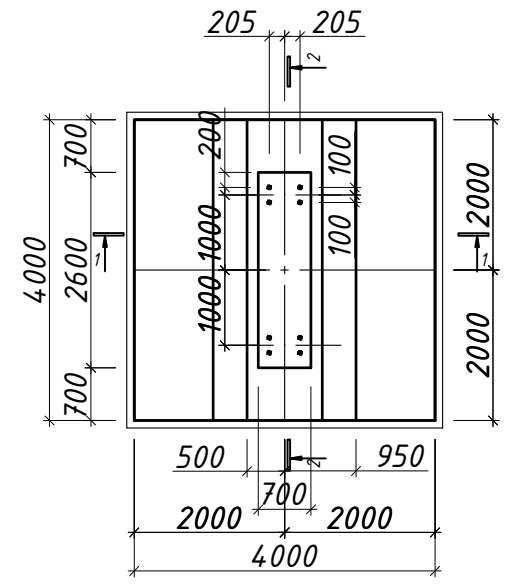
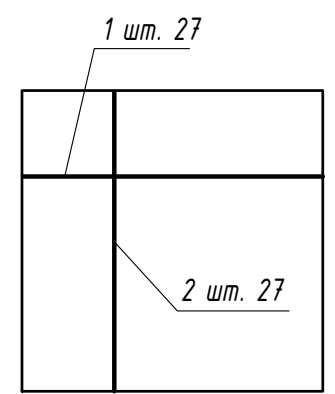


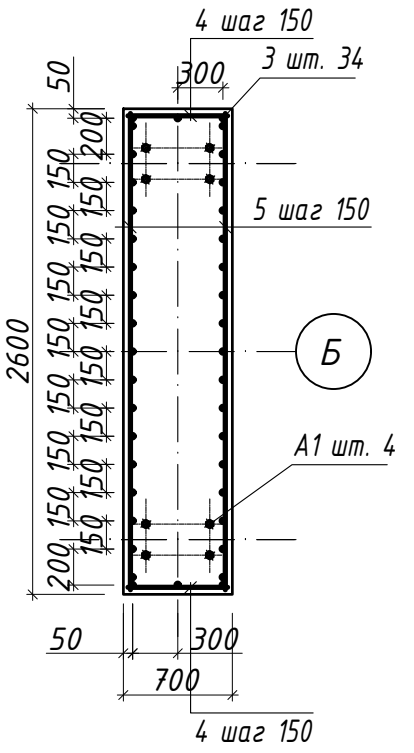
Схема армирования подошвы



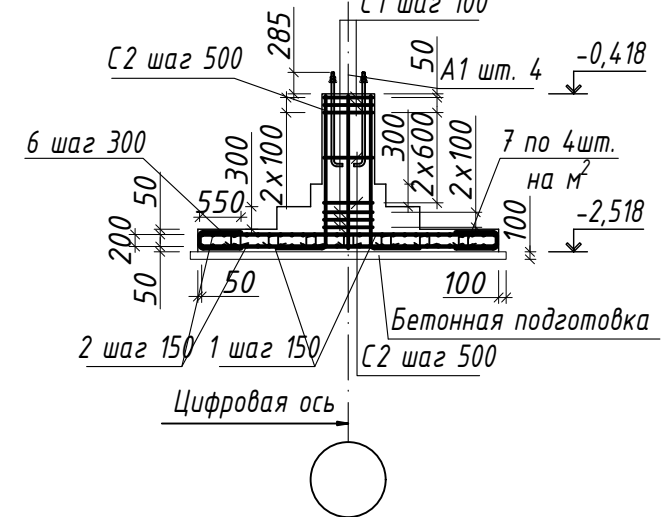
Нагрузки на фундамент

Схема нагрузок	№комб.	N	Qz	Qy	Mx
		т	т	т	т/м
	Max	662,45	3,3		1,83

3 - 3

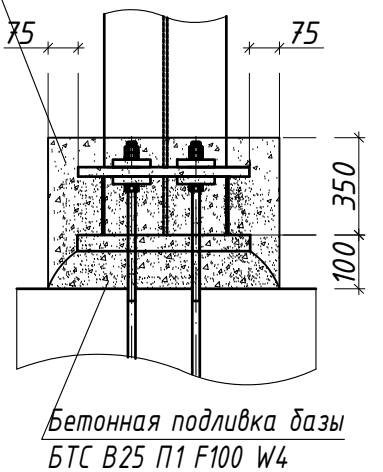


1 - 1



Узел установки колонны

После монтажа колонны базу одетонить БТС В25 П1 F100 W4



Ведомость деталей

Поз.	Эскиз
03	
6	
7	

Согласовано  
Взам. инв. №  
Подп. и дата  
Инв. № подл.

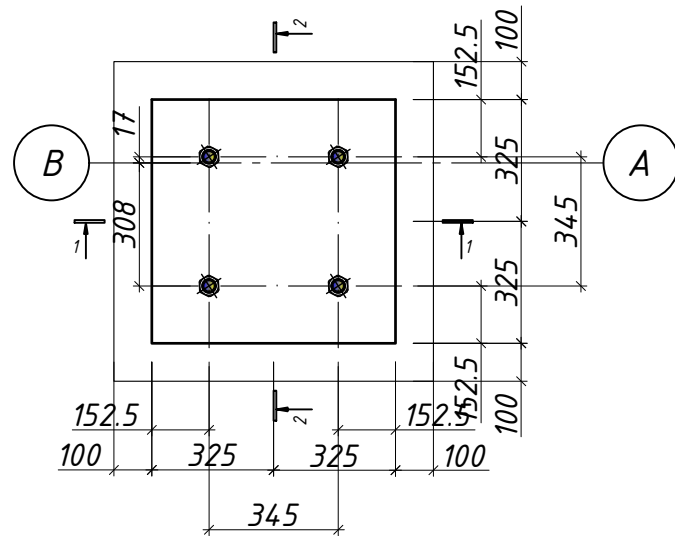
- Общие указания смотрите на листе 1 раздела КР4. Том 4
- Фундаментные болты устанавливать перед бетонированием фундамента.

22-02-22-ТС-КР.КЖ					
"Строительство складского корпуса" по адресу: Московская область, Дмитровский городской округ, рабочий посёлок Некрасовский, микрорайон Строителей, 20					
Изм.	Кол.	Лист	№ док.	Подп.	Дата
			Куликова		06.22
Раздел 4. Конструктивные и объемно-планировочные решения. Том 4					Лист
					2
Фундамент ФМ-1					Листов
					4
Разраб.	Егоров				06.22
Провер.	Куликова				06.22
Н. контр.	Зорин				06.22





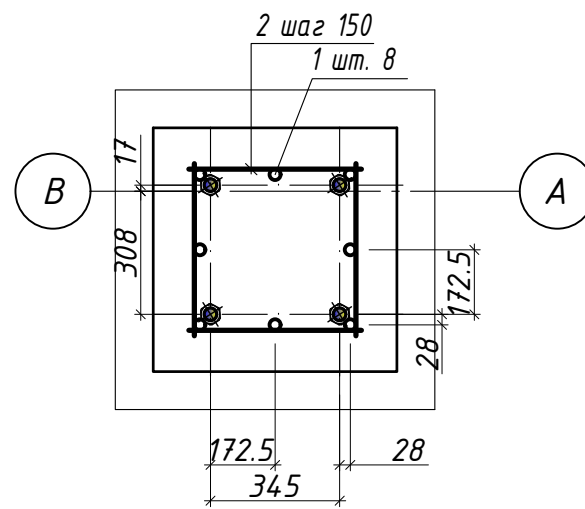
Фундамент ФМ-3  
(опалубочный чертеж)



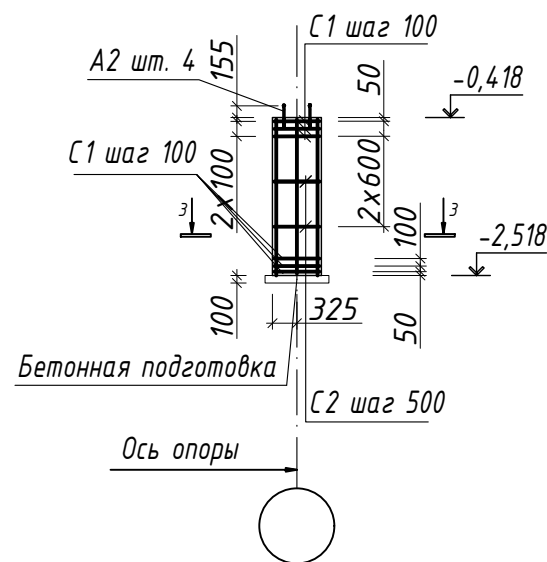
Нагрузки на фундамент

Схема нагрузок	№ комб.	N т	Qz т	Qy т	Mx т/м
	Max	1,6	2,9		3,1

3 - 3

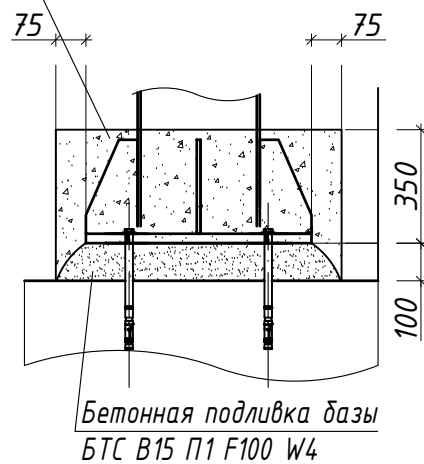


Сечения по ФМ-3  
1 - 1, 2 - 2



Узел установки  
колонны

После монтажа колонны базу  
обетонить БТС В15 П1 F100 W4



## Общая ведомость изделий и материалов

Поз.	Обозначение	Наименование	Кол.	Масса ед., кг	Прим.
ФМ-3	07-22.5-ЛЛ-КР4 л. 4	Фундамент ФМ-3	52	1825	

## Спецификация изделий и материалов ФМ-3

Поз.	Обозначение	Наименование	Кол.	Масса ед., кг	Прим.
		Фундамент ФМ-3	52		
		Сборочные единицы			
		Арматурные сетки			
C1	ГОСТ 5781-82	Сетка C1 $\frac{8A500}{8A500}$ 100x100 $\frac{25}{25}$	6	1,36	
C2	ГОСТ 5781-82	Сетка C2 $\frac{8A500}{8A500}$ 150x150 $\frac{25}{25}$	2	1,26	
		Детали			
1		$\phi 12$ A500 ГОСТ 34028-2016 l=1875	8	1,66	
2		$\phi 12$ A500 ГОСТ 34028-2016 l=450	68	0,4	
		Стандартные изделия			
A2		Анкер HSL-3-GR M20x281 "HILTI"	4	0,38	
		Материалы			
	Бетон	B25 П1 F200 W6 ГОСТ 7473-2010	0,91		м <sup>3</sup>
	Бетонная подливка и обетонка базы	B15 П1 F100 W4 ГОСТ 7473-2010	0,16		м <sup>3</sup>
	Бетонная подготовка	B7,5 П1 F100 W4 ГОСТ 7473-2010	0,18		м <sup>3</sup>

- Общие указания смотрите на листе 1 раздела КР4. Том 4
- Фундаментные болты устанавливать перед бетонированием фундамента.

Изм.	Кол.	Лист	№ док.	Подп.	Дата	22-02-22-ТС-КР.КЖ			
						"Строительство складского корпуса" по адресу: Московская область, Дмитровский городской округ, рабочий посёлок Некрасовский, микрорайон Строителей, 20			
Изм.	Кол.	Лист	№ док.	Подп.	Дата	Раздел 4. Конструктивные и объемно-планировочные решения. Том 4	Стадия	Лист	Листов
ГИП		Куликова			06.22		П	4	4
Разраб.		Егоров			06.22	Фундамент ФМ-3	ОБЩЕСТВО С ОГРАНИЧЕННОЙ ОТВЕТСТВЕННОСТЬЮ «ЛЕНДЛОРД-ИНВЕСТ» 143500, Московская область, г. Истрин, улица Гломина Конструктора 31.М.Домикова, дом 9, помещение 15, этаж 2 ОГРН 1175024811810, ИНН 5017113267, КПП 501701001 +7(495)108 20 16 lmo.ru		
Провер.		Куликова			06.22				
Н. контр.		Зорин			06.22				

Согласовано

Взам. инв. №

Подп. и дата

Инв. № подл.