

План подвала

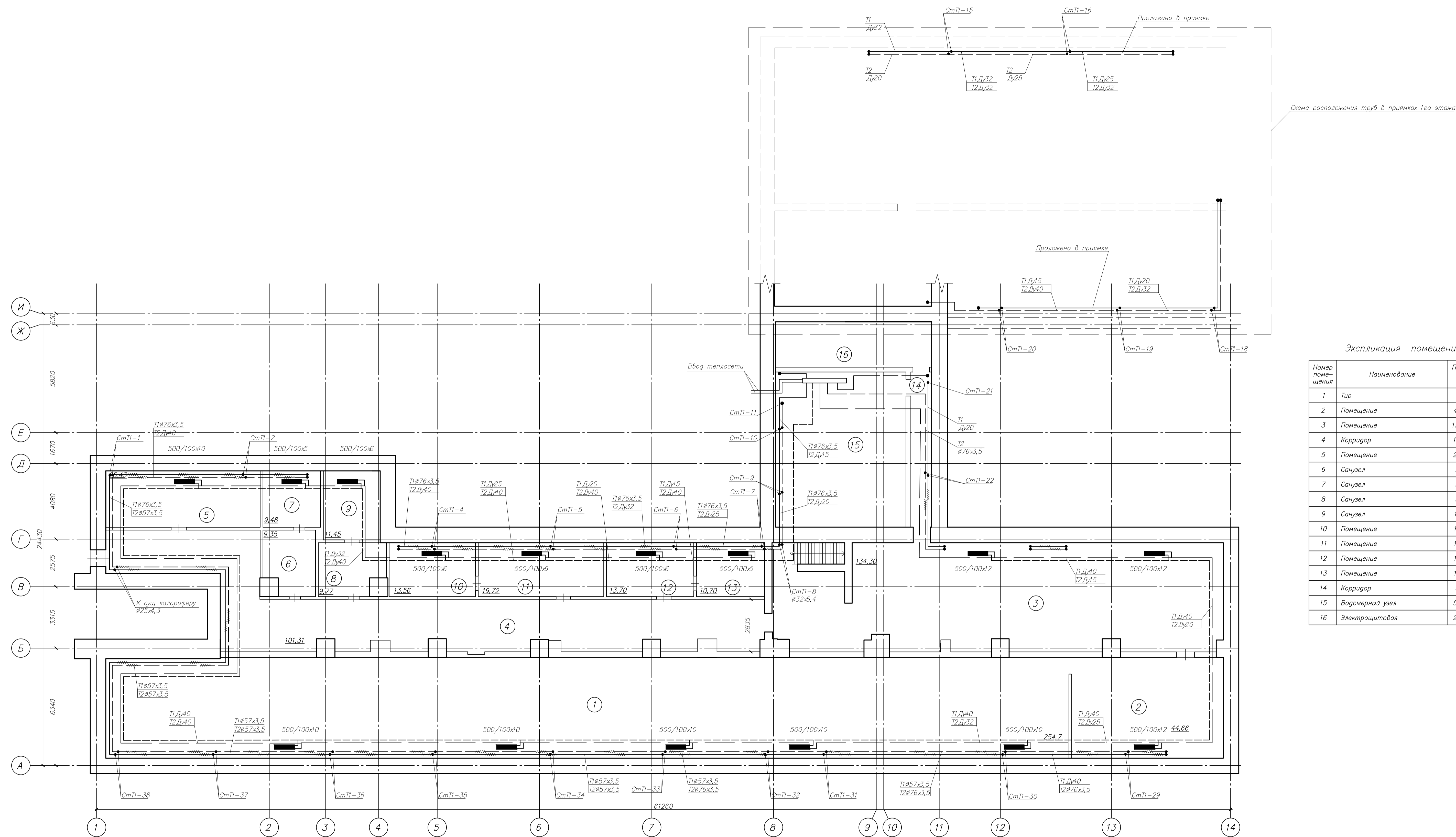
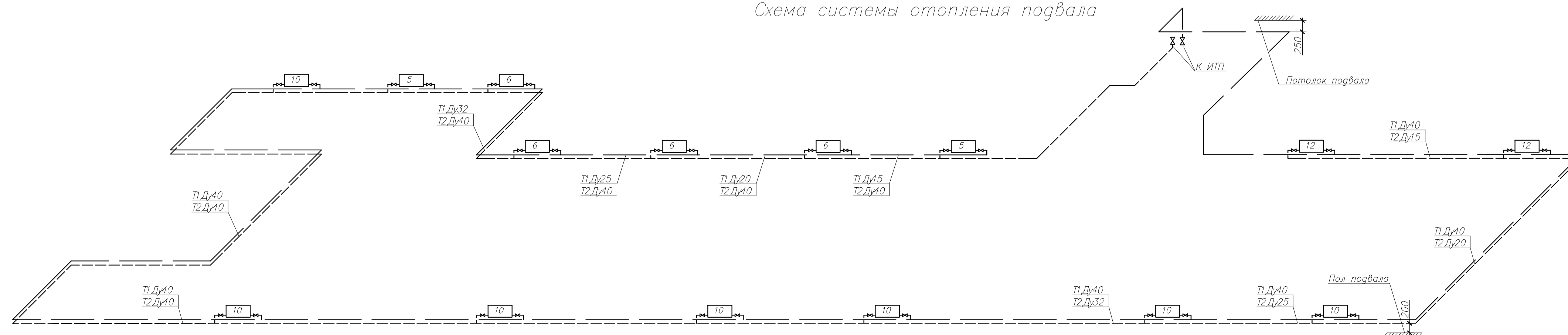


Схема расположения труб в прямках 1го этажа

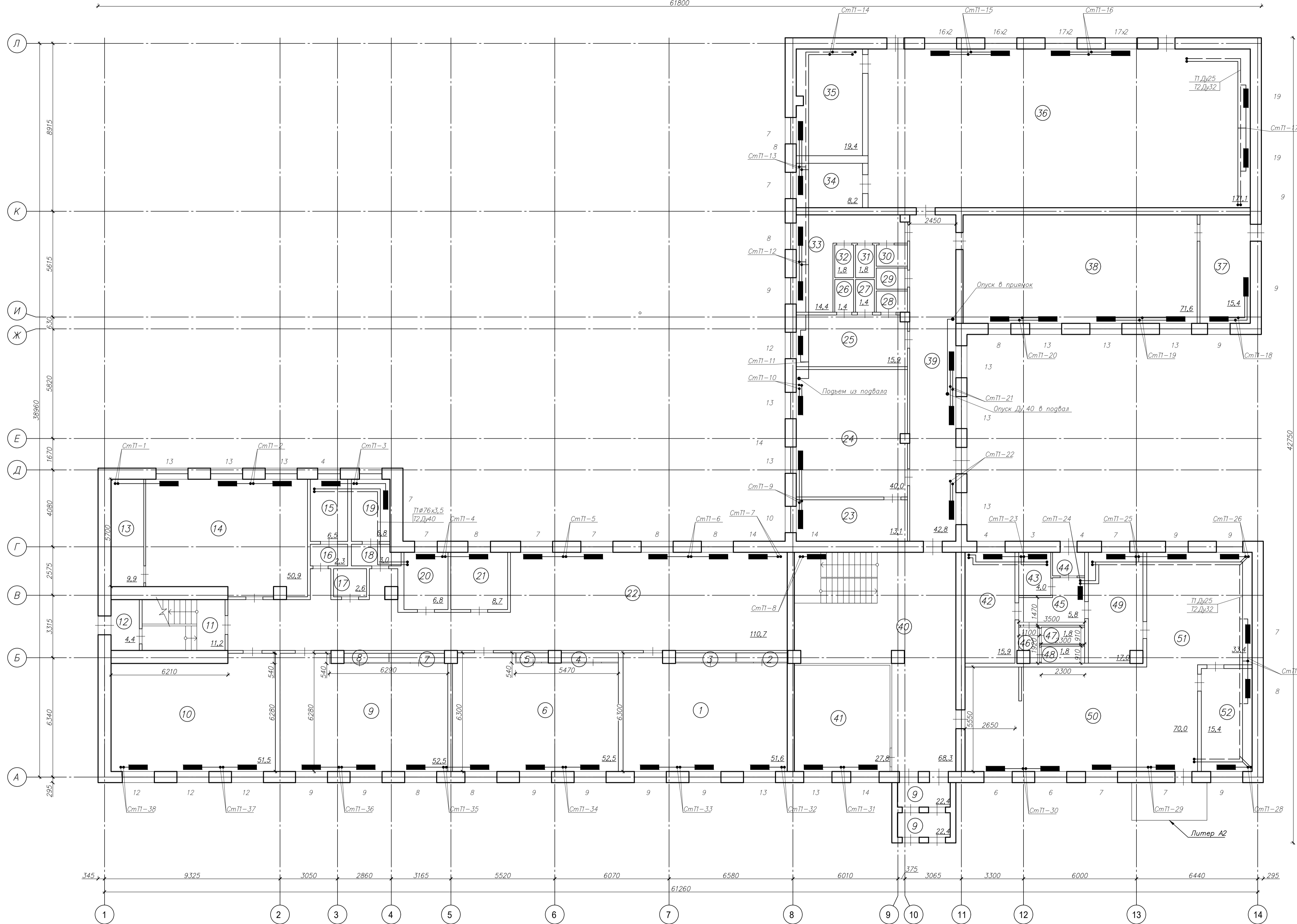
Экспликация помещений

| Номер помещения | Наименование | Площадь, м ² |
|-----------------|-----------------|-------------------------|
| 1 | Тир | 254,7 |
| 2 | Помещение | 44,66 |
| 3 | Помещение | 134,30 |
| 4 | Корридор | 101,31 |
| 5 | Помещение | 25,43 |
| 6 | Санузел | 9,35 |
| 7 | Санузел | 9,48 |
| 8 | Санузел | 9,77 |
| 9 | Санузел | 11,45 |
| 10 | Помещение | 13,56 |
| 11 | Помещение | 19,72 |
| 12 | Помещение | 13,70 |
| 13 | Помещение | 10,70 |
| 14 | Корридор | 9,46 |
| 15 | Водомерный узел | 58,99 |
| 16 | Электрощитовая | 20,65 |

Схема системы отопления подвала



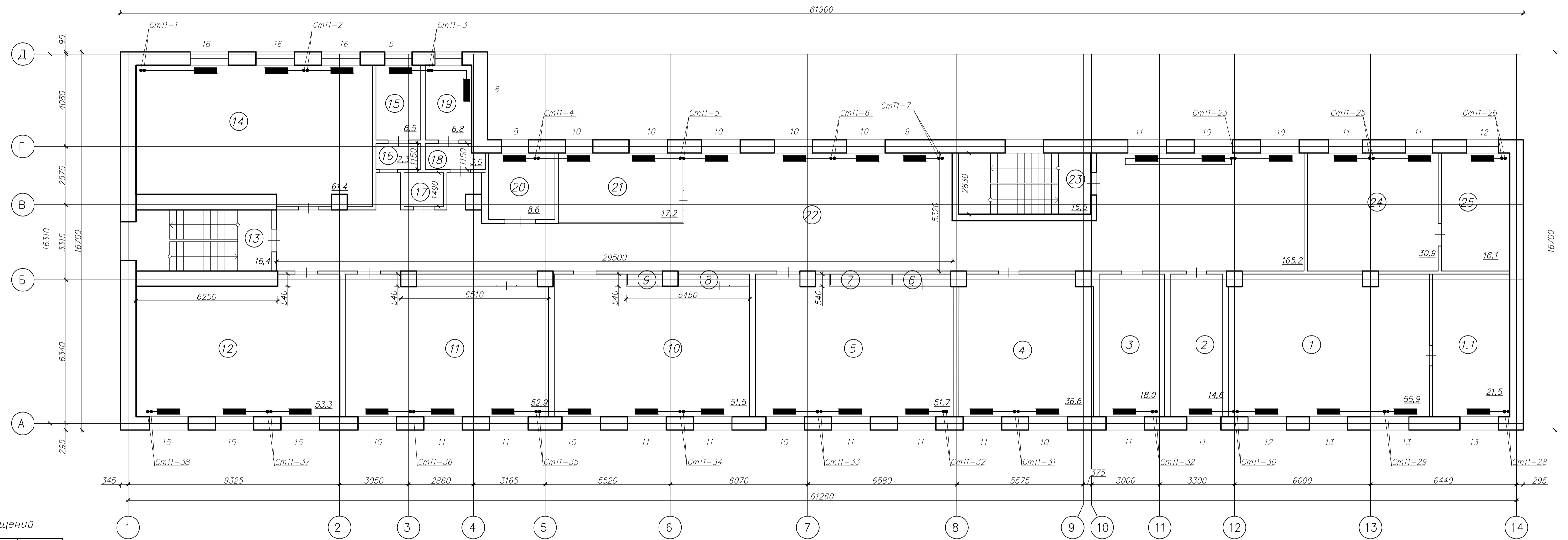
План первого этажа
61800



Экспликация помещений

| Номер помещения | Наименование | Площадь, м² |
|-----------------|-------------------|-------------|
| 1 | Класс | 51,6 |
| 2 | Шкаф | 1,6 |
| 3 | Шкаф | 1,6 |
| 4 | Шкаф | 1,5 |
| 5 | Шкаф | 1,5 |
| 6 | Класс | 52,5 |
| 7 | Шкаф | 1,7 |
| 8 | Шкаф | 1,7 |
| 9 | Класс | 52,5 |
| 10 | Класс | 51,5 |
| 11 | Лестничная клетка | 11,2 |
| 12 | Тамбур | 4,4 |
| 13 | Поссобное | 9,9 |
| 14 | Класс | 50,9 |
| 15 | Поссобное | 6,5 |
| 16 | Поссобное | 2,3 |
| 17 | Поссобное | 2,6 |
| 18 | Поссобное | 3,0 |
| 19 | Поссобное | 6,8 |
| 20 | Основное | 6,8 |
| 21 | Основное | 8,7 |
| 22 | Коридор | 110,7 |
| 23 | Основное | 13,1 |
| 24 | Основное | 40,0 |
| 25 | Основное | 15,9 |
| 26 | Поссобное | 1,4 |
| 27 | Поссобное | 1,4 |
| 28 | Поссобное | 1,9 |
| 29 | Поссобное | 2,6 |
| 30 | Поссобное | 2,1 |
| 31 | Поссобное | 1,8 |
| 32 | Поссобное | 1,8 |
| 33 | Основное | 14,4 |
| 34 | Поссобное | 8,2 |
| 35 | Поссобное | 19,4 |
| 36 | Спортивный зал | 171,1 |
| 37 | Основное | 15,4 |
| 38 | Основное | 71,6 |
| 39 | Коридор | 42,8 |
| 40 | Коридор | 68,3 |
| 41 | Основное | 27,8 |
| 42 | Основное | 15,9 |
| 43 | Основное | 4,0 |
| 44 | Тамбур | 1,9 |
| 45 | Коридор | 5,8 |
| 46 | Поссобное | 1,9 |
| 47 | Поссобное | 1,8 |
| 48 | Поссобное | 1,8 |
| 49 | Основное | 17,0 |
| 50 | Основное | 70,0 |
| 51 | Основное | 33,4 |
| 52 | Основное | 15,4 |

План второго этажа



Экспликация помещений

| Номер помещения | Наименование | Площадь, м ² |
|-----------------|-------------------|-------------------------|
| 1 | Класс | 55,9 |
| 1.1 | Класс | 21,5 |
| 2 | Кабинет | 14,6 |
| 3 | Кабинет директора | 18,0 |
| 4 | Класс | 36,6 |
| 5 | Класс | 51,7 |
| 6 | Шкаф | 1,7 |
| 7 | Шкаф | 1,7 |
| 8 | Шкаф | 1,5 |
| 9 | Шкаф | 1,5 |
| 10 | Класс | 51,5 |
| 11 | Класс | 52,9 |
| 12 | Класс | 53,3 |
| 13 | Лестничная клетка | 16,4 |
| 14 | Класс | 61,4 |
| 15 | Подсобное | 6,5 |
| 16 | Подсобное | 2,3 |
| 17 | Подсобное | 2,6 |
| 18 | Подсобное | 3,0 |
| 19 | Подсобное | 6,8 |
| 20 | Мед. кабинет | 8,6 |
| 21 | Основное | 17,2 |
| 22 | Коридор | 165,2 |
| 23 | Лестничная клетка | 16,5 |
| 24 | Основное | 30,9 |
| 25 | Основное | 16,1 |

