

Ведомость рабочих чертежей основного комплекта

Лист	Наименование	Примечание
1	Лист согласований	
2	Общие данные.	
3	План подвала. Система В1. Фрагмент плана подвала в осях 6-7, А-Б. Системы В1, В2. Разрез 1-1	
4	План 1-го этажа. Система В1.	
5	План 2-го этажа. Система В1.	
6	План 3-го этажа. Система В1.	
7	План 4-го этажа. Система В1.	
8	План 5-го этажа. Система В1.	
9	План 6-го этажа. Системы В1, ТЗ.	
10	Схема В1, ТЗ (6-го этажа) М (1:50)	
11	План 6-го этажа. Система К1.	
12	К1 М (1:50), Др М (1:50)	
13	Схема системы В1	
14	Схема насосной пожаротушения М (1:50)	
15	Фрагмент плана подвала в осях 8-10, Б-В. Система В1. Схема водомерного узла М (1:20)	
16	Схема монтажа пожарного шкафа	

Ведомость ссылочных и прилагаемых документов

Обозначение	Наименование	Примечание
	Ссылочные документы	
Серия 5.901-1	Водомерные узлы.	
	Прилагаемые документы.	
12/2021-5-ВК.С	Спецификация	

Все технические решения, принятые в рабочих чертежах, соответствуют требованиям экологических, санитарно-гигиенических, противопожарных и других норм, действующих на территории Российской Федерации и обеспечивают безопасную для жизни и здоровья людей эксплуатацию объекта при соблюдении предусмотренных рабочими чертежами мероприятий.

Главный инженер проекта: _____ / _____ /

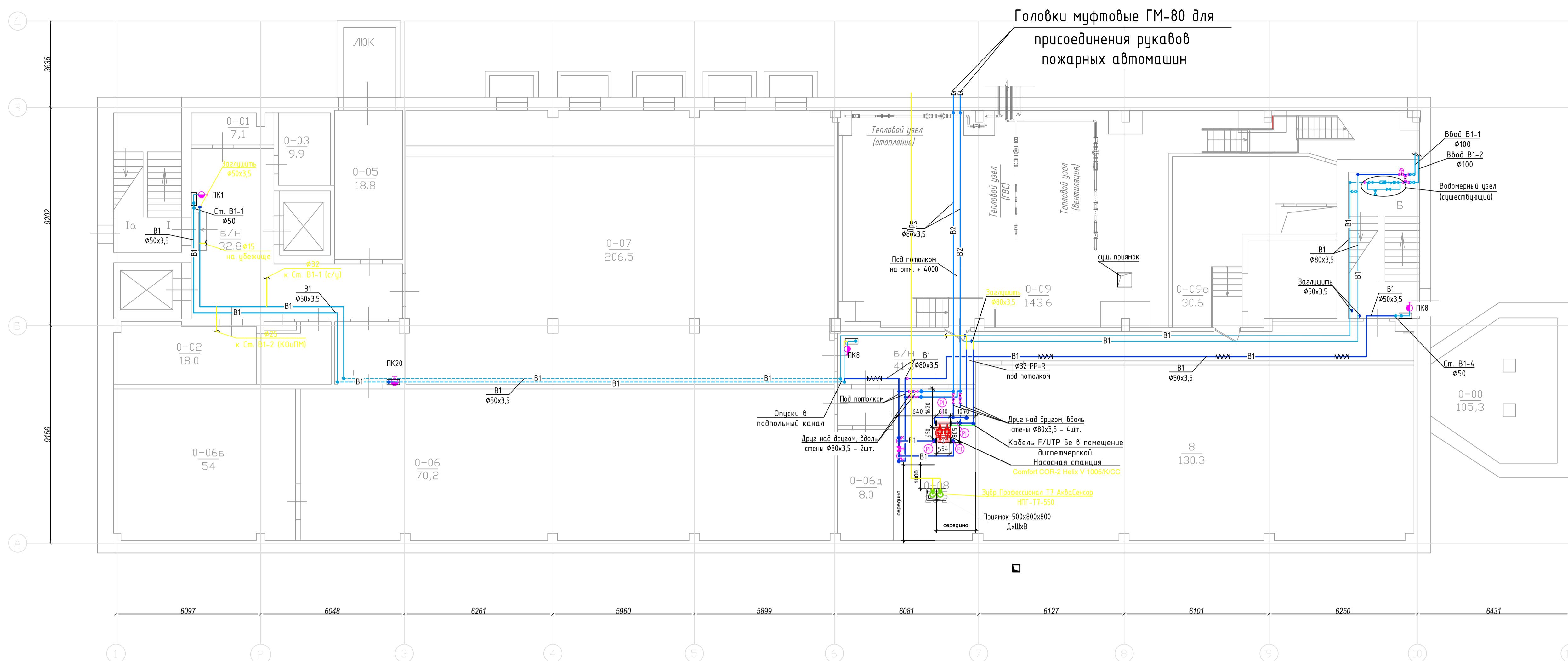
Основные показатели по чертежам водопровода и канализации

Наименование системы	Потребный напор на вводе, м.вод.ст.	Расчетный расход				Установленная мощность электродвигателей, кВт	Примечание
		м ³ /сут	м ³ /ч	л/с	при пожаре л/с		
В1	56	-	-	0.21	1x2,6	2x2,2	(1-раб., 1-рез.)
в т. ч. ТЗ		-	-	0.14			
К1		-	-	1.81			

Общие указания.

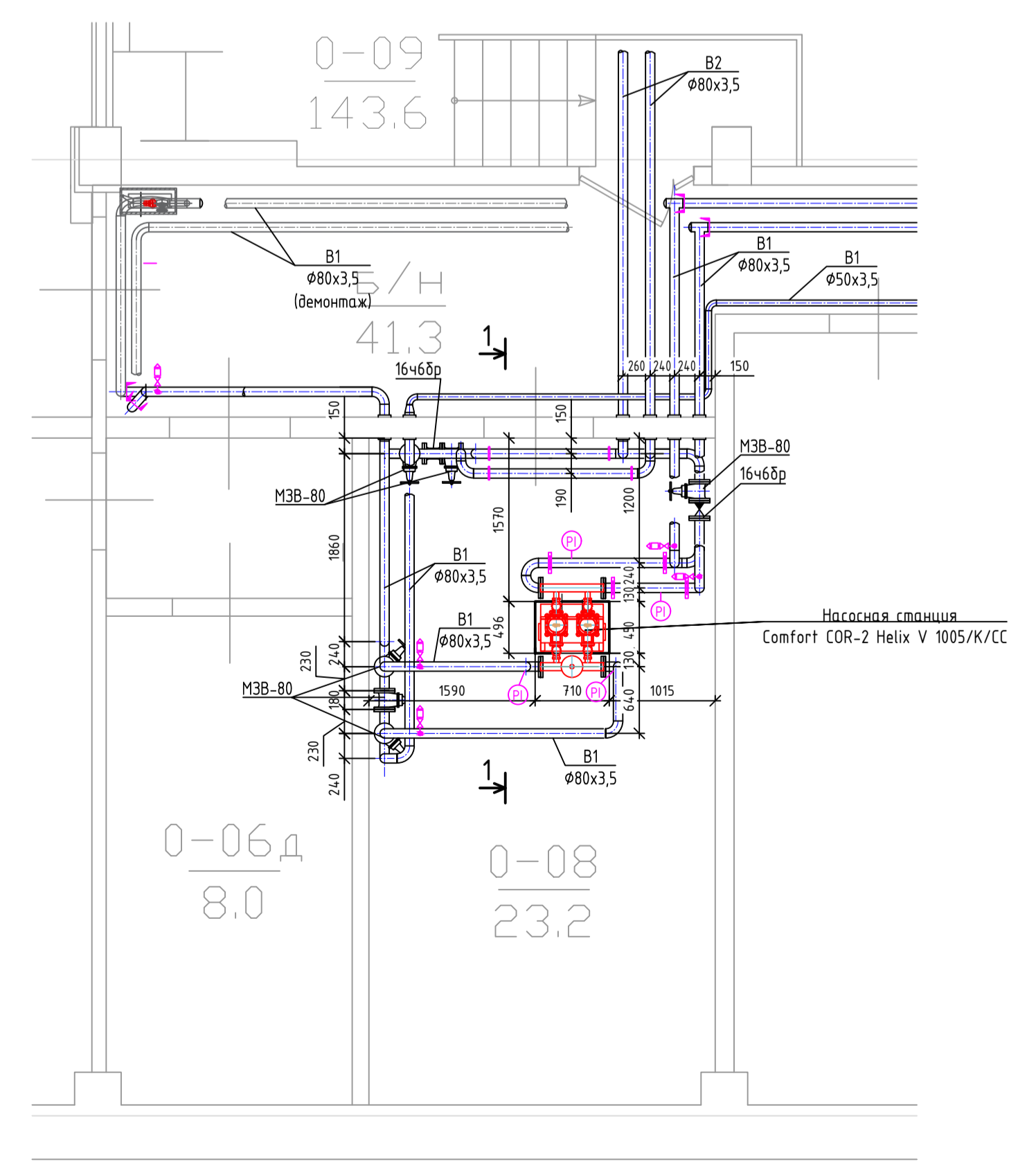
1. Рабочая документация внутренних сетей водоснабжения и канализации по объекту: "Ремонт и перепланировка помещений 6-го этажа в здании по адресу: ", выполнена на основании задания на проектирование, в соответствии с действующими нормами, правилами и стандартами:
 - СП 30.13333.2020- «Внутренний водопровод и канализация зданий»;
 - СП 31.13330.2012 - «Водоснабжение. Наружные сети и сооружения»;
 - СП 10.13130.2020 - «Системы противопожарной защиты. Внутренний противопожарный водопровод. Требования пожарной безопасности»;
2. Глубина промерзания грунта составляет 1,4 м.
3. Гарантированный напор в сети хоз-противопожарного водопровода 0,1 МПа.
4. Условные обозначения элементов санитарно-технических систем приняты по ГОСТ 21.2058-2016.
5. Монтаж систем водопровода и канализации проводить по СП 73.13330.2016 "Внутренние санитарно-технические системы" и СП 40-102-2000 "Проектирование и монтаж трубопроводов систем водоснабжения и канализации из полимерных материалов".

План подвала. Система В1.

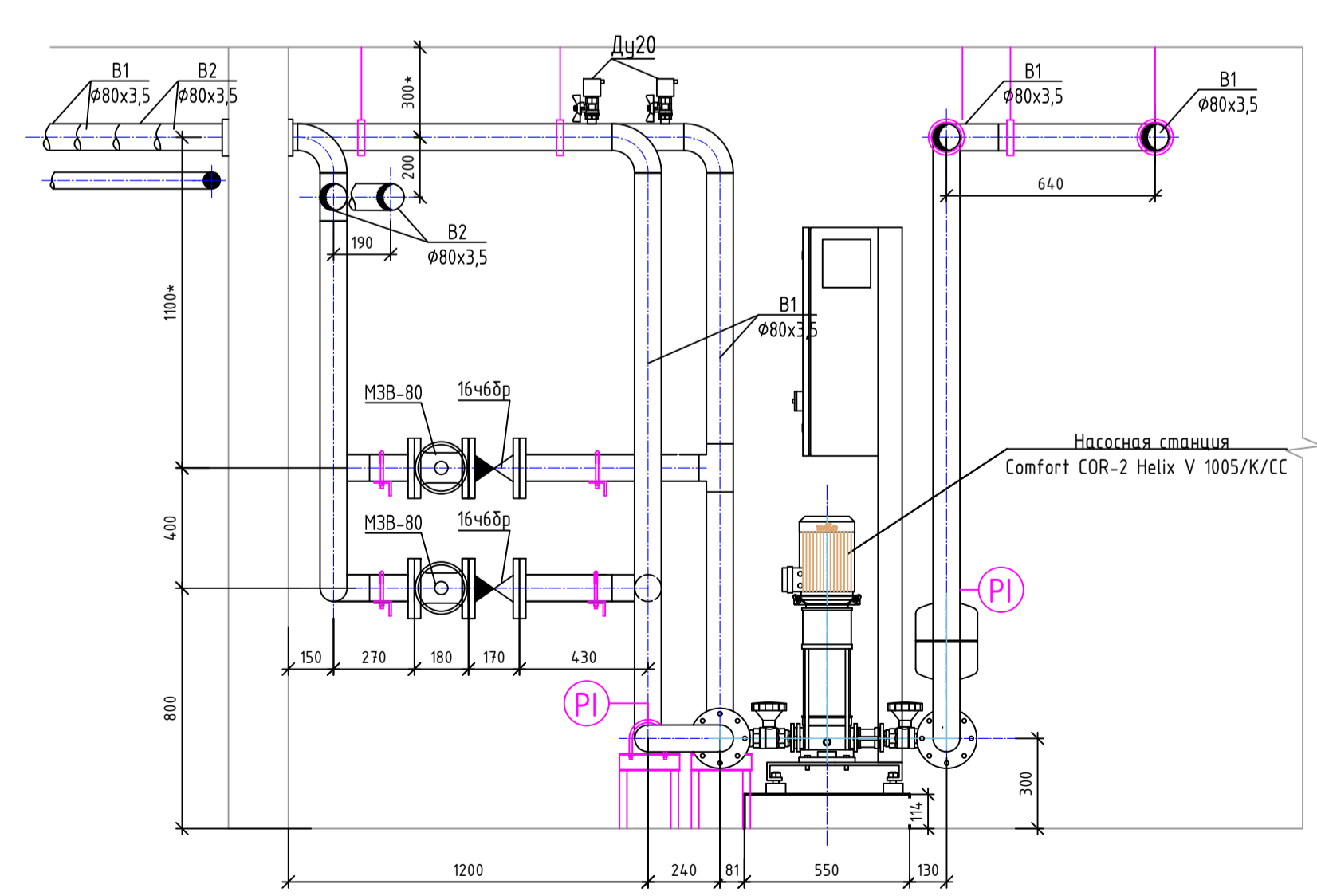


Номер помещения	Назначение	Площадь, м²
0-00	специальное помещение	105.30
0-01	подсоб. помещ./кладовая	7.10
0-01а	лестн. клетка	16.40
0-01б	лестн. клетка	17.10
0-02	вент. камера	18.00
0-03	подсоб. помещ./кладовая	9.90
0-05	помещ. экспл. здание персонала	18.80
0-06	аккумуляторная	70.20
0-06б	выпрямительная	54.00
0-06в	кислотная	8.00
0-07	выпрямительная	206.50
0-08	компрессорная	23.20
0-09	бойлерная	143.60
0-09а	венткамера	30.60
0-10	кабельная шахта	130.30
б/н	коридоры подвалов	32.80
б/н	коридоры подвалов	7.70
б/н	коридоры подвалов	8.00
б/н	коридоры подвалов	41.30
б/н	коридоры подвалов	3.40

Фрагмент плана подвала в осях 6-7, А-Б. Системы В1, В2. М (1:50)



1-1 М (1:20)



Спецификация установок систем водопровода

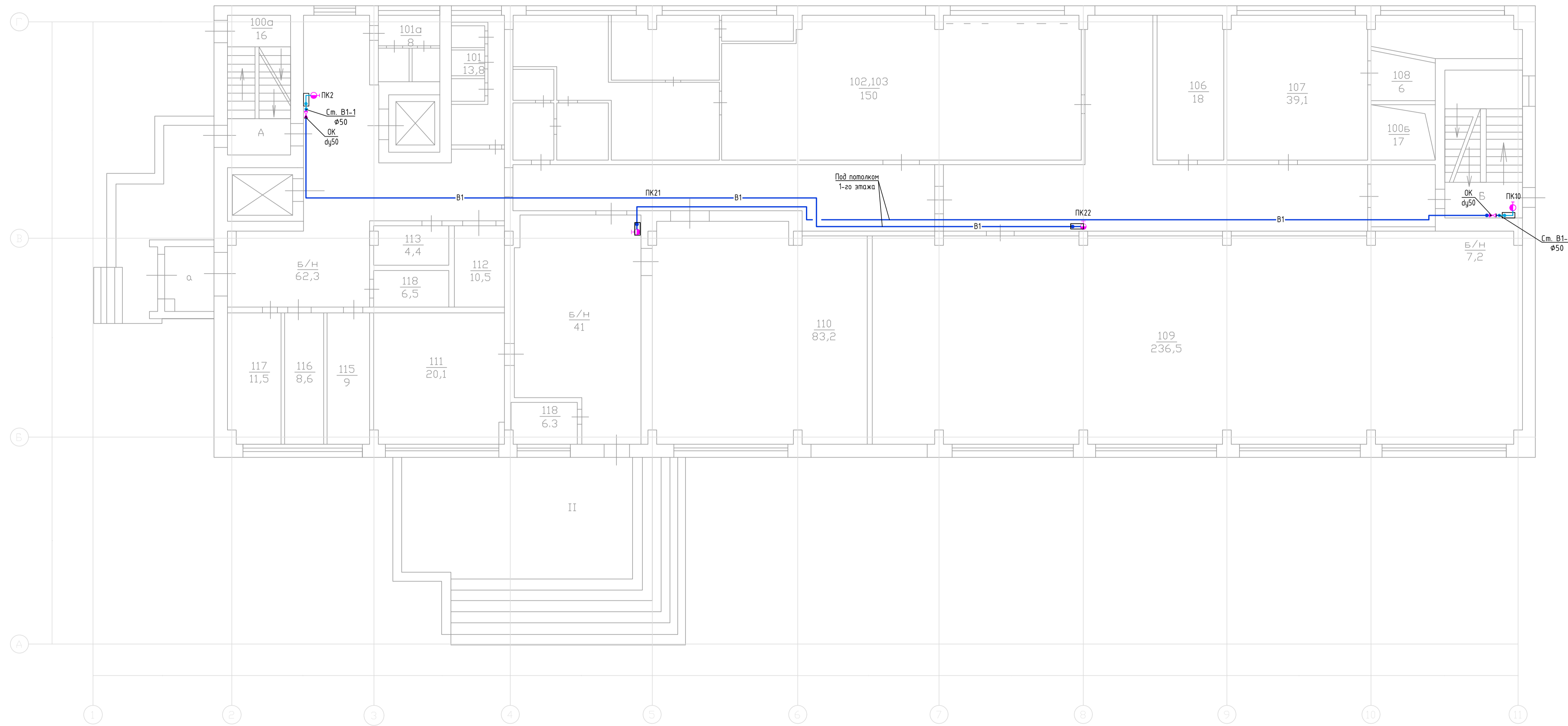
Поз.	Обозначение	Наименование	Кол.	Масса, ед., кг	Примечание
	Comfort COR-2 Helix V 1005/K/CC	Насосная станция			
		Comfort COR-2 Helix V 1005/K/CC	1	188	
		Д=10.0м/ч; Н=40м; N=2x2.2кВт, P _у =1.6МПа			

Условные обозначения

- В1 — Хоз. противопожарный водопровод (существующий)
- В1 — Хоз. противопожарный водопровод (проектируемый)
- В2 — Противопожарный водопровод (проектируемый)
- — участок трубопровода в изоляции
- ∇ — шаровый кран
- ∩ — фильтр
- ∩ — спускной вентиль
- ⊕ — пожарный кран проектируемый
- ⊕ — пожарный кран существующий
- ⊕ — воздухоотводчик (автоматический)
- — Граница проектирования
- — арматура проектируемая

Создано: _____
 Проверено: _____
 Инженер: _____
 Подп. и дата: _____
 Взам. инв.№: _____

План 1-го этажа. Система В1.



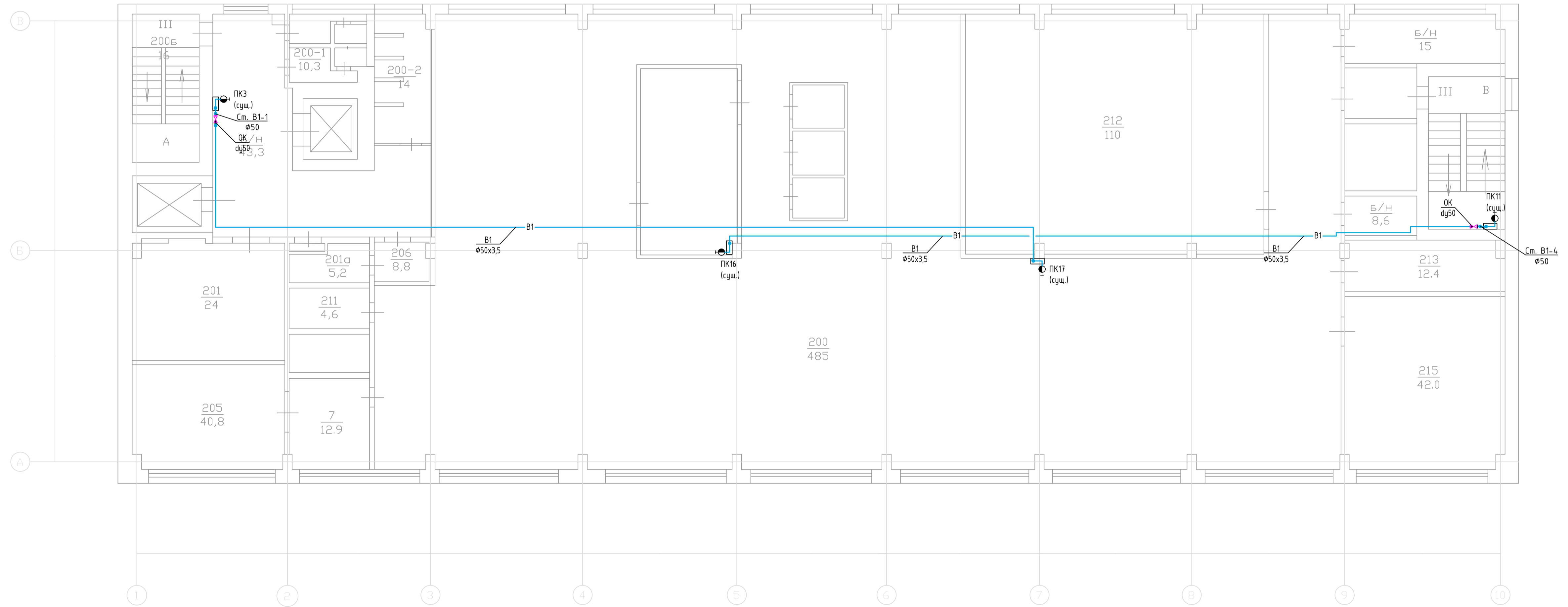
Номер помещения	Наименование	Площадь, м²
100-1	тамбур	6.30
100а	лестнич. клетка	16.00
100б	лестнич. клетка	17.00
101	санузел	13.80
101а	санузел	8.00
102, 103	столовая	150.00
106	кабинет производ- ств. персонала	18.00
107	склад	39.10
108	серверная	6.00
109	КРОСС	236.50
110	АВТОЗАЛ	83.20
111	кабинет производ- ств. персонала	20.10
112	подсоб. помещ./ кладовая	10.50
113	шинная шахта	4.40
115	комната отдыха водителей	9.00
116	помещение охраны	8.60
117	помещение охраны	115.00
118	подсоб. помещ./ кладовая	6.30
118	подсоб. помещ./ кладовая	6.50
Б/Н	коридор	28.40
Б/Н	коридор	4.60
Б/Н	коридор	19.40
Б/Н	коридор	18.00
Б/Н	коридор	11.90
Б/Н	лифтовой холл	62.30
Б/Н	комната ГО	7.20
Б/Н	тамбур	6.00
Б/Н	лифтовая шахта	3.30
Б/Н	лифтовая шахта	4.50
Б/Н	аренда	1.00
Б/Н	коридор	41.00

Условные обозначения


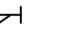






- В1 — Хоз. противопожарный водопровод (существующий)
- В1 — Хоз. противопожарный водопровод (проектируемый)
- В2 — Противопожарный водопровод (проектируемый)
- — — — — участок трубопровода в изоляции
- ⊠ — шаровый кран
- ⊥ — фильтр
- ⊥ — спускной вентиль
- ⊥ — пожарный кран проектируемый
- ⊥ — пожарный кран существующий
- ⊥ — воздухоотводчик (автоматический)
- ⊥ — Граница проектирования
- ⊥ — арматура проектируемая

План 2-го этажа. Система В1.

Номер помещения	Наименование	Площадь, м ²
200	кабинет офисного персонала	45,00
200-1	санузел	10,30
200-2	санузел	14,00
200а	лестн. клетка	17,00
200б	лестн. клетка	16,00
201	гардеробная	24,60
201а	шинная шахта	5,20
205	комната отдыха и приема пищи	40,80
206	подсоб. помещ./кладовая	8,80
210	вентр. камера	15,00
211	подсоб. помещ./кладовая	4,60
212	АВТОЗАЛ	110,00
213	кабельная шахта	12,40
215	кабинет руководителя	42,00
б/н	подсоб. помещ./кладовая	5,60
б/н	лифтовой зал	43,30

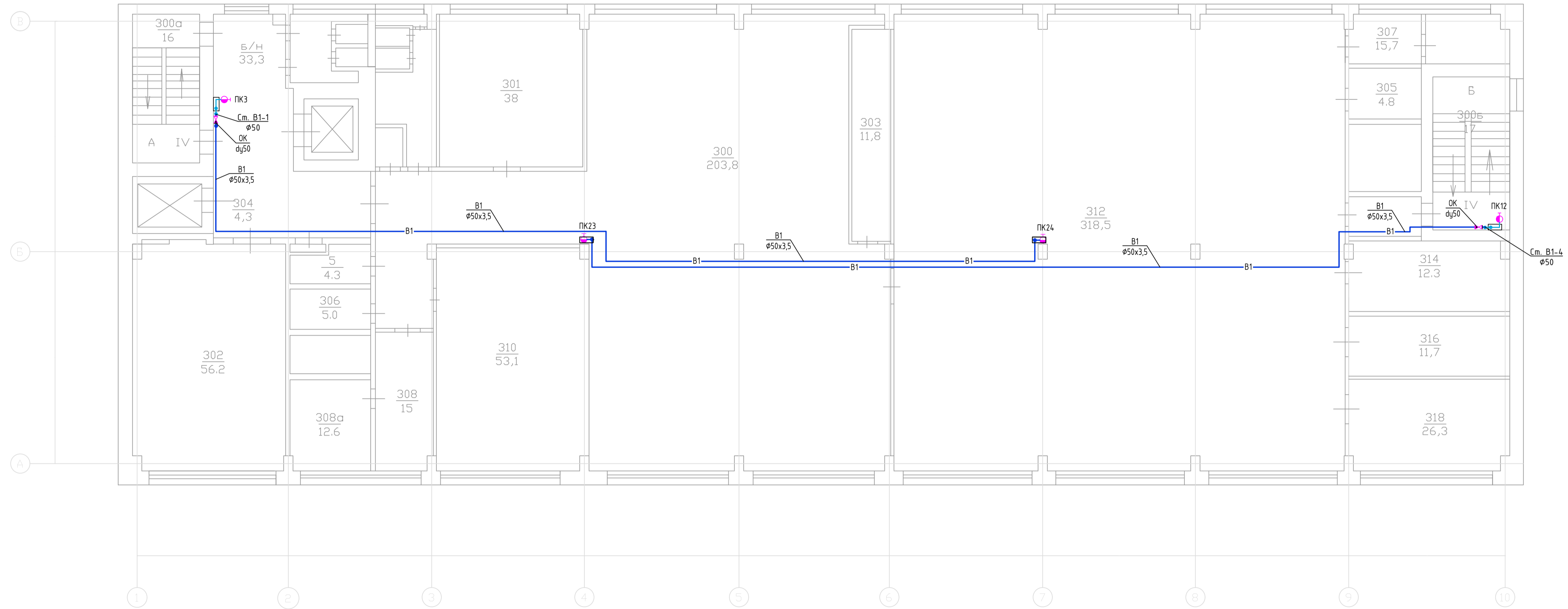


Условные обозначения

- В1 — Хоз. противопожарный водопровод (существующий)
- В1 — Хоз. противопожарный водопровод (проектируемый)
- В2 — Противопожарный водопровод (проектируемый)
- — участок трубопровода в изоляции
-  — шаровый кран
-  — фильтр
-  — спускной вентиль
-  — пожарный кран проектируемый
-  — пожарный кран существующий
-  — воздухоотводчик (автоматический)
-  — Граница проектирования
-  — арматура проектируемая

План 3-го этажа. Система В1.

Номер помещения	Наименование	Площадь, м ²
300	кабинет офисного персонала	203.80
300а	лестн. клетка	16.00
300б	лестн. клетка	17.00
301	гардеробная	38.00
302	комната отдыха и приема пищи	56.20
303	серверная	11.80
304	щитовая	4.30
305	серверная	4.80
306	подсоб. помещ. / кладовая	5.00
307	комната ГО	15.70
308	кабинет офисного персонала	15.00
308а	кабинет офисного персонала	12.60
310	помещ. эксплуат. здание персонала	53.10
312	кабинет офисного персонала	318.50
314	кабельная шахта	12.30
316	вент. камера	11.70
318	кабинет офисного персонала	26.30
320	санузел	2.00
321	санузел	16.40
322	санузел	8.50
б/н	коридор	4.50
б/н	коридор	24.00
б/н	лифтовой холл	33.30

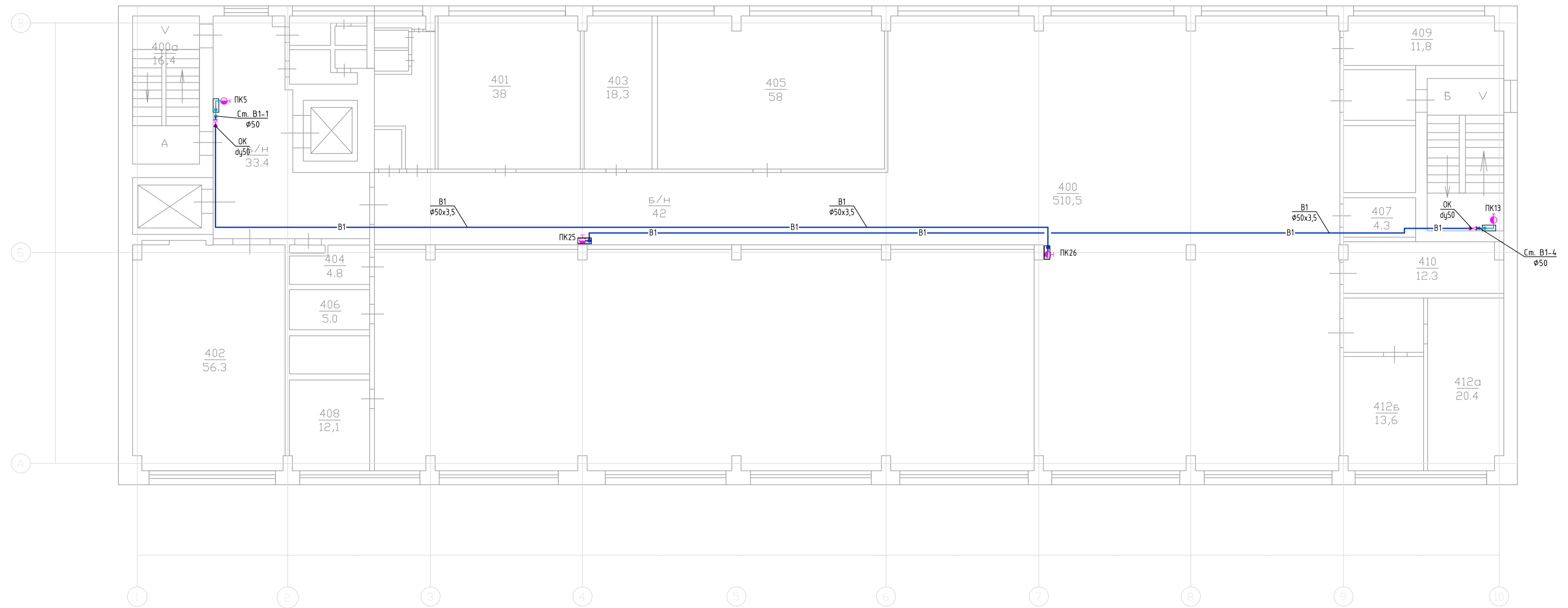


Условные обозначения









- В1 — Хоз. противопожарный водопровод (существующий)
- В1 — Хоз. противопожарный водопровод (проектируемый)
- В2 — Противопожарный водопровод (проектируемый)
- — участок трубопровода в изоляции
-
-
-
-
-
-
-
-

План 4-го этажа. Система В1.

Номер помещения	Наименование	Площадь, м ²
400	кабинет офисного персонала	510.50
400а	лестнич. клетка	16.40
400б	лестнич. клетка	17.00
401	гардеробная	38.00
402	комната отдыха и приема пищи	56.30
403	кабинет офисного персонала	18.30
404	щитовая	4.80
405	кабинет офисного персонала	58.00
406	подсоб. помещ./кладовая	5.00
407	серверная	4.30
408	свободное помещ.	12.10
409	вент. камера	11.80
410	кабельная шахта	12.30
412	коридор	5.50
412а	кабинет руководителя	20.40
412б	кабинет руководителя	13.60
413	санузел	2.00
414	санузел	16.40
415	санузел	8.50
д/н	коридор	5.10
д/н	лифтовой холл	33.40
д/н	коридор	42.00

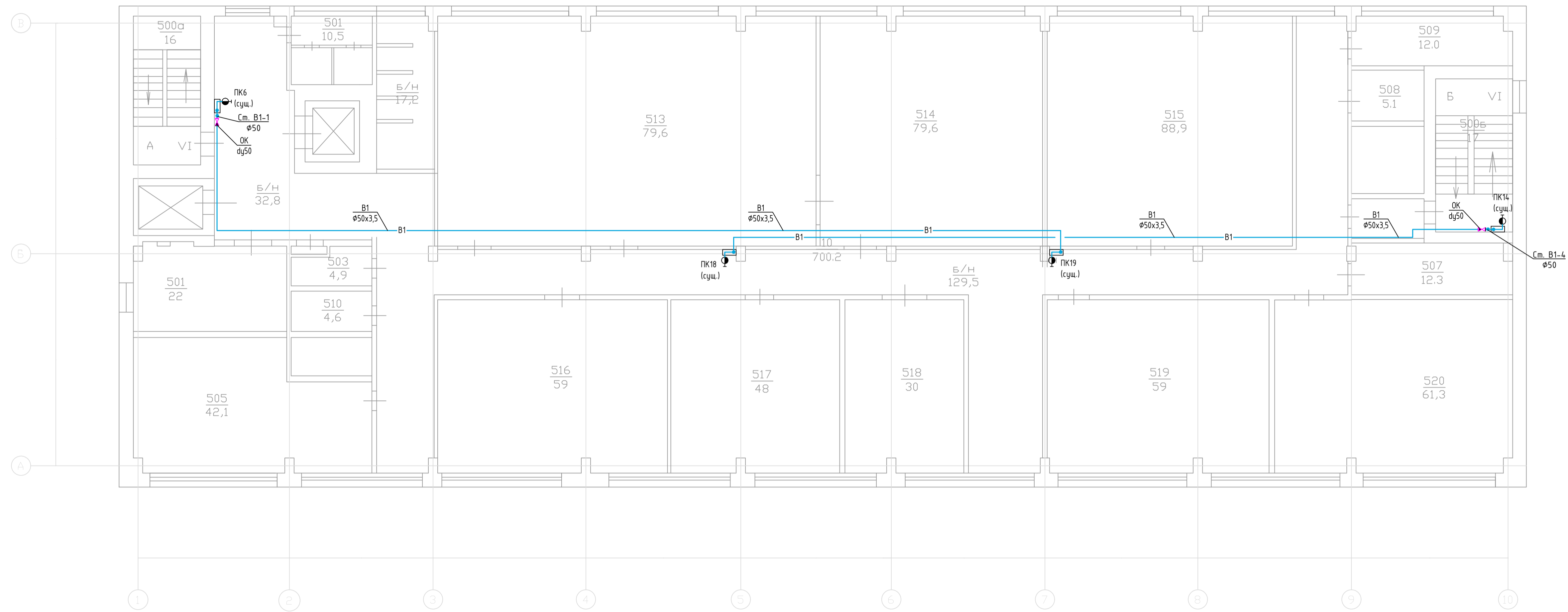


Условные обозначения

- В1 — Хоз. противопожарный водопровод (существующий)
- В1 — Хоз. противопожарный водопровод (проектируемый)
- В2 — Противопожарный водопровод (проектируемый)
- — участок трубопровода в изоляции
-  — шаровый кран
-  — фильтр
-  — спускной вентиль
-  — пожарный кран проектируемый
-  — пожарный кран существующий
-  — воздухоотводчик (автоматический)
-  — Граница проектирования
-  — арматура проектируемая

План 5-го этажа. Система В1.

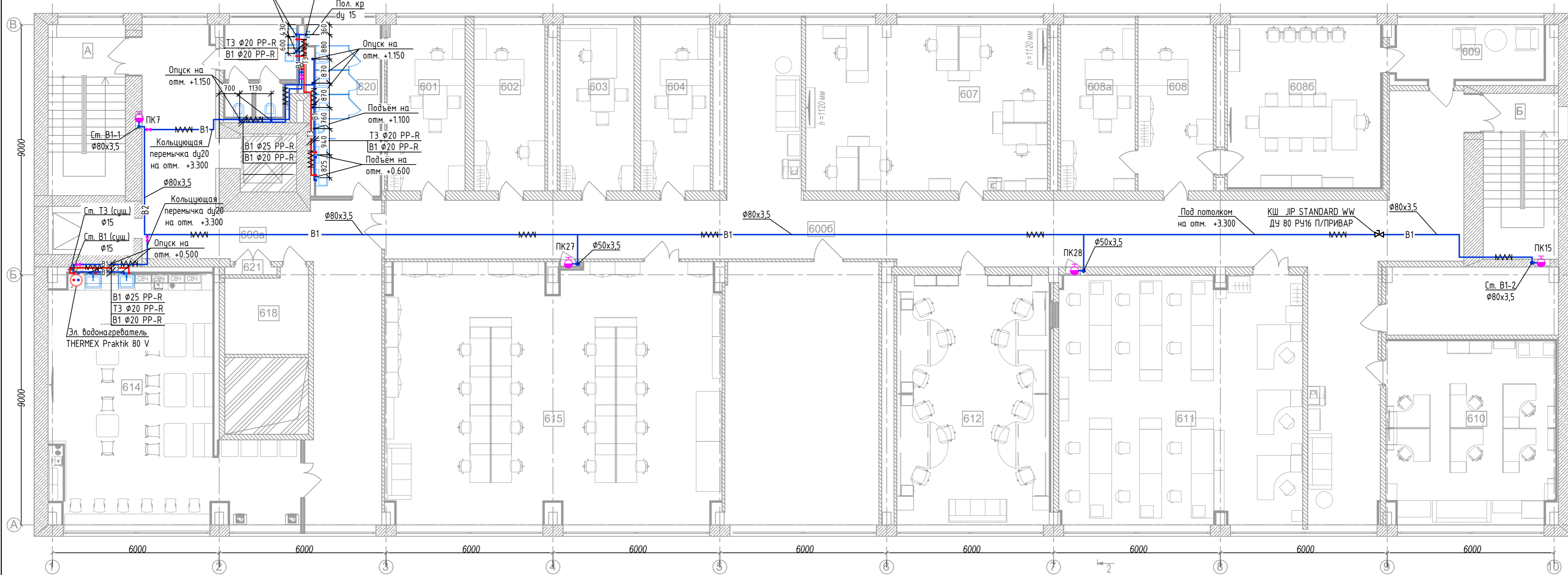
Номер помещения	Наименование	Площадь, м²
500а	лестнич. клетка	16,00
500б	лестнич. клетка	17,00
501	санузел	10,50
501	гардеробная	22,00
503	щитовая	4,90
505	комната отдыха и приема пищи	42,10
507	шинная шахта	12,30
508	подсоб. помещ./кладовая	5,10
509	свобод. в резерве под проекты	12,00
510	подсоб. помещ./кладовая	4,60
512	кабинет офисного персонала	59,00
513	кабинет офисного персонала	79,60
514	кабинет офисного персонала	79,60
515	кабинет офисного персонала	88,90
516	кабинет офисного персонала	59,00
517	кабинет офисного персонала	48,00
518	переговорная комната	30,00
519	кабинет офисного персонала	59,00
520	кабинет офисного персонала	61,30
б/н	коридор	129,50
б/н	санузел	17,20
б/н	коридор	32,80



Условные обозначения

- B1 — Хоз. противопожарный водопровод (существующий)
- B1 — Хоз. противопожарный водопровод (проектируемый)
- B2 — Противопожарный водопровод (проектируемый)
- - - — участок трубопровода в изоляции
- шаровый кран
- фильтр
- спускной вентиль
- пожарный кран проектируемый
- пожарный кран существующий
- воздухоотводчик (автоматический)
- Граница проектирования
- арматура проектируемая

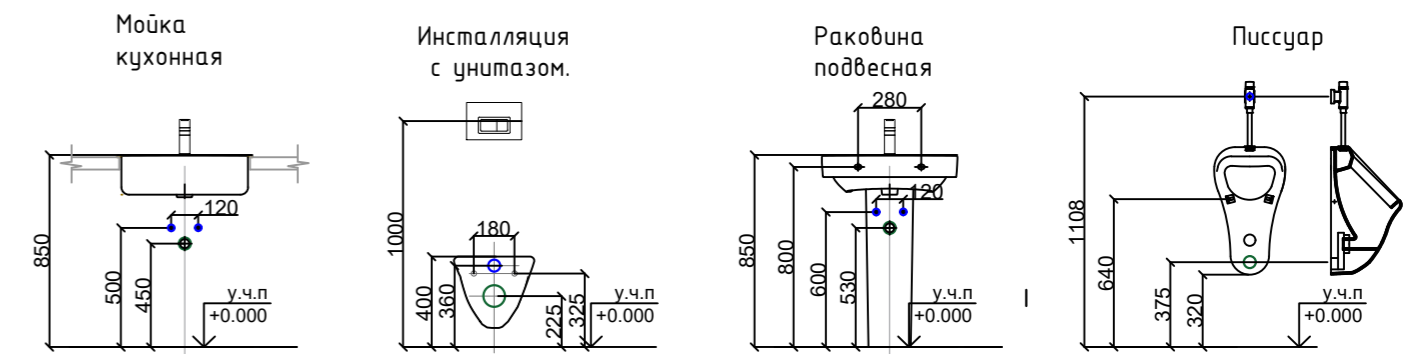
План 6-го этажа. Системы В1, Т3.



Условные обозначения

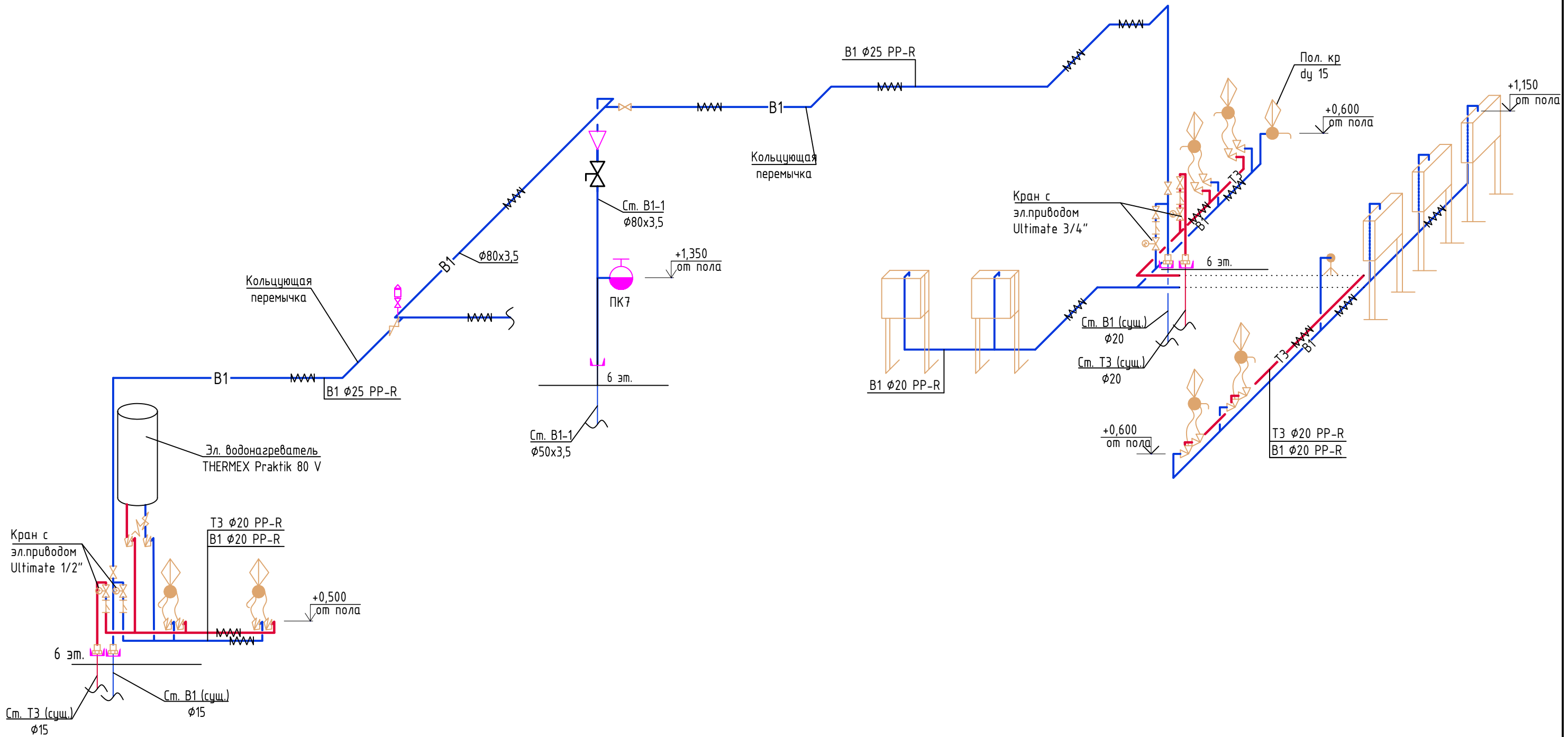
- В1 — Хоз. противопожарный водопровод (существующий)
- В1 — Хоз. противопожарный водопровод (проектируемый)
- В2 — Противопожарный водопровод (проектируемый)
- — участок трубопровода в изоляции
- шаровый кран
- фильтр
- спускной вентиль
- пожарный кран проектируемый
- пожарный кран существующий
- воздухоотводчик (автоматический)
- Граница проектирования
- арматура проектируемая

Схемы устройства выпусков под сантехнические приборы в с/у.



Инв.Н подл. Подп. и дата. Взам. инв.Н

Схема В1, Т3 (6-го этажа) М (1:50)

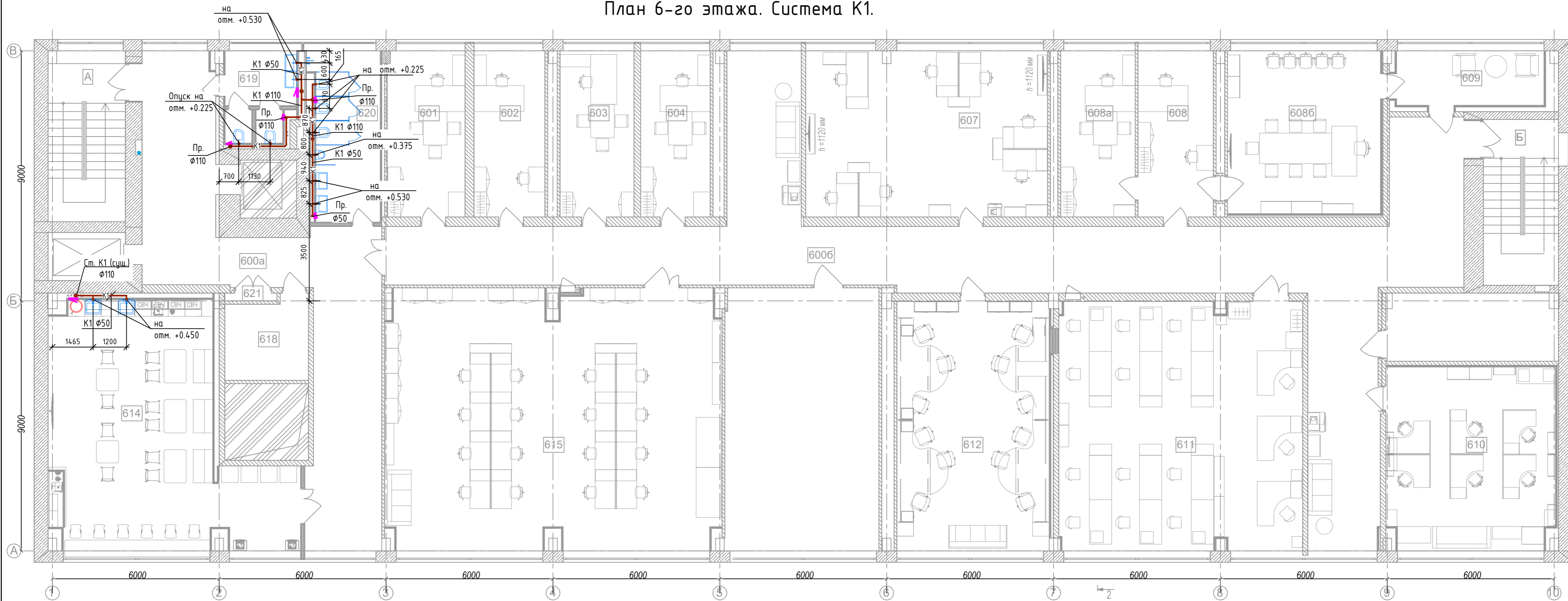


Условные обозначения

- | | | | |
|--|---|--|------------------------------------|
| — В1 | - Хоз. противопожарный водопровод (существующий) | | - спускной вентиль |
| — В1 | - Хоз. противопожарный водопровод (проектируемый) | | - пожарный кран проектируемый |
| — Т3 | - Водопровод горячего водоснабжения (проектируемый) | | - пожарный кран существующий |
| | - шаровый кран | | - воздухоотводчик (автоматический) |
| | - фильтр | | - граница проектирования |
| | - участок трубопровода в изоляции | | - арматура проектируемая |

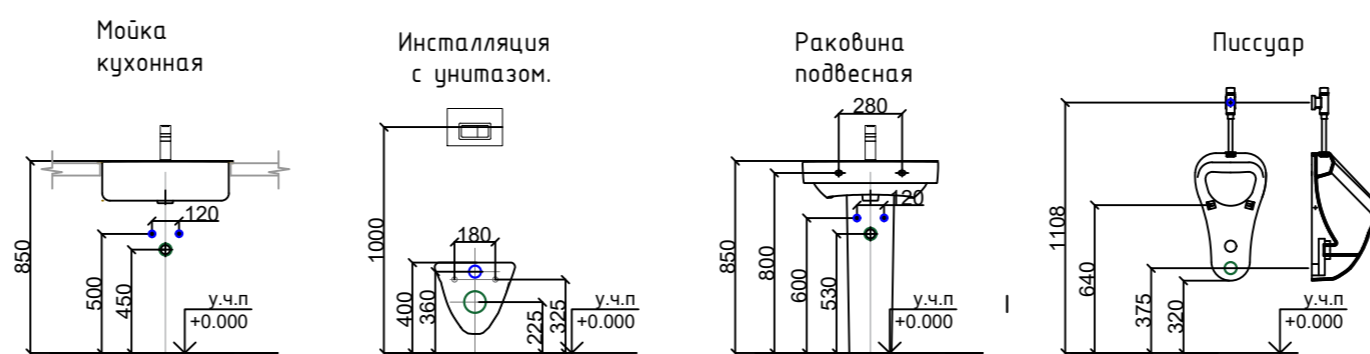
Инв. N подл. Подпись и дата Взам. инв. N

План 6-го этажа. Система К1.



Экспликация помещений			
Номер пом.	Наименование	Площадь м ²	Кат. пом.
600a	Коридор	59,3	
600б	Коридор	138	
601	Кабинет	16,3	
602	Кабинет	14,9	
603	Кабинет	15,4	
604	Кабинет	14,8	
605	Кабинет	15,7	
607	Кабинет	52	
608	Кабинет	16	
608а	Кабинет	15,8	
608б	Кабинет	32,2	
609	Комната отдыха	9,9	
610	Кабинет	38,4	
611	Кабинет	78,5	
612	Кабинет	48,9	
614	Комната приема пищи	61	
615	Кабинет	113	
618	Эл. Щитовая	9,3	
619	Санузел Ж	9,9	
620	Санузел М	15,8	
621	Эл. Щитовая	0,7	
	Лестница Б	117,5	

Схемы устройства выпусков под сантехнические приборы в с/у.



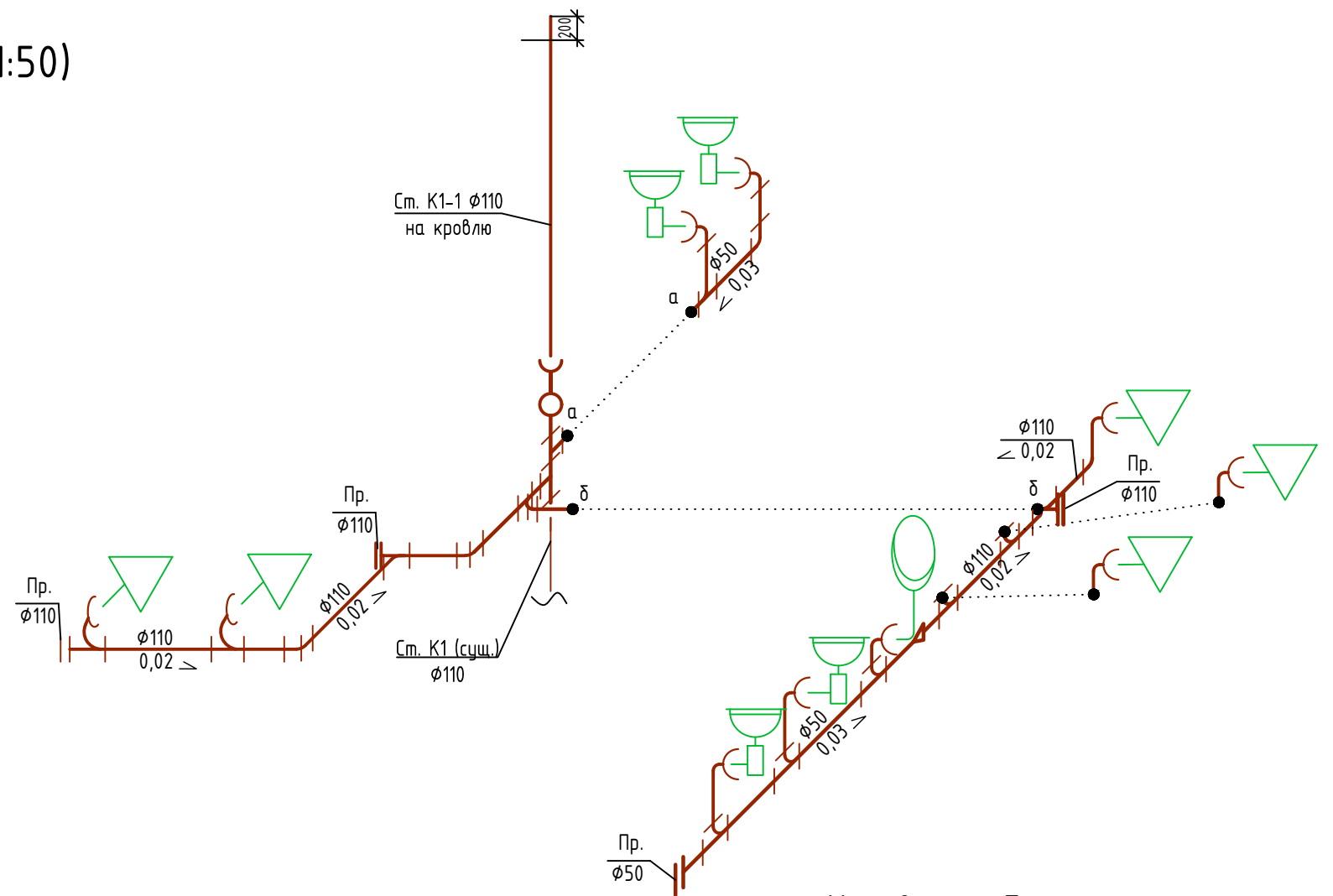
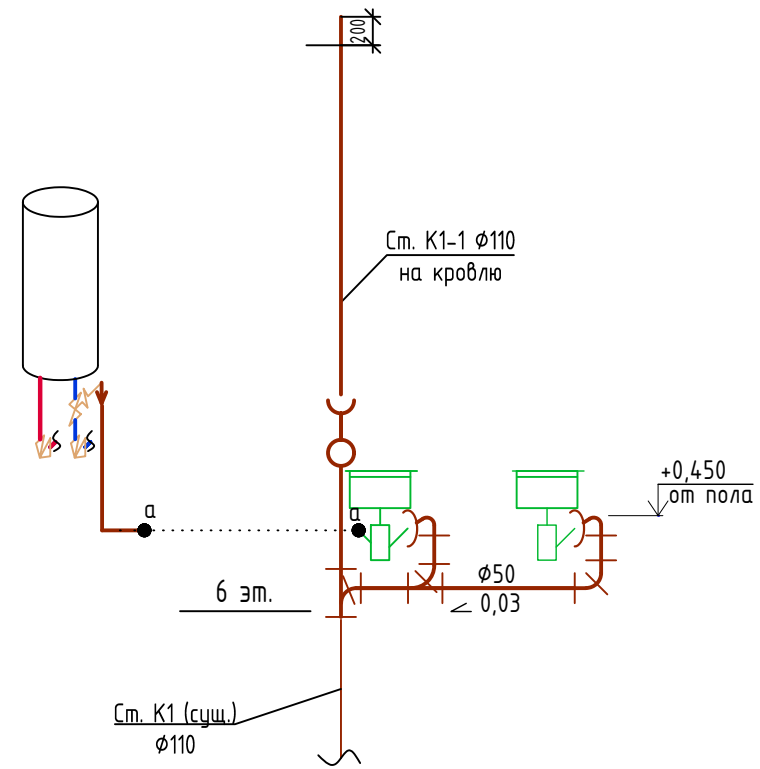
□ - люк сантехнический 200x200, скрытой установки, под плитку (монтаж по месту)

Условные обозначения

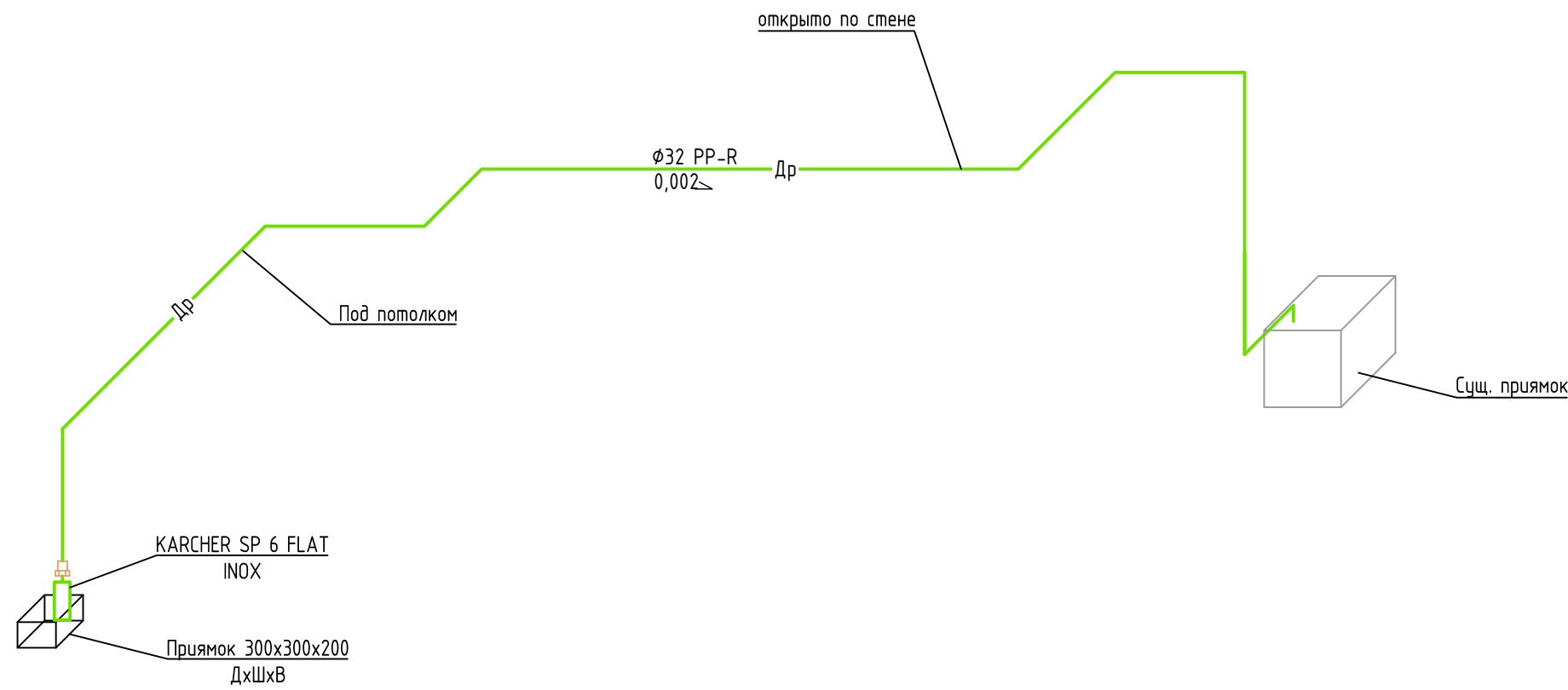
— К1 — Канализация бытовая

Инф. подл. Подп. и дата Взам. инб.Н

K1
M (1:50)



Др
M (1:50)

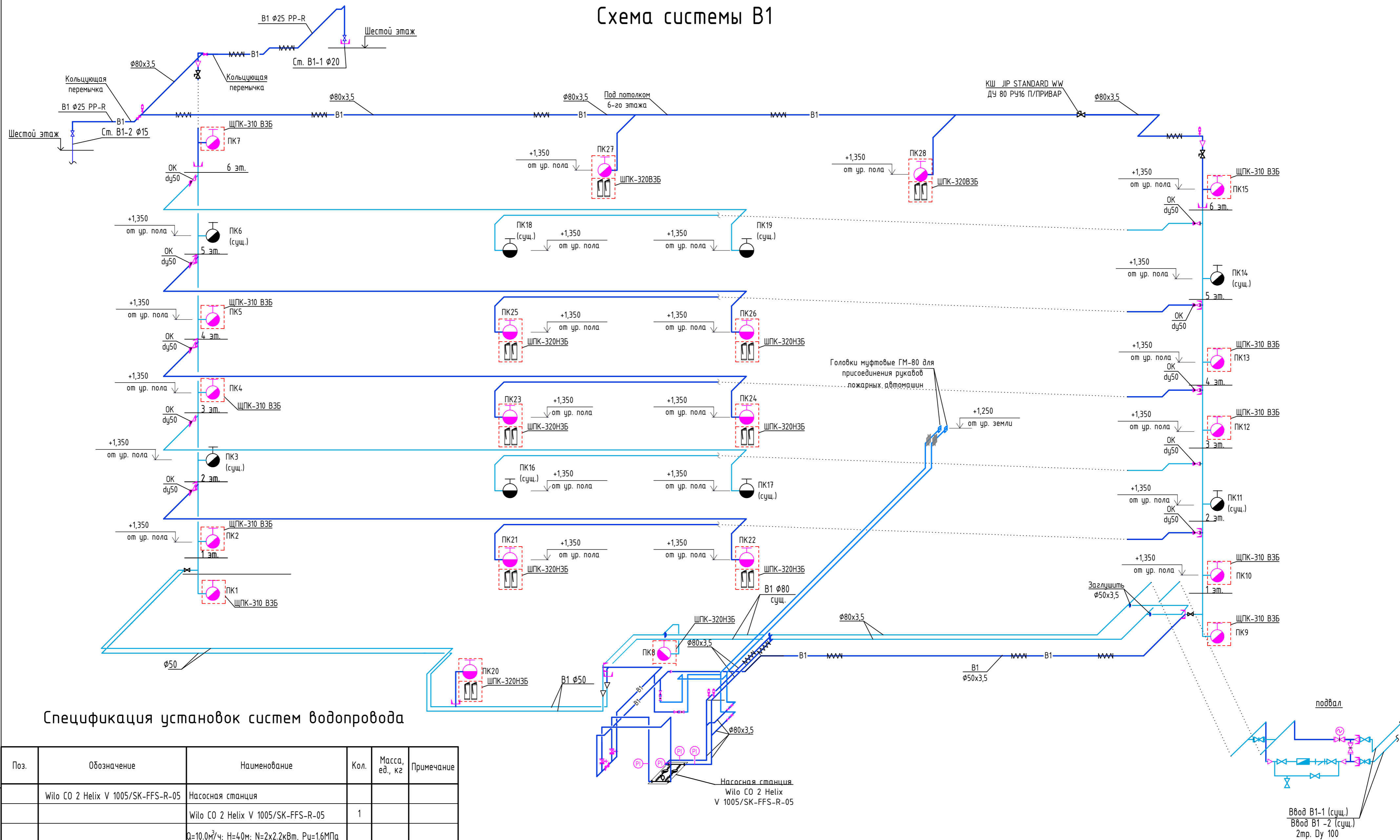


Условные обозначения

- Др — Канализация дренажная
- К1 — Канализация бытовая
- Унитаз
- Писсуар
- Трап
- Умывальник
- Мойка
- Вентиляционный клапан

Инв. N подл. Подпись и дата Взам. инв. N

Схема системы В1



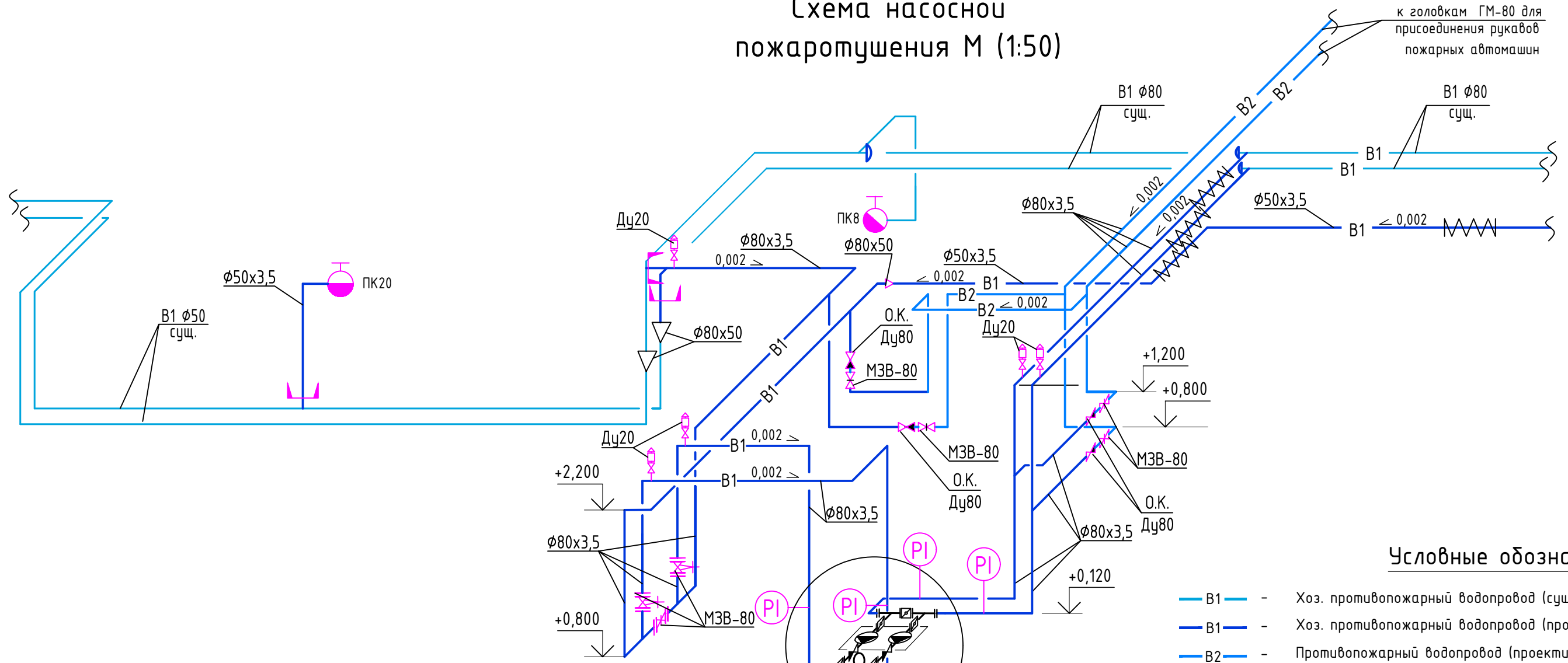
Спецификация установок систем водопровода

Поз.	Обозначение	Наименование	Кол.	Масса, ед., кг	Примечание
	Wilo CO 2 Helix V 1005/SK-FFS-R-05	Насосная станция			
	Wilo CO 2 Helix V 1005/SK-FFS-R-05		1		
	Q=10.0м³/ч; H=40м; N=2x2.2кВт, Pу=1.6МПа				

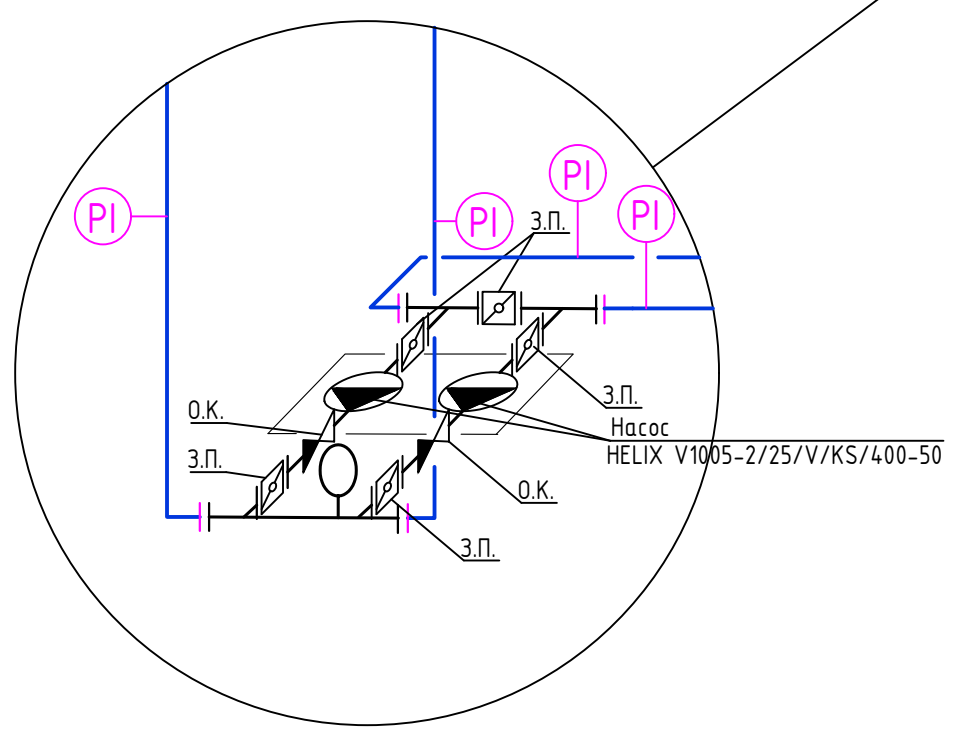
Условные обозначения

- | | | | |
|--------|---|---|----------------------------------|
| — B1 — | Хоз. противопожарный водопровод (существующий) | ⊗ | спускной вентиль |
| — B1 — | Хоз. противопожарный водопровод (проектируемый) | ⊗ | пожарный кран проектируемый |
| — ТЗ — | Водопровод горячего водоснабжения (проектируемый) | ⊗ | пожарный кран существующий |
| ⊗ | шаровый кран | ⊗ | воздухоотводчик (автоматический) |
| ⊗ | фильтр | ⊗ | граница проектирования |
| ⊗ | участок трубопровода в изоляции | ⊗ | арматура проектируемая |

Схема насосной пожаротушения М (1:50)



М(1:25)



Условные обозначения

- B1 — Хоз. противопожарный водопровод (существующий)
- B1 — Хоз. противопожарный водопровод (проектируемый)
- B2 — Противопожарный водопровод (проектируемый)
- — участок трубопровода в изоляции
- шаровый кран
- фильтр
- спускной вентиль
- пожарный кран проектируемый
- пожарный кран существующий
- воздухоотводчик (автоматический)
- Граница проектирования
- арматура проектируемая

Инв. N подл. Подпись и дата Взам. инв. N

Фрагмент плана подвала в осях 8-10, Б-В.
Система В1.

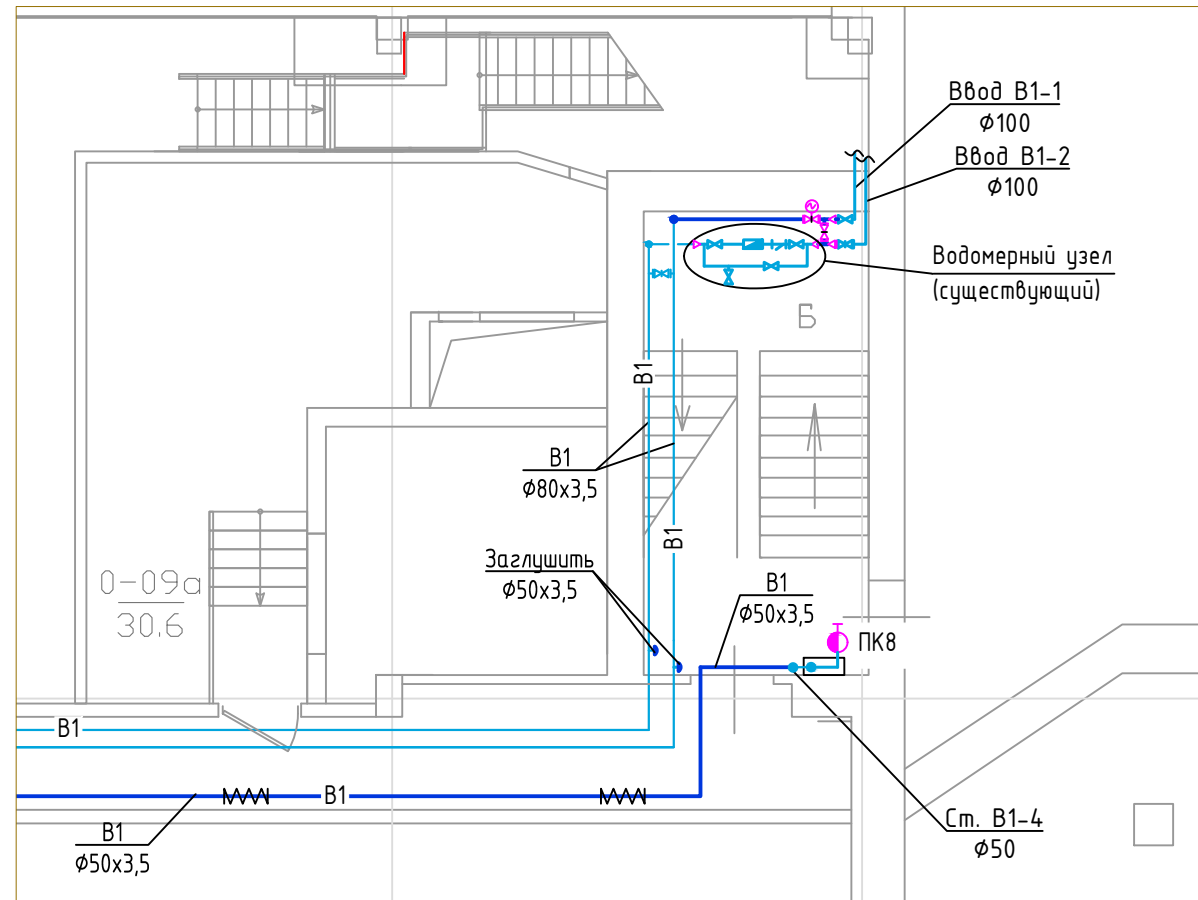
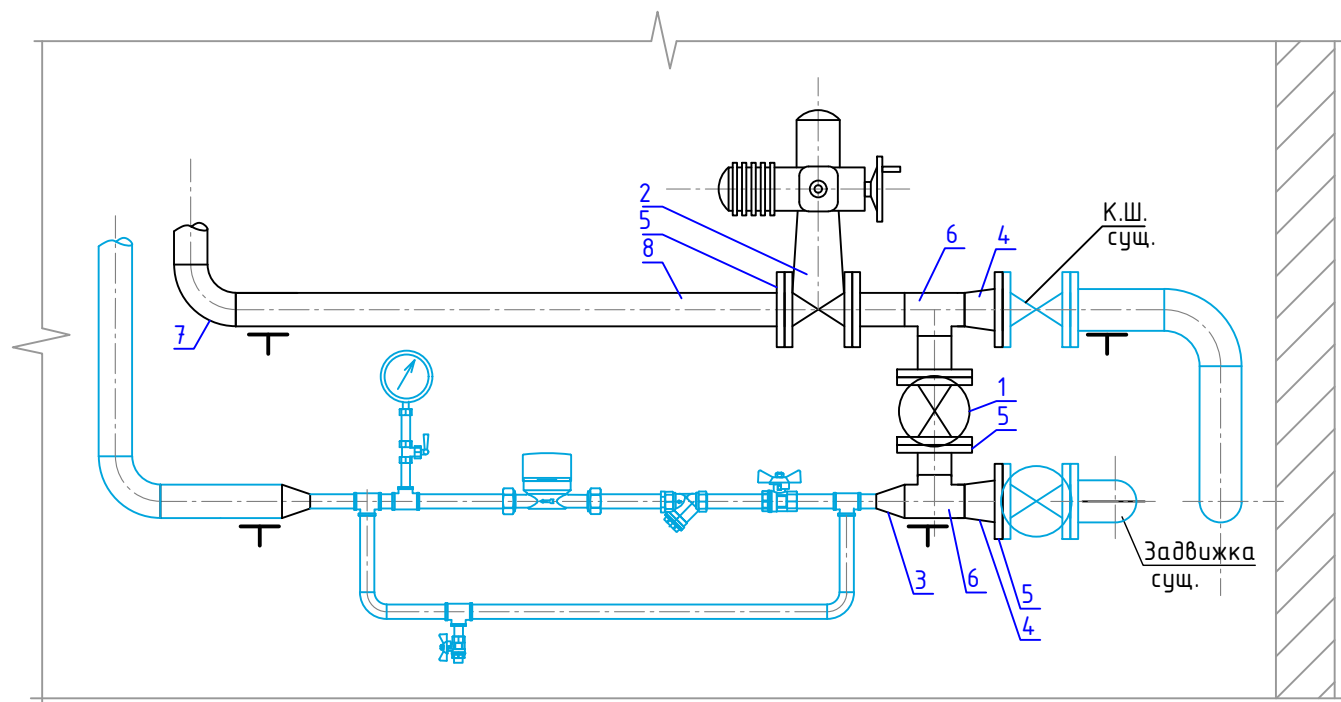


Схема водомерного узла.
М(1:20)



Спецификация материалов

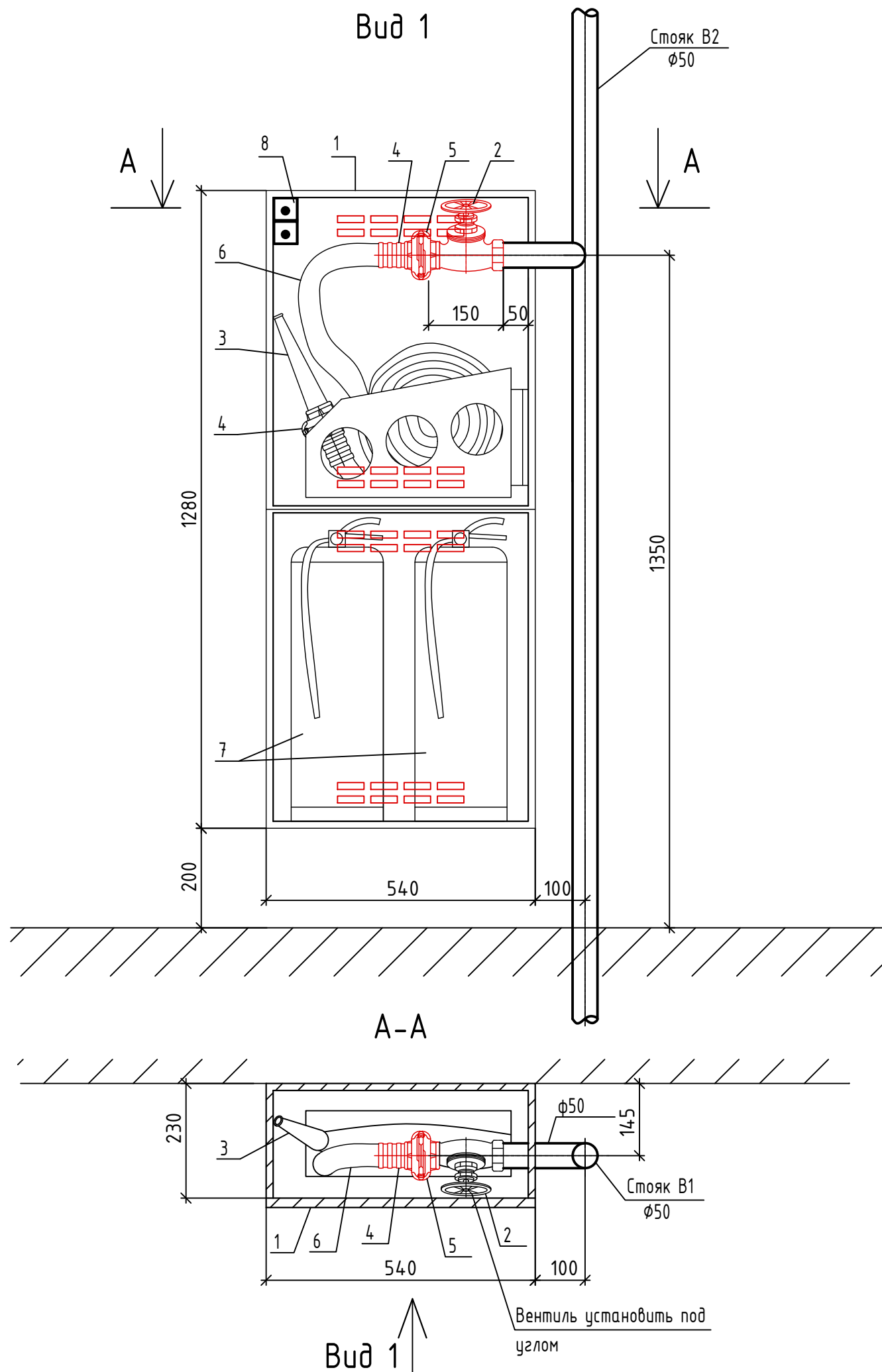
Поз.	Обозначение	Наименование	Кол.	Масса, ед., кг	Примечание
		В1			
1	Московский завод "Водоприбор"	Задвижка МЗВ-80, Ду 80мм	1		
2	30ч906бр-СА	Задвижка 30ч906бр с эл.приводом АУМА	1		
3	ГОСТ 17378-2001	Переход оц. К-89х3.5-45х2.5	2		
4	ГОСТ 17378-2001	Переход оц. К-108х4.0-89х3.5	2		
5	ГОСТ 17376-2001	Фланец оц. 1-80-10	6		
6	ГОСТ 17375-2001	Тройник оц. 89х4.0	2		
7	ГОСТ 17378-2001	Отвод 90 оц. 89х4.0	2		
8	ГОСТ 3262-75	Труба оц. 80х3.5	6.0		
		Водомерный узел (существующий)			
		Счётчик комбинированный ВСХ-40	1		
		Фильтр сетчатый муфтовый Ду 40мм	1		
		Кран шаровый Ду 40мм	2		
		Кран шаровый Ду 15мм	1		
		Манометр ДМ02-100-1-М-0-16кгс/см-1.5	1		
		Трёхходовой кран 14М1 Ø15мм	1		
		Трубка импульсная Ø15мм	1		
		Труба оц. Ø40х2.5			

Инв. N подл.
Подп. и дата
Взам. инв. N

СПЕЦИФИКАЦИЯ

Марка поз.	Обозначение	Наименование	Кол., шт.	Масса ед., кг	Примечание
1	ЗАО "Пожтехника"	Шкаф пожарный ШПК-Н размером 1280(н)x540x230 мм	1	24,40	
2	1Б1р	Вентиль запорный пожарный с муфтой и цапкой $\phi 50$	1	2,80	
3	ГОСТ 9923-93	Ствол пожарный ручной со sprysком $\phi 16$ типа РС с соед.головкой	1		
4	ГОСТ 28352-89Е	Головка соединительная рукавная $\phi 50$ на $P_c=1,6$ МПа	2	0,41	
5	ГОСТ 28352-89Е	Головка соединительная цапковая $\phi 50$ на $P_c=1,6$ МПа	1	0,47	
6	ГОСТ 51049-97	Рукав пожарный напорный льняной $\phi 50; L=20,0$ м	1		
7	ЗАО "Пожтехника"	Огнетушитель порошковый ОП-9(З)	2	9,00	
8	ЗАО "Пожтехника"	Устройства дист. пуска пожаротушения	1	9,00	

1. Цвет и остекление двери на усмотрение заказчика.
2. Размещение кнопки дистанционного пуска насосов и коробок электрических в пожарном шкафу см. проект противопожарной автоматики.



Инв. N подл. Подпись и дата Взам. инв. N