
Общество с ограниченной ответственностью

“АСП-Групп”

Юридический адрес: 660043, Российская Федерация, Красноярский край, г.Красноярск, ул. Дмитрия Мартынова, д.15, 14

Фактический адрес: 660020, Российская Федерация, Красноярский край, г.Красноярск, ул. Линейная, 89, оф. 4-02

тел. 8(391)205-13-80, +7(905)9764380, e-mail: asp.grupp@mail.ru

*Подключение к системе водоснабжения жилого дома на две
квартиры*

*по адресу: г. Красноярск, Октябрьский район, пос. Таймыр, уч. №47
(ул. Алыкельская, д.6, кв.1)*

Кадастровый номер участка 24:50:010056770463:38

Рабочая документация

Раздел “Наружные сети водопровода”

АСП-20/61-НВ

(Шифр)

г. Красноярск 2020

Общество с ограниченной ответственностью

"АСП-Групп"

Юридический адрес: 660043, Российская Федерация, Красноярский край, г.Красноярск, ул. Дмитрия Мартынова, д.15, 14

Фактический адрес: 660020, Российская Федерация, Красноярский край, г.Красноярск, ул. Линейная, 89, оф. 4-02

тел. 8(391)205-13-80, +7(905)9764380, e-mail: asp.grupp@mail.ru

Экз.____

*Подключение к системе водоснабжения жилого дома на две
квартиры*

*по адресу: г. Красноярск, Октябрьский район, пос. Таймыр, уч. №47
(ул. Алыкельская, д.6, кв.1)*

Кадастровый номер участка 24:50:010056770463:38

Рабочая документация

Раздел "Наружные сети водопровода"

АСП-20/61-НВ

(Шифр)

Главный инженер проекта _____

Генеральный директор _____

г. Красноярск 2020

Ведомость рабочих чертежей основного комплекта

Лист	Наименование	Примечание
1	Общие данные	
2	План наружных сетей М 1:500	
3	Продольный профиль системы В1	
4	Детализировка колодцев системы В1	

Наименование системы	Свободный напор на вводе, м	Расчетный расход				Установленная мощность, кВт	Примечание
		м3/сут	м3/ч	л/с	При пожаре, л/с		
Водоснабжение В1 (кв.1)		0,36	0,45	0,32			

Ведомость ссылочных и прилагаемых документов

Обозначение	Наименование	Примечание
	Ссылочные документы	
СП 31.13330.2012	Водоснабжение. Наружные сети и сооружения	
СП 30.13330.2012	Внутренний водопровод и канализация зданий	
Т. пр. 901-09-11.84	Колодцы водопроводные	
СП 4.0.102-2000	Проектирование и монтаж трубопроводов систем водоснабжения и канализации из полимерных материалов	
	Прилагаемые документы	
	Спецификация оборудования, материалов и изделий	
	Условия подключения	
	Выписка из реестра СРО	

Технические решения, принятые в рабочих чертежах, соответствуют требованиям экологических, санитарно-гигиенических, противопожарных и других норм, действующих на территории Российской Федерации, и обеспечивают безопасную для жизни и здоровья людей эксплуатацию объекта при соблюдении предусмотренных рабочими чертежами мероприятий

Главный инженер проекта _____

Общие указания

Технические решения, принятые в рабочих чертежах, соответствуют требованиям экологических, санитарно-гигиенических, противопожарных и других норм, действующих на территории РФ и обеспечивают безопасную для жизни и здоровья людей эксплуатацию объекта при соблюдении предусмотренных рабочими чертежами мероприятий.

Рабочий проект наружных сетей водопровода выполнен на основании:

- чертежей марки ГП, в соответствии с требованиями СП 31.13330.2012

- условий подключения (технологического присоединения) объекта к централизованной системе водоснабжения

№ 18/1-61288 от 14.07.2020 г.

В проекте выполняется подключение к сетям водопровода квартиры №1 жилого дома на две квартиры по адресу: г. Красноярск, Октябрьский район, пос. Таймыр, уч. №47 (ул. Алыкельская, д.6, кв.1),

Кадастровый номер участка 24:50:0100463:38

Тип грунта по просадочности- I, (Просадка до 5 см).

Глубина сезонного промерзания - 2,4 м.

Грунтовые воды до 5 метров от уровня земли не наблюдаются.

Система высот - балтийская.

Система координат - ГСК-2011

Водоснабжение

Проектируемая система водопровода подключается от существующего полиэтиленового трубопровода $\phi 100$.

Точка подключения - новый колодец (ВК1) в месте врезки, на расстоянии не менее 5 м от существующих

Трубопроводы монтируются из полиэтиленовых питьевых труб ПЭ 100 по ГОСТ 18599-2001.

Прокладка осуществляется открытым способом в траншее с уплотнением основания песком толщиной 100 мм

В колодце предусматривается запорная и сливная арматура.

В местах пересечения разрабатываемых траншей с действующими коммуникациями, не защищенными от механических повреждений, разработка грунтов механизированным способом разрешается на расстоянии не менее 2 м от поверхности и 1 м над верхом трубы. Оставшийся грунт должен разрабатываться с применением ручных безударных инструментов.

Трубопроводы подлежат приемке с составлением актов освидетельствования скрытых работ согласно

СП 129.13330.2011 (СНиП 03.05.04-85*)

Перечень актов:

- Акт о проведении приемочного гидравлического испытания напорного трубопровода на прочность и герметичность

- Акт о проведении пневматического испытания напорного трубопровода на прочность и герметичность

- Акт о проведении промывки и дезинфекции трубопроводов (сооружений) хозяйственно-питьевого водоснабжения

Испытания трубопроводов водоснабжения должны проводиться в соответствии с СП 31.13330.2012 и с

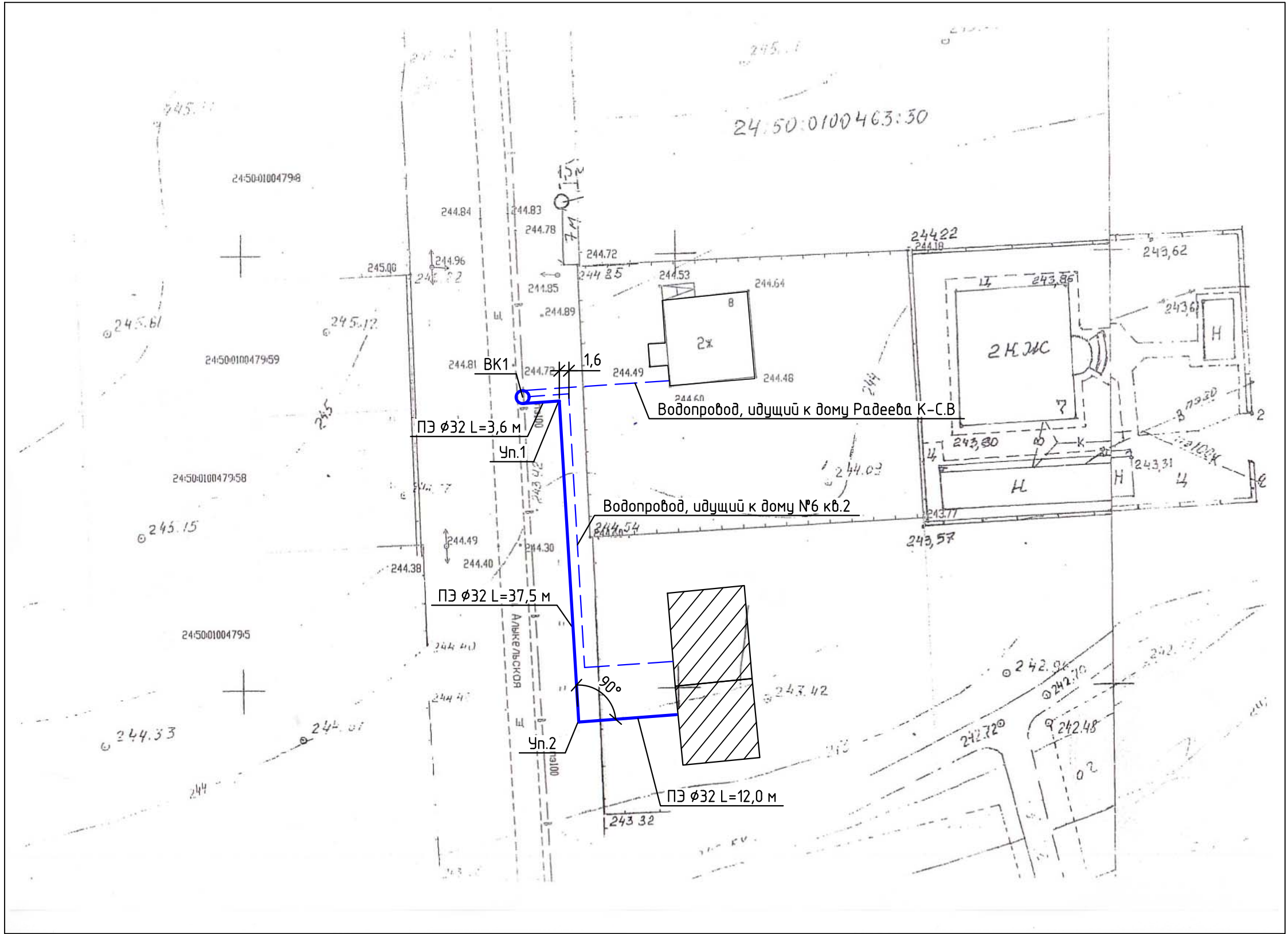
использованием типовых технологических процессов и испытательного оборудования которое применяется при

гидравлическом (пневматическом) испытании напорных трубопроводов из различных материалов

Согласовано

Взам. инв. №
Подп. и дата
Инв. № подл.

АСП-20/61-НВ					
Подключение к системе водоснабжения жилого дома на две квартиры по адресу: г. Красноярск, Октябрьский район, пос. Таймыр, уч. №47 (ул. Алыкельская, д.6, кв.1) Кадастровый номер участка 24:50:0100463:38					
Изм.	Кол.уч.	Лист	№ док.	Подпись	Дата
Разработал	Дударева В.И.				
Проверил					
Норм.Контр.					
Наружные сети водопровода				Стадия	Лист
				Р	1
				Листов	4
Общие данные				ООО «АСП-Групп»	



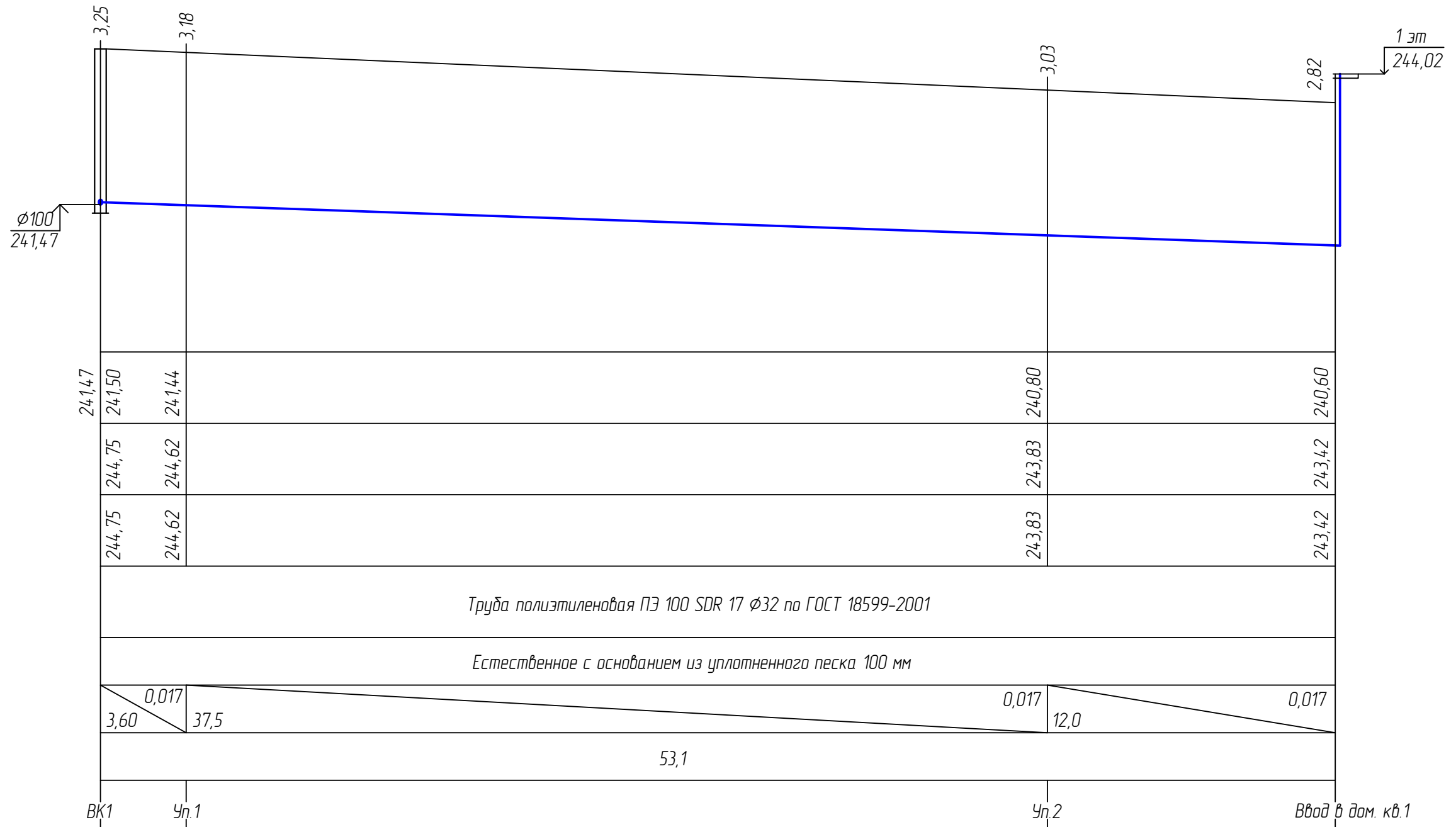
Согласовано		Взам. инв. №
		Подп. и дата
Инв. № подл.		

АСП-20/61-НВ					
Подключение к системе водоснабжения жилого дома на две квартиры по адресу: г. Красноярск, Октябрьский район, пос. Таймыр, уч. №47 (ул.Алыкельская, д.6, кв.1) Кадастровый номер участка 24.50.0100463.38					
Изм.	Кол.уч.	Лист	№ док.	Подпись	Дата
Разработал		Людарева В.И.			
Проверил					
Норм.Контр.					
Наружные сети водопровода				Стадия	Лист
План наружных сетей 1:500				Р	2
				Листов	4
ООО «АСП-Групп»					

Продольный профиль трубопровода В1



Вертикальный М1:100
Горизонтальный М1:200



Согласовано

Инв. № подл.	Подп. и дата	Взам. инв. №

АСП-20/61-НВ					
Подключение к системе водоснабжения жилого дома на две квартиры по адресу: г. Красноярск, Октябрьский район, пос. Таймыр, уч. №4.7 (ул.Алькельская, д.6, кв.1) Кадастровый номер участка 24:50:0100463:38					
Изм.	Кол.уч.	Лист	№ док.	Подпись	Дата
Разработал	Людарева В.И.				
Проверил					
Норм.Контр.					
Наружные сети водопровода				Стадия	Лист
Продольный профиль трубопровода В1				Р	3
				Листов	4
				ООО «АСП-Групп»	

Позиция	Наименование и техническая характеристика	Тип, марка, обозначение, документа, опросного листа	Код оборудования, изделия, материала	Завод изготовитель	Единица измерения	Количество	Масса единицы, кг	Примечание
	<u>Водоснабжение В1</u>							
1	Труба полиэтиленовая ПЭ 100 SDR 17 Ø32	ГОСТ 18599-2001			м.п	54		
	<u>Колодец ВК1</u>							
1	Колодец из сборных ж/б элементов, D=1500 мм, H=3500 мм	серия 3.900.1-14			компл.	1		
2	Полимерная мастика битумная				кг	25		
3	Цементно-песчаный раствор марки 100			Россия	м3	0,05		
4	Песчанная подготовка			Россия	м3	0,25		
5	Комплектность запорной арматуры и т.п. смотреть на листе 4							
	<u>Строительные работы</u>							
1	Выемка грунта				м3	140		
2	Обратная засыпка грунта				м3	116		
3	Песчанная подготовка			Россия	м3	4		

						АСП-20/61-НВ.С				
						Подключение к системе водоснабжения жилого дома на две квартиры по адресу: г. Красноярск, Октябрьский район, пос. Таймыр, уч. №47 (ул.Алькельская, д.6, кв.1) Кадастровый номер участка 24:50:01004:63:38				
Изм.	Кол.уч.	Лист	№ док	Подпись	Дата					
Разработал	Дударева В.И.					Наружные сети водопровода		Стадия	Лист	Листов
Проверил					Р			1	1	
Норм.Контр.										
						Спецификация оборудования и материалов		ООО «АСП-Групп»		