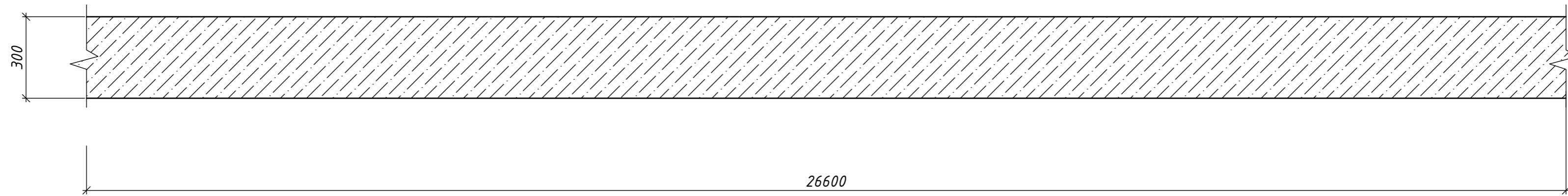
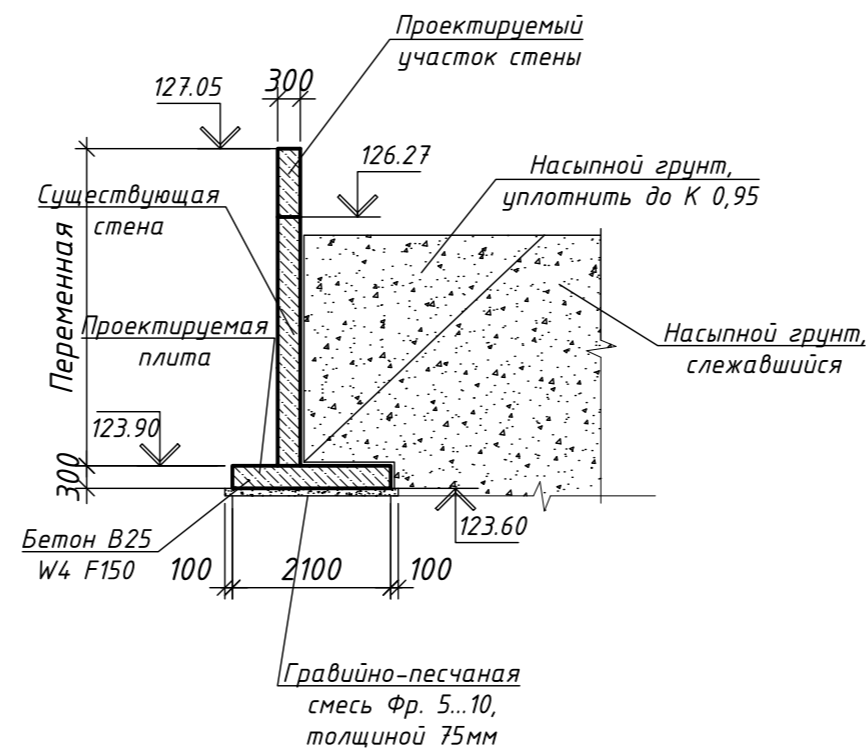
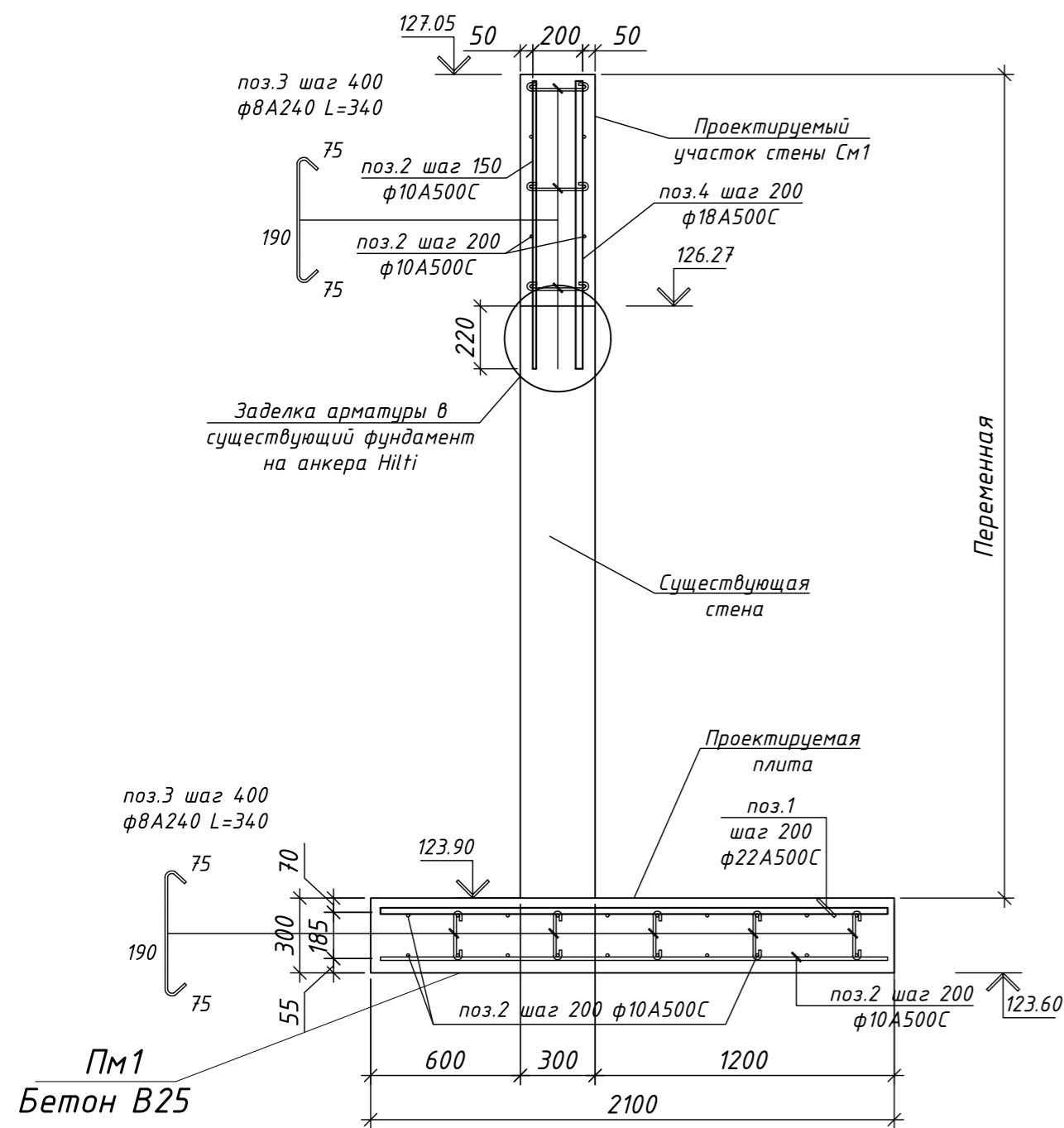


Фрагмент плана существующей подпорной стенки Пс



2 - 2
(армирование)

2 - 2
(опалубка)



Спецификация элементов плиты

Поз.	Обозначение	Наименование	Кол.	Масса ед., кг	Кол-во на весь объем
Изделия арматурные на Пм1 L=26.6 м					
1		Ф22А500 ГОСТ5781-82*L=n	n	864	290м/п
2		Ф10А500 ГОСТ5781-82*L=n	n	580	948м/п
3		Ф8А500 ГОСТ5781-82*L=340	704	95	240м/п
Материалы					
	ГОСТ 26633-91*	Бетон класса В25, F100, W4	17.26		м3
Изделия арматурные на См1 L=26.6 м					
2		Ф10А500 ГОСТ5781-82*L=n	n	184	300м/п
3		Ф8А500 ГОСТ5781-82*L=340	200	28	70м/п
4		Ф18А500 ГОСТ5781-82*L=n	n	274	137м/п
Материалы					
	ГОСТ 26633-91*	Бетон класса В25, F100, W4	6.41		м3

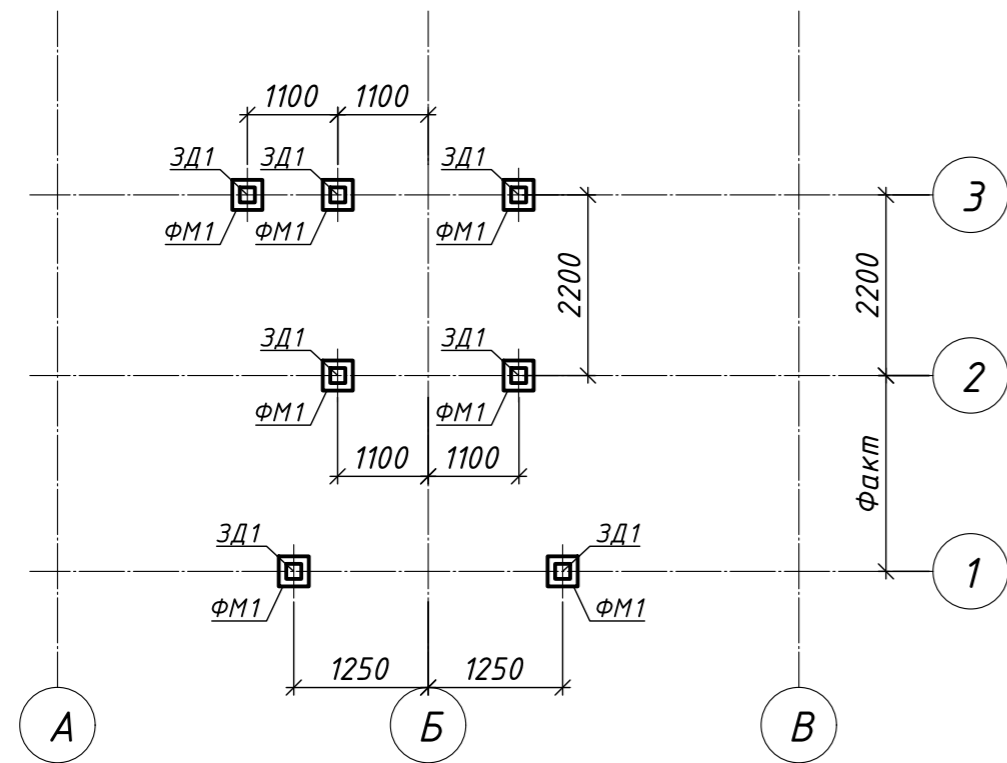
Ведомость расхода стали на элемент ,кг.

Марка элемента	Изделия арматурные						Всего
	Арматура класса А 500						
	ГОСТ5781-82*			ГОСТ5781-82*			
	φ 8	Итого	φ 10	φ 18	φ 22	Итого	
Пм1	95	95	580		864	1444	1930
См1	28	28	184	274		458	

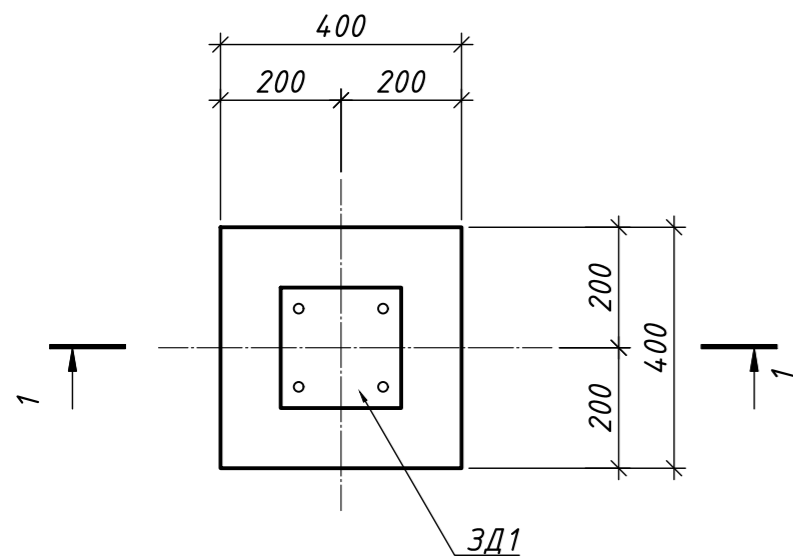
1. Плита запроектирована из бетона В25 с армированием отдельными стержн.
2. Все места пересечения арматуры вязать вязальной проволокой 1,0 - 0 - 4 (ГОСТ 3282-74).
3. Расход арматуры и бетона дан с коэффициентом запаса 1,03
4. Все поверхности железобетонных конструкций обмазать двумя слоями горячего битума по холодной битумной огрунтовке
5. Температурные швы выполнять через каждые 6м. ширина шва 50мм.
6. Длину подпорной стены (см. Раздел ГП)
7. Неслежавшийся насыпной грунт уплотнить послойно до К 0,95, толщина уплотняемого слоя 300мм
8. Расход химических анкеров ГОСТ Р 58387-2019, учесть по факту СМР

115-21-1-ПЗУ					
Проект благоустройства земельного участка № 36:34:0607016:30, расположенного по адресу: г. Воронеж, ул. 20-летия ВЛКСМ, 18					
Изм.	Кол.уч.	Лист	№ док.	Подп.	Дата
Разраб.		Свентикова			05.22
Проверил		Степкина			05.22
Вспомогательные здания и сооружения					
			Стадия	Лист	Листов
			П	1	4
Плита Пм1, Стена См1					
Разрез 2-2 по типу 2					
ЗАО "Воронеж-автоматика"					

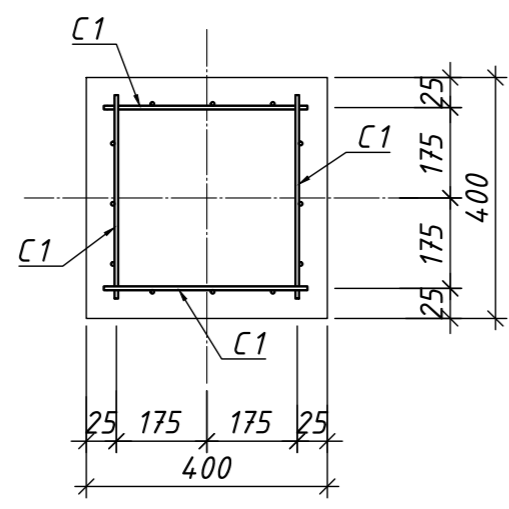
Схема расположения элементов ФМ1 под площадку



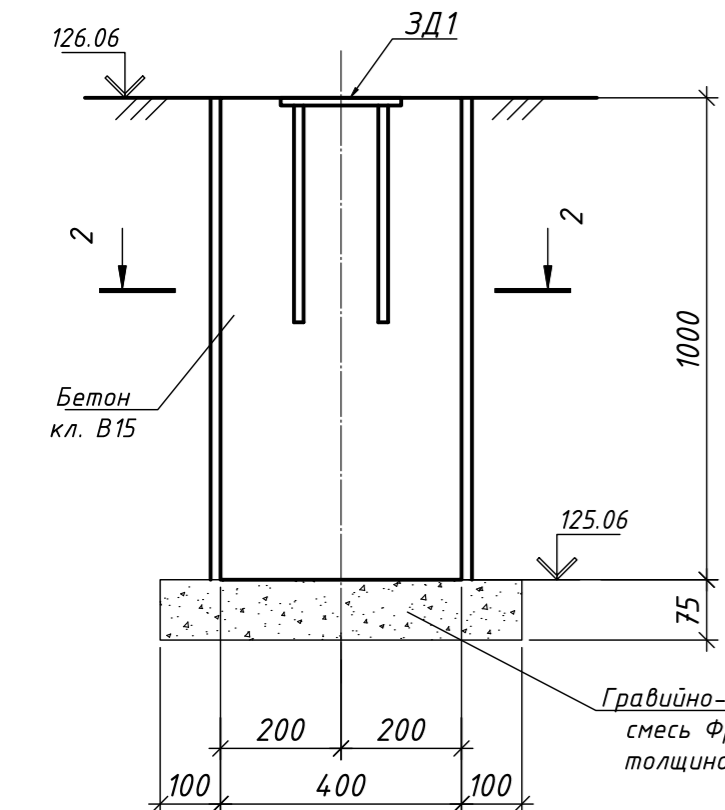
Фундамент ФМ1 (опалубочный чертеж)



2 - 2 (армирование)



1 - 1 (опалубка)



1 - 1 (армирование)

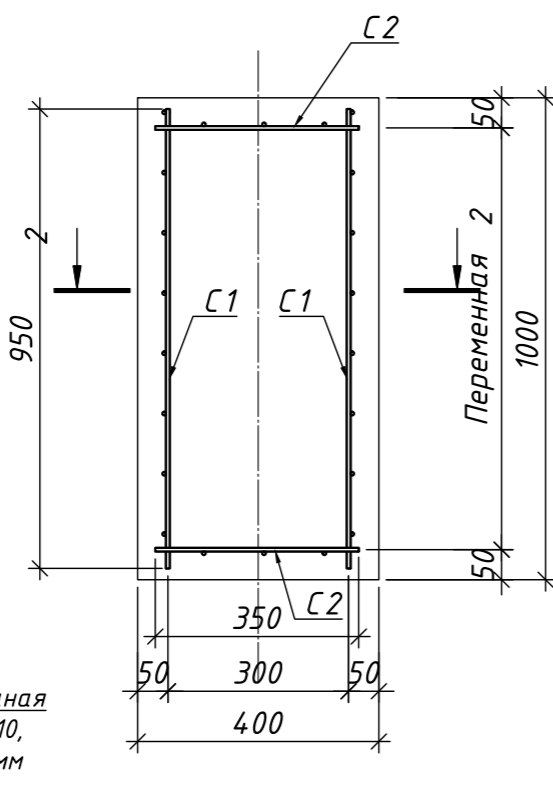
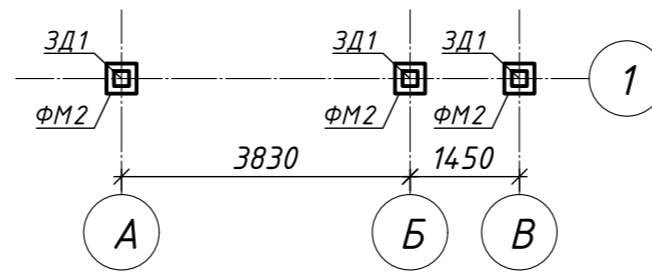
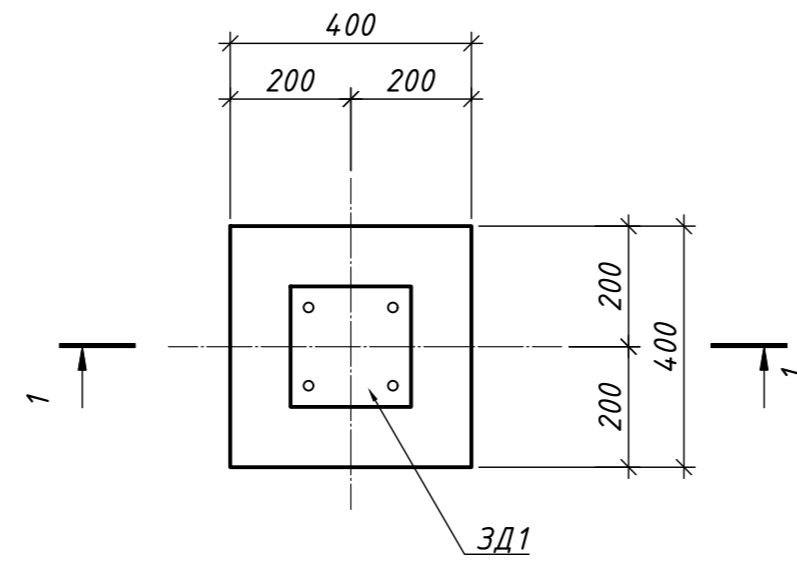


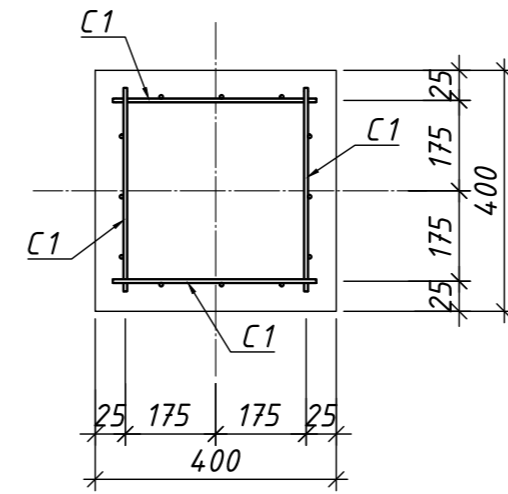
Схема расположения элементов ФМ2 под ворота с калиткой



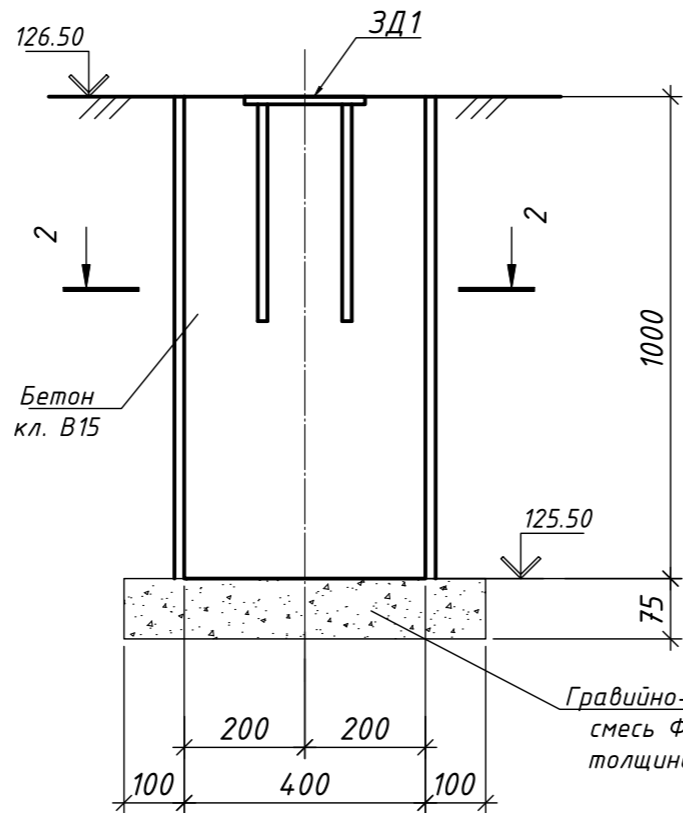
Фундамент ФМ2 (опалубочный чертеж)



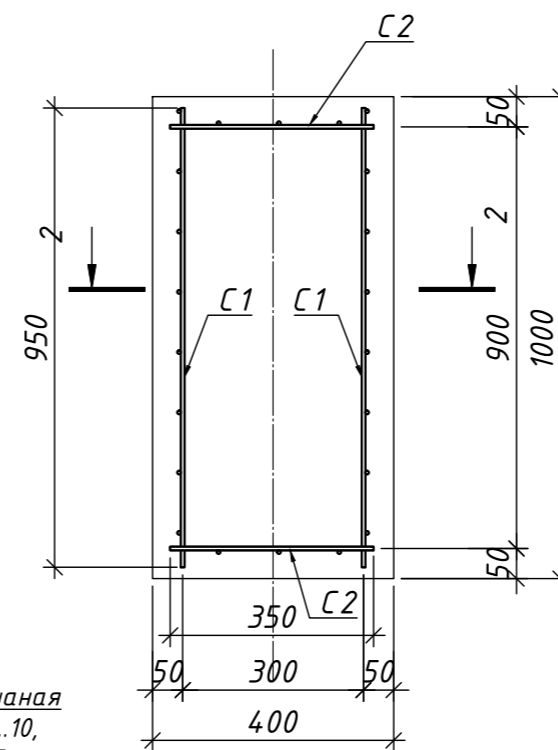
2 - 2 (армирование)



1 - 1 (опалубка)



1 - 1 (армирование)



Ведомость расхода стали на элемент ,кг.

Марка элемента	Изделия арматурные						Всего
	Арматура класса А 500						
	ГОСТ 5781-82*			ГОСТ 5781-82*			
	Ø 8	Итого	Ø 10	Ø 18	Ø 22	Итого	
ФМ1	124	124					179
ФМ2	55	55					

Ведомость изделий и материалов

Поз.	Обозначение	Наименование	Кол.	Масса ед., кг	Прим.
ФМ1	См. данный лист	Фундамент ФМ1	7		
ФМ2	См. данный лист	Фундамент ФМ2	3		
ЗД1	Серия 3.400.2-14/93	Закладная деталь М5-8	10	8,8	

Спецификация изделий и материалов

Поз.	Обозначение	Наименование	Кол.	Масса ед., кг	Прим.
		Фундамент ФМ1	7		
С1	ГОСТ 23279-85	Сетка 4С 8А500-100 34x76 30	28	3,55	252м.п.
С2	ГОСТ 23279-85	Сетка 4С 8А500-100 34x76 20	14	1,7	60м.п.
	ГОСТ 26633-91	Бетон кл. В15; W4 F50	1,15		м³
	ГОСТ 23735-2014	ПГС фр. 5...10	0,22		м³
		Фундамент ФМ2	3		
С1	ГОСТ 23279-85	Сетка 4С 8А500-100 34x76 30	12	3,55	111м.п.
С2	ГОСТ 23279-85	Сетка 4С 8А500-100 34x76 20	6	1,7	27м.п.
	ГОСТ 26633-91	Бетон кл. В15; W4 F50	0,5		м³
	ГОСТ 23735-2014	ПГС фр. 5...10	0,1		м³

- За отметку 0.000 детской площадки принята абсолютная отметка 126,41. Отметка низа фундамента -1,350, что соответствует абсолютной отметке 125,06.
- Основанием фундаментов служит - насыпной грунт, слежавшийся и местный грунт с модулем деформации E 9,8 МПа.
- Выполнение монолитных конструкций следует вести в соответствии с указаниями СП 70.13330.2012 "Несущие и ограждающие конструкции", СП 12-135-2003 "Безопасность труда в строительстве" часть 1 "Общие требования" и СП 12-135-2003 "Безопасность труда в строительстве" часть 2 "Строительное производство".
- Крепление арматурных элементов между собой выполнять вязальной проволокой ф0,8мм (ГОСТ 2333-80).
- В случае производственной необходимости, выполнить вертикальную гидроизоляцию поверхностей, соприкасающихся с грунтом - обмазкой горячей битумной мастикой МБК-Г ГОСТ 12889-80 за 2 раза по холодной битумной грунтовке. Площадь - факт м².
- Объем извлекаемого грунта - 8 м³.
- Игровая детская площадка представляет собой комплексную сборку из нескольких элементарных сборочных единиц, устанавливаемых на столбчатые фундаменты.
- За отметку 0.000 въездных ворот принята абсолютная отметка 126,98. Отметка низа фундамента -1,480, что соответствует абсолютной отметке 125,5.

115-21-1-ПЗУ					
Проект благоустройства земельного участка № 36:34:0607016:30, расположенного по адресу: г. Воронеж, ул. 20-летия ВЛКСМ, 18					
Изм.	Кол.уч.	Лист № док.	Подп.	Дата	
Разраб.		Свентикова		05.22	Вспомогательные здания и сооружения
Проверил		Степкина		05.22	
					Стадия
					Лист
					Листов
					П
					2
					4
Н. контр. Безбородова					05.22
Схема расположения элементов фундаментов ФМ1, ФМ2, Спецификации					3АО "Воронеж-автоматика"

Поз.	Обозначение	Наименование	Кол.	Масса ед., кг	Прим.
ФМ3	См. данный лист	Фундамент ФМ3	11		
ФМ4	См. данный лист	Фундамент ФМ4	8		
ЗД1	Серия 3.400.2-14/93	Закладная деталь М5-8	19	8,8	

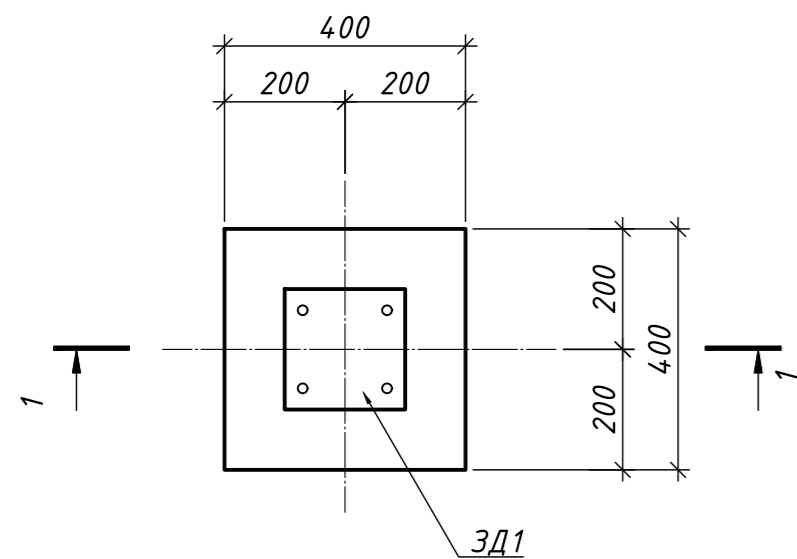
Спецификация изделий и материалов

Поз.	Обозначение	Наименование	Кол.	Масса ед., кг	Прим.
Фундамент ФМ3			11		
С1	ГОСТ 23279-85	Сетка 4С 8А500-100 34x76 30	44	3,55	396м.п.
С2	ГОСТ 23279-85	Сетка 4С 8А500-100 34x76 30	22	1,7	94м.п.
	ГОСТ 26633-91	Бетон кл. В15; W4 F50	1,81		м ³
	ГОСТ 23735-2014	ПГС фр. 5...10	0,35		м ³
Фундамент ФМ4			8		
С1	ГОСТ 23279-85	Сетка 4С 8А500-100 34x76 30	24	3,55	288м.п.
С2	ГОСТ 23279-85	Сетка 4С 8А500-100 34x76 30	16	1,7	69м.п.
	ГОСТ 26633-91	Бетон кл. В15; W4 F50	1,32		м ³
	ГОСТ 23735-2014	ПГС фр. 5...10	0,25		м ³

- За отметку 0.000 детской площадки принята абсолютная отметка 126,41. Отметка низа фундамента под опоры освещения -1,350, что соответствует абсолютной отметке 125,06.
- Основанием фундаментов служит - насыпной грунт, слежавшийся и местный грунт с модулем деформации E 9,8 МПа.
- Выполнение монолитных конструкций следует вести в соответствии с указаниями СП 70.13330.2012 "Несущие и ограждающие конструкции", СП 12-135-2003 "Безопасность труда в строительстве" часть 1 "Общие требования" и СП 12-135-2003 "Безопасность труда в строительстве" часть 2 "Строительное производство".
- Крепление арматурных элементов между собой выполнять вязальной проволокой ф0.8мм (ГОСТ 2333-80).
- В случае производственной необходимости, выполнить вертикальную гидроизоляцию поверхностей, соприкасающихся с грунтом - обмазкой горячей битумной мастикой МБК-Г ГОСТ 12889-80 за 2 раза по холодной битумной грунтовке. Площадь - факт м².
- Объем извлекаемого грунта - 15,5 м³.
- Опоры освещения представляют собой стержневые стоечные элементы со смонтированными на них светильниками освещения, устанавливаемые на столбчатые фундаменты.
- За отметку 0.000 верх фундамента под Л1 принята абсолютная отметка 123,87. Отметка низа фундамента -1,000, что соответствует абсолютной отметке 122,87.

115-21-1-ПЗУ				
Проект благоустройства земельного участка № 36:34:0607016:30, расположенного по адресу: г. Воронеж, ул. 20-летия ВЛКСМ, 18				
Изм.	Кол.уч.	Лист	№ док.	Дата
Разраб.		Свентикова		05.22
Проверил		Степкина		05.22
Вспомогательные здания и сооружения			Стадия	Лист
			П	3
Схема расположения элементов фундаментов ФМ3, ФМ4, Спецификации			3АО "Воронеж-автоматика"	

Фундамент ФМ3 (опалубочный чертеж)



2 - 2 (армирование)

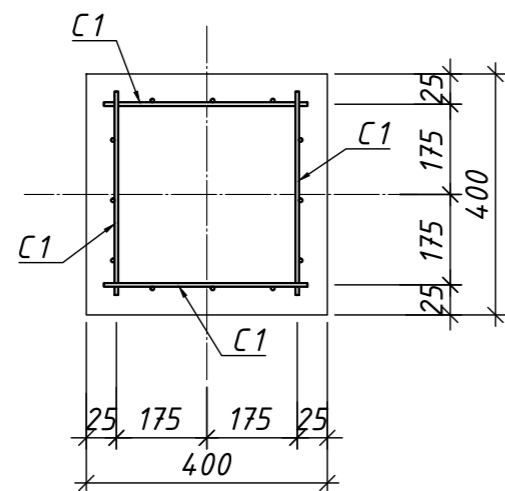
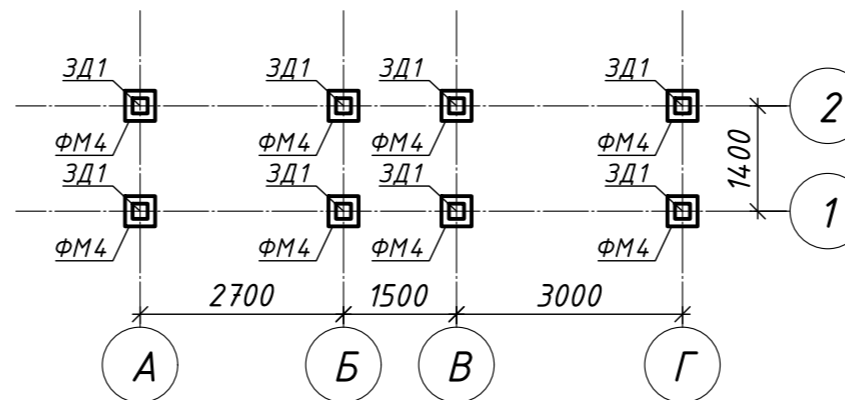
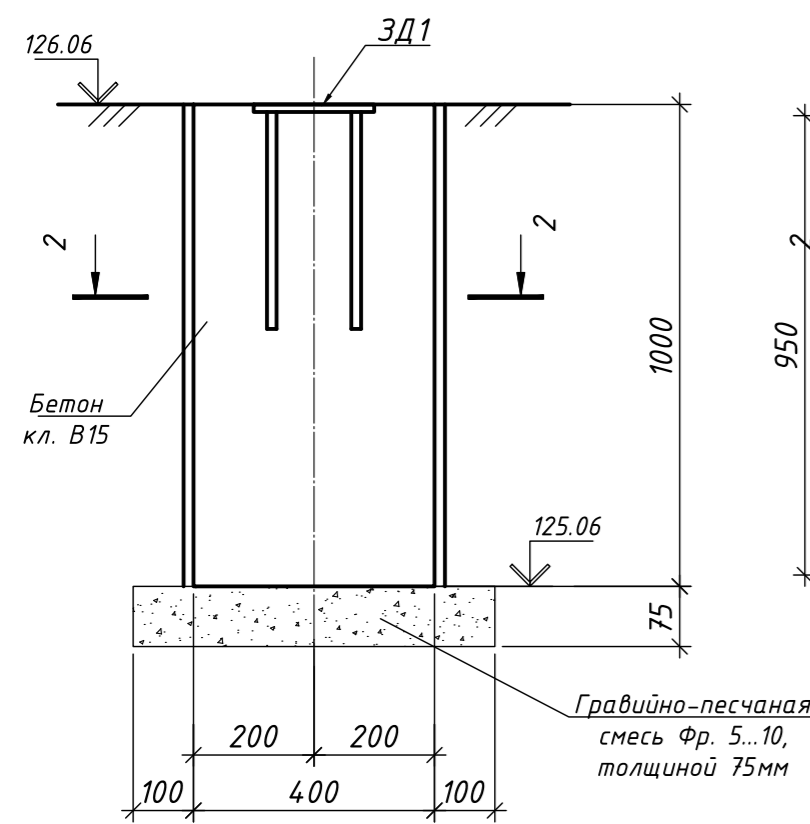


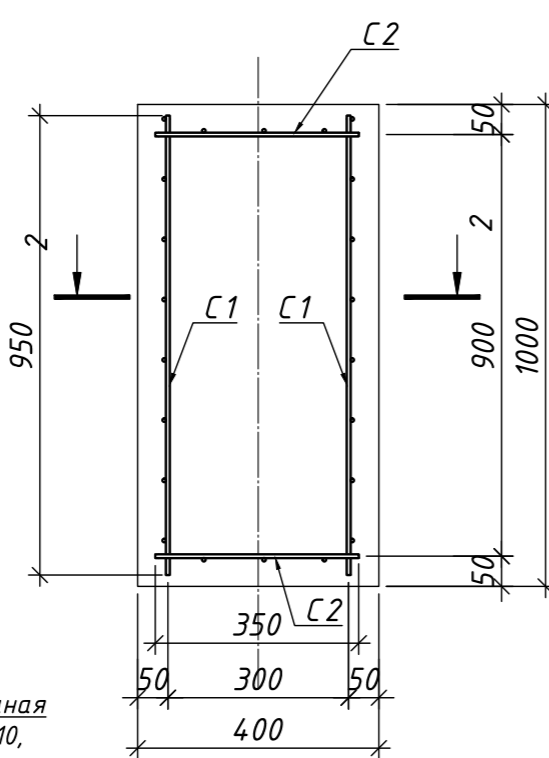
Схема расположения элементов ФМ4 под Л1



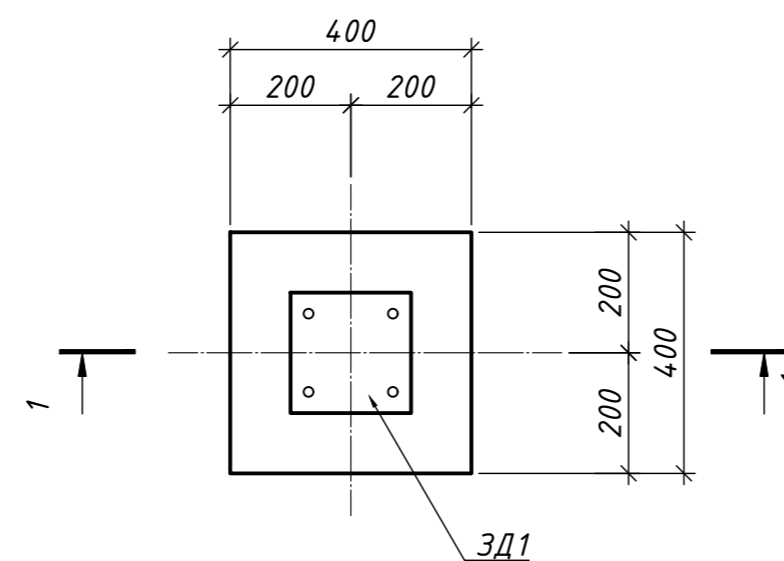
1 - 1 (опалубка)



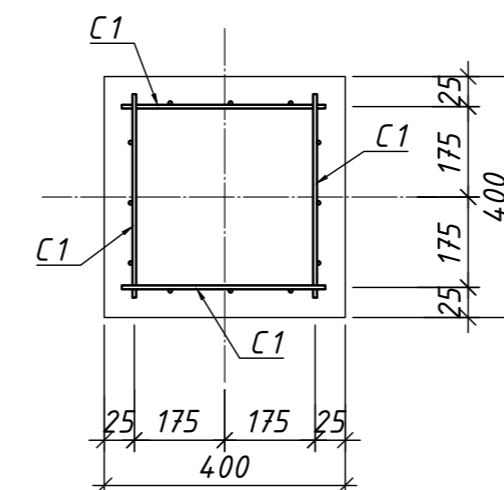
1 - 1 (армирование)



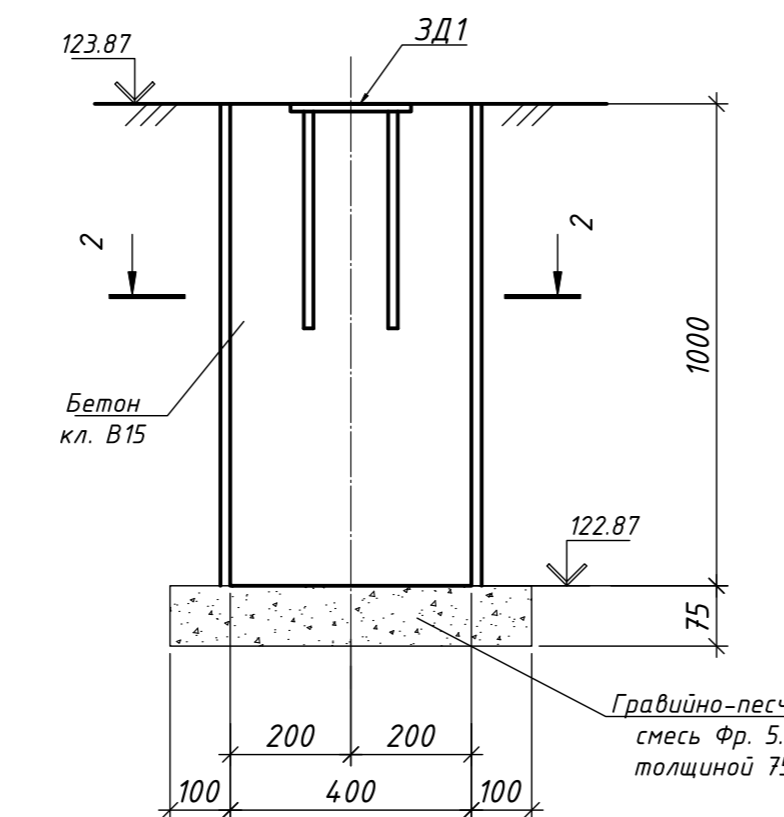
Фундамент ФМ2 (опалубочный чертеж)



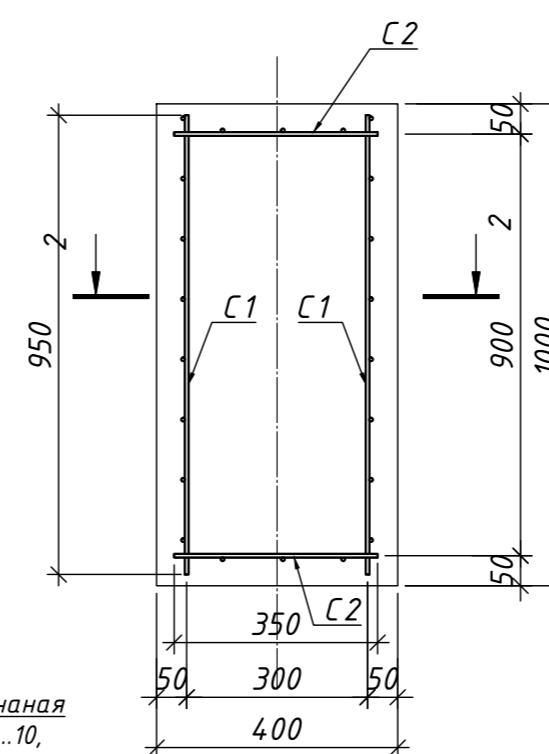
2 - 2 (армирование)



1 - 1 (опалубка)



1 - 1 (армирование)



Ведомость расхода стали на элемент, кг.

Марка элемента	Изделия арматурные						Всего
	Арматура класса А 500						
	ГОСТ 5781-82*		ГОСТ 5781-82*				
Ø 8	Итого	Ø 10	Ø 18	Ø 22	Итого	Ø &	
ФМ3	194	194					335
ФМ4	141	141					

Согласовано
 Взам. инв. №
 Подп. и дата
 Инв. № подл.

Поз.	Обозначение	Наименование	Кол.	Масса ед., кг	Прим.
Б1	См. данный лист	Фундамент Б1	1		
ЗД1	Серия З.400.2-14/93	Закладная деталь М5-8	п	8,8	факт

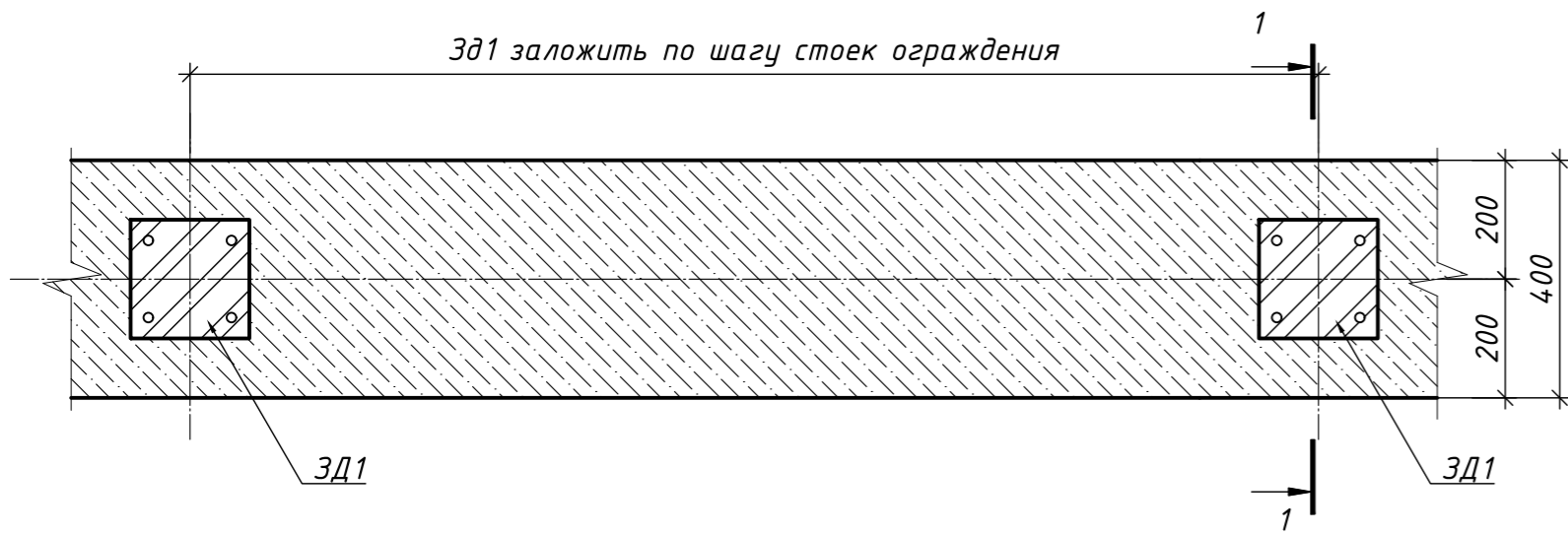
Спецификация изделий и материалов

Поз.	Обозначение	Наименование	Кол.	Масса ед., кг	Прим.
		Бордюр Б1 L=179,08м	1		
С1	ГОСТ 23279-85	Сетка 4С 8А500-100 34x76 30	2	1020	5166м.п.
С2	ГОСТ 23279-85	Сетка 4С 8А500-100 34x76 20	22	729	3689м.п.
	ГОСТ 26633-91	Бетон кл. В25; W4 F50	4,72		м ³
	ГОСТ 28013-98	Цемен. песч. раствор М125	8,3		м ³

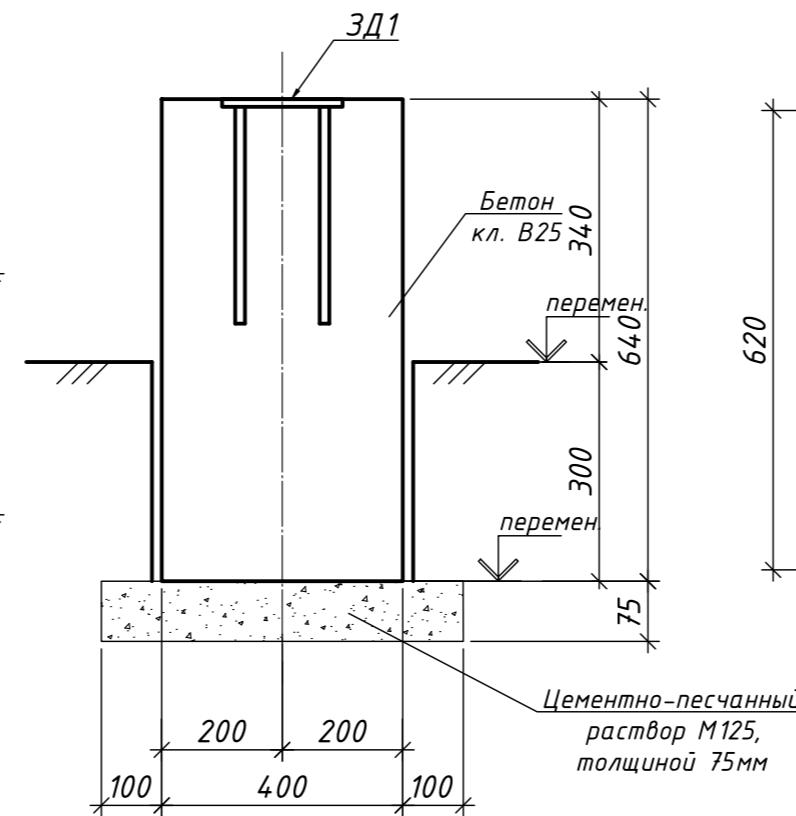
Ведомость расхода стали на элемент ,кг.

Марка элемента	Изделия арматурные						Всего
	Арматура класса						
	А 500			А 500			
	ГОСТ 5781-82*			ГОСТ 5781-82*			
	Ø 8	Итого	Ø 10	Ø 18	Ø 22	Итого	Ø &
Б1	174,9	174,9					174,9

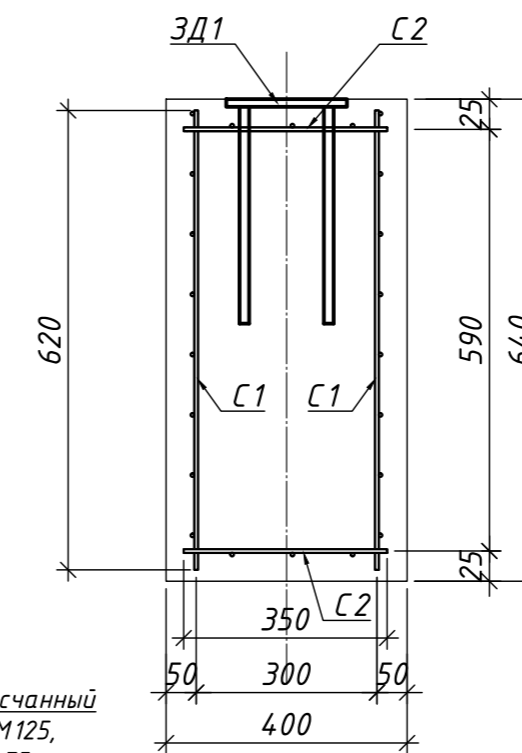
Бордюр Б1
(фрагмент опалубочного чертежа)



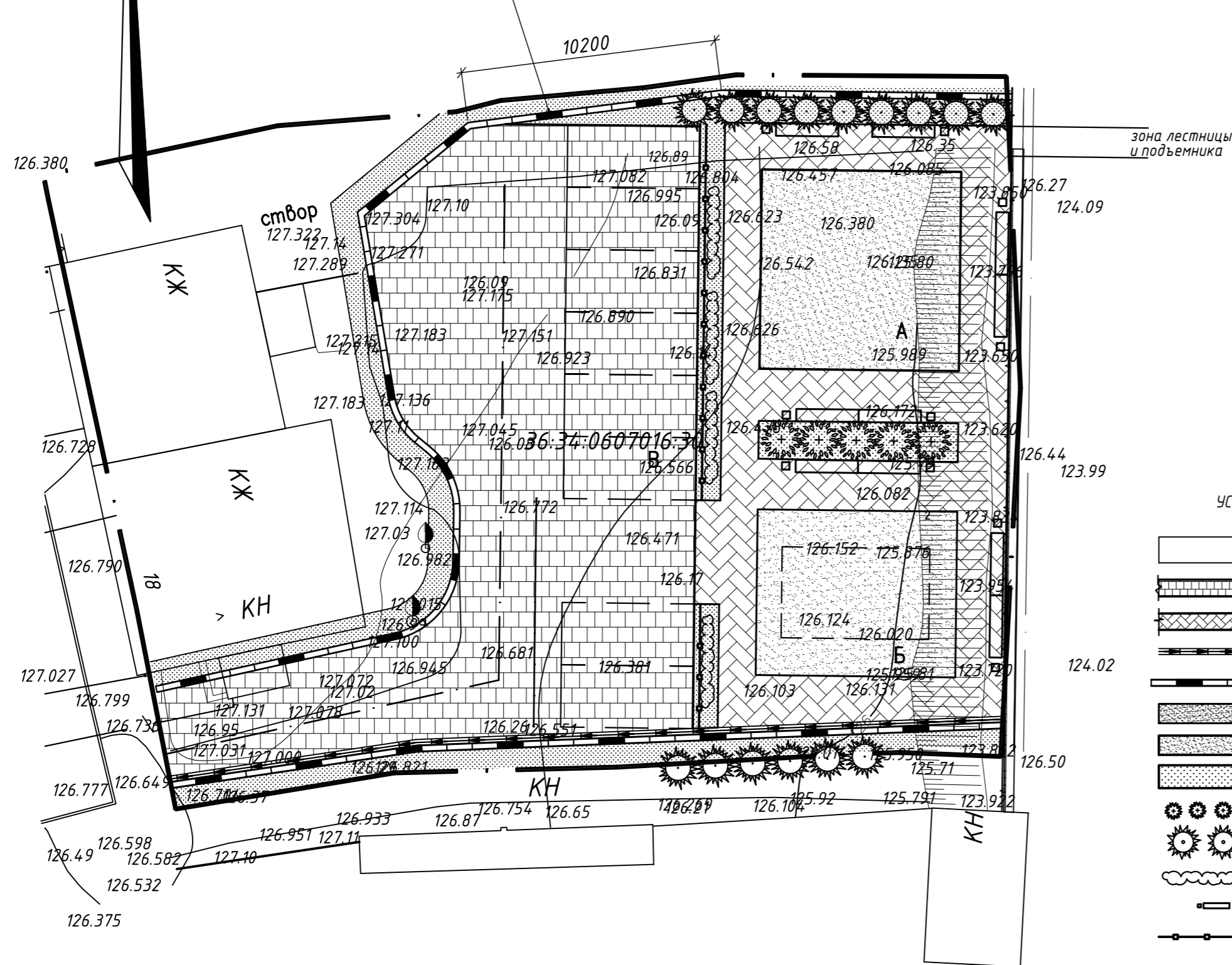
1-1
(опалубка)



1-1
(армирование)



Бордюр Б1 на схеме генплана
(Масштаб для подсчета объемов 1:377)



УСЛОВНЫЕ ОБОЗНАЧЕНИЯ

- Здания существующие
- Покрытие из плитки
- Покрытие тротуаров из плитки
- Лоток водоотводной
- Подпорная стенка (Бордюр Б1)
- Детская площадка (песок)
- Площадка с твердым покрытием
- Кустарник (спирея Вангутта)
- Туя
- Кустарники ("живая изгородь")
- Скамья и урна
- Ограждение металлическое (декоративное)

1. За отметку 0.000 детской площадки принята абсолютная отметка 126,41. Отметка низа бордюра Б1 принимается на основании плана вертикальной планировки.
2. Основанием бордюров служит - насыпной грунт, слежавшийся и местный грунт с модулем деформации E 9,8 МПа.
3. Выполнение монолитных конструкций следует вести в соответствии с указаниями СП 70.13330.2012 "Несущие и ограждающие конструкции", СП 12-135-2003 "Безопасность труда в строительстве" часть 1 "Общие требования" и СП 12-135-2003 "Безопасность труда в строительстве" часть 2 "Строительное производство".
4. Крепление арматурных элементов между собой выполнять вязальной проволокой Ø0,8мм (ГОСТ 2333-80).
5. В случае производственной необходимости, выполнить вертикальную гидроизоляцию поверхностей, соприкасающихся с грунтом - обмазкой горячей битумной мастикой МБК-Г ГОСТ 12889-80 за 2 раза по холодной битумной грунтовке. Площадь - факт м².
6. Объем извлекаемого грунта - 33 м³.
7. Бордюр Б1 представляет собой монолитную железобетонную ленточную конструкцию, с размерами в поперечном сечении 0,64x0,4м.

115-21-1-ПЗУ				
Проект благоустройства земельного участка № 36:34:0607016:30, расположенного по адресу: г. Воронеж, ул. 20-летия ВЛКСМ, 18				
Изм.	Кол.уч.	Лист № док.	Подп.	Дата
Разраб.		Свентикова		05.22
Проверил		Степкина		05.22
Вспомогательные здания и сооружения			Стадия	Лист
			П	4
Бордюр Б1, Фрагмент, Схема, Разрезы, Спецификации			Листов 4	
Н. контр.	Безбородова	дегу	05.22	
				3АО "Воронеж-автоматика"