



регистрационный №  
 дата регистрации

RU31303000-1472-2021
28.04.2021

**Свидетельство**  
**о согласовании архитектурно-градостроительного облика объекта**  
**на территории Белгородской области**

1. Вид работ:
2. Наименование объекта:
3. Адрес объекта:  
 кадастровый номер земельного участка:  
 район:  
 поселение (городской округ):  
 населенный пункт:  
 улица:
4. Функциональное назначение объекта:
5. Заявитель:
6. Проектная организация:

Реконструкция
Главный корпус СТИ НИТУ "МИСИС"
31:06:0212001:17
Старооскольский городской округ
г. Старый Оскол
мкрн. Ольминского,16
Объект социальной инфраструктуры
ФГАОУ ВО «Национальный исследовательский технологический университет «МИСиС»
ООО «Архикум»

7. Основные параметры объекта:

площадь застройки (кв.м)	<b>4 485,93</b>	количество этажей	<b>5</b>	площадь земельного участка (кв.м)	<b>7 765,0</b>
общая площадь (кв.м)	<b>14 820,62</b>	этажность	<b>5</b>	высота от отм. ±0.000 (м)	<b>24,3</b>

8. Обращаем Ваше внимание:

Дополнительно представить на согласование решения по архитектурно-художественной подсветки здания.  
 Обеспечить соответствие проектных решений требованиям по доступности для маломобильных групп населения;  
 На ограждениях территории и глухих торцах здания предусмотреть вертикальное озеленение из вьющихся растений;  
 Обеспечить организацию системы автоматического полива с учетом элементов озеленения;  
 Обеспечить устройство наружного освещения прилегающей территории и архитектурной подсветки проектируемого объекта;  
 Выполнить устройство бордюрного камня в горизонтальном положении («лежащий бордюр»).

**9. Краткое описание внешнего вида и пространственной организации объекта, элементов благоустройства:**

9.1 Общие сведения о пространственной организации:

Габаритные размеры в осях (м)	Высотные размеры (м)	
	89,07 x 65,65	Общая высота от отм. ±0,000
21,95		3,98
Лист 3,4,5,6,7 приложения	Листы 12,13 приложения	

9.2 Сведения о внешнем виде:

№ поверхности/эл-та фасада	Наименование поверхности/элемента фасада	Наименование материала отделки	Обозначение цвета
1	Облицовка стен	Навесная фасадная система MLR-v-300 с облицовкой керамической плиткой Laminam Rus. Фирма производитель фасадной системы Nordfox. 1000x3000мм	арт. Solo MS9003
2		Декоративные панно. Ломаные линии. Навесная фасадная система MLR-v-300 с облицовкой керамической плиткой ARCHSKIN. Фирма производитель фасадной системы Nordfox. 1000x3000мм	RAL 9003
3		Цоколь. Навесная фасадная система MLR-v-300 с облицовкой керамогранитной плиткой ITALON. Фирма производитель фасадной системы Nordfox. 600x1200мм	арт. MATERIA TITANIO
4		Декоративное панно. Навесная фасадная система MLR-v-300 с облицовкой керамической плиткой Laminam Rus. Фирма производитель фасадной системы Nordfox. 1000x3000мм	арт. OXIDE GRIGIO
5	Колонны	Навесная фасадная система MLR-v-300 с облицовкой керамической плиткой ARCHSKIN. Фирма производитель фасадной системы Nordfox. 1000x3000мм,	RAL 9003
6		Цоколь. Навесная фасадная система MLR-v-300 с облицовкой керамогранитной плиткой ITALON. Фирма производитель фасадной системы Nordfox. 600x1200мм	арт. MATERIA TITANIO
7	Козырьки и навесы над входами	Навесная фасадная система MLR-v-300 с облицовкой керамической плиткой Laminam Rus. Фирма производитель фасадной системы Nordfox. 1000x3000мм	арт. Solo MS9003
8	Витражи	Из экструдированного алюминиевого профиля.	RAL 8016
9	Оконные блоки	Из ПВХ-профиля с двухкамерным стеклопакетом.	RAL 8016
10	Заполнение оконных блоков и витражей	Двухкамерный стеклопакет по ГОСТ 30674-99, формула стекольного заполнения 8SGTTAN70-54зак\14\4м1\14\4SGN. Стекло Guardian SunGuard HP Titan 7054.	-
11	Вентрешетки	Металлические	RAL 9003
12	Оконные откосы и отливы	Навесная фасадная система MLR-v-300 с облицовкой керамической плиткой Laminam Rus. Фирма производитель фасадной системы Nordfox. 1000x3000мм	арт. Solo MS9003
13	Пожарные лестницы	Металлические	RAL 7026
Листы 8,9,10,11 приложения			

9.3 Сведения о благоустройстве:

Благоустройство	Озеленение
Лист 1 приложения	Лист 1 приложения

**10. Требования к соблюдению утвержденных настоящим свидетельством решений:**

10.1 Требования к внешнему виду объекта:

В наружной отделке использовать исключительно материалы и цвета в соответствии с п.9.2 настоящего свидетельства.

10.2 Требования к благоустройству:

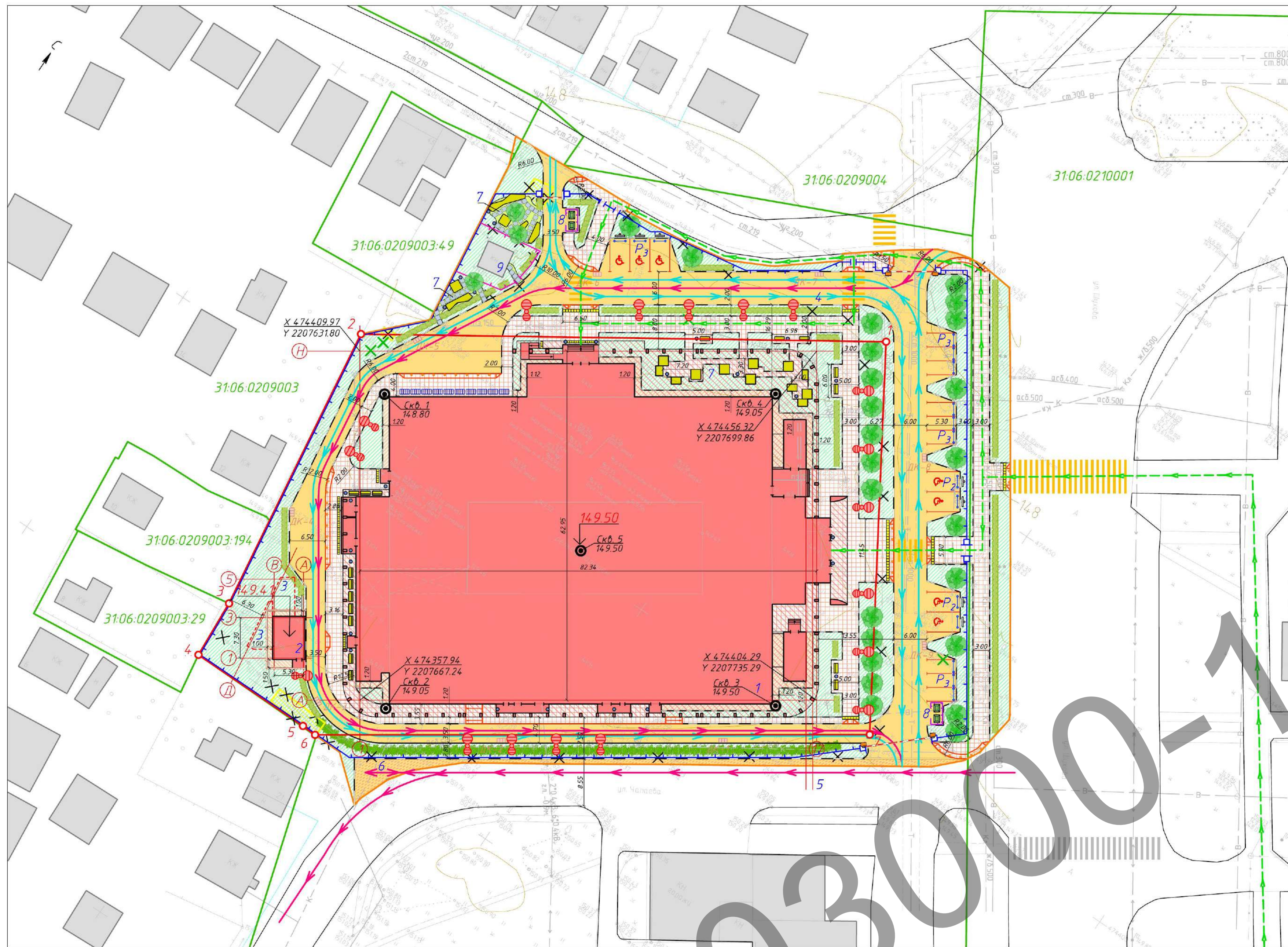
Благоустройство территории выполнить в соответствии с п.9.3 настоящего свидетельства, элементы озеленения должны соответствовать ассортиментной ведомости, представленной в проекте.

**11. Приложения:**

графические материалы:  
 лист 1. Схема планировочной организации земельного участка;  
 лист 2. Схемы узлов примыкания дорожного покрытия к тротуарам и газонам;  
 лист 3. План 1 этажа М 1:200;  
 лист 4. План 2 этажа М 1:200;  
 лист 5. План 3 этажа М 1:200;  
 лист 6. План 4 этажа М 1:200;  
 лист 7. План 5 этажа М 1:200;

лист 8. Фасад в осях 1/1-18. Ведомость отделки.;  
лист 9. Фасад в осях А/А-Н. Ведомость отделки.;  
лист 10. Фасад в осях 18-1/1. Ведомость отделки.;  
лист 11. Фасад в осях Н-А/А. Ведомость отделки.;  
лист 12. Разрез 1-1 М 1:200;  
лист 13. Разрез 2-2 М 1:200;  
лист 14. Визуализация;  
лист 15. Визуализация;  
лист 16. Визуализация;  
лист 17. Визуализация;  
лист 18. Визуализация;  
лист 19. Визуализация;  
лист 20. Визуализация;  
лист 21. Визуализация;  
лист 22. Визуализация;  
лист 23. Визуализация;  
лист 24. Визуализация;  
лист 25. Визуализация;  
лист 26. Визуализация;  
лист 27. Визуализация;

**12. Свидетельство без приложений, указанных в пункте 11 настоящего свидетельства, недействительно.**



Условные обозначения:

- ↑ - Направление севера
- - Поворотная точка земельного участка
- - Граница выделенного земельного участка
- - Граница благоустройства за пределами земельного участка
- - Границы смежных земельных участков
- - Границы смежных земельных участков
- - Проектируемые ворота
- - Проектируемые калитки
- - Проектируемое ограждение объекта
- - Проектируемое ограждение площадки ТБО
- - Проектируемое низкое ограждение сущ. насосной станции
- - Проектируемый дорожный бордюрный камень
- - Проектируемый тротуарный бордюрный камень
- - Направление движения автотранспорта экстренных служб
- - Направление движения личного автотранспорта
- - Направление движения пешеходов от мест стоянок автомобилей
- X 474404.29 / Y 2207735.29 - Координаты в МСК-31
- - Координационные оси проектируемого здания
- 14.9.50 - Абсолютная отметка, соответствующая условной нулевой отметке чистого пола
- Скв. 1 14.8.80 - Геологическая скважина (номер)
- - Отметка устья
- - Обозначение на плане
- - Проектируемые здания и сооружения
- - Проектируемое здание (на выходящей части)
- - Проектируемые отмостки
- - Проектируемые автомобильные проезды из асфальтобетона
- - Расширение существующей автомобильной дороги из асфальтобетона
- - Проектируемые тротуары из бетонной плитки
- - Дорожки студенческих зон отдыха из плиток, уложенных на гравийное основание
- - Проектируемые газоны
- - Проектируемые откосы
- - Проектируемые цветники с посадкой многолетних растений
- ✕ - Демонтаж, разборка существующего твердого покрытия
- ✕ - Вырубка деревьев
- - Предполагаемые места для размещения наземных пешеходных переходов (в объеме работ не входят)
- - Проектируемые места стоянок для автомобилей габаритами 5.3 x 2.5 м общим числом 9 машиномест
- - Проектируемые места стоянок для автомобилей инвалидов на крестах колесных габаритами 6.0 x 3.6 м общим числом 7 машиномест
- - Пониженный бордюрный камень с тротуаром-панделсом
- - Обозначение мест стоянок для автомобилей с указанием их количества
- - Проектируемый дождеприемник (бетонный колодец с чугунной решеткой)
- - Проектируемый лоток (бетонный с оцинкованной решеткой)
- - Проектируемый уличный светодиодный светильник на опоре
- - Проектируемая уличная мебель для студенческих зон отдыха
- - Проектируемые стойки для велосипедов общим числом 51 место
- - Проектируемый кустарник в живой изгороди
- - Проектируемые хвойные деревья
- - Проектируемые лиственные деревья
- - Проектируемые шлагазумы

№	Наименование	Примечание
1	Объект незавершенного строительства	Реконстр.
2	Насосная станция	Проектир.
3	Подземные противопожарные резервуары по 90 м³	Проектир.
4	Пожарный проезд	Проектир.
5	Пожарный проезд	Сущест.
6	Расширение существующей автомобильной дороги	Проектир.
7	Студенческая зона отдыха	Проектир.
8	Хозяйственная площадка с контейнерами для ТБО	Проектир.
9	Насосная станция ТС	Сущест.

Ведомость твердых покрытий

Поз.	Условное обознач.	Наименование	Тип	Площадь покрытия, м²	Примечание
1	■	Проезжая часть с асфальтобетонным покрытием	А	2307.3	марка II, тип Б
2	■	Тротуары с покрытием из бетонной плитки	П	1901.7	плитка 217
3	■	Отмостки с цементобетонным покрытием	Ц	218.2	марка II, тип Б
4	■	Дорожки студенческих зон отдыха из плиток, уложенных на гравийное основание	Гр	812	47 плит

Ведомость элементов озеленения

Поз.	Условное обознач.	Наименование породы или вида насаждений	Возраст, лет	Кол-во	Примечание
1	■	Газонная трава Vagenbrug Var Fairway с составом: 10% - овсяница красная волосистая 15% - овсяница красная жесткая 25% - овсяница овечья 40% - Мятлик луговой 10% - Райграс пастбищный		2858.2	м²
2	■	Пузыреплодный калинолистный	3	230	шт. саженец (460 шт.)
3	■	Туя западная	5	60	шт. саженец
4	■	Каштан благородный	5	27	шт. саженец

Ведомость малых архитектурных форм и переносных изделий

Поз.	Условное обознач.	Обозначение	Наименование	Кол-во	Примечание
1	—	БР 100.30.15	Дорожный бордюр	9659.1	шт., ООО «С.М.Строй»
2	—	БР 100.20.8	Тротуарный бордюр	2143.7	шт., ООО «С.М.Строй»
3	■	80x4.00x4.00мм, 6.25шт./м², 25.3кг	Тактильная плитка с конусными рифами	53	шт., ООО «С.М.Строй»
4	■	80x4.00x4.00мм, 4 шт./м², 57 кг	Тактильная плитка с продольными рифами	67	шт., ООО «С.М.Строй»
5	—	—	Ограждение с навесом для 2-х контейнеров для ТБО (LxВxН = 4.3x2.5x2.2 м)	2	шт., adaptgroup.ru
6	■	КМП-11, 1100 1354x1073x176мм, 1100л, 50кг	Контейнер для ТБО	4	шт., «Фобос»
7	■	УРС-9, 0,7x0,4x0,4м, 15кг	Урна для мусора стальная	26	шт., «Гринландия»
8	■	«Элегия», 2x0.8x0.8м, чугун, 130кг	Скамья парковая	14	шт., «Гринландия»
9	■	СМП-4, 10 м, 7.2 кг	Бетонированный парковочный столбик	45	шт., «Фобос»
10	■	—	Металлический на отбоях К-2, длина 2.0 м	16	шт., «Фобос»
11	■	6.4 и 8.17 на одной опоре	Дорожный знак "место стоянки инвалида"	7	шт., «Фобос»
12	■	—	«Велос» на 5 мест 17x0.64x0.72 м	10	шт., Air-Буп ги

Техико-экономические показатели благоустройства территории

№ п/п	Наименование	Ед. изм.	Количество	
			внутри ЗУ	за ЗУ
1	Площадь благоустройства, в том числе:	м²		
1.1	Земельный участок с кадастровым номером 31:06:0212001:17	м²	1218.8	7765.0
1.2	Благоустройство за пределами земельного участка	м²		4353.8
2	Площадь застройки, в том числе:	м²		
2.1	Здание на урбине цоколя	м²	5483.3	454.16
2.2	Навесные части здания	м²	844.0	
2.3	Подземные резервуары	м²	48.9	
2.4	Насосная станция	м²	48.8	
(2)	Плотность застройки	%	70.6	
3	Площадь твердых покрытий, в том числе:	м²	2149.7	2520.5
3.1	Автомобильные проезды и стоянки из асфальтобетона	м²	618.7	1688.6
3.2	Расширение существующей автомобильной дороги	м²	1618	
3.3	Тротуары из бетонной плитки	м²	1151.0	750.7
3.4	Отмостки из цементобетона	м²	218.2	
3.5	Дорожки студенческих зон отдыха из плиток, уложенных на гравийное основание	м²		812
(3)	Процент площади твердых покрытий	%	27.7	
4	Площадь озеленения, в том числе:	м²	1024.9	1833.3
4.1	Газоны	м²	1024.9	1833.3
(4)	Процент озеленения	%	13.2	

Обозначение точки	Координаты точек земельного участка в системе координат МСК-31	
	X	Y
1	474464.77	2207709.26
2	474412.62	2207630.23
3	474359.07	2207637.91
4	474348.31	2207638.59
5	474348.32	2207661.37
6	474348.22	2207664.08
7	474404.54	2207746.69

Конструкция внутриплощадочных проездов М 120

- Асфальтобетон плотный мелкозернистый на вязком битуме 90/130, марка II, тип Б по ГОСТ 9128-2013 - 0.05
- Асфальтобетон пористый крупнозернистый на вязком битуме 90/130, марка III, тип Б по ГОСТ 9128-2013 - 0.07
- Щебень М800 фр. 40-80 мм с заклинкой фракционированным мелким щебнем по ГОСТ 8267-93 - 0.33
- Геотекстиль с модулем деформации менее 35 кН/м - 0.35
- Песок средней крупности с содержанием пылеато-глинистой фракции 5% по ГОСТ 8736-2014 - 0.20
- Геотекстиль с модулем деформации менее 35 кН/м - 0.35
- Местный уплотненный грунт кулл = 0.95

Конструкция тротуара (плиточное покрытие) М 120

- Плитка 217 по ГОСТ 17608-91 - 0.07
- Песчано-цементная смесь (цемент/песок - 1/8) по ГОСТ 28013-98 - 0.05
- Щебень фракционный М400 фр. 20-40 мм с заклинкой фракционированным мелким щебнем по ГОСТ 8267-93 - 0.15
- Песок средней крупности с содержанием пылеато-глинистой фракции 5% по ГОСТ 8736-2014 - 0.20
- Местный уплотненный грунт кулл = 0.95

Конструкция отмостки М 120

- Манолитный цементобетон В20 по ГОСТ 26633-2015 - 0.10
- Утеплитель ЭППС по ГОСТ 32310-2012 - 0.05
- Песок средней крупности с содержанием пылеато-глинистой фракции 5% по ГОСТ 8736-2014 - 0.20
- Местный уплотненный грунт кулл = 0.95

Конструкция дорожек студенческой зоны М 120

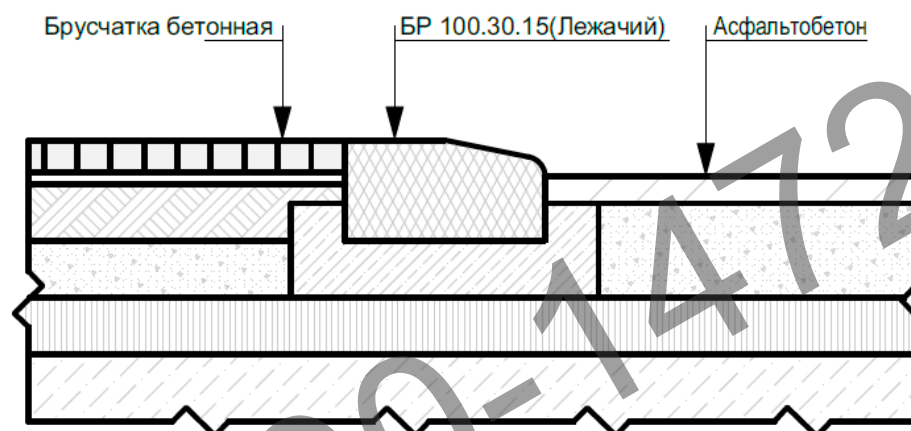
- Плитка 7К 8 по ГОСТ 17608-91 - 0.08
- Гравий фр. 10-15 мм по ГОСТ 8267-93 - 0.07
- Песок средней крупности с содержанием пылеато-глинистой фракции 5% по ГОСТ 8736-2014 - 0.20
- Местный уплотненный грунт кулл = 0.95

Примечания:

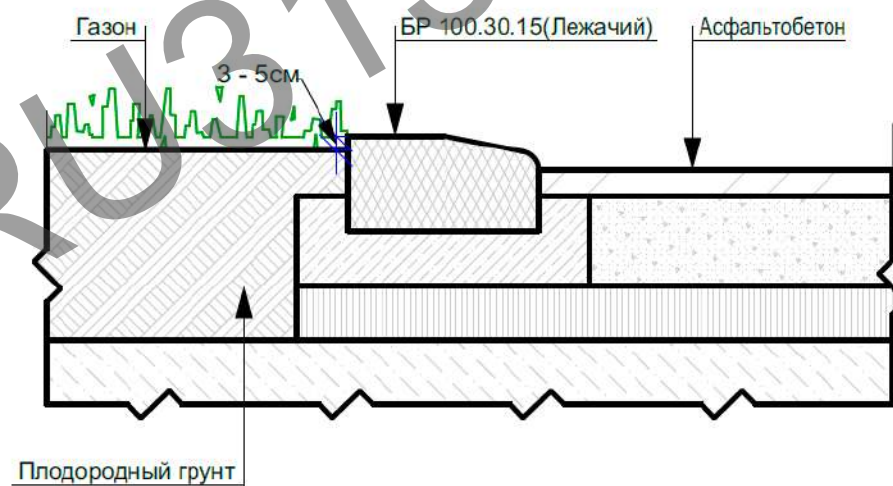
1. Все размеры указаны в метрах.
2. Проектом предусмотрено расширение ул. Чапаева для соблюдения нормального расстояния от кромки проезда до ограждающих конструкций здания (колонн) с целью использования улицы для экстренного доступа автомобилей противопожарной службы.

# Схемы узлов примыкания дорожного покрытия к тротуарам и газонам

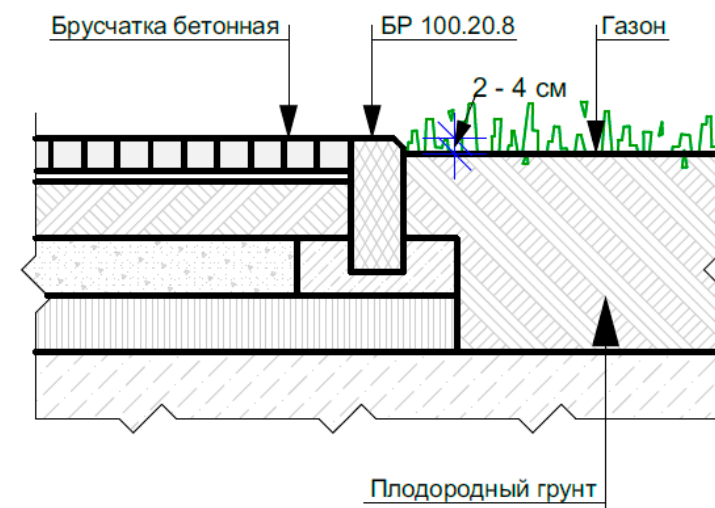
Узел примыкания дорожного покрытия к тротуару



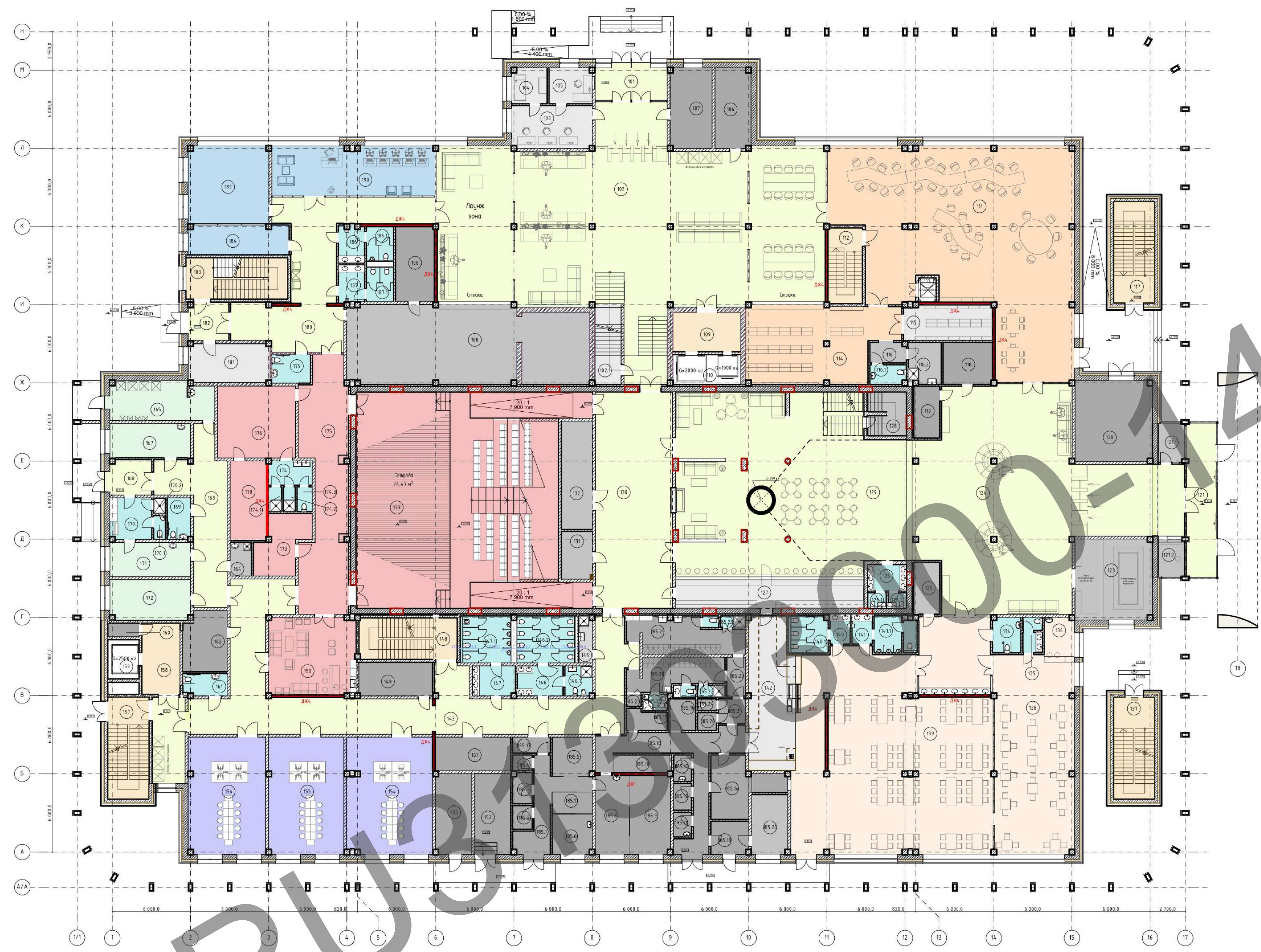
Узел примыкания дорожного покрытия к газону



Узел примыкания тротуара к газону



План на отм. 0,000



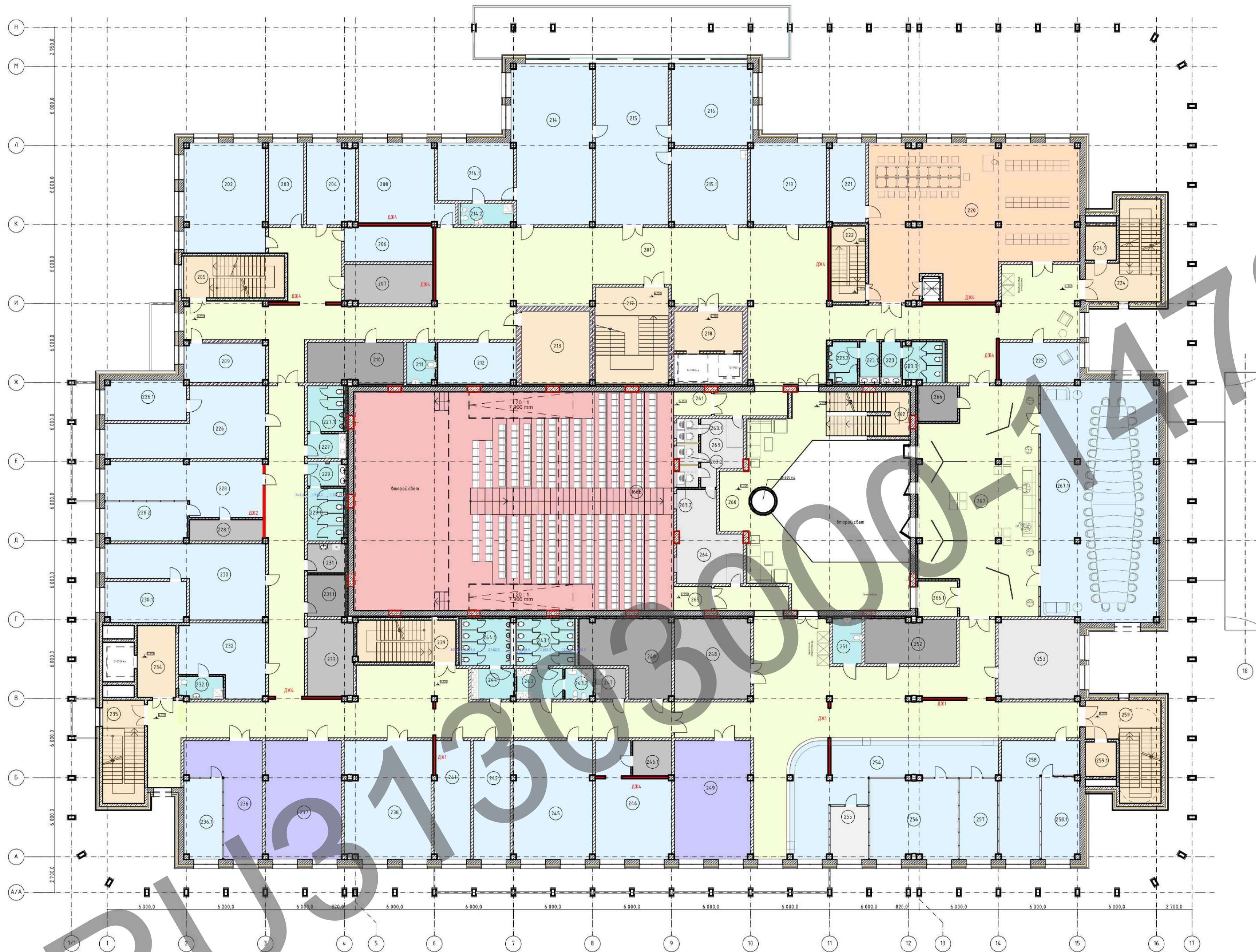
Экспликация

№	Наименование	Площадь	№	Наименование	Площадь
101	Тамбур	14,93	160	Пом. узла ввода ПВВ	2,40
102	Вестибюль	395,23	161	ПУИ	5,52
102.1	ПУИ	12,23	162	Серверная	15,04
103	Охрана	19,97	163	Коридор	41,50
104	Зона отдыха охраны	7,32	164	ПУИ	6,91
105	Бюро пропускной	9,00	165	Помещение медицинских отходов	24,04
106	Серверная	16,73	167	Процедурный кабинет	16,28
107	Диспетчерская	19,63	168	Тамбур	9,35
108	Гардероб для студентов	107,95	169	С/у МГН	5,66
109	Лифтовый холл	15,56	170	Гардеробная для мед. персонала	10,10
110	Лифт	11,82	170.1	С/у	1,66
111	Библиотека межфакультетская	240,91	170.2	Душ	1,10
112	Л. кл.	15,05	171	Кабинет врача	16,16
113	Подъёмник	2,51	172	Кабинет	18,92
114	Обработка фондов	62,84	173	Склад	15,18
115	Хранилище ЭЛ носителей	18,45	174	Тамбур С/у	6,10
116	Тамбур С/у	4,41	174.1	Душевая М	1,90
116.1	С/у	4,10	174.2	Душевая Ж	1,71
116.2	ПУИ	7,88	174.3	С/у	2,19
117	Л. кл. 2	24,57	175	Коридор	64,46
118	Техническое пом. ЭОМ	12,15	176	Кружковые	32,72
119	Кроссовая	7,98	178	Костюмерная	17,08
120	Тепловой пункт	36,41	179	С/у МГН	7,37
121	Тамбур	27,26	180	Коридор	75,79
121.1	Пропускной пункт	5,99	181	Пожарный пост	18,22
121.2	Стойка охраны	5,81	182	Тамбур	9,86
123	Гардероб для преподавателей и гостей до 500 мест	36,41	182	Тамбур	8,87
124	Вестибюль	243,25	183	Л. кл. 1	24,57
125	Склад при фойе (АЗ)	7,98	184	Помещение операторов	16,95
126	Чистильная	5,90	185.1	Заручочная	17,25
126.1	С/у М	1,67	185.2	Кладовая овощей	2,74
126.2	С/у Ж	1,69	185.3	Щек первичной обработке овощей	3,50
127	Буфет на 40 чел.	31,84	185.4	Холодильная камера	1,81
128	ПУИ	9,30	185.5	Кладовая сухих продуктов	10,15
129	Фойе	236,43	185.6	Мучной цех	10,45
130	Коридор	97,57	185.7	Общевой цех	6,12
131	ПУИ	8,78	185.8	Горячий цех	15,84
132	Помещение крупно-оборотного инвентаря	19,92	185.9	Холодный цех	19,03
133	Актовый зал на 350 человек	267,80	185.10	Мышка кухонной посуды	6,87
134	С/у МГН	5,89	185.11	Мышка и хранение оборотной тары	2,61
135	С/у преподавателей	3,98	185.12	Камера пищевых отходов	2,84
136	Буфет	7,87	185.13	ПУИ	2,78
137	Л. кл. 4	24,57	185.14	Мясечная столовая посуды	18,20
138	Обеденный зал для преподавателей	92,16	185.15	Холодный цех	4,76
139	Обеденный зал	247,79	185.16	Сервизная	5,01
140	Тамбур с/у	3,54	185.17	Тамбур	3,54
140.1	С/у женский	8,99	185.18	Коридор	32,93
141	Тамбур с/у	3,56	185.19	Тамбур	7,46
141.1	С/у мужской	8,99	185.20	Помещение заведующего, гардероб	12,56
142	Зона раздачи	41,91	185.21	Тамбур	3,93
143	Вестибюль	162,12	185.22	Раздевалка с душевой кабиной (жен)	3,55
145	ПУИ	3,65	185.23	Гардероб	1,09
146	Тамбур с/у Ж	8,06	185.23	Раздевалка с душевой кабиной	2,96
146.1	Помещение личной гигиены женщин	4,74	185.24	Санузел	1,32
146.2	С/у Ж	15,84	185.25	Пом. личной гигиены женщин 1,8х1,2м	2,29
147	Тамбур с/у М	7,49	185.26	ПУИ	4,00
147.1	С/у М	13,90	185.27	Коридор	4,33
148	Л. кл. 5	23,55	185.28	Гардеробная персонала женская на 15 человек	16,24
149	Техническое пом. ЭОМ	14,34	185.29	Гардеробная персонала мужская на 15 человек	21,73
150	Пом. для Президиума на 20 чел.	39,21	186	С/у М	5,45
151	Вент. камера	14,85	186.1	С/у М	5,53
152	Электрощитовая	17,09	187	С/у Ж	5,67
153	Водомерный узел	16,96	187.1	С/у Ж	5,48
154	Лаборатория механических испытаний	58,15	188	Вент. камера	17,15
155	Лаборатория металлургических технологий	53,74	189	Договорной отдел	36,41
156	Лаборатория теплотехнических исследований	53,18	190	Премная комиссия	47,30
157	Л. кл. 3	24,57			
158	Лифтовый холл	15,63			3 925,01 м²
159	Лифт 1600 кг	7,23			14 820,62 м²

Условные обозначения

Функциональное на значение помещения
Административные помещения
Актовый зал, артистические и прочие, конференц зал, профессорский клуб
Библиотека
Инженерно-технические помещения
Лестницы, лифты, тамбуры, крыльца
Подсобные помещения
Помещения медицинского блока
Помещения пищеблока
Санузлы
Служебные помещения
Учебные кабинеты
Холл, фойе, коридоры, гардеробные

План на отм.+4,350



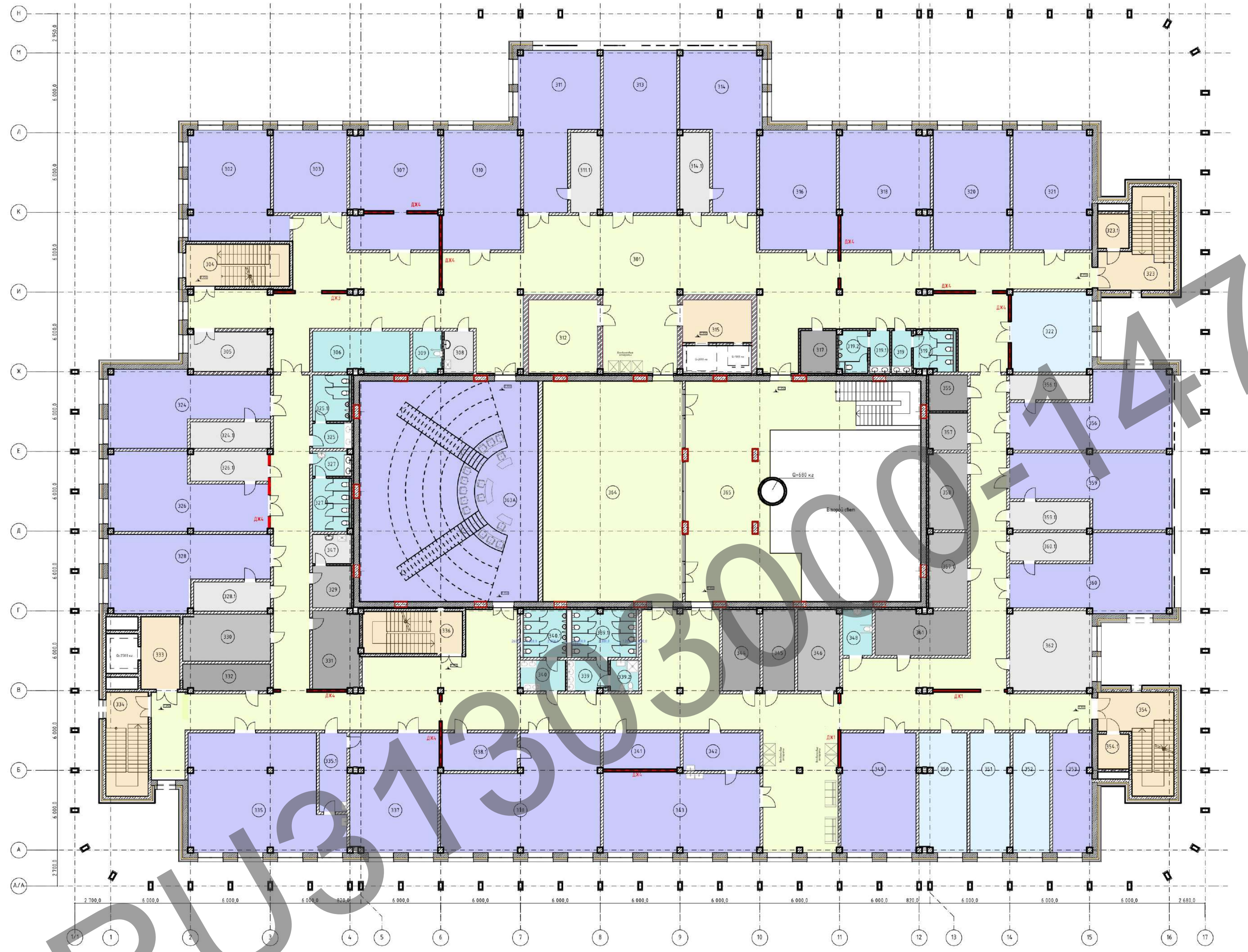
Экспликация

№	Наименование	Площадь	№	Наименование	Площадь
166Б	Актовый зал на 350 человек	132,39	243	Тамбур с/у Ж	8,06
201	Коридор	798,30	243.1	С/у Ж	15,93
202	Бухгалтерия	50,92	243.2	Помещение личной гигиены женщин	4,94
203	Помещение персонала	16,34	244	Тамбур с/у М	7,46
204	Кабинет главного бухгалтера	22,16	244.1	С/у М	13,18
205	Л. кл. 1	23,95	245	Студенческий совет	53,63
206	Касса	18,05	246	Юридический отдел	42,46
207	Архив	19,60	246.1	Архив	7,85
208	Кабинет 2-го зам. директора	37,30	247	Пути	5,27
209	Отдел делопроизводства	17,97	248	Архив	35,14
210	Вент. камера	22,30	249	Отдел науки	51,54
211	С/у МГН	6,82	251	С/у МГН	7,59
212	Переговорная (интервью)	18,64	252	Вент. камера	23,17
213	Зона безопасности МГН	28,52	253	Пом. персонала	36,91
214	Кабинет директора	72,27	254	Зал	65,94
214.1	Комната отдыха	24,94	255	Служебное помещение	11,59
214.2	С/у	6,65	256	Кабинет	40,36
215	Приемная	67,05	257	Кабинет	17,65
215.1	Подсобное пом. (кухня)	33,11	258	Отдел аспирантуры	35,12
216	Кабинет 1-го зам. директора	37,84	258.1	Кабинет начальника аспирантуры	18,00
217	Л. кл. 4	41,64	259	Л. кл. 4	32,11
218	Лифтовый холл	16,07	259.1	Зона безопасности МГН	6,04
219	Кабинет 3-го зам. директора	35,48	260	Балкон	89,03
220	Библиотека межфакультетская	168,29	261	Коридор	5,13
221	Кабинет зав. НТБ	16,50	262	Л. кл.	19,55
222	Л. кл.	15,00	263	Помещение переводчиков	13,84
223	Тамбур с/у Ж	4,85	263.1	Кабина синхронного перевода №1	2,99
223.1	Тамбур с/у М	4,85	263.2	Кабина синхронного перевода №2	2,53
223.2	С/у М	7,00	263.2	Кабина синхронного перевода №2	2,66
223.3	С/у Ж	9,44	264	Аппаратная	28,91
224	Л. кл. 2	32,17	265	Коридор	5,19
224.1	Зона безопасности МГН	6,03	266	Крассовая	8,18
225	Отдел информации и отчетности	18,50	266.1	Тамбур	8,18
226	Финансовый отдел	48,66	267	Фойе	162,50
226.1	Кабинет начальника финансового отдела	18,64	267.1	Конференц зал на 44 человека	161,30
227	Тамбур с/у М	5,51			3 480,24 м²
227.1	С/у М	10,20			14 820,62 м²
228	Отдел кадров	42,50			
228.1	Архив	8,92			
228.2	Кабинет руководителя отдела кадров	18,41			
229	Тамбур с/у М	5,41			
229.1	С/у М	11,62			
230	Учебный отдел	50,09			
230.1	Начальник отдела	18,75			
231	Пути	6,42			
231.1	Тех. помещение	9,23			
232	АХО	31,21			
232.1	С/у	5,52			
233	Архив	20,06			
234	Лифтовый холл	15,68			
235	Л. кл. 3	24,57			
236	Методический кабинет	34,44			
236.1	Кабинет начальника	17,62			
237	Учебно-воспитательный отдел	51,54			
238	РНО рабочий кабинет отдела	58,53			
239	Л. кл. 5	23,55			
240	Вент. камера	33,19			
241	РНО кабинет начальника	24,29			
242	Преподавательская	24,81			

Условные обозначения

Функциональное назначение помещений
Административные помещения
Актовый зал, артистические и прочие, конференц зал, профессорский клуб
Библиотека
Инженерно-технические помещения
Лестницы, лифты, тамбуры, крыльца
Подсобные помещения
Санузлы
Служебные помещения
Учебные кабинеты
Холл, фойе, коридоры, гардеробные

План на отм. +7,950



Экспликация

№	Наименование	Площадь	№	Наименование	Площадь
301	Коридор	922,49	338	Лаборатория искусственного интеллекта	89,00
302	Лаборатория анализа данных и машинного обучения	53,69	338.1	Препараторская	15,89
303	Научная лаборатория "Робототехники"	34,05	339	Тамбур с/у Ж	7,03
304	Л. кл. 1	24,57	339.1	С/у Ж	17,02
305	Помещение персонала	19,97	339.2	Помещение личной гигиены женщин	4,88
306	Вент. камера	22,30	340	Тамбур с/у М	7,74
307	Лаборатория обслуживания и ремонта стенового оборудования	59,06	340.1	С/у М	11,52
308	Тех. пом.	6,95	341	Препараторская	15,57
309	С/у МГН	6,82	342	Препараторская	16,18
310	Лаборатория информационных систем	51,92	343	Лаборатория технических измерений	70,24
311	Лаборатория мобильных роботов	57,01	344	Тех. пом.	17,06
311.1	Препараторская	13,29	345	Вент. камера	14,53
312	Зона безопасности МГН	28,52	346	Архив кафедры АИСУ	19,14
313	Научная лаборатория нейронных систем	67,04	347	ПУИ	6,45
314	Научная лаборатория промышленного зрения	57,00	348	С/у МГН	7,59
314.1	Препараторская	13,29	349	Аудитория	50,54
315	Лифтовый холл	16,08	350	Кабинет декана	31,34
316	Мастерская 3D моделирования	51,92	351	Зам. декана ФАИТ по учебной работе	26,73
317	Тех. пом.	8,66	352	Зав. кафедрой АИСУ	24,63
318	Лаборатория 3D моделирования	59,97	353	Методический кабинет кафедры АИСУ	26,12
319	Тамбур с/у Ж	4,75	354	Л. кл. 4	32,11
319.1	Тамбур с/у М	4,85	354.1	Зона безопасности МГН	6,03
319.2	С/у М	7,00	355	Кроссовая	7,91
319.3	С/у Ж	9,41	356	Лаборатория электрических машин	57,82
320	Лаборатория системного программирования	51,54	356.1	Препараторская	11,08
321	Лаборатория прикладного программирования	52,91	357	Склад оборудования кафедры АИСУ	8,12
322	Студенческий совет ФАИТ	36,30	357.1	Склад оборудования кафедры АИСУ	16,44
323	Л. кл. 2	32,70	358	Архив	16,77
323.1	Зона безопасности МГН	6,06	359	Лаборатория промышленной электроники	55,36
324	Лаборатория технических основ электротехники	56,29	359.1	Препараторская	12,57
324.1	Препараторская	11,86	360	Лаборатория автоматизированного привода	56,29
325	Тамбур с/у М	5,51	360.1	Препараторская	12,57
325.1	С/у М	10,20	361	Вент. камера	23,17
326	Лаборатория электрооборудования промышленности	56,91	362	Пом. персонала	36,90
326.1	Препараторская	12,88	363А	Аудитория на 115 человек	165,46
327	Тамбур с/у Ж	5,39	364	Воркшоп для студентов	175,22
327.1	С/у Ж	11,58	365	Рекреация	133,80
328	Лаборатория теоретических основ электроники	56,28			3 617,36 м <sup>2</sup>
328.1	Препараторская	12,49			14 820,62 м <sup>2</sup>
329	Склад приборов кафедры АИСУ	9,26			
330	Архив кафедры АИСУ	23,01			
331	Серверная кафедры АИСУ	20,24			
332	Тех. пом.	13,12			
333	Лифтовый холл	15,68			
334	Л. кл. 3	24,57			
335	Лаборатория цифровой и микропроцессорной техники	92,24			
335.1	Препараторская	12,12			
336	Л. кл. 5	23,54			
337	Лаборатория инструментальных средств проектирования	59,25			

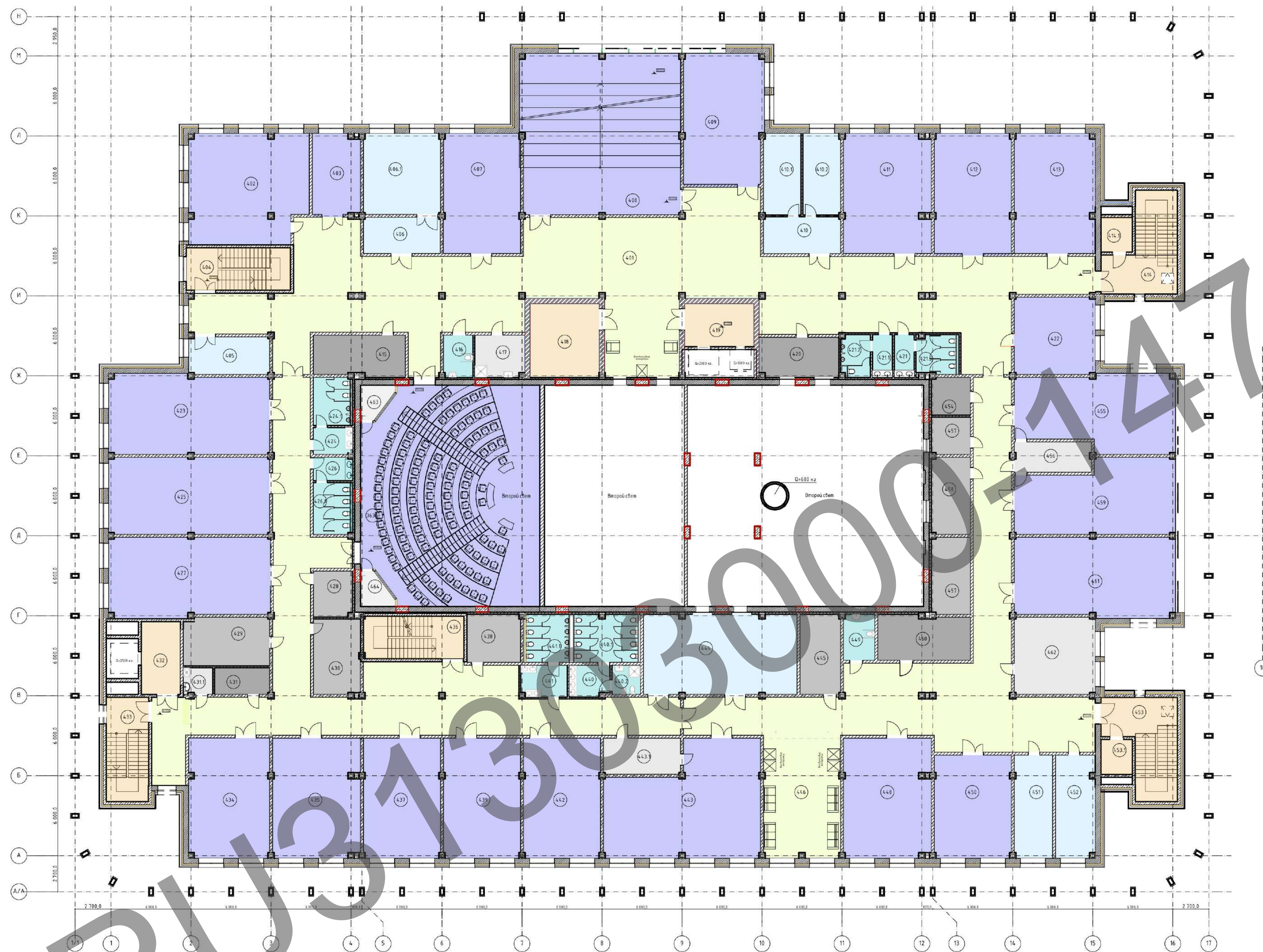
Условные обозначения

Функциональное назначение помещений	
	Административные помещения
	Инженерно-технические помещения
	Лестницы, лифты, тамбуры, крыльца
	Подсобные помещения
	Санузлы
	Служебные помещения
	Учебные кабинеты
	Холл, фойе, коридоры, гардеробные



План на отм. +11.550

Экспликация

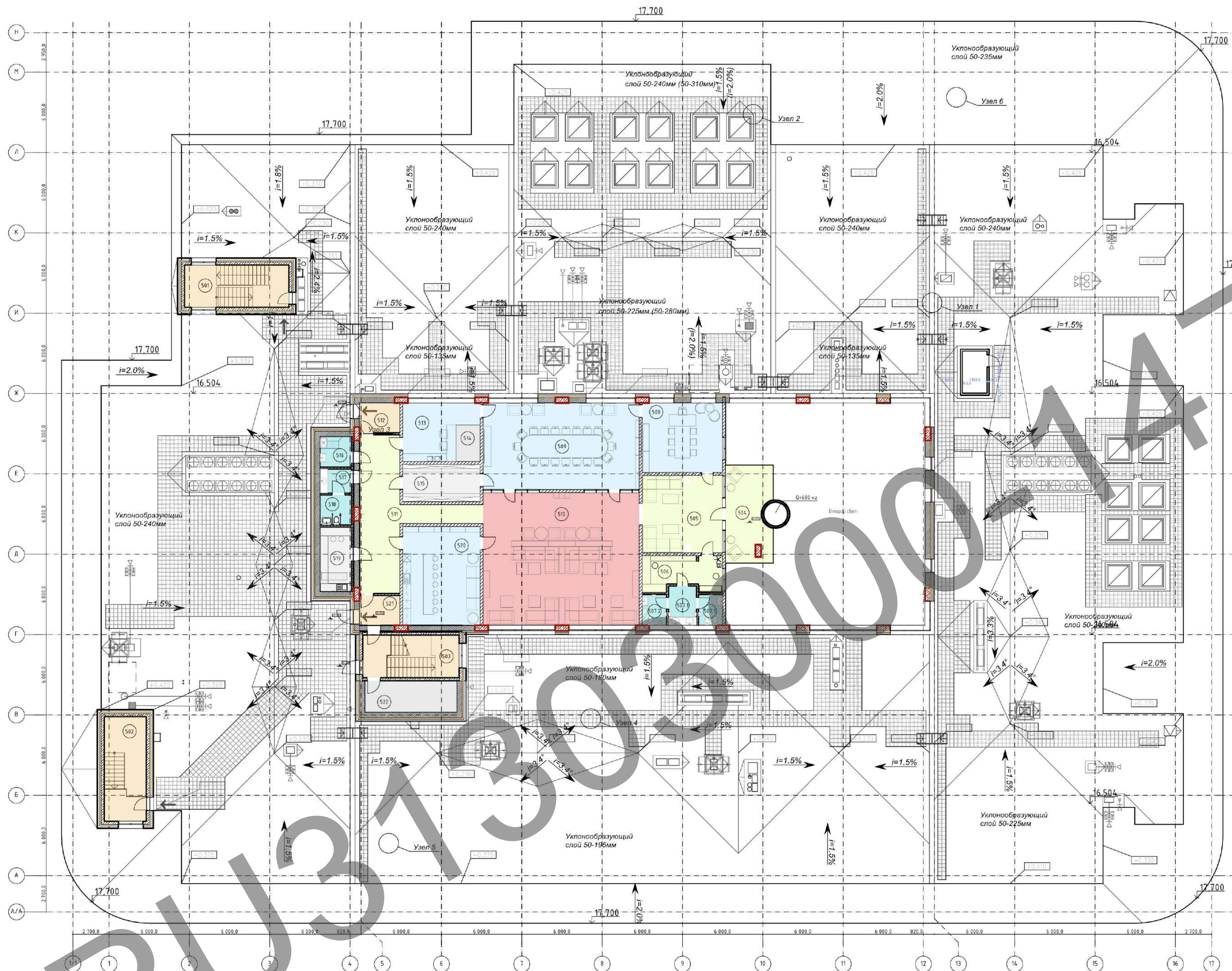


№	Наименование	Площадь	№	Наименование	Площадь
3635	Аудитория на 115 человек	45,92	437	Аудитория сопротивления материалов ТОММ	51,67
401	Коридор	861,23	438	Архив ТОММ	14,90
402	Лаборатория подготовки проб и образцов ММТ	71,17	439	Аудитория деталей машин ТОММ	51,67
403	Преподавательская ММ	22,04	440	Тамбур с/у Ж	7,01
404	Л. кл. 1	24,57	440.1	С/у Ж	16,97
405	Заместители декана ФММТ	18,79	440.2	Помещение личной гигиены женщин	4,60
406	Приемная	15,52	441	Тамбур с/у М	8,19
406.1	Кабинет декана ФММТ	34,78	441.1	С/у М	11,52
407	Аудитория математического моделирования ММ	51,70	442	Аудитория теоретической механики ТММ ТОММ	51,67
408	Лекционный зал на 112 чел	143,17	443	Аудитория САПР и компьютерной графики ТОММ	87,78
409	Аудитория теории металлургических процессов ММ	59,06	443.1	Препараторская	15,55
410	Приемная	15,83	444	Перезоворная	68,56
410.1	Кабинет зав. каб. ММ	17,10	445	Зона хранения оборудования ТОММ	18,07
410.2	Зав. кафедрой ММ	17,10	446	Рекреация	52,85
411	Преподавательская ММ	58,35	448	Аудитория технологии конструкционных материалов ТОММ	58,32
412	Аудитория теории металлургических процессов ММ	52,56	449	С/у МГН	7,99
413	Лаборатория материаловедения ММ	54,21	450	Преподавательская кафедры ТОММ	44,28
414	Л. кл. 2	32,11	451	Кабинет зав. лабораторий ТОММ	21,94
414.1	Зона безопасности МГН	6,01	452	Кабинет зав. кафедрой ТОММ	22,52
415	Вент. камера	20,69	453	Л. кл. 4	32,17
416	С/у МГН	6,88	453.1	Зона безопасности МГН	6,03
417	ПУИ	11,61	454	Красцовая	8,25
418	Зона безопасности МГН	28,53	455	Аудитория теплотехнических измерений, метрологии и автоматизации ММ	64,05
419	Лифтовый холл	16,08	456	Препараторская	12,85
420	Тех. пом.	18,03	457	Архив кафедры ММ	8,13
421	Тамбур с/у Ж	4,82	457	Архив кафедры ММ	16,78
421.1	Тамбур с/у М	4,82	458	Зона хранения оборудования ММ	16,79
421.2	С/у Ж	6,96	459	Аудитория теплогенерации и теплообмена ММ	61,25
421.3	С/у Ж	9,18	460	Вент. камера	22,83
422	Методический каб. ММ	35,67	461	Аудитория термодинамики и механики газов ММ	70,89
423	Аудитория термодинамики и механики газов ММ	70,89	462	Пом. персонала	34,78
424	Тамбур с/у М	5,88	463	Пом. для синхротеревада	5,38
424.1	С/у М	10,59	464	Пом. для синхротеревада	5,16
425	Аудитория БДЖ и экологии ММ	69,24			3 234,48 м <sup>2</sup>
426	Тамбур с/у Ж	5,17			14 829,62 м <sup>2</sup>
426.1	С/у Ж	11,36			
427	Лаборатория экстракции черных металлов ММ	71,36			
428	Зона хранения оборудования ММ	10,00			
429	Архив кафедры ТОММ	23,18			
430	Архив кафедры ММ	19,69			
431	Тех. пом.	12,75			
431.1	ПУИ	4,30			
432	Лифтовый холл	15,63			
433	Л. кл. 3	24,57			
434	Аудитория механического оборудования металлургических производств ТОММ	54,10			
435	Лаборатория гидравлических приводов и систем ТОММ	58,32			
436	Л. кл. 5	23,56			

Условные обозначения

Функциональное назначение помещений	
	Административные помещения
	Инженерно-технические помещения
	Лестницы, лифты, тамбуры, крыльца
	Подсобные помещения
	Санузлы
	Служебные помещения
	Учебные кабинеты
	Холл, фойе, коридоры, гардеробные

План на отм. +16.950

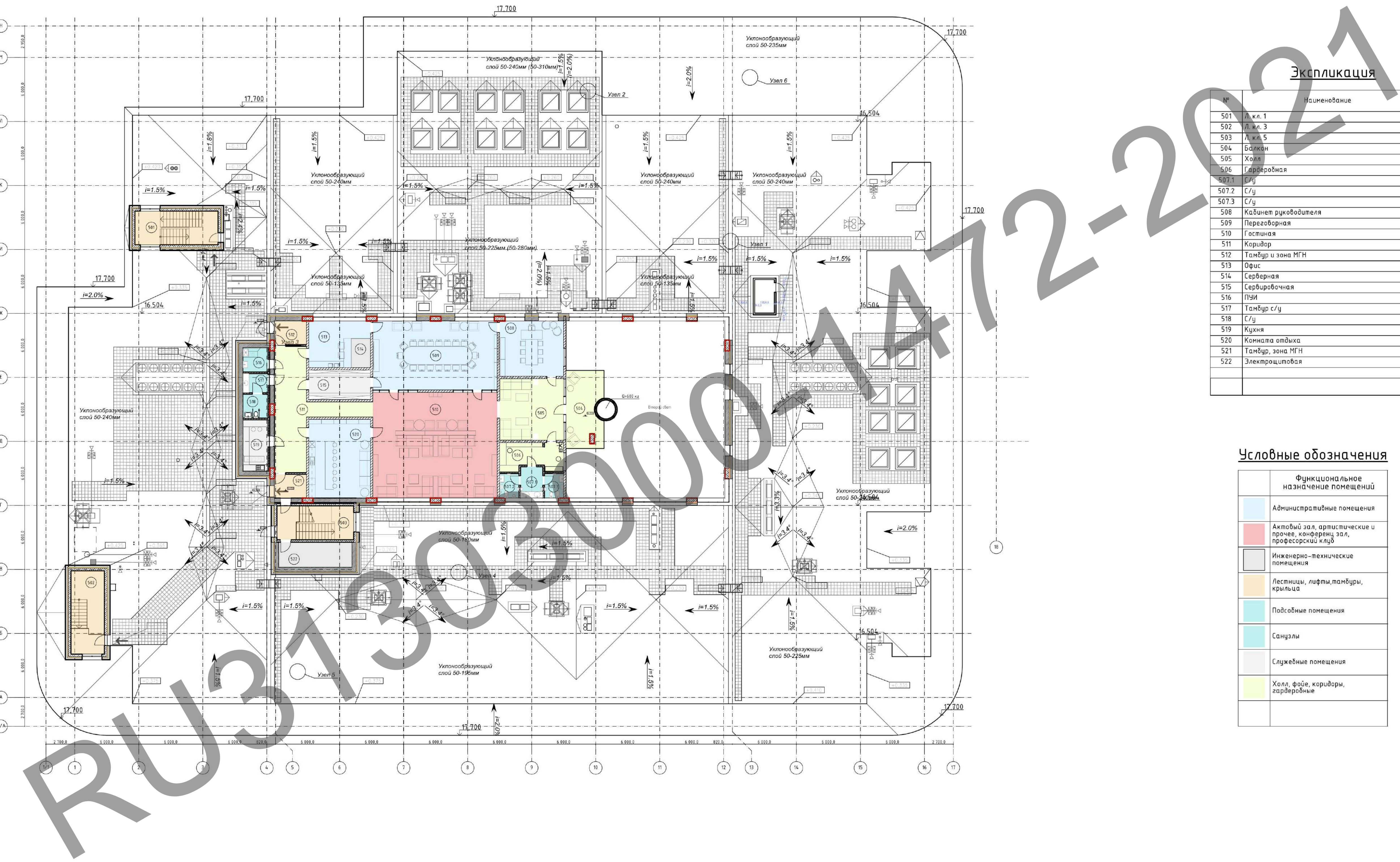


Экспликация

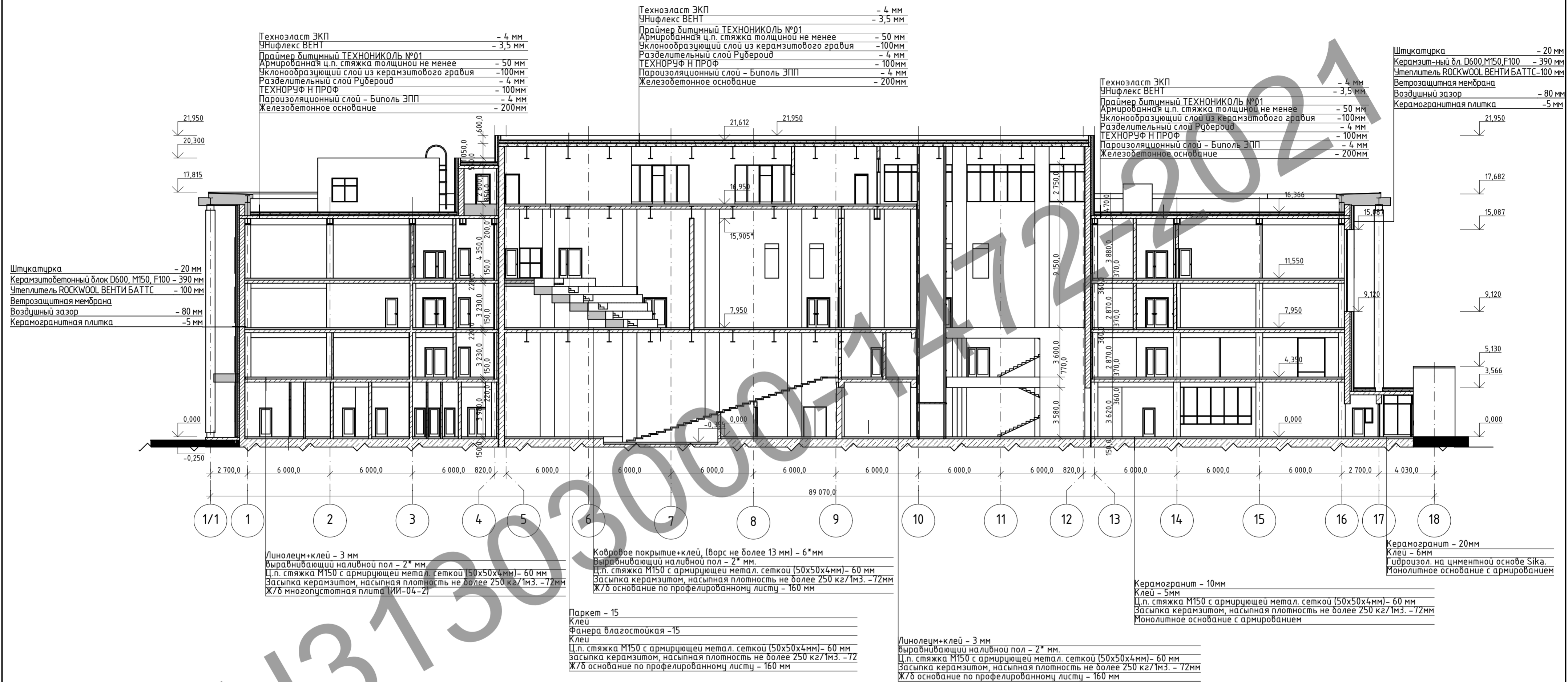
№	Наименование	Площадь
501	Л.к. 1	24,48
502	Л.к. 3	24,41
503	Л.к. 5	22,68
504	Балкон	24,55
505	Холл	33,91
506	Гардеробная	14,85
507.1	С/у	6,15
507.2	С/у	4,13
507.3	С/у	4,08
508	Кабинет руководителя	30,92
509	Переговорная	75,13
510	Гостиная	115,07
511	Коридор	44,20
512	Тамбур и зона МГН	6,64
513	Офис	20,23
514	Серверная	4,88
515	Серверочная	15,84
516	Пуи	5,33
517	Тамбур с/у	4,23
518	С/у	5,29
519	Кухня	11,33
520	Комната отдыха	42,34
521	Тамбур, зона МГН	6,90
522	Электрощитовая	15,96
		563,53 м <sup>2</sup>
		14 820,62 м <sup>2</sup>

Условные обозначения

Функциональное назначение помещений
Административные помещения
Актовый зал, артистические и прочее, конференц зал, профессорский клуб
Инженерно-технические помещения
Лестницы, лифты, тамбуры, крыльца
Помощные помещения
Санузлы
Служебные помещения
Холл, фойе, коридоры, гардеробные



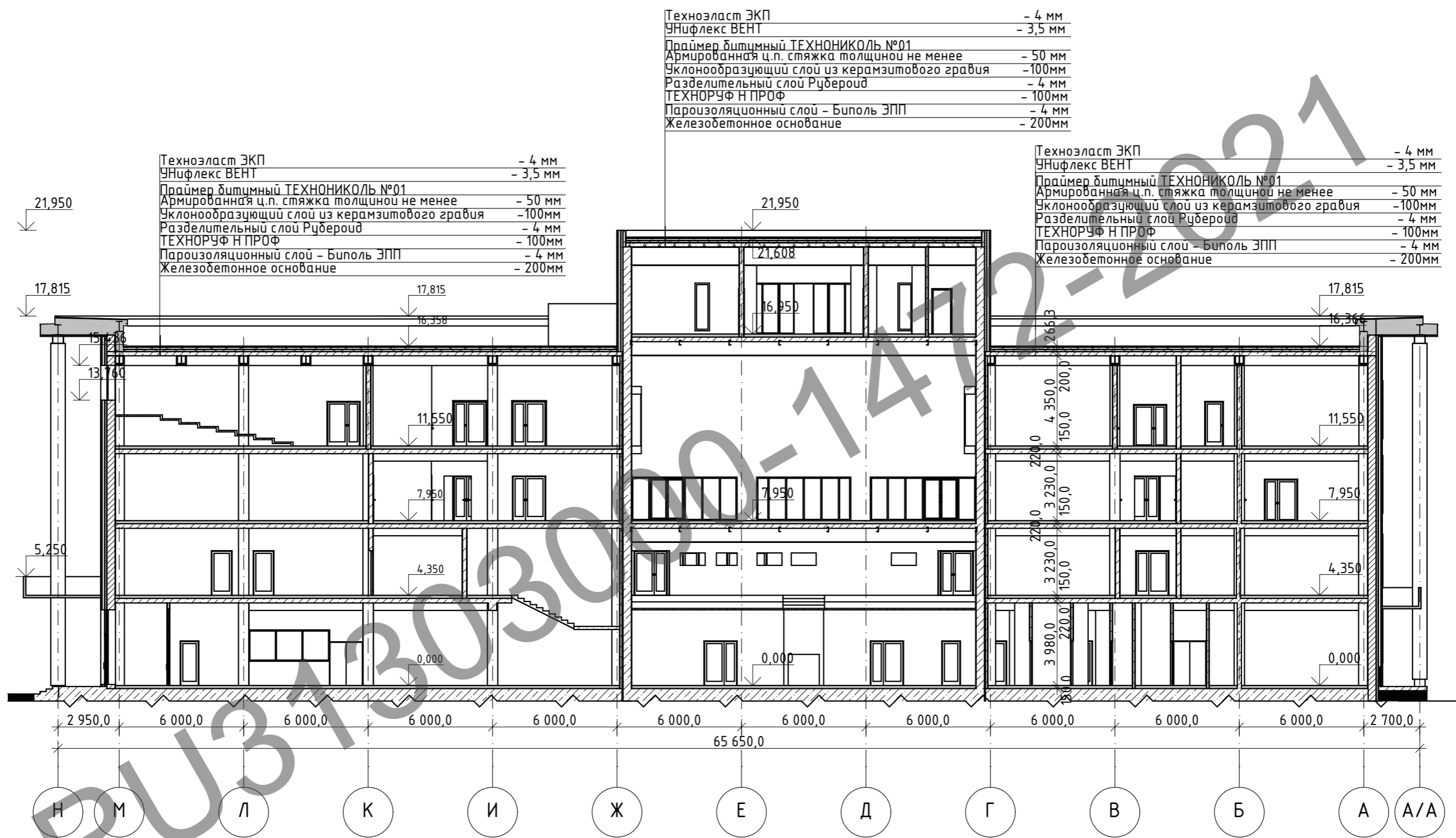
Разрез 1-1 М 1:200.



RU313020080

Изм.	Колуч	Лист	№Док.	Подп.	Дата	Реконструкция объекта незавершенного строительства по адресу: Белгородская область, г. Старый Оскол, м-он Ольгинского, в. № для размещения Главного корпуса СТИ НИИТЭ "МИС"	024-2020-АГО
	ГИП	Довышева			04.21		
	ГАП	Яковлев			04.21		
	Вед. арх.	Соловьева			04.21		
	Архитектор	Авдеев			04.21	Разрез 1-1 М 1:200.	ПП 

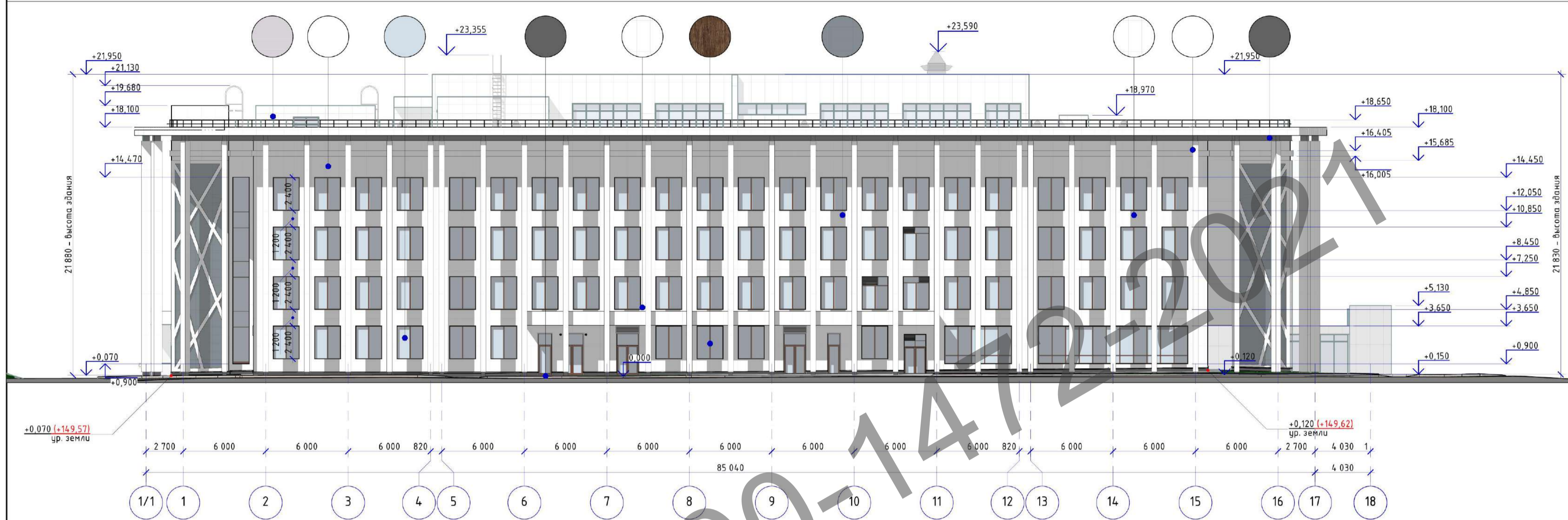
Разрез 2-2 М 1:200.



Изм.	Колуч.	Лист	№Док.	Подп.	Дата	Реконструкция объекта незавершенного строительства по адресу: Белгородская область, г. Старый Оскол, м-он Ольминского, д. 16 для размещения Главного корпуса СТИ НИТУ "МИСИС"	024-2020-АГО
	ГИП		Довышева		04.21		
	ГАП		Яковлев		04.21		
	Вед. арх.		Соловьева		04.21		
	Архитектор		Авдеев		04.21		



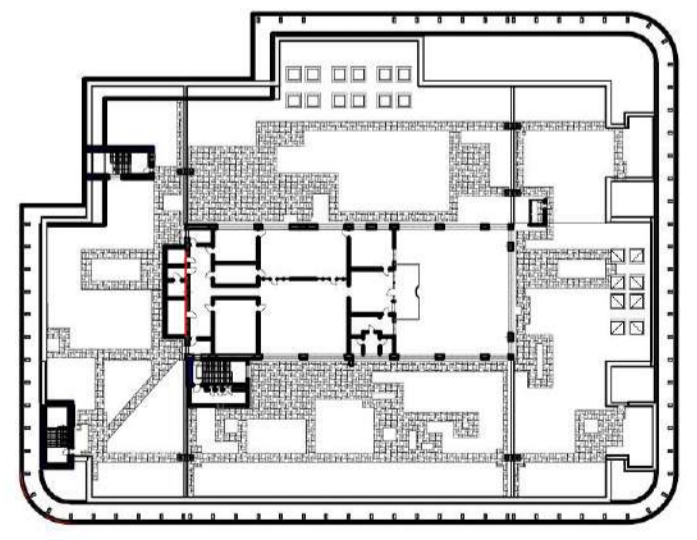
Фасад в осях 1/1-18.



ПРИМЕНЯЕМЫЕ ОТДЕЛОЧНЫЕ МАТЕРИАЛЫ

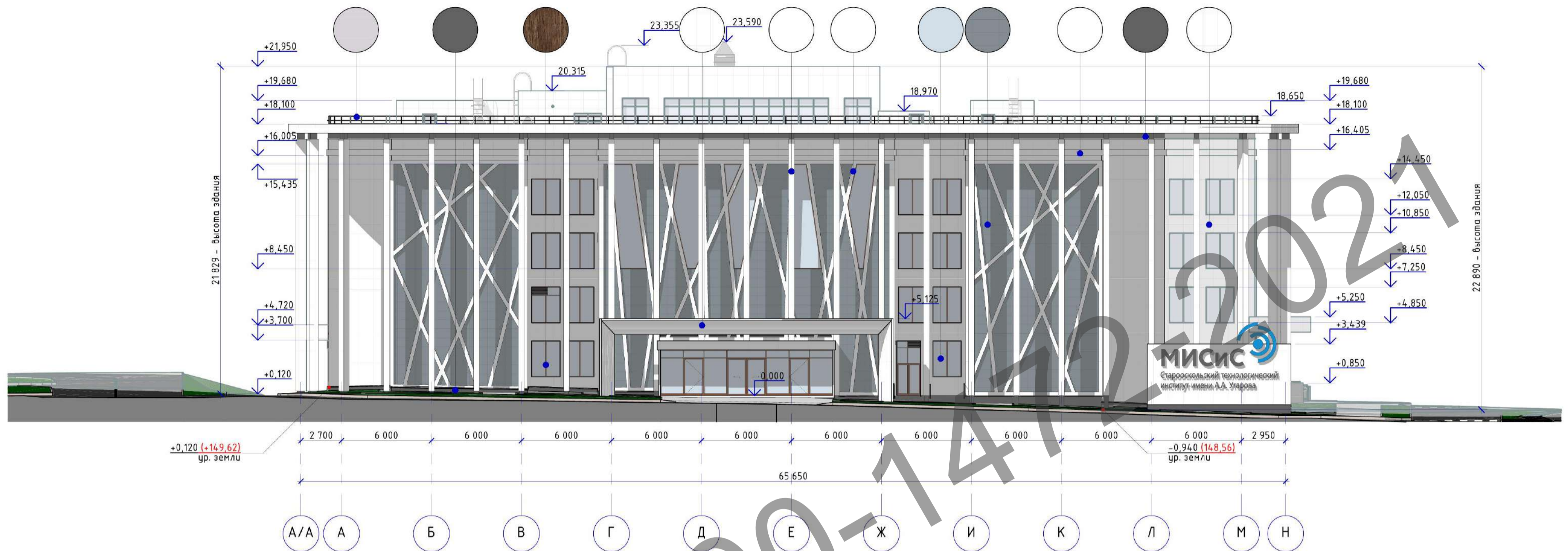
Наименование фасадного элемента	Условные обозначен	Материал	Фактура	Цвет	Примечание
Облицовка стен		Навесная фасадная система MLR-v-300 с облицовкой керамической плиткой Laminat Rus. Фирма производитель фасадной системы Nordfox.	глянцевая, фактурная	арт. Solo MS9003	габариты облицовочных элементов: 1000x3000мм
		Декоративные панно. Ломаные линии. Навесная фасадная система MLR-v-300 с облицовкой керамической плиткой ARCHSKIN. Фирма производитель фасадной системы Nordfox.	матовая, гладкая	RAL 9003	
		Цоколь. Навесная фасадная система MLR-v-300 с облицовкой керамогранитной плиткой ITALON. Фирма производитель фасадной системы Nordfox.	глянцевая, гладкая	арт. MATERIA TITANIO	габариты облицовочных элементов: 600x1200мм
		Декоративное панно. Навесная фасадная система MLR-v-300 с облицовкой керамической плиткой Laminat Rus. Фирма производитель фасадной системы Nordfox.	глянцевая, фактурная	арт. OXIDE GRIGIO	габариты облицовочных элементов: 1000x3000мм
Колонны		Навесная фасадная система MLR-v-300 с облицовкой керамической плиткой ARCHSKIN. Фирма производитель фасадной системы Nordfox.	матовая, гладкая	RAL 9003	габариты облицовочных элементов: 1000x3000мм,
		Цоколь. Навесная фасадная система MLR-v-300 с облицовкой керамогранитной плиткой ITALON. Фирма производитель фасадной системы Nordfox.	глянцевая, гладкая	арт. MATERIA TITANIO	600x1200мм
Козырьки и навесы над входами		Навесная фасадная система MLR-v-300 с облицовкой керамической плиткой Laminat Rus. Фирма производитель фасадной системы Nordfox.	глянцевая, фактурная	арт. Solo MS9003	габариты облицовочных элементов: 1000x3000мм
Витражи		Из экструдированного алюминиевого профиля.	глянцевая, фактурная	RAL 8016	
Оконные блоки		Из ПВХ-профиля с двухкамерным стеклопакетом.	глянцевая, фактурная	RAL 8016	
Заполнение оконных блоков и витражей		Двухкамерный стеклопакет по ГОСТ 30674-99, формула стекольного заполнения 8SGTITAN70-54zak\14\4m1\14\4SGN. Стекло Guardian SunGuard HP Titan 7054.	гладкая	-	
Вентрешетки		Металлические.	глянцевая, гладкая	RAL 9003	
Оконные откосы и отлив		Навесная фасадная система MLR-v-300 с облицовкой керамической плиткой Laminat Rus. Фирма производитель фасадной системы Nordfox.	глянцевая, фактурная	арт. Solo MS9003	габариты облицовочных элементов: 1000x3000мм
Пожарные лестницы		Металлические.	глянцевая, гладкая	RAL 7026	

Схема здания М 1:1000



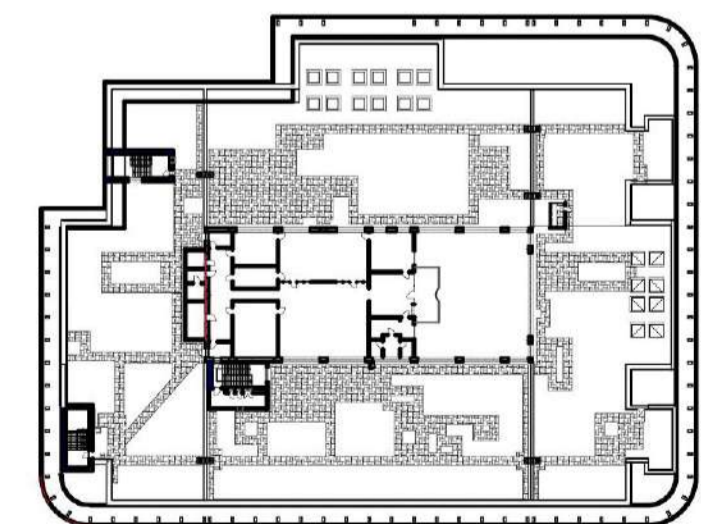
Фасад в осях 1/1-18

Изм.	Колуч	Лист	№Док.	Подп.	Дата	Реконструкция объекта незавершенного строительства по адресу: Белгородская область, г. Старый Оскол, м-он Ольгинского, в. 16 для размещения Главного корпуса СТИ НИТЭ "МИСИС"	024-2020-АГО
	ГИП	Довышева			04.21		
	ГАП	Яковлев			04.21		
	Вед. арх.	Соловьева			04.21		
Архитектор	Авдеев				04.21	Фасад в осях 1/1-18. Ведомость отделки.	ПП



ПРИМЕНЯЕМЫЕ ОТДЕЛОЧНЫЕ МАТЕРИАЛЫ					
Наименование фасадного элемента	Условные обозначен	Материал	Фактура	Цвет	Примечание
Облицовка стен		Навесная фасадная система MLR-v-300 с облицовкой керамической плиткой Laminat Rus. Фирма производитель фасадной системы Nordfox.	глянцевая, фактурная	арт. Solo MS9003	габариты облицовочных элементов: 1000x3000мм
		Декоративные панно. Ломаные линии. Навесная фасадная система MLR-v-300 с облицовкой керамической плиткой ARCHSKIN. Фирма производитель фасадной системы Nordfox.	матовая, гладкая	RAL 9003	
		Цоколь. Навесная фасадная система MLR-v-300 с облицовкой керамогранитной плиткой ITALON. Фирма производитель фасадной системы Nordfox.	глянцевая, гладкая	арт. MATERIA TITANIO	габариты облицовочных элементов: 600x1200мм
		Декоративное панно. Навесная фасадная система MLR-v-300 с облицовкой керамической плиткой Laminat Rus. Фирма производитель фасадной системы Nordfox.	глянцевая, фактурная	арт. OXIDE GRIGIO	габариты облицовочных элементов: 1000x3000мм
Колонны		Навесная фасадная система MLR-v-300 с облицовкой керамической плиткой ARCHSKIN. Фирма производитель фасадной системы Nordfox.	матовая, гладкая	RAL 9003	габариты облицовочных элементов: 1000x3000мм,
		Цоколь. Навесная фасадная система MLR-v-300 с облицовкой керамогранитной плиткой ITALON. Фирма производитель фасадной системы Nordfox.	глянцевая, гладкая	арт. MATERIA TITANIO	600x1200мм
Козырьки и навесы над входами		Навесная фасадная система MLR-v-300 с облицовкой керамической плиткой Laminat Rus. Фирма производитель фасадной системы Nordfox.	глянцевая, фактурная	арт. Solo MS9003	габариты облицовочных элементов: 1000x3000мм
Витражи		Из экструдированного алюминиевого профиля.	глянцевая, фактурная	RAL 8016	
Оконные блоки		Из ПВХ-профиля с двухкамерным стеклопакетом.	глянцевая, фактурная	RAL 8016	
Заполнение оконных блоков и витражей		Двухкамерный стеклопакет по ГОСТ 30674-99, формула стекольного заполнения 8SGTITAN70-54zak\14\4m1\14\4SGN. Стекло Guardian SunGuard HP Titan 7054.	гладкая	-	
Вентрешетки		Металлические.	глянцевая, гладкая	RAL 9003	
Оконные откосы и отлив		Навесная фасадная система MLR-v-300 с облицовкой керамической плиткой Laminat Rus. Фирма производитель фасадной системы Nordfox.	глянцевая, фактурная	арт. Solo MS9003	габариты облицовочных элементов: 1000x3000мм
Пожарные лестницы		Металлические.	глянцевая, гладкая	RAL 7026	

Схема здания М 1:1000



← Фасад в осях А/А-Н

Изм.	Колуч	Лист	№Док.	Подп.	Дата	Реконструкция объекта незавершенного строительства по адресу: Белгородская область, г. Старый Оскол, м-он Ольгинского, в. 16 для размещения Главного корпуса СТИ НИТУ "МИСИС"	024-2020-АГО
	ГИП	Довышева			04.21		
	ГАП	Яковлев			04.21		
	Вед. арх.	Соловьева			04.21		
	Архитектор	Авдеев			04.21	Фасад в осях А/А-Н. Ведомость отделки.	пп

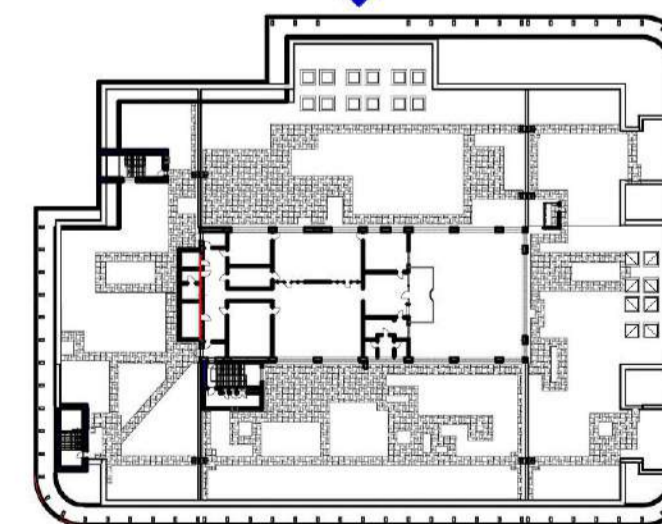
Фасад в осях 1/1-18.



ПРИМЕНЯЕМЫЕ ОТДЕЛОЧНЫЕ МАТЕРИАЛЫ

Наименование фасадного элемента	Условные обозначен	Материал	Фактура	Цвет	Примечание
Облицовка стен		Навесная фасадная система MLR-v-300 с облицовкой керамической плиткой Laminat Rus. Фирма производитель фасадной системы Nordfox.	глянцевая, фактурная	арт. Solo MS9003	габариты облицовочных элементов: 1000x3000мм
		Декоративные панно. Ломаные линии. Навесная фасадная система MLR-v-300 с облицовкой керамической плиткой ARCHSKIN. Фирма производитель фасадной системы Nordfox.	матовая, гладкая	RAL 9003	
		Цоколь. Навесная фасадная система MLR-v-300 с облицовкой керамогранитной плиткой ITALON. Фирма производитель фасадной системы Nordfox.	глянцевая, гладкая	арт. MATERIA TITANIO	габариты облицовочных элементов: 600x1200мм
		Декоративное панно. Навесная фасадная система MLR-v-300 с облицовкой керамической плиткой Laminat Rus. Фирма производитель фасадной системы Nordfox.	глянцевая, фактурная	арт. OXIDE GRIGIO	габариты облицовочных элементов: 1000x3000мм
Колонны		Навесная фасадная система MLR-v-300 с облицовкой керамической плиткой ARCHSKIN. Фирма производитель фасадной системы Nordfox.	матовая, гладкая	RAL 9003	габариты облицовочных элементов: 1000x3000мм,
		Цоколь. Навесная фасадная система MLR-v-300 с облицовкой керамогранитной плиткой ITALON. Фирма производитель фасадной системы Nordfox.	глянцевая, гладкая	арт. MATERIA TITANIO	600x1200мм
Козырьки и навесы над входами		Навесная фасадная система MLR-v-300 с облицовкой керамической плиткой Laminat Rus. Фирма производитель фасадной системы Nordfox.	глянцевая, фактурная	арт. Solo MS9003	габариты облицовочных элементов: 1000x3000мм
Витражи		Из экструдированного алюминиевого профиля.	глянцевая, фактурная	RAL 8016	
Оконные блоки		Из ПВХ-профиля с двухкамерным стеклопакетом.	глянцевая, фактурная	RAL 8016	
Заполнение оконных блоков и витражей		Двухкамерный стеклопакет по ГОСТ 30674-99, формула стекольного заполнения 8SGTITAN70-54зак\14\4м1\14\4SGN. Стекло Guardian SunGuard HP Titan 7054.	гладкая	-	
Противопожарная межэтажная опсечка		Двухкамерный стеклопакет по ГОСТ 30674-99, формула стекольного заполнения 6SGTITAN70-54зак\14\6RAL 7031. Стекло Guardian SunGuard HP Titan 7054.	гладкая	-	
Оконные откосы и отливы		Навесная фасадная система MLR-v-300 с облицовкой керамической плиткой Laminat Rus. Фирма производитель фасадной системы Nordfox.	глянцевая, фактурная	арт. Solo MS9003	габариты облицовочных элементов: 1000x3000мм
Пожарные лестницы		Металлические.	глянцевая, гладкая	RAL 7026	

Схема здания М 1:1000  
Фасад в осях 16-1

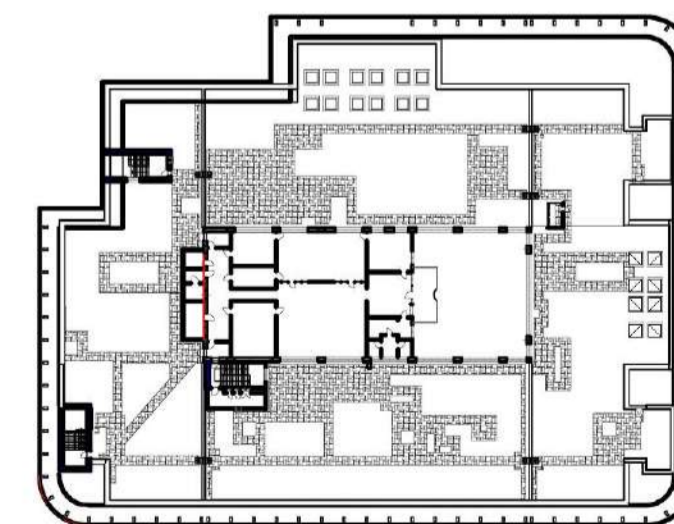


Изм.	Кол.ч.	Лист	№Док.	Подп.	Дата	Реконструкция объекта незавершенного строительства по адресу: Белгородская область, г. Старый Оскол, м-он Олимпийского, в. 16 для размещения Главного корпуса СТИ НИТЭ "МИСИС"	024-2020-АГО
		ГИП	Довышева		04.21		
		ГАП	Яковлев		04.21		
		Вед. арх.	Соловьева		04.21		
Архитектор			Авдеев		04.21	Фасад в осях 18-1/1. Ведомость отделки.	ПП



ПРИМЕНЯЕМЫЕ ОТДЕЛОЧНЫЕ МАТЕРИАЛЫ					
Наименование фасадного элемента	Условные обозначен	Материал	Фактура	Цвет	Примечание
Облицовка стен		Навесная фасадная система MLR-v-300 с облицовкой керамической плиткой Laminat Rus. Фирма производитель фасадной системы Nordfox.	глянцевая, фактурная	арт. Solo MS9003	габариты облицовочных элементов: 1000x3000мм
		Декоративные панно. Ломаные линии. Навесная фасадная система MLR-v-300 с облицовкой керамической плиткой ARCHSKIN. Фирма производитель фасадной системы Nordfox.	матовая, гладкая	RAL 9003	
		Цоколь. Навесная фасадная система MLR-v-300 с облицовкой керамогранитной плиткой ITALON. Фирма производитель фасадной системы Nordfox.	глянцевая, гладкая	арт. MATERIA TITANIO	габариты облицовочных элементов: 600x1200мм
		Декоративное панно. Навесная фасадная система MLR-v-300 с облицовкой керамической плиткой Laminat Rus. Фирма производитель фасадной системы Nordfox.	глянцевая, фактурная	арт. OXIDE GRIGIO	габариты облицовочных элементов: 1000x3000мм
Колонны		Навесная фасадная система MLR-v-300 с облицовкой керамической плиткой ARCHSKIN. Фирма производитель фасадной системы Nordfox.	матовая, гладкая	RAL 9003	габариты облицовочных элементов: 1000x3000мм,
		Цоколь. Навесная фасадная система MLR-v-300 с облицовкой керамогранитной плиткой ITALON. Фирма производитель фасадной системы Nordfox.	глянцевая, гладкая	арт. MATERIA TITANIO	600x1200мм
Козырьки и навесы над входами		Навесная фасадная система MLR-v-300 с облицовкой керамической плиткой Laminat Rus. Фирма производитель фасадной системы Nordfox.	глянцевая, фактурная	арт. Solo MS9003	габариты облицовочных элементов: 1000x3000мм
Витражи		Из экструдированного алюминиевого профиля.	глянцевая, фактурная	RAL 8016	
Оконные блоки		Из ПВХ-профиля с двухкамерным стеклопакетом.	глянцевая, фактурная	RAL 8016	
Заполнение оконных блоков и витражей		Двухкамерный стеклопакет по ГОСТ 30674-99, формула стекольного заполнения 8SGTITAN70-54zak\14\4m1\14\4SGN. Стекло Guardian SunGuard HP Titan 7054.	гладкая	-	
Вентрешетки		Металлические.	глянцевая, гладкая	RAL 9003	
Оконные откосы и отливы		Навесная фасадная система MLR-v-300 с облицовкой керамической плиткой Laminat Rus. Фирма производитель фасадной системы Nordfox.	глянцевая, фактурная	арт. Solo MS9003	габариты облицовочных элементов: 1000x3000мм
Пожарные лестницы		Металлические.	глянцевая, гладкая	RAL 7026	

Схема здания М 1:1000



Фасад в осях Н-А/А

Изм.	Колуч	Лист	№Док.	Подп.	Дата	Реконструкция объекта незавершенного строительства по адресу: Белгородская область, г. Старый Оскол, м-он Ольгинского, в. 16 для размещения Главного корпуса СТИ НИТУ "МИСИС"	024-2020-АГО
	ГИП	Довышева			04.21		
	ГАП	Яковлев			04.21		
	Вед. арх.	Соловьева			04.21		
Архитектор	Авдеев				04.21	Фасад в осях Н-А/А. Ведомость отделки.	пп



# Визуализация 1.



Изм.	Кол.ч.	Лист	№Док.	Подп.	Дата	Реконструкция объекта незавершенного строительства по адресу: Белгородская область, г. Старый Оскол, м-он Ольминского, д. 16 для размещения Главного корпуса СТИ НИТУ "МИСИС"	024-2020-АГО
	ГИП		Довышева		04.21		
	ГАП		Яковлев		04.21		
	Вед. арх.		Соловьева		04.21		
	Архитектор		Авдеев		04.21	Визуализация 1.	ПП



## Визуализация 2.



Изм.	Колуч.	Лист	№Док.	Подп.	Дата	Реконструкция объекта незавершенного строительства по адресу: Белгородская область, г. Старый Оскол, м-он Ольминского, д. 16 для размещения Главного корпуса СТИ НИТУ "МИСИС"	024-2020-АГО
	ГИП		Довышева		04.21		
	ГАП		Яковлев		04.21		
	Вед. арх.		Соловьева		04.21		
	Архитектор		Авдеев		04.21	Визуализация 2.	ПП



### Визуализация 3.



Изм.	Колуч.	Лист	№Док.	Подп.	Дата	Реконструкция объекта незавершенного строительства по адресу: Белгородская область, г. Старый Оскол, м-он Ольминского, д. 16 для размещения Главного корпуса СТИ НИТУ "МИСИС"	024-2020-АГО
	ГИП		Довышева		04.21		
	ГАП		Яковлев		04.21		
	Вед. арх.		Соловьева		04.21		
	Архитектор		Авдеев		04.21	Визуализация 3.	ПП



# Визуализация 5.



Изм.	Колуч.	Лист	№Док.	Подп.	Дата	Реконструкция объекта незавершенного строительства по адресу: Белгородская область, г. Старый Оскол, м-он Ольминского, д. 16 для размещения Главного корпуса СТИ НИТУ "МИСИС"	024-2020-АГО	
	ГИП		Довышева		04.21		Визуализация 5.	пп
	ГАП		Яковлев		04.21			
	Вед. арх.		Соловьева		04.21			
	Архитектор		Авдеев		04.21			

Визуализация 7.



Изм.	Колуч.	Лист	№Док.	Подп.	Дата	Реконструкция объекта незавершенного строительства по адресу: Белгородская область, г. Старый Оскол, м-он Ольминского, д. 16 для размещения Главного корпуса СТИ НИТУ "МИСИС"	024-2020-АГО
	ГИП		Довышева		04.21		
	ГАП		Яковлев		04.21		
	Вед. арх.		Соловьева		04.21		
	Архитектор		Авдеев		04.21		

## Визуализация 8.



Изм.	Колуч.	Лист	№Док.	Подп.	Дата	Реконструкция объекта незавершенного строительства по адресу: Белгородская область, г. Старый Оскол, м-он Ольминского, д. 16 для размещения Главного корпуса СТИ НИТУ "МИСИС"	024-2020-АГО
	ГИП		Довышева		04.21		
	ГАП		Яковлев		04.21		
	Вед. арх.		Соловьева		04.21		
	Архитектор		Авдеев		04.21	Визуализация 8.	ПП



## Визуализация 9.



Изм.	Колуч.	Лист	№Док.	Подп.	Дата	Реконструкция объекта незавершенного строительства по адресу: Белгородская область, г. Старый Оскол, м-он Ольминского, д. 16 для размещения Главного корпуса СТИ НИТУ "МИСИС"	024-2020-АГО
	ГИП		Довышева		04.21		
	ГАП		Яковлев		04.21		
	Вед. арх.		Соловьева		04.21		
	Архитектор		Авдеев		04.21	Визуализация 9.	ПП



Визуализация 10.



Изм.	Колуч.	Лист	№Док.	Подп.	Дата	Реконструкция объекта незавершенного строительства по адресу: Белгородская область, г. Старый Оскол, м-он Ольминского, д. 16 для размещения Главного корпуса СТИ НИТУ "МИСИС"	024-2020-АГО
	ГИП		Довышева		04.21	Визуализация 10.	пп
	ГАП		Яковлев		04.21		
	Вед. арх.		Соловьева		04.21		
	Архитектор		Авдеев		04.21		





## Визуализация 11.



Изм.	Колуч.	Лист	№Док.	Подп.	Дата	Реконструкция объекта незавершенного строительства по адресу: Белгородская область, г. Старый Оскол, м-он Ольминского, д. 16 для размещения Главного корпуса СТИ НИТУ "МИСИС"	024-2020-АГО
	ГИП		Довышева		04.21		
	ГАП		Яковлев		04.21		
	Вед. арх.		Соловьева		04.21		
	Архитектор		Авдеев		04.21	Визуализация 11.	пп



Визуализация 12.




Изм.	Колуч.	Лист	№Док.	Подп.	Дата	Реконструкция объекта незавершенного строительства по адресу: Белгородская область, г. Старый Оскол, м-он Ольминского, д. 16 для размещения Главного корпуса СТИ НИТУ "МИСИС"	024-2020-АГО
	ГИП		Довышева		04.21	Визуализация 12.	пп
	ГАП		Яковлев		04.21		
	Вед. арх.		Соловьева		04.21		
	Архитектор		Авдеев		04.21		



Визуализация 14.



Изм.	Колуч.	Лист	№Док.	Подп.	Дата	Реконструкция объекта незавершенного строительства по адресу: Белгородская область, г. Старый Оскол, м-он Ольминского, д. 16 для размещения Главного корпуса СТИ НИТУ "МИСИС"	024-2020-АГО		
	ГИП		Довышева		04.21			Визуализация 14.	ПП 
	ГАП		Яковлев		04.21				
	Вед. арх.		Соловьева		04.21				
	Архитектор		Авдеев		04.21				

Визуализация 15.



Изм.	Колуч.	Лист	№Док.	Подп.	Дата	Реконструкция объекта незавершенного строительства по адресу: Белгородская область, г. Старый Оскол, м-он Ольминского, д. 16 для размещения Главного корпуса СТИ НИТУ "МИСИС"	024-2020-АГО
		ГИП	Довышева		04.21		
		ГАП	Яковлев		04.21		
		Вед. арх.	Соловьева		04.21		
		Архитектор	Авдеев		04.21		



Визуализация 16.



Изм.	Кол.ч.	Лист	№Док.	Подп.	Дата	Реконструкция объекта незавершенного строительства по адресу: Белгородская область, г. Старый Оскол, м-он Ольминского, д. 16 для размещения Главного корпуса СТИ НИТУ "МИСИС"	024-2020-АГО
		ГИП	Довышева		04.21		
		ГАП	Яковлев		04.21		
		Вед. арх.	Соловьева		04.21		
		Архитектор	Авдеев		04.21	Визуализация 16.	ПП



Визуализация 17.



Изм.	Колуч.	Лист	№Док.	Подп.	Дата	Реконструкция объекта незавершенного строительства по адресу: Белгородская область, г. Старый Оскол, м-он Ольминского, д. 16 для размещения Главного корпуса СТИ НИТУ "МИСИС"	024-2020-АГО
	ГИП		Довышева		04.21	Визуализация 17.	пп
	ГАП		Яковлев		04.21		
	Вед. арх.		Соловьева		04.21		
	Архитектор		Авдеев		04.21		

