

**СВЕТ** – ЭТО  
НАША ЖИЗНЬ

**Светотехнический расчет\_Отдел ГБУ СО "МФЦ"**

## Оглавление

Титульный лист .....	1
Оглавление .....	2
Контакты .....	7
Перечень светильников .....	8

## Техпаспорта изделия

Световые Технологии - ALS.OPL UNI LED 1200 4000K (1x LED) .....	9
Световые Технологии - OPL/R ECO LED 595 4000K (1x LED) .....	10
Световые Технологии - OPL/R ECO LED 595 4000K GRILIATO (1x LED) .....	11
Световые Технологии - OPL/S ECO LED 600 4000K (1x LED) .....	12
Световые Технологии - PROFILE 60H S LED 1500 4000K (1x LED) .....	13
Световые Технологии - QUO IP65/IP20 07 WH D45 4000K (with driver) (1x LED) .....	14

Местность 1 - Строение 1

### Этаж 1

Иллюстрации .....	15
Расчетные объекты / Сцена освещения 1 .....	16

Местность 1 - Строение 1 - Этаж 1

### 1. Сектор ожидания, информирования и обслуживания №1

Резюме / Сцена освещения 1 .....	20
----------------------------------	----

Местность 1 - Строение 1 - Этаж 1

### 2. Сектор ожидания, информирования и обслуживания №2

Резюме / Сцена освещения 1 .....	22
----------------------------------	----

Местность 1 - Строение 1 - Этаж 1

### 3. Кабинет делопроизводства

Резюме / Сцена освещения 1 .....	24
----------------------------------	----

Местность 1 - Строение 1 - Этаж 1

### 3. Кабинет делопроизводства

Резюме / Сцена освещения 1 .....	26
----------------------------------	----

## Оглавление

Местность 1 - Строение 1 - Этаж 1

### 4. Кабинет МВД

Резюме / Сцена освещения 1 ..... 28

Местность 1 - Строение 1 - Этаж 1

### 5. Гардеробная

Резюме / Сцена освещения 1 ..... 30

Местность 1 - Строение 1 - Этаж 1

### 6. Выдача документов

Резюме / Сцена освещения 1 ..... 32

Местность 1 - Строение 1 - Этаж 1

### 7. Сан.узел для инвалидов

Резюме / Сцена освещения 1 ..... 34

Местность 1 - Строение 1 - Этаж 1

### 8. Комната уборочного инвентаря

Резюме / Сцена освещения 1 ..... 36

Местность 1 - Строение 1 - Этаж 1

### 9. Коридор

Резюме / Сцена освещения 1 ..... 38

Местность 1 - Строение 1 - Этаж 1

### 10. Комната обучения

Резюме / Сцена освещения 1 ..... 40

## Оглавление

Местность 1 - Строение 1 - Этаж 1

### 11. Серверная

Резюме / Сцена освещения 1 ..... 42

Местность 1 - Строение 1 - Этаж 1

### 12. Архив

Резюме / Сцена освещения 1 ..... 44

Местность 1 - Строение 1 - Этаж 1

### 13. Кабинет начальника

Резюме / Сцена освещения 1 ..... 46

Местность 1 - Строение 1 - Этаж 1

### 14. Кабинет зам. начальника

Резюме / Сцена освещения 1 ..... 48

Местность 1 - Строение 1 - Этаж 1

### 15. Комната матери и ребенка

Резюме / Сцена освещения 1 ..... 50

Местность 1 - Строение 1 - Этаж 1

### 16. Кабинет

Резюме / Сцена освещения 1 ..... 52

Местность 1 - Строение 1 - Этаж 1

### 17. Детская комната

Резюме / Сцена освещения 1 ..... 54

## Оглавление

Местность 1 - Строение 1 - Этаж 1

### 18. Комната кормления ребенка

Резюме / Сцена освещения 1 ..... 56

Местность 1 - Строение 1 - Этаж 1

### 19. Тамбур

Резюме / Сцена освещения 1 ..... 58

Местность 1 - Строение 1 - Этаж 1

### 20. Сан. узел

Резюме / Сцена освещения 1 ..... 60

Местность 1 - Строение 1 - Этаж 1

### 20. Сан. узел

Резюме / Сцена освещения 1 ..... 62

Местность 1 - Строение 1 - Этаж 1

### 21. Лестничный марш

Резюме / Сцена освещения 1 ..... 64

Местность 1 - Строение 1 - Этаж 1

### 21. Лестничный марш

Резюме / Сцена освещения 1 ..... 66

Местность 1 - Строение 1 - Этаж 1

### 22. Гардеробная

Резюме / Сцена освещения 1 ..... 68

## Оглавление

Местность 1 - Строение 1 - Этаж 1

### 23. Столовая

Резюме / Сцена освещения 1 ..... 70

Местность 1 - Строение 1 - Этаж 1

### 24. Коридор

Резюме / Сцена освещения 1 ..... 72

Местность 1 - Строение 1 - Этаж 1

### Главный вход

Резюме / Сцена освещения 1 ..... 74

## Контакты



Юлия Проворнова

ООО «МГК «Световые Техно...  
Россия, 127273, г. Москва, ул.  
Отрадная, 2-Б

Т +7 (495) 995 55 96

## Перечень светильников

$\Phi_{\text{Всего}}$ 862600 lm	$P_{\text{Всего}}$ 7758.0 W	Светоотдача 111.2 lm/W
------------------------------------	--------------------------------	---------------------------

шт.	Производитель	№ изделия	Название артикула	P	Φ	Светоотдача
3	Световые Технологии		ALS.OPL UNI LED 1200 4000K	32.0 W	3600 lm	112.5 lm/W
92	Световые Технологии		OPL/R ECO LED 595 4000K	32.0 W	3600 lm	112.5 lm/W
55	Световые Технологии		OPL/R ECO LED 595 4000K GRILIATO	32.0 W	3600 lm	112.5 lm/W
80	Световые Технологии		OPL/S ECO LED 600 4000K	32.0 W	3600 lm	112.5 lm/W
8	Световые Технологии		PROFILE 60H S LED 1500 4000K	34.0 W	3100 lm	91.2 lm/W
14	Световые Технологии		QUO IP65/IP20 07 WH D45 4000K (with driver)	9.0 W	700 lm	77.8 lm/W

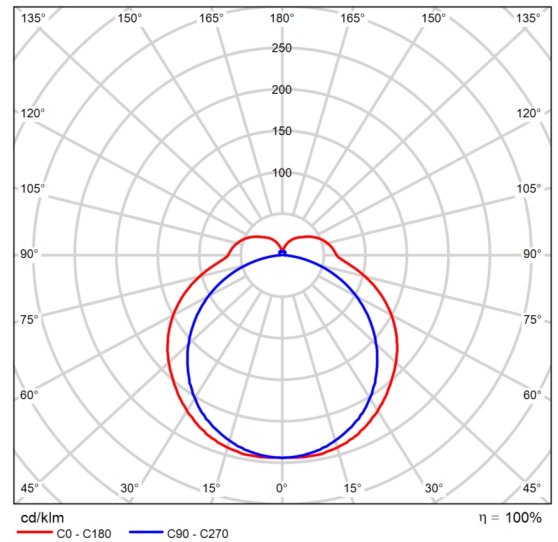


## Техпаспорт изделия

Световые Технологии - ALS.OPL UNI LED 1200 4000K



Р	32.0 W
Ф <sub>Лампа</sub>	3600 lm
Ф <sub>Светильник</sub>	3600 lm
η	100.00 %
Светоотдача	112.5 lm/W
ССТ	4000 K
CRI	100



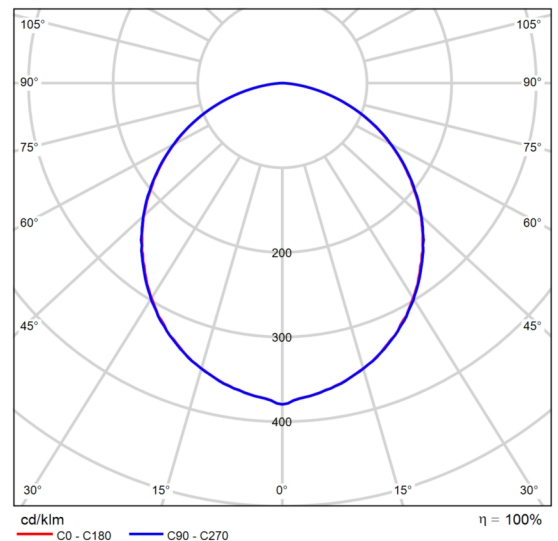
Полярные LDC

## Техпаспорт изделия

Световые Технологии - OPL/R ECO LED 595 4000K



Р	32.0 W
Ф <sub>Лампа</sub>	3600 lm
Ф <sub>Светильник</sub>	3600 lm
η	100.00 %
Светоотдача	112.5 lm/W
ССТ	4000 К
CRI	100



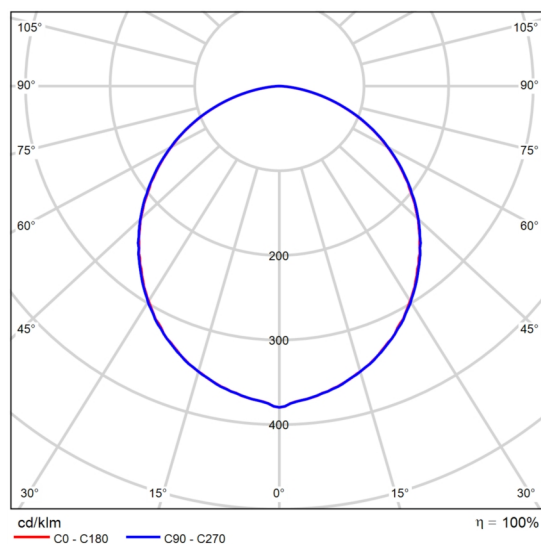
Полярные LDC

## Техпаспорт изделия

Световые Технологии - OPL/R ECO LED 595 4000K GRILIATO



Р	32.0 W
Ф <sub>Лампа</sub>	3600 lm
Ф <sub>Светильник</sub>	3600 lm
η	100.00 %
Светоотдача	112.5 lm/W
ССТ	4000 K
CRI	100



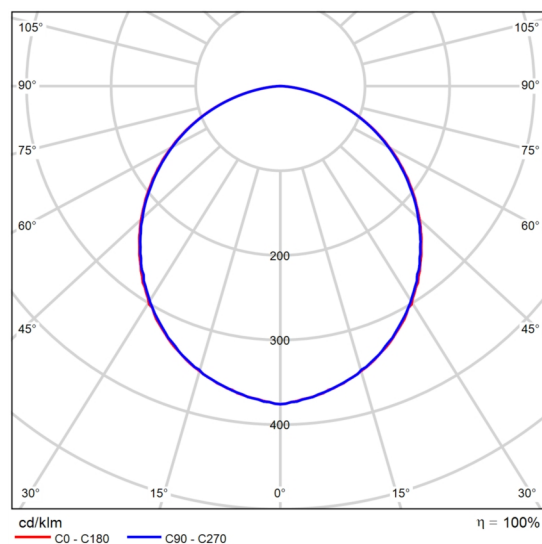
Полярные LDC

## Техпаспорт изделия

Световые Технологии - OPL/S ECO LED 600 4000K



Р	32.0 W
Ф <sub>Лампа</sub>	3600 lm
Ф <sub>Светильник</sub>	3600 lm
η	100.00 %
Светоотдача	112.5 lm/W
ССТ	4000 K
CRI	100



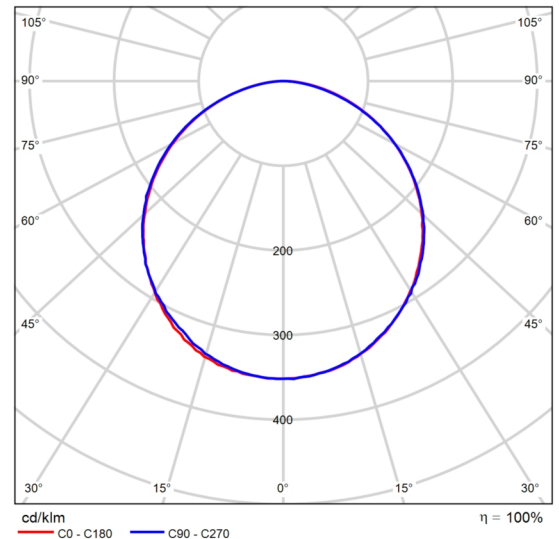
Полярные LDC

## Техпаспорт изделия

Световые Технологии - PROFILE 60H S LED 1500 4000K



Р	34.0 W
Ф <sub>Лампа</sub>	3100 lm
Ф <sub>Светильник</sub>	3100 lm
η	100.00 %
Светоотдача	91.2 lm/W
ССТ	4000 K
CRI	100



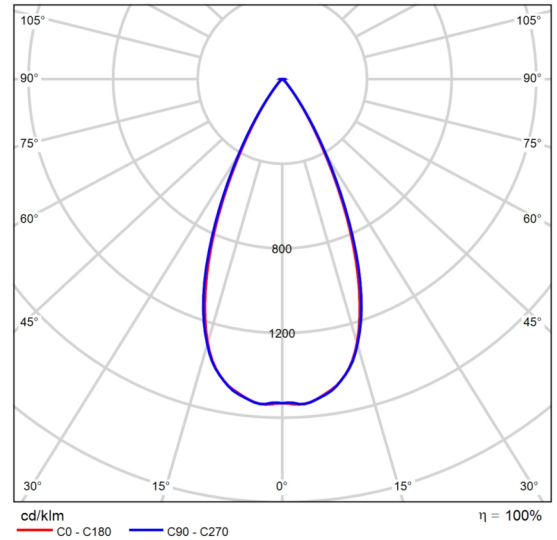
Полярные LDC

## Техпаспорт изделия

Световые Технологии - QUO IP65/IP20 07 WH D45 4000K (with driver)



Р	9.0 W
Ф <sub>Лампа</sub>	700 lm
Ф <sub>Светильник</sub>	700 lm
η	100.00 %
Светоотдача	77.8 lm/W
ССТ	4000 K
CRI	100

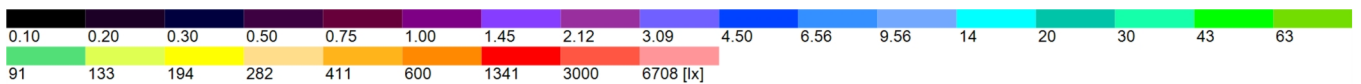
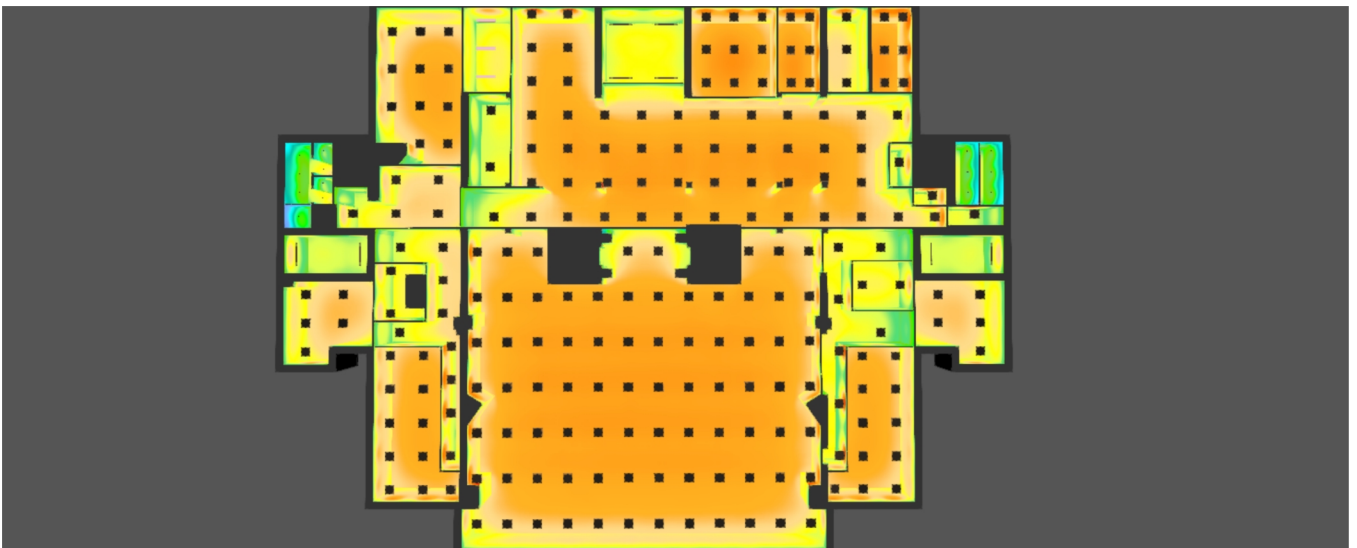
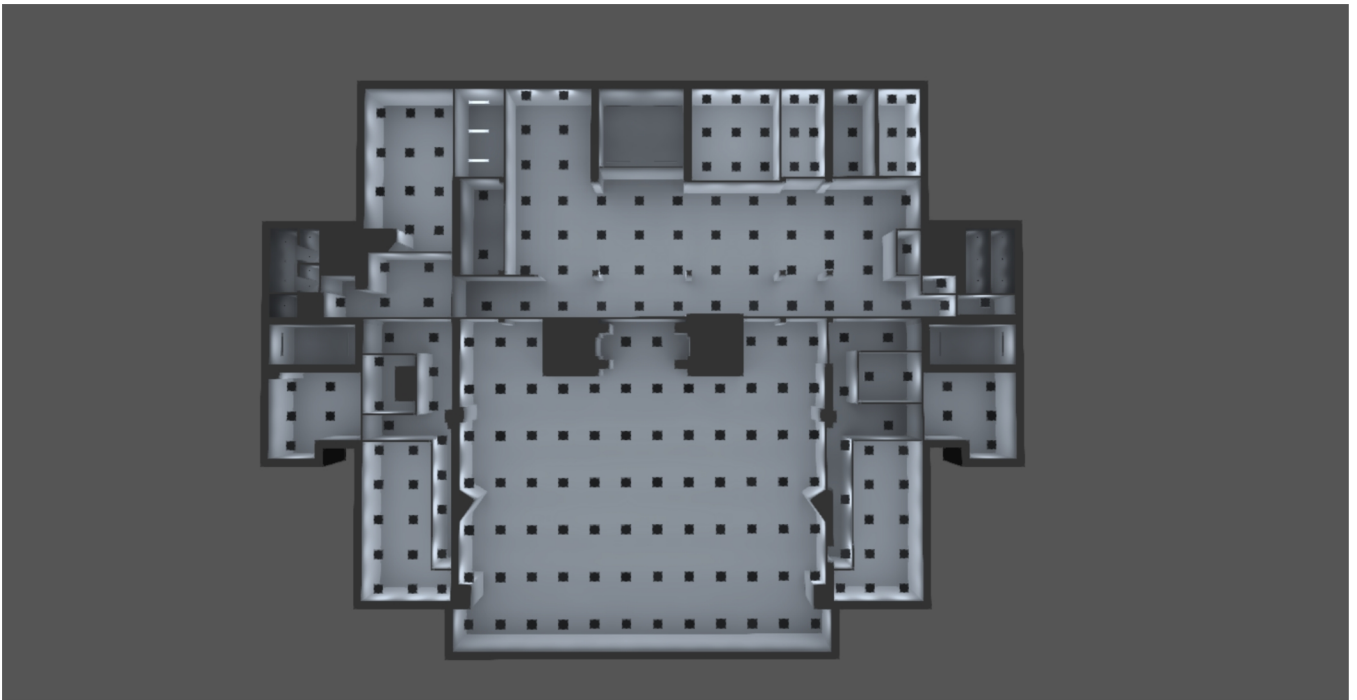


Полярные LDC

Оценка экранирования по UGR												
р	Потолок	70	70	50	50	30	70	70	50	50	30	
р	Стены	50	30	50	30	30	50	30	50	30	30	
р	Полы	20	20	20	20	20	20	20	20	20	20	
	Величина помещения X Y	Направление взгляда поперек к оси ламп					Направление взгляда вдоль к оси ламп					
	2Н	2Н	15.0	15.8	15.2	16.0	16.2	15.1	15.8	15.3	16.0	16.2
		3Н	14.9	15.6	15.1	15.8	16.0	14.9	15.6	15.2	15.9	16.1
		4Н	14.8	15.5	15.1	15.7	16.0	14.9	15.5	15.2	15.8	16.1
		6Н	14.8	15.4	15.1	15.7	15.9	14.8	15.4	15.2	15.7	16.0
		8Н	14.7	15.3	15.1	15.6	15.9	14.8	15.4	15.2	15.7	16.0
		12Н	14.7	15.3	15.1	15.6	15.9	14.8	15.4	15.1	15.7	16.0
	4Н	2Н	14.8	15.5	15.1	15.7	16.0	14.9	15.5	15.2	15.8	16.0
		3Н	14.7	15.2	15.0	15.5	15.8	14.7	15.3	15.1	15.6	15.9
		4Н	14.6	15.1	15.0	15.4	15.8	14.7	15.2	15.0	15.5	15.9
		6Н	14.6	15.0	15.0	15.4	15.8	14.6	15.1	15.0	15.5	15.8
		8Н	14.6	15.0	15.0	15.4	15.8	14.6	15.0	15.1	15.4	15.8
		12Н	14.6	14.9	15.0	15.3	15.7	14.6	15.0	15.1	15.4	15.8
	8Н	4Н	14.5	14.9	14.9	15.3	15.7	14.6	15.0	15.0	15.4	15.8
		6Н	14.5	14.8	14.9	15.2	15.7	14.6	14.9	15.0	15.3	15.8
		8Н	14.5	14.8	15.0	15.2	15.7	14.6	14.9	15.1	15.3	15.8
		12Н	14.5	14.7	15.0	15.2	15.7	14.6	14.8	15.1	15.3	15.8
	12Н	4Н	14.5	14.8	14.9	15.2	15.6	14.5	14.9	15.0	15.3	15.7
		6Н	14.5	14.7	14.9	15.2	15.7	14.5	14.8	15.0	15.3	15.7
		8Н	14.5	14.7	15.0	15.2	15.7	14.6	14.8	15.1	15.3	15.8
Вариирование позиции наблюдателя для расстояний между светильниками S												
	S = 1.0Н	+5.3 / -7.6					+5.5 / -7.5					
	S = 1.5Н	+8.1 / -8.8					+8.3 / -8.8					
	S = 2.0Н	+10.1 / -9.4					+10.3 / -9.3					
Стандартная таблица												
	Корректировочное значение	BK00					BK00					
		-3.5					-3.5					
Скорректированные индексы экранирования, отнесенные к 700lm Общий световой поток												

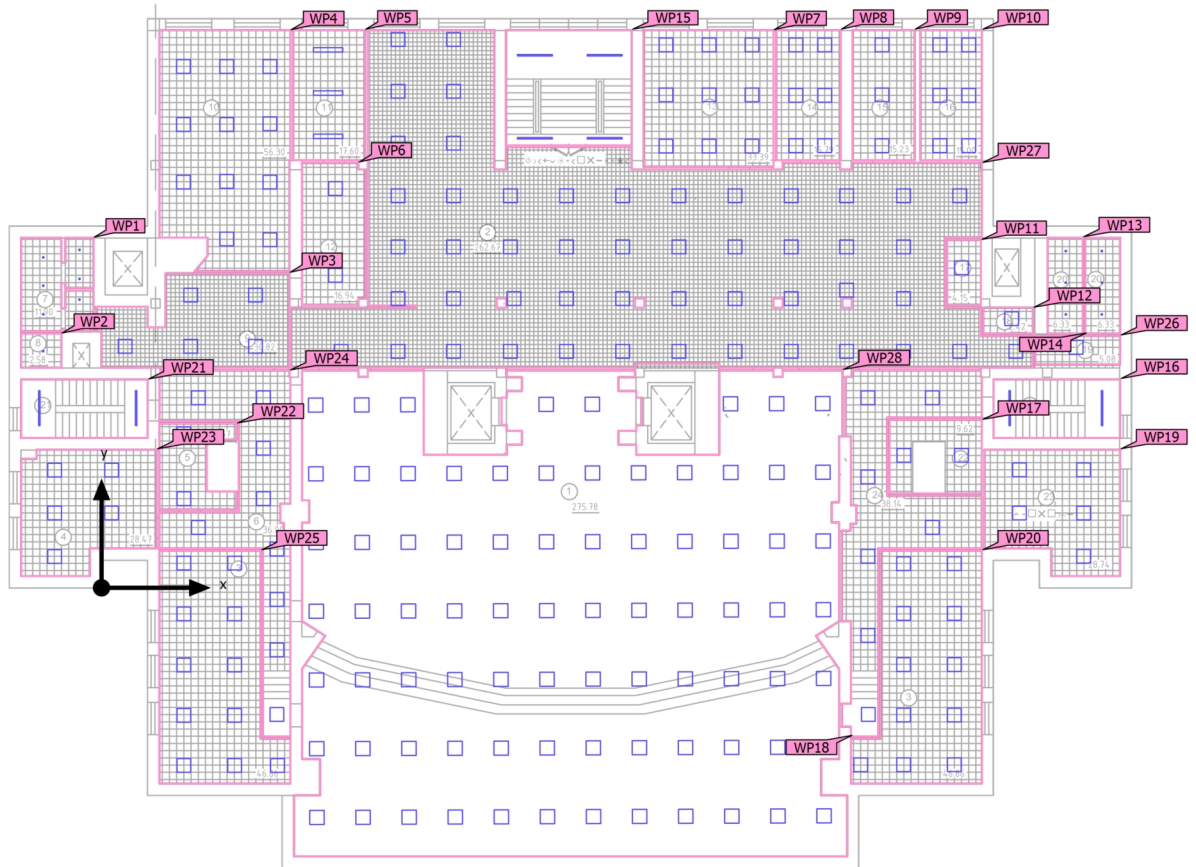
Диаграмма UGR (SHR: 0.25)

## Иллюстрации



# Строение 1 · Этаж 1 (Сцена освещения 1) Расчетные объекты

План стен текущего ремонта



фрагмент подвесного потолка "Грильятто"





Строение 1 · Этаж 1 (Сцена освещения 1)

**Расчетные объекты**

## Рабочие поверхности

Свойства	$\bar{E}$	$E_{\text{мин}}$	$E_{\text{макс}}$	$g_1$	$g_2$	Индекс
Рабочая плоскость (7. Сан.узел для инвалидов) Перпендикулярная освещенность (адаптивный) Высота: 0.000 м, Краевая зона: 0.000 м	177 lx	68.9 lx	264 lx	0.39	0.26	WP1
Рабочая плоскость (8. Комната уборочного инвентаря) Перпендикулярная освещенность (адаптивный) Высота: 0.800 м, Краевая зона: 0.000 м	142 lx	54.1 lx	192 lx	0.38	0.28	WP2
Рабочая плоскость (9. Коридор) Перпендикулярная освещенность (адаптивный) Высота: 0.000 м, Краевая зона: 0.000 м	259 lx	112 lx	336 lx	0.43	0.33	WP3
Рабочая плоскость (10. Комната обучения) Перпендикулярная освещенность (адаптивный) Высота: 0.800 м, Краевая зона: 0.000 м	433 lx	154 lx	572 lx	0.36	0.27	WP4
Рабочая плоскость (11. Серверная) Перпендикулярная освещенность (адаптивный) Высота: 0.800 м, Краевая зона: 0.000 м	245 lx	140 lx	317 lx	0.57	0.44	WP5
Рабочая плоскость (12. Архив) Перпендикулярная освещенность (адаптивный) Высота: 0.800 м, Краевая зона: 0.000 м	200 lx	131 lx	283 lx	0.66	0.46	WP6
Рабочая плоскость (13. Кабинет начальника) Перпендикулярная освещенность (адаптивный) Высота: 0.800 м, Краевая зона: 0.000 м	528 lx	321 lx	638 lx	0.61	0.50	WP7
Рабочая плоскость (14. Кабинет зам. начальника) Перпендикулярная освещенность (адаптивный) Высота: 0.800 м, Краевая зона: 0.000 м	581 lx	423 lx	694 lx	0.73	0.61	WP8
Рабочая плоскость (15. Комната матери и ребенка) Перпендикулярная освещенность (адаптивный) Высота: 0.800 м, Краевая зона: 0.000 м	314 lx	210 lx	392 lx	0.67	0.54	WP9

## Строение 1 · Этаж 1 (Сцена освещения 1)

**Расчетные объекты**

Рабочая плоскость (16. Кабинет) Перпендикулярная освещенность (адаптивный) Высота: 0.800 m, Краевая зона: 0.000 m	593 lx	433 lx	711 lx	0.73	0.61	WP10
Рабочая плоскость (17. Детская комната) Перпендикулярная освещенность (адаптивный) Высота: 0.800 m, Краевая зона: 0.000 m	233 lx	153 lx	294 lx	0.66	0.52	WP11
Рабочая плоскость (18. Комната кормления ребенка) Перпендикулярная освещенность (адаптивный) Высота: 0.800 m, Краевая зона: 0.000 m	280 lx	214 lx	322 lx	0.76	0.66	WP12
Рабочая плоскость (20. Сан. узел) Перпендикулярная освещенность (адаптивный) Высота: 0.000 m, Краевая зона: 0.000 m	151 lx	79.3 lx	189 lx	0.53	0.42	WP13
Рабочая плоскость (20. Сан. узел) Перпендикулярная освещенность (адаптивный) Высота: 0.000 m, Краевая зона: 0.000 m	151 lx	78.3 lx	189 lx	0.52	0.41	WP14
Рабочая плоскость (Главный вход) Перпендикулярная освещенность (адаптивный) Высота: 0.000 m, Краевая зона: 0.000 m	185 lx	128 lx	208 lx	0.69	0.62	WP15
Рабочая плоскость (21. Лестничный марш) Перпендикулярная освещенность (адаптивный) Высота: 0.000 m, Краевая зона: 0.000 m	137 lx	114 lx	159 lx	0.83	0.72	WP16
Рабочая плоскость (22. Гардеробная) Перпендикулярная освещенность (адаптивный) Высота: 0.800 m, Краевая зона: 0.000 m	248 lx	156 lx	323 lx	0.63	0.48	WP17
Рабочая плоскость (24. Коридор) Перпендикулярная освещенность (адаптивный) Высота: 0.000 m, Краевая зона: 0.000 m	184 lx	88.6 lx	234 lx	0.48	0.38	WP18
Рабочая плоскость (23. Столовая) Перпендикулярная освещенность (адаптивный) Высота: 0.800 m, Краевая зона: 0.000 m	343 lx	161 lx	459 lx	0.47	0.35	WP19

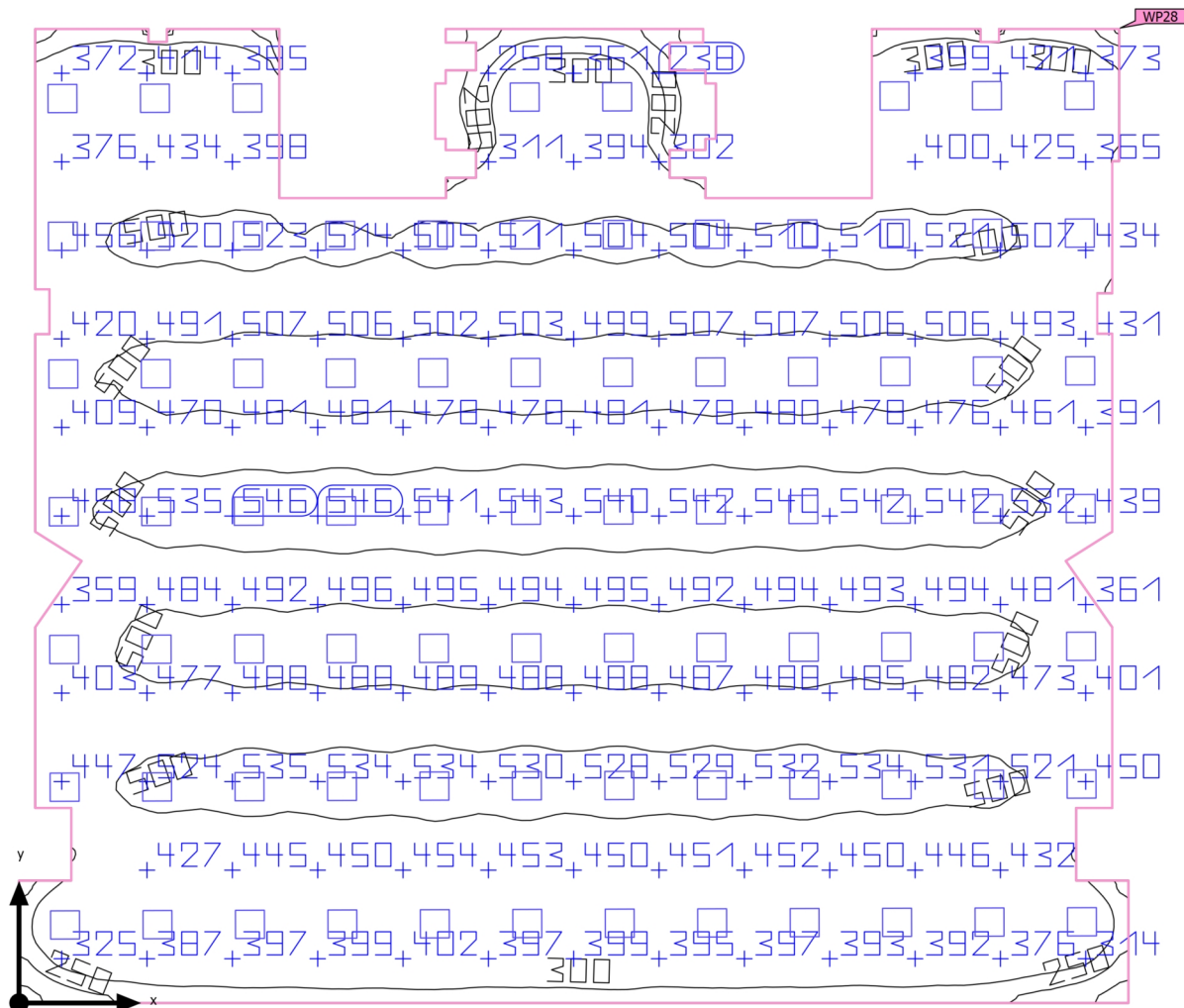
## Строение 1 · Этаж 1 (Сцена освещения 1)

**Расчетные объекты**

Рабочая плоскость (3. Кабинет делопроизводства) Перпендикулярная освещенность (адаптивный) Высота: 0.800 m, Краевая зона: 0.000 m	463 lx	299 lx	542 lx	0.65	0.55	WP20
Рабочая плоскость (21. Лестничный марш) Перпендикулярная освещенность (адаптивный) Высота: 0.000 m, Краевая зона: 0.000 m	134 lx	110 lx	159 lx	0.82	0.69	WP21
Рабочая плоскость (5. Гардеробная) Перпендикулярная освещенность (адаптивный) Высота: 0.800 m, Краевая зона: 0.000 m	256 lx	81.2 lx	335 lx	0.32	0.24	WP22
Рабочая плоскость (4. Кабинет МВД) Перпендикулярная освещенность (адаптивный) Высота: 0.800 m, Краевая зона: 0.000 m	350 lx	135 lx	482 lx	0.39	0.28	WP23
Рабочая плоскость (6. Выдача документов) Перпендикулярная освещенность (адаптивный) Высота: 0.800 m, Краевая зона: 0.000 m	322 lx	132 lx	442 lx	0.41	0.30	WP24
Рабочая плоскость (3. Кабинет делопроизводства) Перпендикулярная освещенность (адаптивный) Высота: 0.800 m, Краевая зона: 0.000 m	463 lx	303 lx	539 lx	0.65	0.56	WP25
Рабочая плоскость (19. Тамбур) Перпендикулярная освещенность (адаптивный) Высота: 0.000 m, Краевая зона: 0.000 m	144 lx	110 lx	172 lx	0.76	0.64	WP26
Рабочая плоскость (2. Сектор ожидания, информирования и обслуживания №2) Перпендикулярная освещенность (адаптивный) Высота: 0.800 m, Краевая зона: 0.000 m	439 lx	84.9 lx	574 lx	0.19	0.15	WP27
Рабочая плоскость (1. Сектор ожидания, информирования и обслуживания №1) Перпендикулярная освещенность (адаптивный) Высота: 0.800 m, Краевая зона: 0.000 m	460 lx	26.8 lx	559 lx	0.058	0.048	WP28

Строение 1 · Этаж 1 · 1. Сектор ожидания, информирования и обслуживания №1 (Сцена освещения 1)

### Резюме



Строение 1 · Этаж 1 · 1. Сектор ожидания, информирования и обслуживания №1 (Сцена освещения 1)

## Резюме

### Результаты

	Размер	Рассчитано	Индекс
Рабочая плоскость	$\bar{E}_{\text{по вертикали}}$	460 lx	WP28
	$g_1$	0.058	WP28
Параметры потребления	Потребление	7050 kWh/a	
Помещение	Удельная потребляемая мощность	5.56 W/m <sup>2</sup>	
		1.21 W/m <sup>2</sup> /100 lx	

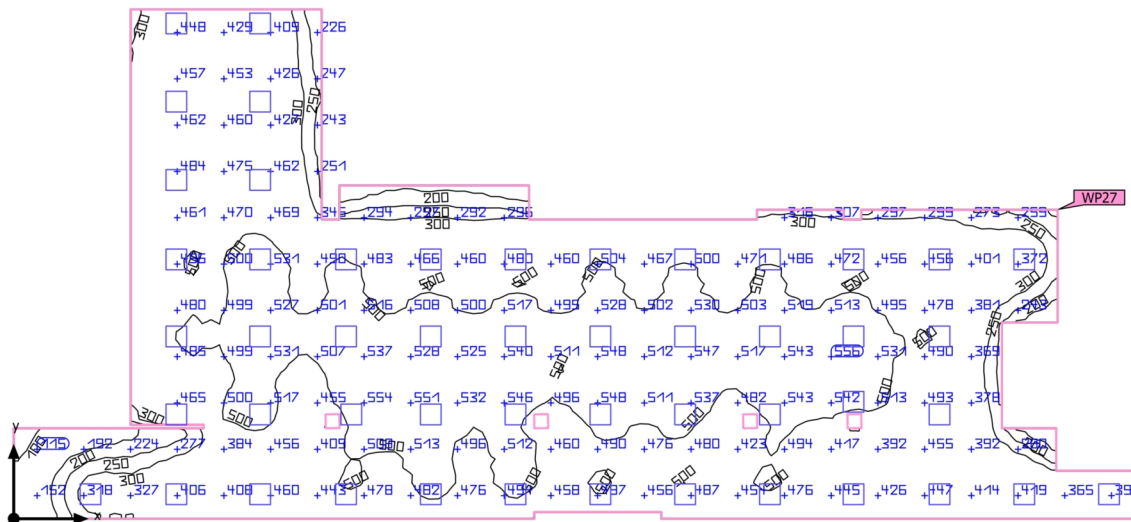
Эффективный профиль: Предварительные настройки DIALux, Стандарт (офис)

### Перечень светильников

шт.	Производитель	№ изделия	Название артикула	P	Ф	Светоотдача
80	Световые Технологии		OPL/S ECO LED 600 4000K	32.0 W	3600 lm	112.5 lm/W

Строение 1 · Этаж 1 · 2. Сектор ожидания, информирования и обслуживания №2 (Сцена освещения 1)

### Резюме



Строение 1 · Этаж 1 · 2. Сектор ожидания, информирования и обслуживания №2 (Сцена освещения 1)

## Резюме

### Результаты

	Размер	Рассчитано	Индекс
Рабочая плоскость	Е <sub>по вертикали</sub>	439 lx	WP27
	g <sub>1</sub>	0.19	WP27
Параметры потребления	Потребление	4400 kWh/a	
Помещение	Удельная потребляемая мощность	5.80 W/m <sup>2</sup>	
		1.32 W/m <sup>2</sup> /100 lx	

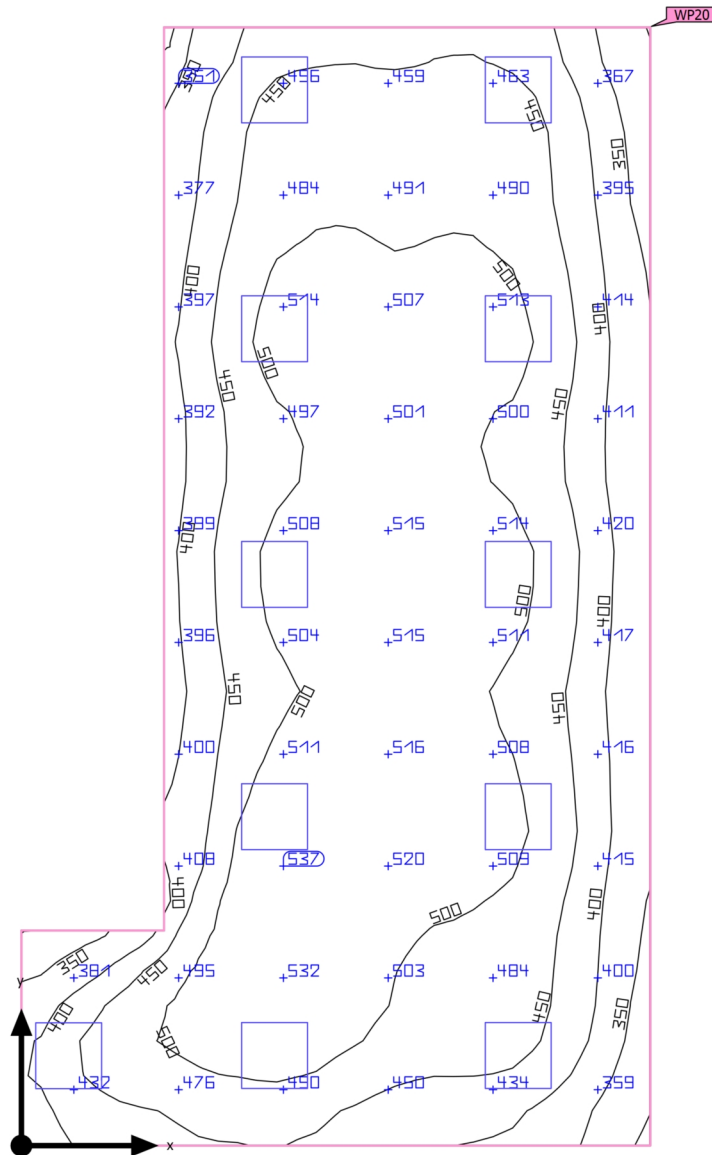
Эффективный профиль: Предварительные настройки DIALux, Стандарт (офис)

### Перечень светильников

шт.	Производитель	№ изделия	Название артикула	P	Ф	Светоотдача
50	Световые Технологии		OPL/R ECO LED 595 4000K GRILIATO	32.0 W	3600 lm	112.5 lm/W

### Строение 1 · Этаж 1 · 3. Кабинет делопроизводства (Сцена освещения 1)

## Резюме





Строение 1 · Этаж 1 · 3. Кабинет делопроизводства (Сцена освещения 1)

**Резюме**

## Результаты

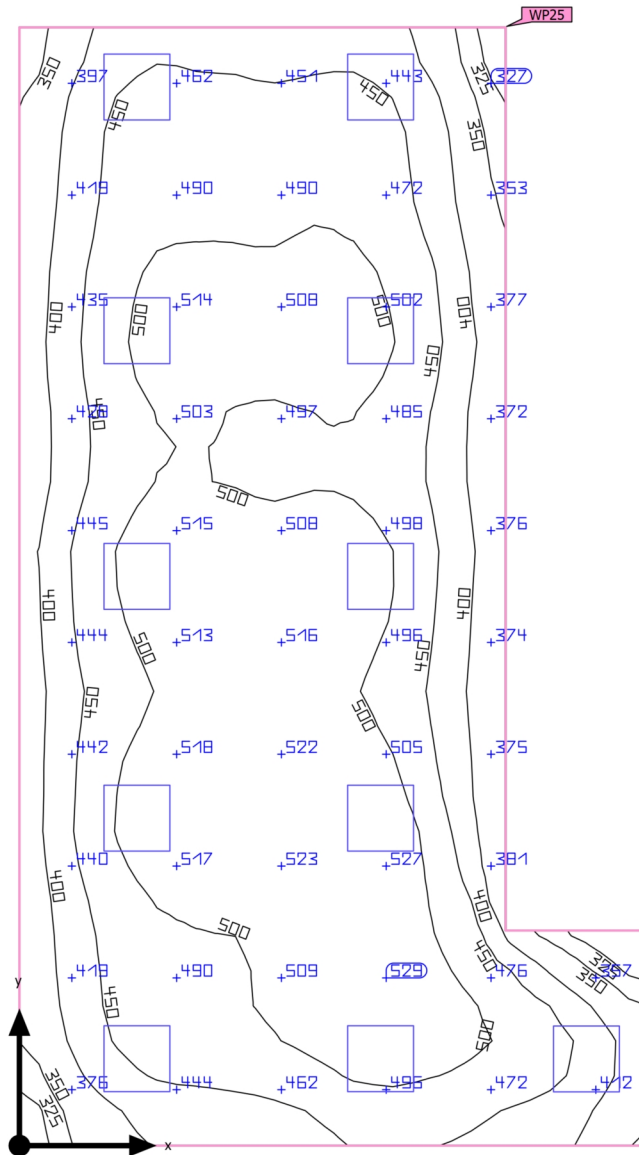
	Размер	Рассчитано	Индекс
Рабочая плоскость	$E_{\text{по вертикали}}$	463 lx	WP20
	$g_1$	0.65	WP20
Параметры потребления	Потребление	970 kWh/a	
Помещение	Удельная потребляемая мощность	7.51 W/m <sup>2</sup>	
		1.62 W/m <sup>2</sup> /100 lx	

Эффективный профиль: Предварительные настройки DIALux, Стандарт (офис)

## Перечень светильников

шт.	Производитель	№ изделия	Название артикула	P	Ф	Светоотдача
11	Световые Технологии		OPL/R ECO LED 595 4000K	32.0 W	3600 lm	112.5 lm/W

Строение 1 · Этаж 1 · 3. Кабинет делопроизводства (Сцена освещения 1)  
**Резюме**



Строение 1 · Этаж 1 · 3. Кабинет делопроизводства (Сцена освещения 1)

## Резюме

### Результаты

	Размер	Рассчитано	Индекс
Рабочая плоскость	$E_{\text{по вертикали}}$	463 lx	WP25
	$g_1$	0.65	WP25
Параметры потребления	Потребление	970 kWh/a	
Помещение	Удельная потребляемая мощность	7.51 W/m <sup>2</sup>	
		1.62 W/m <sup>2</sup> /100 lx	

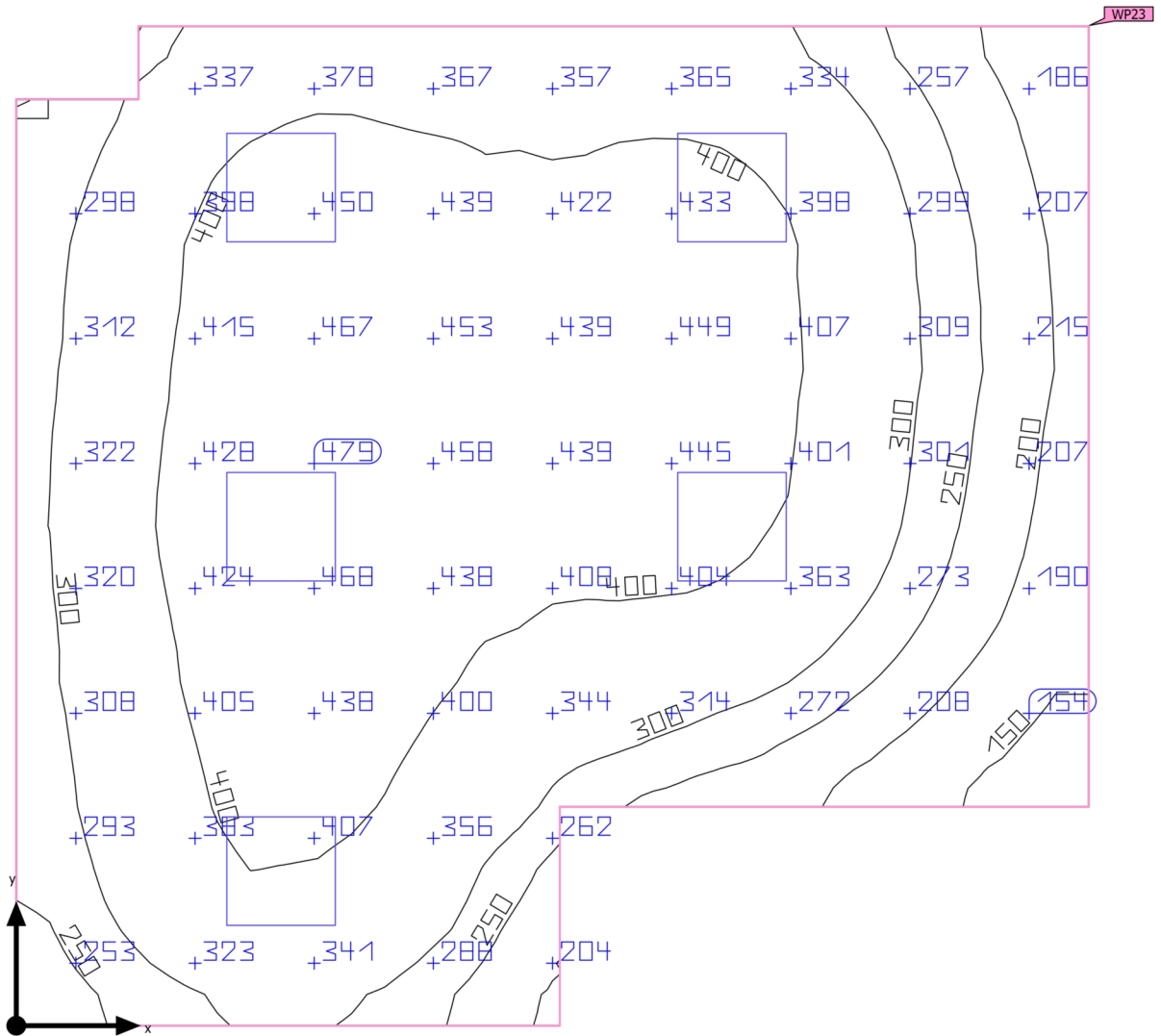
Эффективный профиль: Предварительные настройки DIALux, Стандарт (офис)

### Перечень светильников

шт.	Производитель	№ изделия	Название артикула	P	Ф	Светоотдача
11	Световые Технологии		OPL/R ECO LED 595 4000K	32.0 W	3600 lm	112.5 lm/W

Строение 1 · Этаж 1 · 4. Кабинет МВД (Сцена освещения 1)

### Резюме



Строение 1 · Этаж 1 · 4. Кабинет МВД (Сцена освещения 1)

## Резюме

### Результаты

	Размер	Рассчитано	Индекс
Рабочая плоскость	$E_{\text{по вертикали}}$	350 lx	WP23
	$g_1$	0.39	WP23
Параметры потребления	Потребление	440 kWh/a	
Помещение	Удельная потребляемая мощность	5.62 W/m <sup>2</sup>	
		1.61 W/m <sup>2</sup> /100 lx	

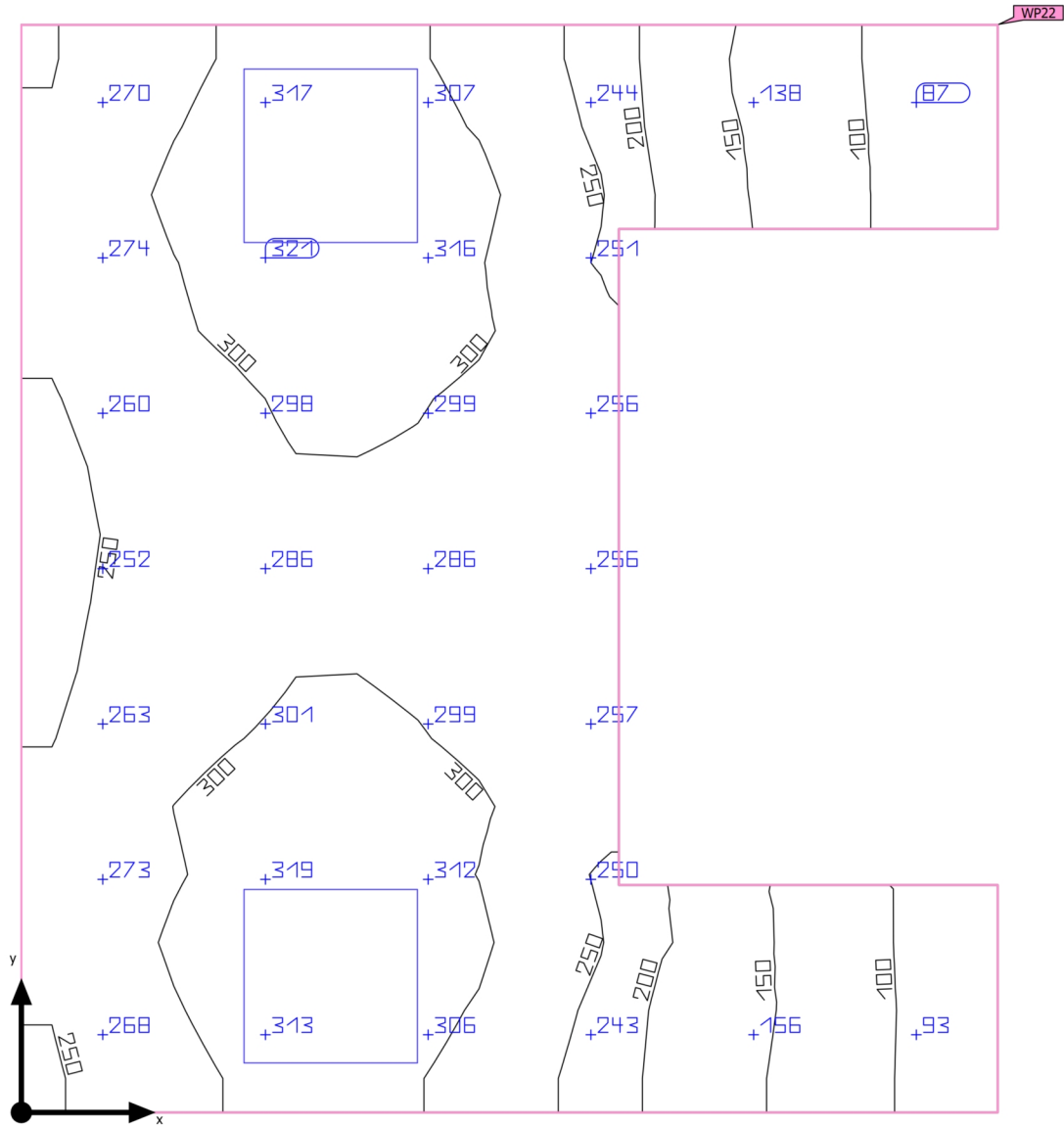
Эффективный профиль: Предварительные настройки DIALux, Стандарт (офис)

### Перечень светильников

шт.	Производитель	№ изделия	Название артикула	P	Ф	Светоотдача
5	Световые Технологии		OPL/R ECO LED 595 4000K	32.0 W	3600 lm	112.5 lm/W

Строение 1 · Этаж 1 · 5. Гардеробная (Сцена освещения 1)

## Резюме



Строение 1 · Этаж 1 · 5. Гардеробная (Сцена освещения 1)

**Резюме**

## Результаты

	Размер	Рассчитано	Индекс
Рабочая плоскость	$E_{\text{по вертикали}}$	256 lx	WP22
	$g_1$	0.32	WP22
Параметры потребления	Потребление	180 kWh/a	
Помещение	Удельная потребляемая мощность	6.69 W/m <sup>2</sup>	
		2.61 W/m <sup>2</sup> /100 lx	

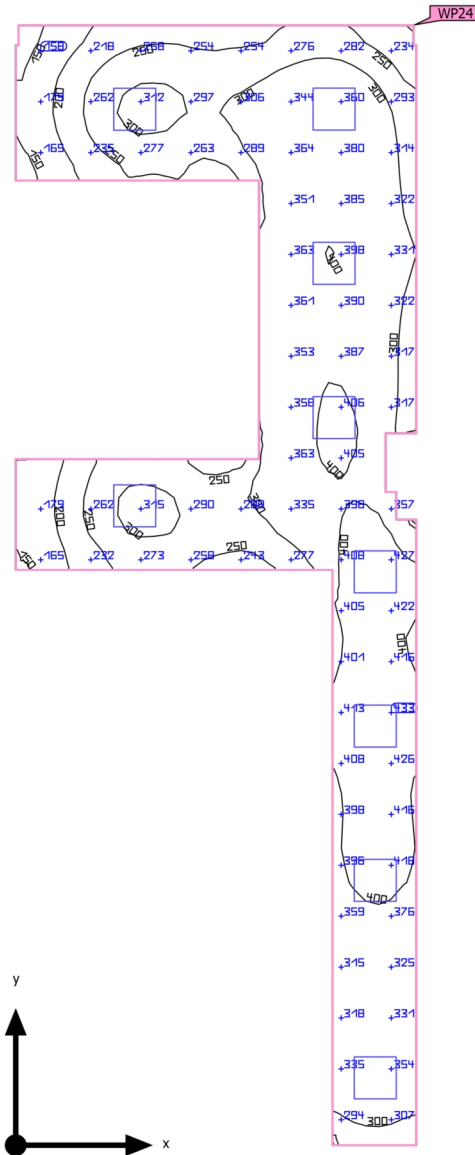
Эффективный профиль: Предварительные настройки DIALux, Стандарт (офис)

## Перечень светильников

шт.	Производитель	№ изделия	Название артикула	P	Ф	Светоотдача
2	Световые Технологии		OPL/R ECO LED 595 4000K	32.0 W	3600 lm	112.5 lm/W

Строение 1 · Этаж 1 · б. Выдача документов (Сцена освещения 1)

## Резюме





Строение 1 · Этаж 1 · б. Выдача документов (Сцена освещения 1)

**Резюме**

## Результаты

	Размер	Рассчитано	Индекс
Рабочая плоскость	Е <sub>по вертикали</sub>	322 lx	WP24
	g <sub>1</sub>	0.41	WP24
Параметры потребления	Потребление	790 kWh/a	
Помещение	Удельная потребляемая мощность	7.31 W/m <sup>2</sup>	
		2.27 W/m <sup>2</sup> /100 lx	

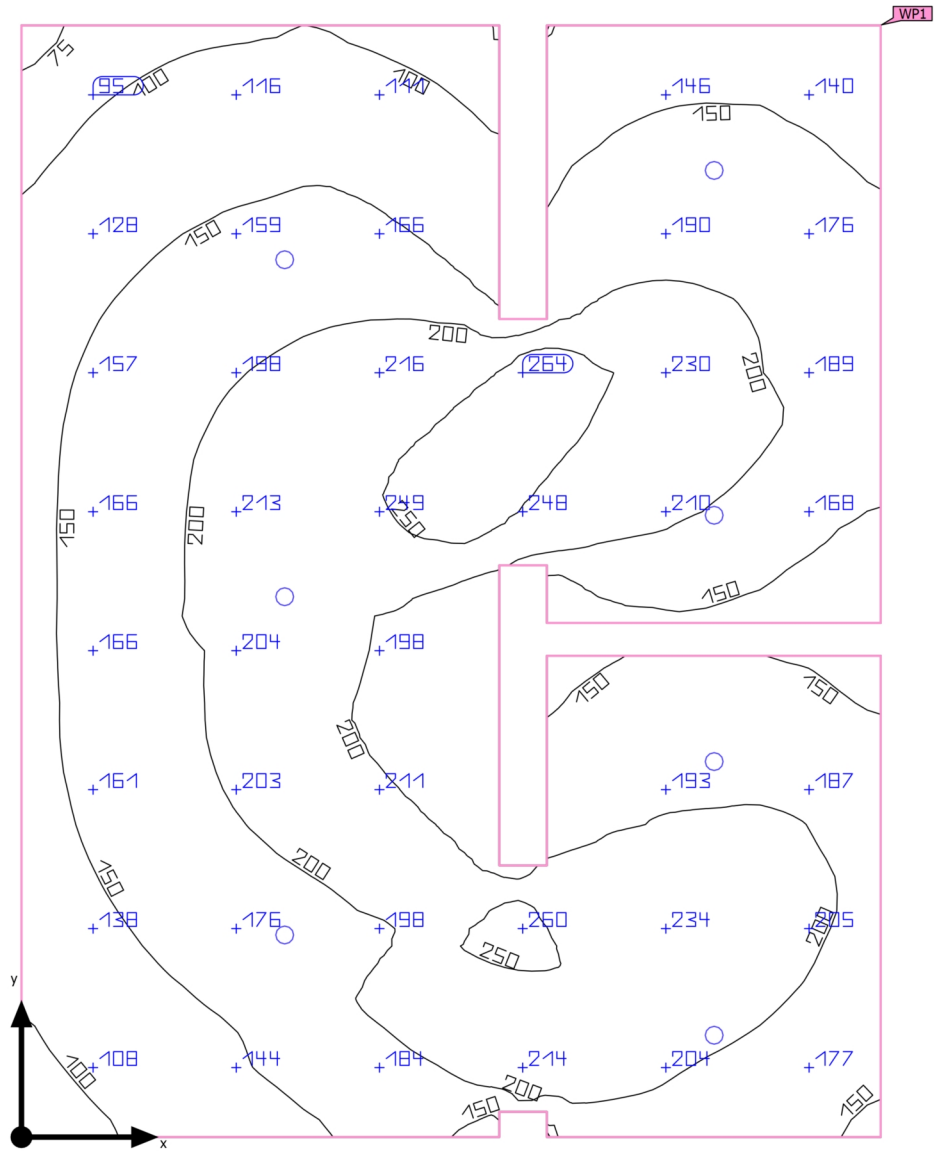
Эффективный профиль: Предварительные настройки DIALux, Стандарт (офис)

## Перечень светильников

шт.	Производитель	№ изделия	Название артикула	P	Ф	Светоотдача
9	Световые Технологии		OPL/R ECO LED 595 4000K	32.0 W	3600 lm	112.5 lm/W

Строение 1 · Этаж 1 · 7. Сан.узел для инвалидов (Сцена освещения 1)

### Резюме



Строение 1 · Этаж 1 · 7. Сан.узел для инвалидов (Сцена освещения 1)

**Резюме**

## Результаты

	Размер	Рассчитано	Индекс
Рабочая плоскость	$E_{\text{по вертикали}}$	177 lx	WP1
	$g_1$	0.39	WP1
Параметры потребления	Потребление	170 kWh/a	
Помещение	Удельная потребляемая мощность	5.16 W/m <sup>2</sup>	
		2.91 W/m <sup>2</sup> /100 lx	

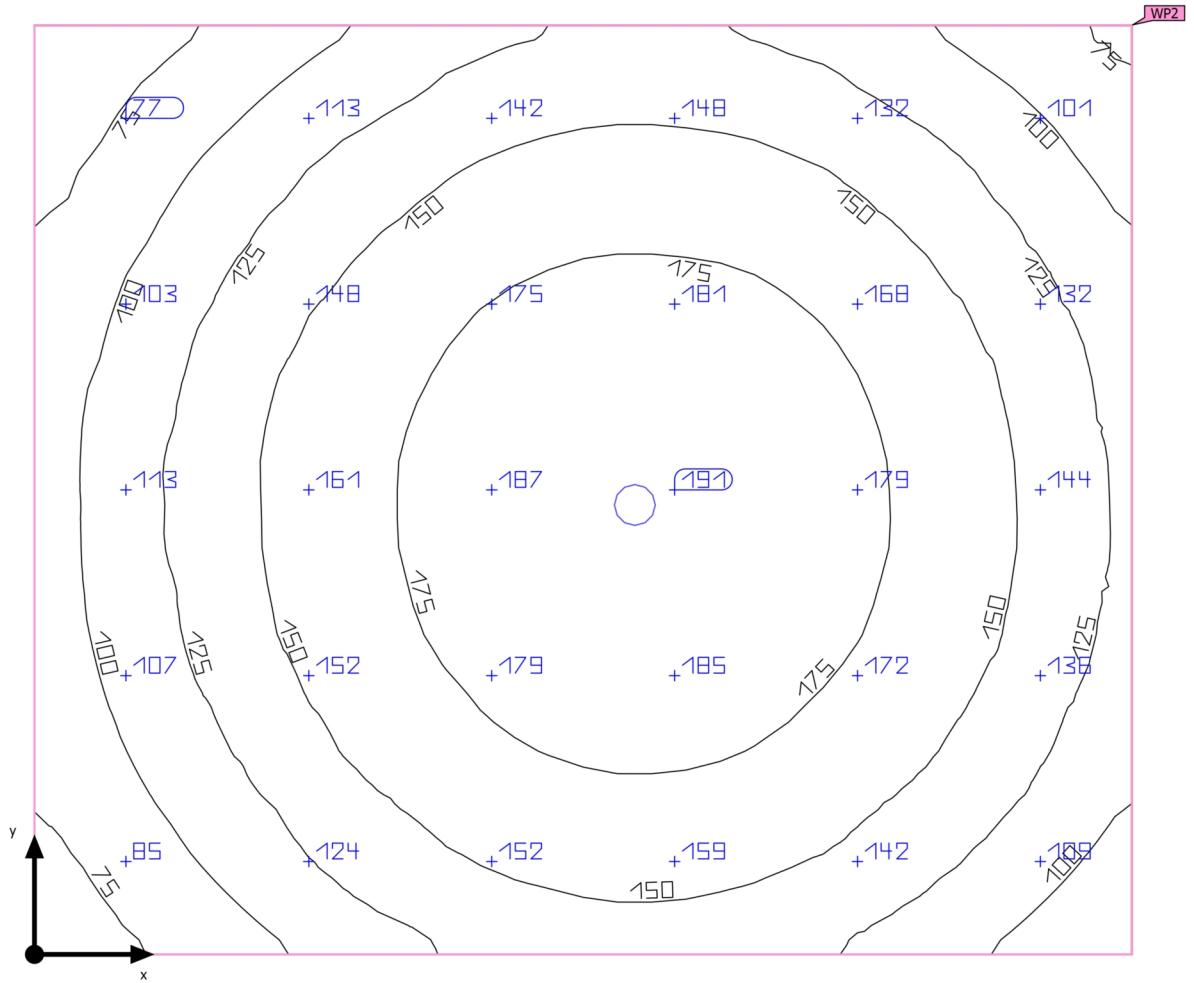
Эффективный профиль: Предварительные настройки DIALux, Стандарт (офис)

## Перечень светильников

шт.	Производитель	№ изделия	Название артикула	P	Ф	Светоотдача
7	Световые Технологии		QUO IP65/IP20 07 WH D45 4000K (with driver)	9.0 W	700 lm	77.8 lm/W

Строение 1 · Этаж 1 · 8. Комната уборочного инвентаря (Сцена освещения 1)

## Резюме



Строение 1 · Этаж 1 · 8. Комната уборочного инвентаря (Сцена освещения 1)

**Резюме**

## Результаты

	Размер	Рассчитано	Индекс
Рабочая плоскость	$\bar{E}_{\text{по вертикали}}$	142 lx	WP2
	$g_1$	0.38	WP2
Параметры потребления	Потребление	25 kWh/a	
Помещение	Удельная потребляемая мощность	3.49 W/m <sup>2</sup>	
		2.46 W/m <sup>2</sup> /100 lx	

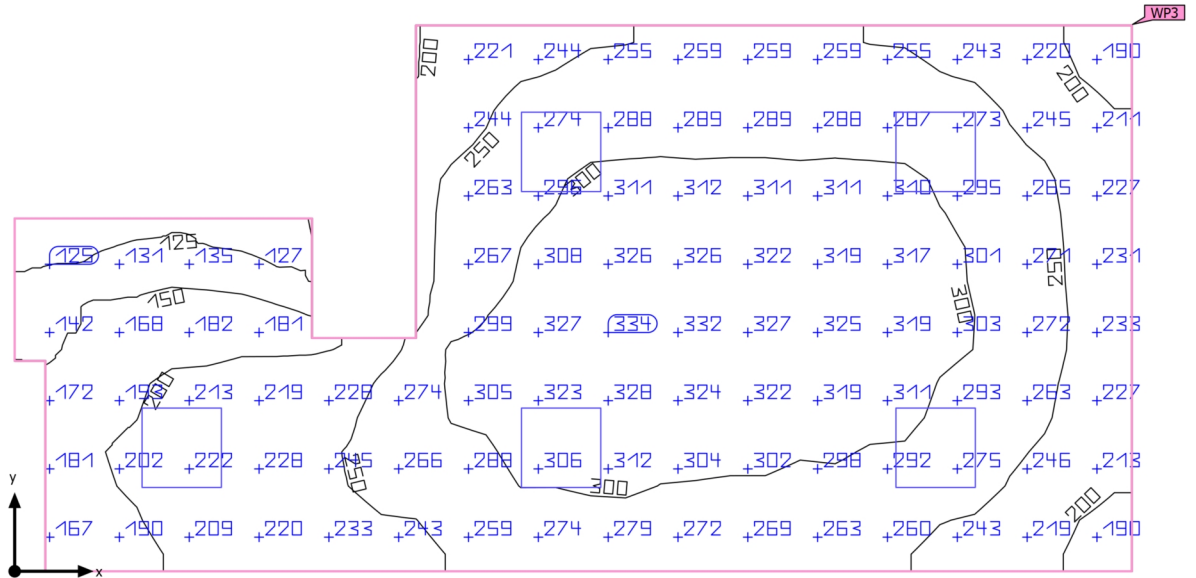
Эффективный профиль: Предварительные настройки DIALux, Стандарт (офис)

## Перечень светильников

шт.	Производитель	№ изделия	Название артикула	P	Ф	Светоотдача
1	Световые Технологии		QUO IP65/IP20 07 WH D45 4000K (with driver)	9.0 W	700 lm	77.8 lm/W

Строение 1 · Этаж 1 · 9. Коридор (Сцена освещения 1)

### Резюме



Строение 1 · Этаж 1 · 9. Коридор (Сцена освещения 1)

**Резюме**

## Результаты

	Размер	Рассчитано	Индекс
Рабочая плоскость	$\bar{E}_{\text{по вертикали}}$	259 lx	WP3
	$g_1$	0.43	WP3
Параметры потребления	Потребление	440 kWh/a	
Помещение	Удельная потребляемая мощность	5.54 W/m <sup>2</sup>	
		2.14 W/m <sup>2</sup> /100 lx	

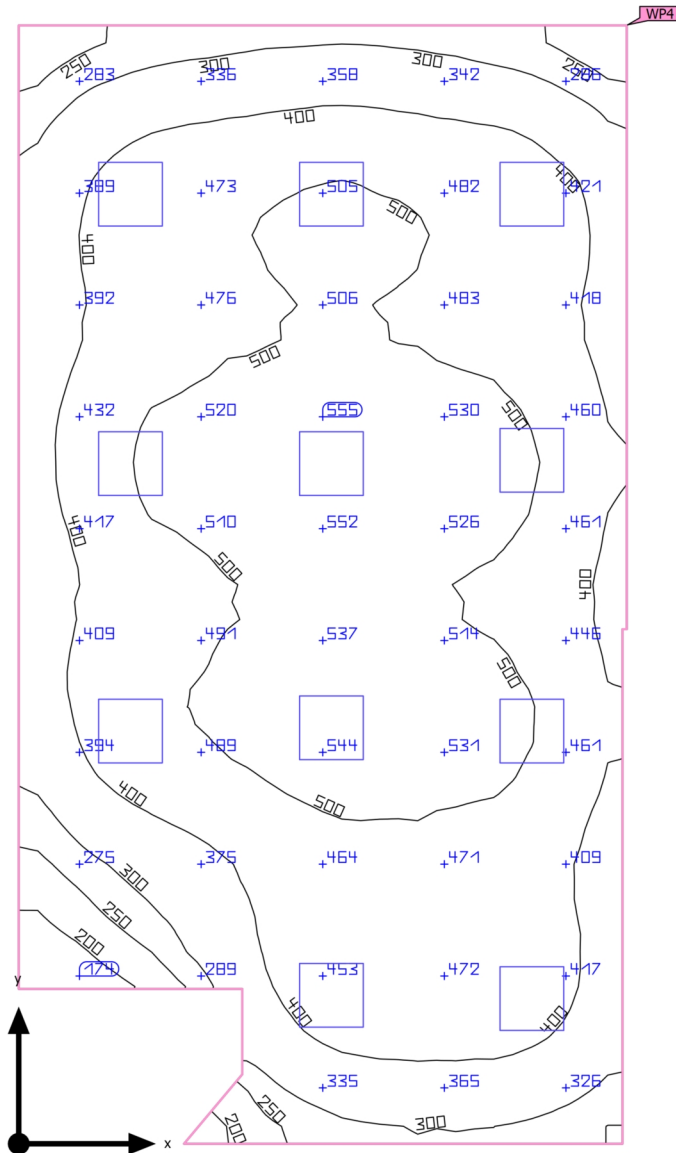
Эффективный профиль: Предварительные настройки DIALux, Стандарт (офис)

## Перечень светильников

шт.	Производитель	№ изделия	Название артикула	P	Ф	Светоотдача
5	Световые Технологии		OPL/R ECO LED 595 4000K GRILIATO	32.0 W	3600 lm	112.5 lm/W

Строение 1 · Этаж 1 · 10. Комната обучения (Сцена освещения 1)

## Резюме





Строение 1 · Этаж 1 · 10. Комната обучения (Сцена освещения 1)

**Резюме**

## Результаты

	Размер	Рассчитано	Индекс
Рабочая плоскость	$\bar{E}_{\text{по вертикали}}$	433 lx	WP4
	$g_1$	0.36	WP4
Параметры потребления	Потребление	970 kWh/a	
Помещение	Удельная потребляемая мощность	6.25 W/m <sup>2</sup>	
		1.45 W/m <sup>2</sup> /100 lx	

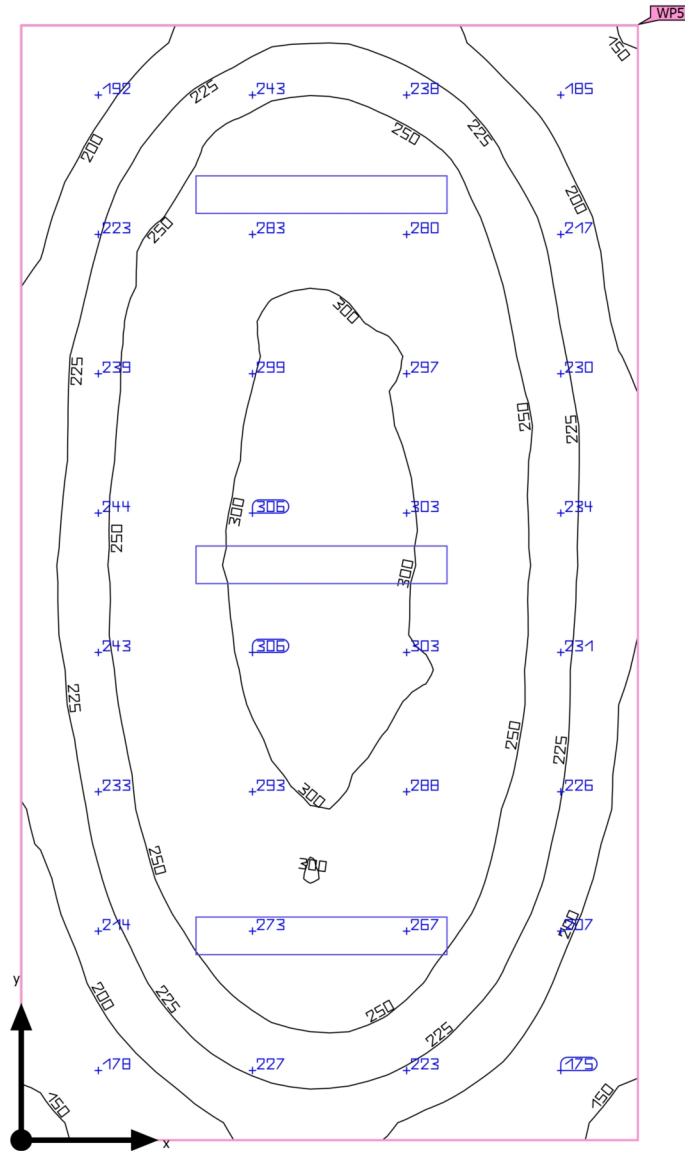
Эффективный профиль: Предварительные настройки DIALux, Стандарт (офис)

## Перечень светильников

шт.	Производитель	№ изделия	Название артикула	P	Φ	Светоотдача
11	Световые Технологии		OPL/R ECO LED 595 4000K	32.0 W	3600 lm	112.5 lm/W

Строение 1 · Этаж 1 · 11. Серверная (Сцена освещения 1)

## Резюме



Строение 1 · Этаж 1 · 11. Серверная (Сцена освещения 1)

**Резюме**

## Результаты

	Размер	Рассчитано	Индекс
Рабочая плоскость	$E_{\text{по вертикали}}$	245 lx	WP5
	$g_1$	0.57	WP5
Параметры потребления	Потребление	260 kWh/a	
Помещение	Удельная потребляемая мощность	5.46 W/m <sup>2</sup>	
		2.22 W/m <sup>2</sup> /100 lx	

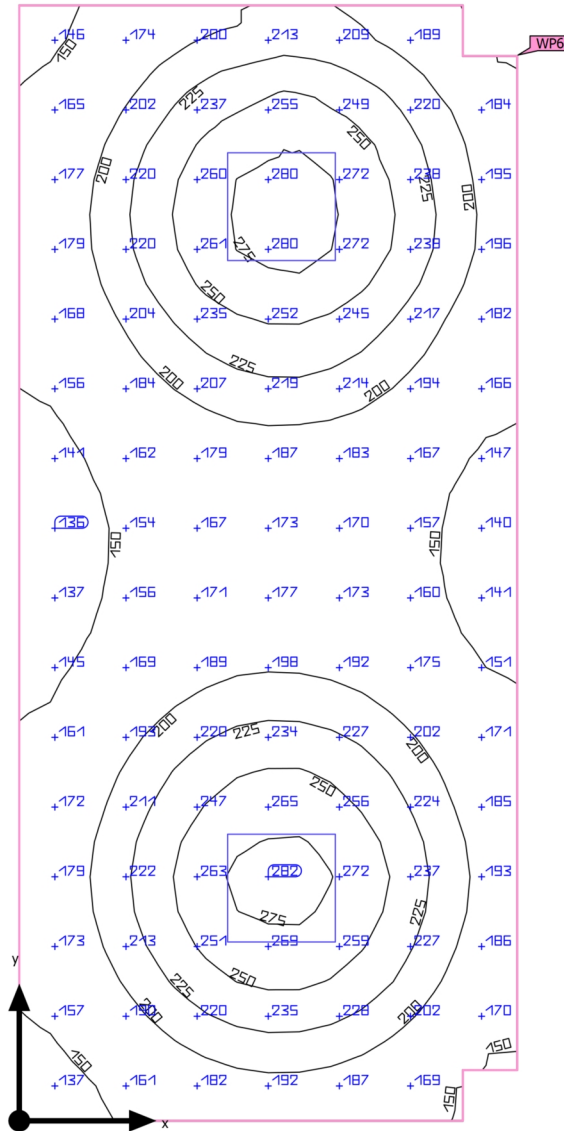
Эффективный профиль: Предварительные настройки DIALux, Стандарт (офис)

## Перечень светильников

шт.	Производитель	№ изделия	Название артикула	P	Ф	Светоотдача
3	Световые Технологии		ALS.OPL UNI LED 1200 4000K	32.0 W	3600 lm	112.5 lm/W

Строение 1 · Этаж 1 · 12. Архив (Сцена освещения 1)

## Резюме



Строение 1 · Этаж 1 · 12. Архив (Сцена освещения 1)

**Резюме**

## Результаты

	Размер	Рассчитано	Индекс
Рабочая плоскость	$\bar{E}_{\text{по вертикали}}$	200 lx	WP6
	$g_1$	0.66	WP6
Параметры потребления	Потребление	180 kWh/a	
Помещение	Удельная потребляемая мощность	3.82 W/m <sup>2</sup>	
		1.91 W/m <sup>2</sup> /100 lx	

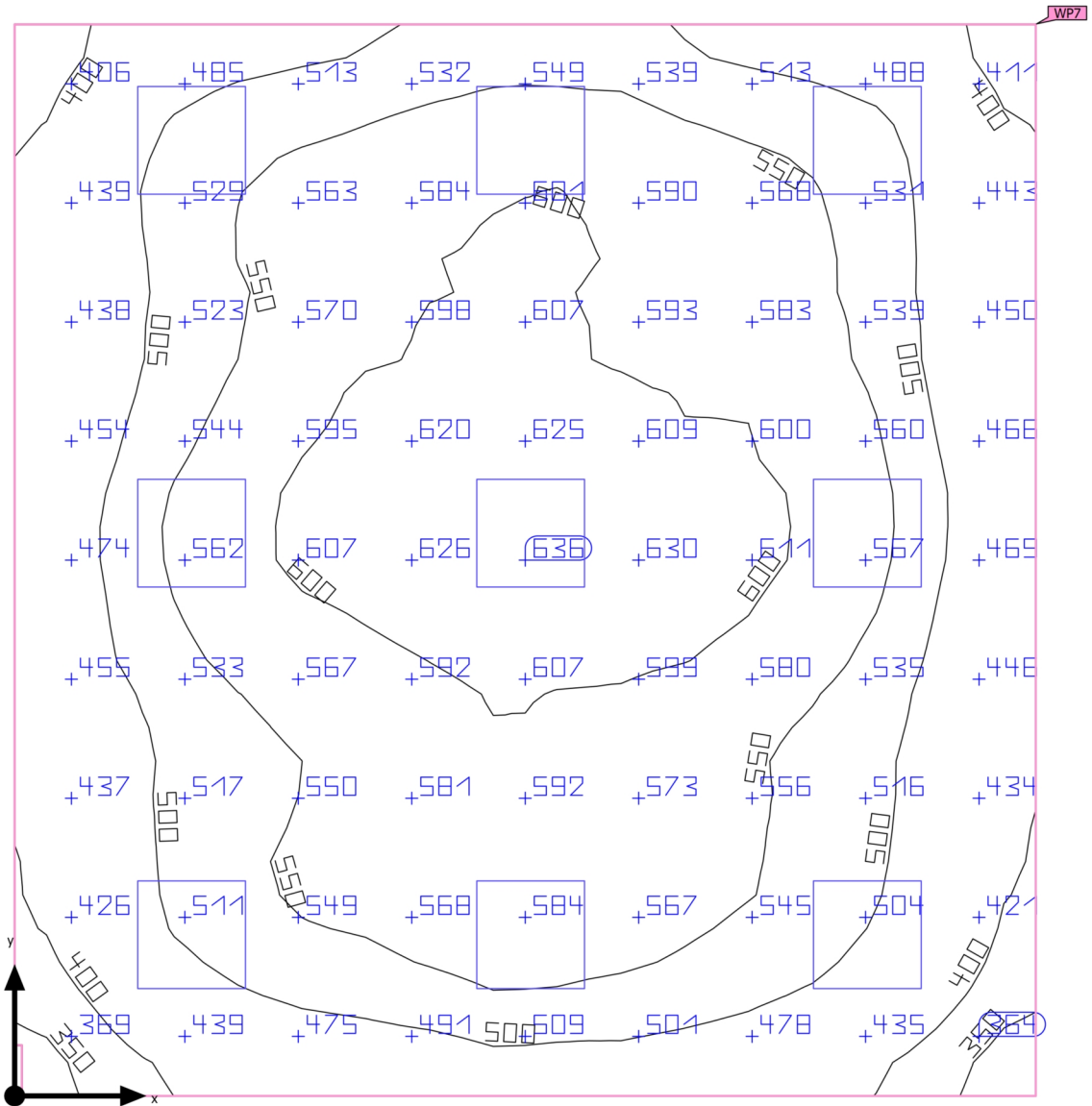
Эффективный профиль: Предварительные настройки DIALux, Стандарт (офис)

## Перечень светильников

шт.	Производитель	№ изделия	Название артикула	P	Ф	Светоотдача
2	Световые Технологии		OPL/R ECO LED 595 4000K	32.0 W	3600 lm	112.5 lm/W

Строение 1 · Этаж 1 · 13. Кабинет начальника (Сцена освещения 1)

### Резюме



Строение 1 · Этаж 1 · 13. Кабинет начальника (Сцена освещения 1)

**Резюме**

## Результаты

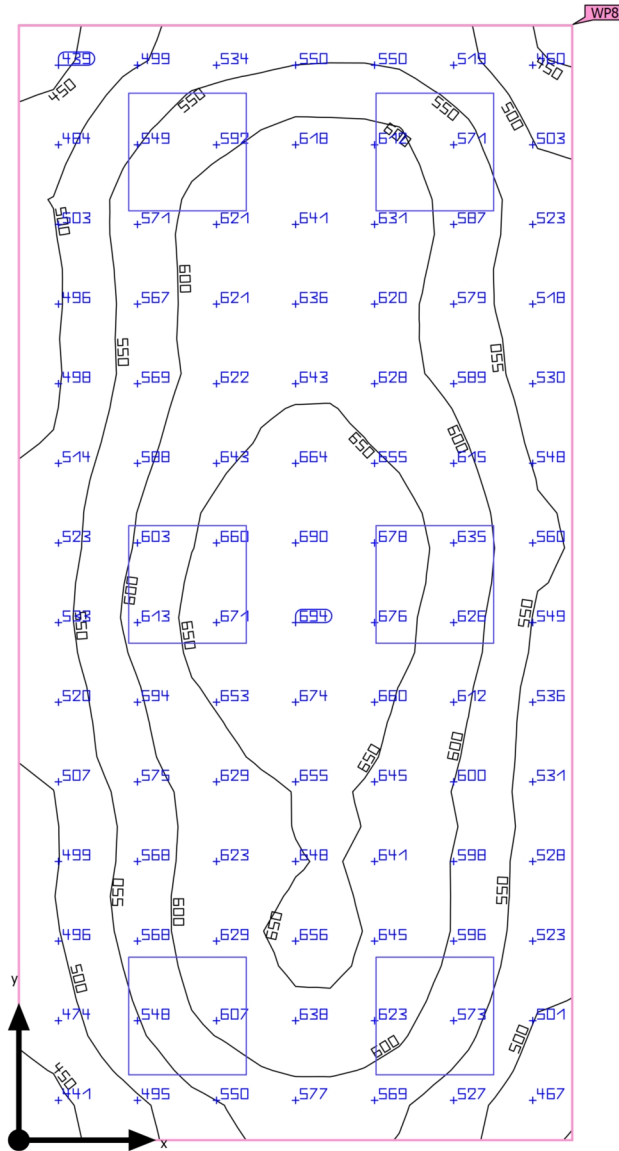
	Размер	Рассчитано	Индекс
Рабочая плоскость	$E_{\text{по вертикали}}$	528 lx	WP7
	$g_1$	0.61	WP7
Параметры потребления	Потребление	790 kWh/a	
Помещение	Удельная потребляемая мощность	8.63 W/m <sup>2</sup>	
		1.63 W/m <sup>2</sup> /100 lx	

Эффективный профиль: Предварительные настройки DIALux, Стандарт (офис)

## Перечень светильников

шт.	Производитель	№ изделия	Название артикула	P	Ф	Светоотдача
9	Световые Технологии		OPL/R ECO LED 595 4000K	32.0 W	3600 lm	112.5 lm/W

Строение 1 · Этаж 1 · 14. Кабинет зам. начальника (Сцена освещения 1)  
**Резюме**





Строение 1 · Этаж 1 · 14. Кабинет зам. начальника (Сцена освещения 1)

**Резюме**

## Результаты

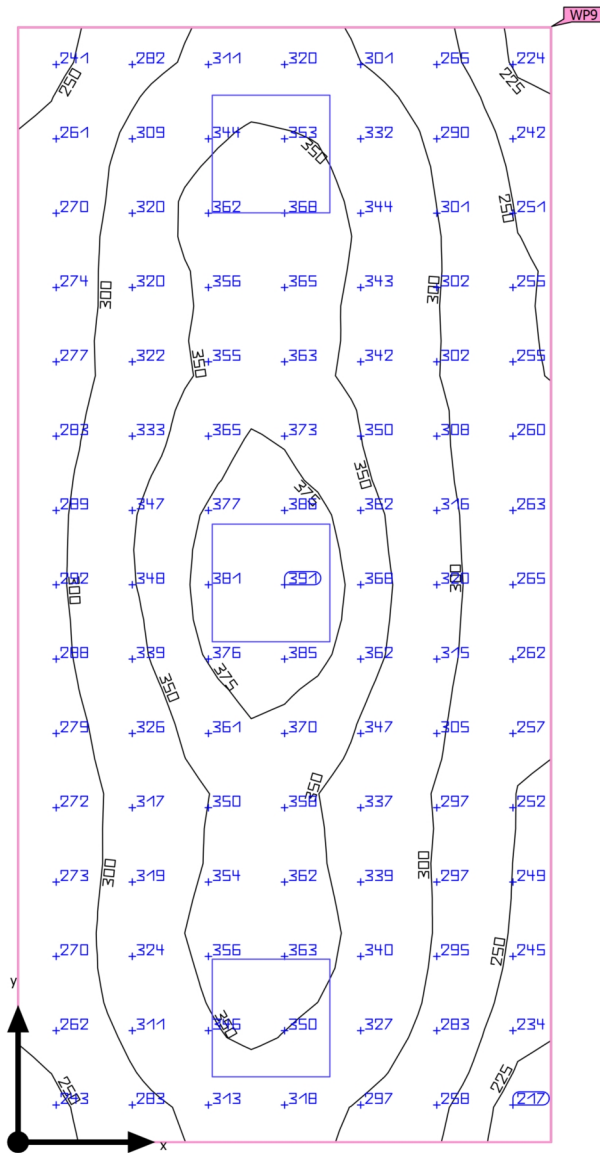
	Размер	Рассчитано	Индекс
Рабочая плоскость	$E_{\text{по вертикали}}$	581 lx	WP8
	$g_1$	0.73	WP8
Параметры потребления	Потребление	530 kWh/a	
Помещение	Удельная потребляемая мощность	12.16 W/m <sup>2</sup>	
		2.09 W/m <sup>2</sup> /100 lx	

Эффективный профиль: Предварительные настройки DIALux, Стандарт (офис)

## Перечень светильников

шт.	Производитель	№ изделия	Название артикула	P	Ф	Светоотдача
6	Световые Технологии		OPL/R ECO LED 595 4000K	32.0 W	3600 lm	112.5 lm/W

# Строение 1 · Этаж 1 · 15. Комната матери и ребенка (Сцена освещения 1) Резюме



Строение 1 · Этаж 1 · 15. Комната матери и ребенка (Сцена освещения 1)

**Резюме**

## Результаты

	Размер	Рассчитано	Индекс
Рабочая плоскость	$E_{\text{по вертикали}}$	314 lx	WP9
	$g_1$	0.67	WP9
Параметры потребления	Потребление	260 kWh/a	
Помещение	Удельная потребляемая мощность	6.31 W/m <sup>2</sup>	
		2.01 W/m <sup>2</sup> /100 lx	

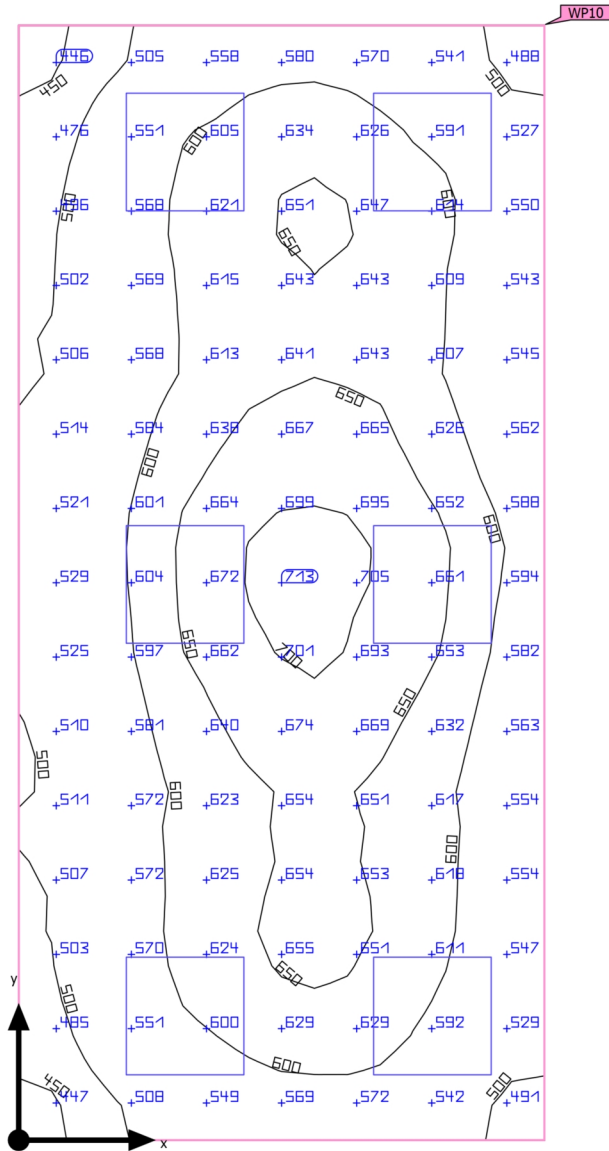
Эффективный профиль: Предварительные настройки DIALux, Стандарт (офис)

## Перечень светильников

шт.	Производитель	№ изделия	Название артикула	P	Ф	Светоотдача
3	Световые Технологии		OPL/R ECO LED 595 4000K	32.0 W	3600 lm	112.5 lm/W

Строение 1 · Этаж 1 · 16. Кабинет (Сцена освещения 1)

### Резюме



Строение 1 · Этаж 1 · 16. Кабинет (Сцена освещения 1)

**Резюме**

## Результаты

	Размер	Рассчитано	Индекс
Рабочая плоскость	$E_{\text{по вертикали}}$	593 lx	WP10
	$g_1$	0.73	WP10
Параметры потребления	Потребление	530 kWh/a	
Помещение	Удельная потребляемая мощность	12.80 W/m <sup>2</sup>	
		2.16 W/m <sup>2</sup> /100 lx	

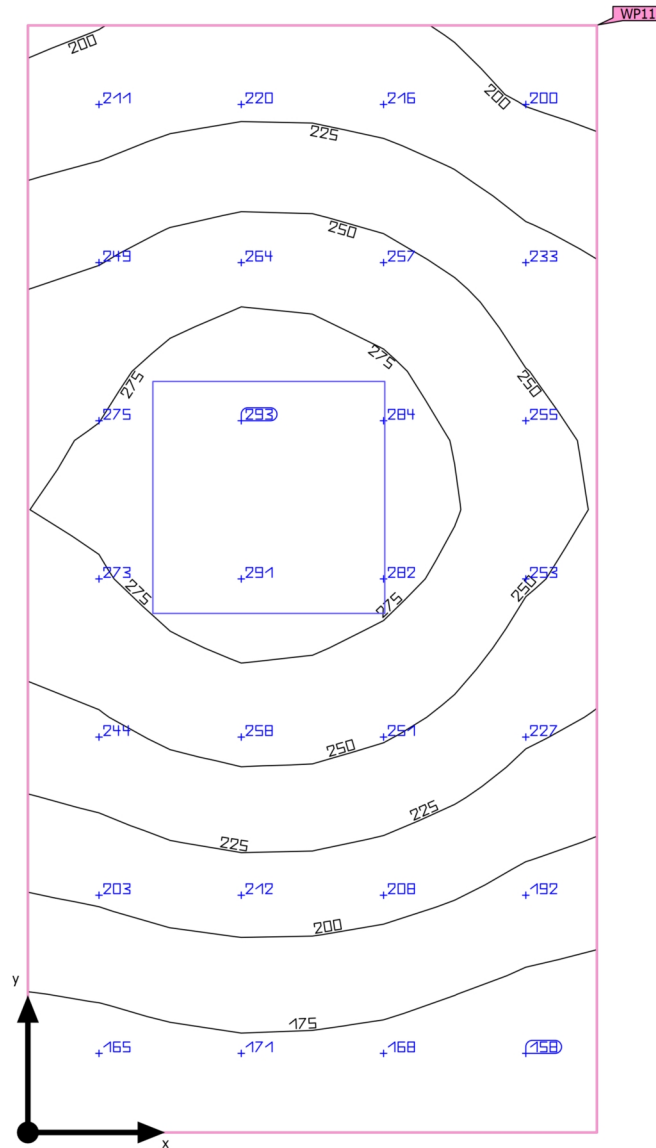
Эффективный профиль: Предварительные настройки DIALux, Стандарт (офис)

## Перечень светильников

шт.	Производитель	№ изделия	Название артикула	P	Ф	Светоотдача
6	Световые Технологии		OPL/R ECO LED 595 4000K	32.0 W	3600 lm	112.5 lm/W

Строение 1 · Этаж 1 · 17. Детская комната (Сцена освещения 1)

## Резюме



Строение 1 · Этаж 1 · 17. Детская комната (Сцена освещения 1)

**Резюме**

## Результаты

	Размер	Рассчитано	Индекс
Рабочая плоскость	$\bar{E}_{\text{по вертикали}}$	233 lx	WP11
	$g_1$	0.66	WP11
Параметры потребления	Потребление	88 kWh/a	
Помещение	Удельная потребляемая мощность	7.72 W/m <sup>2</sup>	
		3.32 W/m <sup>2</sup> /100 lx	

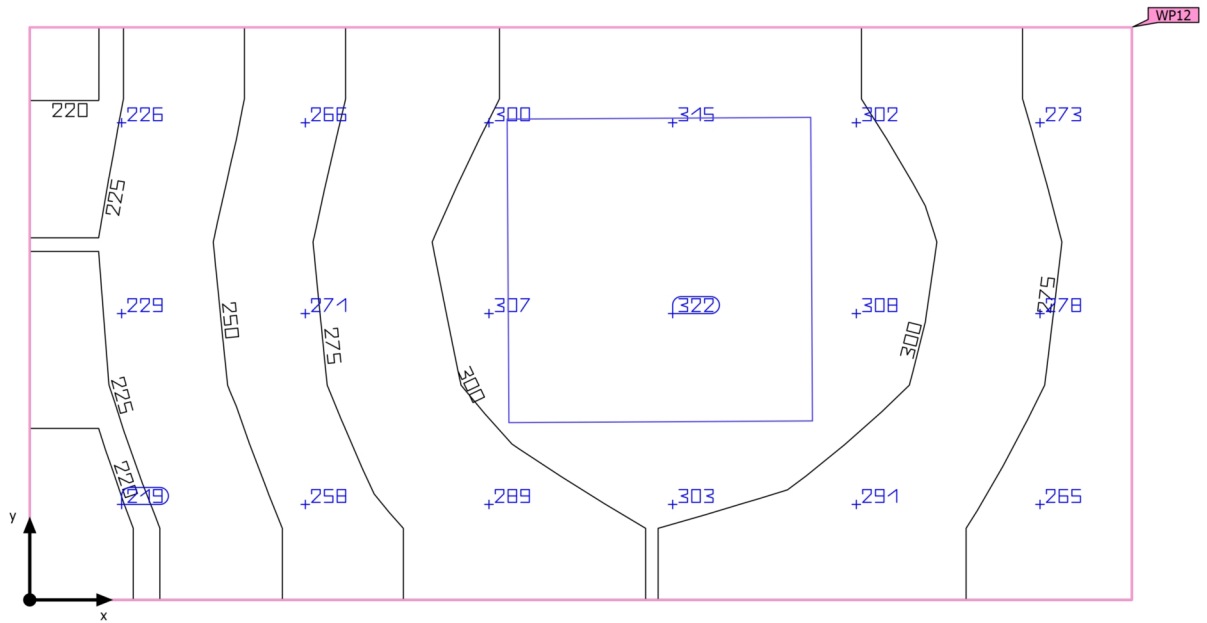
Эффективный профиль: Предварительные настройки DIALux, Стандарт (офис)

## Перечень светильников

шт.	Производитель	№ изделия	Название артикула	P	Ф	Светоотдача
1	Световые Технологии		OPL/R ECO LED 595 4000K	32.0 W	3600 lm	112.5 lm/W

Строение 1 · Этаж 1 · 18. Комната кормления ребенка (Сцена освещения 1)

## Резюме





Строение 1 · Этаж 1 · 18. Комната кормления ребенка (Сцена освещения 1)

**Резюме**

## Результаты

	Размер	Рассчитано	Индекс
Рабочая плоскость	$E_{\text{по вертикали}}$	280 lx	WP12
	$g_1$	0.76	WP12
Параметры потребления	Потребление	88 kWh/a	
Помещение	Удельная потребляемая мощность	13.20 W/m <sup>2</sup>	
		4.71 W/m <sup>2</sup> /100 lx	

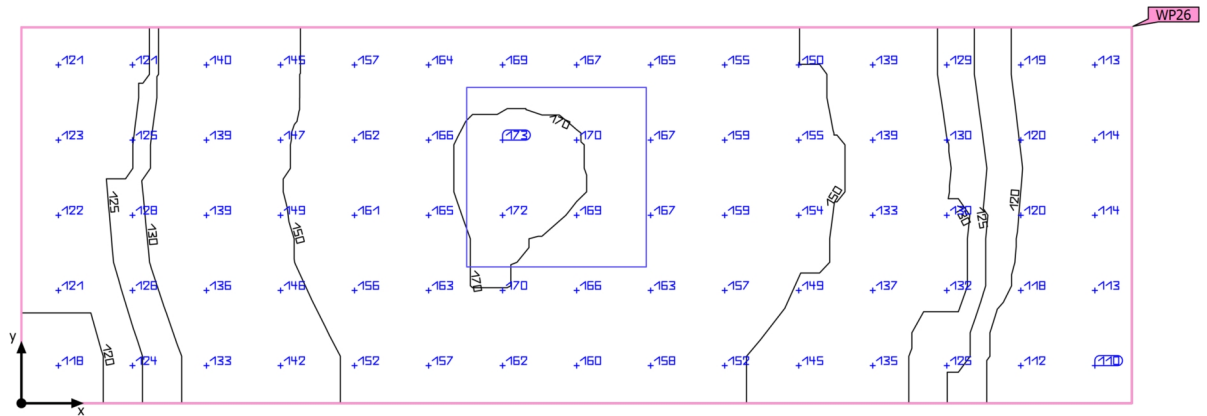
Эффективный профиль: Предварительные настройки DIALux, Стандарт (офис)

## Перечень светильников

шт.	Производитель	№ изделия	Название артикула	P	Ф	Светоотдача
1	Световые Технологии		OPL/R ECO LED 595 4000K	32.0 W	3600 lm	112.5 lm/W

Строение 1 · Этаж 1 · 19. Тамбур (Сцена освещения 1)

## Резюме



Строение 1 · Этаж 1 · 19. Тамбур (Сцена освещения 1)

**Резюме**

## Результаты

	Размер	Рассчитано	Индекс
Рабочая плоскость	$E_{\text{по вертикали}}$	144 lx	WP26
	$g_1$	0.76	WP26
Параметры потребления	Потребление	88 kWh/a	
Помещение	Удельная потребляемая мощность	6.98 W/m <sup>2</sup>	
		4.86 W/m <sup>2</sup> /100 lx	

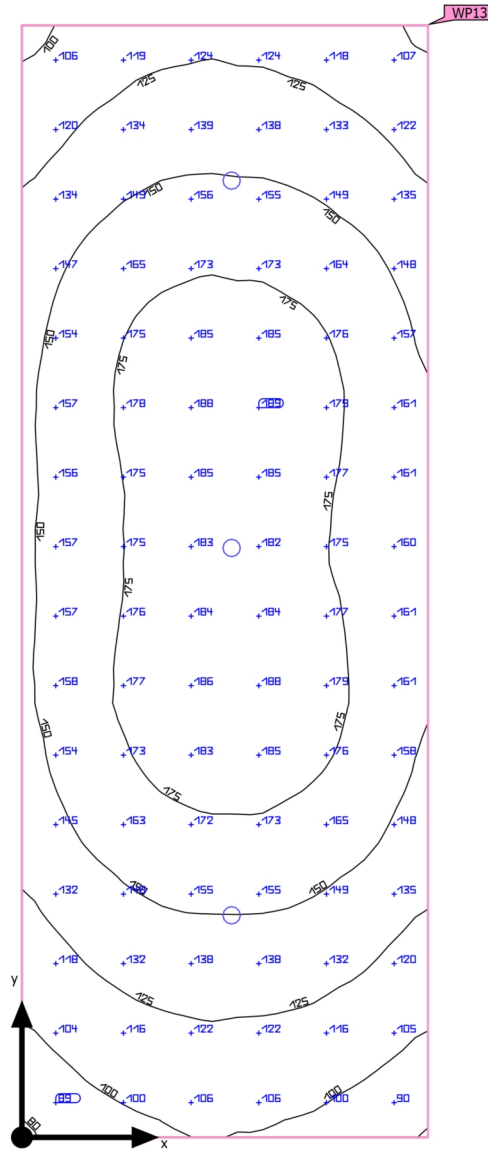
Эффективный профиль: Предварительные настройки DIALux, Стандарт (офис)

## Перечень светильников

шт.	Производитель	№ изделия	Название артикула	P	Ф	Светоотдача
1	Световые Технологии		OPL/R ECO LED 595 4000K	32.0 W	3600 lm	112.5 lm/W

Строение 1 · Этаж 1 · 20. Сан. узел (Сцена освещения 1)

## Резюме



Строение 1 · Этаж 1 · 20. Сан. узел (Сцена освещения 1)

**Резюме**

## Результаты

	Размер	Рассчитано	Индекс
Рабочая плоскость	$\bar{E}_{\text{по вертикали}}$	151 lx	WP13
	$g_1$	0.53	WP13
Параметры потребления	Потребление	74 kWh/a	
Помещение	Удельная потребляемая мощность	4.27 W/m <sup>2</sup>	
		2.83 W/m <sup>2</sup> /100 lx	

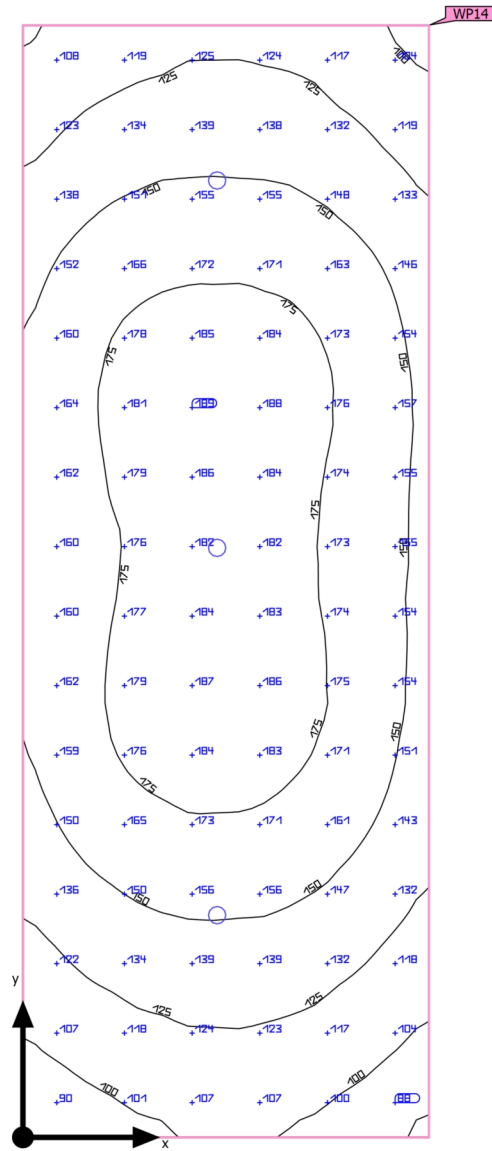
Эффективный профиль: Предварительные настройки DIALux, Стандарт (офис)

## Перечень светильников

шт.	Производитель	№ изделия	Название артикула	P	Ф	Светоотдача
3	Световые Технологии		QUO IP65/IP20 07 WH D45 4000K (with driver)	9.0 W	700 lm	77.8 lm/W

Строение 1 · Этаж 1 · 20. Сан. узел (Сцена освещения 1)

## Резюме



Строение 1 · Этаж 1 · 20. Сан. узел (Сцена освещения 1)

**Резюме**

## Результаты

	Размер	Рассчитано	Индекс
Рабочая плоскость	$E_{\text{по вертикали}}$	151 lx	WP14
	$g_1$	0.52	WP14
Параметры потребления	Потребление	74 kWh/a	
Помещение	Удельная потребляемая мощность	4.27 W/m <sup>2</sup>	
		2.83 W/m <sup>2</sup> /100 lx	

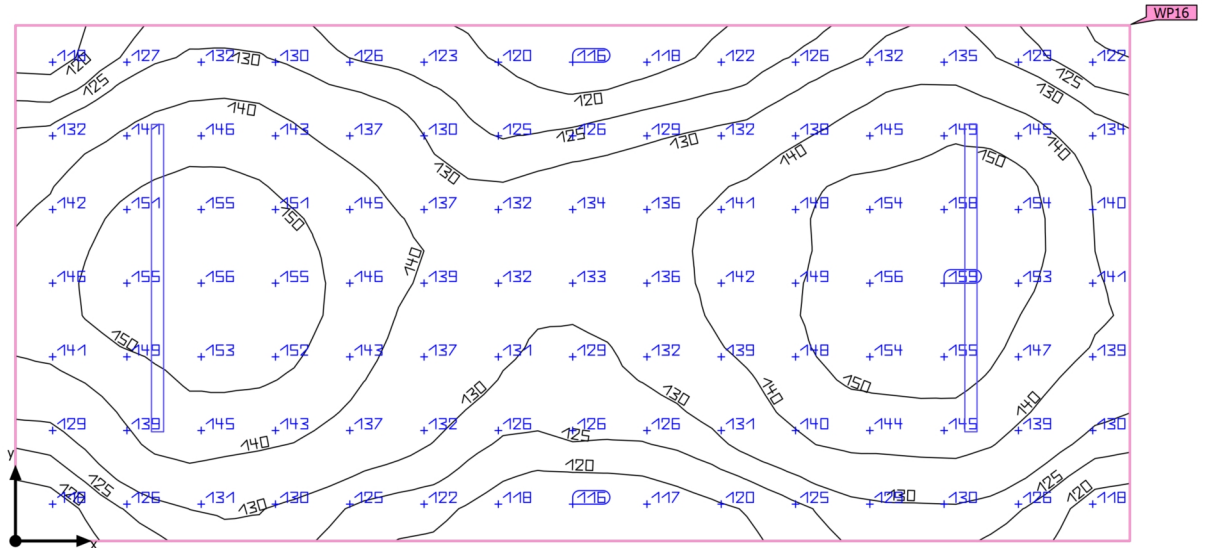
Эффективный профиль: Предварительные настройки DIALux, Стандарт (офис)

## Перечень светильников

шт.	Производитель	№ изделия	Название артикула	P	Ф	Светоотдача
3	Световые Технологии		QUO IP65/IP20 07 WH D45 4000K (with driver)	9.0 W	700 lm	77.8 lm/W

Строение 1 · Этаж 1 · 21. Лестничный марш (Сцена освещения 1)

## Резюме





Строение 1 · Этаж 1 · 21. Лестничный марш (Сцена освещения 1)

**Резюме**

## Результаты

	Размер	Рассчитано	Индекс
Рабочая плоскость	$\bar{E}$ по вертикали	137 lx	WP16
	$g_1$	0.83	WP16
Параметры потребления	Потребление	190 kWh/a	
Помещение	Удельная потребляемая мощность	4.88 W/m <sup>2</sup>	
		3.57 W/m <sup>2</sup> /100 lx	

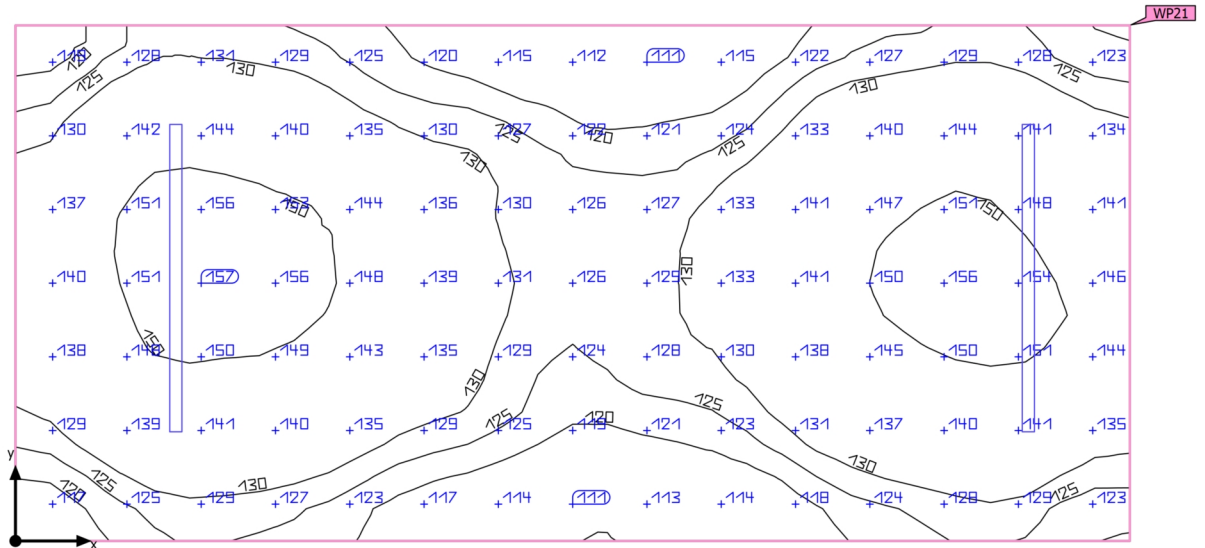
Эффективный профиль: Предварительные настройки DIALux, Стандарт (офис)

## Перечень светильников

шт.	Производитель	№ изделия	Название артикула	P	Ф	Светоотдача
2	Световые Технологии		PROFILE 60H S LED 1500 4000K	34.0 W	3100 lm	91.2 lm/W

Строение 1 · Этаж 1 · 21. Лестничный марш (Сцена освещения 1)

## Резюме



Строение 1 · Этаж 1 · 21. Лестничный марш (Сцена освещения 1)

**Резюме**

## Результаты

	Размер	Рассчитано	Индекс
Рабочая плоскость	$E_{\text{по вертикали}}$	134 lx	WP21
	$g_1$	0.82	WP21
Параметры потребления	Потребление	190 kWh/a	
Помещение	Удельная потребляемая мощность	4.88 W/m <sup>2</sup>	
		3.65 W/m <sup>2</sup> /100 lx	

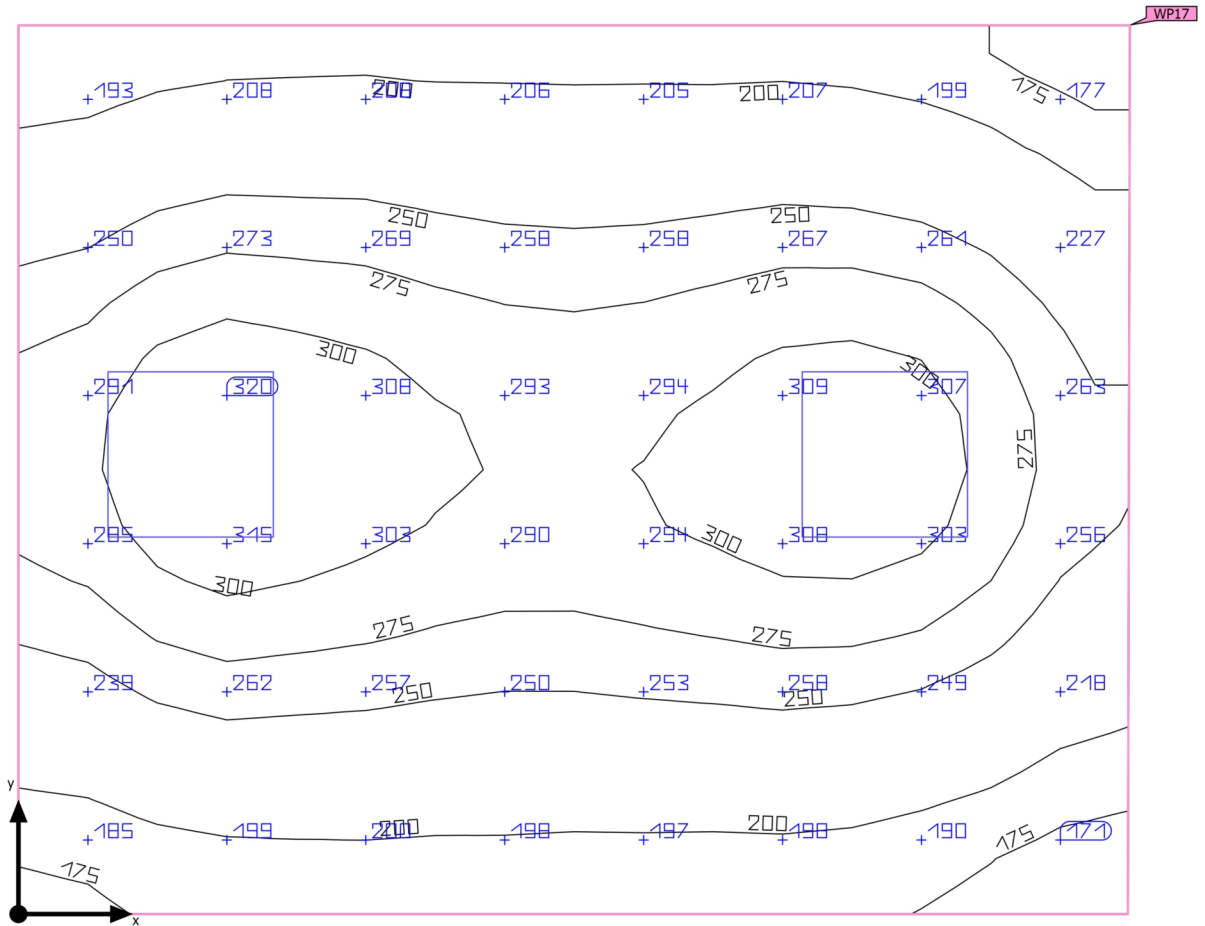
Эффективный профиль: Предварительные настройки DIALux, Стандарт (офис)

## Перечень светильников

шт.	Производитель	№ изделия	Название артикула	P	Ф	Светоотдача
2	Световые Технологии		PROFILE 60H S LED 1500 4000K	34.0 W	3100 lm	91.2 lm/W

Строение 1 · Этаж 1 · 22. Гардеробная (Сцена освещения 1)

### Резюме



Строение 1 · Этаж 1 · 22. Гардеробная (Сцена освещения 1)

**Резюме**

## Результаты

	Размер	Рассчитано	Индекс
Рабочая плоскость	$\bar{E}_{\text{по вертикали}}$	248 lx	WP17
	$g_1$	0.63	WP17
Параметры потребления	Потребление	180 kWh/a	
Помещение	Удельная потребляемая мощность	5.00 W/m <sup>2</sup>	
		2.01 W/m <sup>2</sup> /100 lx	

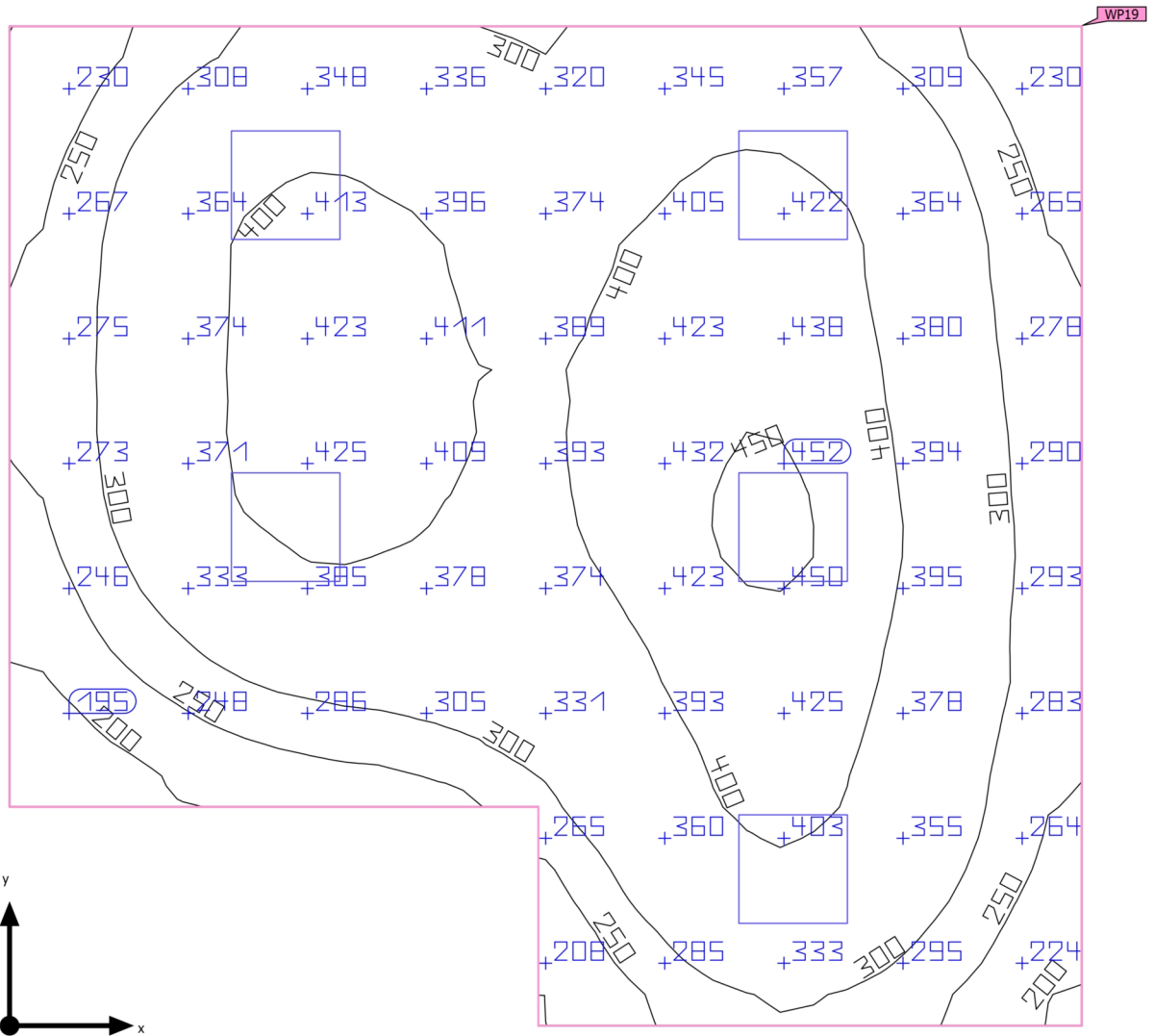
Эффективный профиль: Предварительные настройки DIALux, Стандарт (офис)

## Перечень светильников

шт.	Производитель	№ изделия	Название артикула	P	Ф	Светоотдача
2	Световые Технологии		OPL/R ECO LED 595 4000K	32.0 W	3600 lm	112.5 lm/W

Строение 1 · Этаж 1 · 23. Столовая (Сцена освещения 1)

### Резюме



Строение 1 · Этаж 1 · 23. Столовая (Сцена освещения 1)

**Резюме**

## Результаты

	Размер	Рассчитано	Индекс
Рабочая плоскость	$E_{\text{по вертикали}}$	343 lx	WP19
	$g_1$	0.47	WP19
Параметры потребления	Потребление	440 kWh/a	
Помещение	Удельная потребляемая мощность	5.57 W/m <sup>2</sup>	
		1.62 W/m <sup>2</sup> /100 lx	

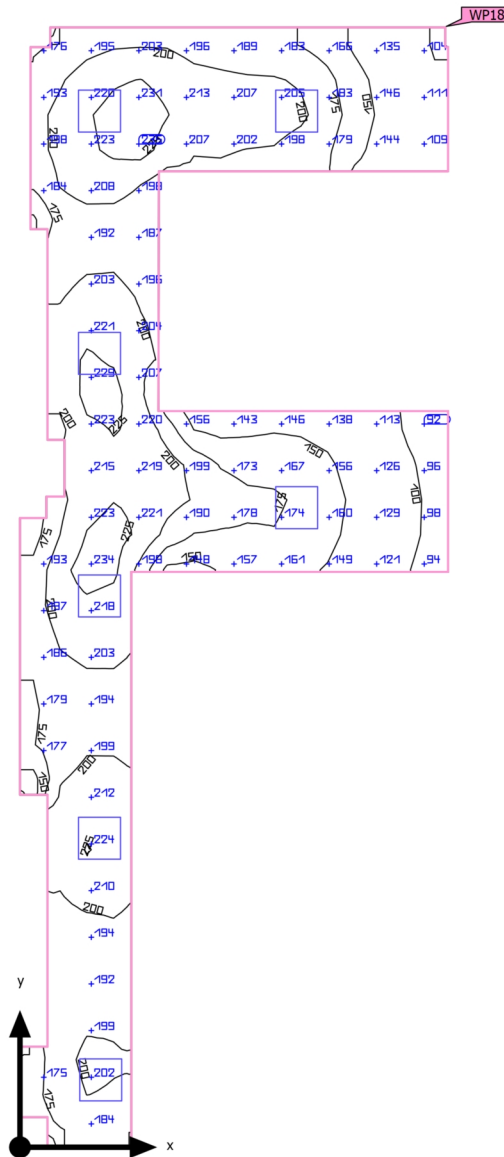
Эффективный профиль: Предварительные настройки DIALux, Стандарт (офис)

## Перечень светильников

шт.	Производитель	№ изделия	Название артикула	P	Ф	Светоотдача
5	Световые Технологии		OPL/R ECO LED 595 4000K	32.0 W	3600 lm	112.5 lm/W

Строение 1 · Этаж 1 · 24. Коридор (Сцена освещения 1)

## Резюме





Строение 1 · Этаж 1 · 24. Коридор (Сцена освещения 1)

**Резюме**

## Результаты

	Размер	Рассчитано	Индекс
Рабочая плоскость	$E_{\text{по вертикали}}$	184 lx	WP18
	$g_1$	0.48	WP18
Параметры потребления	Потребление	620 kWh/a	
Помещение	Удельная потребляемая мощность	5.34 W/m <sup>2</sup>	
		2.90 W/m <sup>2</sup> /100 lx	

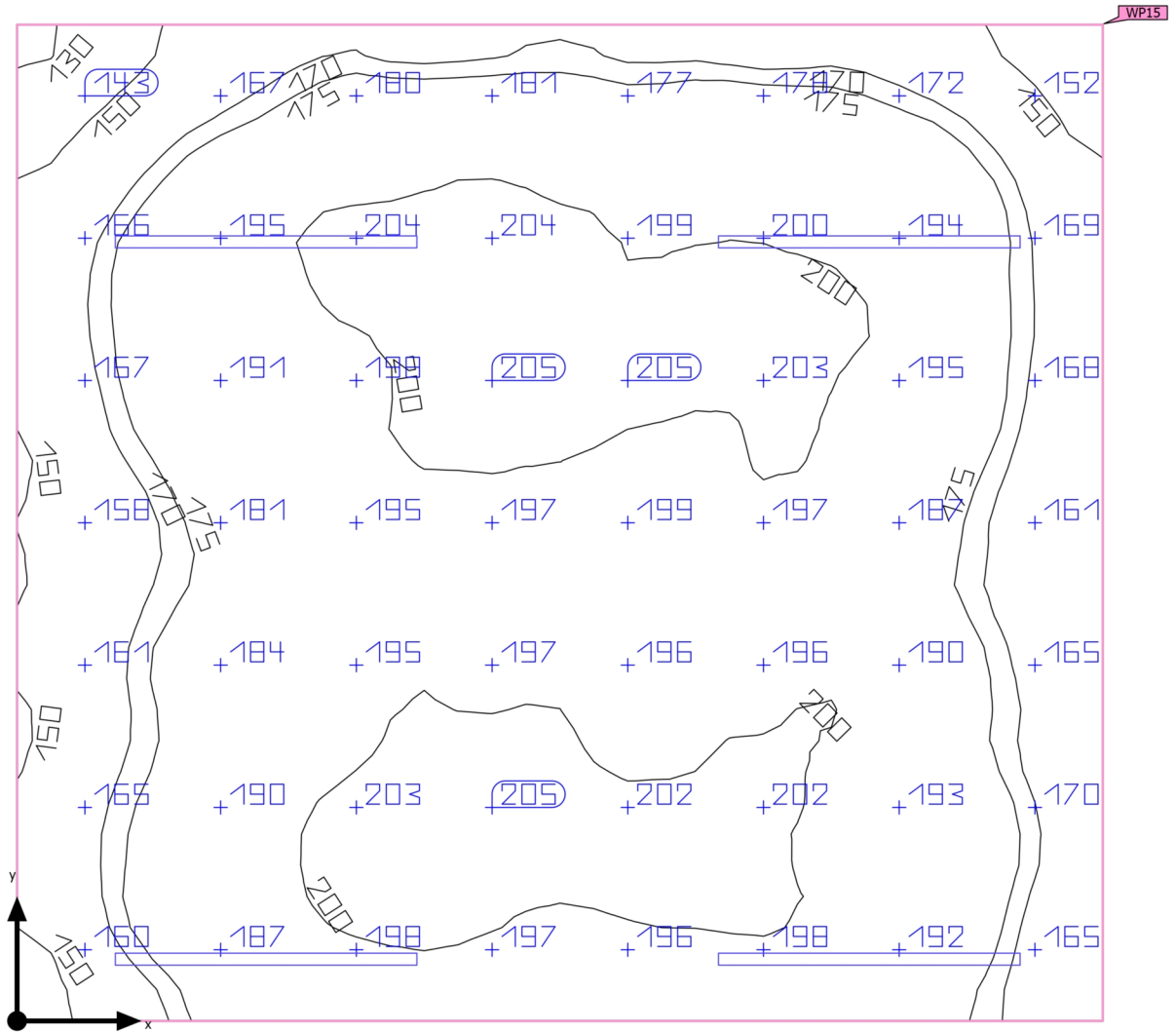
Эффективный профиль: Предварительные настройки DIALux, Стандарт (офис)

## Перечень светильников

шт.	Производитель	№ изделия	Название артикула	P	Ф	Светоотдача
7	Световые Технологии		OPL/R ECO LED 595 4000K	32.0 W	3600 lm	112.5 lm/W

Строение 1 · Этаж 1 · Главный вход (Сцена освещения 1)

### Резюме



Строение 1 · Этаж 1 · Главный вход (Сцена освещения 1)

**Резюме**

## Результаты

	Размер	Рассчитано	Индекс
Рабочая плоскость	$E_{\text{по вертикали}}$	185 lx	WP15
	$g_1$	0.69	WP15
Параметры потребления	Потребление	370 kWh/a	
Помещение	Удельная потребляемая мощность	4.99 W/m <sup>2</sup>	
		2.70 W/m <sup>2</sup> /100 lx	

Эффективный профиль: Предварительные настройки DIALux, Стандарт (офис)

## Перечень светильников

шт.	Производитель	№ изделия	Название артикула	P	Ф	Светоотдача
4	Световые Технологии		PROFILE 60H S LED 1500 4000K	34.0 W	3100 lm	91.2 lm/W