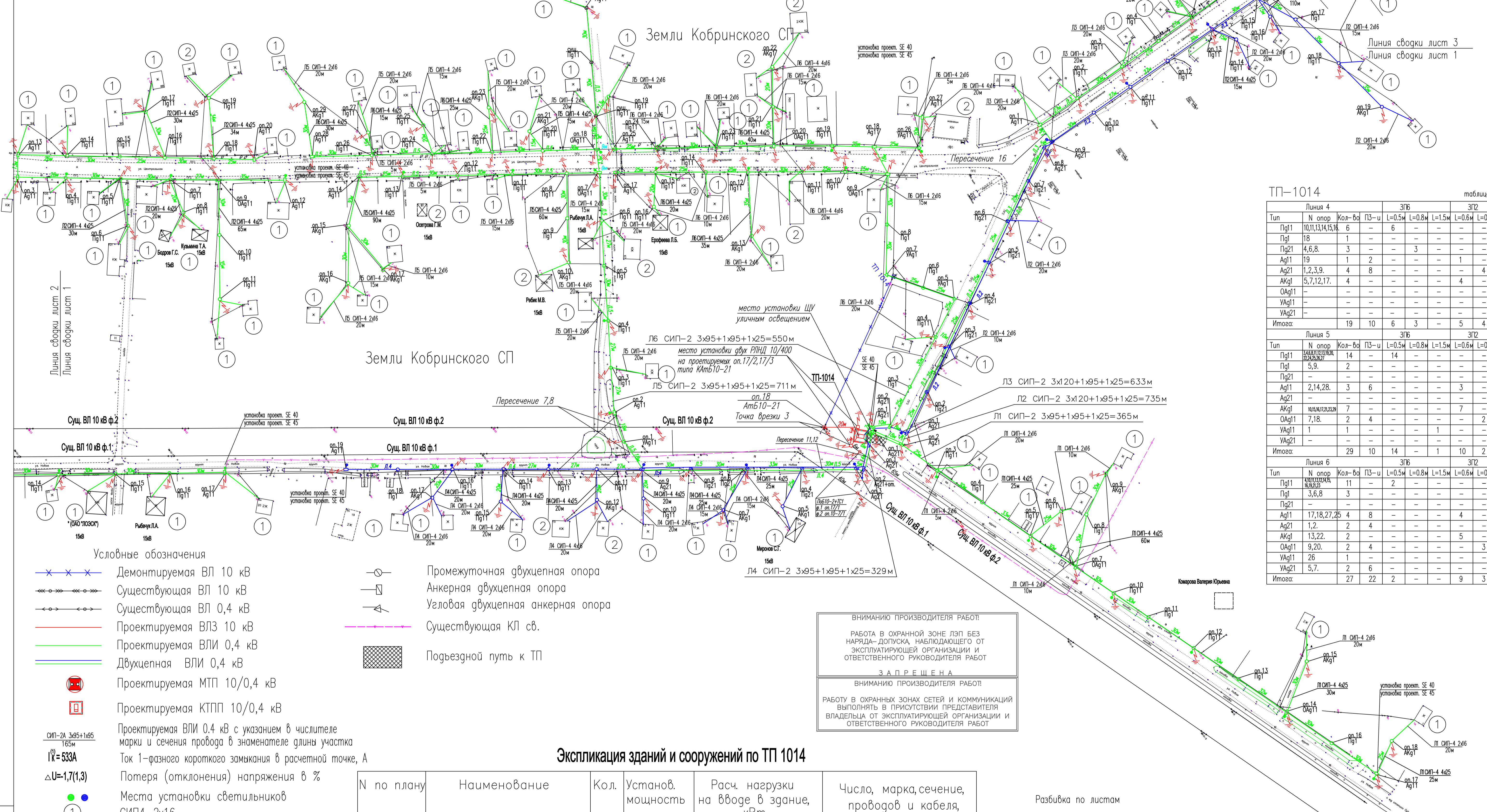


Тип	Линия 1					Линия 2					Линия 3				
	N опор	Кол-во ПЗ-ш	Л=0.5м	Л=0.8м	Л=1.5м	N опор	Кол-во ПЗ-ш	Л=0.5м	Л=0.8м	Л=1.5м	N опор	Кол-во ПЗ-ш	Л=0.5м	Л=0.8м	Л=1.5м
Пг11	3,5,6,10,12	5	-	5	-	10,11,13,16	5	-	5	-	16	-	16	-	-
Пг1	4,8,11,13,16	5	-	-	-	10,12,17,20,27	5	-	-	-	16	-	-	-	-
Пг21	-	-	-	-	-	2,3,4,5,6,7	6	-	-	-	6	-	-	-	-
Аг11	17	1	2	-	-	23,35,38,39	4	8	-	-	4	8	-	-	4
Аг21	1,2	2	4	-	-	1,8,9	3	6	-	-	3	6	-	-	3
АКг1	9,15,18	3	-	-	-	19,25,29,32,37	5	-	-	-	5	-	-	-	5
ОАг11	7,14	2	4	-	-	-	-	-	-	-	-	-	-	-	-
УАг11	-	-	-	-	-	-	-	-	-	-	-	-	-	-	-
УАг21	-	-	-	-	-	-	-	-	-	-	-	-	-	-	-
Итого:	18	10	5	-	-	39	14	16	6	-	9	3	-	-	3

Тип	Линия 3					ЗПБ				
	N опор	Кол-во ПЗ-ш	Л=0.5м	Л=0.8м	Л=1.5м	N опор	Кол-во ПЗ-ш	Л=0.5м	Л=0.8м	Л=1.5м
Пг11	2,3,4,5,6,7,8,9,10,11,12,13,14,15,16,17,18,19,20,21,22,23	14	-	14	-	-	-	-	-	-
Пг1	4,7,20	3	-	-	-	-	-	-	-	-
Пг21	-	-	-	-	-	-	-	-	-	-
Аг11	1,21	2	4	-	-	2	4	-	-	2
Аг21	-	-	-	-	-	-	-	-	-	-
АКг1	10,15,22,23	4	-	-	-	4	-	-	-	4
ОАг11	-	-	-	-	-	-	-	-	-	-
УАг11	-	-	-	-	-	-	-	-	-	-
УАг21	-	-	-	-	-	-	-	-	-	-
Итого:	23	4	14	-	-	6	-	-	-	6



ТП-1014 таблица 3

Тип	Линия 4					ЗПБ				
	N опор	Кол-во ПЗ-ш	Л=0.5м	Л=0.8м	Л=1.5м	N опор	Кол-во ПЗ-ш	Л=0.5м	Л=0.8м	Л=1.5м
Пг11	10,11,13,14,15,16	6	-	6	-	-	-	-	-	-
Пг1	18	1	-	-	-	-	-	-	-	-
Пг21	4,6,8	3	-	-	-	3	-	-	-	-
Аг11	19	1	2	-	-	1	2	-	-	1
Аг21	1,2,3,9	4	8	-	-	4	8	-	-	4
АКг1	5,7,12,17	4	-	-	-	4	-	-	-	4
ОАг11	-	-	-	-	-	-	-	-	-	-
УАг11	-	-	-	-	-	-	-	-	-	-
УАг21	-	-	-	-	-	-	-	-	-	-
Итого:	19	10	6	3	-	5	4	-	-	4

Тип	Линия 5					ЗПБ				
	N опор	Кол-во ПЗ-ш	Л=0.5м	Л=0.8м	Л=1.5м	N опор	Кол-во ПЗ-ш	Л=0.5м	Л=0.8м	Л=1.5м
Пг11	10,11,13,14,15,16	6	-	6	-	-	-	-	-	-
Пг1	5,9	2	-	-	-	-	-	-	-	-
Пг21	-	-	-	-	-	-	-	-	-	-
Аг11	2,14,28	3	6	-	-	3	6	-	-	3
Аг21	-	-	-	-	-	-	-	-	-	-
АКг1	10,15,17,21,23,29	7	-	-	-	7	-	-	-	7
ОАг11	7,18	2	4	-	-	2	4	-	-	2
УАг11	1	1	-	-	-	1	-	-	-	1
УАг21	-	-	-	-	-	-	-	-	-	-
Итого:	29	10	14	-	-	10	2	-	-	2

Тип	Линия 6					ЗПБ				
	N опор	Кол-во ПЗ-ш	Л=0.5м	Л=0.8м	Л=1.5м	N опор	Кол-во ПЗ-ш	Л=0.5м	Л=0.8м	Л=1.5м
Пг11	10,11,13,14,15,16	6	-	6	-	-	-	-	-	-
Пг1	3,6,8	3	-	-	-	-	-	-	-	-
Пг21	-	-	-	-	-	-	-	-	-	-
Аг11	17,18,27,25	4	8	-	-	4	8	-	-	4
Аг21	1,2	2	4	-	-	2	4	-	-	2
АКг1	13,22	2	-	-	-	2	-	-	-	2
ОАг11	9,20	2	4	-	-	2	4	-	-	2
УАг11	26	1	-	-	-	1	-	-	-	1
УАг21	5,7	2	6	-	-	2	6	-	-	2
Итого:	27	22	2	-	-	9	3	-	-	3

Условные обозначения

- Демонтируемая ВЛ 10 кВ
- Существующая ВЛ 10 кВ
- Существующая ВЛ 0,4 кВ
- Проектируемая ВЛ 10 кВ
- Проектируемая ВЛ 0,4 кВ
- Проектируемая МТП 10/0,4 кВ
- Проектируемая КТПП 10/0,4 кВ
- Проектируемая ВЛ 0,4 кВ с указанием в числителе марки и сечения провода в знаменателе длины участка
- Потеря (отклонения) напряжения в %
- Места установки светильников
- СИП4-2x16
- СИП4-4x16
- Промежуточная одноцепная опора
- Анкерная одноцепная опора
- Угловая одноцепная анкерная опора
- Повторное заземление
- Промежуточная двухцепная опора
- Анкерная двухцепная опора
- Угловая двухцепная анкерная опора
- Существующая КЛ св.
- Подъездной путь к ТП

Экспликация зданий и сооружений по ТП 1014

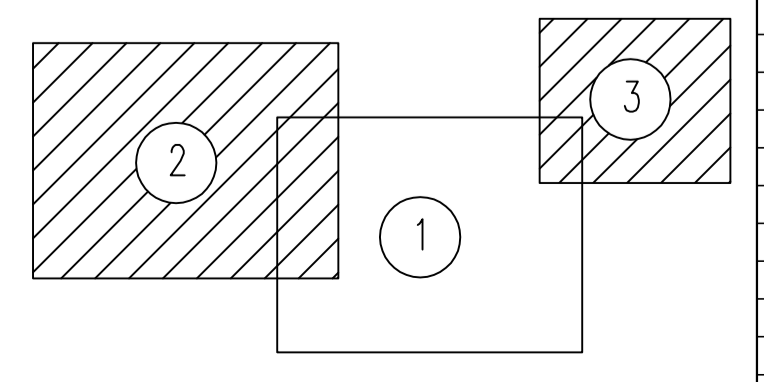
N по плану	Наименование	Кол.	Установ. мощность здания всего кВт	Расч. нагрузки на вводе в здание, кВт		Число, марка, сечение, проводов и кабеля, подводки к вводу
				Дневная	Вечерняя	
1	Дом жилой	80	15	3,5	10,5	80x(СИП4 2x16)
2	Дом жилой	11	15	6,5	12,8	11x(СИП4 4x16)
	Уличное освещение	35	0,21x15	-	0,21x15	

ВНИМАНИЮ ПРОИЗВОДИТЕЛЯ РАБОТ!
 РАБОТА В ОХРАННОЙ ЗОНЕ ЛЭП БЕЗ НАРЯДА-ДОПУСКА, НАБЛЮДАЮЩЕГО ОТ ЭКСПЛУАТИРУЮЩЕЙ ОРГАНИЗАЦИИ И ОТВЕТСТВЕННОГО РУКОВОДИТЕЛЯ РАБОТ

ЗАПРЕЩЕНО

ВНИМАНИЮ ПРОИЗВОДИТЕЛЯ РАБОТ!
 РАБОТУ В ОХРАННЫХ ЗОНАХ СЕТЕЙ И КОММУНИКАЦИЙ ВЫПОЛНЯТЬ В ПРИСУТСТВИИ ПРЕДСТАВИТЕЛЯ ВЛАДЕЛЬЦА ОТ ЭКСПЛУАТИРУЮЩЕЙ ОРГАНИЗАЦИИ И ОТВЕТСТВЕННОГО РУКОВОДИТЕЛЯ РАБОТ

Разбивка по листам



Изм.	Кол-во	Лист	N док.	Погр.	Дата
Разработал	Гуляев				
Н.контр.	ГИП				

Технологические и конструктивные решения линейного объекта. Искусственные сооружения.	Старая	Лист	Листов
План трассы ВЛЗ 10кВ и ВЛП 0,4кВ М1:1000	Р	1	3