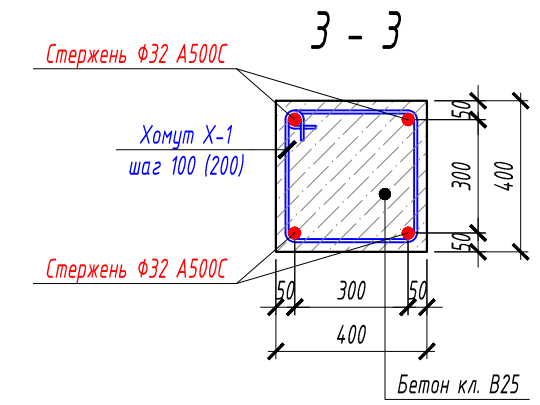
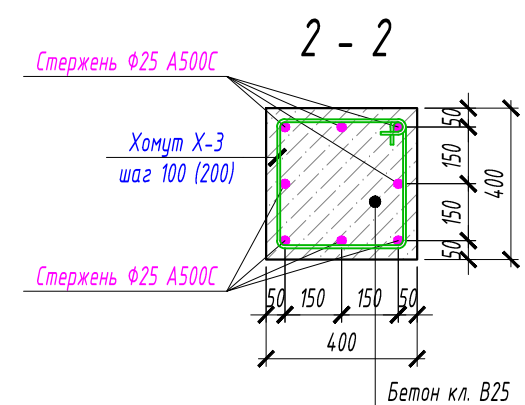
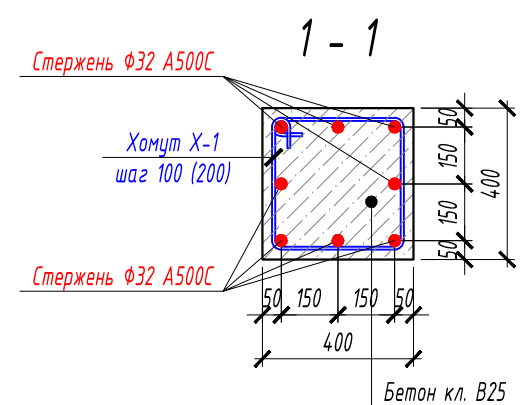
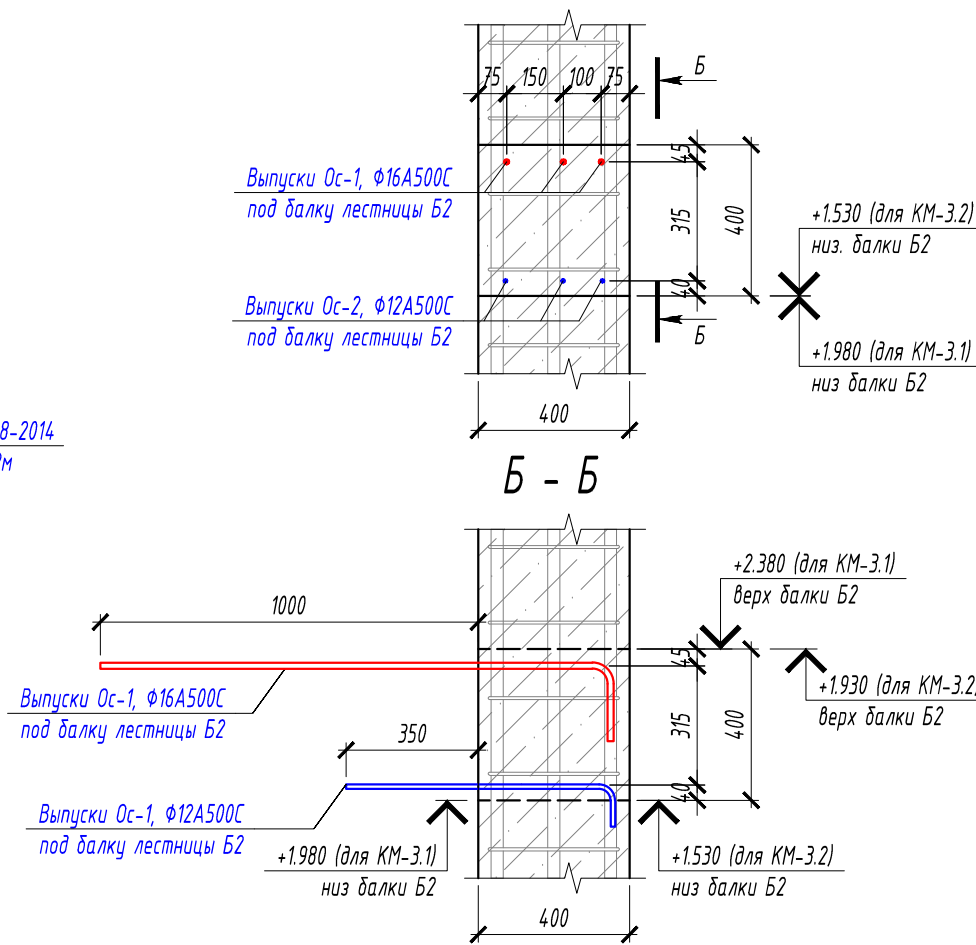
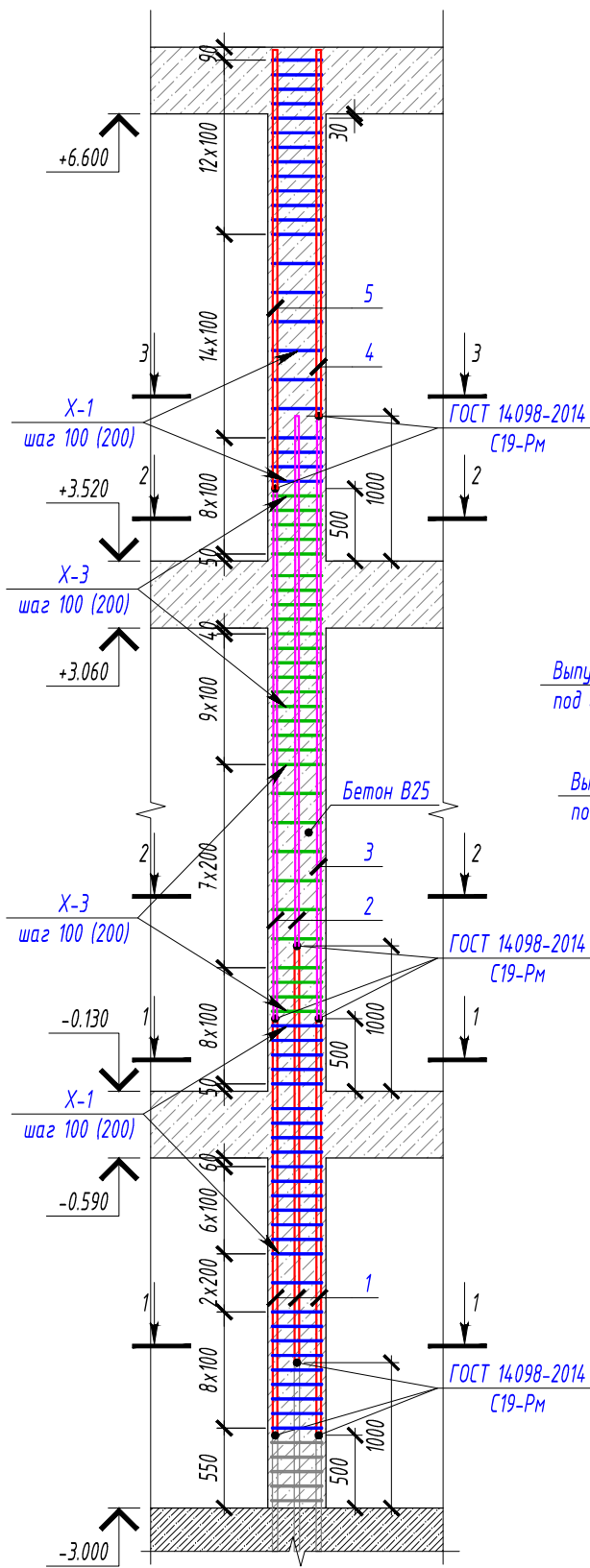


# Колонна Км-3.1, Км-3.2

## Вид А (только для колонн К-3.1, К-3.2)

### Спецификация арматурных элементов колонны Км-3.1, 3.2



Поз.	Обозначение	Наименование	Кол.	Масса ед., кг	Примечание
Расход дан на 1 колонну			Колонна Км-3.1, Км-3.2		407,14
1	ГОСТ Р 52544-2006	φ32 А500С, L= 2870	8	18,12	144,95
2		φ25 А500С, L= 3650	6	14,06	84,38
3		φ25 А500С, L= 4150	2	15,99	31,98
4		φ32 А500С, L= 2520	2	15,91	31,82
5		φ32 А500С, L= 3020	2	19,07	38,13
X-1	ГОСТ 5781-82*	Хомут φ8А240, L= 1530	49	0,60	29,61
X-3		Хомут φ8А240, L= 1480	29	0,58	16,95
Oc-1	ГОСТ Р 52544-2006	Арм. φ16А500С, L= 1530	3	2,41	7,24
Oc-2		Арм. φ12А500С, L= 780	3	0,69	2,08
	ГОСТ 14098-2014	Скоба накладка для φ32	20	1,0	20,00
		Масса наплавленного металла, 1%		4,07	
		Материалы			
		Бетон кл. В25, м <sup>3</sup>	1,61		

1. Данный лист см. совместно со схемой расположения колонн лист КР-16
2. Колонны выполняются сечением 400x400(н).
3. Объем бетона указан на всю высоту колонны.
4. Стыки арматурных стержней выполнить на сварке по ГОСТ 14098-2014, тип шва С19-Рм.
5. Колонны Км-3.1, Км-3.2 отличается от колонны Км-3 наличием стержней Oc-1 (Oc-2), предназначенные для балки лестницы Б2

Взам. инв. №  
Подпись и дата  
Инв. № подл.

Изм.	Колуч.	Лист	№ док.	Подп.	Дата				
						Блок 2	Стадия	Лист	Листов
								20	
						Колонна Км-3.1, Км-3.2			