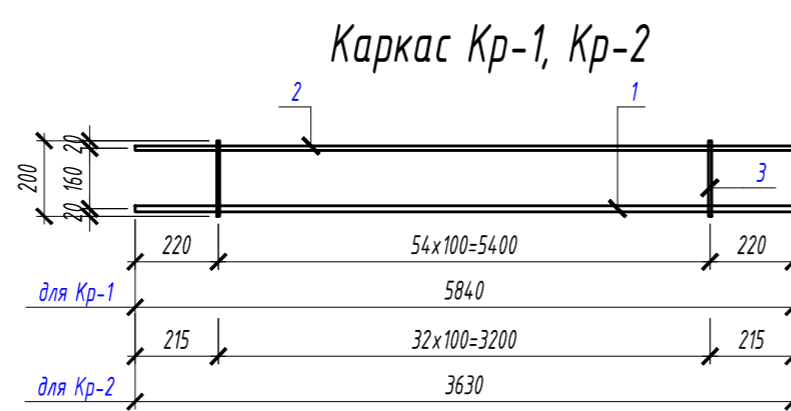
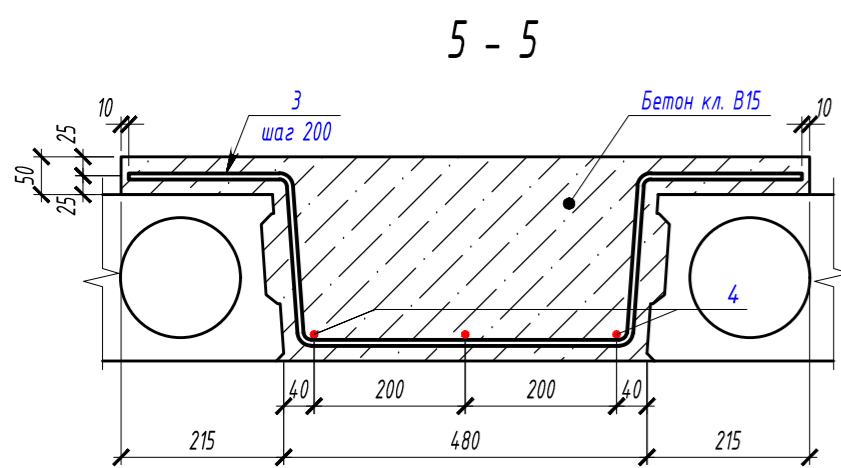
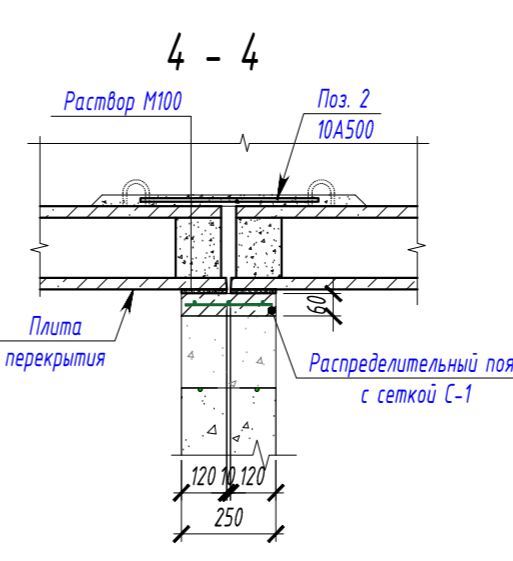
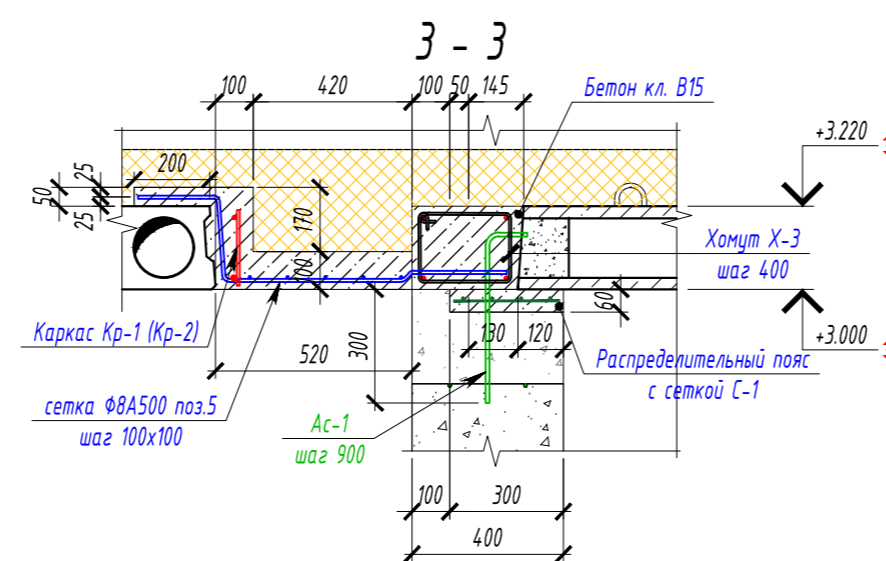
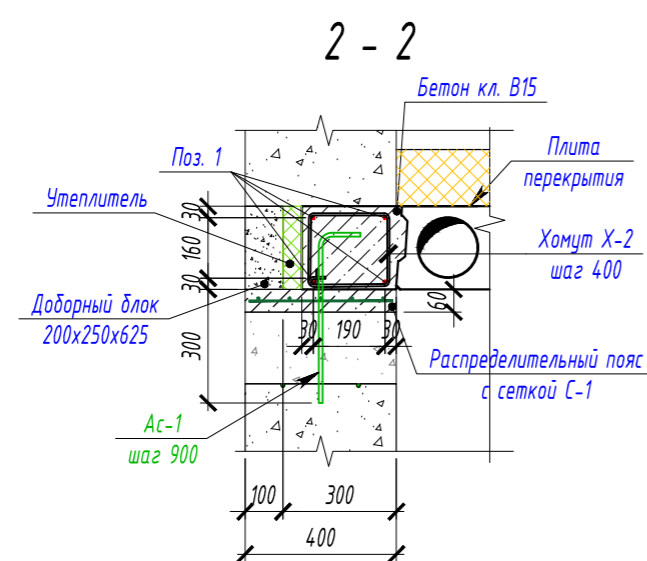
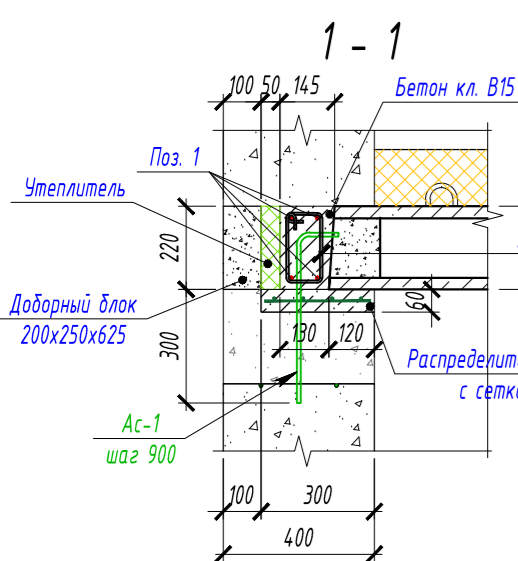
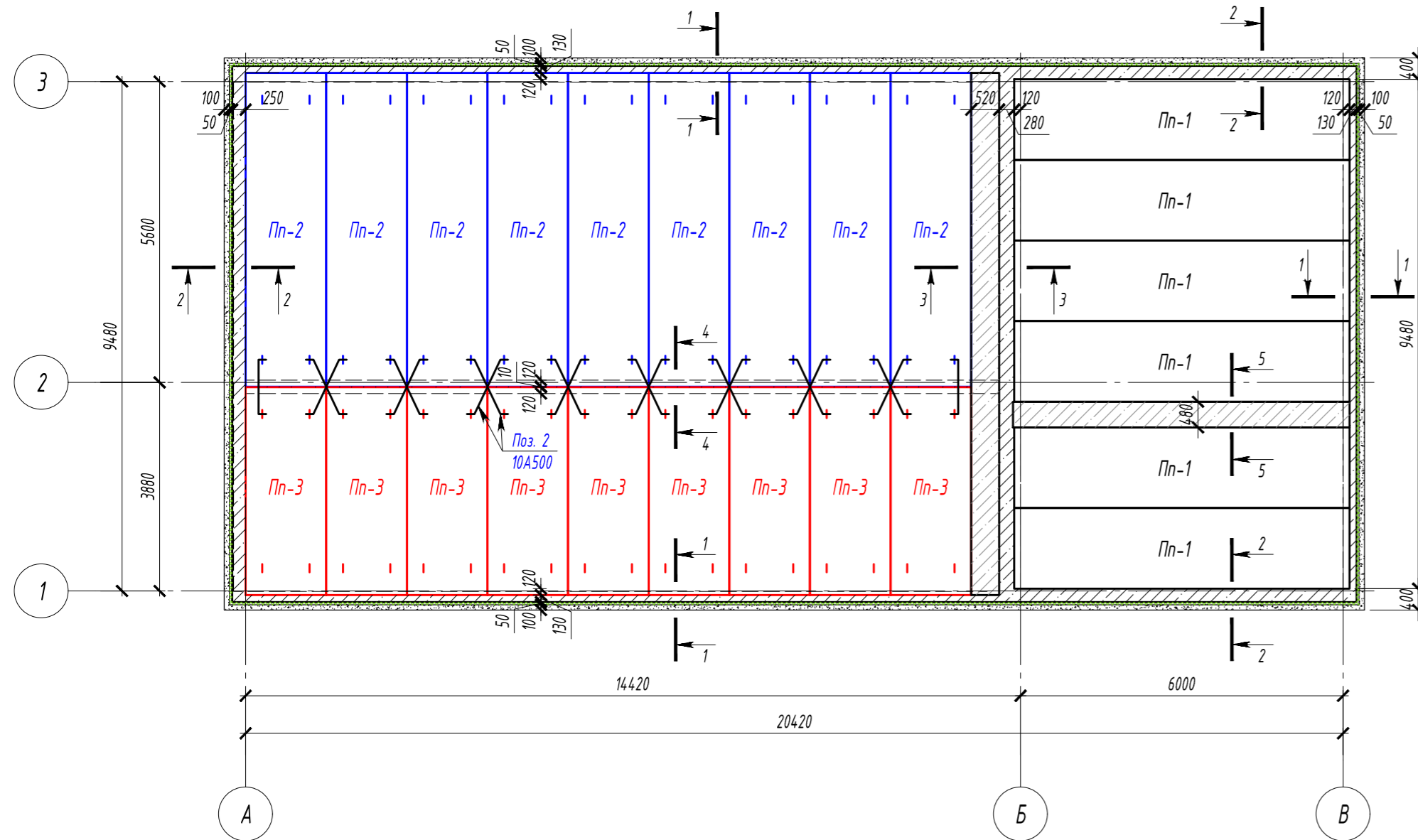


Схема расположения элементов перекрытия



Спецификация элементов перекрытия

Поз.	Обозначение	Наименование	Кол.шт.	Масса ед., кг	Примечание
<u>Перекрытие 1-го эт.</u>					
Пн-1		Плита перекрытия ПК 63-15-8-АтV-с7	6		укоротить до 6240
Пн-2		Плита перекрытия ПК 60-15-8-АтV-с7	9		укоротить до 5840
Пн-3		Плита перекрытия ПК 39-15-8-АтV-с7	9		укоротить до 3870
1	ГОСТ Р 34028-2016	Стержень $\Phi 12$ А500С, L=п.м.	300	0,888	266,40
X-1		Хомут X-1, $\Phi 6$ А240, L=630	100	0,140	13,986
X-2		Хомут X-2, $\Phi 6$ А240, L=880	60	0,195	11,722
X-3		Хомут X-3, $\Phi 6$ А240, L=930	25	0,206	5,161
2		Стержень, $\Phi 8$ А500С, L=1400	18	0,862	15,523
3		Стержень, $\Phi 8$ А500С, L=1280	31	0,506	15,674
4		Стержень, $\Phi 6$ А240, L=6300	3	1,399	4,196
5		Стержень, $\Phi 8$ А500С, L=п.м	155	0,395	61,225
Ос-1		Стержень, $\Phi 10$ А500С, L=1300	8	1,154	9,235
Ос-2		Стержень, $\Phi 10$ А500С, L=1500	8	1,332	10,656
Кр-1		Каркас Кр-1	1	23,93	23,930
Кр-2		Каркас Кр-2	1	14,78	14,780
Ас-1		Стержень, $\Phi 10$ А500С, L=550	80	0,339	27,104
С-1		Сетка $\frac{580 \times 170}{580 \times 170}$, м ²	20	4,62	92,400
		Бетон кл. В15, м ³	6,0		
<u>Каркас Кр-1</u>					
1	ГОСТ Р 52544-2006	$\Phi 20$ А500С, L= 5840	1	14,401	14,40
2		$\Phi 12$ А500С, L= 5840	1	5,186	5,19
3	ГОСТ 5781-82*	$\Phi 8$ А240, L= 200	55	0,079	4,35
<u>Каркас Кр-2</u>					
1	ГОСТ Р 52544-2006	$\Phi 20$ А500С, L= 3630	1	8,952	8,95
2		$\Phi 12$ А500С, L= 3630	1	3,223	3,22
3	ГОСТ 5781-82*	$\Phi 8$ А240, L= 200	33	0,079	2,61

- Данный лист рассматривать совместно с листами 9,11.
- Все открытые пустоты в торцах панелей должны быть тщательно заделаны бетоном класса В15 до укладки панелей на место.
- Плиты укладывать после устройства распределительного слоя свежеуложенного выровненного раствора марки М100.
- Анкерные выпуски из торцов плит завязывать с армированием верхней зоны монолитных поясов.
- Швы между плитами перекрытий заделывать цементным раствором М100 в процессе монтажа плит.
- Необходимые отверстия для пропуска коммуникаций сверлить по месту, с последующей их заделкой цементным раствором марки М100 или бетоном, класса по прочности не ниже В15.
- Монолитные участки выполнить из бетона класса В15.
- Опалубочные, арматурные и бетонные работы производить в соответствии с требованиями СП70.13330.2012.
- При бетонировании обеспечить проектное положение арматуры.
- Распалубку монолитных конструкций производить при достижении бетоном прочности не менее 70% от проектной марки.

Изм.	Колуч.	Лист	№ док.	Подп.	Дата	Стадия	Лист	Листов
						П	23	
Схема расположения элементов перекрытия								

Взам. инв. №
Подпись и дата
Инв. № подл.