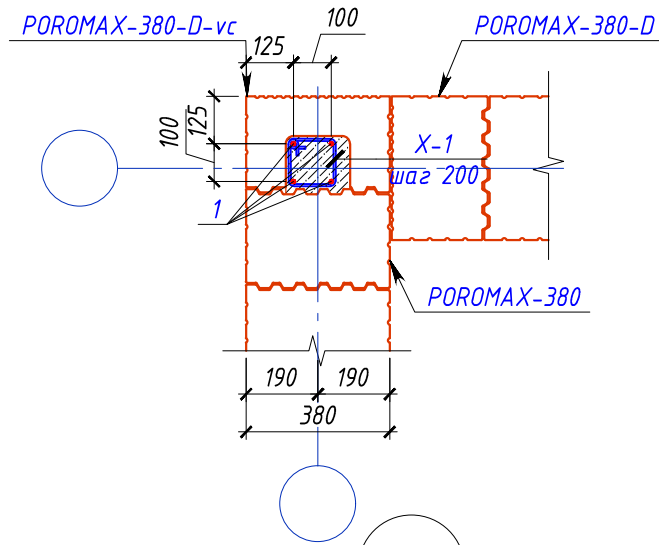


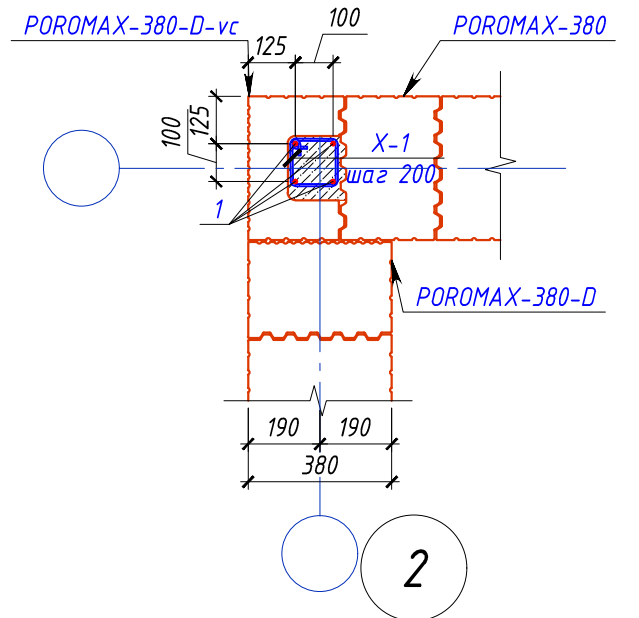
Спецификация к схеме расположения перемычек

Поз.	Обозначение	Наименование	Кол.	Масса ед., кг	Примечание
Мп-1	см. лист 8	Перемычка монолитная Мп-1	6		
Мп-2		Перемычка монолитная Мп-2	4		
Мп-3		Перемычка монолитная Мп-3	1		
Мп-4		Перемычка монолитная Мп-4	1		
Мп-5		Перемычка монолитная Мп-5	4		
Мп-6		Перемычка монолитная Мп-6	1		
		Перемычка У-1			Выбрать один из вариантов
У-1	вариант из арматуры	φ12 А500С, L= 1200	21	1,066	22,4
У-1	вариант из уголка	Уголок $\frac{100 \times 100 \times 7 \text{ ГОСТ } 8509-93}{C255 \text{ ГОСТ } 27772-88}$ L= 1200	7	12,9	90,6
Пр/лк-1		Уголок $\frac{100 \times 100 \times 7 \text{ ГОСТ } 8509-93}{C255 \text{ ГОСТ } 27772-88}$ L= 1300	5	14,0	70,1
Пр/лк-2		Уголок $\frac{100 \times 100 \times 7 \text{ ГОСТ } 8509-93}{C255 \text{ ГОСТ } 27772-88}$ L= 1400	1	15,1	15,1
Пр/лк-3		Уголок $\frac{100 \times 100 \times 7 \text{ ГОСТ } 8509-93}{C255 \text{ ГОСТ } 27772-88}$ L= 1500	1	16,2	16,2
Пр/лк-4		Уголок $\frac{100 \times 100 \times 7 \text{ ГОСТ } 8509-93}{C255 \text{ ГОСТ } 27772-88}$ L= 2220	1	24,0	24,0
Пр/лк-5		Уголок $\frac{100 \times 100 \times 7 \text{ ГОСТ } 8509-93}{C255 \text{ ГОСТ } 27772-88}$ L= 2700	4	29,1	116,5
Пр/лк-6		Уголок $\frac{100 \times 100 \times 7 \text{ ГОСТ } 8509-93}{C255 \text{ ГОСТ } 27772-88}$ L= 4180	1	45,1	45,1
Мс-1	см. лист	Сердечник монолитный Мс-1	16		
Мс-2	см. лист	Сердечник монолитный Мс-2	2		
С-1	см. лист 7	Сетка С-1, п.м.	166,0	0,37	61,4
С-2		Сетка С-2, п.м.	43,0	0,88	37,8
С-3		Сетка С-3, п.м.	370,0	1,31	484,7
С-4	ГОСТ Р 57265-2016	Сетка φ4Вр-1 50/50 с оцинкованным покрытием	200	3,75	750,0
СГ-1	ГОСТ 5781-82*	φ8 А240, L= 900	270	0,356	96,0
		Материал Rockwool Conlit SL-150	м ³	0,1	или аналог
Мд-1		Полоса $\frac{5 \times 80 \times 330 \text{ ГОСТ } 103-2006}{C255 \text{ ГОСТ } 27772-88}$	68	1,04	70,7
А-1		Анкер А-1	68		
В1		φ6 А240, L= 1120	10	0,249	2,5
	см. лист 7	Фундамент перегородок			
1а	ГОСТ Р 52544-2006	φ8 А500С, L= п.м.	124	0,395	49,0
Х-1а	ГОСТ 5781-82*	φ6 А240, L= 720	103	0,160	16,5
		Бетон кл. В15, м ³	2,2		

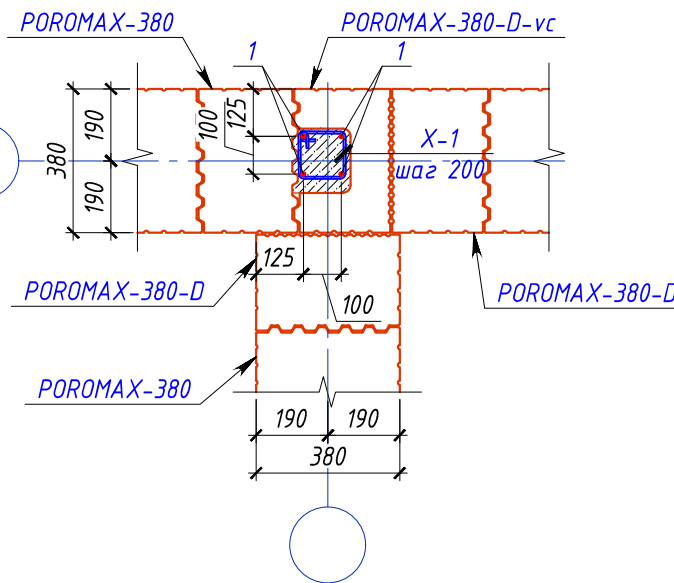
1
Устройство Мс-1 в теле кладки (1 ряд)
(сетка и облицовочный слой условно не показаны)



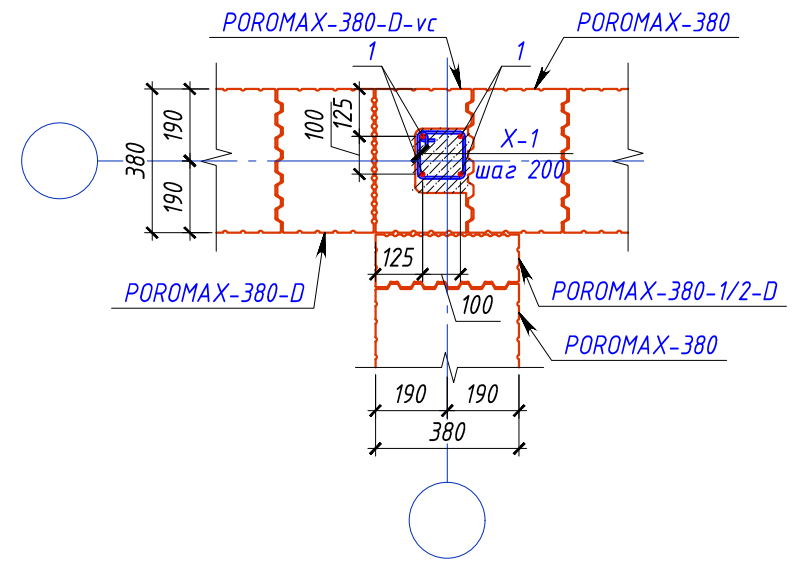
1
Устройство Мс-1 в теле кладки (2 ряд)
(сетка и облицовочный слой условно не показаны)



2
Устройство Мс-1 в теле кладки (1 ряд)
(сетка и облицовочный слой условно не показаны)



2
Устройство Мс-1 в теле кладки (2 ряд)
(сетка и облицовочный слой условно не показаны)



По контуру здания установить уголок L160x10 для дальнейшего опирания облицовочного слоя кладки. Уголок крепить при помощи анкеров М12 с шагом 1000мм. (Общая длина уголка 60 м)

Изм.	Кол. уч.	Лист	? док	Погн.	Дата	Смагун	Лист	Листов
							16	
Спецификация к схеме расположения перемычек 1-го этажа								

Инв. ? подл. Погр. и дата Взам. инв.?