



### Экспликация помещений

№ помещения	Наименование	Площадь, м²	Кат. помещения
801	Помещение	197,00	
802	Помещение	4,90	
803	Помещение	4,10	

### Условные обозначения

Обозначение	Наименование
	Существующие монолитные ж.б. конструкции
	Существующие перегородки

Реконструкция офисных помещений							
Изм.	Кол. уч.	Лист	№ док.	Подп.	Дата		
Разраб.							
Проверил							
Н. контр.							
ГИП							
Обмерный план до перепланировки					Стадия	Лист	Листов

## Экспликация помещений

№ помещения	Наименование	Площадь, м <sup>2</sup>	Кат. помещения
801	Коридор	10,00	
802	Кабинет	69,20	
803	Переговорная	27,70	
804	Кабинет	18,90	
805	Кабинет	24,00	
806	Коридор	17,90	
807	Кабинет	16,50	
808	Кухня	4,90	
809	Серверная	6,10	
810	Умывальная	1,90	
811	Уборная	2,10	

## Ведомость объемов кладки

Поз.	Наименование	Ед. изм.	Кол-во	Примечание
1	Перегорodka с двухслойными обшивками из КНАУФ-листов на одинарном металлическом каркасе (ПН/ПС75) с 112	м <sup>2</sup>	70,00	Площадь перегородки дана как единой конструкции.
2	Перегорodka с двухслойными обшивками из КНАУФ-листов на одинарном металлическом каркасе (ПН/ПС75) с 112	м <sup>2</sup>	2,20	Площадь перегородки дана как единой конструкции. Влагостойкие листы ГКЛ(В)

## Сводная ведомость дверных проемов

Поз.	Размер проема (bхh)
1	1000x2100
2	800x2100

## Условные обозначения

Обозначение	Наименование
	Существующие монолитные ж.б. конструкции
	Существующие перегородки
	Перегорodka по металлическому каркасу с обшивкой ГКЛ

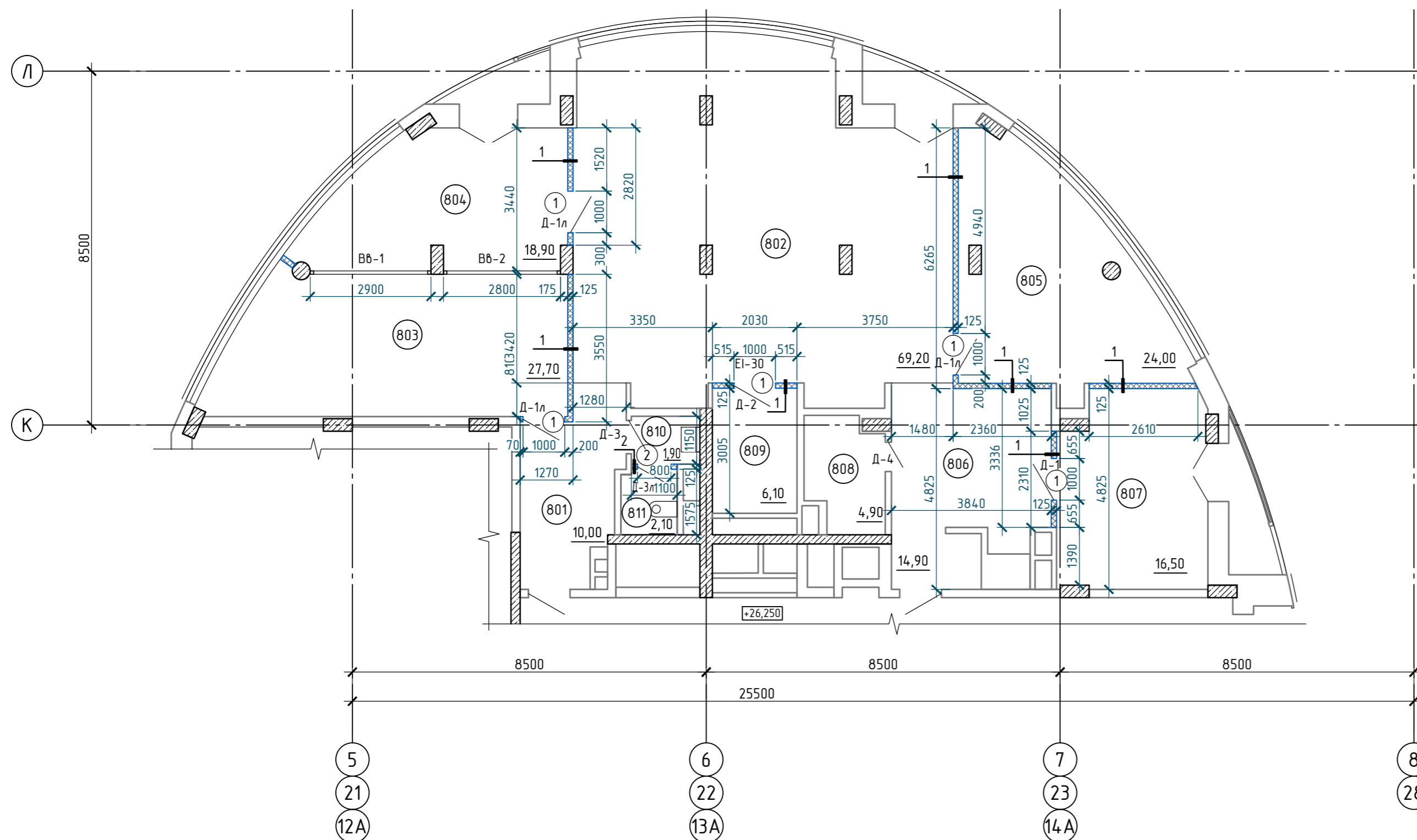
### Примечания:

1. Спецификацию элементов заполнения дверных проемов см. л. 4.
2. Эскизы витражей см. л. 4.
3. План полов см. л. 5.
4. План потолков см. л. 6.

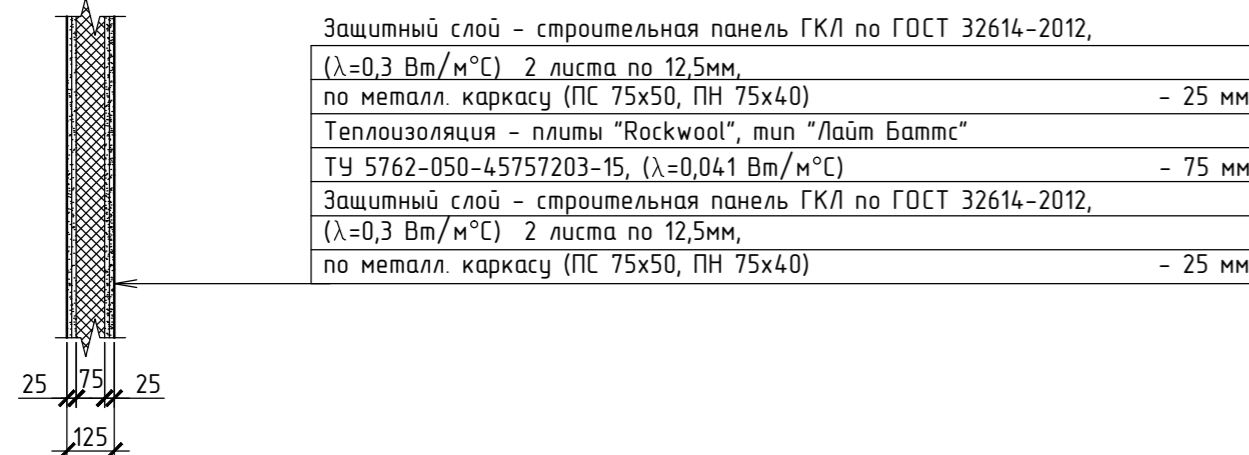
Реконструкция офисных помещений					
Изм.	Кол. уч.	Лист	№ док.	Подп.	Дата
Разраб.					
Проверил					
Н. контр.					
ГИП					
Кладочный план			Стадия	Лист	Листов

Копировал

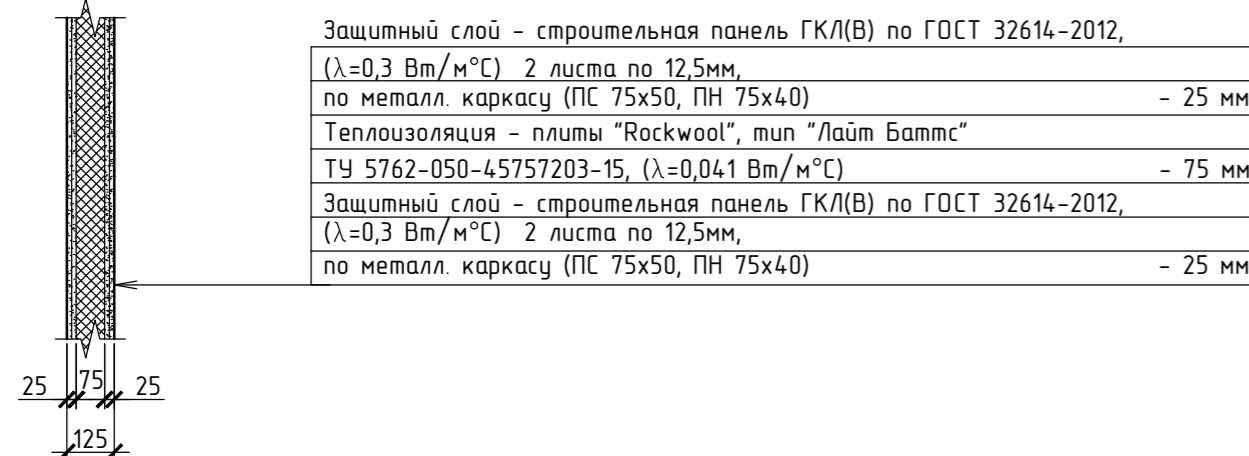
Формат А2



1  
М 1:20  
Внутренняя перегородка



2  
М 1:20  
Внутренняя перегородка

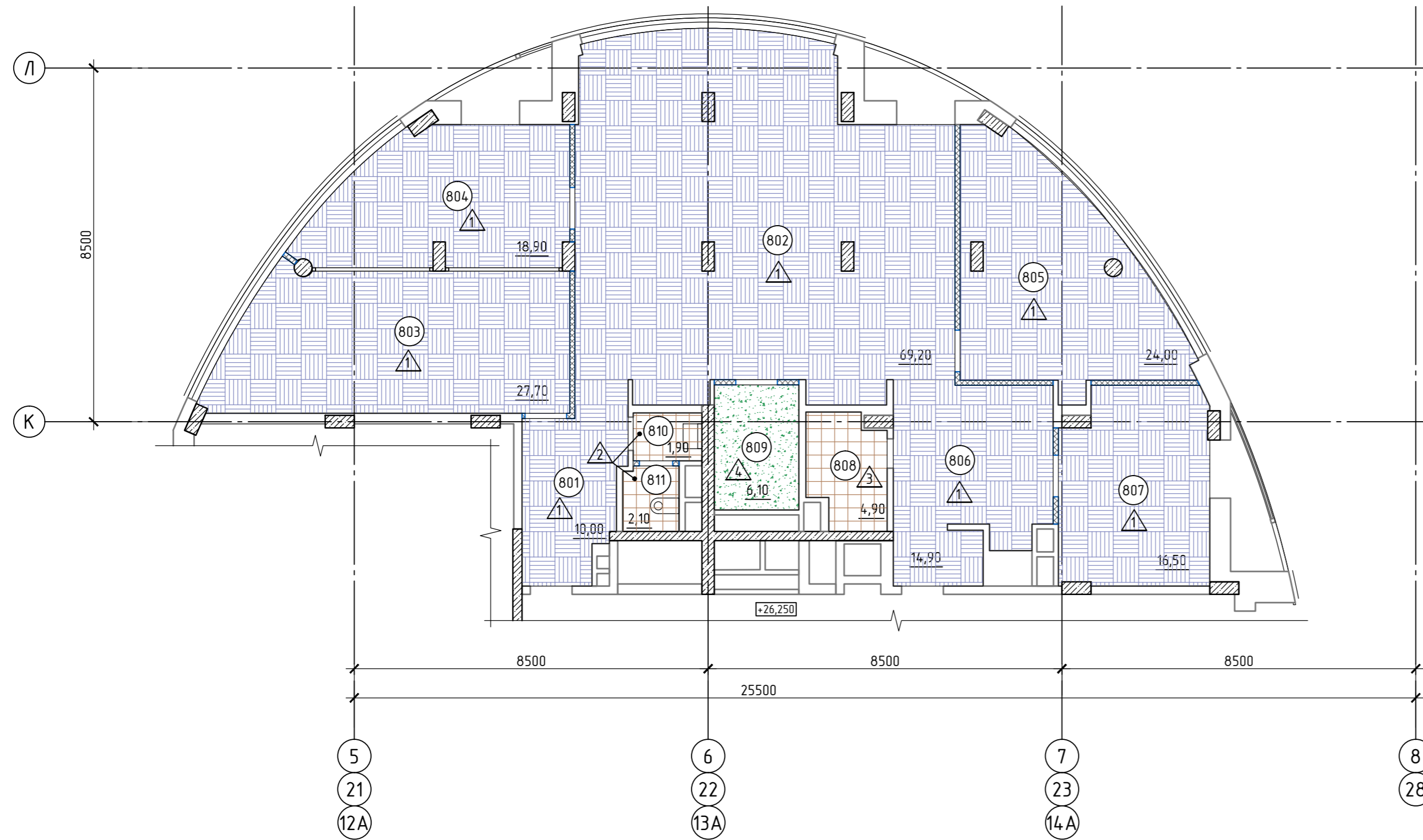


Согласовано

Инв. № подл. Подп. и дата. Взам. инв. №

## Экспликация помещений

№ помещения	Наименование	Площадь, м <sup>2</sup>	Кат. помещения
801	Коридор	10,00	
802	Кабинет	69,20	
803	Переговорная	27,70	
804	Кабинет	18,90	
805	Кабинет	24,00	
806	Коридор	17,90	
807	Кабинет	16,50	
808	Кухня	4,90	
809	Серверная	6,10	
810	Умывальная	1,90	
811	Уборная	2,10	



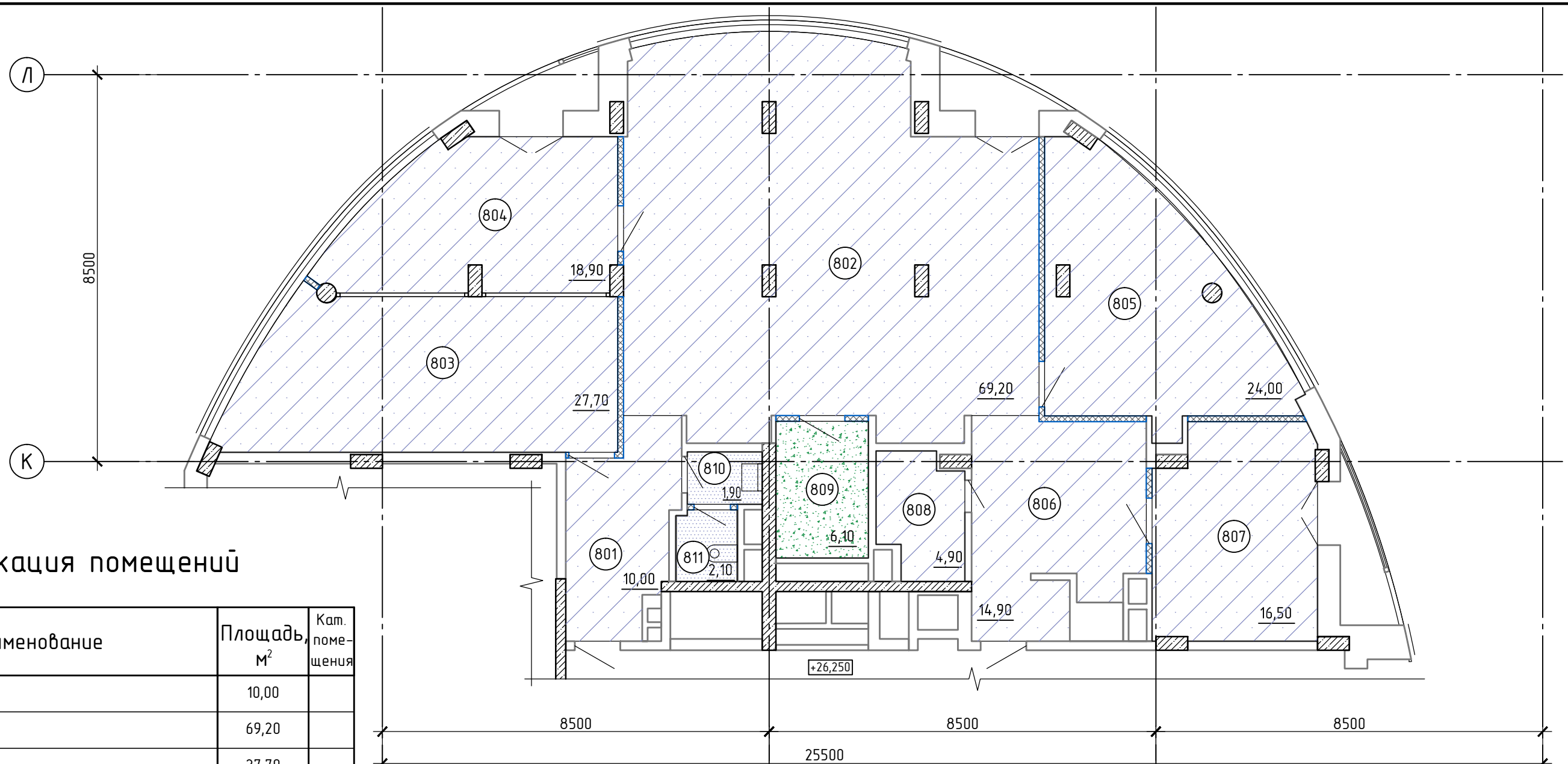
## Экспликация полов

Наименование помещения по проекту	Тип пола	Схема пола	Элементы пола и их толщина	Площадь, м	Примечание
Коридоры, кабинеты, переговорная (801-807)	1		Верхний слой - ковровая плитка - 6 мм 1. Существующего основания - обеспыливающая пропитка	184,20	* Необходимость подложки уточнить по месту
Умывальная, уборная (810, 811)	2		1. Верхний слой - керамическая плитка на клею - 15 мм 2. Гидроизоляция - рулонная, холодной приклейки "Технозласт БАРЬЕР Лайт", 1 слой - 1,5 мм 3. Огрунтовка - праймер битумный эмульсионный ТЕХНОНИКОЛЬ № 04 4. Существующего основания - обеспыливающая пропитка	4,10	1. Керамическая плитка с шероховатой поверхностью, исключающей скольжение. 2. Гидроизоляция завесты на стены на высоту 300 мм. ** Толщину выравнивающей стяжки уточнить по месту
Кухня (808)	3		1. Верхний слой - керамическая плитка на клею - 15 мм 2. Существующего основания - обеспыливающая пропитка	4,90	1. Керамическая плитка с шероховатой поверхностью, исключающей скольжение. ** Толщину выравнивающей стяжки уточнить по месту
Серверная (809)	4		1. Верхний слой - линолеум коммерческий гомогенный антистатический на клею - 3 мм 2. Существующего основания - обеспыливающая пропитка	6,10	* Необходимость подложки уточнить по месту

## Условные обозначения

Обозначение	Наименование
	Покрытие пола - ковровая плитка
	Покрытие пола - керамическая плитка
	Покрытие пола - антистатический линолеум

Изм.						Лист			№ док.			Подп.			Дата		
<b>Реконструкция офисных помещений</b>												Стадия	Лист	Листов			
Разраб.																	
Проверил																	
Н. контр.																	
ГИП																	
План полов Экспликация полов																	



### Экспликация помещений

№ помещения	Наименование	Площадь, м <sup>2</sup>	Кат. помещения
801	Коридор	10,00	
802	Кабинет	69,20	
803	Переговорная	27,70	
804	Кабинет	18,90	
805	Кабинет	24,00	
806	Коридор	17,90	
807	Кабинет	16,50	
808	Кухня	4,90	
809	Серверная	6,10	
810	Умывальная	1,90	
811	Уборная	2,10	

### Условные обозначения

Обозначение	Наименование
	Подвесной потолок типа "Армстронг", отм. +3,000 от ур.ч.пола
	Подвесной поток - ГКЛ по металлическому каркасу, отм. +2,600 от ур.ч.пола
	Потолок окрашен водно-дисперсионной краской

Изм.	Кол. уч.	Лист	№ док.	Подп.	Дата
Разраб.					
Проверил					
Н. контр.					
ГИП					

Реконструкция офисных помещений		
Стадия	Лист	Листов

План потолков	
---------------	--

## Ведомость отделки интерьеров

Наименование помещения	Вид отделки элементов интерьеров								
	Потолок	Площадь, м2	Стены или перегородки	Площадь, м2	Низ стен и перегородок	Площадь, м2	Полы	Площадь, м2	Примечание
Коридор (пом. 801)	1. Подвесной потолок по металл. каркасу. Заполнение каркаса - минераловатные панели 1200x600x15 "Armstrong" Отметка низа +3,000	10,00	1. Грунтовка существующих стен - грунт глубокого проникновения 2. Шпатлевка стен готовой гипсовой смесью 3. Улучшенная окраска стен матовой водно-дисперсионной краской	31,90	ПВХ плитус по периметру помещения	11,00 п.м	Верхний слой - кобровая плитка	10,00	
Перегородка из ГКЛ 1. Затирка швов и шпатлевка поверхностей 2. Улучшенная окраска стен матовой водно-дисперсионной краской			4,20						
Кабинет (пом. 802)	1. Подвесной потолок по металл. каркасу. Заполнение каркаса - минераловатные панели 1200x600x15 "Armstrong" Отметка низа +3,000	69,20	1. Грунтовка существующих стен - грунт глубокого проникновения 2. Шпатлевка стен готовой гипсовой смесью 3. Улучшенная окраска стен матовой водно-дисперсионной краской	60,70	ПВХ плитус по периметру помещения	18,00 п.м	Верхний слой - кобровая плитка	69,20	
Перегородка из ГКЛ 1. Затирка швов и шпатлевка поверхностей 2. Улучшенная окраска стен матовой водно-дисперсионной краской			36,40						
Переговорная (пом. 803)	1. Подвесной потолок по металл. каркасу. Заполнение каркаса - минераловатные панели 1200x600x15 "Armstrong" Отметка низа +3,000	27,70	1. Грунтовка существующих стен - грунт глубокого проникновения 2. Шпатлевка стен готовой гипсовой смесью 3. Улучшенная окраска стен матовой водно-дисперсионной краской	28,80	ПВХ плитус по периметру помещения	12,00 п.м	Верхний слой - кобровая плитка	27,70	
Перегородка из ГКЛ 1. Затирка швов и шпатлевка поверхностей 2. Улучшенная окраска стен матовой водно-дисперсионной краской			13,20						
Кабинет (пом. 804)	1. Подвесной потолок по металл. каркасу. Заполнение каркаса - минераловатные панели 1200x600x15 "Armstrong" Отметка низа +3,000	18,90	1. Грунтовка существующих стен - грунт глубокого проникновения 2. Шпатлевка стен готовой гипсовой смесью 3. Улучшенная окраска стен матовой водно-дисперсионной краской	18,90	ПВХ плитус по периметру помещения	8,00 п.м	Верхний слой - кобровая плитка	18,90	
Перегородка из ГКЛ 1. Затирка швов и шпатлевка поверхностей 2. Улучшенная окраска стен матовой водно-дисперсионной краской			6,60						
Кабинет (пом. 805)	1. Подвесной потолок по металл. каркасу. Заполнение каркаса - минераловатные панели 1200x600x15 "Armstrong" Отметка низа +3,000	24,00	1. Грунтовка существующих стен - грунт глубокого проникновения 2. Шпатлевка стен готовой гипсовой смесью 3. Улучшенная окраска стен матовой водно-дисперсионной краской	23,60	ПВХ плитус по периметру помещения	14,20 п.м	Верхний слой - кобровая плитка	18,90	
Перегородка из ГКЛ 1. Затирка швов и шпатлевка поверхностей 2. Улучшенная окраска стен матовой водно-дисперсионной краской			31,80						
Коридор (пом. 806)	1. Подвесной потолок по металл. каркасу. Заполнение каркаса - минераловатные панели 1200x600x15 "Armstrong" Отметка низа +3,000	17,90	1. Грунтовка существующих стен - грунт глубокого проникновения 2. Шпатлевка стен готовой гипсовой смесью 3. Улучшенная окраска стен матовой водно-дисперсионной краской	40,80	ПВХ плитус по периметру помещения	15,00 п.м	Верхний слой - кобровая плитка	17,90	
Перегородка из ГКЛ 1. Затирка швов и шпатлевка поверхностей 2. Улучшенная окраска стен матовой водно-дисперсионной краской			12,80						
Кабинет (пом. 807)	1. Подвесной потолок по металл. каркасу. Заполнение каркаса - минераловатные панели 1200x600x15 "Armstrong" Отметка низа +3,000	16,50	1. Грунтовка существующих стен - грунт глубокого проникновения 2. Шпатлевка стен готовой гипсовой смесью 3. Улучшенная окраска стен матовой водно-дисперсионной краской	34,60	ПВХ плитус по периметру помещения	14,60 п.м	Верхний слой - кобровая плитка	16,50	
Перегородка из ГКЛ 1. Затирка швов и шпатлевка поверхностей 2. Улучшенная окраска стен матовой водно-дисперсионной краской			13,20						
Кухня (пом. 808)	1. Подвесной потолок по металл. каркасу. Заполнение каркаса - минераловатные панели 600x600x15 "Armstrong" Отметка низа +3,000	4,90	1. Грунтовка существующих стен - грунт глубокого проникновения 2. Шпатлевка стен готовой гипсовой смесью 3. Улучшенная окраска стен матовой водно-дисперсионной краской	28,40	Борт из керамической плитки 150мм по периметру помещения	1,30	Верхний слой - керамическая плитка	4,90	
Серверная (пом. 809)	1. Очистка существующей поверхности 2. Грунтовка очищенных поверхностей 3. Улучшенная окраска матовой водно-дисперсионной краской	6,10	1. Грунтовка существующих стен - грунт глубокого проникновения 2. Шпатлевка стен готовой гипсовой смесью 3. Улучшенная окраска стен матовой водно-дисперсионной краской	27,30			Верхний слой - линолеум антистатический	6,10	
			Перегородка из ГКЛ 1. Затирка швов и шпатлевка поверхностей 2. Улучшенная окраска стен матовой водно-дисперсионной краской	4,80					
Умывальная (пом. 810)	1. Подвесной потолок - конструкция из металлического каркаса (ПП60x27), одностороннего ГКЛ. Knauf серия П112 2. Шпатлевка поверхности - гипсовой финишной смесью 3. Улучшенная окраска матовой водно-дисперсионной краской Отметка низа +2,600	1,90	1. Грунтовка существующих стен - грунт глубокого проникновения 2. Облицовка стен керамической плиткой на клею	10,50			Верхний слой - керамическая плитка	1,90	
			Перегородка из ГКЛ 1. Затирка швов и шпатлевка поверхности 2. Облицовка стен керамической плиткой на клею	1,30					
Уборная (пом. 811)	1. Подвесной потолок - конструкция из металлического каркаса (ПП60x27), одностороннего ГКЛ. Knauf серия П112 2. Шпатлевка поверхности - гипсовой финишной смесью 3. Улучшенная окраска матовой водно-дисперсионной краской Отметка низа +2,600	2,10	1. Грунтовка существующих стен - грунт глубокого проникновения 2. Облицовка стен керамической плиткой на клею	12,80			Верхний слой - керамическая плитка	2,10	
			Перегородка из ГКЛ 1. Затирка швов и шпатлевка поверхности 2. Облицовка стен керамической плиткой на клею	1,30					

Создано

Инф. № подл.      Подп. и дата      Взам. инв. №

Реконструкция офисных помещений					
Изм.	Кол. уч.	Лист	№ док.	Подп.	Дата
Разраб.					
Проверил					
Н. контр.					
ГИП			Ведомость отделки интерьеров		