

СРО-П-011-16072009

Общество с Ограниченной Ответственностью
«Лофт Проект»

ПРОЕКТ

«Жилые помещения»

по адресу: Москва, Ивановская ул., 19, кв 94-95

Заказчик Мартиросова К. Ю.

раздел "ЭОМ"

ЭЛЕКТРООБОРУДОВАНИЕ И ЭЛЕКТРООСВЕЩЕНИЕ

стадия "РД"

шифр: «ЭОМ»

г.Москва
2020

СРО-П-011-16072009

Общество с Ограниченной Ответственностью
«Лофт Проект»

ПРОЕКТ

«Жилые помещения»

по адресу: Москва, Ивановская ул., 19, кв 94-95

Заказчик: Мартиросова К. Ю.

Проектировщик: ООО «Лофт Проект»

раздел "ЭОМ"

ЭЛЕКТРООБОРУДОВАНИЕ И ЭЛЕКТРООСВЕЩЕНИЕ

стадия "РД"

шифр: «ЭОМ»

Генеральный директор



П.В. Глушечков

Главный архитектор проекта



П.В. Глушечков

Главный инженер проекта



А.Л.Бодунов



г.Москва
2020

ВЕДОМОСТЬ РАБОЧИХ ЧЕРТЕЖЕЙ ОСНОВНОГО КОМПЛЕКТА

ВЕДОМОСТЬ ССЫЛОЧНЫХ И ПРИЛАГАЕМЫХ ДОКУМЕНТОВ

Лист	Наименование	Примечание
1	Общие данные.	На 2 лист.
2	Схема щита ЩР-94/95 принципиальная	
3	Схема щита ЩР-94/95 принципиальная	
4	План силового оборудования	
5	План розеточной сети	
6	План освещения	
7	План слаботочной сети и сети уравнивания потенциалов	

Обозначения	Наименование	Примечание
	<u>ССЫЛОЧНЫЕ ДОКУМЕНТЫ</u>	
ПУЭ	Правила устройства электроустановок	
СНиП3.05.06-85	Электротехнические устройства	
СНиП23-05-95	Естественное и искусственное освещение	
СП 31-110-2003	Свод правил по проектированию и строительству	
РМ-2696	Инструкция по расчету электрических нагрузок жилых домов	
РД 34.21.122-87	Инструкция по устройству молниезащиты зданий и сооружений	
	<u>ПРИЛАГАЕМЫЕ ДОКУМЕНТЫ</u>	
"ЭОМ".С	Силовое электрооборуд. и освещение. Спецификация оборудования и материалов.	на 2 листах

Согласовано

Технические решения, принятые в рабочих чертежах данного проекта, соответствуют требованиям санитарно-гигиенических, противопожарных и других норм, действующих на территории РФ, и обеспечивают безопасную для жизни и здоровья людей эксплуатацию объекта при соблюдении предусмотренных рабочими чертежами мероприятия.

Главный инженер проекта

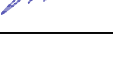


Бодунов А.Л.

Взам. инв. №

Подп. и дата

Инв. № подл.

						Заказчик Мартыросова К. Ю.		"ЭОМ"			
						Адрес объекта: Москва, Ивановская ул., 19, кв 94-95					
Изм.	Кол.уч.	Лист	№ док.	Подп.	Дата	Электрооборудование и электроосвещение		Стадия	Лист	Листов	
ГАП		Глушенков			05.20			П	1	7	
ГИП		Бодунов			05.20	Общие данные		ООО "Лофт Проект" г. МОСКВА			
Разраб.		Рукин С.			05.20						
Н.контроль		Глушенков			05.20						

Копировал

А3

Проектируемый объект - «Жилые помещения», расположен по адресу:
Москва, Ивановская ул., 19, кв 94-95.

Категория надежности электроснабжения,
Предоставляемая энергосбытовой организацией - III-я.
Расчетная мощность потребления - кв. 94 - 8,7 кВт.
кв. 95 - 8,1 кВт.

Основные потребители:

- Освещение;
- Кондиционирование;
- Отопление (теплый пол);
- Оборудование кухни;
- Водонагреватели;
- Стиральная машина;
- Бытовое оборудование.

Электропроводка должна обеспечивать возможность легкого
распознавания по всей длине проводников по цветам:

- черный, белый и коричневый цвета - фазные;
- зелено-желтый - нулевой защитный;
- голубой - нулевой рабочий.

Использование нулевого рабочего проводника в качестве
заземляющего проводника не допускается.

Распределительные и групповые сети должны быть трехпроводными и пяти
проводными (фазные проводники, нулевой рабочий /N/ и нулевой защитный
/PE/ проводники).

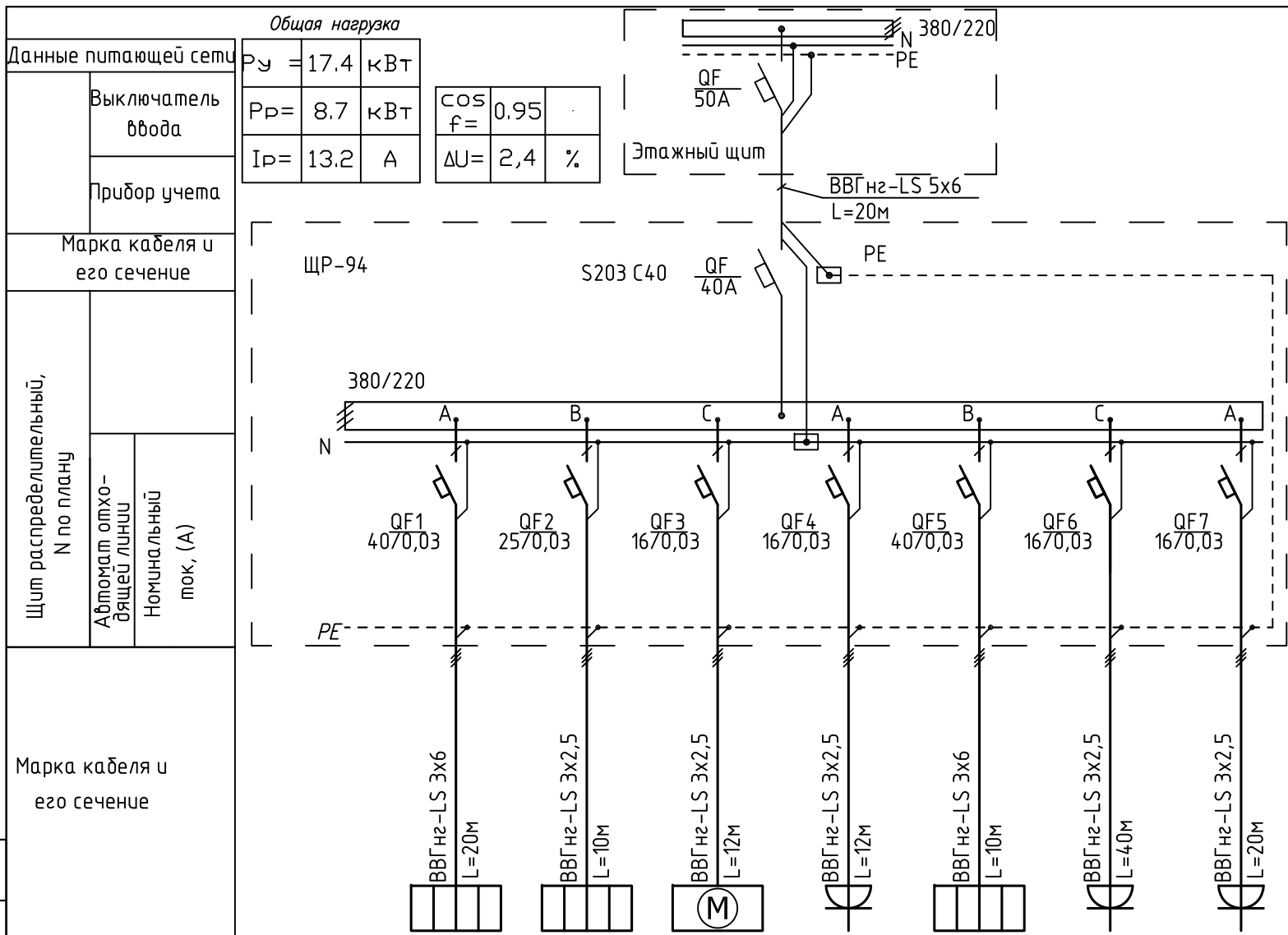
Для защиты людей от поражения электротоком при повреждении изоляции
выполнены следующие защитные меры:

- защитное заземление;
- дифференциальные автоматы защиты.

Распределительные сети выполняются медным кабелем ВВГнг(А)-LS
не распространяющим горение, проложенным с в ПВХ гофротрубе.

Соединения проводников и кабелей производится внутри соединительных
коробок, на клеммах аппаратуры или в коробках для скрытой проводки.

Согласовано			
Инф. № подл.	Подп. и дата	Взам. инв. №	



Наименование потребителей	Электроприемник						
	Варочная панель	Пароварка	Посудомоечная машина	Холодильники	Водонагреватель	Розетки	Розетки кухни
№ группы	1	2	3	4	5	6	7
Р уст.,(кВт)	7.4	3,4	2	0,56	3	0,5	0,5
I уст.,(А)	34	15	9	3	14	2	2
Тип автомата	DS941 C40	DS941 C25	DS941 C16	DS941 C16	DS941 C40	DS941 C16	DS941 C16
Расчет гр. УЗО							

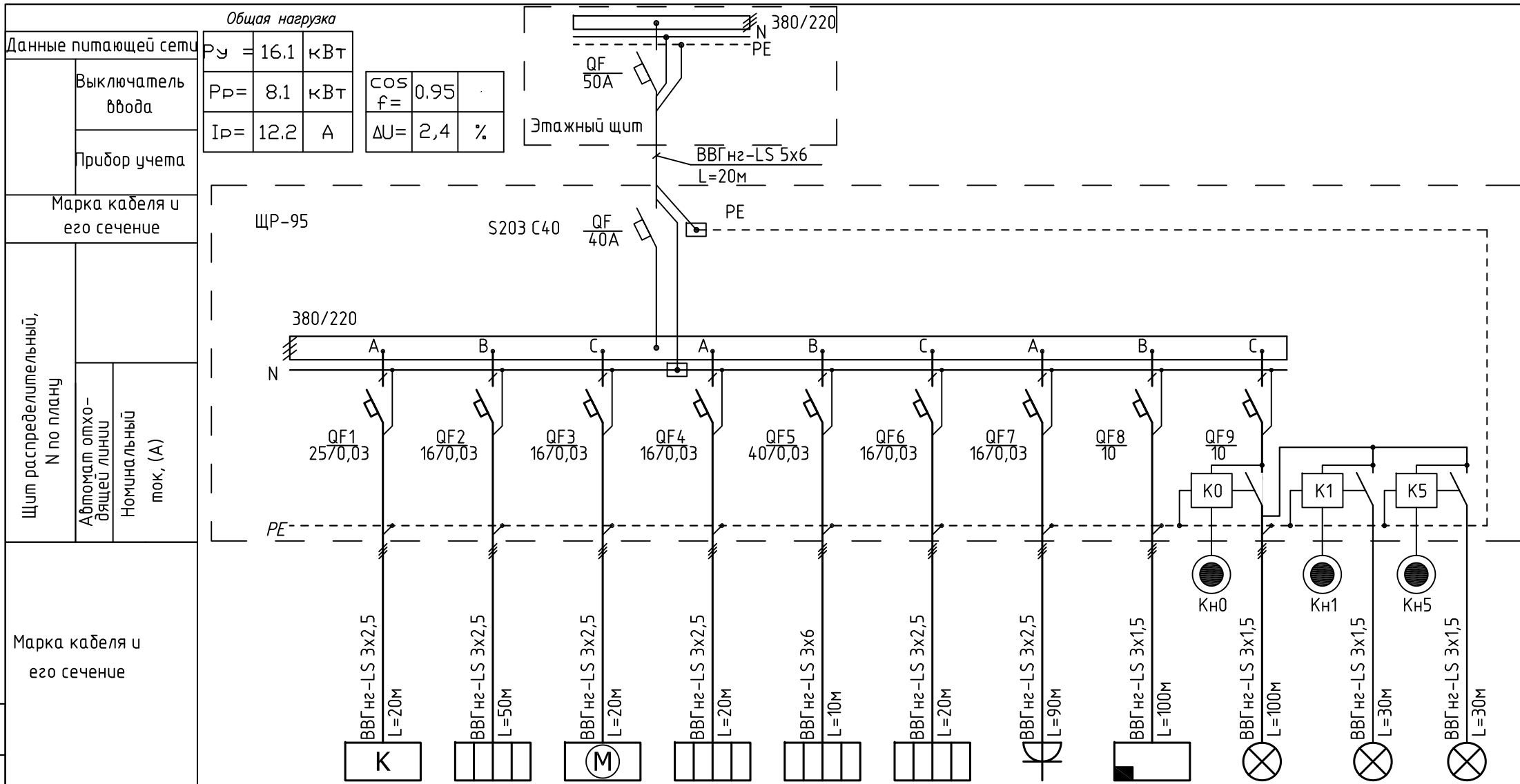
Заказчик Мартиросова К. Ю.						"ЭОМ"			
Адрес объекта: Москва, Ивановская ул., 19, кв 94-95									
Изм.	Кол.уч.	Лист	№ док.	Подп.	Дата	Электрооборудование и электроосвещение	Стадия	Лист	Листов
							П	2	7
ГАП		Глушенков			05.20	Схема щита ЩР-94/95 принципиальная	ООО "Лофт Проект" г. МОСКВА		
ГИП		Бодунов			05.20				
Разраб.		Рукин С.			05.20				
Н.контроль		Глушенков			05.20				

Согласовано

Взам. инв. №

Подп. и дата

Инв. № подл.



Наименование потребителей	Электроприемник								
	Кондиционер	Теплый пол	Стиральная машина	Сушилка	Водонагреватель	Розетки постирочной	Розетки	Термостаты	Освещение
№ группы	1	2	3	4	5	6	7	8	9
Р усг., (кВт)	3	2	2,4	1,1	3	2,2	0,5	0,4	1,5
I усг., (А)	14	9	11	5	14	10	2	2	7
Тип автомата	DS941 C25	DS941 C16	DS941 C16	DS941 C16	DS941 C40	DS941 C16	DS941 C16	S201 C10	S201 C10
Расчет гр. УЗО									

Согласовано

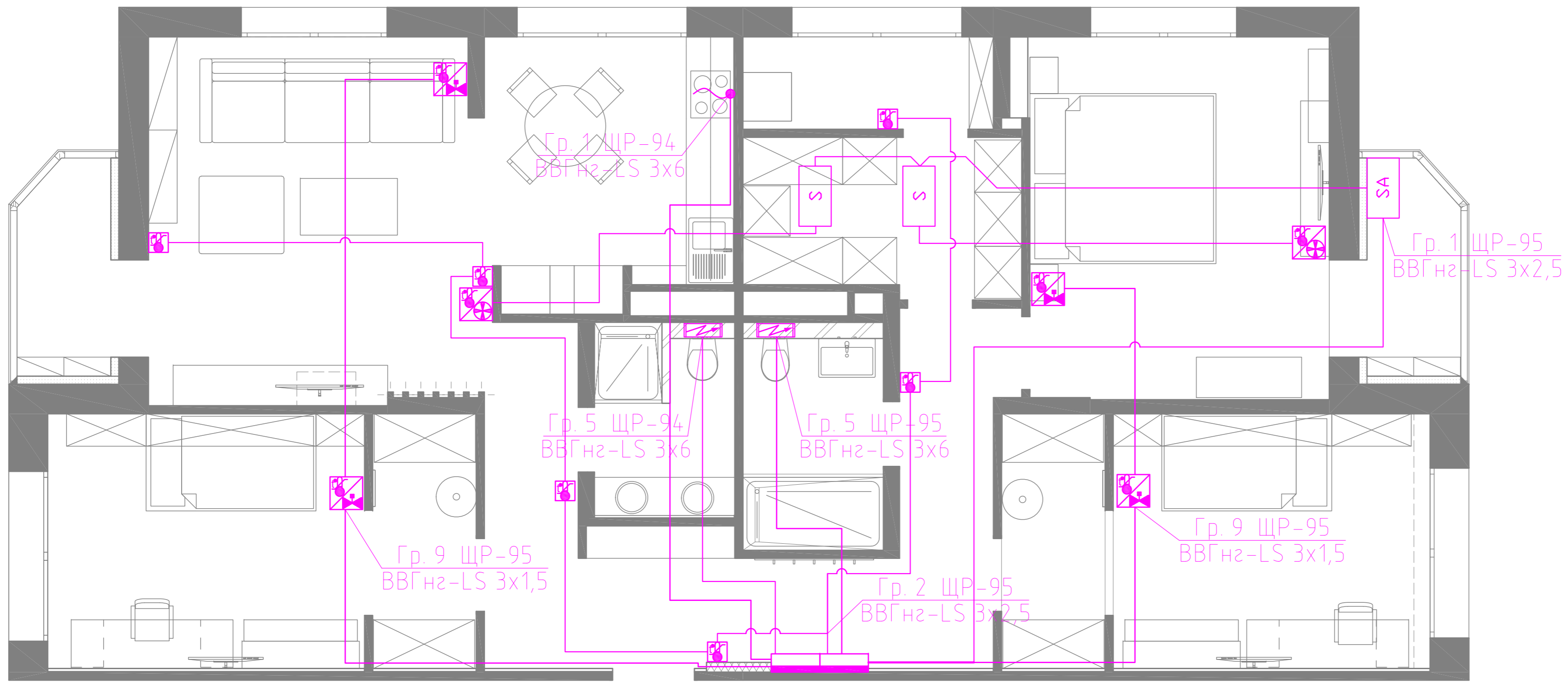
Инф. № подл.

Подп. и дата








Взам. инв. №

Изм.	Кол.уч.	Лист	№ док.	Подп.	Дата
ГАП		Глушенков			05.20
ГИП		Бодунов			05.20
Разраб.		Рукин С.			05.20
Н.контроль		Глушенков			05.20

Заказчик Мартиросова К. Ю.		"ЭОМ"		
Адрес объекта: Москва, Ивановская ул., 19, кв 94-95				
Электроборудование и электроосвещение	Стадия	Лист	Листов	
	П	3	7	
Схема щита ЩР-94/95 принципиальная		ООО "Лофт Проект" г. МОСКВА		



Условные обозначения

-  Терморегулятор теплого пола
-  Пульт управления кондиционером
-  SA Наружный блок кондиционера
-  S Внутренний блок кондиционера
-  Водонагреватель
-  Выход кабеля
-  Термостат

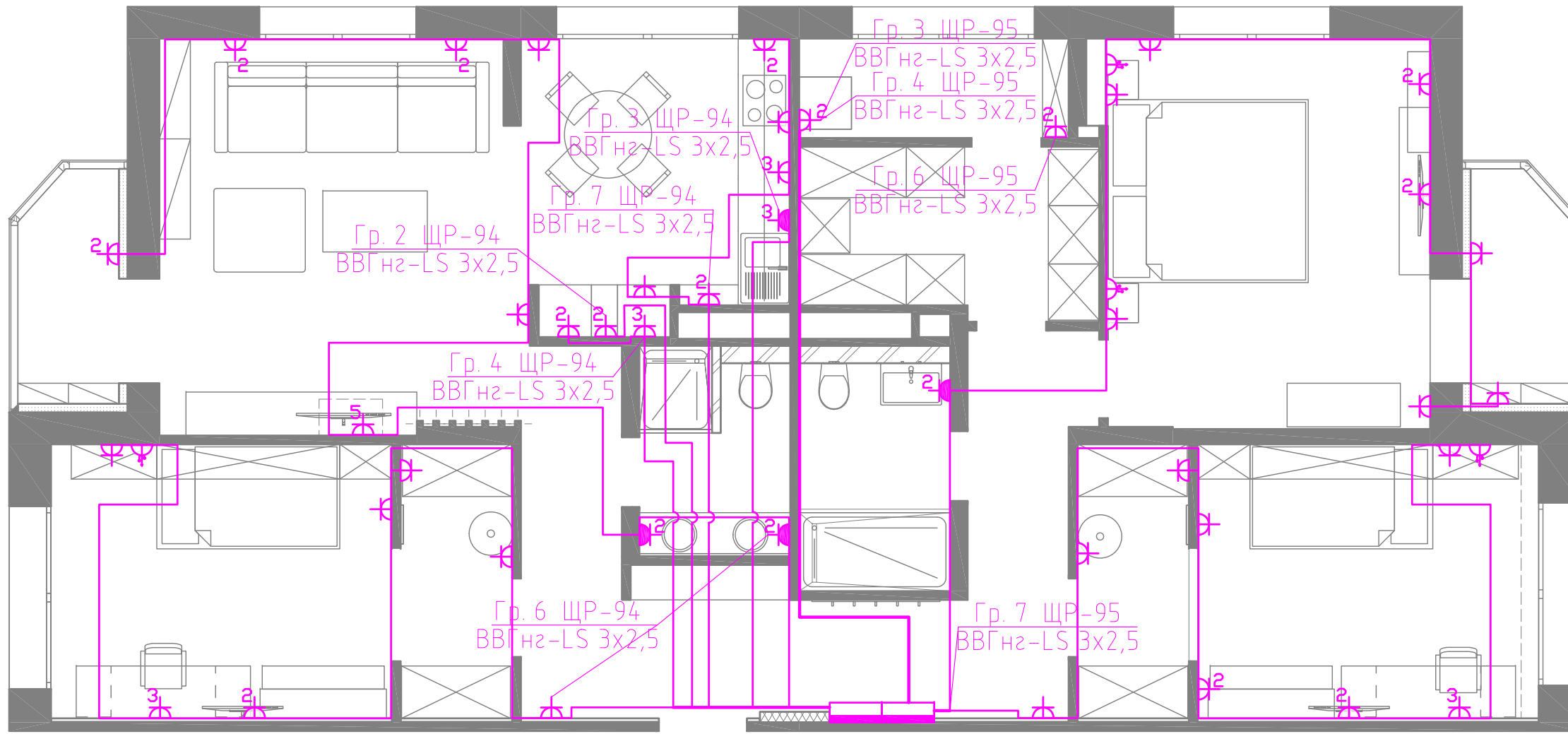
Указания к монтажу:

Привязки оборудования к осям взять согласно дизайн проекта.
 Вся проводку выполнить скрыто в стенах, стяжке пола и потолочном перекрытии в гофрированных трубах.
 При необходимости скорректировать трассы прокладки кабеля по месту, соблюдая требования ПУЭ, НПБ и других нормативных документов, действующих на территории РФ.
 Распайка кабелей производится в монтажных коробках под выключатели и розетки.
 Применение отдельных распределительных коробок должно быть согласовано с архитектором и дизайнером.
 Все распределительные коробки должны быть легко доступны для дальнейшей эксплуатации.





Согласовано

Инв. № подл.	Подп. и дата	Взам. инв. №

Заказчик Мартиросова К. Ю.						"ЭОМ"			
Адрес объекта: Москва, Ивановская ул., 19, кв 94-95									
Изм.	Кол.уч.	Лист	№ док.	Подп.	Дата	Электрооборудование и электроосвещение	Стадия	Лист	Листов
ГАП		Глушенков			05.20		П	4	7
ГИП		Бодунов			05.20				
Разраб.		Рукин С.			05.20	План силового оборудования	ООО "Лофт Проект" г. МОСКВА		
Н.контроль		Глушенков			05.20		Копиробал		






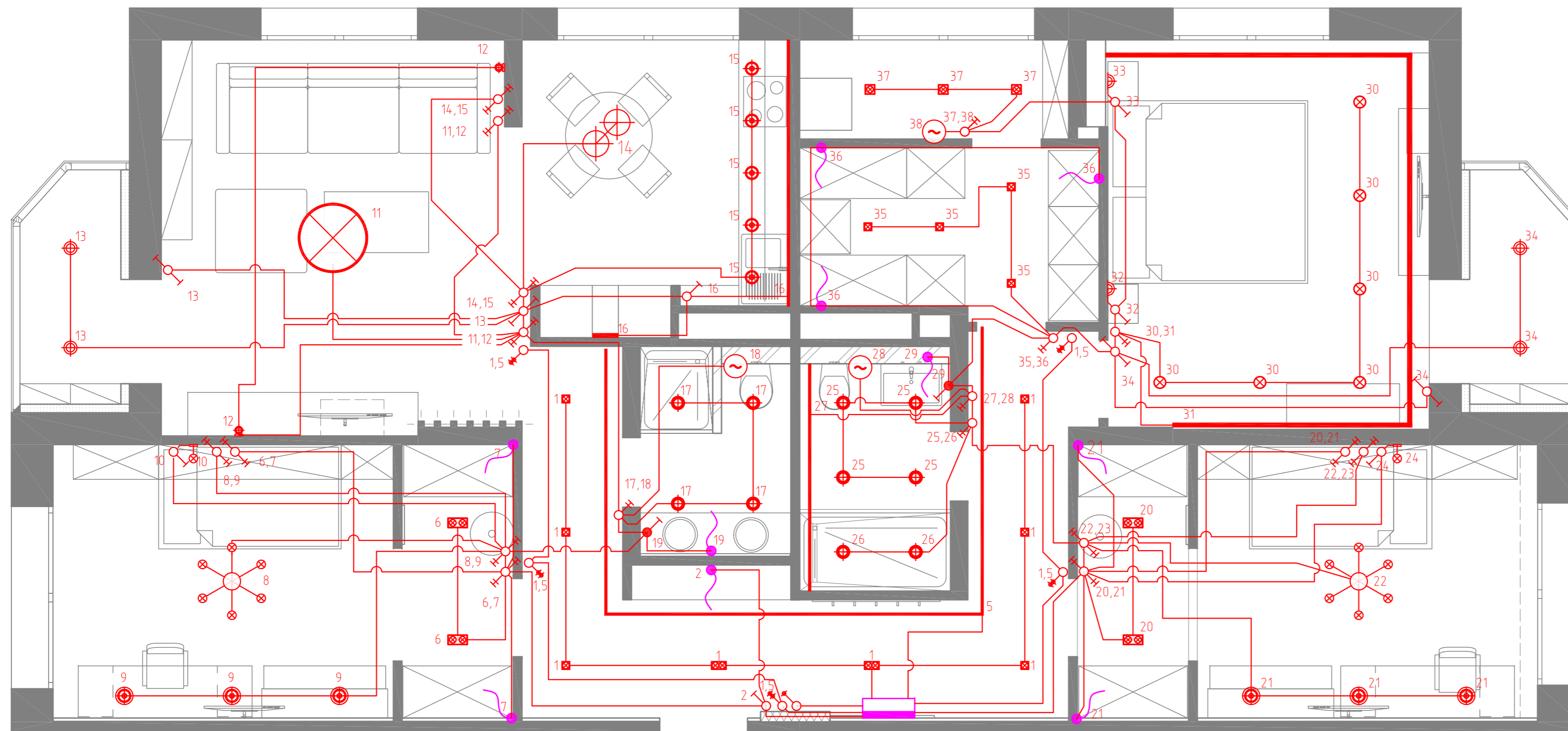
Условные обозначения

-  Розетка 2 USB скрытой установки IP20
-  Розетка скрытой установки IP20, цифра - количество
-  Розетка скрытой установки IP44, цифра - количество
-  Групповой распределительный щит

Указания к монтажу:

Привязки оборудования к осям взять согласно дизайн проекта.
 Вся проводку выполнить скрыто в стенах, стяжке пола и потолочном перекрытии в гофрированных трубах.
 При необходимости скорректировать трассы прокладки кабеля по месту, соблюдая требования ПУЭ, НПБ и других нормативных документов, действующих на территории РФ.
 Распайка кабелей производится в монтажных коробках под выключатели и розетки.
 Применение отдельных распределительных коробок должно быть согласовано с архитектором и дизайнером.
 Все распределительные коробки должны быть легко доступны для дальнейшей эксплуатации.

						Заказчик Мартиросова К. Ю.		"ЭОМ"		
						Адрес объекта: Москва, Ивановская ул., 19, кв 94-95				
Изм.	Кол.уч.	Лист	№ док.	Подп.	Дата	Электрооборудование и электроосвещение		Стадия	Лист	Листов
ГАП		Глушков			05.20	П		5	7	
ГИП		Бодунов			05.20					
Разраб.		Рукин С.			05.20					
Н.контроль		Глушков			05.20	План розеточной сети		ООО "Лофт Проект" г. МОСКВА		



Условные обозначения

- Светильник светодиодный RING W 10Вт
- Светильник светодиодный Kerler by Romatti 35(LIOLA) 60Вт
- Светильник светодиодный настенный NODE 8Вт
- Светильник светодиодный PLATTER C 60 4830 WH DIM 48Вт
- Люстра DEERCH 6x40Вт
- Светильник светодиодный ORBIN TUB W 15Вт
- Светильник настенный ORBIN TUB W 10Вт
- Светильник светодиодный TUBING 2W 20Вт
- Светильник светодиодный EKKO R 6 6Вт IP40
- Вентилятор 5,5Вт IP40
- Выключатель кнопочный одноклавишный скрытой установки, IP20
- Выключатель кнопочный двухклавишный скрытой установки, IP20
- Выключатель одноклавишный скрытой установки, IP44
- Выключатель одноклавишный скрытой установки, IP20
- Выключатель двухклавишный скрытой установки, IP20
- Проходной выключатель одноклавишный скрытой установки, IP20
- Проходной выключатель двухклавишный скрытой установки, IP20

- Светодиодная лента
- Бра Melampo wall 40Вт
- Светильник светодиодный AURA C 1530 WD DIM 15Вт
- Светильник светодиодный ON 1 W 9,2Вт
- Светильник светодиодный TUBING W 9,2Вт
- Светильник светодиодный ON 2 W 2x9,2Вт
- Выход кабеля
- Групповой распределительный щит

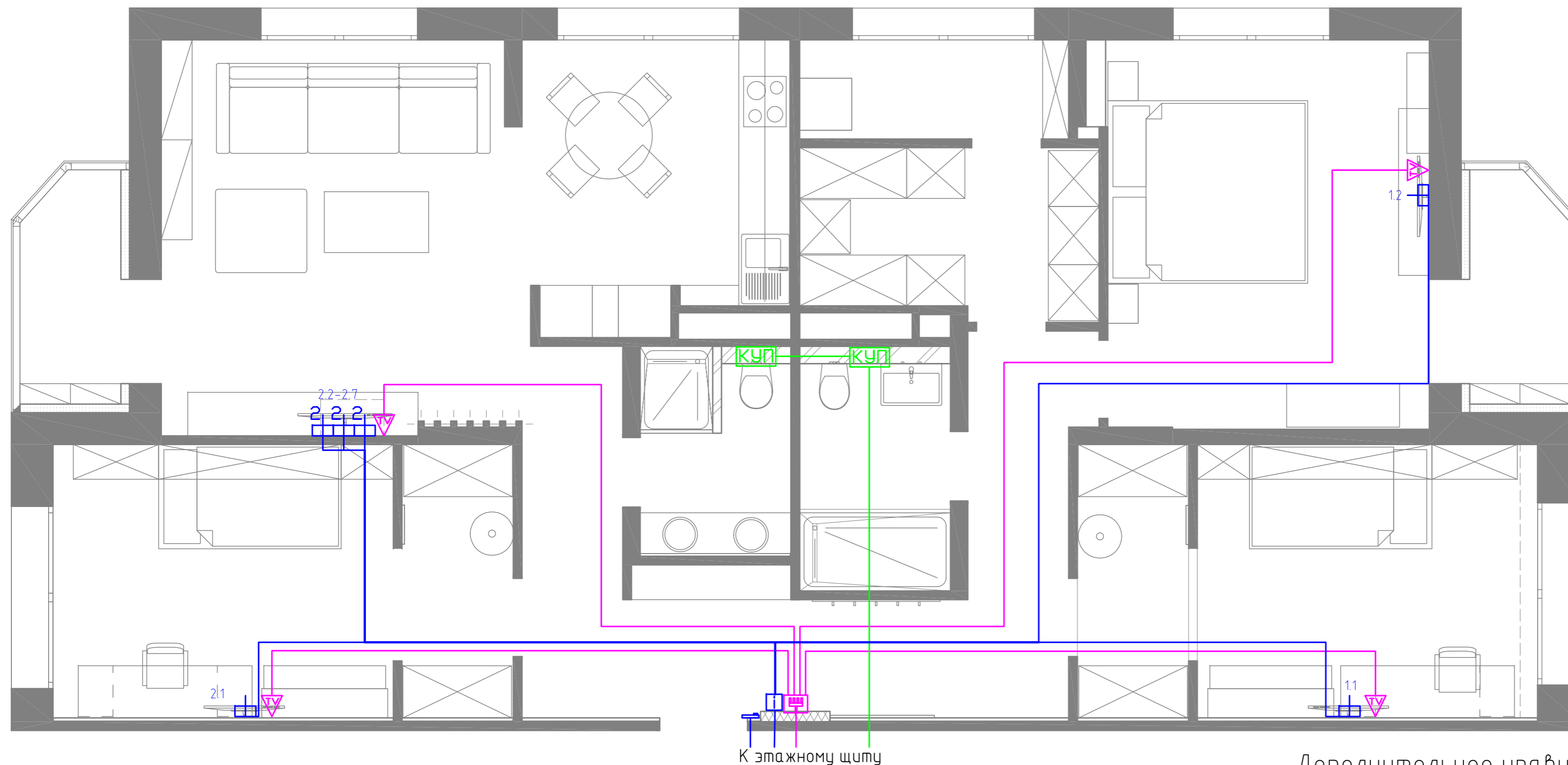
Указания к монтажу:

Привязки оборудования к осям взять согласно дизайн проекта.
 Вся проводку выполнить скрыто в стенах, стяжке пола и потолочном перекрытии в гофрированных трубах.
 При необходимости скорректировать трассы прокладки кабеля по месту, соблюдая требования ПУЭ, НПБ и других нормативных документов, действующих на территории РФ.
 Распайка кабелей производится в монтажных коробках под выключатели и розетки.
 Применение отдельных распределительных коробок должно быть согласовано с архитектором и дизайнером.
 Все распределительные коробки должны быть легко доступны для дальнейшей эксплуатации.

Согласовано

Инв. № подл. Подп. и дата. Взам. инв. №

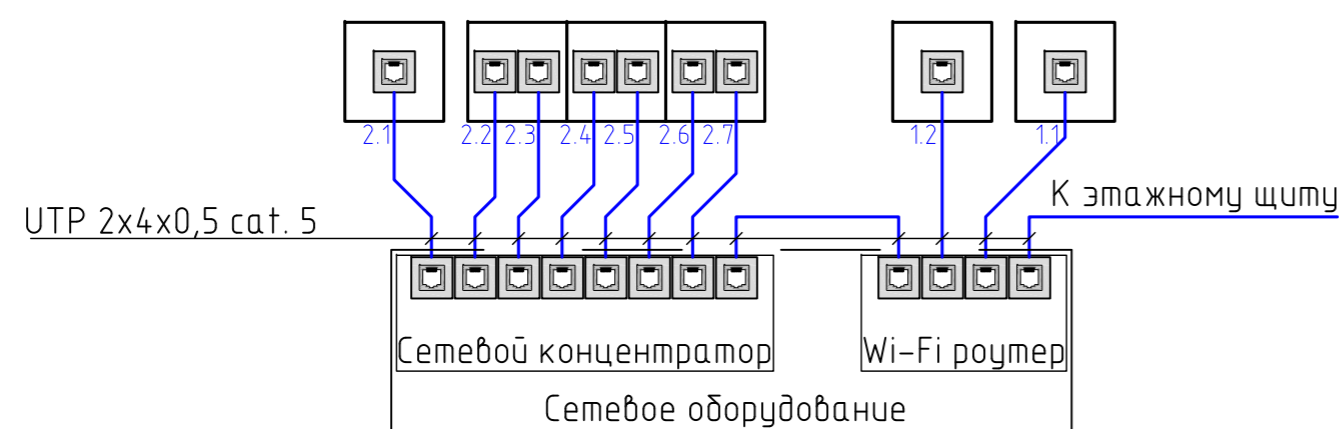
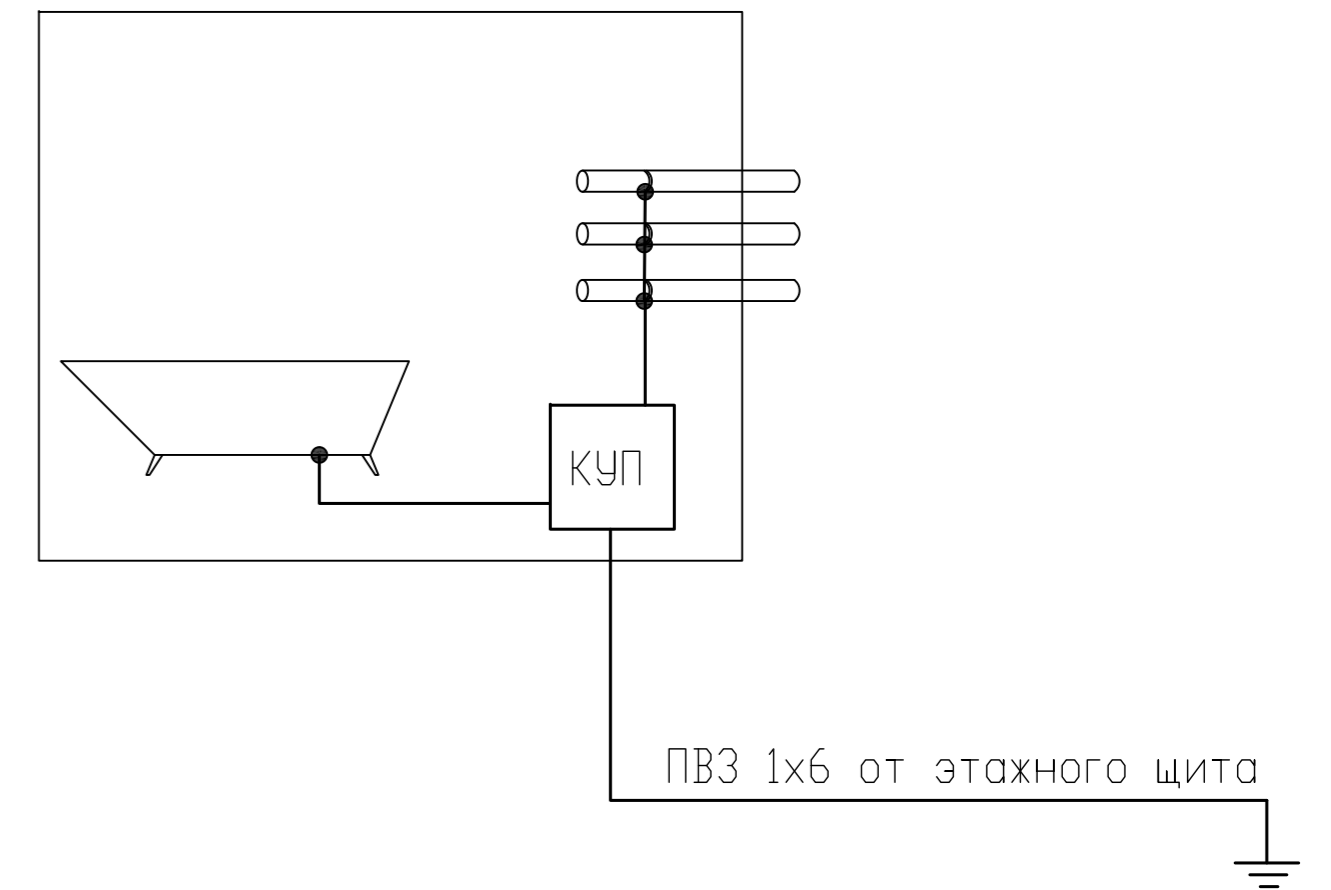
						Заказчик Мартиросова К. Ю.			"ЭОМ"			
						Адрес объекта: Москва, Ивановская ул., 19, кв 94-95						
Изм.	Кол.уч.	Лист	№ док.	Подп.	Дата	Электрооборудование и электроосвещение			Стадия	Лист	Листов	
						ГАП	Глушенков		05.20	П	6	7
						ГИП	Бодунов		05.20			
						Разраб.	Рукин С.		05.20			
						Н.контроль	Глушенков		05.20	ООО "Лофт Проект" г. МОСКВА		



Условные обозначения

- Домофон
- Розетка RG-45 скрытой установки IP20, цифра - количество
- Розетка телевизионная скрытой установки IP20
- Антенный разветвитель в боксе
- Коробка уравнивания потенциалов
- Сетевое оборудование
- Кабель UTP 2x4x0,5 cat. 5
- Кабель RG 75 Ом
- Провод ПВ3 1x6

Дополнительное уравнивание потенциалов



						Заказчик Мартиросова К. Ю.			"ЭОМ"		
						Адрес объекта: Москва, Ивановская ул., 19, кв 94-95					
Изм.	Кол.уч.	Лист	№ док.	Подп.	Дата	Электрооборудование и электроосвещение			Стадия	Лист	Листов
ГАП		Глушенков			05.20				П	7	7
ГИП		Бодунов			05.20	План слаботочной сети и сети уравнивания потенциалов			ООО "Лофт Проект" г. МОСКВА		
Разраб.		Рукин С.			05.20						
Н.контроль		Глушенков			05.20						

Согласовано

Инв. № подл. Подп. и дата. Взам. инв. №

Поз.	Наименование и техническая характеристика оборудования и материалов	Тип, марка оборудования. Обозначение документа и номер опросного листа	Код оборудования	Завод-изготовитель	Единица измерения	Кол.	Масса ед., кг	Примечание
<u>Комплектные устройства для распределения электроэнергии при напряжении до 1000В.</u>								
3	Щит распределительный:	ЩР-94			компл	1		
	Основной комплект состоит:							
•	Бокс навесной на 18 модулей 300×450×128 мм.				компл	1		
•	Автоматический выключатель с комбинированным расцепителем, 3-х полюсный для установки на динрейку, 40А, 380В	S203 C40		ABB	шт	1		
•	Дифавтомат с комбинированным расцепителем, 1- полюсный для установки на динрейку, 220В, 40А, 30мА.	DS941 C40		ABB	шт	2		
•	Дифавтомат с комбинированным расцепителем, 1- полюсный для установки на динрейку, 220В, 25А, 30мА.	DS941 C25		ABB	шт	1		
•	Дифавтомат с комбинированным расцепителем, 1- полюсный для установки на динрейку, 220В, 16А, 30мА.	DS941 C16		ABB	шт	4		
•	Крепежные и электромонтажные комплектующие	Определяет подрядчик			компл	1		
•								
3	Щит распределительный:	ЩР-95			компл	1		
	Основной комплект состоит:							
•	Бокс навесной на 18 модулей 300×450×128 мм.				компл	1		
•	Автоматический выключатель с комбинированным расцепителем, 3-х полюсный для установки на динрейку, 40А, 380В	S203 C40		ABB	шт	1		
•	Дифавтомат с комбинированным расцепителем, 1- полюсный для установки на динрейку, 220В, 40А, 30мА.	DS941 C40		ABB	шт	1		
•	Дифавтомат с комбинированным расцепителем, 1- полюсный для установки на динрейку, 220В, 25А, 30мА.	DS941 C25		ABB	шт	1		
•	Дифавтомат с комбинированным расцепителем, 1- полюсный для установки на динрейку, 220В, 16А, 30мА.	DS941 C16		ABB	шт	5		
•	Автоматический выключатель с комбинированным расцепителем, 1-но полюсный для установки на динрейку, 10А, 380В	S201 C10		ABB	шт	1		
•	Реле блокировочное (импульсное) 16А 230В AC/110В DC 1з	E290-16-10/230		ABB	шт	3		
•	Крепежные и электромонтажные комплектующие	Определяет подрядчик			компл	1		
•								
<u>Электроустановочные изделия</u>								
20	Выключатель кнопочный одноклавишный скрытой установки	Определяет Заказчик			шт	1		
20	Выключатель кнопочный двухклавишный скрытой установки	Определяет Заказчик			шт	5		
20	Выключатель одноклавишный скрытой установки	Определяет Заказчик			шт	7		
20	Выключатель двухклавишный скрытой установки	Определяет Заказчик			шт	6		
20	Проходной выключатель одноклавишный скрытой установки	Определяет Заказчик			шт	4		
20	Проходной выключатель двухклавишный скрытой установки	Определяет Заказчик			шт	12		
20	Выключатель одноклавишный скрытой установки IP44	Определяет Заказчик			шт	2		
21	Розетка скрытой установки	Определяет Заказчик			шт	65		

Согласовано

Взам. инв. №

Подпись и дата

Инв. № подл.

						Заказчик <i>Мартыросова К. Ю.</i> "ЭОМ".С				
						Адрес объекта: Москва, Ивановская ул., 19, кв 94-95				
Изм	Колуч	Лист	№док	Подп.	Дата					
ГИП		Бодунов				Электрооборудование и электроосвещение		Стадия	Лист	Листов
ГАП.		Глушенков						П	1	2
Разработ		Рцкин				Спецификация оборудования		000 "Лофт Проект" г. Москва		
Н. контр.		Бодунов								

Поз.	Наименование и техническая характеристика оборудования и материалов	Тип, марка оборудования. Обозначение документа и номер опросного листа	Код оборудования	Завод-изготовитель	Единица измерения	Кол.	Масса ед., кг	Примечание
21	Розетка 2xUSB скрытой установки	Определяет Заказчик			шт	65		
21	Розетка скрытой установки IP44	Определяет Заказчик			шт	6		
21	Розетка RG-45 одинарная скрытой установки	Определяет Заказчик			шт	3		
21	Розетка RG-45 двойная скрытой установки	Определяет Заказчик			шт	3		
25	Коробка уравнивания потенциалов	КУП			шт	2		
21	Сетевой концентратор (HUB)	Определяет Заказчик			шт	1		
21	Wi-Fi роутер	Определяет Заказчик			шт	1		
<u>Кабели/провода</u>								
27	Кабель с медными жилами сечением 1,5 мм ² , 3-х жильный, в оболочке не распространяющей горение	ВВГнг-LS 3x1,5			м	200		
28	Кабель с медными жилами сечением 2,5 мм ² , 3-х жильный, в оболочке не распространяющей горение	ВВГнг-LS 3x2,5			м	350		
28	Кабель с медными жилами сечением 6 мм ² , 3-х жильный, в оболочке не распространяющей горение	ВВГнг-LS 3x6			м	50		
28	Кабель с медными жилами сечением 6 мм ² , 5-ти жильный, в оболочке не распространяющей горение	ВВГнг-LS 5x6			м	50		
28	Кабель с медными жилами сечением 0,5 мм ² , витая пара	УТР 2x4x0,5 cat. 5			м	300		
28	Кабель с медными жилами коаксиальный 75 Ом	Определяет Подрядчик			м	150		
41	Провод с медными жилами сечением 6 мм ² желто-зеленый	ПВЗ 1x6			м	100		
<u>Серийные изделия</u>								
43	Хомут стальной с внутренней резьбой М6, Д=16	58016		ДКС	шт	2000		
44	Крепёжный комплект для стальных хомутов	63768		ДКС	шт	2000		
<u>Трубы для электропроводок</u>								
45	Труба гофрированная из ПВХ (серия 9) Д=20				м	1000		
46	Кабель-канал 50x20				м	50		

Инд. № подл. Подпись и дата Взам. инв. №

Изм.	Кол.уч	Лист	№док.	Подп.	Дата

"ЭОМ".С